

2022年6月12日

函館1R 3歳未勝利

テクニカル6

ptn4

馬連決着率			3連複決着率		
上位3頭	上位6頭	上位9頭	上位3頭	上位6頭	上位9頭
32%	69%	88%	8%	48%	78%

◆推定オッズ&推定確率

馬番	オッズ	馬名	勝率	連対率	複勝率	単回収値	複回収値
1	28.6	キューランブラー	3.5%	7.7%	12.9%	105	83
2	5.6	メルヴィル	17.9%	35.5%	49.5%	80	81
3	62.5	ミッキージェヌ	1.6%	4.3%	7.2%	87	83
4	40.0	グンター	2.5%	5.3%	8.3%	75	72
5	6.6	テンコウバヒ	15.1%	29.0%	43.9%	82	80
6	333.3	ハクサンディーバ	0.3%	1.1%	2.3%	46	56
7	28.6	ヘクトゴン	3.5%	8.0%	14.9%	83	73
8	18.9	シンゼンコイチャン	5.3%	12.8%	21.7%	79	79
9	500.0	イデアファイブ	0.2%	0.5%	1.5%	26	40
10	25.6	メロンチャン	3.9%	9.6%	17.8%	76	79
11	16.9	レッドベスティア	5.9%	14.1%	23.2%	71	74
12	16.1	ナザレ	6.2%	16.3%	25.4%	75	75
13	50.0	シウン	2.0%	5.2%	9.7%	62	77
14	90.9	シゲルボス	1.1%	2.4%	5.1%	106	77
15	3.1	マヒナライズ	31.8%	50.7%	64.9%	83	86
16	62.5	デルマゴモリー	1.6%	4.7%	6.9%	89	74

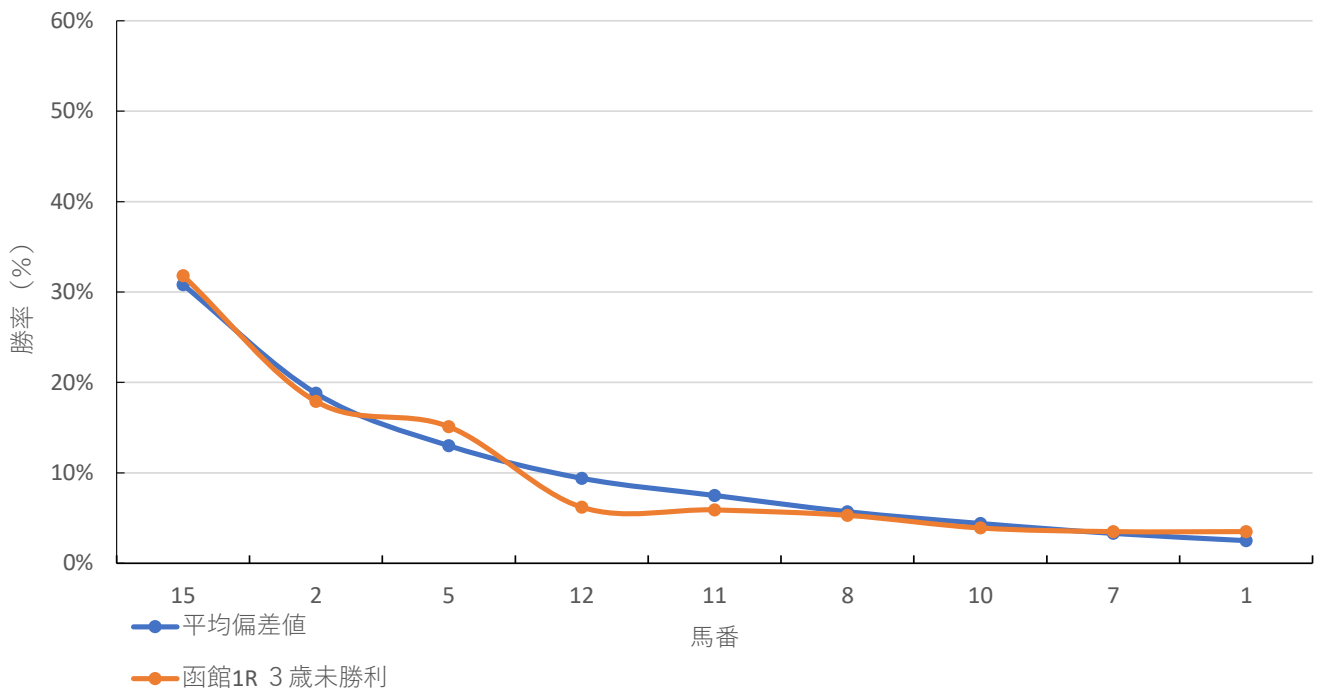
◆推定馬連オッズ&推定決着率

◆推定3連複オッズ&推定決着率

馬番	オッズ	推定決着率	馬番	オッズ	推定決着率
2-15	7.4	13.5%	2-5-15	10.9	9.2%
5-15	9.7	10.3%	2-12-15	20.4	4.9%
2-5	16.2	6.2%	2-11-15	26.8	3.7%
12-15	18.6	5.4%	5-12-15	27.6	3.6%
11-15	23.3	4.3%	2-8-15	28.7	3.5%
8-15	25.7	3.9%	5-11-15	37.8	2.6%
2-12	28.8	3.5%	5-8-15	40.4	2.5%
2-11	33.3	3.0%	2-10-15	43.7	2.3%
10-15	34.2	2.9%	2-5-12	45.3	2.2%
5-12	35.3	2.8%	11-12-15	65.4	1.5%

※実オッズが推定オッズより高いと期待値が100%を超えます

函館1R 3歳未勝利



2022年6月12日 1回2日 函館 1R

3歳 未勝利 (9:50発走)

芝・右 1200m

勝率

馬番	馬名	騎手	勝率	調教師	勝率	種牡馬	勝率	馬主	勝率
1	キューランブラー	斎藤 新	0.0%	牧田 和弥	0.0%	ダンカーク	0.0%	ディアレストクラブ	0.0%
2	メルヴィル	武 豊	21.4%	音無 秀孝	12.5%	ミッキーアイル	10.0%	キャロットファーム	6.0%
3	ミッキージェンヌ	菊沢 一樹	0.0%	菊沢 隆徳	6.7%	ミッキーアイル	10.0%	野田 みづき	0.0%
4	グンター	大久保 友雅	0.0%	池添 兼雄	18.2%	ダイワメジャー	12.5%	門野 重雄	0.0%
5	テンコウバヒ	横山 武史	11.0%	矢野 英一	0.0%	キンシャサノキセキ	6.7%	酒井 喜生	0.0%
6	ハクサンディーバ	小林 凌大	7.1%	土田 稔	0.0%	スマートファルコン	6.3%	河崎 五市	0.0%
7	ヘクトゴン	古川 吉洋	4.3%	木原 一良	0.0%	ワールドエース	8.3%	加藤 千豊	0.0%
8	シンゼンコイチャン	池添 謙一	17.4%	飯田 祐史	9.1%	モーリス	7.7%	原 司郎	0.0%
9	アイデアファイブ	川又 賢治	0.0%	本間 忍	0.0%	トランセンド	8.3%	益田 修一	0.0%
10	メロンチャン	黛 弘人	1.1%	大和田 成	14.3%	アメリカンペイトリオット	0.0%	ミルファーム	8.9%
11	レッドベスティア	横山 和生	5.0%	昆 貢	6.7%	ダイワメジャー	12.5%	東京ホースレーシング	9.1%
12	ナザレ	秋山 稔樹	10.8%	武井 亮	10.5%	エピファネイア	5.9%	ニッシンホールディングス	12.5%
13	シウン	松田 大作	12.5%	須貝 尚介	7.7%	モーリス	7.7%	Gリビエール・レーシング	14.3%
14	シゲルボス	横山 琉人	0.0%	小島 茂之	6.3%	サトノアラジン	0.0%	森中 蕃	6.7%
15	マヒナライズ	藤岡 佑介	13.5%	藤岡 健一	5.0%	ロードカナロア	14.2%	吉田 勝己	16.7%
16	デルマゴモリー	小林 脩斗	0.0%	天間 昭一	0.0%	バドトロワ	20.0%	浅沼 廣幸	12.5%

連対率

馬番	馬名	騎手	連対率	調教師	連対率	種牡馬	連対率	馬主	連対率
1	キューランブラー	斎藤 新	0.0%	牧田 和弥	11.5%	ダンカーク	25.0%	ディアレストクラブ	6.5%
2	メルヴィル	武 豊	33.9%	音無 秀孝	18.8%	ミッキーアイル	10.0%	キャロットファーム	20.0%
3	ミッキージェンヌ	菊沢 一樹	2.7%	菊沢 隆徳	6.7%	ミッキーアイル	10.0%	野田 みづき	0.0%
4	グンター	大久保 友雅	0.0%	池添 兼雄	36.4%	ダイワメジャー	21.7%	門野 重雄	0.0%
5	テンコウバヒ	横山 武史	22.0%	矢野 英一	13.3%	キンシャサノキセキ	19.2%	酒井 喜生	0.0%
6	ハクサンディーバ	小林 凌大	7.1%	土田 稔	0.0%	スマートファルコン	31.3%	河崎 五市	0.0%
7	ヘクトゴン	古川 吉洋	8.7%	木原 一良	7.7%	ワールドエース	16.7%	加藤 千豊	0.0%
8	シンゼンコイチャン	池添 謙一	30.4%	飯田 祐史	9.1%	モーリス	23.1%	原 司郎	0.0%
9	アイデアファイブ	川又 賢治	0.0%	本間 忍	0.0%	トランセンド	25.0%	益田 修一	0.0%
10	メロンチャン	黛 弘人	7.4%	大和田 成	14.3%	アメリカンペイトリオット	0.0%	ミルファーム	13.3%
11	レッドベスティア	横山 和生	13.8%	昆 貢	20.0%	ダイワメジャー	21.7%	東京ホースレーシング	9.1%
12	ナザレ	秋山 稔樹	21.6%	武井 亮	15.8%	エピファネイア	14.7%	ニッシンホールディングス	12.5%
13	シウン	松田 大作	20.8%	須貝 尚介	18.2%	モーリス	23.1%	Gリビエール・レーシング	14.3%
14	シゲルボス	横山 琉人	0.0%	小島 茂之	12.5%	サトノアラジン	0.0%	森中 蕃	13.3%
15	マヒナライズ	藤岡 佑介	27.0%	藤岡 健一	15.0%	ロードカナロア	26.8%	吉田 勝己	27.8%
16	デルマゴモリー	小林 脩斗	0.0%	天間 昭一	4.0%	バドトロワ	20.0%	浅沼 廣幸	16.7%

複勝率

馬番	馬名	騎手	複勝率	調教師	複勝率	種牡馬	複勝率	馬主	複勝率
1	キューランブラー	斎藤 新	0.0%	牧田 和弥	23.1%	ダンカーク	33.3%	ディアレストクラブ	9.7%
2	メルヴィル	武 豊	42.9%	音無 秀孝	31.3%	ミッキーアイル	10.0%	キャロットファーム	22.0%
3	ミッキージェンヌ	菊沢 一樹	5.4%	菊沢 隆徳	13.3%	ミッキーアイル	10.0%	野田 みづき	0.0%
4	グンター	大久保 友雅	0.0%	池添 兼雄	54.5%	ダイワメジャー	32.5%	門野 重雄	0.0%
5	テンコウバヒ	横山 武史	33.9%	矢野 英一	26.7%	キンシャサノキセキ	25.8%	酒井 喜生	0.0%
6	ハクサンディーバ	小林 凌大	7.1%	土田 稔	0.0%	スマートファルコン	31.3%	河崎 五市	0.0%
7	ヘクトゴン	古川 吉洋	12.0%	木原 一良	15.4%	ワールドエース	41.7%	加藤 千豊	0.0%
8	シンゼンコイチャン	池添 謙一	37.4%	飯田 祐史	18.2%	モーリス	30.8%	原 司郎	0.0%
9	アイデアファイブ	川又 賢治	0.0%	本間 忍	0.0%	トランセンド	41.7%	益田 修一	0.0%
10	メロンチャン	黛 弘人	14.7%	大和田 成	28.6%	アメリカンペイトリオット	50.0%	ミルファーム	20.0%
11	レッドベスティア	横山 和生	21.3%	昆 貢	30.0%	ダイワメジャー	32.5%	東京ホースレーシング	9.1%
12	ナザレ	秋山 稔樹	32.4%	武井 亮	21.1%	エピファネイア	29.4%	ニッシンホールディングス	25.0%
13	シウン	松田 大作	25.0%	須貝 尚介	27.3%	モーリス	30.8%	Gリビエール・レーシング	28.6%
14	シゲルボス	横山 琉人	0.0%	小島 茂之	12.5%	サトノアラジン	0.0%	森中 蕃	20.0%
15	マヒナライズ	藤岡 佑介	36.0%	藤岡 健一	25.0%	ロードカナロア	34.6%	吉田 勝己	33.3%
16	デルマゴモリー	小林 脩斗	0.0%	天間 昭一	16.0%	バドトロワ	20.0%	浅沼 廣幸	29.2%

2022年6月12日 1回2日 函館 1R

3歳 未勝利 (9:50発走)

騎手+種牡馬

馬番	馬名	合算
2	メルヴィル	15.7%
15	マヒナライズ	13.8%
8	シンゼンコイチャン	12.5%
13	シウン	10.1%
16	デルマゴモリー	10.0%
5	テンコウバヒ	8.8%
11	レッドベスティア	8.8%
12	ナザレ	8.3%
6	ハクサンディーバ	6.7%
7	ヘクトゴン	6.3%
4	グンター	6.3%
3	ミッキージェヌ	5.0%
9	イデアファイブ	4.2%
10	メロンチャン	0.5%
14	シゲルボス	0.0%
1	キューランブラー	0.0%

2022年6月12日	東京1R 3歳未勝利
------------	------------

テクニカル6	p4n4
--------	------

馬連決着率			3連複決着率		
上位3頭	上位6頭	上位9頭	上位3頭	上位6頭	上位9頭
32%	69%	88%	8%	48%	78%

◆推定オッズ&推定確率

馬番	オッズ	馬名	勝率	連対率	複勝率	単回収値	複回収値
1	34.5	カナリアンゼン	2.9%	7.0%	12.2%	82	80
2	16.9	ベストスマイル	5.9%	14.1%	23.2%	71	74
3	10.0	エメラルセシリア	10.0%	22.4%	34.8%	78	80
4	5.6	ホイットニー	17.9%	35.5%	49.5%	80	81
5	166.7	サララ	0.6%	2.0%	3.7%	34	66
6	52.6	ジョブックフィオリ	1.9%	4.0%	7.5%	100	75
7	18.9	キャリックアリード	5.3%	12.8%	21.7%	79	79
8	2.2	リトルポピー	45.3%	65.5%	76.7%	79	87
9	10.0	エターナルブライド	10.0%	22.1%	34.8%	82	79
10	25.6	キョウエイパーリオ	3.9%	9.6%	17.8%	76	79
11	90.9	ジュレップグラス	1.1%	2.8%	5.9%	86	76

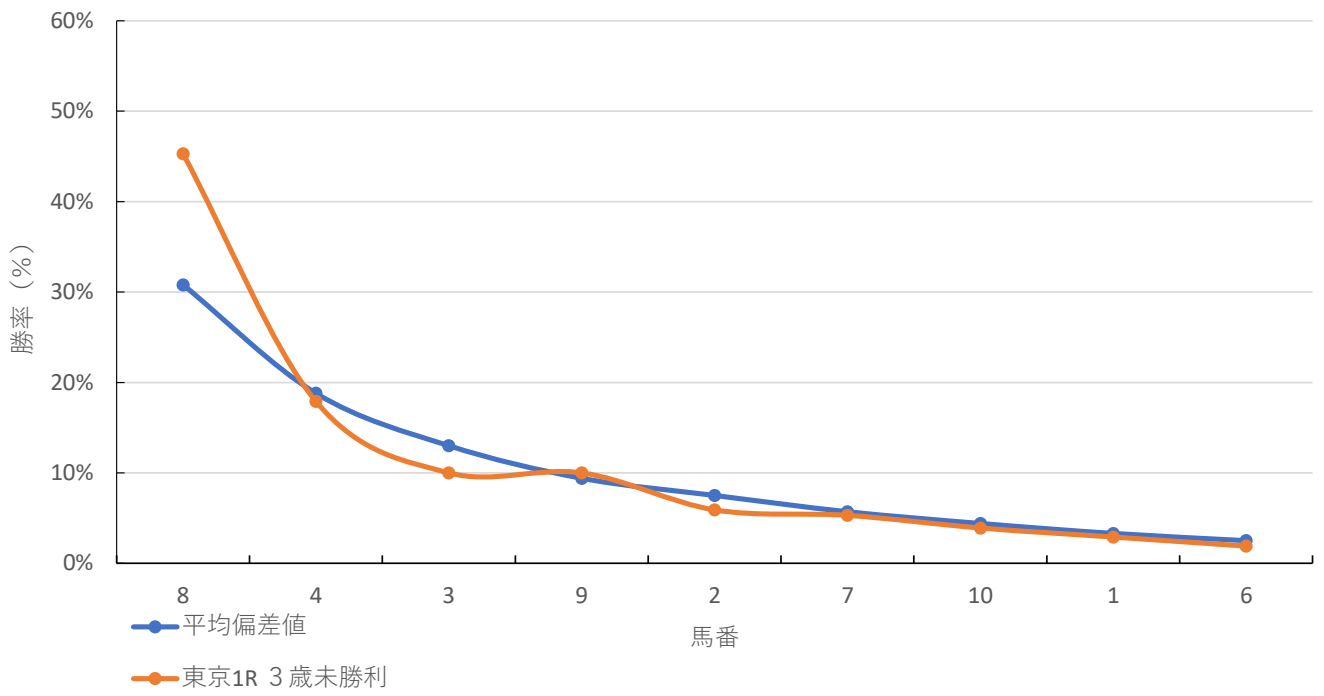
◆推定馬連オッズ&推定決着率

◆推定3連複オッズ&推定決着率

馬番	オッズ	推定決着率	馬番	オッズ	推定決着率
4-8	5.7	17.4%	3-4-8	11.6	8.6%
3-8	9.7	10.3%	4-8-9	12.6	7.9%
8-9	10.6	9.4%	3-8-9	21.5	4.6%
2-8	18.0	5.5%	2-4-8	22.7	4.4%
7-8	19.9	5.0%	4-7-8	24.3	4.1%
3-4	21.0	4.8%	4-8-10	37.0	2.7%
4-9	21.2	4.7%	2-8-9	40.4	2.5%
8-10	26.5	3.8%	2-3-8	40.4	2.5%
2-4	33.3	3.0%	3-4-9	41.7	2.4%
3-9	33.7	3.0%	3-7-8	43.2	2.3%

※実オッズが推定オッズより高いと期待値が100%を超えます

東京1R 3歳未勝利



2022年6月12日 3回4日 東京 1R

3歳 未勝利 (10:10発走)

ダート・左 1600m

勝率

馬番	馬名	騎手	勝率	調教師	勝率	種牡馬	勝率	馬主	勝率
1	カナリアンゼン	佐々木 大輔	0.0%	竹内 正洋	3.2%	サトノアラジン	9.1%	由井 健太郎	7.4%
2	ベストスマイル	永野 猛蔵	4.9%	池上 昌和	9.3%	ロードカナロア	11.0%	保坂 和孝	20.0%
3	エメラルセシリア	石川 裕紀人	5.0%	相沢 郁	5.8%	モーリス	17.2%	高橋 勉	0.0%
4	ホイットニー	戸崎 圭太	16.3%	矢野 英一	7.8%	ザファクター	8.3%	ターフ・スポーツ	8.3%
5	サララ	杉原 誠人	1.4%	伊藤 大士	1.6%	モンテロソ	7.6%	ミルファーム	1.3%
6	ジョブクフィオリ	原 優介	0.0%	小松山 悟	0.9%	ルーラーシップ	4.1%	萩本企画	0.0%
7	キャリックアリード	菅原 明良	4.5%	高橋 文雅	5.3%	キズナ	9.5%	シルクレーシング	11.4%
8	リトルポビー	C.ルメール	24.3%	奥村 武	13.6%	クロフネ	4.6%	サンデーレーシング	6.1%
9	エターナルプライド	武士沢 友治	1.6%	田島 俊明	5.2%	シニスターミニスター	6.9%	伊東 純一	13.6%
10	キョウエイパリオ	三浦 皇成	10.5%	中川 公成	7.2%	ブラックタイド	5.4%	田中 晴夫	0.0%
11	ジュレップグラス	丸田 恭介	4.7%	青木 孝文	4.1%	ゴールドシップ	0.0%	ノルマンディーサラブレッド	1.3%

連対率

馬番	馬名	騎手	連対率	調教師	連対率	種牡馬	連対率	馬主	連対率
1	カナリアンゼン	佐々木 大輔	0.0%	竹内 正洋	11.8%	サトノアラジン	9.1%	由井 健太郎	11.1%
2	ベストスマイル	永野 猛蔵	11.7%	池上 昌和	13.3%	ロードカナロア	16.4%	保坂 和孝	24.0%
3	エメラルセシリア	石川 裕紀人	9.5%	相沢 郁	10.5%	モーリス	17.2%	高橋 勉	0.0%
4	ホイットニー	戸崎 圭太	28.7%	矢野 英一	17.8%	ザファクター	16.7%	ターフ・スポーツ	16.7%
5	サララ	杉原 誠人	7.2%	伊藤 大士	14.3%	モンテロソ	9.1%	ミルファーム	10.0%
6	ジョブクフィオリ	原 優介	4.5%	小松山 悟	0.9%	ルーラーシップ	10.8%	萩本企画	0.0%
7	キャリックアリード	菅原 明良	13.4%	高橋 文雅	13.7%	キズナ	14.9%	シルクレーシング	23.8%
8	リトルポビー	C.ルメール	39.8%	奥村 武	18.2%	クロフネ	12.6%	サンデーレーシング	14.9%
9	エターナルプライド	武士沢 友治	4.9%	田島 俊明	7.3%	シニスターミニスター	12.4%	伊東 純一	18.2%
10	キョウエイパリオ	三浦 皇成	22.1%	中川 公成	16.5%	ブラックタイド	9.7%	田中 晴夫	0.0%
11	ジュレップグラス	丸田 恭介	7.0%	青木 孝文	10.2%	ゴールドシップ	0.0%	ノルマンディーサラブレッド	11.4%

複勝率

馬番	馬名	騎手	複勝率	調教師	複勝率	種牡馬	複勝率	馬主	複勝率
1	カナリアンゼン	佐々木 大輔	0.0%	竹内 正洋	14.0%	サトノアラジン	27.3%	由井 健太郎	11.1%
2	ベストスマイル	永野 猛蔵	17.5%	池上 昌和	22.7%	ロードカナロア	26.7%	保坂 和孝	36.0%
3	エメラルセシリア	石川 裕紀人	12.3%	相沢 郁	14.0%	モーリス	31.0%	高橋 勉	0.0%
4	ホイットニー	戸崎 圭太	37.8%	矢野 英一	31.1%	ザファクター	25.0%	ターフ・スポーツ	29.2%
5	サララ	杉原 誠人	13.0%	伊藤 大士	19.0%	モンテロソ	15.2%	ミルファーム	16.3%
6	ジョブクフィオリ	原 優介	7.5%	小松山 悟	4.6%	ルーラーシップ	22.3%	萩本企画	0.0%
7	キャリックアリード	菅原 明良	21.4%	高橋 文雅	22.1%	キズナ	20.3%	シルクレーシング	28.6%
8	リトルポビー	C.ルメール	51.4%	奥村 武	25.0%	クロフネ	19.0%	サンデーレーシング	23.7%
9	エターナルプライド	武士沢 友治	10.8%	田島 俊明	12.5%	シニスターミニスター	21.4%	伊東 純一	36.4%
10	キョウエイパリオ	三浦 皇成	29.6%	中川 公成	27.8%	ブラックタイド	14.0%	田中 晴夫	6.7%
11	ジュレップグラス	丸田 恭介	11.6%	青木 孝文	16.3%	ゴールドシップ	0.0%	ノルマンディーサラブレッド	17.7%

2022年6月12日 3回4日 東京 1R

3歳 未勝利 (10:10発走)

騎手+種牡馬

馬番	馬名	合算
8	リトルポピー	14.5%
4	ホイトニー	12.3%
3	エメラルセシリア	11.1%
10	キョウエイパーリオ	8.0%
2	ベストスマイル	7.9%
7	キャリックアリード	7.0%
1	カナリアンゼン	4.5%
5	サララ	4.5%
9	エターナルプライド	4.3%
11	ジュレップグラス	2.3%
6	ジョブツクフィオリ	2.0%

2022年6月12日	中京1R 障害 3歳以上未勝利
------------	-----------------

テクニカル6	ptn3
--------	------

馬連決着率			3連複決着率		
上位3頭	上位6頭	上位9頭	上位3頭	上位6頭	上位9頭
27%	65%	86%	6%	44%	75%

◆推定オッズ&推定確率

馬番	オッズ	馬名	勝率	連対率	複勝率	単回収値	複回収値
1	3.6	リーガルマナー	27.6%	44.1%	59.0%	94	88
2	47.6	プリンセスラレア	2.1%	3.5%	7.0%	156	82
3	6.1	バレリオ	16.5%	33.4%	49.1%	69	82
4	333.3	シュッドヴァデル	0.3%	1.5%	3.1%	27	55
5	58.8	マイネルグロース	1.7%	4.5%	8.1%	93	82
6	11.0	ヒルノエドワード	9.1%	20.7%	30.8%	112	98
7	10.5	アストラエンブレム	9.5%	22.2%	33.4%	83	86
8	34.5	ベッサラピア	2.9%	7.4%	12.6%	76	76
9	12.3	カツジ	8.1%	17.2%	27.0%	81	78
10	7.2	ダイメイコスモス	13.8%	30.0%	42.2%	68	75
11	125.0	メイショウメイユウ	0.8%	1.7%	3.8%	63	53
12	200.0	アトラスエース	0.5%	1.5%	3.3%	26	57
13	14.1	ニホンピロヘイロー	7.1%	16.3%	27.5%	94	85

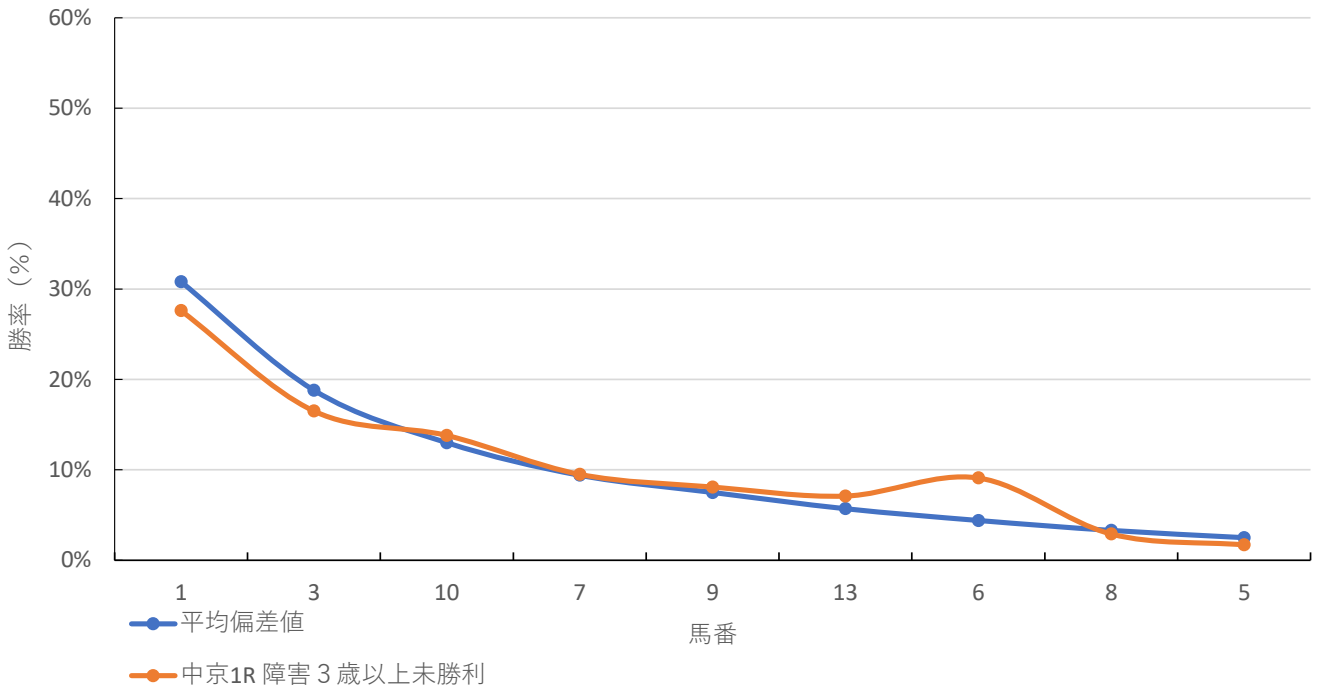
◆推定馬連オッズ&推定決着率

◆推定3連複オッズ&推定決着率

馬番	オッズ	推定決着率	馬番	オッズ	推定決着率
1-3	9.1	11.0%	1-3-10	12.6	7.9%
1-10	10.8	9.3%	1-3-7	17.2	5.8%
1-7	15.7	6.4%	1-7-10	24.1	4.2%
3-10	16.6	6.0%	1-3-13	25.1	4.0%
1-6	18.3	5.5%	1-3-9	25.6	3.9%
1-9	22.0	4.6%	1-3-6	28.0	3.6%
3-7	22.5	4.4%	3-7-10	36.1	2.8%
1-13	23.2	4.3%	1-10-13	36.5	2.7%
7-10	25.0	4.0%	1-9-10	37.2	2.7%
3-9	29.0	3.4%	1-7-9	47.0	2.1%

※実オッズが推定オッズより高いと期待値が100%を超えます

中京1R 障害 3 歳以上未勝利



2022年6月12日 4回4日 中京 1R

障害 3歳以上 未勝利 (10:00発走)

芝 3000m

勝率

馬番	馬名	騎手	勝率	調教師	勝率	種牡馬	勝率	馬主	勝率
1	リーガルマナー	小牧 加矢太	0.0%	四位 洋文	0.0%	ロードカナロア	0.0%	吉田 勝己	33.3%
2	プリンセスラア	大庭 和弥	0.0%	的場 均	0.0%	スピルバーグ	0.0%	青山 郁代	0.0%
3	バレリオ	石神 深一	8.8%	相沢 郁	0.0%	ステイゴールド	11.5%	サンデーレーシング	4.2%
4	シュッドヴァデル	藪島 靖典	3.8%	松山 将樹	0.0%	トーセンホマレボシ	0.0%	河合 裕明	0.0%
5	マイネルグロース	草野 太郎	6.1%	金成 貴史	0.0%	ゴールドシップ	0.0%	サラブレッドクラブ・ラフィア	0.0%
6	ヒルノエドワード	平沢 健治	21.2%	昆 貢	0.0%	ルーラーシップ	25.0%	ヒルノ	0.0%
7	アストラエンブレム	五十嵐 雄祐	6.0%	小島 茂之	0.0%	ダイワメジャー	10.5%	シルクレーシング	0.0%
8	ベッサラピア	北沢 伸也	2.9%	橋田 満	0.0%	ロードカナロア	0.0%	森田 藤治	0.0%
9	カツジ	白浜 雄造	14.8%	池添 兼雄	0.0%	ディーブインパクト	20.0%	カナヤマホールディングス	0.0%
10	ダイメイコスモス	植野 貴也	6.3%	森田 直行	9.1%	パイロ	0.0%	宮本 孝一	0.0%
11	メイショウメイユウ	小野寺 祐太	9.1%	荒川 義之	50.0%	シニスターミニスター	10.0%	松本 好雄	17.4%
12	アトラスエース	上野 翔	5.7%	伊藤 伸一	0.0%	ワールドエース	0.0%	柳橋 俊昭	0.0%
13	ニホンピロヘイロー	中村 将之	8.7%	服部 利之	0.0%	キングヘイロー	21.4%	小林 英一	0.0%

連対率

馬番	馬名	騎手	連対率	調教師	連対率	種牡馬	連対率	馬主	連対率
1	リーガルマナー	小牧 加矢太	0.0%	四位 洋文	0.0%	ロードカナロア	0.0%	吉田 勝己	33.3%
2	プリンセスラア	大庭 和弥	6.3%	的場 均	0.0%	スピルバーグ	0.0%	青山 郁代	0.0%
3	バレリオ	石神 深一	32.4%	相沢 郁	0.0%	ステイゴールド	19.2%	サンデーレーシング	29.2%
4	シュッドヴァデル	藪島 靖典	15.4%	松山 将樹	14.3%	トーセンホマレボシ	0.0%	河合 裕明	0.0%
5	マイネルグロース	草野 太郎	16.3%	金成 貴史	0.0%	ゴールドシップ	0.0%	サラブレッドクラブ・ラフィア	10.0%
6	ヒルノエドワード	平沢 健治	36.4%	昆 貢	0.0%	ルーラーシップ	50.0%	ヒルノ	0.0%
7	アストラエンブレム	五十嵐 雄祐	12.0%	小島 茂之	0.0%	ダイワメジャー	26.3%	シルクレーシング	0.0%
8	ベッサラピア	北沢 伸也	5.9%	橋田 満	0.0%	ロードカナロア	0.0%	森田 藤治	0.0%
9	カツジ	白浜 雄造	22.2%	池添 兼雄	0.0%	ディーブインパクト	24.0%	カナヤマホールディングス	0.0%
10	ダイメイコスモス	植野 貴也	21.9%	森田 直行	9.1%	パイロ	9.1%	宮本 孝一	0.0%
11	メイショウメイユウ	小野寺 祐太	15.2%	荒川 義之	50.0%	シニスターミニスター	10.0%	松本 好雄	30.4%
12	アトラスエース	上野 翔	14.3%	伊藤 伸一	0.0%	ワールドエース	0.0%	柳橋 俊昭	0.0%
13	ニホンピロヘイロー	中村 将之	8.7%	服部 利之	0.0%	キングヘイロー	21.4%	小林 英一	0.0%

複勝率

馬番	馬名	騎手	複勝率	調教師	複勝率	種牡馬	複勝率	馬主	複勝率
1	リーガルマナー	小牧 加矢太	0.0%	四位 洋文	0.0%	ロードカナロア	0.0%	吉田 勝己	33.3%
2	プリンセスラア	大庭 和弥	12.5%	的場 均	14.3%	スピルバーグ	0.0%	青山 郁代	0.0%
3	バレリオ	石神 深一	38.2%	相沢 郁	0.0%	ステイゴールド	23.1%	サンデーレーシング	45.8%
4	シュッドヴァデル	藪島 靖典	15.4%	松山 将樹	21.4%	トーセンホマレボシ	0.0%	河合 裕明	0.0%
5	マイネルグロース	草野 太郎	22.4%	金成 貴史	0.0%	ゴールドシップ	0.0%	サラブレッドクラブ・ラフィア	10.0%
6	ヒルノエドワード	平沢 健治	48.5%	昆 貢	0.0%	ルーラーシップ	56.3%	ヒルノ	0.0%
7	アストラエンブレム	五十嵐 雄祐	20.0%	小島 茂之	0.0%	ダイワメジャー	31.6%	シルクレーシング	0.0%
8	ベッサラピア	北沢 伸也	14.7%	橋田 満	0.0%	ロードカナロア	0.0%	森田 藤治	0.0%
9	カツジ	白浜 雄造	29.6%	池添 兼雄	33.3%	ディーブインパクト	32.0%	カナヤマホールディングス	0.0%
10	ダイメイコスモス	植野 貴也	28.1%	森田 直行	9.1%	パイロ	18.2%	宮本 孝一	0.0%
11	メイショウメイユウ	小野寺 祐太	18.2%	荒川 義之	50.0%	シニスターミニスター	10.0%	松本 好雄	34.8%
12	アトラスエース	上野 翔	20.0%	伊藤 伸一	0.0%	ワールドエース	0.0%	柳橋 俊昭	0.0%
13	ニホンピロヘイロー	中村 将之	17.4%	服部 利之	20.0%	キングヘイロー	35.7%	小林 英一	0.0%

2022年6月12日 4回4日 中京 1R

障害 3歳以上 未勝利 (10:00発走)

騎手+種牡馬

馬番	馬名	合算
6	ヒルノエドワード	23.1%
9	カツジ	17.4%
13	ニホンピロヘイロー	15.1%
3	バレリオ	10.2%
11	メイショウメイユウ	9.5%
7	アストラエンブレム	8.3%
10	ダイメイコスモス	3.1%
5	マイネルグロース	3.1%
12	アトラスエース	2.9%
4	シュッドヴァデル	1.9%
8	ベッサラピア	1.5%
2	プリンセスラレア	0.0%
1	リーガルマナー	0.0%

2022年6月12日

函館12R 3歳以上1勝クラス

テクニカル6

ptn2

馬連決着率			3連複決着率		
上位3頭	上位6頭	上位9頭	上位3頭	上位6頭	上位9頭
21%	61%	83%	5%	39%	72%

◆推定オッズ&推定確率

馬番	オッズ	馬名	勝率	連対率	複勝率	単回収値	複回収値
1	7.7	ガムラン	13.0%	26.1%	37.8%	85	80
2	3.0	ヨロシオスナ	32.8%	52.3%	63.9%	68	79
3	26.3	ヒデノレインボー	3.8%	9.1%	15.4%	89	84
4	100.0	アテンパーティ	1.0%	2.0%	3.7%	81	56
5	18.9	ディサイド	5.3%	11.3%	18.8%	84	79
6	47.6	センタースリール	2.1%	4.9%	8.8%	72	74
7	8.1	ビジン	12.4%	24.2%	35.5%	87	77
8	13.9	サトノスライヴ	7.2%	15.7%	23.8%	92	83
9	100.0	アポロリリー	1.0%	3.3%	6.5%	60	82
10	7.9	シュルレアリスト	12.6%	26.7%	38.6%	73	75
11	111.1	ジョイナイト	0.9%	2.1%	3.5%	98	67
12	15.2	ゲットアップ	6.6%	13.9%	21.5%	85	76
13	333.3	ヤマイチエスポ	0.3%	1.3%	3.0%	14	52
14	33.3	メタルゴッド	3.0%	7.0%	12.3%	94	83

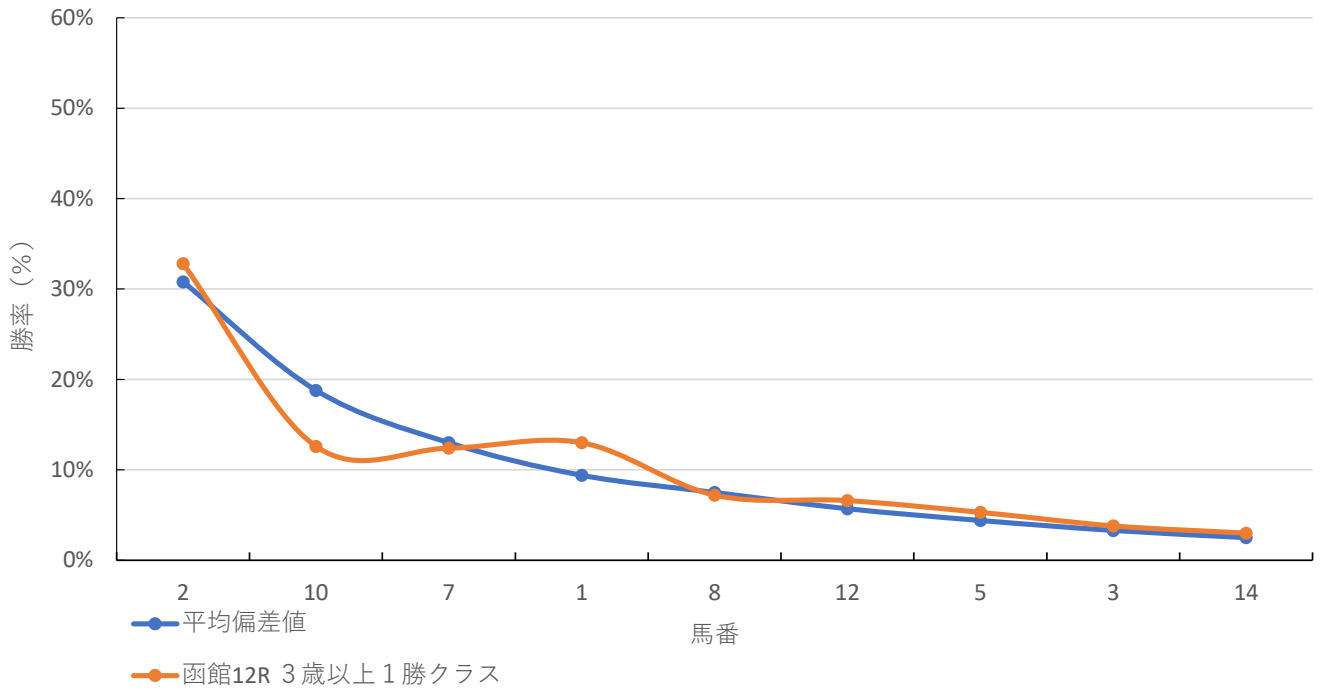
◆推定馬連オッズ&推定決着率

◆推定3連複オッズ&推定決着率

馬番	オッズ	推定決着率	馬番	オッズ	推定決着率
2-10	9.5	10.5%	2-7-10	17.6	5.7%
1-2	11.3	8.9%	1-2-10	17.9	5.6%
2-7	11.3	8.9%	1-2-7	23.3	4.3%
2-8	20.3	4.9%	2-8-10	34.1	2.9%
2-12	22.9	4.4%	2-10-12	37.7	2.7%
1-10	23.9	4.2%	1-2-8	43.5	2.3%
7-10	25.8	3.9%	2-7-8	46.3	2.2%
1-7	26.4	3.8%	1-7-10	48.3	2.1%
2-5	28.2	3.5%	2-7-12	51.3	2.0%
8-10	39.8	2.5%	2-5-10	53.9	1.9%

※実オッズが推定オッズより高いと期待値が100%を超えます

函館12R 3歳以上1勝クラス



2022年6月12日 1回2日 函館 12R

3歳以上 1勝クラス (16:05発走)

ダート・右 1700m

勝率

馬番	馬名	騎手	勝率	調教師	勝率	種牡馬	勝率	馬主	勝率
1	ガムラン	勝浦 正樹	5.7%	高橋 義忠	8.3%	ヴィクトワールピサ	2.7%	ニッポー商事	0.0%
2	ヨロシオスナ	角田 大和	0.0%	角田 晃一	19.0%	ロードアルティマ	0.0%	岡 浩二	7.7%
3	ヒデノレインボー	大久保 友雅	0.0%	梅田 智之	0.0%	シニスターミニスター	2.9%	大石 秀夫	0.0%
4	アテンパーティ	菱田 裕二	5.7%	谷 潔	10.5%	ダノンレジェンド	0.0%	齊藤 直信	0.0%
5	ディサイド	鮫島 克駿	15.8%	高野 友和	0.0%	ディーブインパクト	0.0%	前田 幸大	0.0%
6	センタースリール	丹内 祐次	0.0%	本間 忍	6.3%	ベルシャザール	5.3%	中澤 利文	0.0%
7	ビジン	池添 謙一	8.0%	武 英智	0.0%	キズナ	7.7%	菅藤 孝雄	0.0%
8	サトノスライヴ	泉谷 楓真	4.5%	南井 克巳	7.3%	ルーラーシップ	15.5%	サトミホースカンパニー	0.0%
9	アポロリリー	小林 凌大	22.2%	鈴木 伸尋	0.0%	ディーブプリランテ	7.7%	アポロサラブレッドクラブ	0.0%
10	シュルレアリスト	横山 和生	14.5%	清水 久詞	11.8%	オルフェヴル	10.9%	G1レーシング	8.7%
11	ジョイナイト	菊沢 一樹	3.2%	武市 康男	0.0%	ヴァーミリアン	8.0%	西村 亮二	0.0%
12	ゲットアップ	松田 大作	7.7%	牧 光二	0.0%	ルーラーシップ	15.5%	ニッシンホールディングス	0.0%
13	ヤマイチエスポ	古川 吉洋	7.1%	中尾 秀正	8.3%	エスポワールシチー	4.8%	坂本 肇	0.0%
14	メタルゴッド	古川 奈穂	0.0%	矢作 芳人	11.1%	キズナ	7.7%	田畑 勝彦	0.0%

連対率

馬番	馬名	騎手	連対率	調教師	連対率	種牡馬	連対率	馬主	連対率
1	ガムラン	勝浦 正樹	19.5%	高橋 義忠	16.7%	ヴィクトワールピサ	5.4%	ニッポー商事	0.0%
2	ヨロシオスナ	角田 大和	0.0%	角田 晃一	33.3%	ロードアルティマ	20.0%	岡 浩二	30.8%
3	ヒデノレインボー	大久保 友雅	0.0%	梅田 智之	7.7%	シニスターミニスター	20.0%	大石 秀夫	0.0%
4	アテンパーティ	菱田 裕二	10.0%	谷 潔	15.8%	ダノンレジェンド	0.0%	齊藤 直信	0.0%
5	ディサイド	鮫島 克駿	21.1%	高野 友和	14.3%	ディーブインパクト	0.0%	前田 幸大	0.0%
6	センタースリール	丹内 祐次	8.9%	本間 忍	6.3%	ベルシャザール	21.1%	中澤 利文	0.0%
7	ビジン	池添 謙一	18.2%	武 英智	0.0%	キズナ	7.7%	菅藤 孝雄	0.0%
8	サトノスライヴ	泉谷 楓真	13.6%	南井 克巳	12.2%	ルーラーシップ	27.6%	サトミホースカンパニー	8.3%
9	アポロリリー	小林 凌大	22.2%	鈴木 伸尋	5.6%	ディーブプリランテ	12.8%	アポロサラブレッドクラブ	17.6%
10	シュルレアリスト	横山 和生	26.3%	清水 久詞	23.5%	オルフェヴル	17.4%	G1レーシング	13.0%
11	ジョイナイト	菊沢 一樹	6.5%	武市 康男	0.0%	ヴァーミリアン	12.0%	西村 亮二	0.0%
12	ゲットアップ	松田 大作	7.7%	牧 光二	0.0%	ルーラーシップ	27.6%	ニッシンホールディングス	0.0%
13	ヤマイチエスポ	古川 吉洋	15.5%	中尾 秀正	25.0%	エスポワールシチー	14.3%	坂本 肇	0.0%
14	メタルゴッド	古川 奈穂	0.0%	矢作 芳人	14.8%	キズナ	7.7%	田畑 勝彦	20.0%

複勝率

馬番	馬名	騎手	複勝率	調教師	複勝率	種牡馬	複勝率	馬主	複勝率
1	ガムラン	勝浦 正樹	20.7%	高橋 義忠	33.3%	ヴィクトワールピサ	16.2%	ニッポー商事	0.0%
2	ヨロシオスナ	角田 大和	0.0%	角田 晃一	38.1%	ロードアルティマ	20.0%	岡 浩二	46.2%
3	ヒデノレインボー	大久保 友雅	0.0%	梅田 智之	15.4%	シニスターミニスター	28.6%	大石 秀夫	0.0%
4	アテンパーティ	菱田 裕二	14.3%	谷 潔	26.3%	ダノンレジェンド	20.0%	齊藤 直信	0.0%
5	ディサイド	鮫島 克駿	26.3%	高野 友和	28.6%	ディーブインパクト	9.7%	前田 幸大	0.0%
6	センタースリール	丹内 祐次	15.2%	本間 忍	12.5%	ベルシャザール	36.8%	中澤 利文	0.0%
7	ビジン	池添 謙一	35.2%	武 英智	40.0%	キズナ	15.4%	菅藤 孝雄	0.0%
8	サトノスライヴ	泉谷 楓真	22.7%	南井 克巳	19.5%	ルーラーシップ	32.8%	サトミホースカンパニー	25.0%
9	アポロリリー	小林 凌大	22.2%	鈴木 伸尋	16.7%	ディーブプリランテ	25.6%	アポロサラブレッドクラブ	17.6%
10	シュルレアリスト	横山 和生	31.6%	清水 久詞	29.4%	オルフェヴル	21.7%	G1レーシング	17.4%
11	ジョイナイト	菊沢 一樹	6.5%	武市 康男	0.0%	ヴァーミリアン	28.0%	西村 亮二	0.0%
12	ゲットアップ	松田 大作	11.5%	牧 光二	18.2%	ルーラーシップ	32.8%	ニッシンホールディングス	50.0%
13	ヤマイチエスポ	古川 吉洋	23.8%	中尾 秀正	33.3%	エスポワールシチー	19.0%	坂本 肇	0.0%
14	メタルゴッド	古川 奈穂	0.0%	矢作 芳人	24.1%	キズナ	15.4%	田畑 勝彦	20.0%

2022年6月12日 1回2日 函館 12R

3歳以上 1勝クラス (16:05発走)

騎手+種牡馬

馬番	馬名	合算
9	アポロリリー	15.0%
10	シュルレアリスト	12.7%
12	ゲットアップ	11.6%
8	サトノスライヴ	10.0%
5	ディサイド	7.9%
7	ビジン	7.8%
13	ヤマイチエスポ	6.0%
11	ジョイナイト	5.6%
1	ガムラン	4.2%
14	メタルゴッド	3.8%
4	アデンパーティー	2.9%
6	センタースリール	2.6%
3	ヒデノレインボー	1.4%
2	ヨロシオスナ	0.0%

2022年6月12日

東京12R 3歳以上1勝クラス

テクニカル6

ptn1

馬連決着率			3連複決着率		
上位3頭	上位6頭	上位9頭	上位3頭	上位6頭	上位9頭
17%	54%	80%	4%	33%	68%

◆推定オッズ&推定確率

馬番	オッズ	馬名	勝率	連対率	複勝率	単回収値	複回収値
1	166.7	ヴィントミュレ	0.6%	1.3%	2.4%	44	49
2	14.7	タイガーリリー	6.8%	13.5%	21.5%	98	86
3	29.4	アランデル	3.4%	8.0%	13.2%	85	83
4	33.3	シャドウファックス	3.0%	6.8%	12.1%	81	81
5	111.1	クリノザウルス	0.9%	2.0%	3.9%	57	81
6	90.9	サンダビューク	1.1%	2.4%	5.9%	63	77
7	7.0	セッカチケン	14.2%	27.8%	37.9%	82	77
8	20.8	カラパタール	4.8%	10.1%	15.9%	94	80
9	11.6	コスモノート	8.6%	17.4%	27.0%	87	80
10	7.1	ホウオウノーサイド	14.0%	27.8%	39.7%	86	84
11	43.5	ミッキーハロー	2.3%	5.6%	9.4%	83	78
12	7.9	ブルメンダール	12.7%	25.2%	35.6%	83	81
13	11.9	ブランデーロック	8.4%	17.4%	26.3%	90	82
14	45.5	トーセンサンダー	2.2%	5.0%	9.0%	85	91
15	4.1	アングロワ	24.2%	40.8%	54.1%	72	79
16	111.1	デルマジゾウ	0.9%	2.1%	4.3%	61	66
17	125.0	ラルワースコーヴ	0.8%	2.2%	4.4%	74	78

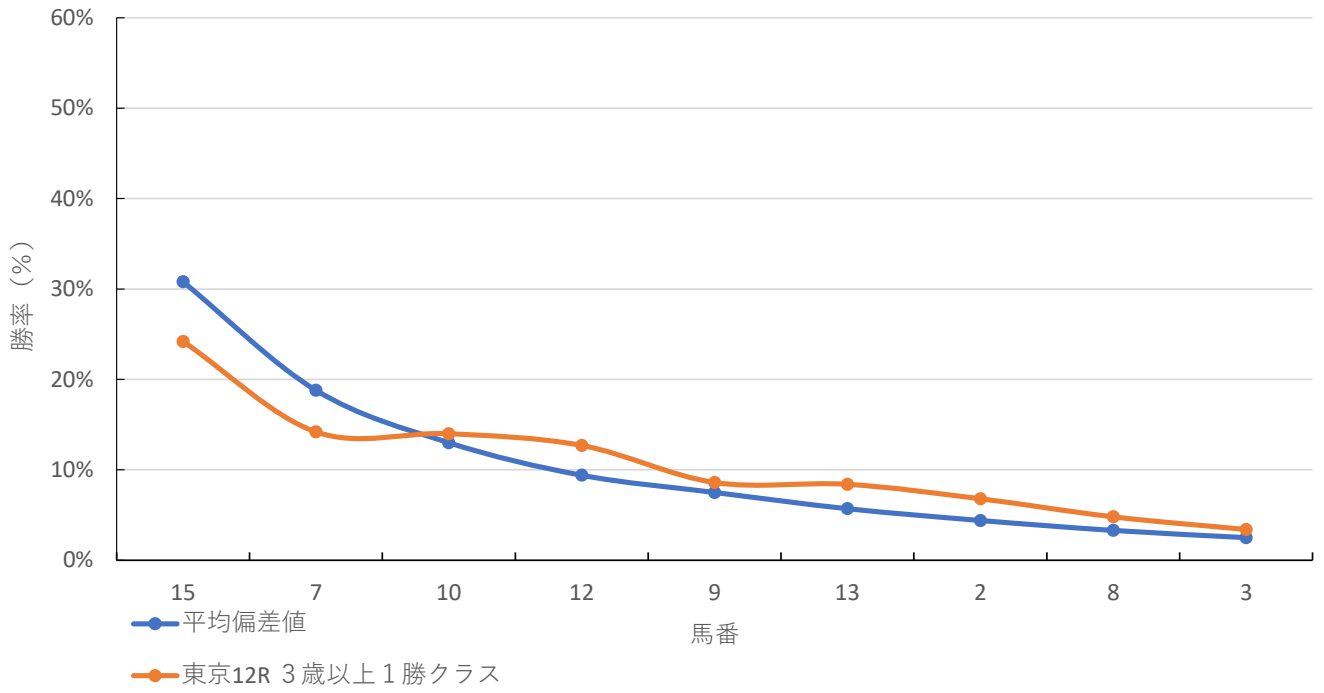
◆推定馬連オッズ&推定決着率

◆推定3連複オッズ&推定決着率

馬番	オッズ	推定決着率	馬番	オッズ	推定決着率
7-15	11.8	8.5%	7-10-15	18.9	5.3%
10-15	12.6	7.9%	7-12-15	22.8	4.4%
12-15	15.0	6.7%	10-12-15	26.2	3.8%
7-10	21.6	4.6%	7-9-15	36.1	2.8%
13-15	23.5	4.3%	7-13-15	37.1	2.7%
9-15	23.5	4.3%	9-10-15	43.1	2.3%
10-12	23.8	4.2%	10-13-15	44.2	2.3%
7-12	23.8	4.2%	7-10-12	46.7	2.1%
2-15	30.3	3.3%	9-12-15	48.1	2.1%
7-9	34.5	2.9%	2-7-15	56.7	1.8%

※実オッズが推定オッズより高いと期待値が100%を超えます

東京12R 3歳以上1勝クラス



2022年6月12日 3回4日 東京 12R

3歳以上 1勝クラス (16:30発走)

芝・左 1400m

勝率

馬番	馬名	騎手	勝率	調教師	勝率	種牡馬	勝率	馬主	勝率
1	ヴィントミュレ	佐々木 大輔	0.0%	木村 哲也	17.6%	オルフェーヴル	3.3%	下河辺 隆行	0.0%
2	タイガーリリー	杉原 誠人	5.4%	尾関 知人	14.0%	キズナ	6.7%	ミルファーム	2.0%
3	アランデル	石橋 脩	5.7%	大竹 正博	14.0%	ハービンジャー	3.9%	シルクレーシング	21.8%
4	シャドウファックス	菅原 明良	6.0%	宮田 敬介	11.1%	スウェプトオーヴァーボード	2.4%	飯塚 知一	6.3%
5	クリノザウルス	野中 悠太郎	3.7%	本間 忍	7.7%	アスカクリチャン	0.0%	栗本 博晴	5.9%
6	サンダビューク	丸田 恭介	0.0%	蛭名 利弘	0.0%	ザファクター	0.0%	加藤ステーブル	8.3%
7	セッカチケーン	三浦 皇成	10.7%	高柳 瑞樹	15.6%	ジョーカブチーノ	5.4%	松田 整二	0.0%
8	カラパタル	武藤 雅	4.4%	池上 昌和	15.4%	カレンブラックヒル	9.5%	シルクレーシング	21.8%
9	コスモノート	戸崎 圭太	15.7%	古賀 慎明	5.9%	アドマイヤムーン	5.9%	ゴドルフィン	16.5%
10	ホウオウノーサイド	C.ルメール	30.3%	斎藤 誠	9.9%	キングカメハメハ	14.3%	小笹 芳央	0.0%
11	ミッキーハロー	坂井 瑠星	6.7%	久保田 貴士	0.0%	ミッキーアイル	9.5%	野田 みづき	0.0%
12	ブルメンダール	D.レーン	27.5%	国枝 栄	14.3%	モーリス	11.8%	キャロットファーム	15.6%
13	ブランデーロック	原 優介	0.0%	小椋山 悟	0.0%	マクフィ	12.0%	新井 衛	0.0%
14	トーセンサンダー	木幡 巧也	3.8%	杉浦 宏昭	4.1%	トーセンファントム	11.1%	島川 隆哉	3.1%
15	アंकロワ	津村 明秀	8.4%	伊坂 重信	0.0%	モーリス	11.8%	キャロットファーム	15.6%
16	デルマジソウ	江田 照男	1.6%	小野 次郎	0.0%	アーネストリー	0.0%	浅沼 廣幸	0.0%
17	ラルワースコーヴ	永野 猛蔵	0.0%	上原 博之	7.4%	キズナ	6.7%	兼子 尚也	0.0%

連対率

馬番	馬名	騎手	連対率	調教師	連対率	種牡馬	連対率	馬主	連対率
1	ヴィントミュレ	佐々木 大輔	0.0%	木村 哲也	37.3%	オルフェーヴル	11.5%	下河辺 隆行	0.0%
2	タイガーリリー	杉原 誠人	12.5%	尾関 知人	18.0%	キズナ	13.3%	ミルファーム	3.9%
3	アランデル	石橋 脩	15.1%	大竹 正博	26.0%	ハービンジャー	7.8%	シルクレーシング	32.3%
4	シャドウファックス	菅原 明良	14.0%	宮田 敬介	11.1%	スウェプトオーヴァーボード	2.4%	飯塚 知一	18.8%
5	クリノザウルス	野中 悠太郎	9.3%	本間 忍	15.4%	アスカクリチャン	0.0%	栗本 博晴	11.8%
6	サンダビューク	丸田 恭介	0.0%	蛭名 利弘	0.0%	ザファクター	7.7%	加藤ステーブル	8.3%
7	セッカチケーン	三浦 皇成	18.9%	高柳 瑞樹	25.0%	ジョーカブチーノ	8.1%	松田 整二	0.0%
8	カラパタル	武藤 雅	8.1%	池上 昌和	23.1%	カレンブラックヒル	19.0%	シルクレーシング	32.3%
9	コスモノート	戸崎 圭太	32.7%	古賀 慎明	17.6%	アドマイヤムーン	8.2%	ゴドルフィン	21.6%
10	ホウオウノーサイド	C.ルメール	47.6%	斎藤 誠	19.7%	キングカメハメハ	18.4%	小笹 芳央	5.9%
11	ミッキーハロー	坂井 瑠星	13.3%	久保田 貴士	7.4%	ミッキーアイル	14.3%	野田 みづき	12.5%
12	ブルメンダール	D.レーン	37.5%	国枝 栄	22.9%	モーリス	26.5%	キャロットファーム	27.8%
13	ブランデーロック	原 優介	0.0%	小椋山 悟	2.7%	マクフィ	20.0%	新井 衛	0.0%
14	トーセンサンダー	木幡 巧也	8.8%	杉浦 宏昭	10.2%	トーセンファントム	11.1%	島川 隆哉	9.2%
15	アंकロワ	津村 明秀	12.6%	伊坂 重信	0.0%	モーリス	26.5%	キャロットファーム	27.8%
16	デルマジソウ	江田 照男	3.9%	小野 次郎	2.4%	アーネストリー	0.0%	浅沼 廣幸	0.0%
17	ラルワースコーヴ	永野 猛蔵	5.0%	上原 博之	13.0%	キズナ	13.3%	兼子 尚也	0.0%

複勝率

馬番	馬名	騎手	複勝率	調教師	複勝率	種牡馬	複勝率	馬主	複勝率
1	ヴィントミュレ	佐々木 大輔	0.0%	木村 哲也	51.0%	オルフェーヴル	21.3%	下河辺 隆行	50.0%
2	タイガーリリー	杉原 誠人	16.1%	尾関 知人	28.0%	キズナ	26.7%	ミルファーム	9.2%
3	アランデル	石橋 脩	19.8%	大竹 正博	36.0%	ハービンジャー	11.8%	シルクレーシング	42.1%
4	シャドウファックス	菅原 明良	18.0%	宮田 敬介	22.2%	スウェプトオーヴァーボード	4.9%	飯塚 知一	25.0%
5	クリノザウルス	野中 悠太郎	14.0%	本間 忍	17.9%	アスカクリチャン	0.0%	栗本 博晴	17.6%
6	サンダビューク	丸田 恭介	0.0%	蛭名 利弘	3.2%	ザファクター	7.7%	加藤ステーブル	8.3%
7	セッカチケーン	三浦 皇成	29.0%	高柳 瑞樹	34.4%	ジョーカブチーノ	16.2%	松田 整二	100.0%
8	カラパタル	武藤 雅	11.0%	池上 昌和	23.1%	カレンブラックヒル	28.6%	シルクレーシング	42.1%
9	コスモノート	戸崎 圭太	45.9%	古賀 慎明	29.4%	アドマイヤムーン	15.3%	ゴドルフィン	30.9%
10	ホウオウノーサイド	C.ルメール	60.0%	斎藤 誠	28.2%	キングカメハメハ	30.6%	小笹 芳央	17.6%
11	ミッキーハロー	坂井 瑠星	13.3%	久保田 貴士	11.1%	ミッキーアイル	23.8%	野田 みづき	12.5%
12	ブルメンダール	D.レーン	47.5%	国枝 栄	25.7%	モーリス	35.3%	キャロットファーム	38.9%
13	ブランデーロック	原 優介	6.1%	小椋山 悟	2.7%	マクフィ	24.0%	新井 衛	0.0%
14	トーセンサンダー	木幡 巧也	10.0%	杉浦 宏昭	12.2%	トーセンファントム	11.1%	島川 隆哉	13.8%
15	アंकロワ	津村 明秀	17.9%	伊坂 重信	0.0%	モーリス	35.3%	キャロットファーム	38.9%
16	デルマジソウ	江田 照男	7.9%	小野 次郎	4.8%	アーネストリー	0.0%	浅沼 廣幸	0.0%
17	ラルワースコーヴ	永野 猛蔵	10.0%	上原 博之	25.9%	キズナ	26.7%	兼子 尚也	0.0%

2022年6月12日 3回4日 東京 12R

3歳以上 1勝クラス (16:30発走)

騎手+種牡馬

馬番	馬名	合算
10	ホウオウノーサイド	22.3%
12	ブルメンダール	19.6%
9	コスモノート	10.8%
15	アングロワ	10.1%
11	ミッキーハロー	8.1%
7	セツカチゲン	8.0%
14	トーセンサンダー	7.4%
8	カラバタール	7.0%
2	タイガーリリー	6.0%
13	ブランデーロック	6.0%
3	アランデル	4.8%
4	シャドウファックス	4.2%
17	ラルワースコーヴ	3.3%
5	クリノザウルス	1.9%
1	ヴァイントミュレ	1.6%
16	デルマジゾウ	0.8%
6	サンダビューク	0.0%

馬連決着率			3連複決着率		
上位3頭	上位6頭	上位9頭	上位3頭	上位6頭	上位9頭
17%	54%	80%	4%	33%	68%

◆推定オッズ&推定確率

馬番	オッズ	馬名	勝率	連対率	複勝率	単回収値	複回収値
1	14.9	ミロワール	6.7%	14.3%	21.9%	83	88
2	200.0	ミエノベルル	0.5%	1.3%	2.5%	52	53
3	33.3	シゲルカチョウ	3.0%	6.8%	10.5%	96	85
4	5.4	ロードリライアブル	18.6%	34.8%	47.1%	72	77
5	33.3	プレヴォール	3.0%	6.8%	12.1%	81	81
6	12.3	オラヴェリタス	8.1%	17.4%	25.2%	70	71
7	9.4	ロードラスター	10.6%	22.8%	34.0%	70	76
8	12.2	トーホウデュラン	8.2%	15.6%	24.5%	97	81
9	76.9	カライカマウリオラ	1.3%	4.3%	6.9%	66	89
10	24.4	クリノマジン	4.1%	9.2%	15.7%	89	81
11	41.7	モズマンジロウ	2.4%	6.2%	10.1%	102	112
12	11.6	ザウリ	8.6%	17.4%	27.0%	87	80
13	6.5	エイシンスポッター	15.3%	28.7%	40.7%	75	76
14	45.5	タイキバンディエラ	2.2%	5.0%	9.0%	85	91
15	200.0	アルバリーニョ	0.5%	1.4%	2.7%	40	54
16	11.9	カゼノタニノアヤカ	8.4%	17.4%	26.3%	90	82

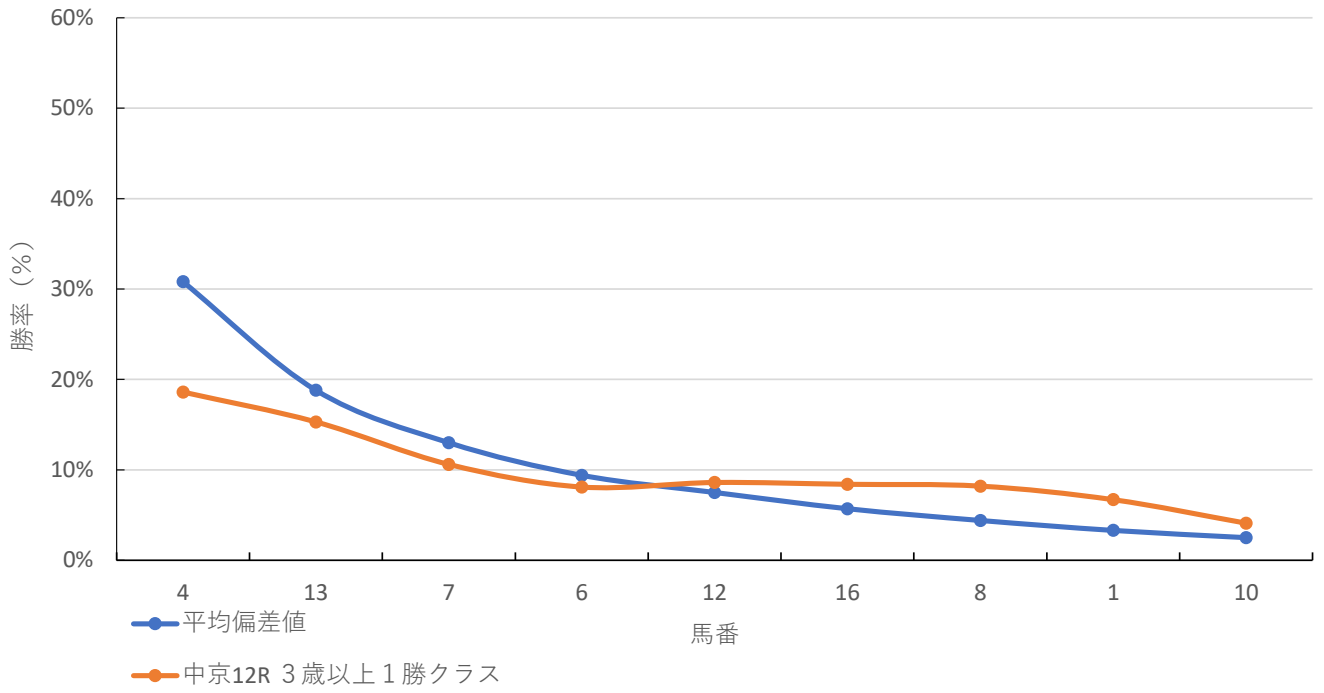
◆推定馬連オッズ&推定決着率

◆推定3連複オッズ&推定決着率

馬番	オッズ	推定決着率	馬番	オッズ	推定決着率
4-13	13.3	7.5%	4-7-13	23.6	4.2%
4-7	18.0	5.6%	4-6-13	34.5	2.9%
4-6	25.4	3.9%	4-12-13	38.6	2.6%
7-13	25.5	3.9%	4-13-16	39.7	2.5%
4-16	27.5	3.6%	4-6-7	49.6	2.0%
4-12	27.5	3.6%	4-8-13	53.2	1.9%
4-8	30.7	3.3%	4-7-12	57.8	1.7%
12-13	33.4	3.0%	4-7-16	59.3	1.7%
6-13	33.4	3.0%	6-7-13	71.7	1.4%
6-7	42.0	2.4%	4-6-12	78.0	1.3%

※実オッズが推定オッズより高いと期待値が100%を超えます

中京12R 3歳以上1勝クラス



2022年6月12日 4回4日 中京 12R

3歳以上 1勝クラス (16:15発走)

芝・左 1200m

勝率

馬番	馬名	騎手	勝率	調教師	勝率	種牡馬	勝率	馬主	勝率
1	ミロワール	今村 聖奈	0.0%	池添 学	12.5%	ロードカナロア	17.6%	雅苑興業	0.0%
2	ミエノベルル	永島 まなみ	0.0%	高橋 亮	0.0%	エビファネイア	6.3%	里見 美恵子	0.0%
3	シゲルカチョウ	酒井 学	2.9%	高橋 康之	9.1%	マクフィ	0.0%	森中 蕃	16.7%
4	ロードリライアブル	福永 祐一	28.9%	清水 久詞	16.2%	ハービンジャー	4.3%	ロードホースクラブ	0.0%
5	プレヴォール	松若 風馬	5.0%	中村 直也	0.0%	ジャスタウェイ	0.0%	杉山 忠国	9.1%
6	オラヴェリタス	松本 大輝	14.3%	寺島 良	0.0%	ロードカナロア	17.6%	杉山 忠国	9.1%
7	ロードラスター	松山 弘平	10.7%	千田 輝彦	0.0%	リオンディーズ	10.0%	ロードホースクラブ	0.0%
8	トーホウデュラン	岩田 望来	5.9%	石坂 公一	0.0%	ドレフォン	0.0%	東豊物産	0.0%
9	カライカマウリオラ	幸 英明	12.5%	西園 正都	5.3%	ブラックタイド	5.9%	土井 久美子	0.0%
10	クリノマジン	小沢 大仁	5.9%	高橋 義忠	25.0%	ビッグアーサー	0.0%	栗本 守	0.0%
11	モズマンジロウ	小崎 綾也	4.0%	小崎 憲	0.0%	モーリス	15.0%	キャピタル・システム	10.0%
12	ザウリ	亀田 温心	4.5%	森田 直行	0.0%	ビッグアーサー	0.0%	ターフ・スポーツ	0.0%
13	エイシンスポッター	角田 大河	20.0%	吉村 圭司	7.7%	エイシンヒカリ	33.3%	平井 克彦	100.0%
14	タイキバンディエラ	内田 博幸	33.3%	牧浦 充徳	7.1%	キズナ	8.6%	大樹ファーム	0.0%
15	アルパリーニョ	荻野 極	0.0%	森田 直行	0.0%	ロードカナロア	17.6%	中村 祐子	0.0%
16	カゼノタニノアヤカ	北村 友一	15.4%	安田 隆行	13.6%	ロードカナロア	17.6%	増田 和啓	0.0%

連対率

馬番	馬名	騎手	連対率	調教師	連対率	種牡馬	連対率	馬主	連対率
1	ミロワール	今村 聖奈	0.0%	池添 学	31.3%	ロードカナロア	23.1%	雅苑興業	0.0%
2	ミエノベルル	永島 まなみ	0.0%	高橋 亮	15.0%	エビファネイア	18.8%	里見 美恵子	0.0%
3	シゲルカチョウ	酒井 学	2.9%	高橋 康之	9.1%	マクフィ	28.6%	森中 蕃	16.7%
4	ロードリライアブル	福永 祐一	42.2%	清水 久詞	21.6%	ハービンジャー	4.3%	ロードホースクラブ	0.0%
5	プレヴォール	松若 風馬	13.3%	中村 直也	0.0%	ジャスタウェイ	6.7%	杉山 忠国	18.2%
6	オラヴェリタス	松本 大輝	14.3%	寺島 良	7.7%	ロードカナロア	23.1%	杉山 忠国	18.2%
7	ロードラスター	松山 弘平	21.4%	千田 輝彦	17.6%	リオンディーズ	20.0%	ロードホースクラブ	0.0%
8	トーホウデュラン	岩田 望来	14.7%	石坂 公一	0.0%	ドレフォン	0.0%	東豊物産	0.0%
9	カライカマウリオラ	幸 英明	23.2%	西園 正都	10.5%	ブラックタイド	17.6%	土井 久美子	0.0%
10	クリノマジン	小沢 大仁	11.8%	高橋 義忠	25.0%	ビッグアーサー	0.0%	栗本 守	0.0%
11	モズマンジロウ	小崎 綾也	8.0%	小崎 憲	0.0%	モーリス	25.0%	キャピタル・システム	10.0%
12	ザウリ	亀田 温心	4.5%	森田 直行	6.1%	ビッグアーサー	0.0%	ターフ・スポーツ	0.0%
13	エイシンスポッター	角田 大河	20.0%	吉村 圭司	30.8%	エイシンヒカリ	33.3%	平井 克彦	100.0%
14	タイキバンディエラ	内田 博幸	33.3%	牧浦 充徳	14.3%	キズナ	17.1%	大樹ファーム	0.0%
15	アルパリーニョ	荻野 極	3.0%	森田 直行	6.1%	ロードカナロア	23.1%	中村 祐子	0.0%
16	カゼノタニノアヤカ	北村 友一	15.4%	安田 隆行	20.5%	ロードカナロア	23.1%	増田 和啓	50.0%

複勝率

馬番	馬名	騎手	複勝率	調教師	複勝率	種牡馬	複勝率	馬主	複勝率
1	ミロワール	今村 聖奈	0.0%	池添 学	37.5%	ロードカナロア	33.3%	雅苑興業	0.0%
2	ミエノベルル	永島 まなみ	0.0%	高橋 亮	20.0%	エビファネイア	18.8%	里見 美恵子	0.0%
3	シゲルカチョウ	酒井 学	5.9%	高橋 康之	9.1%	マクフィ	57.1%	森中 蕃	16.7%
4	ロードリライアブル	福永 祐一	53.3%	清水 久詞	24.3%	ハービンジャー	4.3%	ロードホースクラブ	6.7%
5	プレヴォール	松若 風馬	16.7%	中村 直也	0.0%	ジャスタウェイ	20.0%	杉山 忠国	18.2%
6	オラヴェリタス	松本 大輝	14.3%	寺島 良	30.8%	ロードカナロア	33.3%	杉山 忠国	18.2%
7	ロードラスター	松山 弘平	30.4%	千田 輝彦	17.6%	リオンディーズ	40.0%	ロードホースクラブ	6.7%
8	トーホウデュラン	岩田 望来	26.5%	石坂 公一	0.0%	ドレフォン	0.0%	東豊物産	22.2%
9	カライカマウリオラ	幸 英明	30.4%	西園 正都	15.8%	ブラックタイド	29.4%	土井 久美子	0.0%
10	クリノマジン	小沢 大仁	17.6%	高橋 義忠	25.0%	ビッグアーサー	11.1%	栗本 守	0.0%
11	モズマンジロウ	小崎 綾也	16.0%	小崎 憲	0.0%	モーリス	25.0%	キャピタル・システム	20.0%
12	ザウリ	亀田 温心	4.5%	森田 直行	12.1%	ビッグアーサー	11.1%	ターフ・スポーツ	50.0%
13	エイシンスポッター	角田 大河	20.0%	吉村 圭司	53.8%	エイシンヒカリ	33.3%	平井 克彦	100.0%
14	タイキバンディエラ	内田 博幸	33.3%	牧浦 充徳	17.9%	キズナ	22.9%	大樹ファーム	0.0%
15	アルパリーニョ	荻野 極	6.1%	森田 直行	12.1%	ロードカナロア	33.3%	中村 祐子	0.0%
16	カゼノタニノアヤカ	北村 友一	30.8%	安田 隆行	27.3%	ロードカナロア	33.3%	増田 和啓	100.0%

2022年6月12日 4回4日 中京 12R

3歳以上 1勝クラス (16:15発走)

騎手+種牡馬

馬番	馬名	合算
13	エイシンスポッター	26.7%
14	タイキバンディエラ	21.0%
4	ロードリライアブル	16.6%
16	カゼノタノアヤカ	16.5%
6	オラヴェリタス	15.9%
7	ロードラスター	10.4%
11	モズマンジロウ	9.5%
9	カライカマウリオラ	9.2%
1	ミロワール	8.8%
15	アルバリーニョ	8.8%
2	ミエノベルル	3.1%
10	クリノマジン	2.9%
8	トーホウデュラン	2.9%
5	ブレヴォール	2.5%
12	ザウリ	2.3%
3	シゲルカチョウ	1.5%