

2022年6月18日

函館1R 3歳未勝利

テクニカル6

ptn2

馬連決着率			3連複決着率		
上位3頭	上位6頭	上位9頭	上位3頭	上位6頭	上位9頭
21%	61%	83%	5%	39%	72%

◆推定オッズ&推定確率

馬番	オッズ	馬名	勝率	連対率	複勝率	単回収値	複回収値
1	13.7	メイショウオオルリ	7.3%	16.1%	27.0%	76	80
2	21.3	クリノニーナ	4.7%	9.3%	18.6%	93	89
3	200.0	バリオーレ	0.5%	1.5%	2.6%	59	56
4	76.9	アルコローザ	1.3%	3.6%	7.0%	69	92
5	3.0	ドロップオブライト	33.8%	49.8%	63.2%	83	83
6	200.0	ビッグローズ	0.5%	1.3%	2.6%	81	70
7	47.6	レクレールドパリ	2.1%	4.9%	8.8%	72	74
8	333.3	ジュース	0.3%	1.3%	3.0%	14	52
9	111.1	ファイアーコード	0.9%	2.1%	3.5%	98	67
10	11.9	ジャジャカバージョ	8.4%	17.1%	27.3%	111	96
11	6.3	ピースキーパー	15.8%	33.2%	47.4%	71	82
12	12.2	コスモブルエバ	8.2%	17.5%	29.2%	80	86
13	76.9	フルールボーテ	1.3%	4.4%	8.2%	69	80
14	13.2	ジェネラルウィル	7.6%	16.5%	26.6%	78	78
15	33.3	プティアンジュ	3.0%	7.0%	12.3%	94	83
16	11.6	マエマエ	8.6%	20.3%	31.4%	71	79

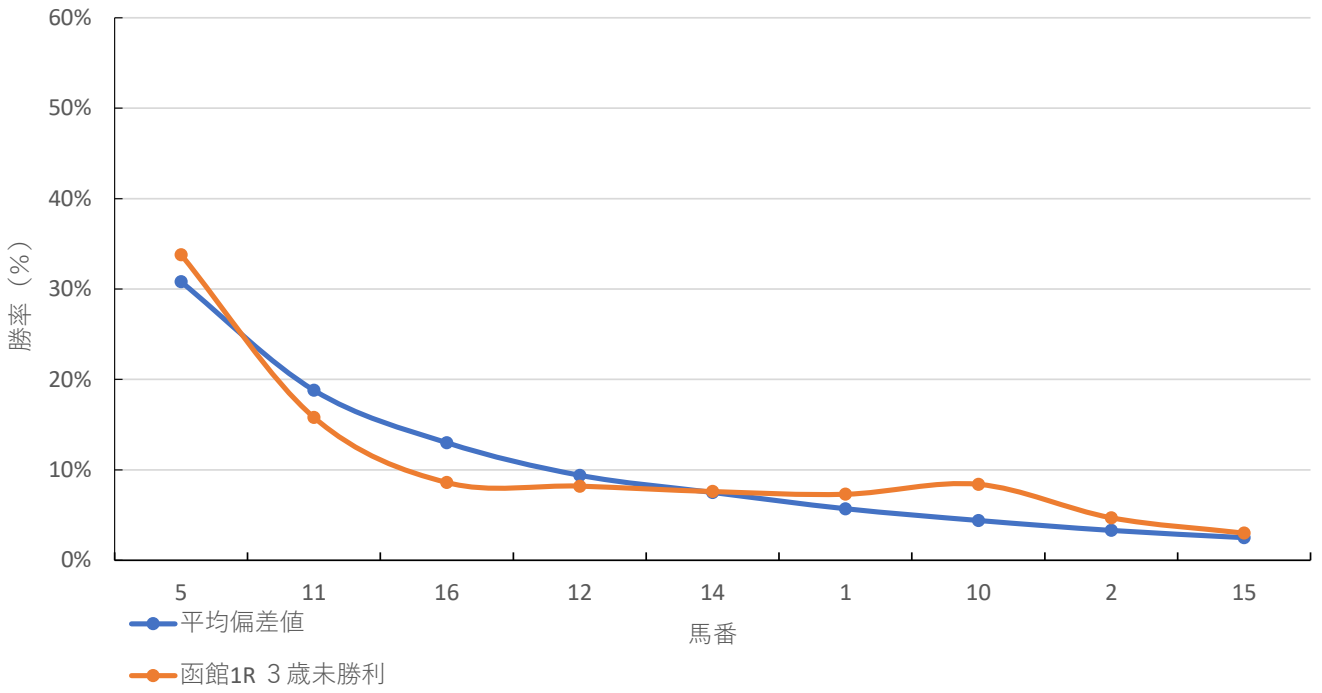
◆推定馬連オッズ&推定決着率

◆推定3連複オッズ&推定決着率

馬番	オッズ	推定決着率	馬番	オッズ	推定決着率
5-11	8.1	12.4%	5-11-16	16.4	6.1%
5-16	14.1	7.1%	5-11-12	19.1	5.2%
5-12	17.7	5.7%	1-5-11	24.7	4.0%
5-10	19.6	5.1%	5-11-14	25.1	4.0%
5-14	20.3	4.9%	5-10-11	30.6	3.3%
1-5	20.8	4.8%	5-12-16	34.5	2.9%
11-16	24.7	4.0%	1-5-16	46.7	2.1%
11-12	28.7	3.5%	5-14-16	47.3	2.1%
11-14	30.4	3.3%	5-12-14	50.9	2.0%
12-16	46.9	2.1%	11-12-16	57.5	1.7%

※実オッズが推定オッズより高いと期待値が100%を超えます

函館1R 3歳未勝利



2022年6月18日 1回3日 函館 1R

3歳 未勝利 (9:50発走)

芝・右 1200m

勝率

馬番	馬名	騎手	勝率	調教師	勝率	種牡馬	勝率	馬主	勝率
1	メイショウオオルリ	菱田 裕二	4.1%	高橋 亮	5.6%	ハービンジャー	5.4%	松本 好雄	12.0%
2	クリノニーナ	秋山 稔樹	10.5%	高橋 義忠	0.0%	ザファクター	0.0%	栗本 守	25.0%
3	パリオレ	松田 大作	11.1%	上村 洋行	0.0%	イスラボニータ	0.0%	社台レースホース	3.2%
4	アルコロザ	西塚 光二	0.0%	佐々木 晶三	0.0%	ブラックタイド	5.7%	飯田 良枝	0.0%
5	ドロップオブライイト	鷹頭 虎太	0.0%	松永 昌博	10.0%	トーセンラー	14.3%	岡田 牧雄	3.2%
6	ビッグローズ	土田 真翔	0.0%	尾形 和幸	0.0%	ダノンレジェンド	0.0%	ビッグ	0.0%
7	レクレールドバリ	池添 謙一	16.4%	稲垣 幸雄	0.0%	エイシンフラッシュ	3.6%	吉田 千津	10.0%
8	ジュース	斎藤 新	0.0%	加用 正	8.7%	ミッキーアイル	21.4%	Him Rock Racing	0.0%
9	ファイアーコード	角田 大和	0.0%	平田 修	0.0%	モーリス	5.9%	岡田 牧雄	3.2%
10	ジャジャカバージョ	藤岡 佑介	13.2%	藤岡 健一	5.0%	モーリス	5.9%	幅田 昌伸	14.3%
11	ピースキーパー	浜中 俊	15.8%	奥村 豊	9.1%	エスケンデレヤ	0.0%	ゴールドアップ・カンパニー	0.0%
12	コスモブルエバ	丹内 祐次	6.1%	伊藤 大士	0.0%	ゴールドシップ	0.0%	ビッグレッドファーム	9.4%
13	フルールポーテ	横山 琉人	0.0%	西園 正都	21.4%	ロードカナロア	13.5%	友駿ホースクラブ	16.7%
14	ジェネラルウィル	横山 武史	11.7%	林 徹	0.0%	ドレフォン	12.5%	キャロットファーム	7.5%
15	プティアンジュ	岩田 康誠	11.0%	田中 剛	6.3%	キズナ	8.3%	ヒダカ・ブリーダーズ・ユニ	5.6%
16	マエマエ	吉田 隼人	12.5%	久保田 貴士	16.7%	キタサンブラック	0.0%	ニッシンホールディングス	11.1%

連対率

馬番	馬名	騎手	連対率	調教師	連対率	種牡馬	連対率	馬主	連対率
1	メイショウオオルリ	菱田 裕二	20.6%	高橋 亮	27.8%	ハービンジャー	16.2%	松本 好雄	26.0%
2	クリノニーナ	秋山 稔樹	21.1%	高橋 義忠	7.1%	ザファクター	0.0%	栗本 守	50.0%
3	パリオレ	松田 大作	18.5%	上村 洋行	7.1%	イスラボニータ	25.0%	社台レースホース	9.7%
4	アルコロザ	西塚 光二	0.0%	佐々木 晶三	6.7%	ブラックタイド	11.4%	飯田 良枝	0.0%
5	ドロップオブライイト	鷹頭 虎太	0.0%	松永 昌博	10.0%	トーセンラー	28.6%	岡田 牧雄	6.5%
6	ビッグローズ	土田 真翔	0.0%	尾形 和幸	12.5%	ダノンレジェンド	0.0%	ビッグ	0.0%
7	レクレールドバリ	池添 謙一	29.3%	稲垣 幸雄	33.3%	エイシンフラッシュ	5.4%	吉田 千津	10.0%
8	ジュース	斎藤 新	16.7%	加用 正	13.0%	ミッキーアイル	28.6%	Him Rock Racing	25.0%
9	ファイアーコード	角田 大和	0.0%	平田 修	0.0%	モーリス	17.6%	岡田 牧雄	6.5%
10	ジャジャカバージョ	藤岡 佑介	26.4%	藤岡 健一	10.0%	モーリス	17.6%	幅田 昌伸	14.3%
11	ピースキーパー	浜中 俊	21.1%	奥村 豊	27.3%	エスケンデレヤ	0.0%	ゴールドアップ・カンパニー	0.0%
12	コスモブルエバ	丹内 祐次	15.3%	伊藤 大士	4.8%	ゴールドシップ	16.7%	ビッグレッドファーム	15.6%
13	フルールポーテ	横山 琉人	0.0%	西園 正都	21.4%	ロードカナロア	26.3%	友駿ホースクラブ	16.7%
14	ジェネラルウィル	横山 武史	22.5%	林 徹	0.0%	ドレフォン	12.5%	キャロットファーム	22.6%
15	プティアンジュ	岩田 康誠	23.9%	田中 剛	6.3%	キズナ	16.7%	ヒダカ・ブリーダーズ・ユニ	16.7%
16	マエマエ	吉田 隼人	21.4%	久保田 貴士	16.7%	キタサンブラック	0.0%	ニッシンホールディングス	11.1%

複勝率

馬番	馬名	騎手	複勝率	調教師	複勝率	種牡馬	複勝率	馬主	複勝率
1	メイショウオオルリ	菱田 裕二	26.8%	高橋 亮	33.3%	ハービンジャー	29.7%	松本 好雄	36.0%
2	クリノニーナ	秋山 稔樹	34.2%	高橋 義忠	21.4%	ザファクター	0.0%	栗本 守	50.0%
3	パリオレ	松田 大作	22.2%	上村 洋行	35.7%	イスラボニータ	25.0%	社台レースホース	22.6%
4	アルコロザ	西塚 光二	0.0%	佐々木 晶三	20.0%	ブラックタイド	22.9%	飯田 良枝	33.3%
5	ドロップオブライイト	鷹頭 虎太	0.0%	松永 昌博	30.0%	トーセンラー	35.7%	岡田 牧雄	12.9%
6	ビッグローズ	土田 真翔	0.0%	尾形 和幸	25.0%	ダノンレジェンド	14.3%	ビッグ	0.0%
7	レクレールドバリ	池添 謙一	36.2%	稲垣 幸雄	33.3%	エイシンフラッシュ	12.5%	吉田 千津	20.0%
8	ジュース	斎藤 新	16.7%	加用 正	30.4%	ミッキーアイル	28.6%	Him Rock Racing	75.0%
9	ファイアーコード	角田 大和	0.0%	平田 修	16.7%	モーリス	23.5%	岡田 牧雄	12.9%
10	ジャジャカバージョ	藤岡 佑介	36.3%	藤岡 健一	25.0%	モーリス	23.5%	幅田 昌伸	14.3%
11	ピースキーパー	浜中 俊	31.6%	奥村 豊	36.4%	エスケンデレヤ	0.0%	ゴールドアップ・カンパニー	0.0%
12	コスモブルエバ	丹内 祐次	22.9%	伊藤 大士	9.5%	ゴールドシップ	33.3%	ビッグレッドファーム	28.1%
13	フルールポーテ	横山 琉人	0.0%	西園 正都	35.7%	ロードカナロア	34.6%	友駿ホースクラブ	16.7%
14	ジェネラルウィル	横山 武史	36.0%	林 徹	0.0%	ドレフォン	12.5%	キャロットファーム	24.5%
15	プティアンジュ	岩田 康誠	32.1%	田中 剛	12.5%	キズナ	29.2%	ヒダカ・ブリーダーズ・ユニ	22.2%
16	マエマエ	吉田 隼人	28.6%	久保田 貴士	16.7%	キタサンブラック	0.0%	ニッシンホールディングス	22.2%

2022年6月18日 1回3日 函館 1R

3歳 未勝利 (9:50発走)

騎手+種牡馬

馬番	馬名	合算
14	ジェネラルウィル	12.1%
8	ジュース	10.7%
7	レクレールドバリ	10.0%
15	ブティアンジュ	9.7%
10	ジャジャカバージョ	9.5%
11	ピースキーパー	7.9%
5	ドロップオブライト	7.1%
13	フルールポテ	6.8%
16	マエマエ	6.3%
3	パリオレ	5.6%
2	クリノニーナ	5.3%
1	メイショウオオルリ	4.8%
12	コスモブルエバ	3.1%
9	ファイアーコード	2.9%
4	アルコロザ	2.9%
6	ビッグローズ	0.0%

2022年6月18日	東京1R 2歳未勝利
------------	------------

テクニカル6	p6n6
--------	------

馬連決着率			3連複決着率		
上位3頭	上位6頭	上位9頭	上位3頭	上位6頭	上位9頭
53%	82%	95%	21%	68%	88%

◆推定オッズ&推定確率

馬番	オッズ	馬名	勝率	連対率	複勝率	単回収値	複回収値
1	5.7	オースピス	17.5%	35.0%	53.8%	105	94
2	17.5	ベルウッドミカサ	5.7%	15.9%	29.2%	61	76
3	52.6	ハチミツプリン	1.9%	4.4%	10.7%	114	46
4	3.1	ノーブルラン	32.4%	61.3%	72.2%	73	85
5	3.6	ロードディフィート	27.5%	51.9%	67.3%	91	90
6	38.5	マルティネーテ	2.6%	9.2%	15.8%	56	67
7	500.0	ウェンダヴズクライ	0.0%	0.0%	1.6%	0	0

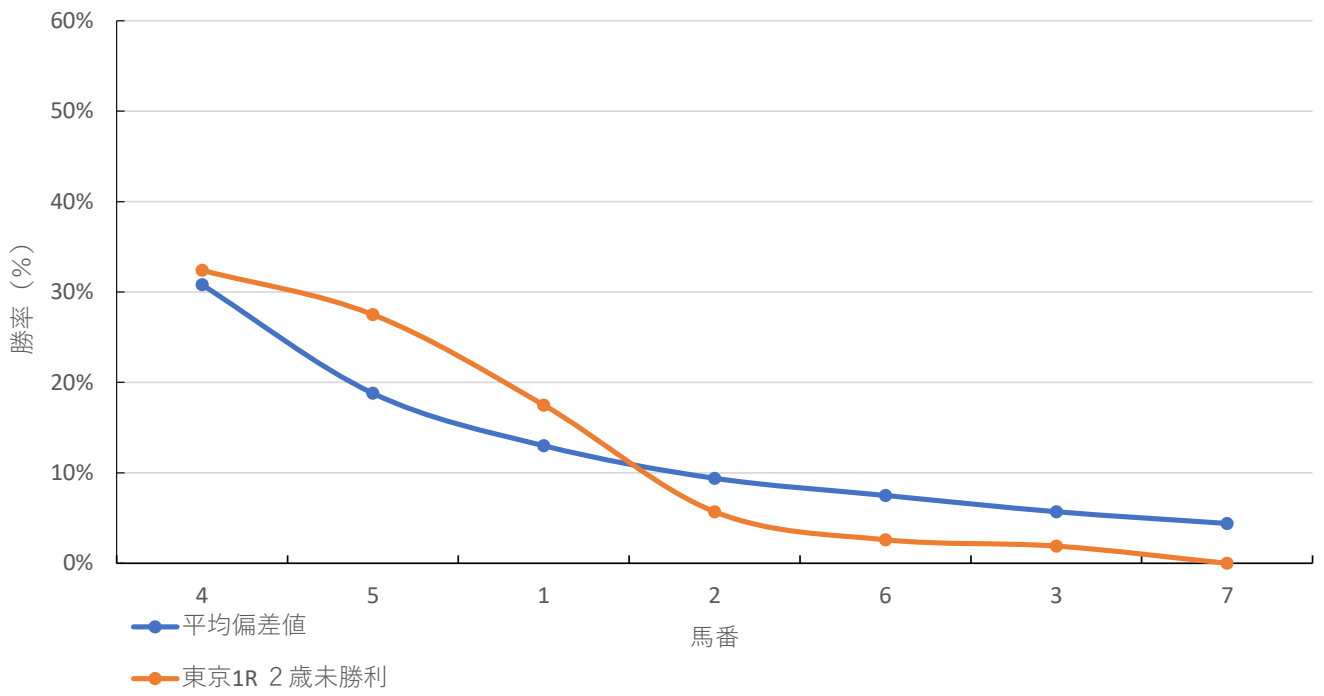
◆推定馬連オッズ&推定決着率

◆推定3連複オッズ&推定決着率

馬番	オッズ	推定決着率	馬番	オッズ	推定決着率
4-5	4.2	23.9%	1-4-5	5.9	17.0%
1-4	6.7	15.0%	2-4-5	11.7	8.5%
1-5	9.2	10.9%	1-2-4	17.6	5.7%
2-4	15.8	6.3%	1-2-5	23.6	4.2%
2-5	20.2	5.0%	4-5-6	26.0	3.8%
4-6	29.6	3.4%	3-4-5	38.5	2.6%
1-2	29.9	3.3%	1-4-6	40.7	2.5%
5-6	34.9	2.9%	1-3-4	60.1	1.7%
3-4	61.8	1.6%	2-4-6	75.1	1.3%
4-7	500.0	0.0%	4-5-7	321.5	0.3%

※実オッズが推定オッズより高いと期待値が100%を超えます

東京1R 2歳未勝利



2022年6月18日 3回5日 東京 1R

2歳 未勝利 (10:10発走)

芝・左 1400m

勝率

馬番	馬名	騎手	勝率	調教師	勝率	種牡馬	勝率	馬主	勝率
1	オースピス	戸崎 圭太	15.8%	高橋 裕	6.7%	ハービンジャー	3.8%	大塚 亮一	0.0%
2	ベルウッドミカサ	木幡 巧也	3.8%	牧 光二	7.1%	ビーチバトロール	0.0%	鈴木 照雄	0.0%
3	ハチミツプリン	小林 脩斗	0.0%	佐藤 吉勝	0.0%	ビッグアーサー	10.0%	田頭 勇貴	1.7%
4	ノーブルラン	津村 明秀	8.5%	尾形 和幸	7.3%	ワールドエース	5.1%	岡村 善行	0.0%
5	ロードディフィート	C.ルメール	31.3%	和田 勇介	0.0%	デクラレーションオブウォー	0.0%	ロードホースクラブ	3.6%
6	マルティネーテ	原 優介	0.0%	小椋山 悟	0.0%	ラブリーデイ	0.0%	加藤 徹	0.0%
7	ウェンダヴズクライ	野中 悠太郎	3.7%	根本 康広	0.0%	リアルスティール	0.0%	三岡 陽	0.0%

連対率

馬番	馬名	騎手	連対率	調教師	連対率	種牡馬	連対率	馬主	連対率
1	オースピス	戸崎 圭太	32.9%	高橋 裕	18.1%	ハービンジャー	7.7%	大塚 亮一	37.5%
2	ベルウッドミカサ	木幡 巧也	8.8%	牧 光二	23.2%	ビーチバトロール	0.0%	鈴木 照雄	10.0%
3	ハチミツプリン	小林 脩斗	0.0%	佐藤 吉勝	0.0%	ビッグアーサー	20.0%	田頭 勇貴	3.3%
4	ノーブルラン	津村 明秀	12.8%	尾形 和幸	9.8%	ワールドエース	10.3%	岡村 善行	20.0%
5	ロードディフィート	C.ルメール	49.3%	和田 勇介	20.0%	デクラレーションオブウォー	100.0%	ロードホースクラブ	17.9%
6	マルティネーテ	原 優介	0.0%	小椋山 悟	2.6%	ラブリーデイ	9.1%	加藤 徹	0.0%
7	ウェンダヴズクライ	野中 悠太郎	9.3%	根本 康広	0.0%	リアルスティール	0.0%	三岡 陽	0.0%

複勝率

馬番	馬名	騎手	複勝率	調教師	複勝率	種牡馬	複勝率	馬主	複勝率
1	オースピス	戸崎 圭太	45.6%	高橋 裕	26.7%	ハービンジャー	11.5%	大塚 亮一	62.5%
2	ベルウッドミカサ	木幡 巧也	10.0%	牧 光二	25.0%	ビーチバトロール	0.0%	鈴木 照雄	20.0%
3	ハチミツプリン	小林 脩斗	8.3%	佐藤 吉勝	0.0%	ビッグアーサー	20.0%	田頭 勇貴	5.0%
4	ノーブルラン	津村 明秀	18.1%	尾形 和幸	17.1%	ワールドエース	20.5%	岡村 善行	40.0%
5	ロードディフィート	C.ルメール	61.1%	和田 勇介	26.7%	デクラレーションオブウォー	100.0%	ロードホースクラブ	25.0%
6	マルティネーテ	原 優介	8.8%	小椋山 悟	5.3%	ラブリーデイ	9.1%	加藤 徹	0.0%
7	ウェンダヴズクライ	野中 悠太郎	13.9%	根本 康広	0.0%	リアルスティール	0.0%	三岡 陽	0.0%

2022年6月18日 3回5日 東京 1R

2歳 未勝利 (10:10発走)

騎手+種牡馬

馬番	馬名	合算
5	ロードディフィート	15.6%
1	オースピス	9.8%
4	ノーブルラン	6.8%
3	ハチミツプリン	5.0%
2	ベルウッドミカサ	1.9%
7	ウェンダヴズクライ	1.9%
6	マルティネーテ	0.0%

2022年6月18日

阪神1R 障害 3歳以上オープン

テクニカル6

ptn2

馬連決着率			3連複決着率		
上位3頭	上位6頭	上位9頭	上位3頭	上位6頭	上位9頭
21%	61%	83%	5%	39%	72%

◆推定オッズ&推定確率

馬番	オッズ	馬名	勝率	連対率	複勝率	単回収値	複回収値
1	47.6	メイショウタカトラ	2.1%	4.9%	8.8%	72	74
2	34.5	アルトリウス	2.9%	7.3%	12.8%	72	73
3	6.6	ロイヤルアッシュ	15.1%	31.5%	44.9%	71	80
4	76.9	タマノジュメイラ	1.3%	4.4%	8.2%	69	80
5	25.0	メイショウハチク	4.0%	8.2%	15.8%	72	72
6	22.7	アノ	4.4%	10.1%	17.5%	82	66
7	4.2	マッスルビーチ	23.9%	40.6%	53.6%	80	81
8	5.8	テリオスルイ	17.2%	30.1%	43.1%	84	78
9	13.2	サンディーニ	7.6%	16.5%	26.6%	78	78
10	7.7	ヴァーダイト	13.0%	26.1%	37.8%	85	80
11	33.3	ハディア	3.0%	7.0%	12.3%	94	83

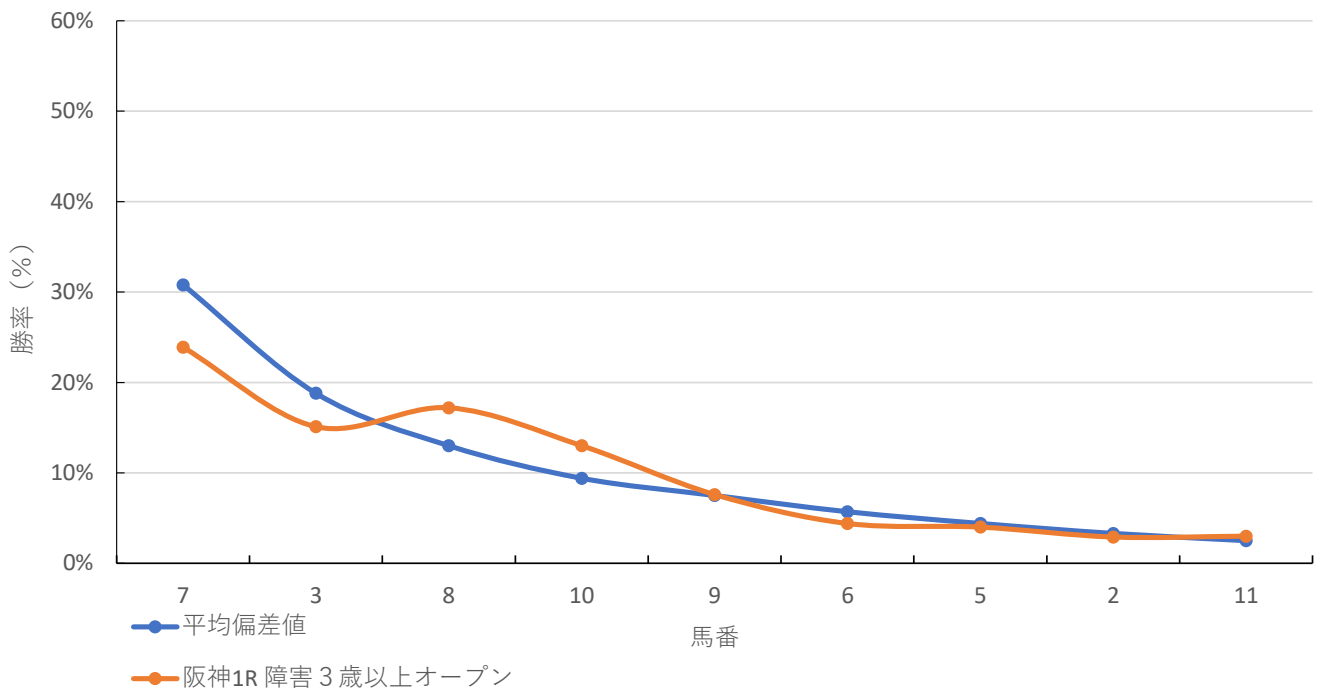
◆推定馬連オッズ&推定決着率

◆推定3連複オッズ&推定決着率

馬番	オッズ	推定決着率	馬番	オッズ	推定決着率
3-7	10.4	9.6%	3-7-8	14.8	6.7%
7-8	11.7	8.6%	3-7-10	18.3	5.5%
7-10	14.5	6.9%	7-8-10	22.9	4.4%
3-8	17.6	5.7%	3-7-9	31.2	3.2%
3-10	20.3	4.9%	3-8-10	34.2	2.9%
8-10	21.2	4.7%	7-8-9	40.7	2.5%
7-9	24.9	4.0%	7-9-10	46.4	2.2%
3-9	32.1	3.1%	3-6-7	47.5	2.1%
6-7	40.7	2.5%	6-7-8	61.8	1.6%
5-7	50.1	2.0%	3-5-7	65.7	1.5%

※実オッズが推定オッズより高いと期待値が100%を超えます

阪神1R 障害 3歳以上オープン



2022年6月18日 3回1日 阪神 1R

障害3歳以上 オープン (10:00発走)

芝→ダート 3110m

勝率

馬番	馬名	騎手	勝率	調教師	勝率	種牡馬	勝率	馬主	勝率
1	メイショウタカトラ	小野寺 祐太	0.0%	荒川 義之	0.0%	アイルハヴァナザー	0.0%	松本 好雄	0.0%
2	アルトリウス	藪島 靖典	0.0%	高橋 文雅	0.0%	キングカメハメハ	0.0%	G1レーシング	0.0%
3	ロイヤルアッシュ	石神 深一	25.0%	池上 昌和	0.0%	エピファネシア	0.0%	大塚 亮一	50.0%
4	タマノジュメイラ	植野 貴也	0.0%	伊藤 大士	0.0%	ダンカーク	0.0%	玉腰 勇吉	0.0%
5	メイショウハチク	森 一馬	14.3%	南井 克巳	14.3%	マンハッタンカフェ	0.0%	松本 好雄	0.0%
6	アノ	難波 剛健	16.7%	鈴木 孝志	100.0%	フレンチデピュティ	0.0%	武田 浩典	0.0%
7	マッスルビーチ	北沢 伸也	12.5%	鈴木 孝志	100.0%	メイショウサムソン	0.0%	岡 浩二	50.0%
8	テリオスレイ	中村 将之	14.3%	松下 武士	0.0%	ジャングルポケット	0.0%	鈴木 美江子	0.0%
9	サンディーニ	五十嵐 雄祐	0.0%	尾関 知人	0.0%	ダイワメジャー	25.0%	ターフ・スポーツ	0.0%
10	ヴァーダイト	小牧 加矢太	0.0%	音無 秀孝	0.0%	ディーブインパクト	0.0%	キャロットファーム	0.0%
11	ハディア	上野 翔	25.0%	粕谷 昌央	0.0%	ローレルゲレイロ	0.0%	ターフ・スポーツ	0.0%

連対率

馬番	馬名	騎手	連対率	調教師	連対率	種牡馬	連対率	馬主	連対率
1	メイショウタカトラ	小野寺 祐太	0.0%	荒川 義之	0.0%	アイルハヴァナザー	0.0%	松本 好雄	0.0%
2	アルトリウス	藪島 靖典	0.0%	高橋 文雅	0.0%	キングカメハメハ	0.0%	G1レーシング	0.0%
3	ロイヤルアッシュ	石神 深一	25.0%	池上 昌和	0.0%	エピファネシア	0.0%	大塚 亮一	50.0%
4	タマノジュメイラ	植野 貴也	11.1%	伊藤 大士	0.0%	ダンカーク	0.0%	玉腰 勇吉	0.0%
5	メイショウハチク	森 一馬	28.6%	南井 克巳	14.3%	マンハッタンカフェ	0.0%	松本 好雄	0.0%
6	アノ	難波 剛健	16.7%	鈴木 孝志	100.0%	フレンチデピュティ	0.0%	武田 浩典	0.0%
7	マッスルビーチ	北沢 伸也	25.0%	鈴木 孝志	100.0%	メイショウサムソン	0.0%	岡 浩二	50.0%
8	テリオスレイ	中村 将之	28.6%	松下 武士	0.0%	ジャングルポケット	0.0%	鈴木 美江子	0.0%
9	サンディーニ	五十嵐 雄祐	25.0%	尾関 知人	0.0%	ダイワメジャー	50.0%	ターフ・スポーツ	0.0%
10	ヴァーダイト	小牧 加矢太	0.0%	音無 秀孝	0.0%	ディーブインパクト	0.0%	キャロットファーム	0.0%
11	ハディア	上野 翔	25.0%	粕谷 昌央	0.0%	ローレルゲレイロ	0.0%	ターフ・スポーツ	0.0%

複勝率

馬番	馬名	騎手	複勝率	調教師	複勝率	種牡馬	複勝率	馬主	複勝率
1	メイショウタカトラ	小野寺 祐太	0.0%	荒川 義之	0.0%	アイルハヴァナザー	0.0%	松本 好雄	22.2%
2	アルトリウス	藪島 靖典	0.0%	高橋 文雅	0.0%	キングカメハメハ	0.0%	G1レーシング	0.0%
3	ロイヤルアッシュ	石神 深一	25.0%	池上 昌和	0.0%	エピファネシア	0.0%	大塚 亮一	50.0%
4	タマノジュメイラ	植野 貴也	33.3%	伊藤 大士	0.0%	ダンカーク	0.0%	玉腰 勇吉	0.0%
5	メイショウハチク	森 一馬	42.9%	南井 克巳	57.1%	マンハッタンカフェ	40.0%	松本 好雄	22.2%
6	アノ	難波 剛健	16.7%	鈴木 孝志	100.0%	フレンチデピュティ	0.0%	武田 浩典	0.0%
7	マッスルビーチ	北沢 伸也	37.5%	鈴木 孝志	100.0%	メイショウサムソン	0.0%	岡 浩二	50.0%
8	テリオスレイ	中村 将之	42.9%	松下 武士	0.0%	ジャングルポケット	0.0%	鈴木 美江子	0.0%
9	サンディーニ	五十嵐 雄祐	50.0%	尾関 知人	0.0%	ダイワメジャー	50.0%	ターフ・スポーツ	0.0%
10	ヴァーダイト	小牧 加矢太	0.0%	音無 秀孝	0.0%	ディーブインパクト	0.0%	キャロットファーム	0.0%
11	ハディア	上野 翔	25.0%	粕谷 昌央	0.0%	ローレルゲレイロ	0.0%	ターフ・スポーツ	0.0%

2022年6月18日 3回1日 阪神 1R

障害3歳以上 オープン (10:00発走)

騎手+種牡馬

馬番	馬名	合算
11	ハディア	12.5%
9	サンディーニ	12.5%
3	ロイヤルアッシュ	12.5%
6	アノ	8.3%
5	メイショウハチク	7.1%
8	テリオスレイ	7.1%
7	マッスルビーチ	6.3%
4	タマノジュメイラ	0.0%
2	アルトリウス	0.0%
10	ヴァーダイト	0.0%
1	メイショウタカトラ	0.0%

2022年6月18日

函館12R 3歳以上1勝クラス

テクニカル6

ptn1

馬連決着率			3連複決着率		
上位3頭	上位6頭	上位9頭	上位3頭	上位6頭	上位9頭
17%	54%	80%	4%	33%	68%

◆推定オッズ&推定確率

馬番	オッズ	馬名	勝率	連対率	複勝率	単回収値	複回収値
1	14.9	デルマタモン	6.7%	15.0%	22.5%	80	82
2	43.5	テンナイトパール	2.3%	5.6%	9.4%	83	78
3	142.9	トランセンドパスト	0.7%	2.0%	3.7%	68	62
4	9.3	サクセスエース	10.8%	20.9%	31.7%	85	81
5	100.0	サーティファイド	1.0%	2.8%	5.8%	46	66
6	14.7	パトリオットラン	6.8%	13.5%	21.5%	98	86
7	7.0	エヴィダンシア	14.2%	27.8%	37.9%	82	77
8	58.8	マヤローザ	1.7%	5.3%	9.3%	61	74
9	3.6	チャプリ	28.0%	45.1%	57.0%	74	78
10	7.9	メタルゴッド	12.7%	25.2%	35.6%	83	81
11	29.4	ブラッティーキッド	3.4%	8.0%	13.2%	85	83
12	125.0	ナリノペッパー	0.8%	2.0%	3.8%	71	70
13	9.4	アウグスト	10.6%	22.8%	34.0%	70	76
14	37.0	キュン	2.7%	7.6%	13.6%	73	82

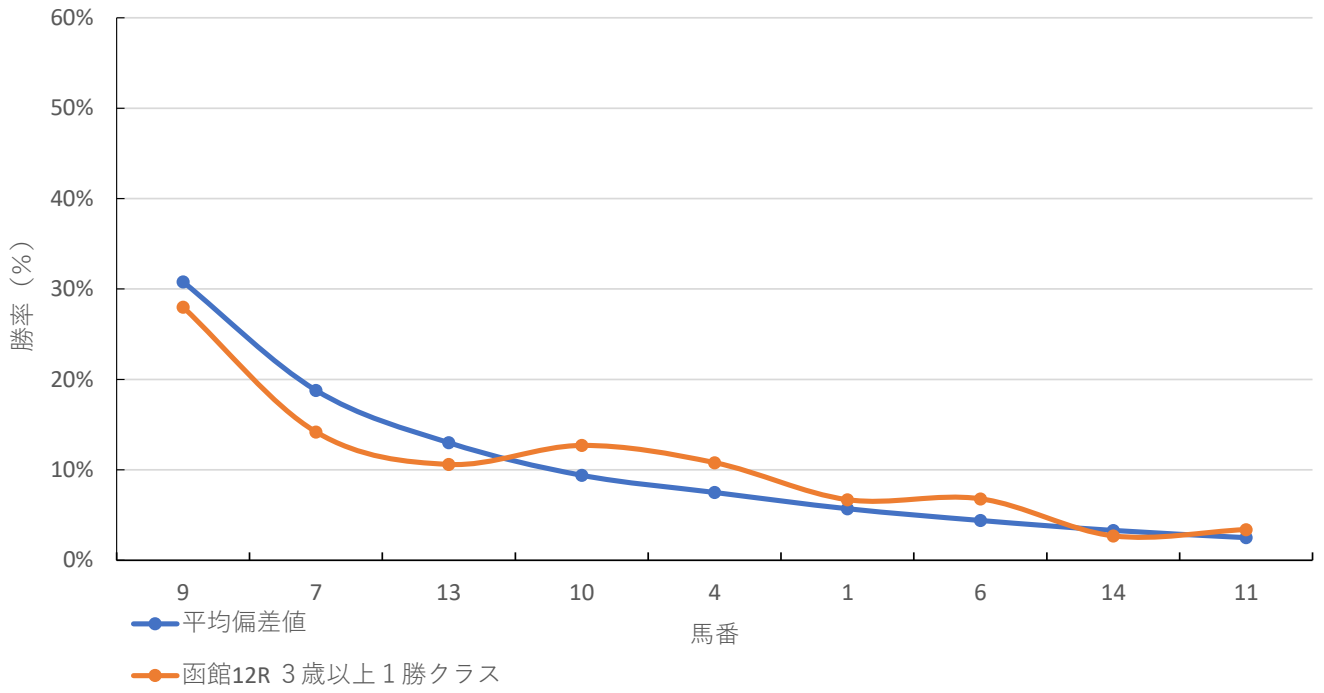
◆推定馬連オッズ&推定決着率

◆推定3連複オッズ&推定決着率

馬番	オッズ	推定決着率	馬番	オッズ	推定決着率
7-9	10.6	9.4%	7-9-13	20.9	4.8%
9-10	13.5	7.4%	7-9-10	21.7	4.6%
9-13	13.9	7.2%	9-10-13	29.0	3.5%
4-9	17.7	5.7%	4-7-9	29.2	3.4%
7-10	23.8	4.2%	4-9-10	38.9	2.6%
1-9	24.6	4.1%	4-9-13	40.7	2.5%
7-13	26.3	3.8%	1-7-9	41.2	2.4%
6-9	27.4	3.7%	6-7-9	53.8	1.9%
4-7	28.7	3.5%	7-10-13	54.5	1.8%
10-13	29.0	3.4%	1-9-13	57.3	1.7%

※実オッズが推定オッズより高いと期待値が100%を超えます

函館12R 3歳以上1勝クラス



2022年6月18日 1回3日 函館 12R

3歳以上 1勝クラス (16:05発走)

ダート・右 1700m

勝率

馬番	馬名	騎手	勝率	調教師	勝率	種牡馬	勝率	馬主	勝率
1	デルマタモン	横山 和生	14.3%	勢司 和浩	11.1%	オンファイア	20.0%	浅沼 廣幸	13.6%
2	テンナイトパール	小林 凌大	20.0%	小西 一男	5.9%	ゴールドアリュール	13.1%	天白 泰司	0.0%
3	トランセンドバスト	丸山 元気	5.2%	田中 剛	0.0%	トランセンド	12.5%	築詰 貴彦	0.0%
4	サクセスエース	木幡 初也	3.0%	竹内 正洋	18.2%	ジョーカブチーノ	0.0%	鈴木 芳夫	0.0%
5	サーティファイド	川又 賢治	0.0%	鮫島 一步	0.0%	マクフィ	16.7%	安原 浩司	0.0%
6	パトリオットラン	角田 大和	0.0%	渡辺 薫彦	5.9%	アメリカンペイトリオット	0.0%	岡村 善行	0.0%
7	エヴィダンシア	松田 大作	7.4%	藤原 英昭	16.7%	ドゥラメンテ	11.1%	吉田 勝己	16.7%
8	マヤローザ	泉谷 楓真	8.7%	大橋 勇樹	6.1%	タートルボウル	7.0%	まの	0.0%
9	チャプリ	横山 武史	11.0%	高木 登	6.7%	ヘニーヒューズ	12.5%	西森 功	10.0%
10	メタルゴッド	古川 奈穂	0.0%	矢作 芳人	10.9%	キズナ	12.5%	田畑 勝彦	0.0%
11	ブラッティーキッド	水口 優也	0.0%	中尾 秀正	7.7%	シニスターミニスター	2.8%	山上 和良	0.0%
12	ナリノベッパー	土田 真翔	0.0%	上原 博之	0.0%	スウェプトオーヴァーボード	6.3%	成塚 清志	0.0%
13	アウグスト	斎藤 新	0.0%	斎藤 誠	5.6%	ザファクター	0.0%	GETNEXT	0.0%
14	キュン	丹内 祐次	0.0%	戸田 博文	0.0%	シニスターミニスター	2.8%	吉澤ホールディングス	0.0%

連対率

馬番	馬名	騎手	連対率	調教師	連対率	種牡馬	連対率	馬主	連対率
1	デルマタモン	横山 和生	26.0%	勢司 和浩	22.2%	オンファイア	40.0%	浅沼 廣幸	18.2%
2	テンナイトパール	小林 凌大	20.0%	小西 一男	11.8%	ゴールドアリュール	17.9%	天白 泰司	0.0%
3	トランセンドバスト	丸山 元気	12.1%	田中 剛	0.0%	トランセンド	25.0%	築詰 貴彦	0.0%
4	サクセスエース	木幡 初也	3.0%	竹内 正洋	27.3%	ジョーカブチーノ	0.0%	鈴木 芳夫	0.0%
5	サーティファイド	川又 賢治	0.0%	鮫島 一步	0.0%	マクフィ	33.3%	安原 浩司	28.6%
6	パトリオットラン	角田 大和	0.0%	渡辺 薫彦	11.8%	アメリカンペイトリオット	0.0%	岡村 善行	0.0%
7	エヴィダンシア	松田 大作	7.4%	藤原 英昭	25.0%	ドゥラメンテ	11.1%	吉田 勝己	25.0%
8	マヤローザ	泉谷 楓真	21.7%	大橋 勇樹	15.2%	タートルボウル	16.3%	まの	50.0%
9	チャプリ	横山 武史	21.2%	高木 登	6.7%	ヘニーヒューズ	25.0%	西森 功	10.0%
10	メタルゴッド	古川 奈穂	0.0%	矢作 芳人	14.5%	キズナ	12.5%	田畑 勝彦	16.7%
11	ブラッティーキッド	水口 優也	25.0%	中尾 秀正	23.1%	シニスターミニスター	19.4%	山上 和良	27.3%
12	ナリノベッパー	土田 真翔	0.0%	上原 博之	0.0%	スウェプトオーヴァーボード	12.5%	成塚 清志	0.0%
13	アウグスト	斎藤 新	14.3%	斎藤 誠	11.1%	ザファクター	0.0%	GETNEXT	14.3%
14	キュン	丹内 祐次	8.8%	戸田 博文	0.0%	シニスターミニスター	19.4%	吉澤ホールディングス	0.0%

複勝率

馬番	馬名	騎手	複勝率	調教師	複勝率	種牡馬	複勝率	馬主	複勝率
1	デルマタモン	横山 和生	31.2%	勢司 和浩	22.2%	オンファイア	40.0%	浅沼 廣幸	18.2%
2	テンナイトパール	小林 凌大	30.0%	小西 一男	11.8%	ゴールドアリュール	27.4%	天白 泰司	0.0%
3	トランセンドバスト	丸山 元気	22.4%	田中 剛	0.0%	トランセンド	25.0%	築詰 貴彦	0.0%
4	サクセスエース	木幡 初也	12.1%	竹内 正洋	27.3%	ジョーカブチーノ	0.0%	鈴木 芳夫	0.0%
5	サーティファイド	川又 賢治	0.0%	鮫島 一步	0.0%	マクフィ	58.3%	安原 浩司	42.9%
6	パトリオットラン	角田 大和	0.0%	渡辺 薫彦	11.8%	アメリカンペイトリオット	0.0%	岡村 善行	0.0%
7	エヴィダンシア	松田 大作	11.1%	藤原 英昭	25.0%	ドゥラメンテ	11.1%	吉田 勝己	41.7%
8	マヤローザ	泉谷 楓真	30.4%	大橋 勇樹	24.2%	タートルボウル	27.9%	まの	50.0%
9	チャプリ	横山 武史	31.4%	高木 登	13.3%	ヘニーヒューズ	37.5%	西森 功	20.0%
10	メタルゴッド	古川 奈穂	0.0%	矢作 芳人	23.6%	キズナ	18.8%	田畑 勝彦	16.7%
11	ブラッティーキッド	水口 優也	41.7%	中尾 秀正	30.8%	シニスターミニスター	27.8%	山上 和良	45.5%
12	ナリノベッパー	土田 真翔	0.0%	上原 博之	0.0%	スウェプトオーヴァーボード	31.3%	成塚 清志	0.0%
13	アウグスト	斎藤 新	14.3%	斎藤 誠	11.1%	ザファクター	0.0%	GETNEXT	28.6%
14	キュン	丹内 祐次	14.9%	戸田 博文	0.0%	シニスターミニスター	27.8%	吉澤ホールディングス	0.0%

2022年6月18日 1回3日 函館 12R

3歳以上 1勝クラス (16:05発走)

騎手+種牡馬

馬番	馬名	合算
1	デルマタモン	17.1%
2	デンナイトパール	16.5%
9	チャブリ	11.8%
7	エヴィダンシア	9.3%
3	トランセンドバスト	8.8%
5	サーティファイド	8.3%
8	マヤローザ	7.8%
10	メタルゴッド	6.3%
12	ナリノベツバー	3.1%
4	サクセスエース	1.5%
11	ブラッティークッド	1.4%
14	キュン	1.4%
13	アウグスト	0.0%
6	バトリオットラン	0.0%

2022年6月18日

東京12R 3歳以上1勝クラス

テクニカル6

ptn4

馬連決着率			3連複決着率		
上位3頭	上位6頭	上位9頭	上位3頭	上位6頭	上位9頭
32%	69%	88%	8%	48%	78%

◆推定オッズ&推定確率

馬番	オッズ	馬名	勝率	連対率	複勝率	単回収値	複回収値
1	6.9	ロードカテドラル	14.4%	27.3%	41.4%	84	78
2	5.6	パーミリオンクリフ	17.9%	35.5%	49.5%	80	81
3	18.9	レッツリブオン	5.3%	12.8%	21.7%	79	79
4	34.5	アルジェントステラ	2.9%	7.0%	12.2%	82	80
5	47.6	コスモストライカー	2.1%	5.8%	10.7%	70	79
6	16.9	フェスティヴボス	5.9%	14.1%	23.2%	71	74
7	29.4	コスモアシュラ	3.4%	8.2%	15.3%	76	76
8	166.7	スペシャルトーク	0.6%	2.0%	3.7%	34	66
9	10.0	ステラナビゲーター	10.0%	23.3%	35.2%	75	74
10	2.8	ライラスター	35.9%	56.5%	71.1%	79	87
11	200.0	メルテッドハニー	0.5%	1.6%	3.5%	34	58
12	62.5	トーホウボルツ	1.6%	4.7%	9.0%	69	83

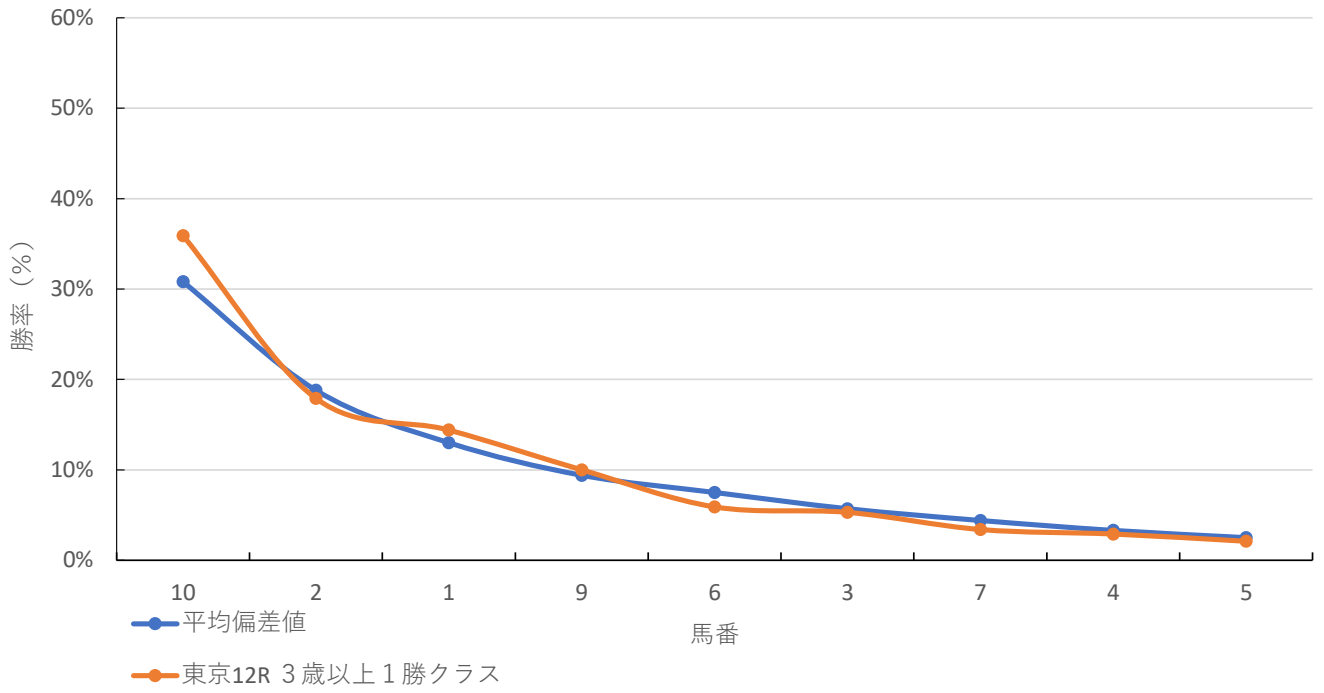
◆推定馬連オッズ&推定決着率

◆推定3連複オッズ&推定決着率

馬番	オッズ	推定決着率	馬番	オッズ	推定決着率
2-10	6.6	15.0%	1-2-10	10.6	9.5%
1-10	9.3	10.8%	2-9-10	13.5	7.4%
9-10	11.7	8.6%	1-9-10	19.3	5.2%
1-2	17.2	5.8%	2-6-10	24.5	4.1%
2-9	20.1	5.0%	2-3-10	26.2	3.8%
6-10	20.9	4.8%	1-2-9	34.7	2.9%
3-10	23.0	4.3%	1-6-10	36.6	2.7%
1-9	26.2	3.8%	1-3-10	39.1	2.6%
2-6	33.3	3.0%	6-9-10	43.0	2.3%
7-10	36.0	2.8%	2-7-10	46.4	2.2%

※実オッズが推定オッズより高いと期待値が100%を超えます

東京12R 3歳以上1勝クラス



2022年6月18日 3回5日 東京 12R

3歳以上 1勝クラス (16:30発走)

芝・左 1600m

勝率

馬番	馬名	騎手	勝率	調教師	勝率	種牡馬	勝率	馬主	勝率
1	ロードカテドラル	菅原 明良	6.5%	斎藤 誠	4.4%	ロードカナロア	9.3%	ロードホースクラブ	4.5%
2	バーミリオンクリフ	D.レーン	25.5%	金成 貴史	8.6%	モーリス	8.8%	サンデーレーシング	18.9%
3	レッツリブオン	杉原 誠人	3.7%	伊藤 大士	5.3%	ダノンレジェンド	0.0%	ミルファーム	0.0%
4	アルジェントステラ	石川 裕紀人	4.5%	和田 正一郎	17.3%	モーリス	8.8%	シルクレーシング	20.4%
5	コスモストライカー	戸崎 圭太	14.9%	加藤 土津八	5.6%	Sebring	0.0%	ビッグレッドファーム	3.5%
6	フェスティヴボス	野中 悠太郎	3.1%	根本 康広	5.3%	ノヴェリスト	7.3%	白井 義太郎	11.1%
7	コスモアシュラ	柴田 大知	3.0%	中野 栄治	3.2%	ゴールドシップ	4.3%	ビッグレッドファーム	3.5%
8	スペシャルトーク	原 優介	0.0%	杉浦 宏昭	0.0%	リーチザクラウン	0.0%	ホースアディクト	0.0%
9	ステラナビゲーター	田辺 裕信	10.9%	菊川 正達	2.5%	エイシンヒカリ	4.3%	コロンバスサークル	16.7%
10	ライラスター	C.ルメール	29.5%	木村 哲也	27.7%	ロードカナロア	9.3%	キャロットファーム	12.4%
11	メルテッドハニー	木幡 育也	2.4%	大江原 哲	0.0%	カレンブラックヒル	3.8%	田頭 勇貴	0.0%
12	トーホウボルツ	佐々木 大輔	0.0%	嘉藤 貴行	50.0%	ワールドエース	8.6%	東豊物産	7.7%

連対率

馬番	馬名	騎手	連対率	調教師	連対率	種牡馬	連対率	馬主	連対率
1	ロードカテドラル	菅原 明良	11.3%	斎藤 誠	17.6%	ロードカナロア	19.5%	ロードホースクラブ	9.1%
2	バーミリオンクリフ	D.レーン	40.4%	金成 貴史	15.7%	モーリス	20.6%	サンデーレーシング	34.1%
3	レッツリブオン	杉原 誠人	7.4%	伊藤 大士	10.5%	ダノンレジェンド	0.0%	ミルファーム	4.4%
4	アルジェントステラ	石川 裕紀人	8.9%	和田 正一郎	30.8%	モーリス	20.6%	シルクレーシング	34.1%
5	コスモストライカー	戸崎 圭太	27.2%	加藤 土津八	11.1%	Sebring	100.0%	ビッグレッドファーム	7.0%
6	フェスティヴボス	野中 悠太郎	8.5%	根本 康広	10.5%	ノヴェリスト	12.2%	白井 義太郎	11.1%
7	コスモアシュラ	柴田 大知	6.0%	中野 栄治	3.2%	ゴールドシップ	10.9%	ビッグレッドファーム	7.0%
8	スペシャルトーク	原 優介	5.6%	杉浦 宏昭	1.7%	リーチザクラウン	2.6%	ホースアディクト	0.0%
9	ステラナビゲーター	田辺 裕信	23.3%	菊川 正達	10.0%	エイシンヒカリ	8.7%	コロンバスサークル	16.7%
10	ライラスター	C.ルメール	47.6%	木村 哲也	41.0%	ロードカナロア	19.5%	キャロットファーム	24.8%
11	メルテッドハニー	木幡 育也	6.0%	大江原 哲	3.9%	カレンブラックヒル	7.7%	田頭 勇貴	0.0%
12	トーホウボルツ	佐々木 大輔	0.0%	嘉藤 貴行	50.0%	ワールドエース	14.3%	東豊物産	7.7%

複勝率

馬番	馬名	騎手	複勝率	調教師	複勝率	種牡馬	複勝率	馬主	複勝率
1	ロードカテドラル	菅原 明良	21.0%	斎藤 誠	23.5%	ロードカナロア	28.0%	ロードホースクラブ	15.9%
2	バーミリオンクリフ	D.レーン	51.1%	金成 貴史	25.7%	モーリス	27.9%	サンデーレーシング	43.9%
3	レッツリブオン	杉原 誠人	11.1%	伊藤 大士	18.4%	ダノンレジェンド	50.0%	ミルファーム	7.7%
4	アルジェントステラ	石川 裕紀人	11.6%	和田 正一郎	42.3%	モーリス	27.9%	シルクレーシング	43.7%
5	コスモストライカー	戸崎 圭太	38.6%	加藤 土津八	11.1%	Sebring	100.0%	ビッグレッドファーム	14.7%
6	フェスティヴボス	野中 悠太郎	15.4%	根本 康広	18.4%	ノヴェリスト	28.0%	白井 義太郎	22.2%
7	コスモアシュラ	柴田 大知	12.5%	中野 栄治	12.9%	ゴールドシップ	19.6%	ビッグレッドファーム	14.7%
8	スペシャルトーク	原 優介	11.1%	杉浦 宏昭	5.1%	リーチザクラウン	7.9%	ホースアディクト	0.0%
9	ステラナビゲーター	田辺 裕信	33.7%	菊川 正達	15.0%	エイシンヒカリ	17.4%	コロンバスサークル	16.7%
10	ライラスター	C.ルメール	59.0%	木村 哲也	50.6%	ロードカナロア	28.0%	キャロットファーム	35.9%
11	メルテッドハニー	木幡 育也	9.5%	大江原 哲	9.8%	カレンブラックヒル	19.2%	田頭 勇貴	3.6%
12	トーホウボルツ	佐々木 大輔	0.0%	嘉藤 貴行	50.0%	ワールドエース	22.9%	東豊物産	23.1%

2022年6月18日 3回5日 東京 12R

3歳以上 1勝クラス (16:30発走)

騎手+種牡馬

馬番	馬名	合算
10	ライラスター	19.4%
2	バーミリオンクリフ	17.2%
1	ロードカテドラル	7.9%
9	ステラナビゲーター	7.6%
5	コスモストライカー	7.4%
4	アルジェントステラ	6.6%
6	フェスティヴボス	5.2%
12	トーホウボルツ	4.3%
7	コスモアシュラ	3.7%
11	メルテッドハニー	3.1%
3	レッツリブオン	1.9%
8	スペシャルトーク	0.0%

2022年6月18日

阪神12R 3歳以上1勝クラス

テクニカル6

ptn4

馬連決着率			3連複決着率		
上位3頭	上位6頭	上位9頭	上位3頭	上位6頭	上位9頭
32%	69%	88%	8%	48%	78%

◆推定オッズ&推定確率

馬番	オッズ	馬名	勝率	連対率	複勝率	単回収値	複回収値
1	6.4	ライラボンド	15.6%	34.0%	47.9%	78	83
2	2.8	レイワホマレ	35.9%	56.5%	71.1%	79	87
3	28.6	シンリミテス	3.5%	8.0%	14.9%	83	73
4	13.9	ベルドラゴ	7.2%	17.4%	29.3%	81	82
5	500.0	タガノマーチ	0.2%	0.5%	1.5%	26	40
6	28.6	テイエムヒマラヤ	3.5%	7.7%	12.9%	105	83
7	18.9	ヴィレーヌ	5.3%	12.8%	21.7%	79	79
8	40.0	ブラウドルック	2.5%	5.3%	8.3%	75	72
9	90.9	レンツシュピッツェ	1.1%	2.4%	5.1%	106	77
10	62.5	ルショコラ	1.6%	1.6%	5.5%	104	49
11	50.0	スカイナイル	2.0%	5.2%	9.7%	62	77
12	62.5	ミキノプリンス	1.6%	4.3%	7.2%	87	83
13	500.0	サトノテンペスト	0.0%	2.9%	5.1%	0	51
14	12.0	タイセイエピソード	8.3%	18.6%	30.3%	83	81
15	25.6	ウイングスオブラヴ	3.9%	9.6%	17.8%	76	79
16	8.7	アルファマム	11.5%	25.6%	39.1%	79	80

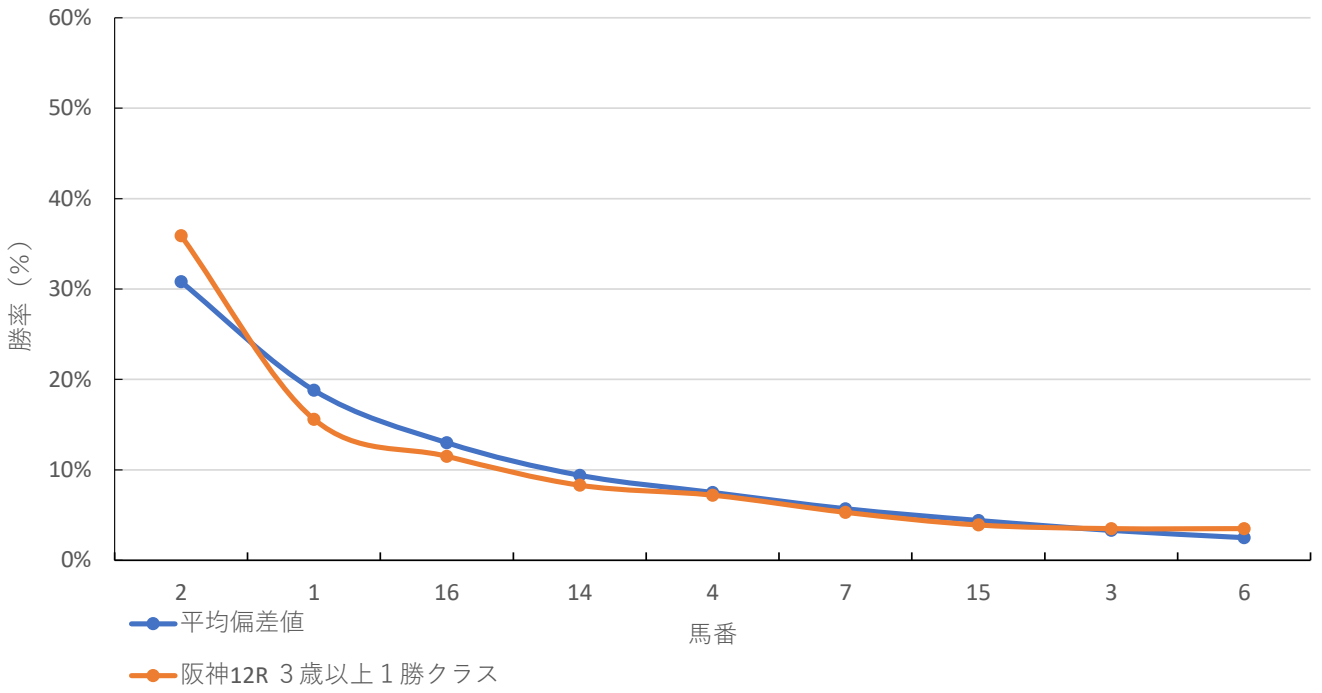
◆推定馬連オッズ&推定決着率

◆推定3連複オッズ&推定決着率

馬番	オッズ	推定決着率	馬番	オッズ	推定決着率
1-2	6.9	14.4%	1-2-16	11.6	8.7%
2-16	9.9	10.1%	1-2-14	16.1	6.2%
2-14	14.6	6.8%	1-2-4	20.0	5.0%
2-4	17.0	5.9%	2-14-16	23.7	4.2%
1-16	19.1	5.2%	1-2-7	27.1	3.7%
2-7	23.0	4.3%	2-4-16	30.7	3.3%
1-14	26.4	3.8%	2-4-14	39.6	2.5%
1-4	28.2	3.6%	1-2-15	41.2	2.4%
2-15	30.7	3.3%	2-7-16	41.4	2.4%
14-16	35.0	2.9%	1-14-16	44.1	2.3%

※実オッズが推定オッズより高いと期待値が100%を超えます

阪神12R 3歳以上1勝クラス



2022年6月18日 3回1日 阪神 12R

3歳以上 1勝クラス (16:15発走)

ダート・右 1400m

勝率

馬番	馬名	騎手	勝率	調教師	勝率	種牡馬	勝率	馬主	勝率
1	ライラボンド	長岡 禎仁	10.0%	清水 久詞	6.3%	キズナ	14.3%	Y G Gホースクラブ	0.0%
2	レイウホマレ	川田 将雅	28.0%	高柳 大輔	0.0%	ディーブプリランテ	14.3%	松岡 研司	0.0%
3	シンリミテス	秋山 真一郎	8.4%	大根田 裕之	11.4%	ドレフォン	8.8%	奥 裕嗣	16.7%
4	ベルドラゴ	幸 英明	8.9%	庄野 靖志	10.2%	ヘニーヒューズ	8.3%	吉田 勝利	0.0%
5	タガノマーチ	藤懸 貴志	3.2%	荒川 義之	10.8%	ブラックタイド	6.8%	八木 良司	5.3%
6	テイエムヒマラヤ	富田 暁	3.1%	武 英智	6.3%	キンシャサノキセキ	5.9%	竹園 正繼	6.8%
7	ヴィレーヌ	坂井 瑠星	8.6%	小林 真也	0.0%	リアルインパクト	7.4%	吉田 勝己	0.0%
8	ブラウドルック	松本 大輝	3.7%	茶木 太樹	0.0%	ディーブインパクト	5.8%	吉田 勝己	0.0%
9	レンツシュビツツエ	今村 聖奈	0.0%	寺島 良	7.4%	ドウラメンテ	8.1%	ラ・メール	0.0%
10	ルショコラ	角田 大河	5.6%	吉田 直弘	12.2%	スクリーンヒーロー	5.2%	サラブレッドクラブ・ラフィア	2.8%
11	スカイナイル	永島 まなみ	0.0%	牧浦 充徳	8.5%	Pioneerof the Nile	0.0%	社台レースホース	5.0%
12	ミキノプリンス	和田 竜二	4.2%	大橋 勇樹	8.4%	トランセンド	8.6%	谷口 久和	0.0%
13	サトノテンベスト	太宰 啓介	4.6%	高橋 亮	13.0%	ハーツクライ	3.9%	サトミホースカンパニー	15.4%
14	タイセイエピソード	松若 風馬	6.0%	杉山 晴紀	12.0%	エピファネイア	8.3%	田中 成幸	8.6%
15	ウイングスオブラヴ	藤岡 康太	9.0%	武 幸四郎	17.8%	ルーラーシップ	4.4%	太田 珠々子	0.0%
16	アルファマム	亀田 温心	5.3%	佐々木 晶三	4.2%	マジスティックウォリアー	6.6%	平井 裕	16.7%

連対率

馬番	馬名	騎手	連対率	調教師	連対率	種牡馬	連対率	馬主	連対率
1	ライラボンド	長岡 禎仁	23.3%	清水 久詞	14.1%	キズナ	19.0%	Y G Gホースクラブ	7.7%
2	レイウホマレ	川田 将雅	44.1%	高柳 大輔	7.3%	ディーブプリランテ	16.1%	松岡 研司	25.0%
3	シンリミテス	秋山 真一郎	18.7%	大根田 裕之	18.6%	ドレフォン	14.7%	奥 裕嗣	25.0%
4	ベルドラゴ	幸 英明	18.1%	庄野 靖志	13.6%	ヘニーヒューズ	16.3%	吉田 勝利	0.0%
5	タガノマーチ	藤懸 貴志	7.4%	荒川 義之	15.4%	ブラックタイド	12.3%	八木 良司	12.6%
6	テイエムヒマラヤ	富田 暁	8.2%	武 英智	15.9%	キンシャサノキセキ	15.4%	竹園 正繼	16.2%
7	ヴィレーヌ	坂井 瑠星	19.0%	小林 真也	5.6%	リアルインパクト	14.8%	吉田 勝己	2.4%
8	ブラウドルック	松本 大輝	14.8%	茶木 太樹	6.3%	ディーブインパクト	8.7%	吉田 勝己	2.4%
9	レンツシュビツツエ	今村 聖奈	0.0%	寺島 良	17.6%	ドウラメンテ	13.5%	ラ・メール	0.0%
10	ルショコラ	角田 大河	11.1%	吉田 直弘	14.9%	スクリーンヒーロー	12.1%	サラブレッドクラブ・ラフィア	5.6%
11	スカイナイル	永島 まなみ	0.0%	牧浦 充徳	14.9%	Pioneerof the Nile	0.0%	社台レースホース	12.5%
12	ミキノプリンス	和田 竜二	14.1%	大橋 勇樹	15.8%	トランセンド	17.1%	谷口 久和	0.0%
13	サトノテンベスト	太宰 啓介	13.1%	高橋 亮	23.4%	ハーツクライ	18.4%	サトミホースカンパニー	23.1%
14	タイセイエピソード	松若 風馬	8.8%	杉山 晴紀	22.8%	エピファネイア	16.7%	田中 成幸	11.4%
15	ウイングスオブラヴ	藤岡 康太	16.7%	武 幸四郎	20.0%	ルーラーシップ	11.0%	太田 珠々子	0.0%
16	アルファマム	亀田 温心	7.9%	佐々木 晶三	16.7%	マジスティックウォリアー	23.1%	平井 裕	16.7%

複勝率

馬番	馬名	騎手	複勝率	調教師	複勝率	種牡馬	複勝率	馬主	複勝率
1	ライラボンド	長岡 禎仁	26.7%	清水 久詞	28.1%	キズナ	27.4%	Y G Gホースクラブ	23.1%
2	レイウホマレ	川田 将雅	53.1%	高柳 大輔	7.3%	ディーブプリランテ	25.0%	松岡 研司	50.0%
3	シンリミテス	秋山 真一郎	27.1%	大根田 裕之	24.3%	ドレフォン	29.4%	奥 裕嗣	25.0%
4	ベルドラゴ	幸 英明	25.6%	庄野 靖志	25.4%	ヘニーヒューズ	23.3%	吉田 勝利	0.0%
5	タガノマーチ	藤懸 貴志	10.6%	荒川 義之	29.2%	ブラックタイド	20.5%	八木 良司	22.1%
6	テイエムヒマラヤ	富田 暁	10.2%	武 英智	23.8%	キンシャサノキセキ	26.1%	竹園 正繼	24.3%
7	ヴィレーヌ	坂井 瑠星	29.5%	小林 真也	5.6%	リアルインパクト	14.8%	吉田 勝己	4.8%
8	ブラウドルック	松本 大輝	14.8%	茶木 太樹	12.5%	ディーブインパクト	17.4%	吉田 勝己	4.8%
9	レンツシュビツツエ	今村 聖奈	0.0%	寺島 良	29.4%	ドウラメンテ	18.9%	ラ・メール	0.0%
10	ルショコラ	角田 大河	27.8%	吉田 直弘	31.1%	スクリーンヒーロー	29.3%	サラブレッドクラブ・ラフィア	19.4%
11	スカイナイル	永島 まなみ	0.0%	牧浦 充徳	19.1%	Pioneerof the Nile	0.0%	社台レースホース	17.5%
12	ミキノプリンス	和田 竜二	21.8%	大橋 勇樹	20.0%	トランセンド	25.7%	谷口 久和	0.0%
13	サトノテンベスト	太宰 啓介	20.3%	高橋 亮	29.9%	ハーツクライ	20.4%	サトミホースカンパニー	30.8%
14	タイセイエピソード	松若 風馬	14.8%	杉山 晴紀	28.3%	エピファネイア	18.8%	田中 成幸	20.0%
15	ウイングスオブラヴ	藤岡 康太	29.2%	武 幸四郎	33.3%	ルーラーシップ	22.8%	太田 珠々子	0.0%
16	アルファマム	亀田 温心	10.5%	佐々木 晶三	27.1%	マジスティックウォリアー	31.9%	平井 裕	33.3%

2022年6月18日 3回1日 阪神 12R

3歳以上 1勝クラス (16:15発走)

騎手+種牡馬

馬番	馬名	合算
2	レイワホマレ	21.1%
1	ライラボンド	12.1%
3	シンリミテス	8.6%
4	ベルドラゴ	8.6%
7	ヴィレーヌ	8.0%
14	タイセイエピソード	7.2%
15	ウイングスオブラヴ	6.7%
12	ミキノプリンス	6.4%
16	アルファマム	5.9%
10	ルショコラ	5.4%
5	タガノマーチ	5.0%
8	プラウドルック	4.8%
6	テイエムヒマラヤ	4.5%
13	サトノテンベスト	4.2%
9	レンツシュピッツェ	4.1%
11	スカイナイル	0.0%