

2022年6月19日	函館1R 3歳未勝利
------------	------------

テクニカル6	ptn5
--------	------

馬連決着率			3連複決着率		
上位3頭	上位6頭	上位9頭	上位3頭	上位6頭	上位9頭
40%	75%	91%	13%	55%	83%

◆推定オッズ&推定確率

馬番	オッズ	馬名	勝率	連対率	複勝率	単回収値	複回収値
1	1.8	スカンジナビア	56.7%	73.4%	85.6%	87	93
2	8.5	レインボーエンゼル	11.7%	25.7%	44.0%	75	83
3	41.7	ララパラブリュイ	2.4%	7.8%	13.9%	49	69
4	62.5	テーオーチャンス	1.6%	4.6%	9.3%	63	70
5	27.0	ブレディバンチ	3.7%	8.2%	15.1%	84	67
6	18.2	アドマイヤカーム	5.5%	13.4%	23.7%	76	77
7	21.7	ルージュノブレス	4.6%	11.1%	20.0%	78	76
8	200.0	カホウハネテマテ	0.5%	1.5%	2.7%	54	50
9	7.0	クオーレドーロ	14.3%	35.4%	56.5%	87	106
10	15.4	オーラライト	6.5%	16.3%	27.6%	77	81
11	71.4	ベルトウジュール	1.4%	3.3%	5.4%	106	71
12	66.7	サトノゼノビア	1.5%	4.1%	7.5%	82	85
13	66.7	オフショアガール	1.5%	4.2%	8.2%	91	86

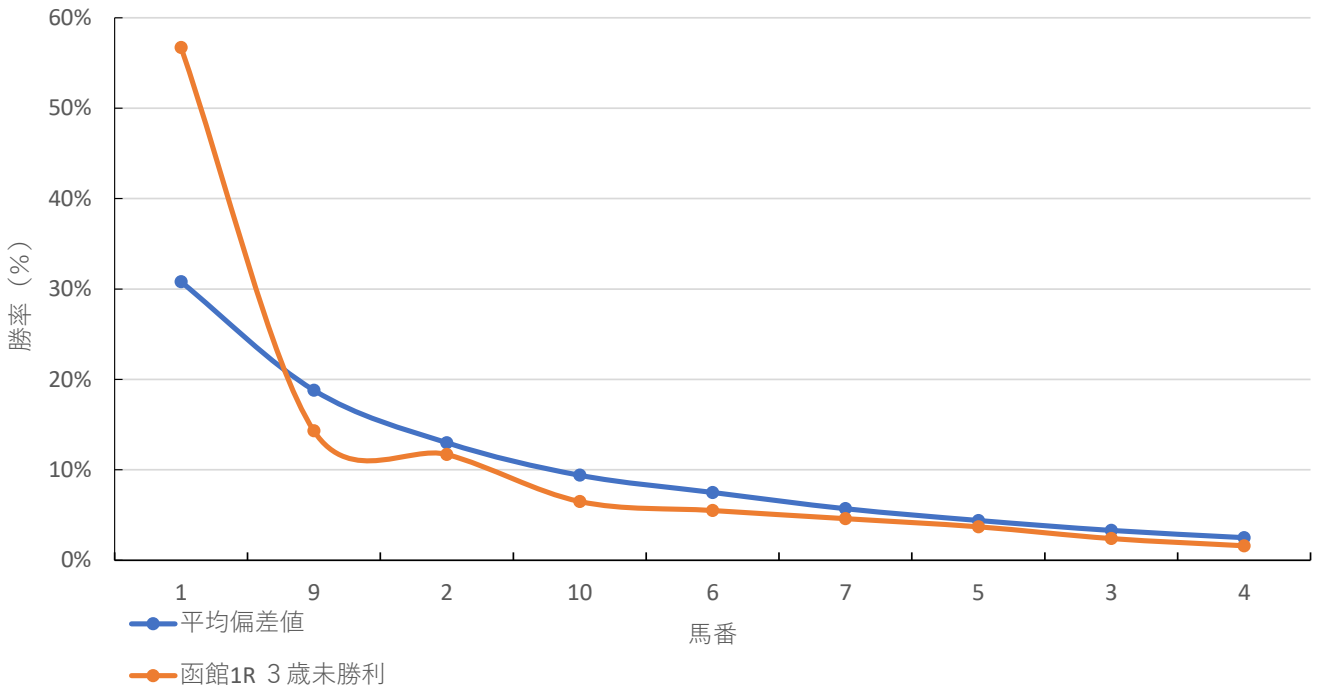
◆推定馬連オッズ&推定決着率

◆推定3連複オッズ&推定決着率

馬番	オッズ	推定決着率	馬番	オッズ	推定決着率
1-9	5.1	19.5%	1-2-9	7.2	13.8%
1-2	7.6	13.2%	1-9-10	12.5	8.0%
1-10	12.9	7.8%	1-6-9	17.4	5.7%
1-6	16.9	5.9%	1-2-10	19.2	5.2%
2-9	18.3	5.5%	1-7-9	20.7	4.8%
1-7	20.5	4.9%	1-2-6	28.0	3.6%
1-5	27.7	3.6%	1-2-7	33.2	3.0%
9-10	28.9	3.5%	1-5-9	34.2	2.9%
6-9	35.1	2.8%	2-9-10	36.4	2.7%
2-10	39.8	2.5%	1-6-10	44.6	2.2%

※実オッズが推定オッズより高いと期待値が100%を超えます

函館1R 3歳未勝利



2022年6月19日 1回4日 函館 1R

3歳 未勝利 (9:50発走)

ダート・右 1700m

勝率

馬番	馬名	騎手	勝率	調教師	勝率	種牡馬	勝率	馬主	勝率
1	スカンジナビア	角田 大和	0.0%	四位 洋文	0.0%	カレンブラックヒル	14.3%	市川義美ホールディングス	20.0%
2	レインボーエンゼル	横山 和生	13.9%	小野 次郎	12.0%	ゼンノロブロイ	0.0%	イーデン産業	0.0%
3	ララバブリュイ	古川 奈穂	0.0%	田中 博康	16.7%	エピファネイア	0.0%	フジイ興産	0.0%
4	テーオーシャンス	菱田 裕二	5.6%	吉岡 辰弥	0.0%	マジスティックウォリアー	9.5%	小笹 公也	0.0%
5	ブレディバンチ	丹内 祐次	0.0%	戸田 博文	0.0%	クロフネ	11.9%	諸江 幸祐	0.0%
6	アドマイヤカーム	岩田 康誠	9.7%	友道 康夫	0.0%	ロードカナロア	15.8%	近藤 句子	0.0%
7	ルージュノブレス	横山 琉人	0.0%	手塚 貴久	6.7%	ルーラーシップ	14.5%	東京ホースレーシング	6.3%
8	カホウハネテマテ	大久保 友雅	0.0%	村山 明	7.7%	グランプリボス	0.0%	赤松 敬之	0.0%
9	クオーレドーロ	横山 武史	11.0%	上原 博之	0.0%	ジャスタウェイ	5.1%	社台レースホース	7.4%
10	オーラライト	吉田 隼人	8.9%	西村 真幸	5.9%	ルーラーシップ	14.5%	サンデーレーシング	17.6%
11	ベルトウジュール	秋山 稔樹	2.9%	蛭名 利弘	4.0%	アイルハヴァアナザー	7.5%	ノルマンディーサラブレッド	4.8%
12	サトノゼノビア	西塚 光二	0.0%	国枝 栄	33.3%	ディーブインパクト	0.0%	サトミホースカンパニー	0.0%
13	オフショアガール	川島 信二	3.7%	宮本 博	8.7%	ストロングリターン	7.7%	下河辺牧場	0.0%

連対率

馬番	馬名	騎手	連対率	調教師	連対率	種牡馬	連対率	馬主	連対率
1	スカンジナビア	角田 大和	0.0%	四位 洋文	0.0%	カレンブラックヒル	28.6%	市川義美ホールディングス	20.0%
2	レインボーエンゼル	横山 和生	25.3%	小野 次郎	20.0%	ゼンノロブロイ	8.7%	イーデン産業	0.0%
3	ララバブリュイ	古川 奈穂	0.0%	田中 博康	41.7%	エピファネイア	7.1%	フジイ興産	0.0%
4	テーオーシャンス	菱田 裕二	11.1%	吉岡 辰弥	0.0%	マジスティックウォリアー	23.8%	小笹 公也	0.0%
5	ブレディバンチ	丹内 祐次	8.7%	戸田 博文	0.0%	クロフネ	23.9%	諸江 幸祐	0.0%
6	アドマイヤカーム	岩田 康誠	21.5%	友道 康夫	0.0%	ロードカナロア	15.8%	近藤 句子	0.0%
7	ルージュノブレス	横山 琉人	0.0%	手塚 貴久	13.3%	ルーラーシップ	27.4%	東京ホースレーシング	31.3%
8	カホウハネテマテ	大久保 友雅	0.0%	村山 明	15.4%	グランプリボス	20.0%	赤松 敬之	0.0%
9	クオーレドーロ	横山 武史	21.2%	上原 博之	0.0%	ジャスタウェイ	10.3%	社台レースホース	18.5%
10	オーラライト	吉田 隼人	15.8%	西村 真幸	23.5%	ルーラーシップ	27.4%	サンデーレーシング	20.6%
11	ベルトウジュール	秋山 稔樹	5.7%	蛭名 利弘	8.0%	アイルハヴァアナザー	20.8%	ノルマンディーサラブレッド	4.8%
12	サトノゼノビア	西塚 光二	0.0%	国枝 栄	33.3%	ディーブインパクト	0.0%	サトミホースカンパニー	15.4%
13	オフショアガール	川島 信二	11.1%	宮本 博	13.0%	ストロングリターン	7.7%	下河辺牧場	0.0%

複勝率

馬番	馬名	騎手	複勝率	調教師	複勝率	種牡馬	複勝率	馬主	複勝率
1	スカンジナビア	角田 大和	0.0%	四位 洋文	33.3%	カレンブラックヒル	28.6%	市川義美ホールディングス	40.0%
2	レインボーエンゼル	横山 和生	30.4%	小野 次郎	36.0%	ゼンノロブロイ	13.0%	イーデン産業	0.0%
3	ララバブリュイ	古川 奈穂	0.0%	田中 博康	50.0%	エピファネイア	7.1%	フジイ興産	100.0%
4	テーオーシャンス	菱田 裕二	16.7%	吉岡 辰弥	0.0%	マジスティックウォリアー	38.1%	小笹 公也	0.0%
5	ブレディバンチ	丹内 祐次	14.8%	戸田 博文	0.0%	クロフネ	34.3%	諸江 幸祐	0.0%
6	アドマイヤカーム	岩田 康誠	33.3%	友道 康夫	15.4%	ロードカナロア	26.3%	近藤 句子	0.0%
7	ルージュノブレス	横山 琉人	0.0%	手塚 貴久	20.0%	ルーラーシップ	32.3%	東京ホースレーシング	31.3%
8	カホウハネテマテ	大久保 友雅	0.0%	村山 明	15.4%	グランプリボス	40.0%	赤松 敬之	0.0%
9	クオーレドーロ	横山 武史	31.4%	上原 博之	0.0%	ジャスタウェイ	15.4%	社台レースホース	33.3%
10	オーラライト	吉田 隼人	30.7%	西村 真幸	29.4%	ルーラーシップ	32.3%	サンデーレーシング	23.5%
11	ベルトウジュール	秋山 稔樹	5.7%	蛭名 利弘	24.0%	アイルハヴァアナザー	35.8%	ノルマンディーサラブレッド	14.3%
12	サトノゼノビア	西塚 光二	0.0%	国枝 栄	33.3%	ディーブインパクト	9.4%	サトミホースカンパニー	30.8%
13	オフショアガール	川島 信二	14.8%	宮本 博	17.4%	ストロングリターン	7.7%	下河辺牧場	0.0%

2022年6月19日 1回4日 函館 1R

3歳 未勝利 (9:50発走)

騎手+種牡馬

馬番	馬名	合算
6	アドマイヤカーム	12.7%
10	オーラライト	11.7%
9	クオーレドロ	8.1%
4	テオーシャンス	7.5%
7	ルージュノブレス	7.3%
1	スカンジナビア	7.1%
2	レインボーエンゼル	7.0%
5	フレディバンチ	6.0%
13	オフショアガール	5.7%
11	ベルトウジュール	5.2%
8	カホウハネテマテ	0.0%
12	サトノゼノビア	0.0%
3	ララバラブリュイ	0.0%

2022年6月19日

東京1R 障害 3歳以上未勝利

テクニカル6

ptn4

馬連決着率			3連複決着率		
上位3頭	上位6頭	上位9頭	上位3頭	上位6頭	上位9頭
32%	69%	88%	8%	48%	78%

◆推定オッズ&推定確率

馬番	オッズ	馬名	勝率	連対率	複勝率	単回収値	複回収値
1	100.0	サンロックランド	1.0%	3.0%	5.7%	72	77
2	18.9	アースブレイブ	5.3%	12.8%	21.7%	79	79
3	13.9	ギガバッケン	7.2%	17.4%	29.3%	81	82
4	2.8	ニシノデイジー	35.9%	56.5%	71.1%	79	87
5	10.0	カクシン	10.0%	22.4%	34.8%	78	80
6	47.6	ロンギングバース	2.1%	5.8%	10.7%	70	79
7	12.0	ルレーヴドゥリリ	8.3%	18.6%	30.3%	83	81
8	5.0	ファルヴォーレ	19.9%	37.3%	51.9%	83	82
9	62.5	ハバチューバー	1.6%	4.7%	9.0%	69	83
10	34.5	ニホンピロジャック	2.9%	7.0%	12.2%	82	80
11	29.4	ケルト	3.4%	8.2%	15.3%	76	76

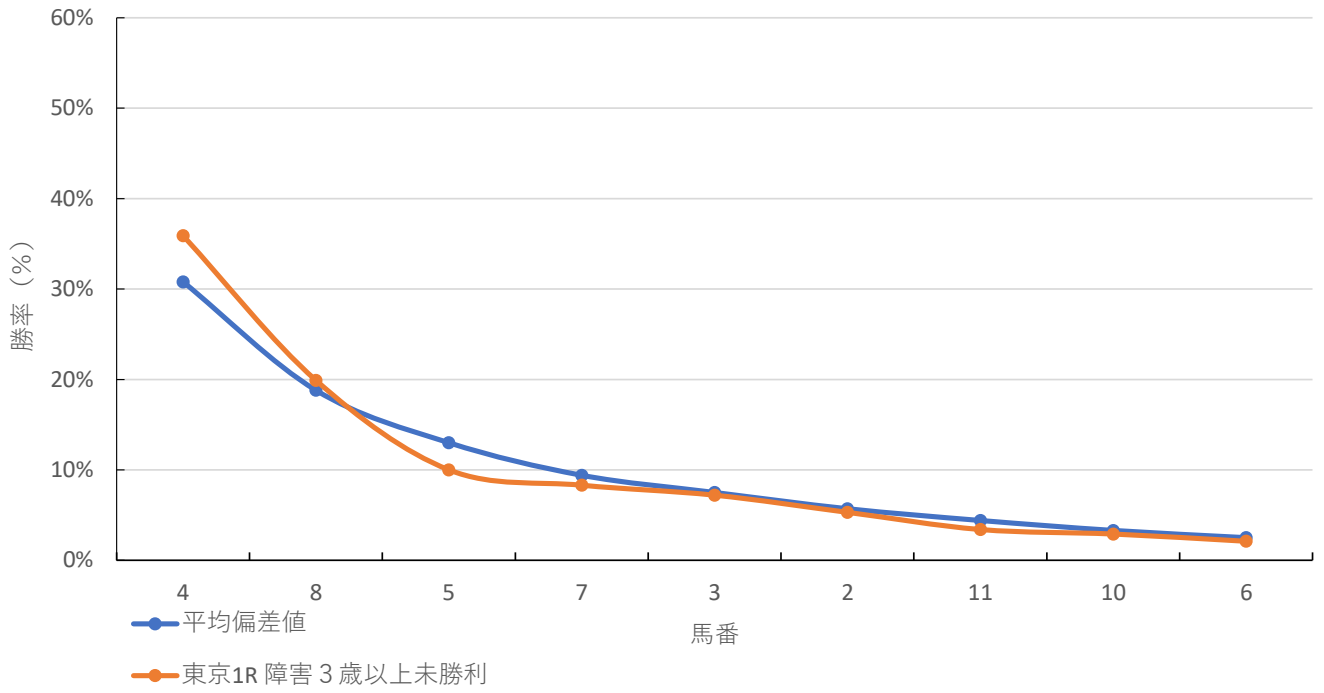
◆推定馬連オッズ&推定決着率

◆推定3連複オッズ&推定決着率

馬番	オッズ	推定決着率	馬番	オッズ	推定決着率
4-8	6.3	15.8%	4-5-8	12.0	8.3%
4-5	11.3	8.9%	4-7-8	14.9	6.7%
4-7	14.6	6.8%	3-4-8	18.5	5.4%
3-4	17.0	5.9%	2-4-8	25.0	4.0%
5-8	19.9	5.0%	4-5-7	26.7	3.7%
2-4	23.0	4.3%	3-4-5	34.5	2.9%
7-8	24.0	4.2%	3-4-7	39.6	2.5%
3-8	25.7	3.9%	4-8-11	44.3	2.3%
4-11	36.0	2.8%	5-7-8	45.7	2.2%
5-7	40.0	2.5%	2-4-5	46.6	2.1%

※実オッズが推定オッズより高いと期待値が100%を超えます

東京1R 障害 3 歳以上未勝利



2022年6月19日 3回6日 東京 1R

障害3歳以上 未勝利 (10:10発走)

芝→ダート 3000m

勝率

馬番	馬名	騎手	勝率	調教師	勝率	種牡馬	勝率	馬主	勝率
1	サンロックランド	上野 翔	10.0%	小野 次郎	0.0%	ヴァーミリアン	0.0%	加藤ステーブル	100.0%
2	アースブレイブ	江田 勇亮	0.0%	宗像 義忠	0.0%	ゴールドシップ	0.0%	松山 増男	0.0%
3	ギガバッケン	伴 啓太	0.0%	岩戸 孝樹	0.0%	アイルハヴァナザー	0.0%	ノルマンディーサラブレッド	0.0%
4	ニシノデイジー	五十嵐 雄祐	12.5%	高木 登	0.0%	ハービンジャー	0.0%	西山 茂行	0.0%
5	カクシン	森 一馬	28.6%	森 秀行	0.0%	Malibu Moon	0.0%	風早 信昭	0.0%
6	ロンギングパス	大江原 圭	4.2%	竹内 正洋	0.0%	ラブリーデイ	0.0%	坂本 浩一	0.0%
7	ルレーヴドゥリリ	小牧 加矢太	0.0%	田中 剛	0.0%	ルーラーシップ	33.3%	加藤 誠	0.0%
8	ファルヴォーレ	難波 剛健	7.1%	高橋 義忠	0.0%	ドゥラメンテ	0.0%	杉山 忠国	0.0%
9	ハバチューバー	大庭 和弥	0.0%	浅野 洋一郎	0.0%	ネオヴァンドーム	0.0%	細川 大輔	0.0%
10	ニホンピロジャック	中村 将之	0.0%	大橋 勇樹	0.0%	マクフィ	0.0%	小林 英一	0.0%
11	ケルト	蓑島 靖典	0.0%	戸田 博文	0.0%	ノヴェリスト	50.0%	小濱 忠一	0.0%

連対率

馬番	馬名	騎手	連対率	調教師	連対率	種牡馬	連対率	馬主	連対率
1	サンロックランド	上野 翔	10.0%	小野 次郎	0.0%	ヴァーミリアン	0.0%	加藤ステーブル	100.0%
2	アースブレイブ	江田 勇亮	10.0%	宗像 義忠	100.0%	ゴールドシップ	0.0%	松山 増男	0.0%
3	ギガバッケン	伴 啓太	7.7%	岩戸 孝樹	20.0%	アイルハヴァナザー	0.0%	ノルマンディーサラブレッド	0.0%
4	ニシノデイジー	五十嵐 雄祐	25.0%	高木 登	0.0%	ハービンジャー	0.0%	西山 茂行	0.0%
5	カクシン	森 一馬	42.9%	森 秀行	0.0%	Malibu Moon	0.0%	風早 信昭	0.0%
6	ロンギングパス	大江原 圭	16.7%	竹内 正洋	16.7%	ラブリーデイ	0.0%	坂本 浩一	0.0%
7	ルレーヴドゥリリ	小牧 加矢太	0.0%	田中 剛	12.5%	ルーラーシップ	33.3%	加藤 誠	100.0%
8	ファルヴォーレ	難波 剛健	7.1%	高橋 義忠	0.0%	ドゥラメンテ	0.0%	杉山 忠国	0.0%
9	ハバチューバー	大庭 和弥	7.1%	浅野 洋一郎	0.0%	ネオヴァンドーム	0.0%	細川 大輔	0.0%
10	ニホンピロジャック	中村 将之	0.0%	大橋 勇樹	0.0%	マクフィ	0.0%	小林 英一	0.0%
11	ケルト	蓑島 靖典	9.5%	戸田 博文	0.0%	ノヴェリスト	100.0%	小濱 忠一	0.0%

複勝率

馬番	馬名	騎手	複勝率	調教師	複勝率	種牡馬	複勝率	馬主	複勝率
1	サンロックランド	上野 翔	25.0%	小野 次郎	0.0%	ヴァーミリアン	100.0%	加藤ステーブル	100.0%
2	アースブレイブ	江田 勇亮	20.0%	宗像 義忠	100.0%	ゴールドシップ	0.0%	松山 増男	0.0%
3	ギガバッケン	伴 啓太	7.7%	岩戸 孝樹	40.0%	アイルハヴァナザー	0.0%	ノルマンディーサラブレッド	12.5%
4	ニシノデイジー	五十嵐 雄祐	33.3%	高木 登	0.0%	ハービンジャー	100.0%	西山 茂行	0.0%
5	カクシン	森 一馬	57.1%	森 秀行	0.0%	Malibu Moon	0.0%	風早 信昭	0.0%
6	ロンギングパス	大江原 圭	16.7%	竹内 正洋	16.7%	ラブリーデイ	0.0%	坂本 浩一	0.0%
7	ルレーヴドゥリリ	小牧 加矢太	0.0%	田中 剛	25.0%	ルーラーシップ	33.3%	加藤 誠	100.0%
8	ファルヴォーレ	難波 剛健	50.0%	高橋 義忠	25.0%	ドゥラメンテ	100.0%	杉山 忠国	100.0%
9	ハバチューバー	大庭 和弥	7.1%	浅野 洋一郎	0.0%	ネオヴァンドーム	0.0%	細川 大輔	0.0%
10	ニホンピロジャック	中村 将之	0.0%	大橋 勇樹	0.0%	マクフィ	0.0%	小林 英一	0.0%
11	ケルト	蓑島 靖典	14.3%	戸田 博文	33.3%	ノヴェリスト	100.0%	小濱 忠一	0.0%

2022年6月19日 3回6日 東京 1R

障害3歳以上 未勝利 (10:10発走)

騎手+種牡馬

馬番	馬名	合算
11	ケルト	25.0%
7	ルレーヴドゥリリ	16.7%
5	カクシン	14.3%
4	ニシノデイジー	6.3%
1	サンロックランド	5.0%
8	ファルヴォーレ	3.6%
6	ロンギングバース	2.1%
2	アースブレイブ	0.0%
9	ハバチューバー	0.0%
10	ニホンピロジャック	0.0%
3	ギガバッケン	0.0%

2022年6月19日	阪神1R 3歳未勝利
------------	------------

テクニカル6	ptn4
--------	------

馬連決着率			3連複決着率		
上位3頭	上位6頭	上位9頭	上位3頭	上位6頭	上位9頭
32%	69%	88%	8%	48%	78%

◆推定オッズ&推定確率

馬番	オッズ	馬名	勝率	連対率	複勝率	単回収値	複回収値
1	18.9	ラブリアージェ	5.3%	12.8%	21.7%	79	79
2	25.6	アジアンライナー	3.9%	9.6%	17.8%	76	79
3	500.0	コイビトミサキ	0.2%	0.5%	1.5%	26	40
4	3.8	ルージュラピュセル	26.0%	44.6%	58.0%	74	81
5	10.0	ルクスレガート	10.0%	22.4%	34.8%	78	80
6	90.9	ゴッドハニービー	1.1%	2.4%	5.1%	106	77
7	40.0	ヤマニンアンフィル	2.5%	5.3%	8.3%	75	72
8	10.0	キャンドルベリー	10.0%	22.1%	34.8%	82	79
9	28.6	イドロボニータ	3.5%	7.7%	12.9%	105	83
10	28.6	パルフェグラッセ	3.5%	8.0%	14.9%	83	73
11	16.9	オースミリン	5.9%	14.1%	23.2%	71	74
12	62.5	ガールズパワー	1.6%	4.3%	7.2%	87	83
13	4.1	エストレアブランカ	24.3%	46.1%	59.4%	83	86
14	50.0	マルノアンナ	2.0%	5.2%	9.7%	62	77
15	333.3	ワイルドベティ	0.3%	1.1%	2.3%	46	56
16	62.5	エイシンスマック	1.6%	4.7%	6.9%	89	74

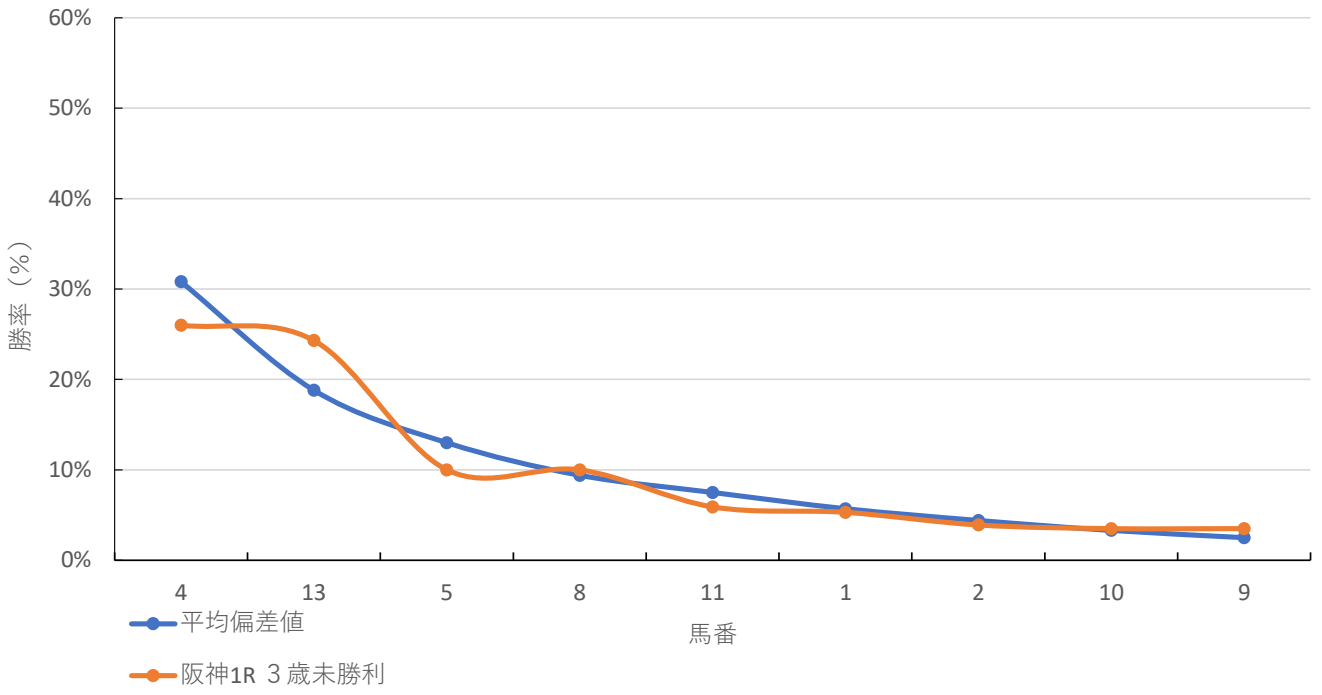
◆推定馬連オッズ&推定決着率

◆推定3連複オッズ&推定決着率

馬番	オッズ	推定決着率	馬番	オッズ	推定決着率
4-13	6.5	15.4%	4-5-13	12.8	7.8%
4-5	14.3	7.0%	4-8-13	13.9	7.2%
4-8	15.6	6.4%	4-11-13	25.0	4.0%
5-13	16.1	6.2%	1-4-13	26.8	3.7%
8-13	16.4	6.1%	4-5-8	28.5	3.5%
11-13	25.6	3.9%	5-8-13	34.8	2.9%
4-11	26.5	3.8%	2-4-13	40.8	2.5%
1-4	29.2	3.4%	4-8-11	53.4	1.9%
5-8	33.7	3.0%	4-5-11	53.4	1.9%
2-4	38.9	2.6%	1-4-5	57.1	1.8%

※実オッズが推定オッズより高いと期待値が100%を超えます

阪神1R 3歳未勝利



2022年6月19日 3回2日 阪神 1R

3歳 未勝利 (10:00発走)

ダート・右 1400m

勝率

馬番	馬名	騎手	勝率	調教師	勝率	種牡馬	勝率	馬主	勝率
1	ラブリアージュ	亀田 温心	5.1%	北出 成人	9.0%	アグネスデジタル	6.3%	ノルマンディーサラブレッド	4.3%
2	アジアンライナー	太宰 啓介	4.6%	上村 洋行	13.7%	アジアエクスプレス	14.7%	高昭牧場	5.6%
3	コイビトミサキ	酒井 学	2.2%	飯田 雄三	3.0%	ダンカーク	3.8%	三宅 勝俊	10.0%
4	ルージュラビュセル	坂井 瑠星	8.4%	大久保 龍志	7.5%	ルーラーシップ	4.4%	東京ホースレーシング	8.7%
5	ルクスレガート	小沢 大仁	0.0%	松永 昌博	7.4%	ザファクター	8.3%	ルクス	0.0%
6	ゴッドハニービー	角田 大河	5.0%	角田 晃一	3.5%	イスラポニータ	10.0%	中西 憲治	0.0%
7	ヤマニンアンフィル	今村 聖奈	0.0%	斉藤 崇史	15.2%	ダイワメジャー	7.2%	土井 肇	0.0%
8	キャンドルベリー	川田 将雅	28.0%	辻野 泰之	21.4%	ザファクター	8.3%	下河辺 隆行	0.0%
9	イドロポニータ	鮫島 良太	1.6%	飯田 雄三	3.0%	イスラポニータ	10.0%	岡田 牧雄	5.1%
10	パルフェグラッセ	和田 竜二	4.2%	宮 徹	2.2%	ディスクリートキャット	4.3%	ビッグレッドファーム	0.0%
11	オースミリン	西村 淳也	1.2%	荒川 義之	10.6%	エビファネイア	8.2%	オースミ	15.0%
12	ガールズパワー	国分 優作	1.5%	服部 利之	6.0%	ロージズインメイ	7.4%	山下 良子	0.0%
13	エストレアブランカ	川須 栄彦	1.6%	高野 友和	6.1%	ロードカナロア	7.3%	ワタナベホールディングス	0.0%
14	マルノアンナ	長岡 禎仁	9.7%	羽月 友彦	1.6%	ヘニーハウンド	0.0%	丸山 隆雄	0.0%
15	ワイルドベティ	松本 大輝	3.6%	今野 貞一	8.3%	ドゥラメンテ	7.9%	吉田 勝己	0.0%
16	エイシンスマック	岩田 望来	6.5%	野中 賢二	12.2%	ディーブインパクト	5.6%	栄進堂	8.1%

連対率

馬番	馬名	騎手	連対率	調教師	連対率	種牡馬	連対率	馬主	連対率
1	ラブリアージュ	亀田 温心	7.7%	北出 成人	13.5%	アグネスデジタル	21.9%	ノルマンディーサラブレッド	12.8%
2	アジアンライナー	太宰 啓介	13.1%	上村 洋行	19.6%	アジアエクスプレス	26.5%	高昭牧場	16.7%
3	コイビトミサキ	酒井 学	8.4%	飯田 雄三	6.0%	ダンカーク	9.4%	三宅 勝俊	10.0%
4	ルージュラビュセル	坂井 瑠星	18.7%	大久保 龍志	17.9%	ルーラーシップ	11.0%	東京ホースレーシング	23.9%
5	ルクスレガート	小沢 大仁	5.0%	松永 昌博	11.8%	ザファクター	16.7%	ルクス	33.3%
6	ゴッドハニービー	角田 大河	10.0%	角田 晃一	10.5%	イスラポニータ	20.0%	中西 憲治	0.0%
7	ヤマニンアンフィル	今村 聖奈	0.0%	斉藤 崇史	21.7%	ダイワメジャー	13.9%	土井 肇	11.1%
8	キャンドルベリー	川田 将雅	44.1%	辻野 泰之	21.4%	ザファクター	16.7%	下河辺 隆行	0.0%
9	イドロポニータ	鮫島 良太	6.6%	飯田 雄三	6.0%	イスラポニータ	20.0%	岡田 牧雄	12.8%
10	パルフェグラッセ	和田 竜二	14.1%	宮 徹	8.9%	ディスクリートキャット	6.5%	ビッグレッドファーム	0.0%
11	オースミリン	西村 淳也	6.2%	荒川 義之	15.2%	エビファネイア	16.3%	オースミ	25.0%
12	ガールズパワー	国分 優作	7.5%	服部 利之	9.5%	ロージズインメイ	7.4%	山下 良子	0.0%
13	エストレアブランカ	川須 栄彦	8.1%	高野 友和	6.1%	ロードカナロア	13.9%	ワタナベホールディングス	0.0%
14	マルノアンナ	長岡 禎仁	22.6%	羽月 友彦	7.8%	ヘニーハウンド	0.0%	丸山 隆雄	0.0%
15	ワイルドベティ	松本 大輝	14.3%	今野 貞一	9.7%	ドゥラメンテ	13.2%	吉田 勝己	2.3%
16	エイシンスマック	岩田 望来	11.5%	野中 賢二	26.5%	ディーブインパクト	8.5%	栄進堂	16.2%

複勝率

馬番	馬名	騎手	複勝率	調教師	複勝率	種牡馬	複勝率	馬主	複勝率
1	ラブリアージュ	亀田 温心	10.3%	北出 成人	19.1%	アグネスデジタル	31.3%	ノルマンディーサラブレッド	19.1%
2	アジアンライナー	太宰 啓介	20.3%	上村 洋行	25.5%	アジアエクスプレス	38.2%	高昭牧場	22.2%
3	コイビトミサキ	酒井 学	12.8%	飯田 雄三	13.4%	ダンカーク	13.2%	三宅 勝俊	20.0%
4	ルージュラビュセル	坂井 瑠星	29.0%	大久保 龍志	22.4%	ルーラーシップ	22.8%	東京ホースレーシング	30.4%
5	ルクスレガート	小沢 大仁	5.0%	松永 昌博	22.1%	ザファクター	16.7%	ルクス	33.3%
6	ゴッドハニービー	角田 大河	25.0%	角田 晃一	19.3%	イスラポニータ	20.0%	中西 憲治	0.0%
7	ヤマニンアンフィル	今村 聖奈	0.0%	斉藤 崇史	32.6%	ダイワメジャー	22.3%	土井 肇	27.8%
8	キャンドルベリー	川田 将雅	53.1%	辻野 泰之	21.4%	ザファクター	16.7%	下河辺 隆行	0.0%
9	イドロポニータ	鮫島 良太	9.8%	飯田 雄三	13.4%	イスラポニータ	20.0%	岡田 牧雄	20.5%
10	パルフェグラッセ	和田 竜二	21.7%	宮 徹	17.8%	ディスクリートキャット	17.4%	ビッグレッドファーム	10.0%
11	オースミリン	西村 淳也	7.4%	荒川 義之	28.8%	エビファネイア	18.4%	オースミ	30.0%
12	ガールズパワー	国分 優作	17.2%	服部 利之	14.3%	ロージズインメイ	7.4%	山下 良子	0.0%
13	エストレアブランカ	川須 栄彦	11.3%	高野 友和	12.1%	ロードカナロア	21.2%	ワタナベホールディングス	0.0%
14	マルノアンナ	長岡 禎仁	25.8%	羽月 友彦	9.4%	ヘニーハウンド	20.0%	丸山 隆雄	0.0%
15	ワイルドベティ	松本 大輝	14.3%	今野 貞一	22.2%	ドゥラメンテ	18.4%	吉田 勝己	2.3%
16	エイシンスマック	岩田 望来	20.1%	野中 賢二	38.8%	ディーブインパクト	16.9%	栄進堂	29.7%

2022年6月19日 3回2日 阪神 1R

3歳 未勝利 (10:00発走)

騎手+種牡馬

馬番	馬名	合算
8	キャンドルベリー	18.2%
2	アジアンライナー	9.6%
6	ゴッドハニービー	7.5%
4	ルージュラピュセル	6.4%
16	エイシンスマック	6.1%
9	イドロボニータ	5.8%
15	ワイルドベティ	5.7%
1	ラブリアージェ	5.7%
14	マルノアンナ	4.8%
11	オースミリン	4.7%
12	ガールズパワー	4.4%
13	エストレアブランカ	4.4%
10	バルフェグラッセ	4.3%
5	ルクスレガート	4.2%
7	ヤマニンアンフィル	3.6%
3	コイビトミサキ	3.0%

2022年6月19日

函館12R 3歳以上1勝クラス

テクニカル6

ptn4

馬連決着率			3連複決着率		
上位3頭	上位6頭	上位9頭	上位3頭	上位6頭	上位9頭
32%	69%	88%	8%	48%	78%

◆推定オッズ&推定確率

馬番	オッズ	馬名	勝率	連対率	複勝率	単回収値	複回収値
1	52.6	シューラヴァーグ	1.9%	4.0%	7.5%	100	75
2	6.6	マイネルチューダ	15.1%	29.0%	43.9%	82	80
3	34.5	スリーマイトコース	2.9%	7.0%	12.2%	82	80
4	6.4	エスオーライアン	15.6%	34.0%	47.9%	78	83
5	10.0	ソリッドグロウ	10.0%	22.1%	34.8%	82	79
6	90.9	ルワンジュ	1.1%	2.8%	5.9%	86	76
7	2.8	ラブリネスオーバー	35.9%	56.5%	71.1%	79	87
8	29.4	ヒノクニ	3.4%	8.2%	15.3%	76	76
9	16.9	ベストチャーム	5.9%	14.1%	23.2%	71	74
10	24.4	ピュリフィアン	4.1%	10.1%	18.2%	81	80

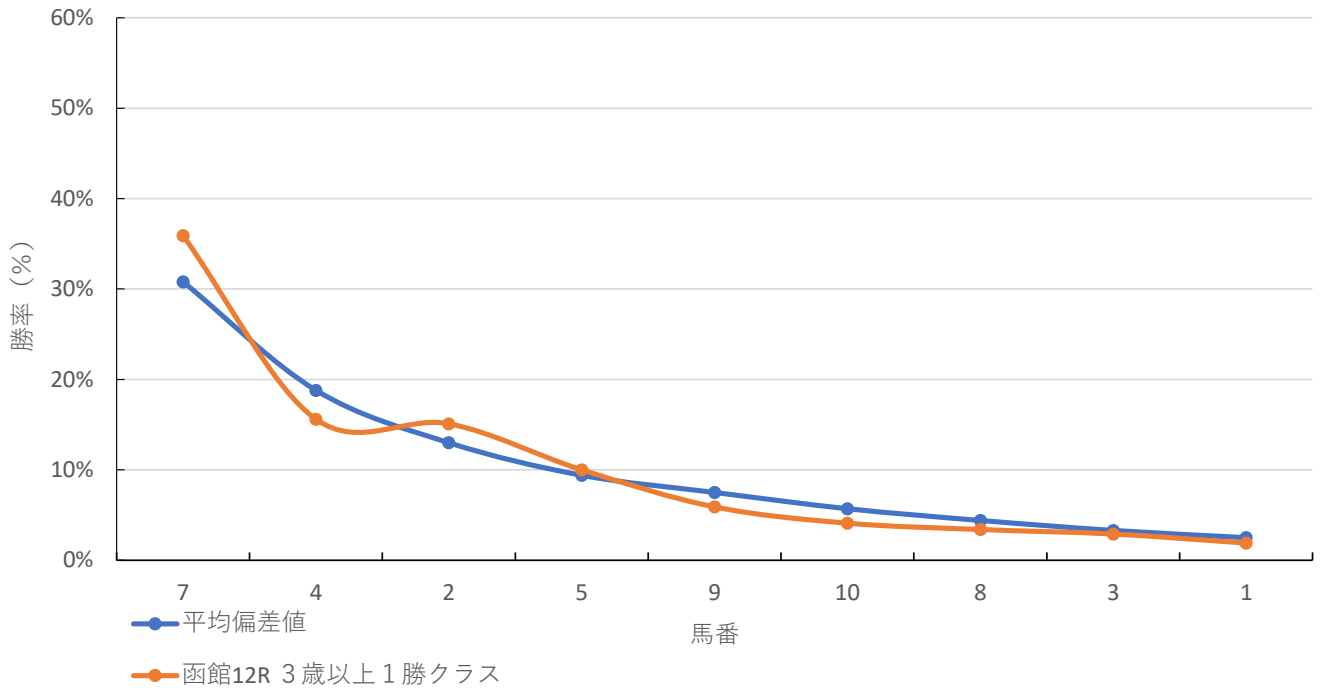
◆推定馬連オッズ&推定決着率

◆推定3連複オッズ&推定決着率

馬番	オッズ	推定決着率	馬番	オッズ	推定決着率
4-7	6.9	14.4%	2-4-7	10.3	9.7%
2-7	8.7	11.5%	4-5-7	14.1	7.1%
5-7	12.3	8.1%	2-5-7	18.4	5.4%
2-4	16.9	5.9%	4-7-9	25.3	4.0%
7-9	20.9	4.8%	4-7-10	32.3	3.1%
4-5	22.2	4.5%	2-4-5	34.2	2.9%
2-5	26.0	3.8%	2-7-9	34.5	2.9%
7-10	29.2	3.4%	5-7-9	43.6	2.3%
4-9	34.8	2.9%	2-7-10	44.0	2.3%
7-8	36.0	2.8%	4-7-8	48.0	2.1%

※実オッズが推定オッズより高いと期待値が100%を超えます

函館12R 3歳以上1勝クラス



2022年6月19日 1回4日 函館 12R

3歳以上 1勝クラス (16:05発走)

芝・右 1200m

勝率

馬番	馬名	騎手	勝率	調教師	勝率	種牡馬	勝率	馬主	勝率
1	シューラヴァーグ	川又 賢治	0.0%	畑端 省吾	0.0%	アドマイヤムーン	4.3%	ヒダカファーム	0.0%
2	マイネルチューダ	丹内 祐次	6.1%	奥平 雅士	0.0%	マツリダゴッホ	6.9%	サラブレッドクラブ・ラフィア	0.0%
3	スリーマイトコース	丸山 元気	5.6%	田中 剛	5.9%	スズカコースウェイ	0.0%	永井商事	0.0%
4	エスオーライアン	鮫島 克駿	10.5%	木原 一良	7.1%	エイシンフラッシュ	3.5%	岡本 昌市	0.0%
5	ソリッドグロウ	池添 謙一	16.5%	池上 昌和	5.0%	ダイワメジャー	11.8%	サンデーレーシング	24.2%
6	ルワンジュ	勝浦 正樹	5.8%	上原 博之	16.7%	イスラボニータ	0.0%	ノルマンディーサラブレッド	6.1%
7	ラブリネスオーバー	西塚 光二	0.0%	高柳 瑞樹	15.4%	ザファクター	0.0%	高柳 隆男	0.0%
8	ヒノクニ	山田 敬士	3.6%	深山 雅史	20.0%	カレンブラックヒル	9.7%	由井 健太郎	0.0%
9	ベストチャーム	角田 大和	0.0%	松下 武士	0.0%	ロードカナロア	13.4%	中村 智幸	0.0%
10	ピュリフィアン	横山 琉人	0.0%	松下 武士	0.0%	ダイワメジャー	11.8%	野嶋 祥二	0.0%

連対率

馬番	馬名	騎手	連対率	調教師	連対率	種牡馬	連対率	馬主	連対率
1	シューラヴァーグ	川又 賢治	0.0%	畑端 省吾	0.0%	アドマイヤムーン	8.7%	ヒダカファーム	0.0%
2	マイネルチューダ	丹内 祐次	15.2%	奥平 雅士	0.0%	マツリダゴッホ	12.6%	サラブレッドクラブ・ラフィア	12.8%
3	スリーマイトコース	丸山 元気	16.9%	田中 剛	5.9%	スズカコースウェイ	0.0%	永井商事	20.0%
4	エスオーライアン	鮫島 克駿	26.3%	木原 一良	14.3%	エイシンフラッシュ	5.3%	岡本 昌市	0.0%
5	ソリッドグロウ	池添 謙一	29.6%	池上 昌和	20.0%	ダイワメジャー	21.0%	サンデーレーシング	36.4%
6	ルワンジュ	勝浦 正樹	11.7%	上原 博之	22.2%	イスラボニータ	16.7%	ノルマンディーサラブレッド	18.2%
7	ラブリネスオーバー	西塚 光二	0.0%	高柳 瑞樹	30.8%	ザファクター	0.0%	高柳 隆男	0.0%
8	ヒノクニ	山田 敬士	3.6%	深山 雅史	20.0%	カレンブラックヒル	12.9%	由井 健太郎	0.0%
9	ベストチャーム	角田 大和	0.0%	松下 武士	15.0%	ロードカナロア	26.1%	中村 智幸	0.0%
10	ピュリフィアン	横山 琉人	0.0%	松下 武士	15.0%	ダイワメジャー	21.0%	野嶋 祥二	0.0%

複勝率

馬番	馬名	騎手	複勝率	調教師	複勝率	種牡馬	複勝率	馬主	複勝率
1	シューラヴァーグ	川又 賢治	0.0%	畑端 省吾	0.0%	アドマイヤムーン	15.2%	ヒダカファーム	0.0%
2	マイネルチューダ	丹内 祐次	23.5%	奥平 雅士	16.7%	マツリダゴッホ	24.1%	サラブレッドクラブ・ラフィア	15.4%
3	スリーマイトコース	丸山 元気	22.5%	田中 剛	11.8%	スズカコースウェイ	0.0%	永井商事	20.0%
4	エスオーライアン	鮫島 克駿	31.6%	木原 一良	21.4%	エイシンフラッシュ	12.3%	岡本 昌市	0.0%
5	ソリッドグロウ	池添 謙一	36.5%	池上 昌和	35.0%	ダイワメジャー	31.9%	サンデーレーシング	42.4%
6	ルワンジュ	勝浦 正樹	18.4%	上原 博之	27.8%	イスラボニータ	16.7%	ノルマンディーサラブレッド	28.8%
7	ラブリネスオーバー	西塚 光二	0.0%	高柳 瑞樹	46.2%	ザファクター	0.0%	高柳 隆男	0.0%
8	ヒノクニ	山田 敬士	3.6%	深山 雅史	80.0%	カレンブラックヒル	19.4%	由井 健太郎	0.0%
9	ベストチャーム	角田 大和	0.0%	松下 武士	30.0%	ロードカナロア	34.3%	中村 智幸	0.0%
10	ピュリフィアン	横山 琉人	0.0%	松下 武士	30.0%	ダイワメジャー	31.9%	野嶋 祥二	27.3%

2022年6月19日 1回4日 函館 12R

3歳以上 1勝クラス (16:05発走)

騎手+種牡馬

馬番	馬名	合算
5	ソリッドグロウ	14.1%
4	エスオーライアン	7.0%
9	ベストチャーム	6.7%
8	ヒノクニ	6.6%
2	マイネルチューダ	6.5%
10	ピュリフィアン	5.9%
6	ルワンジュ	2.9%
3	スリーマイトコース	2.8%
1	シューラヴァーグ	2.2%
7	ラブリネスオーバー	0.0%

2022年6月19日

東京12R 3歳以上1勝クラス

テクニカル6

ptn1

馬連決着率			3連複決着率		
上位3頭	上位6頭	上位9頭	上位3頭	上位6頭	上位9頭
17%	54%	80%	4%	33%	68%

◆推定オッズ&推定確率

馬番	オッズ	馬名	勝率	連対率	複勝率	単回収値	複回収値
1	200.0	ティブシーワールド	0.5%	1.4%	2.7%	40	54
2	7.0	ホテルカリホルニア	14.2%	26.7%	39.0%	90	88
3	7.1	コングールテソーロ	14.0%	27.8%	39.7%	86	84
4	7.5	マイネルシトラス	13.3%	26.5%	36.8%	67	74
5	14.9	レイデルマール	6.7%	14.3%	21.9%	83	88
6	125.0	イデアエスクロー	0.8%	2.0%	3.8%	71	70
7	7.9	アポロプラネット	12.7%	25.2%	35.6%	83	81
8	33.3	ヒシハルレク	3.0%	6.8%	10.5%	96	85
9	12.2	エレグア	8.2%	15.6%	24.5%	97	81
10	11.9	ソールズベリー	8.4%	17.4%	26.3%	90	82
11	7.0	バレルゾーン	14.2%	27.8%	37.9%	82	77
12	33.3	キタノブレイド	3.0%	6.8%	12.1%	81	81
13	100.0	ライヴクラッカー	1.0%	2.8%	5.8%	46	66
14	142.9	ウエスタンブラチナ	0.7%	2.0%	3.7%	68	62
15	24.4	ベネロンポイント	4.1%	9.2%	15.7%	89	81
16	200.0	ランランディザイア	0.5%	1.3%	2.5%	52	53

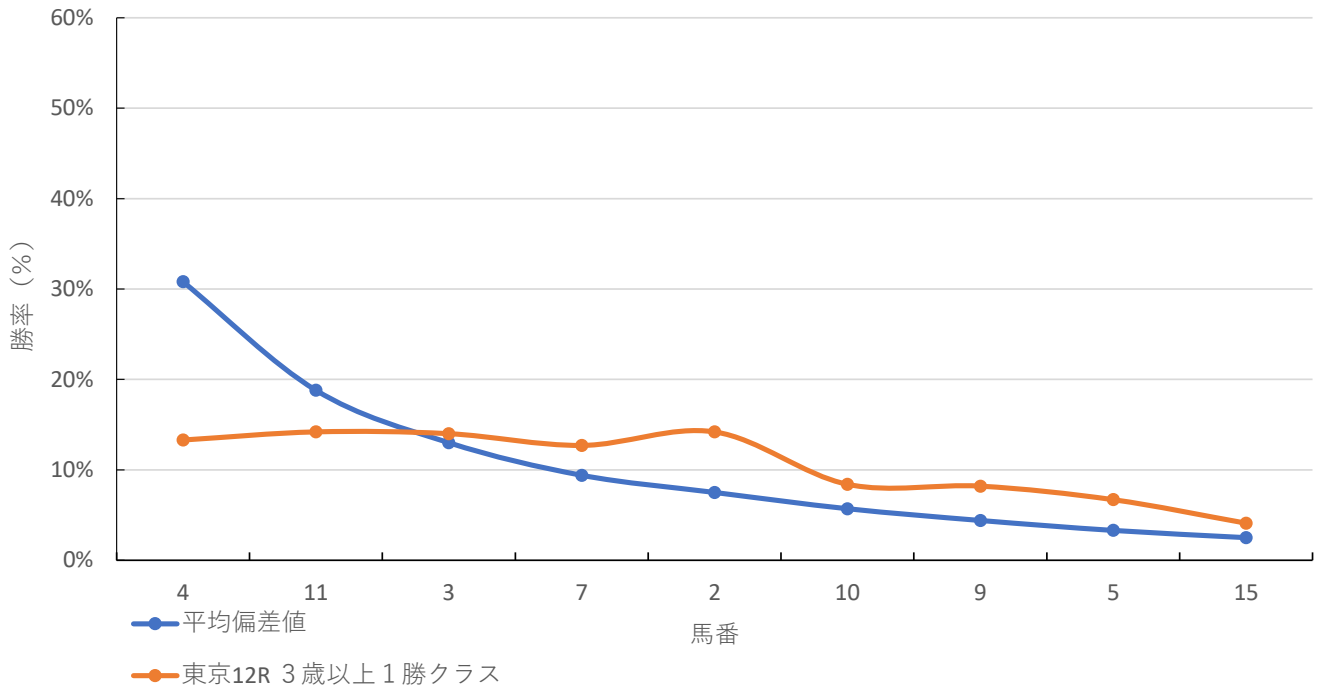
◆推定馬連オッズ&推定決着率

◆推定3連複オッズ&推定決着率

馬番	オッズ	推定決着率	馬番	オッズ	推定決着率
4-11	18.1	5.5%	3-4-11	27.8	3.6%
3-4	19.4	5.2%	4-7-11	33.6	3.0%
3-11	21.6	4.6%	2-4-11	36.8	2.7%
2-11	22.5	4.5%	3-4-7	38.4	2.6%
4-7	23.0	4.3%	2-3-4	43.9	2.3%
2-4	23.6	4.2%	3-7-11	46.7	2.1%
3-7	23.8	4.2%	2-4-7	48.9	2.0%
7-11	23.8	4.2%	4-10-11	54.5	1.8%
4-10	36.1	2.8%	3-4-10	65.1	1.5%
4-9	40.3	2.5%	4-9-11	73.2	1.4%

※実オッズが推定オッズより高いと期待値が100%を超えます

東京12R 3歳以上1勝クラス



2022年6月19日 3回6日 東京 12R

3歳以上 1勝クラス (16:30発走)

ダート・左 1400m

勝率

馬番	馬名	騎手	勝率	調教師	勝率	種牡馬	勝率	馬主	勝率
1	ティプシーワールド	野中 悠太郎	3.5%	青木 孝文	0.0%	トゥザワールド	0.0%	吉田 和美	8.9%
2	ホテルカリホルニア	D.レーン	19.6%	萩原 清	8.6%	ゴールドアリュール	7.2%	池谷 誠一	14.3%
3	コングールテソーロ	戸崎 圭太	14.8%	奥平 雅士	7.3%	シニスターミニスター	10.6%	了徳寺健二ホールディングス	12.5%
4	マイネルシトラス	M.デムーロ	16.1%	武市 康男	2.6%	ジョーカブチーノ	10.8%	サラブレッドクラブ・ラフィア	1.4%
5	レイデルマール	菊沢 一樹	2.1%	高柳 瑞樹	8.7%	ヘニーヒューズ	10.9%	ノルマンディーサラブレッド	3.7%
6	イデアエスクロー	原 優介	1.8%	本間 忍	1.5%	エイシンプラッシュ	6.5%	益田 修一	0.0%
7	アポロブラネット	田辺 裕信	12.5%	岩戸 孝樹	7.5%	リオンディーズ	9.1%	アポロサラブレッドクラブ	3.8%
8	ヒシハルク	小林 脩斗	3.8%	中舘 英二	4.2%	ブラックタイド	7.5%	阿部 雅英	0.0%
9	エレグア	菅原 明良	5.3%	浅野 洋一郎	3.3%	ジョーカブチーノ	10.8%	豊井 義次	0.0%
10	ソールズベリー	佐々木 大輔	0.0%	竹内 正洋	4.7%	ダイワメジャー	7.0%	下河邊 博	0.0%
11	バレルゾーン	三浦 皇成	12.2%	高柳 瑞樹	8.7%	シニスターミニスター	10.6%	明栄商事	0.0%
12	キタノブレイド	木幡 巧也	4.0%	菅野 浩二	9.1%	カレンブラックヒル	9.3%	北所 直人	6.9%
13	ライヴクランカー	武藤 雅	2.8%	牧 光二	6.0%	ホッコータルマエ	8.1%	澤田 孝之	0.0%
14	ウエスタンブラチナ	永野 猛蔵	5.5%	深山 雅史	3.0%	ダンカーク	10.9%	西川 賢	0.0%
15	ベネロンポイント	石橋 脩	10.8%	和田 正一郎	6.5%	ジャスタウェイ	10.4%	社台レースホース	7.5%
16	ランランディザイア	的場 勇人	0.0%	的場 均	0.0%	ワークフォース	0.0%	青山 郁代	0.0%

連対率

馬番	馬名	騎手	連対率	調教師	連対率	種牡馬	連対率	馬主	連対率
1	ティプシーワールド	野中 悠太郎	6.5%	青木 孝文	8.9%	トゥザワールド	3.1%	吉田 和美	20.0%
2	ホテルカリホルニア	D.レーン	28.3%	萩原 清	17.1%	ゴールドアリュール	13.8%	池谷 誠一	28.6%
3	コングールテソーロ	戸崎 圭太	29.1%	奥平 雅士	16.7%	シニスターミニスター	20.1%	了徳寺健二ホールディングス	29.8%
4	マイネルシトラス	M.デムーロ	29.8%	武市 康男	10.5%	ジョーカブチーノ	18.9%	サラブレッドクラブ・ラフィア	2.9%
5	レイデルマール	菊沢 一樹	5.3%	高柳 瑞樹	15.2%	ヘニーヒューズ	19.8%	ノルマンディーサラブレッド	7.3%
6	イデアエスクロー	原 優介	3.5%	本間 忍	3.0%	エイシンプラッシュ	14.3%	益田 修一	0.0%
7	アポロブラネット	田辺 裕信	22.2%	岩戸 孝樹	17.9%	リオンディーズ	21.2%	アポロサラブレッドクラブ	21.2%
8	ヒシハルク	小林 脩斗	7.7%	中舘 英二	11.5%	ブラックタイド	20.8%	阿部 雅英	0.0%
9	エレグア	菅原 明良	11.6%	浅野 洋一郎	9.8%	ジョーカブチーノ	18.9%	豊井 義次	14.3%
10	ソールズベリー	佐々木 大輔	0.0%	竹内 正洋	12.9%	ダイワメジャー	11.4%	下河邊 博	0.0%
11	バレルゾーン	三浦 皇成	22.0%	高柳 瑞樹	15.2%	シニスターミニスター	20.1%	明栄商事	0.0%
12	キタノブレイド	木幡 巧也	7.5%	菅野 浩二	15.6%	カレンブラックヒル	23.3%	北所 直人	13.8%
13	ライヴクランカー	武藤 雅	7.9%	牧 光二	11.9%	ホッコータルマエ	13.5%	澤田 孝之	0.0%
14	ウエスタンブラチナ	永野 猛蔵	12.1%	深山 雅史	7.5%	ダンカーク	15.6%	西川 賢	0.0%
15	ベネロンポイント	石橋 脩	21.0%	和田 正一郎	13.0%	ジャスタウェイ	12.5%	社台レースホース	16.3%
16	ランランディザイア	的場 勇人	0.0%	的場 均	0.0%	ワークフォース	5.7%	青山 郁代	0.0%

複勝率

馬番	馬名	騎手	複勝率	調教師	複勝率	種牡馬	複勝率	馬主	複勝率
1	ティプシーワールド	野中 悠太郎	12.6%	青木 孝文	13.3%	トゥザワールド	9.4%	吉田 和美	40.0%
2	ホテルカリホルニア	D.レーン	41.3%	萩原 清	27.1%	ゴールドアリュール	23.1%	池谷 誠一	42.9%
3	コングールテソーロ	戸崎 圭太	39.9%	奥平 雅士	20.8%	シニスターミニスター	29.6%	了徳寺健二ホールディングス	43.3%
4	マイネルシトラス	M.デムーロ	37.9%	武市 康男	11.8%	ジョーカブチーノ	24.3%	サラブレッドクラブ・ラフィア	5.8%
5	レイデルマール	菊沢 一樹	8.4%	高柳 瑞樹	15.2%	ヘニーヒューズ	29.4%	ノルマンディーサラブレッド	15.6%
6	イデアエスクロー	原 優介	7.0%	本間 忍	9.0%	エイシンプラッシュ	15.6%	益田 修一	0.0%
7	アポロブラネット	田辺 裕信	31.5%	岩戸 孝樹	26.1%	リオンディーズ	33.3%	アポロサラブレッドクラブ	26.9%
8	ヒシハルク	小林 脩斗	9.6%	中舘 英二	17.7%	ブラックタイド	26.4%	阿部 雅英	0.0%
9	エレグア	菅原 明良	18.9%	浅野 洋一郎	18.0%	ジョーカブチーノ	24.3%	豊井 義次	14.3%
10	ソールズベリー	佐々木 大輔	0.0%	竹内 正洋	21.2%	ダイワメジャー	16.7%	下河邊 博	0.0%
11	バレルゾーン	三浦 皇成	35.4%	高柳 瑞樹	15.2%	シニスターミニスター	29.6%	明栄商事	0.0%
12	キタノブレイド	木幡 巧也	15.0%	菅野 浩二	19.5%	カレンブラックヒル	30.2%	北所 直人	18.4%
13	ライヴクランカー	武藤 雅	12.6%	牧 光二	17.9%	ホッコータルマエ	18.9%	澤田 孝之	0.0%
14	ウエスタンブラチナ	永野 猛蔵	15.4%	深山 雅史	10.4%	ダンカーク	21.9%	西川 賢	0.0%
15	ベネロンポイント	石橋 脩	29.3%	和田 正一郎	15.2%	ジャスタウェイ	16.7%	社台レースホース	28.8%
16	ランランディザイア	的場 勇人	2.0%	的場 均	5.2%	ワークフォース	14.3%	青山 郁代	0.0%

2022年6月19日 3回6日 東京 12R

3歳以上 1勝クラス (16:30発走)

騎手+種牡馬

馬番	馬名	合算
4	マイネルシトラス	13.5%
2	ホテルカリホルニア	13.4%
3	コングールテソーロ	12.7%
11	バレルゾーン	11.4%
7	アポロブラネット	10.8%
15	ベネロングポイント	10.6%
14	ウエスタンブラチナ	8.2%
9	エレグア	8.0%
12	キタノブレイド	6.7%
5	レイデルマール	6.5%
8	ヒシノリレク	5.7%
13	ライヴクラッカー	5.4%
6	イデアエスクロー	4.1%
10	ソールズベリー	3.5%
1	ティプシーワールド	1.7%
16	ランランディザイア	0.0%

2022年6月19日

阪神12R 3歳以上2勝クラス

テクニカル6

ptn3

馬連決着率			3連複決着率		
上位3頭	上位6頭	上位9頭	上位3頭	上位6頭	上位9頭
27%	65%	86%	6%	44%	75%

◆推定オッズ&推定確率

馬番	オッズ	馬名	勝率	連対率	複勝率	単回収値	複回収値
1	58.8	マイネルレンカ	1.7%	4.5%	8.1%	93	82
2	5.3	ミッキーヌチバナ	18.9%	37.0%	50.0%	75	80
3	3.9	ピュアジャッジ	25.9%	42.9%	57.4%	77	81
4	12.3	モサ	8.1%	17.2%	27.0%	81	78
5	21.7	メイショウシロガネ	4.6%	10.6%	18.0%	78	75
6	32.3	トップザビル	3.1%	9.0%	16.2%	62	82
7	8.8	ラルフ	11.4%	23.6%	35.8%	85	78
8	34.5	シングルヒカルダイヤ	2.9%	7.4%	12.6%	76	76
9	125.0	オーバーリミット	0.8%	1.8%	2.6%	64	27
10	8.1	オノリス	12.4%	25.1%	37.2%	86	79

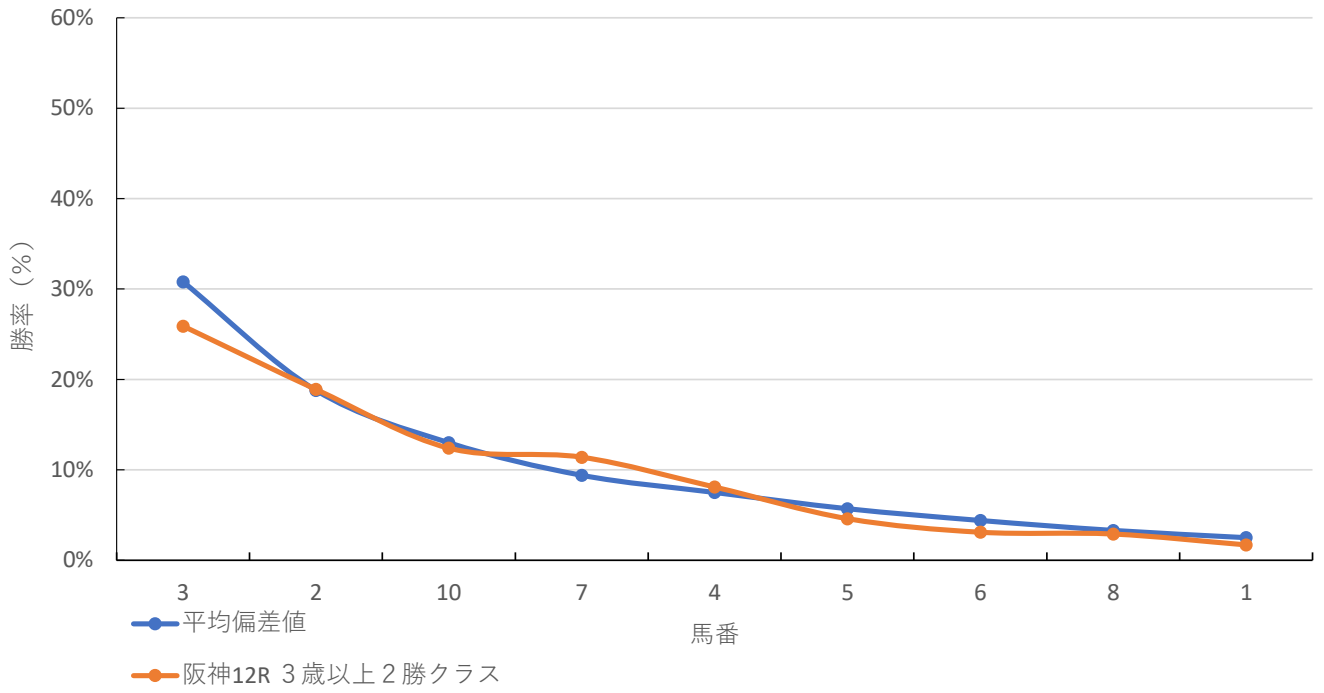
◆推定馬連オッズ&推定決着率

◆推定3連複オッズ&推定決着率

馬番	オッズ	推定決着率	馬番	オッズ	推定決着率
2-3	8.4	11.9%	2-3-10	14.4	6.9%
3-10	13.3	7.5%	2-3-7	16.2	6.2%
3-7	15.2	6.6%	2-3-4	25.8	3.9%
2-10	17.9	5.6%	3-7-10	26.2	3.8%
2-7	19.1	5.2%	2-7-10	37.5	2.7%
3-4	22.6	4.4%	2-3-5	38.7	2.6%
2-4	26.2	3.8%	3-4-10	43.4	2.3%
7-10	28.1	3.6%	3-4-7	45.1	2.2%
3-5	36.7	2.7%	2-3-6	53.8	1.9%
3-6	43.2	2.3%	3-5-10	65.1	1.5%

※実オッズが推定オッズより高いと期待値が100%を超えます

阪神12R 3歳以上2勝クラス



2022年6月19日 3回2日 阪神 12R

3歳以上 2勝クラス (16:15発走)

ダート・右 1800m

勝率

馬番	馬名	騎手	勝率	調教師	勝率	種牡馬	勝率	馬主	勝率
1	マイネルレンカ	和田 竜二	9.1%	鈴木 慎太郎	0.0%	スマートファルコン	11.4%	サラブレッドクラブ・ラフィア	3.6%
2	ミッキーヌチバナ	太宰 啓介	4.4%	高橋 亮	9.4%	ダノンレジェンド	41.7%	野田 みづき	20.0%
3	ピュアジャッジ	川田 将雅	28.3%	清水 久詞	5.7%	ホッコータルマエ	10.4%	山際牧場	100.0%
4	モサ	角田 大河	6.9%	角田 晃一	8.8%	ジャスタウェイ	10.4%	岡 浩二	13.9%
5	メイショウシロガネ	今村 聖奈	5.3%	松永 昌博	8.1%	ホッコータルマエ	10.4%	松本 好雄	7.5%
6	トップザビル	西村 淳也	2.7%	小手川 準	0.0%	American Pharoah	16.7%	吉田 千津	18.2%
7	ラルフ	松山 弘平	12.0%	荒川 義之	4.2%	アジアエクスプレス	13.3%	GET NEXT	0.0%
8	シゲルヒカルダイヤ	岩田 望来	13.7%	橋田 満	8.6%	ロージズインメイ	2.0%	森中 蕃	4.7%
9	オーバーリミット	富田 暁	3.0%	宮本 博	6.0%	キングカメハメハ	12.3%	吉澤ホールディングス	13.0%
10	オノリス	坂井 瑠星	9.9%	吉田 直弘	7.0%	トーセンホマレボシ	10.5%	キャロットファーム	21.4%

連対率

馬番	馬名	騎手	連対率	調教師	連対率	種牡馬	連対率	馬主	連対率
1	マイネルレンカ	和田 竜二	18.1%	鈴木 慎太郎	0.0%	スマートファルコン	19.0%	サラブレッドクラブ・ラフィア	13.3%
2	ミッキーヌチバナ	太宰 啓介	10.2%	高橋 亮	20.0%	ダノンレジェンド	58.3%	野田 みづき	50.0%
3	ピュアジャッジ	川田 将雅	48.6%	清水 久詞	14.9%	ホッコータルマエ	15.6%	山際牧場	100.0%
4	モサ	角田 大河	10.3%	角田 晃一	18.4%	ジャスタウェイ	14.4%	岡 浩二	27.8%
5	メイショウシロガネ	今村 聖奈	10.5%	松永 昌博	17.4%	ホッコータルマエ	15.6%	松本 好雄	12.9%
6	トップザビル	西村 淳也	6.3%	小手川 準	0.0%	American Pharoah	22.2%	吉田 千津	22.7%
7	ラルフ	松山 弘平	23.0%	荒川 義之	12.6%	アジアエクスプレス	16.7%	GET NEXT	0.0%
8	シゲルヒカルダイヤ	岩田 望来	25.0%	橋田 満	12.1%	ロージズインメイ	4.0%	森中 蕃	10.9%
9	オーバーリミット	富田 暁	6.1%	宮本 博	12.0%	キングカメハメハ	23.6%	吉澤ホールディングス	17.4%
10	オノリス	坂井 瑠星	21.1%	吉田 直弘	15.8%	トーセンホマレボシ	15.8%	キャロットファーム	32.8%

複勝率

馬番	馬名	騎手	複勝率	調教師	複勝率	種牡馬	複勝率	馬主	複勝率
1	マイネルレンカ	和田 竜二	28.0%	鈴木 慎太郎	0.0%	スマートファルコン	25.7%	サラブレッドクラブ・ラフィア	19.3%
2	ミッキーヌチバナ	太宰 啓介	14.6%	高橋 亮	34.1%	ダノンレジェンド	83.3%	野田 みづき	70.0%
3	ピュアジャッジ	川田 将雅	59.5%	清水 久詞	19.5%	ホッコータルマエ	20.8%	山際牧場	100.0%
4	モサ	角田 大河	17.2%	角田 晃一	29.8%	ジャスタウェイ	20.0%	岡 浩二	47.2%
5	メイショウシロガネ	今村 聖奈	15.8%	松永 昌博	24.4%	ホッコータルマエ	20.8%	松本 好雄	20.4%
6	トップザビル	西村 淳也	14.4%	小手川 準	0.0%	American Pharoah	27.8%	吉田 千津	27.3%
7	ラルフ	松山 弘平	33.7%	荒川 義之	20.2%	アジアエクスプレス	20.0%	GET NEXT	0.0%
8	シゲルヒカルダイヤ	岩田 望来	35.3%	橋田 満	13.8%	ロージズインメイ	14.0%	森中 蕃	17.2%
9	オーバーリミット	富田 暁	15.8%	宮本 博	21.7%	キングカメハメハ	30.0%	吉澤ホールディングス	26.1%
10	オノリス	坂井 瑠星	28.6%	吉田 直弘	23.7%	トーセンホマレボシ	21.1%	キャロットファーム	41.2%

2022年6月19日 3回2日 阪神 12R

3歳以上 2勝クラス (16:15発走)

騎手+種牡馬

馬番	馬名	合算
2	ミッキーヌチバナ	23.0%
3	ピュアジャッジ	19.4%
7	ラルフ	12.6%
1	マイネルレンカ	10.2%
10	オノリス	10.2%
6	トップザビル	9.7%
4	モサ	8.6%
8	シゲルヒカルタイヤ	7.9%
5	メイショウシロガネ	7.8%
9	オーバーリミット	7.7%