

2022年11月20日

福島1R 2歳未勝利

テクニカル6

ptn4

馬連決着率			3連複決着率		
上位3頭	上位6頭	上位9頭	上位3頭	上位6頭	上位9頭
32%	69%	88%	8%	48%	78%

◆推定オッズ&推定確率

馬番	オッズ	馬名	勝率	連対率	複勝率	単回収値	複回収値
1	62.5	サルトルーヴィル	1.6%	4.7%	9.0%	69	83
2	62.5	カシノビルボード	1.6%	3.6%	6.8%	85	70
3	13.9	ブラーヴ	7.2%	17.4%	29.3%	81	82
4	18.9	デトネイター	5.3%	12.8%	21.7%	79	79
5	500.0	ガンパリーレ	0.2%	0.5%	1.5%	26	40
6	5.1	ミルトプライム	19.6%	40.3%	54.0%	76	83
7	166.7	フルーツサンド	0.6%	1.8%	3.2%	53	61
8	34.5	ディーズメイト	2.9%	7.0%	12.2%	82	80
9	3.8	エコロレジーナ	26.0%	44.6%	58.0%	74	81
10	8.7	イースターエッグ	11.5%	25.6%	39.1%	79	80
11	333.3	レイナバレンティア	0.3%	1.1%	2.3%	46	56
12	200.0	エコログラツェ	0.5%	1.6%	3.5%	34	58
13	10.0	バサラ	10.0%	22.1%	34.8%	82	79
14	47.6	クリノリアルレディ	2.1%	5.8%	10.7%	70	79
15	333.3	コトノサンショ	0.3%	1.0%	2.4%	38	58
16	29.4	カマラードマリー	3.4%	8.2%	15.3%	76	76

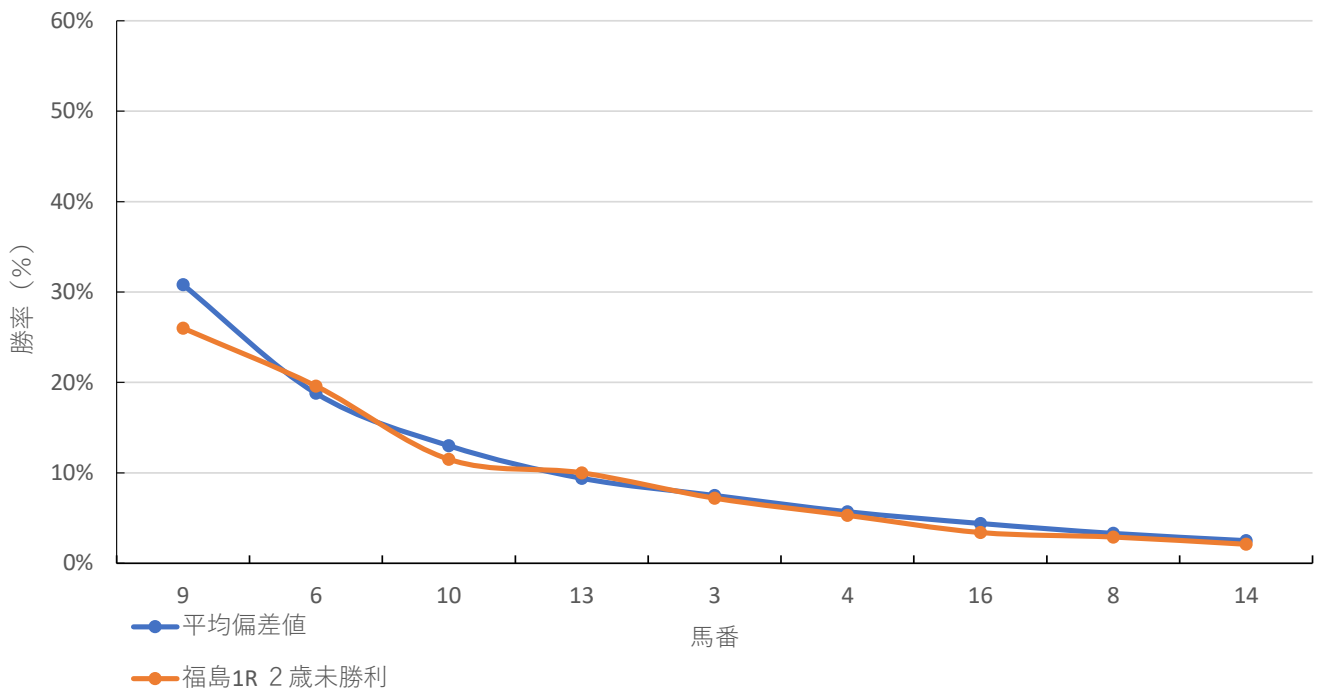
◆推定馬連オッズ&推定決着率

◆推定3連複オッズ&推定決着率

馬番	オッズ	推定決着率	馬番	オッズ	推定決着率
6-9	7.4	13.5%	6-9-10	12.6	8.0%
9-10	12.5	8.0%	6-9-13	15.3	6.5%
9-13	15.6	6.4%	3-6-9	21.8	4.6%
6-10	16.2	6.2%	9-10-13	25.3	3.9%
6-13	18.7	5.3%	4-6-9	29.4	3.4%
3-9	21.5	4.7%	6-10-13	34.0	2.9%
3-6	23.8	4.2%	3-9-10	37.6	2.7%
4-9	29.2	3.4%	3-9-13	42.3	2.4%
10-13	29.5	3.4%	4-9-10	50.8	2.0%
9-16	45.6	2.2%	6-9-16	52.2	1.9%

※実オッズが推定オッズより高いと期待値が100%を超えます

福島1R 2歳未勝利



2022年11月20日 3回6日 福島 1R

2歳 未勝利 (9:50発走)

ダート・右 1150m

勝率

馬番	馬名	騎手	勝率	調教師	勝率	種牡馬	勝率	馬主	勝率
1	サルトルーヴィル	津村 明秀	8.2%	牧 光二	8.1%	ルーラーシップ	18.2%	ニッシンホールディングス	0.0%
2	カシノビルボード	小林 脩斗	8.1%	天間 昭一	0.0%	ストロングリターン	2.8%	柏木 務	0.0%
3	ブラーヴ	藤田 菜七子	10.5%	加用 正	0.0%	マジスティックウォリアー	14.3%	宮川 純造	0.0%
4	デトネイター	永島 まなみ	18.8%	中舘 英二	4.8%	デクラレーションオブウォー	0.0%	中村 祐子	33.3%
5	ガンパリーレ	菊沢 一樹	2.3%	小手川 準	8.3%	サトノアラジン	0.0%	ローレルレーシング	0.0%
6	ミルトプライム	加藤 祥太	0.0%	杉山 晴紀	0.0%	エスポワールシチー	10.9%	永山 勝敏	0.0%
7	フルーツサンド	秋山 稔樹	17.2%	大江原 哲	7.1%	ベストウォーリア	0.0%	田頭 勇貴	6.1%
8	ディーズメイト	横山 琉人	6.3%	新開 幸一	11.1%	コパノリッキー	22.2%	中村 祐子	33.3%
9	エコロレジーナ	佐々木 大輔	0.0%	菊沢 隆徳	7.7%	アメリカンペイトリオット	0.0%	原村 正紀	0.0%
10	イースターエッグ	水沼 元輝	0.0%	加藤 和宏	3.3%	カレンブラックヒル	22.2%	スピードファーム	0.0%
11	レイナバレンティア	原 優介	0.0%	小野 次郎	4.8%	シャンハイボビー	0.0%	K Rジャパン	0.0%
12	エコログラツェ	西村 淳也	6.9%	牧浦 充徳	14.6%	バトルブラン	0.0%	原村 正紀	0.0%
13	バサラ	小林 凌大	2.3%	伊藤 圭三	11.8%	フリオート	4.8%	OUMA	0.0%
14	クリノリアルレディ	松岡 正海	7.1%	伊藤 伸一	4.8%	リアルインパクト	0.0%	栗本 博晴	0.0%
15	コトノサンショ	小沢 大仁	0.0%	石栗 龍彦	8.8%	アルデバラン2	20.0%	加藤 興一	0.0%
16	カマラードマリー	角田 大和	22.2%	小笠 倫弘	0.0%	セレスハント	0.0%	岡 浩二	0.0%

連対率

馬番	馬名	騎手	連対率	調教師	連対率	種牡馬	連対率	馬主	連対率
1	サルトルーヴィル	津村 明秀	22.4%	牧 光二	16.2%	ルーラーシップ	18.2%	ニッシンホールディングス	16.7%
2	カシノビルボード	小林 脩斗	13.5%	天間 昭一	0.0%	ストロングリターン	8.3%	柏木 務	9.1%
3	ブラーヴ	藤田 菜七子	20.0%	加用 正	0.0%	マジスティックウォリアー	21.4%	宮川 純造	0.0%
4	デトネイター	永島 まなみ	25.0%	中舘 英二	14.3%	デクラレーションオブウォー	0.0%	中村 祐子	33.3%
5	ガンパリーレ	菊沢 一樹	6.9%	小手川 準	8.3%	サトノアラジン	0.0%	ローレルレーシング	5.9%
6	ミルトプライム	加藤 祥太	0.0%	杉山 晴紀	11.1%	エスポワールシチー	23.9%	永山 勝敏	0.0%
7	フルーツサンド	秋山 稔樹	27.6%	大江原 哲	10.7%	ベストウォーリア	0.0%	田頭 勇貴	6.1%
8	ディーズメイト	横山 琉人	12.5%	新開 幸一	14.8%	コパノリッキー	22.2%	中村 祐子	33.3%
9	エコロレジーナ	佐々木 大輔	0.0%	菊沢 隆徳	23.1%	アメリカンペイトリオット	50.0%	原村 正紀	20.0%
10	イースターエッグ	水沼 元輝	0.0%	加藤 和宏	6.7%	カレンブラックヒル	22.2%	スピードファーム	6.7%
11	レイナバレンティア	原 優介	5.7%	小野 次郎	9.5%	シャンハイボビー	0.0%	K Rジャパン	33.3%
12	エコログラツェ	西村 淳也	13.8%	牧浦 充徳	22.0%	バトルブラン	6.3%	原村 正紀	20.0%
13	バサラ	小林 凌大	2.3%	伊藤 圭三	23.5%	フリオート	4.8%	OUMA	0.0%
14	クリノリアルレディ	松岡 正海	14.3%	伊藤 伸一	4.8%	リアルインパクト	0.0%	栗本 博晴	0.0%
15	コトノサンショ	小沢 大仁	0.0%	石栗 龍彦	20.6%	アルデバラン2	40.0%	加藤 興一	0.0%
16	カマラードマリー	角田 大和	44.4%	小笠 倫弘	8.3%	セレスハント	0.0%	岡 浩二	18.2%

複勝率

馬番	馬名	騎手	複勝率	調教師	複勝率	種牡馬	複勝率	馬主	複勝率
1	サルトルーヴィル	津村 明秀	40.8%	牧 光二	32.4%	ルーラーシップ	36.4%	ニッシンホールディングス	33.3%
2	カシノビルボード	小林 脩斗	13.5%	天間 昭一	2.9%	ストロングリターン	19.4%	柏木 務	18.2%
3	ブラーヴ	藤田 菜七子	22.1%	加用 正	20.0%	マジスティックウォリアー	21.4%	宮川 純造	0.0%
4	デトネイター	永島 まなみ	31.3%	中舘 英二	14.3%	デクラレーションオブウォー	0.0%	中村 祐子	66.7%
5	ガンパリーレ	菊沢 一樹	11.5%	小手川 準	25.0%	サトノアラジン	0.0%	ローレルレーシング	23.5%
6	ミルトプライム	加藤 祥太	0.0%	杉山 晴紀	11.1%	エスポワールシチー	34.8%	永山 勝敏	0.0%
7	フルーツサンド	秋山 稔樹	34.5%	大江原 哲	21.4%	ベストウォーリア	0.0%	田頭 勇貴	12.1%
8	ディーズメイト	横山 琉人	25.0%	新開 幸一	22.2%	コパノリッキー	33.3%	中村 祐子	66.7%
9	エコロレジーナ	佐々木 大輔	0.0%	菊沢 隆徳	23.1%	アメリカンペイトリオット	50.0%	原村 正紀	60.0%
10	イースターエッグ	水沼 元輝	0.0%	加藤 和宏	13.3%	カレンブラックヒル	38.9%	スピードファーム	13.3%
11	レイナバレンティア	原 優介	17.0%	小野 次郎	14.3%	シャンハイボビー	0.0%	K Rジャパン	33.3%
12	エコログラツェ	西村 淳也	22.4%	牧浦 充徳	24.4%	バトルブラン	6.3%	原村 正紀	60.0%
13	バサラ	小林 凌大	4.7%	伊藤 圭三	32.4%	フリオート	14.3%	OUMA	0.0%
14	クリノリアルレディ	松岡 正海	21.4%	伊藤 伸一	14.3%	リアルインパクト	0.0%	栗本 博晴	0.0%
15	コトノサンショ	小沢 大仁	11.1%	石栗 龍彦	20.6%	アルデバラン2	40.0%	加藤 興一	0.0%
16	カマラードマリー	角田 大和	44.4%	小笠 倫弘	8.3%	セレスハント	0.0%	岡 浩二	18.2%

2022年11月20日 3回6日 福島 1R

2歳 未勝利 (9:50発走)

騎手+種牡馬

馬番	馬名	合算
8	ディーズメイト	14.2%
1	サルトルーヴィル	13.2%
3	ブラーヴ	12.4%
16	カマラードマリー	11.1%
10	イースターエッグ	11.1%
15	コトノサンショ	10.0%
4	デトネイター	9.4%
7	フルーツサンド	8.6%
2	カシノビルボード	5.4%
6	ミルトプライム	5.4%
14	クリノリアルレディ	3.6%
13	バサラ	3.5%
12	エコログラツェ	3.4%
5	ガンバリーレ	1.1%
11	レイナバレンティア	0.0%
9	エコロレジーナ	0.0%

2022年11月20日

東京1R 2歳未勝利

テクニカル6

ptn4

馬連決着率			3連複決着率		
上位3頭	上位6頭	上位9頭	上位3頭	上位6頭	上位9頭
32%	69%	88%	8%	48%	78%

◆推定オッズ&推定確率

馬番	オッズ	馬名	勝率	連対率	複勝率	単回収値	複回収値
1	333.3	トキメキセンヒメ	0.3%	1.1%	2.3%	46	56
2	28.6	ターンソウル	3.5%	8.0%	14.9%	83	73
3	3.1	ロミオボス	31.8%	50.7%	64.9%	83	86
4	25.6	ミヤコノディアラ	3.9%	9.6%	17.8%	76	79
5	28.6	ユイノデストラーデ	3.5%	7.7%	12.9%	105	83
6	333.3	ピリカノンノ	0.3%	1.0%	2.4%	38	58
7	3.6	ハチメンロツピ	27.7%	44.6%	59.9%	80	81
8	166.7	ノーブルジャック	0.6%	1.8%	3.2%	53	61
9	16.9	ブルーステラ	5.9%	14.1%	23.2%	71	74
10	62.5	ラブソディンブルー	1.6%	3.6%	6.8%	85	70
11	14.1	セイウндаマシイ	7.1%	18.1%	29.1%	72	73
12	16.1	スミダカチドキ	6.2%	16.3%	25.4%	75	75
13	18.9	タイセイドルチェ	5.3%	12.8%	21.7%	79	79
14	50.0	メモリーグラス	2.0%	5.2%	9.7%	62	77
15	500.0	キタノグリエル	0.2%	0.5%	1.5%	26	40
16	90.9	デルマツキダシ	1.1%	3.1%	5.4%	55	68

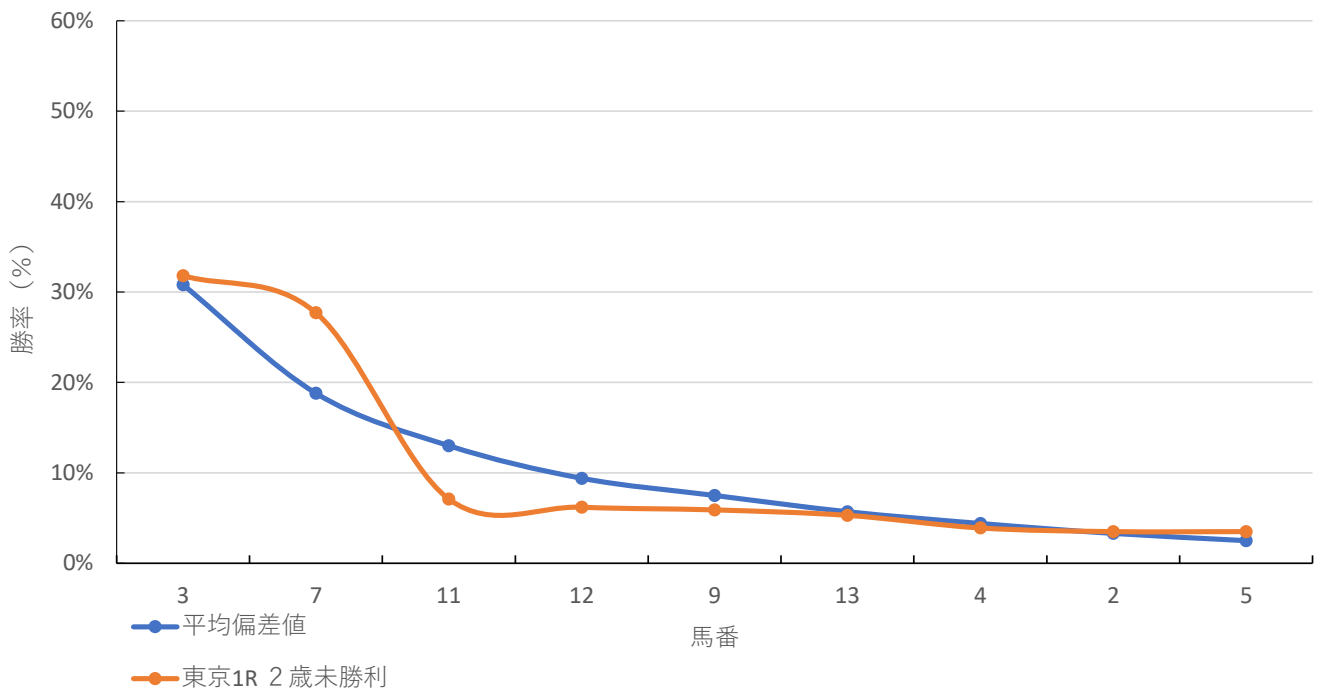
◆推定馬連オッズ&推定決着率

◆推定3連複オッズ&推定決着率

馬番	オッズ	推定決着率	馬番	オッズ	推定決着率
3-7	5.9	17.0%	3-7-11	13.6	7.4%
3-11	15.6	6.4%	3-7-12	16.9	5.9%
3-12	18.6	5.4%	3-7-9	22.2	4.5%
7-11	20.6	4.8%	3-7-13	23.7	4.2%
7-12	22.9	4.4%	3-4-7	36.1	2.8%
3-9	23.3	4.3%	3-11-12	41.7	2.4%
3-13	25.7	3.9%	7-11-12	56.5	1.8%
7-9	26.5	3.8%	3-9-11	57.0	1.8%
3-4	34.2	2.9%	3-11-13	61.0	1.6%
11-12	56.5	1.8%	3-9-12	65.4	1.5%

※実オッズが推定オッズより高いと期待値が100%を超えます

東京1R 2歳未勝利



2022年11月20日 5回6日 東京 1R

2歳 未勝利 (9:55発走)

ダート・左 1400m

勝率

馬番	馬名	騎手	勝率	調教師	勝率	種牡馬	勝率	馬主	勝率
1	トキメキセンヒメ	西塚 光二	11.1%	佐藤 吉勝	3.2%	アドマイヤムーン	5.1%	片岡 正雄	0.0%
2	ターンソウル	宮崎 北斗	1.7%	鈴木 慎太郎	0.0%	ダノンレジェンド	8.8%	山上 和良	0.0%
3	ロミオボス	横山 武史	10.9%	加藤 征弘	12.2%	ストロングリターン	0.0%	加藤 正二郎	0.0%
4	ミヤコノティアラ	M.デムーロ	15.3%	土田 稔	5.4%	サトノクラウン	0.0%	吉田 喜代司	0.0%
5	ユイノデストラード	木幡 初也	0.0%	竹内 正洋	3.6%	シャンハイボビー	0.0%	由井 健太郎	0.0%
6	ピリカノン	野中 悠太郎	3.2%	勢司 和浩	1.3%	ラプリーデイ	8.8%	ビッグレッドファーム	0.0%
7	ハチメンロppi	菅原 明良	6.0%	矢野 英一	9.8%	キンシャサノキセキ	6.5%	ターフ・スポーツ	9.5%
8	ノーブルジャック	吉田 豊	4.1%	粕谷 昌央	3.2%	バゴ	7.4%	吉木 伸彦	9.1%
9	ブルーステラ	T.マーカンド	0.0%	加藤 士津八	15.3%	パイロ	6.7%	星加 浩一	0.0%
10	ラブソディンブルー	丸田 恭介	3.5%	奥平 雅士	8.1%	ダンカーク	9.9%	田畑 利彦	3.2%
11	セイウダマシイ	内田 博幸	7.7%	武市 康男	4.0%	ネロ	0.0%	西山 茂行	3.3%
12	スミダカチドキ	戸崎 圭太	13.8%	斎藤 誠	8.9%	デクラレーションオブウォー	0.0%	白倉 勲	0.0%
13	タイセイドルチェ	永野 猛蔵	6.0%	伊藤 圭三	15.6%	キズナ	6.7%	田中 成奉	12.2%
14	メモリーグラス	菅原 隆一	0.0%	松永 康利	4.5%	イスラボニータ	0.0%	田頭 勇貴	2.3%
15	キタノグリエル	岩部 純二	6.3%	萱野 浩二	9.1%	ザサンデーフサイチ	0.0%	北所 直人	6.6%
16	デルマツキダシ	木幡 巧也	4.4%	深山 雅史	4.2%	ストロングリターン	0.0%	浅沼 廣幸	1.9%

連対率

馬番	馬名	騎手	連対率	調教師	連対率	種牡馬	連対率	馬主	連対率
1	トキメキセンヒメ	西塚 光二	22.2%	佐藤 吉勝	7.4%	アドマイヤムーン	5.1%	片岡 正雄	0.0%
2	ターンソウル	宮崎 北斗	3.4%	鈴木 慎太郎	0.0%	ダノンレジェンド	17.6%	山上 和良	0.0%
3	ロミオボス	横山 武史	18.2%	加藤 征弘	23.5%	ストロングリターン	7.7%	加藤 正二郎	33.3%
4	ミヤコノティアラ	M.デムーロ	28.2%	土田 稔	14.0%	サトノクラウン	0.0%	吉田 喜代司	0.0%
5	ユイノデストラード	木幡 初也	9.1%	竹内 正洋	11.9%	シャンハイボビー	0.0%	由井 健太郎	8.0%
6	ピリカノン	野中 悠太郎	6.3%	勢司 和浩	1.3%	ラプリーデイ	14.7%	ビッグレッドファーム	2.6%
7	ハチメンロppi	菅原 明良	11.2%	矢野 英一	17.9%	キンシャサノキセキ	15.2%	ターフ・スポーツ	23.8%
8	ノーブルジャック	吉田 豊	10.1%	粕谷 昌央	4.8%	バゴ	11.1%	吉木 伸彦	9.1%
9	ブルーステラ	T.マーカンド	20.0%	加藤 士津八	20.3%	パイロ	13.5%	星加 浩一	0.0%
10	ラブソディンブルー	丸田 恭介	9.4%	奥平 雅士	17.2%	ダンカーク	14.1%	田畑 利彦	9.7%
11	セイウダマシイ	内田 博幸	16.4%	武市 康男	13.3%	ネロ	25.0%	西山 茂行	9.1%
12	スミダカチドキ	戸崎 圭太	28.1%	斎藤 誠	15.2%	デクラレーションオブウォー	0.0%	白倉 勲	0.0%
13	タイセイドルチェ	永野 猛蔵	12.9%	伊藤 圭三	26.0%	キズナ	17.8%	田中 成奉	18.4%
14	メモリーグラス	菅原 隆一	6.5%	松永 康利	9.1%	イスラボニータ	0.0%	田頭 勇貴	4.5%
15	キタノグリエル	岩部 純二	7.6%	萱野 浩二	15.6%	ザサンデーフサイチ	0.0%	北所 直人	14.3%
16	デルマツキダシ	木幡 巧也	8.8%	深山 雅史	8.3%	ストロングリターン	7.7%	浅沼 廣幸	7.5%

複勝率

馬番	馬名	騎手	複勝率	調教師	複勝率	種牡馬	複勝率	馬主	複勝率
1	トキメキセンヒメ	西塚 光二	33.3%	佐藤 吉勝	12.8%	アドマイヤムーン	8.5%	片岡 正雄	0.0%
2	ターンソウル	宮崎 北斗	5.2%	鈴木 慎太郎	0.0%	ダノンレジェンド	35.3%	山上 和良	0.0%
3	ロミオボス	横山 武史	24.1%	加藤 征弘	28.6%	ストロングリターン	11.5%	加藤 正二郎	33.3%
4	ミヤコノティアラ	M.デムーロ	38.9%	土田 稔	18.3%	サトノクラウン	0.0%	吉田 喜代司	0.0%
5	ユイノデストラード	木幡 初也	9.1%	竹内 正洋	20.2%	シャンハイボビー	0.0%	由井 健太郎	16.0%
6	ピリカノン	野中 悠太郎	13.1%	勢司 和浩	3.8%	ラプリーデイ	20.6%	ビッグレッドファーム	5.1%
7	ハチメンロppi	菅原 明良	17.2%	矢野 英一	28.6%	キンシャサノキセキ	22.1%	ターフ・スポーツ	38.1%
8	ノーブルジャック	吉田 豊	15.5%	粕谷 昌央	11.3%	バゴ	11.1%	吉木 伸彦	9.1%
9	ブルーステラ	T.マーカンド	20.0%	加藤 士津八	23.7%	パイロ	23.1%	星加 浩一	0.0%
10	ラブソディンブルー	丸田 恭介	16.5%	奥平 雅士	23.2%	ダンカーク	21.1%	田畑 利彦	22.6%
11	セイウダマシイ	内田 博幸	26.8%	武市 康男	14.7%	ネロ	25.0%	西山 茂行	13.2%
12	スミダカチドキ	戸崎 圭太	37.8%	斎藤 誠	22.8%	デクラレーションオブウォー	0.0%	白倉 勲	33.3%
13	タイセイドルチェ	永野 猛蔵	17.2%	伊藤 圭三	34.7%	キズナ	17.8%	田中 成奉	30.6%
14	メモリーグラス	菅原 隆一	6.5%	松永 康利	15.2%	イスラボニータ	0.0%	田頭 勇貴	9.1%
15	キタノグリエル	岩部 純二	10.1%	萱野 浩二	19.5%	ザサンデーフサイチ	0.0%	北所 直人	17.6%
16	デルマツキダシ	木幡 巧也	15.5%	深山 雅史	11.1%	ストロングリターン	11.5%	浅沼 廣幸	11.3%

2022年11月20日 5回6日 東京 1R

2歳 未勝利 (9:55発走)

騎手+種牡馬

馬番	馬名	合算
1	トキメキセンヒメ	8.1%
4	ミヤコノディアラ	7.6%
12	スミダカチドキ	6.9%
10	ラブソディンブルー	6.7%
13	タイセイドルチェ	6.4%
7	ハチメンロツピ	6.3%
6	ピリカノンノ	6.0%
8	ノーブルジャック	5.7%
3	ロミオボス	5.5%
2	ターンソウル	5.3%
11	セイウンダマシイ	3.8%
9	ブルーステラ	3.4%
15	キタノグリエル	3.2%
16	デルマツキダシ	2.2%
14	メモリーグラス	0.0%
5	ユイノデストラーデ	0.0%

2022年11月20日

阪神1R 2歳未勝利

テクニカル6

ptn3

馬連決着率			3連複決着率		
上位3頭	上位6頭	上位9頭	上位3頭	上位6頭	上位9頭
27%	65%	86%	6%	44%	75%

◆推定オッズ&推定確率

馬番	オッズ	馬名	勝率	連対率	複勝率	単回収値	複回収値
1	125.0	ビルトインアデイ	0.8%	1.7%	3.8%	63	53
2	200.0	ロイヤルホープ	0.5%	1.5%	3.3%	26	57
3	500.0	タイセイシャルム	0.0%	1.1%	2.9%	0	35
4	17.9	ダンツクリスタル	5.6%	12.4%	21.5%	79	76
5	3.6	ジュンウィンドム	27.6%	44.1%	59.0%	94	88
6	12.3	レオキー	8.1%	17.2%	27.0%	81	78
7	4.3	ミラクルティアラ	23.3%	44.0%	59.3%	78	88
8	8.8	タガノアレハンドラ	11.4%	23.6%	35.8%	85	78
9	31.3	メイショウオトギ	3.2%	8.6%	14.3%	76	74
10	33.3	ニホンピロラグーナ	3.0%	7.3%	11.9%	96	82
11	23.3	キスオンザビーチ	4.3%	10.4%	18.0%	71	75
12	8.1	ハンベルジャイト	12.4%	25.1%	37.2%	86	79

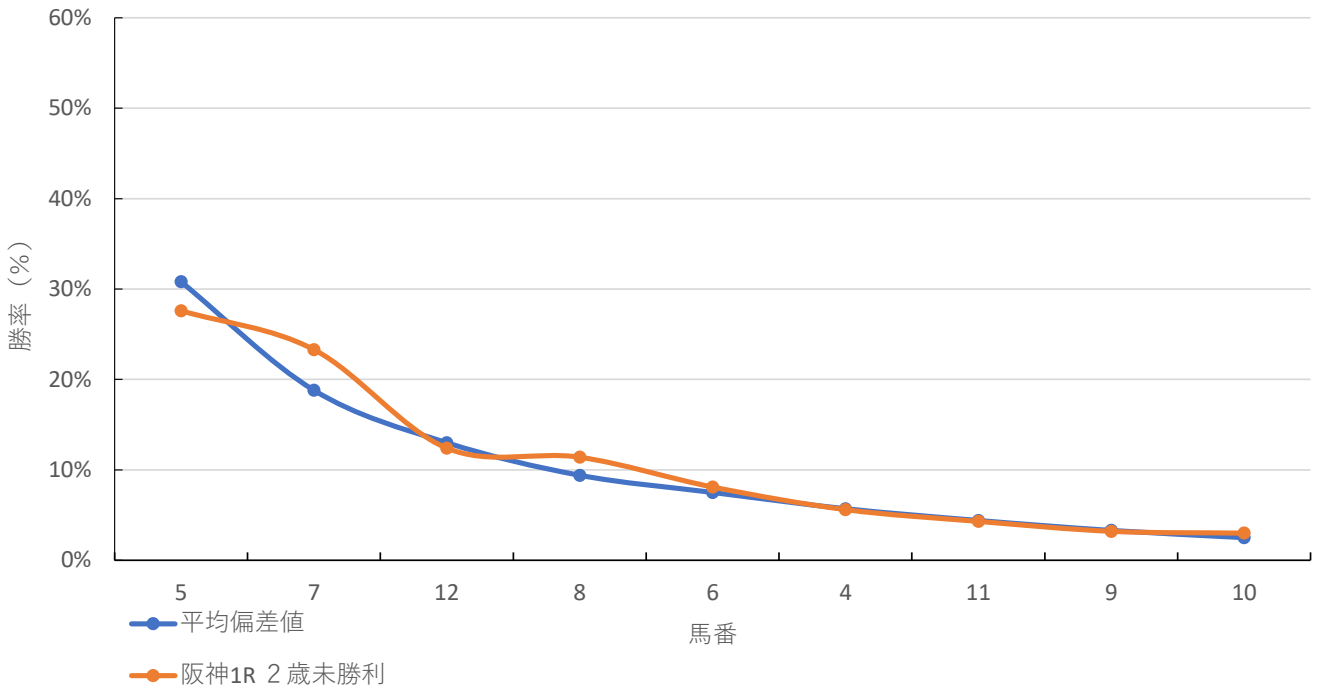
◆推定馬連オッズ&推定決着率

◆推定3連複オッズ&推定決着率

馬番	オッズ	推定決着率	馬番	オッズ	推定決着率
5-7	6.9	14.6%	5-7-12	11.8	8.5%
5-12	12.9	7.7%	5-7-8	13.3	7.5%
5-8	14.8	6.8%	5-6-7	21.2	4.7%
7-12	15.1	6.6%	5-8-12	25.5	3.9%
7-8	16.1	6.2%	4-5-7	26.6	3.8%
5-6	22.0	4.6%	7-8-12	31.7	3.2%
6-7	22.0	4.5%	5-7-11	39.7	2.5%
8-12	28.1	3.6%	5-6-12	42.2	2.4%
4-5	30.5	3.3%	5-6-8	43.8	2.3%
5-11	36.3	2.8%	4-5-12	53.0	1.9%

※実オッズが推定オッズより高いと期待値が100%を超えます

阪神1R 2歳未勝利



2022年11月20日 5回6日 阪神 1R

2歳 未勝利 (10:05発走)

ダート・右 1400m

勝率

馬番	馬名	騎手	勝率	調教師	勝率	種牡馬	勝率	馬主	勝率
1	ビルトインアデイ	今村 聖奈	0.0%	谷 潔	1.9%	クリエイター2	0.0%	森中 啓子	0.0%
2	ロイヤルホープ	鮫島 良太	1.6%	宮 徹	4.1%	ダノンレジェンド	4.8%	ロイヤルパーク	12.5%
3	タイセイシャルム	国分 優作	1.4%	森田 直行	8.1%	シャンハイボビー	40.0%	田中 成奉	8.1%
4	ダンツクリスタル	藤岡 康太	9.1%	本田 優	7.7%	エピファネイア	6.8%	山元 哲二	0.0%
5	ジュンウィンダム	古川 吉洋	3.8%	浜田 多実雄	1.3%	カレンブラックヒル	6.8%	河合 純二	0.0%
6	レオキー	和田 竜二	4.5%	牧田 和弥	2.2%	パイロ	10.4%	親川 智行	0.0%
7	ミラクルティアラ	松山 弘平	17.2%	加用 正	10.8%	ヘニーヒューズ	8.0%	グリーンファーム	0.0%
8	タガノアレハンドラ	角田 大河	2.4%	五十嵐 忠男	7.4%	ホッコータルマエ	12.9%	八木 良司	5.9%
9	メイショウオトギ	池添 謙一	7.3%	池添 兼雄	7.0%	レッドファルクス	0.0%	松本 好雄	8.3%
10	ニホンピロラグーナ	幸 英明	8.7%	大橋 勇樹	8.0%	ダイワメジャー	6.9%	小林 英一	0.0%
11	キスオンザビーチ	岩田 望来	7.7%	中村 直也	11.1%	ビーチパトロール	0.0%	吉田 千津	9.1%
12	ハンベルジャイト	C.デムーロ	13.6%	大久保 龍志	8.8%	ジャスタウェイ	3.2%	キャロットファーム	9.8%

連対率

馬番	馬名	騎手	連対率	調教師	連対率	種牡馬	連対率	馬主	連対率
1	ビルトインアデイ	今村 聖奈	3.6%	谷 潔	5.8%	クリエイター2	0.0%	森中 啓子	0.0%
2	ロイヤルホープ	鮫島 良太	4.8%	宮 徹	14.3%	ダノンレジェンド	9.5%	ロイヤルパーク	12.5%
3	タイセイシャルム	国分 優作	7.9%	森田 直行	14.9%	シャンハイボビー	60.0%	田中 成奉	10.8%
4	ダンツクリスタル	藤岡 康太	16.9%	本田 優	17.6%	エピファネイア	15.3%	山元 哲二	11.8%
5	ジュンウィンダム	古川 吉洋	10.5%	浜田 多実雄	3.9%	カレンブラックヒル	15.9%	河合 純二	0.0%
6	レオキー	和田 竜二	13.2%	牧田 和弥	7.7%	パイロ	17.8%	親川 智行	0.0%
7	ミラクルティアラ	松山 弘平	24.9%	加用 正	13.8%	ヘニーヒューズ	15.4%	グリーンファーム	0.0%
8	タガノアレハンドラ	角田 大河	7.3%	五十嵐 忠男	14.7%	ホッコータルマエ	25.8%	八木 良司	14.7%
9	メイショウオトギ	池添 謙一	16.9%	池添 兼雄	14.0%	レッドファルクス	0.0%	松本 好雄	13.7%
10	ニホンピロラグーナ	幸 英明	16.7%	大橋 勇樹	14.0%	ダイワメジャー	14.5%	小林 英一	0.0%
11	キスオンザビーチ	岩田 望来	12.3%	中村 直也	11.1%	ビーチパトロール	0.0%	吉田 千津	18.2%
12	ハンベルジャイト	C.デムーロ	22.7%	大久保 龍志	20.6%	ジャスタウェイ	3.2%	キャロットファーム	17.6%

複勝率

馬番	馬名	騎手	複勝率	調教師	複勝率	種牡馬	複勝率	馬主	複勝率
1	ビルトインアデイ	今村 聖奈	7.1%	谷 潔	11.5%	クリエイター2	0.0%	森中 啓子	0.0%
2	ロイヤルホープ	鮫島 良太	8.1%	宮 徹	22.4%	ダノンレジェンド	19.0%	ロイヤルパーク	18.8%
3	タイセイシャルム	国分 優作	17.1%	森田 直行	18.9%	シャンハイボビー	60.0%	田中 成奉	18.9%
4	ダンツクリスタル	藤岡 康太	28.6%	本田 優	24.2%	エピファネイア	20.3%	山元 哲二	11.8%
5	ジュンウィンダム	古川 吉洋	12.4%	浜田 多実雄	13.2%	カレンブラックヒル	27.3%	河合 純二	0.0%
6	レオキー	和田 竜二	21.5%	牧田 和弥	11.0%	パイロ	27.4%	親川 智行	100.0%
7	ミラクルティアラ	松山 弘平	34.8%	加用 正	21.5%	ヘニーヒューズ	22.4%	グリーンファーム	15.0%
8	タガノアレハンドラ	角田 大河	19.5%	五十嵐 忠男	20.6%	ホッコータルマエ	38.7%	八木 良司	23.5%
9	メイショウオトギ	池添 謙一	22.6%	池添 兼雄	20.9%	レッドファルクス	25.0%	松本 好雄	19.7%
10	ニホンピロラグーナ	幸 英明	23.6%	大橋 勇樹	19.0%	ダイワメジャー	22.5%	小林 英一	0.0%
11	キスオンザビーチ	岩田 望来	20.0%	中村 直也	11.1%	ビーチパトロール	0.0%	吉田 千津	22.7%
12	ハンベルジャイト	C.デムーロ	40.9%	大久保 龍志	25.0%	ジャスタウェイ	3.2%	キャロットファーム	25.5%

2022年11月20日 5回6日 阪神 1R

2歳 未勝利 (10:05発走)

騎手+種牡馬

馬番	馬名	合算
3	タイセイシャルム	20.7%
7	ミラクルディアラ	12.6%
12	ハンベルジャイト	8.4%
4	ダンツクリスタル	7.9%
10	ニホンピロラグーナ	7.8%
8	タガノアレハンドラ	7.7%
6	レオキー	7.4%
5	ジュンウィンダム	5.3%
11	キスオンザビーチ	3.9%
9	メイショウオトギ	3.6%
2	ロイヤルホープ	3.2%
1	ビルトインアデイ	0.0%

2022年11月20日

福島12R 3歳以上1勝クラス

テクニカル6

ptn1

馬連決着率			3連複決着率		
上位3頭	上位6頭	上位9頭	上位3頭	上位6頭	上位9頭
17%	54%	80%	4%	33%	68%

◆推定オッズ&推定確率

馬番	オッズ	馬名	勝率	連対率	複勝率	単回収値	複回収値
1	7.2	ハピネスアゲン	13.9%	26.3%	38.5%	75	77
2	12.2	マメコ	8.2%	15.6%	24.5%	97	81
3	142.9	ティフォーザ	0.7%	2.0%	3.7%	68	62
4	33.3	シグルオデンバ	3.0%	6.8%	12.1%	81	81
5	18.2	ダレモトメラレナイ	5.5%	11.5%	18.4%	88	81
6	11.9	ブランデーロック	8.4%	17.4%	26.3%	90	82
7	125.0	デンジュイン	0.8%	2.0%	3.8%	71	70
8	8.8	アリシアン	11.3%	22.4%	32.1%	90	80
9	200.0	ウエスタンブラチナ	0.5%	1.3%	2.5%	52	53
10	11.6	トータルリコール	8.6%	17.4%	27.0%	87	80
11	29.4	テセウス	3.4%	8.0%	13.2%	85	83
12	7.0	アドマイヤラヴィ	14.2%	27.8%	37.9%	82	77
13	43.5	タイガーリリー	2.3%	5.6%	9.4%	83	78
14	200.0	マイネルヘルト	0.5%	1.4%	2.7%	40	54
15	7.5	エナジーグラン	13.3%	26.5%	36.8%	67	74
16	142.9	バーニングアイズ	0.7%	2.1%	4.5%	28	68

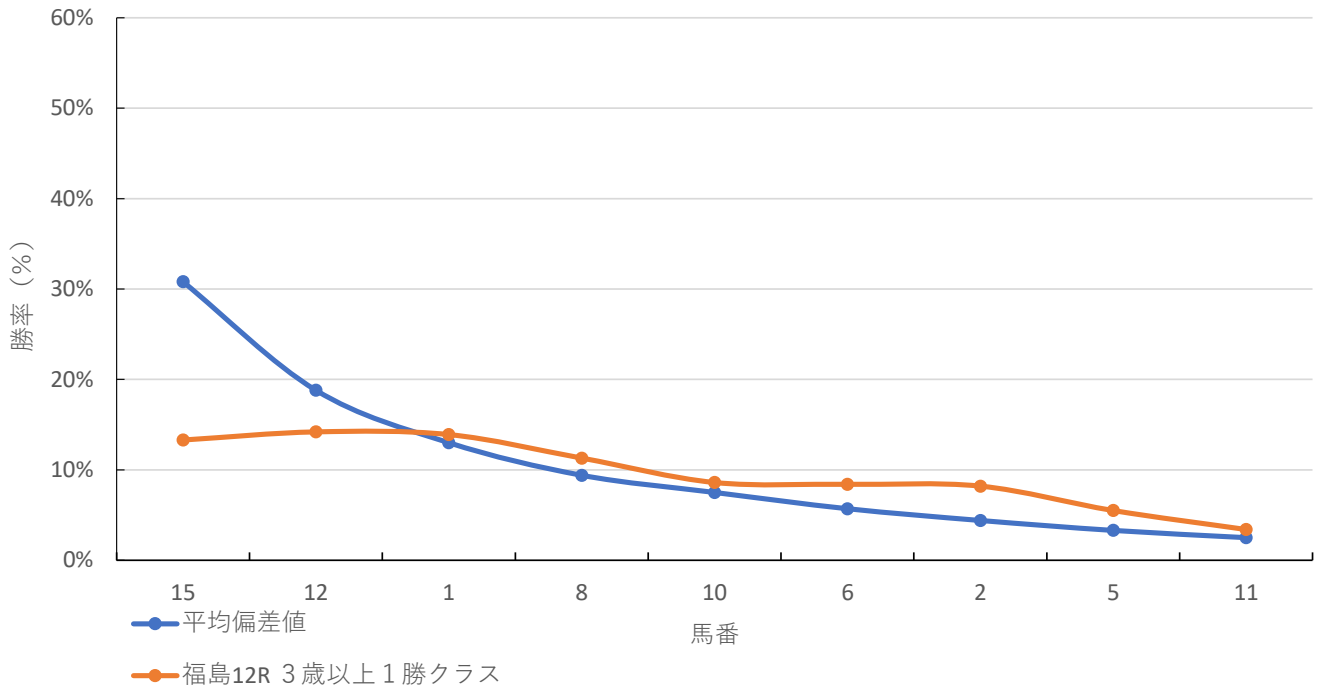
◆推定馬連オッズ&推定決着率

◆推定3連複オッズ&推定決着率

馬番	オッズ	推定決着率	馬番	オッズ	推定決着率
12-15	18.1	5.5%	1-12-15	28.7	3.5%
1-15	20.5	4.9%	8-12-15	37.2	2.7%
1-12	22.8	4.4%	1-8-15	44.0	2.3%
8-15	25.9	3.9%	10-12-15	53.1	1.9%
8-12	26.8	3.7%	1-8-12	53.4	1.9%
1-8	28.3	3.5%	6-12-15	54.5	1.8%
10-12	34.5	2.9%	1-10-15	65.4	1.5%
6-15	36.1	2.8%	1-6-15	67.1	1.5%
10-15	36.1	2.8%	2-12-15	73.2	1.4%
2-15	40.3	2.5%	8-10-15	78.4	1.3%

※実オッズが推定オッズより高いと期待値が100%を超えます

福島12R 3歳以上1勝クラス



2022年11月20日 3回6日 福島 12R

3歳以上 1勝クラス (15:55発走)

芝・右 1200m

勝率

馬番	馬名	騎手	勝率	調教師	勝率	種牡馬	勝率	馬主	勝率
1	ハピネスアゲン	丸山 元気	9.5%	萱野 浩二	10.3%	エイシンヒカリ	9.1%	浅川 皓司	20.0%
2	マメコ	富田 暁	14.7%	武 英智	0.0%	リヤンドファミユ	0.0%	中西 功	0.0%
3	ティフォーザ	斎藤 新	9.4%	安田 隆行	19.0%	モーリス	8.3%	ロードホースクラブ	16.7%
4	シゲルオテンバ	佐々木 大輔	0.0%	松山 将樹	4.3%	ロードカナロア	10.9%	森中 蕃	5.0%
5	ダレモトメラレナイ	永島 まなみ	26.7%	竹内 正洋	5.6%	ストロングリターン	0.0%	GET NEXT	16.7%
6	ブランデーロック	柴田 善臣	2.1%	小松山 悟	0.0%	マクフィ	9.1%	新井 衛	0.0%
7	テンジュイン	角田 大和	9.1%	千田 輝彦	0.0%	ジョーカブチーノ	4.3%	中村 政夫	0.0%
8	アリシアン	横山 琉人	9.1%	加藤 征弘	3.3%	エピファネイア	6.1%	広尾レース	0.0%
9	ウエスタンブラチナ	藤田 菜七子	5.3%	深山 雅史	5.3%	ダンカーク	0.0%	西川 賢	0.0%
10	トータルリコール	団野 大成	12.1%	鹿戸 雄一	17.4%	シルバーステート	6.7%	山本 又一郎	0.0%
11	テセウス	菊沢 一樹	5.1%	奥平 雅士	10.5%	ダノンレジェンド	18.2%	ミルファーム	4.5%
12	アドマイヤラヴィ	西村 淳也	14.8%	友道 康夫	0.0%	ロードカナロア	10.9%	近藤 旬子	0.0%
13	タイガーリリー	黛 弘人	3.3%	尾関 知人	6.3%	キズナ	4.7%	ミルファーム	4.5%
14	マイネルヘルト	柴田 大知	8.9%	西園 正都	17.2%	スクリーンヒーロー	10.0%	サラブレッドクラブ・ラフィア	8.2%
15	エナジーグラン	亀田 温心	4.3%	高柳 大輔	0.0%	ジャングルポケット	8.0%	キャピタル・システム	16.7%
16	バーニングアイズ	小沢 大仁	0.0%	森田 直行	3.7%	ダノンレジェンド	18.2%	岡田 牧雄	2.9%

連対率

馬番	馬名	騎手	連対率	調教師	連対率	種牡馬	連対率	馬主	連対率
1	ハピネスアゲン	丸山 元気	14.7%	萱野 浩二	20.5%	エイシンヒカリ	9.1%	浅川 皓司	33.3%
2	マメコ	富田 暁	29.4%	武 英智	10.0%	リヤンドファミユ	0.0%	中西 功	0.0%
3	ティフォーザ	斎藤 新	14.1%	安田 隆行	38.1%	モーリス	12.5%	ロードホースクラブ	27.8%
4	シゲルオテンバ	佐々木 大輔	5.0%	松山 将樹	8.7%	ロードカナロア	20.7%	森中 蕃	25.0%
5	ダレモトメラレナイ	永島 まなみ	26.7%	竹内 正洋	13.9%	ストロングリターン	0.0%	GET NEXT	16.7%
6	ブランデーロック	柴田 善臣	10.6%	小松山 悟	3.1%	マクフィ	13.6%	新井 衛	0.0%
7	テンジュイン	角田 大和	13.6%	千田 輝彦	25.0%	ジョーカブチーノ	6.4%	中村 政夫	50.0%
8	アリシアン	横山 琉人	9.1%	加藤 征弘	26.7%	エピファネイア	12.1%	広尾レース	14.3%
9	ウエスタンブラチナ	藤田 菜七子	9.8%	深山 雅史	10.5%	ダンカーク	20.0%	西川 賢	0.0%
10	トータルリコール	団野 大成	15.2%	鹿戸 雄一	21.7%	シルバーステート	13.3%	山本 又一郎	50.0%
11	テセウス	菊沢 一樹	11.2%	奥平 雅士	21.1%	ダノンレジェンド	27.3%	ミルファーム	8.4%
12	アドマイヤラヴィ	西村 淳也	24.7%	友道 康夫	0.0%	ロードカナロア	20.7%	近藤 旬子	0.0%
13	タイガーリリー	黛 弘人	5.0%	尾関 知人	18.8%	キズナ	11.6%	ミルファーム	8.4%
14	マイネルヘルト	柴田 大知	17.7%	西園 正都	20.7%	スクリーンヒーロー	13.3%	サラブレッドクラブ・ラフィア	21.6%
15	エナジーグラン	亀田 温心	17.0%	高柳 大輔	25.0%	ジャングルポケット	16.0%	キャピタル・システム	33.3%
16	バーニングアイズ	小沢 大仁	9.1%	森田 直行	14.8%	ダノンレジェンド	27.3%	岡田 牧雄	4.3%

複勝率

馬番	馬名	騎手	複勝率	調教師	複勝率	種牡馬	複勝率	馬主	複勝率
1	ハピネスアゲン	丸山 元気	20.0%	萱野 浩二	25.6%	エイシンヒカリ	18.2%	浅川 皓司	40.0%
2	マメコ	富田 暁	29.4%	武 英智	20.0%	リヤンドファミユ	0.0%	中西 功	14.3%
3	ティフォーザ	斎藤 新	20.3%	安田 隆行	47.6%	モーリス	16.7%	ロードホースクラブ	44.4%
4	シゲルオテンバ	佐々木 大輔	15.0%	松山 将樹	13.0%	ロードカナロア	31.0%	森中 蕃	30.0%
5	ダレモトメラレナイ	永島 まなみ	26.7%	竹内 正洋	16.7%	ストロングリターン	0.0%	GET NEXT	16.7%
6	ブランデーロック	柴田 善臣	19.1%	小松山 悟	9.4%	マクフィ	27.3%	新井 衛	33.3%
7	テンジュイン	角田 大和	13.6%	千田 輝彦	50.0%	ジョーカブチーノ	23.4%	中村 政夫	50.0%
8	アリシアン	横山 琉人	9.1%	加藤 征弘	36.7%	エピファネイア	15.2%	広尾レース	28.6%
9	ウエスタンブラチナ	藤田 菜七子	13.6%	深山 雅史	21.1%	ダンカーク	23.3%	西川 賢	0.0%
10	トータルリコール	団野 大成	15.2%	鹿戸 雄一	30.4%	シルバーステート	20.0%	山本 又一郎	50.0%
11	テセウス	菊沢 一樹	15.3%	奥平 雅士	34.2%	ダノンレジェンド	36.4%	ミルファーム	20.8%
12	アドマイヤラヴィ	西村 淳也	37.0%	友道 康夫	50.0%	ロードカナロア	31.0%	近藤 旬子	25.0%
13	タイガーリリー	黛 弘人	13.3%	尾関 知人	25.0%	キズナ	18.6%	ミルファーム	20.8%
14	マイネルヘルト	柴田 大知	21.5%	西園 正都	24.1%	スクリーンヒーロー	18.3%	サラブレッドクラブ・ラフィア	26.8%
15	エナジーグラン	亀田 温心	23.4%	高柳 大輔	25.0%	ジャングルポケット	20.0%	キャピタル・システム	50.0%
16	バーニングアイズ	小沢 大仁	9.1%	森田 直行	22.2%	ダノンレジェンド	36.4%	岡田 牧雄	11.4%

2022年11月20日 3回6日 福島 12R

3歳以上 1勝クラス (15:55発走)

騎手+種牡馬

馬番	馬名	合算
5	ダレモトメラレナイ	13.3%
12	アドマイヤラヴィ	12.9%
11	テセウス	11.6%
14	マイネルヘルト	9.4%
10	トータルリコール	9.4%
1	ハピネスアゲン	9.3%
16	バーニングアイズ	9.1%
3	ティフォーザ	8.9%
8	アリシアン	7.6%
2	マメコ	7.4%
7	テンジュイン	6.7%
15	エナジーグラン	6.1%
6	ブランデーロック	5.6%
4	シゲルオテンバ	5.5%
13	タイガーリリー	4.0%
9	ウエスタンブラチナ	2.7%

2022年11月20日

東京12R 3歳以上2勝クラス

テクニカル6

ptn3

馬連決着率			3連複決着率		
上位3頭	上位6頭	上位9頭	上位3頭	上位6頭	上位9頭
27%	65%	86%	6%	44%	75%

◆推定オッズ&推定確率

馬番	オッズ	馬名	勝率	連対率	複勝率	単回収値	複回収値
1	9.8	アバンチュリエ	10.2%	21.0%	34.1%	80	79
2	33.3	ルルローズ	3.0%	7.3%	11.9%	96	82
3	200.0	ヴィクトワールメイ	0.5%	1.6%	2.5%	53	57
4	34.5	アンセーニュ	2.9%	7.4%	12.6%	76	76
5	58.8	ソスピタ	1.7%	4.0%	7.2%	69	65
6	47.6	サイヤダンサー	2.1%	5.0%	9.4%	79	84
7	12.3	シュヴェルトライテ	8.1%	17.2%	27.0%	81	78
8	3.0	カワキタレブリー	33.2%	53.1%	67.5%	79	87
9	6.1	レフトゥバーズ	16.5%	33.4%	49.1%	69	82
10	17.9	ラブリネスオーバー	5.6%	12.4%	21.5%	79	76
11	71.4	レッツリブオン	1.4%	2.7%	5.4%	87	63
12	500.0	マルス	0.2%	1.0%	2.2%	24	49
13	8.8	ホウオウノーサイド	11.4%	23.6%	35.8%	85	78
14	166.7	メルテッドハニー	0.6%	1.4%	2.8%	79	55
15	23.3	ベルウッドブラボー	4.3%	10.4%	18.0%	71	75
16	333.3	セイウンパワフル	0.3%	1.5%	3.1%	27	55

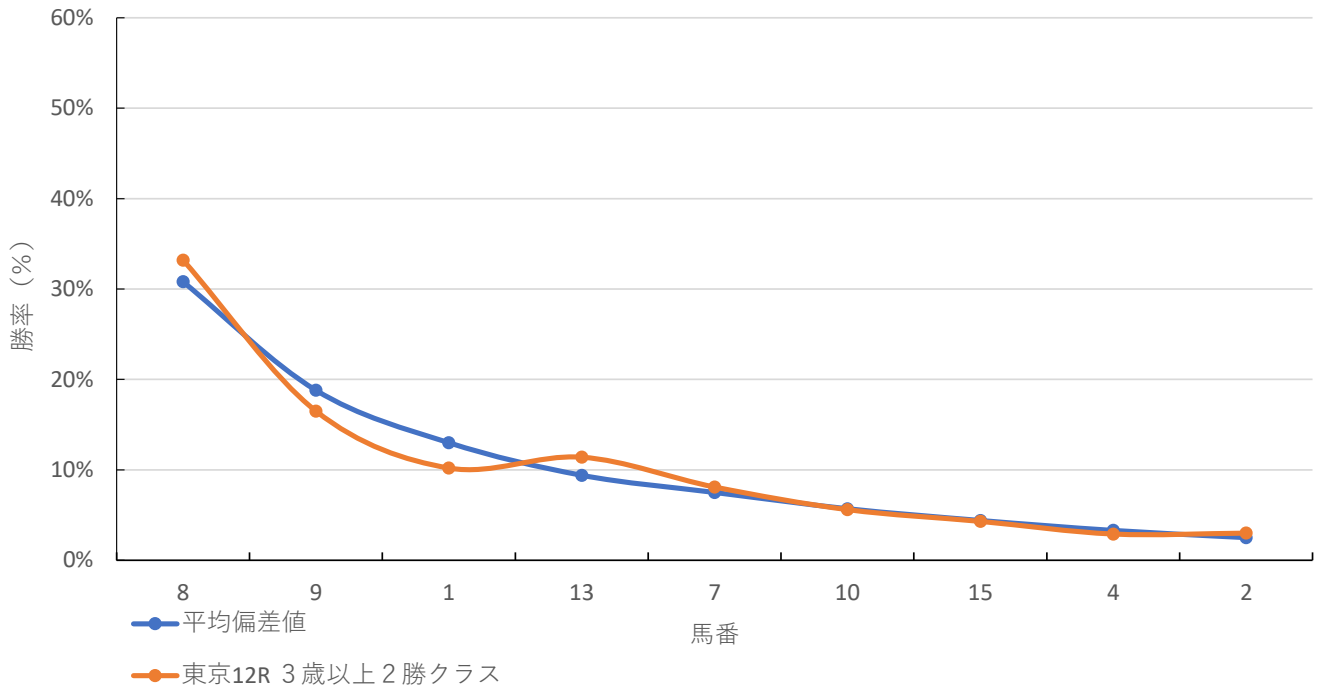
◆推定馬連オッズ&推定決着率

◆推定3連複オッズ&推定決着率

馬番	オッズ	推定決着率	馬番	オッズ	推定決着率
8-9	7.5	13.3%	1-8-9	13.6	7.3%
8-13	12.3	8.1%	8-9-13	14.0	7.1%
1-8	12.8	7.8%	7-8-9	22.4	4.5%
7-8	18.2	5.5%	1-8-13	24.3	4.1%
9-13	21.1	4.7%	8-9-10	28.1	3.6%
1-9	23.8	4.2%	7-8-13	38.3	2.6%
8-10	25.3	4.0%	1-7-8	40.2	2.5%
7-9	29.0	3.4%	1-9-13	41.7	2.4%
8-15	30.2	3.3%	8-9-15	41.9	2.4%
1-13	33.6	3.0%	1-8-10	50.5	2.0%

※実オッズが推定オッズより高いと期待値が100%を超えます

東京12R 3歳以上2勝クラス



2022年11月20日 5回6日 東京 12R

3歳以上 2勝クラス (16:05発走)

芝・左 1400m

勝率

馬番	馬名	騎手	勝率	調教師	勝率	種牡馬	勝率	馬主	勝率
1	アバンチュリエ	大野 拓弥	0.7%	大竹 正博	14.3%	モーリス	9.5%	DMMドリームクラブ	12.5%
2	ルルローズ	杉原 誠人	4.8%	伊藤 大士	1.4%	トゥザグローリー	0.0%	的場 徹	0.0%
3	ヴィクトワールメイ	丸田 恭介	2.8%	萱野 浩二	2.8%	ヴィクトワールピサ	5.5%	山口 謙太郎	0.0%
4	アンセーニュ	石橋 脩	6.9%	奥村 豊	0.0%	オルフェーヴル	4.8%	吉田 勝己	12.5%
5	ソスピタ	野中 悠太郎	3.8%	畠山 吉宏	0.0%	スクリーンヒーロー	11.3%	ビッグレッドファーム	3.6%
6	サイヤダンサー	木幡 巧也	3.2%	深山 雅史	0.0%	ペーカバド	5.6%	ウエスト.フォレスト.ステイブ	0.0%
7	シュヴェルトライテ	M.デムーロ	14.6%	池上 昌和	12.5%	マツリダゴッホ	2.1%	ノルマンディーサラブレッド	9.2%
8	カワキタレプリー	田辺 裕信	13.0%	杉山 佳明	14.3%	ドレフォン	11.1%	川島 和範	0.0%
9	レフトゥパーズ	横山 武史	7.5%	萩原 清	20.0%	ディーブインパクト	10.5%	池谷 誠一	0.0%
10	ラブリネスオーバー	戸崎 圭太	13.5%	高柳 瑞樹	16.7%	ザファクター	0.0%	高柳 隆男	0.0%
11	レッツリブオン	H.ドイル	0.0%	伊藤 大士	1.4%	ダノンレジェンド	6.7%	ミルファーム	1.4%
12	マルス	宮崎 北斗	0.0%	浅野 洋一郎	0.0%	リオンディーズ	13.3%	田頭 勇貴	1.6%
13	ホウオウノーサイド	鮫島 克駿	11.1%	斎藤 誠	10.7%	キングカメハメハ	16.7%	小笹 芳央	5.6%
14	メルテッドハニー	江田 照男	1.6%	浅野 洋一郎	0.0%	カレンブラックヒル	8.3%	田頭 勇貴	1.6%
15	ベルウッドブラボー	T.マーカンド	0.0%	和田 雄二	8.8%	シルバーステート	3.4%	鈴木 照雄	0.0%
16	セイウンパワフル	石川 裕紀人	5.2%	根本 康広	0.0%	ストロングリターン	5.4%	西山 茂行	6.2%

連対率

馬番	馬名	騎手	連対率	調教師	連対率	種牡馬	連対率	馬主	連対率
1	アバンチュリエ	大野 拓弥	8.5%	大竹 正博	25.0%	モーリス	21.4%	DMMドリームクラブ	37.5%
2	ルルローズ	杉原 誠人	11.3%	伊藤 大士	8.7%	トゥザグローリー	8.3%	的場 徹	33.3%
3	ヴィクトワールメイ	丸田 恭介	5.6%	萱野 浩二	2.8%	ヴィクトワールピサ	10.9%	山口 謙太郎	0.0%
4	アンセーニュ	石橋 脩	16.7%	奥村 豊	0.0%	オルフェーヴル	12.9%	吉田 勝己	23.2%
5	ソスピタ	野中 悠太郎	7.7%	畠山 吉宏	4.3%	スクリーンヒーロー	17.5%	ビッグレッドファーム	8.1%
6	サイヤダンサー	木幡 巧也	7.5%	深山 雅史	0.0%	ペーカバド	8.3%	ウエスト.フォレスト.ステイブ	0.0%
7	シュヴェルトライテ	M.デムーロ	26.2%	池上 昌和	25.0%	マツリダゴッホ	10.4%	ノルマンディーサラブレッド	20.0%
8	カワキタレプリー	田辺 裕信	21.4%	杉山 佳明	14.3%	ドレフォン	22.2%	川島 和範	0.0%
9	レフトゥパーズ	横山 武史	17.5%	萩原 清	36.0%	ディーブインパクト	23.4%	池谷 誠一	50.0%
10	ラブリネスオーバー	戸崎 圭太	30.1%	高柳 瑞樹	26.7%	ザファクター	7.1%	高柳 隆男	100.0%
11	レッツリブオン	H.ドイル	0.0%	伊藤 大士	8.7%	ダノンレジェンド	13.3%	ミルファーム	4.2%
12	マルス	宮崎 北斗	0.0%	浅野 洋一郎	0.0%	リオンディーズ	26.7%	田頭 勇貴	3.1%
13	ホウオウノーサイド	鮫島 克駿	22.2%	斎藤 誠	21.3%	キングカメハメハ	19.0%	小笹 芳央	11.1%
14	メルテッドハニー	江田 照男	4.9%	浅野 洋一郎	0.0%	カレンブラックヒル	16.7%	田頭 勇貴	3.1%
15	ベルウッドブラボー	T.マーカンド	0.0%	和田 雄二	11.8%	シルバーステート	3.4%	鈴木 照雄	8.3%
16	セイウンパワフル	石川 裕紀人	7.0%	根本 康広	0.0%	ストロングリターン	17.9%	西山 茂行	12.3%

複勝率

馬番	馬名	騎手	複勝率	調教師	複勝率	種牡馬	複勝率	馬主	複勝率
1	アバンチュリエ	大野 拓弥	16.3%	大竹 正博	33.9%	モーリス	31.0%	DMMドリームクラブ	62.5%
2	ルルローズ	杉原 誠人	14.5%	伊藤 大士	13.0%	トゥザグローリー	16.7%	的場 徹	33.3%
3	ヴィクトワールメイ	丸田 恭介	8.3%	萱野 浩二	2.8%	ヴィクトワールピサ	14.5%	山口 謙太郎	0.0%
4	アンセーニュ	石橋 脩	21.6%	奥村 豊	0.0%	オルフェーヴル	22.6%	吉田 勝己	32.1%
5	ソスピタ	野中 悠太郎	13.5%	畠山 吉宏	14.9%	スクリーンヒーロー	21.6%	ビッグレッドファーム	12.6%
6	サイヤダンサー	木幡 巧也	8.6%	深山 雅史	3.8%	ペーカバド	19.4%	ウエスト.フォレスト.ステイブ	0.0%
7	シュヴェルトライテ	M.デムーロ	42.7%	池上 昌和	25.0%	マツリダゴッホ	15.6%	ノルマンディーサラブレッド	21.5%
8	カワキタレプリー	田辺 裕信	34.4%	杉山 佳明	14.3%	ドレフォン	27.8%	川島 和範	0.0%
9	レフトゥパーズ	横山 武史	28.8%	萩原 清	44.0%	ディーブインパクト	33.1%	池谷 誠一	50.0%
10	ラブリネスオーバー	戸崎 圭太	42.3%	高柳 瑞樹	30.0%	ザファクター	7.1%	高柳 隆男	100.0%
11	レッツリブオン	H.ドイル	0.0%	伊藤 大士	13.0%	ダノンレジェンド	13.3%	ミルファーム	9.7%
12	マルス	宮崎 北斗	0.0%	浅野 洋一郎	4.5%	リオンディーズ	33.3%	田頭 勇貴	4.7%
13	ホウオウノーサイド	鮫島 克駿	22.2%	斎藤 誠	33.3%	キングカメハメハ	31.0%	小笹 芳央	22.2%
14	メルテッドハニー	江田 照男	8.9%	浅野 洋一郎	4.5%	カレンブラックヒル	25.0%	田頭 勇貴	4.7%
15	ベルウッドブラボー	T.マーカンド	16.7%	和田 雄二	14.7%	シルバーステート	13.8%	鈴木 照雄	16.7%
16	セイウンパワフル	石川 裕紀人	17.4%	根本 康広	0.0%	ストロングリターン	23.2%	西山 茂行	21.0%

2022年11月20日 5回6日 東京 12R

3歳以上 2勝クラス (16:05発走)

騎手+種牡馬

馬番	馬名	合算
13	ホウオウノーサイド	13.9%
8	カワキタレプリー	12.0%
9	レフトゥバーズ	9.0%
7	シュヴェルトライテ	8.3%
5	ソスピタ	7.6%
10	ラブリネスオーバー	6.7%
12	マルス	6.7%
4	アンセーニュ	5.9%
16	セイウンパワフル	5.3%
1	アバンチュリエ	5.1%
14	メルテッドハニー	5.0%
6	サイヤダンサー	4.4%
3	ヴィクトワールメイ	4.1%
11	レッツリブオン	3.3%
2	ルルローズ	2.4%
15	ベルウッドブラボー	1.7%

2022年11月20日

阪神12R 姫路ステークス

テクニカル6

ptn2

馬連決着率			3連複決着率		
上位3頭	上位6頭	上位9頭	上位3頭	上位6頭	上位9頭
21%	61%	83%	5%	39%	72%

◆推定オッズ&推定確率

馬番	オッズ	馬名	勝率	連対率	複勝率	単回収値	複回収値
1	8.5	フルヴォート	11.7%	24.2%	34.6%	91	79
2	2.4	ドンフランキー	41.6%	59.1%	69.6%	82	84
3	100.0	ホッコーハナミチ	1.0%	3.3%	6.5%	60	82
4	26.3	ワイドカント	3.8%	9.1%	15.4%	89	84
5	333.3	ワンダーイチョウ	0.3%	1.3%	3.0%	14	52
6	8.6	ロードアラビアン	11.6%	24.1%	35.4%	85	82
7	8.1	カセノダンサー	12.4%	24.2%	35.5%	87	77
8	33.3	ナンヨープランタン	3.0%	7.0%	12.3%	94	83
9	47.6	バーニングペスカ	2.1%	4.9%	8.8%	72	74
10	100.0	マティアス	1.0%	2.0%	3.7%	81	56
11	12.3	ヴァルキュリア	8.1%	22.6%	33.9%	71	77
12	18.9	メディーヴァル	5.3%	11.3%	18.8%	84	79
13	15.2	ブッチーニ	6.6%	13.9%	21.5%	85	76
14	111.1	タイガーサイレンス	0.9%	2.1%	3.5%	98	67

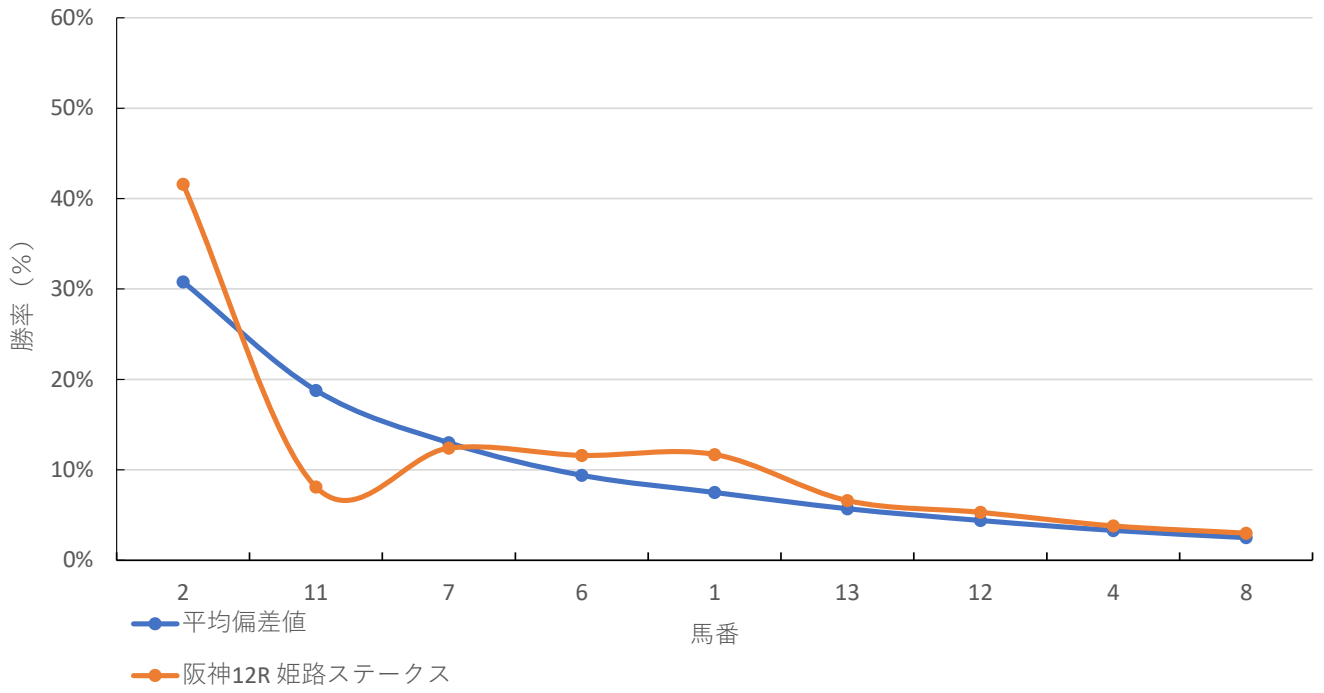
◆推定馬連オッズ&推定決着率

◆推定3連複オッズ&推定決着率

馬番	オッズ	推定決着率	馬番	オッズ	推定決着率
2-11	10.0	10.0%	2-7-11	18.4	5.4%
2-7	10.0	10.0%	2-6-11	20.0	5.0%
2-6	10.8	9.3%	2-6-7	22.9	4.4%
1-2	11.7	8.6%	1-2-11	24.5	4.1%
2-13	20.3	4.9%	1-2-7	29.2	3.4%
2-12	25.0	4.0%	1-2-6	29.3	3.4%
6-7	28.6	3.5%	2-11-13	39.4	2.5%
1-11	30.5	3.3%	2-7-13	47.1	2.1%
7-11	30.5	3.3%	2-11-12	56.4	1.8%
6-11	30.6	3.3%	6-7-11	58.7	1.7%

※実オッズが推定オッズより高いと期待値が100%を超えます

阪神12R 姫路ステークス



2022年11月20日 5回6日 阪神 12R

姫路ステークス 3歳以上 3勝クラス (16:20発走)

ダート・右 1400m

勝率

馬番	馬名	騎手	勝率	調教師	勝率	種牡馬	勝率	馬主	勝率
1	フルヴォート	C.デムーロ	13.6%	西村 真幸	15.4%	ヘニーヒューズ	8.0%	キャロットファーム	9.8%
2	ドンフランキー	池添 謙一	7.3%	斉藤 崇史	14.6%	ダイワメジャー	6.9%	早野 誠	100.0%
3	ホッコーハナミチ	浜中 俊	8.5%	長谷川 浩大	4.7%	ホッコータルマエ	12.9%	北幸商事	25.0%
4	ワイドカント	和田 竜二	4.5%	西園 正都	9.5%	ディーブプリランテ	13.3%	幅田 京子	26.7%
5	ワンダーイチョウ	高倉 稜	4.4%	杉山 晴紀	13.7%	ワンダーアキュート	25.0%	山本 能成	11.5%
6	ロードアラビアン	福永 祐一	10.3%	四位 洋文	0.0%	サトノアラジン	0.0%	ロードホースクラブ	4.9%
7	カセノダンサー	吉田 隼人	10.3%	中尾 秀正	2.7%	ヘニーヒューズ	8.0%	平川 進	25.0%
8	ナンヨーブランタン	C.ルメール	13.1%	松永 幹夫	3.1%	ルーラーシップ	4.1%	中村 徳也	0.0%
9	バーニングベスカ	武 豊	12.5%	松永 昌博	8.1%	パイロ	10.4%	山田 信太郎	0.0%
10	マティアス	酒井 学	2.2%	本田 優	7.7%	サウスヴィグラス	5.7%	本間 茂	11.1%
11	ヴァルキュリア	坂井 瑠星	9.2%	大久保 龍志	8.8%	Tapit	18.2%	キャロットファーム	9.8%
12	メディーヴァル	幸 英明	8.7%	寺島 良	7.1%	アジアエクスプレス	11.1%	ターフ・スポーツ	11.5%
13	ブッチーニ	藤岡 佑介	6.7%	中内田 充正	19.1%	キングカメハメハ	6.1%	金子真人ホールディングス	10.7%
14	タイガーサイレンス	国分 優作	1.4%	大橋 勇樹	8.0%	カレンブラックヒル	6.8%	伊藤 和夫	33.3%

連対率

馬番	馬名	騎手	連対率	調教師	連対率	種牡馬	連対率	馬主	連対率
1	フルヴォート	C.デムーロ	22.7%	西村 真幸	21.2%	ヘニーヒューズ	15.4%	キャロットファーム	17.6%
2	ドンフランキー	池添 謙一	16.9%	斉藤 崇史	22.9%	ダイワメジャー	14.5%	早野 誠	100.0%
3	ホッコーハナミチ	浜中 俊	17.8%	長谷川 浩大	9.3%	ホッコータルマエ	25.8%	北幸商事	25.0%
4	ワイドカント	和田 竜二	13.2%	西園 正都	16.2%	ディーブプリランテ	16.7%	幅田 京子	40.0%
5	ワンダーイチョウ	高倉 稜	6.6%	杉山 晴紀	24.2%	ワンダーアキュート	58.3%	山本 能成	21.2%
6	ロードアラビアン	福永 祐一	20.0%	四位 洋文	10.5%	サトノアラジン	0.0%	ロードホースクラブ	14.6%
7	カセノダンサー	吉田 隼人	14.7%	中尾 秀正	9.6%	ヘニーヒューズ	15.4%	平川 進	25.0%
8	ナンヨーブランタン	C.ルメール	24.6%	松永 幹夫	28.1%	ルーラーシップ	11.0%	中村 徳也	0.0%
9	バーニングベスカ	武 豊	26.6%	松永 昌博	12.2%	パイロ	17.8%	山田 信太郎	0.0%
10	マティアス	酒井 学	8.4%	本田 優	17.6%	サウスヴィグラス	10.6%	本間 茂	33.3%
11	ヴァルキュリア	坂井 瑠星	20.0%	大久保 龍志	20.6%	Tapit	36.4%	キャロットファーム	17.6%
12	メディーヴァル	幸 英明	16.7%	寺島 良	17.1%	アジアエクスプレス	22.2%	ターフ・スポーツ	23.1%
13	ブッチーニ	藤岡 佑介	17.6%	中内田 充正	31.9%	キングカメハメハ	15.2%	金子真人ホールディングス	21.4%
14	タイガーサイレンス	国分 優作	7.9%	大橋 勇樹	14.0%	カレンブラックヒル	15.9%	伊藤 和夫	40.0%

複勝率

馬番	馬名	騎手	複勝率	調教師	複勝率	種牡馬	複勝率	馬主	複勝率
1	フルヴォート	C.デムーロ	40.9%	西村 真幸	23.1%	ヘニーヒューズ	22.4%	キャロットファーム	25.5%
2	ドンフランキー	池添 謙一	22.6%	斉藤 崇史	33.3%	ダイワメジャー	22.5%	早野 誠	100.0%
3	ホッコーハナミチ	浜中 俊	26.4%	長谷川 浩大	23.3%	ホッコータルマエ	38.7%	北幸商事	25.0%
4	ワイドカント	和田 竜二	21.5%	西園 正都	25.7%	ディーブプリランテ	26.7%	幅田 京子	40.0%
5	ワンダーイチョウ	高倉 稜	8.8%	杉山 晴紀	30.5%	ワンダーアキュート	58.3%	山本 能成	23.1%
6	ロードアラビアン	福永 祐一	35.5%	四位 洋文	21.1%	サトノアラジン	9.1%	ロードホースクラブ	22.0%
7	カセノダンサー	吉田 隼人	26.5%	中尾 秀正	16.4%	ヘニーヒューズ	22.4%	平川 進	25.0%
8	ナンヨーブランタン	C.ルメール	45.9%	松永 幹夫	50.0%	ルーラーシップ	22.8%	中村 徳也	50.0%
9	バーニングベスカ	武 豊	39.8%	松永 昌博	20.3%	パイロ	27.4%	山田 信太郎	0.0%
10	マティアス	酒井 学	12.4%	本田 優	24.2%	サウスヴィグラス	16.3%	本間 茂	44.4%
11	ヴァルキュリア	坂井 瑠星	29.2%	大久保 龍志	25.0%	Tapit	45.5%	キャロットファーム	25.5%
12	メディーヴァル	幸 英明	23.6%	寺島 良	28.6%	アジアエクスプレス	31.1%	ターフ・スポーツ	34.6%
13	ブッチーニ	藤岡 佑介	25.2%	中内田 充正	42.6%	キングカメハメハ	20.2%	金子真人ホールディングス	32.1%
14	タイガーサイレンス	国分 優作	17.1%	大橋 勇樹	19.0%	カレンブラックヒル	27.3%	伊藤 和夫	40.0%

2022年11月20日 5回6日 阪神 12R

姫路ステークス 3歳以上 3勝クラス (16:20発走)

騎手+種牡馬

馬番	馬名	合算
5	ワンダーイチョウ	14.7%
11	ヴァルキュリア	13.7%
9	バーニングベスカ	11.4%
1	フルヴォート	10.8%
3	ホッコーハナミチ	10.7%
12	メディーヴァル	9.9%
7	カセノダンサー	9.2%
4	ワイドカント	8.9%
8	ナンヨーブランタン	8.6%
2	ドンフランキー	7.1%
13	ブッチーニ	6.4%
6	ロードアラビアン	5.2%
14	タイガーサイレンス	4.1%
10	マティアス	4.0%