

2023年4月25日

浦和1R 浦和800ラウンド

テクニカル6

ptn4

馬連決着率			3連複決着率		
上位3頭	上位6頭	上位9頭	上位3頭	上位6頭	上位9頭
32%	69%	88%	8%	48%	78%

◆推定オッズ&推定確率

馬番	オッズ	馬名	勝率	連対率	複勝率	単回収値	複回収値
1	66.7	コウエイダイチ	1.5%	5.0%	10.0%	60	75
2	21.7	ヴィクトリアブーケ	4.6%	9.9%	21.1%	91	88
3	166.7	ヒナマル	0.6%	1.5%	4.0%	36	53
4	166.7	ボビン	0.6%	1.7%	3.2%	62	47
5	23.3	ゴールドボード	4.3%	11.8%	21.6%	101	91
6	11.0	ラヴアンドゲーム	9.1%	23.2%	37.0%	94	78
7	14.3	チェンマイルージュ	7.0%	15.1%	26.9%	103	74
8	13.0	ピノゼン	7.7%	19.2%	30.9%	71	71
9	5.4	フライトメモリア	18.4%	38.3%	55.0%	79	82
10	1.6	モンスタープリンス	62.3%	80.0%	86.6%	87	94
11	166.7	レイリアン	0.6%	1.4%	2.7%	37	38
12	23.3	ヘデラ	4.3%	10.0%	19.2%	80	66

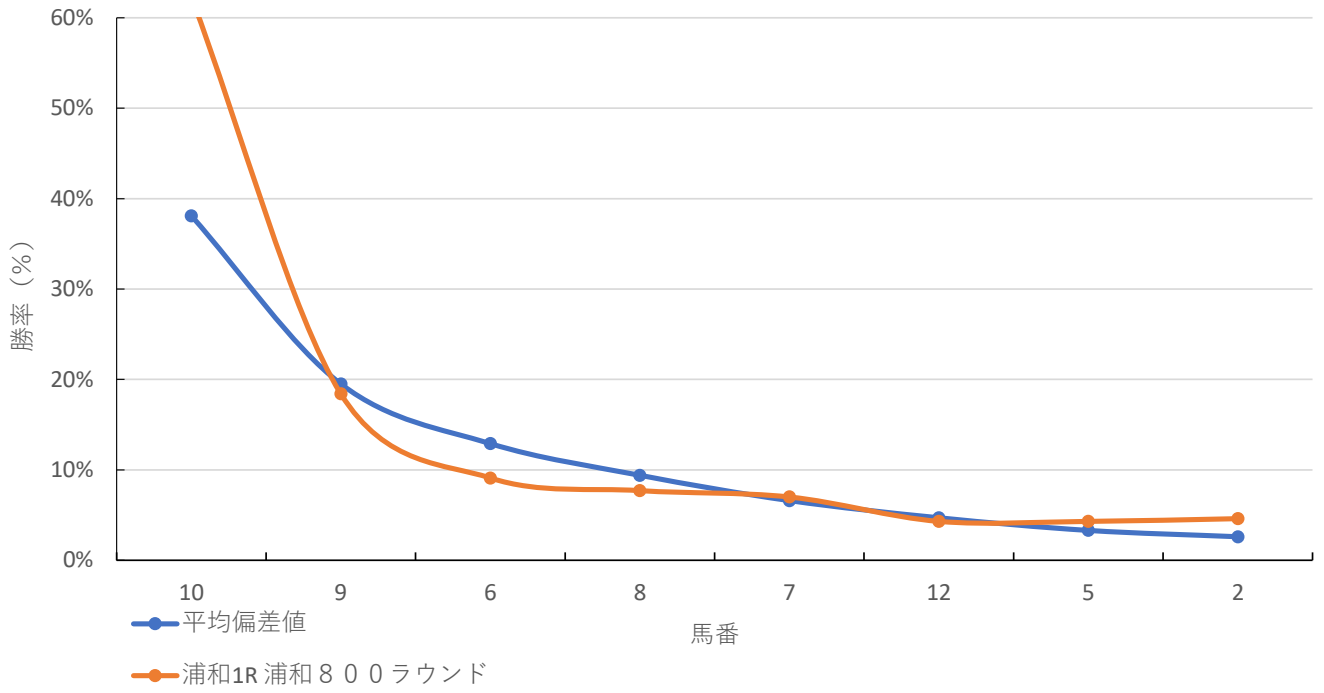
◆推定馬連オッズ&推定決着率

◆推定3連複オッズ&推定決着率

馬番	オッズ	推定決着率	馬番	オッズ	推定決着率
9-10	4.4	23.0%	6-9-10	8.7	11.5%
6-10	7.7	13.0%	8-9-10	11.3	8.8%
8-10	10.0	10.0%	7-9-10	15.6	6.4%
7-10	13.8	7.2%	6-8-10	20.2	5.0%
5-10	17.7	5.7%	9-10-12	21.9	4.6%
6-9	18.8	5.3%	5-9-10	24.3	4.1%
10-12	20.8	4.8%	6-7-10	29.0	3.4%
8-9	22.7	4.4%	7-8-10	34.7	2.9%
7-9	28.8	3.5%	6-8-9	39.8	2.5%
6-8	37.4	2.7%	6-10-12	40.6	2.5%

※実オッズが推定オッズより高いと期待値が100%を超えます

浦和1R 浦和800ラウンド



2023年4月25日 1回2日 浦和 1R

浦和800ラウンド C3

選抜馬イ (12:20発走)

ダート・左 0800m

勝率

馬番	馬名	騎手	勝率	調教師	勝率	種牡馬	勝率	馬主	勝率
1	コウエイダイチ	室陽一朗	6.1%	吉田正美	5.6%	フサイチリシャール	5.0%	富田 藤男	4.9%
2	ヴィクトリアブーク	橋本直哉	12.0%	薮口一麻	16.1%	スウェプトオーヴァーボード	2.3%	竹下 佳利	0.0%
3	ヒナマル	菅原涼太	16.7%	長谷川忍	6.5%	グランプリボス	7.8%	爲永 良弘	12.5%
4	ポピン	中島良美	4.5%	内野健二	7.4%	キングヘイロー	9.8%	長橋 秀雄	6.7%
5	ゴールドボード	赤津和希	1.1%	箕輪武	6.6%	ベークアバド	0.0%	齊藤 光由	7.0%
6	ラヴアンドゲーム	高橋哲也	5.0%	酒井一則	3.8%	ダイワメジャー	3.0%	瀬戸 竜男	4.3%
7	チェンマイルージュ	加藤和博	12.1%	鈴木勝文	0.0%	ワークフォース	0.0%	石井 啓之	0.0%
8	ピノゼン	新原周馬	15.0%	野口孝	6.2%	トーセンジョーダン	8.6%	松井 光夫	9.1%
9	フライトメモリア	藤江 渉	10.4%	川村守男	2.1%	パイロ	14.3%	石井 啓之	0.0%
10	モンスタープリンス	半澤慶実	2.3%	工藤伸輔	12.1%	グラスワンダー	50.0%	北原 大史	11.0%
11	レイリアン	國分祐仁	0.0%	富田敏男	2.2%	アサクサキングス	4.2%	富田 藤男	4.9%
12	ヘデラ	秋元耕成	5.4%	箕輪武	6.6%	キングズベスト	11.3%	齊藤 光由	7.0%

連対率

馬番	馬名	騎手	連対率	調教師	連対率	種牡馬	連対率	馬主	連対率
1	コウエイダイチ	室陽一朗	16.3%	吉田正美	12.2%	フサイチリシャール	10.0%	富田 藤男	13.7%
2	ヴィクトリアブーク	橋本直哉	22.9%	薮口一麻	21.4%	スウェプトオーヴァーボード	13.6%	竹下 佳利	25.0%
3	ヒナマル	菅原涼太	22.2%	長谷川忍	15.6%	グランプリボス	13.7%	爲永 良弘	20.8%
4	ポピン	中島良美	8.0%	内野健二	14.7%	キングヘイロー	12.2%	長橋 秀雄	11.1%
5	ゴールドボード	赤津和希	13.5%	箕輪武	14.8%	ベークアバド	3.5%	齊藤 光由	9.3%
6	ラヴアンドゲーム	高橋哲也	20.0%	酒井一則	8.8%	ダイワメジャー	6.1%	瀬戸 竜男	8.5%
7	チェンマイルージュ	加藤和博	26.7%	鈴木勝文	0.0%	ワークフォース	0.0%	石井 啓之	9.1%
8	ピノゼン	新原周馬	30.0%	野口孝	14.9%	トーセンジョーダン	22.4%	松井 光夫	24.2%
9	フライトメモリア	藤江 渉	16.4%	川村守男	12.5%	パイロ	21.4%	石井 啓之	9.1%
10	モンスタープリンス	半澤慶実	7.0%	工藤伸輔	22.2%	グラスワンダー	72.7%	北原 大史	24.2%
11	レイリアン	國分祐仁	4.4%	富田敏男	10.6%	アサクサキングス	4.2%	富田 藤男	13.7%
12	ヘデラ	秋元耕成	11.7%	箕輪武	14.8%	キングズベスト	17.7%	齊藤 光由	9.3%

複勝率

馬番	馬名	騎手	複勝率	調教師	複勝率	種牡馬	複勝率	馬主	複勝率
1	コウエイダイチ	室陽一朗	24.5%	吉田正美	13.3%	フサイチリシャール	12.5%	富田 藤男	20.8%
2	ヴィクトリアブーク	橋本直哉	30.9%	薮口一麻	28.6%	スウェプトオーヴァーボード	15.9%	竹下 佳利	25.0%
3	ヒナマル	菅原涼太	33.3%	長谷川忍	25.3%	グランプリボス	23.5%	爲永 良弘	31.3%
4	ポピン	中島良美	13.6%	内野健二	25.0%	キングヘイロー	29.3%	長橋 秀雄	26.7%
5	ゴールドボード	赤津和希	16.9%	箕輪武	24.6%	ベークアバド	8.8%	齊藤 光由	16.3%
6	ラヴアンドゲーム	高橋哲也	25.0%	酒井一則	17.2%	ダイワメジャー	15.2%	瀬戸 竜男	17.0%
7	チェンマイルージュ	加藤和博	34.5%	鈴木勝文	3.4%	ワークフォース	0.0%	石井 啓之	12.1%
8	ピノゼン	新原周馬	35.0%	野口孝	26.1%	トーセンジョーダン	25.9%	松井 光夫	30.3%
9	フライトメモリア	藤江 渉	26.9%	川村守男	16.7%	パイロ	31.4%	石井 啓之	12.1%
10	モンスタープリンス	半澤慶実	11.6%	工藤伸輔	35.4%	グラスワンダー	77.3%	北原 大史	29.7%
11	レイリアン	國分祐仁	6.7%	富田敏男	18.3%	アサクサキングス	12.5%	富田 藤男	20.8%
12	ヘデラ	秋元耕成	22.5%	箕輪武	24.6%	キングズベスト	29.0%	齊藤 光由	16.3%

2023年4月25日 1回2日 浦和 1R

浦和800ラウンド C3

選抜馬イ (12:20発走)

騎手+種牡馬

馬番	馬名	合算
10	モンスタープリンス	26.2%
9	フライトメモリア	12.4%
3	ヒナマル	12.3%
8	ピノゼン	11.8%
12	ヘデラ	8.4%
4	ポピン	7.2%
2	ヴィクトリアブーケ	7.1%
7	チェンマイルージュ	6.0%
1	コウエイダイチ	5.6%
6	ラヴアンドゲーム	4.0%
11	レイリアン	2.1%
5	ゴールドボード	0.6%

2023年4月25日

浦和2R ランチタイムチャレンジ

テクニカル6

ptn3

馬連決着率			3連複決着率		
上位3頭	上位6頭	上位9頭	上位3頭	上位6頭	上位9頭
27%	65%	86%	6%	44%	75%

◆推定オッズ&推定確率

馬番	オッズ	馬名	勝率	連対率	複勝率	単回収値	複回収値
1	166.7	ウィンターソング	0.6%	1.7%	3.2%	62	47
2	23.3	マッドアゼリア	4.3%	11.8%	21.6%	101	91
3	14.3	バクスロマーナ	7.0%	15.1%	26.9%	103	74
4	10.9	クラダイリン	9.2%	21.5%	35.5%	86	80
5	5.0	ロックオンファルコ	20.0%	43.7%	55.5%	74	78
6	23.3	マキシマムベット	4.3%	10.0%	19.2%	80	66
7	2.8	シンデレラサマー	35.4%	56.7%	69.7%	90	90
8	62.5	アークステート	1.6%	4.1%	8.8%	94	73
9	41.7	エアファールング	2.4%	6.0%	14.1%	72	76
10	66.7	エマーブルクラス	1.5%	5.0%	10.0%	60	75
11	6.8	シンドバッド	14.7%	32.2%	47.5%	86	80
12	166.7	ハッサクサン	0.6%	1.4%	2.7%	37	38

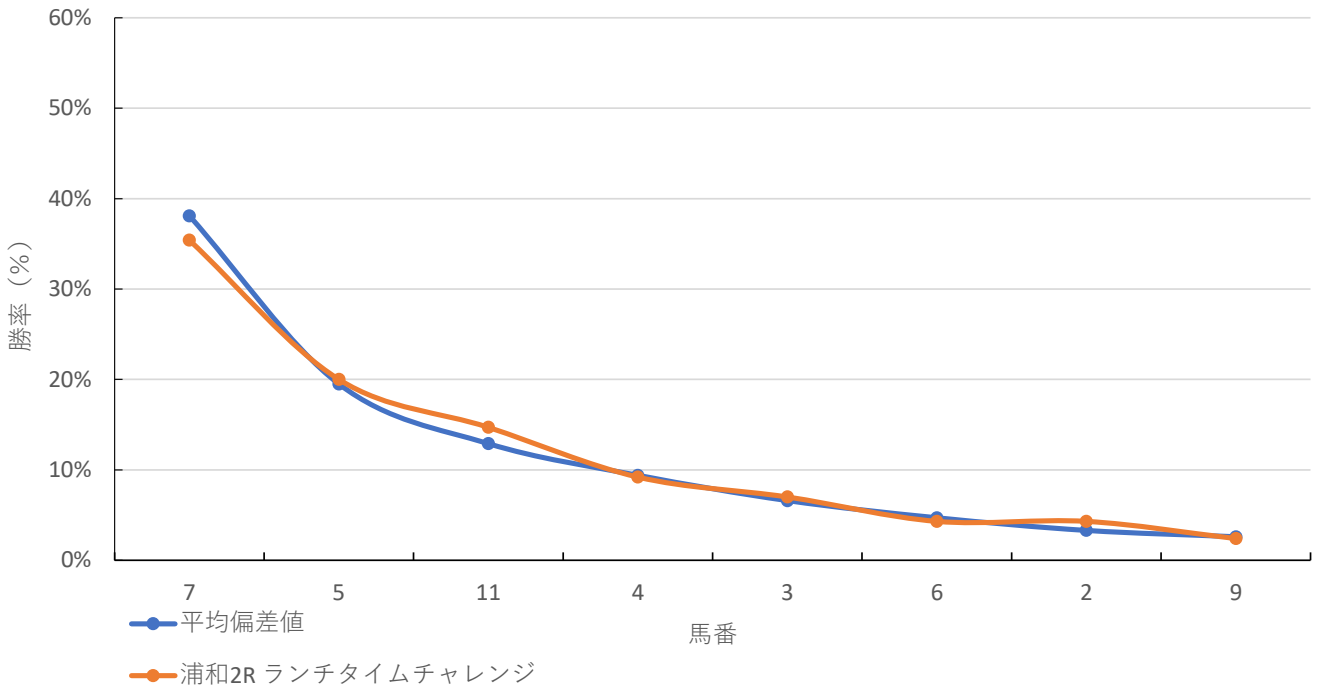
◆推定馬連オッズ&推定決着率

◆推定3連複オッズ&推定決着率

馬番	オッズ	推定決着率	馬番	オッズ	推定決着率
5-7	5.4	18.6%	5-7-11	8.4	11.9%
7-11	7.8	12.8%	4-5-7	12.1	8.2%
5-11	11.8	8.4%	4-7-11	17.0	5.9%
4-7	12.6	7.9%	3-5-7	19.2	5.2%
4-5	17.7	5.6%	4-5-11	26.7	3.7%
3-7	19.5	5.1%	5-6-7	26.9	3.7%
4-11	24.1	4.2%	3-7-11	28.1	3.6%
2-7	24.9	4.0%	2-5-7	29.9	3.3%
3-5	25.3	4.0%	3-4-7	37.6	2.7%
6-7	29.4	3.4%	6-7-11	39.3	2.5%

※実オッズが推定オッズより高いと期待値が100%を超えます

浦和2R ランチタイムチャレンジ



2023年4月25日 1回2日 浦和 2R

ランチタイムチャレンジ 3歳 3歳 三 四 209.0万以上 292.0万未満 (12:50発走)

ダート・左 1400m

勝率

馬番	馬名	騎手	勝率	調教師	勝率	種牡馬	勝率	馬主	勝率
1	ウィンターソング	見越 彬央	4.8%	入口 由美子	4.0%	ラニ	14.0%	田頭 勇貴	9.3%
2	マッドアゼリア	池谷 匠翔	7.3%	山田 質	7.4%	マジスティックウォリアー	13.3%	大越 徹朗	0.0%
3	バクスロマーナ	新原 周馬	9.1%	武井 和美	6.8%	ネロ	33.3%	酒井 孝敏	10.4%
4	クラダイリン	山崎 誠士	10.2%	長谷川 忍	4.8%	ベルシャザール	8.6%	倉見 利弘	7.4%
5	ロックオンファルコ	町田 直希	7.9%	内田 勝義	14.9%	スマートファルコン	11.3%	宮崎 俊也	0.0%
6	マキシマムベット	野畑 凌	7.9%	佐藤 博紀	3.8%	ヤマカツエース	0.0%	岡田 隆寛	0.0%
7	シンデレラサマー	森 泰斗	24.9%	高月 賢一	18.0%	エスポワールシチー	13.2%	松本 雅彦	0.0%
8	アークステート	室 陽一朗	11.0%	新井 健児	20.0%	シルバーステート	25.0%	A H C	0.0%
9	エアファールング	岡田 大	5.2%	山越 光	4.9%	ディスクリートキャット	9.9%	江川 伸夫	8.1%
10	エマーブルクラス	加藤 和博	6.0%	薮口 一麻	5.1%	パイロ	11.7%	太盛	6.0%
11	シンドバッド	和田 謙治	15.0%	小久保 智	23.6%	ルーラーシップ	8.0%	H i m R o c k R a c i n	0.0%
12	ハッサクサン	秋元 耕成	4.9%	水野 貴史	9.1%	コパノリッキー	11.1%	是枝 浩平	25.0%

連対率

馬番	馬名	騎手	連対率	調教師	連対率	種牡馬	連対率	馬主	連対率
1	ウィンターソング	見越 彬央	9.4%	入口 由美子	4.0%	ラニ	24.6%	田頭 勇貴	17.1%
2	マッドアゼリア	池谷 匠翔	14.6%	山田 質	17.3%	マジスティックウォリアー	28.0%	大越 徹朗	9.1%
3	バクスロマーナ	新原 周馬	13.6%	武井 和美	17.8%	ネロ	50.0%	酒井 孝敏	17.6%
4	クラダイリン	山崎 誠士	22.5%	長谷川 忍	11.9%	ベルシャザール	17.6%	倉見 利弘	18.9%
5	ロックオンファルコ	町田 直希	16.1%	内田 勝義	26.2%	スマートファルコン	21.8%	宮崎 俊也	0.0%
6	マキシマムベット	野畑 凌	13.2%	佐藤 博紀	21.3%	ヤマカツエース	0.0%	岡田 隆寛	25.0%
7	シンデレラサマー	森 泰斗	43.4%	高月 賢一	30.6%	エスポワールシチー	23.1%	松本 雅彦	20.0%
8	アークステート	室 陽一朗	18.6%	新井 健児	30.0%	シルバーステート	25.0%	A H C	7.7%
9	エアファールング	岡田 大	11.3%	山越 光	12.7%	ディスクリートキャット	19.8%	江川 伸夫	18.5%
10	エマーブルクラス	加藤 和博	13.7%	薮口 一麻	13.1%	パイロ	20.9%	太盛	18.0%
11	シンドバッド	和田 謙治	26.2%	小久保 智	39.4%	ルーラーシップ	16.8%	H i m R o c k R a c i n	0.0%
12	ハッサクサン	秋元 耕成	11.3%	水野 貴史	17.8%	コパノリッキー	22.2%	是枝 浩平	25.0%

複勝率

馬番	馬名	騎手	複勝率	調教師	複勝率	種牡馬	複勝率	馬主	複勝率
1	ウィンターソング	見越 彬央	16.1%	入口 由美子	12.0%	ラニ	29.8%	田頭 勇貴	24.0%
2	マッドアゼリア	池谷 匠翔	19.5%	山田 質	19.8%	マジスティックウォリアー	44.0%	大越 徹朗	18.2%
3	バクスロマーナ	新原 周馬	25.8%	武井 和美	23.3%	ネロ	50.0%	酒井 孝敏	23.4%
4	クラダイリン	山崎 誠士	34.0%	長谷川 忍	20.0%	ベルシャザール	24.1%	倉見 利弘	24.2%
5	ロックオンファルコ	町田 直希	27.7%	内田 勝義	37.6%	スマートファルコン	31.5%	宮崎 俊也	0.0%
6	マキシマムベット	野畑 凌	21.1%	佐藤 博紀	32.5%	ヤマカツエース	0.0%	岡田 隆寛	25.0%
7	シンデレラサマー	森 泰斗	56.2%	高月 賢一	42.2%	エスポワールシチー	33.5%	松本 雅彦	40.0%
8	アークステート	室 陽一朗	31.4%	新井 健児	30.0%	シルバーステート	31.3%	A H C	15.4%
9	エアファールング	岡田 大	16.9%	山越 光	19.7%	ディスクリートキャット	34.1%	江川 伸夫	31.5%
10	エマーブルクラス	加藤 和博	21.5%	薮口 一麻	20.4%	パイロ	28.2%	太盛	27.9%
11	シンドバッド	和田 謙治	37.1%	小久保 智	50.2%	ルーラーシップ	27.2%	H i m R o c k R a c i n	0.0%
12	ハッサクサン	秋元 耕成	16.4%	水野 貴史	26.6%	コパノリッキー	31.1%	是枝 浩平	25.0%

2023年4月25日 1回2日 浦和 2R

ランチタイムチャレンジ 3歳 3歳 三 四

209.0万以上 292.0万未満 (12:50発走)

騎手+種牡馬

馬番	馬名	合算
3	バクスロマーナ	21.2%
7	シンデレラサマー	19.1%
8	アークステート	18.0%
11	シンドバッド	11.5%
2	マッドアゼリア	10.3%
5	ロックオンファルコ	9.6%
1	ウィンターソング	9.4%
4	クラダイリン	9.4%
10	エマーブルクラス	8.8%
12	ハッサクサン	8.0%
9	エアファールング	7.6%
6	マキシマムベット	3.9%

2023年4月25日

R 3歳 三四 209.0万以上 292.0万

テクニカル6

ptn2

馬連決着率			3連複決着率		
上位3頭	上位6頭	上位9頭	上位3頭	上位6頭	上位9頭
21%	61%	83%	5%	39%	72%

◆推定オッズ&推定確率

馬番	オッズ	馬名	勝率	連対率	複勝率	単回収値	複回収値
1	18.5	コンパルティール	5.4%	13.3%	23.3%	66	66
2	9.2	ワールドバトル	10.9%	22.5%	37.4%	83	77
3	12.7	リュウノファントム	7.9%	19.3%	30.3%	82	76
4	5.4	コスモスミッチー	18.4%	38.3%	55.0%	79	82
5	166.7	シナノフローレンス	0.6%	1.7%	3.2%	62	47
6	62.5	ミヤジミニー	1.6%	4.1%	8.8%	94	73
7	23.3	イエローエイト	4.3%	11.8%	21.6%	101	91
8	66.7	ブリエロード	1.5%	5.0%	10.0%	60	75
9	9.1	アンジュブースター	11.0%	25.3%	39.6%	78	73
10	166.7	アメリカンライト	0.6%	1.4%	2.7%	37	38
11	41.7	ハレノチアラシ	2.4%	6.0%	14.1%	72	76
12	3.9	エンジェルリッター	25.7%	46.6%	57.8%	79	82

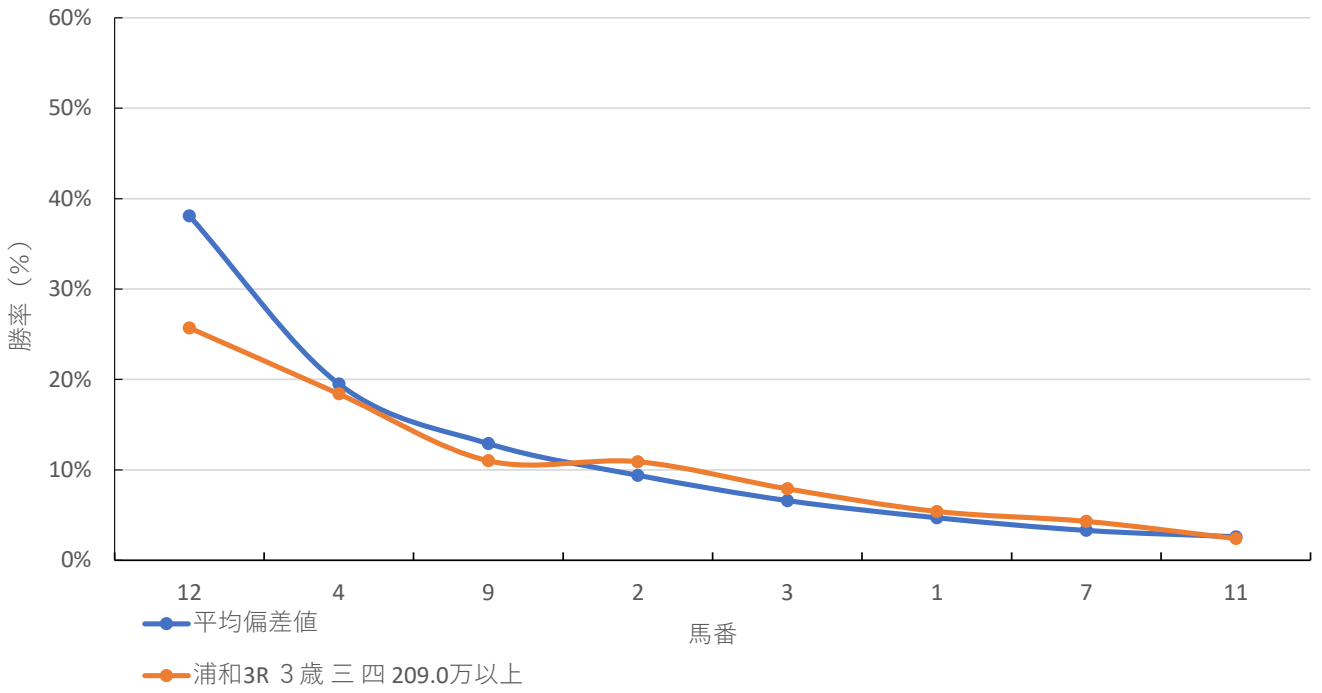
◆推定馬連オッズ&推定決着率

◆推定3連複オッズ&推定決着率

馬番	オッズ	推定決着率	馬番	オッズ	推定決着率
4-12	7.5	13.4%	4-9-12	12.2	8.2%
9-12	12.1	8.3%	2-4-12	14.0	7.1%
2-12	14.7	6.8%	3-4-12	20.8	4.8%
4-9	17.2	5.8%	2-9-12	23.4	4.3%
3-12	18.5	5.4%	1-4-12	27.0	3.7%
2-4	19.3	5.2%	2-4-9	30.7	3.3%
3-4	22.5	4.4%	3-9-12	36.0	2.8%
1-12	26.9	3.7%	4-7-12	36.4	2.7%
2-9	29.3	3.4%	2-3-12	38.2	2.6%
7-12	30.3	3.3%	1-9-12	46.9	2.1%

※実オッズが推定オッズより高いと期待値が100%を超えます

浦和3R 3歳三四 209.0万以上 292.0万未満



2023年4月25日 1回2日 浦和 3R

3歳 3歳 三 四 209.0万以上 292.0万未満 (13:20発走)

ダート・左 1400m

勝率

馬番	馬名	騎手	勝率	調教師	勝率	種牡馬	勝率	馬主	勝率
1	コンバルティール	木間塚 龍馬	6.9%	川村 守男	4.7%	ベストウォーリア	0.0%	福地 幸一	0.0%
2	ワールドバトル	石崎 駿	13.5%	海馬沢 司	7.8%	トゥザワールド	3.1%	神田 貢典	0.0%
3	リュウノファントム	高橋 哲也	3.9%	野口 孝	8.4%	モンテロソ	8.9%	蓑島 竜一	7.5%
4	コスモスミッチー	山崎 誠士	10.2%	田辺 陽一	6.0%	マジスティックウォリアー	13.3%	茂木 国久	0.0%
5	シナノフローレンス	赤津 和希	2.7%	岡田 一男	7.5%	ミッキーロケット	0.0%	小林 和義	16.7%
6	ミヤジミニ	中島 良美	3.4%	田辺 陽一	6.0%	ミッキーアイル	18.5%	酒井 孝敏	10.4%
7	イエローエイト	七夕 裕次郎	4.7%	川島 豊	6.0%	ダンカーク	8.2%	ファーストビジョン	7.0%
8	プリエロード	野畑 凌	7.9%	平田 正一	7.7%	ミッキーロケット	0.0%	吉田 郁実	0.0%
9	アンジュプースター	森 泰斗	24.9%	小久保 智	23.6%	ディスクリートキャット	9.9%	竹下 浩一	36.4%
10	アメリカンライト	増田 充宏	7.3%	加藤 誠一	0.0%	アメリカンペイトリオット	2.7%	吉岡 泰治	10.9%
11	ハレノチアラシ	藤江 渉	5.7%	山田 質	7.4%	セイントアレックス	6.5%	清水 ゆみ子	0.0%
12	エンジェルリッター	町田 直希	7.9%	内田 勝義	14.9%	ファインニードル	0.0%	岡本 真二	0.0%

連対率

馬番	馬名	騎手	連対率	調教師	連対率	種牡馬	連対率	馬主	連対率
1	コンバルティール	木間塚 龍馬	13.8%	川村 守男	12.1%	ベストウォーリア	6.7%	福地 幸一	0.0%
2	ワールドバトル	石崎 駿	22.9%	海馬沢 司	14.5%	トゥザワールド	13.1%	神田 貢典	0.0%
3	リュウノファントム	高橋 哲也	9.1%	野口 孝	15.3%	モンテロソ	17.2%	蓑島 竜一	19.4%
4	コスモスミッチー	山崎 誠士	22.5%	田辺 陽一	9.6%	マジスティックウォリアー	28.0%	茂木 国久	0.0%
5	シナノフローレンス	赤津 和希	9.2%	岡田 一男	15.0%	ミッキーロケット	9.1%	小林 和義	29.6%
6	ミヤジミニ	中島 良美	9.0%	田辺 陽一	9.6%	ミッキーアイル	25.9%	酒井 孝敏	17.6%
7	イエローエイト	七夕 裕次郎	12.2%	川島 豊	12.1%	ダンカーク	13.5%	ファーストビジョン	15.0%
8	プリエロード	野畑 凌	13.2%	平田 正一	10.8%	ミッキーロケット	9.1%	吉田 郁実	0.0%
9	アンジュプースター	森 泰斗	43.4%	小久保 智	39.4%	ディスクリートキャット	19.8%	竹下 浩一	54.5%
10	アメリカンライト	増田 充宏	15.3%	加藤 誠一	0.0%	アメリカンペイトリオット	13.5%	吉岡 泰治	21.9%
11	ハレノチアラシ	藤江 渉	15.1%	山田 質	17.3%	セイントアレックス	12.9%	清水 ゆみ子	0.0%
12	エンジェルリッター	町田 直希	16.1%	内田 勝義	26.2%	ファインニードル	0.0%	岡本 真二	0.0%

複勝率

馬番	馬名	騎手	複勝率	調教師	複勝率	種牡馬	複勝率	馬主	複勝率
1	コンバルティール	木間塚 龍馬	24.1%	川村 守男	18.4%	ベストウォーリア	13.3%	福地 幸一	0.0%
2	ワールドバトル	石崎 駿	30.2%	海馬沢 司	24.3%	トゥザワールド	19.4%	神田 貢典	0.0%
3	リュウノファントム	高橋 哲也	15.6%	野口 孝	24.0%	モンテロソ	26.0%	蓑島 竜一	30.1%
4	コスモスミッチー	山崎 誠士	34.0%	田辺 陽一	19.3%	マジスティックウォリアー	44.0%	茂木 国久	0.0%
5	シナノフローレンス	赤津 和希	15.9%	岡田 一男	21.2%	ミッキーロケット	22.7%	小林 和義	38.9%
6	ミヤジミニ	中島 良美	16.0%	田辺 陽一	19.3%	ミッキーアイル	37.0%	酒井 孝敏	23.4%
7	イエローエイト	七夕 裕次郎	19.8%	川島 豊	19.4%	ダンカーク	20.6%	ファーストビジョン	23.2%
8	プリエロード	野畑 凌	21.1%	平田 正一	18.5%	ミッキーロケット	22.7%	吉田 郁実	0.0%
9	アンジュプースター	森 泰斗	56.2%	小久保 智	50.2%	ディスクリートキャット	34.1%	竹下 浩一	68.2%
10	アメリカンライト	増田 充宏	20.7%	加藤 誠一	20.0%	アメリカンペイトリオット	18.9%	吉岡 泰治	29.7%
11	ハレノチアラシ	藤江 渉	25.6%	山田 質	19.8%	セイントアレックス	22.6%	清水 ゆみ子	0.0%
12	エンジェルリッター	町田 直希	27.7%	内田 勝義	37.6%	ファインニードル	0.0%	岡本 真二	0.0%

2023年4月25日 1回2日 浦和 3R

3歳 3歳 三 四 209.0万以上 292.0万未満 (13:20発走)

騎手+種牡馬

馬番	馬名	合算
9	アンジュブースター	17.4%
4	コスモスミッチー	11.7%
6	ミヤジミニー	10.9%
2	ワールドバトル	8.3%
7	イエローエイト	6.4%
3	リュウノファントム	6.4%
11	ハレノチアラシ	6.1%
10	アメリカンライト	5.0%
8	ブリエロード	3.9%
12	エンジェルリッター	3.9%
1	コンパルティール	3.4%
5	シナノフローレンス	1.4%

2023年4月25日 浦和4R C3 九 C3 十

テクニカル6 ptn3

馬連決着率			3連複決着率		
上位3頭	上位6頭	上位9頭	上位3頭	上位6頭	上位9頭
27%	65%	86%	6%	44%	75%

◆推定オッズ&推定確率

馬番	オッズ	馬名	勝率	連対率	複勝率	単回収値	複回収値
1	23.3	プランタンヴェール	4.3%	11.8%	21.6%	101	91
2	13.0	サンハンツビル	7.7%	19.2%	30.9%	71	71
3	14.3	クオーレカルド	7.0%	15.1%	26.9%	103	74
4	76.9	スマイルジーニアス	1.3%	4.7%	9.4%	81	72
5	25.0	ノブカナロア	4.0%	8.9%	11.9%	135	99
6	166.7	ゴールドスペンサー	0.6%	1.7%	3.2%	62	47
7	11.0	トリテレイア	9.1%	23.2%	37.0%	94	78
8	6.8	ロッカーモーション	14.8%	32.9%	48.3%	79	80
9	21.3	ラウズアップ	4.7%	12.0%	18.8%	106	97
10	21.7	ハクサンバレー	4.6%	9.9%	21.1%	91	88
11	23.3	アミン	4.3%	10.0%	19.2%	80	66
12	1.6	ラキエストバイオ	62.3%	80.0%	86.6%	87	94

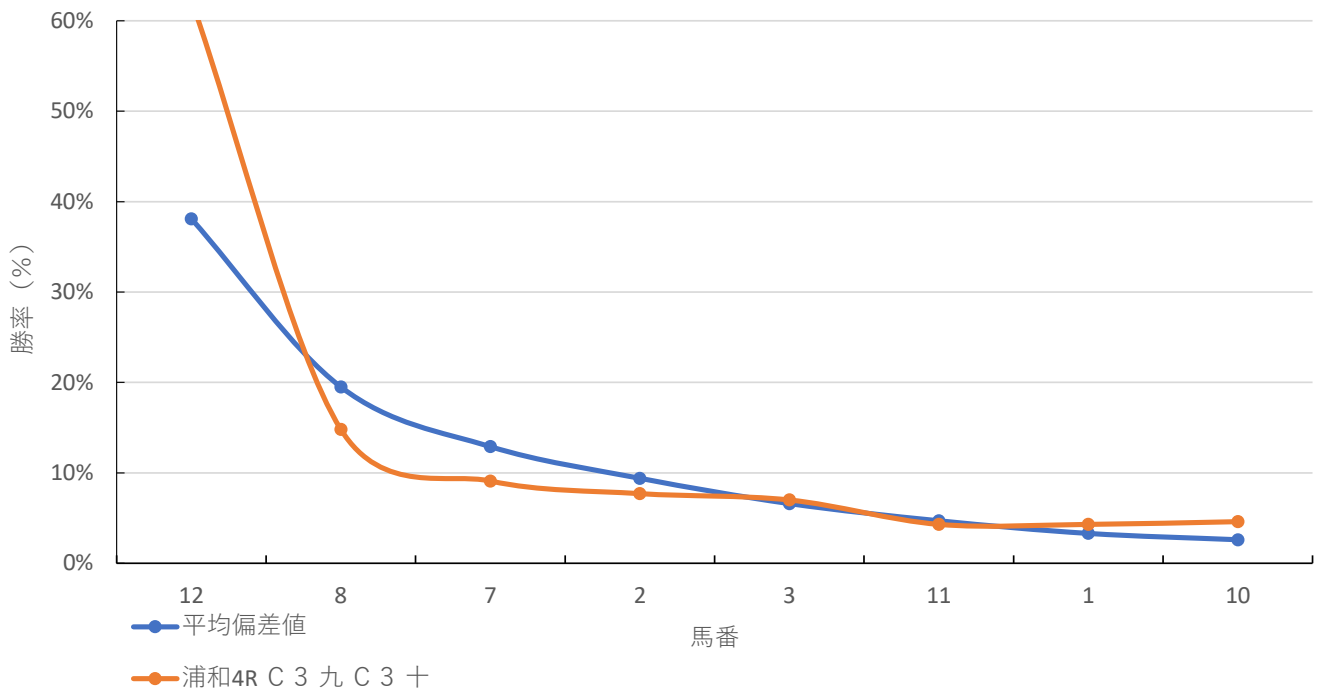
◆推定馬連オッズ&推定決着率

◆推定3連複オッズ&推定決着率

馬番	オッズ	推定決着率	馬番	オッズ	推定決着率
8-12	5.1	19.7%	7-8-12	9.9	10.1%
7-12	7.7	13.0%	2-8-12	12.9	7.8%
2-12	10.0	10.0%	3-8-12	17.8	5.6%
3-12	13.8	7.2%	2-7-12	20.2	5.0%
1-12	17.7	5.7%	8-11-12	24.9	4.0%
11-12	20.8	4.8%	1-8-12	27.7	3.6%
7-8	21.8	4.6%	3-7-12	29.0	3.4%
2-8	26.4	3.8%	2-3-12	34.7	2.9%
3-8	33.5	3.0%	7-11-12	40.6	2.5%
2-7	37.4	2.7%	2-7-8	45.3	2.2%

※実オッズが推定オッズより高いと期待値が100%を超えます

浦和4R C 3 九 C 3 十



2023年4月25日 1回2日 浦和 4R

C3 九 C3 + (13:50発走)

ダート・左 1400m

勝率

馬番	馬名	騎手	勝率	調教師	勝率	種牡馬	勝率	馬主	勝率
1	ブランタンヴェール	七夕 裕次郎	4.7%	平山 真希	10.8%	ワークフォース	7.3%	清宮 義男	0.0%
2	サンハンツビル	秋元 耕成	4.9%	鈴木 勝文	6.0%	アサクサキングス	4.8%	石井 啓之	4.8%
3	クオーレカルド	新原 周馬	9.1%	内田 勝義	14.9%	タイムパラドックス	4.1%	レックス	19.1%
4	スマイルジーニャス	見越 彬央	4.8%	鹿沼 良和	6.7%	シンボリクリスエス	11.1%	今中 俊平	16.0%
5	ノブカナロア	室 陽一朗	11.0%	小久保 智	23.6%	ロードカナロア	14.8%	前田 巨輝	25.0%
6	ゴールドスベンサー	岡田 大	5.2%	吉田 正美	2.1%	バドトロワ	9.5%	厚澤 保明	4.8%
7	トリテレイア	森 泰斗	24.9%	箕輪 武	7.1%	ローレルゲレイロ	13.3%	安部 重夫	6.7%
8	ロッカーモーション	橋本 直哉	8.9%	内野 健二	9.3%	トーセンジョーダン	6.6%	JPN技研	10.9%
9	ラウズアップ	藤江 渉	5.7%	入口 由美子	4.0%	サンカルロ	0.0%	花房 崇明	0.0%
10	ハクサンパレー	加藤 和博	6.0%	薮口 一麻	5.1%	シルポート	10.1%	谷口 祐人	7.5%
11	アミン	中島 良美	3.4%	富田 敏男	2.2%	ストロングリターン	8.3%	富田 藤男	2.1%
12	ラキエストバイオ	笹川 翼	15.4%	新井 清重	22.4%	バイオ	11.7%	バイオ	22.5%

連対率

馬番	馬名	騎手	連対率	調教師	連対率	種牡馬	連対率	馬主	連対率
1	ブランタンヴェール	七夕 裕次郎	12.2%	平山 真希	22.7%	ワークフォース	19.7%	清宮 義男	23.5%
2	サンハンツビル	秋元 耕成	11.3%	鈴木 勝文	11.2%	アサクサキングス	9.5%	石井 啓之	10.8%
3	クオーレカルド	新原 周馬	13.6%	内田 勝義	26.2%	タイムパラドックス	9.2%	レックス	33.6%
4	スマイルジーニャス	見越 彬央	9.4%	鹿沼 良和	15.8%	シンボリクリスエス	24.0%	今中 俊平	36.0%
5	ノブカナロア	室 陽一朗	18.6%	小久保 智	39.4%	ロードカナロア	33.1%	前田 巨輝	47.5%
6	ゴールドスベンサー	岡田 大	11.3%	吉田 正美	5.7%	バドトロワ	15.5%	厚澤 保明	11.5%
7	トリテレイア	森 泰斗	43.4%	箕輪 武	15.1%	ローレルゲレイロ	21.7%	安部 重夫	20.0%
8	ロッカーモーション	橋本 直哉	17.6%	内野 健二	18.9%	トーセンジョーダン	17.9%	JPN技研	20.3%
9	ラウズアップ	藤江 渉	15.1%	入口 由美子	4.0%	サンカルロ	5.6%	花房 崇明	0.0%
10	ハクサンパレー	加藤 和博	13.7%	薮口 一麻	13.1%	シルポート	15.9%	谷口 祐人	9.4%
11	アミン	中島 良美	9.0%	富田 敏男	5.1%	ストロングリターン	19.6%	富田 藤男	5.6%
12	ラキエストバイオ	笹川 翼	30.8%	新井 清重	38.0%	バイオ	20.9%	バイオ	27.5%

複勝率

馬番	馬名	騎手	複勝率	調教師	複勝率	種牡馬	複勝率	馬主	複勝率
1	ブランタンヴェール	七夕 裕次郎	19.8%	平山 真希	33.7%	ワークフォース	27.0%	清宮 義男	35.3%
2	サンハンツビル	秋元 耕成	16.4%	鈴木 勝文	20.3%	アサクサキングス	20.6%	石井 啓之	16.9%
3	クオーレカルド	新原 周馬	25.8%	内田 勝義	37.6%	タイムパラドックス	22.4%	レックス	47.3%
4	スマイルジーニャス	見越 彬央	16.1%	鹿沼 良和	22.5%	シンボリクリスエス	34.0%	今中 俊平	44.0%
5	ノブカナロア	室 陽一朗	31.4%	小久保 智	50.2%	ロードカナロア	45.1%	前田 巨輝	70.0%
6	ゴールドスベンサー	岡田 大	16.9%	吉田 正美	9.7%	バドトロワ	22.4%	厚澤 保明	16.4%
7	トリテレイア	森 泰斗	56.2%	箕輪 武	25.9%	ローレルゲレイロ	30.1%	安部 重夫	20.0%
8	ロッカーモーション	橋本 直哉	26.5%	内野 健二	28.0%	トーセンジョーダン	27.5%	JPN技研	31.3%
9	ラウズアップ	藤江 渉	25.6%	入口 由美子	12.0%	サンカルロ	22.2%	花房 崇明	33.3%
10	ハクサンパレー	加藤 和博	21.5%	薮口 一麻	20.4%	シルポート	23.2%	谷口 祐人	15.1%
11	アミン	中島 良美	16.0%	富田 敏男	8.8%	ストロングリターン	27.1%	富田 藤男	9.1%
12	ラキエストバイオ	笹川 翼	42.8%	新井 清重	51.5%	バイオ	28.2%	バイオ	42.5%

2023年4月25日 1回2日 浦和 4R

C3 九 C3 + (13:50発走)

騎手+種牡馬

馬番	馬名	合算
7	トリテレイア	19.1%
12	ラキエストパイオ	13.6%
5	ノブカナロア	12.9%
10	ハクサンパレー	8.1%
4	スマイルジーニアス	7.9%
8	ロッカーモーション	7.7%
6	ゴールドスペンサー	7.4%
3	クオーレカルド	6.6%
1	ブランタンヴェール	6.0%
11	アミン	5.8%
2	サンハンツビル	4.9%
9	ラウズアップ	2.8%

2023年4月25日	浦和5R C3 九 C3 十
------------	----------------

テクニカル6	ptn2
--------	------

馬連決着率			3連複決着率		
上位3頭	上位6頭	上位9頭	上位3頭	上位6頭	上位9頭
21%	61%	83%	5%	39%	72%

◆推定オッズ&推定確率

馬番	オッズ	馬名	勝率	連対率	複勝率	単回収値	複回収値
1	200.0	フィラース	0.5%	2.4%	5.7%	45	77
2	10.9	ブリュイ	9.2%	21.5%	35.5%	86	80
3	166.7	ファーマスター	0.6%	1.7%	3.2%	62	47
4	18.5	キタマクフィー	5.4%	13.3%	23.3%	66	66
5	12.7	ホロシリダケ	7.9%	19.3%	30.3%	82	76
6	166.7	トーセンケイト	0.6%	1.5%	4.0%	36	53
7	9.1	アイスバーグアリー	11.0%	25.3%	39.6%	78	73
8	166.7	バジガクエブリン	0.6%	1.4%	2.7%	37	38
9	16.9	ラヴアンドヨウコ	5.9%	5.9%	23.5%	81	93
10	20.8	シュエットカズ	4.8%	13.5%	21.9%	66	68
11	5.4	ニットウナナ	18.4%	38.3%	55.0%	79	82
12	2.8	ビアンカグリーン	35.6%	57.0%	71.7%	74	86

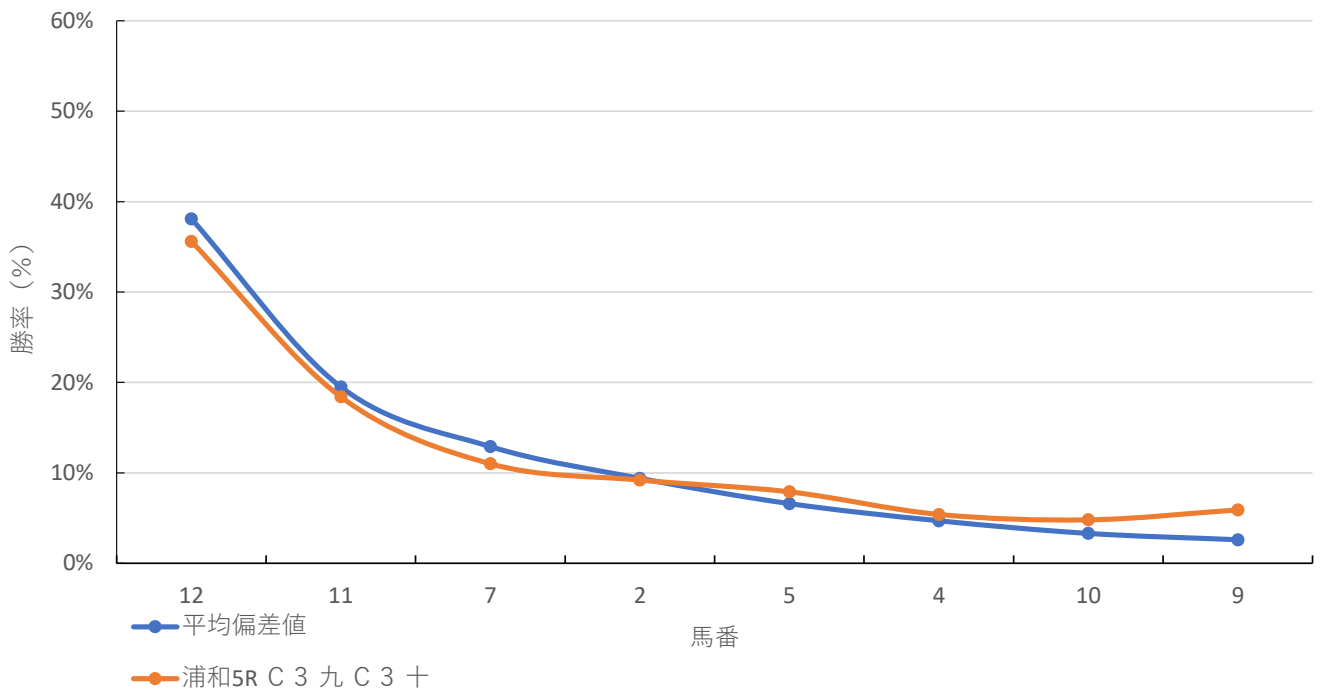
◆推定馬連オッズ&推定決着率

◆推定3連複オッズ&推定決着率

馬番	オッズ	推定決着率	馬番	オッズ	推定決着率
11-12	6.1	16.4%	7-11-12	9.9	10.2%
7-12	9.9	10.1%	2-11-12	11.9	8.4%
2-12	12.6	8.0%	5-11-12	16.7	6.0%
5-12	15.1	6.6%	2-7-12	19.8	5.0%
7-11	17.2	5.8%	4-11-12	21.8	4.6%
2-11	20.2	4.9%	10-11-12	28.9	3.5%
10-12	21.7	4.6%	5-7-12	29.1	3.4%
4-12	22.0	4.5%	2-7-11	32.3	3.1%
5-11	22.5	4.4%	2-5-12	32.4	3.1%
2-7	30.6	3.3%	4-7-12	37.8	2.6%

※実オッズが推定オッズより高いと期待値が100%を超えます

浦和5R C 3 九 C 3 十



2023年4月25日 1回2日 浦和 5R

C3 九 C3 + (14:20発走)

ダート・左 1500m

勝率

馬番	馬名	騎手	勝率	調教師	勝率	種牡馬	勝率	馬主	勝率
1	フィラース	秋元 耕成	5.1%	海馬沢 司	5.5%	シビルウォー	5.4%	ブルーエクウス	24.4%
2	ブリュイ	加藤 和博	7.5%	薮口 一麻	5.2%	ロードアルティマ	9.1%	谷野 健	33.3%
3	ファーマスター	中島 良美	3.4%	川村 守男	3.0%	スウェプトオーヴァーボード	4.9%	北原 大史	2.6%
4	キタマクフィー	七夕 裕次郎	1.3%	鹿沼 良和	7.3%	マクフィ	9.4%	北村 守彦	0.0%
5	ホロシリダケ	内田 利雄	4.7%	野口 孝	4.1%	シビルウォー	5.4%	宇田 昌隆	0.0%
6	トーセンケイト	半澤 慶実	1.8%	川村 守男	3.0%	トーセンファントム	0.0%	北原 大史	2.6%
7	アイスバーグアリー	佐藤 翔馬	0.0%	平山 真希	12.3%	ブラックタイド	7.5%	シグラップ・マネジメ	9.4%
8	バジガクエプリン	臼井 健太郎	5.6%	山中 尊徳	4.9%	ショウナンカンブ	4.8%	馬事学院	0.0%
9	ラヴアンドヨウコ	野畑 凌	5.0%	山崎 尋美	7.4%	カジノドライブ	5.6%	薪浦 亨	16.7%
10	シュウエットカズ	木間塚 龍馬	10.7%	矢内 博	13.3%	オールステイ	0.0%	石井 智	17.2%
11	ニットウナナ	新原 周馬	12.1%	林 隆之	17.1%	ゴールドヘイロー	0.0%	藤井 謙	25.0%
12	ピアンカグリーン	森 泰斗	25.3%	酒井 一則	4.3%	カネヒキリ	11.6%	荒川 将一	7.1%

連対率

馬番	馬名	騎手	連対率	調教師	連対率	種牡馬	連対率	馬主	連対率
1	フィラース	秋元 耕成	9.5%	海馬沢 司	13.6%	シビルウォー	8.1%	ブルーエクウス	31.1%
2	ブリュイ	加藤 和博	15.7%	薮口 一麻	12.1%	ロードアルティマ	15.2%	谷野 健	33.3%
3	ファーマスター	中島 良美	9.7%	川村 守男	9.4%	スウェプトオーヴァーボード	18.5%	北原 大史	7.8%
4	キタマクフィー	七夕 裕次郎	5.2%	鹿沼 良和	15.6%	マクフィ	15.6%	北村 守彦	0.0%
5	ホロシリダケ	内田 利雄	13.7%	野口 孝	11.9%	シビルウォー	8.1%	宇田 昌隆	4.9%
6	トーセンケイト	半澤 慶実	5.9%	川村 守男	9.4%	トーセンファントム	16.7%	北原 大史	7.8%
7	アイスバーグアリー	佐藤 翔馬	0.0%	平山 真希	21.7%	ブラックタイド	20.2%	シグラップ・マネジメ	15.1%
8	バジガクエプリン	臼井 健太郎	13.9%	山中 尊徳	17.1%	ショウナンカンブ	9.5%	馬事学院	9.1%
9	ラヴアンドヨウコ	野畑 凌	5.0%	山崎 尋美	17.9%	カジノドライブ	15.9%	薪浦 亨	16.7%
10	シュウエットカズ	木間塚 龍馬	14.3%	矢内 博	23.3%	オールステイ	0.0%	石井 智	27.6%
11	ニットウナナ	新原 周馬	15.2%	林 隆之	31.7%	ゴールドヘイロー	5.6%	藤井 謙	50.0%
12	ピアンカグリーン	森 泰斗	40.4%	酒井 一則	11.3%	カネヒキリ	20.2%	荒川 将一	7.1%

複勝率

馬番	馬名	騎手	複勝率	調教師	複勝率	種牡馬	複勝率	馬主	複勝率
1	フィラース	秋元 耕成	14.6%	海馬沢 司	24.1%	シビルウォー	18.9%	ブルーエクウス	37.8%
2	ブリュイ	加藤 和博	22.0%	薮口 一麻	19.0%	ロードアルティマ	24.2%	谷野 健	33.3%
3	ファーマスター	中島 良美	14.3%	川村 守男	15.5%	スウェプトオーヴァーボード	25.9%	北原 大史	17.2%
4	キタマクフィー	七夕 裕次郎	10.4%	鹿沼 良和	21.2%	マクフィ	31.3%	北村 守彦	8.3%
5	ホロシリダケ	内田 利雄	21.1%	野口 孝	23.4%	シビルウォー	18.9%	宇田 昌隆	22.0%
6	トーセンケイト	半澤 慶実	11.3%	川村 守男	15.5%	トーセンファントム	27.8%	北原 大史	17.2%
7	アイスバーグアリー	佐藤 翔馬	0.0%	平山 真希	31.3%	ブラックタイド	27.7%	シグラップ・マネジメ	18.9%
8	バジガクエプリン	臼井 健太郎	16.7%	山中 尊徳	24.4%	ショウナンカンブ	9.5%	馬事学院	18.2%
9	ラヴアンドヨウコ	野畑 凌	10.0%	山崎 尋美	32.6%	カジノドライブ	20.6%	薪浦 亨	33.3%
10	シュウエットカズ	木間塚 龍馬	21.4%	矢内 博	40.0%	オールステイ	0.0%	石井 智	31.0%
11	ニットウナナ	新原 周馬	24.2%	林 隆之	43.9%	ゴールドヘイロー	22.2%	藤井 謙	50.0%
12	ピアンカグリーン	森 泰斗	52.7%	酒井 一則	19.0%	カネヒキリ	30.2%	荒川 将一	14.3%

2023年4月25日 1回2日 浦和 5R

C3 九 C3 + (14:20発走)

騎手+種牡馬

馬番	馬名	合算
12	ピアンカグリーン	18.5%
2	ブリュイ	8.3%
11	ニットウナナ	6.1%
10	シュウエットカズ	5.4%
4	キタマクフィー	5.3%
9	ラヴアンドヨウコ	5.3%
1	フィラース	5.2%
8	バジカクエプリン	5.2%
5	ホロシリダケ	5.1%
3	ファーマスター	4.2%
7	アイスバーグアリー	3.8%
6	トーセンケイト	0.9%

2023年4月25日	浦和6R C 2 五 C 2 六
------------	------------------

テクニカル6	p4n4
--------	------

馬連決着率			3連複決着率		
上位3頭	上位6頭	上位9頭	上位3頭	上位6頭	上位9頭
32%	69%	88%	8%	48%	78%

◆推定オッズ&推定確率

馬番	オッズ	馬名	勝率	連対率	複勝率	単回収値	複回収値
1	2.8	オルオル	35.4%	56.7%	69.7%	90	90
2	13.0	フェルカド	7.7%	19.2%	30.9%	71	71
3	3.6	トワイライトドレス	27.6%	48.4%	63.0%	87	84
4	166.7	ゲンパチカガヤキ	0.6%	1.5%	4.0%	36	53
5	166.7	クー	0.6%	1.4%	2.7%	37	38
6	14.3	リュウキュウカリー	7.0%	15.1%	26.9%	103	74
7	23.3	ヴィオレントアズル	4.3%	11.8%	21.6%	101	91
8	9.1	ニシノマンテン	11.0%	25.3%	39.6%	78	73
9	41.7	ブルーインサニティ	2.4%	6.0%	14.1%	72	76
10	66.7	ミメウルワシ	1.5%	5.0%	10.0%	60	75
11	18.5	クニノキラメキ	5.4%	13.3%	23.3%	66	66

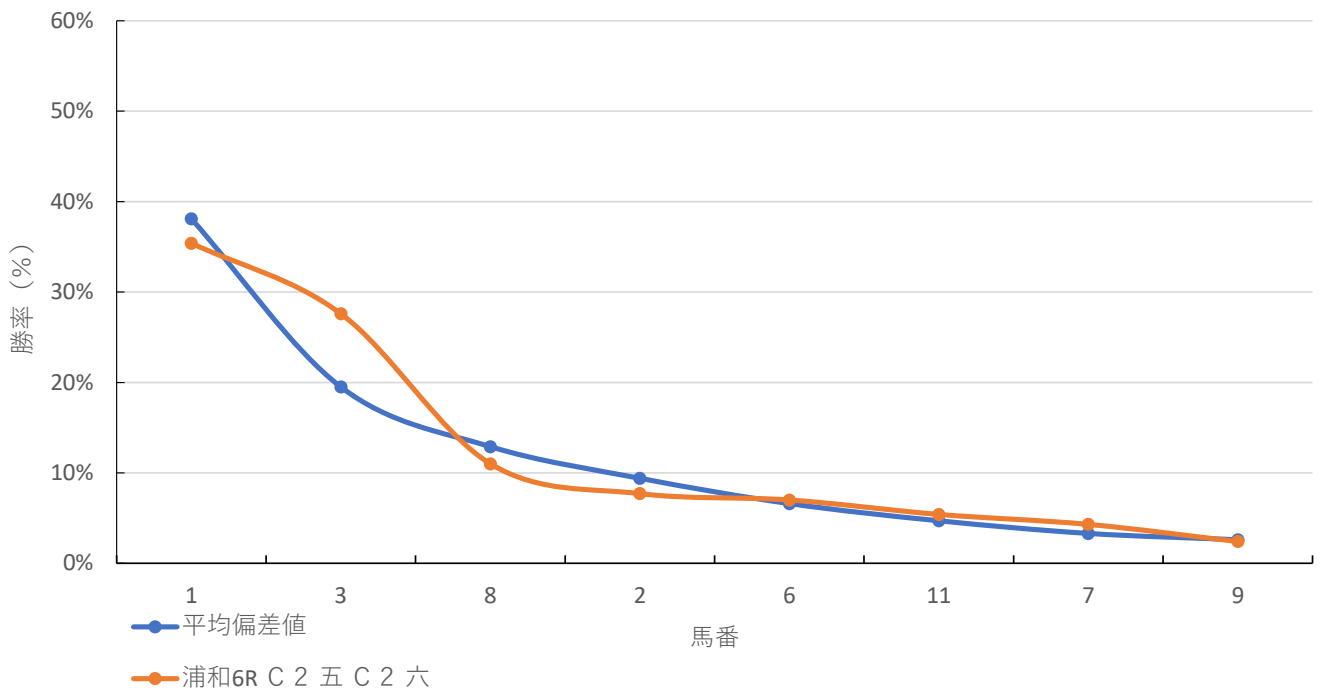
◆推定馬連オッズ&推定決着率

◆推定3連複オッズ&推定決着率

馬番	オッズ	推定決着率	馬番	オッズ	推定決着率
1-3	4.9	20.6%	1-3-8	8.8	11.3%
1-8	10.0	10.0%	1-2-3	12.3	8.1%
3-8	13.6	7.3%	1-3-6	16.9	5.9%
1-2	14.1	7.1%	1-3-11	19.5	5.1%
2-3	17.9	5.6%	1-2-8	23.5	4.3%
1-6	19.5	5.1%	1-3-7	26.4	3.8%
1-11	22.1	4.5%	2-3-8	32.4	3.1%
3-6	22.8	4.4%	1-6-8	33.7	3.0%
1-7	24.9	4.0%	1-8-11	38.9	2.6%
2-8	34.3	2.9%	1-2-6	43.2	2.3%

※実オッズが推定オッズより高いと期待値が100%を超えます

浦和6R C 2 五 C 2 六



2023年4月25日 1回2日 浦和 6R

C 2 五 C 2 六 (14:50発走)

ダート・左 1500m

勝率

馬番	馬名	騎手	勝率	調教師	勝率	種牡馬	勝率	馬主	勝率
1	オルオル	笹川 翼	15.6%	新井 清重	18.3%	バーディバーディ	0.0%	福原 聡	2.9%
2	フェルカド	見越 彬央	4.3%	野口 孝	4.1%	ハーツクライ	6.7%	福原 聡	2.9%
3	トワイライトドレス	室 陽一朗	6.0%	宇野木 博徳	11.5%	アジアエクスプレス	15.6%	村島 昭男	12.5%
4	ゲンパチカガヤキ	秋元 耕成	5.1%	小澤 宏次	11.2%	ハーツクライ	6.7%	岡本 育枝	9.1%
5	クー	高橋 哲也	2.8%	吉田 正美	2.6%	トビーズコーナー	8.7%	鈴木 正浩	0.0%
6	リュウキュウカリー	佐藤 翔馬	0.0%	宇野木 博徳	11.5%	サトノアラジン	16.7%	北原 大史	2.6%
7	ヴィオレントアズル	橋本 直哉	8.6%	平山 真希	12.3%	フェノメノ	6.7%	JPN技研	13.8%
8	ニシノマンテン	半澤 慶実	1.8%	川島 豊	5.1%	リーチザクラウン	10.5%	和氣 竜彦	8.7%
9	ブルーインサニティ	本田 正重	11.4%	工藤 伸輔	7.4%	ビッグアーサー	0.0%	西村 健	17.5%
10	ミメウルワシ	中島 良美	3.4%	山越 光	4.2%	フリオーソ	11.7%	江川 伸夫	14.1%
11	クニノキラメキ	西 啓太	2.0%	小久保 智	23.2%	ベルシャザール	10.3%	国田 正忠	0.0%

連対率

馬番	馬名	騎手	連対率	調教師	連対率	種牡馬	連対率	馬主	連対率
1	オルオル	笹川 翼	31.3%	新井 清重	30.3%	バーディバーディ	40.0%	福原 聡	11.4%
2	フェルカド	見越 彬央	8.3%	野口 孝	11.9%	ハーツクライ	10.5%	福原 聡	11.4%
3	トワイライトドレス	室 陽一朗	20.2%	宇野木 博徳	21.9%	アジアエクスプレス	28.1%	村島 昭男	50.0%
4	ゲンパチカガヤキ	秋元 耕成	9.5%	小澤 宏次	23.9%	ハーツクライ	10.5%	岡本 育枝	18.2%
5	クー	高橋 哲也	8.0%	吉田 正美	5.1%	トビーズコーナー	17.4%	鈴木 正浩	0.0%
6	リュウキュウカリー	佐藤 翔馬	0.0%	宇野木 博徳	21.9%	サトノアラジン	16.7%	北原 大史	7.8%
7	ヴィオレントアズル	橋本 直哉	18.2%	平山 真希	21.7%	フェノメノ	20.0%	JPN技研	17.2%
8	ニシノマンテン	半澤 慶実	5.9%	川島 豊	12.5%	リーチザクラウン	14.0%	和氣 竜彦	8.7%
9	ブルーインサニティ	本田 正重	23.8%	工藤 伸輔	18.0%	ビッグアーサー	0.0%	西村 健	35.0%
10	ミメウルワシ	中島 良美	9.7%	山越 光	8.7%	フリオーソ	22.1%	江川 伸夫	17.2%
11	クニノキラメキ	西 啓太	11.8%	小久保 智	36.6%	ベルシャザール	20.6%	国田 正忠	9.5%

複勝率

馬番	馬名	騎手	複勝率	調教師	複勝率	種牡馬	複勝率	馬主	複勝率
1	オルオル	笹川 翼	40.9%	新井 清重	45.1%	バーディバーディ	40.0%	福原 聡	20.0%
2	フェルカド	見越 彬央	15.9%	野口 孝	23.4%	ハーツクライ	21.0%	福原 聡	20.0%
3	トワイライトドレス	室 陽一朗	26.2%	宇野木 博徳	32.1%	アジアエクスプレス	37.5%	村島 昭男	50.0%
4	ゲンパチカガヤキ	秋元 耕成	14.6%	小澤 宏次	33.9%	ハーツクライ	21.0%	岡本 育枝	27.3%
5	クー	高橋 哲也	14.8%	吉田 正美	12.8%	トビーズコーナー	34.8%	鈴木 正浩	0.0%
6	リュウキュウカリー	佐藤 翔馬	0.0%	宇野木 博徳	32.1%	サトノアラジン	33.3%	北原 大史	17.2%
7	ヴィオレントアズル	橋本 直哉	27.1%	平山 真希	31.3%	フェノメノ	23.3%	JPN技研	41.4%
8	ニシノマンテン	半澤 慶実	11.3%	川島 豊	18.0%	リーチザクラウン	18.6%	和氣 竜彦	8.7%
9	ブルーインサニティ	本田 正重	43.8%	工藤 伸輔	28.3%	ビッグアーサー	11.1%	西村 健	42.5%
10	ミメウルワシ	中島 良美	14.3%	山越 光	16.7%	フリオーソ	32.0%	江川 伸夫	25.0%
11	クニノキラメキ	西 啓太	15.7%	小久保 智	46.8%	ベルシャザール	29.4%	国田 正忠	19.0%

2023年4月25日 1回2日 浦和 6R

C2 五 C2 六 (14:50発走)

騎手+種牡馬

馬番	馬名	合算
3	トワイライトドレス	10.8%
6	リュウキュウカリー	8.3%
1	オルオル	7.8%
7	ヴィオレントアズル	7.6%
10	ミメウルフシ	7.6%
8	ニシノマンテン	6.1%
11	クニノキラメキ	6.1%
4	ゲンバチカガヤキ	5.9%
5	クー	5.7%
9	ブルーインサニティ	5.7%
2	フェルカド	5.5%

2023年4月25日

浦和7R さいたま推奨土産品賞

テクニカル6

ptn4

馬連決着率			3連複決着率		
上位3頭	上位6頭	上位9頭	上位3頭	上位6頭	上位9頭
32%	69%	88%	8%	48%	78%

◆推定オッズ&推定確率

馬番	オッズ	馬名	勝率	連対率	複勝率	単回収値	複回収値
1	333.3	リライアブルアミ	0.3%	3.4%	7.1%	30	48
2	166.7	エドノストリート	0.6%	1.4%	2.7%	37	38
3	166.7	スティールマドンナ	0.6%	1.7%	3.2%	62	47
4	4.7	ブルベアマイル	21.3%	38.6%	50.8%	74	75
5	14.3	ボンディングタイム	7.0%	15.1%	26.9%	103	74
6	5.0	ホクセツ	20.0%	43.7%	55.5%	74	78
7	6.9	エコロアジェンダ	14.5%	37.7%	47.8%	48	72
8	23.3	ウインカーマイン	4.3%	11.8%	21.6%	101	91
9	10.9	ジェノバフレイバー	9.2%	21.5%	35.5%	86	80
10	18.5	フォースチルドレン	5.4%	13.3%	23.3%	66	66
11	200.0	シェナダイオー	0.5%	2.4%	5.7%	45	77
12	166.7	エスポワールフレア	0.6%	1.5%	4.0%	36	53

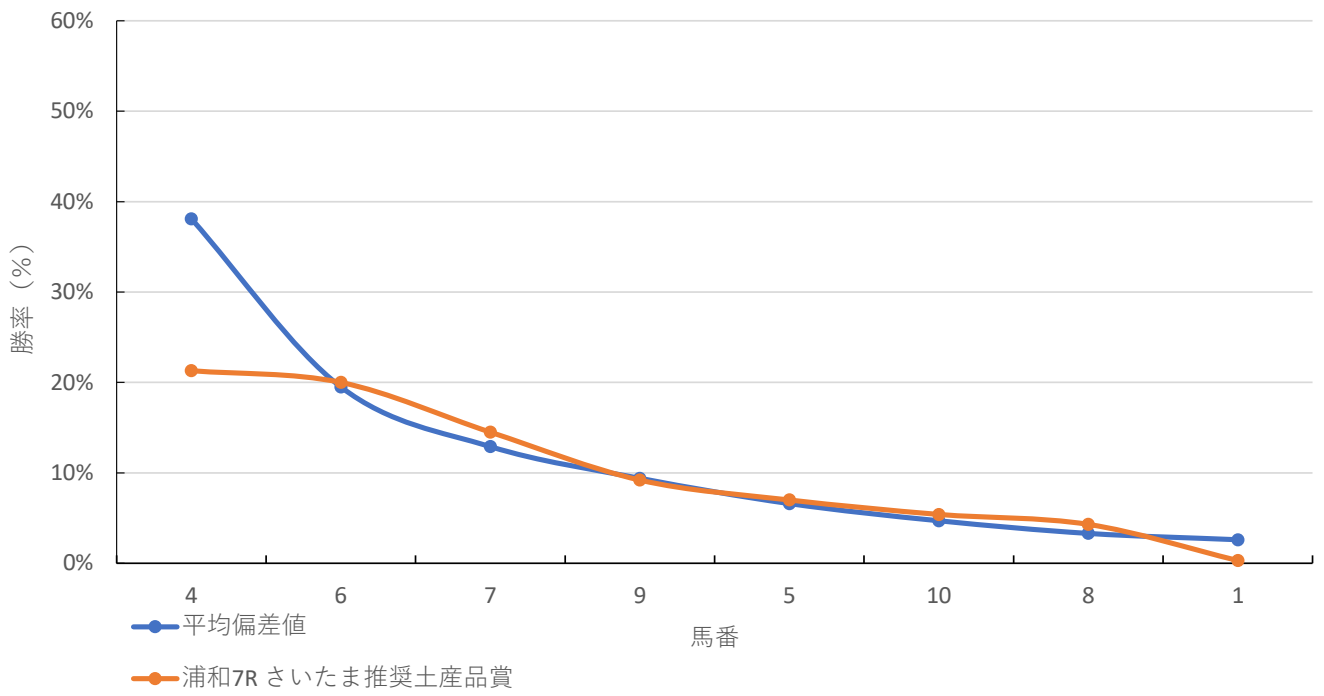
◆推定馬連オッズ&推定決着率

◆推定3連複オッズ&推定決着率

馬番	オッズ	推定決着率	馬番	オッズ	推定決着率
4-6	7.9	12.7%	4-6-7	11.4	8.8%
4-7	9.8	10.2%	4-6-9	16.7	6.0%
6-7	10.1	9.9%	4-7-9	23.2	4.3%
6-9	17.7	5.6%	4-5-6	26.4	3.8%
4-9	18.5	5.4%	6-7-9	26.5	3.8%
7-9	20.6	4.9%	4-6-10	30.4	3.3%
5-6	25.3	4.0%	4-5-7	38.3	2.6%
4-5	28.6	3.5%	4-6-8	41.1	2.4%
4-10	32.5	3.1%	4-7-10	44.2	2.3%
4-8	36.6	2.7%	4-5-9	51.5	1.9%

※実オッズが推定オッズより高いと期待値が100%を超えます

浦和7R さいたま推奨土産品賞



2023年4月25日 1回2日 浦和 7R

さいたま推奨土産品賞 C2 五 C2 六 (15:25発走)

ダート・左 1400m

勝率

馬番	馬名	騎手	勝率	調教師	勝率	種牡馬	勝率	馬主	勝率
1	リライアブルアミ	高橋 哲也	3.9%	薮口 一麻	5.1%	トーセンファントム	6.3%	JPN技研	10.9%
2	エドノストリート	佐藤 翔馬	0.0%	宇野木 博徳	12.3%	ヴァンセンヌ	8.4%	遠藤 喜松	24.3%
3	スティー尔蒙ドンナ	室 陽一朗	11.0%	小澤 宏次	12.5%	カレンブラックヒル	7.3%	川上 和彦	4.8%
4	ブルベアマイル	七夕 裕次郎	4.7%	岡田 一男	7.5%	ヘニーヒューズ	13.5%	小林 和義	16.7%
5	ボンディングタイム	和田 譲治	15.0%	宇野木 博徳	12.3%	Kitten's Joy	0.0%	西村 健	14.5%
6	ホクセツ	秋元 耕成	4.9%	箕輪 武	7.1%	アイルハヴアナザー	9.4%	齊藤 光由	13.1%
7	エコロアジェンダ	野畑 凌	7.9%	工藤 伸輔	7.4%	タイムパラドックス	4.1%	アブエンテ	7.0%
8	ウインカーマイン	加藤 和博	6.0%	川島 豊	6.0%	マツリダゴッホ	11.9%	田口 絢子	7.9%
9	ジェノバフレイバー	本橋 孝太	16.7%	繁田 健一	26.2%	ミッキーアイル	18.5%	尾田 信夫	23.7%
10	フォースチルドレン	橋本 直哉	8.9%	平山 真希	10.8%	ビッグアーサー	3.1%	井手尾 篤志	0.0%
11	シェナダイオー	岡田 大	5.2%	山越 光	4.9%	ベルシャザール	8.6%	富田 藤男	2.1%
12	エスポワールフレア	新原 周馬	9.1%	野口 孝	8.4%	エスポワールシチー	13.2%	前川 隆範	11.1%

連対率

馬番	馬名	騎手	連対率	調教師	連対率	種牡馬	連対率	馬主	連対率
1	リライアブルアミ	高橋 哲也	9.1%	薮口 一麻	13.1%	トーセンファントム	18.8%	JPN技研	20.3%
2	エドノストリート	佐藤 翔馬	0.0%	宇野木 博徳	23.1%	ヴァンセンヌ	16.9%	遠藤 喜松	29.7%
3	スティー尔蒙ドンナ	室 陽一朗	18.6%	小澤 宏次	24.3%	カレンブラックヒル	13.7%	川上 和彦	10.7%
4	ブルベアマイル	七夕 裕次郎	12.2%	岡田 一男	15.0%	ヘニーヒューズ	21.7%	小林 和義	29.6%
5	ボンディングタイム	和田 譲治	26.2%	宇野木 博徳	23.1%	Kitten's Joy	0.0%	西村 健	27.4%
6	ホクセツ	秋元 耕成	11.3%	箕輪 武	15.1%	アイルハヴアナザー	19.8%	齊藤 光由	13.1%
7	エコロアジェンダ	野畑 凌	13.2%	工藤 伸輔	16.3%	タイムパラドックス	9.2%	アブエンテ	13.6%
8	ウインカーマイン	加藤 和博	13.7%	川島 豊	12.1%	マツリダゴッホ	24.8%	田口 絢子	10.5%
9	ジェノバフレイバー	本橋 孝太	33.1%	繁田 健一	44.9%	ミッキーアイル	25.9%	尾田 信夫	36.8%
10	フォースチルドレン	橋本 直哉	17.6%	平山 真希	22.7%	ビッグアーサー	15.6%	井手尾 篤志	23.1%
11	シェナダイオー	岡田 大	11.3%	山越 光	12.7%	ベルシャザール	17.6%	富田 藤男	5.6%
12	エスポワールフレア	新原 周馬	13.6%	野口 孝	15.3%	エスポワールシチー	23.1%	前川 隆範	11.1%

複勝率

馬番	馬名	騎手	複勝率	調教師	複勝率	種牡馬	複勝率	馬主	複勝率
1	リライアブルアミ	高橋 哲也	15.6%	薮口 一麻	20.4%	トーセンファントム	21.9%	JPN技研	31.3%
2	エドノストリート	佐藤 翔馬	40.0%	宇野木 博徳	34.7%	ヴァンセンヌ	30.1%	遠藤 喜松	37.8%
3	スティー尔蒙ドンナ	室 陽一朗	31.4%	小澤 宏次	35.0%	カレンブラックヒル	22.6%	川上 和彦	19.0%
4	ブルベアマイル	七夕 裕次郎	19.8%	岡田 一男	21.2%	ヘニーヒューズ	29.5%	小林 和義	38.9%
5	ボンディングタイム	和田 譲治	37.1%	宇野木 博徳	34.7%	Kitten's Joy	16.7%	西村 健	41.0%
6	ホクセツ	秋元 耕成	16.4%	箕輪 武	25.9%	アイルハヴアナザー	26.7%	齊藤 光由	16.4%
7	エコロアジェンダ	野畑 凌	21.1%	工藤 伸輔	27.6%	タイムパラドックス	22.4%	アブエンテ	25.0%
8	ウインカーマイン	加藤 和博	21.5%	川島 豊	19.4%	マツリダゴッホ	32.9%	田口 絢子	23.7%
9	ジェノバフレイバー	本橋 孝太	41.6%	繁田 健一	56.1%	ミッキーアイル	37.0%	尾田 信夫	52.6%
10	フォースチルドレン	橋本 直哉	26.5%	平山 真希	33.7%	ビッグアーサー	21.9%	井手尾 篤志	30.8%
11	シェナダイオー	岡田 大	16.9%	山越 光	19.7%	ベルシャザール	24.1%	富田 藤男	9.1%
12	エスポワールフレア	新原 周馬	25.8%	野口 孝	24.0%	エスポワールシチー	33.5%	前川 隆範	11.1%

2023年4月25日 1回2日 浦和 7R

さいたま推奨土産品賞 C2 五 C2 六 (15:25発走)

騎手+種牡馬

馬番	馬名	合算
9	ジェノバフレイバー	17.6%
12	エスポワールフレア	11.2%
3	スティールマドンナ	9.2%
4	ブルベアマイル	9.1%
8	ウインカーマイン	8.9%
5	ボンディングタイム	7.5%
6	ホクセツ	7.2%
11	シェナタイオー	6.9%
10	フォースチルドレン	6.0%
7	エコロアジェンダ	6.0%
1	リライアブルアミ	5.1%
2	エドノストリート	4.2%

2023年4月25日	浦和8R 山吹特別
------------	-----------

テクニカル6	p4n4
--------	------

馬連決着率			3連複決着率		
上位3頭	上位6頭	上位9頭	上位3頭	上位6頭	上位9頭
32%	69%	88%	8%	48%	78%

◆推定オッズ&推定確率

馬番	オッズ	馬名	勝率	連対率	複勝率	単回収値	複回収値
1	10.9	チャリタブルソート	9.2%	21.5%	35.5%	86	80
2	23.3	シンメロワン	4.3%	10.0%	19.2%	80	66
3	3.6	トレンチタウン	27.6%	48.4%	63.0%	87	84
4	21.7	ピノモラーン	4.6%	9.9%	21.1%	91	88
5	166.7	アグリシユブルー	0.6%	1.7%	3.2%	62	47
6	66.7	ムーランブラン	1.5%	5.0%	10.0%	60	75
7	12.7	サンライズヴェリテ	7.9%	19.3%	30.3%	82	76
8	2.8	リングボーイ	35.4%	56.7%	69.7%	90	90
9	23.3	サンビンガムトン	4.3%	11.8%	21.6%	101	91
10	166.7	ネオアンコーラ	0.6%	1.4%	2.7%	37	38
11	9.1	ギンジ	11.0%	25.3%	39.6%	78	73
12	166.7	エトワールゴールド	0.6%	1.5%	4.0%	36	53

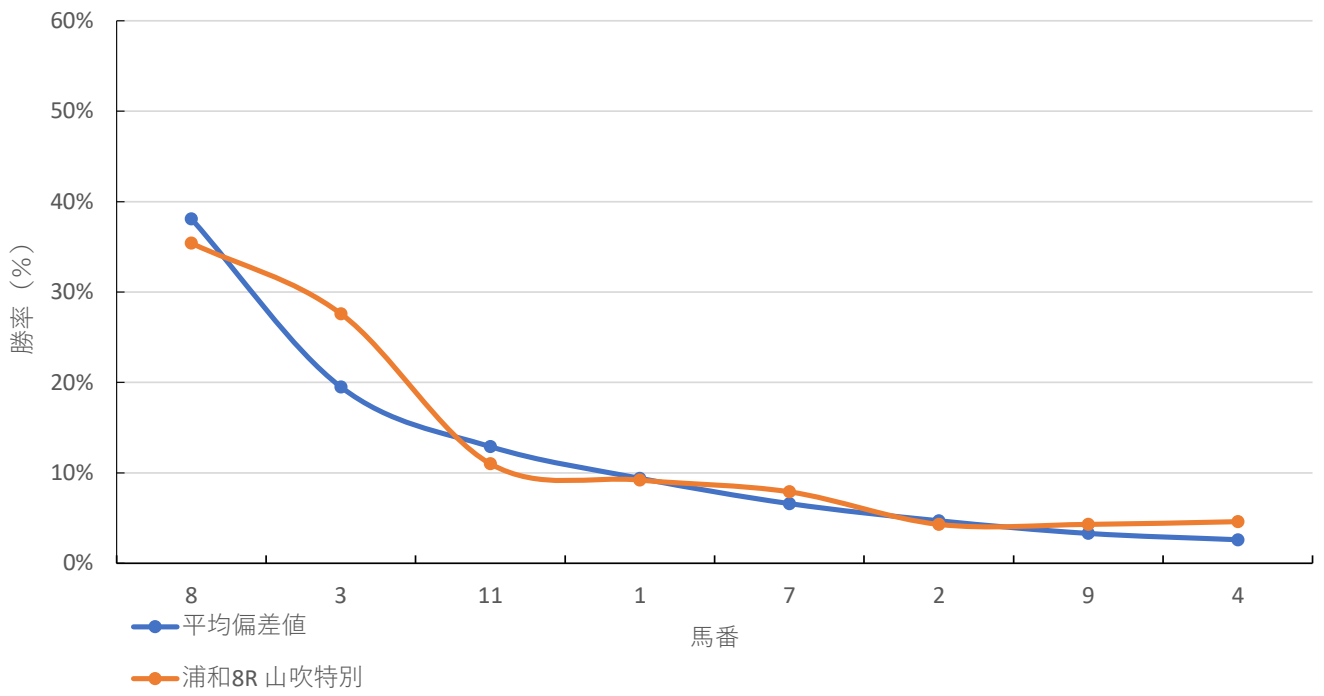
◆推定馬連オッズ&推定決着率

◆推定3連複オッズ&推定決着率

馬番	オッズ	推定決着率	馬番	オッズ	推定決着率
3-8	4.9	20.6%	3-8-11	8.8	11.3%
8-11	10.0	10.0%	1-3-8	10.7	9.4%
1-8	12.6	7.9%	3-7-8	15.0	6.7%
3-11	13.6	7.3%	1-8-11	20.4	4.9%
7-8	15.2	6.6%	2-3-8	23.7	4.2%
1-3	16.0	6.2%	3-8-9	26.4	3.8%
3-7	17.8	5.6%	1-3-11	28.2	3.5%
8-9	24.9	4.0%	7-8-11	29.9	3.3%
2-8	29.4	3.4%	1-7-8	33.3	3.0%
1-11	30.6	3.3%	2-8-11	47.2	2.1%

※実オッズが推定オッズより高いと期待値が100%を超えます

浦和8R 山吹特別



2023年4月25日 1回2日 浦和 8R

山吹特別 C 2

選抜馬 (16:00発走)

ダート・左 2000m

勝率

馬番	馬名	騎手	勝率	調教師	勝率	種牡馬	勝率	馬主	勝率
1	チャリタブルソート	矢野 貴之	11.1%	野口 孝	5.3%	Nyquist	0.0%	前田 敏文	0.0%
2	シンメロワン	町田 直希	14.9%	山田 質	9.1%	リーチザクラウン	4.2%	四宮 圭	33.3%
3	トレンチタウン	和田 譲治	11.4%	工藤 伸輔	10.0%	ヴィクトワールピサ	6.3%	北原 大史	3.3%
4	ピノモラーン	新原 周馬	7.1%	野口 孝	5.3%	エイシンフラッシュ	7.7%	松井 光夫	14.3%
5	アグリシュブール	室 陽一朗	0.0%	海馬沢 司	0.0%	ロゴタイプ	0.0%	内山 啓	0.0%
6	ムーランブラン	本橋 孝太	26.1%	藤原 智行	0.0%	クロフネ	0.0%	村上 卓史	0.0%
7	サンライズヴェリテ	藤江 渉	9.8%	工藤 伸輔	10.0%	クリエイター 2	18.2%	アブエンテ	12.5%
8	リングボーイ	森 泰斗	21.0%	水野 貴史	9.6%	シニスターミニスター	0.0%	徳田 直樹	0.0%
9	サンピンガムトン	山崎 誠士	5.6%	甲田 悟史	0.0%	トゥザグローリー	0.0%	横田 一男	0.0%
10	ネオアンコーラ	赤津 和希	12.5%	山越 光	4.2%	ヴィットリオドーロ	0.0%	安藤 浩也	25.0%
11	ギンジ	笹川 翼	20.8%	小澤 宏次	14.3%	キズナ	10.5%	西村 健	31.3%
12	エトワールゴールド	高橋 哲也	3.6%	薮口 一麻	5.1%	フリオーソ	10.0%	太盛	0.0%

連対率

馬番	馬名	騎手	連対率	調教師	連対率	種牡馬	連対率	馬主	連対率
1	チャリタブルソート	矢野 貴之	14.8%	野口 孝	15.8%	Nyquist	0.0%	前田 敏文	0.0%
2	シンメロワン	町田 直希	19.1%	山田 質	18.2%	リーチザクラウン	12.5%	四宮 圭	33.3%
3	トレンチタウン	和田 譲治	20.0%	工藤 伸輔	14.0%	ヴィクトワールピサ	12.5%	北原 大史	3.3%
4	ピノモラーン	新原 周馬	21.4%	野口 孝	15.8%	エイシンフラッシュ	23.1%	松井 光夫	28.6%
5	アグリシュブール	室 陽一朗	8.3%	海馬沢 司	0.0%	ロゴタイプ	0.0%	内山 啓	0.0%
6	ムーランブラン	本橋 孝太	30.4%	藤原 智行	0.0%	クロフネ	0.0%	村上 卓史	0.0%
7	サンライズヴェリテ	藤江 渉	17.1%	工藤 伸輔	14.0%	クリエイター 2	36.4%	アブエンテ	18.8%
8	リングボーイ	森 泰斗	48.4%	水野 貴史	21.2%	シニスターミニスター	12.5%	徳田 直樹	50.0%
9	サンピンガムトン	山崎 誠士	25.0%	甲田 悟史	0.0%	トゥザグローリー	0.0%	横田 一男	8.3%
10	ネオアンコーラ	赤津 和希	12.5%	山越 光	12.5%	ヴィットリオドーロ	0.0%	安藤 浩也	37.5%
11	ギンジ	笹川 翼	34.0%	小澤 宏次	33.3%	キズナ	26.3%	西村 健	50.0%
12	エトワールゴールド	高橋 哲也	3.6%	薮口 一麻	10.3%	フリオーソ	17.5%	太盛	12.5%

複勝率

馬番	馬名	騎手	複勝率	調教師	複勝率	種牡馬	複勝率	馬主	複勝率
1	チャリタブルソート	矢野 貴之	37.0%	野口 孝	21.1%	Nyquist	25.0%	前田 敏文	16.7%
2	シンメロワン	町田 直希	31.9%	山田 質	27.3%	リーチザクラウン	25.0%	四宮 圭	66.7%
3	トレンチタウン	和田 譲治	34.3%	工藤 伸輔	34.0%	ヴィクトワールピサ	31.3%	北原 大史	3.3%
4	ピノモラーン	新原 周馬	35.7%	野口 孝	21.1%	エイシンフラッシュ	23.1%	松井 光夫	28.6%
5	アグリシュブール	室 陽一朗	8.3%	海馬沢 司	0.0%	ロゴタイプ	0.0%	内山 啓	0.0%
6	ムーランブラン	本橋 孝太	39.1%	藤原 智行	0.0%	クロフネ	22.2%	村上 卓史	0.0%
7	サンライズヴェリテ	藤江 渉	22.0%	工藤 伸輔	34.0%	クリエイター 2	36.4%	アブエンテ	46.9%
8	リングボーイ	森 泰斗	56.5%	水野 貴史	25.0%	シニスターミニスター	25.0%	徳田 直樹	50.0%
9	サンピンガムトン	山崎 誠士	30.6%	甲田 悟史	0.0%	トゥザグローリー	18.2%	横田 一男	25.0%
10	ネオアンコーラ	赤津 和希	18.8%	山越 光	16.7%	ヴィットリオドーロ	0.0%	安藤 浩也	50.0%
11	ギンジ	笹川 翼	49.1%	小澤 宏次	42.9%	キズナ	42.1%	西村 健	68.8%
12	エトワールゴールド	高橋 哲也	10.7%	薮口 一麻	15.4%	フリオーソ	30.0%	太盛	12.5%

2023年4月25日 1回2日 浦和 8R

山吹特別 C2

選抜馬 (16:00発走)

騎手+種牡馬

馬番	馬名	合算
11	ギンジ	15.6%
7	サンライズヴェリテ	14.0%
6	ムーランブラン	13.0%
8	リングボーイ	10.5%
2	シンメロワン	9.5%
3	トレンチタウン	8.8%
4	ピノモラーン	7.4%
12	エトワールゴールド	6.8%
10	ネオアンコーラ	6.3%
1	チャリダブルソート	5.6%
9	サンピンガムトン	2.8%
5	アグリシユブール	0.0%

2023年4月25日

浦和9R ツインゴールド特別

テクニカル6

ptn5

馬連決着率			3連複決着率		
上位3頭	上位6頭	上位9頭	上位3頭	上位6頭	上位9頭
40%	75%	91%	13%	55%	83%

◆推定オッズ&推定確率

馬番	オッズ	馬名	勝率	連対率	複勝率	単回収値	複回収値
1	23.3	ウオッカガール	4.3%	11.8%	21.6%	101	91
2	5.0	コスモマルーン	20.0%	43.7%	55.5%	74	78
3	3.9	ウィンウッドテール	25.7%	46.6%	57.8%	79	82
4	62.5	シェナクラウン	1.6%	10.2%	25.2%	49	61
5	166.7	キョウエイカリーナ	0.6%	1.7%	3.2%	62	47
6	41.7	テイコク	2.4%	6.0%	14.1%	72	76
7	76.9	イチゴホイップ	1.3%	4.7%	9.4%	81	72
8	71.4	ジャージー	1.4%	2.9%	6.7%	198	86
9	23.3	ケイツータラ	4.3%	10.0%	19.2%	80	66
10	21.3	ジャスタースパーク	4.7%	12.0%	18.8%	106	97
11	24.4	エイチエヌバンピー	4.1%	12.4%	19.8%	59	64
12	6.9	オレンジー	14.5%	37.7%	47.8%	48	72

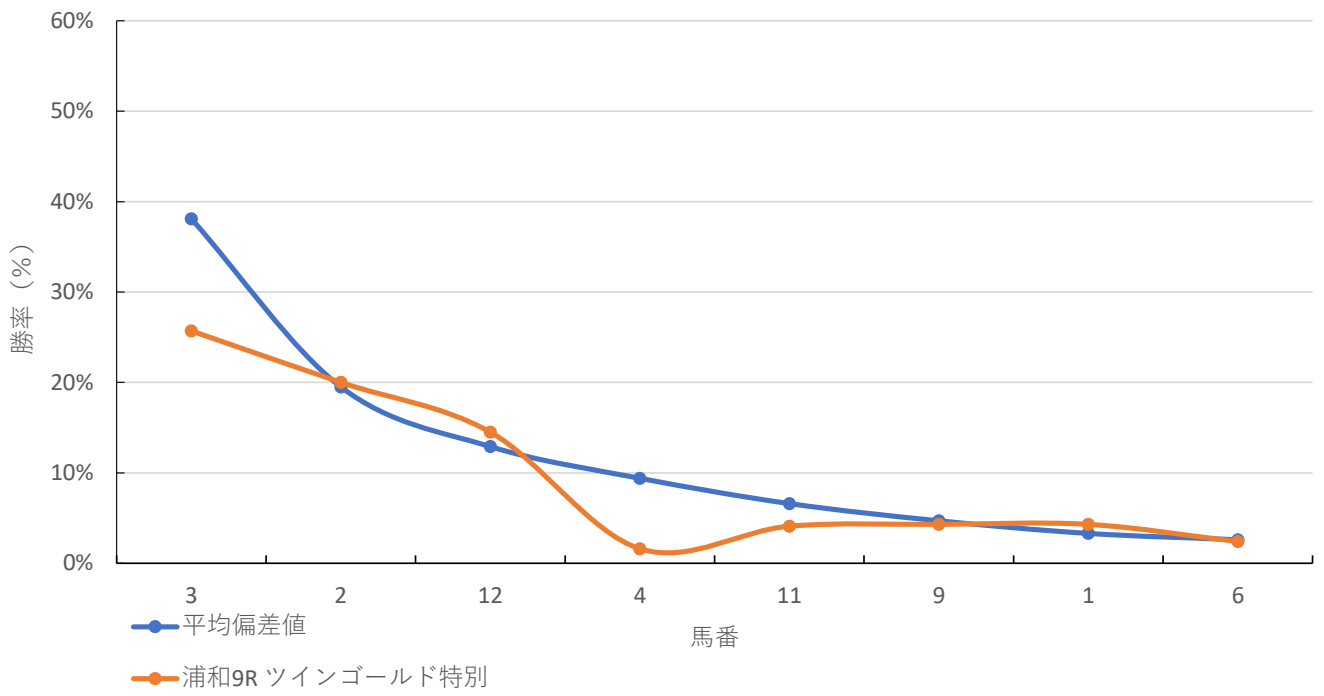
◆推定馬連オッズ&推定決着率

◆推定3連複オッズ&推定決着率

馬番	オッズ	推定決着率	馬番	オッズ	推定決着率
2-3	6.5	15.3%	2-3-12	10.0	10.0%
3-12	8.1	12.3%	2-3-4	20.6	4.9%
2-12	10.1	9.9%	3-4-12	28.7	3.5%
3-11	28.8	3.5%	2-3-11	31.5	3.2%
1-3	30.3	3.3%	2-3-9	32.5	3.1%
2-11	30.8	3.3%	1-2-3	36.1	2.8%
3-4	32.4	3.1%	2-4-12	37.4	2.7%
3-9	35.8	2.8%	3-11-12	45.7	2.2%
2-4	37.4	2.7%	3-9-12	47.1	2.1%
4-12	43.3	2.3%	3-4-11	86.7	1.2%

※実オッズが推定オッズより高いと期待値が100%を超えます

浦和9R ツインゴールド特別



2023年4月25日 1回2日 浦和 9R

ツインゴールド特別 3歳 3歳

選抜馬 (16:35発走)

ダート・左 1400m

勝率

馬番	馬名	騎手	勝率	調教師	勝率	種牡馬	勝率	馬主	勝率
1	ウオッカガール	菅原 涼太	12.8%	箕輪 武	7.1%	アメリカンペイトリオット	2.7%	丹呉 通孝	5.7%
2	コスモルーン	笹川 翼	15.4%	河津 裕昭	9.8%	ロージズインメイ	10.6%	ビッグレッドファーム	10.8%
3	ウィンウッドテール	田口 貴太	0.0%	新谷 功一	0.0%	シニスターミニスター	12.4%	梶 正典	0.0%
4	シェナクラウン	藤江 渉	5.7%	富田 敏男	2.2%	ホッコータルマエ	6.3%	富田 藤男	2.1%
5	キョウエイカリーナ	秋元 耕成	4.9%	小澤 宏次	12.5%	レーヴミストラル	0.0%	田中 晴夫	6.2%
6	テイコク	野畑 凌	7.9%	高月 賢一	18.0%	エスポワールシチー	13.2%	吉田 郁実	0.0%
7	イチゴホイップ	山崎 誠士	10.2%	的場 均	0.0%	ストロングリターン	8.3%	田頭 勇貴	9.3%
8	ジャージー	矢野 貴之	13.4%	森田 直行	0.0%	ヴィクトワールピサ	11.3%	北山 敏隆	0.0%
9	ケイツータラ	小林 美駒	0.0%	鈴木 伸尋	5.9%	フリオーソ	8.9%	楠本 勝美	14.3%
10	ジャスタースパーク	町田 直希	7.9%	鈴木 義久	3.4%	ジャスタウェイ	11.8%	安喰 武雄	0.0%
11	エイチエヌバンビー	佐藤 翔馬	0.0%	小椋山 悟	0.0%	ディスクリートキャット	9.9%	鳴田 啓志	0.0%
12	オランジー	本田 正重	12.8%	青木 孝文	7.1%	ドレフォン	44.4%	シルクレーシング	0.0%

連対率

馬番	馬名	騎手	連対率	調教師	連対率	種牡馬	連対率	馬主	連対率
1	ウオッカガール	菅原 涼太	19.1%	箕輪 武	15.1%	アメリカンペイトリオット	13.5%	丹呉 通孝	9.2%
2	コスモルーン	笹川 翼	30.8%	河津 裕昭	15.2%	ロージズインメイ	25.1%	ビッグレッドファーム	16.2%
3	ウィンウッドテール	田口 貴太	0.0%	新谷 功一	20.0%	シニスターミニスター	20.1%	梶 正典	0.0%
4	シェナクラウン	藤江 渉	15.1%	富田 敏男	5.1%	ホッコータルマエ	15.6%	富田 藤男	5.6%
5	キョウエイカリーナ	秋元 耕成	11.3%	小澤 宏次	24.3%	レーヴミストラル	0.0%	田中 晴夫	14.2%
6	テイコク	野畑 凌	13.2%	高月 賢一	30.6%	エスポワールシチー	23.1%	吉田 郁実	0.0%
7	イチゴホイップ	山崎 誠士	22.5%	的場 均	0.0%	ストロングリターン	19.6%	田頭 勇貴	17.1%
8	ジャージー	矢野 貴之	22.4%	森田 直行	0.0%	ヴィクトワールピサ	18.9%	北山 敏隆	0.0%
9	ケイツータラ	小林 美駒	0.0%	鈴木 伸尋	11.8%	フリオーソ	17.9%	楠本 勝美	28.6%
10	ジャスタースパーク	町田 直希	16.1%	鈴木 義久	10.2%	ジャスタウェイ	17.6%	安喰 武雄	0.0%
11	エイチエヌバンビー	佐藤 翔馬	0.0%	小椋山 悟	6.7%	ディスクリートキャット	19.8%	鳴田 啓志	0.0%
12	オランジー	本田 正重	27.1%	青木 孝文	14.3%	ドレフォン	55.6%	シルクレーシング	9.1%

複勝率

馬番	馬名	騎手	複勝率	調教師	複勝率	種牡馬	複勝率	馬主	複勝率
1	ウオッカガール	菅原 涼太	29.8%	箕輪 武	25.9%	アメリカンペイトリオット	18.9%	丹呉 通孝	19.5%
2	コスモルーン	笹川 翼	42.8%	河津 裕昭	32.6%	ロージズインメイ	34.8%	ビッグレッドファーム	29.7%
3	ウィンウッドテール	田口 貴太	0.0%	新谷 功一	20.0%	シニスターミニスター	28.9%	梶 正典	0.0%
4	シェナクラウン	藤江 渉	25.6%	富田 敏男	8.8%	ホッコータルマエ	18.8%	富田 藤男	9.1%
5	キョウエイカリーナ	秋元 耕成	16.4%	小澤 宏次	35.0%	レーヴミストラル	0.0%	田中 晴夫	23.0%
6	テイコク	野畑 凌	21.1%	高月 賢一	42.2%	エスポワールシチー	33.5%	吉田 郁実	0.0%
7	イチゴホイップ	山崎 誠士	34.0%	的場 均	0.0%	ストロングリターン	27.1%	田頭 勇貴	24.0%
8	ジャージー	矢野 貴之	36.1%	森田 直行	0.0%	ヴィクトワールピサ	25.5%	北山 敏隆	0.0%
9	ケイツータラ	小林 美駒	0.0%	鈴木 伸尋	17.6%	フリオーソ	27.3%	楠本 勝美	28.6%
10	ジャスタースパーク	町田 直希	27.7%	鈴木 義久	18.2%	ジャスタウェイ	25.9%	安喰 武雄	0.0%
11	エイチエヌバンビー	佐藤 翔馬	40.0%	小椋山 悟	6.7%	ディスクリートキャット	34.1%	鳴田 啓志	0.0%
12	オランジー	本田 正重	38.5%	青木 孝文	14.3%	ドレフォン	55.6%	シルクレーシング	36.4%

2023年4月25日 1回2日 浦和 9R

ツインゴールド特別 3歳 3歳

選抜馬 (16:35発走)

騎手+種牡馬

馬番	馬名	合算
12	オレンジ	28.6%
2	コスモマルーン	13.0%
8	ジャージー	12.3%
6	テイコク	10.6%
10	ジャスタースパーク	9.8%
7	イチゴホイップ	9.2%
1	ウオッカガール	7.7%
3	ウィンウッドテール	6.2%
4	シェナクラウン	6.0%
11	エイチエヌバンビー	4.9%
9	ケイツータラ	4.5%
5	キョウエイカリーナ	2.5%

馬連決着率			3連複決着率		
上位3頭	上位6頭	上位9頭	上位3頭	上位6頭	上位9頭
32%	69%	88%	8%	48%	78%

◆推定オッズ&推定確率

馬番	オッズ	馬名	勝率	連対率	複勝率	単回収値	複回収値
1	66.7	カシノリカバリー	1.5%	5.0%	10.0%	60	75
2	23.3	エンタクノキシ	4.3%	10.0%	19.2%	80	66
3	333.3	アウタースペース	0.3%	3.4%	7.1%	30	48
4	23.3	マイネルリベラル	4.3%	11.8%	21.6%	101	91
5	2.8	ノボシユンシユン	35.4%	56.7%	69.7%	90	90
6	166.7	リュウノアンジェラ	0.6%	1.5%	4.0%	36	53
7	6.8	シェナブライト	14.7%	32.2%	47.5%	86	80
8	10.9	ヒガシブレーヴ	9.2%	21.5%	35.5%	86	80
9	166.7	ブルーローズ	0.6%	1.7%	3.2%	62	47
10	3.6	アヴェントゥーリスト	27.6%	48.4%	63.0%	87	84
11	166.7	ニッショウアッキー	0.6%	1.4%	2.7%	37	38
12	12.7	リッチアロマ	7.9%	19.3%	30.3%	82	76

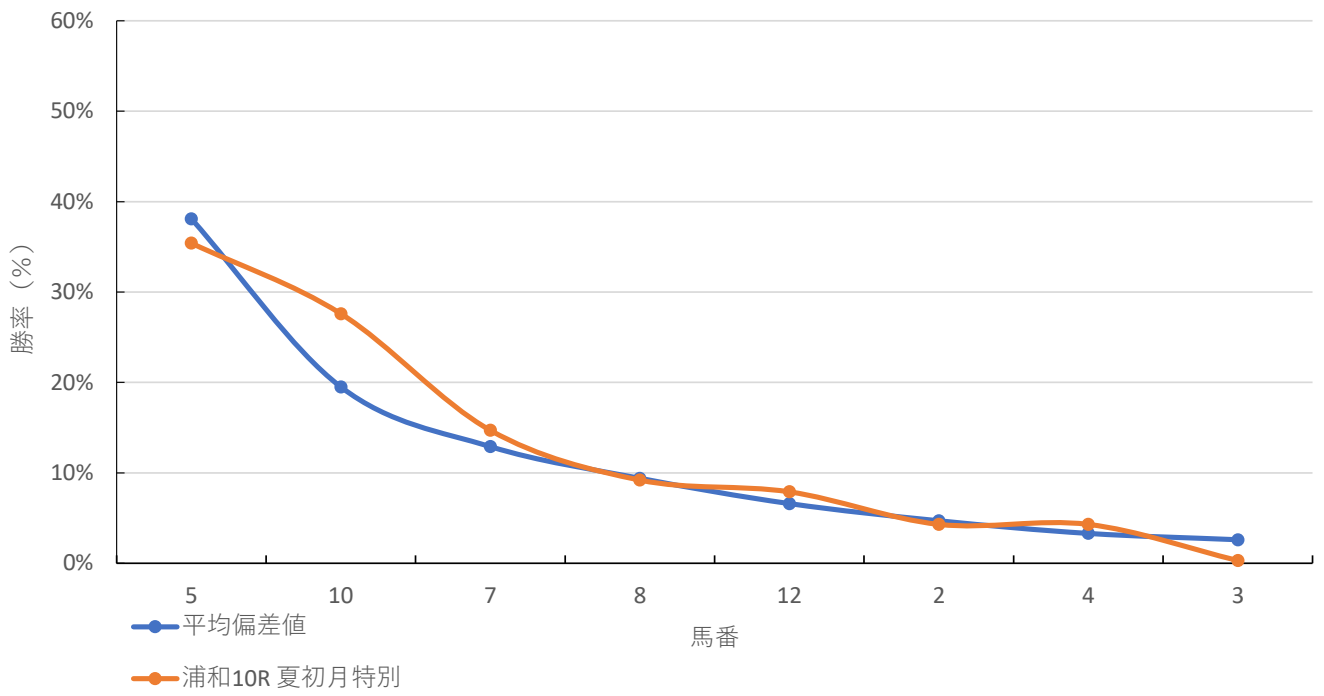
◆推定馬連オッズ&推定決着率

◆推定3連複オッズ&推定決着率

馬番	オッズ	推定決着率	馬番	オッズ	推定決着率
5-10	4.9	20.6%	5-7-10	7.4	13.6%
5-7	7.8	12.8%	5-8-10	10.7	9.4%
7-10	10.7	9.4%	5-10-12	15.0	6.7%
5-8	12.6	7.9%	5-7-8	17.0	5.9%
5-12	15.2	6.6%	7-8-10	23.5	4.2%
8-10	16.0	6.2%	2-5-10	23.7	4.2%
10-12	17.8	5.6%	5-7-12	24.9	4.0%
7-8	24.1	4.2%	4-5-10	26.4	3.8%
4-5	24.9	4.0%	5-8-12	33.3	3.0%
2-5	29.4	3.4%	2-5-7	39.3	2.5%

※実オッズが推定オッズより高いと期待値が100%を超えます

浦和10R 夏初月特別



2023年4月25日 1回2日 浦和 10R

夏初月特別 B3

C1

選抜馬 (17:10発走)

ダート・左 0800m

勝率

馬番	馬名	騎手	勝率	調教師	勝率	種牡馬	勝率	馬主	勝率
1	カシノリカバリー	新原 周馬	15.0%	野口 寛仁	2.0%	ストロングリターン	8.6%	柏木 務	0.0%
2	エンタクノキシ	見越 彬央	5.8%	藤原 智行	0.0%	ビッグアーサー	37.5%	オリオンファーム	16.7%
3	アウタースペース	西 啓太	22.2%	八木 仁	0.0%	フリオーソ	16.9%	小橋 亮太	8.3%
4	マイネルリベラル	岡村 裕基	12.5%	新井 健児	0.0%	Constitution	0.0%	小橋 亮太	8.3%
5	ノボシュンシュン	山崎 誠士	16.2%	山崎 裕也	6.7%	ノボジャック	20.0%	渡邊 孝祐	0.0%
6	リュウノアンジェラ	七夕 裕次郎	8.6%	野口 寛仁	2.0%	ヘニーハウンド	10.0%	蓑島 竜一	0.0%
7	シェナブライト	中島 良美	4.5%	山越 光	7.0%	シニスターミニスター	15.4%	富田 藤男	4.9%
8	ヒガシブレーヴ	笹川 翼	20.9%	河津 裕昭	11.1%	エイシンフラッシュ	4.5%	柴田 茂樹	0.0%
9	ブルーローズ	國分 祐仁	0.0%	野口 孝	6.2%	タイムパラドックス	10.5%	佐藤 仁	0.0%
10	アヴェントゥリスト	藤本 現暉	5.9%	山越 光	7.0%	サウスヴィグラス	14.1%	岩淵 瑞生	25.0%
11	ニッショウアッキー	桜井 光輔	5.9%	酒井 一則	3.8%	フリオーソ	16.9%	エヌエス仙台	9.5%
12	リッチアロマ	室 陽一郎	6.1%	水野 貴史	10.3%	ジョーカブチーノ	22.4%	シグラップ・マネジメ	7.5%

連対率

馬番	馬名	騎手	連対率	調教師	連対率	種牡馬	連対率	馬主	連対率
1	カシノリカバリー	新原 周馬	30.0%	野口 寛仁	16.3%	ストロングリターン	15.7%	柏木 務	8.3%
2	エンタクノキシ	見越 彬央	14.7%	藤原 智行	16.7%	ビッグアーサー	50.0%	オリオンファーム	33.3%
3	アウタースペース	西 啓太	50.0%	八木 仁	0.0%	フリオーソ	27.3%	小橋 亮太	25.0%
4	マイネルリベラル	岡村 裕基	25.0%	新井 健児	14.3%	Constitution	10.0%	小橋 亮太	25.0%
5	ノボシュンシュン	山崎 誠士	32.4%	山崎 裕也	26.7%	ノボジャック	30.0%	渡邊 孝祐	0.0%
6	リュウノアンジェラ	七夕 裕次郎	17.1%	野口 寛仁	16.3%	ヘニーハウンド	10.0%	蓑島 竜一	16.7%
7	シェナブライト	中島 良美	8.0%	山越 光	15.9%	シニスターミニスター	20.5%	富田 藤男	13.7%
8	ヒガシブレーヴ	笹川 翼	30.9%	河津 裕昭	33.3%	エイシンフラッシュ	22.7%	柴田 茂樹	9.1%
9	ブルーローズ	國分 祐仁	4.4%	野口 孝	14.9%	タイムパラドックス	21.1%	佐藤 仁	0.0%
10	アヴェントゥリスト	藤本 現暉	17.6%	山越 光	15.9%	サウスヴィグラス	30.5%	岩淵 瑞生	75.0%
11	ニッショウアッキー	桜井 光輔	8.8%	酒井 一則	8.8%	フリオーソ	27.3%	エヌエス仙台	19.0%
12	リッチアロマ	室 陽一郎	16.3%	水野 貴史	19.6%	ジョーカブチーノ	32.7%	シグラップ・マネジメ	17.5%

複勝率

馬番	馬名	騎手	複勝率	調教師	複勝率	種牡馬	複勝率	馬主	複勝率
1	カシノリカバリー	新原 周馬	35.0%	野口 寛仁	34.7%	ストロングリターン	30.0%	柏木 務	19.4%
2	エンタクノキシ	見越 彬央	23.7%	藤原 智行	16.7%	ビッグアーサー	62.5%	オリオンファーム	50.0%
3	アウタースペース	西 啓太	55.6%	八木 仁	0.0%	フリオーソ	35.1%	小橋 亮太	30.6%
4	マイネルリベラル	岡村 裕基	37.5%	新井 健児	28.6%	Constitution	20.0%	小橋 亮太	30.6%
5	ノボシュンシュン	山崎 誠士	43.2%	山崎 裕也	33.3%	ノボジャック	40.0%	渡邊 孝祐	0.0%
6	リュウノアンジェラ	七夕 裕次郎	25.7%	野口 寛仁	34.7%	ヘニーハウンド	20.0%	蓑島 竜一	33.3%
7	シェナブライト	中島 良美	13.6%	山越 光	24.8%	シニスターミニスター	30.8%	富田 藤男	20.8%
8	ヒガシブレーヴ	笹川 翼	44.5%	河津 裕昭	44.4%	エイシンフラッシュ	31.8%	柴田 茂樹	9.1%
9	ブルーローズ	國分 祐仁	6.7%	野口 孝	26.1%	タイムパラドックス	21.1%	佐藤 仁	0.0%
10	アヴェントゥリスト	藤本 現暉	29.4%	山越 光	24.8%	サウスヴィグラス	42.4%	岩淵 瑞生	75.0%
11	ニッショウアッキー	桜井 光輔	26.5%	酒井 一則	17.2%	フリオーソ	35.1%	エヌエス仙台	38.1%
12	リッチアロマ	室 陽一郎	24.5%	水野 貴史	32.0%	ジョーカブチーノ	36.7%	シグラップ・マネジメ	27.5%

2023年4月25日 1回2日 浦和 10R

夏初月特別 B 3

C 1

選抜馬 (17:10発走)

騎手+種牡馬

馬番	馬名	合算
2	エンタクノキシ	21.6%
3	アウトースペース	19.6%
5	ノボシユンシユン	18.1%
12	リッチアロマ	14.3%
8	ヒガシブレーヴ	12.7%
1	カシノリカバリー	11.8%
11	ニッショウアッキー	11.4%
10	アヴェントゥリスト	10.0%
7	シェナブライト	10.0%
6	リュウノアンジェラ	9.3%
4	マイネルリベラル	6.3%
9	ブルーローズ	5.3%

2023年4月25日	浦和11R 卯月特別
------------	------------

テクニカル6	ptn3
--------	------

馬連決着率			3連複決着率		
上位3頭	上位6頭	上位9頭	上位3頭	上位6頭	上位9頭
27%	65%	86%	6%	44%	75%

◆推定オッズ&推定確率

馬番	オッズ	馬名	勝率	連対率	複勝率	単回収値	複回収値
1	4.0	カールスバート	25.2%	43.9%	57.7%	75	71
2	21.7	ジョーイルガチフェ	4.6%	9.9%	21.1%	91	88
3	14.3	ロフマージュ	7.0%	15.1%	26.9%	103	74
4	166.7	スズカパンサー	0.6%	1.5%	4.0%	36	53
5	166.7	ホワイトパス	0.6%	1.4%	2.7%	37	38
6	11.0	ゾディアックレーヴ	9.1%	23.2%	37.0%	94	78
7	20.8	ノーブルノヴァ	4.8%	13.5%	21.9%	66	68
8	66.7	スターライトブルー	1.5%	5.0%	10.0%	60	75
9	18.5	ブラックネロ	5.4%	13.3%	23.3%	66	66
10	13.0	タカジョー	7.7%	19.2%	30.9%	71	71
11	166.7	グッドラックサマー	0.6%	1.7%	3.2%	62	47
12	2.8	タマモイトウセイ	35.4%	56.7%	69.7%	90	90

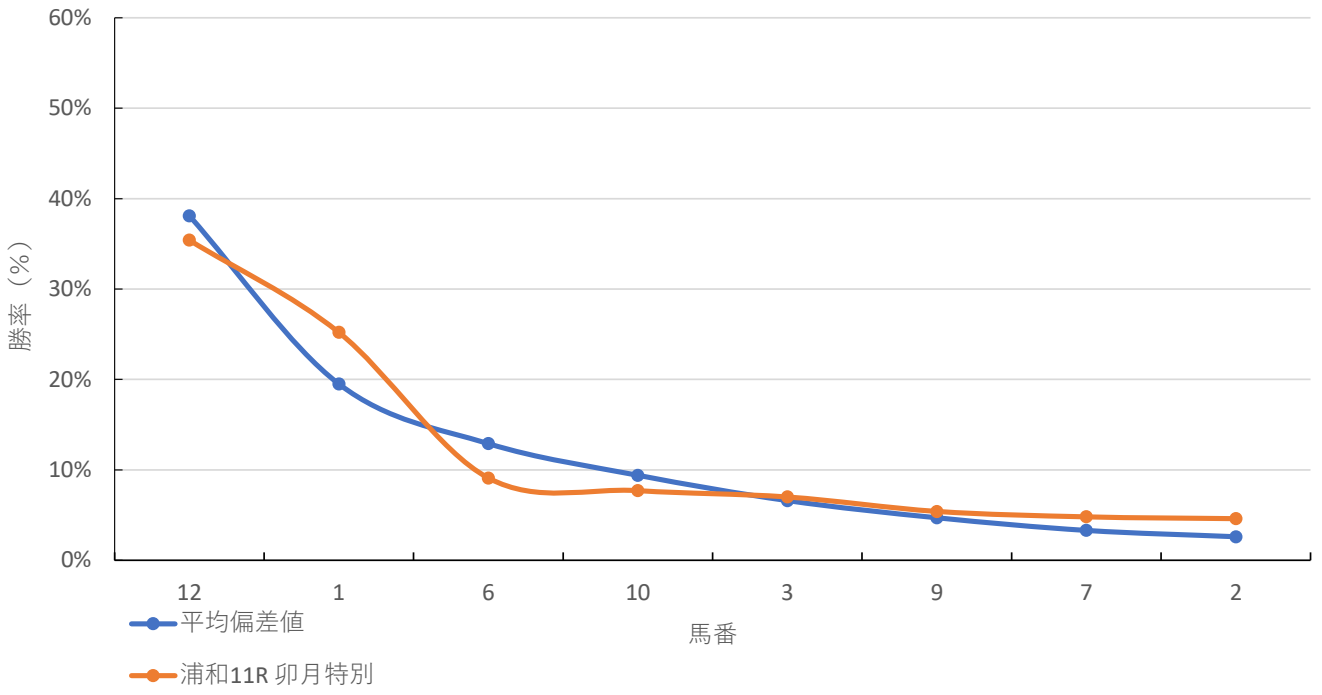
◆推定馬連オッズ&推定決着率

◆推定3連複オッズ&推定決着率

馬番	オッズ	推定決着率	馬番	オッズ	推定決着率
1-12	5.4	18.7%	1-6-12	10.3	9.7%
6-12	10.9	9.2%	1-10-12	13.4	7.5%
10-12	14.1	7.1%	1-3-12	18.5	5.4%
1-6	16.4	6.1%	1-9-12	21.3	4.7%
3-12	19.5	5.1%	6-10-12	25.1	4.0%
1-10	19.8	5.1%	1-7-12	28.4	3.5%
7-12	21.8	4.6%	3-6-12	36.0	2.8%
9-12	22.1	4.5%	1-6-10	37.9	2.6%
1-3	25.1	4.0%	6-9-12	41.6	2.4%
6-10	37.4	2.7%	3-10-12	43.2	2.3%

※実オッズが推定オッズより高いと期待値が100%を超えます

浦和11R 卯月特別



2023年4月25日 1回2日 浦和 11R

卯月特別 B 1 (17:45発走)

ダート・左 1500m

勝率

馬番	馬名	騎手	勝率	調教師	勝率	種牡馬	勝率	馬主	勝率
1	カールスパート	張田 昂	14.4%	斉藤 敏	6.5%	フリオーソ	11.7%	市川 智	20.0%
2	ジョーイルガチフェ	本橋 孝太	23.2%	小久保 智	23.2%	ジョーカブチーノ	17.6%	上田 江吏子	12.2%
3	ロワマージュ	本田 正重	11.4%	高月 賢一	16.9%	エピファネイア	9.1%	鈴木 雅俊	10.0%
4	スズカパンサー	岡村 健司	6.8%	河津 裕昭	13.2%	カレンブラックヒル	10.8%	伊藤 とみ枝	0.0%
5	ホワイトパス	木間塚 龍馬	10.7%	伊藤 滋規	10.1%	ダンカーク	5.5%	シグラップ・マネジメ	9.4%
6	ソディアックレーヴ	沢田 龍哉	8.0%	矢野 義幸	16.9%	シニスターミニスター	14.0%	エッジ	27.3%
7	ノーブルノヴァ	矢野 貴之	13.5%	森下 淳平	0.0%	シニスターミニスター	14.0%	江馬 由将	11.1%
8	スターライトブルー	笹川 翼	15.6%	藤田 輝信	0.0%	ホワイトマズル	8.3%	青芝商事	20.0%
9	ブラックネロ	古岡 勇樹	11.5%	岩本 洋	3.8%	ホッコータルマエ	7.4%	岡田 初江	33.3%
10	タカジョー	和田 譲治	12.6%	宇野木 博徳	11.5%	ハーツクライ	6.7%	西村 健	17.5%
11	グッドラックサマー	新原 周馬	12.1%	川島 豊	5.1%	サマーバード	5.3%	澤田 孝之	20.0%
12	タマモイットウセイ	森 泰斗	25.3%	小久保 智	23.2%	エイシンフラッシュ	9.0%	ブルーエクウス	24.4%

連対率

馬番	馬名	騎手	連対率	調教師	連対率	種牡馬	連対率	馬主	連対率
1	カールスパート	張田 昂	26.2%	斉藤 敏	21.5%	フリオーソ	22.1%	市川 智	50.0%
2	ジョーイルガチフェ	本橋 孝太	33.3%	小久保 智	36.6%	ジョーカブチーノ	26.5%	上田 江吏子	24.4%
3	ロワマージュ	本田 正重	23.8%	高月 賢一	33.7%	エピファネイア	27.3%	鈴木 雅俊	20.0%
4	スズカパンサー	岡村 健司	14.4%	河津 裕昭	21.1%	カレンブラックヒル	13.5%	伊藤 とみ枝	0.0%
5	ホワイトパス	木間塚 龍馬	14.3%	伊藤 滋規	19.0%	ダンカーク	10.9%	シグラップ・マネジメ	15.1%
6	ソディアックレーヴ	沢田 龍哉	14.9%	矢野 義幸	24.2%	シニスターミニスター	25.0%	エッジ	45.5%
7	ノーブルノヴァ	矢野 貴之	29.3%	森下 淳平	0.0%	シニスターミニスター	25.0%	江馬 由将	11.1%
8	スターライトブルー	笹川 翼	31.3%	藤田 輝信	33.3%	ホワイトマズル	20.8%	青芝商事	40.0%
9	ブラックネロ	古岡 勇樹	19.2%	岩本 洋	7.7%	ホッコータルマエ	14.8%	岡田 初江	33.3%
10	タカジョー	和田 譲治	27.2%	宇野木 博徳	21.9%	ハーツクライ	10.5%	西村 健	35.0%
11	グッドラックサマー	新原 周馬	15.2%	川島 豊	12.5%	サマーバード	15.8%	澤田 孝之	25.0%
12	タマモイットウセイ	森 泰斗	40.4%	小久保 智	36.6%	エイシンフラッシュ	13.4%	ブルーエクウス	31.1%

複勝率

馬番	馬名	騎手	複勝率	調教師	複勝率	種牡馬	複勝率	馬主	複勝率
1	カールスパート	張田 昂	39.5%	斉藤 敏	32.7%	フリオーソ	32.0%	市川 智	70.0%
2	ジョーイルガチフェ	本橋 孝太	48.6%	小久保 智	46.8%	ジョーカブチーノ	35.3%	上田 江吏子	31.7%
3	ロワマージュ	本田 正重	43.8%	高月 賢一	43.8%	エピファネイア	36.4%	鈴木 雅俊	40.0%
4	スズカパンサー	岡村 健司	26.3%	河津 裕昭	26.3%	カレンブラックヒル	27.0%	伊藤 とみ枝	0.0%
5	ホワイトパス	木間塚 龍馬	21.4%	伊藤 滋規	31.6%	ダンカーク	14.5%	シグラップ・マネジメ	18.9%
6	ソディアックレーヴ	沢田 龍哉	27.6%	矢野 義幸	35.5%	シニスターミニスター	29.4%	エッジ	59.1%
7	ノーブルノヴァ	矢野 貴之	42.1%	森下 淳平	14.3%	シニスターミニスター	29.4%	江馬 由将	33.3%
8	スターライトブルー	笹川 翼	40.9%	藤田 輝信	33.3%	ホワイトマズル	25.0%	青芝商事	40.0%
9	ブラックネロ	古岡 勇樹	23.1%	岩本 洋	7.7%	ホッコータルマエ	18.5%	岡田 初江	33.3%
10	タカジョー	和田 譲治	40.1%	宇野木 博徳	32.1%	ハーツクライ	21.0%	西村 健	42.5%
11	グッドラックサマー	新原 周馬	24.2%	川島 豊	18.0%	サマーバード	21.1%	澤田 孝之	30.0%
12	タマモイットウセイ	森 泰斗	52.7%	小久保 智	46.8%	エイシンフラッシュ	16.4%	ブルーエクウス	37.8%

2023年4月25日 1回2日 浦和 11R

卯月特別 B 1 (17:45発走)

騎手+種牡馬

馬番	馬名	合算
2	ジョーイルガチフェ	20.4%
12	タマモイトウセイ	17.1%
7	ノーブルノヴァ	13.8%
1	カールスパート	13.0%
8	スターライトブルー	12.0%
6	ソディアックレーヴ	11.0%
3	ロワマージュ	10.3%
10	タカジョー	9.6%
9	ブラックネロ	9.5%
4	スズカパンサー	8.8%
11	グッドラックサマー	8.7%
5	ホワイトパス	8.1%

2023年4月25日

浦和12R ダイヤモンド特別

テクニカル6

ptn1

馬連決着率			3連複決着率		
上位3頭	上位6頭	上位9頭	上位3頭	上位6頭	上位9頭
17%	54%	80%	4%	33%	68%

◆推定オッズ&推定確率

馬番	オッズ	馬名	勝率	連対率	複勝率	単回収値	複回収値
1	6.8	ロングジャーニー	14.8%	32.9%	48.3%	79	80
2	19.2	アダマスミノル	5.2%	15.5%	35.1%	37	77
3	14.5	フィスラー	6.9%	17.2%	31.9%	83	89
4	41.7	コウユウラヴラヴ	2.4%	6.0%	14.1%	72	76
5	6.8	ピナハロン	14.7%	32.2%	47.5%	86	80
6	166.7	ピンクプラム	0.6%	1.4%	2.7%	37	38
7	66.7	モンバイト	1.5%	5.0%	10.0%	60	75
8	6.0	デンジョン	16.7%	33.3%	40.0%	57	64
9	7.4	エスプリピート	13.6%	28.5%	43.4%	82	78
10	62.5	アイエンジェル	1.6%	4.1%	8.8%	94	73
11	23.3	ヨドノオーシャン	4.3%	11.8%	21.6%	101	91

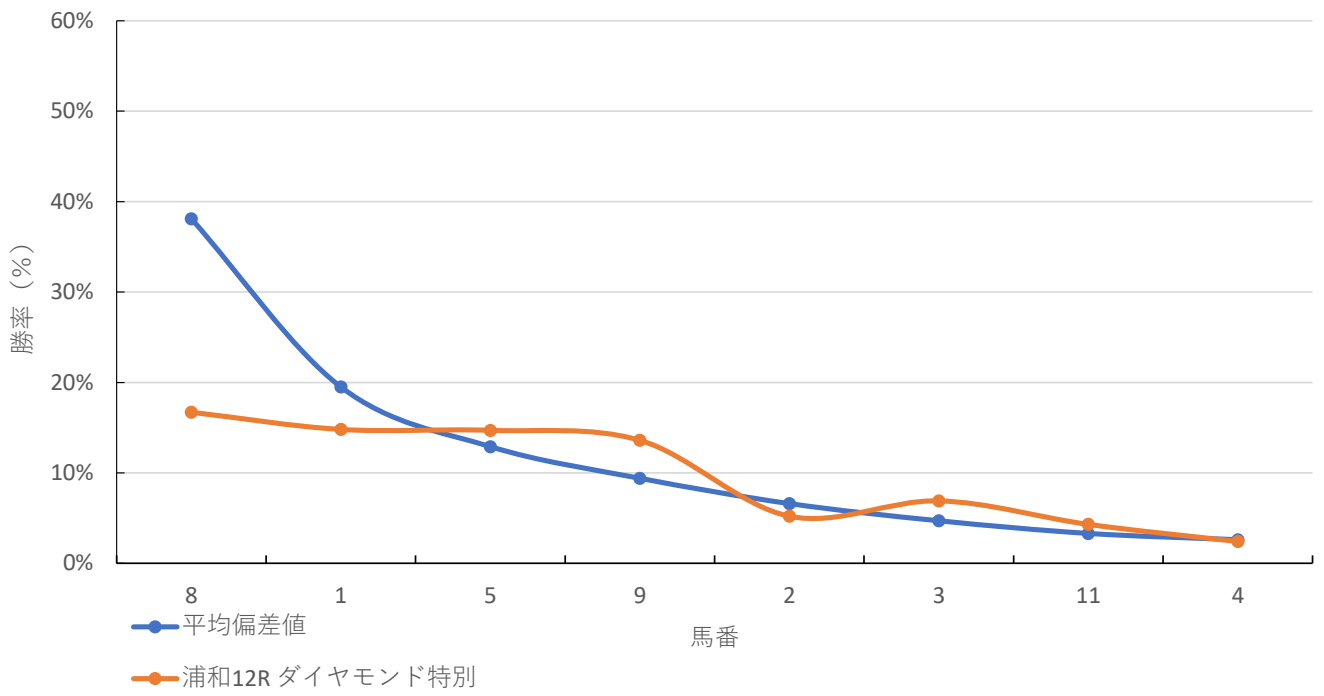
◆推定馬連オッズ&推定決着率

◆推定3連複オッズ&推定決着率

馬番	オッズ	推定決着率	馬番	オッズ	推定決着率
1-8	12.2	8.2%	1-5-8	16.8	6.0%
5-8	13.3	7.5%	1-8-9	19.9	5.0%
1-5	15.7	6.4%	5-8-9	24.3	4.1%
8-9	16.2	6.2%	1-5-9	25.1	4.0%
1-9	17.8	5.6%	1-2-8	29.5	3.4%
5-9	18.2	5.5%	1-3-8	32.4	3.1%
3-8	29.1	3.4%	2-5-8	37.5	2.7%
2-8	32.3	3.1%	2-8-9	41.0	2.4%
1-2	32.7	3.1%	3-5-8	41.3	2.4%
8-11	42.4	2.4%	1-8-11	59.9	1.7%

※実オッズが推定オッズより高いと期待値が100%を超えます

浦和12R ダイヤモンド特別



2023年4月25日 1回2日 浦和 12R

ダイヤモンド特別 B3 ニ (18:20発走)

ダート・左 1400m

勝率

馬番	馬名	騎手	勝率	調教師	勝率	種牡馬	勝率	馬主	勝率
1	ロングジャーニー	森 泰斗	24.9%	小久保 智	23.6%	モーリス	13.6%	密山 根成	4.1%
2	アダマスミノル	野畑 凌	7.9%	高月 賢一	18.0%	サトノアラジン	11.8%	鈴木 雅俊	17.6%
3	フィスラー	中越 琉世	2.0%	八木 正喜	6.7%	キンシャサノキセキ	9.3%	小泉 修	0.0%
4	コウユウラヴラヴ	町田 直希	7.9%	宇野木 博徳	12.3%	ダノンレジェンド	14.9%	加治屋 貞光	15.4%
5	ピナハロン	沢田 龍哉	9.7%	矢野 義幸	8.6%	ゼンノロブロイ	10.6%	井之口 二三雄	9.1%
6	ピンクブラム	伊藤 裕人	4.8%	鈴木 義久	3.4%	アドマイヤムーン	9.2%	小沼 一成	1.7%
7	モンバイト	加藤 和博	6.0%	薮口 一麻	5.1%	モンテロッツ	8.9%	太盛	6.0%
8	デシジョン	藤本 現暉	5.0%	稲益 貴弘	16.7%	ロージズインメイ	10.6%	渡部 賢治	10.0%
9	エスプリビート	今野 忠成	7.0%	久保 秀男	7.5%	イスラボニータ	7.5%	依田 泰雄	12.5%
10	アイエンジェル	七夕 裕次郎	4.7%	岡田 一男	7.5%	ディーブスカイ	4.8%	ライフエンタープライズ	7.9%
11	ヨドノオーシャン	山崎 誠士	10.2%	平山 真希	10.8%	オウケンブルースリ	14.3%	海原 聖一	20.0%

連対率

馬番	馬名	騎手	連対率	調教師	連対率	種牡馬	連対率	馬主	連対率
1	ロングジャーニー	森 泰斗	43.4%	小久保 智	39.4%	モーリス	31.8%	密山 根成	22.4%
2	アダマスミノル	野畑 凌	13.2%	高月 賢一	30.6%	サトノアラジン	11.8%	鈴木 雅俊	29.4%
3	フィスラー	中越 琉世	4.0%	八木 正喜	16.7%	キンシャサノキセキ	22.6%	小泉 修	33.3%
4	コウユウラヴラヴ	町田 直希	16.1%	宇野木 博徳	23.1%	ダノンレジェンド	24.1%	加治屋 貞光	30.8%
5	ピナハロン	沢田 龍哉	18.2%	矢野 義幸	20.3%	ゼンノロブロイ	19.7%	井之口 二三雄	18.2%
6	ピンクブラム	伊藤 裕人	9.5%	鈴木 義久	10.2%	アドマイヤムーン	17.9%	小沼 一成	3.4%
7	モンバイト	加藤 和博	13.7%	薮口 一麻	13.1%	モンテロッツ	17.2%	太盛	18.0%
8	デシジョン	藤本 現暉	13.2%	稲益 貴弘	36.1%	ロージズインメイ	25.1%	渡部 賢治	30.0%
9	エスプリビート	今野 忠成	17.0%	久保 秀男	25.0%	イスラボニータ	20.0%	依田 泰雄	12.5%
10	アイエンジェル	七夕 裕次郎	12.2%	岡田 一男	15.0%	ディーブスカイ	11.8%	ライフエンタープライズ	13.2%
11	ヨドノオーシャン	山崎 誠士	22.5%	平山 真希	22.7%	オウケンブルースリ	17.9%	海原 聖一	37.1%

複勝率

馬番	馬名	騎手	複勝率	調教師	複勝率	種牡馬	複勝率	馬主	複勝率
1	ロングジャーニー	森 泰斗	56.2%	小久保 智	50.2%	モーリス	43.2%	密山 根成	28.6%
2	アダマスミノル	野畑 凌	21.1%	高月 賢一	42.2%	サトノアラジン	17.6%	鈴木 雅俊	35.3%
3	フィスラー	中越 琉世	8.0%	八木 正喜	20.0%	キンシャサノキセキ	31.9%	小泉 修	33.3%
4	コウユウラヴラヴ	町田 直希	27.7%	宇野木 博徳	34.7%	ダノンレジェンド	35.6%	加治屋 貞光	44.6%
5	ピナハロン	沢田 龍哉	25.5%	矢野 義幸	26.2%	ゼンノロブロイ	31.3%	井之口 二三雄	27.3%
6	ピンクブラム	伊藤 裕人	14.3%	鈴木 義久	18.2%	アドマイヤムーン	26.1%	小沼 一成	5.1%
7	モンバイト	加藤 和博	21.5%	薮口 一麻	20.4%	モンテロッツ	26.0%	太盛	27.9%
8	デシジョン	藤本 現暉	25.2%	稲益 貴弘	44.4%	ロージズインメイ	34.8%	渡部 賢治	30.0%
9	エスプリビート	今野 忠成	26.6%	久保 秀男	45.0%	イスラボニータ	32.5%	依田 泰雄	25.0%
10	アイエンジェル	七夕 裕次郎	19.8%	岡田 一男	21.2%	ディーブスカイ	20.3%	ライフエンタープライズ	15.8%
11	ヨドノオーシャン	山崎 誠士	34.0%	平山 真希	33.7%	オウケンブルースリ	25.0%	海原 聖一	48.6%

2023年4月25日 1回2日 浦和 12R

ダイヤモンド特別 B3 ニ (18:20発走)

騎手+種牡馬

馬番	馬名	合算
1	ロングジャーニー	19.3%
11	ヨドノオーシャン	12.2%
4	コウユ-ラヴラヴ	11.4%
5	ピナハロン	10.2%
2	アダマスミノル	9.8%
8	デシジョン	7.8%
7	モンバイト	7.4%
9	エスプリビート	7.3%
6	ピンクブラム	7.0%
3	フィスラー	5.6%
10	アイエンジェル	4.7%