

2023年5月29日

浦和1R ドリームチャレンジ

テクニカル6

ptn6

| 馬連決着率 |      |      | 3連複決着率 |      |      |
|-------|------|------|--------|------|------|
| 上位3頭  | 上位6頭 | 上位9頭 | 上位3頭   | 上位6頭 | 上位9頭 |
| 53%   | 82%  | 95%  | 21%    | 68%  | 88%  |

## ◆推定オッズ&amp;推定確率

| 馬番 | オッズ  | 馬名       | 勝率    | 連対率   | 複勝率   | 単回収値 | 複回収値 |
|----|------|----------|-------|-------|-------|------|------|
| 1  | 24.4 | シェナウルフ   | 4.1%  | 12.4% | 19.8% | 59   | 64   |
| 2  | 13.0 | スターサルファー | 7.7%  | 19.2% | 30.9% | 71   | 71   |
| 3  | 5.4  | ツガノショウグン | 18.4% | 38.3% | 55.0% | 79   | 82   |
| 4  | 2.1  | ティンダルナイン | 47.4% | 69.5% | 81.3% | 76   | 91   |
| 5  | 6.8  | アニモ      | 14.7% | 32.2% | 47.5% | 86   | 80   |

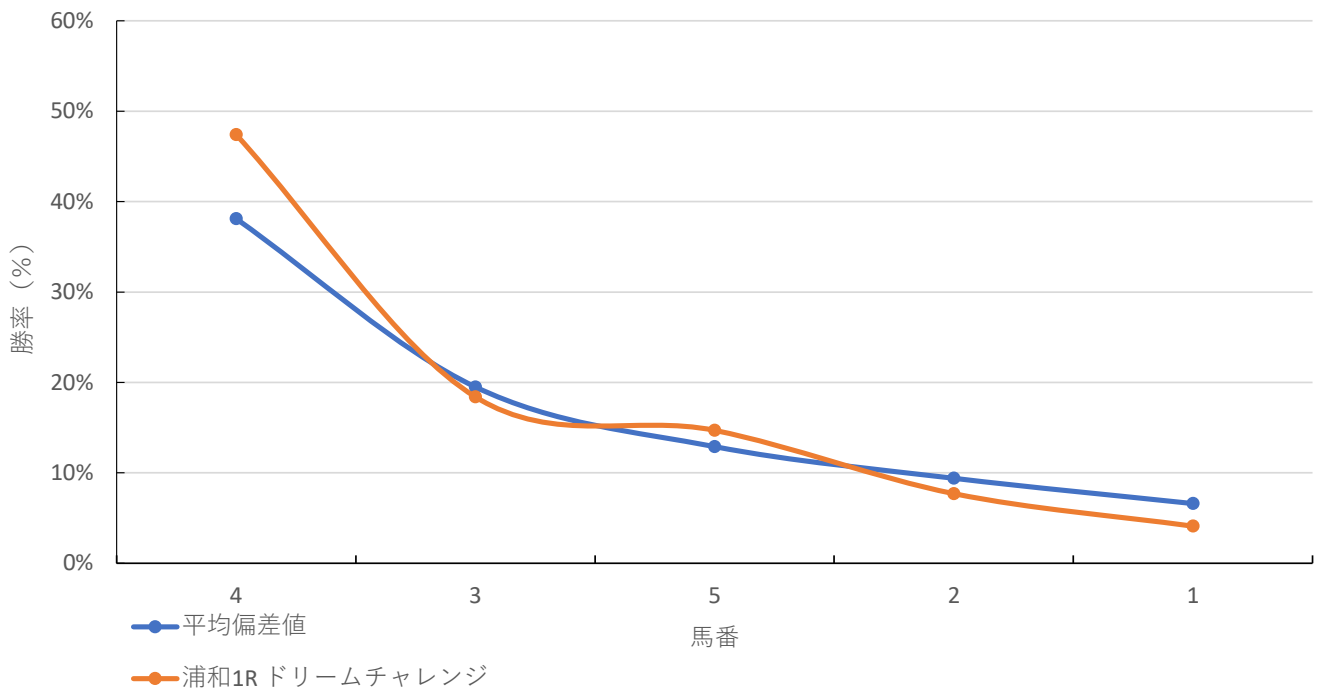
## ◆推定馬連オッズ&amp;推定決着率

## ◆推定3連複オッズ&amp;推定決着率

| 馬番  | オッズ  | 推定決着率 | 馬番    | オッズ  | 推定決着率 |
|-----|------|-------|-------|------|-------|
|     |      |       |       |      |       |
| 3-4 | 5.0  | 20.0% |       |      |       |
| 4-5 | 6.4  | 15.7% | 3-4-5 | 7.2  | 13.8% |
| 2-4 | 11.5 | 8.7%  | 2-3-4 | 12.1 | 8.3%  |
| 3-5 | 13.5 | 7.4%  | 2-4-5 | 16.8 | 6.0%  |
| 1-4 | 19.3 | 5.2%  | 1-3-4 | 22.6 | 4.4%  |
| 2-3 | 22.7 | 4.4%  | 2-3-5 | 31.0 | 3.2%  |
| 2-5 | 27.0 | 3.7%  | 1-4-5 | 32.7 | 3.1%  |
| 1-3 | 35.1 | 2.9%  | 1-2-4 | 50.3 | 2.0%  |

※実オッズが推定オッズより高いと期待値が100%を超えます

### 浦和1R ドリームチャレンジ



## 2023年5月29日 2回1日 浦和 1R

ドリームチャレンジ 2歳 2歳 新馬 ウ (12:20発走)

ダート・左 0800m

## 勝率

| 馬番 | 馬名       | 騎手     | 勝率    | 調教師   | 勝率    | 種牡馬          | 勝率    | 馬主    | 勝率    |
|----|----------|--------|-------|-------|-------|--------------|-------|-------|-------|
| 1  | シェナウルフ   | 見越 彬央  | 5.7%  | 富田 敏男 | 2.2%  | フリオーソ        | 16.7% | 富田 藤男 | 4.9%  |
| 2  | スターサルファー | 秋元 耕成  | 5.8%  | 小澤 宏次 | 12.6% | モーニン         | 0.0%  | 岡本 育枝 | 0.0%  |
| 3  | ツガノショウグン | 矢野 貴之  | 17.5% | 山越 光  | 6.9%  | ダンカーク        | 13.3% | 大塚 進  | 6.3%  |
| 4  | ティンダルナイン | 御神本 訓史 | 42.9% | 小久保 智 | 33.3% | アメリカンペイトリオット | 18.2% | 小田 吉男 | 20.0% |
| 5  | アニモ      | 藤本 現暉  | 5.7%  | 岡田 一男 | 10.1% | ビーチパトロール     | 0.0%  | 内山 和樹 | 0.0%  |

## 連対率

| 馬番 | 馬名       | 騎手     | 連対率   | 調教師   | 連対率   | 種牡馬          | 連対率   | 馬主    | 連対率   |
|----|----------|--------|-------|-------|-------|--------------|-------|-------|-------|
| 1  | シェナウルフ   | 見越 彬央  | 14.9% | 富田 敏男 | 10.3% | フリオーソ        | 26.9% | 富田 藤男 | 13.6% |
| 2  | スターサルファー | 秋元 耕成  | 12.3% | 小澤 宏次 | 25.8% | モーニン         | 0.0%  | 岡本 育枝 | 0.0%  |
| 3  | ツガノショウグン | 矢野 貴之  | 32.5% | 山越 光  | 15.7% | ダンカーク        | 20.0% | 大塚 進  | 25.0% |
| 4  | ティンダルナイン | 御神本 訓史 | 42.9% | 小久保 智 | 52.3% | アメリカンペイトリオット | 27.3% | 小田 吉男 | 20.0% |
| 5  | アニモ      | 藤本 現暉  | 17.1% | 岡田 一男 | 17.7% | ビーチパトロール     | 0.0%  | 内山 和樹 | 14.3% |

## 複勝率

| 馬番 | 馬名       | 騎手     | 複勝率   | 調教師   | 複勝率   | 種牡馬          | 複勝率   | 馬主    | 複勝率   |
|----|----------|--------|-------|-------|-------|--------------|-------|-------|-------|
| 1  | シェナウルフ   | 見越 彬央  | 23.7% | 富田 敏男 | 17.9% | フリオーソ        | 34.6% | 富田 藤男 | 20.6% |
| 2  | スターサルファー | 秋元 耕成  | 23.0% | 小澤 宏次 | 40.3% | モーニン         | 0.0%  | 岡本 育枝 | 7.1%  |
| 3  | ツガノショウグン | 矢野 貴之  | 40.0% | 山越 光  | 24.5% | ダンカーク        | 26.7% | 大塚 進  | 37.5% |
| 4  | ティンダルナイン | 御神本 訓史 | 42.9% | 小久保 智 | 64.0% | アメリカンペイトリオット | 45.5% | 小田 吉男 | 40.0% |
| 5  | アニモ      | 藤本 現暉  | 28.6% | 岡田 一男 | 31.0% | ビーチパトロール     | 0.0%  | 内山 和樹 | 42.9% |

2023年5月29日 2回1日 浦和 1R

ドリームチャレンジ 2歳 2歳 新馬 ウ (12:20発走)

騎手+種牡馬

| 馬番 | 馬名       | 合算    |
|----|----------|-------|
| 4  | ティンダルナイン | 30.5% |
| 3  | ツガノシヨウグン | 15.4% |
| 1  | シェナウルフ   | 11.2% |
| 2  | スターサルファー | 2.9%  |
| 5  | アニモ      | 2.9%  |

| 馬連決着率 |      |      | 3連複決着率 |      |      |
|-------|------|------|--------|------|------|
| 上位3頭  | 上位6頭 | 上位9頭 | 上位3頭   | 上位6頭 | 上位9頭 |
| 40%   | 75%  | 91%  | 13%    | 55%  | 83%  |

◆推定オッズ&推定確率

| 馬番 | オッズ  | 馬名        | 勝率    | 連対率   | 複勝率   | 単回収値 | 複回収値 |
|----|------|-----------|-------|-------|-------|------|------|
| 1  | 3.9  | ケンスピリタス   | 25.7% | 46.6% | 57.8% | 79   | 82   |
| 2  | 24.4 | メロスゴー     | 4.1%  | 12.4% | 19.8% | 59   | 64   |
| 3  | 4.4  | ハッカキャンディー | 22.8% | 45.4% | 60.2% | 81   | 83   |
| 4  | 10.9 | シナノヨシキュウ  | 9.2%  | 21.5% | 35.5% | 86   | 80   |
| 5  | 6.9  | カプローニ     | 14.5% | 37.7% | 47.8% | 48   | 72   |

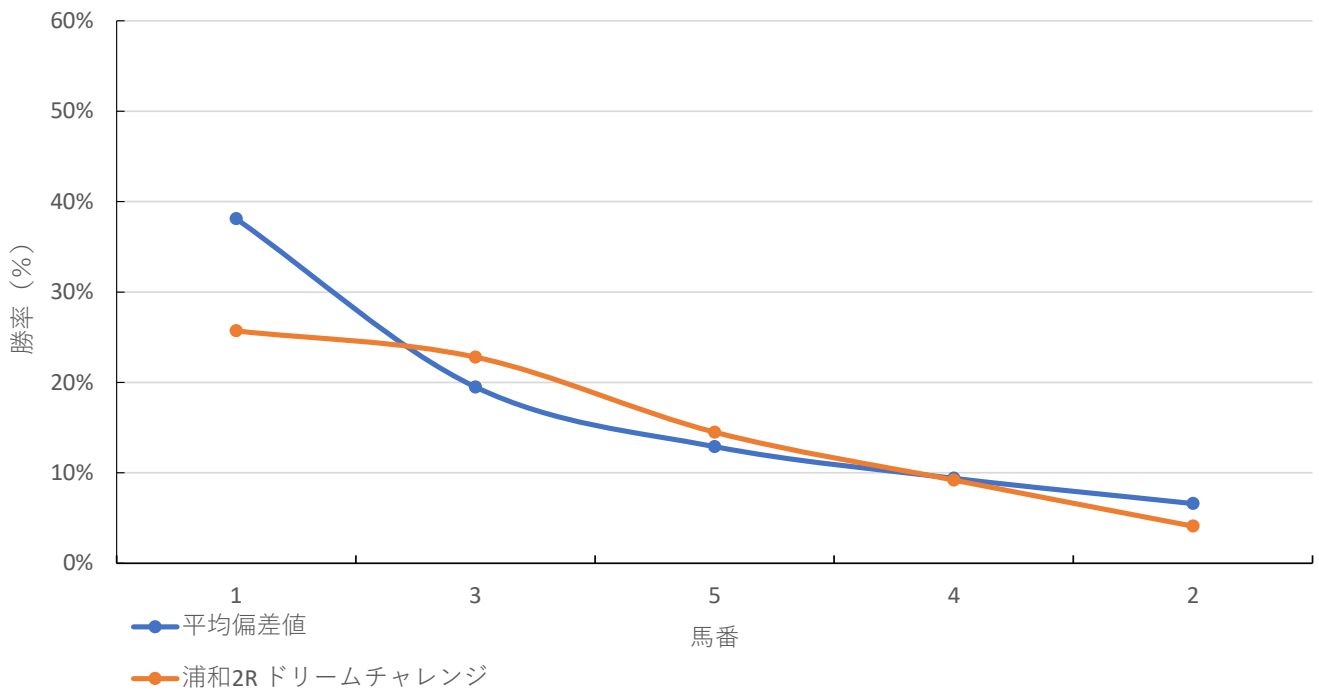
◆推定馬連オッズ&推定決着率

◆推定3連複オッズ&推定決着率

| 馬番  | オッズ  | 推定決着率 | 馬番    | オッズ  | 推定決着率 |
|-----|------|-------|-------|------|-------|
|     |      |       |       |      |       |
| 1-3 | 6.3  | 15.9% |       |      |       |
| 1-5 | 8.1  | 12.3% | 1-3-5 | 9.2  | 10.8% |
| 3-5 | 9.7  | 10.3% | 1-3-4 | 13.5 | 7.4%  |
| 1-4 | 15.4 | 6.5%  | 1-4-5 | 20.4 | 4.9%  |
| 3-4 | 17.1 | 5.9%  | 3-4-5 | 24.5 | 4.1%  |
| 4-5 | 20.6 | 4.9%  | 1-2-3 | 29.0 | 3.4%  |
| 1-2 | 28.8 | 3.5%  | 1-2-5 | 45.7 | 2.2%  |
| 2-3 | 29.6 | 3.4%  | 1-2-4 | 61.5 | 1.6%  |

※実オッズが推定オッズより高いと期待値が100%を超えます

### 浦和2R ドリームチャレンジ



## 2023年5月29日 2回1日 浦和 2R

ドリームチャレンジ 2歳 2歳 新馬 イ (12:50発走)

ダート・左 0800m

## 勝率

| 馬番 | 馬名        | 騎手     | 勝率    | 調教師   | 勝率    | 種牡馬          | 勝率    | 馬主    | 勝率   |
|----|-----------|--------|-------|-------|-------|--------------|-------|-------|------|
| 1  | ケンスピリタス   | 秋元 耕成  | 5.8%  | 繁田 健一 | 16.7% | マジスティックウォリアー | 0.0%  | エスティ  | 0.0% |
| 2  | メロスゴー     | 内田 利雄  | 4.7%  | 箕輪 武  | 6.3%  | ベストウォーリア     | 14.3% | 飯塚 進次 | 0.0% |
| 3  | ハッカキャンディー | 御神本 訓史 | 42.9% | 藤原 智行 | 0.0%  | シャンハイボビー     | 0.0%  | 平野 友保 | 0.0% |
| 4  | シナノヨシキユウ  | 七夕 裕次郎 | 7.9%  | 岡田 一男 | 10.1% | フェノーメノ       | 5.0%  | 小林 和義 | 0.0% |
| 5  | カブローニ     | 和田 譲治  | 10.5% | 酒井 一則 | 4.1%  | イスラボニータ      | 0.0%  | 小林 裕典 | 0.0% |

## 連対率

| 馬番 | 馬名        | 騎手     | 連対率   | 調教師   | 連対率   | 種牡馬          | 連対率   | 馬主    | 連対率  |
|----|-----------|--------|-------|-------|-------|--------------|-------|-------|------|
| 1  | ケンスピリタス   | 秋元 耕成  | 12.3% | 繁田 健一 | 27.8% | マジスティックウォリアー | 0.0%  | エスティ  | 0.0% |
| 2  | メロスゴー     | 内田 利雄  | 13.1% | 箕輪 武  | 14.2% | ベストウォーリア     | 42.9% | 飯塚 進次 | 0.0% |
| 3  | ハッカキャンディー | 御神本 訓史 | 42.9% | 藤原 智行 | 10.0% | シャンハイボビー     | 0.0%  | 平野 友保 | 0.0% |
| 4  | シナノヨシキユウ  | 七夕 裕次郎 | 15.8% | 岡田 一男 | 17.7% | フェノーメノ       | 20.0% | 小林 和義 | 0.0% |
| 5  | カブローニ     | 和田 譲治  | 21.9% | 酒井 一則 | 9.4%  | イスラボニータ      | 0.0%  | 小林 裕典 | 0.0% |

## 複勝率

| 馬番 | 馬名        | 騎手     | 複勝率   | 調教師   | 複勝率   | 種牡馬          | 複勝率   | 馬主    | 複勝率   |
|----|-----------|--------|-------|-------|-------|--------------|-------|-------|-------|
| 1  | ケンスピリタス   | 秋元 耕成  | 23.0% | 繁田 健一 | 38.9% | マジスティックウォリアー | 10.0% | エスティ  | 0.0%  |
| 2  | メロスゴー     | 内田 利雄  | 26.2% | 箕輪 武  | 23.6% | ベストウォーリア     | 42.9% | 飯塚 進次 | 0.0%  |
| 3  | ハッカキャンディー | 御神本 訓史 | 42.9% | 藤原 智行 | 10.0% | シャンハイボビー     | 0.0%  | 平野 友保 | 0.0%  |
| 4  | シナノヨシキユウ  | 七夕 裕次郎 | 23.7% | 岡田 一男 | 31.0% | フェノーメノ       | 30.0% | 小林 和義 | 25.0% |
| 5  | カブローニ     | 和田 譲治  | 36.2% | 酒井 一則 | 17.6% | イスラボニータ      | 0.0%  | 小林 裕典 | 0.0%  |

2023年5月29日 2回1日 浦和 2R

ドリームチャレンジ 2歳 2歳 新馬 イ (12:50発走)

騎手+種牡馬

| 馬番 | 馬名        | 合算    |
|----|-----------|-------|
| 3  | ハッカキャンディー | 21.4% |
| 2  | メロスゴー     | 9.5%  |
| 4  | シナノヨシキュウ  | 6.4%  |
| 5  | カブローニ     | 5.2%  |
| 1  | ケンスピリタス   | 2.9%  |



2023年5月29日

3R 3歳 三 307.5万以上 570.0万

テクニカル6

ptn4

| 馬連決着率 |      |      | 3連複決着率 |      |      |
|-------|------|------|--------|------|------|
| 上位3頭  | 上位6頭 | 上位9頭 | 上位3頭   | 上位6頭 | 上位9頭 |
| 32%   | 69%  | 88%  | 8%     | 48%  | 78%  |

## ◆推定オッズ&amp;推定確率

| 馬番 | オッズ   | 馬名        | 勝率    | 連対率   | 複勝率   | 単回収値 | 複回収値 |
|----|-------|-----------|-------|-------|-------|------|------|
| 1  | 41.7  | アメリカンライト  | 2.4%  | 6.0%  | 14.1% | 72   | 76   |
| 2  | 71.4  | クイーンオブドミノ | 1.4%  | 2.9%  | 6.7%  | 198  | 86   |
| 3  | 2.8   | ギフトドキング   | 35.4% | 56.7% | 69.7% | 90   | 90   |
| 4  | 6.8   | リングベルガール  | 14.7% | 32.2% | 47.5% | 86   | 80   |
| 5  | 18.5  | セザンブライト   | 5.4%  | 13.3% | 23.3% | 66   | 66   |
| 6  | 9.2   | ポッピングシャワー | 10.9% | 22.5% | 37.4% | 83   | 77   |
| 7  | 14.3  | ノンリミタシオン  | 7.0%  | 15.1% | 26.9% | 103  | 74   |
| 8  | 35.7  | リョウタスペシャル | 2.8%  | 7.3%  | 14.6% | 66   | 66   |
| 9  | 66.7  | ソーヴキブ     | 1.5%  | 5.0%  | 10.0% | 60   | 75   |
| 10 | 166.7 | ティフィンタイガー | 0.6%  | 1.7%  | 3.2%  | 62   | 47   |
| 11 | 62.5  | ヒメカグラ     | 1.6%  | 4.1%  | 8.8%  | 94   | 73   |
| 12 | 4.4   | ブラーノマーノ   | 22.8% | 45.4% | 60.2% | 81   | 83   |

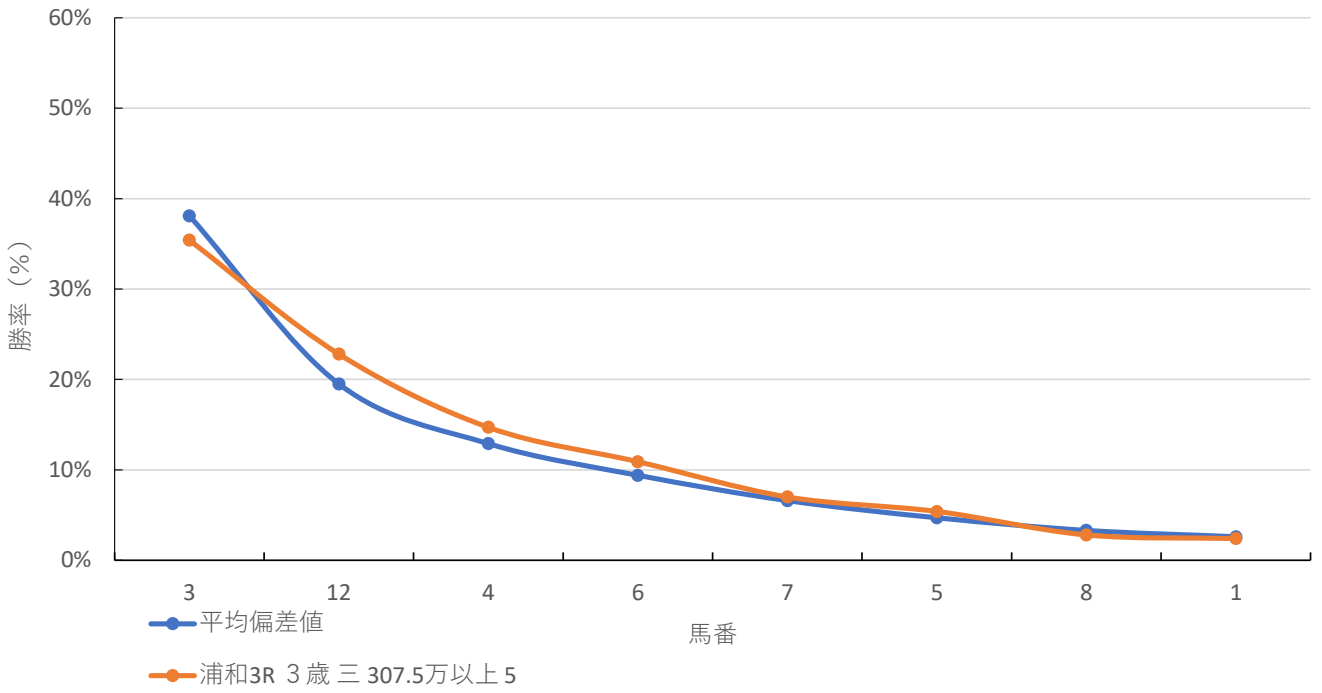
## ◆推定馬連オッズ&amp;推定決着率

## ◆推定3連複オッズ&amp;推定決着率

| 馬番   | オッズ  | 推定決着率 | 馬番     | オッズ  | 推定決着率 |
|------|------|-------|--------|------|-------|
| 3-12 | 5.2  | 19.3% | 3-4-12 | 7.7  | 13.0% |
| 3-4  | 7.8  | 12.8% | 3-6-12 | 10.6 | 9.4%  |
| 4-12 | 11.4 | 8.8%  | 3-4-6  | 16.2 | 6.2%  |
| 3-6  | 12.1 | 8.3%  | 3-7-12 | 17.7 | 5.6%  |
| 6-12 | 16.3 | 6.1%  | 3-5-12 | 20.5 | 4.9%  |
| 3-7  | 19.5 | 5.1%  | 4-6-12 | 23.4 | 4.3%  |
| 3-5  | 22.1 | 4.5%  | 3-4-7  | 28.1 | 3.6%  |
| 4-6  | 23.0 | 4.3%  | 3-4-5  | 32.4 | 3.1%  |
| 7-12 | 24.3 | 4.1%  | 3-6-7  | 35.7 | 2.8%  |
| 3-8  | 40.3 | 2.5%  | 3-8-12 | 40.8 | 2.5%  |

※実オッズが推定オッズより高いと期待値が100%を超えます

浦和3R 3歳 三 307.5万以上 570.0万未満



## 2023年5月29日 2回1日 浦和 3R

3歳 3歳 三

307.5万以上 570.0万未満 (13:20発走)

ダート・左 1400m

## 勝率

| 馬番 | 馬名         | 騎手     | 勝率    | 調教師   | 勝率    | 種牡馬          | 勝率    | 馬主            | 勝率    |
|----|------------|--------|-------|-------|-------|--------------|-------|---------------|-------|
| 1  | アメリカンライト   | 増田 充宏  | 7.2%  | 加藤 誠一 | 0.0%  | アメリカンペイトリオット | 2.5%  | 吉岡 泰治         | 10.1% |
| 2  | クイーンオブドミノ  | 木間塚 龍馬 | 5.6%  | 斉藤 敏  | 13.3% | サトノクラウン      | 0.0%  | 大西 充秋         | 0.0%  |
| 3  | ギフトッドキング   | 山口 達弥  | 10.1% | 林 正人  | 10.1% | ヴィクトワールピサ    | 11.1% | ウエスト、フォレスト、ステ | 0.0%  |
| 4  | リングベルガール   | 森 泰斗   | 25.3% | 小久保 智 | 23.8% | トーセンブライト     | 12.5% | 島川 隆哉         | 23.5% |
| 5  | セザンブライト    | 濱田 達也  | 5.0%  | 渋谷 信博 | 5.8%  | セレン          | 22.2% | 瀬山 孝一         | 16.7% |
| 6  | ポッピングシャワー  | 笹川 翼   | 15.7% | 池田 孝  | 3.0%  | シャンハイボビー     | 16.7% | 下屋敷牧場         | 0.0%  |
| 7  | ノンリミタシオン   | 篠谷 葵   | 14.3% | 林 正人  | 10.1% | ディスクリートキャット  | 10.5% | 太盛            | 5.9%  |
| 8  | リョウタススペシャル | 張田 昂   | 13.3% | 小澤 宏次 | 12.6% | シニスターミニスター   | 12.7% | トーケンサービス      | 7.1%  |
| 9  | ソーヴキブ      | 小杉 亮   | 9.3%  | 渋谷 信博 | 5.8%  | ドリームバレンチノ    | 20.0% | ソーテeria       | 33.3% |
| 10 | ティフィンタイガー  | 秋元 耕成  | 5.1%  | 酒井 一則 | 5.7%  | ダノンレジェンド     | 15.4% | 瀬戸 竜男         | 6.5%  |
| 11 | ヒメカグラ      | 桜井 光輔  | 7.9%  | 久保 秀男 | 7.3%  | ラニ           | 13.3% | 龍光            | 0.0%  |
| 12 | ブラーノマーノ    | 山崎 誠士  | 9.9%  | 山本 学  | 9.8%  | シャンハイボビー     | 16.7% | 手嶋 康雄         | 9.1%  |

## 連対率

| 馬番 | 馬名         | 騎手     | 連対率   | 調教師   | 連対率   | 種牡馬          | 連対率   | 馬主            | 連対率   |
|----|------------|--------|-------|-------|-------|--------------|-------|---------------|-------|
| 1  | アメリカンライト   | 増田 充宏  | 15.1% | 加藤 誠一 | 14.3% | アメリカンペイトリオット | 12.5% | 吉岡 泰治         | 21.7% |
| 2  | クイーンオブドミノ  | 木間塚 龍馬 | 13.9% | 斉藤 敏  | 22.2% | サトノクラウン      | 50.0% | 大西 充秋         | 50.0% |
| 3  | ギフトッドキング   | 山口 達弥  | 16.8% | 林 正人  | 21.6% | ヴィクトワールピサ    | 18.5% | ウエスト、フォレスト、ステ | 0.0%  |
| 4  | リングベルガール   | 森 泰斗   | 43.7% | 小久保 智 | 39.5% | トーセンブライト     | 26.3% | 島川 隆哉         | 39.4% |
| 5  | セザンブライト    | 濱田 達也  | 11.7% | 渋谷 信博 | 12.2% | セレン          | 22.2% | 瀬山 孝一         | 25.0% |
| 6  | ポッピングシャワー  | 笹川 翼   | 31.5% | 池田 孝  | 12.1% | シャンハイボビー     | 16.7% | 下屋敷牧場         | 0.0%  |
| 7  | ノンリミタシオン   | 篠谷 葵   | 28.6% | 林 正人  | 21.6% | ディスクリートキャット  | 20.0% | 太盛            | 17.6% |
| 8  | リョウタススペシャル | 張田 昂   | 28.8% | 小澤 宏次 | 24.4% | シニスターミニスター   | 20.3% | トーケンサービス      | 7.1%  |
| 9  | ソーヴキブ      | 小杉 亮   | 13.3% | 渋谷 信博 | 12.2% | ドリームバレンチノ    | 26.7% | ソーテeria       | 33.3% |
| 10 | ティフィンタイガー  | 秋元 耕成  | 11.4% | 酒井 一則 | 12.5% | ダノンレジェンド     | 25.3% | 瀬戸 竜男         | 8.7%  |
| 11 | ヒメカグラ      | 桜井 光輔  | 14.8% | 久保 秀男 | 26.8% | ラニ           | 23.3% | 龍光            | 0.0%  |
| 12 | ブラーノマーノ    | 山崎 誠士  | 22.3% | 山本 学  | 15.9% | シャンハイボビー     | 16.7% | 手嶋 康雄         | 15.2% |

## 複勝率

| 馬番 | 馬名         | 騎手     | 複勝率   | 調教師   | 複勝率   | 種牡馬          | 複勝率   | 馬主            | 複勝率   |
|----|------------|--------|-------|-------|-------|--------------|-------|---------------|-------|
| 1  | アメリカンライト   | 増田 充宏  | 20.4% | 加藤 誠一 | 28.6% | アメリカンペイトリオット | 20.0% | 吉岡 泰治         | 30.4% |
| 2  | クイーンオブドミノ  | 木間塚 龍馬 | 25.0% | 斉藤 敏  | 34.5% | サトノクラウン      | 50.0% | 大西 充秋         | 50.0% |
| 3  | ギフトッドキング   | 山口 達弥  | 28.6% | 林 正人  | 36.0% | ヴィクトワールピサ    | 26.9% | ウエスト、フォレスト、ステ | 0.0%  |
| 4  | リングベルガール   | 森 泰斗   | 56.9% | 小久保 智 | 50.4% | トーセンブライト     | 42.5% | 島川 隆哉         | 47.8% |
| 5  | セザンブライト    | 濱田 達也  | 18.3% | 渋谷 信博 | 20.9% | セレン          | 44.4% | 瀬山 孝一         | 50.0% |
| 6  | ポッピングシャワー  | 笹川 翼   | 43.3% | 池田 孝  | 12.1% | シャンハイボビー     | 16.7% | 下屋敷牧場         | 0.0%  |
| 7  | ノンリミタシオン   | 篠谷 葵   | 32.7% | 林 正人  | 36.0% | ディスクリートキャット  | 34.7% | 太盛            | 27.3% |
| 8  | リョウタススペシャル | 張田 昂   | 41.7% | 小澤 宏次 | 35.1% | シニスターミニスター   | 28.8% | トーケンサービス      | 21.4% |
| 9  | ソーヴキブ      | 小杉 亮   | 21.3% | 渋谷 信博 | 20.9% | ドリームバレンチノ    | 40.0% | ソーテeria       | 33.3% |
| 10 | ティフィンタイガー  | 秋元 耕成  | 16.4% | 酒井 一則 | 21.6% | ダノンレジェンド     | 36.3% | 瀬戸 竜男         | 13.0% |
| 11 | ヒメカグラ      | 桜井 光輔  | 25.3% | 久保 秀男 | 46.3% | ラニ           | 28.3% | 龍光            | 0.0%  |
| 12 | ブラーノマーノ    | 山崎 誠士  | 33.5% | 山本 学  | 26.8% | シャンハイボビー     | 16.7% | 手嶋 康雄         | 24.2% |

2023年5月29日 2回1日 浦和 3R

3歳 3歳 三 307.5万以上 570.0万未満 (13:20発走)

騎手+種牡馬

| 馬番 | 馬名        | 合算    |
|----|-----------|-------|
| 4  | リングベルガール  | 18.9% |
| 6  | ポッピングシャワー | 16.2% |
| 9  | ソーヴキブ     | 14.7% |
| 5  | セザンブライト   | 13.6% |
| 12 | ブラーノマーノ   | 13.3% |
| 8  | リョウタスベシャル | 13.0% |
| 7  | ノンリミタシオン  | 12.4% |
| 3  | ギフトッドキング  | 10.6% |
| 11 | ヒメカグラ     | 10.6% |
| 10 | ティフィンタイガー | 10.2% |
| 1  | アメリカンライト  | 4.9%  |
| 2  | クイーンオブドミノ | 2.8%  |

|            |            |
|------------|------------|
| 2023年5月29日 | 浦和4R C 3 八 |
|------------|------------|

|        |      |
|--------|------|
| テクニカル6 | ptn5 |
|--------|------|

| 馬連決着率 |      |      | 3連複決着率 |      |      |
|-------|------|------|--------|------|------|
| 上位3頭  | 上位6頭 | 上位9頭 | 上位3頭   | 上位6頭 | 上位9頭 |
| 40%   | 75%  | 91%  | 13%    | 55%  | 83%  |

◆推定オッズ&推定確率

| 馬番 | オッズ   | 馬名        | 勝率    | 連対率   | 複勝率   | 単回収値 | 複回収値 |
|----|-------|-----------|-------|-------|-------|------|------|
| 1  | 35.7  | ユウユウリアン   | 2.8%  | 7.3%  | 14.6% | 66   | 66   |
| 2  | 166.7 | ジニアズウィッシュ | 0.6%  | 1.7%  | 3.2%  | 62   | 47   |
| 3  | 11.0  | スパークルガール  | 9.1%  | 23.2% | 37.0% | 94   | 78   |
| 4  | 66.7  | ネオエンジェル   | 1.5%  | 5.0%  | 10.0% | 60   | 75   |
| 5  | 41.7  | ブライトソール   | 2.4%  | 6.0%  | 14.1% | 72   | 76   |
| 6  | 1.6   | ユメツクシ     | 62.3% | 80.0% | 86.6% | 87   | 94   |
| 7  | 62.5  | ニシノサトル    | 1.6%  | 4.1%  | 8.8%  | 94   | 73   |
| 8  | 14.3  | ゴールドボード   | 7.0%  | 15.1% | 26.9% | 103  | 74   |
| 9  | 166.7 | ツエムポラリス   | 0.6%  | 1.4%  | 2.7%  | 37   | 38   |
| 10 | 5.4   | トキノカサドール  | 18.4% | 38.3% | 55.0% | 79   | 82   |
| 11 | 23.3  | サノチナ      | 4.3%  | 10.0% | 19.2% | 80   | 66   |
| 12 | 10.9  | コンディトラム   | 9.2%  | 21.5% | 35.5% | 86   | 80   |

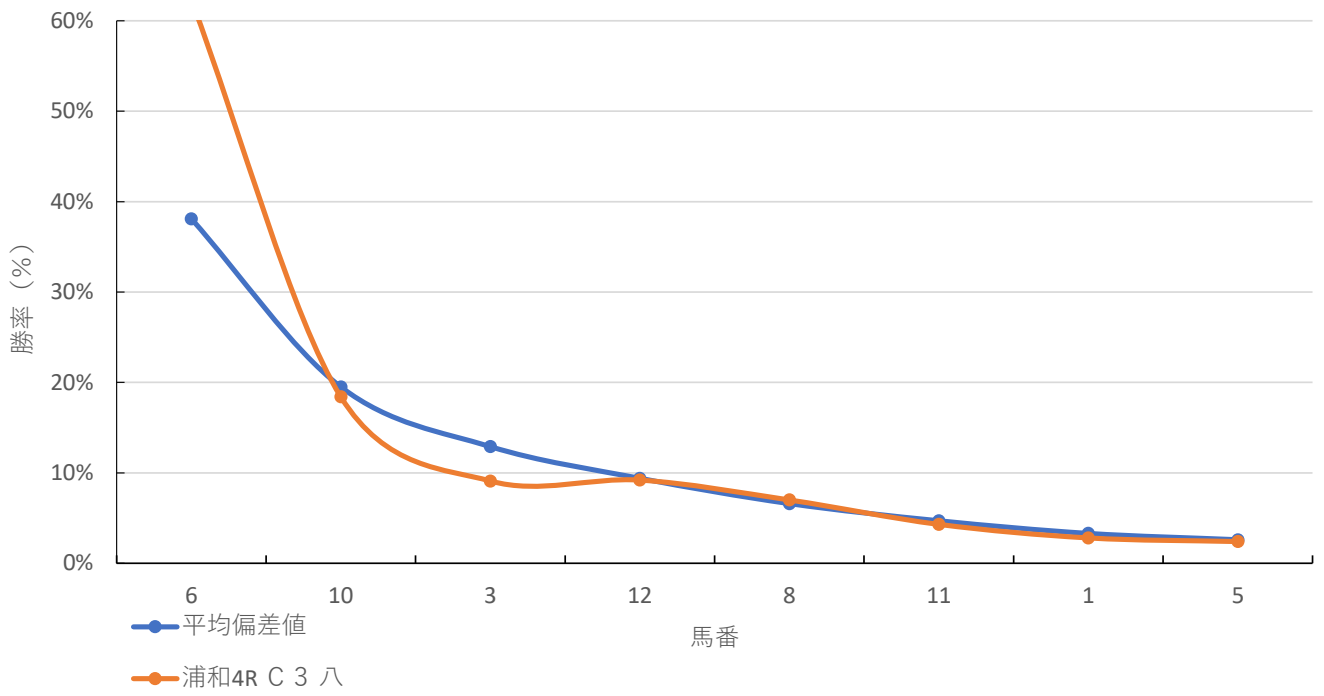
◆推定馬連オッズ&推定決着率

◆推定3連複オッズ&推定決着率

| 馬番    | オッズ  | 推定決着率 | 馬番      | オッズ  | 推定決着率 |
|-------|------|-------|---------|------|-------|
| 6-10  | 4.4  | 23.0% | 3-6-10  | 8.7  | 11.5% |
| 3-6   | 7.7  | 13.0% | 6-10-12 | 9.9  | 10.1% |
| 6-12  | 8.9  | 11.2% | 6-8-10  | 15.6 | 6.4%  |
| 6-8   | 13.8 | 7.2%  | 3-6-12  | 17.6 | 5.7%  |
| 3-10  | 18.8 | 5.3%  | 6-10-11 | 21.9 | 4.6%  |
| 10-12 | 20.2 | 4.9%  | 3-6-8   | 29.0 | 3.4%  |
| 6-11  | 20.8 | 4.8%  | 6-8-12  | 30.2 | 3.3%  |
| 1-6   | 28.5 | 3.5%  | 3-10-12 | 34.6 | 2.9%  |
| 8-10  | 28.8 | 3.5%  | 1-6-10  | 35.9 | 2.8%  |
| 3-12  | 33.4 | 3.0%  | 3-6-11  | 40.6 | 2.5%  |

※実オッズが推定オッズより高いと期待値が100%を超えます

浦和4R C 3 八



## 2023年5月29日 2回1日 浦和 4R

C 3 八 (13:50発走)

ダート・左 1400m

## 勝率

| 馬番 | 馬名        | 騎手     | 勝率   | 調教師   | 勝率   | 種牡馬        | 勝率    | 馬主        | 勝率    |
|----|-----------|--------|------|-------|------|------------|-------|-----------|-------|
| 1  | ユウユウリアン   | 七夕 裕次郎 | 4.5% | 横山 保  | 6.6% | ベーカバド      | 4.4%  | 北原 大史     | 6.2%  |
| 2  | ジニアズウィッシュ | 見越 彬央  | 4.7% | 小林 真治 | 3.8% | ヘニーヒューズ    | 13.2% | 今中 俊平     | 14.8% |
| 3  | スパークルガール  | 及川 烈   | 0.0% | 長谷川 忍 | 4.9% | ハーツクライ     | 9.5%  | 高山 竜二     | 3.0%  |
| 4  | ネオエンジェル   | 國分 祐仁  | 0.5% | 富田 敏男 | 2.2% | フリオーン      | 9.0%  | 坂田 康雄     | 2.3%  |
| 5  | ブライトソール   | 吉留 孝司  | 7.8% | 薮口 一麻 | 5.1% | アドマイヤムーン   | 9.0%  | 太盛        | 5.9%  |
| 6  | ユメツクシ     | 加藤 和博  | 6.0% | 長谷川 忍 | 4.9% | タイムパラドックス  | 4.4%  | 池田 貴征     | 3.0%  |
| 7  | ニシノサトル    | 内田 利雄  | 6.2% | 吉田 正美 | 2.1% | ダンカーク      | 8.0%  | 富田 藤男     | 2.1%  |
| 8  | ゴールドボード   | 寺島 憂人  | 2.4% | 箕輪 武  | 7.2% | ベーカバド      | 4.4%  | 齊藤 光由     | 14.3% |
| 9  | ツーエムボラリス  | 高橋 哲也  | 3.9% | 川村 守男 | 4.6% | エスポワールシチー  | 13.1% | 石井 啓之     | 4.7%  |
| 10 | トキノカサドール  | 岡田 大   | 5.2% | 横山 保  | 6.6% | ローレルゲレイロ   | 13.2% | 北原 大史     | 6.2%  |
| 11 | サノチナ      | 秋元 耕成  | 5.1% | 川島 豊  | 5.9% | シニスターミニスター | 12.7% | ファーストビジョン | 7.0%  |
| 12 | コンディトラム   | 橋本 直哉  | 8.9% | 川村 守男 | 4.6% | ローズキングダム   | 8.8%  | 北原 大史     | 6.2%  |

## 連対率

| 馬番 | 馬名        | 騎手     | 連対率   | 調教師   | 連対率   | 種牡馬        | 連対率   | 馬主        | 連対率   |
|----|-----------|--------|-------|-------|-------|------------|-------|-----------|-------|
| 1  | ユウユウリアン   | 七夕 裕次郎 | 11.9% | 横山 保  | 13.8% | ベーカバド      | 9.0%  | 北原 大史     | 13.9% |
| 2  | ジニアズウィッシュ | 見越 彬央  | 9.3%  | 小林 真治 | 13.6% | ヘニーヒューズ    | 21.7% | 今中 俊平     | 33.3% |
| 3  | スパークルガール  | 及川 烈   | 0.0%  | 長谷川 忍 | 12.0% | ハーツクライ     | 18.4% | 高山 竜二     | 6.1%  |
| 4  | ネオエンジェル   | 國分 祐仁  | 2.7%  | 富田 敏男 | 5.0%  | フリオーン      | 17.9% | 坂田 康雄     | 2.3%  |
| 5  | ブライトソール   | 吉留 孝司  | 15.2% | 薮口 一麻 | 13.0% | アドマイヤムーン   | 17.6% | 太盛        | 17.6% |
| 6  | ユメツクシ     | 加藤 和博  | 13.8% | 長谷川 忍 | 12.0% | タイムパラドックス  | 10.1% | 池田 貴征     | 7.6%  |
| 7  | ニシノサトル    | 内田 利雄  | 12.8% | 吉田 正美 | 5.9%  | ダンカーク      | 13.1% | 富田 藤男     | 5.5%  |
| 8  | ゴールドボード   | 寺島 憂人  | 5.3%  | 箕輪 武  | 15.2% | ベーカバド      | 9.0%  | 齊藤 光由     | 14.3% |
| 9  | ツーエムボラリス  | 高橋 哲也  | 9.1%  | 川村 守男 | 11.9% | エスポワールシチー  | 23.4% | 石井 啓之     | 10.5% |
| 10 | トキノカサドール  | 岡田 大   | 11.6% | 横山 保  | 13.8% | ローレルゲレイロ   | 22.2% | 北原 大史     | 13.9% |
| 11 | サノチナ      | 秋元 耕成  | 11.4% | 川島 豊  | 12.1% | シニスターミニスター | 20.3% | ファーストビジョン | 15.2% |
| 12 | コンディトラム   | 橋本 直哉  | 17.6% | 川村 守男 | 11.9% | ローズキングダム   | 13.3% | 北原 大史     | 13.9% |

## 複勝率

| 馬番 | 馬名        | 騎手     | 複勝率   | 調教師   | 複勝率   | 種牡馬        | 複勝率   | 馬主        | 複勝率   |
|----|-----------|--------|-------|-------|-------|------------|-------|-----------|-------|
| 1  | ユウユウリアン   | 七夕 裕次郎 | 19.2% | 横山 保  | 21.3% | ベーカバド      | 15.3% | 北原 大史     | 21.2% |
| 2  | ジニアズウィッシュ | 見越 彬央  | 16.0% | 小林 真治 | 18.4% | ヘニーヒューズ    | 29.2% | 今中 俊平     | 40.7% |
| 3  | スパークルガール  | 及川 烈   | 0.0%  | 長谷川 忍 | 20.2% | ハーツクライ     | 29.3% | 高山 竜二     | 15.2% |
| 4  | ネオエンジェル   | 國分 祐仁  | 4.9%  | 富田 敏男 | 8.9%  | フリオーン      | 27.1% | 坂田 康雄     | 6.8%  |
| 5  | ブライトソール   | 吉留 孝司  | 22.1% | 薮口 一麻 | 20.2% | アドマイヤムーン   | 25.5% | 太盛        | 27.3% |
| 6  | ユメツクシ     | 加藤 和博  | 21.6% | 長谷川 忍 | 20.2% | タイムパラドックス  | 23.5% | 池田 貴征     | 19.7% |
| 7  | ニシノサトル    | 内田 利雄  | 22.0% | 吉田 正美 | 9.9%  | ダンカーク      | 20.5% | 富田 藤男     | 9.2%  |
| 8  | ゴールドボード   | 寺島 憂人  | 10.3% | 箕輪 武  | 26.1% | ベーカバド      | 15.3% | 齊藤 光由     | 17.5% |
| 9  | ツーエムボラリス  | 高橋 哲也  | 15.6% | 川村 守男 | 18.4% | エスポワールシチー  | 34.0% | 石井 啓之     | 16.3% |
| 10 | トキノカサドール  | 岡田 大   | 17.4% | 横山 保  | 21.3% | ローレルゲレイロ   | 31.1% | 北原 大史     | 21.2% |
| 11 | サノチナ      | 秋元 耕成  | 16.4% | 川島 豊  | 19.3% | シニスターミニスター | 28.8% | ファーストビジョン | 23.3% |
| 12 | コンディトラム   | 橋本 直哉  | 26.8% | 川村 守男 | 18.4% | ローズキングダム   | 18.6% | 北原 大史     | 21.2% |

2023年5月29日 2回1日 浦和 4R

C 3 八 (13:50発走)

騎手+種牡馬

| 馬番 | 馬名        | 合算   |
|----|-----------|------|
| 10 | トキノカサドル   | 9.2% |
| 2  | ジニアズウィッシュ | 9.0% |
| 11 | サノチナ      | 8.9% |
| 12 | コンディトラム   | 8.9% |
| 9  | ツーエムボラリス  | 8.5% |
| 5  | ブライツソール   | 8.4% |
| 7  | ニシノサトル    | 7.1% |
| 6  | ユメツクシ     | 5.2% |
| 4  | ネオエンジェル   | 4.8% |
| 3  | スパークルガール  | 4.8% |
| 1  | ユウユウリアン   | 4.4% |
| 8  | ゴールドボード   | 3.4% |



2023年5月29日

浦和5R C 2 三 C 2 四

テクニカル6

ptn5

| 馬連決着率 |      |      | 3連複決着率 |      |      |
|-------|------|------|--------|------|------|
| 上位3頭  | 上位6頭 | 上位9頭 | 上位3頭   | 上位6頭 | 上位9頭 |
| 40%   | 75%  | 91%  | 13%    | 55%  | 83%  |

## ◆推定オッズ&amp;推定確率

| 馬番 | オッズ   | 馬名        | 勝率    | 連対率   | 複勝率   | 単回収値 | 複回収値 |
|----|-------|-----------|-------|-------|-------|------|------|
| 1  | 71.4  | スマイルヌイロア  | 1.4%  | 2.9%  | 6.7%  | 198  | 86   |
| 2  | 66.7  | ボンディングタイム | 1.5%  | 5.0%  | 10.0% | 60   | 75   |
| 3  | 166.7 | リュウノアーダーン | 0.6%  | 1.7%  | 3.2%  | 62   | 47   |
| 4  | 41.7  | ブレイブジャンヌ  | 2.4%  | 6.0%  | 14.1% | 72   | 76   |
| 5  | 6.8   | ハーディネス    | 14.8% | 32.9% | 48.3% | 79   | 80   |
| 6  | 1.6   | リジン       | 62.3% | 80.0% | 86.6% | 87   | 94   |
| 7  | 24.4  | フェデフルール   | 4.1%  | 12.4% | 19.8% | 59   | 64   |
| 8  | 23.3  | ウインカーマイン  | 4.3%  | 11.8% | 21.6% | 101  | 91   |
| 9  | 62.5  | マイネルユヌスール | 1.6%  | 4.1%  | 8.8%  | 94   | 73   |
| 10 | 6.8   | ルージュカプリス  | 14.7% | 32.2% | 47.5% | 86   | 80   |
| 11 | 23.3  | ホシプリンセス   | 4.3%  | 10.0% | 19.2% | 80   | 66   |
| 12 | 7.4   | エコロアジェンダ  | 13.6% | 28.5% | 43.4% | 82   | 78   |

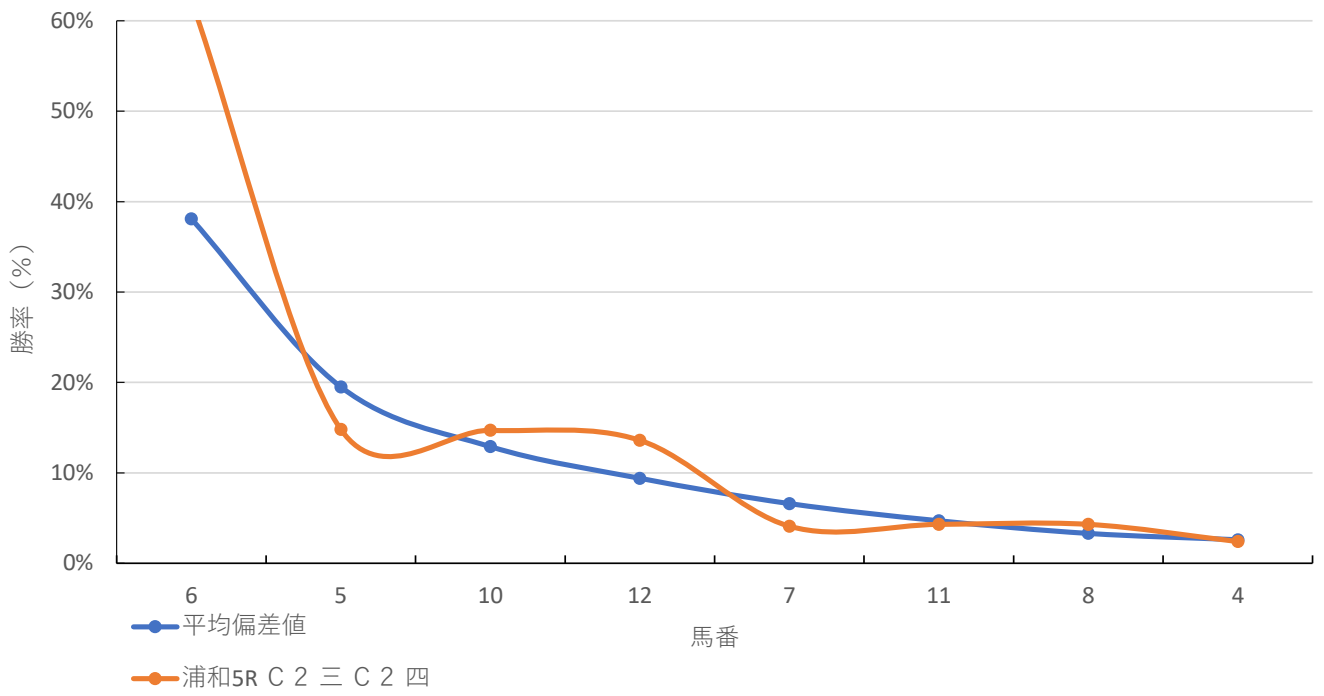
## ◆推定馬連オッズ&amp;推定決着率

## ◆推定3連複オッズ&amp;推定決着率

| 馬番    | オッズ  | 推定決着率 | 馬番      | オッズ  | 推定決着率 |
|-------|------|-------|---------|------|-------|
| 5-6   | 5.1  | 19.7% | 5-6-10  | 7.7  | 12.9% |
| 6-10  | 5.5  | 18.0% | 5-6-12  | 9.2  | 10.9% |
| 6-12  | 6.7  | 14.8% | 6-10-12 | 11.2 | 8.9%  |
| 5-10  | 15.7 | 6.4%  | 5-6-7   | 24.1 | 4.1%  |
| 6-7   | 16.8 | 6.0%  | 5-6-11  | 24.9 | 4.0%  |
| 6-8   | 17.7 | 5.7%  | 5-10-12 | 25.1 | 4.0%  |
| 5-12  | 17.8 | 5.6%  | 5-6-8   | 27.7 | 3.6%  |
| 10-12 | 18.2 | 5.5%  | 6-7-10  | 30.7 | 3.3%  |
| 6-11  | 20.8 | 4.8%  | 6-10-11 | 31.7 | 3.2%  |
| 5-7   | 40.8 | 2.4%  | 6-7-12  | 33.6 | 3.0%  |

※実オッズが推定オッズより高いと期待値が100%を超えます

浦和5R C 2 三 C 2 四



## 2023年5月29日 2回1日 浦和 5R

C 2 三 C 2 四 (14:20発走)

ダート・左 1400m

## 勝率

| 馬番 | 馬名        | 騎手    | 勝率    | 調教師    | 勝率    | 種牡馬          | 勝率    | 馬主          | 勝率    |
|----|-----------|-------|-------|--------|-------|--------------|-------|-------------|-------|
| 1  | スマイルマイロア  | 中島 良美 | 3.3%  | 宇野木 博徳 | 12.3% | ビービーガルダン     | 7.3%  | 松野 真一       | 9.1%  |
| 2  | ボンディングタイム | 和田 譲治 | 14.9% | 宇野木 博徳 | 12.3% | Kitten's Joy | 0.0%  | 西村 健        | 14.0% |
| 3  | リュウノアーダーン | 山中 悠希 | 4.7%  | 川村 守男  | 4.6%  | シビルウォー       | 7.4%  | 蓑島 竜一       | 7.3%  |
| 4  | ブレイブジャンヌ  | 室 陽一朗 | 11.2% | 工藤 伸輔  | 7.3%  | ザファクター       | 13.3% | 北原 大史       | 6.2%  |
| 5  | ハーディネス    | 笹川 翼  | 15.7% | 岡林 光浩  | 9.9%  | ドゥラメンテ       | 12.5% | 中村 祐子       | 33.3% |
| 6  | リジン       | 本田 正重 | 12.9% | 水野 貴史  | 9.3%  | ストロングリターン    | 8.6%  | 吉井 理人       | 60.0% |
| 7  | フェデフルール   | 矢野 貴之 | 13.1% | 河津 裕昭  | 10.5% | ジョーカブチーノ     | 14.1% | コスモヴェーフาร์ม | 12.5% |
| 8  | ウインカーマイン  | 秋元 耕成 | 5.1%  | 川島 豊   | 5.9%  | マツリダゴッホ      | 11.7% | 田口 絢子       | 7.7%  |
| 9  | マイネルユヌスール | 岡田 大  | 5.2%  | 横山 保   | 6.6%  | エイシンフラッシュ    | 13.3% | 北原 大史       | 6.2%  |
| 10 | ルージュカプリス  | 加藤 和博 | 6.0%  | 長谷川 忍  | 4.9%  | スクリーンヒーロー    | 12.2% | 橋本 義次       | 10.5% |
| 11 | ホシプリンセス   | 藤本 現暉 | 5.5%  | 酒井 一則  | 5.7%  | トゥザワールド      | 3.0%  | 豊原 辰京       | 3.1%  |
| 12 | エコロアジェンダ  | 野畑 凌  | 14.0% | 工藤 伸輔  | 7.3%  | タイムパラドックス    | 4.4%  | アブエンテ       | 6.9%  |

## 連対率

| 馬番 | 馬名        | 騎手    | 連対率   | 調教師    | 連対率   | 種牡馬          | 連対率   | 馬主          | 連対率   |
|----|-----------|-------|-------|--------|-------|--------------|-------|-------------|-------|
| 1  | スマイルマイロア  | 中島 良美 | 9.0%  | 宇野木 博徳 | 23.1% | ビービーガルダン     | 7.3%  | 松野 真一       | 24.2% |
| 2  | ボンディングタイム | 和田 譲治 | 26.2% | 宇野木 博徳 | 23.1% | Kitten's Joy | 0.0%  | 西村 健        | 26.4% |
| 3  | リュウノアーダーン | 山中 悠希 | 14.1% | 川村 守男  | 11.9% | シビルウォー       | 12.6% | 蓑島 竜一       | 18.8% |
| 4  | ブレイブジャンヌ  | 室 陽一朗 | 18.4% | 工藤 伸輔  | 16.3% | ザファクター       | 20.0% | 北原 大史       | 13.9% |
| 5  | ハーディネス    | 笹川 翼  | 31.5% | 岡林 光浩  | 17.3% | ドゥラメンテ       | 25.0% | 中村 祐子       | 33.3% |
| 6  | リジン       | 本田 正重 | 26.7% | 水野 貴史  | 17.9% | ストロングリターン    | 19.8% | 吉井 理人       | 60.0% |
| 7  | フェデフルール   | 矢野 貴之 | 22.0% | 河津 裕昭  | 16.8% | ジョーカブチーノ     | 23.5% | コスモヴェーフาร์ม | 25.0% |
| 8  | ウインカーマイン  | 秋元 耕成 | 11.4% | 川島 豊   | 12.1% | マツリダゴッホ      | 24.4% | 田口 絢子       | 10.3% |
| 9  | マイネルユヌスール | 岡田 大  | 11.6% | 横山 保   | 13.8% | エイシンフラッシュ    | 19.9% | 北原 大史       | 13.9% |
| 10 | ルージュカプリス  | 加藤 和博 | 13.8% | 長谷川 忍  | 12.0% | スクリーンヒーロー    | 21.1% | 橋本 義次       | 26.3% |
| 11 | ホシプリンセス   | 藤本 現暉 | 13.5% | 酒井 一則  | 12.5% | トゥザワールド      | 12.8% | 豊原 辰京       | 6.3%  |
| 12 | エコロアジェンダ  | 野畑 凌  | 23.3% | 工藤 伸輔  | 16.3% | タイムパラドックス    | 10.1% | アブエンテ       | 13.8% |

## 複勝率

| 馬番 | 馬名        | 騎手    | 複勝率   | 調教師    | 複勝率   | 種牡馬          | 複勝率   | 馬主          | 複勝率   |
|----|-----------|-------|-------|--------|-------|--------------|-------|-------------|-------|
| 1  | スマイルマイロア  | 中島 良美 | 16.1% | 宇野木 博徳 | 34.8% | ビービーガルダン     | 24.4% | 松野 真一       | 36.4% |
| 2  | ボンディングタイム | 和田 譲治 | 37.1% | 宇野木 博徳 | 34.8% | Kitten's Joy | 14.3% | 西村 健        | 39.7% |
| 3  | リュウノアーダーン | 山中 悠希 | 17.2% | 川村 守男  | 18.4% | シビルウォー       | 18.9% | 蓑島 竜一       | 29.2% |
| 4  | ブレイブジャンヌ  | 室 陽一朗 | 30.7% | 工藤 伸輔  | 27.6% | ザファクター       | 26.7% | 北原 大史       | 21.2% |
| 5  | ハーディネス    | 笹川 翼  | 43.3% | 岡林 光浩  | 32.1% | ドゥラメンテ       | 32.5% | 中村 祐子       | 33.3% |
| 6  | リジン       | 本田 正重 | 38.2% | 水野 貴史  | 26.6% | ストロングリターン    | 27.2% | 吉井 理人       | 60.0% |
| 7  | フェデフルール   | 矢野 貴之 | 36.4% | 河津 裕昭  | 33.7% | ジョーカブチーノ     | 32.9% | コスモヴェーフาร์ม | 50.0% |
| 8  | ウインカーマイン  | 秋元 耕成 | 16.4% | 川島 豊   | 19.3% | マツリダゴッホ      | 32.4% | 田口 絢子       | 23.1% |
| 9  | マイネルユヌスール | 岡田 大  | 17.4% | 横山 保   | 21.3% | エイシンフラッシュ    | 29.6% | 北原 大史       | 21.2% |
| 10 | ルージュカプリス  | 加藤 和博 | 21.6% | 長谷川 忍  | 20.2% | スクリーンヒーロー    | 25.2% | 橋本 義次       | 42.1% |
| 11 | ホシプリンセス   | 藤本 現暉 | 25.8% | 酒井 一則  | 21.6% | トゥザワールド      | 18.9% | 豊原 辰京       | 18.8% |
| 12 | エコロアジェンダ  | 野畑 凌  | 30.2% | 工藤 伸輔  | 27.6% | タイムパラドックス    | 23.5% | アブエンテ       | 25.0% |

2023年5月29日 2回1日 浦和 5R

C2 三 C2 四 (14:20発走)

騎手+種牡馬

| 馬番 | 馬名        | 合算    |
|----|-----------|-------|
| 5  | ハーディネス    | 14.1% |
| 7  | フェデフルール   | 13.6% |
| 4  | ブレイブジャンヌ  | 12.3% |
| 6  | リジン       | 10.8% |
| 9  | マイネルユヌスール | 9.2%  |
| 12 | エコロアジェンダ  | 9.2%  |
| 10 | ルージュカプリス  | 9.1%  |
| 8  | ウインカーマイン  | 8.4%  |
| 2  | ボンディングタイム | 7.5%  |
| 3  | リュウノアードアン | 6.0%  |
| 1  | スマイルヌイロア  | 5.3%  |
| 11 | ホシプリンセス   | 4.3%  |

2023年5月29日

6R 3歳 二 307.5万以上 570.0万

テクニカル6

ptn2

| 馬連決着率 |      |      | 3連複決着率 |      |      |
|-------|------|------|--------|------|------|
| 上位3頭  | 上位6頭 | 上位9頭 | 上位3頭   | 上位6頭 | 上位9頭 |
| 21%   | 61%  | 83%  | 5%     | 39%  | 72%  |

## ◆推定オッズ&amp;推定確率

| 馬番 | オッズ   | 馬名        | 勝率    | 連対率   | 複勝率   | 単回収値 | 複回収値 |
|----|-------|-----------|-------|-------|-------|------|------|
| 1  | 166.7 | スマイルマハ口   | 0.6%  | 1.4%  | 2.7%  | 37   | 38   |
| 2  | 66.7  | シェナダイヤ    | 1.5%  | 5.0%  | 10.0% | 60   | 75   |
| 3  | 333.3 | セザンディーヴァ  | 0.3%  | 3.4%  | 7.1%  | 30   | 48   |
| 4  | 7.4   | ゴーストバスター  | 13.6% | 28.5% | 43.4% | 82   | 78   |
| 5  | 166.7 | トーケンエミスター | 0.6%  | 1.7%  | 3.2%  | 62   | 47   |
| 6  | 6.8   | ナリノヴァニージュ | 14.7% | 32.2% | 47.5% | 86   | 80   |
| 7  | 19.2  | グレートジャーニー | 5.2%  | 15.5% | 35.1% | 37   | 77   |
| 8  | 35.7  | メイクアストーリー | 2.8%  | 7.3%  | 14.6% | 66   | 66   |
| 9  | 5.4   | ブルーミングヒル  | 18.4% | 38.3% | 55.0% | 79   | 82   |
| 10 | 166.7 | キャッスルバジオウ | 0.6%  | 1.5%  | 4.0%  | 36   | 53   |
| 11 | 2.8   | フラ        | 35.4% | 56.7% | 69.7% | 90   | 90   |
| 12 | 23.3  | ガーベランクイーン | 4.3%  | 10.0% | 19.2% | 80   | 66   |

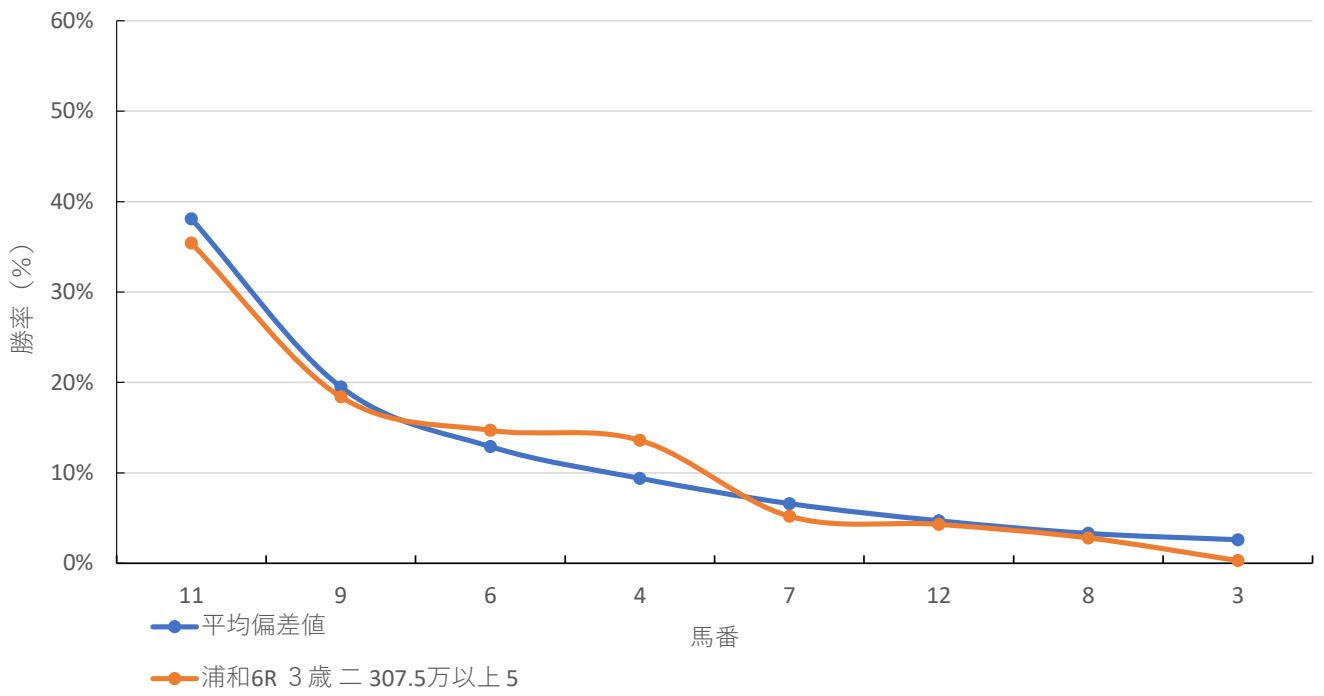
## ◆推定馬連オッズ&amp;推定決着率

## ◆推定3連複オッズ&amp;推定決着率

| 馬番    | オッズ  | 推定決着率 | 馬番      | オッズ  | 推定決着率 |
|-------|------|-------|---------|------|-------|
| 9-11  | 6.1  | 16.3% | 6-9-11  | 8.4  | 11.8% |
| 6-11  | 7.8  | 12.8% | 4-9-11  | 10.0 | 10.0% |
| 4-11  | 9.5  | 10.5% | 4-6-11  | 13.9 | 7.2%  |
| 6-9   | 13.5 | 7.4%  | 7-9-11  | 14.9 | 6.7%  |
| 4-9   | 15.3 | 6.5%  | 6-7-11  | 21.5 | 4.6%  |
| 4-6   | 18.2 | 5.5%  | 4-6-9   | 22.1 | 4.5%  |
| 7-11  | 19.0 | 5.3%  | 4-7-11  | 23.5 | 4.2%  |
| 7-9   | 28.1 | 3.6%  | 9-11-12 | 27.2 | 3.7%  |
| 11-12 | 29.4 | 3.4%  | 6-11-12 | 39.3 | 2.5%  |
| 8-11  | 40.3 | 2.5%  | 8-9-11  | 44.7 | 2.2%  |

※実オッズが推定オッズより高いと期待値が100%を超えます

浦和6R 3歳 二 307.5万以上 570.0万未満



## 2023年5月29日 2回1日 浦和 6R

3歳 3歳 二

307.5万以上 570.0万未満 (14:50発走)

ダート・左 1500m

## 勝率

| 馬番 | 馬名        | 騎手    | 勝率    | 調教師    | 勝率    | 種牡馬        | 勝率    | 馬主       | 勝率    |
|----|-----------|-------|-------|--------|-------|------------|-------|----------|-------|
| 1  | スマイルマハロ   | 秋元 耕成 | 5.0%  | 宇野木 博徳 | 11.4% | ラニ         | 14.3% | 松野 真一    | 6.3%  |
| 2  | シェナダイヤ    | 岡村 裕基 | 0.0%  | 山田 正実  | 0.0%  | フリオーン      | 11.4% | 富田 藤男    | 1.4%  |
| 3  | セザンディーヴァ  | 小杉 亮  | 5.4%  | 矢内 博   | 12.9% | ローレルゲレイロ   | 3.9%  | 瀬山 孝一    | 0.0%  |
| 4  | ゴーストバスター  | 庄司 大輔 | 6.3%  | 張田 京   | 14.0% | ヴァンセンヌ     | 0.0%  | MMC      | 0.0%  |
| 5  | トーケンエミスター | 山本 聡紀 | 2.7%  | 山本 学   | 2.1%  | シニスターミニスター | 13.6% | トーケンサービス | 0.0%  |
| 6  | ナリノヴァニーユ  | 町田 直希 | 12.0% | 岡林 光浩  | 11.4% | グランデツァ     | 0.0%  | 成塚 清志    | 0.0%  |
| 7  | グレートジャーニー | 和田 謙治 | 12.6% | 小久保 智  | 23.1% | ホッコータルマエ   | 6.3%  | 密山 根成    | 14.3% |
| 8  | メイクアストーリー | 藤本 現暉 | 9.0%  | 石井 勝男  | 16.0% | バゴ         | 9.1%  | 木村牧場     | 28.6% |
| 9  | ブルーミングヒル  | 山崎 誠士 | 12.3% | 山本 学   | 2.1%  | ホッコータルマエ   | 6.3%  | トーケンサービス | 0.0%  |
| 10 | キャッスルパジオー | 篠谷 葵  | 0.0%  | 渋谷 信博  | 3.0%  | ロージズインメイ   | 7.3%  | 城市 公     | 0.0%  |
| 11 | ワラ        | 笹川 翼  | 16.1% | 水野 貴史  | 8.3%  | コパノリッキー    | 13.3% | 吉木 伸彦    | 17.6% |
| 12 | ガーベランクイーン | 山中 悠希 | 2.8%  | 佐藤 裕太  | 13.8% | ストロングリターン  | 2.9%  | 桑野 隆司    | 0.0%  |

## 連対率

| 馬番 | 馬名        | 騎手    | 連対率   | 調教師    | 連対率   | 種牡馬        | 連対率   | 馬主       | 連対率   |
|----|-----------|-------|-------|--------|-------|------------|-------|----------|-------|
| 1  | スマイルマハロ   | 秋元 耕成 | 9.4%  | 宇野木 博徳 | 22.6% | ラニ         | 14.3% | 松野 真一    | 12.5% |
| 2  | シェナダイヤ    | 岡村 裕基 | 6.1%  | 山田 正実  | 5.9%  | フリオーン      | 21.6% | 富田 藤男    | 4.7%  |
| 3  | セザンディーヴァ  | 小杉 亮  | 10.7% | 矢内 博   | 22.6% | ローレルゲレイロ   | 17.1% | 瀬山 孝一    | 66.7% |
| 4  | ゴーストバスター  | 庄司 大輔 | 18.8% | 張田 京   | 26.3% | ヴァンセンヌ     | 0.0%  | MMC      | 23.1% |
| 5  | トーケンエミスター | 山本 聡紀 | 10.8% | 山本 学   | 14.9% | シニスターミニスター | 25.0% | トーケンサービス | 0.0%  |
| 6  | ナリノヴァニーユ  | 町田 直希 | 19.9% | 岡林 光浩  | 18.2% | グランデツァ     | 0.0%  | 成塚 清志    | 0.0%  |
| 7  | グレートジャーニー | 和田 謙治 | 26.9% | 小久保 智  | 36.6% | ホッコータルマエ   | 12.5% | 密山 根成    | 34.3% |
| 8  | メイクアストーリー | 藤本 現暉 | 14.1% | 石井 勝男  | 28.0% | バゴ         | 15.2% | 木村牧場     | 28.6% |
| 9  | ブルーミングヒル  | 山崎 誠士 | 23.1% | 山本 学   | 14.9% | ホッコータルマエ   | 12.5% | トーケンサービス | 0.0%  |
| 10 | キャッスルパジオー | 篠谷 葵  | 3.3%  | 渋谷 信博  | 14.9% | ロージズインメイ   | 16.0% | 城市 公     | 22.2% |
| 11 | ワラ        | 笹川 翼  | 31.7% | 水野 貴史  | 15.8% | コパノリッキー    | 20.0% | 吉木 伸彦    | 17.6% |
| 12 | ガーベランクイーン | 山中 悠希 | 13.9% | 佐藤 裕太  | 20.7% | ストロングリターン  | 8.6%  | 桑野 隆司    | 0.0%  |

## 複勝率

| 馬番 | 馬名        | 騎手    | 複勝率   | 調教師    | 複勝率   | 種牡馬        | 複勝率   | 馬主       | 複勝率   |
|----|-----------|-------|-------|--------|-------|------------|-------|----------|-------|
| 1  | スマイルマハロ   | 秋元 耕成 | 14.6% | 宇野木 博徳 | 32.5% | ラニ         | 21.4% | 松野 真一    | 12.5% |
| 2  | シェナダイヤ    | 岡村 裕基 | 6.1%  | 山田 正実  | 17.6% | フリオーン      | 31.4% | 富田 藤男    | 9.6%  |
| 3  | セザンディーヴァ  | 小杉 亮  | 17.9% | 矢内 博   | 38.7% | ローレルゲレイロ   | 21.1% | 瀬山 孝一    | 66.7% |
| 4  | ゴーストバスター  | 庄司 大輔 | 31.3% | 張田 京   | 29.8% | ヴァンセンヌ     | 3.8%  | MMC      | 23.1% |
| 5  | トーケンエミスター | 山本 聡紀 | 16.2% | 山本 学   | 27.7% | シニスターミニスター | 30.0% | トーケンサービス | 0.0%  |
| 6  | ナリノヴァニーユ  | 町田 直希 | 29.7% | 岡林 光浩  | 34.1% | グランデツァ     | 0.0%  | 成塚 清志    | 0.0%  |
| 7  | グレートジャーニー | 和田 謙治 | 40.1% | 小久保 智  | 46.8% | ホッコータルマエ   | 18.8% | 密山 根成    | 51.4% |
| 8  | メイクアストーリー | 藤本 現暉 | 21.8% | 石井 勝男  | 42.7% | バゴ         | 24.2% | 木村牧場     | 28.6% |
| 9  | ブルーミングヒル  | 山崎 誠士 | 35.8% | 山本 学   | 27.7% | ホッコータルマエ   | 18.8% | トーケンサービス | 0.0%  |
| 10 | キャッスルパジオー | 篠谷 葵  | 33.3% | 渋谷 信博  | 19.4% | ロージズインメイ   | 26.0% | 城市 公     | 22.2% |
| 11 | ワラ        | 笹川 翼  | 41.3% | 水野 貴史  | 24.1% | コパノリッキー    | 33.3% | 吉木 伸彦    | 23.5% |
| 12 | ガーベランクイーン | 山中 悠希 | 25.0% | 佐藤 裕太  | 44.8% | ストロングリターン  | 18.1% | 桑野 隆司    | 0.0%  |

2023年5月29日 2回1日 浦和 6R

3歳 3歳 二 307.5万以上 570.0万未満 (14:50発走)

騎手+種牡馬

| 馬番 | 馬名        | 合算    |
|----|-----------|-------|
| 11 | ワラ        | 14.7% |
| 1  | スマイルマハロ   | 9.6%  |
| 7  | グレートジャーニー | 9.4%  |
| 9  | ブルーミングヒル  | 9.3%  |
| 8  | メイクアストーリー | 9.0%  |
| 5  | トーケンエミスター | 8.1%  |
| 6  | ナリノヴァニユ   | 6.0%  |
| 2  | シェナタイヤ    | 5.7%  |
| 3  | セザンディーヴァ  | 4.7%  |
| 10 | キャッスルバジオウ | 3.7%  |
| 4  | ゴーストバスター  | 3.1%  |
| 12 | ガーベランクイーン | 2.8%  |



|            |            |
|------------|------------|
| 2023年5月29日 | 浦和7R C 1 八 |
|------------|------------|

|        |      |
|--------|------|
| テクニカル6 | ptn1 |
|--------|------|

| 馬連決着率 |      |      | 3連複決着率 |      |      |
|-------|------|------|--------|------|------|
| 上位3頭  | 上位6頭 | 上位9頭 | 上位3頭   | 上位6頭 | 上位9頭 |
| 17%   | 54%  | 80%  | 4%     | 33%  | 68%  |

◆推定オッズ&推定確率

| 馬番 | オッズ   | 馬名        | 勝率    | 連対率   | 複勝率   | 単回収値 | 複回収値 |
|----|-------|-----------|-------|-------|-------|------|------|
| 1  | 11.8  | キューランブラー  | 8.5%  | 20.6% | 29.7% | 64   | 68   |
| 2  | 76.9  | ワンダーダイカネン | 1.3%  | 4.7%  | 9.4%  | 81   | 72   |
| 3  | 25.0  | ハクシンエース   | 4.0%  | 8.9%  | 11.9% | 135  | 99   |
| 4  | 9.1   | ワイワイウォリアー | 11.0% | 25.3% | 39.6% | 78   | 73   |
| 5  | 14.5  | アーバンブラック  | 6.9%  | 17.2% | 31.9% | 83   | 89   |
| 6  | 6.0   | ブレディバンチ   | 16.7% | 33.3% | 40.0% | 57   | 64   |
| 7  | 11.8  | フクノヴァランス  | 8.5%  | 21.3% | 38.3% | 103  | 106  |
| 8  | 21.7  | ブルベアヴェルデ  | 4.6%  | 9.9%  | 21.1% | 91   | 88   |
| 9  | 21.3  | ビーブルー     | 4.7%  | 12.0% | 18.8% | 106  | 97   |
| 10 | 166.7 | ピノタージュ    | 0.6%  | 1.7%  | 3.2%  | 62   | 47   |
| 11 | 9.2   | レッドコーラル   | 10.9% | 22.5% | 37.4% | 83   | 77   |
| 12 | 9.4   | メラスクリオス   | 10.6% | 24.8% | 36.8% | 72   | 66   |

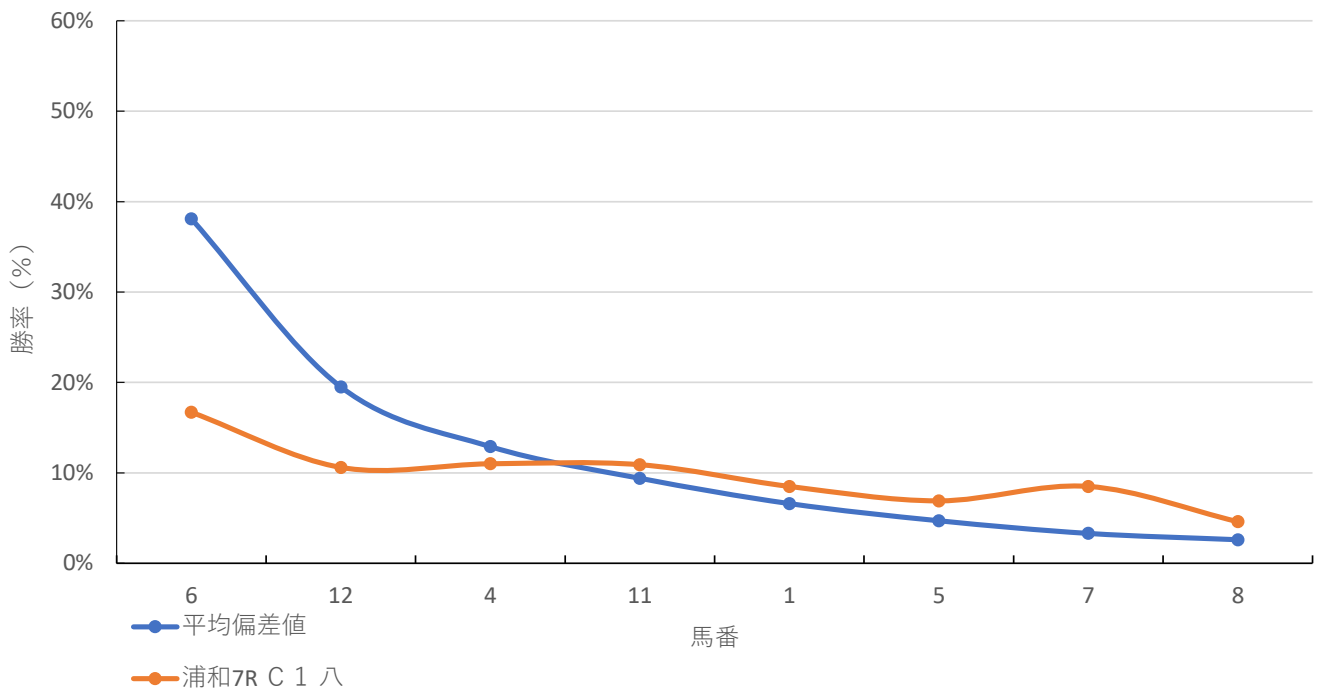
◆推定馬連オッズ&推定決着率

◆推定3連複オッズ&推定決着率

| 馬番    | オッズ  | 推定決着率 | 馬番      | オッズ  | 推定決着率 |
|-------|------|-------|---------|------|-------|
| 6-12  | 16.1 | 6.2%  | 4-6-12  | 26.4 | 3.8%  |
| 4-6   | 17.0 | 5.9%  | 6-11-12 | 30.3 | 3.3%  |
| 6-11  | 20.5 | 4.9%  | 4-6-11  | 33.8 | 3.0%  |
| 6-7   | 23.5 | 4.3%  | 5-6-12  | 42.6 | 2.3%  |
| 1-6   | 24.3 | 4.1%  | 6-7-12  | 44.3 | 2.3%  |
| 4-12  | 26.6 | 3.8%  | 1-6-12  | 45.7 | 2.2%  |
| 5-6   | 29.1 | 3.4%  | 4-11-12 | 45.9 | 2.2%  |
| 4-11  | 29.3 | 3.4%  | 4-5-6   | 49.5 | 2.0%  |
| 11-12 | 29.9 | 3.3%  | 1-4-6   | 53.1 | 1.9%  |
| 1-12  | 32.6 | 3.1%  | 1-6-11  | 56.3 | 1.8%  |

※実オッズが推定オッズより高いと期待値が100%を超えます

浦和7R C 1 八



## 2023年5月29日 2回1日 浦和 7R

C 1 八 (15:25発走)

ダート・左 1400m

## 勝率

| 馬番 | 馬名        | 騎手     | 勝率    | 調教師    | 勝率    | 種牡馬        | 勝率    | 馬主        | 勝率    |
|----|-----------|--------|-------|--------|-------|------------|-------|-----------|-------|
| 1  | キューランブラー  | 篠谷 葵   | 14.3% | 林 正人   | 10.1% | ダンカーク      | 8.0%  | 高樽 秀夫     | 9.1%  |
| 2  | ワンダーダイカネン | 橋本 直哉  | 8.9%  | 鈴木 勝文  | 5.9%  | ネオユニヴァース   | 8.1%  | 山本 能成     | 6.0%  |
| 3  | ハクシンエース   | 半澤 慶実  | 3.3%  | 平山 真希  | 10.7% | ワールドエース    | 4.1%  | 新井原 博     | 4.3%  |
| 4  | ワイワイウォリアー | 本田 正重  | 12.9% | 川島 正一  | 21.0% | マクフィ       | 17.6% | 山田 泰司     | 0.0%  |
| 5  | アーバンブラック  | 張田 昂   | 13.3% | 平山 真希  | 10.7% | ブラックタイド    | 7.2%  | JPN技研     | 11.8% |
| 6  | プレディパンチ   | 矢野 貴之  | 13.1% | 佐藤 裕太  | 22.4% | クロフネ       | 12.6% | 諸江 幸祐     | 50.0% |
| 7  | フクノヴァランス  | 中島 良美  | 3.3%  | 川島 豊   | 5.9%  | ディーブスカイ    | 4.8%  | ファーストビジョン | 7.0%  |
| 8  | ブルヘアヴェルデ  | 吉留 孝司  | 7.8%  | 藤原 智行  | 0.0%  | シニスターミニスター | 12.7% | 平野 友保     | 9.0%  |
| 9  | ビーブルー     | 臼井 健太郎 | 7.4%  | 佐々木 功  | 4.3%  | ドゥラメンテ     | 12.5% | 谷口 祐人     | 7.3%  |
| 10 | ピノタージュ    | 見越 彬央  | 4.7%  | 内野 健二  | 9.2%  | タートルボウル    | 8.7%  | 高木 秀明     | 11.8% |
| 11 | レッドコーラル   | 本橋 孝太  | 16.7% | 小久保 智  | 23.8% | ヘニーヒューズ    | 13.2% | 田畑 利彦     | 12.5% |
| 12 | メラスクリオス   | 和田 譲治  | 14.9% | 宇野木 博徳 | 12.3% | コパノリチャード   | 3.1%  | 大塚 勝広     | 0.0%  |

## 連対率

| 馬番 | 馬名        | 騎手     | 連対率   | 調教師    | 連対率   | 種牡馬        | 連対率   | 馬主        | 連対率   |
|----|-----------|--------|-------|--------|-------|------------|-------|-----------|-------|
| 1  | キューランブラー  | 篠谷 葵   | 28.6% | 林 正人   | 21.6% | ダンカーク      | 13.1% | 高樽 秀夫     | 9.1%  |
| 2  | ワンダーダイカネン | 橋本 直哉  | 17.6% | 鈴木 勝文  | 11.0% | ネオユニヴァース   | 18.7% | 山本 能成     | 10.4% |
| 3  | ハクシンエース   | 半澤 慶実  | 8.0%  | 平山 真希  | 22.6% | ワールドエース    | 13.8% | 新井原 博     | 17.4% |
| 4  | ワイワイウォリアー | 本田 正重  | 26.7% | 川島 正一  | 34.6% | マクフィ       | 25.5% | 山田 泰司     | 0.0%  |
| 5  | アーバンブラック  | 張田 昂   | 28.8% | 平山 真希  | 22.6% | ブラックタイド    | 11.9% | JPN技研     | 22.1% |
| 6  | プレディパンチ   | 矢野 貴之  | 22.0% | 佐藤 裕太  | 30.6% | クロフネ       | 26.6% | 諸江 幸祐     | 50.0% |
| 7  | フクノヴァランス  | 中島 良美  | 9.0%  | 川島 豊   | 12.1% | ディーブスカイ    | 11.6% | ファーストビジョン | 15.2% |
| 8  | ブルヘアヴェルデ  | 吉留 孝司  | 15.2% | 藤原 智行  | 13.0% | シニスターミニスター | 20.3% | 平野 友保     | 14.9% |
| 9  | ビーブルー     | 臼井 健太郎 | 9.9%  | 佐々木 功  | 9.8%  | ドゥラメンテ     | 25.0% | 谷口 祐人     | 9.1%  |
| 10 | ピノタージュ    | 見越 彬央  | 9.3%  | 内野 健二  | 18.9% | タートルボウル    | 13.8% | 高木 秀明     | 17.6% |
| 11 | レッドコーラル   | 本橋 孝太  | 33.0% | 小久保 智  | 39.5% | ヘニーヒューズ    | 21.7% | 田畑 利彦     | 12.5% |
| 12 | メラスクリオス   | 和田 譲治  | 26.2% | 宇野木 博徳 | 23.1% | コパノリチャード   | 15.4% | 大塚 勝広     | 0.0%  |

## 複勝率

| 馬番 | 馬名        | 騎手     | 複勝率   | 調教師    | 複勝率   | 種牡馬        | 複勝率   | 馬主        | 複勝率   |
|----|-----------|--------|-------|--------|-------|------------|-------|-----------|-------|
| 1  | キューランブラー  | 篠谷 葵   | 32.7% | 林 正人   | 36.0% | ダンカーク      | 20.5% | 高樽 秀夫     | 27.3% |
| 2  | ワンダーダイカネン | 橋本 直哉  | 26.8% | 鈴木 勝文  | 20.5% | ネオユニヴァース   | 25.6% | 山本 能成     | 22.4% |
| 3  | ハクシンエース   | 半澤 慶実  | 13.6% | 平山 真希  | 33.6% | ワールドエース    | 21.4% | 新井原 博     | 30.4% |
| 4  | ワイワイウォリアー | 本田 正重  | 38.2% | 川島 正一  | 49.4% | マクフィ       | 31.4% | 山田 泰司     | 50.0% |
| 5  | アーバンブラック  | 張田 昂   | 41.7% | 平山 真希  | 33.6% | ブラックタイド    | 20.9% | JPN技研     | 33.8% |
| 6  | プレディパンチ   | 矢野 貴之  | 36.4% | 佐藤 裕太  | 38.8% | クロフネ       | 36.4% | 諸江 幸祐     | 50.0% |
| 7  | フクノヴァランス  | 中島 良美  | 16.1% | 川島 豊   | 19.3% | ディーブスカイ    | 20.1% | ファーストビジョン | 23.3% |
| 8  | ブルヘアヴェルデ  | 吉留 孝司  | 22.1% | 藤原 智行  | 21.7% | シニスターミニスター | 28.8% | 平野 友保     | 28.4% |
| 9  | ビーブルー     | 臼井 健太郎 | 22.2% | 佐々木 功  | 20.7% | ドゥラメンテ     | 32.5% | 谷口 祐人     | 14.5% |
| 10 | ピノタージュ    | 見越 彬央  | 16.0% | 内野 健二  | 28.1% | タートルボウル    | 23.2% | 高木 秀明     | 29.4% |
| 11 | レッドコーラル   | 本橋 孝太  | 41.5% | 小久保 智  | 50.4% | ヘニーヒューズ    | 29.2% | 田畑 利彦     | 12.5% |
| 12 | メラスクリオス   | 和田 譲治  | 37.1% | 宇野木 博徳 | 34.8% | コパノリチャード   | 26.2% | 大塚 勝広     | 0.0%  |

2023年5月29日 2回1日 浦和 7R

C 1 八 (15:25発走)

騎手+種牡馬

| 馬番 | 馬名        | 合算    |
|----|-----------|-------|
| 4  | ワイワイウォリアー | 15.3% |
| 11 | レッドコーラル   | 14.9% |
| 6  | ブレディバンチ   | 12.9% |
| 1  | キューランブラー  | 11.1% |
| 5  | アーバンブラック  | 10.3% |
| 8  | ブルベアヴェルデ  | 10.2% |
| 9  | ビーブルー     | 10.0% |
| 12 | メラスクリオス   | 9.0%  |
| 2  | ワンダーダイカネン | 8.5%  |
| 10 | ピノタージュ    | 6.7%  |
| 7  | フクノヴァランス  | 4.0%  |
| 3  | ハクシンエース   | 3.7%  |

2023年5月29日

浦和8R 足袋蔵のまち行田賞

テクニカル6

ptn3

| 馬連決着率 |      |      | 3連複決着率 |      |      |
|-------|------|------|--------|------|------|
| 上位3頭  | 上位6頭 | 上位9頭 | 上位3頭   | 上位6頭 | 上位9頭 |
| 27%   | 65%  | 86%  | 6%     | 44%  | 75%  |

## ◆推定オッズ&amp;推定確率

| 馬番 | オッズ   | 馬名        | 勝率    | 連対率   | 複勝率   | 単回収値 | 複回収値 |
|----|-------|-----------|-------|-------|-------|------|------|
| 1  | 2.4   | トワイライトドレス | 41.1% | 63.2% | 73.9% | 77   | 85   |
| 2  | 166.7 | チャメドレア    | 0.6%  | 1.7%  | 3.2%  | 62   | 47   |
| 3  | 62.5  | ユメミルツキ    | 1.6%  | 4.1%  | 8.8%  | 94   | 73   |
| 4  | 66.7  | ゴールドバード   | 1.5%  | 5.0%  | 10.0% | 60   | 75   |
| 5  | 10.9  | ハニーズスマイル  | 9.2%  | 21.5% | 35.5% | 86   | 80   |
| 6  | 35.7  | モリトロローゼ   | 2.8%  | 7.3%  | 14.6% | 66   | 66   |
| 7  | 14.5  | キタノロッキー   | 6.9%  | 17.2% | 31.9% | 83   | 89   |
| 8  | 12.7  | キタサンエポナ   | 7.9%  | 19.3% | 30.3% | 82   | 76   |
| 9  | 6.8   | ブルーインサニティ | 14.8% | 32.9% | 48.3% | 79   | 80   |
| 10 | 166.7 | エレダール     | 0.6%  | 1.4%  | 2.7%  | 37   | 38   |
| 11 | 41.7  | キスアンドテル   | 2.4%  | 6.0%  | 14.1% | 72   | 76   |
| 12 | 11.0  | デルマアメミット  | 9.1%  | 23.2% | 37.0% | 94   | 78   |

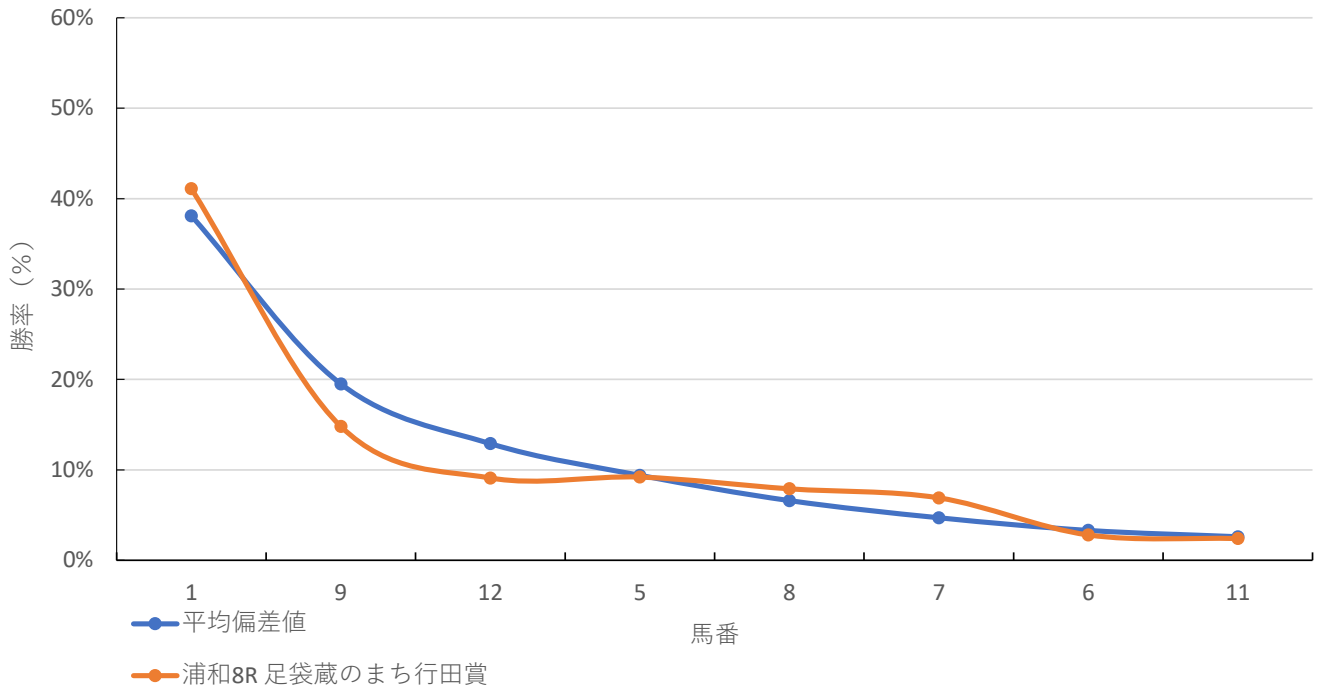
## ◆推定馬連オッズ&amp;推定決着率

## ◆推定3連複オッズ&amp;推定決着率

| 馬番   | オッズ  | 推定決着率 | 馬番     | オッズ  | 推定決着率 |
|------|------|-------|--------|------|-------|
| 1-9  | 6.4  | 15.6% | 1-9-12 | 11.6 | 8.6%  |
| 1-12 | 9.7  | 10.3% | 1-5-9  | 13.2 | 7.6%  |
| 1-5  | 11.3 | 8.8%  | 1-7-9  | 17.6 | 5.7%  |
| 1-8  | 13.7 | 7.3%  | 1-8-9  | 18.5 | 5.4%  |
| 1-7  | 15.3 | 6.5%  | 1-5-12 | 20.6 | 4.9%  |
| 9-12 | 21.8 | 4.6%  | 1-7-12 | 28.7 | 3.5%  |
| 5-9  | 23.6 | 4.2%  | 1-8-12 | 30.2 | 3.3%  |
| 8-9  | 26.2 | 3.8%  | 1-5-8  | 31.4 | 3.2%  |
| 5-12 | 33.4 | 3.0%  | 5-9-12 | 39.4 | 2.5%  |
| 1-6  | 36.1 | 2.8%  | 1-6-9  | 48.0 | 2.1%  |

※実オッズが推定オッズより高いと期待値が100%を超えます

浦和8R 足袋蔵のまち行田賞



## 2023年5月29日 2回1日 浦和 8R

足袋蔵のまち行田賞 C2 三 C2 四 (16:00発走)

ダート・左 1500m

## 勝率

| 馬番 | 馬名        | 騎手     | 勝率    | 調教師    | 勝率    | 種牡馬          | 勝率    | 馬主                  | 勝率    |
|----|-----------|--------|-------|--------|-------|--------------|-------|---------------------|-------|
| 1  | トワイライトドレス | 室 陽一朗  | 6.3%  | 宇野木 博徳 | 11.4% | アジアエクスプレス    | 14.3% | 村島 昭男               | 11.1% |
| 2  | チャメドレア    | 及川 烈   | 0.0%  | 川島 豊   | 5.0%  | ディーブプリランテ    | 10.4% | ファーストビジョン           | 3.8%  |
| 3  | ユメミルツキ    | 秋元 耕成  | 5.0%  | 鹿沼 良和  | 7.1%  | ロゴタイプ        | 33.3% | 糸日谷 俊行              | 0.0%  |
| 4  | ゴールドバード   | 藤江 渉   | 5.0%  | 野口 孝   | 4.0%  | サマーバード       | 5.2%  | 厚澤 保明               | 7.9%  |
| 5  | ハニーズスマイル  | 沢田 龍哉  | 7.7%  | 山下 貴之  | 14.3% | パイロ          | 10.8% | 高橋 明裕               | 0.0%  |
| 6  | モリトローテローゼ | 新原 周馬  | 11.4% | 水野 貴史  | 8.3%  | タイキシャトル      | 13.6% | 佐藤 正晴               | 7.4%  |
| 7  | キタノロッキー   | 中島 良美  | 3.3%  | 石井 勝男  | 16.0% | マジスティックウォリアー | 8.8%  | 永田 廣                | 0.0%  |
| 8  | キタサンエボナ   | 今野 忠成  | 12.1% | 繁田 健一  | 31.1% | キタサンブラック     | 50.0% | 大野商事                | 25.0% |
| 9  | ブルーインサニティ | 本田 正重  | 12.8% | 工藤 伸輔  | 7.9%  | ビッグアーサー      | 10.0% | 西村 健                | 19.5% |
| 10 | エレダール     | 吉留 孝司  | 3.5%  | 工藤 伸輔  | 7.9%  | ゼンノロブロイ      | 7.2%  | アブエンテ               | 4.5%  |
| 11 | キスアンドテル   | 張田 昂   | 14.1% | 海馬沢 司  | 5.4%  | Teofilo      | 0.0%  | A S U K A K I K A K | 0.0%  |
| 12 | デルマアメミット  | 川島 正太郎 | 11.0% | 坂本 昇   | 15.4% | ミッキーアイル      | 20.0% | 浅沼 廣幸               | 0.0%  |

## 連対率

| 馬番 | 馬名        | 騎手     | 連対率   | 調教師    | 連対率   | 種牡馬          | 連対率   | 馬主                  | 連対率   |
|----|-----------|--------|-------|--------|-------|--------------|-------|---------------------|-------|
| 1  | トワイライトドレス | 室 陽一朗  | 21.1% | 宇野木 博徳 | 22.6% | アジアエクスプレス    | 31.4% | 村島 昭男               | 55.6% |
| 2  | チャメドレア    | 及川 烈   | 0.0%  | 川島 豊   | 12.2% | ディーブプリランテ    | 20.9% | ファーストビジョン           | 11.3% |
| 3  | ユメミルツキ    | 秋元 耕成  | 9.4%  | 鹿沼 良和  | 15.2% | ロゴタイプ        | 33.3% | 糸日谷 俊行              | 0.0%  |
| 4  | ゴールドバード   | 藤江 渉   | 13.2% | 野口 孝   | 11.7% | サマーバード       | 15.5% | 厚澤 保明               | 16.9% |
| 5  | ハニーズスマイル  | 沢田 龍哉  | 15.4% | 山下 貴之  | 28.6% | パイロ          | 18.1% | 高橋 明裕               | 0.0%  |
| 6  | モリトローテローゼ | 新原 周馬  | 14.3% | 水野 貴史  | 15.8% | タイキシャトル      | 19.8% | 佐藤 正晴               | 14.8% |
| 7  | キタノロッキー   | 中島 良美  | 9.3%  | 石井 勝男  | 28.0% | マジスティックウォリアー | 21.1% | 永田 廣                | 0.0%  |
| 8  | キタサンエボナ   | 今野 忠成  | 26.8% | 繁田 健一  | 41.9% | キタサンブラック     | 66.7% | 大野商事                | 35.0% |
| 9  | ブルーインサニティ | 本田 正重  | 24.8% | 工藤 伸輔  | 18.4% | ビッグアーサー      | 20.0% | 西村 健                | 36.6% |
| 10 | エレダール     | 吉留 孝司  | 8.4%  | 工藤 伸輔  | 18.4% | ゼンノロブロイ      | 13.3% | アブエンテ               | 18.6% |
| 11 | キスアンドテル   | 張田 昂   | 26.0% | 海馬沢 司  | 13.5% | Teofilo      | 0.0%  | A S U K A K I K A K | 0.0%  |
| 12 | デルマアメミット  | 川島 正太郎 | 22.0% | 坂本 昇   | 23.1% | ミッキーアイル      | 20.0% | 浅沼 廣幸               | 0.0%  |

## 複勝率

| 馬番 | 馬名        | 騎手     | 複勝率   | 調教師    | 複勝率   | 種牡馬          | 複勝率   | 馬主                  | 複勝率   |
|----|-----------|--------|-------|--------|-------|--------------|-------|---------------------|-------|
| 1  | トワイライトドレス | 室 陽一朗  | 26.3% | 宇野木 博徳 | 32.5% | アジアエクスプレス    | 40.0% | 村島 昭男               | 55.6% |
| 2  | チャメドレア    | 及川 烈   | 0.0%  | 川島 豊   | 17.9% | ディーブプリランテ    | 31.3% | ファーストビジョン           | 18.8% |
| 3  | ユメミルツキ    | 秋元 耕成  | 14.6% | 鹿沼 良和  | 20.7% | ロゴタイプ        | 66.7% | 糸日谷 俊行              | 0.0%  |
| 4  | ゴールドバード   | 藤江 渉   | 23.7% | 野口 孝   | 23.3% | サマーバード       | 22.4% | 厚澤 保明               | 25.8% |
| 5  | ハニーズスマイル  | 沢田 龍哉  | 27.5% | 山下 貴之  | 42.9% | パイロ          | 23.5% | 高橋 明裕               | 0.0%  |
| 6  | モリトローテローゼ | 新原 周馬  | 25.7% | 水野 貴史  | 24.1% | タイキシャトル      | 30.9% | 佐藤 正晴               | 25.9% |
| 7  | キタノロッキー   | 中島 良美  | 13.7% | 石井 勝男  | 42.7% | マジスティックウォリアー | 28.1% | 永田 廣                | 0.0%  |
| 8  | キタサンエボナ   | 今野 忠成  | 35.7% | 繁田 健一  | 51.4% | キタサンブラック     | 66.7% | 大野商事                | 40.0% |
| 9  | ブルーインサニティ | 本田 正重  | 44.0% | 工藤 伸輔  | 28.5% | ビッグアーサー      | 30.0% | 西村 健                | 43.9% |
| 10 | エレダール     | 吉留 孝司  | 18.7% | 工藤 伸輔  | 28.5% | ゼンノロブロイ      | 21.7% | アブエンテ               | 26.9% |
| 11 | キスアンドテル   | 張田 昂   | 39.7% | 海馬沢 司  | 23.8% | Teofilo      | 25.0% | A S U K A K I K A K | 0.0%  |
| 12 | デルマアメミット  | 川島 正太郎 | 31.0% | 坂本 昇   | 30.8% | ミッキーアイル      | 20.0% | 浅沼 廣幸               | 25.0% |

2023年5月29日 2回1日 浦和 8R

足袋蔵のまち行田賞 C2 三 C2 四 (16:00発走)

騎手+種牡馬

| 馬番 | 馬名        | 合算    |
|----|-----------|-------|
| 8  | キタサンエボナ   | 31.1% |
| 3  | ユメミルツキ    | 19.2% |
| 12 | デルマアメモット  | 15.5% |
| 6  | モリトローテローゼ | 12.5% |
| 9  | ブルーインサニティ | 11.4% |
| 1  | トワイライトドレス | 10.3% |
| 5  | ハニースマイル   | 9.3%  |
| 11 | キスアンドテル   | 7.0%  |
| 7  | キタノロッキー   | 6.0%  |
| 10 | エレダール     | 5.3%  |
| 2  | チャメドレア    | 5.2%  |
| 4  | ゴールドバード   | 5.1%  |



2023年5月29日

浦和9R サツキツツジ特別

テクニカル6

ptn5

| 馬連決着率 |      |      | 3連複決着率 |      |      |
|-------|------|------|--------|------|------|
| 上位3頭  | 上位6頭 | 上位9頭 | 上位3頭   | 上位6頭 | 上位9頭 |
| 40%   | 75%  | 91%  | 13%    | 55%  | 83%  |

## ◆推定オッズ&amp;推定確率

| 馬番 | オッズ   | 馬名        | 勝率    | 連対率   | 複勝率   | 単回収値 | 複回収値 |
|----|-------|-----------|-------|-------|-------|------|------|
| 1  | 10.9  | ステラセイコー   | 9.2%  | 21.5% | 35.5% | 86   | 80   |
| 2  | 6.8   | カルヴァドス    | 14.7% | 32.2% | 47.5% | 86   | 80   |
| 3  | 41.7  | ムーランブラン   | 2.4%  | 6.0%  | 14.1% | 72   | 76   |
| 4  | 166.7 | シンシアハート   | 0.6%  | 1.7%  | 3.2%  | 62   | 47   |
| 5  | 66.7  | バーグチャン    | 1.5%  | 5.0%  | 10.0% | 60   | 75   |
| 6  | 166.7 | サンラグナニゲル  | 0.6%  | 1.4%  | 2.7%  | 37   | 38   |
| 7  | 4.4   | アンジュクレール  | 22.8% | 45.4% | 60.2% | 81   | 83   |
| 8  | 14.3  | ニシノロゼ     | 7.0%  | 15.1% | 26.9% | 103  | 74   |
| 9  | 2.8   | レディジャン    | 35.6% | 57.0% | 71.7% | 74   | 86   |
| 10 | 166.7 | エトワールゴールド | 0.6%  | 1.5%  | 4.0%  | 36   | 53   |
| 11 | 23.3  | トーケンマンボ   | 4.3%  | 10.0% | 19.2% | 80   | 66   |
| 12 | 35.7  | ヴァンクールシチー | 2.8%  | 7.3%  | 14.6% | 66   | 66   |

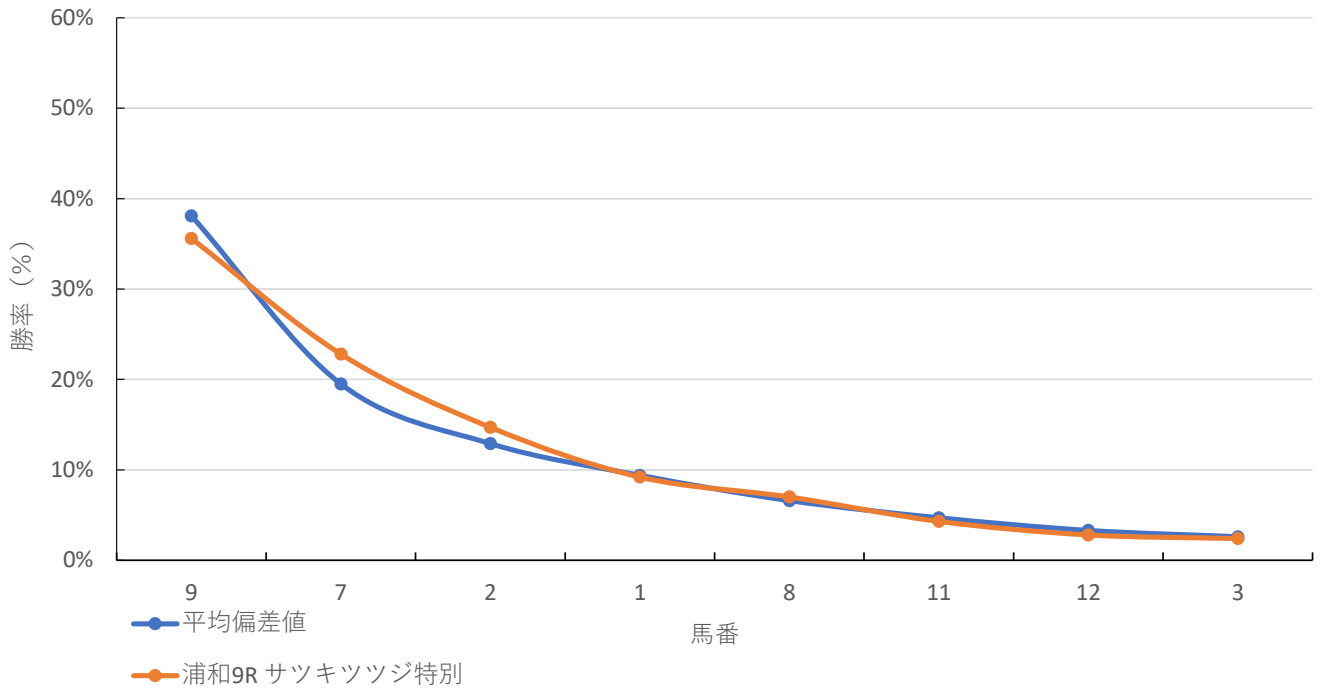
## ◆推定馬連オッズ&amp;推定決着率

## ◆推定3連複オッズ&amp;推定決着率

| 馬番   | オッズ  | 推定決着率 | 馬番     | オッズ  | 推定決着率 |
|------|------|-------|--------|------|-------|
| 7-9  | 5.2  | 19.4% | 2-7-9  | 7.5  | 13.3% |
| 2-9  | 7.8  | 12.8% | 1-7-9  | 10.9 | 9.2%  |
| 2-7  | 11.4 | 8.8%  | 1-2-9  | 16.5 | 6.0%  |
| 1-9  | 12.6 | 8.0%  | 7-8-9  | 17.2 | 5.8%  |
| 1-7  | 17.1 | 5.9%  | 7-9-11 | 24.1 | 4.1%  |
| 8-9  | 19.4 | 5.2%  | 1-2-7  | 24.6 | 4.1%  |
| 1-2  | 24.1 | 4.2%  | 2-8-9  | 27.3 | 3.7%  |
| 7-8  | 24.3 | 4.1%  | 1-8-9  | 36.5 | 2.7%  |
| 9-11 | 29.2 | 3.4%  | 2-9-11 | 38.2 | 2.6%  |
| 9-12 | 40.0 | 2.5%  | 7-9-12 | 39.7 | 2.5%  |

※実オッズが推定オッズより高いと期待値が100%を超えます

浦和9R サツキツツジ特別



## 2023年5月29日 2回1日 浦和 9R

サツキツツジ特別 C2 - (16:35発走)

ダート・左 1500m

## 勝率

| 馬番 | 馬名        | 騎手     | 勝率    | 調教師    | 勝率    | 種牡馬           | 勝率    | 馬主            | 勝率    |
|----|-----------|--------|-------|--------|-------|---------------|-------|---------------|-------|
| 1  | ステラセイコー   | 和田 諒治  | 12.6% | 水野 貴史  | 8.3%  | トゥザワールド       | 2.0%  | 福田 光男         | 0.0%  |
| 2  | カルヴァドス    | 矢野 貴之  | 13.8% | 山中 尊徳  | 4.8%  | バトルブラン        | 8.0%  | ノルマンディーサラブレッド | 11.1% |
| 3  | ムーランブラン   | 本橋 孝太  | 22.5% | 藤原 智行  | 0.0%  | クロフネ          | 13.6% | 村上 卓史         | 9.1%  |
| 4  | シンシアハート   | 中島 良美  | 3.3%  | 宇野木 博徳 | 11.4% | スウェプトオーヴァーボード | 4.8%  | 朝比奈鉄工所        | 0.0%  |
| 5  | バーグチャン    | 桜井 光輔  | 5.6%  | 古澤 悟   | 0.0%  | スピルバーグ        | 4.0%  | 小野寺 悠太        | 0.0%  |
| 6  | サンラグナニゲル  | 橋本 直哉  | 8.4%  | 川村 守男  | 3.0%  | フリオーソ         | 11.4% | 岡本 育枝         | 8.9%  |
| 7  | アンジユクレール  | 森 泰斗   | 25.3% | 小久保 智  | 23.1% | サウスヴィグラス      | 11.5% | 竹下 浩一         | 32.0% |
| 8  | ニシノロゼ     | 室 陽一朗  | 6.3%  | 小澤 宏次  | 11.3% | カレンブラックヒル     | 10.5% | 安藤 浩也         | 9.1%  |
| 9  | レディジャン    | 御神本 訓史 | 22.2% | 川島 正一  | 10.8% | エイシンフラッシュ     | 8.6%  | 大久保 和夫        | 0.0%  |
| 10 | エトワールゴールド | 吉留 孝司  | 3.5%  | 薮口 一麻  | 5.1%  | フリオーソ         | 11.4% | 太盛            | 5.2%  |
| 11 | トーケンマンボ   | 山本 聡紀  | 2.7%  | 山本 学   | 2.1%  | ホッコータルマエ      | 6.3%  | トーケンサービス      | 0.0%  |
| 12 | ヴァンクールシチー | 半澤 慶実  | 1.8%  | 工藤 伸輔  | 7.9%  | ドゥラメンテ        | 6.3%  | アブエンテ         | 4.5%  |

## 連対率

| 馬番 | 馬名        | 騎手     | 連対率   | 調教師    | 連対率   | 種牡馬           | 連対率   | 馬主            | 連対率   |
|----|-----------|--------|-------|--------|-------|---------------|-------|---------------|-------|
| 1  | ステラセイコー   | 和田 諒治  | 26.9% | 水野 貴史  | 15.8% | トゥザワールド       | 7.8%  | 福田 光男         | 5.9%  |
| 2  | カルヴァドス    | 矢野 貴之  | 29.0% | 山中 尊徳  | 16.7% | バトルブラン        | 17.2% | ノルマンディーサラブレッド | 22.2% |
| 3  | ムーランブラン   | 本橋 孝太  | 33.0% | 藤原 智行  | 11.8% | クロフネ          | 25.0% | 村上 卓史         | 27.3% |
| 4  | シンシアハート   | 中島 良美  | 9.3%  | 宇野木 博徳 | 22.6% | スウェプトオーヴァーボード | 17.9% | 朝比奈鉄工所        | 0.0%  |
| 5  | バーグチャン    | 桜井 光輔  | 15.6% | 古澤 悟   | 0.0%  | スピルバーグ        | 20.0% | 小野寺 悠太        | 0.0%  |
| 6  | サンラグナニゲル  | 橋本 直哉  | 18.0% | 川村 守男  | 9.3%  | フリオーソ         | 21.6% | 岡本 育枝         | 17.8% |
| 7  | アンジユクレール  | 森 泰斗   | 40.8% | 小久保 智  | 36.6% | サウスヴィグラス      | 21.8% | 竹下 浩一         | 44.0% |
| 8  | ニシノロゼ     | 室 陽一朗  | 21.1% | 小澤 宏次  | 23.8% | カレンブラックヒル     | 13.2% | 安藤 浩也         | 9.1%  |
| 9  | レディジャン    | 御神本 訓史 | 38.9% | 川島 正一  | 29.7% | エイシンフラッシュ     | 14.3% | 大久保 和夫        | 0.0%  |
| 10 | エトワールゴールド | 吉留 孝司  | 8.4%  | 薮口 一麻  | 11.9% | フリオーソ         | 21.6% | 太盛            | 13.5% |
| 11 | トーケンマンボ   | 山本 聡紀  | 10.8% | 山本 学   | 14.9% | ホッコータルマエ      | 12.5% | トーケンサービス      | 0.0%  |
| 12 | ヴァンクールシチー | 半澤 慶実  | 6.1%  | 工藤 伸輔  | 18.4% | ドゥラメンテ        | 25.0% | アブエンテ         | 18.6% |

## 複勝率

| 馬番 | 馬名        | 騎手     | 複勝率   | 調教師    | 複勝率   | 種牡馬           | 複勝率   | 馬主            | 複勝率   |
|----|-----------|--------|-------|--------|-------|---------------|-------|---------------|-------|
| 1  | ステラセイコー   | 和田 諒治  | 40.1% | 水野 貴史  | 24.1% | トゥザワールド       | 13.7% | 福田 光男         | 5.9%  |
| 2  | カルヴァドス    | 矢野 貴之  | 42.0% | 山中 尊徳  | 23.8% | バトルブラン        | 27.6% | ノルマンディーサラブレッド | 44.4% |
| 3  | ムーランブラン   | 本橋 孝太  | 47.8% | 藤原 智行  | 11.8% | クロフネ          | 34.8% | 村上 卓史         | 36.4% |
| 4  | シンシアハート   | 中島 良美  | 13.7% | 宇野木 博徳 | 32.5% | スウェプトオーヴァーボード | 25.0% | 朝比奈鉄工所        | 0.0%  |
| 5  | バーグチャン    | 桜井 光輔  | 26.7% | 古澤 悟   | 0.0%  | スピルバーグ        | 36.0% | 小野寺 悠太        | 0.0%  |
| 6  | サンラグナニゲル  | 橋本 直哉  | 27.0% | 川村 守男  | 15.5% | フリオーソ         | 31.4% | 岡本 育枝         | 27.8% |
| 7  | アンジユクレール  | 森 泰斗   | 52.9% | 小久保 智  | 46.8% | サウスヴィグラス      | 28.2% | 竹下 浩一         | 48.0% |
| 8  | ニシノロゼ     | 室 陽一朗  | 26.3% | 小澤 宏次  | 33.8% | カレンブラックヒル     | 26.3% | 安藤 浩也         | 9.1%  |
| 9  | レディジャン    | 御神本 訓史 | 44.4% | 川島 正一  | 37.8% | エイシンフラッシュ     | 17.1% | 大久保 和夫        | 0.0%  |
| 10 | エトワールゴールド | 吉留 孝司  | 18.7% | 薮口 一麻  | 18.6% | フリオーソ         | 31.4% | 太盛            | 18.8% |
| 11 | トーケンマンボ   | 山本 聡紀  | 16.2% | 山本 学   | 27.7% | ホッコータルマエ      | 18.8% | トーケンサービス      | 0.0%  |
| 12 | ヴァンクールシチー | 半澤 慶実  | 11.8% | 工藤 伸輔  | 28.5% | ドゥラメンテ        | 25.0% | アブエンテ         | 26.9% |

2023年5月29日 2回1日 浦和 9R

サツキツツジ特別 C2 - (16:35発走)

騎手+種牡馬

| 馬番 | 馬名        | 合算    |
|----|-----------|-------|
| 7  | アンジュクレール  | 18.4% |
| 3  | ムーランブラン   | 18.1% |
| 9  | レディジャン    | 15.4% |
| 2  | カルヴァドス    | 10.9% |
| 6  | サンラグナニゲル  | 9.9%  |
| 8  | ニシノロゼ     | 8.4%  |
| 10 | エトワールゴールド | 7.4%  |
| 1  | ステラセイコー   | 7.3%  |
| 5  | バーグチャン    | 4.8%  |
| 11 | トークンマンボ   | 4.5%  |
| 4  | シンシアハート   | 4.0%  |
| 12 | ヴァンクールシチー | 4.0%  |

|            |             |
|------------|-------------|
| 2023年5月29日 | 浦和10R 双子座特別 |
|------------|-------------|

|        |      |
|--------|------|
| テクニカル6 | p4n4 |
|--------|------|

| 馬連決着率 |      |      | 3連複決着率 |      |      |
|-------|------|------|--------|------|------|
| 上位3頭  | 上位6頭 | 上位9頭 | 上位3頭   | 上位6頭 | 上位9頭 |
| 32%   | 69%  | 88%  | 8%     | 48%  | 78%  |

◆推定オッズ&推定確率

| 馬番 | オッズ   | 馬名        | 勝率    | 連対率   | 複勝率   | 単回収値 | 複回収値 |
|----|-------|-----------|-------|-------|-------|------|------|
| 1  | 166.7 | シグラップリンリン | 0.6%  | 1.5%  | 4.0%  | 36   | 53   |
| 2  | 6.8   | グレイトムーン   | 14.8% | 32.9% | 48.3% | 79   | 80   |
| 3  | 66.7  | ハクサンチコチャン | 1.5%  | 5.0%  | 10.0% | 60   | 75   |
| 4  | 18.5  | ヨドノオーシャン  | 5.4%  | 13.3% | 23.3% | 66   | 66   |
| 5  | 2.1   | ミュステーリオン  | 47.4% | 69.5% | 81.3% | 76   | 91   |
| 6  | 333.3 | アイエンジェル   | 0.3%  | 3.4%  | 7.1%  | 30   | 48   |
| 7  | 166.7 | ナムラタイガー   | 0.6%  | 1.4%  | 2.7%  | 37   | 38   |
| 8  | 35.7  | クロヒョウ     | 2.8%  | 7.3%  | 14.6% | 66   | 66   |
| 9  | 12.7  | メイストーム    | 7.9%  | 19.3% | 30.3% | 82   | 76   |
| 10 | 9.2   | レオパルドミノル  | 10.9% | 22.5% | 37.4% | 83   | 77   |
| 11 | 9.1   | ブラックアピス   | 11.0% | 25.3% | 39.6% | 78   | 73   |
| 12 | 166.7 | ブルーローズ    | 0.6%  | 1.7%  | 3.2%  | 62   | 47   |

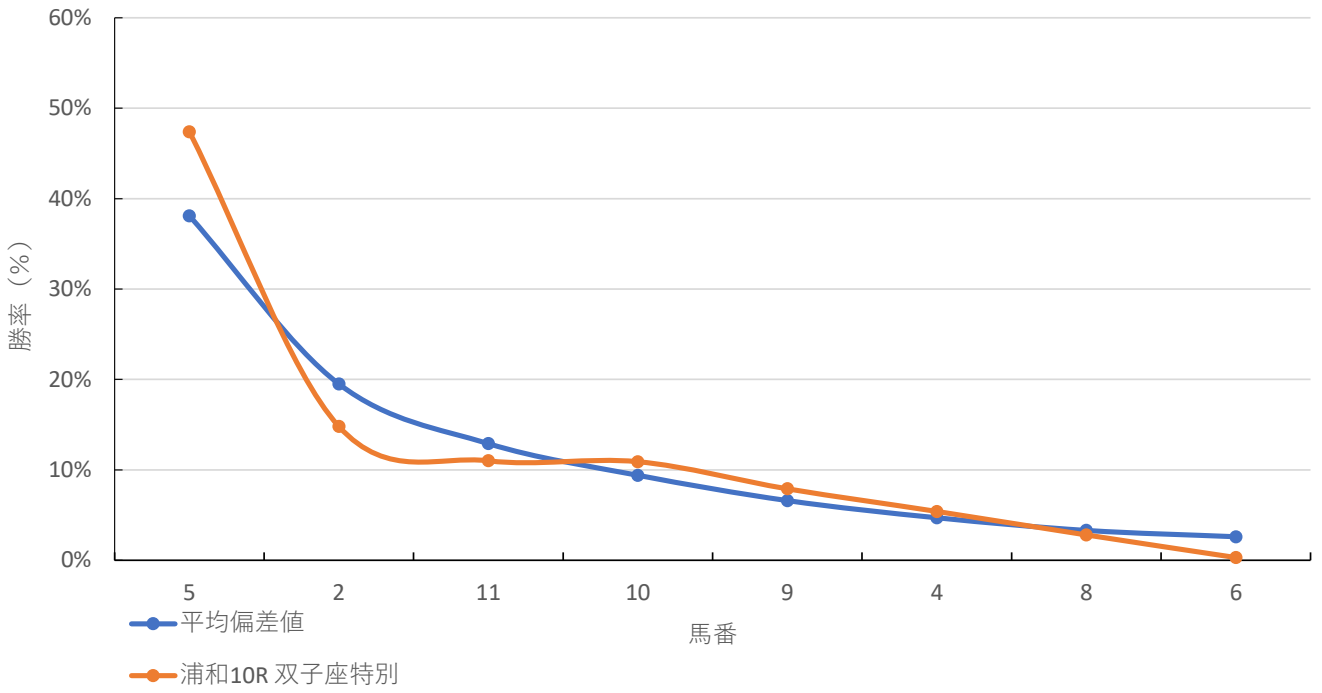
◆推定馬連オッズ&推定決着率

◆推定3連複オッズ&推定決着率

| 馬番    | オッズ  | 推定決着率 | 馬番      | オッズ  | 推定決着率 |
|-------|------|-------|---------|------|-------|
| 2-5   | 5.8  | 17.1% | 2-5-11  | 9.9  | 10.1% |
| 5-11  | 8.1  | 12.3% | 2-5-10  | 11.3 | 8.8%  |
| 5-10  | 9.8  | 10.2% | 5-10-11 | 16.6 | 6.0%  |
| 5-9   | 12.4 | 8.0%  | 2-5-9   | 16.8 | 5.9%  |
| 4-5   | 18.0 | 5.5%  | 2-4-5   | 21.9 | 4.6%  |
| 2-11  | 20.0 | 5.0%  | 5-9-11  | 25.6 | 3.9%  |
| 2-10  | 22.5 | 4.4%  | 5-9-10  | 27.1 | 3.7%  |
| 2-9   | 26.2 | 3.8%  | 4-5-11  | 33.3 | 3.0%  |
| 10-11 | 29.3 | 3.4%  | 2-10-11 | 35.0 | 2.9%  |
| 5-8   | 32.9 | 3.0%  | 2-5-8   | 43.6 | 2.3%  |

※実オッズが推定オッズより高いと期待値が100%を超えます

浦和10R 双子座特別



## 2023年5月29日 2回1日 浦和 10R

双子座特別 B3 二 (17:10発走)

ダート・左 1500m

## 勝率

| 馬番 | 馬名        | 騎手     | 勝率    | 調教師   | 勝率    | 種牡馬          | 勝率    | 馬主          | 勝率    |
|----|-----------|--------|-------|-------|-------|--------------|-------|-------------|-------|
| 1  | シグラップリンリン | 橋本 直哉  | 8.4%  | 平山 真希 | 12.3% | アツミラーレ       | 10.8% | シグラップ・マネジメ  | 10.0% |
| 2  | グレイトムーン   | 沢田 龍哉  | 7.7%  | 山下 貴之 | 14.3% | マジスティックウォリアー | 8.8%  | 橋本 征道       | 0.0%  |
| 3  | ハクサンチコチャン | 木間塚 龍馬 | 9.7%  | 森 始   | 5.9%  | シルポート        | 12.5% | 河崎 五市       | 13.0% |
| 4  | ヨドノオーシャン  | 張田 昂   | 14.1% | 平山 真希 | 12.3% | オウケンブルースリ    | 17.2% | 海原 聖一       | 14.3% |
| 5  | ミステリーオン   | 室 陽一朗  | 6.3%  | 小久保 智 | 23.1% | スクリーンヒーロー    | 13.6% | ビッグレッドファーム  | 14.3% |
| 6  | アイエンジェル   | 七夕 裕次郎 | 2.4%  | 川島 豊  | 5.0%  | ディーブスカイ      | 5.7%  | ライフエンタープライズ | 11.8% |
| 7  | ナムラタイガー   | 寺島 憂人  | 0.4%  | 箕輪 武  | 7.1%  | トゥザグローリー     | 13.6% | 米澤 淳        | 2.6%  |
| 8  | クロヒョウ     | 藤江 渉   | 5.0%  | 八木 正喜 | 5.0%  | ロージズインメイ     | 7.3%  | 北原 大史       | 3.1%  |
| 9  | メイストーム    | 新原 周馬  | 11.4% | 水野 貴史 | 8.3%  | ディスクリートキャット  | 0.0%  | T K K       | 0.0%  |
| 10 | レオパルドミノル  | 本田 正重  | 12.8% | 渡邊 貴光 | 12.5% | エビファネイア      | 7.7%  | 吉岡 實        | 0.0%  |
| 11 | ブラックアビス   | 森 泰斗   | 25.3% | 水野 貴史 | 8.3%  | ホッコータルマエ     | 6.3%  | 吉田 勝利       | 5.1%  |
| 12 | ブルーローズ    | 中島 良美  | 3.3%  | 野口 孝  | 4.0%  | タイムパラドックス    | 3.4%  | 佐藤 仁        | 0.0%  |

## 連対率

| 馬番 | 馬名        | 騎手     | 連対率   | 調教師   | 連対率   | 種牡馬          | 連対率   | 馬主          | 連対率   |
|----|-----------|--------|-------|-------|-------|--------------|-------|-------------|-------|
| 1  | シグラップリンリン | 橋本 直哉  | 18.0% | 平山 真希 | 21.7% | アツミラーレ       | 18.0% | シグラップ・マネジメ  | 16.7% |
| 2  | グレイトムーン   | 沢田 龍哉  | 15.4% | 山下 貴之 | 28.6% | マジスティックウォリアー | 21.1% | 橋本 征道       | 0.0%  |
| 3  | ハクサンチコチャン | 木間塚 龍馬 | 12.9% | 森 始   | 5.9%  | シルポート        | 17.5% | 河崎 五市       | 22.2% |
| 4  | ヨドノオーシャン  | 張田 昂   | 26.0% | 平山 真希 | 21.7% | オウケンブルースリ    | 27.6% | 海原 聖一       | 25.0% |
| 5  | ミステリーオン   | 室 陽一朗  | 21.1% | 小久保 智 | 36.6% | スクリーンヒーロー    | 15.3% | ビッグレッドファーム  | 28.6% |
| 6  | アイエンジェル   | 七夕 裕次郎 | 6.0%  | 川島 豊  | 12.2% | ディーブスカイ      | 14.3% | ライフエンタープライズ | 19.1% |
| 7  | ナムラタイガー   | 寺島 憂人  | 3.1%  | 箕輪 武  | 16.8% | トゥザグローリー     | 25.9% | 米澤 淳        | 10.3% |
| 8  | クロヒョウ     | 藤江 渉   | 13.2% | 八木 正喜 | 35.0% | ロージズインメイ     | 16.0% | 北原 大史       | 8.2%  |
| 9  | メイストーム    | 新原 周馬  | 14.3% | 水野 貴史 | 15.8% | ディスクリートキャット  | 14.3% | T K K       | 0.0%  |
| 10 | レオパルドミノル  | 本田 正重  | 24.8% | 渡邊 貴光 | 25.0% | エビファネイア      | 23.1% | 吉岡 實        | 0.0%  |
| 11 | ブラックアビス   | 森 泰斗   | 40.8% | 水野 貴史 | 15.8% | ホッコータルマエ     | 12.5% | 吉田 勝利       | 15.4% |
| 12 | ブルーローズ    | 中島 良美  | 9.3%  | 野口 孝  | 11.7% | タイムパラドックス    | 12.9% | 佐藤 仁        | 0.0%  |

## 複勝率

| 馬番 | 馬名        | 騎手     | 複勝率   | 調教師   | 複勝率   | 種牡馬          | 複勝率   | 馬主          | 複勝率   |
|----|-----------|--------|-------|-------|-------|--------------|-------|-------------|-------|
| 1  | シグラップリンリン | 橋本 直哉  | 27.0% | 平山 真希 | 31.3% | アツミラーレ       | 29.7% | シグラップ・マネジメ  | 20.0% |
| 2  | グレイトムーン   | 沢田 龍哉  | 27.5% | 山下 貴之 | 42.9% | マジスティックウォリアー | 28.1% | 橋本 征道       | 0.0%  |
| 3  | ハクサンチコチャン | 木間塚 龍馬 | 19.4% | 森 始   | 17.6% | シルポート        | 22.5% | 河崎 五市       | 29.6% |
| 4  | ヨドノオーシャン  | 張田 昂   | 39.7% | 平山 真希 | 31.3% | オウケンブルースリ    | 37.9% | 海原 聖一       | 39.3% |
| 5  | ミステリーオン   | 室 陽一朗  | 26.3% | 小久保 智 | 46.8% | スクリーンヒーロー    | 22.0% | ビッグレッドファーム  | 28.6% |
| 6  | アイエンジェル   | 七夕 裕次郎 | 10.8% | 川島 豊  | 17.9% | ディーブスカイ      | 24.8% | ライフエンタープライズ | 20.6% |
| 7  | ナムラタイガー   | 寺島 憂人  | 7.6%  | 箕輪 武  | 24.8% | トゥザグローリー     | 33.3% | 米澤 淳        | 20.5% |
| 8  | クロヒョウ     | 藤江 渉   | 23.7% | 八木 正喜 | 45.0% | ロージズインメイ     | 26.0% | 北原 大史       | 17.3% |
| 9  | メイストーム    | 新原 周馬  | 25.7% | 水野 貴史 | 24.1% | ディスクリートキャット  | 33.3% | T K K       | 16.7% |
| 10 | レオパルドミノル  | 本田 正重  | 44.0% | 渡邊 貴光 | 45.0% | エビファネイア      | 30.8% | 吉岡 實        | 0.0%  |
| 11 | ブラックアビス   | 森 泰斗   | 52.9% | 水野 貴史 | 24.1% | ホッコータルマエ     | 18.8% | 吉田 勝利       | 23.1% |
| 12 | ブルーローズ    | 中島 良美  | 13.7% | 野口 孝  | 23.3% | タイムパラドックス    | 21.6% | 佐藤 仁        | 0.0%  |

2023年5月29日 2回1日 浦和 10R

双子座特別 B 3 ニ (17:10発走)

騎手+種牡馬

| 馬番 | 馬名        | 合算    |
|----|-----------|-------|
| 11 | ブラックアビス   | 15.8% |
| 4  | ヨドノオーシャン  | 15.7% |
| 3  | ハクサンチコチャン | 11.1% |
| 10 | レオパルドミノル  | 10.3% |
| 5  | ミュステーリオン  | 9.9%  |
| 1  | シグラップリンリン | 9.6%  |
| 2  | グレイトムーン   | 8.2%  |
| 7  | ナムラタイガー   | 7.0%  |
| 8  | クロヒョウ     | 6.2%  |
| 9  | メイストーム    | 5.7%  |
| 6  | アイエンジェル   | 4.1%  |
| 12 | ブルーローズ    | 3.4%  |



|            |             |
|------------|-------------|
| 2023年5月29日 | 浦和11R 早苗月特別 |
|------------|-------------|

|        |      |
|--------|------|
| テクニカル6 | ptn1 |
|--------|------|

| 馬連決着率 |      |      | 3連複決着率 |      |      |
|-------|------|------|--------|------|------|
| 上位3頭  | 上位6頭 | 上位9頭 | 上位3頭   | 上位6頭 | 上位9頭 |
| 17%   | 54%  | 80%  | 4%     | 33%  | 68%  |

◆推定オッズ&推定確率

| 馬番 | オッズ   | 馬名        | 勝率    | 連対率   | 複勝率   | 単回収値 | 複回収値 |
|----|-------|-----------|-------|-------|-------|------|------|
| 1  | 41.7  | カミノアカネ    | 2.4%  | 6.0%  | 14.1% | 72   | 76   |
| 2  | 62.5  | ミコノスフレイバー | 1.6%  | 4.1%  | 8.8%  | 94   | 73   |
| 3  | 9.2   | ロングジャーニー  | 10.9% | 22.5% | 37.4% | 83   | 77   |
| 4  | 11.8  | ポーチュラカ    | 8.5%  | 20.6% | 29.7% | 64   | 68   |
| 5  | 6.8   | エストレラブレイン | 14.8% | 32.9% | 48.3% | 79   | 80   |
| 6  | 23.3  | ミエノハヤブサ   | 4.3%  | 11.8% | 21.6% | 101  | 91   |
| 7  | 166.7 | ナンヨーオボロツキ | 0.6%  | 1.7%  | 3.2%  | 62   | 47   |
| 8  | 6.8   | レジェンドルーラー | 14.7% | 32.2% | 47.5% | 86   | 80   |
| 9  | 166.7 | クラサーベル    | 0.6%  | 1.4%  | 2.7%  | 37   | 38   |
| 10 | 18.5  | オーロラテラー   | 5.4%  | 13.3% | 23.3% | 66   | 66   |
| 11 | 4.7   | クラティアラ    | 21.3% | 38.6% | 50.8% | 74   | 75   |
| 12 | 66.7  | シャイニー     | 1.5%  | 5.0%  | 10.0% | 60   | 75   |

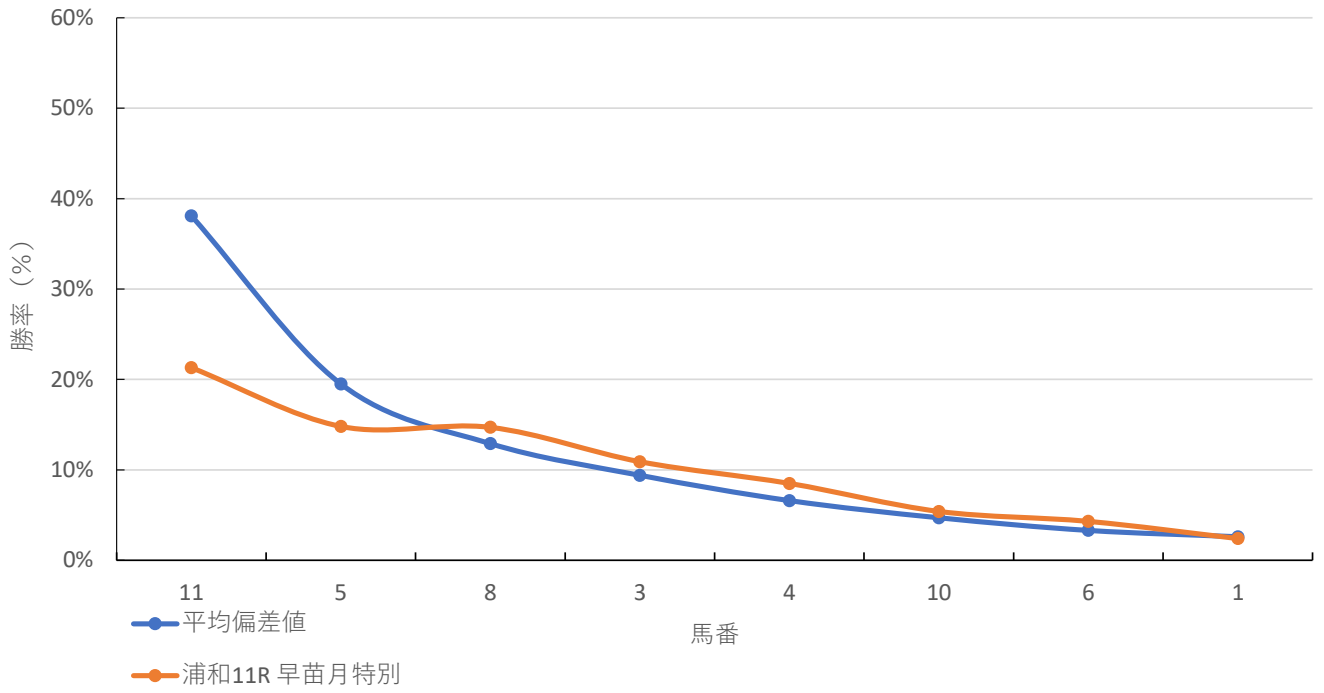
◆推定馬連オッズ&推定決着率

◆推定3連複オッズ&推定決着率

| 馬番    | オッズ  | 推定決着率 | 馬番      | オッズ  | 推定決着率 |
|-------|------|-------|---------|------|-------|
| 5-11  | 10.5 | 9.5%  | 5-8-11  | 13.2 | 7.6%  |
| 8-11  | 11.5 | 8.7%  | 3-5-11  | 18.2 | 5.5%  |
| 5-8   | 15.7 | 6.4%  | 3-8-11  | 22.2 | 4.5%  |
| 3-11  | 17.7 | 5.6%  | 4-5-11  | 27.4 | 3.6%  |
| 4-11  | 21.0 | 4.8%  | 3-5-8   | 29.1 | 3.4%  |
| 3-5   | 22.5 | 4.4%  | 4-8-11  | 34.9 | 2.9%  |
| 3-8   | 23.0 | 4.3%  | 5-10-11 | 35.0 | 2.9%  |
| 4-5   | 24.6 | 4.1%  | 3-4-11  | 44.3 | 2.3%  |
| 10-11 | 32.5 | 3.1%  | 8-10-11 | 44.5 | 2.2%  |
| 6-11  | 36.6 | 2.7%  | 5-6-11  | 47.2 | 2.1%  |

※実オッズが推定オッズより高いと期待値が100%を超えます

浦和11R 早苗月特別



## 2023年5月29日 2回1日 浦和 11R

早苗月特別 B 2 ニ (17:45発走)

ダート・左 1400m

## 勝率

| 馬番 | 馬名        | 騎手    | 勝率    | 調教師   | 勝率    | 種牡馬          | 勝率    | 馬主    | 勝率    |
|----|-----------|-------|-------|-------|-------|--------------|-------|-------|-------|
| 1  | カミノアカネ    | 新原 周馬 | 10.8% | 岡田 一男 | 7.5%  | マジスティックウオリアー | 15.0% | 住 清三  | 10.3% |
| 2  | ミコンスフレイバー | 野畑 凌  | 14.0% | 稲益 貴弘 | 15.8% | スズカコースウェイ    | 9.2%  | 尾田 信夫 | 22.5% |
| 3  | ロングジャーニー  | 森 泰斗  | 25.3% | 小久保 智 | 23.8% | モーリス         | 12.8% | 密山 根成 | 4.0%  |
| 4  | ポーチュラカ    | 西 啓太  | 8.8%  | 渋谷 信博 | 5.8%  | パンブーエール      | 17.6% | 嶋田 佳幸 | 9.1%  |
| 5  | エストレラブレイン | 矢野 貴之 | 13.1% | 高月 賢一 | 19.1% | シニスターミニスター   | 12.7% | 鈴木 道隆 | 0.0%  |
| 6  | ミエノハヤブサ   | 張田 昂  | 13.3% | 小澤 宏次 | 12.6% | ベルシャザール      | 8.5%  | 里見 治  | 0.0%  |
| 7  | ナンヨーオボロツキ | 桜井 光輔 | 7.9%  | 平山 真希 | 10.7% | キンシャサノキセキ    | 9.2%  | 堀口 晴男 | 15.3% |
| 8  | レジェンドルーラー | 本田 正重 | 12.9% | 米谷 康秀 | 22.2% | ダノンレジェンド     | 15.4% | 廣松 光成 | 0.0%  |
| 9  | クラサーベル    | 山口 達弥 | 10.1% | 玉井 勝  | 3.2%  | アンライバルド      | 2.3%  | 倉見 利弘 | 7.2%  |
| 10 | オーロラテラー   | 和田 譲治 | 14.9% | 稲益 貴弘 | 15.8% | ディーブプリランテ    | 8.2%  | 中西 浩一 | 16.7% |
| 11 | クラティアラ    | 菅原 涼太 | 12.2% | 藤原 智行 | 0.0%  | タイセイレジェンド    | 3.3%  | 倉見 利弘 | 7.2%  |
| 12 | シャイニー     | 山崎 誠士 | 9.9%  | 野口 寛仁 | 14.0% | スマートファルコン    | 11.5% | 山本 武司 | 20.0% |

## 連対率

| 馬番 | 馬名        | 騎手    | 連対率   | 調教師   | 連対率   | 種牡馬          | 連対率   | 馬主    | 連対率   |
|----|-----------|-------|-------|-------|-------|--------------|-------|-------|-------|
| 1  | カミノアカネ    | 新原 周馬 | 16.9% | 岡田 一男 | 14.9% | マジスティックウオリアー | 31.3% | 住 清三  | 13.8% |
| 2  | ミコンスフレイバー | 野畑 凌  | 23.3% | 稲益 貴弘 | 34.2% | スズカコースウェイ    | 21.8% | 尾田 信夫 | 37.5% |
| 3  | ロングジャーニー  | 森 泰斗  | 43.7% | 小久保 智 | 39.5% | モーリス         | 29.8% | 密山 根成 | 22.0% |
| 4  | ポーチュラカ    | 西 啓太  | 17.6% | 渋谷 信博 | 12.2% | パンブーエール      | 21.6% | 嶋田 佳幸 | 18.2% |
| 5  | エストレラブレイン | 矢野 貴之 | 22.0% | 高月 賢一 | 32.1% | シニスターミニスター   | 20.3% | 鈴木 道隆 | 0.0%  |
| 6  | ミエノハヤブサ   | 張田 昂  | 28.8% | 小澤 宏次 | 24.4% | ベルシャザール      | 17.3% | 里見 治  | 25.0% |
| 7  | ナンヨーオボロツキ | 桜井 光輔 | 14.8% | 平山 真希 | 22.6% | キンシャサノキセキ    | 23.1% | 堀口 晴男 | 25.0% |
| 8  | レジェンドルーラー | 本田 正重 | 26.7% | 米谷 康秀 | 35.2% | ダノンレジェンド     | 25.3% | 廣松 光成 | 0.0%  |
| 9  | クラサーベル    | 山口 達弥 | 16.8% | 玉井 勝  | 6.5%  | アンライバルド      | 16.3% | 倉見 利弘 | 18.6% |
| 10 | オーロラテラー   | 和田 譲治 | 26.2% | 稲益 貴弘 | 34.2% | ディーブプリランテ    | 16.4% | 中西 浩一 | 50.0% |
| 11 | クラティアラ    | 菅原 涼太 | 20.4% | 藤原 智行 | 13.0% | タイセイレジェンド    | 23.3% | 倉見 利弘 | 18.6% |
| 12 | シャイニー     | 山崎 誠士 | 22.3% | 野口 寛仁 | 25.2% | スマートファルコン    | 21.8% | 山本 武司 | 25.0% |

## 複勝率

| 馬番 | 馬名        | 騎手    | 複勝率   | 調教師   | 複勝率   | 種牡馬          | 複勝率   | 馬主    | 複勝率   |
|----|-----------|-------|-------|-------|-------|--------------|-------|-------|-------|
| 1  | カミノアカネ    | 新原 周馬 | 32.3% | 岡田 一男 | 21.0% | マジスティックウオリアー | 47.5% | 住 清三  | 17.2% |
| 2  | ミコンスフレイバー | 野畑 凌  | 30.2% | 稲益 貴弘 | 42.1% | スズカコースウェイ    | 27.6% | 尾田 信夫 | 52.5% |
| 3  | ロングジャーニー  | 森 泰斗  | 56.9% | 小久保 智 | 50.4% | モーリス         | 42.6% | 密山 根成 | 32.0% |
| 4  | ポーチュラカ    | 西 啓太  | 28.8% | 渋谷 信博 | 20.9% | パンブーエール      | 35.3% | 嶋田 佳幸 | 27.3% |
| 5  | エストレラブレイン | 矢野 貴之 | 36.4% | 高月 賢一 | 43.5% | シニスターミニスター   | 28.8% | 鈴木 道隆 | 0.0%  |
| 6  | ミエノハヤブサ   | 張田 昂  | 41.7% | 小澤 宏次 | 35.1% | ベルシャザール      | 23.8% | 里見 治  | 25.0% |
| 7  | ナンヨーオボロツキ | 桜井 光輔 | 25.3% | 平山 真希 | 33.6% | キンシャサノキセキ    | 32.3% | 堀口 晴男 | 37.1% |
| 8  | レジェンドルーラー | 本田 正重 | 38.2% | 米谷 康秀 | 46.3% | ダノンレジェンド     | 36.3% | 廣松 光成 | 25.0% |
| 9  | クラサーベル    | 山口 達弥 | 28.6% | 玉井 勝  | 12.9% | アンライバルド      | 25.6% | 倉見 利弘 | 23.7% |
| 10 | オーロラテラー   | 和田 譲治 | 37.1% | 稲益 貴弘 | 42.1% | ディーブプリランテ    | 31.4% | 中西 浩一 | 50.0% |
| 11 | クラティアラ    | 菅原 涼太 | 30.6% | 藤原 智行 | 21.7% | タイセイレジェンド    | 33.3% | 倉見 利弘 | 23.7% |
| 12 | シャイニー     | 山崎 誠士 | 33.5% | 野口 寛仁 | 35.0% | スマートファルコン    | 31.7% | 山本 武司 | 47.5% |

2023年5月29日 2回1日 浦和 11R

早苗月特別 B 2 ニ (17:45発走)

騎手+種牡馬

| 馬番 | 馬名        | 合算    |
|----|-----------|-------|
| 3  | ロングジャーニー  | 19.0% |
| 8  | レジェンドルーラー | 14.1% |
| 4  | ポーチュラカ    | 13.2% |
| 5  | エストレラブレイン | 12.9% |
| 1  | カミノアカネ    | 12.9% |
| 2  | ミコノスフレイバー | 11.6% |
| 10 | オーロラテラー   | 11.5% |
| 6  | ミエノハヤブサ   | 10.9% |
| 12 | シャイニー     | 10.7% |
| 7  | ナンヨーオボロツキ | 8.5%  |
| 11 | クラティアラ    | 7.8%  |
| 9  | クラサーベル    | 6.2%  |

|            |             |
|------------|-------------|
| 2023年5月29日 | 浦和12R 月見草特別 |
|------------|-------------|

|        |    |
|--------|----|
| テクニカル6 | p4 |
|--------|----|

| 馬連決着率 |      |      | 3連複決着率 |      |      |
|-------|------|------|--------|------|------|
| 上位3頭  | 上位6頭 | 上位9頭 | 上位3頭   | 上位6頭 | 上位9頭 |
| 32%   | 69%  | 88%  | 8%     | 48%  | 78%  |

◆推定オッズ&推定確率

| 馬番 | オッズ  | 馬名        | 勝率    | 連対率   | 複勝率   | 単回収値 | 複回収値 |
|----|------|-----------|-------|-------|-------|------|------|
| 1  | 6.8  | トレンチタウン   | 14.7% | 32.2% | 47.5% | 86   | 80   |
| 2  | 7.4  | ラスティネイル   | 13.6% | 28.5% | 43.4% | 82   | 78   |
| 3  | 23.3 | ログハウス     | 4.3%  | 10.0% | 19.2% | 80   | 66   |
| 4  | 66.7 | シナノジャングル  | 1.5%  | 5.0%  | 10.0% | 60   | 75   |
| 5  | 2.1  | フタイテンロック  | 47.4% | 69.5% | 81.3% | 76   | 91   |
| 6  | 14.3 | ダイバオーソ    | 7.0%  | 15.1% | 26.9% | 103  | 74   |
| 7  | 62.5 | シュティル     | 1.6%  | 4.1%  | 8.8%  | 94   | 73   |
| 8  | 9.4  | アスリエル     | 10.6% | 24.8% | 36.8% | 72   | 66   |
| 9  | 41.7 | コスモビートイット | 2.4%  | 6.0%  | 14.1% | 72   | 76   |
| 10 | 35.7 | クロスオブドリーム | 2.8%  | 7.3%  | 14.6% | 66   | 66   |

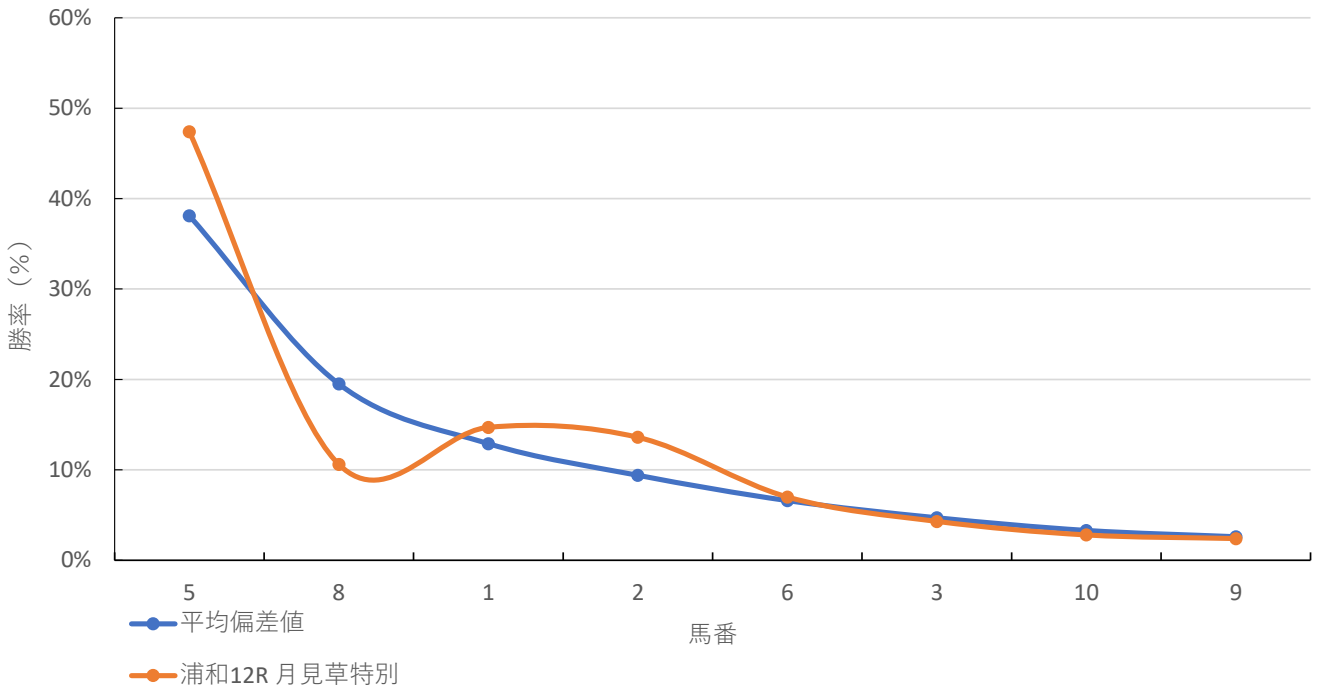
◆推定馬連オッズ&推定決着率

◆推定3連複オッズ&推定決着率

| 馬番   | オッズ  | 推定決着率 | 馬番     | オッズ  | 推定決着率 |
|------|------|-------|--------|------|-------|
| 1-5  | 6.4  | 15.7% | 1-5-8  | 10.8 | 9.2%  |
| 5-8  | 7.7  | 12.9% | 1-2-5  | 11.9 | 8.4%  |
| 2-5  | 7.8  | 12.9% | 2-5-8  | 12.8 | 7.8%  |
| 5-6  | 15.9 | 6.3%  | 1-5-6  | 24.1 | 4.2%  |
| 1-2  | 18.2 | 5.5%  | 5-6-8  | 24.9 | 4.0%  |
| 1-8  | 20.9 | 4.8%  | 2-5-6  | 26.3 | 3.8%  |
| 2-8  | 23.6 | 4.2%  | 1-2-8  | 32.9 | 3.0%  |
| 3-5  | 24.0 | 4.2%  | 1-3-5  | 33.7 | 3.0%  |
| 5-10 | 32.9 | 3.0%  | 3-5-8  | 34.8 | 2.9%  |
| 6-8  | 44.5 | 2.2%  | 5-8-10 | 57.2 | 1.7%  |

※実オッズが推定オッズより高いと期待値が100%を超えます

浦和12R 月見草特別



## 2023年5月29日 2回1日 浦和 12R

月見草特別 C1

選抜馬 (18:20発走)

ダート・左 2000m

## 勝率

| 馬番 | 馬名        | 騎手    | 勝率    | 調教師    | 勝率    | 種牡馬       | 勝率    | 馬主            | 勝率    |
|----|-----------|-------|-------|--------|-------|-----------|-------|---------------|-------|
| 1  | トレンチタウン   | 和田 譲治 | 13.9% | 工藤 伸輔  | 11.8% | ヴィクトワールピサ | 11.8% | 北原 大史         | 5.9%  |
| 2  | ラスティネイル   | 吉留 孝司 | 8.9%  | 入口 由美子 | 0.0%  | ダンカーク     | 18.8% | 田頭 勇貴         | 15.0% |
| 3  | ログハウス     | 張田 昂  | 10.3% | 平山 真希  | 17.3% | フリオーソ     | 9.3%  | 木村 勝          | 20.0% |
| 4  | シナノジャングル  | 藤本 現暉 | 0.0%  | 鹿沼 良和  | 15.8% | ジャングルポケット | 6.5%  | 小林 和義         | 21.4% |
| 5  | フタイテンロック  | 小杉 亮  | 12.5% | 林 幻    | 0.0%  | トーセンジョーダン | 0.0%  | 松谷 翔太         | 6.3%  |
| 6  | ダイバオーソ    | 藤江 渉  | 9.1%  | 箕輪 武   | 9.4%  | フリオーソ     | 9.3%  | 丹呉 通孝         | 12.5% |
| 7  | シュティル     | 山口 達弥 | 10.0% | 山越 光   | 3.8%  | リオンディーズ   | 11.1% | 松谷 翔太         | 6.3%  |
| 8  | アスリエル     | 森 泰斗  | 20.6% | 山中 尊徳  | 16.7% | ディーマジェスティ | 0.0%  | ノルマンディーサラブレッド | 0.0%  |
| 9  | コスモビートイット | 秋元 耕成 | 4.3%  | 川島 豊   | 2.3%  | アイルハヴアナザー | 6.8%  | 田口 絢子         | 3.4%  |
| 10 | クロスオブドリーム | 笹川 翼  | 20.4% | 水野 貴史  | 9.4%  | ドウラメンテ    | 0.0%  | 西村 健          | 29.4% |

## 連対率

| 馬番 | 馬名        | 騎手    | 連対率   | 調教師    | 連対率   | 種牡馬       | 連対率   | 馬主            | 連対率   |
|----|-----------|-------|-------|--------|-------|-----------|-------|---------------|-------|
| 1  | トレンチタウン   | 和田 譲治 | 22.2% | 工藤 伸輔  | 15.7% | ヴィクトワールピサ | 17.6% | 北原 大史         | 8.8%  |
| 2  | ラスティネイル   | 吉留 孝司 | 17.8% | 入口 由美子 | 0.0%  | ダンカーク     | 25.0% | 田頭 勇貴         | 20.0% |
| 3  | ログハウス     | 張田 昂  | 30.8% | 平山 真希  | 27.9% | フリオーソ     | 16.3% | 木村 勝          | 20.0% |
| 4  | シナノジャングル  | 藤本 現暉 | 0.0%  | 鹿沼 良和  | 15.8% | ジャングルポケット | 12.9% | 小林 和義         | 28.6% |
| 5  | フタイテンロック  | 小杉 亮  | 12.5% | 林 幻    | 25.0% | トーセンジョーダン | 10.5% | 松谷 翔太         | 6.3%  |
| 6  | ダイバオーソ    | 藤江 渉  | 15.9% | 箕輪 武   | 12.5% | フリオーソ     | 16.3% | 丹呉 通孝         | 25.0% |
| 7  | シュティル     | 山口 達弥 | 10.0% | 山越 光   | 11.5% | リオンディーズ   | 11.1% | 松谷 翔太         | 6.3%  |
| 8  | アスリエル     | 森 泰斗  | 49.2% | 山中 尊徳  | 27.8% | ディーマジェスティ | 0.0%  | ノルマンディーサラブレッド | 45.5% |
| 9  | コスモビートイット | 秋元 耕成 | 20.0% | 川島 豊   | 4.5%  | アイルハヴアナザー | 15.9% | 田口 絢子         | 6.9%  |
| 10 | クロスオブドリーム | 笹川 翼  | 33.3% | 水野 貴史  | 22.6% | ドウラメンテ    | 0.0%  | 西村 健          | 47.1% |

## 複勝率

| 馬番 | 馬名        | 騎手    | 複勝率   | 調教師    | 複勝率   | 種牡馬       | 複勝率   | 馬主            | 複勝率   |
|----|-----------|-------|-------|--------|-------|-----------|-------|---------------|-------|
| 1  | トレンチタウン   | 和田 譲治 | 38.9% | 工藤 伸輔  | 35.3% | ヴィクトワールピサ | 35.3% | 北原 大史         | 8.8%  |
| 2  | ラスティネイル   | 吉留 孝司 | 26.7% | 入口 由美子 | 0.0%  | ダンカーク     | 25.0% | 田頭 勇貴         | 35.0% |
| 3  | ログハウス     | 張田 昂  | 38.5% | 平山 真希  | 39.4% | フリオーソ     | 27.9% | 木村 勝          | 30.0% |
| 4  | シナノジャングル  | 藤本 現暉 | 5.6%  | 鹿沼 良和  | 21.1% | ジャングルポケット | 12.9% | 小林 和義         | 28.6% |
| 5  | フタイテンロック  | 小杉 亮  | 25.0% | 林 幻    | 25.0% | トーセンジョーダン | 10.5% | 松谷 翔太         | 12.5% |
| 6  | ダイバオーソ    | 藤江 渉  | 20.5% | 箕輪 武   | 18.8% | フリオーソ     | 27.9% | 丹呉 通孝         | 37.5% |
| 7  | シュティル     | 山口 達弥 | 30.0% | 山越 光   | 15.4% | リオンディーズ   | 22.2% | 松谷 翔太         | 12.5% |
| 8  | アスリエル     | 森 泰斗  | 57.1% | 山中 尊徳  | 38.9% | ディーマジェスティ | 0.0%  | ノルマンディーサラブレッド | 45.5% |
| 9  | コスモビートイット | 秋元 耕成 | 24.3% | 川島 豊   | 11.4% | アイルハヴアナザー | 27.3% | 田口 絢子         | 13.8% |
| 10 | クロスオブドリーム | 笹川 翼  | 48.1% | 水野 貴史  | 26.4% | ドウラメンテ    | 0.0%  | 西村 健          | 64.7% |

2023年5月29日 2回1日 浦和 12R

月見草特別 C 1

選抜馬 (18:20発走)

騎手+種牡馬

| 馬番 | 馬名        | 合算    |
|----|-----------|-------|
| 2  | ラスティネイル   | 13.8% |
| 1  | トレンチタウン   | 12.8% |
| 7  | シュティル     | 10.6% |
| 8  | アスリエル     | 10.3% |
| 10 | クロスオブドリーム | 10.2% |
| 3  | ログハウス     | 9.8%  |
| 6  | ダイバオーソ    | 9.2%  |
| 5  | フタイテンロック  | 6.3%  |
| 9  | コスモビートイット | 5.6%  |
| 4  | シナノジャングル  | 3.2%  |