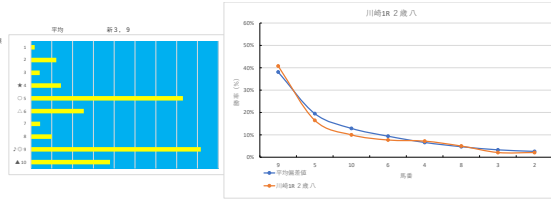
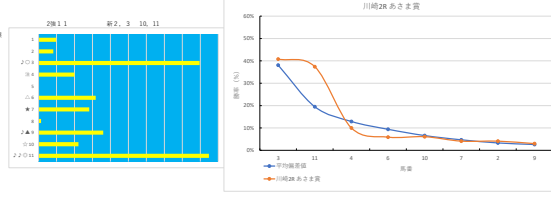


2023年12月11日		川崎線 2歳ハ		ダラニカ6		p04	
階層	オッズ	馬名	種別	勝率	勝利%	勝率	勝利%
1	186.7	ヒメツバシロ	山崎 雄	0.0%	0.0%	18.8%	4.9%
2	37.1	ハチマシ	山崎 雄	2.1%	8.2%	8.0%	0
3	37.1	ヒメツバシロ	山崎 雄	2.1%	8.2%	18.2%	0
4	18.8	ヒメツバシロ	山崎 雄	2.1%	8.2%	20.2%	0
5	4.7	ヒメツバシロ	山崎 雄	16.5%	35.5%	51.0%	0
6	18.1	ヒメツバシロ	山崎 雄	2.1%	8.2%	30.9%	0
7	28.5	ヒメツバシロ	山崎 雄	2.2%	8.3%	8.0%	0
8	18.6	ヒメツバシロ	山崎 雄	5.0%	13.3%	23.7%	0
9	1.9	ヒメツバシロ	山崎 雄	40.8%	61.3%	74.3%	0
10	2.8	ヒメツバシロ	山崎 雄	10.0%	25.0%	41.0%	0



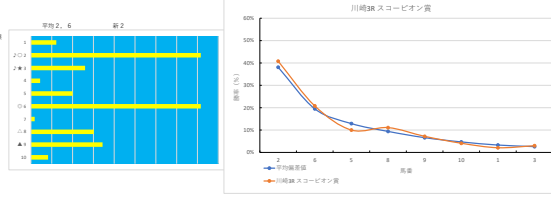
階層	馬名	勝利%
8	ヒメツバシロ	74.3%
10	ヒメツバシロ	18.2%
9	ヒメツバシロ	10.0%
10	ヒメツバシロ	10.0%
8	ヒメツバシロ	7.0%

2023年12月11日		川崎線 赤さま		ダラニカ6		p05	
階層	オッズ	馬名	種別	勝率	勝利%	勝率	勝利%
1	186.7	ヒメツバシロ	山崎 雄	0.0%	0.0%	18.8%	4.9%
2	18.0	ヒメツバシロ	山崎 雄	4.1%	11.4%	18.0%	0
3	1.9	ヒメツバシロ	山崎 雄	40.8%	61.3%	74.3%	0
4	18.8	ヒメツバシロ	山崎 雄	10.0%	25.0%	41.0%	0
5	300.0	ヒメツバシロ	山崎 雄	0.0%	0.0%	2.1%	0
6	14.2	ヒメツバシロ	山崎 雄	5.9%	17.3%	30.9%	0
7	18.0	ヒメツバシロ	山崎 雄	4.1%	11.4%	18.0%	0
8	111.4	ヒメツバシロ	山崎 雄	0.7%	2.0%	4.0%	0
9	28.9	ヒメツバシロ	山崎 雄	2.0%	7.9%	14.0%	0
10	12.8	ヒメツバシロ	山崎 雄	6.1%	16.1%	24.0%	0
11	2.1	ヒメツバシロ	山崎 雄	37.4%	62.0%	74.3%	0



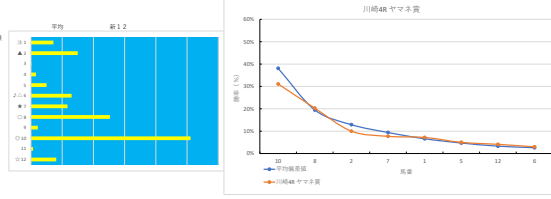
階層	馬名	勝利%
8	ヒメツバシロ	74.3%
1	ヒメツバシロ	12.2%
10	ヒメツバシロ	11.7%
10	ヒメツバシロ	9.3%
4	ヒメツバシロ	9.0%

2023年12月11日		川崎線 スコーピオン賞		ダラニカ6		p04	
階層	オッズ	馬名	種別	勝率	勝利%	勝率	勝利%
1	37.1	ヒメツバシロ	山崎 雄	2.1%	8.2%	18.2%	0
2	1.9	ヒメツバシロ	山崎 雄	40.8%	61.3%	74.3%	0
3	28.0	ヒメツバシロ	山崎 雄	3.0%	7.4%	13.5%	0
4	35.5	ヒメツバシロ	山崎 雄	2.2%	6.5%	9.7%	0
5	7.8	ヒメツバシロ	山崎 雄	10.0%	25.0%	41.0%	0
6	3.8	ヒメツバシロ	山崎 雄	20.8%	48.8%	62.0%	0
7	86.7	ヒメツバシロ	山崎 雄	0.9%	1.8%	4.0%	0
8	7.0	ヒメツバシロ	山崎 雄	11.1%	24.0%	34.0%	0
9	18.8	ヒメツバシロ	山崎 雄	7.2%	17.0%	28.2%	0
10	19.0	ヒメツバシロ	山崎 雄	4.1%	10.9%	19.1%	0



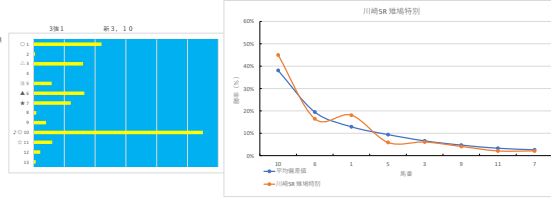
階層	馬名	勝利%
6	ヒメツバシロ	62.0%
9	ヒメツバシロ	22.7%
2	ヒメツバシロ	17.4%
8	ヒメツバシロ	15.4%
1	ヒメツバシロ	13.3%
2	ヒメツバシロ	11.1%

2023年12月11日		川崎線 ヤマギ		ダラニカ6		p02	
階層	オッズ	馬名	種別	勝率	勝利%	勝率	勝利%
1	18.8	ヒメツバシロ	山崎 雄	7.2%	17.0%	28.2%	0
2	1.9	ヒメツバシロ	山崎 雄	40.8%	61.3%	74.3%	0
3	760.0	ヒメツバシロ	山崎 雄	0.1%	1.0%	2.0%	0
4	48.8	ヒメツバシロ	山崎 雄	1.6%	5.0%	9.1%	0
5	18.8	ヒメツバシロ	山崎 雄	5.0%	12.2%	22.7%	0
6	28.0	ヒメツバシロ	山崎 雄	3.0%	7.4%	13.5%	0
7	18.1	ヒメツバシロ	山崎 雄	7.7%	19.2%	30.9%	0
8	2.8	ヒメツバシロ	山崎 雄	30.7%	44.3%	60.0%	0
9	35.5	ヒメツバシロ	山崎 雄	2.2%	6.5%	9.7%	0
10	2.5	ヒメツバシロ	山崎 雄	31.1%	51.9%	65.2%	0
11	111.4	ヒメツバシロ	山崎 雄	0.7%	2.0%	4.0%	0
12	19.0	ヒメツバシロ	山崎 雄	4.1%	11.4%	19.0%	0



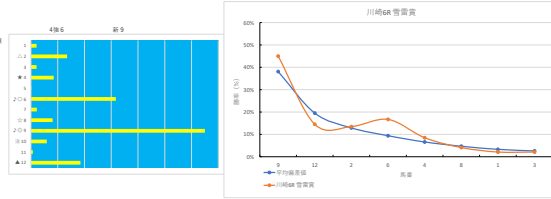
階層	馬名	勝利%
8	ヒメツバシロ	65.2%
10	ヒメツバシロ	22.7%
2	ヒメツバシロ	17.4%
8	ヒメツバシロ	8.7%
4	ヒメツバシロ	6.7%
7	ヒメツバシロ	6.5%

2023年12月11日		川崎線 雑種特別		ダラニカ6		p05	
階層	オッズ	馬名	種別	勝率	勝利%	勝率	勝利%
1	4.9	ヒメツバシロ	山崎 雄	18.1%	32.4%	47.8%	0
2	186.0	ヒメツバシロ	山崎 雄	0.5%	1.1%	5.0%	0
3	18.8	ヒメツバシロ	山崎 雄	6.1%	14.1%	24.0%	0
4	500.0	ヒメツバシロ	山崎 雄	0.0%	0.0%	4.0%	0
5	14.2	ヒメツバシロ	山崎 雄	5.9%	17.3%	30.9%	0
6	4.7	ヒメツバシロ	山崎 雄	16.5%	35.5%	51.0%	0
7	37.1	ヒメツバシロ	山崎 雄	2.1%	8.2%	8.0%	0
8	86.7	ヒメツバシロ	山崎 雄	0.9%	1.8%	4.0%	0
9	19.0	ヒメツバシロ	山崎 雄	4.1%	10.9%	19.1%	0
10	1.7	ヒメツバシロ	山崎 雄	40.0%	67.9%	77.7%	0
11	27.1	ヒメツバシロ	山崎 雄	2.0%	7.9%	14.0%	0
12	35.5	ヒメツバシロ	山崎 雄	2.2%	6.5%	9.7%	0
13	111.4	ヒメツバシロ	山崎 雄	0.7%	2.0%	4.0%	0



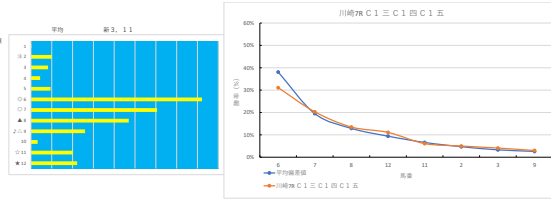
階層	馬名	勝利%
3	ヒメツバシロ	13.0%
10	ヒメツバシロ	11.0%
12	ヒメツバシロ	9.0%
5	ヒメツバシロ	9.0%
1	ヒメツバシロ	9.0%

2023年12月11日		川崎線 雪雲賞		ダラニカ6		p03	
階層	オッズ	馬名	種別	勝率	勝利%	勝率	勝利%
1	27.1	ヒメツバシロ	山崎 雄	2.1%	8.2%	18.2%	0
2	5.8	ヒメツバシロ	山崎 雄	13.5%	30.0%	46.3%	0
3	37.1	ヒメツバシロ	山崎 雄	2.1%	8.2%	8.0%	0
4	9.2	ヒメツバシロ	山崎 雄	6.5%	21.1%	34.2%	0
5	760.0	ヒメツバシロ	山崎 雄	0.1%	1.0%	2.0%	0
6	4.9	ヒメツバシロ	山崎 雄	16.5%	35.5%	49.4%	0
7	35.5	ヒメツバシロ	山崎 雄	2.2%	6.5%	9.7%	0
8	19.0	ヒメツバシロ	山崎 雄	4.1%	10.9%	19.1%	0
9	1.7	ヒメツバシロ	山崎 雄	40.0%	67.9%	77.7%	0
10	86.7	ヒメツバシロ	山崎 雄	0.9%	1.8%	4.0%	0
11	111.4	ヒメツバシロ	山崎 雄	0.7%	2.0%	4.0%	0
12	5.4	ヒメツバシロ	山崎 雄	6.1%	14.1%	24.0%	0



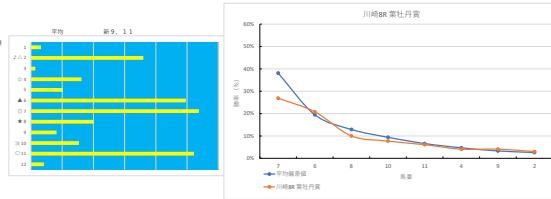
階層	馬名	勝利%
9	ヒメツバシロ	37.7%
4	ヒメツバシロ	21.1%
6	ヒメツバシロ	12.0%
12	ヒメツバシロ	12.0%
2	ヒメツバシロ	11.0%

2023年12月12日		川崎78 C1三C1四C1五		データから6		p04					
順位	オッズ	馬名	種別	騎手	単勝	複勝	複勝率	騎手	単勝	複勝	複勝率
1	76.0	ロケットマン	特別	藤田	0.1%	7.0%	2.0%	○	○	○	○
2	15.6	ヒメダイ	特別	藤田	5.0%	13.3%	23.7%	★	○	○	○
3	19.0	ハイムアキーン	特別	藤田	4.1%	11.4%	19.8%	○	○	○	○
4	18.8	トウモロコシ	特別	藤田	2.7%	7.6%	9.7%	○	○	○	○
5	111.4	星	特別	藤田	0.7%	2.3%	4.2%	○	○	○	○
6	2.5	366レボリルト	特別	藤田	31.1%	51.9%	65.2%	○	○	○	▲
7	2.8	アツシユカ	特別	藤田	30.7%	44.2%	60.9%	○	○	○	○
8	5.8	トウモロコシ	特別	藤田	13.5%	30.0%	46.3%	○	○	○	○
9	26.0	アツシユカ	特別	藤田	3.0%	7.4%	13.5%	○	○	○	○
10	48.8	アツシユカ	特別	藤田	7.7%	19.2%	30.9%	○	○	○	○
11	12.8	ヒメダイ	特別	藤田	6.1%	14.1%	24.9%	▲	○	○	○
12	7.0	マモシロト	特別	藤田	11.1%	23.9%	37.8%	★	○	○	○



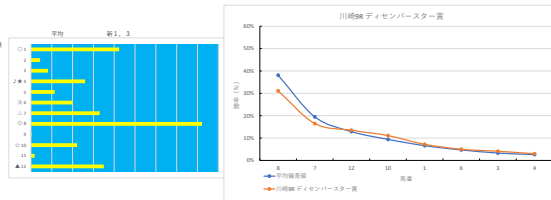
順位	馬名	単勝
6	366レボリルト	13.5%
7	アツシユカ	13.5%
11	ヒメダイ	10.2%
5	星	10.2%
8	トウモロコシ	9.5%

2023年12月11日		川崎68 栗牡丹賞		データから6		p03					
順位	オッズ	馬名	種別	騎手	単勝	複勝	複勝率	騎手	単勝	複勝	複勝率
1	48.8	ヒメダイ	特別	藤田	1.6%	5.0%	9.1%	○	○	○	○
2	26.0	ヒメダイ	特別	藤田	3.0%	7.4%	13.5%	○	○	○	○
3	111.4	366レボリルト	特別	藤田	0.7%	2.3%	4.2%	○	○	○	○
4	19.0	アツシユカ	特別	藤田	4.1%	11.4%	19.8%	○	○	○	▲
5	76.0	アツシユカ	特別	藤田	4.9%	13.9%	24.9%	○	○	○	○
6	3.8	ヒメダイ	特別	藤田	20.8%	45.8%	62.9%	▲	○	○	○
7	2.9	アツシユカ	特別	藤田	26.9%	47.2%	68.9%	○	○	○	○
8	7.8	アツシユカ	特別	藤田	10.9%	25.0%	41.9%	○	○	○	○
9	19.9	アツシユカ	特別	藤田	8.1%	18.4%	19.8%	○	○	○	○
10	18.1	アツシユカ	特別	藤田	7.7%	19.2%	30.9%	★	○	○	○
11	12.8	ヒメダイ	特別	藤田	6.1%	14.1%	24.9%	○	○	○	○
12	37.1	アツシユカ	特別	藤田	2.1%	6.3%	15.2%	★	○	○	○



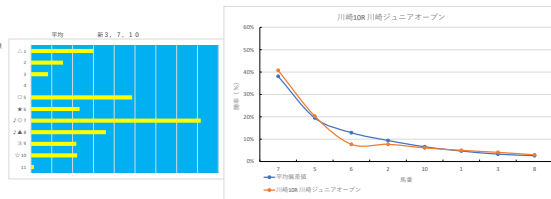
順位	馬名	単勝
11	アツシユカ	20.8%
2	ヒメダイ	13.5%
6	ヒメダイ	13.5%
10	アツシユカ	10.2%
7	アツシユカ	10.2%

2023年12月12日		川崎68 デイセンバスター賞		データから6		p03					
順位	オッズ	馬名	種別	騎手	単勝	複勝	複勝率	騎手	単勝	複勝	複勝率
1	16.8	アツシユカ	特別	藤田	7.5%	17.6%	29.2%	▲	○	○	○
2	26.0	アツシユカ	特別	藤田	3.0%	7.4%	13.5%	○	○	○	○
3	19.0	アツシユカ	特別	藤田	4.1%	11.4%	19.8%	○	○	○	○
4	26.0	ロケットマン	特別	藤田	3.0%	7.4%	13.5%	○	○	○	○
5	111.4	アツシユカ	特別	藤田	0.7%	2.3%	4.2%	○	○	○	○
6	15.6	ヒメダイ	特別	藤田	5.0%	13.3%	23.7%	○	○	○	○
7	4.7	アツシユカ	特別	藤田	16.5%	35.5%	51.9%	○	○	○	○
8	2.5	アツシユカ	特別	藤田	31.1%	51.9%	65.2%	○	○	○	○
9	76.0	アツシユカ	特別	藤田	0.1%	1.0%	2.0%	○	○	○	○
10	7.0	アツシユカ	特別	藤田	11.1%	23.9%	37.8%	○	○	○	○
11	48.8	アツシユカ	特別	藤田	0.9%	2.8%	4.9%	○	○	○	○
12	5.8	ロケットマン	特別	藤田	13.5%	30.0%	46.3%	○	○	○	▲



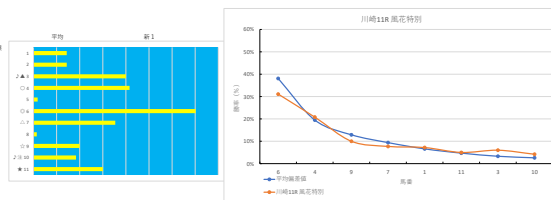
順位	馬名	単勝
8	アツシユカ	14.1%
6	ヒメダイ	12.8%
12	アツシユカ	10.2%
3	アツシユカ	10.2%

2023年12月12日		川崎10R 川崎ジュニアオープン		データから6		p03					
順位	オッズ	馬名	種別	騎手	単勝	複勝	複勝率	騎手	単勝	複勝	複勝率
1	15.6	アツシユカ	特別	藤田	5.0%	13.3%	23.7%	○	○	○	○
2	16.1	アツシユカ	特別	藤田	2.7%	7.6%	13.5%	○	○	○	○
3	19.0	アツシユカ	特別	藤田	4.1%	11.4%	19.8%	○	○	○	○
4	560.0	アツシユカ	特別	藤田	0.0%	0.0%	2.1%	○	○	○	○
5	3.8	アツシユカ	特別	藤田	30.7%	44.2%	60.9%	○	○	○	○
6	10.1	アツシユカ	特別	藤田	7.7%	19.0%	32.8%	▲	○	○	○
7	1.9	アツシユカ	特別	藤田	40.8%	61.3%	74.3%	★	○	○	○
8	26.0	アツシユカ	特別	藤田	3.0%	7.4%	13.5%	○	○	○	○
9	86.7	アツシユカ	特別	藤田	0.9%	1.8%	4.9%	○	○	○	○
10	12.8	アツシユカ	特別	藤田	6.1%	14.1%	24.9%	○	○	○	○
11	111.4	アツシユカ	特別	藤田	0.7%	2.3%	4.2%	○	○	○	○



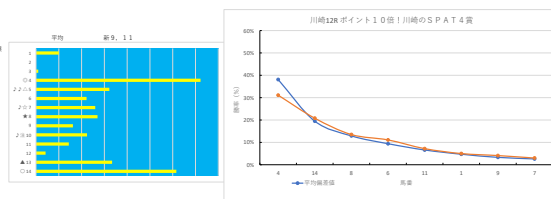
順位	馬名	単勝
1	アツシユカ	10.2%
9	アツシユカ	9.5%
8	アツシユカ	9.5%
6	アツシユカ	8.8%
5	アツシユカ	8.5%

2023年12月12日		川崎11R 風花特別		データから6		p03					
順位	オッズ	馬名	種別	騎手	単勝	複勝	複勝率	騎手	単勝	複勝	複勝率
1	16.8	アツシユカ	特別	藤田	7.5%	17.6%	29.2%	○	○	○	★
2	35.5	アツシユカ	特別	藤田	2.7%	6.5%	9.7%	○	○	○	○
3	119.0	アツシユカ	特別	藤田	0.9%	18.0%	23.9%	○	○	○	○
4	3.8	アツシユカ	特別	藤田	20.8%	45.8%	62.9%	★	○	○	○
5	86.7	アツシユカ	特別	藤田	0.9%	1.8%	4.9%	○	○	○	○
6	2.5	アツシユカ	特別	藤田	31.1%	51.9%	65.2%	○	○	○	○
7	18.1	アツシユカ	特別	藤田	7.7%	19.2%	30.9%	○	○	○	○
8	26.0	アツシユカ	特別	藤田	3.0%	7.4%	13.5%	○	○	○	○
9	7.8	アツシユカ	特別	藤田	10.9%	25.0%	41.9%	○	○	○	○
10	18.9	アツシユカ	特別	藤田	8.2%	18.3%	21.9%	○	○	○	○
11	15.6	アツシユカ	特別	藤田	5.0%	13.3%	23.7%	○	○	○	○



順位	馬名	単勝
6	アツシユカ	13.5%
7	アツシユカ	13.5%
4	アツシユカ	12.8%
11	アツシユカ	12.8%
1	アツシユカ	12.8%

2023年12月12日		川崎12R ポイント10番1川崎のSPAT4賞		データから6		p03					
順位	オッズ	馬名	種別	騎手	単勝	複勝	複勝率	騎手	単勝	複勝	複勝率
1	15.6	アツシユカ	特別	藤田	5.0%	13.3%	23.7%	○	○	○	○
2	560.0	アツシユカ	特別	藤田	0.0%	0.0%	1.5%	○	○	○	★
3	76.0	アツシユカ	特別	藤田	0.1%	1.0%	2.0%	○	○	○	○
4	2.5	アツシユカ	特別	藤田	31.1%	51.9%	65.2%	○	○	○	○
5	37.1	アツシユカ	特別	藤田	2.1%	6.2%	8.3%	○	○	○	▲
6	7.0	アツシユカ	特別	藤田	11.1%	23.9%	37.8%	○	○	○	○
7	26.0	アツシユカ	特別	藤田	3.0%	7.4%	13.5%	○	○	○	○
8	5.8	アツシユカ	特別	藤田	13.5%	30.0%	46.3%	○	○	○	○
9	19.0	アツシユカ	特別	藤田	4.1%	11.4%	19.8%	○	○	○	▲
10	65.0	アツシユカ	特別	藤田	1.2%	3.5%	7.5%	○	○	○	○
11	16.8	アツシユカ	特別	藤田	7.2%	17.6%	29.2%	○	○	○	○
12	21.1	アツシユカ	特別	藤田	2.1%	6.3%	15.2%	○	○	○	○
13	45.9	アツシユカ	特別	藤田	1.7%	5.1%	10.2%	○	○	○	○
14	3.8	アツシユカ	特別	藤田	20.8%	45.8%	62.9%	○	○	○	○



順位	馬名	単勝
13	アツシユカ	26.7%
7	アツシユカ	19.8%
9	アツシユカ	9.5%
14	アツシユカ	9.5%
4	アツシユカ	8.5%