

2023年12月12日

川崎1R 2歳 八

テクニカル6

ptn4

| 馬連決着率 |      |      | 3連複決着率 |      |      |
|-------|------|------|--------|------|------|
| 上位3頭  | 上位6頭 | 上位9頭 | 上位3頭   | 上位6頭 | 上位9頭 |
| 32%   | 69%  | 88%  | 8%     | 48%  | 78%  |

## ◆推定オッズ&amp;推定確率

| 馬番 | オッズ   | 馬名        | 勝率    | 連対率   | 複勝率   | 単回収値 | 複回収値 |
|----|-------|-----------|-------|-------|-------|------|------|
| 1  | 111.1 | ビーチプリンセス  | 0.9%  | 1.8%  | 4.9%  | 70   | 61   |
| 2  | 47.6  | ハーチャン     | 2.1%  | 3.2%  | 8.0%  | 85   | 60   |
| 3  | 47.6  | ホシカゼ      | 2.1%  | 6.2%  | 15.2% | 58   | 72   |
| 4  | 13.9  | ディーズミラージュ | 7.2%  | 17.6% | 29.2% | 88   | 76   |
| 5  | 6.1   | エメリーナ     | 16.5% | 35.5% | 51.6% | 76   | 78   |
| 6  | 13.0  | セイパレル     | 7.7%  | 19.2% | 30.9% | 71   | 71   |
| 7  | 45.5  | ナガタエナジー   | 2.2%  | 6.5%  | 9.7%  | 72   | 68   |
| 8  | 20.0  | ヘブリディーズ   | 5.0%  | 13.3% | 23.7% | 62   | 69   |
| 9  | 2.5   | オニノタマゴ    | 40.8% | 61.3% | 74.3% | 87   | 90   |
| 10 | 10.0  | ブラボーブラボー  | 10.0% | 25.6% | 41.0% | 75   | 77   |

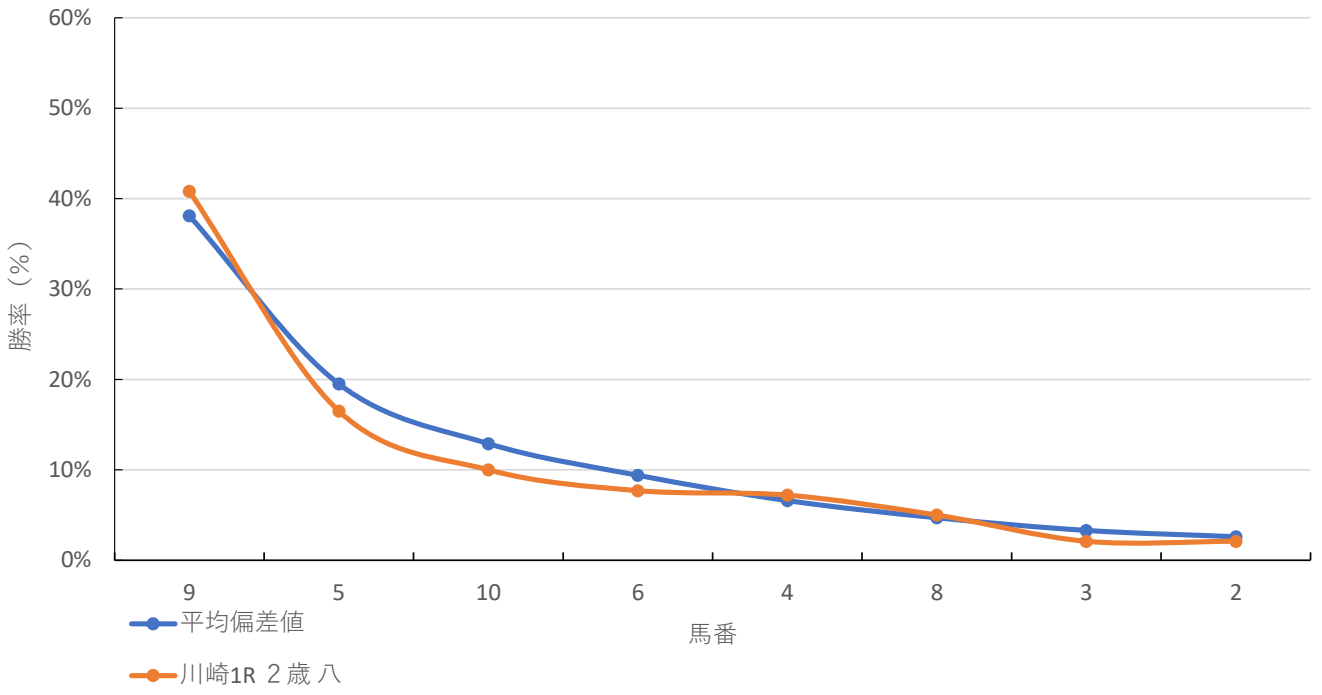
## ◆推定馬連オッズ&amp;推定決着率

## ◆推定3連複オッズ&amp;推定決着率

| 馬番   | オッズ  | 推定決着率 | 馬番     | オッズ  | 推定決着率 |
|------|------|-------|--------|------|-------|
| 5-9  | 6.1  | 16.3% | 5-9-10 | 9.8  | 10.2% |
| 9-10 | 9.1  | 11.0% | 5-6-9  | 14.1 | 7.1%  |
| 6-9  | 13.1 | 7.7%  | 4-5-9  | 17.9 | 5.6%  |
| 4-9  | 15.4 | 6.5%  | 6-9-10 | 21.2 | 4.7%  |
| 5-10 | 18.3 | 5.5%  | 5-8-9  | 22.0 | 4.5%  |
| 8-9  | 20.4 | 4.9%  | 4-9-10 | 28.1 | 3.6%  |
| 5-6  | 24.4 | 4.1%  | 8-9-10 | 34.6 | 2.9%  |
| 4-5  | 26.7 | 3.7%  | 4-6-9  | 37.3 | 2.7%  |
| 6-10 | 33.9 | 2.9%  | 5-6-10 | 38.2 | 2.6%  |
| 3-9  | 43.9 | 2.3%  | 3-5-9  | 42.9 | 2.3%  |

※実オッズが推定オッズより高いと期待値が100%を超えます

川崎1R 2歳八



## 2023年12月12日 10回2日 川崎 1R

2歳 2歳 八 (15:00発走)

ダート・左 1400m

## 勝率

| 馬番 | 馬名        | 騎手    | 勝率    | 調教師   | 勝率    | 種牡馬         | 勝率    | 馬主                     | 勝率    |
|----|-----------|-------|-------|-------|-------|-------------|-------|------------------------|-------|
| 1  | ビーチプリンセス  | 伊藤 裕人 | 6.5%  | 山崎 尋美 | 8.1%  | ビーチパトロール    | 4.4%  | 国田 正忠                  | 10.0% |
| 2  | ハーチャン     | 神尾 香澄 | 2.5%  | 山田 質  | 5.1%  | コパノリッキー     | 11.6% | 石山 嘉七                  | 14.3% |
| 3  | ホシカゼ      | 野畑 凌  | 9.7%  | 高月 賢一 | 18.0% | フリオーソ       | 11.6% | 鈴木 基容                  | 32.4% |
| 4  | ディーズミラージュ | 藤江 渉  | 4.8%  | 内田 勝義 | 14.9% | ディスクリートキャット | 9.2%  | 秋谷 壽之                  | 11.1% |
| 5  | エメリーナ     | 山崎 誠士 | 19.1% | 林 隆之  | 15.5% | ダノンレジェンド    | 16.7% | 勝山 賢                   | 0.0%  |
| 6  | セイパレル     | 笹川 翼  | 13.4% | 酒井 忍  | 5.3%  | クリエイター2     | 0.0%  | 小島 俊治                  | 33.3% |
| 7  | ナガタエナジー   | 藤本 現暉 | 6.0%  | 岩本 洋  | 8.4%  | シュヴァルグラン    | 0.0%  | 紙透 一雄                  | 14.3% |
| 8  | ヘプリディーズ   | 池谷 匠翔 | 6.1%  | 内田 勝義 | 14.9% | スズカコースウェイ   | 9.5%  | K A J I M O T Oホールディング | 0.0%  |
| 9  | オニノタマゴ    | 今野 忠成 | 9.6%  | 安池 成実 | 6.7%  | フリオーソ       | 11.6% | 木村 恵理                  | 12.8% |
| 10 | ブラボーブラボー  | 町田 直希 | 12.5% | 久保 秀男 | 8.8%  | カレンブラックヒル   | 12.2% | 酒井 孝敏                  | 4.7%  |

## 連対率

| 馬番 | 馬名        | 騎手    | 連対率   | 調教師   | 連対率   | 種牡馬         | 連対率   | 馬主                     | 連対率   |
|----|-----------|-------|-------|-------|-------|-------------|-------|------------------------|-------|
| 1  | ビーチプリンセス  | 伊藤 裕人 | 14.0% | 山崎 尋美 | 17.1% | ビーチパトロール    | 8.9%  | 国田 正忠                  | 25.0% |
| 2  | ハーチャン     | 神尾 香澄 | 8.1%  | 山田 質  | 11.4% | コパノリッキー     | 24.6% | 石山 嘉七                  | 14.3% |
| 3  | ホシカゼ      | 野畑 凌  | 24.4% | 高月 賢一 | 30.9% | フリオーソ       | 23.1% | 鈴木 基容                  | 35.3% |
| 4  | ディーズミラージュ | 藤江 渉  | 11.1% | 内田 勝義 | 30.1% | ディスクリートキャット | 16.3% | 秋谷 壽之                  | 24.4% |
| 5  | エメリーナ     | 山崎 誠士 | 35.3% | 林 隆之  | 29.2% | ダノンレジェンド    | 29.8% | 勝山 賢                   | 25.0% |
| 6  | セイパレル     | 笹川 翼  | 28.2% | 酒井 忍  | 5.3%  | クリエイター2     | 13.3% | 小島 俊治                  | 33.3% |
| 7  | ナガタエナジー   | 藤本 現暉 | 15.9% | 岩本 洋  | 17.7% | シュヴァルグラン    | 0.0%  | 紙透 一雄                  | 19.0% |
| 8  | ヘプリディーズ   | 池谷 匠翔 | 14.0% | 内田 勝義 | 30.1% | スズカコースウェイ   | 21.4% | K A J I M O T Oホールディング | 0.0%  |
| 9  | オニノタマゴ    | 今野 忠成 | 21.0% | 安池 成実 | 15.7% | フリオーソ       | 23.1% | 木村 恵理                  | 25.6% |
| 10 | ブラボーブラボー  | 町田 直希 | 24.8% | 久保 秀男 | 21.1% | カレンブラックヒル   | 20.4% | 酒井 孝敏                  | 13.2% |

## 複勝率

| 馬番 | 馬名        | 騎手    | 複勝率   | 調教師   | 複勝率   | 種牡馬         | 複勝率   | 馬主                     | 複勝率   |
|----|-----------|-------|-------|-------|-------|-------------|-------|------------------------|-------|
| 1  | ビーチプリンセス  | 伊藤 裕人 | 23.3% | 山崎 尋美 | 27.5% | ビーチパトロール    | 24.4% | 国田 正忠                  | 40.0% |
| 2  | ハーチャン     | 神尾 香澄 | 13.7% | 山田 質  | 20.0% | コパノリッキー     | 37.7% | 石山 嘉七                  | 14.3% |
| 3  | ホシカゼ      | 野畑 凌  | 36.9% | 高月 賢一 | 42.6% | フリオーソ       | 32.9% | 鈴木 基容                  | 50.0% |
| 4  | ディーズミラージュ | 藤江 渉  | 19.2% | 内田 勝義 | 39.1% | ディスクリートキャット | 26.5% | 秋谷 壽之                  | 37.8% |
| 5  | エメリーナ     | 山崎 誠士 | 48.7% | 林 隆之  | 40.5% | ダノンレジェンド    | 35.7% | 勝山 賢                   | 25.0% |
| 6  | セイパレル     | 笹川 翼  | 41.4% | 酒井 忍  | 26.3% | クリエイター2     | 13.3% | 小島 俊治                  | 33.3% |
| 7  | ナガタエナジー   | 藤本 現暉 | 25.9% | 岩本 洋  | 26.1% | シュヴァルグラン    | 14.3% | 紙透 一雄                  | 19.0% |
| 8  | ヘプリディーズ   | 池谷 匠翔 | 21.9% | 内田 勝義 | 39.1% | スズカコースウェイ   | 29.8% | K A J I M O T Oホールディング | 0.0%  |
| 9  | オニノタマゴ    | 今野 忠成 | 30.4% | 安池 成実 | 24.1% | フリオーソ       | 32.9% | 木村 恵理                  | 38.5% |
| 10 | ブラボーブラボー  | 町田 直希 | 35.8% | 久保 秀男 | 31.0% | カレンブラックヒル   | 32.7% | 酒井 孝敏                  | 19.5% |

2023年12月12日 10回2日 川崎 1R

2歳 2歳 八 (15:00発走)

騎手+種牡馬

| 馬番 | 馬名        | 合算    |
|----|-----------|-------|
| 5  | エメリーナ     | 17.9% |
| 10 | ブラボ-ブラボ-  | 12.4% |
| 3  | ホシカゼ      | 10.6% |
| 9  | オニノタマゴ    | 10.6% |
| 8  | ヘブリディース   | 7.8%  |
| 2  | ハーチャン     | 7.0%  |
| 4  | ディースミラージュ | 7.0%  |
| 6  | セイバレル     | 6.7%  |
| 1  | ビーチプリンセス  | 5.5%  |
| 7  | ナガタエナジー   | 3.0%  |

2023年12月12日

川崎2R あさま賞

テクニカル6

ptn5

| 馬連決着率 |      |      | 3連複決着率 |      |      |
|-------|------|------|--------|------|------|
| 上位3頭  | 上位6頭 | 上位9頭 | 上位3頭   | 上位6頭 | 上位9頭 |
| 40%   | 75%  | 91%  | 13%    | 55%  | 83%  |

## ◆推定オッズ&amp;推定確率

| 馬番 | オッズ   | 馬名        | 勝率    | 連対率   | 複勝率   | 単回収値 | 複回収値 |
|----|-------|-----------|-------|-------|-------|------|------|
| 1  | 111.1 | ゴールデンヒスイ  | 0.9%  | 1.8%  | 4.9%  | 70   | 61   |
| 2  | 24.4  | トキノキングダム  | 4.1%  | 11.4% | 19.6% | 66   | 80   |
| 3  | 2.5   | パレスレガシー   | 40.8% | 61.3% | 74.3% | 87   | 90   |
| 4  | 10.0  | ヘクトプリンセス  | 10.0% | 25.6% | 41.0% | 75   | 77   |
| 5  | 500.0 | メイジョウビーナス | 0.0%  | 1.4%  | 2.1%  | 0    | 36   |
| 6  | 16.9  | ラヴォータ     | 5.9%  | 17.3% | 30.8% | 80   | 72   |
| 7  | 24.4  | サンファウンテン  | 4.1%  | 10.5% | 19.1% | 73   | 69   |
| 8  | 142.9 | エターナルセイバー | 0.7%  | 2.3%  | 4.6%  | 51   | 57   |
| 9  | 33.3  | シントーユタカ   | 3.0%  | 7.4%  | 13.5% | 97   | 75   |
| 10 | 16.4  | マイラブトゥルー  | 6.1%  | 14.1% | 24.9% | 86   | 70   |
| 11 | 2.7   | オーソレリカ    | 37.4% | 62.0% | 74.3% | 96   | 92   |

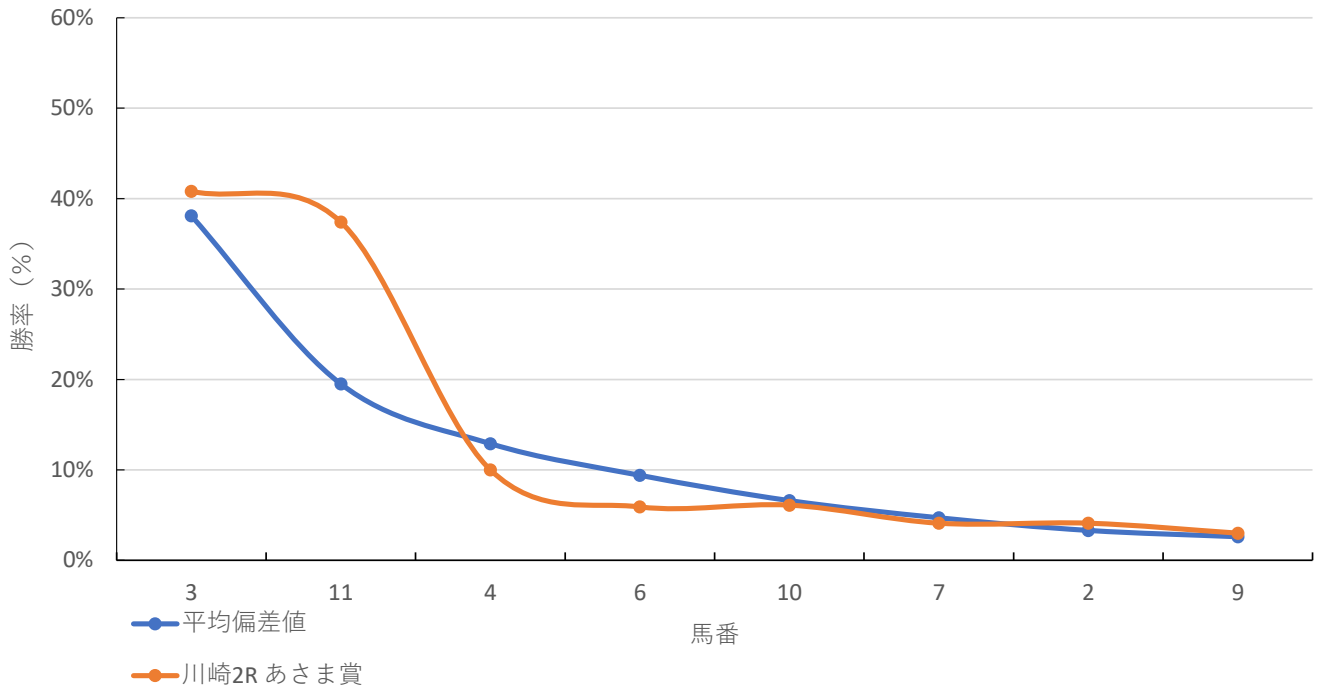
## ◆推定馬連オッズ&amp;推定決着率

## ◆推定3連複オッズ&amp;推定決着率

| 馬番    | オッズ  | 推定決着率 | 馬番      | オッズ  | 推定決着率 |
|-------|------|-------|---------|------|-------|
| 3-11  | 3.5  | 28.5% | 3-4-11  | 6.8  | 14.7% |
| 3-4   | 9.1  | 11.0% | 3-6-11  | 9.8  | 10.2% |
| 4-11  | 10.5 | 9.5%  | 3-10-11 | 14.5 | 6.9%  |
| 3-6   | 14.5 | 6.9%  | 3-7-11  | 19.0 | 5.3%  |
| 6-11  | 15.5 | 6.4%  | 3-4-6   | 21.3 | 4.7%  |
| 10-11 | 19.1 | 5.2%  | 2-3-11  | 23.1 | 4.3%  |
| 3-10  | 19.3 | 5.2%  | 4-6-11  | 26.6 | 3.8%  |
| 2-3   | 23.8 | 4.2%  | 3-4-10  | 33.0 | 3.0%  |
| 3-7   | 25.9 | 3.9%  | 3-4-7   | 43.0 | 2.3%  |
| 4-6   | 37.6 | 2.7%  | 3-6-10  | 43.9 | 2.3%  |

※実オッズが推定オッズより高いと期待値が100%を超えます

### 川崎2R あさま賞



## 2023年12月12日 10回2日 川崎 2R

あさま賞 2歳 2歳

選定馬 (15:30発走)

ダート・左 0900m

## 勝率

| 馬番 | 馬名        | 騎手     | 勝率    | 調教師   | 勝率    | 種牡馬       | 勝率    | 馬主          | 勝率    |
|----|-----------|--------|-------|-------|-------|-----------|-------|-------------|-------|
| 1  | ゴールデンヒスイ  | 山林堂 信彦 | 6.5%  | 岩本 洋  | 10.5% | ダノンレジェンド  | 17.9% | 日本スタンダード    | 6.3%  |
| 2  | トキノキングダム  | 今野 忠成  | 7.8%  | 八木 正喜 | 8.4%  | ビッグアーサー   | 0.0%  | 橋詰 弘一       | 0.0%  |
| 3  | パレスレガシー   | 桑村 真明  | 10.0% | 佐藤 博紀 | 8.7%  | モーニン      | 0.0%  | 西村 豊        | 0.0%  |
| 4  | ヘクトプリンセス  | 岩橋 勇二  | 0.0%  | 山崎 尋美 | 8.4%  | ダノンレジェンド  | 17.9% | 会田 裕一       | 9.1%  |
| 5  | メイジョウビーナス | 橋本 直哉  | 8.3%  | 酒井 一則 | 2.1%  | トゥザワールド   | 10.5% | 蟹江 知彦       | 0.0%  |
| 6  | ラヴォータ     | 笹川 翼   | 14.6% | 林 隆之  | 12.1% | ワールドエース   | 2.4%  | 佐久間 拓士      | 9.1%  |
| 7  | サンファウンテン  | 新原 周馬  | 8.6%  | 林 隆之  | 12.1% | アルアイン     | 20.0% | 加藤ステーブル     | 20.9% |
| 8  | エターナルセイバー | 中越 琉世  | 5.5%  | 八木 仁  | 7.7%  | ニシケンモノノフ  | 7.4%  | 小橋 亮太       | 8.8%  |
| 9  | シントーユタカ   | 野畑 凌   | 13.5% | 平田 正一 | 7.0%  | ユアーズトゥルーリ | 0.0%  | 中野 辰三       | 5.0%  |
| 10 | マイラプトゥルー  | 増田 充宏  | 3.3%  | 山崎 裕也 | 14.0% | アドミラブル    | 20.0% | 渡邊 孝祐       | 20.0% |
| 11 | オーソレリカ    | 福原 杏   | 1.6%  | 水野 貴史 | 3.2%  | フリオーン     | 10.2% | Y G Gホースクラブ | 53.8% |

## 連対率

| 馬番 | 馬名        | 騎手     | 連対率   | 調教師   | 連対率   | 種牡馬       | 連対率   | 馬主          | 連対率   |
|----|-----------|--------|-------|-------|-------|-----------|-------|-------------|-------|
| 1  | ゴールデンヒスイ  | 山林堂 信彦 | 12.0% | 岩本 洋  | 19.9% | ダノンレジェンド  | 38.5% | 日本スタンダード    | 14.1% |
| 2  | トキノキングダム  | 今野 忠成  | 13.5% | 八木 正喜 | 16.8% | ビッグアーサー   | 6.3%  | 橋詰 弘一       | 0.0%  |
| 3  | パレスレガシー   | 桑村 真明  | 40.0% | 佐藤 博紀 | 18.2% | モーニン      | 33.3% | 西村 豊        | 0.0%  |
| 4  | ヘクトプリンセス  | 岩橋 勇二  | 0.0%  | 山崎 尋美 | 18.8% | ダノンレジェンド  | 38.5% | 会田 裕一       | 21.8% |
| 5  | メイジョウビーナス | 橋本 直哉  | 13.9% | 酒井 一則 | 6.4%  | トゥザワールド   | 21.0% | 蟹江 知彦       | 0.0%  |
| 6  | ラヴォータ     | 笹川 翼   | 29.9% | 林 隆之  | 25.9% | ワールドエース   | 7.3%  | 佐久間 拓士      | 22.7% |
| 7  | サンファウンテン  | 新原 周馬  | 16.4% | 林 隆之  | 25.9% | アルアイン     | 40.0% | 加藤ステーブル     | 32.6% |
| 8  | エターナルセイバー | 中越 琉世  | 11.0% | 八木 仁  | 13.8% | ニシケンモノノフ  | 18.5% | 小橋 亮太       | 14.7% |
| 9  | シントーユタカ   | 野畑 凌   | 22.5% | 平田 正一 | 15.9% | ユアーズトゥルーリ | 0.0%  | 中野 辰三       | 10.0% |
| 10 | マイラプトゥルー  | 増田 充宏  | 9.4%  | 山崎 裕也 | 26.7% | アドミラブル    | 40.0% | 渡邊 孝祐       | 36.0% |
| 11 | オーソレリカ    | 福原 杏   | 10.9% | 水野 貴史 | 6.5%  | フリオーン     | 21.0% | Y G Gホースクラブ | 61.5% |

## 複勝率

| 馬番 | 馬名        | 騎手     | 複勝率   | 調教師   | 複勝率   | 種牡馬       | 複勝率   | 馬主          | 複勝率   |
|----|-----------|--------|-------|-------|-------|-----------|-------|-------------|-------|
| 1  | ゴールデンヒスイ  | 山林堂 信彦 | 20.3% | 岩本 洋  | 28.5% | ダノンレジェンド  | 43.6% | 日本スタンダード    | 21.9% |
| 2  | トキノキングダム  | 今野 忠成  | 25.5% | 八木 正喜 | 26.9% | ビッグアーサー   | 21.9% | 橋詰 弘一       | 0.0%  |
| 3  | パレスレガシー   | 桑村 真明  | 40.0% | 佐藤 博紀 | 30.2% | モーニン      | 50.0% | 西村 豊        | 16.7% |
| 4  | ヘクトプリンセス  | 岩橋 勇二  | 0.0%  | 山崎 尋美 | 32.1% | ダノンレジェンド  | 43.6% | 会田 裕一       | 34.5% |
| 5  | メイジョウビーナス | 橋本 直哉  | 22.2% | 酒井 一則 | 10.6% | トゥザワールド   | 29.0% | 蟹江 知彦       | 0.0%  |
| 6  | ラヴォータ     | 笹川 翼   | 42.9% | 林 隆之  | 36.9% | ワールドエース   | 12.2% | 佐久間 拓士      | 34.1% |
| 7  | サンファウンテン  | 新原 周馬  | 27.0% | 林 隆之  | 36.9% | アルアイン     | 40.0% | 加藤ステーブル     | 41.9% |
| 8  | エターナルセイバー | 中越 琉世  | 17.0% | 八木 仁  | 21.0% | ニシケンモノノフ  | 22.2% | 小橋 亮太       | 22.1% |
| 9  | シントーユタカ   | 野畑 凌   | 31.5% | 平田 正一 | 24.3% | ユアーズトゥルーリ | 0.0%  | 中野 辰三       | 10.0% |
| 10 | マイラプトゥルー  | 増田 充宏  | 16.4% | 山崎 裕也 | 40.5% | アドミラブル    | 40.0% | 渡邊 孝祐       | 52.0% |
| 11 | オーソレリカ    | 福原 杏   | 28.1% | 水野 貴史 | 21.0% | フリオーン     | 29.9% | Y G Gホースクラブ | 69.2% |

2023年12月12日 10回2日 川崎 2R

あさま賞 2歳 2歳

選定馬 (15:30発走)

騎手+種牡馬

| 馬番 | 馬名        | 合算    |
|----|-----------|-------|
| 7  | サンファウンテン  | 14.3% |
| 1  | ゴールデンヒスイ  | 12.2% |
| 10 | マイラブトゥルー  | 11.7% |
| 5  | メイジョウビーナス | 9.4%  |
| 4  | ヘクトプリンセス  | 9.0%  |
| 6  | ラヴォータ     | 8.5%  |
| 9  | シントーユタカ   | 6.7%  |
| 8  | エターナルセイバー | 6.5%  |
| 11 | オーソレリカ    | 5.9%  |
| 3  | パレスレガシー   | 5.0%  |
| 2  | トキノキングダム  | 3.9%  |



2023年12月12日

川崎3R スコーピオン賞

テクニカル6

ptn4

| 馬連決着率 |      |      | 3連複決着率 |      |      |
|-------|------|------|--------|------|------|
| 上位3頭  | 上位6頭 | 上位9頭 | 上位3頭   | 上位6頭 | 上位9頭 |
| 32%   | 69%  | 88%  | 8%     | 48%  | 78%  |

## ◆推定オッズ&amp;推定確率

| 馬番 | オッズ   | 馬名        | 勝率    | 連対率   | 複勝率   | 単回収値 | 複回収値 |
|----|-------|-----------|-------|-------|-------|------|------|
| 1  | 47.6  | チャーミングビビ  | 2.1%  | 6.2%  | 15.2% | 58   | 72   |
| 2  | 2.5   | ナイスカブチーノ  | 40.8% | 61.3% | 74.3% | 87   | 90   |
| 3  | 33.3  | シチークール    | 3.0%  | 7.4%  | 13.5% | 97   | 75   |
| 4  | 45.5  | キョウエイモノノフ | 2.2%  | 6.5%  | 9.7%  | 72   | 68   |
| 5  | 10.0  | ベストポスト    | 10.0% | 25.6% | 41.0% | 75   | 77   |
| 6  | 4.8   | ヘアヌカサナイデ  | 20.8% | 45.8% | 62.0% | 75   | 85   |
| 7  | 111.1 | シェナスタート   | 0.9%  | 1.8%  | 4.9%  | 70   | 61   |
| 8  | 9.0   | マラカイト     | 11.1% | 23.9% | 37.8% | 80   | 76   |
| 9  | 13.9  | エターナルキング  | 7.2%  | 17.6% | 29.2% | 88   | 76   |
| 10 | 24.4  | ステイフレンズ   | 4.1%  | 10.5% | 19.1% | 73   | 69   |

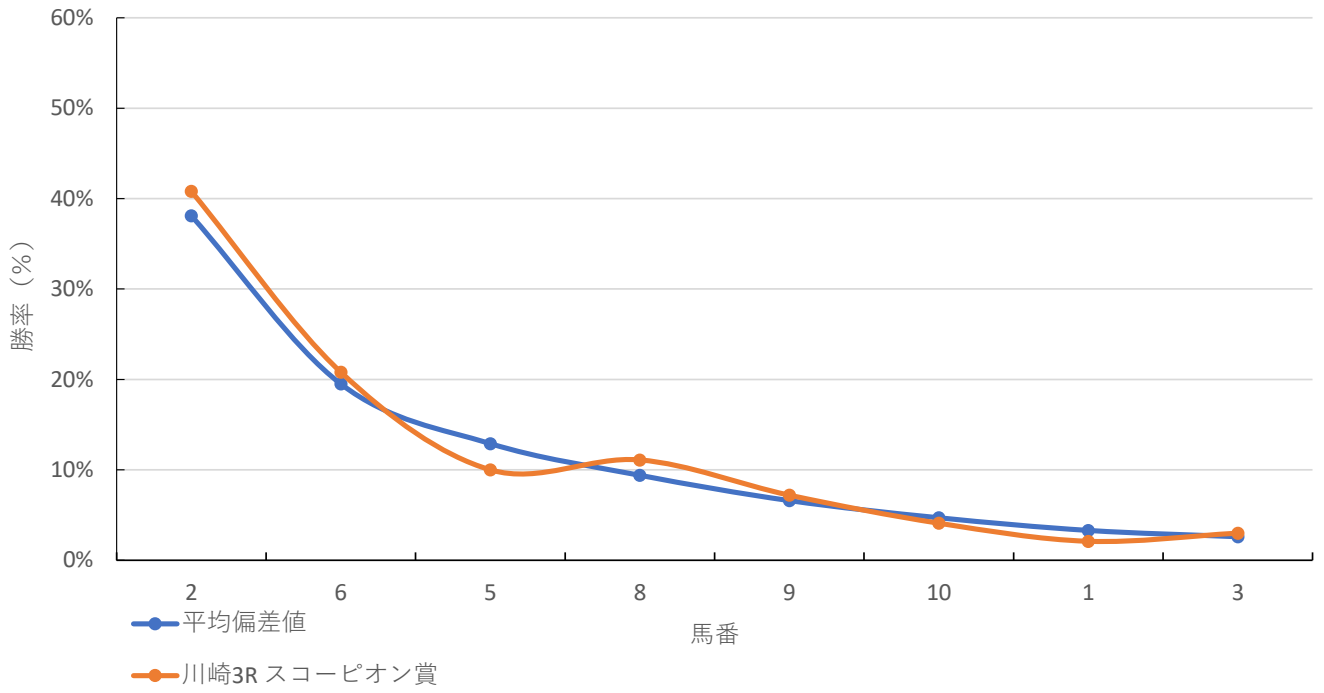
## ◆推定馬連オッズ&amp;推定決着率

## ◆推定3連複オッズ&amp;推定決着率

| 馬番   | オッズ  | 推定決着率 | 馬番     | オッズ  | 推定決着率 |
|------|------|-------|--------|------|-------|
| 2-6  | 4.7  | 21.1% | 2-5-6  | 8.1  | 12.3% |
| 2-5  | 9.1  | 11.0% | 2-6-8  | 9.6  | 10.4% |
| 2-8  | 10.5 | 9.5%  | 2-6-9  | 14.9 | 6.7%  |
| 5-6  | 14.2 | 7.0%  | 2-5-8  | 17.4 | 5.8%  |
| 6-8  | 15.2 | 6.6%  | 2-6-10 | 22.7 | 4.4%  |
| 2-9  | 15.4 | 6.5%  | 5-6-8  | 26.0 | 3.8%  |
| 6-9  | 20.7 | 4.8%  | 2-5-9  | 28.1 | 3.6%  |
| 2-10 | 25.9 | 3.9%  | 2-8-9  | 30.5 | 3.3%  |
| 5-8  | 27.2 | 3.7%  | 1-2-6  | 35.7 | 2.8%  |
| 1-2  | 43.9 | 2.3%  | 2-5-10 | 43.0 | 2.3%  |

※実オッズが推定オッズより高いと期待値が100%を超えます

川崎3R スコーピオン賞



## 2023年12月12日 10回2日 川崎 3R

スコビーオン賞 2歳 2歳 四 (16:00発走)

ダート・左 1400m

## 勝率

| 馬番 | 馬名        | 騎手    | 勝率    | 調教師   | 勝率    | 種牡馬         | 勝率    | 馬主    | 勝率    |
|----|-----------|-------|-------|-------|-------|-------------|-------|-------|-------|
| 1  | チャーミングビビ  | 和田 謙治 | 11.6% | 田辺 陽一 | 8.2%  | モーニン        | 15.0% | 山下 晃徳 | 5.9%  |
| 2  | ナイスカブチーノ  | 町田 直希 | 12.5% | 内田 勝義 | 14.9% | ジョーカブチーノ    | 9.7%  | 井手 慶祐 | 14.6% |
| 3  | シチークール    | 古岡 勇樹 | 4.1%  | 岩本 洋  | 8.4%  | エスポワールシチー   | 14.8% | 西森 鶴  | 12.0% |
| 4  | キョウエイモノノフ | 藤本 現暉 | 6.0%  | 山崎 尋美 | 8.1%  | ニシケンモノノフ    | 0.0%  | 田中 晴夫 | 1.2%  |
| 5  | ベストポスト    | 増田 充宏 | 6.1%  | 加藤 誠一 | 6.6%  | ホッコータルマエ    | 14.2% | 吉岡 泰恵 | 5.9%  |
| 6  | ヘアヌカサナイデ  | 森 泰斗  | 25.7% | 鈴木 義久 | 11.7% | リアルスティール    | 20.0% | 熊木 浩  | 5.6%  |
| 7  | シェナスタート   | 丹内 祐次 | 0.0%  | 佐々木 仁 | 15.9% | アジアエクスプレス   | 11.0% | 富田 藤男 | 1.8%  |
| 8  | マラカイト     | 本田 正重 | 16.6% | 加藤 誠一 | 6.6%  | モーニン        | 15.0% | 浦野 和由 | 7.7%  |
| 9  | エターナルキング  | 矢野 貴之 | 16.7% | 八木 仁  | 6.3%  | ホークビル       | 18.2% | 小橋 亮太 | 4.4%  |
| 10 | ステイフレンズ   | 岩橋 勇二 | 0.0%  | 内田 勝義 | 14.9% | マインドユアビスケッツ | 7.7%  | 吉田 晴哉 | 22.5% |

## 連対率

| 馬番 | 馬名        | 騎手    | 連対率   | 調教師   | 連対率   | 種牡馬         | 連対率   | 馬主    | 連対率   |
|----|-----------|-------|-------|-------|-------|-------------|-------|-------|-------|
| 1  | チャーミングビビ  | 和田 謙治 | 22.2% | 田辺 陽一 | 19.8% | モーニン        | 30.0% | 山下 晃徳 | 23.5% |
| 2  | ナイスカブチーノ  | 町田 直希 | 24.8% | 内田 勝義 | 30.1% | ジョーカブチーノ    | 15.3% | 井手 慶祐 | 39.0% |
| 3  | シチークール    | 古岡 勇樹 | 11.9% | 岩本 洋  | 17.7% | エスポワールシチー   | 25.9% | 西森 鶴  | 24.0% |
| 4  | キョウエイモノノフ | 藤本 現暉 | 15.9% | 山崎 尋美 | 17.1% | ニシケンモノノフ    | 14.3% | 田中 晴夫 | 7.1%  |
| 5  | ベストポスト    | 増田 充宏 | 14.9% | 加藤 誠一 | 16.4% | ホッコータルマエ    | 20.0% | 吉岡 泰恵 | 23.5% |
| 6  | ヘアヌカサナイデ  | 森 泰斗  | 43.0% | 鈴木 義久 | 24.3% | リアルスティール    | 50.0% | 熊木 浩  | 22.2% |
| 7  | シェナスタート   | 丹内 祐次 | 13.5% | 佐々木 仁 | 26.6% | アジアエクスプレス   | 19.3% | 富田 藤男 | 4.6%  |
| 8  | マラカイト     | 本田 正重 | 25.7% | 加藤 誠一 | 16.4% | モーニン        | 30.0% | 浦野 和由 | 11.5% |
| 9  | エターナルキング  | 矢野 貴之 | 30.8% | 八木 仁  | 11.5% | ホークビル       | 27.3% | 小橋 亮太 | 7.4%  |
| 10 | ステイフレンズ   | 岩橋 勇二 | 0.0%  | 内田 勝義 | 30.1% | マインドユアビスケッツ | 15.4% | 吉田 晴哉 | 27.5% |

## 複勝率

| 馬番 | 馬名        | 騎手    | 複勝率   | 調教師   | 複勝率   | 種牡馬         | 複勝率   | 馬主    | 複勝率   |
|----|-----------|-------|-------|-------|-------|-------------|-------|-------|-------|
| 1  | チャーミングビビ  | 和田 謙治 | 31.6% | 田辺 陽一 | 27.7% | モーニン        | 50.0% | 山下 晃徳 | 29.4% |
| 2  | ナイスカブチーノ  | 町田 直希 | 35.8% | 内田 勝義 | 39.1% | ジョーカブチーノ    | 27.8% | 井手 慶祐 | 51.2% |
| 3  | シチークール    | 古岡 勇樹 | 22.0% | 岩本 洋  | 26.1% | エスポワールシチー   | 42.4% | 西森 鶴  | 37.3% |
| 4  | キョウエイモノノフ | 藤本 現暉 | 25.9% | 山崎 尋美 | 27.5% | ニシケンモノノフ    | 28.6% | 田中 晴夫 | 17.6% |
| 5  | ベストポスト    | 増田 充宏 | 25.0% | 加藤 誠一 | 27.9% | ホッコータルマエ    | 25.8% | 吉岡 泰恵 | 35.3% |
| 6  | ヘアヌカサナイデ  | 森 泰斗  | 56.4% | 鈴木 義久 | 33.5% | リアルスティール    | 50.0% | 熊木 浩  | 33.3% |
| 7  | シェナスタート   | 丹内 祐次 | 35.1% | 佐々木 仁 | 37.4% | アジアエクスプレス   | 27.5% | 富田 藤男 | 7.8%  |
| 8  | マラカイト     | 本田 正重 | 37.9% | 加藤 誠一 | 27.9% | モーニン        | 50.0% | 浦野 和由 | 23.1% |
| 9  | エターナルキング  | 矢野 貴之 | 41.5% | 八木 仁  | 19.5% | ホークビル       | 36.4% | 小橋 亮太 | 19.1% |
| 10 | ステイフレンズ   | 岩橋 勇二 | 0.0%  | 内田 勝義 | 39.1% | マインドユアビスケッツ | 23.1% | 吉田 晴哉 | 40.0% |

2023年12月12日 10回2日 川崎 3R

スコーピオン賞 2歳 2歳 四 (16:00発走)

騎手+種牡馬

| 馬番 | 馬名        | 合算    |
|----|-----------|-------|
| 6  | ヘアヌカサナイデ  | 22.8% |
| 9  | エターナルキング  | 17.4% |
| 8  | マラカイト     | 15.8% |
| 1  | チャーミングビビ  | 13.3% |
| 2  | ナイスカブチーノ  | 11.1% |
| 5  | ベストポスト    | 10.2% |
| 3  | シチークール    | 9.5%  |
| 7  | シェナスタート   | 5.5%  |
| 10 | ステイフレンズ   | 3.8%  |
| 4  | キョウエイモノノフ | 3.0%  |

2023年12月12日

川崎4R ヤマネ賞

テクニカル6

ptn2

| 馬連決着率 |      |      | 3連複決着率 |      |      |
|-------|------|------|--------|------|------|
| 上位3頭  | 上位6頭 | 上位9頭 | 上位3頭   | 上位6頭 | 上位9頭 |
| 21%   | 61%  | 83%  | 5%     | 39%  | 72%  |

## ◆推定オッズ&amp;推定確率

| 馬番 | オッズ    | 馬名        | 勝率    | 連対率   | 複勝率   | 単回収値 | 複回収値 |
|----|--------|-----------|-------|-------|-------|------|------|
| 1  | 13.9   | チェンマイルージュ | 7.2%  | 17.6% | 29.2% | 88   | 76   |
| 2  | 10.0   | ディーレクタ    | 10.0% | 25.6% | 41.0% | 75   | 77   |
| 3  | 1000.0 | ユカリン      | 0.1%  | 1.0%  | 2.0%  | 6    | 35   |
| 4  | 62.5   | ビーナスオーキッド | 1.6%  | 5.0%  | 9.1%  | 56   | 86   |
| 5  | 20.0   | ジーニーボニータ  | 5.0%  | 13.3% | 23.7% | 62   | 69   |
| 6  | 33.3   | ブライツソール   | 3.0%  | 7.4%  | 13.5% | 97   | 75   |
| 7  | 13.0   | セキノアトラス   | 7.7%  | 19.2% | 30.9% | 71   | 71   |
| 8  | 4.9    | エスカレーション  | 20.3% | 44.3% | 60.0% | 81   | 87   |
| 9  | 45.5   | アレアンサンプル  | 2.2%  | 6.5%  | 9.7%  | 72   | 68   |
| 10 | 3.2    | マザーフェイヴァー | 31.1% | 51.9% | 65.2% | 80   | 84   |
| 11 | 142.9  | フラッシュサンダー | 0.7%  | 2.3%  | 4.6%  | 51   | 57   |
| 12 | 24.4   | バジガクシャランス | 4.1%  | 11.4% | 19.6% | 66   | 80   |

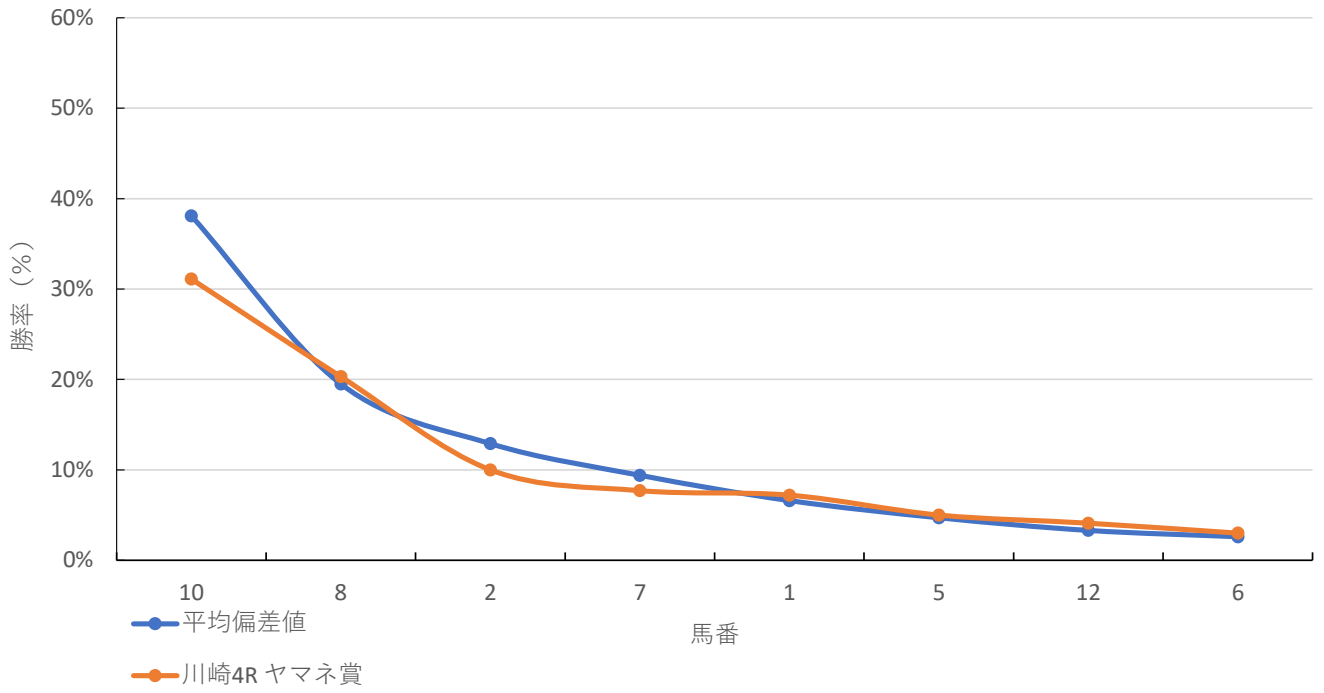
## ◆推定馬連オッズ&amp;推定決着率

## ◆推定3連複オッズ&amp;推定決着率

| 馬番    | オッズ  | 推定決着率 | 馬番      | オッズ  | 推定決着率 |
|-------|------|-------|---------|------|-------|
| 8-10  | 5.8  | 17.2% | 2-8-10  | 9.6  | 10.4% |
| 2-10  | 10.8 | 9.3%  | 7-8-10  | 13.8 | 7.3%  |
| 2-8   | 14.7 | 6.8%  | 1-8-10  | 17.5 | 5.7%  |
| 7-10  | 15.4 | 6.5%  | 5-8-10  | 21.6 | 4.6%  |
| 1-10  | 18.2 | 5.5%  | 2-7-10  | 24.2 | 4.1%  |
| 7-8   | 19.6 | 5.1%  | 1-2-10  | 32.0 | 3.1%  |
| 1-8   | 21.4 | 4.7%  | 8-10-12 | 32.6 | 3.1%  |
| 5-10  | 24.1 | 4.1%  | 2-7-8   | 32.9 | 3.0%  |
| 10-12 | 28.2 | 3.6%  | 2-5-10  | 39.5 | 2.5%  |
| 2-7   | 33.9 | 2.9%  | 1-7-10  | 42.5 | 2.4%  |

※実オッズが推定オッズより高いと期待値が100%を超えます

### 川崎4R ヤマネ賞



## 2023年12月12日 10回2日 川崎 4R

ヤマネ賞 C3

選定馬 (16:30発走)

ダート・左 0900m

## 勝率

| 馬番 | 馬名        | 騎手     | 勝率    | 調教師   | 勝率    | 種牡馬         | 勝率    | 馬主    | 勝率    |
|----|-----------|--------|-------|-------|-------|-------------|-------|-------|-------|
| 1  | チェンマイルージュ | 藤江 渉   | 4.0%  | 山田 正実 | 0.0%  | ワークフォース     | 0.0%  | 荻田 常人 | 0.0%  |
| 2  | ディーレクタ    | 山林堂 信彦 | 6.5%  | 村田 順一 | 3.8%  | リーチザクラウン    | 13.6% | 矢部 文子 | 0.0%  |
| 3  | ユカリン      | 所 蚩    | 0.0%  | 伊藤 滋規 | 17.7% | アルデバラン2     | 0.0%  | 滋友会   | 0.0%  |
| 4  | ピーナスオーキッド | 田中 涼   | 5.3%  | 平田 正一 | 7.0%  | アジアエクスプレス   | 8.1%  | 今中 俊平 | 9.3%  |
| 5  | ジーニーボニータ  | 高橋 哲也  | 8.3%  | 水野 貴史 | 3.2%  | イスラボニータ     | 0.0%  | 山口 雄司 | 0.0%  |
| 6  | ブライトソール   | 加藤 和博  | 6.5%  | 薮口 一麻 | 9.1%  | アドマイヤムーン    | 4.9%  | 太盛    | 25.0% |
| 7  | セキノアトラス   | 増田 充宏  | 3.3%  | 八木 仁  | 7.7%  | コバノリチャード    | 9.6%  | 北原 大史 | 0.0%  |
| 8  | エスカレーション  | 古岡 勇樹  | 12.3% | 田島 寿一 | 4.5%  | メイショウボラー    | 5.2%  | 濱村 充哉 | 50.0% |
| 9  | アレアンサンプル  | 新原 周馬  | 8.6%  | 甲田 悟史 | 4.1%  | ロサード        | 0.0%  | 谷田部 靖 | 0.0%  |
| 10 | マザーフェイヴァー | 野畑 凌   | 13.5% | 佐藤 博紀 | 8.7%  | ディスクリートキャット | 14.3% | 中島 雅春 | 11.8% |
| 11 | フラッシュサンダー | 伊藤 裕人  | 4.3%  | 高橋 宏征 | 22.2% | イスラボニータ     | 0.0%  | 中尾 勝  | 0.0%  |
| 12 | バジガクシャーンズ | 神尾 香澄  | 8.8%  | 久保 秀男 | 6.6%  | トーセンラー      | 0.0%  | 馬事学院  | 6.7%  |

## 連対率

| 馬番 | 馬名        | 騎手     | 連対率   | 調教師   | 連対率   | 種牡馬         | 連対率   | 馬主    | 連対率   |
|----|-----------|--------|-------|-------|-------|-------------|-------|-------|-------|
| 1  | チェンマイルージュ | 藤江 渉   | 10.2% | 山田 正実 | 0.0%  | ワークフォース     | 7.7%  | 荻田 常人 | 0.0%  |
| 2  | ディーレクタ    | 山林堂 信彦 | 12.0% | 村田 順一 | 11.5% | リーチザクラウン    | 21.2% | 矢部 文子 | 0.0%  |
| 3  | ユカリン      | 所 蚩    | 0.0%  | 伊藤 滋規 | 21.5% | アルデバラン2     | 9.1%  | 滋友会   | 0.0%  |
| 4  | ピーナスオーキッド | 田中 涼   | 6.7%  | 平田 正一 | 15.9% | アジアエクスプレス   | 17.6% | 今中 俊平 | 27.9% |
| 5  | ジーニーボニータ  | 高橋 哲也  | 12.5% | 水野 貴史 | 6.5%  | イスラボニータ     | 0.0%  | 山口 雄司 | 0.0%  |
| 6  | ブライトソール   | 加藤 和博  | 9.7%  | 薮口 一麻 | 9.1%  | アドマイヤムーン    | 9.9%  | 太盛    | 37.5% |
| 7  | セキノアトラス   | 増田 充宏  | 9.4%  | 八木 仁  | 13.8% | コバノリチャード    | 19.2% | 北原 大史 | 7.7%  |
| 8  | エスカレーション  | 古岡 勇樹  | 20.6% | 田島 寿一 | 12.6% | メイショウボラー    | 11.3% | 濱村 充哉 | 50.0% |
| 9  | アレアンサンプル  | 新原 周馬  | 16.4% | 甲田 悟史 | 9.5%  | ロサード        | 0.0%  | 谷田部 靖 | 0.0%  |
| 10 | マザーフェイヴァー | 野畑 凌   | 22.5% | 佐藤 博紀 | 18.2% | ディスクリートキャット | 28.6% | 中島 雅春 | 29.4% |
| 11 | フラッシュサンダー | 伊藤 裕人  | 11.8% | 高橋 宏征 | 22.2% | イスラボニータ     | 0.0%  | 中尾 勝  | 0.0%  |
| 12 | バジガクシャーンズ | 神尾 香澄  | 18.2% | 久保 秀男 | 11.7% | トーセンラー      | 10.0% | 馬事学院  | 16.7% |

## 複勝率

| 馬番 | 馬名        | 騎手     | 複勝率   | 調教師   | 複勝率   | 種牡馬         | 複勝率   | 馬主    | 複勝率   |
|----|-----------|--------|-------|-------|-------|-------------|-------|-------|-------|
| 1  | チェンマイルージュ | 藤江 渉   | 18.1% | 山田 正実 | 4.4%  | ワークフォース     | 7.7%  | 荻田 常人 | 0.0%  |
| 2  | ディーレクタ    | 山林堂 信彦 | 20.3% | 村田 順一 | 19.8% | リーチザクラウン    | 33.3% | 矢部 文子 | 11.1% |
| 3  | ユカリン      | 所 蚩    | 0.0%  | 伊藤 滋規 | 32.9% | アルデバラン2     | 18.2% | 滋友会   | 0.0%  |
| 4  | ピーナスオーキッド | 田中 涼   | 14.7% | 平田 正一 | 24.3% | アジアエクスプレス   | 29.7% | 今中 俊平 | 46.5% |
| 5  | ジーニーボニータ  | 高橋 哲也  | 12.5% | 水野 貴史 | 21.0% | イスラボニータ     | 11.1% | 山口 雄司 | 0.0%  |
| 6  | ブライトソール   | 加藤 和博  | 16.1% | 薮口 一麻 | 9.1%  | アドマイヤムーン    | 16.0% | 太盛    | 37.5% |
| 7  | セキノアトラス   | 増田 充宏  | 16.4% | 八木 仁  | 21.0% | コバノリチャード    | 30.8% | 北原 大史 | 10.3% |
| 8  | エスカレーション  | 古岡 勇樹  | 27.1% | 田島 寿一 | 19.8% | メイショウボラー    | 21.6% | 濱村 充哉 | 50.0% |
| 9  | アレアンサンプル  | 新原 周馬  | 27.0% | 甲田 悟史 | 14.9% | ロサード        | 0.0%  | 谷田部 靖 | 0.0%  |
| 10 | マザーフェイヴァー | 野畑 凌   | 31.5% | 佐藤 博紀 | 30.2% | ディスクリートキャット | 42.9% | 中島 雅春 | 35.3% |
| 11 | フラッシュサンダー | 伊藤 裕人  | 20.1% | 高橋 宏征 | 33.3% | イスラボニータ     | 11.1% | 中尾 勝  | 0.0%  |
| 12 | バジガクシャーンズ | 神尾 香澄  | 23.4% | 久保 秀男 | 21.2% | トーセンラー      | 20.0% | 馬事学院  | 16.7% |

2023年12月12日 10回2日 川崎 4R

ヤマネ賞 C3

選定馬 (16:30発走)

騎手+種牡馬

| 馬番 | 馬名        | 合算    |
|----|-----------|-------|
| 10 | マザーフェイヴァー | 13.9% |
| 2  | ディーレクタ    | 10.0% |
| 8  | エスカレーション  | 8.7%  |
| 4  | ビーナスオーキッド | 6.7%  |
| 7  | セキノアトラス   | 6.5%  |
| 6  | ブライツソール   | 5.7%  |
| 12 | バジガクシャーンズ | 4.4%  |
| 9  | アレアンサンプル  | 4.3%  |
| 5  | シーニーボニータ  | 4.2%  |
| 11 | フラッシュサンダー | 2.2%  |
| 1  | チェンマイルージュ | 2.0%  |
| 3  | ユカリン      | 0.0%  |



2023年12月12日

川崎5R 雉鳩特別

テクニカル6

ptn5

| 馬連決着率 |      |      | 3連複決着率 |      |      |
|-------|------|------|--------|------|------|
| 上位3頭  | 上位6頭 | 上位9頭 | 上位3頭   | 上位6頭 | 上位9頭 |
| 40%   | 75%  | 91%  | 13%    | 55%  | 83%  |

## ◆推定オッズ&amp;推定確率

| 馬番 | オッズ   | 馬名       | 勝率    | 連対率   | 複勝率   | 単回収値 | 複回収値 |
|----|-------|----------|-------|-------|-------|------|------|
| 1  | 5.5   | ロットウーラ   | 18.1% | 32.4% | 47.4% | 85   | 75   |
| 2  | 200.0 | クリプリンセス  | 0.5%  | 1.1%  | 5.0%  | 18   | 63   |
| 3  | 16.4  | ドラヴァイト   | 6.1%  | 14.1% | 24.9% | 86   | 70   |
| 4  | 500.0 | タカツワカマツ  | 0.0%  | 0.9%  | 4.0%  | 0    | 58   |
| 5  | 16.9  | カウノスライト  | 5.9%  | 17.3% | 30.8% | 80   | 72   |
| 6  | 6.1   | ウインプリームス | 16.5% | 35.5% | 51.6% | 76   | 78   |
| 7  | 47.6  | ニシノオスマン  | 2.1%  | 3.2%  | 8.0%  | 85   | 60   |
| 8  | 111.1 | シェナカンザシ  | 0.9%  | 1.8%  | 4.9%  | 70   | 61   |
| 9  | 24.4  | ガルヴァニック  | 4.1%  | 10.5% | 19.1% | 73   | 69   |
| 10 | 2.2   | アルアマル    | 45.0% | 67.5% | 77.7% | 83   | 90   |
| 11 | 47.6  | アテンヒーロー  | 2.1%  | 6.2%  | 15.2% | 58   | 72   |
| 12 | 45.5  | メイワノワ    | 2.2%  | 6.5%  | 9.7%  | 72   | 68   |
| 13 | 142.9 | ステンノー    | 0.7%  | 2.3%  | 4.6%  | 51   | 57   |

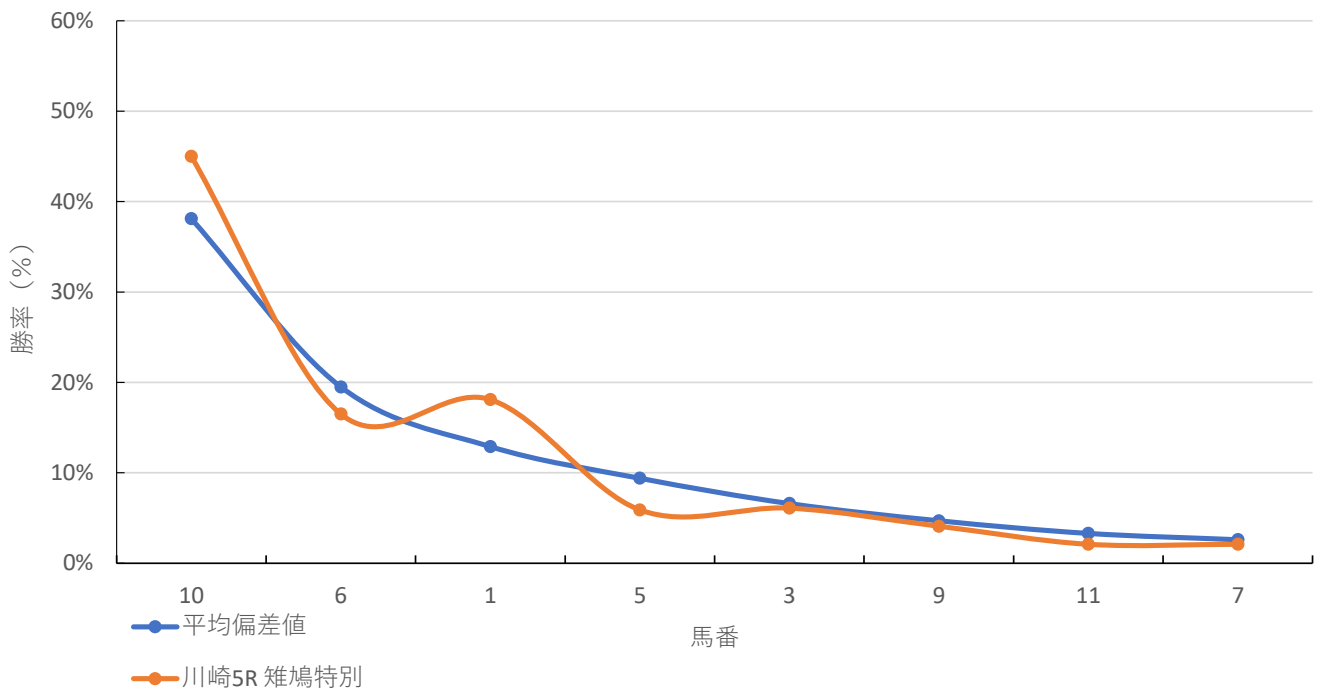
## ◆推定馬連オッズ&amp;推定決着率

## ◆推定3連複オッズ&amp;推定決着率

| 馬番    | オッズ  | 推定決着率 | 馬番      | オッズ  | 推定決着率 |
|-------|------|-------|---------|------|-------|
| 6-10  | 5.6  | 18.0% | 1-6-10  | 8.1  | 12.4% |
| 1-10  | 6.5  | 15.3% | 5-6-10  | 13.5 | 7.4%  |
| 5-10  | 13.2 | 7.6%  | 1-5-10  | 17.6 | 5.7%  |
| 1-6   | 14.5 | 6.9%  | 3-6-10  | 20.0 | 5.0%  |
| 3-10  | 17.5 | 5.7%  | 6-9-10  | 26.1 | 3.8%  |
| 9-10  | 23.5 | 4.3%  | 1-3-10  | 27.3 | 3.7%  |
| 5-6   | 27.1 | 3.7%  | 1-5-6   | 33.2 | 3.0%  |
| 1-5   | 29.7 | 3.4%  | 1-9-10  | 35.5 | 2.8%  |
| 3-6   | 33.3 | 3.0%  | 6-10-11 | 41.0 | 2.4%  |
| 10-11 | 39.8 | 2.5%  | 3-5-10  | 41.9 | 2.4%  |

※実オッズが推定オッズより高いと期待値が100%を超えます

川崎5R 雉鳩特別



## 2023年12月12日 10回2日 川崎 5R

雑鳩特別 3歳 3歳

170.0万以上 (17:00発走)

ダート・左 1500m

## 勝率

| 馬番 | 馬名       | 騎手     | 勝率    | 調教師   | 勝率    | 種牡馬          | 勝率    | 馬主        | 勝率   |
|----|----------|--------|-------|-------|-------|--------------|-------|-----------|------|
| 1  | ロットウーラ   | 山崎 誠士  | 13.7% | 山崎 裕也 | 7.1%  | バゴ           | 4.3%  | ランドプロジェクト | 0.0% |
| 2  | クリプリンセス  | 及川 烈   | 0.0%  | 富田 敏男 | 3.3%  | ヘニーハウンド      | 10.0% | 栗原 清子     | 0.0% |
| 3  | ドラヴァイト   | 矢野 真之  | 17.3% | 高月 賢一 | 14.8% | マインドユアビスケツ   | 10.5% | JPN技研     | 8.5% |
| 4  | タカツワカマツ  | 山林堂 信彦 | 9.2%  | 佐々木 仁 | 10.8% | ダノンシャーク      | 0.0%  | 加藤 春次     | 0.0% |
| 5  | カウンスライト  | 笹川 翼   | 13.6% | 田辺 陽一 | 6.3%  | サトノアラジン      | 5.3%  | 高橋 文男     | 0.0% |
| 6  | ウインブリームス | 野畑 凌   | 7.1%  | 吉橋 淳一 | 1.7%  | ロージズインメイ     | 8.2%  | JPN技研     | 8.5% |
| 7  | ニシノオスマン  | 見越 彬央  | 2.8%  | 吉田 正美 | 1.4%  | ドゥラメンテ       | 13.6% | 富田 藤男     | 2.4% |
| 8  | シェナカンザシ  | 七夕 裕次郎 | 2.9%  | 富田 敏男 | 3.3%  | ベルシャザール      | 10.0% | 富田 藤男     | 2.4% |
| 9  | ガルヴァニック  | 古岡 勇樹  | 7.7%  | 村田 順一 | 7.0%  | エピファネイア      | 2.5%  | 山邊 浩      | 0.0% |
| 10 | アルアマール   | 森 泰斗   | 18.5% | 河津 裕昭 | 10.2% | キズナ          | 5.2%  | 前田 幸治     | 7.4% |
| 11 | アテンヒーロー  | 保園 翔也  | 2.3%  | 内野 健二 | 0.0%  | マジスティックウォリアー | 10.3% | JPN技研     | 8.5% |
| 12 | メイワノワ    | 丹内 祐次  | 13.0% | 河津 裕昭 | 10.2% | バトルブラン       | 6.1%  | 増澤 一明     | 0.0% |
| 13 | ステンノー    | 秋元 耕成  | 1.8%  | 薮口 一麻 | 5.1%  | アポロソニック      | 0.0%  | 石井 啓之     | 0.0% |

## 連対率

| 馬番 | 馬名       | 騎手     | 連対率   | 調教師   | 連対率   | 種牡馬          | 連対率   | 馬主        | 連対率   |
|----|----------|--------|-------|-------|-------|--------------|-------|-----------|-------|
| 1  | ロットウーラ   | 山崎 誠士  | 27.3% | 山崎 裕也 | 17.9% | バゴ           | 8.7%  | ランドプロジェクト | 50.0% |
| 2  | クリプリンセス  | 及川 烈   | 0.0%  | 富田 敏男 | 4.9%  | ヘニーハウンド      | 20.0% | 栗原 清子     | 0.0%  |
| 3  | ドラヴァイト   | 矢野 真之  | 29.9% | 高月 賢一 | 28.8% | マインドユアビスケツ   | 15.8% | JPN技研     | 8.5%  |
| 4  | タカツワカマツ  | 山林堂 信彦 | 12.8% | 佐々木 仁 | 19.3% | ダノンシャーク      | 0.0%  | 加藤 春次     | 11.1% |
| 5  | カウンスライト  | 笹川 翼   | 24.2% | 田辺 陽一 | 15.6% | サトノアラジン      | 5.3%  | 高橋 文男     | 0.0%  |
| 6  | ウインブリームス | 野畑 凌   | 14.3% | 吉橋 淳一 | 5.9%  | ロージズインメイ     | 18.0% | JPN技研     | 8.5%  |
| 7  | ニシノオスマン  | 見越 彬央  | 7.5%  | 吉田 正美 | 4.1%  | ドゥラメンテ       | 20.5% | 富田 藤男     | 4.8%  |
| 8  | シェナカンザシ  | 七夕 裕次郎 | 11.4% | 富田 敏男 | 4.9%  | ベルシャザール      | 16.3% | 富田 藤男     | 4.8%  |
| 9  | ガルヴァニック  | 古岡 勇樹  | 16.1% | 村田 順一 | 13.0% | エピファネイア      | 15.0% | 山邊 浩      | 8.7%  |
| 10 | アルアマール   | 森 泰斗   | 35.1% | 河津 裕昭 | 20.5% | キズナ          | 12.1% | 前田 幸治     | 14.8% |
| 11 | アテンヒーロー  | 保園 翔也  | 6.3%  | 内野 健二 | 1.8%  | マジスティックウォリアー | 26.4% | JPN技研     | 8.5%  |
| 12 | メイワノワ    | 丹内 祐次  | 21.7% | 河津 裕昭 | 20.5% | バトルブラン       | 17.6% | 増澤 一明     | 0.0%  |
| 13 | ステンノー    | 秋元 耕成  | 5.4%  | 薮口 一麻 | 5.1%  | アポロソニック      | 0.0%  | 石井 啓之     | 0.0%  |

## 複勝率

| 馬番 | 馬名       | 騎手     | 複勝率   | 調教師   | 複勝率   | 種牡馬          | 複勝率   | 馬主        | 複勝率   |
|----|----------|--------|-------|-------|-------|--------------|-------|-----------|-------|
| 1  | ロットウーラ   | 山崎 誠士  | 38.7% | 山崎 裕也 | 28.1% | バゴ           | 26.1% | ランドプロジェクト | 50.0% |
| 2  | クリプリンセス  | 及川 烈   | 0.0%  | 富田 敏男 | 8.2%  | ヘニーハウンド      | 40.0% | 栗原 清子     | 0.0%  |
| 3  | ドラヴァイト   | 矢野 真之  | 40.5% | 高月 賢一 | 37.9% | マインドユアビスケツ   | 21.1% | JPN技研     | 19.1% |
| 4  | タカツワカマツ  | 山林堂 信彦 | 18.4% | 佐々木 仁 | 28.2% | ダノンシャーク      | 9.1%  | 加藤 春次     | 11.1% |
| 5  | カウンスライト  | 笹川 翼   | 34.2% | 田辺 陽一 | 23.5% | サトノアラジン      | 15.8% | 高橋 文男     | 0.0%  |
| 6  | ウインブリームス | 野畑 凌   | 21.4% | 吉橋 淳一 | 10.9% | ロージズインメイ     | 24.5% | JPN技研     | 19.1% |
| 7  | ニシノオスマン  | 見越 彬央  | 10.3% | 吉田 正美 | 6.8%  | ドゥラメンテ       | 22.7% | 富田 藤男     | 8.2%  |
| 8  | シェナカンザシ  | 七夕 裕次郎 | 17.1% | 富田 敏男 | 8.2%  | ベルシャザール      | 30.0% | 富田 藤男     | 8.2%  |
| 9  | ガルヴァニック  | 古岡 勇樹  | 23.9% | 村田 順一 | 21.5% | エピファネイア      | 32.5% | 山邊 浩      | 8.7%  |
| 10 | アルアマール   | 森 泰斗   | 47.8% | 河津 裕昭 | 30.7% | キズナ          | 17.2% | 前田 幸治     | 22.2% |
| 11 | アテンヒーロー  | 保園 翔也  | 11.7% | 内野 健二 | 5.3%  | マジスティックウォリアー | 39.1% | JPN技研     | 19.1% |
| 12 | メイワノワ    | 丹内 祐次  | 30.4% | 河津 裕昭 | 30.7% | バトルブラン       | 24.4% | 増澤 一明     | 13.0% |
| 13 | ステンノー    | 秋元 耕成  | 7.8%  | 薮口 一麻 | 11.9% | アポロソニック      | 0.0%  | 石井 啓之     | 0.0%  |

2023年12月12日 10回2日 川崎 5R

雄鳩特別 3歳 3歳

—

170.0万以上 (17:00発走)

騎手+種牡馬

| 馬番 | 馬名       | 合算    |
|----|----------|-------|
| 3  | ドラヴァイト   | 13.9% |
| 10 | アルアマル    | 11.9% |
| 12 | メイワノワ    | 9.6%  |
| 5  | カウノスライト  | 9.4%  |
| 1  | ロットウーラ   | 9.0%  |
| 7  | ニシノオスマン  | 8.2%  |
| 6  | ウインブリームス | 7.6%  |
| 8  | シェナカンザシ  | 6.4%  |
| 11 | アテンヒーロー  | 6.3%  |
| 9  | ガルヴァニック  | 5.1%  |
| 2  | クリプリンセス  | 5.0%  |
| 4  | タカツワカマツ  | 4.6%  |
| 13 | ステンノー    | 0.9%  |

2023年12月12日

川崎6R 雪雷賞

テクニカル6

ptn3

| 馬連決着率 |      |      | 3連複決着率 |      |      |
|-------|------|------|--------|------|------|
| 上位3頭  | 上位6頭 | 上位9頭 | 上位3頭   | 上位6頭 | 上位9頭 |
| 27%   | 65%  | 86%  | 6%     | 44%  | 75%  |

## ◆推定オッズ&amp;推定確率

| 馬番 | オッズ    | 馬名        | 勝率    | 連対率   | 複勝率   | 単回収値 | 複回収値 |
|----|--------|-----------|-------|-------|-------|------|------|
| 1  | 47.6   | ヤマトカチドキ   | 2.1%  | 6.2%  | 15.2% | 58   | 72   |
| 2  | 7.4    | ダイユウライラック | 13.5% | 30.0% | 46.3% | 84   | 80   |
| 3  | 47.6   | ビービーグリッター | 2.1%  | 3.2%  | 8.0%  | 85   | 60   |
| 4  | 11.8   | リコースチェックン | 8.5%  | 21.1% | 34.2% | 70   | 80   |
| 5  | 1000.0 | モモンガクロー   | 0.1%  | 1.0%  | 2.0%  | 6    | 35   |
| 6  | 6.0    | ストリングポスト  | 16.7% | 31.0% | 45.4% | 96   | 84   |
| 7  | 45.5   | リトルエイト    | 2.2%  | 6.5%  | 9.7%  | 72   | 68   |
| 8  | 24.4   | シンキングスカイ  | 4.1%  | 10.5% | 19.1% | 73   | 69   |
| 9  | 2.2    | ユアデスティニー  | 45.0% | 67.5% | 77.7% | 83   | 90   |
| 10 | 111.1  | アークステート   | 0.9%  | 1.8%  | 4.9%  | 70   | 61   |
| 11 | 142.9  | ロンバルディ    | 0.7%  | 2.3%  | 4.6%  | 51   | 57   |
| 12 | 6.9    | シェリーアモール  | 14.5% | 32.4% | 46.1% | 85   | 77   |

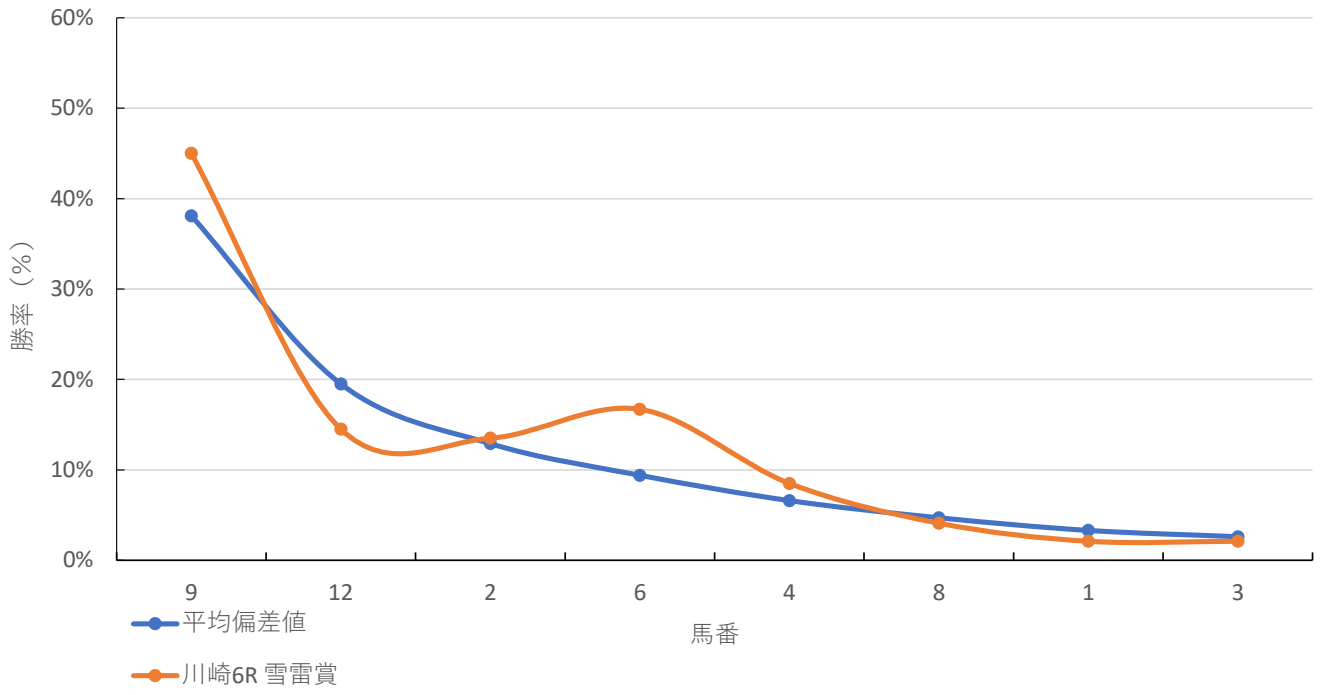
## ◆推定馬連オッズ&amp;推定決着率

## ◆推定3連複オッズ&amp;推定決着率

| 馬番   | オッズ  | 推定決着率 | 馬番     | オッズ  | 推定決着率 |
|------|------|-------|--------|------|-------|
| 9-12 | 6.1  | 16.4% | 2-9-12 | 9.3  | 10.8% |
| 2-9  | 7.1  | 14.2% | 6-9-12 | 10.2 | 9.8%  |
| 6-9  | 7.4  | 13.6% | 2-6-9  | 12.2 | 8.2%  |
| 4-9  | 11.7 | 8.5%  | 4-9-12 | 16.3 | 6.1%  |
| 6-12 | 16.6 | 6.0%  | 2-4-9  | 20.3 | 4.9%  |
| 2-12 | 17.1 | 5.8%  | 4-6-9  | 20.7 | 4.8%  |
| 2-6  | 17.9 | 5.6%  | 2-6-12 | 25.8 | 3.9%  |
| 8-9  | 23.5 | 4.3%  | 8-9-12 | 29.2 | 3.4%  |
| 4-12 | 24.4 | 4.1%  | 2-8-9  | 36.4 | 2.7%  |
| 1-9  | 39.8 | 2.5%  | 1-9-12 | 45.9 | 2.2%  |

※実オッズが推定オッズより高いと期待値が100%を超えます

# 川崎6R 雪雷賞



## 2023年12月12日 10回2日 川崎 6R

雪雷賞 C2

選定馬 (17:30発走)

ダート・左 0900m

## 勝率

| 馬番 | 馬名        | 騎手    | 勝率    | 調教師   | 勝率    | 種牡馬               | 勝率    | 馬主     | 勝率    |
|----|-----------|-------|-------|-------|-------|-------------------|-------|--------|-------|
| 1  | ヤマトカチドキ   | 神尾 香澄 | 8.8%  | 山田 質  | 6.7%  | ジャスタウェイ           | 2.3%  | 巽興商    | 0.0%  |
| 2  | ダイユウライラック | 野畑 凌  | 13.5% | 田辺 陽一 | 8.6%  | スウェプトオーヴァーボード     | 10.2% | 永見 貴昭  | 0.0%  |
| 3  | ピービーグリッター | 中越 琉世 | 5.5%  | 久保 勇  | 5.3%  | ニシケンモノノフ          | 7.4%  | 大黒 富美子 | 0.0%  |
| 4  | リコースチェックン | 岩橋 勇二 | 0.0%  | 久保 秀男 | 6.6%  | ゼンノロブロイ           | 6.1%  | 土橋 正雄  | 0.0%  |
| 5  | モモンガクロー   | 本田 紀忠 | 0.0%  | 八木 正喜 | 8.4%  | フリオーソ             | 10.2% | 北原 大史  | 0.0%  |
| 6  | ストリングポスト  | 山崎 誠士 | 20.0% | 山崎 裕也 | 14.0% | ジョーカブチーノ          | 5.2%  | 松田 三千雄 | 0.0%  |
| 7  | リトルエイト    | 池谷 匠翔 | 8.2%  | 山崎 尋美 | 8.4%  | ロードカナロア           | 9.8%  | 井田 晴夫  | 6.9%  |
| 8  | シンキングスカイ  | 新原 周馬 | 8.6%  | 内田 勝義 | 16.6% | タイムパラドックス         | 10.7% | 佐藤 雄司  | 13.6% |
| 9  | ユアデステニー   | 森 泰斗  | 24.6% | 高月 賢一 | 21.1% | Oscar Performance | 50.0% | 稲場 澄   | 50.0% |
| 10 | アークステート   | 橋本 直哉 | 8.3%  | 新井 健児 | 2.4%  | シルバーステート          | 18.2% | A H C  | 0.0%  |
| 11 | ロンバルディ    | 増田 充宏 | 3.3%  | 高月 賢一 | 21.1% | エスポワールシチー         | 8.0%  | 前田 良平  | 7.7%  |
| 12 | シェリーアモール  | 笹川 翼  | 14.6% | 佐々木 仁 | 11.7% | グラスワンダー           | 9.5%  | 吉橋 英隆  | 12.0% |

## 連対率

| 馬番 | 馬名        | 騎手    | 連対率   | 調教師   | 連対率   | 種牡馬               | 連対率   | 馬主     | 連対率   |
|----|-----------|-------|-------|-------|-------|-------------------|-------|--------|-------|
| 1  | ヤマトカチドキ   | 神尾 香澄 | 18.2% | 山田 質  | 16.7% | ジャスタウェイ           | 9.3%  | 巽興商    | 0.0%  |
| 2  | ダイユウライラック | 野畑 凌  | 22.5% | 田辺 陽一 | 20.2% | スウェプトオーヴァーボード     | 26.0% | 永見 貴昭  | 50.0% |
| 3  | ピービーグリッター | 中越 琉世 | 11.0% | 久保 勇  | 12.0% | ニシケンモノノフ          | 18.5% | 大黒 富美子 | 6.9%  |
| 4  | リコースチェックン | 岩橋 勇二 | 0.0%  | 久保 秀男 | 11.7% | ゼンノロブロイ           | 12.1% | 土橋 正雄  | 0.0%  |
| 5  | モモンガクロー   | 本田 紀忠 | 1.9%  | 八木 正喜 | 16.8% | フリオーソ             | 21.0% | 北原 大史  | 7.7%  |
| 6  | ストリングポスト  | 山崎 誠士 | 36.4% | 山崎 裕也 | 26.7% | ジョーカブチーノ          | 19.1% | 松田 三千雄 | 16.7% |
| 7  | リトルエイト    | 池谷 匠翔 | 14.9% | 山崎 尋美 | 18.8% | ロードカナロア           | 20.6% | 井田 晴夫  | 13.8% |
| 8  | シンキングスカイ  | 新原 周馬 | 16.4% | 内田 勝義 | 28.7% | タイムパラドックス         | 18.3% | 佐藤 雄司  | 27.3% |
| 9  | ユアデステニー   | 森 泰斗  | 45.6% | 高月 賢一 | 34.6% | Oscar Performance | 50.0% | 稲場 澄   | 50.0% |
| 10 | アークステート   | 橋本 直哉 | 13.9% | 新井 健児 | 7.1%  | シルバーステート          | 27.3% | A H C  | 4.2%  |
| 11 | ロンバルディ    | 増田 充宏 | 9.4%  | 高月 賢一 | 34.6% | エスポワールシチー         | 18.8% | 前田 良平  | 30.8% |
| 12 | シェリーアモール  | 笹川 翼  | 29.9% | 佐々木 仁 | 23.1% | グラスワンダー           | 23.8% | 吉橋 英隆  | 32.0% |

## 複勝率

| 馬番 | 馬名        | 騎手    | 複勝率   | 調教師   | 複勝率   | 種牡馬               | 複勝率   | 馬主     | 複勝率   |
|----|-----------|-------|-------|-------|-------|-------------------|-------|--------|-------|
| 1  | ヤマトカチドキ   | 神尾 香澄 | 23.4% | 山田 質  | 24.3% | ジャスタウェイ           | 16.3% | 巽興商    | 0.0%  |
| 2  | ダイユウライラック | 野畑 凌  | 31.5% | 田辺 陽一 | 26.9% | スウェプトオーヴァーボード     | 38.4% | 永見 貴昭  | 50.0% |
| 3  | ピービーグリッター | 中越 琉世 | 17.0% | 久保 勇  | 20.0% | ニシケンモノノフ          | 22.2% | 大黒 富美子 | 10.3% |
| 4  | リコースチェックン | 岩橋 勇二 | 0.0%  | 久保 秀男 | 21.2% | ゼンノロブロイ           | 21.2% | 土橋 正雄  | 16.7% |
| 5  | モモンガクロー   | 本田 紀忠 | 4.7%  | 八木 正喜 | 26.9% | フリオーソ             | 29.9% | 北原 大史  | 10.3% |
| 6  | ストリングポスト  | 山崎 誠士 | 50.7% | 山崎 裕也 | 40.5% | ジョーカブチーノ          | 29.6% | 松田 三千雄 | 16.7% |
| 7  | リトルエイト    | 池谷 匠翔 | 21.6% | 山崎 尋美 | 32.1% | ロードカナロア           | 30.4% | 井田 晴夫  | 37.9% |
| 8  | シンキングスカイ  | 新原 周馬 | 27.0% | 内田 勝義 | 38.1% | タイムパラドックス         | 19.8% | 佐藤 雄司  | 36.4% |
| 9  | ユアデステニー   | 森 泰斗  | 61.0% | 高月 賢一 | 46.3% | Oscar Performance | 50.0% | 稲場 澄   | 50.0% |
| 10 | アークステート   | 橋本 直哉 | 22.2% | 新井 健児 | 11.9% | シルバーステート          | 30.3% | A H C  | 12.5% |
| 11 | ロンバルディ    | 増田 充宏 | 16.4% | 高月 賢一 | 46.3% | エスポワールシチー         | 31.3% | 前田 良平  | 30.8% |
| 12 | シェリーアモール  | 笹川 翼  | 42.9% | 佐々木 仁 | 31.9% | グラスワンダー           | 35.7% | 吉橋 英隆  | 52.0% |

2023年12月12日 10回2日 川崎 6R

雪雷賞 C2

選定馬 (17:30発走)

騎手+種牡馬

| 馬番 | 馬名        | 合算    |
|----|-----------|-------|
| 9  | ユアデステイニー  | 37.3% |
| 10 | アークステート   | 13.3% |
| 6  | ストリングポスト  | 12.6% |
| 12 | シェリーアモール  | 12.0% |
| 2  | ダイユウライラック | 11.8% |
| 8  | シンキングスカイ  | 9.6%  |
| 7  | リトルエイト    | 9.0%  |
| 3  | ビービーグリッター | 6.5%  |
| 11 | ロンバルディ    | 5.6%  |
| 1  | ヤマトカチドキ   | 5.5%  |
| 5  | モモンガクロー   | 5.1%  |
| 4  | リコースチェックン | 3.0%  |



2023年12月12日

川崎7R C1 三 C1 四 C1 五

テクニカル6

ptn4

| 馬連決着率 |      |      | 3連複決着率 |      |      |
|-------|------|------|--------|------|------|
| 上位3頭  | 上位6頭 | 上位9頭 | 上位3頭   | 上位6頭 | 上位9頭 |
| 32%   | 69%  | 88%  | 8%     | 48%  | 78%  |

## ◆推定オッズ&amp;推定確率

| 馬番 | オッズ    | 馬名       | 勝率    | 連対率   | 複勝率   | 単回収値 | 複回収値 |
|----|--------|----------|-------|-------|-------|------|------|
| 1  | 1000.0 | ロツソアモーレ  | 0.1%  | 1.0%  | 2.0%  | 6    | 35   |
| 2  | 20.0   | ヒズライフ    | 5.0%  | 13.3% | 23.7% | 62   | 69   |
| 3  | 24.4   | レイズアオーソ  | 4.1%  | 11.4% | 19.6% | 66   | 80   |
| 4  | 45.5   | リュウヤ     | 2.2%  | 6.5%  | 9.7%  | 72   | 68   |
| 5  | 142.9  | ホヌ       | 0.7%  | 2.3%  | 4.6%  | 51   | 57   |
| 6  | 3.2    | ゴルトレオパルト | 31.1% | 51.9% | 65.2% | 80   | 84   |
| 7  | 4.9    | アンジェリカル  | 20.3% | 44.3% | 60.0% | 81   | 87   |
| 8  | 7.4    | トラックヤロー  | 13.5% | 30.0% | 46.3% | 84   | 80   |
| 9  | 33.3   | マリノヴィーナ  | 3.0%  | 7.4%  | 13.5% | 97   | 75   |
| 10 | 62.5   | ティーケーメイト | 1.6%  | 5.0%  | 9.1%  | 56   | 86   |
| 11 | 16.4   | ピクシーワルツ  | 6.1%  | 14.1% | 24.9% | 86   | 70   |
| 12 | 9.0    | ヤマニンバルトロ | 11.1% | 23.9% | 37.8% | 80   | 76   |

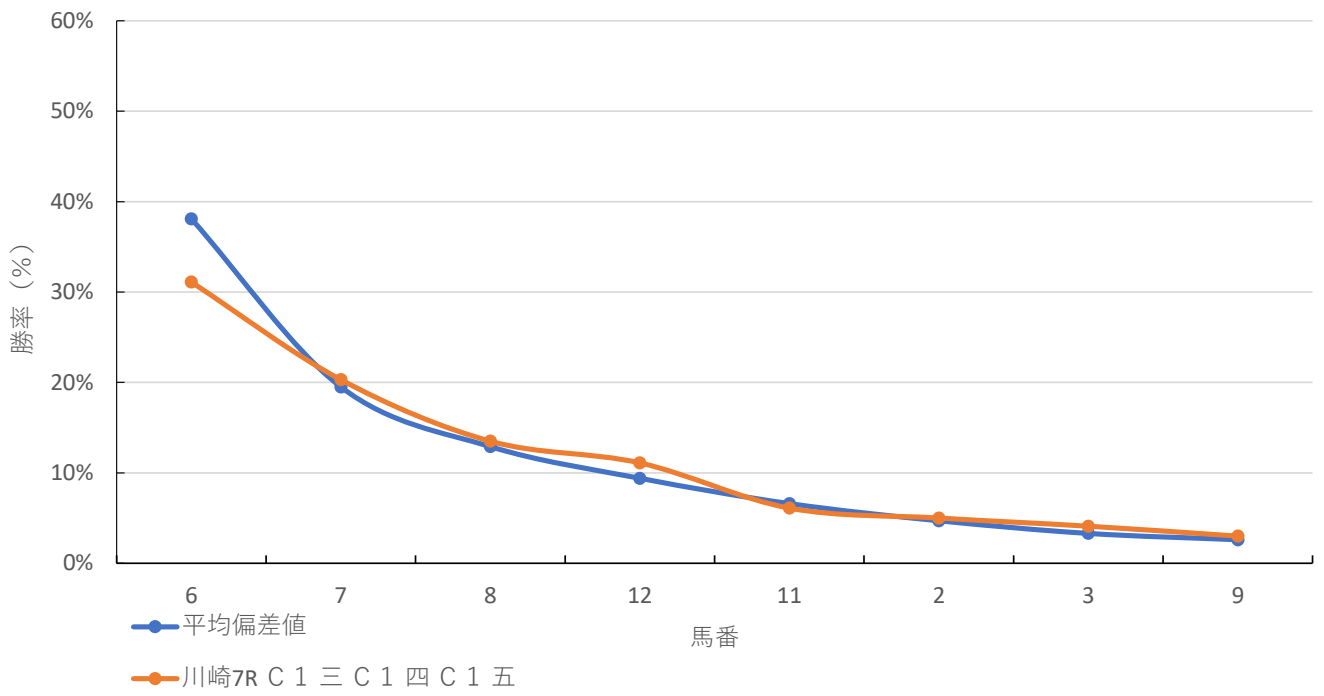
## ◆推定馬連オッズ&amp;推定決着率

## ◆推定3連複オッズ&amp;推定決着率

| 馬番   | オッズ  | 推定決着率 | 馬番      | オッズ  | 推定決着率 |
|------|------|-------|---------|------|-------|
| 6-7  | 5.8  | 17.2% | 6-7-8   | 8.5  | 11.8% |
| 6-8  | 9.2  | 10.9% | 6-7-12  | 11.3 | 8.9%  |
| 6-12 | 12.4 | 8.1%  | 6-8-12  | 17.5 | 5.7%  |
| 7-8  | 12.5 | 8.0%  | 6-7-11  | 20.5 | 4.9%  |
| 7-12 | 15.7 | 6.4%  | 2-6-7   | 21.6 | 4.6%  |
| 6-11 | 22.8 | 4.4%  | 7-8-12  | 23.8 | 4.2%  |
| 8-12 | 23.2 | 4.3%  | 3-6-7   | 32.6 | 3.1%  |
| 2-6  | 24.1 | 4.1%  | 6-8-11  | 33.3 | 3.0%  |
| 7-11 | 26.7 | 3.7%  | 2-6-8   | 34.9 | 2.9%  |
| 3-6  | 28.2 | 3.6%  | 6-11-12 | 40.7 | 2.5%  |

※実オッズが推定オッズより高いと期待値が100%を超えます

川崎7R C 1 三 C 1 四 C 1 五



## 2023年12月12日 10回2日 川崎 7R

C1 三 C1 四 C1 五 (18:00発走)

ダート・左 1400m

## 勝率

| 馬番 | 馬名       | 騎手     | 勝率    | 調教師   | 勝率    | 種牡馬       | 勝率    | 馬主            | 勝率    |
|----|----------|--------|-------|-------|-------|-----------|-------|---------------|-------|
| 1  | ロツアモーレ   | 岡村 裕基  | 5.2%  | 山田 正実 | 3.5%  | メイショウボラー  | 8.5%  | 富田 藤男         | 1.8%  |
| 2  | ヒズライフ    | 張田 昂   | 8.5%  | 林 隆之  | 15.5% | カネヒキリ     | 9.1%  | 藤井 謙          | 26.8% |
| 3  | レイズアオーソ  | 岩橋 勇二  | 0.0%  | 佐藤 博紀 | 9.6%  | フリオソ      | 11.6% | 西村 隆平         | 0.0%  |
| 4  | リュウヤ     | 山林堂 信彦 | 6.9%  | 酒井 忍  | 5.3%  | ロードカナロア   | 11.2% | 欠畑 圭一         | 0.0%  |
| 5  | ホヌ       | 増田 充宏  | 6.1%  | 高月 賢一 | 18.0% | ホッコータルマエ  | 14.2% | 小池 啓補         | 33.3% |
| 6  | ゴルトレオバルト | 町田 直希  | 12.5% | 内田 勝義 | 14.9% | ヘニーヒューズ   | 14.9% | ノルマンディーサラブレッド | 16.7% |
| 7  | アンジェリカル  | 今野 忠成  | 9.6%  | 古澤 悟  | 2.9%  | ドゥラメンテ    | 16.1% | 柘白牧場          | 40.0% |
| 8  | トラックヤロー  | 山崎 誠士  | 19.1% | 平山 真希 | 8.1%  | グレーターロンドン | 0.0%  | 角谷 守正         | 4.4%  |
| 9  | マリノヴィーナス | 藤本 現暉  | 6.0%  | 池田 孝  | 12.8% | ミッキーアイル   | 11.6% | サンエツ企画        | 0.0%  |
| 10 | ティーケーメイト | 神尾 香澄  | 2.5%  | 八木 仁  | 6.3%  | ホッコータルマエ  | 14.2% | 富岡 直博         | 9.1%  |
| 11 | ピクシーワルツ  | 新原 周馬  | 11.9% | 鈴木 義久 | 11.7% | トゥザワールド   | 8.5%  | 小沼 一成         | 8.3%  |
| 12 | ヤマニンバルトロ | 古岡 勇樹  | 4.1%  | 山崎 尋美 | 8.1%  | ディーブプリランテ | 12.1% | 土井 久美子        | 12.0% |

## 連対率

| 馬番 | 馬名       | 騎手     | 連対率   | 調教師   | 連対率   | 種牡馬       | 連対率   | 馬主            | 連対率   |
|----|----------|--------|-------|-------|-------|-----------|-------|---------------|-------|
| 1  | ロツアモーレ   | 岡村 裕基  | 10.0% | 山田 正実 | 7.4%  | メイショウボラー  | 15.5% | 富田 藤男         | 4.6%  |
| 2  | ヒズライフ    | 張田 昂   | 22.5% | 林 隆之  | 29.2% | カネヒキリ     | 18.2% | 藤井 謙          | 56.1% |
| 3  | レイズアオーソ  | 岩橋 勇二  | 0.0%  | 佐藤 博紀 | 19.7% | フリオソ      | 23.1% | 西村 隆平         | 33.3% |
| 4  | リュウヤ     | 山林堂 信彦 | 16.1% | 酒井 忍  | 5.3%  | ロードカナロア   | 24.3% | 欠畑 圭一         | 0.0%  |
| 5  | ホヌ       | 増田 充宏  | 14.9% | 高月 賢一 | 30.9% | ホッコータルマエ  | 20.0% | 小池 啓補         | 50.0% |
| 6  | ゴルトレオバルト | 町田 直希  | 24.8% | 内田 勝義 | 30.1% | ヘニーヒューズ   | 24.7% | ノルマンディーサラブレッド | 40.0% |
| 7  | アンジェリカル  | 今野 忠成  | 21.0% | 古澤 悟  | 7.1%  | ドゥラメンテ    | 23.2% | 柘白牧場          | 40.0% |
| 8  | トラックヤロー  | 山崎 誠士  | 35.3% | 平山 真希 | 16.2% | グレーターロンドン | 0.0%  | 角谷 守正         | 11.1% |
| 9  | マリノヴィーナス | 藤本 現暉  | 15.9% | 池田 孝  | 22.4% | ミッキーアイル   | 26.1% | サンエツ企画        | 23.1% |
| 10 | ティーケーメイト | 神尾 香澄  | 8.1%  | 八木 仁  | 11.5% | ホッコータルマエ  | 20.0% | 富岡 直博         | 18.2% |
| 11 | ピクシーワルツ  | 新原 周馬  | 25.0% | 鈴木 義久 | 24.3% | トゥザワールド   | 17.8% | 小沼 一成         | 19.4% |
| 12 | ヤマニンバルトロ | 古岡 勇樹  | 11.9% | 山崎 尋美 | 17.1% | ディーブプリランテ | 21.6% | 土井 久美子        | 24.0% |

## 複勝率

| 馬番 | 馬名       | 騎手     | 複勝率   | 調教師   | 複勝率   | 種牡馬       | 複勝率   | 馬主            | 複勝率   |
|----|----------|--------|-------|-------|-------|-----------|-------|---------------|-------|
| 1  | ロツアモーレ   | 岡村 裕基  | 15.2% | 山田 正実 | 12.7% | メイショウボラー  | 26.1% | 富田 藤男         | 7.8%  |
| 2  | ヒズライフ    | 張田 昂   | 35.7% | 林 隆之  | 40.5% | カネヒキリ     | 28.9% | 藤井 謙          | 75.6% |
| 3  | レイズアオーソ  | 岩橋 勇二  | 0.0%  | 佐藤 博紀 | 30.6% | フリオソ      | 32.9% | 西村 隆平         | 44.4% |
| 4  | リュウヤ     | 山林堂 信彦 | 23.2% | 酒井 忍  | 26.3% | ロードカナロア   | 30.2% | 欠畑 圭一         | 0.0%  |
| 5  | ホヌ       | 増田 充宏  | 25.0% | 高月 賢一 | 42.6% | ホッコータルマエ  | 25.8% | 小池 啓補         | 58.3% |
| 6  | ゴルトレオバルト | 町田 直希  | 35.8% | 内田 勝義 | 39.1% | ヘニーヒューズ   | 33.3% | ノルマンディーサラブレッド | 46.7% |
| 7  | アンジェリカル  | 今野 忠成  | 30.4% | 古澤 悟  | 20.0% | ドゥラメンテ    | 28.6% | 柘白牧場          | 60.0% |
| 8  | トラックヤロー  | 山崎 誠士  | 48.7% | 平山 真希 | 22.8% | グレーターロンドン | 0.0%  | 角谷 守正         | 20.0% |
| 9  | マリノヴィーナス | 藤本 現暉  | 25.9% | 池田 孝  | 34.3% | ミッキーアイル   | 39.1% | サンエツ企画        | 30.8% |
| 10 | ティーケーメイト | 神尾 香澄  | 13.7% | 八木 仁  | 19.5% | ホッコータルマエ  | 25.8% | 富岡 直博         | 22.7% |
| 11 | ピクシーワルツ  | 新原 周馬  | 36.1% | 鈴木 義久 | 33.5% | トゥザワールド   | 28.2% | 小沼 一成         | 26.4% |
| 12 | ヤマニンバルトロ | 古岡 勇樹  | 22.0% | 山崎 尋美 | 27.5% | ディーブプリランテ | 32.2% | 土井 久美子        | 44.0% |

2023年12月12日 10回2日 川崎 7R

C1 三 C1 四 C1 五 (18:00発走)

騎手+種牡馬

| 馬番 | 馬名       | 合算    |
|----|----------|-------|
| 6  | ゴルトレオバルト | 13.7% |
| 7  | アンジェリカル  | 12.9% |
| 11 | ピクシーワルツ  | 10.2% |
| 5  | ホヌ       | 10.2% |
| 8  | トラックヤロー  | 9.5%  |
| 4  | リュウヤ     | 9.0%  |
| 9  | マリノヴィーナス | 8.8%  |
| 2  | ヒズライフ    | 8.8%  |
| 10 | ティーケーメイト | 8.3%  |
| 12 | ヤマニンバルトロ | 8.1%  |
| 1  | ロツソアモーレ  | 6.8%  |
| 3  | レイズアオーソ  | 5.8%  |

2023年12月12日

川崎8R 葉牡丹賞

テクニカル6

ptn3

| 馬連決着率 |      |      | 3連複決着率 |      |      |
|-------|------|------|--------|------|------|
| 上位3頭  | 上位6頭 | 上位9頭 | 上位3頭   | 上位6頭 | 上位9頭 |
| 27%   | 65%  | 86%  | 6%     | 44%  | 75%  |

## ◆推定オッズ&amp;推定確率

| 馬番 | オッズ    | 馬名        | 勝率    | 連対率   | 複勝率   | 単回収値 | 複回収値 |
|----|--------|-----------|-------|-------|-------|------|------|
| 1  | 62.5   | ベニウタ      | 1.6%  | 5.0%  | 9.1%  | 56   | 86   |
| 2  | 33.3   | トレジャートレイル | 3.0%  | 7.4%  | 13.5% | 97   | 75   |
| 3  | 142.9  | シンキングサベージ | 0.7%  | 2.3%  | 4.6%  | 51   | 57   |
| 4  | 24.4   | イーベンホルツ   | 4.1%  | 10.5% | 19.1% | 73   | 69   |
| 5  | 1000.0 | セイウンコチョウ  | 0.1%  | 1.0%  | 2.0%  | 6    | 35   |
| 6  | 4.8    | ヒノデミッチー   | 20.8% | 45.8% | 62.0% | 75   | 85   |
| 7  | 3.7    | ウインモリオン   | 26.9% | 44.2% | 58.6% | 80   | 81   |
| 8  | 10.0   | ジャスタースパーク | 10.0% | 25.6% | 41.0% | 75   | 77   |
| 9  | 24.4   | トリプルアクセル  | 4.1%  | 11.4% | 19.6% | 66   | 80   |
| 10 | 13.0   | インゲニウム    | 7.7%  | 19.2% | 30.9% | 71   | 71   |
| 11 | 16.4   | ギルトレターズ   | 6.1%  | 14.1% | 24.9% | 86   | 70   |
| 12 | 47.6   | トライコーン    | 2.1%  | 8.5%  | 15.2% | 36   | 85   |

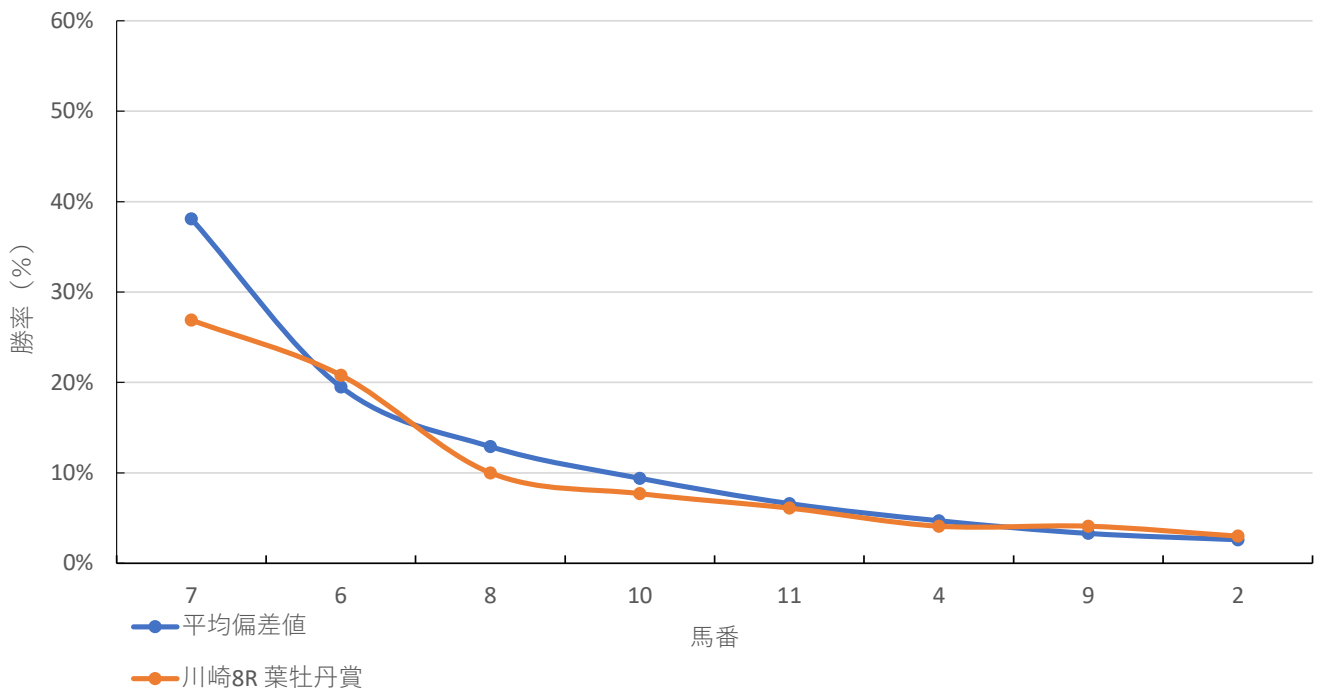
## ◆推定馬連オッズ&amp;推定決着率

## ◆推定3連複オッズ&amp;推定決着率

| 馬番   | オッズ  | 推定決着率 | 馬番      | オッズ  | 推定決着率 |
|------|------|-------|---------|------|-------|
| 6-7  | 6.6  | 15.2% | 6-7-8   | 10.3 | 9.7%  |
| 7-8  | 12.6 | 7.9%  | 6-7-10  | 14.8 | 6.7%  |
| 6-8  | 14.2 | 7.0%  | 6-7-11  | 22.1 | 4.5%  |
| 7-10 | 18.1 | 5.5%  | 7-8-10  | 26.9 | 3.7%  |
| 6-10 | 19.0 | 5.3%  | 4-6-7   | 28.8 | 3.5%  |
| 6-11 | 25.8 | 3.9%  | 6-8-10  | 31.8 | 3.1%  |
| 7-11 | 26.7 | 3.7%  | 6-7-9   | 35.1 | 2.8%  |
| 7-9  | 33.1 | 3.0%  | 7-8-11  | 41.8 | 2.4%  |
| 8-10 | 33.9 | 2.9%  | 4-7-8   | 54.5 | 1.8%  |
| 4-7  | 35.9 | 2.8%  | 7-10-11 | 55.4 | 1.8%  |

※実オッズが推定オッズより高いと期待値が100%を超えます

### 川崎8R 葉牡丹賞



## 2023年12月12日 10回2日 川崎 8R

葉牡丹賞 C1 三 C1 四 C1 五 (18:30発走)

ダート・左 1400m

## 勝率

| 馬番 | 馬名        | 騎手    | 勝率    | 調教師   | 勝率    | 種牡馬       | 勝率    | 馬主            | 勝率    |
|----|-----------|-------|-------|-------|-------|-----------|-------|---------------|-------|
| 1  | ベニウタ      | 古岡 勇樹 | 4.1%  | 岩本 洋  | 8.4%  | モンテロッソ    | 9.6%  | クイック・ホー       | 5.1%  |
| 2  | トレジャートレイル | 山崎 誠士 | 19.1% | 山崎 尋美 | 8.1%  | イスラボニータ   | 7.7%  | レックス          | 12.0% |
| 3  | シンキングサベージ | 岡村 裕基 | 5.2%  | 今井 輝和 | 4.6%  | ハービンジャー   | 3.4%  | 佐藤 雄司         | 8.6%  |
| 4  | イーベンホルツ   | 岩橋 勇二 | 0.0%  | 内田 勝義 | 14.9% | ゴールドアリュール | 14.1% | 社台レースホース      | 32.1% |
| 5  | セイウンコチョウ  | 國分 祐仁 | 0.0%  | 富田 敏男 | 1.1%  | ホッコータルマエ  | 14.2% | 富田 藤男         | 1.8%  |
| 6  | ヒノデミッチー   | 矢野 貴之 | 16.7% | 酒井 忍  | 5.3%  | ジョーカブチーノ  | 9.7%  | 茂木 国久         | 20.0% |
| 7  | ウインモリオン   | 笹川 翼  | 13.4% | 池田 孝  | 12.8% | ロージズインメイ  | 7.9%  | M R           | 40.0% |
| 8  | ジャスタースパーク | 桑村 真明 | 10.0% | 鈴木 義久 | 11.7% | ジャスタウェイ   | 10.4% | 安喰 武雄         | 10.5% |
| 9  | トリプルアクセル  | 藤本 現暉 | 6.0%  | 山崎 裕也 | 11.6% | ロージズインメイ  | 7.9%  | 下河邊トレーニングセンター | 13.3% |
| 10 | インゲニウム    | 新原 周馬 | 11.9% | 林 隆之  | 15.5% | キンシャサノキセキ | 12.1% | 程田 真司         | 14.3% |
| 11 | ギルトレターズ   | 森 泰斗  | 25.7% | 佐々木 仁 | 15.9% | ドゥラメンテ    | 16.1% | 水上 ふじ子        | 0.0%  |
| 12 | トライコーン    | 安藤 洋一 | 9.1%  | 佐藤 博紀 | 9.6%  | コパノリッキー   | 11.6% | 古賀 慎一         | 15.4% |

## 連対率

| 馬番 | 馬名        | 騎手    | 連対率   | 調教師   | 連対率   | 種牡馬       | 連対率   | 馬主            | 連対率   |
|----|-----------|-------|-------|-------|-------|-----------|-------|---------------|-------|
| 1  | ベニウタ      | 古岡 勇樹 | 11.9% | 岩本 洋  | 17.7% | モンテロッソ    | 21.2% | クイック・ホー       | 8.5%  |
| 2  | トレジャートレイル | 山崎 誠士 | 35.3% | 山崎 尋美 | 17.1% | イスラボニータ   | 19.2% | レックス          | 31.3% |
| 3  | シンキングサベージ | 岡村 裕基 | 10.0% | 今井 輝和 | 12.5% | ハービンジャー   | 7.7%  | 佐藤 雄司         | 20.7% |
| 4  | イーベンホルツ   | 岩橋 勇二 | 0.0%  | 内田 勝義 | 30.1% | ゴールドアリュール | 25.4% | 社台レースホース      | 57.1% |
| 5  | セイウンコチョウ  | 國分 祐仁 | 0.0%  | 富田 敏男 | 3.4%  | ホッコータルマエ  | 20.0% | 富田 藤男         | 4.6%  |
| 6  | ヒノデミッチー   | 矢野 貴之 | 30.8% | 酒井 忍  | 5.3%  | ジョーカブチーノ  | 15.3% | 茂木 国久         | 26.7% |
| 7  | ウインモリオン   | 笹川 翼  | 28.2% | 池田 孝  | 22.4% | ロージズインメイ  | 17.0% | M R           | 40.0% |
| 8  | ジャスタースパーク | 桑村 真明 | 15.0% | 鈴木 義久 | 24.3% | ジャスタウェイ   | 20.8% | 安喰 武雄         | 26.3% |
| 9  | トリプルアクセル  | 藤本 現暉 | 15.9% | 山崎 裕也 | 24.4% | ロージズインメイ  | 17.0% | 下河邊トレーニングセンター | 20.0% |
| 10 | インゲニウム    | 新原 周馬 | 25.0% | 林 隆之  | 29.2% | キンシャサノキセキ | 22.0% | 程田 真司         | 21.4% |
| 11 | ギルトレターズ   | 森 泰斗  | 43.0% | 佐々木 仁 | 26.6% | ドゥラメンテ    | 23.2% | 水上 ふじ子        | 0.0%  |
| 12 | トライコーン    | 安藤 洋一 | 13.6% | 佐藤 博紀 | 19.7% | コパノリッキー   | 24.6% | 古賀 慎一         | 23.1% |

## 複勝率

| 馬番 | 馬名        | 騎手    | 複勝率   | 調教師   | 複勝率   | 種牡馬       | 複勝率   | 馬主            | 複勝率   |
|----|-----------|-------|-------|-------|-------|-----------|-------|---------------|-------|
| 1  | ベニウタ      | 古岡 勇樹 | 22.0% | 岩本 洋  | 26.1% | モンテロッソ    | 32.7% | クイック・ホー       | 11.9% |
| 2  | トレジャートレイル | 山崎 誠士 | 48.7% | 山崎 尋美 | 27.5% | イスラボニータ   | 28.8% | レックス          | 42.2% |
| 3  | シンキングサベージ | 岡村 裕基 | 15.2% | 今井 輝和 | 19.9% | ハービンジャー   | 13.7% | 佐藤 雄司         | 24.1% |
| 4  | イーベンホルツ   | 岩橋 勇二 | 0.0%  | 内田 勝義 | 39.1% | ゴールドアリュール | 33.5% | 社台レースホース      | 64.3% |
| 5  | セイウンコチョウ  | 國分 祐仁 | 1.3%  | 富田 敏男 | 6.8%  | ホッコータルマエ  | 25.8% | 富田 藤男         | 7.8%  |
| 6  | ヒノデミッチー   | 矢野 貴之 | 41.5% | 酒井 忍  | 26.3% | ジョーカブチーノ  | 27.8% | 茂木 国久         | 33.3% |
| 7  | ウインモリオン   | 笹川 翼  | 41.4% | 池田 孝  | 34.3% | ロージズインメイ  | 25.8% | M R           | 40.0% |
| 8  | ジャスタースパーク | 桑村 真明 | 25.0% | 鈴木 義久 | 33.5% | ジャスタウェイ   | 34.4% | 安喰 武雄         | 31.6% |
| 9  | トリプルアクセル  | 藤本 現暉 | 25.9% | 山崎 裕也 | 35.4% | ロージズインメイ  | 25.8% | 下河邊トレーニングセンター | 40.0% |
| 10 | インゲニウム    | 新原 周馬 | 36.1% | 林 隆之  | 40.5% | キンシャサノキセキ | 32.9% | 程田 真司         | 35.7% |
| 11 | ギルトレターズ   | 森 泰斗  | 56.4% | 佐々木 仁 | 37.4% | ドゥラメンテ    | 28.6% | 水上 ふじ子        | 0.0%  |
| 12 | トライコーン    | 安藤 洋一 | 22.7% | 佐藤 博紀 | 30.6% | コパノリッキー   | 37.7% | 古賀 慎一         | 28.2% |

2023年12月12日 10回2日 川崎 8R

葉牡丹賞 C1 三 C1 四 C1 五 (18:30発走)

騎手+種牡馬

| 馬番 | 馬名        | 合算    |
|----|-----------|-------|
| 11 | ギルトレターズ   | 20.9% |
| 2  | トレジャートレイル | 13.4% |
| 6  | ヒノデミッチー   | 13.2% |
| 10 | インゲニウム    | 12.0% |
| 7  | ウインモリオン   | 10.6% |
| 12 | トライコーン    | 10.3% |
| 8  | ジャスタースパーク | 10.2% |
| 5  | セイウンコチョウ  | 7.1%  |
| 4  | イーベンホルツ   | 7.1%  |
| 9  | トリプルアクセル  | 6.9%  |
| 1  | ベニウタ      | 6.9%  |
| 3  | シンキングサベージ | 4.3%  |



2023年12月12日

川崎9R ディセンバースター賞

テクニカル6

ptn3

| 馬連決着率 |      |      | 3連複決着率 |      |      |
|-------|------|------|--------|------|------|
| 上位3頭  | 上位6頭 | 上位9頭 | 上位3頭   | 上位6頭 | 上位9頭 |
| 27%   | 65%  | 86%  | 6%     | 44%  | 75%  |

## ◆推定オッズ&amp;推定確率

| 馬番 | オッズ    | 馬名        | 勝率    | 連対率   | 複勝率   | 単回収値 | 複回収値 |
|----|--------|-----------|-------|-------|-------|------|------|
| 1  | 13.9   | アドバンスファラオ | 7.2%  | 17.6% | 29.2% | 88   | 76   |
| 2  | 45.5   | プレーヴトライ   | 2.2%  | 6.5%  | 9.7%  | 72   | 68   |
| 3  | 24.4   | アーリーレグ    | 4.1%  | 11.4% | 19.6% | 66   | 80   |
| 4  | 33.3   | トロピカルタウン  | 3.0%  | 7.4%  | 13.5% | 97   | 75   |
| 5  | 142.9  | トロピカルヒーロー | 0.7%  | 2.3%  | 4.6%  | 51   | 57   |
| 6  | 20.0   | モンゲーハガネ   | 5.0%  | 13.3% | 23.7% | 62   | 69   |
| 7  | 6.1    | マイナースライト  | 16.5% | 35.5% | 51.6% | 76   | 78   |
| 8  | 3.2    | ソウルストライク  | 31.1% | 51.9% | 65.2% | 80   | 84   |
| 9  | 1000.0 | ブルーリヴァーサル | 0.1%  | 1.0%  | 2.0%  | 6    | 35   |
| 10 | 9.0    | マイネルサンテ   | 11.1% | 23.9% | 37.8% | 80   | 76   |
| 11 | 111.1  | ライジングサミット | 0.9%  | 1.8%  | 4.9%  | 70   | 61   |
| 12 | 7.4    | ルーージュブラゾン | 13.5% | 30.0% | 46.3% | 84   | 80   |

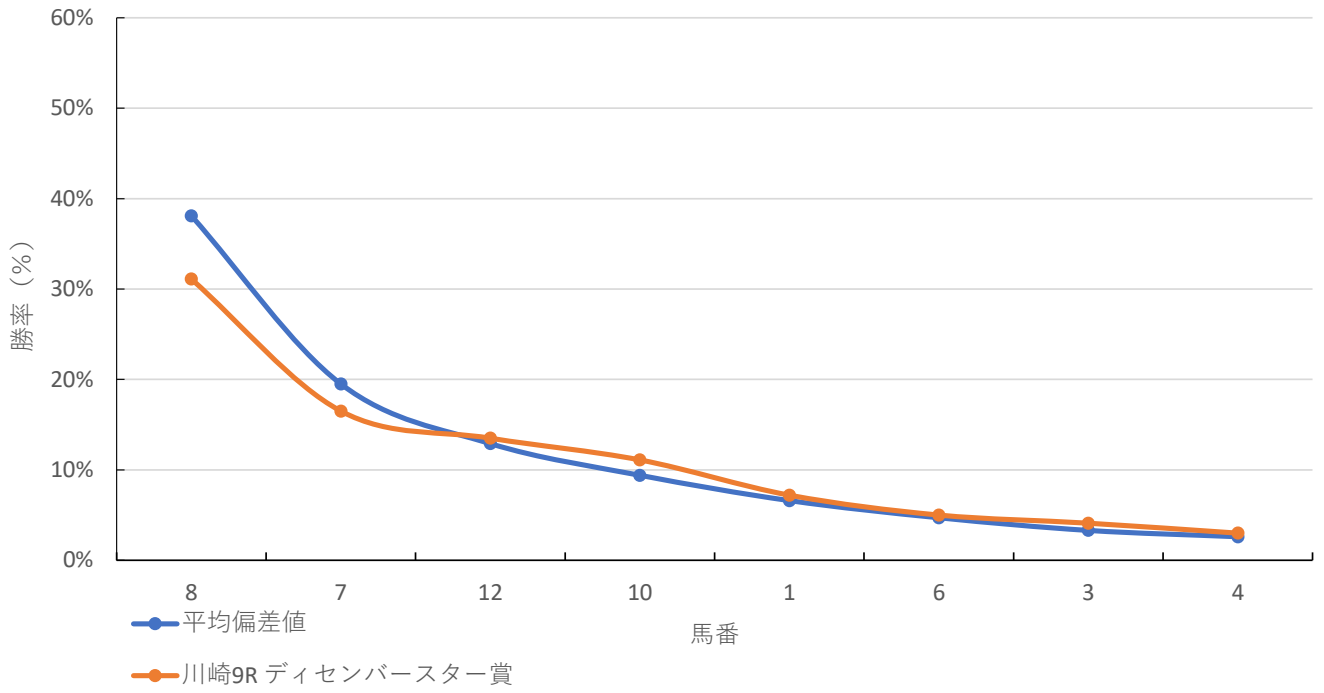
## ◆推定馬連オッズ&amp;推定決着率

## ◆推定3連複オッズ&amp;推定決着率

| 馬番    | オッズ  | 推定決着率 | 馬番      | オッズ  | 推定決着率 |
|-------|------|-------|---------|------|-------|
| 7-8   | 7.2  | 13.8% | 7-8-12  | 9.9  | 10.1% |
| 8-12  | 9.2  | 10.9% | 7-8-10  | 13.1 | 7.6%  |
| 8-10  | 12.4 | 8.1%  | 8-10-12 | 17.5 | 5.7%  |
| 7-12  | 15.6 | 6.4%  | 1-7-8   | 20.4 | 4.9%  |
| 1-8   | 18.2 | 5.5%  | 6-7-8   | 25.1 | 4.0%  |
| 7-10  | 19.6 | 5.1%  | 7-10-12 | 27.7 | 3.6%  |
| 10-12 | 23.2 | 4.3%  | 1-8-12  | 28.4 | 3.5%  |
| 6-8   | 24.1 | 4.1%  | 1-8-10  | 34.7 | 2.9%  |
| 1-7   | 26.7 | 3.7%  | 6-8-12  | 34.9 | 2.9%  |
| 3-8   | 28.2 | 3.6%  | 3-7-8   | 37.9 | 2.6%  |

※実オッズが推定オッズより高いと期待値が100%を超えます

### 川崎9R ディセンバースター賞



## 2023年12月12日 10回2日 川崎 9R

ディセンバースター賞 B 2

B 3

選定馬 (19:05発走)

ダート・左 1500m

## 勝率

| 馬番 | 馬名        | 騎手     | 勝率    | 調教師   | 勝率    | 種牡馬              | 勝率    | 馬主            | 勝率    |
|----|-----------|--------|-------|-------|-------|------------------|-------|---------------|-------|
| 1  | アドバンスファラオ | 笹川 翼   | 13.6% | 森 秀行  | 40.0% | American Pharoah | 50.0% | 久保田 典秀        | 0.0%  |
| 2  | ブレーヴトライ   | 張田 昂   | 10.0% | 小西 一男 | 0.0%  | マクフィ             | 8.7%  | ヒダカ・ブリーダーズ・ユニ | 0.0%  |
| 3  | アーリーレグ    | 町田 直希  | 10.6% | 内田 勝義 | 11.4% | マジスティックウォリアー     | 10.3% | 岡本 真二         | 0.0%  |
| 4  | トロピカルタウン  | 小林 美駒  | 0.0%  | 伊坂 重信 | 0.0%  | カレンブラックヒル        | 10.3% | グリーンズウォード     | 0.0%  |
| 5  | トロピカルヒーロー | 野中 悠太郎 | 0.0%  | 根本 康広 | 9.1%  | ビッグアーサー          | 16.7% | 田頭 勇貴         | 0.0%  |
| 6  | モンゲーハガネ   | 矢野 貴之  | 17.3% | 鈴木 義久 | 8.7%  | フリオーソ            | 7.1%  | 須山 悟至         | 23.5% |
| 7  | マイナーズライト  | 野畑 凌   | 7.1%  | 佐藤 博紀 | 7.5%  | スウェプトオーバーボード     | 9.0%  | 桑田 昭夫         | 9.1%  |
| 8  | ソウルストライク  | 森 泰斗   | 18.5% | 高月 賢一 | 14.8% | スマートファルコン        | 9.8%  | レッドマジック       | 32.0% |
| 9  | ブルーリヴァーサル | 藤田 菜七子 | 0.0%  | 根本 康広 | 9.1%  | ディーブスカイ          | 12.7% | 青山 郁代         | 0.0%  |
| 10 | マイネルサンテ   | 丹内 祐次  | 13.0% | 緒方 努  | 0.0%  | ヘニーヒューズ          | 6.5%  | サラブレッドクラブ・ラフィ | 0.0%  |
| 11 | ライジングサミット | 藤江 渉   | 4.5%  | 田島 寿一 | 6.7%  | エスポワールシチー        | 9.0%  | 武田興業          | 13.3% |
| 12 | ルージュブラゾン  | 本橋 孝太  | 7.9%  | 小島 茂之 | 0.0%  | ドゥラメンテ           | 13.6% | 東京ホースレーシング    | 0.0%  |

## 連対率

| 馬番 | 馬名        | 騎手     | 連対率   | 調教師   | 連対率   | 種牡馬              | 連対率   | 馬主            | 連対率   |
|----|-----------|--------|-------|-------|-------|------------------|-------|---------------|-------|
| 1  | アドバンスファラオ | 笹川 翼   | 24.2% | 森 秀行  | 40.0% | American Pharoah | 61.1% | 久保田 典秀        | 0.0%  |
| 2  | ブレーヴトライ   | 張田 昂   | 21.4% | 小西 一男 | 0.0%  | マクフィ             | 13.0% | ヒダカ・ブリーダーズ・ユニ | 0.0%  |
| 3  | アーリーレグ    | 町田 直希  | 21.1% | 内田 勝義 | 22.6% | マジスティックウォリアー     | 26.4% | 岡本 真二         | 20.0% |
| 4  | トロピカルタウン  | 小林 美駒  | 0.0%  | 伊坂 重信 | 0.0%  | カレンブラックヒル        | 25.6% | グリーンズウォード     | 0.0%  |
| 5  | トロピカルヒーロー | 野中 悠太郎 | 25.0% | 根本 康広 | 18.2% | ビッグアーサー          | 26.7% | 田頭 勇貴         | 0.0%  |
| 6  | モンゲーハガネ   | 矢野 貴之  | 29.9% | 鈴木 義久 | 19.0% | フリオーソ            | 15.8% | 須山 悟至         | 35.3% |
| 7  | マイナーズライト  | 野畑 凌   | 14.3% | 佐藤 博紀 | 16.9% | スウェプトオーバーボード     | 18.9% | 桑田 昭夫         | 9.1%  |
| 8  | ソウルストライク  | 森 泰斗   | 35.1% | 高月 賢一 | 28.8% | スマートファルコン        | 21.3% | レッドマジック       | 44.0% |
| 9  | ブルーリヴァーサル | 藤田 菜七子 | 0.0%  | 根本 康広 | 18.2% | ディーブスカイ          | 25.5% | 青山 郁代         | 0.0%  |
| 10 | マイネルサンテ   | 丹内 祐次  | 21.7% | 緒方 努  | 0.0%  | ヘニーヒューズ          | 18.3% | サラブレッドクラブ・ラフィ | 6.7%  |
| 11 | ライジングサミット | 藤江 渉   | 10.4% | 田島 寿一 | 13.1% | エスポワールシチー        | 19.3% | 武田興業          | 22.2% |
| 12 | ルージュブラゾン  | 本橋 孝太  | 16.2% | 小島 茂之 | 0.0%  | ドゥラメンテ           | 20.5% | 東京ホースレーシング    | 0.0%  |

## 複勝率

| 馬番 | 馬名        | 騎手     | 複勝率   | 調教師   | 複勝率   | 種牡馬              | 複勝率   | 馬主            | 複勝率   |
|----|-----------|--------|-------|-------|-------|------------------|-------|---------------|-------|
| 1  | アドバンスファラオ | 笹川 翼   | 34.2% | 森 秀行  | 40.0% | American Pharoah | 72.2% | 久保田 典秀        | 0.0%  |
| 2  | ブレーヴトライ   | 張田 昂   | 27.9% | 小西 一男 | 0.0%  | マクフィ             | 21.7% | ヒダカ・ブリーダーズ・ユニ | 0.0%  |
| 3  | アーリーレグ    | 町田 直希  | 32.0% | 内田 勝義 | 33.5% | マジスティックウォリアー     | 39.1% | 岡本 真二         | 20.0% |
| 4  | トロピカルタウン  | 小林 美駒  | 0.0%  | 伊坂 重信 | 0.0%  | カレンブラックヒル        | 41.0% | グリーンズウォード     | 0.0%  |
| 5  | トロピカルヒーロー | 野中 悠太郎 | 25.0% | 根本 康広 | 27.3% | ビッグアーサー          | 33.3% | 田頭 勇貴         | 0.0%  |
| 6  | モンゲーハガネ   | 矢野 貴之  | 40.5% | 鈴木 義久 | 28.8% | フリオーソ            | 22.9% | 須山 悟至         | 35.3% |
| 7  | マイナーズライト  | 野畑 凌   | 21.4% | 佐藤 博紀 | 25.3% | スウェプトオーバーボード     | 28.7% | 桑田 昭夫         | 18.2% |
| 8  | ソウルストライク  | 森 泰斗   | 47.8% | 高月 賢一 | 37.9% | スマートファルコン        | 36.0% | レッドマジック       | 44.0% |
| 9  | ブルーリヴァーサル | 藤田 菜七子 | 0.0%  | 根本 康広 | 27.3% | ディーブスカイ          | 32.4% | 青山 郁代         | 0.0%  |
| 10 | マイネルサンテ   | 丹内 祐次  | 30.4% | 緒方 努  | 0.0%  | ヘニーヒューズ          | 28.8% | サラブレッドクラブ・ラフィ | 13.3% |
| 11 | ライジングサミット | 藤江 渉   | 16.9% | 田島 寿一 | 20.5% | エスポワールシチー        | 24.1% | 武田興業          | 28.9% |
| 12 | ルージュブラゾン  | 本橋 孝太  | 25.9% | 小島 茂之 | 0.0%  | ドゥラメンテ           | 22.7% | 東京ホースレーシング    | 0.0%  |

2023年12月12日 10回2日 川崎 9R

ディセンバースター賞 B2 B3

選定馬 (19:05発走)

騎手+種牡馬

| 馬番 | 馬名        | 合算    |
|----|-----------|-------|
| 1  | アドバンスファラオ | 31.8% |
| 8  | ソウルストライク  | 14.2% |
| 6  | モンゲーハガネ   | 12.2% |
| 12 | ルージュブラゾン  | 10.8% |
| 3  | アーリーレッグ   | 10.5% |
| 10 | マイネルサンテ   | 9.8%  |
| 2  | ブレーヴトライ   | 9.3%  |
| 5  | トロピカルヒーロー | 8.3%  |
| 7  | マイナーズライト  | 8.1%  |
| 11 | ライジングサミット | 6.8%  |
| 9  | ブルーリヴァーサル | 6.4%  |
| 4  | トロピカルタウン  | 5.1%  |

2023年12月12日

川崎10R 川崎ジュニアオープン

テクニカル6

ptn3

| 馬連決着率 |      |      | 3連複決着率 |      |      |
|-------|------|------|--------|------|------|
| 上位3頭  | 上位6頭 | 上位9頭 | 上位3頭   | 上位6頭 | 上位9頭 |
| 27%   | 65%  | 86%  | 6%     | 44%  | 75%  |

## ◆推定オッズ&amp;推定確率

| 馬番 | オッズ   | 馬名        | 勝率    | 連対率   | 複勝率   | 単回収値 | 複回収値 |
|----|-------|-----------|-------|-------|-------|------|------|
| 1  | 20.0  | ツキシロ      | 5.0%  | 13.3% | 23.7% | 62   | 69   |
| 2  | 13.0  | ドンドミノ     | 7.7%  | 19.2% | 30.9% | 71   | 71   |
| 3  | 24.4  | ストロングブラック | 4.1%  | 11.4% | 19.6% | 66   | 80   |
| 4  | 500.0 | クロームウルフ   | 0.0%  | 1.4%  | 2.1%  | 0    | 36   |
| 5  | 4.9   | ビービーゼニット  | 20.3% | 44.3% | 60.0% | 81   | 87   |
| 6  | 13.0  | ウインアザレア   | 7.7%  | 19.0% | 32.8% | 73   | 73   |
| 7  | 2.5   | ドウザン      | 40.8% | 61.3% | 74.3% | 87   | 90   |
| 8  | 33.3  | クロスレイジング  | 3.0%  | 7.4%  | 13.5% | 97   | 75   |
| 9  | 111.1 | スピナッチバイパー | 0.9%  | 1.8%  | 4.9%  | 70   | 61   |
| 10 | 16.4  | トーセンヴィオラ  | 6.1%  | 14.1% | 24.9% | 86   | 70   |
| 11 | 142.9 | シアワセノヨカン  | 0.7%  | 2.3%  | 4.6%  | 51   | 57   |

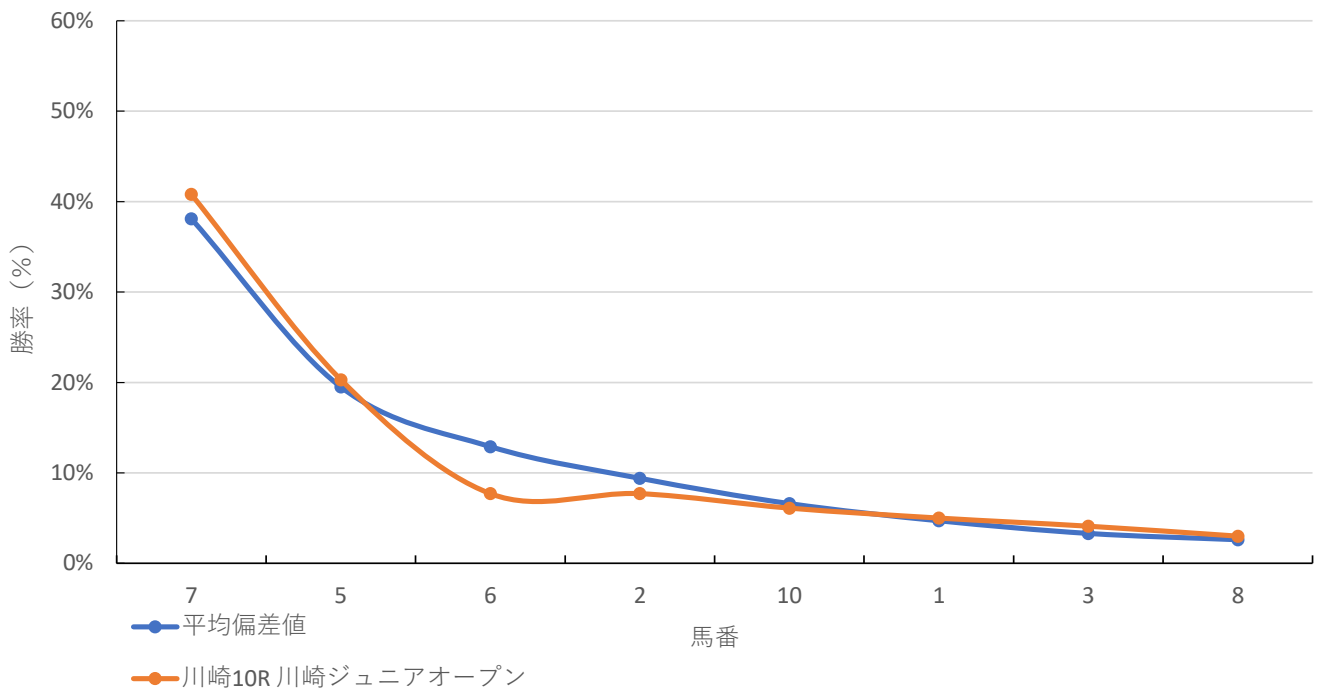
## ◆推定馬連オッズ&amp;推定決着率

## ◆推定3連複オッズ&amp;推定決着率

| 馬番   | オッズ  | 推定決着率 | 馬番     | オッズ  | 推定決着率 |
|------|------|-------|--------|------|-------|
| 5-7  | 4.9  | 20.4% | 5-6-7  | 10.5 | 9.5%  |
| 6-7  | 12.3 | 8.2%  | 2-5-7  | 12.1 | 8.3%  |
| 2-7  | 13.1 | 7.7%  | 5-7-10 | 18.0 | 5.6%  |
| 7-10 | 19.3 | 5.2%  | 1-5-7  | 18.9 | 5.3%  |
| 2-5  | 19.6 | 5.1%  | 2-6-7  | 26.6 | 3.8%  |
| 5-6  | 19.8 | 5.1%  | 3-5-7  | 28.6 | 3.5%  |
| 1-7  | 20.4 | 4.9%  | 2-5-6  | 41.1 | 2.4%  |
| 3-7  | 23.8 | 4.2%  | 6-7-10 | 41.2 | 2.4%  |
| 5-10 | 26.7 | 3.7%  | 1-6-7  | 43.3 | 2.3%  |
| 2-6  | 45.7 | 2.2%  | 2-7-10 | 43.7 | 2.3%  |

※実オッズが推定オッズより高いと期待値が100%を超えます

川崎10R 川崎ジュニアオープン



## 2023年12月12日 10回2日 川崎 10R

川崎ジュニアオープン 2歳 2歳 OP - (19:40発走)

ダート・左 1600m

## 勝率

| 馬番 | 馬名        | 騎手    | 勝率    | 調教師   | 勝率    | 種牡馬         | 勝率    | 馬主            | 勝率    |
|----|-----------|-------|-------|-------|-------|-------------|-------|---------------|-------|
| 1  | ツキシロ      | 森 泰斗  | 20.4% | 高月 賢一 | 10.6% | ファインニードル    | 0.0%  | 鈴木 基容         | 19.2% |
| 2  | ドンドミノ     | 伊藤 裕人 | 2.8%  | 鈴木 義久 | 6.7%  | モーニン        | 0.0%  | 小沼 一成         | 0.0%  |
| 3  | ストロングブラック | 和田 謙治 | 7.2%  | 繁田 健一 | 0.0%  | インカンテーション   | 0.0%  | 定蛇 邦宏         | 0.0%  |
| 4  | クロームウルフ   | 町田 直希 | 8.0%  | 平田 正一 | 10.7% | カリフォルニアクローム | 0.0%  | 今中 俊平         | 0.0%  |
| 5  | ビービーゼニット  | 山口 達弥 | 9.8%  | 稲益 貴弘 | 14.3% | ストロングリターン   | 7.3%  | 坂東 勝彦         | 0.0%  |
| 6  | ウインアザレア   | 丹内 祐次 | 3.8%  | 河津 裕昭 | 8.2%  | マインドユアビスケッツ | 13.3% | ウイン           | 7.7%  |
| 7  | ドウザン      | 笹川 翼  | 7.7%  | 高月 賢一 | 10.6% | スクリーンヒーロー   | 6.5%  | B Z H O L D I | 0.0%  |
| 8  | クロスレイジング  | 藤本 現暉 | 4.5%  | 加藤 誠一 | 0.0%  | ホッコータルマエ    | 14.1% | 三浦 勝仁         | 0.0%  |
| 9  | スピナッチパイパー | 達城 龍次 | 5.0%  | 八木 仁  | 4.8%  | タリスマニック     | 14.3% | 馬場 剛          | 8.3%  |
| 10 | トーセンヴィオラ  | 桑村 真明 | 10.5% | 小久保 智 | 13.2% | マクマホン       | 0.0%  | 島川 隆哉         | 5.1%  |
| 11 | シアワセノヨカン  | 藤江 渉  | 4.5%  | 武井 和美 | 7.9%  | モンテロソ       | 6.1%  | シグラップ・マネジメ    | 11.5% |

## 連対率

| 馬番 | 馬名        | 騎手    | 連対率   | 調教師   | 連対率   | 種牡馬         | 連対率   | 馬主            | 連対率   |
|----|-----------|-------|-------|-------|-------|-------------|-------|---------------|-------|
| 1  | ツキシロ      | 森 泰斗  | 38.2% | 高月 賢一 | 22.3% | ファインニードル    | 14.3% | 鈴木 基容         | 26.9% |
| 2  | ドンドミノ     | 伊藤 裕人 | 7.6%  | 鈴木 義久 | 14.6% | モーニン        | 0.0%  | 小沼 一成         | 3.6%  |
| 3  | ストロングブラック | 和田 謙治 | 15.3% | 繁田 健一 | 11.1% | インカンテーション   | 0.0%  | 定蛇 邦宏         | 0.0%  |
| 4  | クロームウルフ   | 町田 直希 | 15.6% | 平田 正一 | 19.4% | カリフォルニアクローム | 0.0%  | 今中 俊平         | 0.0%  |
| 5  | ビービーゼニット  | 山口 達弥 | 17.1% | 稲益 貴弘 | 42.9% | ストロングリターン   | 7.3%  | 坂東 勝彦         | 0.0%  |
| 6  | ウインアザレア   | 丹内 祐次 | 11.5% | 河津 裕昭 | 19.9% | マインドユアビスケッツ | 13.3% | ウイン           | 18.5% |
| 7  | ドウザン      | 笹川 翼  | 18.8% | 高月 賢一 | 22.3% | スクリーンヒーロー   | 16.1% | B Z H O L D I | 0.0%  |
| 8  | クロスレイジング  | 藤本 現暉 | 11.8% | 加藤 誠一 | 10.0% | ホッコータルマエ    | 25.9% | 三浦 勝仁         | 0.0%  |
| 9  | スピナッチパイパー | 達城 龍次 | 10.0% | 八木 仁  | 12.9% | タリスマニック     | 14.3% | 馬場 剛          | 16.7% |
| 10 | トーセンヴィオラ  | 桑村 真明 | 15.8% | 小久保 智 | 23.4% | マクマホン       | 0.0%  | 島川 隆哉         | 14.1% |
| 11 | シアワセノヨカン  | 藤江 渉  | 9.8%  | 武井 和美 | 13.5% | モンテロソ       | 19.5% | シグラップ・マネジメ    | 19.2% |

## 複勝率

| 馬番 | 馬名        | 騎手    | 複勝率   | 調教師   | 複勝率   | 種牡馬         | 複勝率   | 馬主            | 複勝率   |
|----|-----------|-------|-------|-------|-------|-------------|-------|---------------|-------|
| 1  | ツキシロ      | 森 泰斗  | 52.2% | 高月 賢一 | 34.6% | ファインニードル    | 42.9% | 鈴木 基容         | 42.3% |
| 2  | ドンドミノ     | 伊藤 裕人 | 12.4% | 鈴木 義久 | 19.7% | モーニン        | 0.0%  | 小沼 一成         | 3.6%  |
| 3  | ストロングブラック | 和田 謙治 | 24.4% | 繁田 健一 | 22.2% | インカンテーション   | 0.0%  | 定蛇 邦宏         | 0.0%  |
| 4  | クロームウルフ   | 町田 直希 | 25.7% | 平田 正一 | 26.2% | カリフォルニアクローム | 0.0%  | 今中 俊平         | 0.0%  |
| 5  | ビービーゼニット  | 山口 達弥 | 22.0% | 稲益 貴弘 | 42.9% | ストロングリターン   | 7.3%  | 坂東 勝彦         | 0.0%  |
| 6  | ウインアザレア   | 丹内 祐次 | 11.5% | 河津 裕昭 | 30.3% | マインドユアビスケッツ | 13.3% | ウイン           | 33.8% |
| 7  | ドウザン      | 笹川 翼  | 29.2% | 高月 賢一 | 34.6% | スクリーンヒーロー   | 19.4% | B Z H O L D I | 0.0%  |
| 8  | クロスレイジング  | 藤本 現暉 | 15.5% | 加藤 誠一 | 10.0% | ホッコータルマエ    | 30.6% | 三浦 勝仁         | 0.0%  |
| 9  | スピナッチパイパー | 達城 龍次 | 20.0% | 八木 仁  | 22.6% | タリスマニック     | 14.3% | 馬場 剛          | 16.7% |
| 10 | トーセンヴィオラ  | 桑村 真明 | 15.8% | 小久保 智 | 31.9% | マクマホン       | 0.0%  | 島川 隆哉         | 21.8% |
| 11 | シアワセノヨカン  | 藤江 渉  | 15.0% | 武井 和美 | 19.1% | モンテロソ       | 25.6% | シグラップ・マネジメ    | 26.9% |

2023年12月12日 10回2日 川崎 10R

川崎ジュニアオープン 2歳 2歳 OP - (19:40発走)

騎手+種牡馬

| 馬番 | 馬名        | 合算    |
|----|-----------|-------|
| 1  | ツキシロ      | 10.2% |
| 9  | スピナッチバイパー | 9.6%  |
| 8  | クロスレイジング  | 9.3%  |
| 6  | ウインアザレア   | 8.6%  |
| 5  | ビービーゼニット  | 8.5%  |
| 7  | ドウザン      | 7.1%  |
| 11 | シアワセノヨカン  | 5.3%  |
| 10 | トーセンヴィオラ  | 5.3%  |
| 4  | クロームウルフ   | 4.0%  |
| 3  | ストロングブラック | 3.6%  |
| 2  | ドンドミノ     | 1.4%  |



2023年12月12日

川崎11R 風花特別

テクニカル6

ptn3

| 馬連決着率 |      |      | 3連複決着率 |      |      |
|-------|------|------|--------|------|------|
| 上位3頭  | 上位6頭 | 上位9頭 | 上位3頭   | 上位6頭 | 上位9頭 |
| 27%   | 65%  | 86%  | 6%     | 44%  | 75%  |

## ◆推定オッズ&amp;推定確率

| 馬番 | オッズ   | 馬名        | 勝率    | 連対率   | 複勝率   | 単回収値 | 複回収値 |
|----|-------|-----------|-------|-------|-------|------|------|
| 1  | 13.9  | メイショウタニカゼ | 7.2%  | 17.6% | 29.2% | 88   | 76   |
| 2  | 45.5  | レディオガガ    | 2.2%  | 6.5%  | 9.7%  | 72   | 68   |
| 3  | 16.7  | ブラックネロ    | 6.0%  | 15.0% | 25.0% | 103  | 89   |
| 4  | 4.8   | グレートジャーニー | 20.8% | 45.8% | 62.0% | 75   | 85   |
| 5  | 111.1 | マロカオブジャガー | 0.9%  | 1.8%  | 4.9%  | 70   | 61   |
| 6  | 3.2   | キョウエイメジャー | 31.1% | 51.9% | 65.2% | 80   | 84   |
| 7  | 13.0  | ファルコンソード  | 7.7%  | 19.2% | 30.9% | 71   | 71   |
| 8  | 142.9 | セイウンパワフル  | 0.7%  | 2.3%  | 4.6%  | 51   | 57   |
| 9  | 10.0  | マカゼ       | 10.0% | 25.6% | 41.0% | 75   | 77   |
| 10 | 23.8  | シャドウモノリス  | 4.2%  | 10.3% | 21.0% | 86   | 94   |
| 11 | 20.0  | ジュンハンス    | 5.0%  | 13.3% | 23.7% | 62   | 69   |

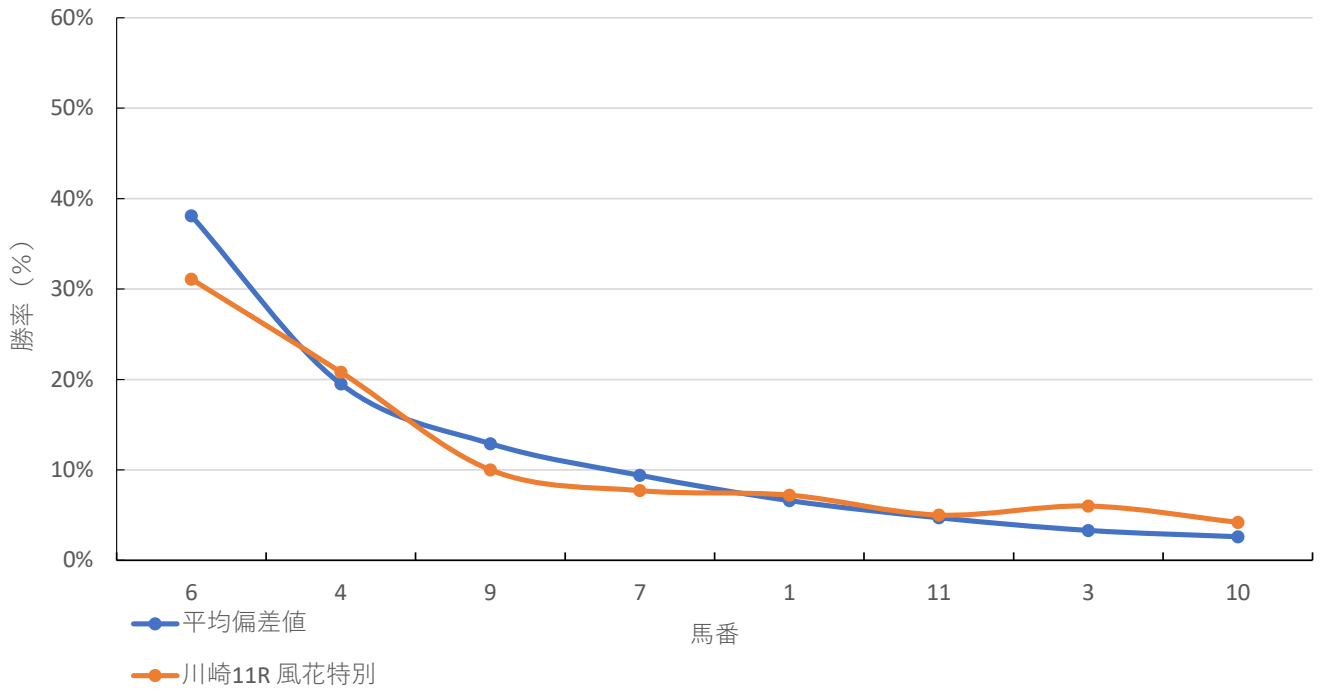
## ◆推定馬連オッズ&amp;推定決着率

## ◆推定3連複オッズ&amp;推定決着率

| 馬番   | オッズ  | 推定決着率 | 馬番     | オッズ  | 推定決着率 |
|------|------|-------|--------|------|-------|
| 4-6  | 5.6  | 17.8% | 4-6-9  | 9.3  | 10.8% |
| 6-9  | 10.8 | 9.3%  | 4-6-7  | 13.3 | 7.5%  |
| 4-9  | 14.2 | 7.0%  | 1-4-6  | 16.9 | 5.9%  |
| 6-7  | 15.4 | 6.5%  | 4-6-11 | 20.9 | 4.8%  |
| 1-6  | 18.2 | 5.5%  | 6-7-9  | 24.2 | 4.1%  |
| 4-7  | 19.0 | 5.3%  | 3-4-6  | 24.7 | 4.0%  |
| 1-4  | 20.7 | 4.8%  | 4-7-9  | 31.8 | 3.1%  |
| 3-6  | 21.4 | 4.7%  | 1-6-9  | 32.0 | 3.1%  |
| 6-11 | 24.1 | 4.1%  | 6-9-11 | 39.5 | 2.5%  |
| 7-9  | 33.9 | 2.9%  | 1-6-7  | 42.5 | 2.4%  |

※実オッズが推定オッズより高いと期待値が100%を超えます

川崎11R 風花特別



## 2023年12月12日 10回2日 川崎 11R

風花特別 B1 ニ B2 - (20:15発走)

ダート・左 1500m

## 勝率

| 馬番 | 馬名        | 騎手     | 勝率    | 調教師   | 勝率    | 種牡馬       | 勝率    | 馬主         | 勝率    |
|----|-----------|--------|-------|-------|-------|-----------|-------|------------|-------|
| 1  | メイショウタニカゼ | 本田 正重  | 10.7% | 河津 裕昭 | 10.2% | アイルハヴァナザー | 13.9% | 前田 敏文      | 0.0%  |
| 2  | レディオガガ    | 山崎 誠士  | 13.7% | 高月 賢一 | 14.8% | フリオーソ     | 7.1%  | 飯田 正剛      | 16.7% |
| 3  | ブラックネロ    | 古岡 勇樹  | 7.7%  | 岩本 洋  | 5.7%  | ホッコータルマエ  | 15.4% | クイック・ホー    | 3.7%  |
| 4  | グレートジャーニー | 桑村 真明  | 10.0% | 小久保 智 | 14.0% | ホッコータルマエ  | 15.4% | 密山 根成      | 5.6%  |
| 5  | マロカオブジャガー | 木間塚 龍馬 | 8.6%  | 伊藤 滋規 | 9.2%  | ロージズインメイ  | 8.2%  | シグラップ・マネジメ | 8.6%  |
| 6  | キョウエイメジャー | 笹川 翼   | 13.6% | 佐々木 仁 | 10.8% | コパノリチャード  | 13.6% | 田中 晴夫      | 7.4%  |
| 7  | ファルコンソード  | 矢野 貴之  | 17.3% | 高月 賢一 | 14.8% | スマートファルコン | 9.8%  | 栗山 正       | 12.1% |
| 8  | セイウンパワフル  | 中島 良美  | 4.3%  | 川島 豊  | 4.3%  | ストロングリターン | 6.3%  | 和氣 竜彦      | 0.0%  |
| 9  | マカゼ       | 野畑 凌   | 7.1%  | 高月 賢一 | 14.8% | フリオーソ     | 7.1%  | 鈴木 基容      | 17.9% |
| 10 | シャドウモノリス  | 落合 玄太  | 0.0%  | 佐藤 裕太 | 9.4%  | ロードカナロア   | 16.8% | 飯塚 知一      | 20.0% |
| 11 | ジュンハンス    | 本橋 孝太  | 7.9%  | 小久保 智 | 14.0% | クリエイター2   | 17.4% | 河合 純二      | 14.3% |

## 連対率

| 馬番 | 馬名        | 騎手     | 連対率   | 調教師   | 連対率   | 種牡馬       | 連対率   | 馬主         | 連対率   |
|----|-----------|--------|-------|-------|-------|-----------|-------|------------|-------|
| 1  | メイショウタニカゼ | 本田 正重  | 19.7% | 河津 裕昭 | 20.5% | アイルハヴァナザー | 26.7% | 前田 敏文      | 10.0% |
| 2  | レディオガガ    | 山崎 誠士  | 27.3% | 高月 賢一 | 28.8% | フリオーソ     | 15.8% | 飯田 正剛      | 20.8% |
| 3  | ブラックネロ    | 古岡 勇樹  | 16.1% | 岩本 洋  | 12.5% | ホッコータルマエ  | 26.2% | クイック・ホー    | 7.4%  |
| 4  | グレートジャーニー | 桑村 真明  | 20.0% | 小久保 智 | 22.7% | ホッコータルマエ  | 26.2% | 密山 根成      | 16.7% |
| 5  | マロカオブジャガー | 木間塚 龍馬 | 17.2% | 伊藤 滋規 | 13.8% | ロージズインメイ  | 18.0% | シグラップ・マネジメ | 10.0% |
| 6  | キョウエイメジャー | 笹川 翼   | 24.2% | 佐々木 仁 | 19.3% | コパノリチャード  | 18.2% | 田中 晴夫      | 7.4%  |
| 7  | ファルコンソード  | 矢野 貴之  | 29.9% | 高月 賢一 | 28.8% | スマートファルコン | 21.3% | 栗山 正       | 15.2% |
| 8  | セイウンパワフル  | 中島 良美  | 5.7%  | 川島 豊  | 10.0% | ストロングリターン | 14.2% | 和氣 竜彦      | 0.0%  |
| 9  | マカゼ       | 野畑 凌   | 14.3% | 高月 賢一 | 28.8% | フリオーソ     | 15.8% | 鈴木 基容      | 23.1% |
| 10 | シャドウモノリス  | 落合 玄太  | 0.0%  | 佐藤 裕太 | 13.2% | ロードカナロア   | 20.6% | 飯塚 知一      | 40.0% |
| 11 | ジュンハンス    | 本橋 孝太  | 16.2% | 小久保 智 | 22.7% | クリエイター2   | 21.7% | 河合 純二      | 19.0% |

## 複勝率

| 馬番 | 馬名        | 騎手     | 複勝率   | 調教師   | 複勝率   | 種牡馬       | 複勝率   | 馬主         | 複勝率   |
|----|-----------|--------|-------|-------|-------|-----------|-------|------------|-------|
| 1  | メイショウタニカゼ | 本田 正重  | 28.0% | 河津 裕昭 | 30.7% | アイルハヴァナザー | 38.3% | 前田 敏文      | 10.0% |
| 2  | レディオガガ    | 山崎 誠士  | 38.7% | 高月 賢一 | 37.9% | フリオーソ     | 22.9% | 飯田 正剛      | 29.2% |
| 3  | ブラックネロ    | 古岡 勇樹  | 23.9% | 岩本 洋  | 19.3% | ホッコータルマエ  | 30.8% | クイック・ホー    | 11.1% |
| 4  | グレートジャーニー | 桑村 真明  | 30.0% | 小久保 智 | 31.4% | ホッコータルマエ  | 30.8% | 密山 根成      | 33.3% |
| 5  | マロカオブジャガー | 木間塚 龍馬 | 29.3% | 伊藤 滋規 | 19.2% | ロージズインメイ  | 24.5% | シグラップ・マネジメ | 17.1% |
| 6  | キョウエイメジャー | 笹川 翼   | 34.2% | 佐々木 仁 | 28.2% | コパノリチャード  | 27.3% | 田中 晴夫      | 11.1% |
| 7  | ファルコンソード  | 矢野 貴之  | 40.5% | 高月 賢一 | 37.9% | スマートファルコン | 36.0% | 栗山 正       | 18.2% |
| 8  | セイウンパワフル  | 中島 良美  | 10.0% | 川島 豊  | 14.3% | ストロングリターン | 18.9% | 和氣 竜彦      | 0.0%  |
| 9  | マカゼ       | 野畑 凌   | 21.4% | 高月 賢一 | 37.9% | フリオーソ     | 22.9% | 鈴木 基容      | 33.3% |
| 10 | シャドウモノリス  | 落合 玄太  | 15.4% | 佐藤 裕太 | 22.6% | ロードカナロア   | 28.0% | 飯塚 知一      | 40.0% |
| 11 | ジュンハンス    | 本橋 孝太  | 25.9% | 小久保 智 | 31.4% | クリエイター2   | 30.4% | 河合 純二      | 28.6% |

2023年12月12日 10回2日 川崎 11R

風花特別 B 1 ニ B 2 - (20:15発走)

騎手+種牡馬

| 馬番 | 馬名        | 合算    |
|----|-----------|-------|
| 6  | キョウエイメジャー | 13.6% |
| 7  | ファルコンソード  | 13.5% |
| 4  | グレートジャーニー | 12.7% |
| 11 | ジュンハンス    | 12.6% |
| 1  | メイショウタニカゼ | 12.3% |
| 3  | ブラックネロ    | 11.6% |
| 2  | レディオガガ    | 10.4% |
| 10 | シャドウモリス   | 8.4%  |
| 5  | マロカオブジャガー | 8.4%  |
| 9  | マカゼ       | 7.1%  |
| 8  | セイウンパワフル  | 5.3%  |

2023年12月12日

2R ポイント10倍! 川崎のSPA

テクニカル6

ptn3

| 馬連決着率 |      |      | 3連複決着率 |      |      |
|-------|------|------|--------|------|------|
| 上位3頭  | 上位6頭 | 上位9頭 | 上位3頭   | 上位6頭 | 上位9頭 |
| 27%   | 65%  | 86%  | 6%     | 44%  | 75%  |

## ◆推定オッズ&amp;推定確率

| 馬番 | オッズ   | 馬名        | 勝率    | 連対率   | 複勝率   | 単回収値 | 複回収値 |
|----|-------|-----------|-------|-------|-------|------|------|
| 1  | 20.0  | モノファイエロー  | 5.0%  | 13.3% | 23.7% | 62   | 69   |
| 2  | 500.0 | キスオンザビーチ  | 0.0%  | 1.2%  | 1.5%  | 0    | 24   |
| 3  | 200.0 | アタッシュマン   | 0.5%  | 1.1%  | 5.0%  | 18   | 63   |
| 4  | 3.2   | ラストファンタジー | 31.1% | 51.9% | 65.2% | 80   | 84   |
| 5  | 47.6  | コスモレンブランサ | 2.1%  | 5.2%  | 8.3%  | 311  | 93   |
| 6  | 9.0   | キャップ      | 11.1% | 23.9% | 37.8% | 80   | 76   |
| 7  | 33.3  | タイセイドルチェ  | 3.0%  | 7.4%  | 13.5% | 97   | 75   |
| 8  | 7.4   | ビービーシャーンズ | 13.5% | 30.0% | 46.3% | 84   | 80   |
| 9  | 24.4  | ゴールデンレディー | 4.1%  | 11.4% | 19.6% | 66   | 80   |
| 10 | 83.3  | キャッスルバジオウ | 1.2%  | 3.5%  | 7.5%  | 152  | 73   |
| 11 | 13.9  | シャンパンファイト | 7.2%  | 17.6% | 29.2% | 88   | 76   |
| 12 | 47.6  | バトルホッパー   | 2.1%  | 8.5%  | 15.2% | 36   | 85   |
| 13 | 58.8  | キュアドリーム   | 1.7%  | 5.1%  | 10.2% | 52   | 79   |
| 14 | 4.8   | ドナスウェット   | 20.8% | 45.8% | 62.0% | 75   | 85   |

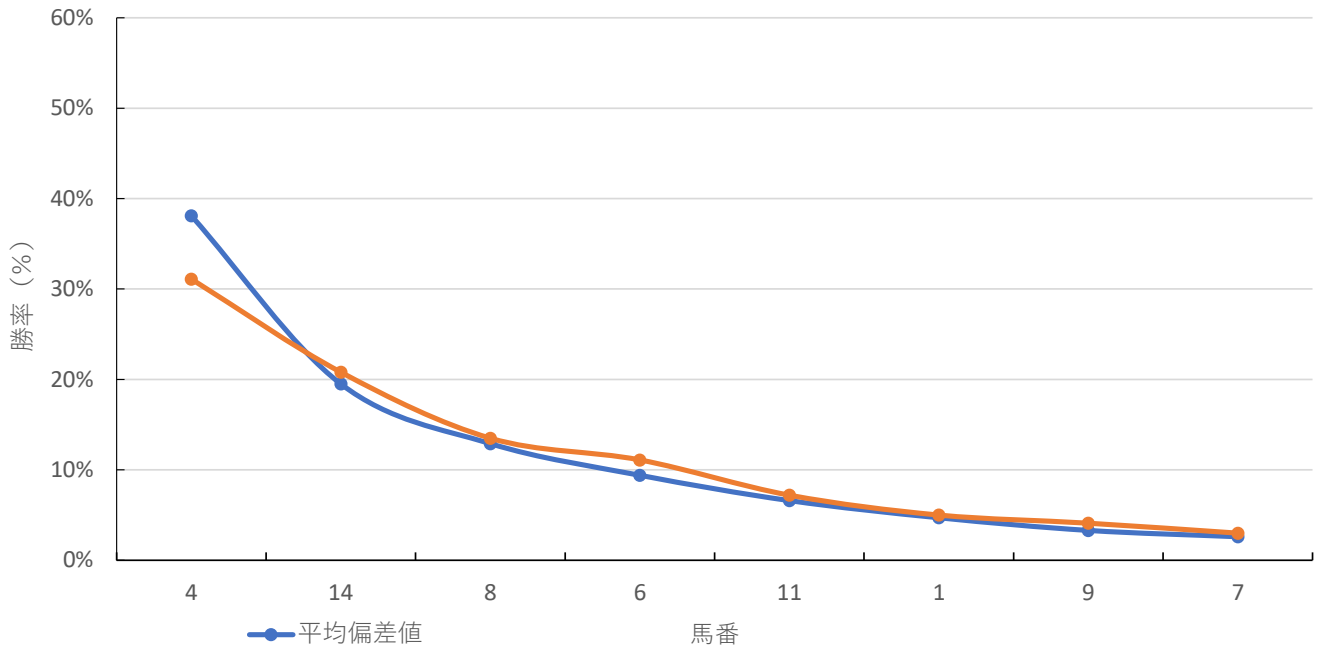
## ◆推定馬連オッズ&amp;推定決着率

## ◆推定3連複オッズ&amp;推定決着率

| 馬番    | オッズ  | 推定決着率 | 馬番      | オッズ  | 推定決着率 |
|-------|------|-------|---------|------|-------|
| 4-14  | 5.6  | 17.8% | 4-8-14  | 8.2  | 12.2% |
| 4-8   | 9.2  | 10.9% | 4-6-14  | 10.9 | 9.2%  |
| 8-14  | 12.1 | 8.2%  | 4-11-14 | 16.9 | 5.9%  |
| 4-6   | 12.4 | 8.1%  | 4-6-8   | 17.5 | 5.7%  |
| 6-14  | 15.2 | 6.6%  | 1-4-14  | 20.9 | 4.8%  |
| 4-11  | 18.2 | 5.5%  | 6-8-14  | 23.0 | 4.3%  |
| 11-14 | 20.7 | 4.8%  | 4-8-11  | 28.4 | 3.5%  |
| 6-8   | 23.2 | 4.3%  | 4-9-14  | 31.6 | 3.2%  |
| 1-4   | 24.1 | 4.1%  | 4-6-11  | 34.7 | 2.9%  |
| 4-9   | 28.2 | 3.6%  | 1-4-8   | 34.9 | 2.9%  |

※実オッズが推定オッズより高いと期待値が100%を超えます

### 川崎12R ポイント10倍！川崎のSPAT4賞



## 2023年12月12日 10回2日 川崎 12R

ポイント10倍!川崎のSPAT4賞 C1 三 C1 四 C1 五 (20:50発走)

ダート・左 1500m

## 勝率

| 馬番 | 馬名        | 騎手     | 勝率    | 調教師   | 勝率    | 種牡馬          | 勝率    | 馬主            | 勝率    |
|----|-----------|--------|-------|-------|-------|--------------|-------|---------------|-------|
| 1  | モノファイエロー  | 町田 直希  | 10.6% | 鈴木 義久 | 8.7%  | ニシケンモノノフ     | 0.0%  | ウエスト、フォレスト、ステ | 0.0%  |
| 2  | キスオンザビーチ  | 古岡 勇樹  | 7.7%  | 山崎 裕也 | 7.1%  | ビーチバトロール     | 5.0%  | 吉田 千津         | 3.8%  |
| 3  | アタッシュマン   | 西 啓太   | 4.7%  | 平田 正一 | 9.4%  | アメリカンベイトリオット | 2.0%  | 吉岡 廣樹         | 0.0%  |
| 4  | ラストファンタジー | 落合 玄太  | 0.0%  | 佐々木 仁 | 10.8% | ロードカナロア      | 16.8% | 中村 伊三美        | 33.3% |
| 5  | コスモレンブランサ | 藤田 菜七子 | 0.0%  | 工藤 伸輔 | 5.3%  | ダノンバラード      | 16.7% | アブエンテ         | 2.9%  |
| 6  | キャップ      | 岡村 裕基  | 4.1%  | 林 隆之  | 12.8% | ビッグアーサー      | 16.7% | 長島 利治         | 33.3% |
| 7  | タイセイドルチェ  | 岩橋 勇二  | 0.0%  | 内田 勝義 | 11.4% | キズナ          | 5.2%  | 田中 成奉         | 30.0% |
| 8  | ビービーシャーンズ | 新原 周馬  | 6.9%  | 甲田 悟史 | 5.5%  | ラニ           | 2.3%  | 坂東 勝彦         | 0.0%  |
| 9  | ゴールデンレディー | 山崎 誠士  | 13.7% | 古澤 悟  | 4.0%  | ヨハネスブルグ      | 6.0%  | 小野寺 悠太        | 0.0%  |
| 10 | キャッスルバジオー | 篠谷 葵   | 2.3%  | 玉井 勝  | 0.0%  | ロージズインメイ     | 8.2%  | 城市 公          | 3.6%  |
| 11 | シャンパンファイ  | 野畑 凌   | 7.1%  | 甲田 悟史 | 5.5%  | エスポワールシチー    | 9.0%  | 竹下 浩一         | 5.0%  |
| 12 | バトルホッパー   | 及川 烈   | 0.0%  | 横山 保  | 4.1%  | オウケンブルースリ    | 9.5%  | 稲原 雄二         | 16.7% |
| 13 | キュアドリーム   | 矢野 貴之  | 17.3% | 池田 孝  | 10.8% | キタサンブラック     | 40.0% | 川上 和彦         | 0.0%  |
| 14 | ドナスウェット   | 森 泰斗   | 18.5% | 武井 和実 | 7.8%  | Justify      | 0.0%  | 小川 眞查雄        | 6.3%  |

## 連対率

| 馬番 | 馬名        | 騎手     | 連対率   | 調教師   | 連対率   | 種牡馬          | 連対率   | 馬主            | 連対率   |
|----|-----------|--------|-------|-------|-------|--------------|-------|---------------|-------|
| 1  | モノファイエロー  | 町田 直希  | 21.1% | 鈴木 義久 | 19.0% | ニシケンモノノフ     | 0.0%  | ウエスト、フォレスト、ステ | 0.0%  |
| 2  | キスオンザビーチ  | 古岡 勇樹  | 16.1% | 山崎 裕也 | 17.9% | ビーチバトロール     | 10.0% | 吉田 千津         | 15.4% |
| 3  | アタッシュマン   | 西 啓太   | 10.5% | 平田 正一 | 18.8% | アメリカンベイトリオット | 14.3% | 吉岡 廣樹         | 8.7%  |
| 4  | ラストファンタジー | 落合 玄太  | 0.0%  | 佐々木 仁 | 19.3% | ロードカナロア      | 20.6% | 中村 伊三美        | 50.0% |
| 5  | コスモレンブランサ | 藤田 菜七子 | 0.0%  | 工藤 伸輔 | 8.8%  | ダノンバラード      | 25.0% | アブエンテ         | 5.7%  |
| 6  | キャップ      | 岡村 裕基  | 8.5%  | 林 隆之  | 24.7% | ビッグアーサー      | 26.7% | 長島 利治         | 50.0% |
| 7  | タイセイドルチェ  | 岩橋 勇二  | 0.0%  | 内田 勝義 | 22.6% | キズナ          | 12.1% | 田中 成奉         | 43.3% |
| 8  | ビービーシャーンズ | 新原 周馬  | 17.7% | 甲田 悟史 | 13.7% | ラニ           | 4.7%  | 坂東 勝彦         | 0.0%  |
| 9  | ゴールデンレディー | 山崎 誠士  | 27.3% | 古澤 悟  | 10.0% | ヨハネスブルグ      | 10.0% | 小野寺 悠太        | 0.0%  |
| 10 | キャッスルバジオー | 篠谷 葵   | 2.3%  | 玉井 勝  | 4.7%  | ロージズインメイ     | 18.0% | 城市 公          | 7.1%  |
| 11 | シャンパンファイ  | 野畑 凌   | 14.3% | 甲田 悟史 | 13.7% | エスポワールシチー    | 19.3% | 竹下 浩一         | 25.0% |
| 12 | バトルホッパー   | 及川 烈   | 0.0%  | 横山 保  | 8.2%  | オウケンブルースリ    | 14.3% | 稲原 雄二         | 33.3% |
| 13 | キュアドリーム   | 矢野 貴之  | 29.9% | 池田 孝  | 21.1% | キタサンブラック     | 40.0% | 川上 和彦         | 13.0% |
| 14 | ドナスウェット   | 森 泰斗   | 35.1% | 武井 和実 | 11.3% | Justify      | 0.0%  | 小川 眞查雄        | 6.3%  |

## 複勝率

| 馬番 | 馬名        | 騎手     | 複勝率   | 調教師   | 複勝率   | 種牡馬          | 複勝率   | 馬主            | 複勝率   |
|----|-----------|--------|-------|-------|-------|--------------|-------|---------------|-------|
| 1  | モノファイエロー  | 町田 直希  | 32.0% | 鈴木 義久 | 28.8% | ニシケンモノノフ     | 18.2% | ウエスト、フォレスト、ステ | 0.0%  |
| 2  | キスオンザビーチ  | 古岡 勇樹  | 23.9% | 山崎 裕也 | 28.1% | ビーチバトロール     | 20.0% | 吉田 千津         | 19.2% |
| 3  | アタッシュマン   | 西 啓太   | 18.1% | 平田 正一 | 27.9% | アメリカンベイトリオット | 18.4% | 吉岡 廣樹         | 17.4% |
| 4  | ラストファンタジー | 落合 玄太  | 15.4% | 佐々木 仁 | 28.2% | ロードカナロア      | 28.0% | 中村 伊三美        | 66.7% |
| 5  | コスモレンブランサ | 藤田 菜七子 | 0.0%  | 工藤 伸輔 | 17.5% | ダノンバラード      | 33.3% | アブエンテ         | 14.3% |
| 6  | キャップ      | 岡村 裕基  | 15.4% | 林 隆之  | 35.4% | ビッグアーサー      | 33.3% | 長島 利治         | 83.3% |
| 7  | タイセイドルチェ  | 岩橋 勇二  | 0.0%  | 内田 勝義 | 33.5% | キズナ          | 17.2% | 田中 成奉         | 46.7% |
| 8  | ビービーシャーンズ | 新原 周馬  | 23.8% | 甲田 悟史 | 16.4% | ラニ           | 16.3% | 坂東 勝彦         | 0.0%  |
| 9  | ゴールデンレディー | 山崎 誠士  | 38.7% | 古澤 悟  | 26.0% | ヨハネスブルグ      | 14.0% | 小野寺 悠太        | 0.0%  |
| 10 | キャッスルバジオー | 篠谷 葵   | 7.0%  | 玉井 勝  | 9.3%  | ロージズインメイ     | 24.5% | 城市 公          | 17.9% |
| 11 | シャンパンファイ  | 野畑 凌   | 21.4% | 甲田 悟史 | 16.4% | エスポワールシチー    | 24.1% | 竹下 浩一         | 25.0% |
| 12 | バトルホッパー   | 及川 烈   | 0.0%  | 横山 保  | 14.3% | オウケンブルースリ    | 23.8% | 稲原 雄二         | 33.3% |
| 13 | キュアドリーム   | 矢野 貴之  | 40.5% | 池田 孝  | 29.7% | キタサンブラック     | 40.0% | 川上 和彦         | 17.4% |
| 14 | ドナスウェット   | 森 泰斗   | 47.8% | 武井 和実 | 20.3% | Justify      | 50.0% | 小川 眞查雄        | 12.5% |

2023年12月12日 10回2日 川崎 12R

ポイント10倍!川崎のSPAT4賞 C1 三 C1 四 C1 五 (20:50発走)

騎手+種牡馬

| 馬番 | 馬名        | 合算    |
|----|-----------|-------|
| 13 | キュアドリーム   | 28.7% |
| 6  | キャップ      | 10.4% |
| 9  | ゴールデンレディー | 9.8%  |
| 14 | ドナスウェット   | 9.3%  |
| 4  | ラストファンタジー | 8.4%  |
| 5  | コスモレンブランサ | 8.3%  |
| 11 | シャンパンファイト | 8.1%  |
| 2  | キスオンザビーチ  | 6.4%  |
| 1  | モノノフィエロー  | 5.3%  |
| 10 | キャッスルバジオウ | 5.2%  |
| 12 | バトルホッパー   | 4.8%  |
| 8  | ビービーシャーンズ | 4.6%  |
| 3  | アタッシュマン   | 3.4%  |
| 7  | タイセイドルチェ  | 2.6%  |