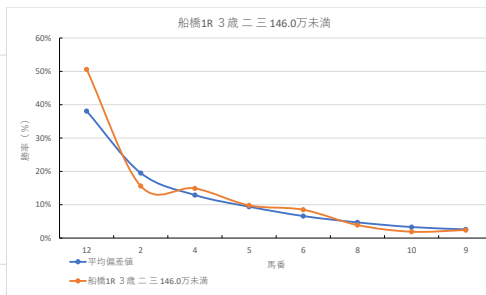
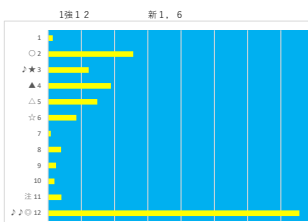
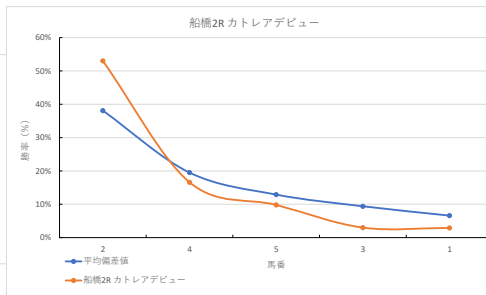
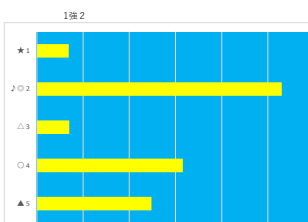


| 2023年12月1日 |       | 船橋1R 3歳 二 三 146.0万未満 |       |       | テクニカル6 |       |    | ptn4 |     |    |
|------------|-------|----------------------|-------|-------|--------|-------|----|------|-----|----|
| 馬番         | オッズ   | 馬名                   | 騎手    | 勝率    | 連対率    | 複勝率   | 騎手 | 種牡馬  | 高回収 | 差異 |
| 1          | 55.7  | オトメノワルト              | 笠野 雄大 | 1.4%  | 3.7%   | 9.1%  |    |      |     |    |
| 2          | 5.0   | オマタセシマシタ             | 森 泰斗  | 15.6% | 33.7%  | 50.0% | ◎  | ☆    |     |    |
| 3          | 35.5  | スマイルトロップ             | 山中 悠希 | 2.2%  | 4.6%   | 8.2%  |    |      | ○   |    |
| 4          | 5.2   | サトノブリリアント            | 本田 正重 | 14.9% | 30.8%  | 46.0% |    |      |     |    |
| 5          | 8.0   | ハーレスク                | 常合 玄太 | 9.8%  | 23.4%  | 38.1% | ▲  | △    | ○   |    |
| 6          | 9.2   | アルファマリナ              | 庄司 大輔 | 8.5%  | 18.2%  | 29.2% |    |      |     |    |
| 7          | 97.5  | シンライクレイヴ             | 磯谷 葵  | 0.8%  | 2.0%   | 4.9%  |    |      | △   |    |
| 8          | 20.0  | シンライゴールド             | 石崎 駿  | 3.9%  | 10.9%  | 19.9% | ☆  |      |     |    |
| 9          | 32.5  | メイデンスプレアー            | 小杉 亮  | 2.4%  | 6.6%   | 13.5% |    |      |     |    |
| 10         | 41.1  | エスケイシズク              | 山口 達弥 | 1.9%  | 6.8%   | 14.1% | ★  | ★    |     |    |
| 11         | 500.0 | キャットライン              | 所 肇   | 0.0%  | 2.1%   | 3.6%  |    |      | ▲   |    |
| 12         | 1.5   | サリービルエット             | 菅川 翼  | 50.6% | 69.9%  | 79.3% | ○  | ◎    | ○   |    |



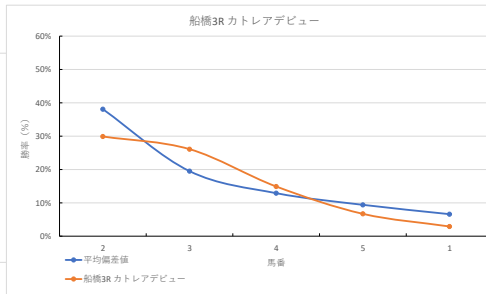
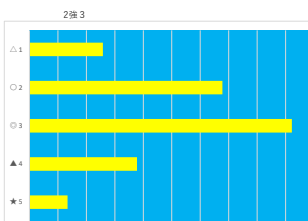
| 馬番 | 馬名       | 合計    |
|----|----------|-------|
| 12 | サリービルエット | 15.4% |
| 2  | オマタセシマシタ | 14.8% |
| 5  | ハーレスク    | 14.4% |
| 7  | シンライクレイヴ | 11.2% |
| 10 | エスケイシズク  | 10.9% |

| 2023年12月1日 |      | 船橋2R カトレアデビュー |       |       | テクニカル6 |       |    | ptn5 |     |    |
|------------|------|---------------|-------|-------|--------|-------|----|------|-----|----|
| 馬番         | オッズ  | 馬名            | 騎手    | 勝率    | 連対率    | 複勝率   | 騎手 | 種牡馬  | 高回収 | 差異 |
| 1          | 26.9 | トモニアコム        | 菅川 純一 | 2.9%  | 10.4%  | 21.1% | ★  | ▲    | △   |    |
| 2          | 1.5  | エレガントウインク     | 磯谷 葵  | 53.0% | 72.0%  | 82.4% | ▲  | △    |     |    |
| 3          | 26.0 | ピアルスルーラー      | 和田 謙治 | 3.0%  | 14.2%  | 28.4% | ▲  | ★    |     |    |
| 4          | 4.7  | クラウチン         | 沢田 龍哉 | 16.6% | 38.1%  | 53.4% | ○  | ◎    |     |    |
| 5          | 8.0  | ラブミーマルポロ      | 本田 正重 | 9.8%  | 24.1%  | 39.6% | ◎  | ○    |     |    |



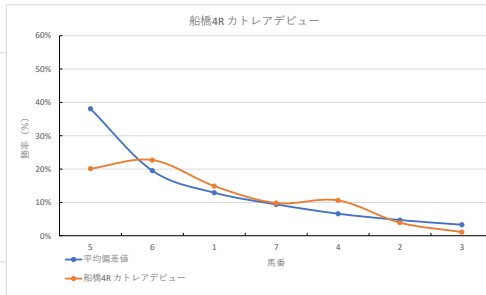
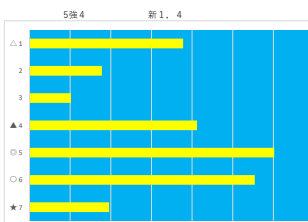
| 馬番 | 馬名        | 合計    |
|----|-----------|-------|
| 5  | ラブミーマルポロ  | 14.5% |
| 4  | クラウチン     | 13.0% |
| 3  | ピアルスルーラー  | 5.6%  |
| 2  | エレガントウインク | 5.6%  |
| 1  | トモニアコム    | 5.4%  |

| 2023年12月1日 |      | 船橋3R カトレアデビュー |       |       | テクニカル6 |       |    | ptn5 |     |    |
|------------|------|---------------|-------|-------|--------|-------|----|------|-----|----|
| 馬番         | オッズ  | 馬名            | 騎手    | 勝率    | 連対率    | 複勝率   | 騎手 | 種牡馬  | 高回収 | 差異 |
| 1          | 26.9 | スリーハウォ        | 小杉 亮  | 2.9%  | 10.4%  | 21.1% | ○  | ○    |     |    |
| 2          | 2.6  | マドモアゼルジョリ     | 山中 悠希 | 29.9% | 51.0%  | 63.8% | △  | ▲    |     |    |
| 3          | 3.0  | ライフキティ        | 沢田 龍哉 | 26.1% | 47.8%  | 64.6% | ◎  | ◎    |     |    |
| 4          | 5.2  | クレナイヒメ        | 山口 達弥 | 14.9% | 30.8%  | 46.0% | ▲  | △    |     |    |
| 5          | 11.6 | パンパテルカルメン     | 常合 玄太 | 6.7%  | 16.3%  | 30.0% | ★  | ★    |     |    |



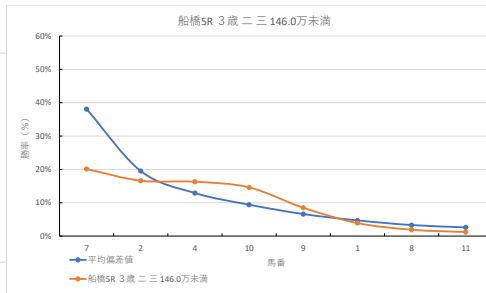
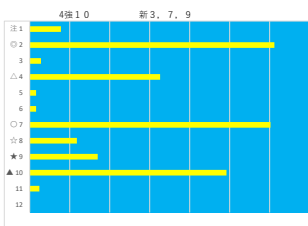
| 馬番 | 馬名        | 合計    |
|----|-----------|-------|
| 3  | ライフキティ    | 25.9% |
| 1  | スリーハウォ    | 5.1%  |
| 4  | クレナイヒメ    | 4.9%  |
| 2  | マドモアゼルジョリ | 1.3%  |
| 5  | パンパテルカルメン | 0.0%  |

| 2023年12月1日 |      | 船橋4R カトレアデビュー |       |       | テクニカル6 |       |    | ptn2 |     |    |
|------------|------|---------------|-------|-------|--------|-------|----|------|-----|----|
| 馬番         | オッズ  | 馬名            | 騎手    | 勝率    | 連対率    | 複勝率   | 騎手 | 種牡馬  | 高回収 | 差異 |
| 1          | 5.2  | フェイスオブムーン     | 笠野 雄大 | 14.9% | 30.8%  | 46.0% | ☆  | ▲    |     |    |
| 2          | 20.0 | マルコスター        | 山本 龍紀 | 3.9%  | 10.9%  | 19.9% |    | ○    |     |    |
| 3          | 70.9 | チュラハロー        | 小杉 亮  | 1.1%  | 8.2%   | 12.0% | ▲  | ☆    |     |    |
| 4          | 7.4  | エルロロ          | 関村 健司 | 10.6% | 21.8%  | 34.1% | △  | ◎    |     |    |
| 5          | 3.9  | フライティアアンナ     | 森 泰斗  | 20.1% | 39.6%  | 52.9% | ◎  | ★    |     |    |
| 6          | 3.4  | アトモスフィア       | 菅川 翼  | 22.7% | 43.9%  | 56.7% | ○  | △    |     |    |
| 7          | 8.0  | マイアミフオンテン     | 山中 悠希 | 9.8%  | 23.4%  | 38.1% | ★  |      |     |    |



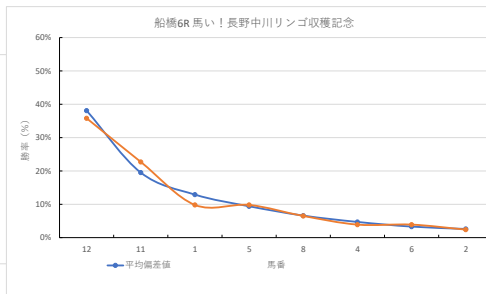
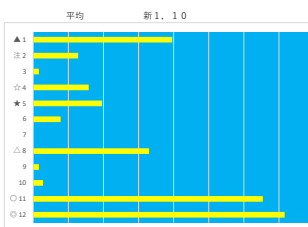
| 馬番 | 馬名        | 合計    |
|----|-----------|-------|
| 5  | フライティアアンナ | 13.0% |
| 4  | エルロロ      | 11.4% |
| 6  | アトモスフィア   | 11.2% |
| 1  | フェイスオブムーン | 9.1%  |
| 2  | マルコスター    | 8.8%  |

| 2023年12月1日 |       | 船橋SR 3歳 ニニ 146.0万未満 |       |       | テクニカル6 |       |    | ptn2 |     |    |
|------------|-------|---------------------|-------|-------|--------|-------|----|------|-----|----|
| 馬番         | オッズ   | 馬名                  | 騎手    | 勝率    | 連対率    | 複勝率   | 騎手 | 種牡馬  | 高田収 | 差異 |
| 1          | 20.0  | ツツモン                | 藤本 現輝 | 3.9%  | 10.9%  | 19.9% |    |      |     |    |
| 2          | 4.7   | テクノダイヤモンド           | 山崎 誠士 | 16.6% | 38.1%  | 53.4% |    | ▲    | ◎   |    |
| 3          | 55.7  | グレイシャスオーラ           | 加藤 和博 | 1.4%  | 3.7%   | 9.1%  | ▲  | ★    |     |    |
| 4          | 4.8   | グレートフリオーン           | 森村 真明 | 16.3% | 34.5%  | 52.8% |    |      |     |    |
| 5          | 97.5  | シェナクローリー            | 藤江 涉  | 0.8%  | 2.3%   | 5.4%  |    |      | ☆   |    |
| 6          | 97.5  | バウバトロール             | 日井 健太 | 0.8%  | 2.0%   | 4.9%  |    |      |     |    |
| 7          | 3.9   | アルファマドンナ            | 田川 翼  | 20.1% | 39.6%  | 52.9% | ○  | ○    |     |    |
| 8          | 41.1  | タケショウルイス            | 岡村 健司 | 1.9%  | 6.8%   | 14.1% | ▲  | ▲    |     |    |
| 9          | 9.2   | ビットコイン              | 山中 悠希 | 8.5%  | 18.2%  | 29.2% | △  | △    |     |    |
| 10         | 5.3   | マレフィセントラブ           | 森 泰斗  | 14.6% | 33.3%  | 45.8% | ◎  |      |     |    |
| 11         | 65.0  | フオンテーヌパーク           | 秋元 耕成 | 1.2%  | 3.5%   | 9.4%  |    |      | △   |    |
| 12         | 500.0 | ラブフェイス              | 實川 純一 | 0.0%  | 2.1%   | 3.6%  |    |      |     |    |



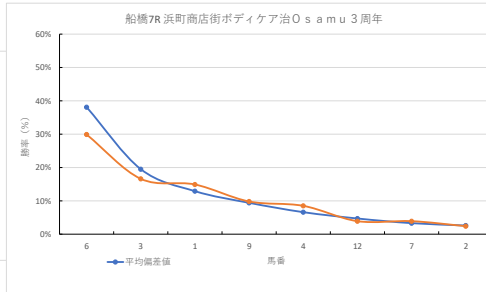
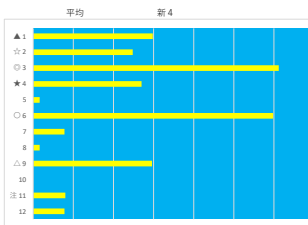
| 馬番 | 馬名        | 合計    |
|----|-----------|-------|
| 2  | テクノダイヤモンド | 25.8% |
| 7  | アルファマドンナ  | 22.4% |
| 8  | タケショウルイス  | 19.7% |
| 11 | フオンテーヌパーク | 12.6% |
| 10 | マレフィセントラブ | 11.3% |

| 2023年12月1日 |       | 船橋6R 馬い! 長野中川リಂಗコ収穫記念 |       |       | テクニカル6 |       |    | ptn4 |     |    |
|------------|-------|-----------------------|-------|-------|--------|-------|----|------|-----|----|
| 馬番         | オッズ   | 馬名                    | 騎手    | 勝率    | 連対率    | 複勝率   | 騎手 | 種牡馬  | 高田収 | 差異 |
| 1          | 8.0   | ナツハヤテ                 | 岡村 健司 | 9.8%  | 24.1%  | 39.6% |    | ☆    | ◎   |    |
| 2          | 32.5  | イエスマイラブ               | 山崎 誠士 | 2.4%  | 6.6%   | 13.5% | ▲  | ★    |     |    |
| 3          | 97.5  | ゴールドタイプ               | 山口 達弥 | 0.8%  | 2.0%   | 4.9%  |    |      | ☆   |    |
| 4          | 20.0  | ビービーラブ                | 高橋 利幸 | 10.9% | 19.9%  | 38.1% |    | ▲    |     |    |
| 5          | 8.0   | エヌラルスマイル              | 山中 悠希 | 9.8%  | 23.4%  | 38.1% |    |      | △   |    |
| 6          | 20.0  | ジョリエス                 | 野塚 達  | 3.9%  | 9.8%   | 16.9% |    |      |     |    |
| 7          | 500.0 | アイアンレディ               | 實川 純一 | 0.0%  | 2.1%   | 3.6%  |    |      |     |    |
| 8          | 12.0  | エースフラワー               | 斎藤 玄太 | 6.5%  | 15.8%  | 28.4% | ◎  |      |     |    |
| 9          | 97.5  | シャイニングパール             | 藤谷 英  | 0.8%  | 2.3%   | 5.4%  |    |      |     |    |
| 10         | 55.7  | ビクエイト                 | 山中 悠希 | 1.4%  | 3.7%   | 9.1%  | ★  |      |     |    |
| 11         | 3.4   | ワイルドダンク               | 田川 翼  | 22.7% | 43.9%  | 56.7% | ○  | ○    |     |    |
| 12         | 2.2   | アデラパフェウム              | 和田 陣治 | 35.8% | 59.2%  | 72.8% | △  |      |     |    |



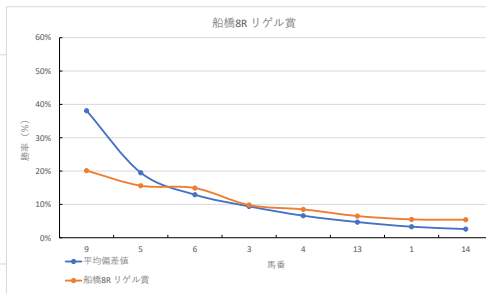
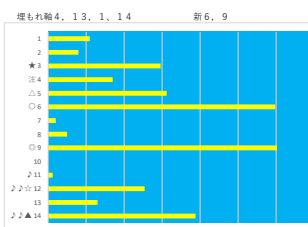
| 馬番 | 馬名        | 合計    |
|----|-----------|-------|
| 1  | ナツハヤテ     | 14.1% |
| 11 | ワイルドダンク   | 12.9% |
| 2  | イエスマイラブ   | 10.5% |
| 9  | シャイニングパール | 8.0%  |
| 3  | ゴールドタイプ   | 7.9%  |

| 2023年12月1日 |       | 船橋7R 浜町商店街ボディアクア治O s a m u 3周年 |       |       | テクニカル6 |       |    | ptn3 |     |    |
|------------|-------|--------------------------------|-------|-------|--------|-------|----|------|-----|----|
| 馬番         | オッズ   | 馬名                             | 騎手    | 勝率    | 連対率    | 複勝率   | 騎手 | 種牡馬  | 高田収 | 差異 |
| 1          | 5.2   | アイリンテラー                        | 岡村 健司 | 14.9% | 30.8%  | 46.0% | ☆  |      | ◎   |    |
| 2          | 32.5  | ビギニングドリーム                      | 中島 良英 | 2.4%  | 6.6%   | 13.5% |    |      |     |    |
| 3          | 4.7   | シーオブクラウド                       | 森 泰斗  | 16.6% | 38.1%  | 53.4% | ◎  | ▲    |     |    |
| 4          | 9.2   | アヤザンアメニャー                      | 矢野 真之 | 8.5%  | 18.2%  | 29.2% | ○  |      |     |    |
| 5          | 97.5  | イマキバラ                          | 山林 肇  | 0.8%  | 2.3%   | 5.4%  |    |      |     |    |
| 6          | 2.6   | ルリイロ                           | 山口 達弥 | 29.9% | 51.0%  | 63.8% | △  | ☆    |     |    |
| 7          | 20.0  | コリレーション                        | 沢田 龍哉 | 3.9%  | 9.8%   | 16.9% | ★  |      |     |    |
| 8          | 97.5  | アラベスクパンシェ                      | 野沢 憲彦 | 0.8%  | 2.0%   | 4.9%  |    |      |     |    |
| 9          | 8.0   | プレストオメガ                        | 山中 悠希 | 9.8%  | 23.4%  | 38.1% |    |      | ○   |    |
| 10         | 500.0 | ダンソラローズ                        | 所 肇   | 0.0%  | 2.1%   | 3.6%  |    |      | ★   |    |
| 11         | 500.0 | カールドワイナラー                      | 渡田 昂  | 0.0%  | 2.4%   | 3.3%  | ▲  |      |     |    |
| 12         | 20.0  | サダムシオイノモリ                      | 山本 龍紀 | 3.9%  | 10.9%  | 19.9% |    |      | △   |    |



| 馬番 | 馬名        | 合計    |
|----|-----------|-------|
| 3  | シーオブクラウド  | 17.7% |
| 4  | アヤザンアメニャー | 13.8% |
| 2  | ビギニングドリーム | 13.7% |
| 6  | ルリイロ      | 10.9% |
| 9  | プレストオメガ   | 10.6% |

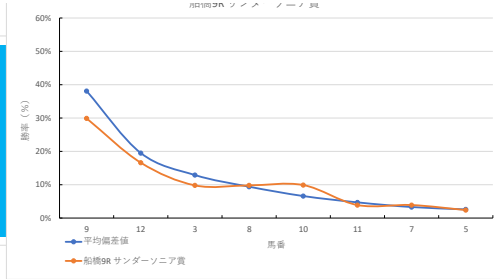
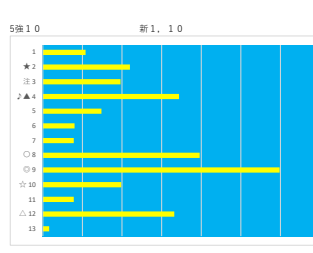
| 2023年12月1日 |       | 船橋8R リゲル賞 |       |       | テクニカル6 |       |    | ptn1 |     |    |
|------------|-------|-----------|-------|-------|--------|-------|----|------|-----|----|
| 馬番         | オッズ   | 馬名        | 騎手    | 勝率    | 連対率    | 複勝率   | 騎手 | 種牡馬  | 高田収 | 差異 |
| 1          | 14.2  | パノラミック    | 沢田 龍哉 | 5.5%  | 12.2%  | 21.3% | ★  |      |     |    |
| 2          | 500.0 | クラスピレ     | 増田 宏宏 | 0.0%  | 1.5%   | 2.5%  |    |      | ▲   |    |
| 3          | 8.0   | アラソフェスレオ  | 岡村 健司 | 9.8%  | 23.4%  | 38.1% |    |      | ○   |    |
| 4          | 9.2   | パンクロール    | 藤谷 英  | 8.5%  | 18.2%  | 29.2% | △  |      |     |    |
| 5          | 5.0   | キョウエイバラスト | 町田 優希 | 15.6% | 33.7%  | 50.0% | ○  | ★    |     |    |
| 6          | 5.2   | フィングラー    | 藤田 昂  | 14.9% | 30.8%  | 46.0% | ◎  | ◎    |     |    |
| 7          | 78.0  | クイーンズビル   | 斎藤 玄太 | 1.0%  | 1.4%   | 4.3%  |    |      |     |    |
| 8          | 31.2  | カーベランクイーン | 森 泰斗  | 2.5%  | 5.1%   | 13.1% |    |      |     |    |
| 9          | 3.9   | サウイロ      | 山崎 誠士 | 20.1% | 39.6%  | 52.9% | ◎  |      |     |    |
| 10         | 500.0 | サムライカー    | 秋元 耕成 | 0.0%  | 0.0%   | 0.4%  |    |      |     |    |
| 11         | 130.0 | ハクサンパール   | 和田 陣治 | 0.6%  | 2.9%   | 6.4%  |    |      | △   |    |
| 12         | 28.9  | ビービービルダー  | 山崎 誠士 | 2.7%  | 7.0%   | 14.0% |    |      | ○   |    |
| 13         | 12.0  | フロネラス     | 菅野 達夫 | 6.5%  | 16.1%  | 24.8% | ☆  |      |     |    |
| 14         | 14.4  | レッドロムルス   | 本田 正重 | 5.4%  | 9.7%   | 18.8% | ▲  |      | ○   |    |



| 馬番 | 馬名        | 合計    |
|----|-----------|-------|
| 6  | フィングラー    | 17.3% |
| 9  | サウイロ      | 16.1% |
| 3  | アラソフェスレオ  | 11.2% |
| 14 | レッドロムルス   | 10.7% |
| 5  | キョウエイバラスト | 9.9%  |

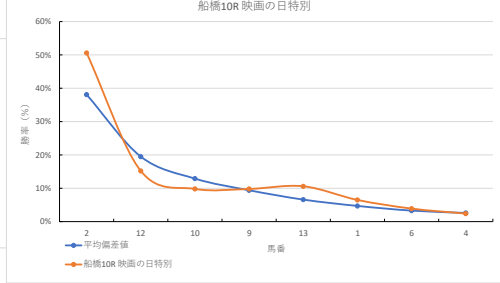
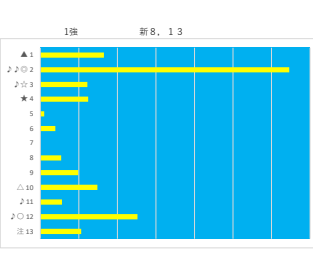
船橋9R サンダーソニア賞

| 2023年12月1日 |       | 船橋9R サンダーソニア賞 |       |       | テクニカル6 |       |    | ptn1 |     |    |
|------------|-------|---------------|-------|-------|--------|-------|----|------|-----|----|
| 馬番         | オッズ   | 馬名            | 騎手    | 勝率    | 連対率    | 複勝率   | 騎手 | 種牡馬  | 高回収 | 差異 |
| 1          | 55.7  | サンマルディライト     | 笹川 賢  | 1.4%  | 3.7%   | 9.1%  |    |      |     |    |
| 2          | 78.0  | ルナテンソウマオ      | 畑田 昂  | 1.0%  | 1.4%   | 4.3%  | ▲  | ◎    |     |    |
| 3          | 8.0   | バルバストロコ       | 山崎 誠士 | 9.8%  | 24.1%  | 39.6% |    |      |     |    |
| 4          | 35.5  | ドラムボリン        | 和田 操治 | 2.2%  | 4.6%   | 8.2%  |    | ○    | ○   |    |
| 5          | 32.5  | ベストホリデー       | 矢野 貴之 | 2.4%  | 6.6%   | 13.5% | ○  | ★    |     |    |
| 6          | 500.0 | サウンドファースト     | 森村 真明 | 0.0%  | 0.0%   | 0.4%  |    | ▲    |     |    |
| 7          | 20.0  | ショウネンシダイ      | 本田 正重 | 3.9%  | 9.8%   | 16.9% | ★  | ☆    |     |    |
| 8          | 8.0   | バーチル          | 御神本 誠 | 9.8%  | 23.4%  | 38.1% | ◎  |      |     |    |
| 9          | 2.6   | バダングルアーチ      | 沢田 龍哉 | 29.9% | 51.0%  | 63.8% | ☆  |      |     |    |
| 10         | 7.9   | マックロイド        | 本橋 孝太 | 9.9%  | 28.7%  | 41.6% |    |      |     |    |
| 11         | 20.0  | タウインチ         | 小杉 亮  | 3.9%  | 10.9%  | 19.9% |    | △    |     |    |
| 12         | 4.7   | レッドファイブ       | 藤本 現輝 | 16.6% | 38.1%  | 53.4% |    |      |     |    |
| 13         | 97.5  | チリノワニニュー      | 落合 玄太 | 0.8%  | 2.0%   | 4.9%  |    |      |     |    |



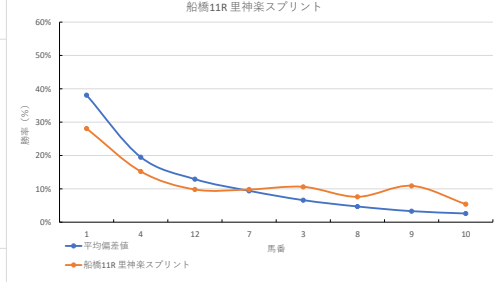
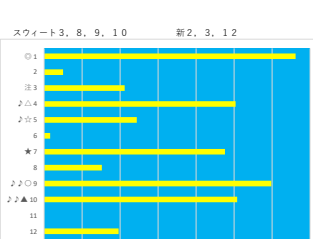
| 馬番 | 馬名        | 合計    |
|----|-----------|-------|
| 2  | ルナテンソウマオ  | 18.3% |
| 8  | バーチル      | 15.7% |
| 5  | ベストホリデー   | 14.5% |
| 7  | ショウネンシダイ  | 10.7% |
| 1  | サンマルディライト | 9.9%  |

| 2023年12月1日 |       | 船橋10R 映画の日特別 |       |       | テクニカル6 |       |    | ptn2 |     |    |
|------------|-------|--------------|-------|-------|--------|-------|----|------|-----|----|
| 馬番         | オッズ   | 馬名           | 騎手    | 勝率    | 連対率    | 複勝率   | 騎手 | 種牡馬  | 高回収 | 差異 |
| 1          | 12.0  | ベカスタターボ      | 沢田 龍哉 | 6.5%  | 16.1%  | 24.8% | △  | ◎    |     |    |
| 2          | 1.5   | リアルミー        | 本橋 孝太 | 50.6% | 69.9%  | 79.3% | ☆  | ▲    | ○   |    |
| 3          | 35.5  | スズノチエルシー     | 岡村 健司 | 2.2%  | 4.6%   | 8.2%  |    |      | ○   |    |
| 4          | 32.5  | エルルレジャー      | 矢野 貴之 | 2.4%  | 6.6%   | 13.5% | ◎  | △    |     |    |
| 5          | 78.0  | アイエンジール      | 加藤 和輝 | 1.0%  | 1.4%   | 4.3%  |    |      |     |    |
| 6          | 20.0  | サンオールソラリス    | 野田 直希 | 3.9%  | 9.8%   | 16.9% | ★  | ☆    |     |    |
| 7          | 500.0 | バトルシャイニング    | 山本 龍紀 | 0.0%  | 0.0%   | 0.4%  |    |      |     |    |
| 8          | 55.7  | オリエンタルニ      | 内田 利雄 | 1.4%  | 3.7%   | 9.1%  |    | ▲    |     |    |
| 9          | 8.0   | グラステアファノ     | 菅野 謙大 | 9.8%  | 23.4%  | 38.1% |    |      |     |    |
| 10         | 8.0   | サイレントカワフ     | 畑田 昂  | 9.8%  | 24.1%  | 39.6% | ○  |      |     |    |
| 11         | 130.0 | エスケントハコ      | 半澤 豊実 | 0.6%  | 2.9%   | 6.4%  |    | ○    |     |    |
| 12         | 5.1   | バルーンアート      | 川島 正太 | 15.2% | 29.3%  | 46.6% |    | ★    | ○   |    |
| 13         | 7.4   | クアトロフォンテ     | 落合 玄太 | 10.6% | 21.8%  | 34.1% |    |      |     |    |



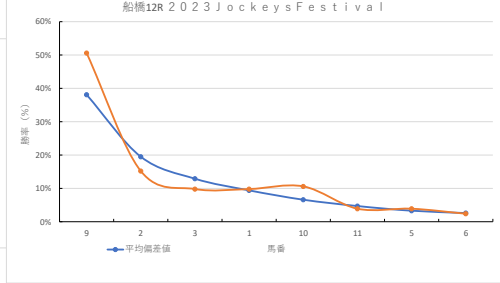
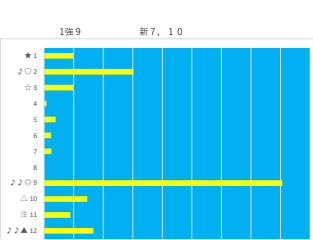
| 馬番 | 馬名        | 合計    |
|----|-----------|-------|
| 1  | ベカスタターボ   | 17.9% |
| 4  | エルレジャー    | 15.2% |
| 2  | リアルミー     | 9.7%  |
| 12 | バルーンアート   | 9.5%  |
| 6  | サンオールソラリス | 8.8%  |

| 2023年12月1日 |       | 船橋11R 里神楽スプリント |       |       | テクニカル6 |       |    | ptn1 |     |    |
|------------|-------|----------------|-------|-------|--------|-------|----|------|-----|----|
| 馬番         | オッズ   | 馬名             | 騎手    | 勝率    | 連対率    | 複勝率   | 騎手 | 種牡馬  | 高回収 | 差異 |
| 1          | 2.8   | メンコイボクチャン      | 沢田 龍哉 | 28.1% | 46.5%  | 60.9% |    | △    | ◎   |    |
| 2          | 31.2  | ビリーヴインミー       | 町田 直希 | 2.5%  | 5.1%   | 13.1% |    | ○    | △   |    |
| 3          | 7.4   | ボージュラガ         | 西 悠太  | 10.6% | 21.8%  | 34.1% |    |      |     |    |
| 4          | 5.1   | ハセノエクスプレス      | 畑田 昂  | 15.2% | 29.3%  | 46.6% | ★  |      | ○   |    |
| 5          | 35.5  | シガージャズウオトコ     | 落合 玄太 | 2.2%  | 4.6%   | 8.2%  |    | ☆    | ○   |    |
| 6          | 97.5  | ロイヤルベガス        | 的場 文男 | 0.8%  | 2.0%   | 4.9%  |    |      |     |    |
| 7          | 8.0   | イーシューバクト       | 矢野 貴之 | 9.8%  | 23.4%  | 38.1% | ▲  | ◎    |     |    |
| 8          | 10.3  | ファイナルキング       | 藤本 現輝 | 7.6%  | 20.8%  | 29.9% |    | ★    |     |    |
| 9          | 7.2   | ヘルフリップ         | 森 泰斗  | 10.9% | 30.4%  | 30.4% | ○  | ▲    | ○   |    |
| 10         | 14.4  | チャンプタイガー       | 御神本 誠 | 5.4%  | 9.7%   | 18.8% | ◎  |      | ○   |    |
| 11         | 500.0 | グッドラックサマー      | 保岡 翔也 | 0.0%  | 2.1%   | 3.6%  |    |      |     |    |
| 12         | 8.0   | メイケイライジン       | 笹川 賢  | 9.8%  | 24.1%  | 39.6% |    | △    | ☆   |    |



| 馬番 | 馬名        | 合計    |
|----|-----------|-------|
| 7  | イーシューバクト  | 23.7% |
| 9  | ヘルフリップ    | 22.2% |
| 10 | チャンプタイガー  | 20.1% |
| 1  | メンコイボクチャン | 16.7% |
| 12 | メイケイライジン  | 15.5% |

| 2023年12月1日 |       | 船橋12R 2023 Jockeys Festival |       |       | テクニカル6 |       |    | ptn2 |     |    |
|------------|-------|-----------------------------|-------|-------|--------|-------|----|------|-----|----|
| 馬番         | オッズ   | 馬名                          | 騎手    | 勝率    | 連対率    | 複勝率   | 騎手 | 種牡馬  | 高回収 | 差異 |
| 1          | 8.0   | サンペリーニ                      | 山本 龍紀 | 9.8%  | 23.4%  | 38.1% | △  | △    |     |    |
| 2          | 5.1   | ホワイトプレス                     | 本田 正重 | 15.2% | 29.3%  | 46.6% | ○  | ☆    | ○   |    |
| 3          | 8.0   | マジエスティアスク                   | 菅野 謙大 | 9.8%  | 24.1%  | 39.6% | ★  |      |     |    |
| 4          | 97.5  | エカリン                        | 川島 正太 | 0.8%  | 2.0%   | 4.9%  |    | ☆    |     |    |
| 5          | 20.0  | ココロザシ                       | 沢田 龍哉 | 3.9%  | 9.8%   | 16.9% |    |      |     |    |
| 6          | 32.5  | キモスラブ                       | 小杉 亮  | 2.4%  | 6.6%   | 13.5% |    |      |     |    |
| 7          | 31.2  | ビシクプリオーソ                    | 菅野 謙大 | 2.5%  | 5.1%   | 13.1% |    |      |     |    |
| 8          | 500.0 | ラヴィテスラノ                     | 庄司 大輔 | 0.0%  | 2.1%   | 3.6%  |    |      |     |    |
| 9          | 1.5   | ワイドカクテル                     | 森 泰斗  | 50.6% | 69.9%  | 79.3% | ◎  | ★    |     |    |
| 10         | 7.4   | ラッキーマモン                     | 畑田 昂  | 10.6% | 21.8%  | 34.1% | ◎  | ◎    | ○   |    |
| 11         | 20.0  | アナハ                         | 濱田 達也 | 3.9%  | 10.9%  | 19.9% |    | ▲    | ○   |    |
| 12         | 28.9  | ミッシーコルザ                     | 西村 栄盛 | 2.7%  | 7.0%   | 14.0% |    | ▲    | ○   |    |



| 馬番 | 馬名      | 合計    |
|----|---------|-------|
| 9  | ワイドカクテル | 19.8% |
| 11 | アナハ     | 9.1%  |
| 12 | ミッシーコルザ | 7.5%  |
| 1  | サンペリーニ  | 6.3%  |
| 2  | ホワイトプレス | 5.8%  |