

2024年1月30日	川崎1R 3歳 六
------------	-----------

テクニカル6	ptn4
--------	------

馬連決着率			3連複決着率		
上位3頭	上位6頭	上位9頭	上位3頭	上位6頭	上位9頭
32%	69%	88%	8%	48%	78%

◆推定オッズ&推定確率

馬番	オッズ	馬名	勝率	連対率	複勝率	単回収値	複回収値
1	10.0	グローリーシューズ	10.0%	25.6%	41.0%	75	77
2	16.4	アフロジータ	6.1%	14.1%	24.9%	86	70
3	2.2	メッチャサザン	45.0%	67.5%	77.7%	83	90
4	33.3	イチリンノバラ	3.0%	7.4%	13.5%	97	75
5	45.5	リュウノアスィール	2.2%	6.5%	9.7%	72	68
6	20.0	ディーズミラージュ	5.0%	13.3%	23.7%	62	69
7	4.9	ブラントンアロー	20.3%	44.3%	60.0%	81	87
8	47.6	ランカ	2.1%	6.2%	15.2%	58	72
9	111.1	リグイベリス	0.9%	1.8%	4.9%	70	61
10	13.0	マイベスト	7.7%	19.2%	30.9%	71	71

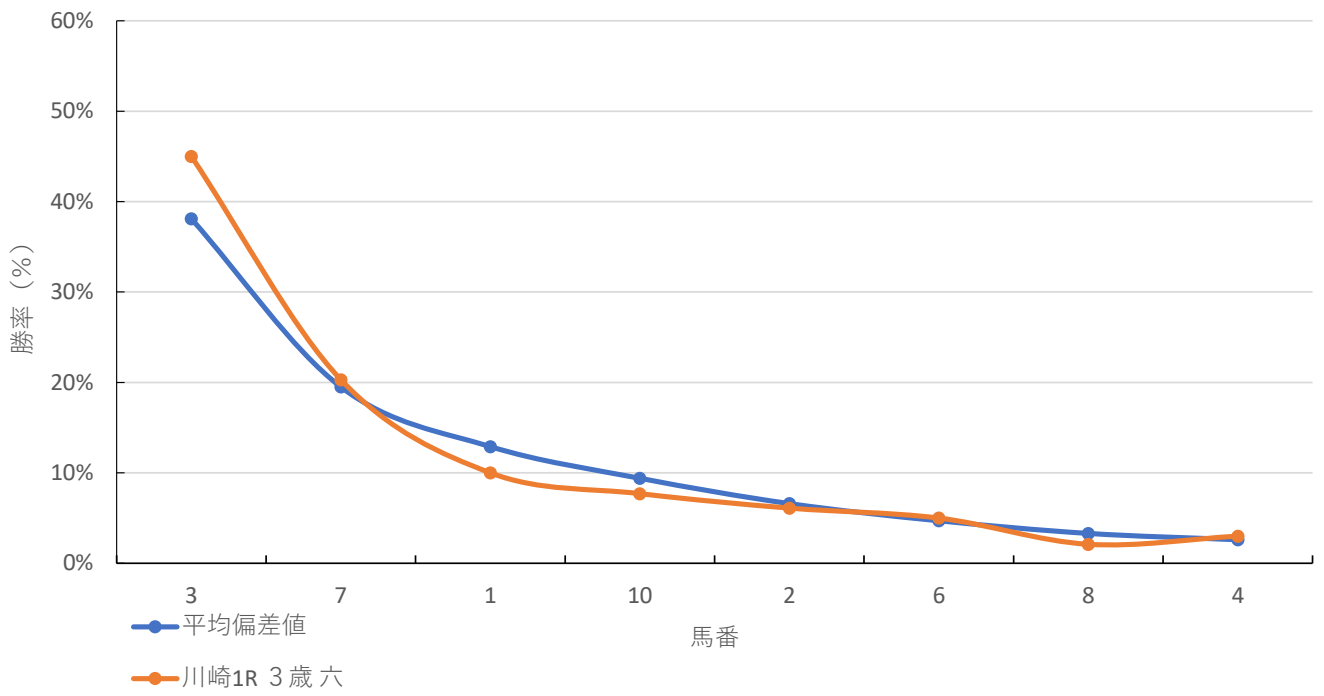
◆推定馬連オッズ&推定決着率

◆推定3連複オッズ&推定決着率

馬番	オッズ	推定決着率	馬番	オッズ	推定決着率
3-7	4.5	22.4%	1-3-7	8.0	12.4%
1-3	8.3	12.1%	3-7-10	11.6	8.6%
3-10	11.9	8.4%	2-3-7	17.2	5.8%
1-7	14.7	6.8%	3-6-7	18.1	5.5%
2-3	17.5	5.7%	1-3-10	20.3	4.9%
3-6	18.6	5.4%	1-2-3	31.5	3.2%
7-10	19.6	5.1%	1-7-10	32.9	3.0%
2-7	26.7	3.7%	1-3-6	33.1	3.0%
1-10	33.9	2.9%	3-7-8	35.3	2.8%
3-8	39.8	2.5%	2-3-10	41.8	2.4%

※実オッズが推定オッズより高いと期待値が100%を超えます

川崎1R 3歳六



## 2024年1月30日 12回2日 川崎 1R

3歳 3歳 六 (10:50発走)

ダート・左 1400m

## 勝率

馬番	馬名	騎手	勝率	調教師	勝率	種牡馬	勝率	馬主	勝率
1	グローリーシューズ	岩橋 勇二	0.0%	佐藤 博紀	9.4%	ニューイヤーズデイ	0.0%	呉本 昌時	40.0%
2	アフロジータ	藤本 現暉	5.8%	山田 質	4.9%	フリオーソ	11.0%	伊藤 恵介	0.0%
3	メツチャサザン	野畑 凌	9.7%	甲田 悟史	5.6%	ブラックタイド	6.9%	吉田 千津	16.0%
4	イチリンノバラ	増田 充宏	5.9%	加藤 誠一	6.3%	シビルウォー	6.0%	聖心台牧場	0.0%
5	リュウノアスィール	山崎 誠士	18.7%	山崎 尋美	8.5%	ホッコータルマエ	13.6%	蓑島 竜一	16.3%
6	ディーズミラージュ	藤江 渉	4.7%	内田 勝義	15.7%	ディスクリートキャット	9.3%	秋谷 壽之	15.6%
7	ブラントンアロー	町田 直希	13.7%	内田 勝義	15.7%	ラプリーデイ	7.4%	矢口 龍彦	11.1%
8	ランカ	新原 周馬	3.4%	八木 正喜	4.7%	マクフィ	19.2%	小泉 修	14.3%
9	リグイベリス	服部 茂史	9.1%	山田 質	4.9%	ブリーズフレイバー	20.0%	上田 秀二	0.0%
10	マイベスト	山林堂 信彦	7.2%	田辺 陽一	7.7%	モーニン	13.0%	清川 孝徳	22.2%

## 連対率

馬番	馬名	騎手	連対率	調教師	連対率	種牡馬	連対率	馬主	連対率
1	グローリーシューズ	岩橋 勇二	0.0%	佐藤 博紀	19.2%	ニューイヤーズデイ	33.3%	呉本 昌時	60.0%
2	アフロジータ	藤本 現暉	15.3%	山田 質	11.9%	フリオーソ	23.3%	伊藤 恵介	0.0%
3	メツチャサザン	野畑 凌	21.2%	甲田 悟史	12.9%	ブラックタイド	15.8%	吉田 千津	24.0%
4	イチリンノバラ	増田 充宏	14.6%	加藤 誠一	14.5%	シビルウォー	8.0%	聖心台牧場	0.0%
5	リュウノアスィール	山崎 誠士	34.5%	山崎 尋美	17.6%	ホッコータルマエ	20.4%	蓑島 竜一	24.5%
6	ディーズミラージュ	藤江 渉	10.7%	内田 勝義	31.1%	ディスクリートキャット	15.9%	秋谷 壽之	25.0%
7	ブラントンアロー	町田 直希	26.3%	内田 勝義	31.1%	ラプリーデイ	20.4%	矢口 龍彦	33.3%
8	ランカ	新原 周馬	13.8%	八木 正喜	9.9%	マクフィ	23.1%	小泉 修	28.6%
9	リグイベリス	服部 茂史	18.2%	山田 質	11.9%	ブリーズフレイバー	20.0%	上田 秀二	0.0%
10	マイベスト	山林堂 信彦	16.3%	田辺 陽一	19.3%	モーニン	30.4%	清川 孝徳	44.4%

## 複勝率

馬番	馬名	騎手	複勝率	調教師	複勝率	種牡馬	複勝率	馬主	複勝率
1	グローリーシューズ	岩橋 勇二	12.5%	佐藤 博紀	30.0%	ニューイヤーズデイ	33.3%	呉本 昌時	60.0%
2	アフロジータ	藤本 現暉	25.2%	山田 質	20.3%	フリオーソ	33.1%	伊藤 恵介	11.1%
3	メツチャサザン	野畑 凌	32.4%	甲田 悟史	20.8%	ブラックタイド	28.7%	吉田 千津	44.0%
4	イチリンノバラ	増田 充宏	24.7%	加藤 誠一	25.8%	シビルウォー	9.0%	聖心台牧場	0.0%
5	リュウノアスィール	山崎 誠士	48.0%	山崎 尋美	27.9%	ホッコータルマエ	25.9%	蓑島 竜一	28.6%
6	ディーズミラージュ	藤江 渉	19.3%	内田 勝義	40.5%	ディスクリートキャット	25.2%	秋谷 壽之	34.4%
7	ブラントンアロー	町田 直希	37.2%	内田 勝義	40.5%	ラプリーデイ	27.8%	矢口 龍彦	66.7%
8	ランカ	新原 周馬	17.2%	八木 正喜	16.7%	マクフィ	32.7%	小泉 修	52.4%
9	リグイベリス	服部 茂史	18.2%	山田 質	20.3%	ブリーズフレイバー	20.0%	上田 秀二	0.0%
10	マイベスト	山林堂 信彦	24.4%	田辺 陽一	26.7%	モーニン	47.8%	清川 孝徳	44.4%

2024年1月30日 12回2日 川崎 1R

3歳 3歳 六 (10:50発走)

騎手+種牡馬

馬番	馬名	合算
	リュウノアスイル	16.1%
	リグイベリス	14.5%
	ランカ	11.3%
	ブラントンアロー	10.5%
	マイベスト	10.1%
	アフロジータ	8.4%
	メツチャサザン	8.3%
	ディースミラージュ	7.0%
	イチリンノバラ	5.9%
	グローリーシューズ	0.0%

2024年1月30日 川崎2R カピバラ賞

テクニカル6 ptn3

馬連決着率			3連複決着率		
上位3頭	上位6頭	上位9頭	上位3頭	上位6頭	上位9頭
27%	65%	86%	6%	44%	75%

◆推定オッズ&推定確率

馬番	オッズ	馬名	勝率	連対率	複勝率	単回収値	複回収値
1	3.7	グレル	26.9%	44.2%	58.6%	80	81
2	3.4	シャイニングルキア	29.4%	46.5%	63.5%	93	83
3	10.0	ブラウオリゾン	10.0%	25.6%	41.0%	75	77
4	33.3	ナキムシヒカル	3.0%	7.4%	13.5%	97	75
5	45.5	セキノアトラス	2.2%	6.5%	9.7%	72	68
6	9.0	セイウンヒュージ	11.1%	23.9%	37.8%	80	76
7	24.4	リトルエイト	4.1%	11.4%	19.6%	66	80
8	16.4	アレアサンブル	6.1%	14.1%	24.9%	86	70
9	142.9	トゥワイス	0.7%	2.3%	4.6%	51	57
10	62.5	ホシノカケラ	1.6%	5.0%	9.1%	56	86
11	1000.0	メガミリオン	0.1%	1.0%	2.0%	6	35
12	24.4	マザーフェイヴァー	4.1%	10.5%	19.1%	73	69

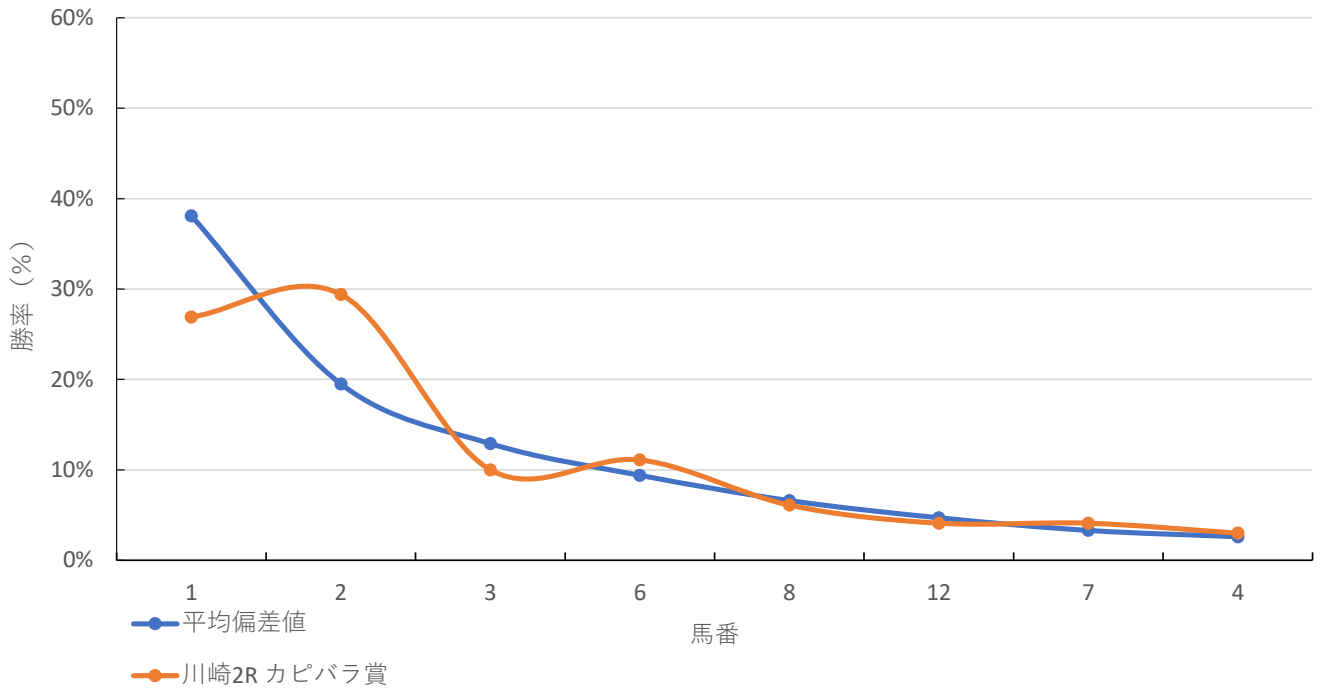
◆推定馬連オッズ&推定決着率

◆推定3連複オッズ&推定決着率

馬番	オッズ	推定決着率	馬番	オッズ	推定決着率
1-2	6.5	15.4%	1-2-3	10.1	9.9%
1-3	12.6	7.9%	1-2-6	11.8	8.4%
2-3	14.0	7.1%	1-2-8	21.6	4.6%
1-6	14.6	6.9%	1-3-6	22.0	4.5%
2-6	15.0	6.7%	2-3-6	25.4	3.9%
2-8	25.4	3.9%	1-2-12	28.1	3.6%
1-8	26.7	3.7%	1-2-7	34.3	2.9%
3-6	27.2	3.7%	1-3-8	41.8	2.4%
1-7	33.1	3.0%	1-6-8	45.3	2.2%
1-12	35.9	2.8%	1-3-12	54.5	1.8%

※実オッズが推定オッズより高いと期待値が100%を超えます

### 川崎2R カピバラ賞



## 2024年1月30日 12回2日 川崎 2R

カピバラ賞 C3

選定馬 (11:20発走)

ダート・左 0900m

## 勝率

馬番	馬名	騎手	勝率	調教師	勝率	種牡馬	勝率	馬主	勝率
1	グレル	古岡 勇樹	12.9%	岩本 洋	9.4%	ノボジャック	22.2%	大久保 和夫	21.4%
2	シャイニングルキア	御神本 訓史	22.5%	佐々木 仁	10.8%	スズカコースウェイ	14.0%	伊藤 享	14.3%
3	ブラウオリゾン	山崎 誠士	19.8%	山崎 裕也	13.8%	ナムラタイタン	14.3%	高樽 さゆり	11.8%
4	ナキムシヒカル	服部 茂史	0.0%	田辺 陽一	8.7%	ニシケンモノノフ	6.9%	村田 大作	0.0%
5	セキノアトラス	増田 充宏	2.9%	八木 仁	5.5%	コバノリチャード	9.1%	北原 大史	0.0%
6	セイウンヒュージ	岡村 裕基	2.6%	山田 正実	0.0%	Competitive Edge	0.0%	富田 藤男	1.8%
7	リトルエイト	伊藤 裕人	3.5%	山崎 尋美	8.5%	ロードカナロア	8.7%	井田 晴夫	6.5%
8	アレアンサンプル	野畑 凌	14.1%	甲田 悟史	3.8%	ロサード	0.0%	谷田部 靖	0.0%
9	トゥワイス	岩橋 勇二	0.0%	高橋 宏征	20.0%	ロゴタイプ	0.0%	兼子 尚也	27.3%
10	ホシノカケラ	及川 烈	0.0%	野口 孝	0.0%	ビッグアーサー	0.0%	山本 武司	0.0%
11	メガミリオン	中越 琉世	5.9%	田島 寿一	3.2%	ホッコータルマエ	12.8%	ゴッテスフルス	1.9%
12	マザーフェイヴァー	渡辺 竜也	0.0%	佐藤 博紀	9.0%	ディスクリートキャット	14.3%	中島 雅春	15.8%

## 連対率

馬番	馬名	騎手	連対率	調教師	連対率	種牡馬	連対率	馬主	連対率
1	グレル	古岡 勇樹	21.1%	岩本 洋	18.2%	ノボジャック	33.3%	大久保 和夫	28.6%
2	シャイニングルキア	御神本 訓史	41.3%	佐々木 仁	22.8%	スズカコースウェイ	25.8%	伊藤 享	28.6%
3	ブラウオリゾン	山崎 誠士	37.8%	山崎 裕也	26.9%	ナムラタイタン	35.7%	高樽 さゆり	29.4%
4	ナキムシヒカル	服部 茂史	0.0%	田辺 陽一	19.9%	ニシケンモノノフ	17.2%	村田 大作	14.3%
5	セキノアトラス	増田 充宏	9.4%	八木 仁	10.4%	コバノリチャード	18.2%	北原 大史	6.8%
6	セイウンヒュージ	岡村 裕基	8.2%	山田 正実	0.8%	Competitive Edge	33.3%	富田 藤男	3.0%
7	リトルエイト	伊藤 裕人	10.8%	山崎 尋美	18.7%	ロードカナロア	19.4%	井田 晴夫	12.9%
8	アレアンサンプル	野畑 凌	25.8%	甲田 悟史	9.0%	ロサード	0.0%	谷田部 靖	0.0%
9	トゥワイス	岩橋 勇二	0.0%	高橋 宏征	20.0%	ロゴタイプ	0.0%	兼子 尚也	36.4%
10	ホシノカケラ	及川 烈	0.0%	野口 孝	1.6%	ビッグアーサー	5.6%	山本 武司	0.0%
11	メガミリオン	中越 琉世	10.8%	田島 寿一	11.4%	ホッコータルマエ	30.8%	ゴッテスフルス	9.4%
12	マザーフェイヴァー	渡辺 竜也	0.0%	佐藤 博紀	18.3%	ディスクリートキャット	27.6%	中島 雅春	31.6%

## 複勝率

馬番	馬名	騎手	複勝率	調教師	複勝率	種牡馬	複勝率	馬主	複勝率
1	グレル	古岡 勇樹	27.5%	岩本 洋	25.8%	ノボジャック	53.3%	大久保 和夫	35.7%
2	シャイニングルキア	御神本 訓史	55.0%	佐々木 仁	31.8%	スズカコースウェイ	33.3%	伊藤 享	40.0%
3	ブラウオリゾン	山崎 誠士	52.4%	山崎 裕也	40.9%	ナムラタイタン	64.3%	高樽 さゆり	52.9%
4	ナキムシヒカル	服部 茂史	0.0%	田辺 陽一	26.7%	ニシケンモノノフ	20.7%	村田 大作	28.6%
5	セキノアトラス	増田 充宏	17.0%	八木 仁	17.7%	コバノリチャード	29.1%	北原 大史	9.1%
6	セイウンヒュージ	岡村 裕基	15.3%	山田 正実	6.2%	Competitive Edge	66.7%	富田 藤男	8.5%
7	リトルエイト	伊藤 裕人	18.3%	山崎 尋美	31.5%	ロードカナロア	30.1%	井田 晴夫	38.7%
8	アレアンサンプル	野畑 凌	36.4%	甲田 悟史	14.1%	ロサード	0.0%	谷田部 靖	0.0%
9	トゥワイス	岩橋 勇二	0.0%	高橋 宏征	30.0%	ロゴタイプ	7.1%	兼子 尚也	45.5%
10	ホシノカケラ	及川 烈	0.0%	野口 孝	11.1%	ビッグアーサー	22.2%	山本 武司	0.0%
11	メガミリオン	中越 琉世	16.7%	田島 寿一	19.6%	ホッコータルマエ	30.8%	ゴッテスフルス	11.3%
12	マザーフェイヴァー	渡辺 竜也	0.0%	佐藤 博紀	30.3%	ディスクリートキャット	41.0%	中島 雅春	36.8%

2024年1月30日 12回2日 川崎 2R

カピバラ賞 C3

選定馬 (11:20発走)

騎手+種牡馬

馬番	馬名	合算
	シャイニングルキア	18.2%
	グレル	17.5%
	ブラウオリゾン	17.0%
	メガミリオン	9.4%
	マザーフェイヴァー	7.1%
	アレアンサンプル	7.1%
	リトルエイト	6.1%
	セキノアトラス	6.0%
	ナキムシヒカル	3.4%
	セイウンヒュージ	1.3%
	ホシノカケラ	0.0%
	トゥウイス	0.0%



2024年1月30日

川崎3R C3 六 C3 七 C3 八

テクニカル6

ptn3

馬連決着率			3連複決着率		
上位3頭	上位6頭	上位9頭	上位3頭	上位6頭	上位9頭
27%	65%	86%	6%	44%	75%

## ◆推定オッズ&amp;推定確率

馬番	オッズ	馬名	勝率	連対率	複勝率	単回収値	複回収値
1	142.9	リンノファンタジー	0.7%	2.3%	4.6%	51	57
2	24.4	デイドリーミン	4.1%	10.5%	19.1%	73	69
3	47.6	デルマウワテナゲ	2.1%	6.2%	15.2%	58	72
4	6.0	レターマン	16.7%	31.0%	45.4%	96	84
5	111.1	ショウタイム	0.9%	1.8%	4.9%	70	61
6	7.4	リュウノイノリ	13.5%	30.0%	46.3%	84	80
7	33.3	エックスフレア	3.0%	7.4%	13.5%	97	75
8	6.9	ブルコ	14.5%	32.4%	46.1%	85	77
9	3.2	バジガクカルミア	31.1%	51.9%	65.2%	80	84
10	500.0	エイペクス	0.0%	1.4%	2.1%	0	36
11	11.8	カモンベイビー	8.5%	21.1%	34.2%	70	80

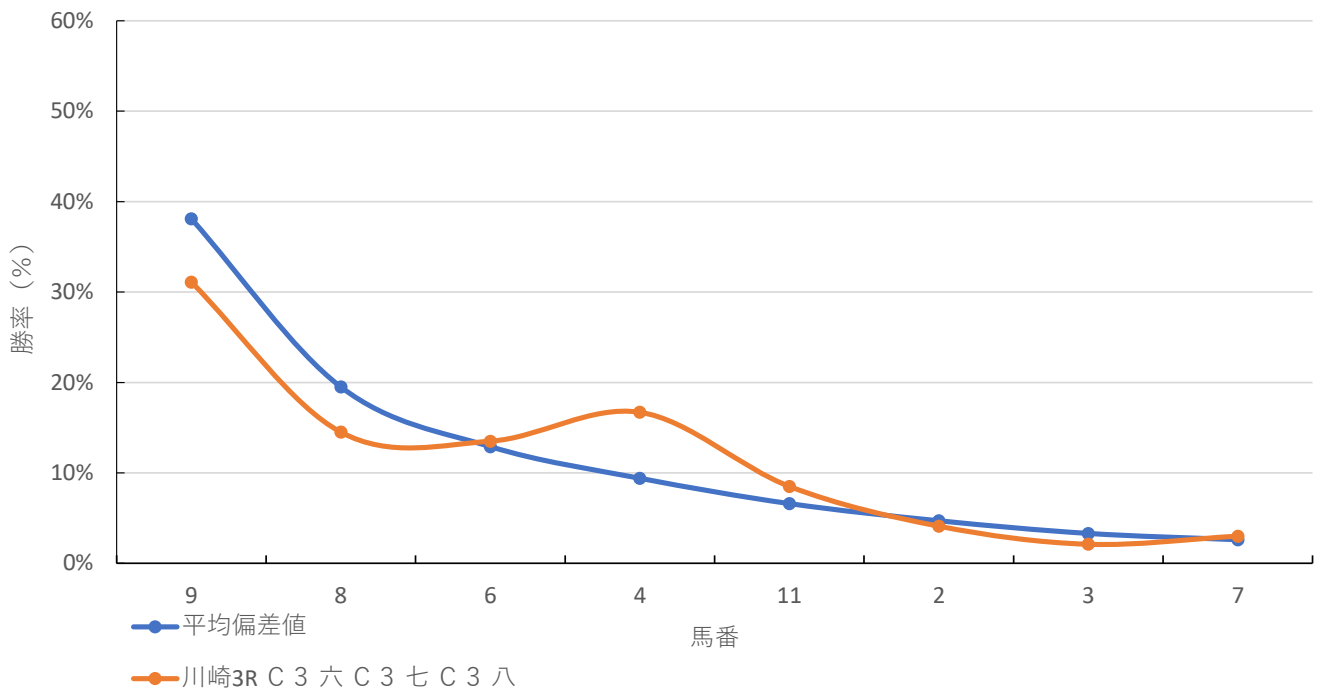
## ◆推定馬連オッズ&amp;推定決着率

## ◆推定3連複オッズ&amp;推定決着率

馬番	オッズ	推定決着率	馬番	オッズ	推定決着率
8-9	7.9	12.6%	6-8-9	11.1	9.0%
6-9	9.2	10.9%	4-8-9	12.2	8.2%
4-9	9.6	10.5%	4-6-9	14.6	6.9%
9-11	15.2	6.6%	8-9-11	19.5	5.1%
4-8	16.6	6.0%	6-9-11	24.2	4.1%
6-8	17.1	5.8%	4-9-11	24.7	4.0%
4-6	17.9	5.6%	4-6-8	25.8	3.9%
8-11	24.4	4.1%	2-8-9	34.8	2.9%
2-9	30.6	3.3%	2-6-9	43.4	2.3%
3-9	51.8	1.9%	3-8-9	54.7	1.8%

※実オッズが推定オッズより高いと期待値が100%を超えます

川崎3R C 3 六 C 3 七 C 3 八



## 2024年1月30日 12回2日 川崎 3R

C3 六 C3 七 C3 八 (11:50発走)

ダート・左 1400m

## 勝率

馬番	馬名	騎手	勝率	調教師	勝率	種牡馬	勝率	馬主	勝率
1	リンノファンタジー	大木 天翔	0.0%	田辺 陽一	7.7%	ブリササイズエンド	9.0%	川上 和彦	0.0%
2	デイドリーミン	今野 忠成	8.9%	田島 寿一	8.8%	シビルウォー	6.0%	ゴッテスフルス	6.6%
3	デルマウフテナゲ	新原 周馬	3.4%	酒井 忍	12.5%	エイシンフラッシュ	7.8%	浅沼 廣幸	0.0%
4	レターマン	池谷 匠翔	6.2%	林 隆之	16.2%	ヴァーミリアン	4.2%	熊坂 俊一	5.4%
5	ショウタイム	野畑 凌	9.7%	加藤 誠一	6.3%	ストロングリターン	5.6%	山口 正行	16.7%
6	リュウノイノリ	中越 琉世	5.3%	佐藤 博紀	9.4%	ネオユニヴァース	11.3%	高田 耕平	25.0%
7	エックスフレア	藤江 涉	4.7%	平田 正一	10.7%	ストロングリターン	5.6%	今中 俊平	6.5%
8	ブルコ	町田 直希	13.7%	内田 勝義	15.7%	オウケンブルースリ	12.9%	山口 良成	23.1%
9	バジガクカルミア	古岡 勇樹	5.1%	安池 成実	6.7%	フリオーソ	11.0%	馬事学院	9.5%
10	エイペクス	増田 充宏	5.9%	池田 孝	12.8%	リーチザクラウン	5.8%	上野 進二	3.0%
11	カモンベイビー	神尾 香澄	2.5%	山田 正実	4.0%	トゥザワールド	8.0%	秋元 順紀	6.3%

## 連対率

馬番	馬名	騎手	連対率	調教師	連対率	種牡馬	連対率	馬主	連対率
1	リンノファンタジー	大木 天翔	0.0%	田辺 陽一	19.3%	ブリササイズエンド	18.0%	川上 和彦	3.6%
2	デイドリーミン	今野 忠成	19.0%	田島 寿一	14.2%	シビルウォー	8.0%	ゴッテスフルス	7.5%
3	デルマウフテナゲ	新原 周馬	13.8%	酒井 忍	16.7%	エイシンフラッシュ	15.6%	浅沼 廣幸	7.7%
4	レターマン	池谷 匠翔	13.8%	林 隆之	29.1%	ヴァーミリアン	11.1%	熊坂 俊一	16.2%
5	ショウタイム	野畑 凌	21.2%	加藤 誠一	14.5%	ストロングリターン	16.2%	山口 正行	25.0%
6	リュウノイノリ	中越 琉世	11.6%	佐藤 博紀	19.2%	ネオユニヴァース	21.3%	高田 耕平	50.0%
7	エックスフレア	藤江 涉	10.7%	平田 正一	20.2%	ストロングリターン	16.2%	今中 俊平	16.1%
8	ブルコ	町田 直希	26.3%	内田 勝義	31.1%	オウケンブルースリ	29.0%	山口 良成	53.8%
9	バジガクカルミア	古岡 勇樹	13.2%	安池 成実	15.8%	フリオーソ	23.3%	馬事学院	18.9%
10	エイペクス	増田 充宏	14.6%	池田 孝	21.9%	リーチザクラウン	12.5%	上野 進二	6.1%
11	カモンベイビー	神尾 香澄	8.2%	山田 正実	7.9%	トゥザワールド	17.5%	秋元 順紀	8.4%

## 複勝率

馬番	馬名	騎手	複勝率	調教師	複勝率	種牡馬	複勝率	馬主	複勝率
1	リンノファンタジー	大木 天翔	0.0%	田辺 陽一	26.7%	ブリササイズエンド	27.9%	川上 和彦	10.7%
2	デイドリーミン	今野 忠成	28.6%	田島 寿一	25.5%	シビルウォー	9.0%	ゴッテスフルス	10.4%
3	デルマウフテナゲ	新原 周馬	17.2%	酒井 忍	41.7%	エイシンフラッシュ	18.8%	浅沼 廣幸	19.2%
4	レターマン	池谷 匠翔	21.4%	林 隆之	40.0%	ヴァーミリアン	18.8%	熊坂 俊一	29.7%
5	ショウタイム	野畑 凌	32.4%	加藤 誠一	25.8%	ストロングリターン	27.4%	山口 正行	25.0%
6	リュウノイノリ	中越 琉世	19.4%	佐藤 博紀	30.0%	ネオユニヴァース	33.8%	高田 耕平	50.0%
7	エックスフレア	藤江 涉	19.3%	平田 正一	31.8%	ストロングリターン	27.4%	今中 俊平	19.4%
8	ブルコ	町田 直希	37.2%	内田 勝義	40.5%	オウケンブルースリ	35.5%	山口 良成	61.5%
9	バジガクカルミア	古岡 勇樹	23.6%	安池 成実	25.4%	フリオーソ	33.1%	馬事学院	32.4%
10	エイペクス	増田 充宏	24.7%	池田 孝	33.4%	リーチザクラウン	21.2%	上野 進二	9.1%
11	カモンベイビー	神尾 香澄	13.9%	山田 正実	13.0%	トゥザワールド	27.3%	秋元 順紀	18.9%

2024年1月30日 12回2日 川崎 3R

C3 六 C3 七 C3 八 (11:50発走)

騎手+種牡馬

馬番	馬名	合算
	ブルコ	13.3%
	リュウノイノリ	8.3%
	バジガクカルミア	8.0%
	ショウタイム	7.6%
	デイドリーミン	7.4%
	エイベクス	5.8%
	デルマウワテナゲ	5.6%
	カモンベイビー	5.3%
	レターマン	5.2%
	エックスフレア	5.1%
	リンノファンタジー	4.5%

2024年1月30日

川崎4R C3六C3七C3八

テクニカル6

ptn5

馬連決着率			3連複決着率		
上位3頭	上位6頭	上位9頭	上位3頭	上位6頭	上位9頭
40%	75%	91%	13%	55%	83%

## ◆推定オッズ&amp;推定確率

馬番	オッズ	馬名	勝率	連対率	複勝率	単回収値	複回収値
1	38.5	ピナダナン	2.6%	9.2%	29.4%	23	49
2	2.0	シックスレター	51.2%	70.2%	80.1%	84	91
3	4.9	シンライゴールド	20.3%	44.3%	60.0%	81	87
4	23.3	ミッシーコルザ	4.3%	11.5%	21.9%	60	65
5	10.0	フレールジョフ	10.0%	25.6%	41.0%	75	77
6	83.3	ステキニシンデレラ	1.2%	4.9%	7.4%	166	69
7	24.4	ドロス	4.1%	10.5%	19.1%	73	69

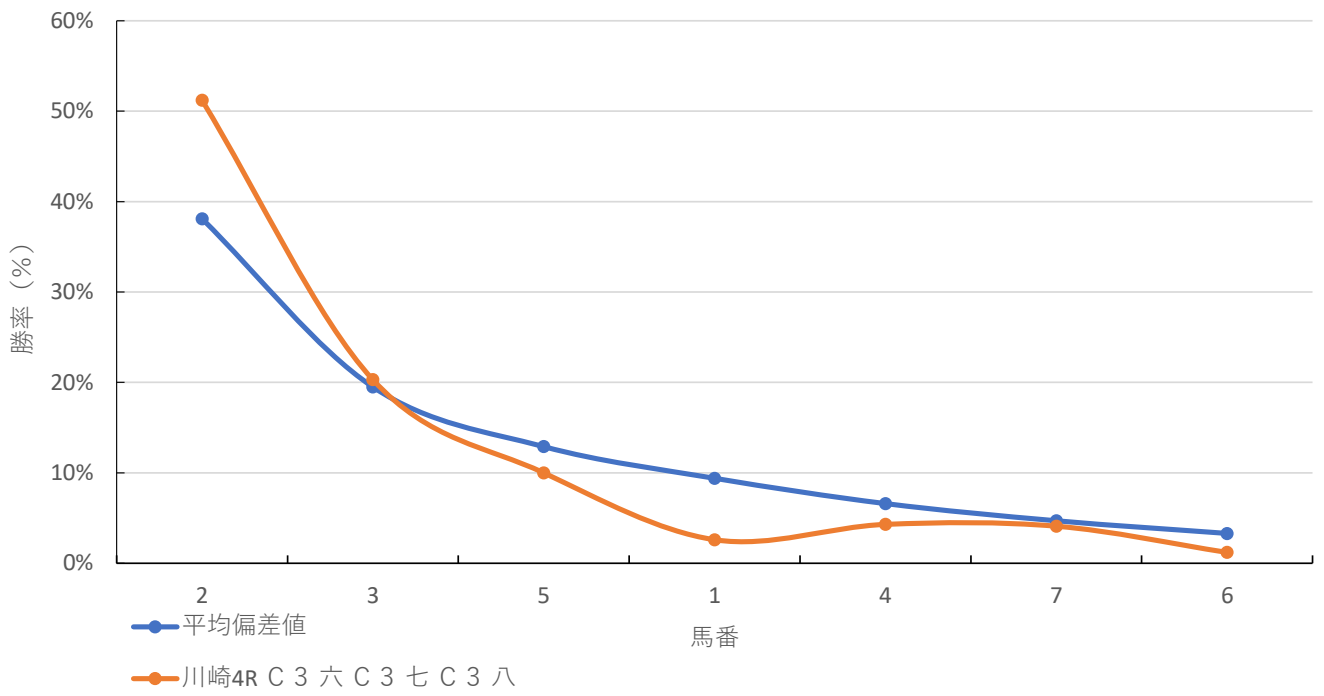
## ◆推定馬連オッズ&amp;推定決着率

## ◆推定3連複オッズ&amp;推定決着率

馬番	オッズ	推定決着率	馬番	オッズ	推定決着率
2-3	4.3	23.3%	2-3-5	7.8	12.8%
2-5	7.9	12.6%	1-2-3	11.8	8.5%
3-5	14.7	6.8%	2-3-4	19.0	5.3%
2-4	20.6	4.8%	1-2-5	20.7	4.8%
2-7	22.6	4.4%	2-3-7	21.8	4.6%
1-2	23.8	4.2%	1-3-5	34.6	2.9%
3-4	32.7	3.1%	2-4-5	34.8	2.9%
1-3	40.9	2.4%	2-5-7	39.9	2.5%
2-6	48.4	2.1%	1-2-4	48.5	2.1%
1-5	70.8	1.4%	2-3-6	70.3	1.4%

※実オッズが推定オッズより高いと期待値が100%を超えます

川崎4R C 3 六 C 3 七 C 3 八



## 2024年1月30日 12回2日 川崎 4R

C3 六 C3 七 C3 八 (12:20発走)

ダート・左 1500m

## 勝率

馬番	馬名	騎手	勝率	調教師	勝率	種牡馬	勝率	馬主	勝率
1	ピナダナン	橋本 直哉	8.0%	酒井 一則	2.9%	コバノリッキー	5.1%	栗東総合産業	0.0%
2	シックスレター	張田 昂	9.1%	林 隆之	13.5%	アジアエクスプレス	11.4%	熊坂 俊一	7.1%
3	シンライゴールド	石崎 駿	4.8%	岩崎 真樹	16.7%	アルデバラン2	0.0%	心頼 L o o P	1.4%
4	ミッシーコルザ	田中 涼	4.2%	村田 順一	5.4%	カジノドライブ	13.1%	酒井 孝敏	4.5%
5	フレールジョワ	福原 杏	2.9%	野口 寛仁	0.0%	シルバーステート	11.1%	山崎 祐嗣	0.0%
6	ステキニシンデレラ	古岡 勇樹	7.5%	矢内 博	4.1%	ネオユニヴァース	9.5%	I T F	23.3%
7	ドロス	山林堂 信彦	8.8%	内田 勝義	11.6%	キンシャサノキセキ	11.0%	外池 栄一郎	8.3%

## 連対率

馬番	馬名	騎手	連対率	調教師	連対率	種牡馬	連対率	馬主	連対率
1	ピナダナン	橋本 直哉	9.1%	酒井 一則	4.4%	コバノリッキー	20.5%	栗東総合産業	0.0%
2	シックスレター	張田 昂	20.2%	林 隆之	23.8%	アジアエクスプレス	20.0%	熊坂 俊一	14.3%
3	シンライゴールド	石崎 駿	16.9%	岩崎 真樹	16.7%	アルデバラン2	10.0%	心頼 L o o P	5.7%
4	ミッシーコルザ	田中 涼	10.5%	村田 順一	12.4%	カジノドライブ	23.8%	酒井 孝敏	9.7%
5	フレールジョワ	福原 杏	7.6%	野口 寛仁	0.0%	シルバーステート	18.5%	山崎 祐嗣	0.0%
6	ステキニシンデレラ	古岡 勇樹	16.2%	矢内 博	12.2%	ネオユニヴァース	25.0%	I T F	36.7%
7	ドロス	山林堂 信彦	11.6%	内田 勝義	21.7%	キンシャサノキセキ	20.1%	外池 栄一郎	8.3%

## 複勝率

馬番	馬名	騎手	複勝率	調教師	複勝率	種牡馬	複勝率	馬主	複勝率
1	ピナダナン	橋本 直哉	12.5%	酒井 一則	17.6%	コバノリッキー	20.5%	栗東総合産業	0.0%
2	シックスレター	張田 昂	26.6%	林 隆之	34.9%	アジアエクスプレス	29.5%	熊坂 俊一	28.6%
3	シンライゴールド	石崎 駿	25.3%	岩崎 真樹	16.7%	アルデバラン2	15.0%	心頼 L o o P	10.0%
4	ミッシーコルザ	田中 涼	17.9%	村田 順一	18.8%	カジノドライブ	27.9%	酒井 孝敏	17.5%
5	フレールジョワ	福原 杏	14.3%	野口 寛仁	33.3%	シルバーステート	22.2%	山崎 祐嗣	0.0%
6	ステキニシンデレラ	古岡 勇樹	24.3%	矢内 博	22.4%	ネオユニヴァース	32.1%	I T F	50.0%
7	ドロス	山林堂 信彦	17.2%	内田 勝義	32.2%	キンシャサノキセキ	29.2%	外池 栄一郎	8.3%

2024年1月30日 12回2日 川崎 4R

C3 六 C3 七 C3 八 (12:20発走)

騎手+種牡馬

馬番	馬名	合算
	シックスレター	10.3%
	ドロス	9.9%
	ミッシーコルザ	8.7%
	ステキニシンデレラ	8.5%
	フレールジョワ	7.0%
	ピナダナン	6.5%
	シンライゴールド	2.4%



2024年1月30日	川崎5R C 2 三 C 2 四
------------	------------------

テクニカル6	p5n5
--------	------

馬連決着率			3連複決着率		
上位3頭	上位6頭	上位9頭	上位3頭	上位6頭	上位9頭
40%	75%	91%	13%	55%	83%

◆推定オッズ&推定確率

馬番	オッズ	馬名	勝率	連対率	複勝率	単回収値	複回収値
1	2.7	シゲルマツハ	37.4%	62.0%	74.3%	96	92
2	2.5	ツカサレヴズ	40.8%	61.3%	74.3%	87	90
3	16.9	フィラメント	5.9%	17.3%	30.8%	80	72
4	142.9	ハイブリッチライト	0.7%	2.3%	4.6%	51	57
5	1000.0	スカイロック	0.1%	1.0%	2.0%	6	35
6	111.1	ノーブルジャック	0.9%	1.8%	4.9%	70	61
7	47.6	スターハッスル	2.1%	6.2%	15.2%	58	72
8	24.4	イサチルエース	4.1%	10.5%	19.1%	73	69
9	10.0	パーティーモード	10.0%	25.6%	41.0%	75	77
10	23.3	アンジュルミエール	4.3%	11.5%	21.9%	60	65
11	45.5	ミトグラフィア	2.2%	6.5%	9.7%	72	68
12	33.3	フォルリリアーナ	3.0%	7.4%	13.5%	97	75

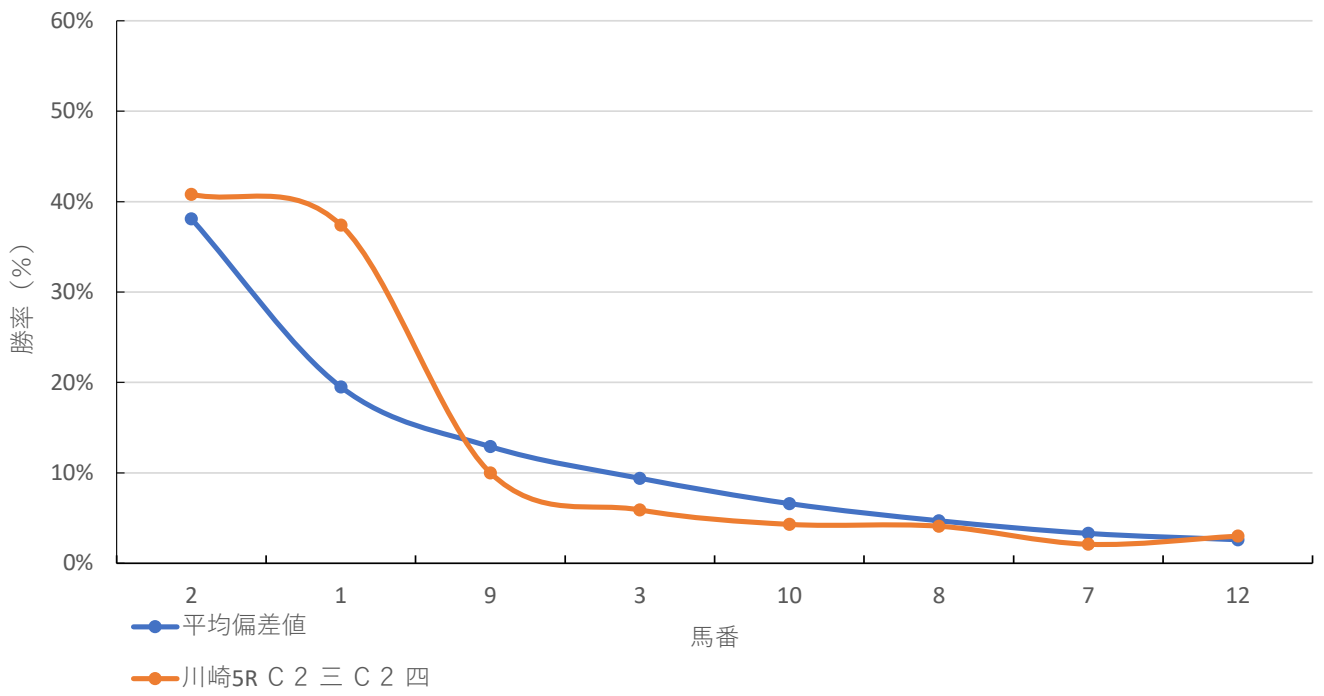
◆推定馬連オッズ&推定決着率

◆推定3連複オッズ&推定決着率

馬番	オッズ	推定決着率	馬番	オッズ	推定決着率
1-2	3.5	28.5%	1-2-9	6.8	14.7%
2-9	9.1	11.0%	1-2-3	9.8	10.2%
1-9	10.5	9.5%	1-2-10	16.5	6.0%
2-3	14.5	6.9%	1-2-8	19.0	5.3%
1-3	15.5	6.4%	2-3-9	21.3	4.7%
1-10	23.4	4.3%	1-3-9	26.6	3.8%
2-10	23.6	4.2%	1-2-7	29.8	3.4%
2-8	25.9	3.9%	2-9-10	37.5	2.7%
3-9	37.6	2.7%	2-8-9	43.0	2.3%
2-7	43.9	2.3%	2-3-10	49.9	2.0%

※実オッズが推定オッズより高いと期待値が100%を超えます

川崎5R C 2 三 C 2 四



## 2024年1月30日 12回2日 川崎 5R

C 2 三 C 2 四 (12:50発走)

ダート・左 1400m

## 勝率

馬番	馬名	騎手	勝率	調教師	勝率	種牡馬	勝率	馬主	勝率
1	シゲルマツハ	野畑 凌	9.7%	鈴木 義久	12.6%	シゲルカガ	0.0%	森中 啓子	11.1%
2	ツカサレヴズ	矢野 貴之	17.2%	高月 賢一	17.8%	リアルスティール	23.1%	小泉 禎剛	50.0%
3	フィラメント	張田 昂	8.0%	平田 正一	10.7%	フリオーン	11.0%	川原 崇弘	10.5%
4	ハイブリッチライト	中越 琉世	5.3%	山田 正実	4.0%	トゥザワールド	8.0%	秋元 順紀	6.3%
5	スカイロック	木間塚 龍馬	1.5%	新井 健児	1.9%	ディーブスカイ	12.3%	小橋 亮太	4.1%
6	ノーブルジャック	服部 茂史	9.1%	田辺 陽一	7.7%	バゴ	9.1%	吉木 伸彦	2.2%
7	スターハッスル	赤岡 修次	15.9%	小澤 宏次	11.1%	スマートファルコン	13.5%	岡本 育枝	5.9%
8	イサチルエース	和田 謙治	12.9%	栗林 信文	9.0%	ハードスパン	10.3%	小坂 功	12.1%
9	パーティーモード	岩橋 勇二	0.0%	甲田 悟史	5.6%	アジアエクスプレス	10.2%	竹下 浩一	8.2%
10	アンジュルミエール	山崎 誠士	18.7%	小久保 智	20.5%	ビッグアーサー	15.7%	竹下 浩一	8.2%
11	ミトグラフィア	新原 周馬	3.4%	田辺 陽一	7.7%	ロードカナロア	11.0%	酒井 孝敏	5.1%
12	フォルリリアーナ	今野 忠成	8.9%	久保 秀男	8.8%	ダノンレジェンド	16.3%	八嶋 長久	8.3%

## 連対率

馬番	馬名	騎手	連対率	調教師	連対率	種牡馬	連対率	馬主	連対率
1	シゲルマツハ	野畑 凌	21.2%	鈴木 義久	24.6%	シゲルカガ	25.0%	森中 啓子	44.4%
2	ツカサレヴズ	矢野 貴之	30.9%	高月 賢一	31.0%	リアルスティール	53.8%	小泉 禎剛	50.0%
3	フィラメント	張田 昂	22.7%	平田 正一	20.2%	フリオーン	23.3%	川原 崇弘	23.7%
4	ハイブリッチライト	中越 琉世	11.6%	山田 正実	7.9%	トゥザワールド	17.5%	秋元 順紀	8.4%
5	スカイロック	木間塚 龍馬	10.8%	新井 健児	8.8%	ディーブスカイ	17.3%	小橋 亮太	6.8%
6	ノーブルジャック	服部 茂史	18.2%	田辺 陽一	19.3%	バゴ	18.2%	吉木 伸彦	15.6%
7	スターハッスル	赤岡 修次	31.8%	小澤 宏次	22.2%	スマートファルコン	23.2%	岡本 育枝	17.6%
8	イサチルエース	和田 謙治	22.3%	栗林 信文	17.6%	ハードスパン	22.1%	小坂 功	21.2%
9	パーティーモード	岩橋 勇二	0.0%	甲田 悟史	12.9%	アジアエクスプレス	20.3%	竹下 浩一	22.4%
10	アンジュルミエール	山崎 誠士	34.5%	小久保 智	31.8%	ビッグアーサー	24.7%	竹下 浩一	22.4%
11	ミトグラフィア	新原 周馬	13.8%	田辺 陽一	19.3%	ロードカナロア	23.8%	酒井 孝敏	13.9%
12	フォルリリアーナ	今野 忠成	19.0%	久保 秀男	21.2%	ダノンレジェンド	30.4%	八嶋 長久	14.6%

## 複勝率

馬番	馬名	騎手	複勝率	調教師	複勝率	種牡馬	複勝率	馬主	複勝率
1	シゲルマツハ	野畑 凌	32.4%	鈴木 義久	34.4%	シゲルカガ	25.0%	森中 啓子	44.4%
2	ツカサレヴズ	矢野 貴之	41.5%	高月 賢一	42.1%	リアルスティール	53.8%	小泉 禎剛	50.0%
3	フィラメント	張田 昂	35.1%	平田 正一	31.8%	フリオーン	33.1%	川原 崇弘	31.6%
4	ハイブリッチライト	中越 琉世	19.4%	山田 正実	13.0%	トゥザワールド	27.3%	秋元 順紀	18.9%
5	スカイロック	木間塚 龍馬	20.0%	新井 健児	11.3%	ディーブスカイ	28.4%	小橋 亮太	17.8%
6	ノーブルジャック	服部 茂史	18.2%	田辺 陽一	26.7%	バゴ	27.3%	吉木 伸彦	20.0%
7	スターハッスル	赤岡 修次	40.9%	小澤 宏次	33.3%	スマートファルコン	33.8%	岡本 育枝	35.3%
8	イサチルエース	和田 謙治	31.9%	栗林 信文	23.9%	ハードスパン	32.4%	小坂 功	39.4%
9	パーティーモード	岩橋 勇二	12.5%	甲田 悟史	20.8%	アジアエクスプレス	28.8%	竹下 浩一	30.6%
10	アンジュルミエール	山崎 誠士	48.0%	小久保 智	36.4%	ビッグアーサー	31.5%	竹下 浩一	30.6%
11	ミトグラフィア	新原 周馬	17.2%	田辺 陽一	26.7%	ロードカナロア	29.7%	酒井 孝敏	20.2%
12	フォルリリアーナ	今野 忠成	28.6%	久保 秀男	30.7%	ダノンレジェンド	37.0%	八嶋 長久	22.9%

2024年1月30日 12回2日 川崎 5R

C2 三 C2 四 (12:50発走)

騎手+種牡馬

馬番	馬名	合算
	ツカサレヴズ	20.1%
	アンジュルミエール	17.2%
	スターハッスル	14.7%
	フォルリリアーナ	12.6%
	イサチルエース	11.6%
	フィラメント	9.5%
	ノーブルジャック	9.1%
	ミトグラフィア	7.2%
	スカイロック	6.9%
	ハイブリッチライト	6.6%
	パーティーモード	5.1%
	シゲルマツハ	4.8%

2024年1月30日	川崎6R 雪割草賞
------------	-----------

テクニカル6	p4n4
--------	------

馬連決着率			3連複決着率		
上位3頭	上位6頭	上位9頭	上位3頭	上位6頭	上位9頭
32%	69%	88%	8%	48%	78%

◆推定オッズ&推定確率

馬番	オッズ	馬名	勝率	連対率	複勝率	単回収値	複回収値
1	111.1	ケンジャ	0.9%	1.8%	4.9%	70	61
2	6.0	ルトラセ	16.7%	31.0%	45.4%	96	84
3	142.9	セザンブライト	0.7%	2.3%	4.6%	51	57
4	500.0	グラスピレ	0.0%	0.9%	4.0%	0	58
5	2.2	インナースティール	45.0%	67.5%	77.7%	83	90
6	16.4	ディーエスマグナム	6.1%	14.1%	24.9%	86	70
7	7.4	ロックフレイバー	13.5%	30.0%	46.3%	84	80
8	24.4	ブレイブジャンヌ	4.1%	10.5%	19.1%	73	69
9	47.6	ブルーインサニティ	2.1%	3.2%	8.0%	85	60
10	45.5	モノノフィエロー	2.2%	6.5%	9.7%	72	68
11	24.4	ジョーシーゲル	4.1%	11.4%	19.6%	66	80
12	6.9	アトラクトボイス	14.5%	32.4%	46.1%	85	77
13	200.0	ジャスタースパーク	0.5%	1.1%	5.0%	18	63

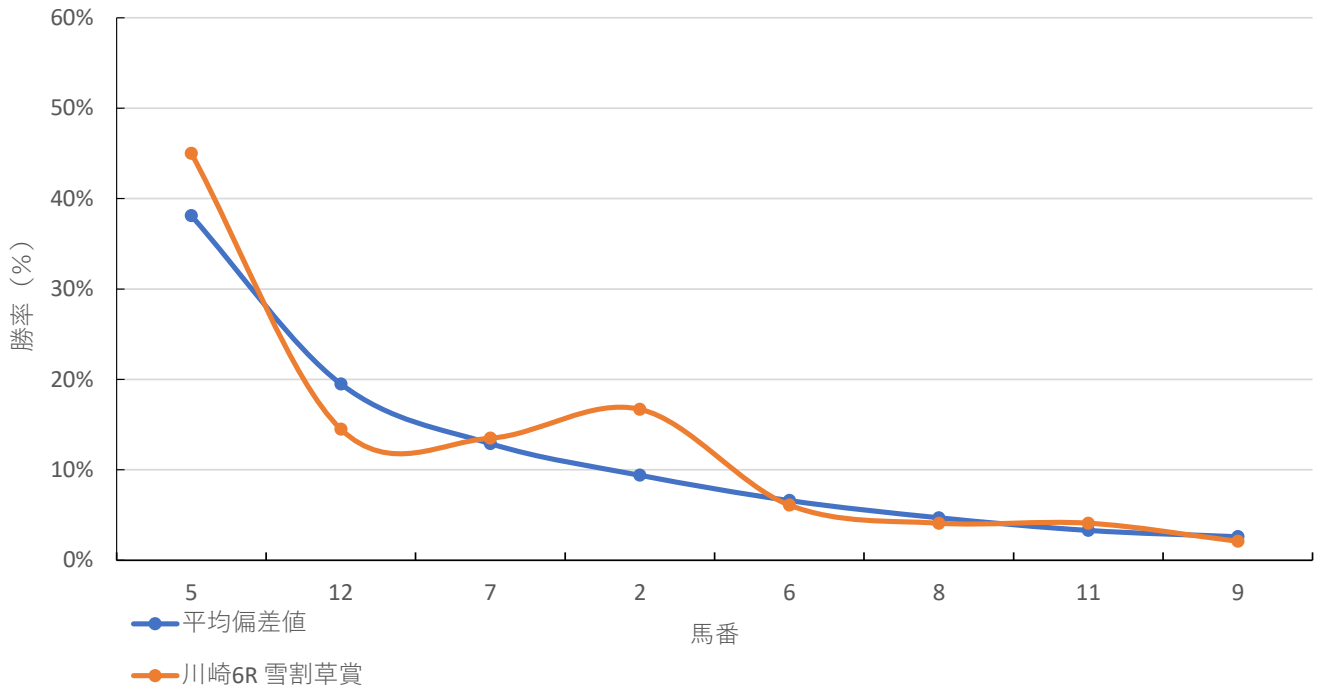
◆推定馬連オッズ&推定決着率

◆推定3連複オッズ&推定決着率

馬番	オッズ	推定決着率	馬番	オッズ	推定決着率
5-12	6.1	16.4%	5-7-12	9.3	10.8%
5-7	7.1	14.2%	2-5-12	10.2	9.8%
2-5	7.4	13.6%	2-5-7	12.2	8.2%
2-12	16.6	6.0%	5-6-12	22.4	4.5%
7-12	17.1	5.8%	2-7-12	25.8	3.9%
5-6	17.5	5.7%	5-6-7	27.9	3.6%
2-7	17.9	5.6%	2-5-6	28.5	3.5%
5-11	21.7	4.6%	5-8-12	29.2	3.4%
5-8	23.5	4.3%	5-11-12	35.6	2.8%
6-12	36.5	2.7%	5-7-8	36.4	2.7%

※実オッズが推定オッズより高いと期待値が100%を超えます

### 川崎6R 雪割草賞



## 2024年1月30日 12回2日 川崎 6R

雪割草賞 C1 四 C1 五 (13:20発走)

ダート・左 1500m

## 勝率

馬番	馬名	騎手	勝率	調教師	勝率	種牡馬	勝率	馬主	勝率
1	ケンジャ	藤本 現暉	6.7%	山崎 裕也	6.8%	ヴィットリオドーロ	15.6%	吉谷 憲一郎	0.0%
2	ルトラセ	笹川 翼	14.5%	池田 孝	10.0%	リオンドーズ	0.0%	川上 和彦	7.1%
3	セザンブライト	石崎 駿	4.8%	渋谷 信博	2.8%	セレン	0.0%	瀬山 孝一	0.0%
4	グラスピレ	増田 充宏	4.5%	久保 勇	6.1%	アイルハヴァナザー	10.9%	大黒 富美子	5.0%
5	インナースティール	町田 直希	10.4%	内田 勝義	11.6%	リアルスティール	16.7%	吉田 晴哉	0.0%
6	ディーエスマグナム	山崎 誠士	14.4%	田辺 陽一	5.1%	スマートボーイ	18.8%	永見 貴昭	15.8%
7	ロックフレイバー	和田 譲治	8.2%	繁田 健一	7.7%	バトルブラン	4.8%	尾田 信夫	0.0%
8	ブレイブジャンヌ	七夕 裕次郎	5.3%	工藤 伸輔	3.9%	ザファクター	4.0%	北原 大史	5.3%
9	ブルーインサニティ	半澤 慶実	1.9%	工藤 伸輔	3.9%	ビッグアーサー	16.1%	西村 健	15.6%
10	モノノフィエロー	服部 茂史	25.0%	鈴木 義久	10.1%	ニシケンモノノフ	0.0%	ウエスト、フォレスト、ステ	0.0%
11	ジョーシーゲル	矢野 貴之	16.0%	小久保 智	13.9%	ヴィクトワールピサ	5.6%	上田 江吏子	33.3%
12	アトラクトボイス	古岡 勇樹	7.5%	平田 正一	9.3%	グラスワンダー	25.0%	大原 知宏	36.4%
13	ジャスタースパーク	田中 涼	4.2%	鈴木 義久	10.1%	ジャスタウエイ	7.3%	安喰 武雄	0.0%

## 連対率

馬番	馬名	騎手	連対率	調教師	連対率	種牡馬	連対率	馬主	連対率
1	ケンジャ	藤本 現暉	14.3%	山崎 裕也	17.9%	ヴィットリオドーロ	23.4%	吉谷 憲一郎	0.0%
2	ルトラセ	笹川 翼	26.4%	池田 孝	20.0%	リオンドーズ	20.0%	川上 和彦	21.4%
3	セザンブライト	石崎 駿	16.9%	渋谷 信博	7.5%	セレン	10.0%	瀬山 孝一	0.0%
4	グラスピレ	増田 充宏	11.2%	久保 勇	7.9%	アイルハヴァナザー	23.6%	大黒 富美子	5.0%
5	インナースティール	町田 直希	21.1%	内田 勝義	21.7%	リアルスティール	25.0%	吉田 晴哉	14.8%
6	ディーエスマグナム	山崎 誠士	28.8%	田辺 陽一	14.0%	スマートボーイ	37.5%	永見 貴昭	31.6%
7	ロックフレイバー	和田 譲治	17.2%	繁田 健一	30.8%	バトルブラン	14.4%	尾田 信夫	16.7%
8	ブレイブジャンヌ	七夕 裕次郎	13.2%	工藤 伸輔	5.9%	ザファクター	12.0%	北原 大史	7.4%
9	ブルーインサニティ	半澤 慶実	9.4%	工藤 伸輔	5.9%	ビッグアーサー	25.8%	西村 健	28.1%
10	モノノフィエロー	服部 茂史	29.2%	鈴木 義久	20.4%	ニシケンモノノフ	7.7%	ウエスト、フォレスト、ステ	25.0%
11	ジョーシーゲル	矢野 貴之	28.6%	小久保 智	21.8%	ヴィクトワールピサ	14.1%	上田 江吏子	46.7%
12	アトラクトボイス	古岡 勇樹	16.2%	平田 正一	18.5%	グラスワンダー	37.5%	大原 知宏	45.5%
13	ジャスタースパーク	田中 涼	10.5%	鈴木 義久	20.4%	ジャスタウエイ	15.4%	安喰 武雄	0.0%

## 複勝率

馬番	馬名	騎手	複勝率	調教師	複勝率	種牡馬	複勝率	馬主	複勝率
1	ケンジャ	藤本 現暉	18.5%	山崎 裕也	28.5%	ヴィットリオドーロ	37.5%	吉谷 憲一郎	10.5%
2	ルトラセ	笹川 翼	37.0%	池田 孝	28.6%	リオンドーズ	40.0%	川上 和彦	28.6%
3	セザンブライト	石崎 駿	25.3%	渋谷 信博	15.0%	セレン	20.0%	瀬山 孝一	33.3%
4	グラスピレ	増田 充宏	16.6%	久保 勇	15.8%	アイルハヴァナザー	35.8%	大黒 富美子	5.0%
5	インナースティール	町田 直希	31.8%	内田 勝義	32.2%	リアルスティール	33.3%	吉田 晴哉	22.2%
6	ディーエスマグナム	山崎 誠士	40.3%	田辺 陽一	22.1%	スマートボーイ	50.0%	永見 貴昭	39.5%
7	ロックフレイバー	和田 譲治	28.3%	繁田 健一	46.2%	バトルブラン	20.2%	尾田 信夫	16.7%
8	ブレイブジャンヌ	七夕 裕次郎	18.4%	工藤 伸輔	15.7%	ザファクター	20.0%	北原 大史	11.7%
9	ブルーインサニティ	半澤 慶実	11.3%	工藤 伸輔	15.7%	ビッグアーサー	32.3%	西村 健	34.4%
10	モノノフィエロー	服部 茂史	29.2%	鈴木 義久	29.8%	ニシケンモノノフ	23.1%	ウエスト、フォレスト、ステ	25.0%
11	ジョーシーゲル	矢野 貴之	39.8%	小久保 智	30.6%	ヴィクトワールピサ	19.7%	上田 江吏子	60.0%
12	アトラクトボイス	古岡 勇樹	24.3%	平田 正一	27.0%	グラスワンダー	46.9%	大原 知宏	63.6%
13	ジャスタースパーク	田中 涼	17.9%	鈴木 義久	29.8%	ジャスタウエイ	24.4%	安喰 武雄	0.0%

2024年1月30日 12回2日 川崎 6R

雪割草賞 C1 四 C1 五 (13:20発走)

騎手+種牡馬

馬番	馬名	合算
	ディーエスマグナム	16.6%
	アトラクトボイス	16.3%
	インナースティール	13.5%
	モノファイエロー	12.5%
	ケンジャ	11.2%
	ジョーシーゲル	10.8%
	ブルーインサニティ	9.0%
	グラスピレ	7.7%
	ルトラセ	7.2%
	ロックフレイバー	6.5%
	ジャスタースパーク	5.8%
	ブレイブジャンヌ	4.6%
	セザンブライト	2.4%



2024年1月30日	川崎7R 初雷賞
------------	----------

テクニカル6	ptn4
--------	------

馬連決着率			3連複決着率		
上位3頭	上位6頭	上位9頭	上位3頭	上位6頭	上位9頭
32%	69%	88%	8%	48%	78%

◆推定オッズ&推定確率

馬番	オッズ	馬名	勝率	連対率	複勝率	単回収値	複回収値
1	47.6	ルーチェビアンカ	2.1%	6.2%	15.2%	58	72
2	4.9	コトノサンショ	20.3%	44.3%	60.0%	81	87
3	16.4	シェリアモール	6.1%	14.1%	24.9%	86	70
4	10.0	ウィンザーロア	10.0%	25.6%	41.0%	75	77
5	142.9	ヤマンバ	0.7%	2.3%	4.6%	51	57
6	24.4	アウタースペース	4.1%	10.5%	19.1%	73	69
7	9.0	マバラカット	11.1%	23.9%	37.8%	80	76
8	111.1	カウノスライト	0.9%	1.8%	4.9%	70	61
9	2.2	キタノトパーズ	45.0%	67.5%	77.7%	83	90
10	45.5	タツノヴィクトリー	2.2%	6.5%	9.7%	72	68
11	1000.0	イマキバラ	0.1%	1.0%	2.0%	6	35
12	33.3	スプライト	3.0%	7.4%	13.5%	97	75

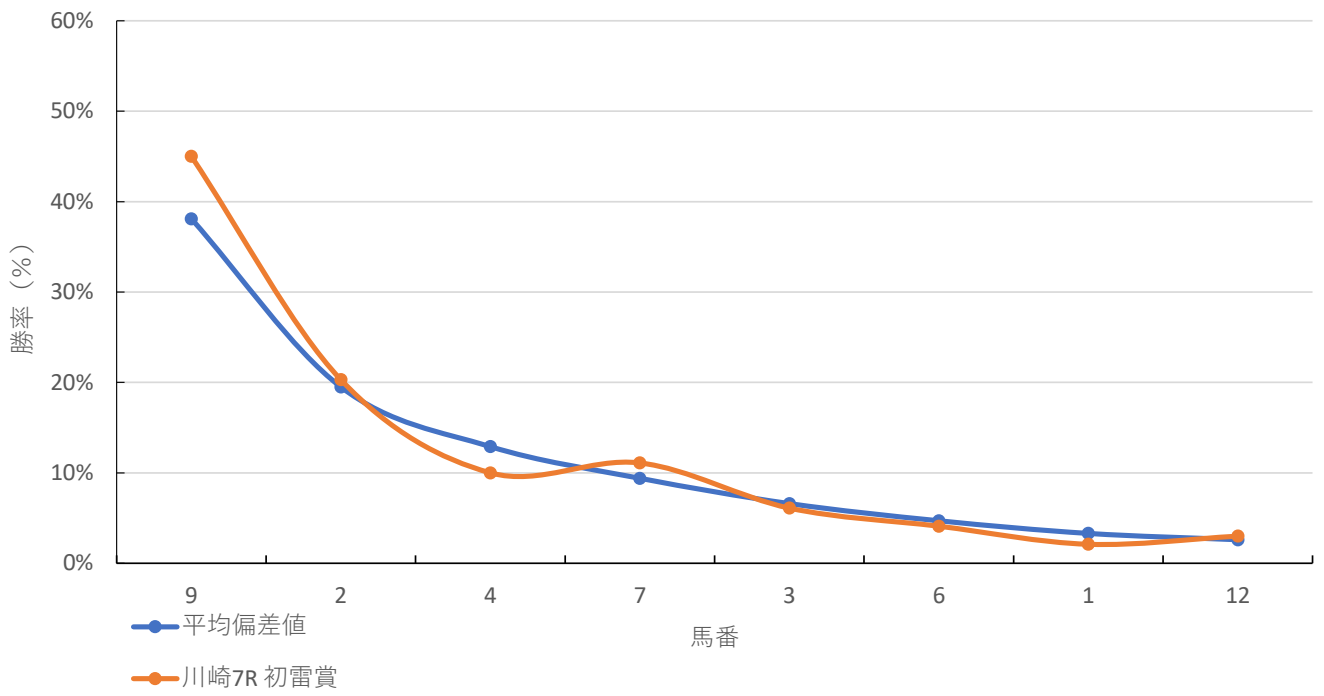
◆推定馬連オッズ&推定決着率

◆推定3連複オッズ&推定決着率

馬番	オッズ	推定決着率	馬番	オッズ	推定決着率
2-9	4.5	22.4%	2-4-9	8.0	12.4%
4-9	8.3	12.1%	2-7-9	9.5	10.6%
7-9	9.5	10.5%	4-7-9	16.6	6.0%
2-4	14.7	6.8%	2-3-9	17.2	5.8%
2-7	15.7	6.4%	2-6-9	22.5	4.5%
3-9	17.5	5.7%	2-4-7	26.9	3.7%
6-9	23.5	4.3%	3-4-9	31.5	3.2%
2-3	26.7	3.7%	3-7-9	34.2	2.9%
4-7	27.2	3.7%	1-2-9	35.3	2.8%
1-9	39.8	2.5%	4-6-9	41.1	2.4%

※実オッズが推定オッズより高いと期待値が100%を超えます

川崎7R 初雷賞



## 2024年1月30日 12回2日 川崎 7R

初雷賞 C 2

選定馬 (13:50発走)

ダート・左 0900m

## 勝率

馬番	馬名	騎手	勝率	調教師	勝率	種牡馬	勝率	馬主	勝率
1	ルーチェビアンカ	和田 謙治	11.9%	武井 和実	4.4%	ディープリランテ	15.1%	楊 明翰	0.0%
2	コトノサンショ	矢野 貴之	21.8%	河津 裕昭	4.2%	アルデバラン2	5.6%	加藤 興一	6.7%
3	シェリーアモール	御神本 訓史	22.5%	佐々木 仁	10.8%	グラスワンダー	8.6%	吉橋 英隆	12.0%
4	ウィンザーロア	町田 直希	14.8%	山崎 裕也	13.8%	Frankel	0.0%	フクキタル	0.0%
5	ヤマンバ	田中 涼	5.2%	古澤 悟	12.5%	トビーズコーナー	0.0%	宇都宮 智治	0.0%
6	アウタースペース	石崎 駿	9.1%	八木 仁	5.5%	フリオーン	11.9%	小橋 亮太	9.2%
7	マバラカット	野畑 凌	14.1%	久保 秀男	6.9%	シルバーステート	20.5%	和田 博美	25.0%
8	カウンスライト	服部 茂史	0.0%	田辺 陽一	8.7%	サトノアラジン	11.5%	高橋 文男	4.3%
9	キタノトバース	古岡 勇樹	12.9%	岩本 洋	9.4%	トゥザワールド	11.5%	北所 拓也	31.3%
10	タツノヴィクトリー	新原 周馬	0.0%	田辺 陽一	8.7%	サトノクラウン	7.1%	三河 辰巳	9.8%
11	イマキバラ	本田 紀忠	0.0%	田島 寿一	3.2%	ダノンバラード	9.1%	廣瀬 由一	2.5%
12	スプライト	岩橋 勇二	0.0%	山崎 裕也	13.8%	トゥザワールド	11.5%	稲葉 光昭	12.5%

## 連対率

馬番	馬名	騎手	連対率	調教師	連対率	種牡馬	連対率	馬主	連対率
1	ルーチェビアンカ	和田 謙治	20.0%	武井 和実	14.9%	ディープリランテ	20.5%	楊 明翰	0.0%
2	コトノサンショ	矢野 貴之	37.5%	河津 裕昭	10.5%	アルデバラン2	16.7%	加藤 興一	13.3%
3	シェリーアモール	御神本 訓史	41.3%	佐々木 仁	22.8%	グラスワンダー	25.7%	吉橋 英隆	36.0%
4	ウィンザーロア	町田 直希	27.0%	山崎 裕也	26.9%	Frankel	0.0%	フクキタル	0.0%
5	ヤマンバ	田中 涼	7.8%	古澤 悟	26.4%	トビーズコーナー	3.0%	宇都宮 智治	5.9%
6	アウタースペース	石崎 駿	18.2%	八木 仁	10.4%	フリオーン	21.6%	小橋 亮太	14.5%
7	マバラカット	野畑 凌	25.8%	久保 秀男	11.5%	シルバーステート	30.8%	和田 博美	50.0%
8	カウンスライト	服部 茂史	0.0%	田辺 陽一	19.9%	サトノアラジン	19.2%	高橋 文男	21.7%
9	キタノトバース	古岡 勇樹	21.1%	岩本 洋	18.2%	トゥザワールド	21.5%	北所 拓也	43.8%
10	タツノヴィクトリー	新原 周馬	8.3%	田辺 陽一	19.9%	サトノクラウン	28.6%	三河 辰巳	27.5%
11	イマキバラ	本田 紀忠	1.1%	田島 寿一	11.4%	ダノンバラード	27.3%	廣瀬 由一	17.5%
12	スプライト	岩橋 勇二	0.0%	山崎 裕也	26.9%	トゥザワールド	21.5%	稲葉 光昭	25.0%

## 複勝率

馬番	馬名	騎手	複勝率	調教師	複勝率	種牡馬	複勝率	馬主	複勝率
1	ルーチェビアンカ	和田 謙治	28.8%	武井 和実	24.6%	ディープリランテ	28.8%	楊 明翰	0.0%
2	コトノサンショ	矢野 貴之	54.2%	河津 裕昭	19.7%	アルデバラン2	27.8%	加藤 興一	23.3%
3	シェリーアモール	御神本 訓史	55.0%	佐々木 仁	31.8%	グラスワンダー	40.0%	吉橋 英隆	56.0%
4	ウィンザーロア	町田 直希	37.3%	山崎 裕也	40.9%	Frankel	50.0%	フクキタル	50.0%
5	ヤマンバ	田中 涼	14.3%	古澤 悟	34.7%	トビーズコーナー	15.2%	宇都宮 智治	17.6%
6	アウタースペース	石崎 駿	22.7%	八木 仁	17.7%	フリオーン	31.3%	小橋 亮太	25.0%
7	マバラカット	野畑 凌	36.4%	久保 秀男	20.0%	シルバーステート	33.3%	和田 博美	50.0%
8	カウンスライト	服部 茂史	0.0%	田辺 陽一	26.7%	サトノアラジン	26.9%	高橋 文男	43.5%
9	キタノトバース	古岡 勇樹	27.5%	岩本 洋	25.8%	トゥザワールド	29.2%	北所 拓也	50.0%
10	タツノヴィクトリー	新原 周馬	8.3%	田辺 陽一	26.7%	サトノクラウン	28.6%	三河 辰巳	33.3%
11	イマキバラ	本田 紀忠	4.3%	田島 寿一	19.6%	ダノンバラード	36.4%	廣瀬 由一	20.0%
12	スプライト	岩橋 勇二	0.0%	山崎 裕也	40.9%	トゥザワールド	29.2%	稲葉 光昭	37.5%

2024年1月30日 12回2日 川崎 7R

初雷賞 C 2

選定馬 (13:50発走)

騎手+種牡馬

馬番	馬名	合算
	マバラカット	17.3%
	シェリーアモール	15.5%
	コトノサンショ	13.7%
	ルーチェピアンカ	13.5%
	キタノトバース	12.2%
	アウトースペース	10.5%
	ウィンザーロア	7.4%
	カウノスライト	5.8%
	スプライト	5.8%
	イマキバラ	4.5%
	タツノヴィクトリー	3.6%
	ヤマンバ	2.6%

2024年1月30日	川崎8R 桜草賞
------------	----------

テクニカル6	ptn4
--------	------

馬連決着率			3連複決着率		
上位3頭	上位6頭	上位9頭	上位3頭	上位6頭	上位9頭
32%	69%	88%	8%	48%	78%

◆推定オッズ&推定確率

馬番	オッズ	馬名	勝率	連対率	複勝率	単回収値	複回収値
1	142.9	ノアブラック	0.7%	2.3%	4.6%	51	57
2	16.4	フリーホースパーク	6.1%	14.1%	24.9%	86	70
3	111.1	トレジャートレイル	0.9%	1.8%	4.9%	70	61
4	13.0	メイショウコジロウ	7.7%	19.0%	32.8%	73	73
5	20.0	メイショウソウゴン	5.0%	13.3%	23.7%	62	69
6	1000.0	ルージュミシェル	0.1%	1.0%	2.0%	6	35
7	47.6	ピクシーワルツ	2.1%	6.2%	15.2%	58	72
8	16.9	テイコク	5.9%	17.3%	30.8%	80	72
9	3.2	エントシュピール	31.1%	51.9%	65.2%	80	84
10	3.5	ゲストプリンシパル	28.2%	66.7%	76.9%	69	93
11	33.3	キュアドリーム	3.0%	7.4%	13.5%	97	75
12	45.5	トライコーン	2.2%	6.5%	9.7%	72	68

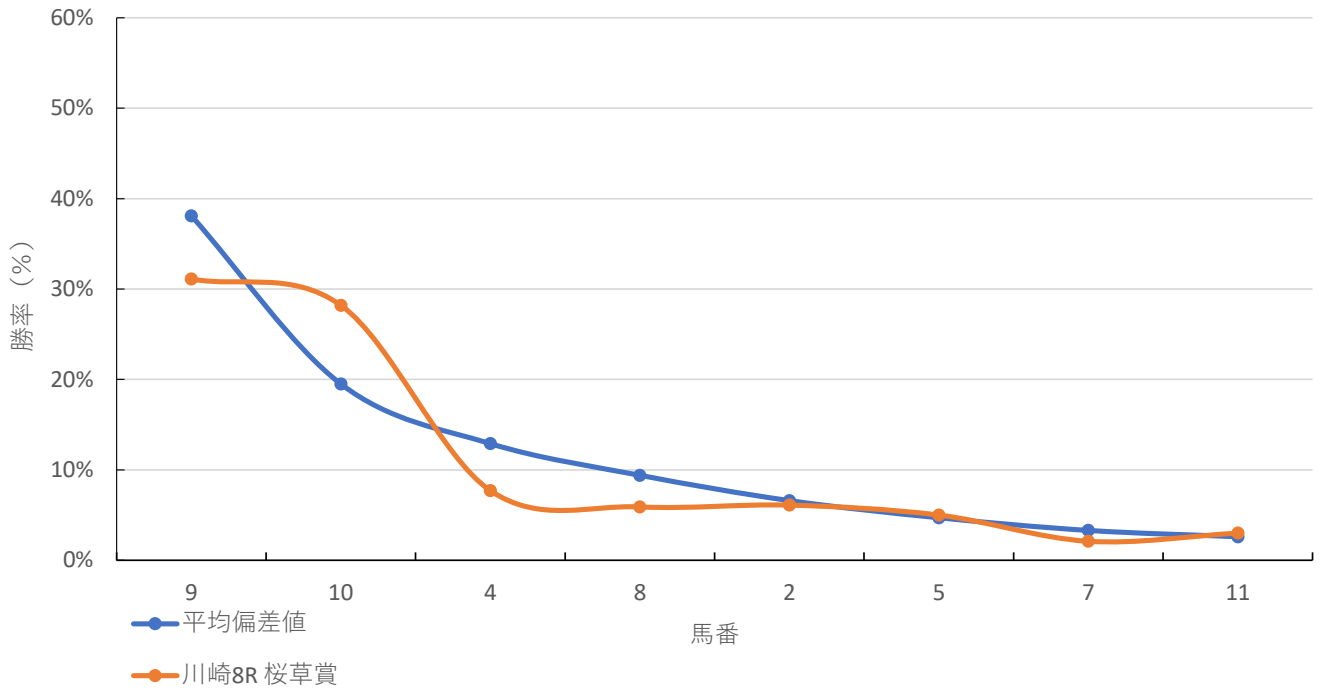
◆推定馬連オッズ&推定決着率

◆推定3連複オッズ&推定決着率

馬番	オッズ	推定決着率	馬番	オッズ	推定決着率
9-10	3.9	26.0%	4-9-10	9.4	10.7%
4-10	13.2	7.6%	8-9-10	10.8	9.3%
8-10	14.4	6.9%	2-9-10	16.0	6.2%
4-9	14.5	6.9%	5-9-10	16.8	5.9%
8-9	17.1	5.8%	4-8-9	30.4	3.3%
2-10	17.7	5.6%	4-8-10	32.2	3.1%
2-9	22.8	4.4%	7-9-10	32.8	3.0%
5-9	24.1	4.1%	2-4-9	46.9	2.1%
4-8	50.7	2.0%	4-5-9	49.3	2.0%
7-9	51.8	1.9%	2-8-9	50.0	2.0%

※実オッズが推定オッズより高いと期待値が100%を超えます

### 川崎8R 桜草賞



## 2024年1月30日 12回2日 川崎 8R

桜草賞 C1 四 C1 五 (14:30発走)

ダート・左 1400m

## 勝率

馬番	馬名	騎手	勝率	調教師	勝率	種牡馬	勝率	馬主	勝率
1	ノアブラック	藤江 渉	4.7%	武井 和実	5.2%	モンテロツソ	9.9%	酒井 孝敏	5.1%
2	フリーホースパーク	服部 茂史	9.1%	久保 秀男	8.8%	バンブーエール	5.9%	福岡 純一	5.6%
3	トレジャートレイル	山崎 誠士	18.7%	山崎 尋美	8.5%	イスラポニータ	8.2%	レックス	11.0%
4	メイショウコジロウ	新原 周馬	3.4%	古澤 悟	2.4%	ヘニーヒューズ	14.6%	船木 幸雄	0.0%
5	メイショウソウゴン	石崎 駿	15.9%	久保 勇	3.6%	アジアエクスプレス	10.2%	大黒 富美子	1.9%
6	ルージュミシェル	中島 良美	0.0%	川島 豊	1.8%	リオンディーズ	6.3%	田口 絢子	0.0%
7	ピクシーワルツ	古岡 勇樹	5.1%	鈴木 義久	12.6%	トゥザワールド	8.0%	小沼 一成	8.5%
8	テイコク	野畑 凌	9.7%	吉橋 淳一	7.7%	エスポワールシチー	14.0%	吉田 郁実	12.5%
9	エントシュピール	笹川 翼	15.2%	山崎 裕也	9.7%	ディーブプリランテ	13.6%	保坂 和孝	14.3%
10	ゲストプリンシパル	今野 忠成	8.9%	内田 勝義	15.7%	ゼンノロブロイ	9.4%	松村 真司	36.4%
11	キュアドリーム	矢野 貴之	17.2%	池田 孝	12.8%	キタサンブラック	0.0%	川上 和彦	0.0%
12	トライコーン	安藤 洋一	8.7%	佐藤 博紀	9.4%	コパノリッキー	11.5%	古賀 慎一	8.7%

## 連対率

馬番	馬名	騎手	連対率	調教師	連対率	種牡馬	連対率	馬主	連対率
1	ノアブラック	藤江 渉	10.7%	武井 和実	12.4%	モンテロツソ	20.3%	酒井 孝敏	13.9%
2	フリーホースパーク	服部 茂史	18.2%	久保 秀男	21.2%	バンブーエール	11.8%	福岡 純一	22.2%
3	トレジャートレイル	山崎 誠士	34.5%	山崎 尋美	17.6%	イスラポニータ	18.0%	レックス	30.5%
4	メイショウコジロウ	新原 周馬	13.8%	古澤 悟	8.3%	ヘニーヒューズ	24.6%	船木 幸雄	25.0%
5	メイショウソウゴン	石崎 駿	22.7%	久保 勇	8.0%	アジアエクスプレス	20.3%	大黒 富美子	5.8%
6	ルージュミシェル	中島 良美	0.0%	川島 豊	12.3%	リオンディーズ	17.5%	田口 絢子	16.7%
7	ピクシーワルツ	古岡 勇樹	13.2%	鈴木 義久	24.6%	トゥザワールド	17.5%	小沼 一成	18.6%
8	テイコク	野畑 凌	21.2%	吉橋 淳一	19.5%	エスポワールシチー	24.3%	吉田 郁実	25.0%
9	エントシュピール	笹川 翼	31.8%	山崎 裕也	21.7%	ディーブプリランテ	21.6%	保坂 和孝	21.4%
10	ゲストプリンシパル	今野 忠成	19.0%	内田 勝義	31.1%	ゼンノロブロイ	16.5%	松村 真司	54.5%
11	キュアドリーム	矢野 貴之	30.9%	池田 孝	21.9%	キタサンブラック	16.7%	川上 和彦	3.6%
12	トライコーン	安藤 洋一	13.0%	佐藤 博紀	19.2%	コパノリッキー	24.4%	古賀 慎一	13.0%

## 複勝率

馬番	馬名	騎手	複勝率	調教師	複勝率	種牡馬	複勝率	馬主	複勝率
1	ノアブラック	藤江 渉	19.3%	武井 和実	21.0%	モンテロツソ	32.2%	酒井 孝敏	20.2%
2	フリーホースパーク	服部 茂史	18.2%	久保 秀男	30.7%	バンブーエール	23.5%	福岡 純一	33.3%
3	トレジャートレイル	山崎 誠士	48.0%	山崎 尋美	27.9%	イスラポニータ	27.9%	レックス	41.5%
4	メイショウコジロウ	新原 周馬	17.2%	古澤 悟	21.4%	ヘニーヒューズ	34.5%	船木 幸雄	50.0%
5	メイショウソウゴン	石崎 駿	31.8%	久保 勇	17.5%	アジアエクスプレス	28.8%	大黒 富美子	17.3%
6	ルージュミシェル	中島 良美	0.0%	川島 豊	19.3%	リオンディーズ	30.0%	田口 絢子	16.7%
7	ピクシーワルツ	古岡 勇樹	23.6%	鈴木 義久	34.4%	トゥザワールド	27.3%	小沼 一成	25.4%
8	テイコク	野畑 凌	32.4%	吉橋 淳一	29.5%	エスポワールシチー	40.3%	吉田 郁実	43.8%
9	エントシュピール	笹川 翼	45.6%	山崎 裕也	32.1%	ディーブプリランテ	32.1%	保坂 和孝	35.7%
10	ゲストプリンシパル	今野 忠成	28.6%	内田 勝義	40.5%	ゼンノロブロイ	23.5%	松村 真司	63.6%
11	キュアドリーム	矢野 貴之	41.5%	池田 孝	33.4%	キタサンブラック	16.7%	川上 和彦	10.7%
12	トライコーン	安藤 洋一	26.1%	佐藤 博紀	30.0%	コパノリッキー	37.2%	古賀 慎一	17.4%

2024年1月30日 12回2日 川崎 8R

桜草賞 C1 四 C1 五 (14:30発走)

騎手+種牡馬

馬番	馬名	合算
	エントシュピール	14.4%
	トレジャートレイル	13.4%
	メイショウソウゴン	13.0%
	テイコク	11.8%
	トライコーン	10.1%
	ゲストプリンシパル	9.2%
	メイショウコジロウ	9.0%
	キュアドリーム	8.6%
	フリーホースパーク	7.5%
	ノアブラック	7.3%
	ピクシーワルツ	6.5%
	ルージュミシェル	3.1%



馬連決着率			3連複決着率		
上位3頭	上位6頭	上位9頭	上位3頭	上位6頭	上位9頭
32%	69%	88%	8%	48%	78%

◆推定オッズ&推定確率

馬番	オッズ	馬名	勝率	連対率	複勝率	単回収値	複回収値
1	10.0	オルロージュ	10.0%	25.6%	41.0%	75	77
2	500.0	メリッソ	0.0%	1.2%	1.5%	0	24
3	62.5	ドウフレーシュ	1.6%	5.0%	9.1%	56	86
4	47.6	マロンフェルテ	2.1%	8.5%	15.2%	36	85
5	2.0	グランムテキ	51.2%	70.2%	80.1%	84	91
6	500.0	デーレーノヴァ	0.0%	0.9%	4.0%	0	58
7	6.9	アリダンジェロ	14.5%	32.4%	46.1%	85	77
8	200.0	イーヴイ	0.5%	1.1%	5.0%	18	63
9	16.4	ペイシャセイント	6.1%	14.1%	24.9%	86	70
10	16.9	ベルタント	5.9%	17.3%	30.8%	80	72
11	24.4	サザンフルーヴ	4.1%	11.4%	19.6%	66	80
12	20.0	ロットウーラ	5.0%	13.3%	23.7%	62	69
13	66.7	アートオブライフ	1.5%	3.9%	6.6%	79	60
14	23.8	ティーケーメイト	4.2%	10.3%	21.0%	86	94

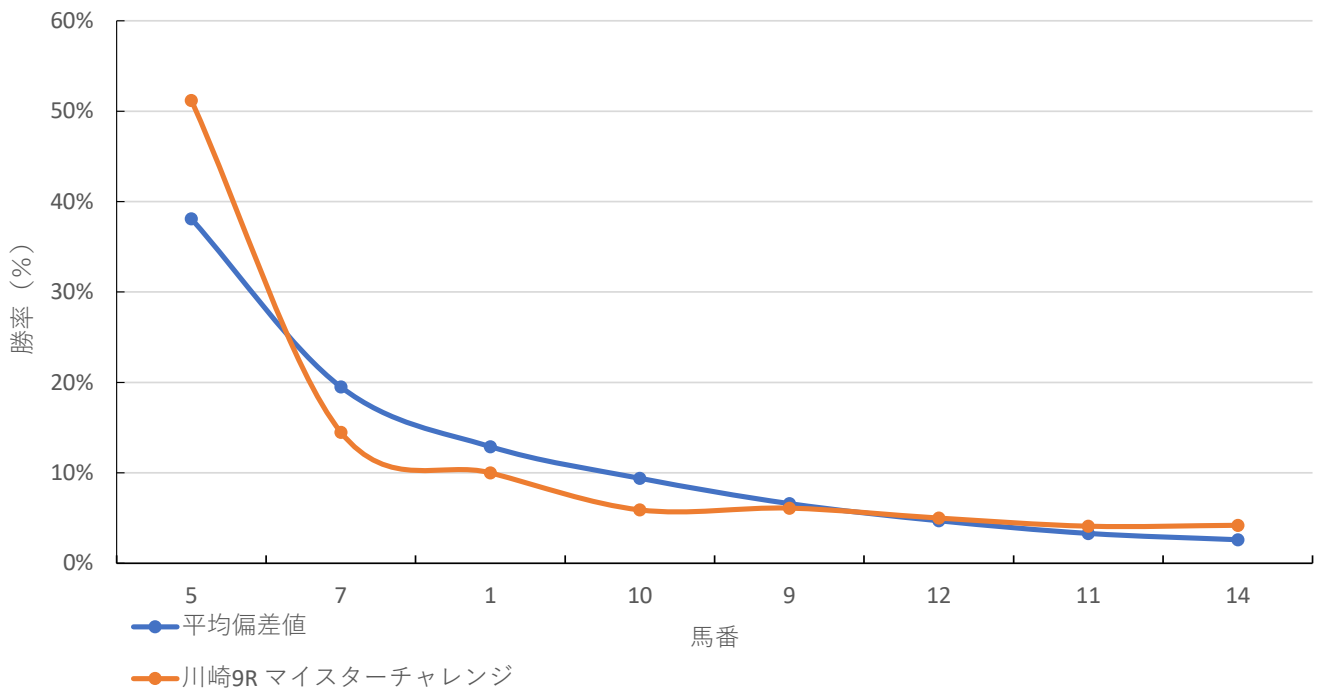
◆推定馬連オッズ&推定決着率

◆推定3連複オッズ&推定決着率

馬番	オッズ	推定決着率	馬番	オッズ	推定決着率
5-7	5.9	17.1%	1-5-7	10.2	9.8%
1-5	7.9	12.6%	5-7-10	14.7	6.8%
5-10	12.7	7.9%	1-5-10	19.8	5.1%
5-9	16.8	5.9%	5-7-9	21.8	4.6%
5-12	17.9	5.6%	5-7-12	22.9	4.4%
1-7	20.1	5.0%	1-5-9	30.6	3.3%
5-11	20.8	4.8%	1-5-12	32.1	3.1%
7-10	29.7	3.4%	5-7-11	34.5	2.9%
7-9	36.5	2.7%	5-9-10	40.7	2.5%
1-10	37.6	2.7%	1-7-10	42.9	2.3%

※実オッズが推定オッズより高いと期待値が100%を超えます

# 川崎9R マイスターチャレンジ



## 2024年1月30日 12回2日 川崎 9R

マイスターチャレンジ C2

選定馬 (15:00発走)

ダート・左 1500m

## 勝率

馬番	馬名	騎手	勝率	調教師	勝率	種牡馬	勝率	馬主	勝率
1	オルロージュ	森 泰斗	19.6%	河津 裕昭	9.5%	ラニ	2.2%	前田 幸治	7.8%
2	メリッソ	山崎 誠士	14.4%	八木 正喜	7.2%	シビルウォー	7.3%	北原 大史	5.3%
3	ドゥフレーシュ	岡部 誠	2.7%	八木 正喜	7.2%	ドゥラメンテ	12.5%	橋詰 弘一	20.0%
4	マロンフェルテ	飛田 愛斗	0.0%	久保 勇	6.1%	ロージズインメイ	7.7%	山崎 勇次	33.3%
5	グラムテキ	吉原 寛人	18.3%	内田 勝義	11.6%	ヴィットリオドーロ	15.6%	小松 芳子	7.8%
6	デーレーノヴァ	笹川 翼	14.5%	鈴木 義久	10.1%	ベストウォーリア	9.5%	久松 朋史	0.0%
7	アリダンジェロ	松山 弘平	0.0%	山田 質	4.5%	ジャスタウェイ	7.3%	岡田 拓也	0.0%
8	イーヴィ	村上 忍	14.3%	鈴木 義久	10.1%	ミッキーアイル	4.5%	齋藤 雅志	0.0%
9	ベイシャセイント	吉村 智洋	16.7%	佐々木 仁	10.6%	モンテロッソ	5.7%	小林 篤	8.3%
10	ベルタント	赤岡 修次	19.3%	今井 輝和	2.2%	ベルシャザール	9.9%	内山 啓	0.0%
11	サザンフルーヴ	橋本 直哉	8.0%	河津 裕昭	9.5%	レーヴミストラル	0.0%	村山 忠弘	6.3%
12	ロットウーラ	渡辺 竜也	0.0%	山崎 裕也	6.8%	バゴ	5.3%	ランドプロジエ	20.0%
13	アートオブライフ	落合 玄太	12.5%	田島 寿一	8.1%	スマートファルコン	8.4%	神田 雅行	18.2%
14	ティーケーメイト	横山 武史	0.0%	八木 仁	5.1%	ホッコータルマエ	14.0%	富岡 直博	4.0%

## 連対率

馬番	馬名	騎手	連対率	調教師	連対率	種牡馬	連対率	馬主	連対率
1	オルロージュ	森 泰斗	36.6%	河津 裕昭	20.1%	ラニ	4.4%	前田 幸治	15.7%
2	メリッソ	山崎 誠士	28.8%	八木 正喜	17.3%	シビルウォー	9.8%	北原 大史	7.4%
3	ドゥフレーシュ	岡部 誠	5.4%	八木 正喜	17.3%	ドゥラメンテ	18.8%	橋詰 弘一	20.0%
4	マロンフェルテ	飛田 愛斗	50.0%	久保 勇	7.9%	ロージズインメイ	16.5%	山崎 勇次	33.3%
5	グラムテキ	吉原 寛人	24.8%	内田 勝義	21.7%	ヴィットリオドーロ	23.4%	小松 芳子	17.6%
6	デーレーノヴァ	笹川 翼	26.4%	鈴木 義久	20.4%	ベストウォーリア	14.3%	久松 朋史	0.0%
7	アリダンジェロ	松山 弘平	0.0%	山田 質	6.8%	ジャスタウェイ	15.4%	岡田 拓也	0.0%
8	イーヴィ	村上 忍	14.3%	鈴木 義久	20.4%	ミッキーアイル	20.5%	齋藤 雅志	0.0%
9	ベイシャセイント	吉村 智洋	16.7%	佐々木 仁	18.4%	モンテロッソ	15.5%	小林 篤	16.7%
10	ベルタント	赤岡 修次	26.3%	今井 輝和	10.4%	ベルシャザール	16.2%	内山 啓	0.0%
11	サザンフルーヴ	橋本 直哉	9.1%	河津 裕昭	20.1%	レーヴミストラル	0.0%	村山 忠弘	18.8%
12	ロットウーラ	渡辺 竜也	0.0%	山崎 裕也	17.9%	バゴ	10.5%	ランドプロジエ	40.0%
13	アートオブライフ	落合 玄太	12.5%	田島 寿一	15.4%	スマートファルコン	19.5%	神田 雅行	27.3%
14	ティーケーメイト	横山 武史	0.0%	八木 仁	10.6%	ホッコータルマエ	24.5%	富岡 直博	8.0%

## 複勝率

馬番	馬名	騎手	複勝率	調教師	複勝率	種牡馬	複勝率	馬主	複勝率
1	オルロージュ	森 泰斗	49.2%	河津 裕昭	28.8%	ラニ	17.8%	前田 幸治	21.6%
2	メリッソ	山崎 誠士	40.3%	八木 正喜	20.9%	シビルウォー	19.5%	北原 大史	11.7%
3	ドゥフレーシュ	岡部 誠	16.2%	八木 正喜	20.9%	ドゥラメンテ	20.8%	橋詰 弘一	20.0%
4	マロンフェルテ	飛田 愛斗	50.0%	久保 勇	15.8%	ロージズインメイ	21.4%	山崎 勇次	33.3%
5	グラムテキ	吉原 寛人	40.4%	内田 勝義	32.2%	ヴィットリオドーロ	37.5%	小松 芳子	27.5%
6	デーレーノヴァ	笹川 翼	37.0%	鈴木 義久	29.8%	ベストウォーリア	14.3%	久松 朋史	9.1%
7	アリダンジェロ	松山 弘平	0.0%	山田 質	13.0%	ジャスタウェイ	24.4%	岡田 拓也	0.0%
8	イーヴィ	村上 忍	14.3%	鈴木 義久	29.8%	ミッキーアイル	29.5%	齋藤 雅志	25.0%
9	ベイシャセイント	吉村 智洋	16.7%	佐々木 仁	28.7%	モンテロッソ	24.7%	小林 篤	25.0%
10	ベルタント	赤岡 修次	33.3%	今井 輝和	21.6%	ベルシャザール	28.8%	内山 啓	0.0%
11	サザンフルーヴ	橋本 直哉	12.5%	河津 裕昭	28.8%	レーヴミストラル	20.0%	村山 忠弘	25.0%
12	ロットウーラ	渡辺 竜也	0.0%	山崎 裕也	28.5%	バゴ	26.3%	ランドプロジエ	40.0%
13	アートオブライフ	落合 玄太	25.0%	田島 寿一	22.3%	スマートファルコン	34.4%	神田 雅行	45.5%
14	ティーケーメイト	横山 武史	0.0%	八木 仁	16.7%	ホッコータルマエ	30.1%	富岡 直博	16.0%

2024年1月30日 12回2日 川崎 9R

マイスターチャレンジ C2

選定馬 (15:00発走)

騎手+種牡馬

馬番	馬名	合算
	グランムテキ	17.0%
	ベルタント	14.6%
	デーレーノヴァ	12.0%
	ベイシャセイント	11.2%
	オルロージュ	10.9%
	メリッソ	10.9%
	アートオブライフ	10.5%
	イーヴィ	9.4%
	ドゥフレーシュ	7.6%
	ティーケーメイト	7.0%
	サザンフルーヴ	4.0%
	マロンフェルテ	3.8%
	アリダンジェロ	3.7%
	ロットウーラ	2.6%

2024年1月30日

10R 世界の舌を魅了する神戸ビー

テクニカル6

ptn5

馬連決着率			3連複決着率		
上位3頭	上位6頭	上位9頭	上位3頭	上位6頭	上位9頭
40%	75%	91%	13%	55%	83%

## ◆推定オッズ&amp;推定確率

馬番	オッズ	馬名	勝率	連対率	複勝率	単回収値	複回収値
1	111.1	ゴールドクレスト	0.9%	1.8%	4.9%	70	61
2	16.4	クーシフォン	6.1%	14.1%	24.9%	86	70
3	33.3	サブリュウシン	3.0%	7.4%	13.5%	97	75
4	13.0	ミッションレール	7.7%	19.2%	30.9%	71	71
5	2.0	サンオークレア	51.2%	70.2%	80.1%	84	91
6	24.4	エラポレート	4.1%	11.4%	19.6%	66	80
7	10.0	タイセイストラダ	10.0%	25.6%	41.0%	75	77
8	500.0	ブラックアピス	0.0%	1.4%	2.1%	0	36
9	6.1	アヴァニイ	16.5%	35.5%	51.6%	76	78
10	142.9	グロー	0.7%	2.3%	4.6%	51	57
11	24.4	リコーリュウセイ	4.1%	10.5%	19.1%	73	69

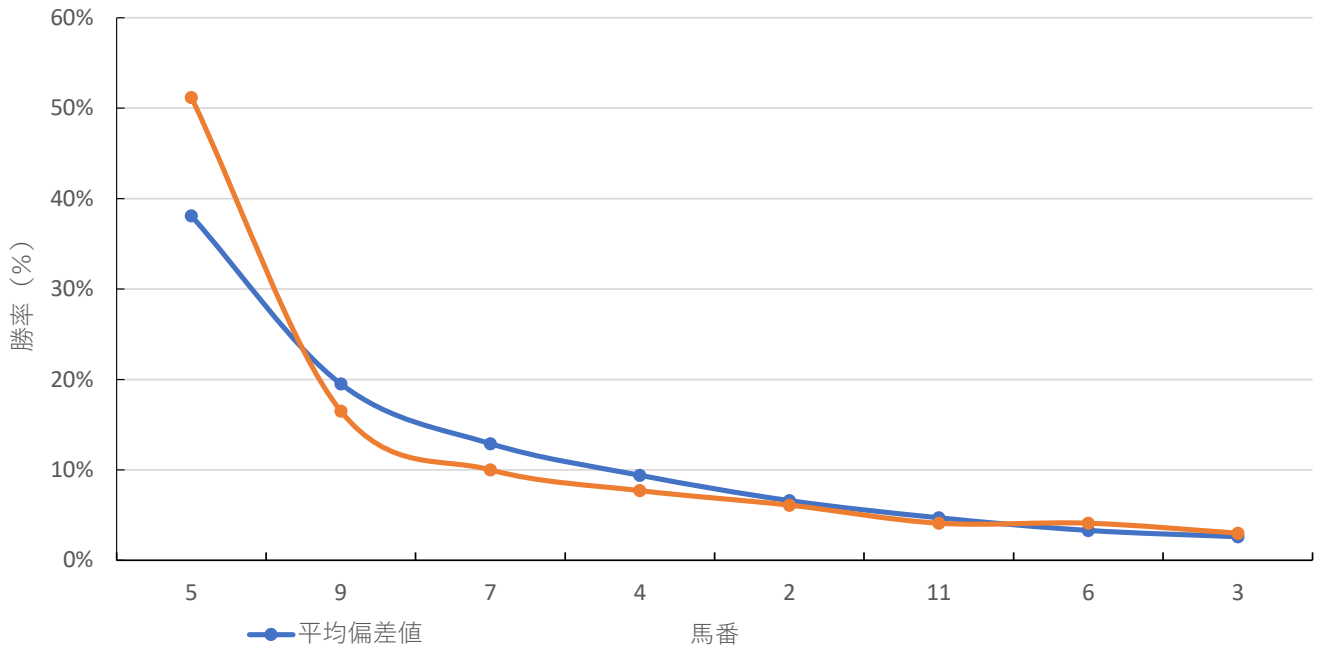
## ◆推定馬連オッズ&amp;推定決着率

## ◆推定3連複オッズ&amp;推定決着率

馬番	オッズ	推定決着率	馬番	オッズ	推定決着率
5-9	5.4	18.7%	5-7-9	9.1	11.0%
5-7	7.9	12.6%	4-5-9	13.0	7.7%
4-5	11.4	8.8%	2-5-9	19.4	5.1%
2-5	16.8	5.9%	4-5-7	19.7	5.1%
7-9	18.3	5.5%	5-9-11	25.3	3.9%
5-6	20.8	4.8%	2-5-7	30.6	3.3%
5-11	22.6	4.4%	5-6-9	30.9	3.2%
4-9	24.4	4.1%	4-7-9	38.2	2.6%
2-9	33.3	3.0%	5-7-11	39.9	2.5%
4-7	33.9	2.9%	2-4-5	40.6	2.5%

※実オッズが推定オッズより高いと期待値が100%を超えます

# 川崎10R 世界の舌を魅了する神戸ビーフ賞



## 2024年1月30日 12回2日 川崎 10R

世界の舌を魅了する神戸ビーフ賞 B 2

B 3

選定馬 (15:35発走)

ダート・左 2000m

## 勝率

馬番	馬名	騎手	勝率	調教師	勝率	種牡馬	勝率	馬主	勝率
1	ゴールドクレスト	神尾 香澄	4.8%	高野 毅	0.0%	キズナ	20.0%	薄井 隆博	12.5%
2	クーシフォン	山崎 誠士	17.1%	山崎 尋美	1.6%	ドレフォン	25.0%	水上 行雄	0.0%
3	サブリュウシン	岡村 健司	7.3%	平山 真希	17.0%	エーシントップ	0.0%	渡部 賢治	0.0%
4	ミッションレール	矢野 貴之	7.1%	藤田 輝信	0.0%	ジャスタウェイ	6.0%	橋本 征道	28.6%
5	サンオークレア	笹川 翼	16.7%	山崎 裕也	11.5%	バンブーエール	50.0%	加藤ステーブル	55.6%
6	エラポレート	菅原 涼太	8.3%	林 隆之	20.0%	ローズキングダム	8.0%	伊達 泰明	6.7%
7	タイセイストラダ	町田 直希	14.4%	内田 勝義	10.5%	カレンブラックヒル	14.3%	田中 成奉	17.6%
8	ブラックアビス	渡辺 竜也	0.0%	水野 貴史	9.4%	ホッコータルマエ	0.0%	吉田 勝利	0.0%
9	アヴァニイ	岡部 誠	0.0%	小久保 智	15.4%	トーセンジョーダン	5.6%	密山 根成	33.3%
10	グロー	山中 悠希	7.1%	佐々木 清明	0.0%	エピファネイア	11.1%	ランドエコノミ	0.0%
11	リコーリュウセイ	本橋 孝太	9.8%	繁田 健一	20.0%	パイロ	7.4%	土橋 正雄	0.0%

## 連対率

馬番	馬名	騎手	連対率	調教師	連対率	種牡馬	連対率	馬主	連対率
1	ゴールドクレスト	神尾 香澄	4.8%	高野 毅	0.0%	キズナ	33.3%	薄井 隆博	12.5%
2	クーシフォン	山崎 誠士	30.5%	山崎 尋美	4.9%	ドレフォン	25.0%	水上 行雄	0.0%
3	サブリュウシン	岡村 健司	16.4%	平山 真希	24.5%	エーシントップ	0.0%	渡部 賢治	50.0%
4	ミッションレール	矢野 貴之	21.2%	藤田 輝信	25.0%	ジャスタウェイ	13.4%	橋本 征道	57.1%
5	サンオークレア	笹川 翼	35.8%	山崎 裕也	18.8%	バンブーエール	75.0%	加藤ステーブル	66.7%
6	エラポレート	菅原 涼太	16.7%	林 隆之	33.8%	ローズキングダム	20.0%	伊達 泰明	33.3%
7	タイセイストラダ	町田 直希	27.3%	内田 勝義	20.2%	カレンブラックヒル	14.3%	田中 成奉	41.2%
8	ブラックアビス	渡辺 竜也	0.0%	水野 貴史	12.5%	ホッコータルマエ	6.3%	吉田 勝利	0.0%
9	アヴァニイ	岡部 誠	11.1%	小久保 智	30.8%	トーセンジョーダン	11.1%	密山 根成	33.3%
10	グロー	山中 悠希	7.1%	佐々木 清明	12.5%	エピファネイア	11.1%	ランドエコノミ	0.0%
11	リコーリュウセイ	本橋 孝太	21.3%	繁田 健一	40.0%	パイロ	10.3%	土橋 正雄	0.0%

## 複勝率

馬番	馬名	騎手	複勝率	調教師	複勝率	種牡馬	複勝率	馬主	複勝率
1	ゴールドクレスト	神尾 香澄	4.8%	高野 毅	0.0%	キズナ	36.7%	薄井 隆博	18.8%
2	クーシフォン	山崎 誠士	42.9%	山崎 尋美	9.8%	ドレフォン	25.0%	水上 行雄	0.0%
3	サブリュウシン	岡村 健司	25.5%	平山 真希	35.8%	エーシントップ	0.0%	渡部 賢治	50.0%
4	ミッションレール	矢野 貴之	35.4%	藤田 輝信	25.0%	ジャスタウェイ	17.9%	橋本 征道	71.4%
5	サンオークレア	笹川 翼	44.2%	山崎 裕也	26.0%	バンブーエール	75.0%	加藤ステーブル	66.7%
6	エラポレート	菅原 涼太	25.0%	林 隆之	42.5%	ローズキングダム	28.0%	伊達 泰明	40.0%
7	タイセイストラダ	町田 直希	40.3%	内田 勝義	33.3%	カレンブラックヒル	50.0%	田中 成奉	70.6%
8	ブラックアビス	渡辺 竜也	0.0%	水野 貴史	21.9%	ホッコータルマエ	21.9%	吉田 勝利	0.0%
9	アヴァニイ	岡部 誠	22.2%	小久保 智	42.3%	トーセンジョーダン	11.1%	密山 根成	33.3%
10	グロー	山中 悠希	14.3%	佐々木 清明	25.0%	エピファネイア	11.1%	ランドエコノミ	0.0%
11	リコーリュウセイ	本橋 孝太	29.5%	繁田 健一	40.0%	パイロ	19.1%	土橋 正雄	0.0%

2024年1月30日 12回2日 川崎 10R

世界の舌を魅了する神戸ビーフ賞 B 2 B 3

選定馬 (15:35発走)

騎手+種牡馬

馬番	馬名	合算
	サンオークレア	33.3%
	クーシフォン	21.1%
	タイセイストラダ	14.3%
	ゴールドクレスト	12.4%
	グロー	9.1%
	リコーリュウセイ	8.6%
	エラボレート	8.2%
	ミッションレール	6.5%
	サブリュウシン	3.6%
	アヴァニイ	2.8%
	ブラックアビス	0.0%



馬連決着率			3連複決着率		
上位3頭	上位6頭	上位9頭	上位3頭	上位6頭	上位9頭
17%	54%	80%	4%	33%	68%

◆推定オッズ&推定確率

馬番	オッズ	馬名	勝率	連対率	複勝率	単回収値	複回収値
1	47.6	モンバイト	2.1%	8.5%	15.2%	36	85
2	13.9	イデアミラージュ	7.2%	17.6%	29.2%	88	76
3	16.7	サンオルソーライズ	6.0%	15.0%	25.0%	103	89
4	10.0	コスモマルーン	10.0%	25.6%	41.0%	75	77
5	9.7	ダイバオーソ	10.3%	20.7%	20.7%	100	56
6	3.2	モエヨドラゴン	31.1%	51.9%	65.2%	80	84
7	20.0	オデンシタ	5.0%	13.3%	23.7%	62	69
8	500.0	スノーパトロール	0.0%	1.2%	1.5%	0	24
9	200.0	デルタ	0.5%	1.1%	5.0%	18	63
10	13.0	モンゲートラオ	7.7%	19.2%	30.9%	71	71
11	500.0	アナザークイーン	0.0%	0.9%	4.0%	0	58
12	13.0	ナガタエース	7.7%	20.4%	34.3%	64	65
13	58.8	アダマスミノル	1.7%	5.1%	10.2%	52	79
14	66.7	スプリットロック	1.5%	3.9%	6.6%	79	60

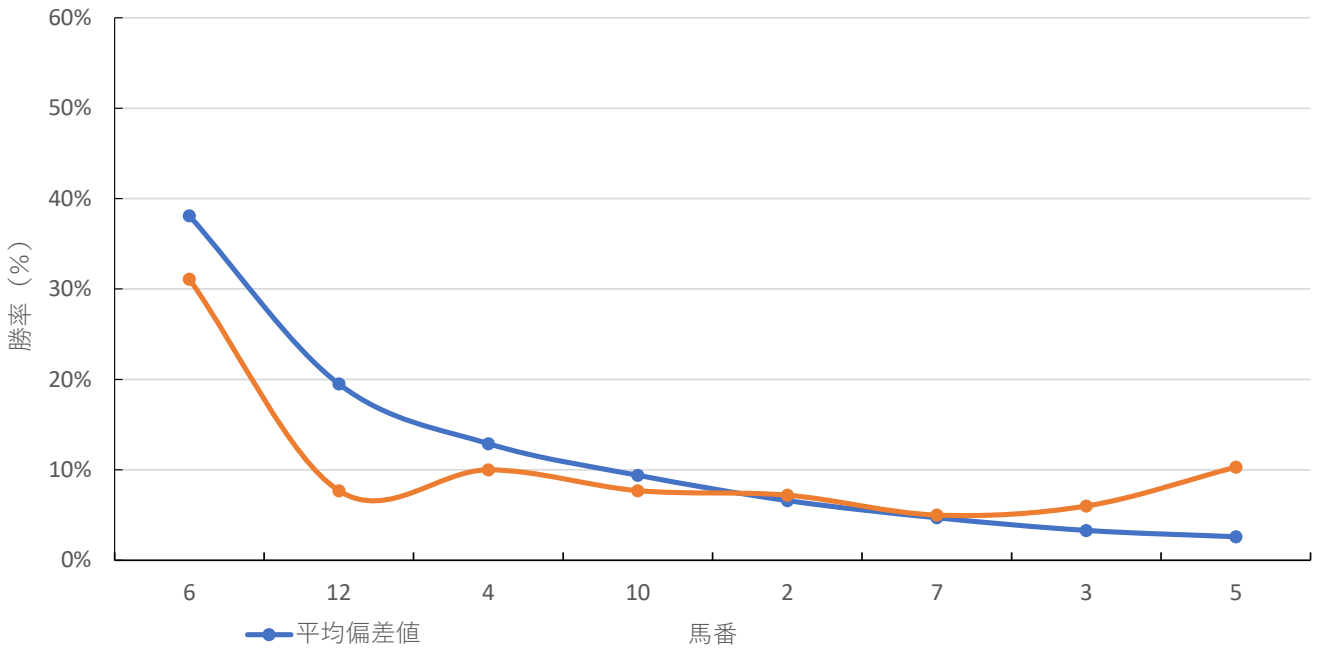
◆推定馬連オッズ&推定決着率

◆推定3連複オッズ&推定決着率

馬番	オッズ	推定決着率	馬番	オッズ	推定決着率
4-6	10.8	9.3%	4-6-12	16.8	6.0%
6-12	12.6	7.9%	6-10-12	24.1	4.1%
6-10	15.4	6.5%	4-6-10	24.2	4.1%
2-6	18.2	5.5%	2-6-12	30.6	3.3%
3-6	21.4	4.7%	2-4-6	32.0	3.1%
6-7	24.1	4.1%	6-7-12	37.7	2.7%
4-12	31.9	3.1%	4-6-7	39.5	2.5%
4-10	33.9	2.9%	2-6-10	42.5	2.4%
10-12	42.6	2.4%	3-6-12	44.7	2.2%
2-12	46.4	2.2%	4-10-12	57.5	1.7%

※実オッズが推定オッズより高いと期待値が100%を超えます

# 川崎11R ヴィクトリーチャレンジ



## 2024年1月30日 12回2日 川崎 11R

ヴィクトリーチャレンジ B3

選定馬 (16:10発走)

ダート・左 1600m

## 勝率

馬番	馬名	騎手	勝率	調教師	勝率	種牡馬	勝率	馬主	勝率
1	モンバイト	赤岡 修次	4.8%	薮口 一麻	0.0%	モンテロツソ	6.2%	太盛	6.3%
2	イデアミラーグロ	横山 武史	14.3%	岡田 一男	5.7%	トビースコーナー	0.0%	益田 修一	25.0%
3	サンオルソーライズ	吉村 智洋	0.0%	内田 勝義	11.9%	ホッコータルマエ	13.5%	星野 洋治	0.0%
4	コスモマルーン	笹川 翼	8.2%	河津 裕昭	6.5%	ロージズインメイ	4.4%	ビッグレッドファーム	2.4%
5	ダイバオーソ	村上 忍	0.0%	箕輪 武	0.0%	フリオーソ	6.7%	丹呉 通孝	0.0%
6	モエヨドラゴン	岡部 誠	0.0%	佐々木 仁	8.8%	アジアエクスプレス	16.1%	野村 茂雄	50.0%
7	オデンシタ	落合 玄太	8.3%	野口 寛仁	25.0%	ワールドエース	0.0%	山本 武司	0.0%
8	スノーパトロール	松山 弘平	0.0%	田島 寿一	10.3%	アメリカンベイトリオット	20.0%	廣瀬 由一	0.0%
9	デルタ	橋本 直哉	4.8%	鹿沼 良和	0.0%	エスケンデレヤ	20.8%	小林 和義	10.0%
10	モンゲートラオ	山崎 誠士	13.9%	鈴木 義久	6.3%	トランセンド	8.9%	須山 悟至	0.0%
11	アナザークイーン	渡辺 竜也	0.0%	山田 質	5.3%	アイルハヴアナザー	11.0%	村田 裕子	25.0%
12	ナガタエース	森 泰斗	23.0%	岩本 洋	6.2%	タリスマニック	11.1%	紙透 一雄	7.7%
13	アダマスミノル	飛田 愛斗	0.0%	高月 賢一	11.2%	サトノアラジン	0.0%	鈴木 雅俊	13.5%
14	スプリットロック	吉原 寛人	22.6%	山崎 尋美	5.6%	ケープブランコ	11.1%	飯島 一宏	0.0%

## 連対率

馬番	馬名	騎手	連対率	調教師	連対率	種牡馬	連対率	馬主	連対率
1	モンバイト	赤岡 修次	23.8%	薮口 一麻	5.6%	モンテロツソ	19.8%	太盛	18.8%
2	イデアミラーグロ	横山 武史	71.4%	岡田 一男	11.3%	トビースコーナー	17.4%	益田 修一	25.0%
3	サンオルソーライズ	吉村 智洋	0.0%	内田 勝義	18.9%	ホッコータルマエ	25.8%	星野 洋治	0.0%
4	コスモマルーン	笹川 翼	20.9%	河津 裕昭	17.6%	ロージズインメイ	15.6%	ビッグレッドファーム	9.8%
5	ダイバオーソ	村上 忍	33.3%	箕輪 武	0.0%	フリオーソ	11.3%	丹呉 通孝	0.0%
6	モエヨドラゴン	岡部 誠	4.0%	佐々木 仁	18.1%	アジアエクスプレス	22.6%	野村 茂雄	50.0%
7	オデンシタ	落合 玄太	16.7%	野口 寛仁	37.5%	ワールドエース	5.3%	山本 武司	0.0%
8	スノーパトロール	松山 弘平	50.0%	田島 寿一	16.2%	アメリカンベイトリオット	26.7%	廣瀬 由一	0.0%
9	デルタ	橋本 直哉	9.5%	鹿沼 良和	0.0%	エスケンデレヤ	29.2%	小林 和義	10.0%
10	モンゲートラオ	山崎 誠士	24.8%	鈴木 義久	15.3%	トランセンド	15.6%	須山 悟至	20.0%
11	アナザークイーン	渡辺 竜也	0.0%	山田 質	8.0%	アイルハヴアナザー	18.3%	村田 裕子	25.0%
12	ナガタエース	森 泰斗	42.6%	岩本 洋	14.4%	タリスマニック	22.2%	紙透 一雄	7.7%
13	アダマスミノル	飛田 愛斗	0.0%	高月 賢一	22.3%	サトノアラジン	0.0%	鈴木 雅俊	27.0%
14	スプリットロック	吉原 寛人	26.4%	山崎 尋美	15.4%	ケープブランコ	16.7%	飯島 一宏	0.0%

## 複勝率

馬番	馬名	騎手	複勝率	調教師	複勝率	種牡馬	複勝率	馬主	複勝率
1	モンバイト	赤岡 修次	28.6%	薮口 一麻	11.1%	モンテロツソ	25.9%	太盛	25.0%
2	イデアミラーグロ	横山 武史	71.4%	岡田 一男	18.9%	トビースコーナー	34.8%	益田 修一	25.0%
3	サンオルソーライズ	吉村 智洋	0.0%	内田 勝義	29.2%	ホッコータルマエ	31.5%	星野 洋治	0.0%
4	コスモマルーン	笹川 翼	32.8%	河津 裕昭	25.6%	ロージズインメイ	22.2%	ビッグレッドファーム	14.6%
5	ダイバオーソ	村上 忍	33.3%	箕輪 武	0.0%	フリオーソ	17.3%	丹呉 通孝	0.0%
6	モエヨドラゴン	岡部 誠	16.0%	佐々木 仁	27.4%	アジアエクスプレス	38.7%	野村 茂雄	50.0%
7	オデンシタ	落合 玄太	16.7%	野口 寛仁	50.0%	ワールドエース	5.3%	山本 武司	0.0%
8	スノーパトロール	松山 弘平	50.0%	田島 寿一	23.5%	アメリカンベイトリオット	26.7%	廣瀬 由一	0.0%
9	デルタ	橋本 直哉	16.7%	鹿沼 良和	0.0%	エスケンデレヤ	33.3%	小林 和義	20.0%
10	モンゲートラオ	山崎 誠士	32.7%	鈴木 義久	21.5%	トランセンド	22.2%	須山 悟至	30.0%
11	アナザークイーン	渡辺 竜也	50.0%	山田 質	12.0%	アイルハヴアナザー	26.8%	村田 裕子	25.0%
12	ナガタエース	森 泰斗	55.0%	岩本 洋	24.0%	タリスマニック	33.3%	紙透 一雄	15.4%
13	アダマスミノル	飛田 愛斗	0.0%	高月 賢一	34.3%	サトノアラジン	0.0%	鈴木 雅俊	37.8%
14	スプリットロック	吉原 寛人	35.8%	山崎 尋美	24.5%	ケープブランコ	22.2%	飯島 一宏	0.0%

2024年1月30日 12回2日 川崎 11R

ヴィクトリーチャレンジ B 3

選定馬 (16:10発走)

騎手+種牡馬

馬番	馬名	合算
	ナカタエース	17.1%
	スプリットロック	16.9%
	デルタ	12.8%
	モンゲートラオ	11.4%
	スノーパトロール	10.0%
	モエヨドラゴン	8.1%
	イデアミラーグロ	7.1%
	サンオルソーライズ	6.7%
	コスモマルーン	6.3%
	アナザークイーン	5.5%
	モンバイト	5.5%
	オデンシタ	4.2%
	ダイバオーソ	3.3%
	アダマスミノル	0.0%

2024年1月30日 川崎12R 王者の眼差し賞

テクニカル6 ptn3

馬連決着率			3連複決着率		
上位3頭	上位6頭	上位9頭	上位3頭	上位6頭	上位9頭
27%	65%	86%	6%	44%	75%

◆推定オッズ&推定確率

馬番	オッズ	馬名	勝率	連対率	複勝率	単回収値	複回収値
1	24.4	ベニウタ	4.1%	10.5%	19.1%	73	69
2	500.0	ステラータアイズ	0.0%	1.2%	1.5%	0	24
3	200.0	ギャングスター	0.5%	1.1%	5.0%	18	63
4	33.3	リュウノファントム	3.0%	7.4%	13.5%	97	75
5	47.6	オモイソメル	2.1%	5.2%	8.3%	311	93
6	83.3	ウインプロヴァンス	1.2%	3.5%	7.5%	152	73
7	47.6	エレウテリア	2.1%	8.5%	15.2%	36	85
8	7.4	ミーナティエルナ	13.5%	30.0%	46.3%	84	80
9	3.2	リンクスエルピス	31.1%	51.9%	65.2%	80	84
10	58.8	イスデボニウタ	1.7%	5.1%	10.2%	52	79
11	23.3	ムーンダイアローグ	4.3%	11.5%	21.9%	60	65
12	6.0	フークリシャル	16.7%	31.0%	45.4%	96	84
13	6.1	フェールデレーヴ	16.5%	35.5%	51.6%	76	78
14	24.4	ネオアンコーラ	4.1%	11.4%	19.6%	66	80

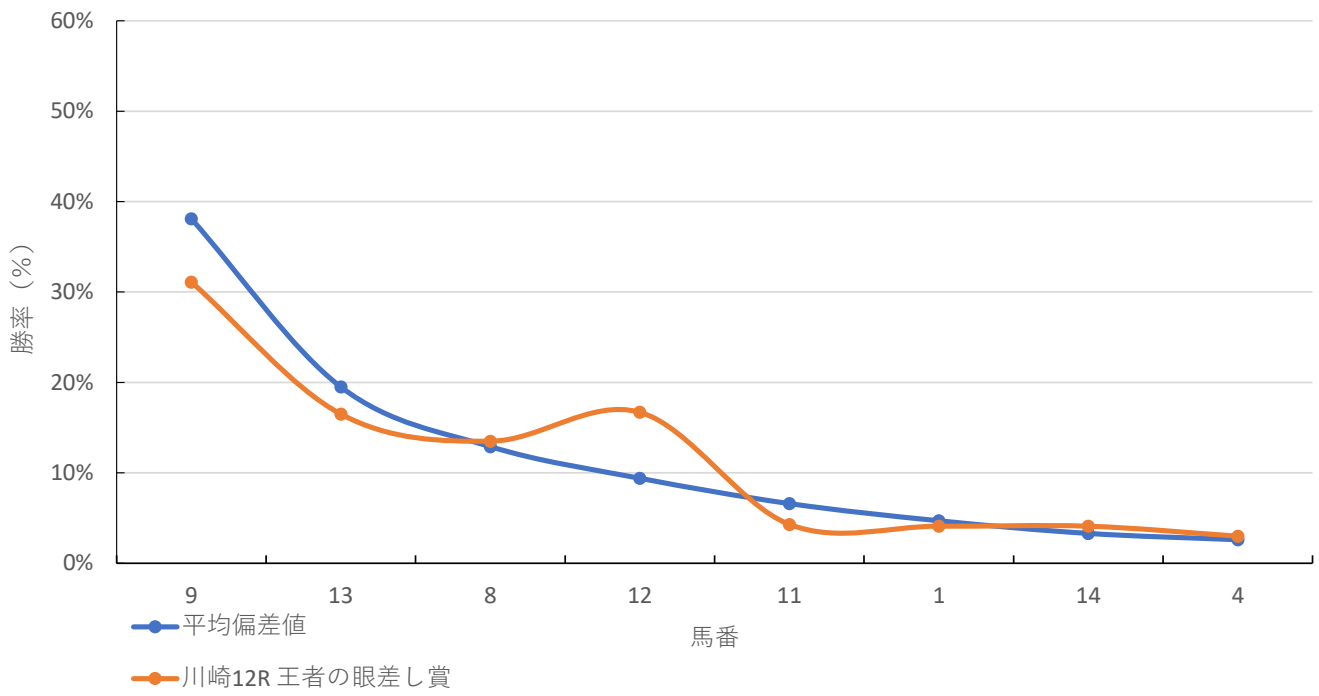
◆推定馬連オッズ&推定決着率

◆推定3連複オッズ&推定決着率

馬番	オッズ	推定決着率	馬番	オッズ	推定決着率
9-13	7.2	13.8%	8-9-13	9.9	10.1%
8-9	9.2	10.9%	9-12-13	10.9	9.2%
9-12	9.6	10.5%	8-9-12	14.6	6.9%
12-13	15.1	6.6%	8-12-13	23.0	4.3%
8-13	15.6	6.4%	9-11-13	27.1	3.7%
8-12	17.9	5.6%	1-9-13	31.1	3.2%
9-11	27.9	3.6%	8-9-11	37.8	2.6%
9-14	28.2	3.6%	9-13-14	37.9	2.6%
1-9	30.6	3.3%	9-11-12	38.6	2.6%
11-13	40.8	2.5%	1-8-9	43.4	2.3%

※実オッズが推定オッズより高いと期待値が100%を超えます

川崎12R 王者の眼差し賞



2024年1月30日 12回2日 川崎 12R

王者の眼差し賞 C2 三 C2 四 (16:50発走)

ダート・左 1500m

勝率

馬番	馬名	騎手	勝率	調教師	勝率	種牡馬	勝率	馬主	勝率
1	ベニウタ	岩橋 勇二	5.9%	岩本 洋	5.5%	モンテロソ	5.7%	クイック・ホー	3.6%
2	ステラータアイズ	藤江 渉	4.6%	山田 質	4.5%	マインドユアビスケツ	9.1%	宮崎 孝一郎	0.0%
3	ギャングスター	藤本 現暉	6.7%	田島 寿一	8.1%	ロゴタイプ	0.0%	鈴木 昌樹	16.7%
4	リュウノファントム	渡辺 竜也	0.0%	野口 孝	3.0%	モンテロソ	5.7%	蓑島 竜一	11.8%
5	オモイソメル	庄司 大輔	10.3%	山下 貴之	15.8%	アジアエクスプレス	11.4%	門澤 慎	20.0%
6	ウインプロヴァンス	沢田 龍哉	3.8%	工藤 伸輔	3.9%	ヴィクトワールピサ	5.6%	北原 大史	5.3%
7	エレウテリア	菅原 涼太	0.0%	田辺 陽一	5.1%	ペーカバド	5.3%	酒井 孝敏	4.5%
8	ミーナティエルナ	笹川 翼	14.5%	新井 清重	17.6%	ドゥラメンテ	12.5%	Y G Gホースクラブ	23.5%
9	リンクスエルピス	町田 直希	10.4%	平田 正一	9.3%	ホッコータルマエ	14.0%	小川 寛子	16.7%
10	イスデポニュウタ	岡部 誠	2.7%	小久保 智	13.9%	イスラボニータ	14.3%	密山 根成	5.9%
11	ムーンダイアローグ	古岡 勇樹	7.5%	山崎 裕也	6.8%	ジャングルポケット	11.2%	山藤賢	0.0%
12	フークリシャル	山中 悠希	10.3%	伊藤 滋規	5.5%	カレンブラックヒル	9.5%	福岡 隆史	0.0%
13	フェールデレーヴ	野畑 凌	6.7%	佐藤 博紀	7.2%	トーセンラー	6.7%	桑田 照夫	5.9%
14	ネオアンコーラ	保園 翔也	3.1%	川島 豊	5.0%	ヴィットリオドーロ	15.6%	安藤 浩也	0.0%

連対率

馬番	馬名	騎手	連対率	調教師	連対率	種牡馬	連対率	馬主	連対率
1	ベニウタ	岩橋 勇二	5.9%	岩本 洋	12.9%	モンテロソ	15.5%	クイック・ホー	7.3%
2	ステラータアイズ	藤江 渉	10.0%	山田 質	6.8%	マインドユアビスケツ	13.6%	宮崎 孝一郎	0.0%
3	ギャングスター	藤本 現暉	14.3%	田島 寿一	15.4%	ロゴタイプ	3.8%	鈴木 昌樹	50.0%
4	リュウノファントム	渡辺 竜也	0.0%	野口 孝	3.0%	モンテロソ	15.5%	蓑島 竜一	26.5%
5	オモイソメル	庄司 大輔	24.1%	山下 貴之	26.3%	アジアエクスプレス	20.0%	門澤 慎	40.0%
6	ウインプロヴァンス	沢田 龍哉	16.7%	工藤 伸輔	5.9%	ヴィクトワールピサ	14.1%	北原 大史	7.4%
7	エレウテリア	菅原 涼太	0.0%	田辺 陽一	14.0%	ペーカバド	9.5%	酒井 孝敏	9.7%
8	ミーナティエルナ	笹川 翼	26.4%	新井 清重	27.0%	ドゥラメンテ	18.8%	Y G Gホースクラブ	29.4%
9	リンクスエルピス	町田 直希	21.1%	平田 正一	18.5%	ホッコータルマエ	24.5%	小川 寛子	25.0%
10	イスデポニュウタ	岡部 誠	5.4%	小久保 智	21.8%	イスラボニータ	23.8%	密山 根成	17.6%
11	ムーンダイアローグ	古岡 勇樹	16.2%	山崎 裕也	17.9%	ジャングルポケット	20.4%	山藤賢	33.3%
12	フークリシャル	山中 悠希	15.5%	伊藤 滋規	11.0%	カレンブラックヒル	23.8%	福岡 隆史	0.0%
13	フェールデレーヴ	野畑 凌	13.5%	佐藤 博紀	16.0%	トーセンラー	10.0%	桑田 照夫	5.9%
14	ネオアンコーラ	保園 翔也	6.1%	川島 豊	11.7%	ヴィットリオドーロ	23.4%	安藤 浩也	0.0%

複勝率

馬番	馬名	騎手	複勝率	調教師	複勝率	種牡馬	複勝率	馬主	複勝率
1	ベニウタ	岩橋 勇二	17.6%	岩本 洋	19.9%	モンテロソ	24.7%	クイック・ホー	10.9%
2	ステラータアイズ	藤江 渉	16.0%	山田 質	13.0%	マインドユアビスケツ	18.2%	宮崎 孝一郎	0.0%
3	ギャングスター	藤本 現暉	18.5%	田島 寿一	22.3%	ロゴタイプ	15.4%	鈴木 昌樹	50.0%
4	リュウノファントム	渡辺 竜也	0.0%	野口 孝	6.1%	モンテロソ	24.7%	蓑島 竜一	29.4%
5	オモイソメル	庄司 大輔	27.6%	山下 貴之	33.3%	アジアエクスプレス	29.5%	門澤 慎	60.0%
6	ウインプロヴァンス	沢田 龍哉	24.4%	工藤 伸輔	15.7%	ヴィクトワールピサ	19.7%	北原 大史	11.7%
7	エレウテリア	菅原 涼太	14.3%	田辺 陽一	22.1%	ペーカバド	24.2%	酒井 孝敏	17.5%
8	ミーナティエルナ	笹川 翼	37.0%	新井 清重	38.2%	ドゥラメンテ	20.8%	Y G Gホースクラブ	35.3%
9	リンクスエルピス	町田 直希	31.8%	平田 正一	27.0%	ホッコータルマエ	30.1%	小川 寛子	25.0%
10	イスデポニュウタ	岡部 誠	16.2%	小久保 智	30.6%	イスラボニータ	52.4%	密山 根成	29.4%
11	ムーンダイアローグ	古岡 勇樹	24.3%	山崎 裕也	28.5%	ジャングルポケット	24.5%	山藤賢	33.3%
12	フークリシャル	山中 悠希	19.0%	伊藤 滋規	15.6%	カレンブラックヒル	38.1%	福岡 隆史	0.0%
13	フェールデレーヴ	野畑 凌	19.7%	佐藤 博紀	23.8%	トーセンラー	16.7%	桑田 照夫	17.6%
14	ネオアンコーラ	保園 翔也	12.2%	川島 豊	15.0%	ヴィットリオドーロ	37.5%	安藤 浩也	0.0%

2024年1月30日 12回2日 川崎 12R

王者の眼差し賞 C2 三 C2 四 (16:50発走)

騎手+種牡馬

馬番	馬名	合算
	ミーナティエルナ	13.5%
	リンクスエルピス	12.2%
	オモイソメル	10.9%
	フークリシャル	9.9%
	ムーンタイアローグ	9.4%
	ネオアンコーラ	9.3%
	イスデボニュータ	8.5%
	ステラータアイズ	6.9%
	フェールデレーヴ	6.7%
	ベニウタ	5.8%
	ウインプロヴァンス	4.7%
	ギャングスター	3.4%
	リュウノファントム	2.9%
	エレウテリア	2.6%