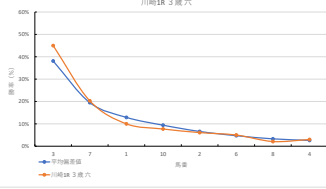
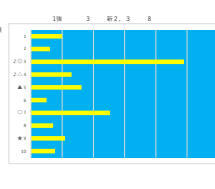
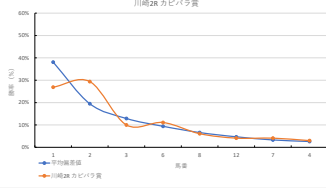
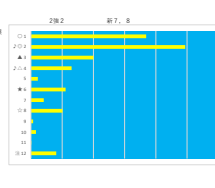


2024年1月30日		川崎線 3歳 六		ダラニカメ		p004		
階層	オッズ	馬名	種別	勝率	得点率	順位	持株長	高評価
1	7.8	リウウツクシ	特別 重賞	10.0%	22.0%	41.0%	○	○
2	13.8	アサヒシヤ	特別 重賞	6.1%	14.1%	25.0%	○	★
3	1.7	メロウチヤクシ	特別 重賞	48.0%	67.5%	77.7%	▲	▲
4	28.0	ササキツクシ	特別 重賞	2.0%	4.4%	14.5%	○	○
5	35.5	リウウツクシ	特別 重賞	2.2%	5.5%	9.7%	○	○
6	18.8	タイムスター	特別 重賞	3.0%	13.3%	28.7%	○	○
7	4.8	アサヒシヤ	特別 重賞	30.7%	44.7%	66.0%	○	○
8	37.1	メロウチヤクシ	特別 重賞	2.1%	6.2%	18.2%	○	○
9	88.7	リウウツクシ	特別 重賞	0.9%	1.8%	4.9%	○	○
10	10.1	メロウチヤクシ	特別 重賞	7.7%	19.2%	30.9%	★	○



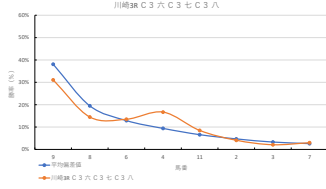
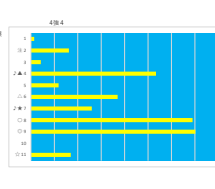
階層	馬名	割合
1	リウウツクシ	16.1%
2	メロウチヤクシ	14.5%
3	アサヒシヤ	21.1%
4	リウウツクシ	10.5%
5	メロウチヤクシ	10.1%

2024年1月30日		川崎線 2歳 カピバラ賞		ダラニカメ		p003		
階層	オッズ	馬名	種別	勝率	得点率	順位	持株長	高評価
1	2.7	アサヒシヤ	特別 重賞	20.9%	44.2%	58.9%	○	○
2	7.8	メロウチヤクシ	特別 重賞	10.0%	25.0%	41.0%	○	○
3	26.0	アサヒシヤ	特別 重賞	2.0%	7.4%	14.5%	○	○
4	28.7	メロウチヤクシ	特別 重賞	2.9%	8.3%	9.7%	○	○
5	7.0	メロウチヤクシ	特別 重賞	11.1%	21.9%	37.8%	○	○
6	19.0	アサヒシヤ	特別 重賞	4.7%	11.4%	19.0%	○	○
7	12.8	メロウチヤクシ	特別 重賞	6.1%	14.1%	25.0%	▲	▲
8	111.4	メロウチヤクシ	特別 重賞	0.7%	2.3%	4.9%	○	○
9	19.0	アサヒシヤ	特別 重賞	1.0%	1.8%	4.9%	○	○
10	48.8	メロウチヤクシ	特別 重賞	0.1%	1.0%	2.0%	★	★
11	780.0	メロウチヤクシ	特別 重賞	0.1%	1.0%	2.0%	★	★
12	19.0	メロウチヤクシ	特別 重賞	4.1%	10.5%	19.1%	▲	▲



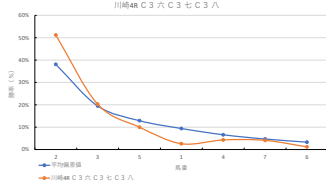
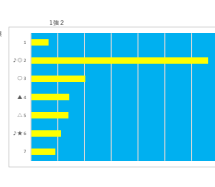
階層	馬名	割合
1	アサヒシヤ	18.1%
2	リウウツクシ	17.0%
3	アサヒシヤ	9.9%
4	メロウチヤクシ	7.1%

2024年1月30日		川崎線 3歳 六 C3セC3A		ダラニカメ		p003		
階層	オッズ	馬名	種別	勝率	得点率	順位	持株長	高評価
1	111.4	メロウチヤクシ	特別 重賞	0.7%	2.3%	4.9%	○	○
2	28.0	アサヒシヤ	特別 重賞	4.7%	11.4%	19.0%	▲	▲
3	37.1	メロウチヤクシ	特別 重賞	2.1%	6.2%	18.2%	○	○
4	4.7	メロウチヤクシ	特別 重賞	16.7%	31.0%	45.4%	○	○
5	88.7	リウウツクシ	特別 重賞	0.9%	1.8%	4.9%	○	○
6	5.8	リウウツクシ	特別 重賞	13.5%	30.0%	46.3%	○	○
7	26.0	メロウチヤクシ	特別 重賞	2.0%	7.4%	14.5%	○	○
8	8.8	アサヒシヤ	特別 重賞	15.9%	32.9%	46.1%	○	○
9	2.5	メロウチヤクシ	特別 重賞	31.1%	51.9%	65.2%	▲	▲
10	500.0	メロウチヤクシ	特別 重賞	0.0%	1.4%	2.1%	★	★
11	9.2	メロウチヤクシ	特別 重賞	8.9%	21.1%	35.2%	★	★



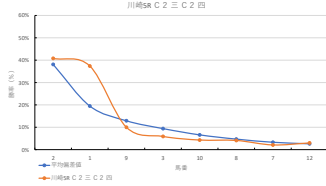
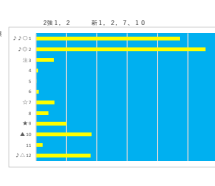
階層	馬名	割合
1	アサヒシヤ	13.1%
2	リウウツクシ	10.1%
3	メロウチヤクシ	8.6%
4	アサヒシヤ	7.8%
5	メロウチヤクシ	7.1%

2024年1月30日		川崎線 3歳 六 C3セC3A		ダラニカメ		p004		
階層	オッズ	馬名	種別	勝率	得点率	順位	持株長	高評価
1	30.0	メロウチヤクシ	特別 重賞	2.6%	6.2%	29.8%	▲	○
2	11.4	メロウチヤクシ	特別 重賞	11.7%	22.7%	41.1%	★	○
3	3.8	メロウチヤクシ	特別 重賞	20.3%	41.3%	60.0%	★	○
4	18.1	メロウチヤクシ	特別 重賞	4.3%	11.9%	21.9%	○	○
5	7.8	メロウチヤクシ	特別 重賞	10.0%	25.0%	41.0%	○	○
6	65.0	メロウチヤクシ	特別 重賞	1.2%	4.9%	7.4%	○	○
7	19.0	アサヒシヤ	特別 重賞	4.1%	10.5%	19.1%	○	○



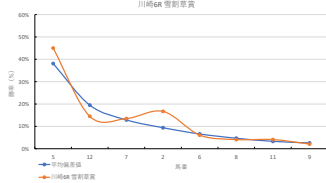
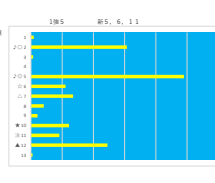
階層	馬名	割合
1	メロウチヤクシ	10.1%
2	アサヒシヤ	9.9%
3	メロウチヤクシ	8.6%
4	メロウチヤクシ	8.6%
5	メロウチヤクシ	7.1%

2024年1月30日		川崎線 2歳 三 C2四		ダラニカメ		p004		
階層	オッズ	馬名	種別	勝率	得点率	順位	持株長	高評価
1	2.1	メロウチヤクシ	特別 重賞	37.5%	67.0%	74.3%	▲	▲
2	1.9	メロウチヤクシ	特別 重賞	40.8%	61.9%	74.3%	○	○
3	11.4	メロウチヤクシ	特別 重賞	5.9%	19.0%	30.9%	○	○
4	111.4	メロウチヤクシ	特別 重賞	0.7%	2.3%	4.9%	○	○
5	780.0	メロウチヤクシ	特別 重賞	0.1%	1.0%	2.0%	★	★
6	88.7	メロウチヤクシ	特別 重賞	0.9%	1.8%	4.9%	○	○
7	37.1	メロウチヤクシ	特別 重賞	2.1%	6.2%	18.2%	▲	○
8	19.0	メロウチヤクシ	特別 重賞	4.7%	11.4%	19.0%	○	○
9	7.8	メロウチヤクシ	特別 重賞	10.0%	25.0%	41.0%	○	○
10	18.1	メロウチヤクシ	特別 重賞	4.3%	11.9%	21.9%	○	▲
11	28.0	メロウチヤクシ	特別 重賞	2.0%	7.4%	14.5%	○	○
12	26.0	メロウチヤクシ	特別 重賞	3.0%	7.4%	14.5%	○	○



階層	馬名	割合
1	メロウチヤクシ	20.1%
2	メロウチヤクシ	12.1%
3	メロウチヤクシ	14.1%
4	メロウチヤクシ	12.1%
5	メロウチヤクシ	7.1%

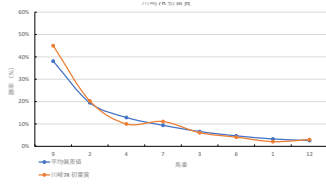
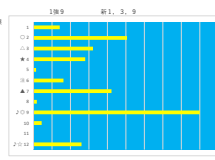
2024年1月30日		川崎線 2歳 五		ダラニカメ		p004		
階層	オッズ	馬名	種別	勝率	得点率	順位	持株長	高評価
1	62.7	メロウチヤクシ	特別 重賞	0.9%	1.8%	4.9%	○	○
2	4.7	メロウチヤクシ	特別 重賞	16.7%	31.0%	45.4%	▲	○
3	111.4	メロウチヤクシ	特別 重賞	0.7%	2.3%	4.9%	○	○
4	500.0	メロウチヤクシ	特別 重賞	0.0%	1.4%	2.1%	★	★
5	1.7	メロウチヤクシ	特別 重賞	48.0%	67.5%	77.7%	★	▲
6	12.8	メロウチヤクシ	特別 重賞	6.1%	14.1%	25.0%	○	○
7	5.8	リウウツクシ	特別 重賞	13.5%	30.0%	46.3%	○	○
8	19.0	メロウチヤクシ	特別 重賞	4.7%	11.4%	19.0%	○	○
9	37.1	メロウチヤクシ	特別 重賞	2.1%	6.2%	18.2%	○	○
10	35.5	メロウチヤクシ	特別 重賞	2.2%	6.2%	18.2%	○	○
11	19.0	メロウチヤクシ	特別 重賞	4.7%	11.4%	19.0%	○	○
12	8.8	メロウチヤクシ	特別 重賞	15.9%	32.9%	46.1%	○	○
13	190.0	メロウチヤクシ	特別 重賞	0.5%	1.1%	3.0%	○	○



階層	馬名	割合
1	メロウチヤクシ	16.6%
2	メロウチヤクシ	13.1%
3	メロウチヤクシ	13.1%
4	メロウチヤクシ	11.2%
5	メロウチヤクシ	11.2%

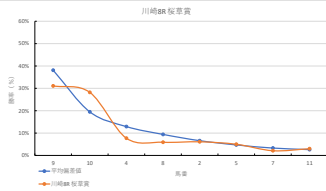
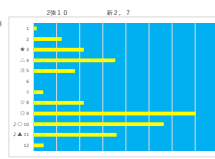
川崎線 2歳 五

2024年1月30日		川崎65 初選		テクニカム6		p04			
順位	オッズ	馬名	騎手	競率	競付率	競得率	競手	競社名	競社別
1	7.1	ネオエクスパン	山田 誠	2.1%	6.7%	18.7%	◎	◎	
2	10.0	コソクアサヒ	藤原 誠	20.7%	44.7%	88.0%	◎	◎	
3	12.8	スプリングスター	藤原 誠	6.1%	14.1%	24.9%	◎	◎	
4	7.8	マイナジーロー	藤原 誠	19.0%	25.6%	41.0%	▲	▲	
5	11.4	アサヒ	藤原 誠	9.7%	21.9%	42.8%	◎	◎	
6	19.0	ソングマンズ	藤原 誠	4.1%	10.5%	18.1%	◎	▲	
7	7.0	マイカサト	藤原 誠	11.1%	23.9%	37.8%	◎	◎	
8	85.7	アサヒ	藤原 誠	0.9%	1.9%	4.9%	◎	◎	
9	1.7	セゾンドリーム	藤原 誠	30.9%	67.5%	77.7%	★	★	
10	35.5	ソングマンズ	藤原 誠	2.7%	6.5%	9.7%	◎	◎	
11	79.0	アサヒ	藤原 誠	0.1%	0.1%	0.2%	◎	◎	
12	26.0	スプリット	藤原 誠	3.0%	7.4%	13.5%	◎	◎	



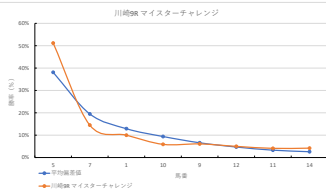
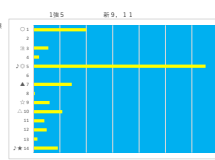
競手	馬名	競率
◎	マイカサト	17.4%
◎	コソクアサヒ	15.5%
◎	ソングマンズ	13.7%
◎	アサヒ	13.3%
◎	スプリット	12.2%

2024年1月30日		川崎65 再選		テクニカム6		p04			
順位	オッズ	馬名	騎手	競率	競付率	競得率	競手	競社名	競社別
1	111.4	アサヒ	藤原 誠	0.7%	1.3%	4.6%	◎	◎	
2	12.8	ブルーホース	藤原 誠	6.1%	14.1%	24.9%	◎	◎	
3	85.7	アサヒ	藤原 誠	0.9%	1.9%	4.9%	◎	◎	
4	18.1	マイカサト	藤原 誠	7.7%	19.0%	31.8%	◎	◎	
5	15.6	ネオエクスパン	藤原 誠	5.0%	13.3%	22.7%	◎	▲	
6	79.0	アサヒ	藤原 誠	0.1%	0.1%	0.2%	◎	◎	
7	37.1	セゾンドリーム	藤原 誠	2.1%	6.2%	18.2%	◎	◎	
8	12.2	アサヒ	藤原 誠	5.9%	12.2%	20.8%	◎	◎	
9	2.5	セゾンドリーム	藤原 誠	31.1%	51.9%	65.2%	★	★	
10	2.8	アサヒ	藤原 誠	28.2%	66.7%	76.9%	◎	◎	
11	26.0	スプリット	藤原 誠	3.0%	7.4%	13.5%	◎	◎	
12	35.5	ソングマンズ	藤原 誠	2.2%	6.5%	9.7%	◎	◎	



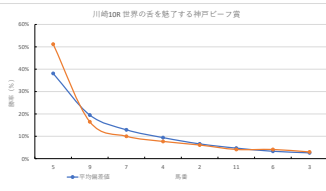
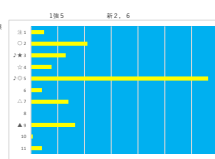
競手	馬名	競率
◎	セゾンドリーム	14.4%
◎	アサヒ	12.8%
◎	マイカサト	13.0%
◎	アサヒ	11.2%
◎	ソングマンズ	10.7%

2024年1月30日		川崎65 マスターチャレンジ		テクニカム6		p04			
順位	オッズ	馬名	騎手	競率	競付率	競得率	競手	競社名	競社別
1	7.8	ネオエクスパン	藤原 誠	10.0%	23.0%	41.0%	◎	◎	
2	500.0	アサヒ	藤原 誠	0.0%	1.2%	1.5%	◎	◎	
3	85.7	アサヒ	藤原 誠	0.9%	1.9%	4.1%	◎	◎	
4	37.1	ネオエクスパン	藤原 誠	2.1%	6.5%	15.2%	◎	▲	
5	1.5	アサヒ	藤原 誠	51.2%	70.2%	88.1%	▲	◎	
6	500.0	アサヒ	藤原 誠	0.0%	0.9%	4.0%	◎	◎	
7	5.4	アサヒ	藤原 誠	14.5%	32.4%	48.1%	◎	◎	
8	156.0	アサヒ	藤原 誠	0.5%	1.1%	5.0%	◎	◎	
9	12.8	アサヒ	藤原 誠	6.1%	14.1%	24.9%	◎	◎	
10	11.2	アサヒ	藤原 誠	5.9%	12.2%	20.8%	◎	◎	
11	10.0	アサヒ	藤原 誠	4.1%	11.4%	19.8%	◎	◎	
12	10.0	アサヒ	藤原 誠	3.9%	14.2%	42.7%	◎	◎	
13	52.0	アサヒ	藤原 誠	1.5%	3.9%	6.6%	◎	◎	
14	18.6	アサヒ	藤原 誠	4.2%	10.3%	21.0%	◎	◎	



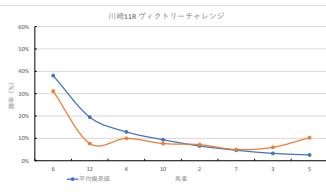
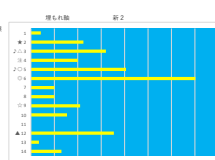
競手	馬名	競率
◎	アサヒ	17.0%
◎	アサヒ	14.4%
◎	アサヒ	12.0%
◎	アサヒ	11.2%
◎	アサヒ	10.7%

2024年1月30日		川崎18R 世界杯を賭す特別レース賞		テクニカム6		p05			
順位	オッズ	馬名	騎手	競率	競付率	競得率	競手	競社名	競社別
1	12.8	ブルーホース	藤原 誠	0.9%	1.9%	4.9%	◎	◎	
2	12.8	アサヒ	藤原 誠	6.1%	14.1%	24.9%	◎	◎	
3	85.7	アサヒ	藤原 誠	0.9%	1.9%	4.1%	◎	◎	
4	18.1	マイカサト	藤原 誠	7.7%	19.0%	31.8%	◎	◎	
5	1.5	アサヒ	藤原 誠	51.2%	70.2%	88.1%	◎	◎	
6	19.0	アサヒ	藤原 誠	4.1%	11.4%	19.8%	◎	◎	
7	7.8	ネオエクスパン	藤原 誠	10.0%	23.0%	41.0%	◎	◎	
8	500.0	アサヒ	藤原 誠	0.0%	1.4%	2.1%	◎	◎	
9	37.1	アサヒ	藤原 誠	10.7%	23.5%	31.8%	◎	◎	
10	111.4	アサヒ	藤原 誠	0.7%	1.3%	4.6%	◎	◎	
11	19.0	アサヒ	藤原 誠	4.1%	10.5%	18.1%	◎	◎	



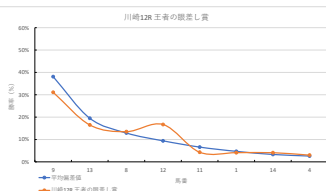
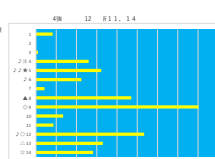
競手	馬名	競率
◎	アサヒ	33.3%
◎	アサヒ	21.1%
◎	アサヒ	14.5%
◎	アサヒ	12.4%
◎	アサヒ	9.2%

2024年1月30日		川崎18R ヴィクトリーチャレンジ		テクニカム6		p01			
順位	オッズ	馬名	騎手	競率	競付率	競得率	競手	競社名	競社別
1	21.1	セゾンドリーム	藤原 誠	2.1%	6.5%	15.2%	◎	◎	
2	18.8	アサヒ	藤原 誠	7.2%	17.6%	29.2%	◎	▲	
3	13.0	アサヒ	藤原 誠	6.0%	15.0%	25.0%	◎	◎	
4	7.8	アサヒ	藤原 誠	10.0%	23.0%	41.0%	◎	◎	
5	7.6	アサヒ	藤原 誠	10.3%	20.7%	20.7%	◎	◎	
6	2.5	アサヒ	藤原 誠	31.1%	51.9%	65.2%	◎	◎	
7	15.6	アサヒ	藤原 誠	5.0%	13.3%	22.7%	◎	▲	
8	500.0	アサヒ	藤原 誠	0.0%	0.2%	1.5%	◎	◎	
9	156.0	アサヒ	藤原 誠	0.5%	1.1%	5.0%	◎	◎	
10	18.1	アサヒ	藤原 誠	6.1%	14.1%	24.9%	◎	◎	
11	500.0	アサヒ	藤原 誠	0.0%	0.9%	4.0%	◎	◎	
12	18.1	アサヒ	藤原 誠	6.1%	14.1%	24.9%	◎	◎	
13	45.9	アサヒ	藤原 誠	1.7%	5.1%	10.2%	◎	◎	
14	52.0	アサヒ	藤原 誠	1.5%	3.9%	6.6%	◎	◎	



競手	馬名	競率
◎	アサヒ	17.4%
◎	アサヒ	16.9%
◎	アサヒ	12.8%
◎	アサヒ	11.4%
◎	アサヒ	10.0%

2024年1月30日		川崎18R 王者の歴史を賭す		テクニカム6		p03			
順位	オッズ	馬名	騎手	競率	競付率	競得率	競手	競社名	競社別
1	11.2	アサヒ	藤原 誠	4.1%	11.4%	21.9%	◎	◎	
2	500.0	アサヒ	藤原 誠	0.0%	1.2%	1.5%	◎	◎	
3	156.0	アサヒ	藤原 誠	0.5%	1.1%	5.0%	◎	◎	
4	26.0	アサヒ	藤原 誠	3.0%	7.4%	13.5%	◎	◎	
5	37.1	アサヒ	藤原 誠	2.1%	6.2%	18.2%	◎	◎	
6	85.7	アサヒ	藤原 誠	0.9%	1.9%	4.9%	◎	◎	
7	19.0	アサヒ	藤原 誠	4.1%	10.5%	18.1%	◎	◎	
8	5.8	アサヒ	藤原 誠	13.5%	30.0%	48.3%	◎	◎	
9	2.5	アサヒ	藤原 誠	31.1%	51.9%	65.2%	◎	◎	
10	85.7	アサヒ	藤原 誠	0.9%	1.9%	4.9%	◎	◎	
11	18.1	アサヒ	藤原 誠	6.1%	14.1%	24.9%	◎	◎	
12	4.7	アサヒ	藤原 誠	16.7%	37.0%	48.4%	◎	◎	
13	1.7	アサヒ	藤原 誠	16.5%	35.5%	51.9%	◎	◎	
14	19.0	アサヒ	藤原 誠	4.1%	11.4%	18.8%	◎	◎	



競手	馬名	競率
◎	アサヒ	13.3%
◎	アサヒ	12.2%
◎	アサヒ	10.0%
◎	アサヒ	9.0%
◎	アサヒ	9.4%