

2024年2月1日	川崎1R ストーム賞
-----------	------------

テクニカル6	ptn1
--------	------

馬連決着率			3連複決着率		
上位3頭	上位6頭	上位9頭	上位3頭	上位6頭	上位9頭
17%	54%	80%	4%	33%	68%

◆推定オッズ&推定確率

馬番	オッズ	馬名	勝率	連対率	複勝率	単回収値	複回収値
1	20.0	ポンドレイディ	5.0%	13.3%	23.7%	62	69
2	1000.0	エニアック	0.1%	1.0%	2.0%	6	35
3	111.1	フークマヨ	0.9%	1.8%	4.9%	70	61
4	6.0	フジファンタジスタ	16.7%	31.0%	45.4%	96	84
5	5.5	コハナ	18.1%	32.4%	47.4%	85	75
6	4.5	トリオ	22.4%	41.5%	55.8%	81	85
7	9.5	プロンプトノア	10.5%	27.4%	42.1%	78	87
8	24.4	トキノゼーレ	4.1%	11.4%	19.6%	66	80
9	45.5	シルヴァーリップ	2.2%	6.5%	9.7%	72	68
10	33.3	ルクスシグナム	3.0%	7.4%	13.5%	97	75
11	142.9	シノブデスティーン	0.7%	2.3%	4.6%	51	57
12	6.1	ハナチャン	16.5%	35.5%	51.6%	76	78

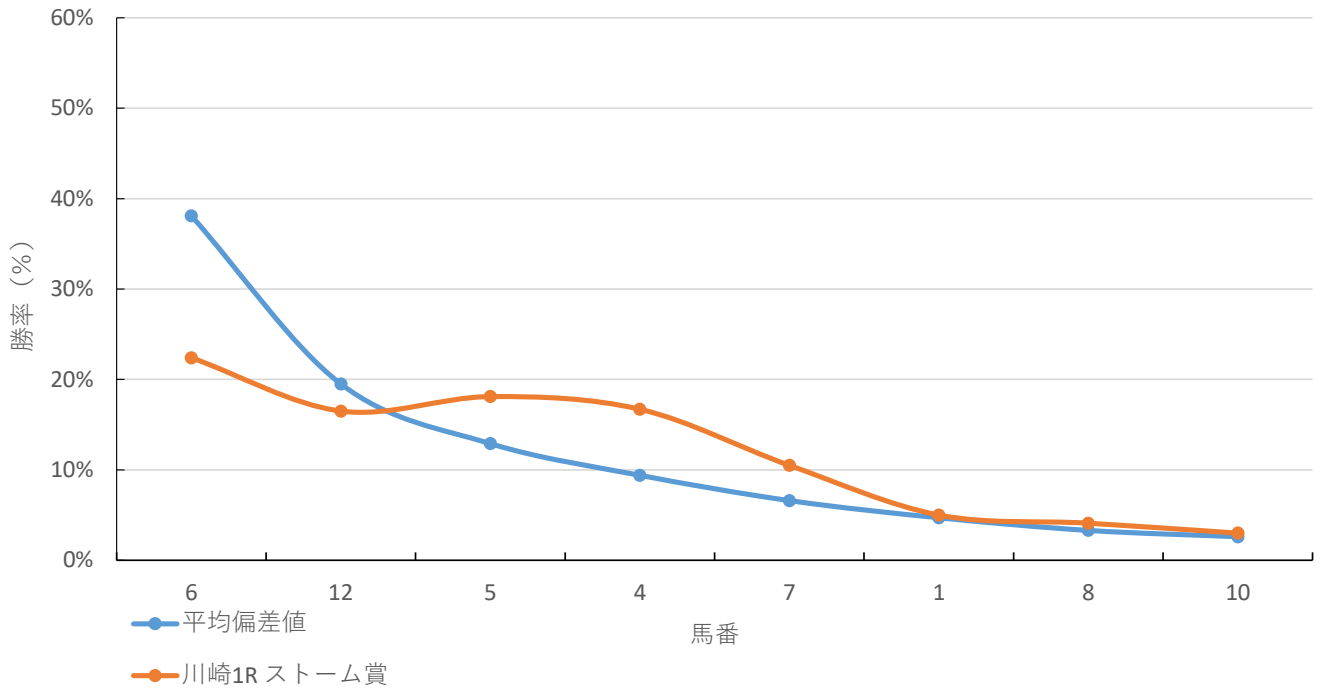
◆推定馬連オッズ&推定決着率

◆推定3連複オッズ&推定決着率

馬番	オッズ	推定決着率	馬番	オッズ	推定決着率
6-12	9.1	11.0%	5-6-12	11.3	8.9%
5-6	10.6	9.4%	4-6-12	12.8	7.8%
4-6	12.0	8.4%	6-7-12	16.5	6.1%
5-12	14.5	6.9%	4-5-6	16.7	6.0%
6-7	14.7	6.8%	5-6-7	22.5	4.5%
4-12	15.1	6.6%	4-5-12	22.5	4.4%
4-5	16.6	6.0%	4-6-7	23.4	4.3%
7-12	17.1	5.8%	1-6-12	29.3	3.4%
1-6	30.2	3.3%	1-5-6	39.9	2.5%
6-8	35.2	2.8%	6-8-12	44.3	2.3%

※実オッズが推定オッズより高いと期待値が100%を超えます

川崎1R ストーム賞



2024年2月1日 12回4日 川崎 1R

ストーム賞 3歳 3歳

選定馬 (10:50発走)

ダート・左 0900m

勝率

馬番	馬名	騎手	勝率	調教師	勝率	種牡馬	勝率	馬主	勝率
1	ポンドレイディ	中島 良美	0.0%	村田 順一	5.2%	カレンブラックヒル	13.2%	シグラップ・マネジメ	7.8%
2	エニアック	佐藤 翔馬	0.0%	山崎 裕也	13.8%	バゴ	8.3%	安達 洋生	6.7%
3	フークマヨ	池谷 匠翔	8.7%	山田 質	6.9%	トビーズコーナー	0.0%	福岡 隆史	0.0%
4	フジファンタジスタ	中越 琉世	5.9%	佐藤 博紀	8.9%	コパノリチャード	8.9%	富士ファーム	0.0%
5	コハナ	古岡 勇樹	12.7%	佐々木 仁	11.0%	マジスティックウォリアー	33.3%	吉田 勝利	10.0%
6	トリオ	岩橋 勇二	6.3%	佐藤 博紀	8.9%	アグニシャイン	0.0%	小池 保則	50.0%
7	ブロンプトノア	山崎 誠士	19.7%	佐々木 仁	11.0%	サムライハート	8.7%	マルベリーコー	0.0%
8	トキノゼーレ	今野 忠成	7.9%	八木 正喜	7.3%	ベストウォーリア	8.5%	橋詰 弘一	0.0%
9	シルヴァーリップ	伊藤 裕人	3.5%	林 隆之	11.1%	ダンカーク	3.6%	ターフ・スポーツ	4.8%
10	ルクスシグナム	岡村 健司	10.0%	河津 裕昭	4.2%	ディーマジスティ	0.0%	ビッグレッドファーム	0.0%
11	シノブデスティーン	田中 涼	5.1%	鈴木 義久	11.4%	エピカリス	0.0%	小沼 一成	0.0%
12	ハナチャン	藤江 渉	3.8%	山田 質	6.9%	ファインニードル	0.0%	友近 宏	0.0%

連対率

馬番	馬名	騎手	連対率	調教師	連対率	種牡馬	連対率	馬主	連対率
1	ポンドレイディ	中島 良美	0.0%	村田 順一	14.7%	カレンブラックヒル	21.1%	シグラップ・マネジメ	19.1%
2	エニアック	佐藤 翔馬	0.0%	山崎 裕也	26.9%	バゴ	16.7%	安達 洋生	6.7%
3	フークマヨ	池谷 匠翔	15.0%	山田 質	17.7%	トビーズコーナー	2.9%	福岡 隆史	0.0%
4	フジファンタジスタ	中越 琉世	10.6%	佐藤 博紀	18.1%	コパノリチャード	17.9%	富士ファーム	0.0%
5	コハナ	古岡 勇樹	20.8%	佐々木 仁	22.9%	マジスティックウォリアー	40.0%	吉田 勝利	10.0%
6	トリオ	岩橋 勇二	6.3%	佐藤 博紀	18.1%	アグニシャイン	0.0%	小池 保則	50.0%
7	ブロンプトノア	山崎 誠士	37.7%	佐々木 仁	22.9%	サムライハート	21.7%	マルベリーコー	0.0%
8	トキノゼーレ	今野 忠成	13.3%	八木 正喜	16.5%	ベストウォーリア	18.6%	橋詰 弘一	0.0%
9	シルヴァーリップ	伊藤 裕人	10.7%	林 隆之	24.9%	ダンカーク	9.1%	ターフ・スポーツ	9.5%
10	ルクスシグナム	岡村 健司	18.2%	河津 裕昭	10.4%	ディーマジスティ	0.0%	ビッグレッドファーム	0.0%
11	シノブデスティーン	田中 涼	7.7%	鈴木 義久	22.4%	エピカリス	0.0%	小沼 一成	7.0%
12	ハナチャン	藤江 渉	10.3%	山田 質	17.7%	ファインニードル	0.0%	友近 宏	0.0%

複勝率

馬番	馬名	騎手	複勝率	調教師	複勝率	種牡馬	複勝率	馬主	複勝率
1	ポンドレイディ	中島 良美	12.5%	村田 順一	22.4%	カレンブラックヒル	34.2%	シグラップ・マネジメ	27.8%
2	エニアック	佐藤 翔馬	0.0%	山崎 裕也	41.1%	バゴ	33.3%	安達 洋生	6.7%
3	フークマヨ	池谷 匠翔	21.4%	山田 質	26.0%	トビーズコーナー	14.7%	福岡 隆史	0.0%
4	フジファンタジスタ	中越 琉世	16.5%	佐藤 博紀	30.4%	コパノリチャード	28.6%	富士ファーム	0.0%
5	コハナ	古岡 勇樹	28.3%	佐々木 仁	32.1%	マジスティックウォリアー	46.7%	吉田 勝利	10.0%
6	トリオ	岩橋 勇二	6.3%	佐藤 博紀	30.4%	アグニシャイン	0.0%	小池 保則	50.0%
7	ブロンプトノア	山崎 誠士	52.4%	佐々木 仁	32.1%	サムライハート	34.8%	マルベリーコー	0.0%
8	トキノゼーレ	今野 忠成	26.1%	八木 正喜	23.9%	ベストウォーリア	33.9%	橋詰 弘一	0.0%
9	シルヴァーリップ	伊藤 裕人	18.1%	林 隆之	36.4%	ダンカーク	14.5%	ターフ・スポーツ	21.4%
10	ルクスシグナム	岡村 健司	23.6%	河津 裕昭	19.6%	ディーマジスティ	9.1%	ビッグレッドファーム	7.1%
11	シノブデスティーン	田中 涼	14.1%	鈴木 義久	34.8%	エピカリス	0.0%	小沼 一成	16.3%
12	ハナチャン	藤江 渉	18.6%	山田 質	26.0%	ファインニードル	25.0%	友近 宏	66.7%

2024年2月1日 12回4日 川崎 1R

ストーム賞 3歳 3歳

選定馬 (10:50発走)

騎手+種牡馬

馬番	馬名	合算
	コハナ	23.0%
	ブロンプトノア	14.2%
	トキノゼーレ	8.2%
	フジファンタジスタ	7.4%
	ポンドレイディ	6.6%
	ルクスシグナム	5.0%
	フークマヨ	4.4%
	エニアック	4.2%
	シルヴァーリップ	3.6%
	トリオ	3.1%
	シノブデスティーノ	2.6%
	ハナチャン	1.9%

2024年2月1日

川崎2R C3 三 C3 四 C3 五

テクニカル6

ptn4

馬連決着率			3連複決着率		
上位3頭	上位6頭	上位9頭	上位3頭	上位6頭	上位9頭
32%	69%	88%	8%	48%	78%

◆推定オッズ&推定確率

馬番	オッズ	馬名	勝率	連対率	複勝率	単回収値	複回収値
1	142.9	クロスリーフ	0.7%	2.3%	4.6%	51	57
2	24.4	ジャポニズム	4.1%	11.4%	19.6%	66	80
3	33.3	ヴィキャンデル	3.0%	7.4%	13.5%	97	75
4	13.9	ディーレクタ	7.2%	17.6%	29.2%	88	76
5	24.4	エスカレーション	4.1%	10.5%	19.1%	73	69
6	2.2	タマノフィオーレ	45.0%	67.5%	77.7%	83	90
7	7.4	シントーチャチャ	13.5%	30.0%	46.3%	84	80
8	13.0	ナツハヤテ	7.7%	19.2%	30.9%	71	71
9	6.9	ジャズピアニスト	14.5%	32.4%	46.1%	85	77
10	1000.0	ブルートルマリン	0.1%	1.0%	2.0%	6	35
11	111.1	ラヴァルス	0.9%	1.8%	4.9%	70	61
12	47.6	シャイントウモロー	2.1%	8.5%	15.2%	36	85

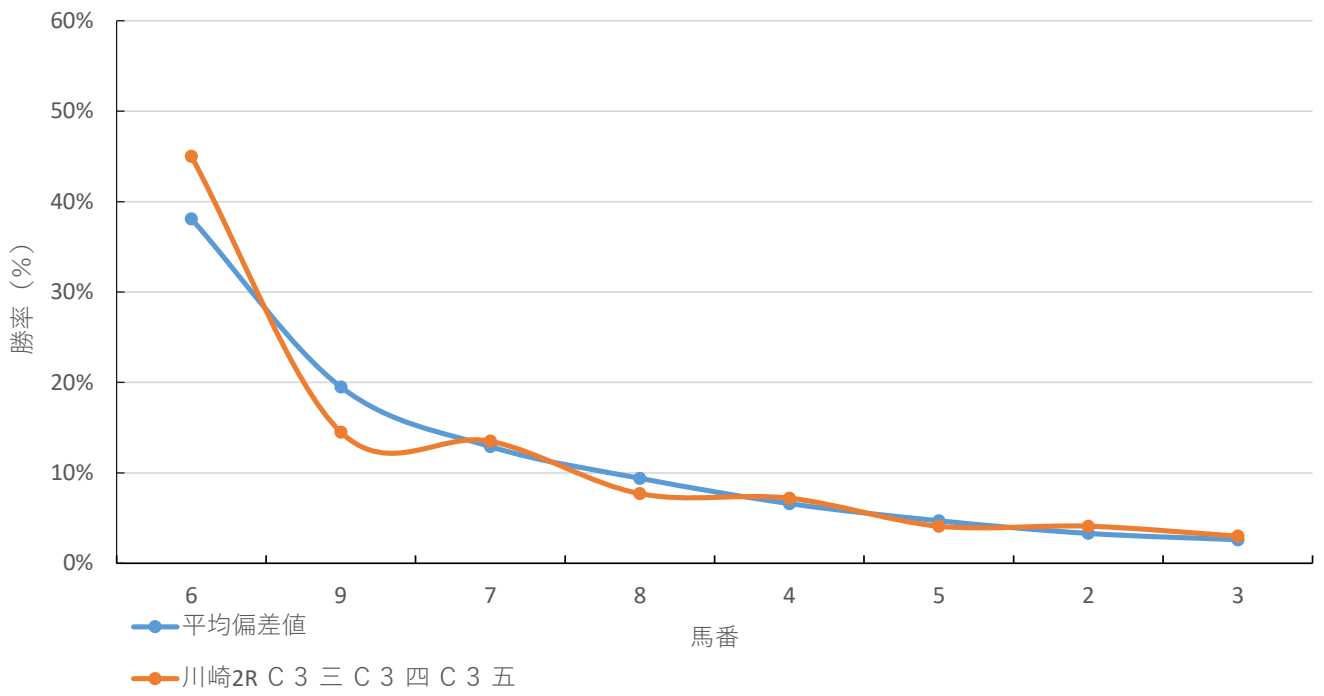
◆推定馬連オッズ&推定決着率

◆推定3連複オッズ&推定決着率

馬番	オッズ	推定決着率	馬番	オッズ	推定決着率
6-9	6.1	16.4%	6-7-9	9.3	10.8%
6-7	7.1	14.2%	6-8-9	15.1	6.6%
6-8	11.9	8.4%	6-7-8	18.0	5.6%
4-6	14.0	7.1%	4-6-9	19.1	5.2%
7-9	17.1	5.8%	4-6-7	23.8	4.2%
2-6	21.7	4.6%	5-6-9	29.2	3.4%
5-6	23.5	4.3%	2-6-9	35.6	2.8%
8-9	26.8	3.7%	4-6-8	35.7	2.8%
7-8	28.9	3.5%	5-6-7	36.4	2.7%
4-9	29.2	3.4%	7-8-9	37.9	2.6%

※実オッズが推定オッズより高いと期待値が100%を超えます

川崎2R C 3 三 C 3 四 C 3 五



2024年2月1日 12回4日 川崎 2R

C3 三 C3 四 C3 五 (11:20発走)

ダート・左 1400m

勝率

馬番	馬名	騎手	勝率	調教師	勝率	種牡馬	勝率	馬主	勝率
1	クロスリーフ	橋本 直哉	5.7%	酒井 一則	2.7%	シルバーステート	16.0%	コージーホール	0.0%
2	ジャボニズム	新原 周馬	5.7%	高橋 宏征	24.0%	グランプリボス	6.4%	菅原 仁人	0.0%
3	ヴィキャンデル	佐藤 翔馬	0.0%	山崎 尋美	8.5%	ダノンバラード	3.2%	坂東牧場	15.2%
4	ディーレクタ	山林堂 信彦	7.1%	村田 順一	4.2%	リーチザクラウン	5.7%	矢部 文子	0.0%
5	エスカレーション	古岡 勇樹	5.0%	田島 寿一	8.7%	メイショウボウラー	7.6%	濱村 充哉	0.0%
6	タマノフィオーレ	増田 充宏	5.8%	鈴木 義久	12.6%	ビッグアーサー	15.6%	玉腰 勇吉	40.0%
7	シントーチャチャ	町田 直希	13.6%	平田 正一	10.6%	キタサンブラック	0.0%	中野 辰三	20.0%
8	ナツハヤテ	岡村 健司	9.6%	山田 質	5.1%	サウスヴィグラス	9.8%	楊 明山	4.5%
9	ジャズピアニスト	笹川 翼	15.1%	小久保 智	20.9%	レッドファルクス	23.1%	小菅 誠	0.0%
10	ブルートルマリン	山中 悠希	3.8%	久保 勇	3.6%	トーセンジョーダン	7.8%	桧山 博守	2.6%
11	ラヴァルス	張田 昂	7.9%	八木 正喜	4.7%	シルバーステート	16.0%	廣松 真次	0.0%
12	シャイントウモロー	岩橋 勇二	0.0%	林 隆之	16.0%	ベストウォーリア	4.3%	鳳山 信年	0.0%

連対率

馬番	馬名	騎手	連対率	調教師	連対率	種牡馬	連対率	馬主	連対率
1	クロスリーフ	橋本 直哉	12.6%	酒井 一則	6.8%	シルバーステート	22.0%	コージーホール	0.0%
2	ジャボニズム	新原 周馬	20.0%	高橋 宏征	24.0%	グランプリボス	10.2%	菅原 仁人	0.0%
3	ヴィキャンデル	佐藤 翔馬	7.1%	山崎 尋美	17.6%	ダノンバラード	9.7%	坂東牧場	33.3%
4	ディーレクタ	山林堂 信彦	16.2%	村田 順一	13.2%	リーチザクラウン	12.4%	矢部 文子	0.0%
5	エスカレーション	古岡 勇樹	13.3%	田島 寿一	14.0%	メイショウボウラー	14.8%	濱村 充哉	0.0%
6	タマノフィオーレ	増田 充宏	14.5%	鈴木 義久	24.6%	ビッグアーサー	24.4%	玉腰 勇吉	40.0%
7	シントーチャチャ	町田 直希	26.3%	平田 正一	20.0%	キタサンブラック	14.3%	中野 辰三	31.1%
8	ナツハヤテ	岡村 健司	18.1%	山田 質	12.4%	サウスヴィグラス	24.7%	楊 明山	18.2%
9	ジャズピアニスト	笹川 翼	31.6%	小久保 智	31.9%	レッドファルクス	30.8%	小菅 誠	0.0%
10	ブルートルマリン	山中 悠希	5.8%	久保 勇	7.9%	トーセンジョーダン	21.7%	桧山 博守	7.9%
11	ラヴァルス	張田 昂	22.5%	八木 正喜	9.7%	シルバーステート	22.0%	廣松 真次	0.0%
12	シャイントウモロー	岩橋 勇二	2.6%	林 隆之	28.9%	ベストウォーリア	10.8%	鳳山 信年	0.0%

複勝率

馬番	馬名	騎手	複勝率	調教師	複勝率	種牡馬	複勝率	馬主	複勝率
1	クロスリーフ	橋本 直哉	20.7%	酒井 一則	18.9%	シルバーステート	32.0%	コージーホール	0.0%
2	ジャボニズム	新原 周馬	22.9%	高橋 宏征	32.0%	グランプリボス	17.8%	菅原 仁人	0.0%
3	ヴィキャンデル	佐藤 翔馬	14.3%	山崎 尋美	28.0%	ダノンバラード	22.6%	坂東牧場	42.4%
4	ディーレクタ	山林堂 信彦	24.2%	村田 順一	20.0%	リーチザクラウン	21.0%	矢部 文子	0.0%
5	エスカレーション	古岡 勇樹	23.6%	田島 寿一	25.2%	メイショウボウラー	25.1%	濱村 充哉	50.0%
6	タマノフィオーレ	増田 充宏	24.5%	鈴木 義久	34.5%	ビッグアーサー	31.1%	玉腰 勇吉	40.0%
7	シントーチャチャ	町田 直希	37.2%	平田 正一	31.6%	キタサンブラック	14.3%	中野 辰三	33.3%
8	ナツハヤテ	岡村 健司	28.2%	山田 質	21.0%	サウスヴィグラス	32.8%	楊 明山	36.4%
9	ジャズピアニスト	笹川 翼	45.4%	小久保 智	36.3%	レッドファルクス	53.8%	小菅 誠	0.0%
10	ブルートルマリン	山中 悠希	9.6%	久保 勇	17.3%	トーセンジョーダン	31.1%	桧山 博守	15.8%
11	ラヴァルス	張田 昂	35.2%	八木 正喜	16.5%	シルバーステート	32.0%	廣松 真次	0.0%
12	シャイントウモロー	岩橋 勇二	12.8%	林 隆之	39.8%	ベストウォーリア	22.6%	鳳山 信年	50.0%

2024年2月1日 12回4日 川崎 2R

C3 三 C3 四 C3 五 (11:20発走)

騎手+種牡馬

馬番	馬名	合算
	ジャズピアニスト	19.1%
	ラヴァルス	12.0%
	クロスリーフ	10.9%
	タマノフィオーレ	10.7%
	ナツハヤテ	9.7%
	シントーチャチャ	6.8%
	ディーレクタ	6.4%
	エスカレーション	6.3%
	ジャポニズム	6.0%
	ブルートルマリン	5.8%
	シャイントウモロー	2.2%
	ヴィキャンデル	1.6%

2024年2月1日

川崎3R C3 三 C3 四 C3 五

テクニカル6

ptn1

馬連決着率			3連複決着率		
上位3頭	上位6頭	上位9頭	上位3頭	上位6頭	上位9頭
17%	54%	80%	4%	33%	68%

◆推定オッズ&推定確率

馬番	オッズ	馬名	勝率	連対率	複勝率	単回収値	複回収値
1	142.9	バジガクフローレス	0.7%	2.3%	4.6%	51	57
2	10.0	スペースシャワー	10.0%	25.6%	41.0%	75	77
3	1000.0	グレイシャスオーラ	0.1%	1.0%	2.0%	6	35
4	9.5	クレティユ	10.5%	27.4%	42.1%	78	87
5	7.8	ダートレイジング	12.8%	29.8%	42.6%	56	76
6	15.9	ツウツウ	6.3%	15.5%	27.1%	69	70
7	9.0	ワールドウィスラー	11.1%	23.9%	37.8%	80	76
8	16.7	デルマオベロン	6.0%	15.0%	25.0%	103	89
9	6.9	ロンギングママー	14.5%	32.4%	46.1%	85	77
10	111.1	ユウユウプレゼンス	0.9%	1.8%	4.9%	70	61
11	9.7	メイショウリリアム	10.3%	20.7%	20.7%	100	56
12	45.5	ボンナターレアスク	2.2%	6.5%	9.7%	72	68

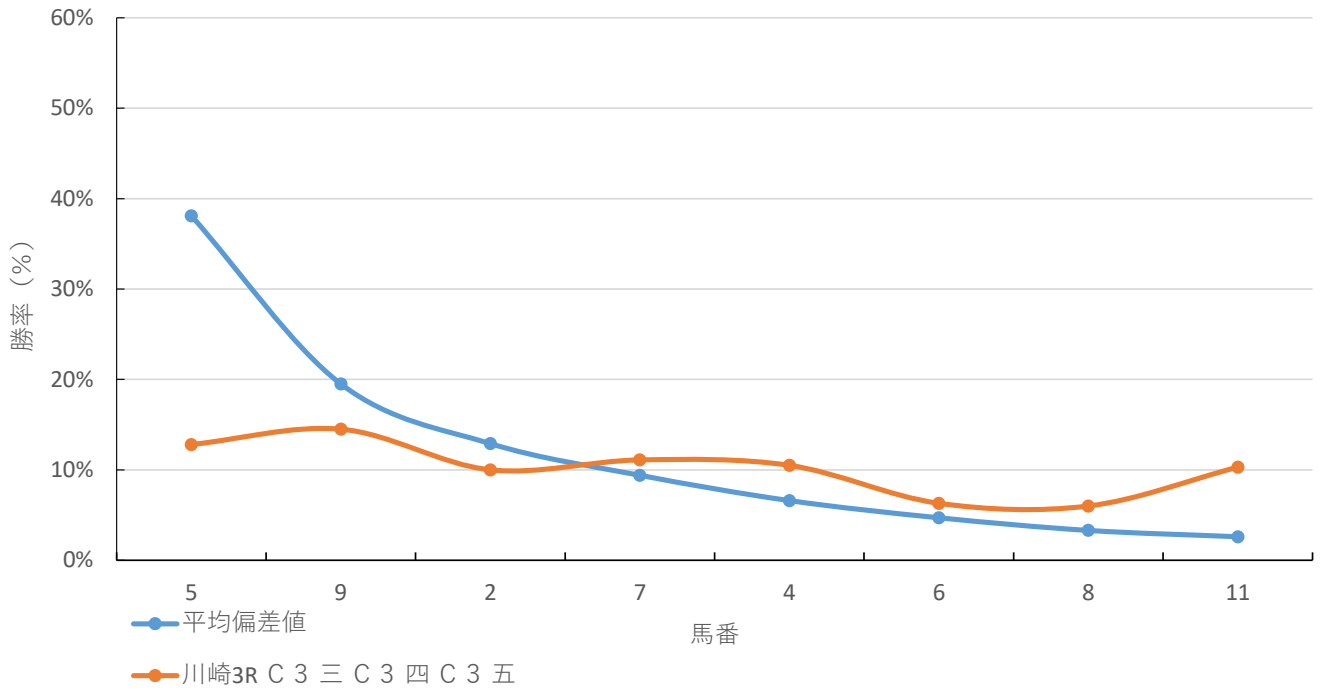
◆推定馬連オッズ&推定決着率

◆推定3連複オッズ&推定決着率

馬番	オッズ	推定決着率	馬番	オッズ	推定決着率
5-9	13.8	7.2%	2-5-9	19.1	5.2%
2-5	18.7	5.3%	5-7-9	22.5	4.5%
4-9	18.8	5.3%	4-5-9	24.2	4.1%
2-9	20.1	5.0%	2-5-7	30.3	3.3%
4-5	20.4	4.9%	2-4-5	34.0	2.9%
7-9	21.5	4.6%	2-7-9	35.0	2.9%
5-7	21.6	4.6%	4-5-7	36.9	2.7%
2-7	27.2	3.7%	5-6-9	37.6	2.7%
5-6	36.1	2.8%	5-8-9	50.9	2.0%
5-8	37.3	2.7%	2-5-6	52.8	1.9%

※実オッズが推定オッズより高いと期待値が100%を超えます

川崎3R C 3 三 C 3 四 C 3 五



2024年2月1日 12回4日 川崎 3R

C3 三 C3 四 C3 五 (11:50発走)

ダート・左 1400m

勝率

馬番	馬名	騎手	勝率	調教師	勝率	種牡馬	勝率	馬主	勝率
1	バジカクフローレス	神尾 香澄	3.1%	今井 輝和	3.9%	アドマイヤジャパン	9.4%	馬事学院	9.2%
2	スペースシャワー	矢野 貴之	17.3%	高月 賢一	17.8%	モーリス	6.5%	日下部 勝徳	15.1%
3	グレイシャスオーラ	加藤 和博	1.3%	川島 豊	1.7%	マジスティックウォリアー	18.9%	ファーストビジョン	4.3%
4	クレティユ	岩橋 勇二	0.0%	佐藤 博紀	9.3%	ヴァンセンヌ	11.4%	阿部 武士	0.0%
5	ダートレイジング	森 泰斗	27.4%	加藤 誠一	6.3%	ゴールドアクター	11.4%	三浦 勝仁	20.0%
6	ツウツウ	和田 譲治	13.3%	池田 孝	12.7%	ラニ	10.5%	石井 克典	0.0%
7	ワールドウィスラー	木間塚 龍馬	1.5%	久保 勇	3.6%	ワールドエース	5.2%	篠塚 和郎	3.4%
8	デルマオベロン	山林堂 信彦	7.1%	村田 六郎	3.3%	イスラボニータ	7.8%	高橋 清彦	0.0%
9	ロンギングママー	笹川 翼	15.1%	田島 寿一	8.7%	リオンディーズ	6.2%	坂本 浩一	0.0%
10	ユウユウプレゼンス	七夕 裕次郎	0.0%	川村 守男	1.5%	ヤマカツエース	0.0%	北原 大史	4.3%
11	メイショウリリアム	野畑 凌	10.1%	平田 正一	10.6%	シルバーステート	16.0%	シグラップ・マネジメ	3.8%
12	ボンナターレアスク	増田 充宏	5.8%	山崎 尋美	8.5%	モーリス	6.5%	廣崎 双葉	4.8%

連対率

馬番	馬名	騎手	連対率	調教師	連対率	種牡馬	連対率	馬主	連対率
1	バジカクフローレス	神尾 香澄	8.8%	今井 輝和	11.7%	アドマイヤジャパン	9.4%	馬事学院	19.7%
2	スペースシャワー	矢野 貴之	31.0%	高月 賢一	31.1%	モーリス	13.0%	日下部 勝徳	25.9%
3	グレイシャスオーラ	加藤 和博	11.8%	川島 豊	12.1%	マジスティックウォリアー	26.7%	ファーストビジョン	14.9%
4	クレティユ	岩橋 勇二	2.6%	佐藤 博紀	19.1%	ヴァンセンヌ	19.0%	阿部 武士	12.5%
5	ダートレイジング	森 泰斗	45.4%	加藤 誠一	15.0%	ゴールドアクター	15.9%	三浦 勝仁	30.0%
6	ツウツウ	和田 譲治	22.5%	池田 孝	21.8%	ラニ	25.0%	石井 克典	0.0%
7	ワールドウィスラー	木間塚 龍馬	10.6%	久保 勇	7.9%	ワールドエース	12.1%	篠塚 和郎	5.1%
8	デルマオベロン	山林堂 信彦	16.2%	村田 六郎	9.5%	イスラボニータ	18.8%	高橋 清彦	10.5%
9	ロンギングママー	笹川 翼	31.6%	田島 寿一	14.0%	リオンディーズ	17.3%	坂本 浩一	30.0%
10	ユウユウプレゼンス	七夕 裕次郎	4.8%	川村 守男	4.4%	ヤマカツエース	12.5%	北原 大史	7.2%
11	メイショウリリアム	野畑 凌	21.4%	平田 正一	20.0%	シルバーステート	22.0%	シグラップ・マネジメ	13.8%
12	ボンナターレアスク	増田 充宏	14.5%	山崎 尋美	17.6%	モーリス	13.0%	廣崎 双葉	9.5%

複勝率

馬番	馬名	騎手	複勝率	調教師	複勝率	種牡馬	複勝率	馬主	複勝率
1	バジカクフローレス	神尾 香澄	14.4%	今井 輝和	18.4%	アドマイヤジャパン	15.6%	馬事学院	32.9%
2	スペースシャワー	矢野 貴之	41.6%	高月 賢一	42.2%	モーリス	26.1%	日下部 勝徳	39.2%
3	グレイシャスオーラ	加藤 和博	19.7%	川島 豊	19.0%	マジスティックウォリアー	31.1%	ファーストビジョン	23.4%
4	クレティユ	岩橋 勇二	12.8%	佐藤 博紀	30.0%	ヴァンセンヌ	31.6%	阿部 武士	25.0%
5	ダートレイジング	森 泰斗	57.8%	加藤 誠一	26.3%	ゴールドアクター	25.0%	三浦 勝仁	40.0%
6	ツウツウ	和田 譲治	32.4%	池田 孝	33.2%	ラニ	36.8%	石井 克典	0.0%
7	ワールドウィスラー	木間塚 龍馬	19.7%	久保 勇	17.3%	ワールドエース	25.9%	篠塚 和郎	15.3%
8	デルマオベロン	山林堂 信彦	24.2%	村田 六郎	20.0%	イスラボニータ	28.1%	高橋 清彦	21.1%
9	ロンギングママー	笹川 翼	45.4%	田島 寿一	25.2%	リオンディーズ	29.6%	坂本 浩一	60.0%
10	ユウユウプレゼンス	七夕 裕次郎	14.3%	川村 守男	7.4%	ヤマカツエース	25.0%	北原 大史	16.7%
11	メイショウリリアム	野畑 凌	33.3%	平田 正一	31.6%	シルバーステート	32.0%	シグラップ・マネジメ	22.5%
12	ボンナターレアスク	増田 充宏	24.5%	山崎 尋美	28.0%	モーリス	26.1%	廣崎 双葉	26.2%

2024年2月1日 12回4日 川崎 3R

C3 三 C3 四 C3 五 (11:50発走)

騎手+種牡馬

馬番	馬名	合算
	ダートレイジング	19.4%
	メイショウリリアム	13.0%
	スペースシャワー	11.9%
	ツウツウ	11.9%
	ロンギングママー	10.6%
	グレイシャスオーラ	10.1%
	デルマオベロン	7.5%
	バジガクフローレス	6.3%
	ボンナターレアスク	6.2%
	クレティユ	5.7%
	ワールドウィスラー	3.3%
	ユウユウブレゼンス	0.0%

2024年2月1日

川崎4R C3 三 C3 四 C3 五

テクニカル6

ptn4

馬連決着率			3連複決着率		
上位3頭	上位6頭	上位9頭	上位3頭	上位6頭	上位9頭
32%	69%	88%	8%	48%	78%

◆推定オッズ&推定確率

馬番	オッズ	馬名	勝率	連対率	複勝率	単回収値	複回収値
1	16.9	マジエスティアスク	5.9%	17.3%	30.8%	80	72
2	16.4	ラピッドフロー	6.1%	14.1%	24.9%	86	70
3	142.9	ウインダ	0.7%	2.3%	4.6%	51	57
4	16.7	ワイキキビーチ	6.0%	15.0%	25.0%	103	89
5	45.5	サマーローヤル	2.2%	6.5%	9.7%	72	68
6	6.9	キーファイン	14.5%	32.4%	46.1%	85	77
7	1000.0	フラッシュサンダー	0.1%	1.0%	2.0%	6	35
8	10.0	メイショウベニバナ	10.0%	25.6%	41.0%	75	77
9	62.5	サンクフルレッド	1.6%	5.0%	9.1%	56	86
10	20.0	ドーバーファルコン	5.0%	13.3%	23.7%	62	69
11	23.8	エイシンケンラン	4.2%	10.3%	21.0%	86	94
12	1.6	ブリーミー	64.3%	81.5%	88.2%	92	94

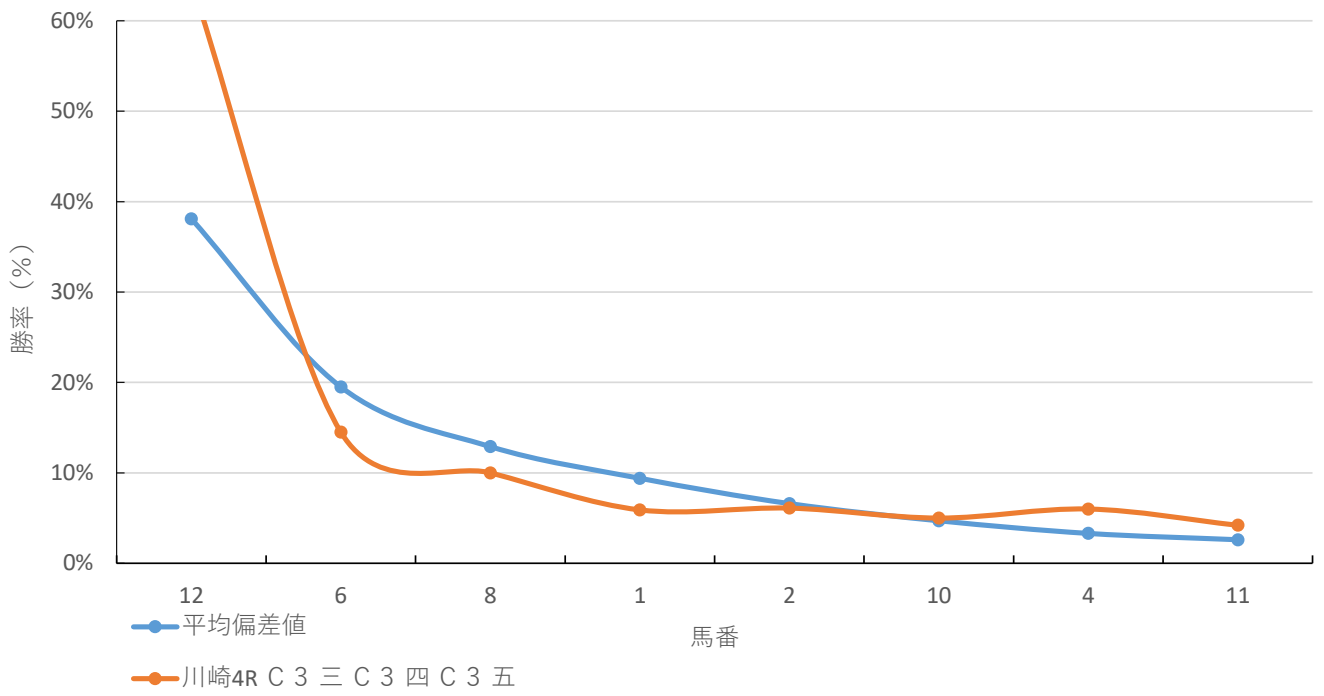
◆推定馬連オッズ&推定決着率

◆推定3連複オッズ&推定決着率

馬番	オッズ	推定決着率	馬番	オッズ	推定決着率
6-12	5.0	19.8%	6-8-12	9.2	10.8%
8-12	6.8	14.6%	1-6-12	13.3	7.5%
1-12	10.9	9.2%	1-8-12	18.0	5.6%
4-12	13.6	7.3%	2-6-12	19.8	5.1%
2-12	14.5	6.9%	6-10-12	20.8	4.8%
10-12	15.4	6.5%	4-6-12	24.6	4.1%
6-8	20.1	5.0%	2-8-12	27.8	3.6%
1-6	29.7	3.4%	8-10-12	29.2	3.4%
2-6	36.5	2.7%	1-2-12	37.0	2.7%
1-8	37.6	2.7%	1-6-8	42.9	2.3%

※実オッズが推定オッズより高いと期待値が100%を超えます

川崎4R C 3 三 C 3 四 C 3 五



2024年2月1日 12回4日 川崎 4R

C3 三 C3 四 C3 五 (12:20発走)

ダート・左 1500m

勝率

馬番	馬名	騎手	勝率	調教師	勝率	種牡馬	勝率	馬主	勝率
1	マジスティアスク	今野 忠成	6.9%	山崎 尋美	7.6%	ロードカナロア	16.5%	廣崎 双葉	3.8%
2	ラビッドフロウ	岩橋 勇二	5.0%	今井 輝和	2.2%	ベルシャザール	9.9%	門別 敏朗	2.8%
3	ウインダ	和田 譲治	8.1%	池田 孝	10.4%	ドゥラメンテ	12.0%	川上 和彦	6.7%
4	ワイキキビーチ	保園 翔也	3.0%	岡田 一男	6.3%	フリオーソ	7.2%	ライフエンタープライズ	12.5%
5	サマーローヤル	池谷 匠翔	7.1%	村田 順一	5.3%	スウェプトオーヴァーボード	10.9%	シグラップ・マネジメ	7.9%
6	キーファイン	野畑 凌	6.6%	高月 賢一	15.0%	ワールドエース	6.0%	JPN技研	7.4%
7	フラッシュサンダー	伊藤 裕人	3.8%	高橋 宏征	0.0%	イスラボニータ	13.6%	中尾 勝	0.0%
8	メイショウベニバナ	矢野 貴之	15.9%	長谷川 忍	0.0%	ビーチバトロール	8.3%	川上 和彦	6.7%
9	サンクフルレッド	増田 充宏	4.5%	安池 成美	7.6%	メイショウボラー	8.3%	西村 専次	6.7%
10	ドーバーファルコン	福原 杏	2.8%	海馬沢 司	0.0%	ダイワメジャー	2.0%	JPN技研	7.4%
11	エイシンケンラン	岡田 大	9.3%	薮口 一麻	6.1%	ダンカーク	11.9%	JPN技研	7.4%
12	ブリーミー	吉原 寛人	18.2%	佐々木 仁	10.5%	ドゥラメンテ	12.0%	吉田 和美	26.0%

連対率

馬番	馬名	騎手	連対率	調教師	連対率	種牡馬	連対率	馬主	連対率
1	マジスティアスク	今野 忠成	17.4%	山崎 尋美	15.9%	ロードカナロア	19.3%	廣崎 双葉	7.7%
2	ラビッドフロウ	岩橋 勇二	5.0%	今井 輝和	10.3%	ベルシャザール	16.1%	門別 敏朗	9.9%
3	ウインダ	和田 譲治	17.2%	池田 孝	20.9%	ドゥラメンテ	18.0%	川上 和彦	23.3%
4	ワイキキビーチ	保園 翔也	6.0%	岡田 一男	14.6%	フリオーソ	15.5%	ライフエンタープライズ	20.8%
5	サマーローヤル	池谷 匠翔	12.3%	村田 順一	12.3%	スウェプトオーヴァーボード	21.8%	シグラップ・マネジメ	9.2%
6	キーファイン	野畑 凌	13.7%	高月 賢一	29.9%	ワールドエース	10.4%	JPN技研	11.1%
7	フラッシュサンダー	伊藤 裕人	12.1%	高橋 宏征	0.0%	イスラボニータ	22.7%	中尾 勝	0.0%
8	メイショウベニバナ	矢野 貴之	28.3%	長谷川 忍	0.0%	ビーチバトロール	12.5%	川上 和彦	23.3%
9	サンクフルレッド	増田 充宏	11.1%	安池 成美	18.5%	メイショウボラー	15.6%	西村 専次	16.7%
10	ドーバーファルコン	福原 杏	8.5%	海馬沢 司	3.0%	ダイワメジャー	9.1%	JPN技研	11.1%
11	エイシンケンラン	岡田 大	16.7%	薮口 一麻	8.2%	ダンカーク	21.4%	JPN技研	11.1%
12	ブリーミー	吉原 寛人	24.5%	佐々木 仁	18.3%	ドゥラメンテ	18.0%	吉田 和美	40.0%

複勝率

馬番	馬名	騎手	複勝率	調教師	複勝率	種牡馬	複勝率	馬主	複勝率
1	マジスティアスク	今野 忠成	29.3%	山崎 尋美	24.8%	ロードカナロア	27.5%	廣崎 双葉	19.2%
2	ラビッドフロウ	岩橋 勇二	15.0%	今井 輝和	21.3%	ベルシャザール	28.6%	門別 敏朗	23.9%
3	ウインダ	和田 譲治	28.2%	池田 孝	29.4%	ドゥラメンテ	20.0%	川上 和彦	30.0%
4	ワイキキビーチ	保園 翔也	12.0%	岡田 一男	19.8%	フリオーソ	22.4%	ライフエンタープライズ	25.0%
5	サマーローヤル	池谷 匠翔	18.0%	村田 順一	18.7%	スウェプトオーヴァーボード	31.7%	シグラップ・マネジメ	15.8%
6	キーファイン	野畑 凌	19.7%	高月 賢一	39.1%	ワールドエース	13.4%	JPN技研	22.2%
7	フラッシュサンダー	伊藤 裕人	18.7%	高橋 宏征	0.0%	イスラボニータ	50.0%	中尾 勝	0.0%
8	メイショウベニバナ	矢野 貴之	39.7%	長谷川 忍	0.0%	ビーチバトロール	20.8%	川上 和彦	30.0%
9	サンクフルレッド	増田 充宏	16.5%	安池 成美	26.1%	メイショウボラー	26.6%	西村 専次	23.3%
10	ドーバーファルコン	福原 杏	15.1%	海馬沢 司	9.1%	ダイワメジャー	12.1%	JPN技研	22.2%
11	エイシンケンラン	岡田 大	24.1%	薮口 一麻	14.3%	ダンカーク	27.8%	JPN技研	22.2%
12	ブリーミー	吉原 寛人	40.0%	佐々木 仁	28.5%	ドゥラメンテ	20.0%	吉田 和美	50.0%

2024年2月1日 12回4日 川崎 4R

C3 三 C3 四 C3 五 (12:20発走)

騎手+種牡馬

馬番	馬名	合算
	ブリーミー	15.1%
	メイショウベコバナ	12.1%
	マジェスティアスク	11.7%
	エイシンケンラン	10.6%
	ウインダ	10.1%
	サマーローヤル	9.0%
	フラッシュサンダー	8.7%
	ラビッドフロウ	7.4%
	サンクフルレッド	6.4%
	キーファイン	6.3%
	ワイキキビーチ	5.1%
	ドーパーファルコン	2.4%

2024年2月1日	川崎5R 渦雷賞
-----------	----------

テクニカル6	ptn4
--------	------

馬連決着率			3連複決着率		
上位3頭	上位6頭	上位9頭	上位3頭	上位6頭	上位9頭
32%	69%	88%	8%	48%	78%

◆推定オッズ&推定確率

馬番	オッズ	馬名	勝率	連対率	複勝率	単回収値	複回収値
1	1000.0	マナリンリイ	0.1%	1.0%	2.0%	6	35
2	24.4	シンキングキャロル	4.1%	10.5%	19.1%	73	69
3	62.5	アークステート	1.6%	5.0%	9.1%	56	86
4	47.6	ピンボンمام	2.1%	6.2%	15.2%	58	72
5	13.0	リラスカイ	7.7%	19.2%	30.9%	71	71
6	33.3	ハーピーブロッサム	3.0%	7.4%	13.5%	97	75
7	66.7	ミヤジミニ	1.5%	3.9%	6.6%	79	60
8	13.9	キタノブルーアレッツ	7.2%	17.6%	29.2%	88	76
9	2.7	ノボインパクト	37.4%	62.0%	74.3%	96	92
10	2.5	コイニオチテ	40.8%	61.3%	74.3%	87	90
11	13.0	マーメイドソング	7.7%	19.0%	32.8%	73	73
12	45.5	ヤマトカチドキ	2.2%	6.5%	9.7%	72	68

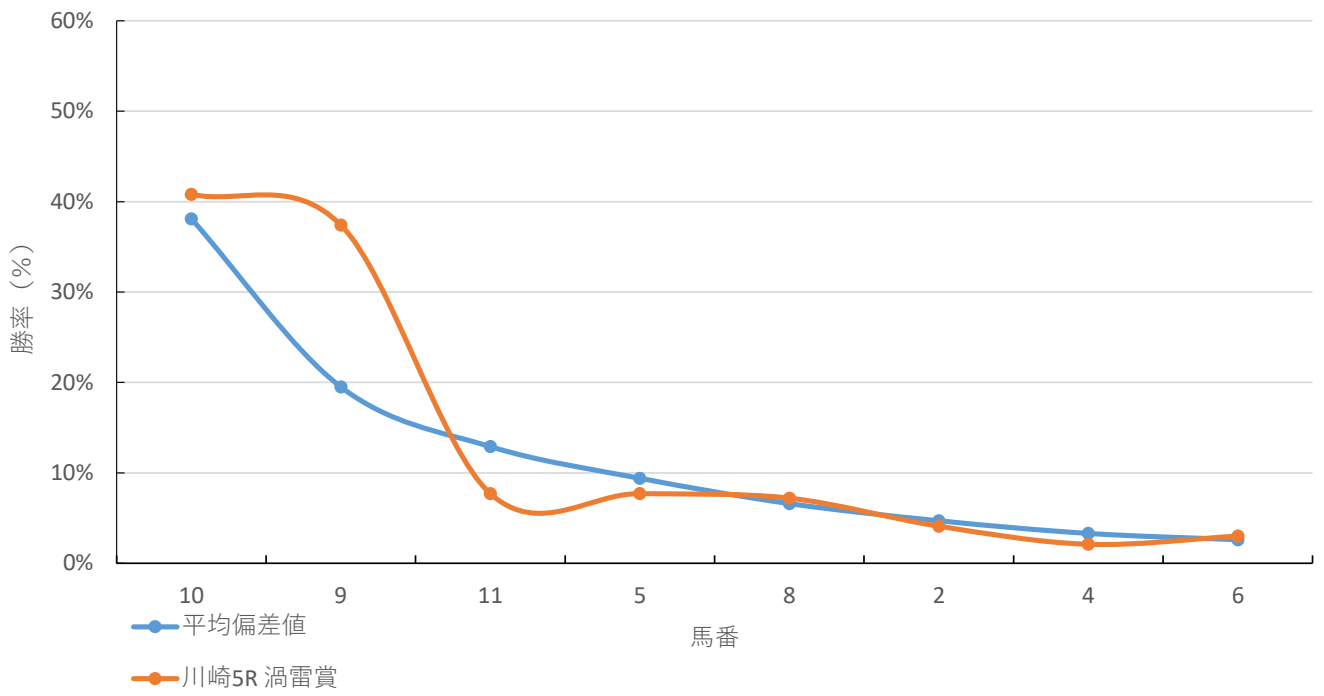
◆推定馬連オッズ&推定決着率

◆推定3連複オッズ&推定決着率

馬番	オッズ	推定決着率	馬番	オッズ	推定決着率
9-10	3.5	28.5%	9-10-11	8.5	11.8%
10-11	12.3	8.2%	5-9-10	9.8	10.2%
5-10	13.1	7.7%	8-9-10	12.4	8.1%
5-9	14.0	7.1%	2-9-10	19.0	5.3%
9-11	14.1	7.1%	5-10-11	26.6	3.8%
8-9	15.3	6.5%	4-9-10	29.8	3.4%
8-10	15.4	6.5%	5-9-11	33.2	3.0%
2-10	25.9	3.9%	8-10-11	35.1	2.8%
4-10	43.9	2.3%	5-8-10	37.3	2.7%
5-11	45.7	2.2%	2-10-11	53.7	1.9%

※実オッズが推定オッズより高いと期待値が100%を超えます

川崎5R 渦雷賞



2024年2月1日 12回4日 川崎 5R

渦雷賞 C 2

選定馬 (12:50発走)

ダート・左 0900m

勝率

馬番	馬名	騎手	勝率	調教師	勝率	種牡馬	勝率	馬主	勝率
1	マナリンライ	木間塚 龍馬	3.2%	久保 勇	5.7%	ストロングリターン	7.8%	リアライズ	0.0%
2	シンキングキャロル	岩橋 勇二	6.3%	内田 勝義	16.5%	バゴ	8.3%	佐藤 雄司	13.0%
3	アークステート	佐藤 翔馬	0.0%	新井 健児	2.3%	シルバーステート	22.5%	A H C	0.0%
4	ピンボンمام	伊藤 裕人	3.5%	河津 裕昭	4.2%	エイシンヒカリ	5.0%	ブルースターズファーム	0.0%
5	リラスカイ	和田 譲治	12.3%	山崎 裕也	13.8%	コパノリッキー	20.0%	森岡 幸人	0.0%
6	ハービーブロッサム	藤田 凌	0.0%	武井 和実	4.4%	トーセンジョーダン	3.0%	小林 伸幸	0.0%
7	ミヤジミニ	野畑 凌	14.5%	田辺 陽一	8.9%	ミッキーアイル	0.0%	酒井 孝敏	4.0%
8	キタノブルーアレッツ	古岡 勇樹	12.7%	岩本 洋	9.4%	フリオーソ	11.9%	北所 拓也	29.4%
9	ノボインパクト	山崎 誠士	19.7%	山崎 裕也	13.8%	リアルインパクト	12.9%	渡邊 孝祐	17.9%
10	コイニオチテ	増田 充宏	2.9%	佐々木 仁	11.0%	ロードカナロア	8.7%	野村 茂雄	0.0%
11	マーメイドソング	中島 良美	0.0%	田辺 陽一	8.9%	リアルインパクト	12.9%	シグラップ・マネジメ	7.8%
12	ヤマトカチドキ	藤江 渉	3.8%	山田 質	6.9%	ジャスタウェイ	2.1%	巽興商	0.0%

連対率

馬番	馬名	騎手	連対率	調教師	連対率	種牡馬	連対率	馬主	連対率
1	マナリンライ	木間塚 龍馬	9.7%	久保 勇	11.4%	ストロングリターン	15.6%	リアライズ	0.0%
2	シンキングキャロル	岩橋 勇二	6.3%	内田 勝義	28.9%	バゴ	16.7%	佐藤 雄司	26.1%
3	アークステート	佐藤 翔馬	0.0%	新井 健児	6.8%	シルバーステート	32.5%	A H C	3.8%
4	ピンボンمام	伊藤 裕人	10.7%	河津 裕昭	10.4%	エイシンヒカリ	10.0%	ブルースターズファーム	0.0%
5	リラスカイ	和田 譲治	20.4%	山崎 裕也	26.9%	コパノリッキー	26.7%	森岡 幸人	0.0%
6	ハービーブロッサム	藤田 凌	8.3%	武井 和実	14.8%	トーセンジョーダン	9.1%	小林 伸幸	11.8%
7	ミヤジミニ	野畑 凌	26.0%	田辺 陽一	20.0%	ミッキーアイル	7.4%	酒井 孝敏	9.7%
8	キタノブルーアレッツ	古岡 勇樹	20.8%	岩本 洋	18.4%	フリオーソ	21.5%	北所 拓也	41.2%
9	ノボインパクト	山崎 誠士	37.7%	山崎 裕也	26.9%	リアルインパクト	25.8%	渡邊 孝祐	32.1%
10	コイニオチテ	増田 充宏	9.4%	佐々木 仁	22.9%	ロードカナロア	19.2%	野村 茂雄	0.0%
11	マーメイドソング	中島 良美	0.0%	田辺 陽一	20.0%	リアルインパクト	25.8%	シグラップ・マネジメ	19.1%
12	ヤマトカチドキ	藤江 渉	10.3%	山田 質	17.7%	ジャスタウェイ	8.5%	巽興商	0.0%

複勝率

馬番	馬名	騎手	複勝率	調教師	複勝率	種牡馬	複勝率	馬主	複勝率
1	マナリンライ	木間塚 龍馬	19.4%	久保 勇	20.0%	ストロングリターン	23.4%	リアライズ	0.0%
2	シンキングキャロル	岩橋 勇二	6.3%	内田 勝義	38.4%	バゴ	33.3%	佐藤 雄司	34.8%
3	アークステート	佐藤 翔馬	0.0%	新井 健児	13.6%	シルバーステート	35.0%	A H C	11.5%
4	ピンボンمام	伊藤 裕人	18.1%	河津 裕昭	19.6%	エイシンヒカリ	35.0%	ブルースターズファーム	0.0%
5	リラスカイ	和田 譲治	29.0%	山崎 裕也	41.1%	コパノリッキー	26.7%	森岡 幸人	0.0%
6	ハービーブロッサム	藤田 凌	16.7%	武井 和実	24.5%	トーセンジョーダン	16.7%	小林 伸幸	23.5%
7	ミヤジミニ	野畑 凌	36.5%	田辺 陽一	26.8%	ミッキーアイル	11.1%	酒井 孝敏	15.4%
8	キタノブルーアレッツ	古岡 勇樹	28.3%	岩本 洋	26.3%	フリオーソ	31.1%	北所 拓也	52.9%
9	ノボインパクト	山崎 誠士	52.4%	山崎 裕也	41.1%	リアルインパクト	41.9%	渡邊 孝祐	50.0%
10	コイニオチテ	増田 充宏	16.9%	佐々木 仁	32.1%	ロードカナロア	29.8%	野村 茂雄	0.0%
11	マーメイドソング	中島 良美	12.5%	田辺 陽一	26.8%	リアルインパクト	41.9%	シグラップ・マネジメ	27.8%
12	ヤマトカチドキ	藤江 渉	18.6%	山田 質	26.0%	ジャスタウェイ	14.9%	巽興商	0.0%

2024年2月1日 12回4日 川崎 5R

渦雷賞 C2

選定馬 (12:50発走)

騎手+種牡馬

馬番	馬名	合算
	ノボインバクト	16.3%
	リラスカイ	16.2%
	キタノブルーアレッツ	12.3%
	アークステート	11.3%
	シンキングキャロル	7.3%
	ミヤジミニ	7.3%
	マーメイドソング	6.5%
	コイニオチテ	5.8%
	マナリンリイ	5.5%
	ピンボンナム	4.2%
	ヤマトカチドキ	3.0%
	ハービーブロッサム	1.5%

2024年2月1日	川崎6R 白山賞
-----------	----------

テクニカル6	ptn3
--------	------

馬連決着率			3連複決着率		
上位3頭	上位6頭	上位9頭	上位3頭	上位6頭	上位9頭
27%	65%	86%	6%	44%	75%

◆推定オッズ&推定確率

馬番	オッズ	馬名	勝率	連対率	複勝率	単回収値	複回収値
1	33.3	シルバ	3.0%	7.4%	13.5%	97	75
2	45.5	ヒズライフ	2.2%	6.5%	9.7%	72	68
3	9.0	イカロス	11.1%	23.9%	37.8%	80	76
4	2.5	ヒノデミッチー	40.8%	61.3%	74.3%	87	90
5	7.4	グッドライズ	13.5%	30.0%	46.3%	84	80
6	24.4	ブルボンティアラ	4.1%	10.5%	19.1%	73	69
7	62.5	トフキ	1.6%	5.0%	9.1%	56	86
8	16.4	エスプリダーコ	6.1%	14.1%	24.9%	86	70
9	24.4	デアシュトゥルム	4.1%	11.4%	19.6%	66	80
10	6.9	サンエイジロー	14.5%	32.4%	46.1%	85	77
11	142.9	サキガケバイオ	0.7%	2.3%	4.6%	51	57
12	1000.0	ワイブアウト	0.1%	1.0%	2.0%	6	35

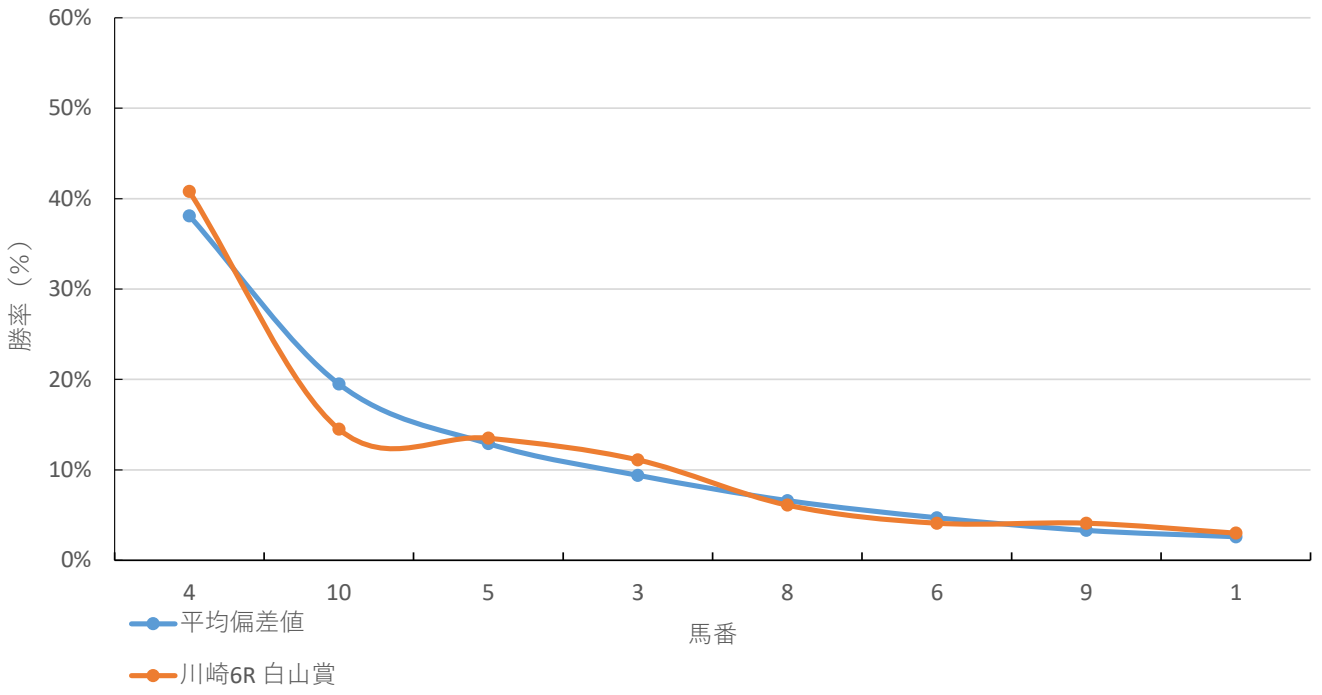
◆推定馬連オッズ&推定決着率

◆推定3連複オッズ&推定決着率

馬番	オッズ	推定決着率	馬番	オッズ	推定決着率
4-10	6.7	14.9%	4-5-10	9.7	10.3%
4-5	7.8	12.9%	3-4-10	12.9	7.8%
3-4	10.5	9.5%	3-4-5	15.4	6.5%
5-10	17.1	5.8%	4-8-10	23.5	4.3%
4-8	19.3	5.2%	4-5-8	29.2	3.4%
3-10	21.5	4.6%	4-6-10	30.6	3.3%
3-5	23.2	4.3%	3-5-10	31.0	3.2%
4-9	23.8	4.2%	3-4-8	35.8	2.8%
4-6	25.9	3.9%	4-9-10	37.2	2.7%
8-10	36.5	2.7%	4-5-6	38.1	2.6%

※実オッズが推定オッズより高いと期待値が100%を超えます

川崎6R 白山賞



2024年2月1日 12回4日 川崎 6R

白山賞 C1 - C1 ニ C1 三 (13:20発走)

ダート・左 1400m

勝率

馬番	馬名	騎手	勝率	調教師	勝率	種牡馬	勝率	馬主	勝率
1	シルバ	和田 謙治	13.3%	小久保 智	20.9%	トーセンレーヴ	0.0%	島川 隆哉	28.1%
2	ヒズライフ	張田 昂	7.9%	林 隆之	16.0%	カネヒキリ	9.3%	藤井 謙	25.6%
3	イカロス	佐藤 翔馬	0.0%	佐藤 博紀	9.3%	ドレフォン	16.7%	桑田 昭夫	4.5%
4	ヒノデミッチー	矢野 貴之	17.3%	酒井 忍	12.0%	ジョーカブチーノ	13.2%	茂木 国久	23.8%
5	グッドライズ	野畑 凌	10.1%	平田 正一	10.6%	スマートファルコン	13.5%	吉岡 寛行	20.0%
6	ブルボンティアラ	山崎 誠士	18.6%	佐々木 仁	16.4%	ヴァンセンヌ	11.4%	和田 正巳	0.0%
7	トワキ	岩橋 勇二	0.0%	高月 賢一	17.8%	ヘニーヒューズ	14.5%	鈴木 基容	31.4%
8	エスプリターコ	今野 忠成	9.1%	久保 秀男	8.7%	イスラボニータ	7.8%	依田 泰雄	8.3%
9	デアシュトゥルム	町田 直希	13.6%	鈴木 義久	12.6%	ファインニードル	11.8%	ウエスト、フォレスト、ステ	0.0%
10	サンエイジロー	笹川 翼	15.1%	高月 賢一	17.8%	エスポワールシチー	14.2%	鈴木 雅俊	19.8%
11	サキガケバイオ	岡村 健司	9.6%	山崎 尋美	8.5%	アルデバラン2	18.6%	バイオ	14.5%
12	ワイブアウト	新原 周馬	5.7%	池田 孝	12.7%	マクフィ	18.9%	平井 裕	42.9%

連対率

馬番	馬名	騎手	連対率	調教師	連対率	種牡馬	連対率	馬主	連対率
1	シルバ	和田 謙治	22.5%	小久保 智	31.9%	トーセンレーヴ	0.0%	島川 隆哉	43.8%
2	ヒズライフ	張田 昂	22.5%	林 隆之	28.9%	カネヒキリ	21.3%	藤井 謙	53.5%
3	イカロス	佐藤 翔馬	7.1%	佐藤 博紀	19.1%	ドレフォン	38.9%	桑田 昭夫	18.2%
4	ヒノデミッチー	矢野 貴之	31.0%	酒井 忍	16.0%	ジョーカブチーノ	18.4%	茂木 国久	33.3%
5	グッドライズ	野畑 凌	21.4%	平田 正一	20.0%	スマートファルコン	23.1%	吉岡 寛行	30.0%
6	ブルボンティアラ	山崎 誠士	34.3%	佐々木 仁	26.8%	ヴァンセンヌ	19.0%	和田 正巳	0.0%
7	トワキ	岩橋 勇二	2.6%	高月 賢一	31.1%	ヘニーヒューズ	25.0%	鈴木 基容	34.3%
8	エスプリターコ	今野 忠成	19.3%	久保 秀男	20.9%	イスラボニータ	18.8%	依田 泰雄	25.0%
9	デアシュトゥルム	町田 直希	26.3%	鈴木 義久	24.6%	ファインニードル	17.6%	ウエスト、フォレスト、ステ	16.7%
10	サンエイジロー	笹川 翼	31.6%	高月 賢一	31.1%	エスポワールシチー	24.4%	鈴木 雅俊	31.3%
11	サキガケバイオ	岡村 健司	18.1%	山崎 尋美	17.6%	アルデバラン2	25.6%	バイオ	23.2%
12	ワイブアウト	新原 周馬	20.0%	池田 孝	21.8%	マクフィ	22.6%	平井 裕	42.9%

複勝率

馬番	馬名	騎手	複勝率	調教師	複勝率	種牡馬	複勝率	馬主	複勝率
1	シルバ	和田 謙治	32.4%	小久保 智	36.3%	トーセンレーヴ	0.0%	島川 隆哉	53.1%
2	ヒズライフ	張田 昂	35.2%	林 隆之	39.8%	カネヒキリ	30.7%	藤井 謙	74.4%
3	イカロス	佐藤 翔馬	14.3%	佐藤 博紀	30.0%	ドレフォン	44.4%	桑田 昭夫	22.7%
4	ヒノデミッチー	矢野 貴之	41.6%	酒井 忍	40.0%	ジョーカブチーノ	30.3%	茂木 国久	38.1%
5	グッドライズ	野畑 凌	33.3%	平田 正一	31.6%	スマートファルコン	33.7%	吉岡 寛行	40.0%
6	ブルボンティアラ	山崎 誠士	47.7%	佐々木 仁	37.9%	ヴァンセンヌ	31.6%	和田 正巳	0.0%
7	トワキ	岩橋 勇二	12.8%	高月 賢一	42.2%	ヘニーヒューズ	34.9%	鈴木 基容	48.6%
8	エスプリターコ	今野 忠成	28.9%	久保 秀男	30.3%	イスラボニータ	28.1%	依田 泰雄	31.3%
9	デアシュトゥルム	町田 直希	37.2%	鈴木 義久	34.5%	ファインニードル	23.5%	ウエスト、フォレスト、ステ	33.3%
10	サンエイジロー	笹川 翼	45.4%	高月 賢一	42.2%	エスポワールシチー	40.7%	鈴木 雅俊	46.9%
11	サキガケバイオ	岡村 健司	28.2%	山崎 尋美	28.0%	アルデバラン2	30.2%	バイオ	27.5%
12	ワイブアウト	新原 周馬	22.9%	池田 孝	33.2%	マクフィ	32.1%	平井 裕	57.1%

2024年2月1日 12回4日 川崎 6R

白山賞 C1 - C1 ニ C1 三 (13:20発走)

騎手+種牡馬

馬番	馬名	合算
	ヒノデミッチー	15.2%
	ブルボンディアラ	15.0%
	サンエイジロー	14.6%
	サキガケバイオ	14.1%
	デアシュトゥルム	12.7%
	ワイブアウト	12.3%
	グッドライズ	11.8%
	ヒズライフ	8.6%
	エスプリターコ	8.4%
	イカロス	8.3%
	トワキ	7.3%
	シルバ	6.6%

2024年2月1日

川崎7R フェブラリーフラワー賞

テクニカル6

ptn4

馬連決着率			3連複決着率		
上位3頭	上位6頭	上位9頭	上位3頭	上位6頭	上位9頭
32%	69%	88%	8%	48%	78%

◆推定オッズ&推定確率

馬番	オッズ	馬名	勝率	連対率	複勝率	単回収値	複回収値
1	13.0	ビステル	7.7%	19.2%	30.9%	71	71
2	111.1	ビックス	0.9%	1.8%	4.9%	70	61
3	13.9	クロームウルフ	7.2%	17.6%	29.2%	88	76
4	142.9	ジクジタルオモイ	0.7%	2.3%	4.6%	51	57
5	2.5	インベリアルモート	40.8%	61.3%	74.3%	87	90
6	1000.0	レッツゴーヒカリ	0.1%	1.0%	2.0%	6	35
7	47.6	トキノキングダム	2.1%	3.2%	8.0%	85	60
8	20.0	ヘアヌカサナイデ	5.0%	13.3%	23.7%	62	69
9	500.0	テイエムエール	0.0%	1.4%	2.1%	0	36
10	6.1	コルベット	16.5%	35.5%	51.6%	76	78
11	16.7	マイケルマキシマス	6.0%	15.0%	25.0%	103	89
12	7.4	アドアブローズ	13.5%	30.0%	46.3%	84	80

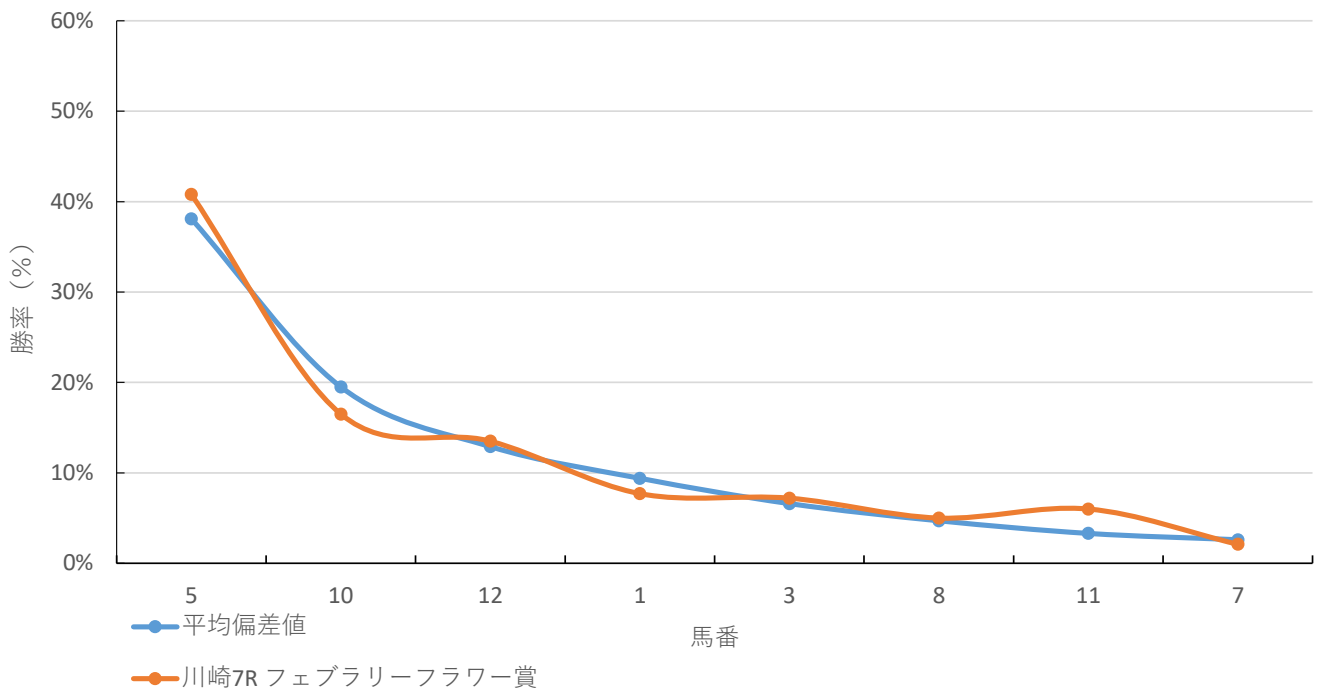
◆推定馬連オッズ&推定決着率

◆推定3連複オッズ&推定決着率

馬番	オッズ	推定決着率	馬番	オッズ	推定決着率
5-10	6.1	16.3%	5-10-12	8.7	11.5%
5-12	7.8	12.9%	1-5-10	14.1	7.1%
1-5	13.1	7.7%	3-5-10	17.9	5.6%
3-5	15.4	6.5%	1-5-12	18.8	5.3%
10-12	15.6	6.4%	5-8-10	22.0	4.5%
5-11	18.1	5.5%	3-5-12	24.9	4.0%
5-8	20.4	4.9%	5-10-11	26.1	3.8%
1-10	24.4	4.1%	5-8-12	30.7	3.3%
3-10	26.7	3.7%	1-10-12	33.9	3.0%
1-12	28.9	3.5%	1-3-5	37.3	2.7%

※実オッズが推定オッズより高いと期待値が100%を超えます

川崎7R フェブラリーフラワー賞



2024年2月1日 12回4日 川崎 7R

フェブラリーフラワー賞 3歳 3歳

選定馬 (13:50発走)

ダート・左 1500m

勝率

馬番	馬名	騎手	勝率	調教師	勝率	種牡馬	勝率	馬主	勝率
1	ビステル	山崎 誠士	14.3%	山崎 尋美	7.6%	レッドファルクス	0.0%	小林 克己	0.0%
2	ビックス	新原 周馬	6.7%	小笠 倫弘	40.0%	シュヴァルグラン	0.0%	グリーンズウォード	0.0%
3	クロームウルフ	野畑 凌	6.6%	平田 正一	9.2%	カリフォルニアクローム	0.0%	今中 俊平	3.7%
4	ジクジタルオモイ	佐藤 翔馬	0.0%	小松山 悟	0.0%	タリスマニック	22.2%	小塩 利文	0.0%
5	インベリアルモート	笹川 翼	14.5%	高柳 瑞樹	0.0%	マジェスティックウォリアー	9.4%	Viridian Keiba	0.0%
6	レッツゴーヒカリ	小林 勝太	0.0%	中野 栄治	0.0%	ワールドエース	6.0%	永見 貴昭	15.4%
7	トキノキングダム	今野 忠成	6.9%	八木 正喜	7.1%	ビッグアーサー	15.6%	橋詰 弘一	16.7%
8	ヘアヌカサナイデ	森 泰斗	19.7%	鈴木 義久	10.0%	リアルスティール	21.4%	熊木 浩	10.0%
9	テイエムエール	中越 琉世	2.1%	石栗 龍彦	0.0%	バンブーエール	6.7%	竹園 正継	0.0%
10	コルベット	御神本 訓史	14.7%	加藤 誠一	12.5%	エスポワールシチー	9.7%	岡本 真二	0.0%
11	マイケルマキシマス	町田 直希	10.5%	内田 勝義	11.6%	ダノンレジェンド	8.3%	グランド牧場	8.4%
12	アドアブローズ	原 優介	0.0%	小松山 悟	0.0%	ジャングルポケット	11.1%	アドバンス・サッポロ	0.0%

連対率

馬番	馬名	騎手	連対率	調教師	連対率	種牡馬	連対率	馬主	連対率
1	ビステル	山崎 誠士	28.6%	山崎 尋美	15.9%	レッドファルクス	17.6%	小林 克己	14.3%
2	ビックス	新原 周馬	13.3%	小笠 倫弘	40.0%	シュヴァルグラン	0.0%	グリーンズウォード	0.0%
3	クロームウルフ	野畑 凌	13.7%	平田 正一	18.3%	カリフォルニアクローム	0.0%	今中 俊平	14.8%
4	ジクジタルオモイ	佐藤 翔馬	14.3%	小松山 悟	11.1%	タリスマニック	44.4%	小塩 利文	0.0%
5	インベリアルモート	笹川 翼	26.6%	高柳 瑞樹	0.0%	マジェスティックウォリアー	24.0%	Viridian Keiba	0.0%
6	レッツゴーヒカリ	小林 勝太	0.0%	中野 栄治	0.0%	ワールドエース	10.4%	永見 貴昭	30.8%
7	トキノキングダム	今野 忠成	17.4%	八木 正喜	17.1%	ビッグアーサー	25.0%	橋詰 弘一	16.7%
8	ヘアヌカサナイデ	森 泰斗	36.6%	鈴木 義久	20.3%	リアルスティール	28.6%	熊木 浩	10.0%
9	テイエムエール	中越 琉世	4.9%	石栗 龍彦	0.0%	バンブーエール	13.3%	竹園 正継	0.0%
10	コルベット	御神本 訓史	22.4%	加藤 誠一	21.4%	エスポワールシチー	19.9%	岡本 真二	12.5%
11	マイケルマキシマス	町田 直希	21.1%	内田 勝義	21.7%	ダノンレジェンド	25.0%	グランド牧場	18.9%
12	アドアブローズ	原 優介	0.0%	小松山 悟	11.1%	ジャングルポケット	20.2%	アドバンス・サッポロ	0.0%

複勝率

馬番	馬名	騎手	複勝率	調教師	複勝率	種牡馬	複勝率	馬主	複勝率
1	ビステル	山崎 誠士	40.0%	山崎 尋美	24.8%	レッドファルクス	29.4%	小林 克己	14.3%
2	ビックス	新原 周馬	13.3%	小笠 倫弘	40.0%	シュヴァルグラン	0.0%	グリーンズウォード	0.0%
3	クロームウルフ	野畑 凌	19.7%	平田 正一	26.8%	カリフォルニアクローム	0.0%	今中 俊平	22.2%
4	ジクジタルオモイ	佐藤 翔馬	14.3%	小松山 悟	11.1%	タリスマニック	44.4%	小塩 利文	0.0%
5	インベリアルモート	笹川 翼	37.1%	高柳 瑞樹	0.0%	マジェスティックウォリアー	36.5%	Viridian Keiba	0.0%
6	レッツゴーヒカリ	小林 勝太	0.0%	中野 栄治	25.0%	ワールドエース	13.4%	永見 貴昭	38.5%
7	トキノキングダム	今野 忠成	29.3%	八木 正喜	20.7%	ビッグアーサー	31.3%	橋詰 弘一	16.7%
8	ヘアヌカサナイデ	森 泰斗	49.1%	鈴木 義久	30.3%	リアルスティール	35.7%	熊木 浩	30.0%
9	テイエムエール	中越 琉世	12.0%	石栗 龍彦	0.0%	バンブーエール	20.0%	竹園 正継	0.0%
10	コルベット	御神本 訓史	35.0%	加藤 誠一	26.8%	エスポワールシチー	25.0%	岡本 真二	25.0%
11	マイケルマキシマス	町田 直希	31.9%	内田 勝義	32.1%	ダノンレジェンド	31.3%	グランド牧場	32.6%
12	アドアブローズ	原 優介	0.0%	小松山 悟	11.1%	ジャングルポケット	24.2%	アドバンス・サッポロ	0.0%

2024年2月1日 12回4日 川崎 7R

フェブラリーフラワー賞 3歳 3歳

選定馬 (13:50発走)

騎手+種牡馬

馬番	馬名	合算
	ヘアヌカサナイデ	20.6%
	コルベット	12.2%
	インベリアルモート	12.0%
	トキノキングダム	11.3%
	ジクジタルオモイ	11.1%
	マイケルマキシマス	9.4%
	ビステル	7.1%
	アドアブローズ	5.6%
	テイエムエール	4.4%
	ビックス	3.3%
	クロームウルフ	3.3%
	レッツゴーヒカリ	3.0%

2024年2月1日	川崎8R 富士山賞
-----------	-----------

テクニカル6	ptn3
--------	------

馬連決着率			3連複決着率		
上位3頭	上位6頭	上位9頭	上位3頭	上位6頭	上位9頭
27%	65%	86%	6%	44%	75%

◆推定オッズ&推定確率

馬番	オッズ	馬名	勝率	連対率	複勝率	単回収値	複回収値
1	250.0	ノンズブレス	0.4%	1.3%	2.9%	11	41
2	47.6	ジョイルミナス	2.1%	6.2%	15.2%	58	72
3	24.4	コスモキルカス	4.1%	10.5%	19.1%	73	69
4	47.6	ネメシス	2.1%	3.2%	8.0%	85	60
5	5.5	ナリノバロン	18.1%	32.4%	47.4%	85	75
6	16.4	マスクドサムライ	6.1%	14.1%	24.9%	86	70
7	4.5	ヴェールトゥマラン	22.4%	41.5%	55.8%	81	85
8	6.1	モトサン	16.5%	35.5%	51.6%	76	78
9	6.0	ビーチセイヴァー	16.7%	31.0%	45.4%	96	84

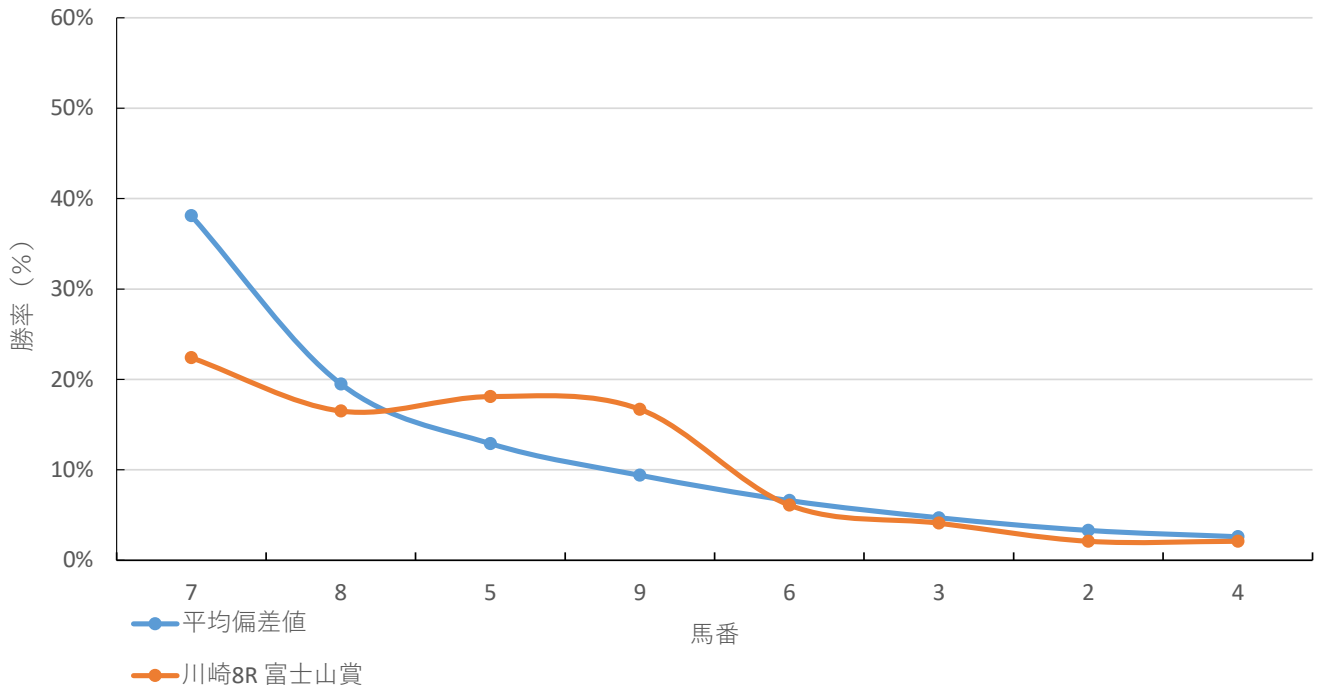
◆推定馬連オッズ&推定決着率

◆推定3連複オッズ&推定決着率

馬番	オッズ	推定決着率	馬番	オッズ	推定決着率
7-8	9.1	11.0%	5-7-8	11.3	8.9%
5-7	10.6	9.4%	7-8-9	12.8	7.8%
7-9	12.0	8.4%	5-7-9	16.7	6.0%
5-8	14.5	6.9%	5-8-9	22.5	4.4%
8-9	15.1	6.6%	6-7-8	27.9	3.6%
5-9	16.6	6.0%	3-7-8	36.4	2.8%
6-7	28.5	3.5%	5-6-7	38.0	2.6%
6-8	33.3	3.0%	6-7-9	39.6	2.5%
3-7	38.2	2.6%	3-5-7	49.5	2.0%
2-7	64.8	1.5%	2-7-8	57.1	1.8%

※実オッズが推定オッズより高いと期待値が100%を超えます

川崎8R 富士山賞



2024年2月1日 12回4日 川崎 8R

富士山賞 C1 - C1 ニ C1 三 (14:20発走)

ダート・左 1600m

勝率

馬番	馬名	騎手	勝率	調教師	勝率	種牡馬	勝率	馬主	勝率
1	ノンズプレス	山中 悠希	0.0%	伊藤 滋規	10.3%	マジスティックウォリアー	10.7%	遠藤 裕之	0.0%
2	ジョイルミナス	小杉 亮	5.4%	矢野 義幸	7.8%	クリエイター2	0.0%	西村 亮二	0.0%
3	コスモキルカス	佐藤 翔馬	0.0%	平田 正一	7.7%	Exceed And Excel	22.2%	シグラップ・マネジメ	11.1%
4	ネメシス	及川 烈	33.3%	箕輪 武	0.0%	パンプーエール	8.3%	小林 正和	0.0%
5	ナリノバロン	町田 直希	8.5%	内田 勝義	11.8%	スピルバーグ	12.0%	成塚 清志	13.6%
6	マスクドサムライ	半澤 慶実	0.0%	藤原 智行	0.0%	マスクソロ	0.0%	加藤 鈴幸	0.0%
7	ヴェールトゥマラン	矢野 貴之	14.2%	高月 賢一	11.1%	シニスターミニスター	10.7%	鈴木 雅俊	13.2%
8	モトサン	野畑 凌	10.5%	鈴木 義久	6.1%	メイショウボーラー	3.4%	乙訓 史樹	0.0%
9	ビーチセイヴァー	御神本 訓史	16.6%	林 隆之	11.8%	ビーチパトロール	0.0%	栗山 正	3.3%

連対率

馬番	馬名	騎手	連対率	調教師	連対率	種牡馬	連対率	馬主	連対率
1	ノンズプレス	山中 悠希	5.9%	伊藤 滋規	14.7%	マジスティックウォリアー	23.2%	遠藤 裕之	0.0%
2	ジョイルミナス	小杉 亮	18.9%	矢野 義幸	18.6%	クリエイター2	0.0%	西村 亮二	0.0%
3	コスモキルカス	佐藤 翔馬	0.0%	平田 正一	16.5%	Exceed And Excel	33.3%	シグラップ・マネジメ	18.5%
4	ネメシス	及川 烈	33.3%	箕輪 武	0.0%	パンプーエール	16.7%	小林 正和	0.0%
5	ナリノバロン	町田 直希	16.5%	内田 勝義	18.8%	スピルバーグ	20.0%	成塚 清志	13.6%
6	マスクドサムライ	半澤 慶実	4.8%	藤原 智行	16.7%	マスクソロ	0.0%	加藤 鈴幸	20.0%
7	ヴェールトゥマラン	矢野 貴之	26.6%	高月 賢一	22.1%	シニスターミニスター	20.5%	鈴木 雅俊	26.3%
8	モトサン	野畑 凌	15.8%	鈴木 義久	15.0%	メイショウボーラー	11.0%	乙訓 史樹	20.0%
9	ビーチセイヴァー	御神本 訓史	29.0%	林 隆之	25.0%	ビーチパトロール	0.0%	栗山 正	13.3%

複勝率

馬番	馬名	騎手	複勝率	調教師	複勝率	種牡馬	複勝率	馬主	複勝率
1	ノンズプレス	山中 悠希	17.6%	伊藤 滋規	20.6%	マジスティックウォリアー	35.7%	遠藤 裕之	0.0%
2	ジョイルミナス	小杉 亮	21.6%	矢野 義幸	27.5%	クリエイター2	5.6%	西村 亮二	0.0%
3	コスモキルカス	佐藤 翔馬	33.3%	平田 正一	22.0%	Exceed And Excel	44.4%	シグラップ・マネジメ	25.9%
4	ネメシス	及川 烈	33.3%	箕輪 武	0.0%	パンプーエール	25.0%	小林 正和	0.0%
5	ナリノバロン	町田 直希	26.1%	内田 勝義	29.3%	スピルバーグ	32.0%	成塚 清志	31.8%
6	マスクドサムライ	半澤 慶実	9.5%	藤原 智行	25.0%	マスクソロ	0.0%	加藤 鈴幸	40.0%
7	ヴェールトゥマラン	矢野 貴之	37.8%	高月 賢一	34.0%	シニスターミニスター	27.9%	鈴木 雅俊	36.8%
8	モトサン	野畑 凌	21.1%	鈴木 義久	21.1%	メイショウボーラー	16.1%	乙訓 史樹	20.0%
9	ビーチセイヴァー	御神本 訓史	35.9%	林 隆之	31.6%	ビーチパトロール	7.7%	栗山 正	30.0%

2024年2月1日 12回4日 川崎 8R

富士山賞 C1 - C1 ニ C1 三 (14:20発走)

騎手+種牡馬

馬番	馬名	合算
	ネメシス	20.8%
	ヴェールトゥマラン	12.4%
	コスモキルカス	11.1%
	ナリノバロン	10.2%
	ビーチセイヴァー	8.3%
	モトサン	7.0%
	ノンスプレス	5.4%
	ジョイルミナス	2.7%
	マスクドサムライ	0.0%

2024年2月1日

川崎9R 立山賞

テクニカル6

ptn3

馬連決着率			3連複決着率		
上位3頭	上位6頭	上位9頭	上位3頭	上位6頭	上位9頭
27%	65%	86%	6%	44%	75%

◆推定オッズ&推定確率

馬番	オッズ	馬名	勝率	連対率	複勝率	単回収値	複回収値
1	47.6	デアベージェブリック	2.1%	3.2%	8.0%	85	60
2	24.4	ナリサ	4.1%	11.4%	19.6%	66	80
3	24.4	ビービーシャーンズ	4.1%	10.5%	19.1%	73	69
4	111.1	タルマエロマエ	0.9%	1.8%	4.9%	70	61
5	7.4	アストロアイガー	13.5%	30.0%	46.3%	84	80
6	500.0	タイセイマイティ	0.0%	1.4%	2.1%	0	36
7	16.4	コスモスミッチー	6.1%	14.1%	24.9%	86	70
8	142.9	ポケットシンデレラ	0.7%	2.3%	4.6%	51	57
9	3.2	ラッキークローバー	31.1%	51.9%	65.2%	80	84
10	6.0	リコーベレッタ	16.7%	31.0%	45.4%	96	84
11	6.1	スカイアクロス	16.5%	35.5%	51.6%	76	78

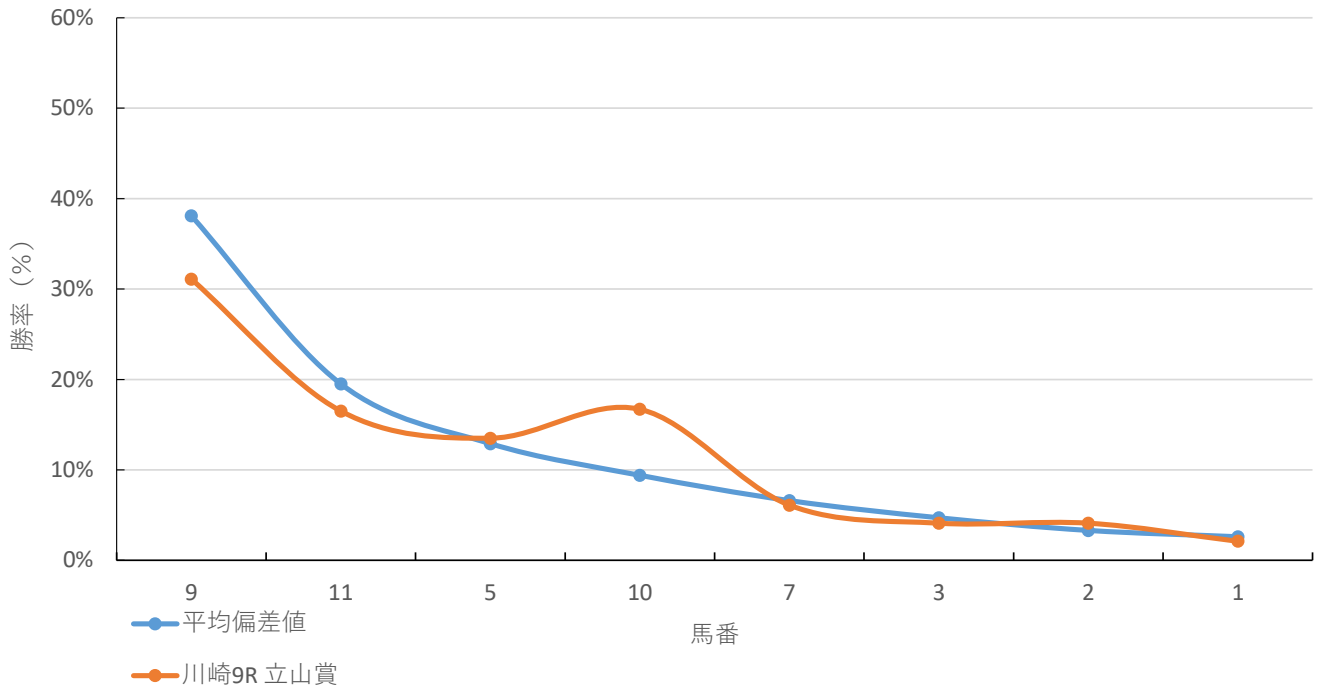
◆推定馬連オッズ&推定決着率

◆推定3連複オッズ&推定決着率

馬番	オッズ	推定決着率	馬番	オッズ	推定決着率
9-11	7.2	13.8%	5-9-11	9.9	10.1%
5-9	9.2	10.9%	9-10-11	10.9	9.2%
9-10	9.6	10.5%	5-9-10	14.6	6.9%
10-11	15.1	6.6%	5-10-11	23.0	4.3%
5-11	15.6	6.4%	7-9-11	23.9	4.2%
5-10	17.9	5.6%	3-9-11	31.1	3.2%
7-9	22.8	4.4%	5-7-9	33.3	3.0%
2-9	28.2	3.6%	7-9-10	33.9	2.9%
3-9	30.6	3.3%	2-9-11	37.9	2.6%
7-11	33.3	3.0%	3-5-9	43.4	2.3%

※実オッズが推定オッズより高いと期待値が100%を超えます

川崎9R 立山賞



2024年2月1日 12回4日 川崎 9R

立山賞 C1 - C1 ニ C1 三 (14:55発走)

ダート・左 1500m

勝率

馬番	馬名	騎手	勝率	調教師	勝率	種牡馬	勝率	馬主	勝率
1	デアベゼブリック	佐藤 翔馬	0.0%	平田 正一	9.2%	エスポワールシチー	9.7%	吉岡 大樹	13.3%
2	ナリサ	及川 烈	0.0%	工藤 伸輔	3.8%	キンシャサノキセキ	10.9%	アブエンテ	2.6%
3	ピーピーシャーンズ	新原 周馬	6.7%	甲田 悟史	8.8%	ラニ	2.1%	坂東 勝彦	0.0%
4	タルマエロマエ	山崎 誠士	14.3%	山崎 尋美	7.6%	ホッコータルマエ	14.5%	吉田 千津	7.4%
5	アストロアイガー	笹川 翼	14.5%	高月 賢一	15.0%	レーヴミストラル	0.0%	JPN技研	7.4%
6	タイセイマイティ	町田 直希	10.5%	内田 勝義	11.6%	ハーツクライ	11.5%	田中 成奉	33.3%
7	コスモスミッチー	矢野 貴之	15.9%	田辺 陽一	5.0%	マジスティックウォリアー	9.4%	茂木 国久	14.3%
8	ポケットシンデレラ	室 陽一朗	0.0%	長谷川 忍	0.0%	エビファネイア	2.3%	爲永 良弘	0.0%
9	ラッキーローバー	森 泰斗	19.7%	小久保 智	13.8%	エビファネイア	2.3%	Him Rock Racing	0.0%
10	リコーベレッタ	伊藤 裕人	3.8%	久保 秀男	7.9%	キンシャサノキセキ	10.9%	土橋 正雄	6.9%
11	スカイアクロス	増田 充宏	4.5%	山崎 裕也	6.7%	カレンブラックヒル	11.4%	谷口 悦一	8.7%

連対率

馬番	馬名	騎手	連対率	調教師	連対率	種牡馬	連対率	馬主	連対率
1	デアベゼブリック	佐藤 翔馬	14.3%	平田 正一	18.3%	エスポワールシチー	19.9%	吉岡 大樹	20.0%
2	ナリサ	及川 烈	0.0%	工藤 伸輔	5.8%	キンシャサノキセキ	19.9%	アブエンテ	5.1%
3	ピーピーシャーンズ	新原 周馬	13.3%	甲田 悟史	16.3%	ラニ	4.3%	坂東 勝彦	0.0%
4	タルマエロマエ	山崎 誠士	28.6%	山崎 尋美	15.9%	ホッコータルマエ	24.8%	吉田 千津	14.8%
5	アストロアイガー	笹川 翼	26.6%	高月 賢一	29.9%	レーヴミストラル	0.0%	JPN技研	11.1%
6	タイセイマイティ	町田 直希	21.1%	内田 勝義	21.7%	ハーツクライ	21.3%	田中 成奉	44.4%
7	コスモスミッチー	矢野 貴之	28.3%	田辺 陽一	14.1%	マジスティックウォリアー	24.0%	茂木 国久	21.4%
8	ポケットシンデレラ	室 陽一朗	0.0%	長谷川 忍	0.0%	エビファネイア	14.0%	爲永 良弘	0.0%
9	ラッキーローバー	森 泰斗	36.6%	小久保 智	21.6%	エビファネイア	14.0%	Him Rock Racing	0.0%
10	リコーベレッタ	伊藤 裕人	12.1%	久保 秀男	14.6%	キンシャサノキセキ	19.9%	土橋 正雄	20.7%
11	スカイアクロス	増田 充宏	11.1%	山崎 裕也	17.8%	カレンブラックヒル	25.0%	谷口 悦一	30.4%

複勝率

馬番	馬名	騎手	複勝率	調教師	複勝率	種牡馬	複勝率	馬主	複勝率
1	デアベゼブリック	佐藤 翔馬	14.3%	平田 正一	26.8%	エスポワールシチー	25.0%	吉岡 大樹	26.7%
2	ナリサ	及川 烈	0.0%	工藤 伸輔	17.3%	キンシャサノキセキ	28.8%	アブエンテ	12.8%
3	ピーピーシャーンズ	新原 周馬	13.3%	甲田 悟史	20.0%	ラニ	17.0%	坂東 勝彦	0.0%
4	タルマエロマエ	山崎 誠士	40.0%	山崎 尋美	24.8%	ホッコータルマエ	30.3%	吉田 千津	18.5%
5	アストロアイガー	笹川 翼	37.1%	高月 賢一	39.1%	レーヴミストラル	16.7%	JPN技研	22.2%
6	タイセイマイティ	町田 直希	31.9%	内田 勝義	32.1%	ハーツクライ	29.9%	田中 成奉	48.1%
7	コスモスミッチー	矢野 貴之	39.7%	田辺 陽一	22.2%	マジスティックウォリアー	36.5%	茂木 国久	42.9%
8	ポケットシンデレラ	室 陽一朗	0.0%	長谷川 忍	0.0%	エビファネイア	32.6%	爲永 良弘	0.0%
9	ラッキーローバー	森 泰斗	49.1%	小久保 智	30.3%	エビファネイア	32.6%	Him Rock Racing	0.0%
10	リコーベレッタ	伊藤 裕人	18.7%	久保 秀男	24.2%	キンシャサノキセキ	28.8%	土橋 正雄	31.0%
11	スカイアクロス	増田 充宏	16.5%	山崎 裕也	28.5%	カレンブラックヒル	38.6%	谷口 悦一	34.8%

2024年2月1日 12回4日 川崎 9R

立山賞 C1 - C1 = C1 三 (14:55発走)

騎手+種牡馬

馬番	馬名	合算
	タルマエロマエ	14.4%
	コスモスミッチー	12.6%
	ラッキークローバー	11.0%
	タイセイマイティ	11.0%
	スカイアクロス	7.9%
	リコーベレッタ	7.3%
	アストロアイガー	7.3%
	ナリサ	5.4%
	デアベージェブリック	4.9%
	ピーピーシャーンズ	4.4%
	ポケットシンデレラ	1.2%

2024年2月1日

川崎10R フェブラリースター賞

テクニカル6

ptn3

馬連決着率			3連複決着率		
上位3頭	上位6頭	上位9頭	上位3頭	上位6頭	上位9頭
27%	65%	86%	6%	44%	75%

◆推定オッズ&推定確率

馬番	オッズ	馬名	勝率	連対率	複勝率	単回収値	複回収値
1	3.7	ベラール	26.9%	44.2%	58.6%	80	81
2	111.1	エレガントヴァイゼ	0.9%	1.8%	4.9%	70	61
3	16.4	ジュンハンス	6.1%	14.1%	24.9%	86	70
4	24.4	トルーマンテソーロ	4.1%	11.4%	19.6%	66	80
5	45.5	ブルーゴールド	2.2%	6.5%	9.7%	72	68
6	4.9	ケイツーマルカ	20.3%	44.3%	60.0%	81	87
7	142.9	ネイキッドハート	0.7%	2.3%	4.6%	51	57
8	23.8	アフアン	4.2%	10.3%	21.0%	86	94
9	16.9	アーバンデザイン	5.9%	17.3%	30.8%	80	72
10	20.0	モンゲーハガネ	5.0%	13.3%	23.7%	62	69
11	5.5	ツインクルトーズ	18.1%	32.4%	47.4%	85	75

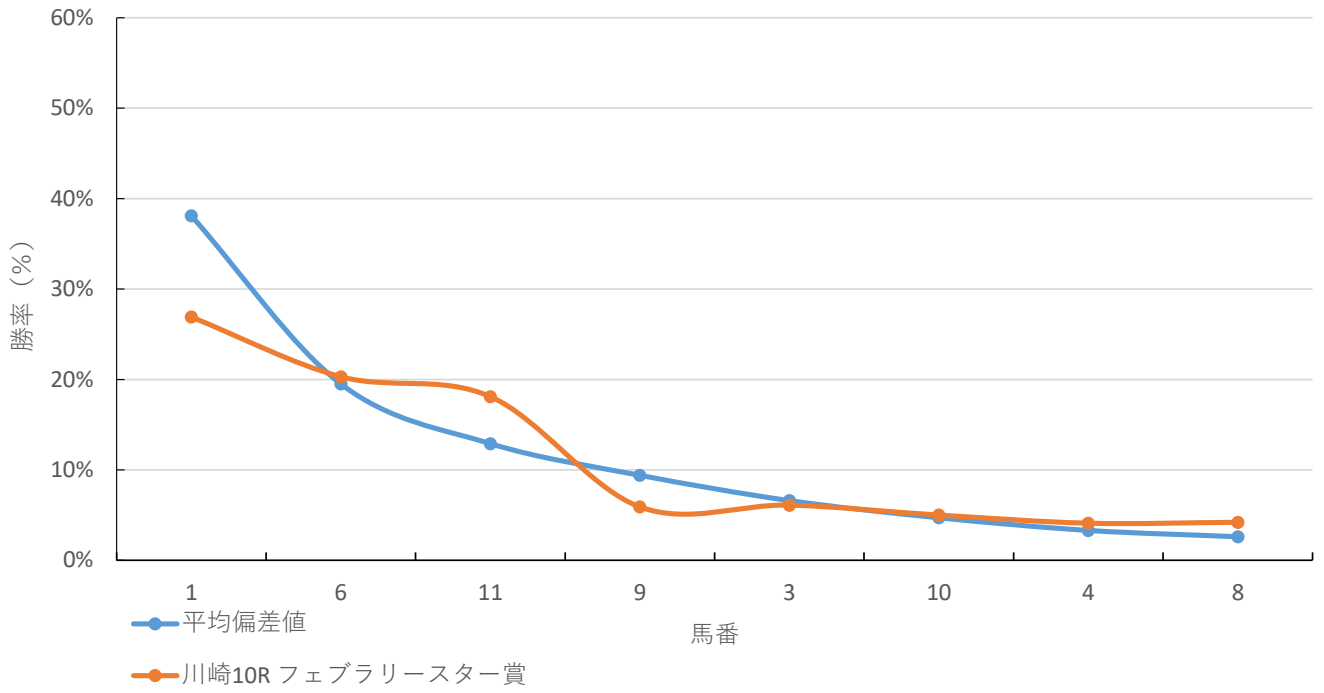
◆推定馬連オッズ&推定決着率

◆推定3連複オッズ&推定決着率

馬番	オッズ	推定決着率	馬番	オッズ	推定決着率
1-6	6.8	14.7%	1-6-11	9.2	10.8%
1-11	10.0	10.0%	1-6-9	15.4	6.5%
6-11	11.6	8.6%	1-3-6	22.8	4.4%
1-9	20.1	5.0%	1-9-11	23.4	4.3%
6-9	21.7	4.6%	1-6-10	24.0	4.2%
3-6	26.7	3.7%	6-9-11	28.5	3.5%
1-3	26.7	3.7%	1-3-11	36.1	2.8%
1-10	28.4	3.5%	1-4-6	36.3	2.8%
9-11	29.7	3.4%	1-10-11	38.0	2.6%
1-4	33.1	3.0%	1-3-9	55.6	1.8%

※実オッズが推定オッズより高いと期待値が100%を超えます

川崎10R フェブラリースター賞



2024年2月1日 12回4日 川崎 10R

フェブラリースター賞 B2

B3

選定馬 (15:30発走)

ダート・左 1600m

勝率

馬番	馬名	騎手	勝率	調教師	勝率	種牡馬	勝率	馬主	勝率
1	ベラール	山崎 誠士	13.8%	酒井 忍	14.3%	ロードカナロア	17.4%	安原 浩司	20.0%
2	エレガンテヴァイゼ	増田 充宏	5.3%	吉橋 淳一	5.3%	メイショウボラー	3.4%	松本 雅彦	8.7%
3	ジュンハンス	西 啓太	0.0%	小久保 智	12.2%	クリエイター2	0.0%	河合 純二	0.0%
4	トルーマンテソーロ	原 優介	0.0%	小手川 準	12.5%	トーセンジョーダン	9.5%	了徳寺健二ホールディングス	0.0%
5	ブルーゴールド	野中 悠太郎	0.0%	根本 康広	8.3%	アイファースング	0.0%	青山 郁代	0.0%
6	ケイツーマルカ	横山 武史	25.0%	鈴木 伸尋	6.7%	ロージズインメイ	4.4%	楠本 勝美	0.0%
7	ネイキッドハート	R.キングスコ	0.0%	辻 哲英	0.0%	モーリス	14.3%	スリースターズレーシング	0.0%
8	アフアン	秋山 真一郎	0.0%	平田 修	0.0%	ヘニーヒューズ	8.7%	合同会社雅苑興業	0.0%
9	アーバンデザイン	野畑 凌	10.5%	和田 雄二	0.0%	ヘニーヒューズ	8.7%	社台レースホース	3.6%
10	モンゲーハガネ	矢野 貴之	14.2%	鈴木 義久	6.1%	フリオーソ	6.6%	須山 悟至	0.0%
11	ツインクルトーズ	木幡 巧也	0.0%	牧 光二	0.0%	マインドユアビスケッツ	10.0%	岡田 牧雄	33.3%

連対率

馬番	馬名	騎手	連対率	調教師	連対率	種牡馬	連対率	馬主	連対率
1	ベラール	山崎 誠士	24.6%	酒井 忍	28.6%	ロードカナロア	32.6%	安原 浩司	40.0%
2	エレガンテヴァイゼ	増田 充宏	10.5%	吉橋 淳一	5.3%	メイショウボラー	11.0%	松本 雅彦	8.7%
3	ジュンハンス	西 啓太	5.1%	小久保 智	22.4%	クリエイター2	0.0%	河合 純二	0.0%
4	トルーマンテソーロ	原 優介	0.0%	小手川 準	12.5%	トーセンジョーダン	14.3%	了徳寺健二ホールディングス	0.0%
5	ブルーゴールド	野中 悠太郎	20.0%	根本 康広	8.3%	アイファースング	0.0%	青山 郁代	0.0%
6	ケイツーマルカ	横山 武史	75.0%	鈴木 伸尋	20.0%	ロージズインメイ	16.5%	楠本 勝美	0.0%
7	ネイキッドハート	R.キングスコ	0.0%	辻 哲英	0.0%	モーリス	28.6%	スリースターズレーシング	0.0%
8	アフアン	秋山 真一郎	0.0%	平田 修	0.0%	ヘニーヒューズ	13.5%	合同会社雅苑興業	0.0%
9	アーバンデザイン	野畑 凌	15.8%	和田 雄二	0.0%	ヘニーヒューズ	13.5%	社台レースホース	17.9%
10	モンゲーハガネ	矢野 貴之	26.6%	鈴木 義久	15.0%	フリオーソ	11.3%	須山 悟至	18.2%
11	ツインクルトーズ	木幡 巧也	25.0%	牧 光二	0.0%	マインドユアビスケッツ	10.0%	岡田 牧雄	33.3%

複勝率

馬番	馬名	騎手	複勝率	調教師	複勝率	種牡馬	複勝率	馬主	複勝率
1	ベラール	山崎 誠士	32.5%	酒井 忍	42.9%	ロードカナロア	39.1%	安原 浩司	60.0%
2	エレガンテヴァイゼ	増田 充宏	18.9%	吉橋 淳一	10.5%	メイショウボラー	16.1%	松本 雅彦	21.7%
3	ジュンハンス	西 啓太	8.5%	小久保 智	31.1%	クリエイター2	5.6%	河合 純二	0.0%
4	トルーマンテソーロ	原 優介	0.0%	小手川 準	25.0%	トーセンジョーダン	23.8%	了徳寺健二ホールディングス	0.0%
5	ブルーゴールド	野中 悠太郎	20.0%	根本 康広	25.0%	アイファースング	0.0%	青山 郁代	0.0%
6	ケイツーマルカ	横山 武史	75.0%	鈴木 伸尋	40.0%	ロージズインメイ	23.1%	楠本 勝美	0.0%
7	ネイキッドハート	R.キングスコ	0.0%	辻 哲英	0.0%	モーリス	28.6%	スリースターズレーシング	0.0%
8	アフアン	秋山 真一郎	0.0%	平田 修	0.0%	ヘニーヒューズ	24.0%	合同会社雅苑興業	0.0%
9	アーバンデザイン	野畑 凌	21.1%	和田 雄二	0.0%	ヘニーヒューズ	24.0%	社台レースホース	32.1%
10	モンゲーハガネ	矢野 貴之	37.8%	鈴木 義久	21.1%	フリオーソ	17.2%	須山 悟至	27.3%
11	ツインクルトーズ	木幡 巧也	50.0%	牧 光二	50.0%	マインドユアビスケッツ	10.0%	岡田 牧雄	33.3%

2024年2月1日 12回4日 川崎 10R

フェブラリースター賞 B2 B3

選定馬 (15:30発走)

騎手+種牡馬

馬番	馬名	合算
	ベラール	15.6%
	ケイツーマルカ	14.7%
	モンゲーハガネ	10.4%
	アーバンデザイン	9.6%
	ネイキッドハート	7.1%
	ツインクルトーズ	5.0%
	トルーマンテソーロ	4.8%
	アフアン	4.3%
	エレガントヴァイゼ	4.3%
	ブルーゴールド	0.0%
	ジュンハンス	0.0%

2024年2月1日

川崎11R 報知オールスターカップ

テクニカル6

ptn4

馬連決着率			3連複決着率		
上位3頭	上位6頭	上位9頭	上位3頭	上位6頭	上位9頭
32%	69%	88%	8%	48%	78%

◆推定オッズ&推定確率

馬番	オッズ	馬名	勝率	連対率	複勝率	単回収値	複回収値
1	7.4	ナニハサテオキ	13.5%	30.0%	46.3%	84	80
2	47.6	キーピリオッド	2.1%	6.2%	15.2%	58	72
3	4.9	ヒーローコール	20.3%	44.3%	60.0%	81	87
4	24.4	ディアセオリー	4.1%	10.5%	19.1%	73	69
5	9.0	エルデュクラージュ	11.1%	23.9%	37.8%	80	76
6	250.0	アイアムレジェンド	0.4%	1.3%	2.9%	11	41
7	33.3	ユアヒストリー	3.0%	7.4%	13.5%	97	75
8	13.9	スワーヴアラミス	7.2%	17.6%	29.2%	88	76
9	3.2	ライトウォーリア	31.1%	51.9%	65.2%	80	84

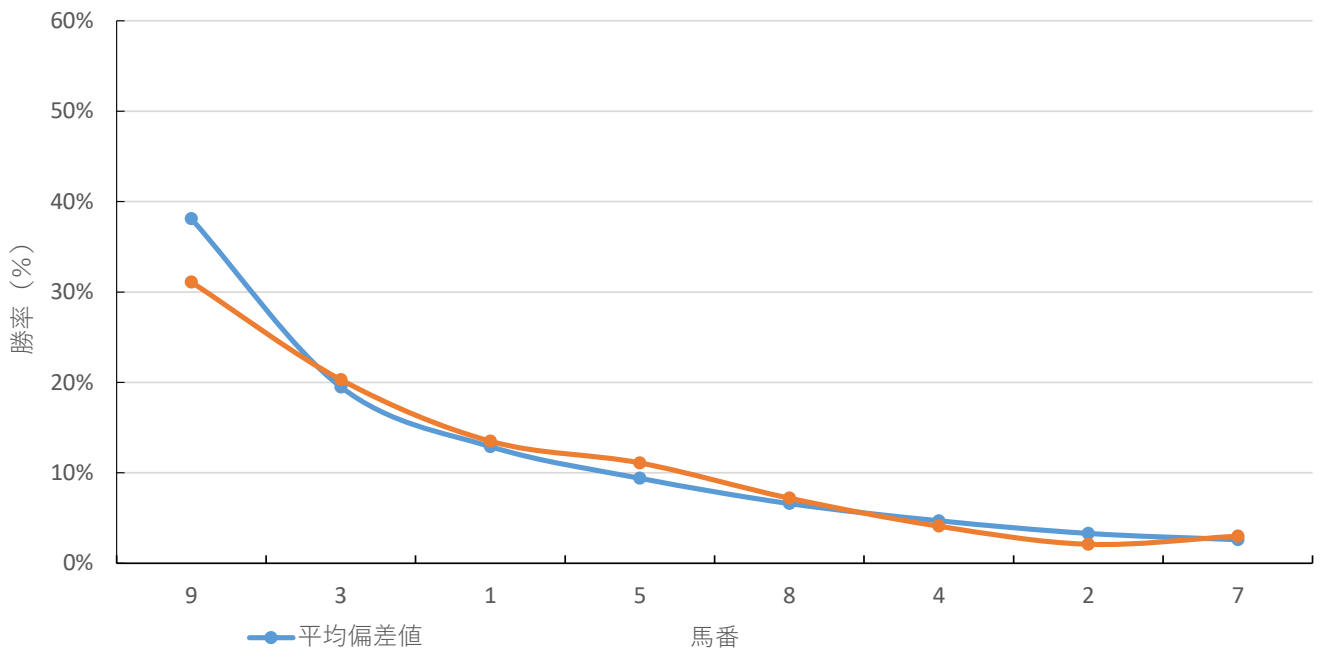
◆推定馬連オッズ&推定決着率

◆推定3連複オッズ&推定決着率

馬番	オッズ	推定決着率	馬番	オッズ	推定決着率
3-9	5.8	17.2%	1-3-9	8.5	11.8%
1-9	9.2	10.9%	3-5-9	11.3	8.9%
5-9	12.4	8.1%	3-8-9	17.5	5.7%
1-3	12.5	8.0%	1-5-9	17.5	5.7%
3-5	15.7	6.4%	1-3-5	23.8	4.2%
8-9	18.2	5.5%	3-4-9	26.8	3.7%
3-8	21.4	4.7%	1-8-9	28.4	3.5%
1-5	23.2	4.3%	5-8-9	34.7	2.9%
4-9	30.6	3.3%	2-3-9	42.0	2.4%
2-9	51.8	1.9%	1-4-9	43.4	2.3%

※実オッズが推定オッズより高いと期待値が100%を超えます

川崎11R 報知オールスターカップ



2024年2月1日 12回4日 川崎 11R

報知オールスターカップ 4歳以上 4歳上OP (16:10発走)

ダート・左 2100m

勝率

馬番	馬名	騎手	勝率	調教師	勝率	種牡馬	勝率	馬主	勝率
1	ナニハサテオキ	森 泰斗	14.3%	平山 真希	33.3%	ジャングルポケット	28.6%	目黒牧場	50.0%
2	キーピリオッド	山崎 誠士	11.5%	山崎 裕也	0.0%	トランセンド	7.7%	角谷 守正	33.3%
3	ヒーローコール	笹川 翼	11.1%	小久保 智	5.4%	ホッコータルマエ	11.1%	山口 裕介	20.0%
4	ディアセオリー	御神本 訓史	12.5%	小久保 智	5.4%	サムライハート	0.0%	高樽 秀夫	20.0%
5	エルデクラージュ	矢野 貴之	6.3%	川島 正一	8.3%	クロフネ	14.3%	キャロットファーム	21.7%
6	アイアムレジェンド	岩橋 勇二	0.0%	内田 勝義	11.1%	ハーツクライ	5.0%	吉岡 寛行	0.0%
7	ユアヒストリー	張田 昂	20.0%	山下 貴之	16.7%	ルーラーシップ	25.0%	百瀬 裕規	50.0%
8	スワーヴアラミス	服部 茂史	0.0%	荒山 勝徳	20.0%	ハーツクライ	5.0%	N i c k s	25.0%
9	ライトウォーリア	吉原 寛人	0.0%	内田 勝義	11.1%	マジスティックウォリアー	14.3%	キャロットファーム	21.7%

連対率

馬番	馬名	騎手	連対率	調教師	連対率	種牡馬	連対率	馬主	連対率
1	ナニハサテオキ	森 泰斗	25.7%	平山 真希	33.3%	ジャングルポケット	28.6%	目黒牧場	50.0%
2	キーピリオッド	山崎 誠士	19.2%	山崎 裕也	8.3%	トランセンド	15.4%	角谷 守正	33.3%
3	ヒーローコール	笹川 翼	18.5%	小久保 智	18.9%	ホッコータルマエ	11.1%	山口 裕介	20.0%
4	ディアセオリー	御神本 訓史	21.9%	小久保 智	18.9%	サムライハート	0.0%	高樽 秀夫	20.0%
5	エルデクラージュ	矢野 貴之	25.0%	川島 正一	29.2%	クロフネ	28.6%	キャロットファーム	39.1%
6	アイアムレジェンド	岩橋 勇二	0.0%	内田 勝義	22.2%	ハーツクライ	15.0%	吉岡 寛行	0.0%
7	ユアヒストリー	張田 昂	30.0%	山下 貴之	16.7%	ルーラーシップ	25.0%	百瀬 裕規	50.0%
8	スワーヴアラミス	服部 茂史	25.0%	荒山 勝徳	40.0%	ハーツクライ	15.0%	N i c k s	50.0%
9	ライトウォーリア	吉原 寛人	25.0%	内田 勝義	22.2%	マジスティックウォリアー	14.3%	キャロットファーム	39.1%

複勝率

馬番	馬名	騎手	複勝率	調教師	複勝率	種牡馬	複勝率	馬主	複勝率
1	ナニハサテオキ	森 泰斗	37.1%	平山 真希	33.3%	ジャングルポケット	28.6%	目黒牧場	50.0%
2	キーピリオッド	山崎 誠士	26.9%	山崎 裕也	16.7%	トランセンド	23.1%	角谷 守正	33.3%
3	ヒーローコール	笹川 翼	29.6%	小久保 智	24.3%	ホッコータルマエ	22.2%	山口 裕介	20.0%
4	ディアセオリー	御神本 訓史	31.3%	小久保 智	24.3%	サムライハート	0.0%	高樽 秀夫	20.0%
5	エルデクラージュ	矢野 貴之	28.1%	川島 正一	33.3%	クロフネ	35.7%	キャロットファーム	43.5%
6	アイアムレジェンド	岩橋 勇二	0.0%	内田 勝義	22.2%	ハーツクライ	20.0%	吉岡 寛行	0.0%
7	ユアヒストリー	張田 昂	40.0%	山下 貴之	16.7%	ルーラーシップ	50.0%	百瀬 裕規	50.0%
8	スワーヴアラミス	服部 茂史	25.0%	荒山 勝徳	40.0%	ハーツクライ	20.0%	N i c k s	50.0%
9	ライトウォーリア	吉原 寛人	33.3%	内田 勝義	22.2%	マジスティックウォリアー	14.3%	キャロットファーム	43.5%

2024年2月1日 12回4日 川崎 11R

報知オールスターカップ 4歳以上 4歳上OP (16:10発走)

騎手+種牡馬

馬番	馬名	合算
	ユアヒストリー	22.5%
	ナニハサテオキ	21.4%
	ヒーローコール	11.1%
	エルデクラージュ	10.3%
	キーピリオッド	9.6%
	ライトウォーリア	7.1%
	ディアセオリー	6.3%
	スワーヴアラムス	2.5%
	アイアムレジェンド	2.5%

2024年2月1日	川崎12R 猛虎特別
-----------	------------

テクニカル6	ptn1
--------	------

馬連決着率			3連複決着率		
上位3頭	上位6頭	上位9頭	上位3頭	上位6頭	上位9頭
17%	54%	80%	4%	33%	68%

◆推定オッズ&推定確率

馬番	オッズ	馬名	勝率	連対率	複勝率	単回収値	複回収値
1	20.0	ミエノハヤブサ	5.0%	13.3%	23.7%	62	69
2	16.7	リンクスショウ	6.0%	15.0%	25.0%	103	89
3	3.7	エアポートライナー	26.9%	44.2%	58.6%	80	81
4	13.0	エオリエンヌ	7.7%	19.2%	30.9%	71	71
5	500.0	コウユウユメフワリ	0.0%	1.2%	1.5%	0	24
6	6.9	ファルコンソード	14.5%	32.4%	46.1%	85	77
7	47.6	ライジングサミット	2.1%	5.2%	8.3%	311	93
8	47.6	ミロヴィーナ	2.1%	8.5%	15.2%	36	85
9	83.3	ナインバイパー	1.2%	3.5%	7.5%	152	73
10	13.9	ケンブリッジイーサ	7.2%	17.6%	29.2%	88	76
11	200.0	ポッドヴァイン	0.5%	1.1%	5.0%	18	63
12	9.7	ユキグニ	10.3%	20.7%	20.7%	100	56
13	58.8	カミノアカネ	1.7%	5.1%	10.2%	52	79
14	10.0	メイショウタニカゼ	10.0%	25.6%	41.0%	75	77

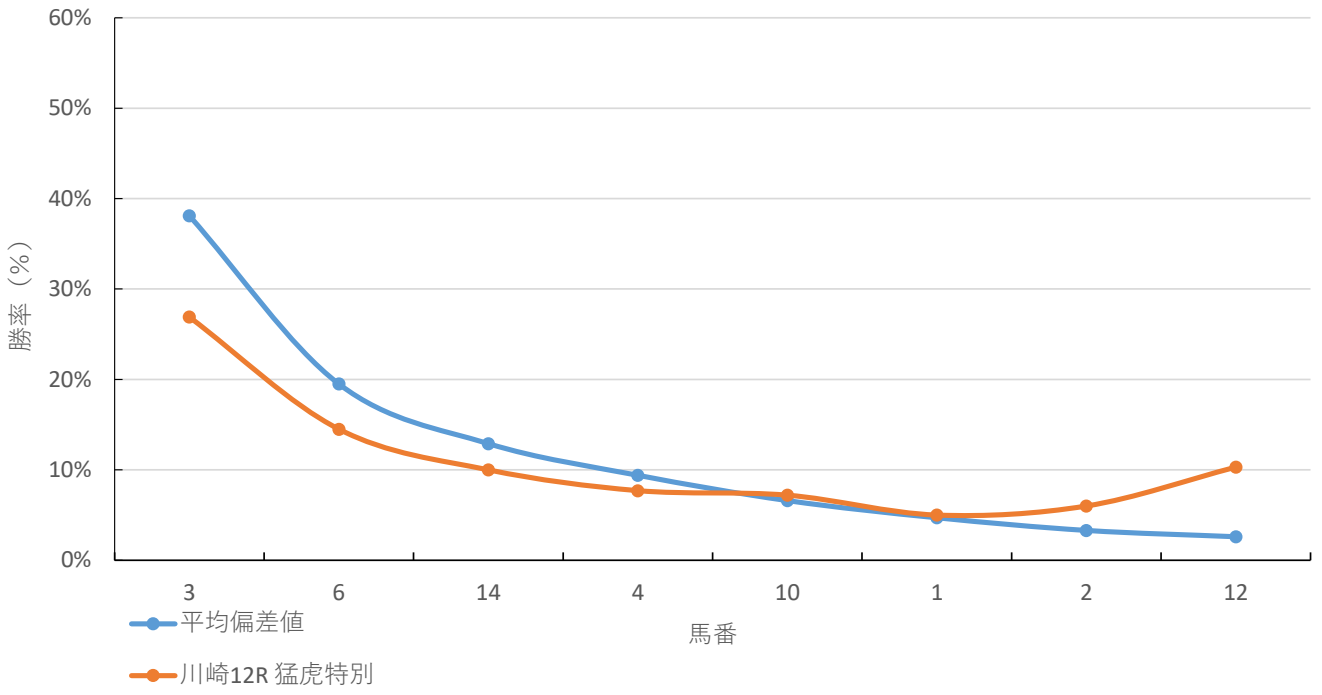
◆推定馬連オッズ&推定決着率

◆推定3連複オッズ&推定決着率

馬番	オッズ	推定決着率	馬番	オッズ	推定決着率
3-6	9.3	10.7%	3-6-14	13.9	7.2%
3-14	12.6	7.9%	3-4-6	20.0	5.0%
3-4	18.1	5.5%	3-6-10	25.4	3.9%
6-14	20.1	5.0%	3-4-14	26.9	3.7%
3-10	21.4	4.7%	1-3-6	31.2	3.2%
2-3	25.1	4.0%	3-10-14	35.6	2.8%
4-6	26.8	3.7%	2-3-6	37.0	2.7%
1-3	28.4	3.5%	4-6-14	42.8	2.3%
6-10	29.2	3.4%	1-3-14	43.9	2.3%
4-14	33.9	2.9%	3-4-10	47.3	2.1%

※実オッズが推定オッズより高いと期待値が100%を超えます

川崎12R 猛虎特別



2024年2月1日 12回4日 川崎 12R

猛虎特別 B2 - B3 (16:50発走)

ダート・左 1600m

勝率

馬番	馬名	騎手	勝率	調教師	勝率	種牡馬	勝率	馬主	勝率
1	ミエノハヤブサ	山中 悠希	0.0%	小澤 宏次	10.8%	ベルシャザール	5.3%	里見 治	5.6%
2	リンクスショウ	庄司 大輔	5.6%	渡邊 貴光	13.3%	メイショウボラー	3.4%	目谷 一幸	0.0%
3	エアポートライナー	和田 謙治	7.4%	小久保 智	12.2%	バンブーエール	8.3%	小菅 誠	0.0%
4	エオリエンヌ	吉原 寛人	22.2%	内田 勝義	11.8%	トゥザワールド	3.8%	キャロットファーム	11.1%
5	コウユウユメフワリ	山林堂 信彦	10.7%	栗林 信文	0.0%	トランセンド	8.7%	加治屋 貞光	0.0%
6	ファルコンソード	矢野 貴之	14.2%	高月 賢一	11.1%	スマートファルコン	11.8%	栗山 正	3.3%
7	ライジングサミット	藤江 渉	4.4%	田島 寿一	10.1%	エスポワールシチー	14.4%	武田興業	13.0%
8	ミロヴィーナス	服部 茂史	0.0%	佐藤 裕太	20.0%	シニスターミニスター	10.7%	佐々木 徹	25.0%
9	ナインバイパー	石崎 駿	7.8%	八木 仁	4.2%	ホッコータルマエ	13.3%	馬場 剛	7.1%
10	ケンブリッジイーサ	岩橋 勇二	0.0%	酒井 忍	14.3%	サウスヴィグラス	7.0%	中西 宏彰	0.0%
11	ポッドヴァイン	岡村 健司	8.3%	武井 和実	11.1%	ジャングルポケット	6.3%	小川 眞査雄	8.3%
12	ユキグニ	伊藤 裕人	3.2%	鈴木 義久	6.1%	アジアエクスプレス	15.6%	住宅データ	25.0%
13	カミノアカネ	七ヶ 裕次郎	9.1%	岡田 一男	7.4%	マジエスティックウォリアー	10.7%	住 清三	0.0%
14	メイショウタニカゼ	山崎 誠士	13.8%	河津 裕昭	6.5%	アイルハヴァナザー	10.8%	前田 敏文	0.0%

連対率

馬番	馬名	騎手	連対率	調教師	連対率	種牡馬	連対率	馬主	連対率
1	ミエノハヤブサ	山中 悠希	5.9%	小澤 宏次	18.9%	ベルシャザール	7.0%	里見 治	11.1%
2	リンクスショウ	庄司 大輔	5.6%	渡邊 貴光	23.3%	メイショウボラー	11.0%	目谷 一幸	0.0%
3	エアポートライナー	和田 謙治	15.9%	小久保 智	22.4%	バンブーエール	16.7%	小菅 誠	0.0%
4	エオリエンヌ	吉原 寛人	25.9%	内田 勝義	18.8%	トゥザワールド	13.5%	キャロットファーム	22.2%
5	コウユウユメフワリ	山林堂 信彦	16.0%	栗林 信文	6.3%	トランセンド	15.2%	加治屋 貞光	0.0%
6	ファルコンソード	矢野 貴之	26.6%	高月 賢一	22.1%	スマートファルコン	25.5%	栗山 正	13.3%
7	ライジングサミット	藤江 渉	9.7%	田島 寿一	15.9%	エスポワールシチー	20.3%	武田興業	21.7%
8	ミロヴィーナス	服部 茂史	6.3%	佐藤 裕太	33.3%	シニスターミニスター	20.5%	佐々木 徹	25.0%
9	ナインバイパー	石崎 駿	21.6%	八木 仁	14.6%	ホッコータルマエ	25.6%	馬場 剛	21.4%
10	ケンブリッジイーサ	岩橋 勇二	33.3%	酒井 忍	28.6%	サウスヴィグラス	16.5%	中西 宏彰	33.3%
11	ポッドヴァイン	岡村 健司	15.3%	武井 和実	17.5%	ジャングルポケット	12.5%	小川 眞査雄	16.7%
12	ユキグニ	伊藤 裕人	7.9%	鈴木 義久	15.0%	アジアエクスプレス	21.9%	住宅データ	25.0%
13	カミノアカネ	七ヶ 裕次郎	9.1%	岡田 一男	13.0%	マジエスティックウォリアー	23.2%	住 清三	14.3%
14	メイショウタニカゼ	山崎 誠士	24.6%	河津 裕昭	18.0%	アイルハヴァナザー	18.1%	前田 敏文	25.0%

複勝率

馬番	馬名	騎手	複勝率	調教師	複勝率	種牡馬	複勝率	馬主	複勝率
1	ミエノハヤブサ	山中 悠希	17.6%	小澤 宏次	32.4%	ベルシャザール	17.5%	里見 治	16.7%
2	リンクスショウ	庄司 大輔	22.2%	渡邊 貴光	36.7%	メイショウボラー	16.1%	目谷 一幸	0.0%
3	エアポートライナー	和田 謙治	25.6%	小久保 智	31.1%	バンブーエール	25.0%	小菅 誠	0.0%
4	エオリエンヌ	吉原 寛人	35.2%	内田 勝義	29.3%	トゥザワールド	21.2%	キャロットファーム	37.0%
5	コウユウユメフワリ	山林堂 信彦	24.0%	栗林 信文	6.3%	トランセンド	21.7%	加治屋 貞光	16.7%
6	ファルコンソード	矢野 貴之	37.8%	高月 賢一	34.0%	スマートファルコン	35.5%	栗山 正	30.0%
7	ライジングサミット	藤江 渉	15.0%	田島 寿一	23.2%	エスポワールシチー	29.7%	武田興業	21.7%
8	ミロヴィーナス	服部 茂史	31.3%	佐藤 裕太	36.7%	シニスターミニスター	27.9%	佐々木 徹	25.0%
9	ナインバイパー	石崎 駿	27.5%	八木 仁	22.9%	ホッコータルマエ	32.2%	馬場 剛	21.4%
10	ケンブリッジイーサ	岩橋 勇二	33.3%	酒井 忍	42.9%	サウスヴィグラス	27.8%	中西 宏彰	33.3%
11	ポッドヴァイン	岡村 健司	19.4%	武井 和実	20.6%	ジャングルポケット	12.5%	小川 眞査雄	16.7%
12	ユキグニ	伊藤 裕人	14.3%	鈴木 義久	21.1%	アジアエクスプレス	37.5%	住宅データ	50.0%
13	カミノアカネ	七ヶ 裕次郎	13.6%	岡田 一男	20.4%	マジエスティックウォリアー	35.7%	住 清三	28.6%
14	メイショウタニカゼ	山崎 誠士	32.5%	河津 裕昭	26.0%	アイルハヴァナザー	26.5%	前田 敏文	25.0%

2024年2月1日 12回4日 川崎 12R

猛虎特別 B 2 - B 3 (16:50発走)

騎手+種牡馬

馬番	馬名	合算
	エオリエンヌ	13.0%
	ファルコンソード	13.0%
	メイショウタニカゼ	12.3%
	ナインパイパー	10.6%
	カミノアカネ	9.9%
	コウユ-ユメフワリ	9.7%
	ライジングサミット	9.4%
	ユキグニ	9.4%
	エアポートライナー	7.9%
	ポッドヴァイン	7.3%
	ミロヴィーナス	5.3%
	リンクスショウ	4.5%
	ケンブリッジイーサ	3.5%
	ミエノハヤブサ	2.6%