

2024年2月6日	船橋1R 3歳七
-----------	----------

テクニカル6	ptn4
--------	------

馬連決着率			3連複決着率		
上位3頭	上位6頭	上位9頭	上位3頭	上位6頭	上位9頭
32%	69%	88%	8%	48%	78%

◆推定オッズ&推定確率

馬番	オッズ	馬名	勝率	連対率	複勝率	単回収値	複回収値
1	25.6	マドモアゼルジョリ	3.9%	10.9%	19.9%	78	69
2	45.5	コンサートバイオ	2.2%	4.6%	8.2%	196	85
3	11.8	アイディンエース	8.5%	18.2%	29.2%	83	71
4	11.6	キタサンセレナード	8.6%	22.5%	37.4%	89	82
5	166.7	カジノペガサス	0.6%	2.9%	6.4%	24	93
6	4.2	エスケイチャンス	23.8%	45.8%	59.9%	79	83
7	500.0	パンパデルカルメン	0.0%	2.1%	3.6%	0	66
8	41.7	スペクチャン	2.4%	6.6%	13.5%	62	80
9	3.3	プレストライズ	29.9%	51.0%	63.8%	78	81
10	52.6	セクシーウィドー	1.9%	6.8%	14.1%	43	60
11	71.4	サスケスリーズ	1.4%	3.7%	9.1%	47	64
12	10.2	ファンタン	9.8%	24.1%	39.6%	67	72

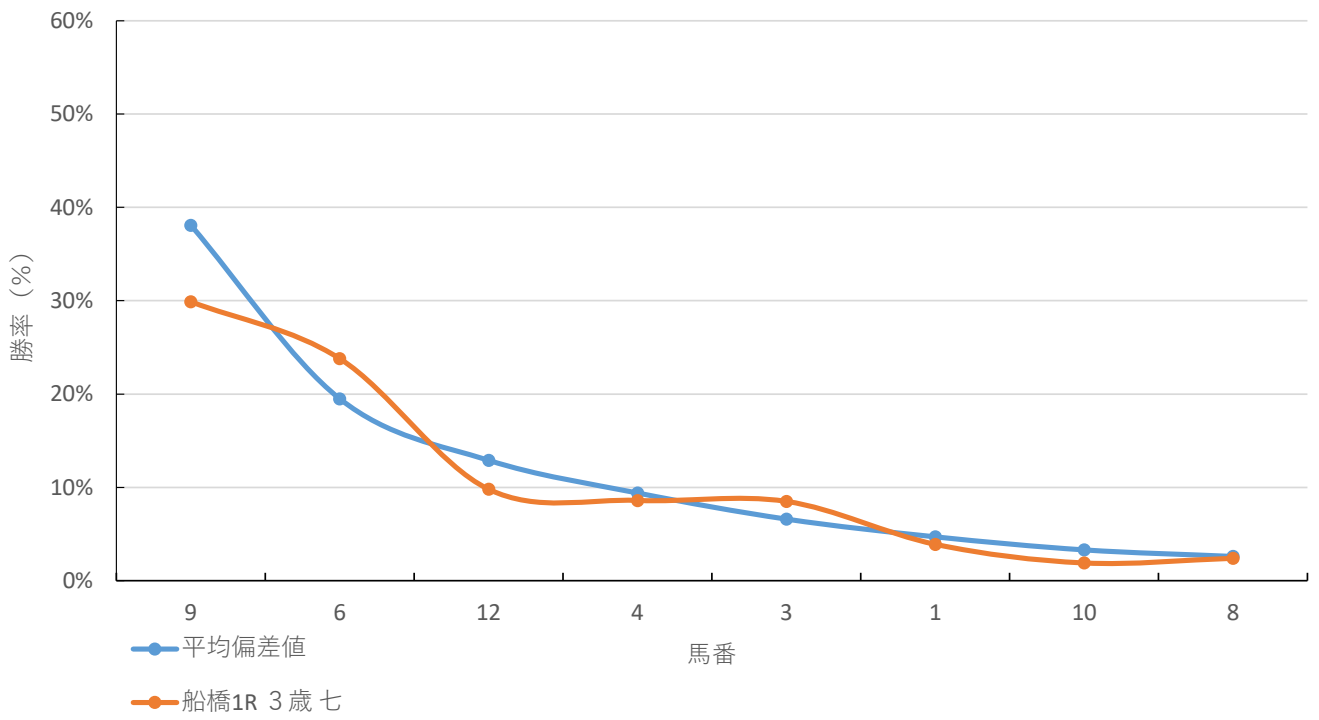
◆推定馬連オッズ&推定決着率

◆推定3連複オッズ&推定決着率

馬番	オッズ	推定決着率	馬番	オッズ	推定決着率
6-9	5.7	17.5%	6-9-12	10.2	9.8%
9-12	11.6	8.6%	4-6-9	11.7	8.6%
4-9	13.4	7.5%	3-6-9	17.9	5.6%
6-12	15.1	6.6%	4-9-12	21.2	4.7%
4-6	16.2	6.2%	1-6-9	26.3	3.8%
3-9	18.0	5.6%	4-6-12	28.2	3.5%
3-6	20.0	5.0%	3-9-12	33.9	3.0%
1-9	30.0	3.3%	3-4-9	35.9	2.8%
4-12	30.7	3.3%	6-9-10	46.4	2.2%
9-10	48.1	2.1%	1-9-12	49.7	2.0%

※実オッズが推定オッズより高いと期待値が100%を超えます

船橋1R 3歲七



2024年2月6日 11回2日 船橋 1R

3歳 3歳 七 (14:40発走)

ダート・左 1200m

勝率

馬番	馬名	騎手	勝率	調教師	勝率	種牡馬	勝率	馬主	勝率
1	マドモアゼルジョリ	山中 悠希	6.5%	渋谷 信博	3.4%	ミッキーロケット	10.0%	高岡 義光	2.8%
2	コンサートバイオ	本田 正重	18.3%	新井 清重	17.0%	ニューイヤーズデイ	0.0%	バイオ	12.5%
3	アイディンエース	石崎 駿	6.5%	林 幻	13.9%	ディスクリートキャット	6.7%	米井 新吾	0.0%
4	キタサンセレナード	川島 正太郎	13.1%	稲益 貴弘	9.6%	キタサンミカヅキ	10.0%	大野商事	0.0%
5	カシノベガサス	室 陽一朗	0.0%	鹿沼 良和	0.0%	ワールドエース	10.0%	柏木 務	0.0%
6	エスケイチャンス	庄司 大輔	6.5%	斉藤 敏	6.9%	シュヴァルグラン	0.0%	伊藤 輔則	13.6%
7	パンパデルカルメン	服部 茂史	0.0%	玉井 等	2.8%	ミッキーロケット	10.0%	ハヤシテラススライス	0.0%
8	スペクチャン	本橋 孝太	9.3%	石井 勝男	7.9%	ホークビル	0.0%	竹内 利子	7.1%
9	プレストライズ	小杉 亮	8.4%	佐々木 清明	2.6%	シャンハイボビー	9.1%	ランドエコノミ	4.5%
10	セクシーウィドー	濱田 達也	2.8%	佐々木 功	5.6%	コパノリッキー	10.0%	楊 明翰	0.0%
11	サスケスリーズ	山口 達弥	9.2%	渡邊 貴光	7.7%	サトノアレス	0.0%	高橋 敏英	0.0%
12	ファンタン	野畑 凌	9.6%	稲益 貴弘	9.6%	パンプーエール	0.0%	神田 雅行	0.0%

連対率

馬番	馬名	騎手	連対率	調教師	連対率	種牡馬	連対率	馬主	連対率
1	マドモアゼルジョリ	山中 悠希	14.5%	渋谷 信博	8.8%	ミッキーロケット	23.3%	高岡 義光	8.3%
2	コンサートバイオ	本田 正重	30.9%	新井 清重	28.4%	ニューイヤーズデイ	16.7%	バイオ	27.1%
3	アイディンエース	石崎 駿	16.9%	林 幻	25.1%	ディスクリートキャット	6.7%	米井 新吾	0.0%
4	キタサンセレナード	川島 正太郎	25.1%	稲益 貴弘	22.3%	キタサンミカヅキ	30.0%	大野商事	14.3%
5	カシノベガサス	室 陽一朗	0.0%	鹿沼 良和	0.0%	ワールドエース	30.0%	柏木 務	0.0%
6	エスケイチャンス	庄司 大輔	16.7%	斉藤 敏	15.9%	シュヴァルグラン	0.0%	伊藤 輔則	22.7%
7	パンパデルカルメン	服部 茂史	15.4%	玉井 等	7.0%	ミッキーロケット	23.3%	ハヤシテラススライス	0.0%
8	スペクチャン	本橋 孝太	21.3%	石井 勝男	20.6%	ホークビル	20.0%	竹内 利子	21.4%
9	プレストライズ	小杉 亮	17.6%	佐々木 清明	11.3%	シャンハイボビー	18.2%	ランドエコノミ	17.9%
10	セクシーウィドー	濱田 達也	8.4%	佐々木 功	10.8%	コパノリッキー	10.0%	楊 明翰	0.0%
11	サスケスリーズ	山口 達弥	18.1%	渡邊 貴光	13.1%	サトノアレス	0.0%	高橋 敏英	0.0%
12	ファンタン	野畑 凌	13.8%	稲益 貴弘	22.3%	パンプーエール	0.0%	神田 雅行	12.5%

複勝率

馬番	馬名	騎手	複勝率	調教師	複勝率	種牡馬	複勝率	馬主	複勝率
1	マドモアゼルジョリ	山中 悠希	22.6%	渋谷 信博	16.7%	ミッキーロケット	30.0%	高岡 義光	13.9%
2	コンサートバイオ	本田 正重	38.5%	新井 清重	38.4%	ニューイヤーズデイ	16.7%	バイオ	31.3%
3	アイディンエース	石崎 駿	28.6%	林 幻	36.4%	ディスクリートキャット	13.3%	米井 新吾	11.1%
4	キタサンセレナード	川島 正太郎	32.7%	稲益 貴弘	32.0%	キタサンミカヅキ	30.0%	大野商事	14.3%
5	カシノベガサス	室 陽一朗	0.0%	鹿沼 良和	0.0%	ワールドエース	40.0%	柏木 務	0.0%
6	エスケイチャンス	庄司 大輔	25.9%	斉藤 敏	26.1%	シュヴァルグラン	14.3%	伊藤 輔則	45.5%
7	パンパデルカルメン	服部 茂史	15.4%	玉井 等	12.7%	ミッキーロケット	30.0%	ハヤシテラススライス	0.0%
8	スペクチャン	本橋 孝太	35.1%	石井 勝男	29.4%	ホークビル	20.0%	竹内 利子	21.4%
9	プレストライズ	小杉 亮	28.2%	佐々木 清明	16.9%	シャンハイボビー	27.3%	ランドエコノミ	28.4%
10	セクシーウィドー	濱田 達也	15.9%	佐々木 功	14.5%	コパノリッキー	10.0%	楊 明翰	0.0%
11	サスケスリーズ	山口 達弥	27.0%	渡邊 貴光	25.2%	サトノアレス	0.0%	高橋 敏英	0.0%
12	ファンタン	野畑 凌	22.3%	稲益 貴弘	32.0%	パンプーエール	0.0%	神田 雅行	12.5%

2024年2月6日 11回2日 船橋 1R

3歳 3歳 七 (14:40発走)

騎手+種牡馬

馬番	馬名	合算
	キタサンセレナード	11.5%
	コンサートバイオ	9.2%
	プレストライズ	8.7%
	マドモアゼルジョリ	8.2%
	アイディンエース	6.6%
	セクシーウィドー	6.4%
	バンパデルカルメン	5.0%
	カシノベガサス	5.0%
	ファンタン	4.8%
	スベクチャン	4.7%
	サスケスリーズ	4.6%
	エスケイチャンス	3.2%

2024年2月6日	船橋2R 3歳 六
-----------	-----------

テクニカル6	pfn3
--------	------

馬連決着率			3連複決着率		
上位3頭	上位6頭	上位9頭	上位3頭	上位6頭	上位9頭
27%	65%	86%	6%	44%	75%

◆推定オッズ&推定確率

馬番	オッズ	馬名	勝率	連対率	複勝率	単回収値	複回収値
1	52.6	ダバイポセイドン	1.9%	6.8%	14.1%	43	60
2	500.0	ダンスケ	0.0%	2.1%	3.6%	0	66
3	71.4	マッドブルーアイ	1.4%	3.7%	9.1%	47	64
4	45.5	ブナシメジ	2.2%	4.6%	8.2%	196	85
5	11.8	ラエティティア	8.5%	18.2%	29.2%	83	71
6	11.6	デザイアー	8.6%	22.5%	37.4%	89	82
7	10.2	クーンルアソブ	9.8%	24.1%	39.6%	67	72
8	6.4	ファストガーベラ	15.6%	33.7%	50.0%	89	80
9	41.7	サリエット	2.4%	6.6%	13.5%	62	80
10	125.0	ソウ	0.8%	2.0%	4.9%	50	65
11	15.4	ジェネシスミザール	6.5%	16.1%	24.8%	82	70
12	2.8	イエスゴーオン	35.8%	59.2%	72.8%	77	87

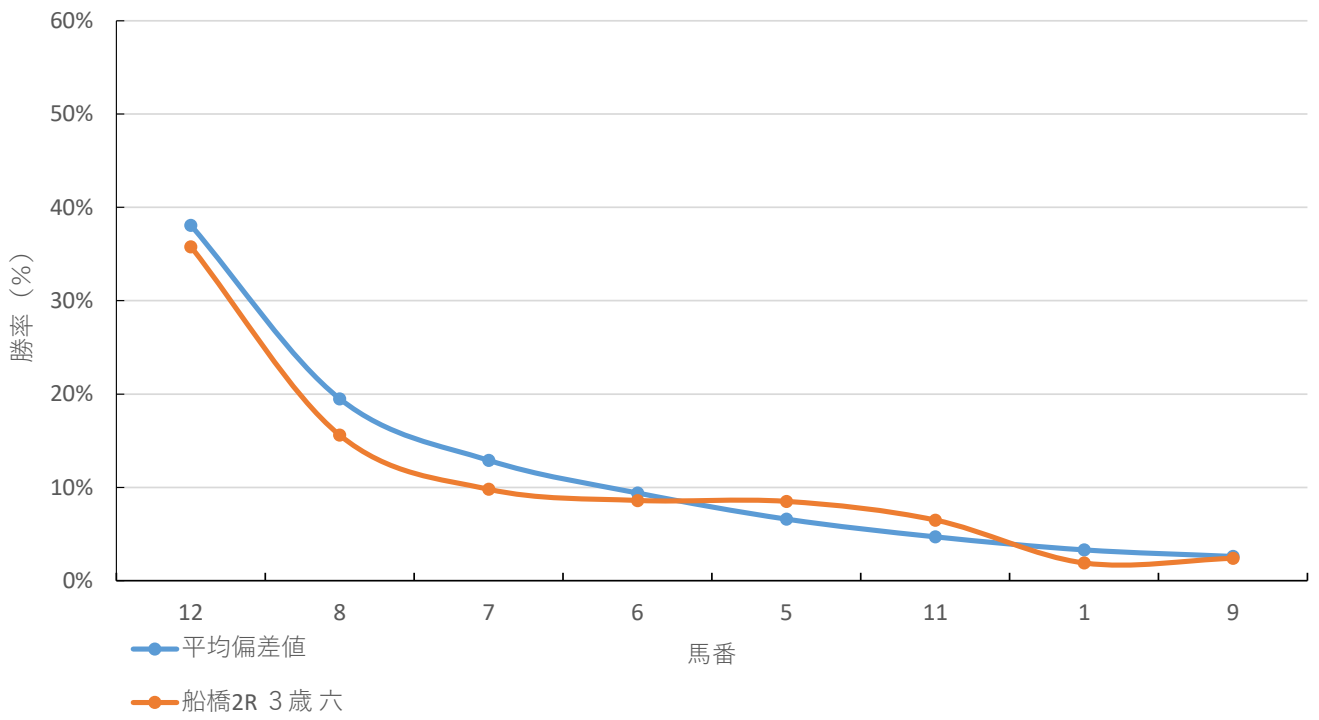
◆推定馬連オッズ&推定決着率

◆推定3連複オッズ&推定決着率

馬番	オッズ	推定決着率	馬番	オッズ	推定決着率
8-12	6.7	15.0%	7-8-12	10.7	9.4%
7-12	10.0	10.0%	6-8-12	12.2	8.2%
6-12	11.6	8.7%	6-7-12	18.5	5.4%
5-12	15.5	6.5%	5-8-12	18.8	5.3%
11-12	17.5	5.7%	8-11-12	22.2	4.5%
7-8	20.5	4.9%	5-7-12	29.7	3.4%
6-8	22.0	4.6%	5-6-12	31.4	3.2%
5-8	27.2	3.7%	6-7-8	33.8	3.0%
6-7	30.7	3.3%	7-11-12	35.0	2.9%
1-12	41.4	2.4%	1-8-12	48.7	2.1%

※実オッズが推定オッズより高いと期待値が100%を超えます

船橋2R 3歲六



2024年2月6日 11回2日 船橋 2R

3歳 3歳 六 (15:10発走)

ダート・左 1200m

勝率

馬番	馬名	騎手	勝率	調教師	勝率	種牡馬	勝率	馬主	勝率
1	ダバイボセイドン	矢野 貴之	13.3%	坂本 昇	12.8%	アルアイン	0.0%	本城	11.8%
2	ダンスケ	所 蚩	3.6%	渡邊 貴光	7.7%	ラプリーデー	0.0%	節 ひかる	0.0%
3	マッドブルーアイ	和田 譲治	10.9%	山中 尊徳	11.6%	オルフェーヴル	0.0%	大越 徹朗	2.6%
4	ブナシメジ	仲野 光馬	5.3%	伊藤 滋規	2.7%	アニマルキングダム	0.0%	内田 玄祥	4.5%
5	ラエティティア	木間塚 龍馬	3.8%	矢野 義幸	9.4%	エピカリス	0.0%	N i c k s	5.9%
6	デザイアー	本橋 孝太	9.3%	石井 勝男	7.9%	エピカリス	0.0%	大栗 芳一	0.0%
7	クーネルアソブ	笠野 雄大	3.3%	渡邊 貴光	7.7%	ロードカナロア	20.0%	吉田 哲哉	0.0%
8	ファストガーベラ	服部 茂史	0.0%	渋谷 信博	3.4%	アジアエクスプレス	2.6%	石井 太郎	0.0%
9	サリエット	本田 正重	18.3%	川島 正一	21.0%	マインドユアビスケッツ	0.0%	島川 隆哉	8.8%
10	ソウ	實川 純一	2.5%	佐々木 功	5.6%	ディーマジエスティ	0.0%	山路 孝	0.0%
11	ジェネシスミザール	野畑 凌	9.6%	伊藤 滋規	2.7%	シゲルカガ	0.0%	滋友会	8.3%
12	イエスゴーオン	篠谷 葵	8.6%	山田 信大	18.6%	マクフィ	21.4%	沖田 方子	5.0%

連対率

馬番	馬名	騎手	連対率	調教師	連対率	種牡馬	連対率	馬主	連対率
1	ダバイボセイドン	矢野 貴之	28.1%	坂本 昇	28.5%	アルアイン	28.6%	本城	23.5%
2	ダンスケ	所 蚩	3.6%	渡邊 貴光	13.1%	ラプリーデー	11.8%	節 ひかる	0.0%
3	マッドブルーアイ	和田 譲治	21.1%	山中 尊徳	20.4%	オルフェーヴル	15.4%	大越 徹朗	10.5%
4	ブナシメジ	仲野 光馬	10.5%	伊藤 滋規	10.4%	アニマルキングダム	33.3%	内田 玄祥	9.1%
5	ラエティティア	木間塚 龍馬	9.4%	矢野 義幸	23.7%	エピカリス	16.7%	N i c k s	20.6%
6	デザイアー	本橋 孝太	21.3%	石井 勝男	20.6%	エピカリス	16.7%	大栗 芳一	20.0%
7	クーネルアソブ	笠野 雄大	9.5%	渡邊 貴光	13.1%	ロードカナロア	40.0%	吉田 哲哉	0.0%
8	ファストガーベラ	服部 茂史	15.4%	渋谷 信博	8.8%	アジアエクスプレス	23.7%	石井 太郎	5.3%
9	サリエット	本田 正重	30.9%	川島 正一	31.7%	マインドユアビスケッツ	16.7%	島川 隆哉	14.7%
10	ソウ	實川 純一	5.7%	佐々木 功	10.8%	ディーマジエスティ	16.7%	山路 孝	8.3%
11	ジェネシスミザール	野畑 凌	13.8%	伊藤 滋規	10.4%	シゲルカガ	0.0%	滋友会	10.4%
12	イエスゴーオン	篠谷 葵	17.8%	山田 信大	32.7%	マクフィ	35.7%	沖田 方子	10.0%

複勝率

馬番	馬名	騎手	複勝率	調教師	複勝率	種牡馬	複勝率	馬主	複勝率
1	ダバイボセイドン	矢野 貴之	42.6%	坂本 昇	37.4%	アルアイン	57.1%	本城	29.4%
2	ダンスケ	所 蚩	14.5%	渡邊 貴光	25.2%	ラプリーデー	35.3%	節 ひかる	33.3%
3	マッドブルーアイ	和田 譲治	31.0%	山中 尊徳	28.0%	オルフェーヴル	26.9%	大越 徹朗	26.3%
4	ブナシメジ	仲野 光馬	14.0%	伊藤 滋規	19.5%	アニマルキングダム	66.7%	内田 玄祥	18.2%
5	ラエティティア	木間塚 龍馬	18.9%	矢野 義幸	38.1%	エピカリス	16.7%	N i c k s	35.3%
6	デザイアー	本橋 孝太	35.1%	石井 勝男	29.4%	エピカリス	16.7%	大栗 芳一	20.0%
7	クーネルアソブ	笠野 雄大	20.0%	渡邊 貴光	25.2%	ロードカナロア	50.0%	吉田 哲哉	41.7%
8	ファストガーベラ	服部 茂史	15.4%	渋谷 信博	16.7%	アジアエクスプレス	31.6%	石井 太郎	5.3%
9	サリエット	本田 正重	38.5%	川島 正一	43.5%	マインドユアビスケッツ	16.7%	島川 隆哉	26.5%
10	ソウ	實川 純一	9.4%	佐々木 功	14.5%	ディーマジエスティ	16.7%	山路 孝	16.7%
11	ジェネシスミザール	野畑 凌	22.3%	伊藤 滋規	19.5%	シゲルカガ	40.0%	滋友会	22.9%
12	イエスゴーオン	篠谷 葵	27.9%	山田 信大	40.3%	マクフィ	42.9%	沖田 方子	15.0%

2024年2月6日 11回2日 船橋 2R

3歳 3歳 六 (15:10発走)

騎手+種牡馬

馬番	馬名	合算
	イエスゴーオン	15.0%
	クーネルアソブ	11.7%
	サリエット	9.2%
	ダバイボセイドン	6.6%
	マッドブルーアイ	5.4%
	ジェネシスミザール	4.8%
	デザイアー	4.7%
	ブナシメジ	2.6%
	ラエティティア	1.9%
	ダンスケ	1.8%
	ファストガーベラ	1.3%
	ソウ	1.3%

2024年2月6日

40周年記念茨城の銘柄豚コース

テクニカル6

ptn4

馬連決着率			3連複決着率		
上位3頭	上位6頭	上位9頭	上位3頭	上位6頭	上位9頭
32%	69%	88%	8%	48%	78%

◆推定オッズ&推定確率

馬番	オッズ	馬名	勝率	連対率	複勝率	単回収値	複回収値
1	45.5	アナザーヴィータ	2.2%	4.6%	8.2%	196	85
2	71.4	チェンテナリオ	1.4%	3.7%	9.1%	47	64
3	25.6	キューランブラー	3.9%	9.8%	16.9%	74	67
4	2.0	ロンリープラネット	50.6%	69.9%	79.3%	94	90
5	15.4	モルフォ	6.5%	16.1%	24.8%	82	70
6	125.0	フォースバイオ	0.8%	2.0%	4.9%	50	65
7	500.0	オーブラン	0.0%	2.1%	3.6%	0	66
8	41.7	グランダルメ	2.4%	6.6%	13.5%	62	80
9	10.2	レオミネルバ	9.8%	24.1%	39.6%	67	72
10	15.4	ヨルデモアース	6.5%	15.8%	28.4%	84	78
11	14.9	トリアリバティー	6.7%	16.3%	30.0%	81	73
12	6.0	シャオイーシャオ	16.6%	38.1%	53.4%	71	80

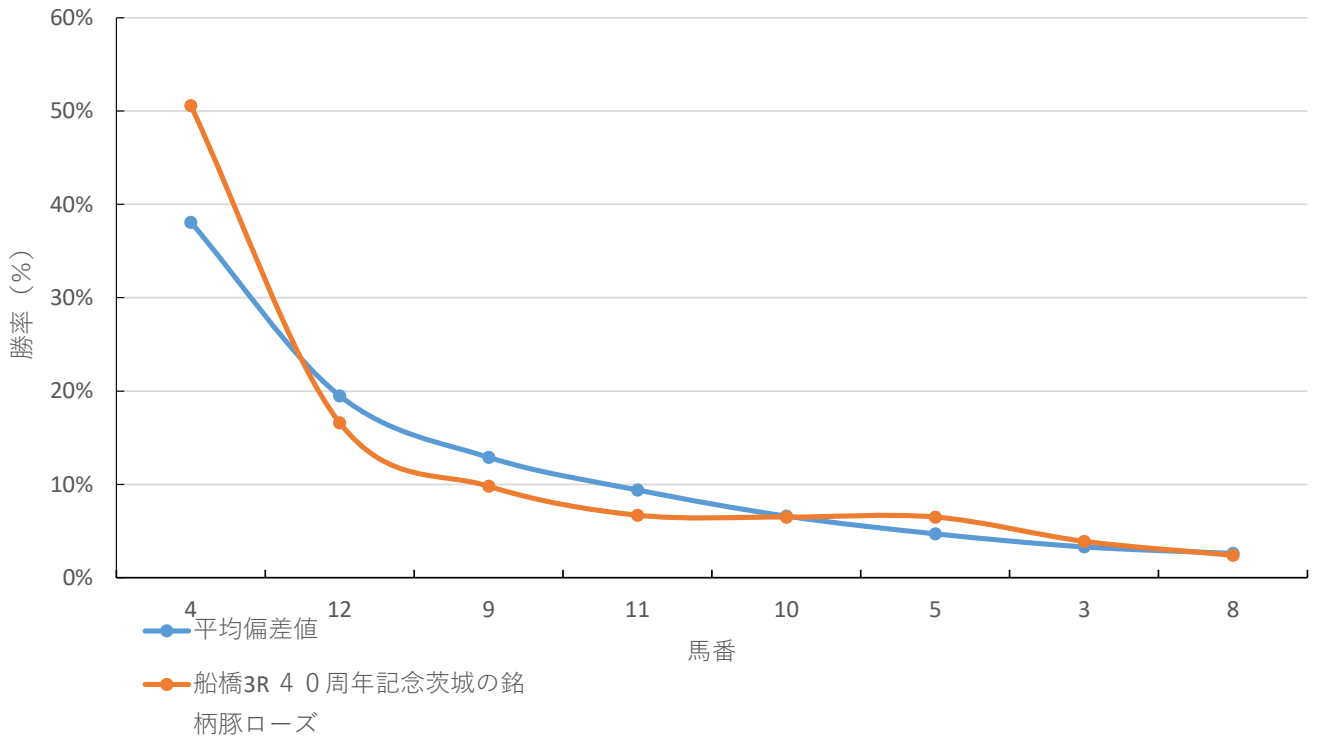
◆推定馬連オッズ&推定決着率

◆推定3連複オッズ&推定決着率

馬番	オッズ	推定決着率	馬番	オッズ	推定決着率
4-12	5.0	20.0%	4-9-12	9.2	10.9%
4-9	8.5	11.8%	4-11-12	13.1	7.6%
4-11	13.5	7.4%	4-10-12	16.6	6.0%
4-5	14.8	6.8%	4-5-12	19.0	5.3%
4-10	15.1	6.6%	4-9-11	21.2	4.7%
9-12	18.2	5.5%	4-9-10	28.0	3.6%
3-4	24.3	4.1%	4-5-9	32.1	3.1%
11-12	26.8	3.7%	3-4-12	34.9	2.9%
10-12	27.7	3.6%	4-10-11	37.0	2.7%
9-11	42.4	2.4%	9-11-12	39.4	2.5%

※実オッズが推定オッズより高いと期待値が100%を超えます

船橋3R 40周年記念茨城の銘柄豚ローズパーク賞



2024年2月6日 11回2日 船橋 3R

4 0周年記念茨城の銘柄豚ローズポーク賞 C 2 五 C 2 六 (15:40発走)

ダート・左 1200m

勝率

馬番	馬名	騎手	勝率	調教師	勝率	種牡馬	勝率	馬主	勝率
1	アナザーヴィータ	見越 彬央	0.0%	鈴木 勝文	0.0%	アイルハヴアナザー	0.0%	石井 啓之	0.0%
2	チェンテナリオ	矢野 貴之	13.3%	玉井 昇	7.0%	ダノンバラード	0.0%	森田 一俊	11.8%
3	キューランブラー	篠谷 葵	8.6%	林 正人	11.3%	ダンカーク	7.1%	高樽 秀夫	8.3%
4	ロンリーブラネット	沢田 龍哉	11.4%	米谷 康秀	16.9%	パイロ	19.2%	須田 靖之	50.0%
5	モルフォ	所 蚩	3.6%	林 幻	13.9%	サウスヴィグラス	20.4%	成富 直行	13.8%
6	フォースバイオ	笠野 雄大	3.3%	玉井 昇	7.0%	ダイワメジャー	0.0%	I T F	6.5%
7	オーブラン	及川 烈	0.0%	酒井 一則	0.0%	マンハッタンカフェ	0.0%	山本 智也	0.0%
8	グランドルメ	山崎 誠士	7.1%	山下 貴之	13.8%	シビルウォー	5.9%	西村 健	18.0%
9	レオミネルバ	小杉 亮	8.4%	渡邊 貴光	7.7%	ストロングリターン	5.3%	田中 博之	0.0%
10	ヨルデモアーサー	木間塚 龍馬	3.8%	矢野 義幸	9.4%	ビッグアーサー	3.3%	近藤 和彦	0.0%
11	トーアリパティ	本橋 孝太	9.3%	斉藤 敏	6.9%	アメリカンペイトリオット	15.8%	山本 茂	25.0%
12	シャオイーシャオ	岡村 健司	10.4%	川島 正一	21.0%	ベルシャザール	6.1%	吉田 勝己	14.3%

連対率

馬番	馬名	騎手	連対率	調教師	連対率	種牡馬	連対率	馬主	連対率
1	アナザーヴィータ	見越 彬央	0.0%	鈴木 勝文	0.0%	アイルハヴアナザー	0.0%	石井 啓之	0.0%
2	チェンテナリオ	矢野 貴之	28.1%	玉井 昇	15.9%	ダノンバラード	0.0%	森田 一俊	17.6%
3	キューランブラー	篠谷 葵	17.8%	林 正人	22.2%	ダンカーク	21.4%	高樽 秀夫	25.0%
4	ロンリーブラネット	沢田 龍哉	26.6%	米谷 康秀	26.8%	パイロ	30.8%	須田 靖之	50.0%
5	モルフォ	所 蚩	3.6%	林 幻	25.1%	サウスヴィグラス	30.6%	成富 直行	31.0%
6	フォースバイオ	笠野 雄大	9.5%	玉井 昇	15.9%	ダイワメジャー	12.5%	I T F	21.7%
7	オーブラン	及川 烈	0.0%	酒井 一則	6.7%	マンハッタンカフェ	0.0%	山本 智也	0.0%
8	グランドルメ	山崎 誠士	22.1%	山下 貴之	24.3%	シビルウォー	23.5%	西村 健	34.4%
9	レオミネルバ	小杉 亮	17.6%	渡邊 貴光	13.1%	ストロングリターン	5.3%	田中 博之	7.1%
10	ヨルデモアーサー	木間塚 龍馬	9.4%	矢野 義幸	23.7%	ビッグアーサー	20.0%	近藤 和彦	27.3%
11	トーアリパティ	本橋 孝太	21.3%	斉藤 敏	15.9%	アメリカンペイトリオット	26.3%	山本 茂	25.0%
12	シャオイーシャオ	岡村 健司	19.3%	川島 正一	31.7%	ベルシャザール	14.3%	吉田 勝己	19.0%

複勝率

馬番	馬名	騎手	複勝率	調教師	複勝率	種牡馬	複勝率	馬主	複勝率
1	アナザーヴィータ	見越 彬央	0.0%	鈴木 勝文	0.0%	アイルハヴアナザー	0.0%	石井 啓之	0.0%
2	チェンテナリオ	矢野 貴之	42.6%	玉井 昇	24.2%	ダノンバラード	0.0%	森田 一俊	33.3%
3	キューランブラー	篠谷 葵	27.9%	林 正人	34.4%	ダンカーク	28.6%	高樽 秀夫	33.3%
4	ロンリーブラネット	沢田 龍哉	39.7%	米谷 康秀	42.3%	パイロ	42.3%	須田 靖之	50.0%
5	モルフォ	所 蚩	14.5%	林 幻	36.4%	サウスヴィグラス	42.9%	成富 直行	41.4%
6	フォースバイオ	笠野 雄大	20.0%	玉井 昇	24.2%	ダイワメジャー	12.5%	I T F	23.9%
7	オーブラン	及川 烈	0.0%	酒井 一則	6.7%	マンハッタンカフェ	0.0%	山本 智也	0.0%
8	グランドルメ	山崎 誠士	33.1%	山下 貴之	38.7%	シビルウォー	47.1%	西村 健	49.2%
9	レオミネルバ	小杉 亮	28.2%	渡邊 貴光	25.2%	ストロングリターン	26.3%	田中 博之	14.3%
10	ヨルデモアーサー	木間塚 龍馬	18.9%	矢野 義幸	38.1%	ビッグアーサー	23.3%	近藤 和彦	27.3%
11	トーアリパティ	本橋 孝太	35.1%	斉藤 敏	26.1%	アメリカンペイトリオット	36.8%	山本 茂	41.7%
12	シャオイーシャオ	岡村 健司	30.5%	川島 正一	43.5%	ベルシャザール	24.5%	吉田 勝己	33.3%

2024年2月6日 11回2日 船橋 3R

40周年記念茨城の銘柄豚ローズポーク賞 C2 五 C2 六 (15:40発走)

騎手+種牡馬

馬番	馬名	合算
	ロンリーブラネット	15.3%
	トーアリバティ	12.6%
	モルフォ	12.0%
	シャオイーシャオ	8.3%
	キューランブラー	7.9%
	レオミネルバ	6.8%
	チェンテナリオ	6.6%
	グランダルメ	6.5%
	ヨルデモアーサー	3.6%
	フォースバイオ	1.7%
	オーブラン	0.0%
	アナザーヴィータ	0.0%

2024年2月6日	船橋4R C 2 五 C 2 六
-----------	------------------

テクニカル6	ptn6
--------	------

馬連決着率			3連複決着率		
上位3頭	上位6頭	上位9頭	上位3頭	上位6頭	上位9頭
53%	82%	95%	21%	68%	88%

◆推定オッズ&推定確率

馬番	オッズ	馬名	勝率	連対率	複勝率	単回収値	複回収値
1	10.2	ケイアイインダラ	9.8%	24.1%	39.6%	67	72
2	71.4	カペラスター	1.4%	3.7%	9.1%	47	64
3	33.3	マッドネスカズ	3.0%	14.2%	28.4%	52	69
4	34.5	ユメミルツキ	2.9%	10.4%	21.1%	60	60
5	500.0	ブルネットスター	0.0%	2.1%	3.6%	0	66
6	25.6	キングスウェイ	3.9%	9.8%	16.9%	74	67
7	166.7	エクメディノキセキ	0.6%	2.9%	6.4%	24	93
8	45.5	ハクシンエース	2.2%	4.6%	8.2%	196	85
9	3.8	ランペロニキ	26.1%	47.8%	64.6%	74	78
10	2.0	ビットコイン	50.6%	69.9%	79.3%	94	90
11	25.6	シカゴフォンテン	3.9%	10.9%	19.9%	78	69
12	41.7	シュネーガッツ	2.4%	6.6%	13.5%	62	80

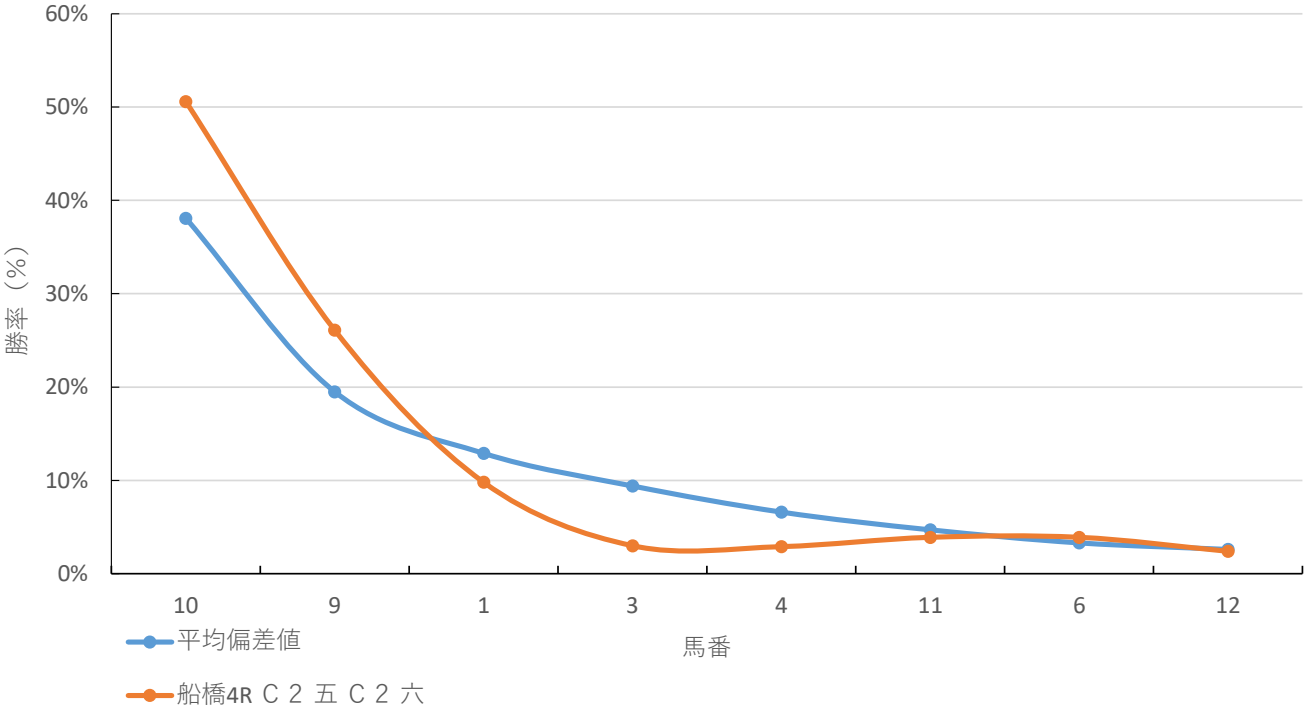
◆推定馬連オッズ&推定決着率

◆推定3連複オッズ&推定決着率

馬番	オッズ	推定決着率	馬番	オッズ	推定決着率
9-10	4.0	25.1%	1-9-10	7.6	13.2%
1-10	8.5	11.8%	3-9-10	11.5	8.7%
1-9	14.5	6.9%	4-9-10	18.5	5.4%
3-10	15.5	6.5%	9-10-11	19.6	5.1%
10-11	21.9	4.6%	1-3-10	22.4	4.5%
4-10	22.9	4.4%	6-9-10	28.9	3.5%
6-10	24.3	4.1%	1-3-9	34.4	2.9%
3-9	24.6	4.1%	1-4-10	37.7	2.7%
4-9	33.5	3.0%	1-10-11	40.0	2.5%
1-3	48.7	2.1%	3-4-10	52.6	1.9%

※実オッズが推定オッズより高いと期待値が100%を超えます

船橋4R C 2 五 C 2 六



2024年2月6日 11回2日 船橋 4R

C 2 五 C 2 六 (16:15発走)

ダート・左 1500m

勝率

馬番	馬名	騎手	勝率	調教師	勝率	種牡馬	勝率	馬主	勝率
1	ケイアイインダラ	臼井 健太郎	2.3%	佐々木 功	4.1%	ミッキーロケット	0.0%	J P N技研	0.0%
2	カペラスター	福原 杏	5.9%	横山 保	0.0%	スピルバーグ	0.0%	北原 大史	0.0%
3	マッドネスカズ	小杉 亮	15.9%	函館 一昭	4.3%	ビッグアーサー	0.0%	I T F	10.5%
4	ユメミルツキ	及川 烈	0.0%	鹿沼 良和	0.0%	ロゴタイプ	16.7%	糸日谷 俊行	0.0%
5	ブルネットスター	篠谷 葵	6.8%	山田 信大	15.8%	グランデツツア	0.0%	吉田 照哉	25.0%
6	キングスウェイ	山口 達弥	5.7%	林 正人	7.1%	キングカメハメハ	7.7%	江馬 由将	14.3%
7	エクメディオキセキ	山中 悠希	10.9%	石井 勝男	10.0%	キンシャサノキセキ	20.0%	橋本 慎太郎	11.1%
8	ハクシンエース	七夕 裕次郎	0.0%	平山 真希	7.5%	ワールドエース	0.0%	新井原 博	33.3%
9	ランペロニキ	山崎 誠士	12.0%	米谷 康秀	11.4%	キンシャサノキセキ	20.0%	西村 健	18.9%
10	ビットコイン	森 泰斗	22.0%	岩崎 真樹	6.3%	ロゴタイプ	16.7%	吉野 智博	25.0%
11	シカゴフォンテン	矢野 貴之	18.9%	玉井 昇	9.6%	ベーカバド	14.3%	吉橋 興生	5.7%
12	シュネーガッツ	和田 譲治	13.6%	斉藤 敏	7.1%	ディスクリートキャット	0.0%	八嶋 長久	0.0%

連対率

馬番	馬名	騎手	連対率	調教師	連対率	種牡馬	連対率	馬主	連対率
1	ケイアイインダラ	臼井 健太郎	11.4%	佐々木 功	9.2%	ミッキーロケット	33.3%	J P N技研	9.1%
2	カペラスター	福原 杏	8.8%	横山 保	0.0%	スピルバーグ	0.0%	北原 大史	6.7%
3	マッドネスカズ	小杉 亮	27.8%	函館 一昭	17.0%	ビッグアーサー	12.5%	I T F	21.1%
4	ユメミルツキ	及川 烈	0.0%	鹿沼 良和	12.5%	ロゴタイプ	33.3%	糸日谷 俊行	0.0%
5	ブルネットスター	篠谷 葵	17.0%	山田 信大	32.6%	グランデツツア	25.0%	吉田 照哉	37.5%
6	キングスウェイ	山口 達弥	20.7%	林 正人	22.9%	キングカメハメハ	38.5%	江馬 由将	42.9%
7	エクメディオキセキ	山中 悠希	18.1%	石井 勝男	18.8%	キンシャサノキセキ	20.0%	橋本 慎太郎	33.3%
8	ハクシンエース	七夕 裕次郎	0.0%	平山 真希	12.5%	ワールドエース	0.0%	新井原 博	33.3%
9	ランペロニキ	山崎 誠士	18.0%	米谷 康秀	28.0%	キンシャサノキセキ	20.0%	西村 健	32.6%
10	ビットコイン	森 泰斗	36.9%	岩崎 真樹	21.9%	ロゴタイプ	33.3%	吉野 智博	50.0%
11	シカゴフォンテン	矢野 貴之	37.8%	玉井 昇	23.1%	ベーカバド	14.3%	吉橋 興生	8.6%
12	シュネーガッツ	和田 譲治	26.8%	斉藤 敏	15.2%	ディスクリートキャット	22.6%	八嶋 長久	20.0%

複勝率

馬番	馬名	騎手	複勝率	調教師	複勝率	種牡馬	複勝率	馬主	複勝率
1	ケイアイインダラ	臼井 健太郎	13.6%	佐々木 功	14.3%	ミッキーロケット	66.7%	J P N技研	22.7%
2	カペラスター	福原 杏	14.7%	横山 保	10.0%	スピルバーグ	0.0%	北原 大史	13.3%
3	マッドネスカズ	小杉 亮	39.7%	函館 一昭	27.7%	ビッグアーサー	37.5%	I T F	26.3%
4	ユメミルツキ	及川 烈	0.0%	鹿沼 良和	12.5%	ロゴタイプ	33.3%	糸日谷 俊行	0.0%
5	ブルネットスター	篠谷 葵	25.0%	山田 信大	41.1%	グランデツツア	25.0%	吉田 照哉	46.9%
6	キングスウェイ	山口 達弥	37.9%	林 正人	42.9%	キングカメハメハ	61.5%	江馬 由将	57.1%
7	エクメディオキセキ	山中 悠希	25.4%	石井 勝男	31.3%	キンシャサノキセキ	20.0%	橋本 慎太郎	44.4%
8	ハクシンエース	七夕 裕次郎	9.5%	平山 真希	22.5%	ワールドエース	0.0%	新井原 博	33.3%
9	ランペロニキ	山崎 誠士	29.0%	米谷 康秀	39.4%	キンシャサノキセキ	20.0%	西村 健	46.3%
10	ビットコイン	森 泰斗	54.2%	岩崎 真樹	34.4%	ロゴタイプ	33.3%	吉野 智博	50.0%
11	シカゴフォンテン	矢野 貴之	45.3%	玉井 昇	32.7%	ベーカバド	14.3%	吉橋 興生	20.0%
12	シュネーガッツ	和田 譲治	33.3%	斉藤 敏	24.6%	ディスクリートキャット	32.3%	八嶋 長久	20.0%

2024年2月6日 11回2日 船橋 4R

C 2 五 C 2 六 (16:15発走)

騎手+種牡馬

馬番	馬名	合算
	ビットコイン	19.3%
	シカゴフォンテン	16.6%
	ランベロニキ	16.0%
	エクメディノキセキ	15.4%
	ユメミルツキ	8.3%
	マッドネスカズ	7.9%
	シュネーガッツ	6.8%
	キングスウェイ	6.7%
	ブルネットスター	3.4%
	カベラスター	2.9%
	ケイアイインダラ	1.1%
	ハクシンエース	0.0%

2024年2月6日	船橋5R C 2 三 C 2 四
-----------	------------------

テクニカル6	ptn1
--------	------

馬連決着率			3連複決着率		
上位3頭	上位6頭	上位9頭	上位3頭	上位6頭	上位9頭
17%	54%	80%	4%	33%	68%

◆推定オッズ&推定確率

馬番	オッズ	馬名	勝率	連対率	複勝率	単回収値	複回収値
1	500.0	アエリアン	0.0%	2.1%	3.6%	0	66
2	40.0	マイネルグローリエ	2.5%	5.1%	13.1%	64	82
3	10.2	ストームズエンド	9.8%	23.4%	38.1%	70	74
4	5.0	エクメディノツルギ	20.1%	39.6%	52.9%	76	81
5	37.0	ニシノエルサ	2.7%	7.0%	14.0%	180	107
6	25.6	ヴィッカーズ	3.9%	10.9%	19.9%	78	69
7	6.4	デザートムーン	15.6%	33.7%	50.0%	89	80
8	18.5	ビービーベジエサ	5.4%	9.7%	18.8%	146	99
9	25.6	タイセイサーマル	3.9%	9.8%	16.9%	74	67
10	15.4	グラフィティウオー	6.5%	15.8%	28.4%	84	78
11	66.7	トーアルドルフ	1.5%	6.9%	9.9%	46	64
12	6.1	ピアレス	16.3%	34.5%	52.8%	73	81

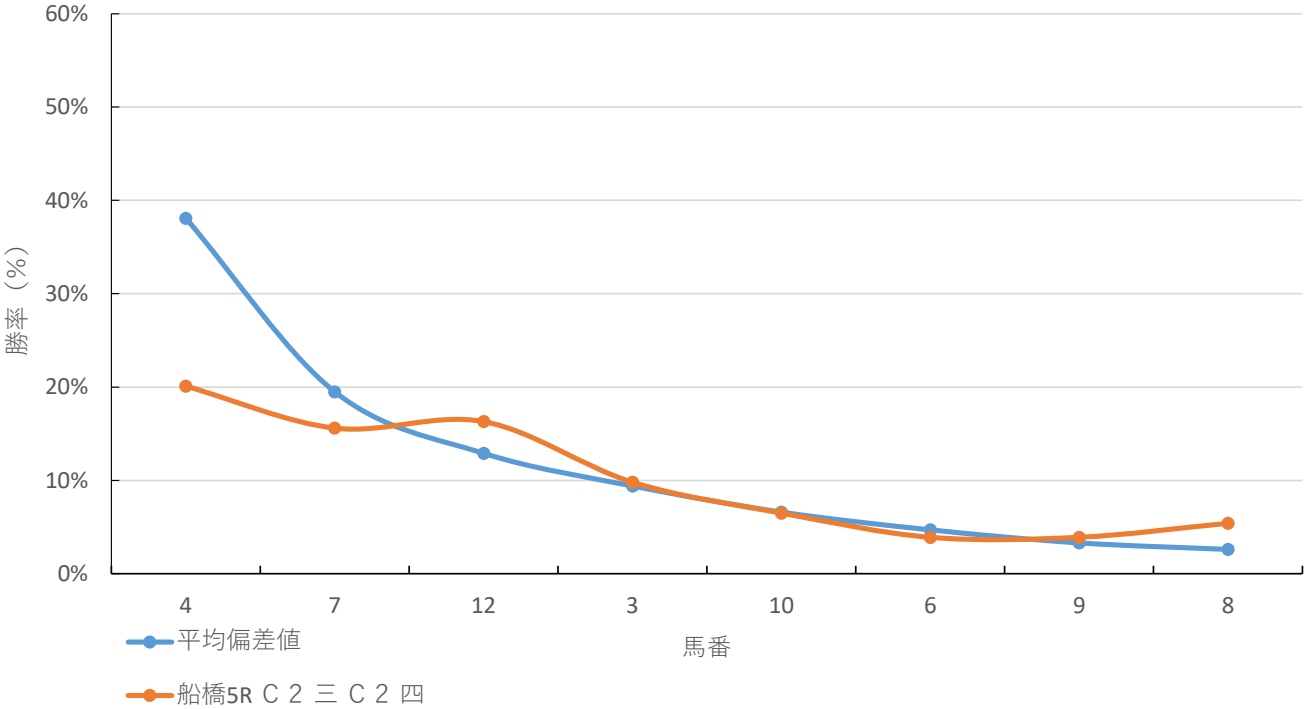
◆推定馬連オッズ&推定決着率

◆推定3連複オッズ&推定決着率

馬番	オッズ	推定決着率	馬番	オッズ	推定決着率
4-7	10.0	10.0%	4-7-12	11.0	9.1%
4-12	10.5	9.6%	3-4-7	16.5	6.0%
7-12	14.3	7.0%	3-4-12	18.8	5.3%
3-4	16.6	6.0%	3-7-12	24.9	4.0%
3-12	20.6	4.8%	4-7-10	26.6	3.8%
3-7	21.1	4.7%	4-10-12	31.5	3.2%
4-10	26.6	3.8%	4-6-7	38.0	2.6%
7-10	31.3	3.2%	3-4-10	43.7	2.3%
4-6	38.6	2.6%	4-6-12	45.0	2.2%
4-9	42.9	2.3%	4-7-9	55.9	1.8%

※実オッズが推定オッズより高いと期待値が100%を超えます

船橋5R C 2 三 C 2 四



2024年2月6日 11回2日 船橋 5R

C 2 三 C 2 四 (16:45発走)

ダート・左 1200m

勝率

馬番	馬名	騎手	勝率	調教師	勝率	種牡馬	勝率	馬主	勝率
1	アエリアン	山中 悠希	6.5%	渡邊 貴光	7.7%	トゥザワールド	4.0%	中田 和宏	0.0%
2	マイネルグローリエ	笠野 雄大	3.3%	玉井 昇	7.0%	ハーツクライ	7.7%	鈴木 栄進	3.0%
3	ストームズエンド	矢野 貴之	13.3%	川島 正一	21.0%	ダノンバラード	0.0%	東京M i d g a r	29.4%
4	エクメディノツルギ	岡村 健司	10.4%	石井 勝男	7.9%	スクワートルスクワート	0.0%	橋本 慎太郎	3.8%
5	ニシノエルサ	服部 茂史	0.0%	渋谷 信博	3.4%	トゥザワールド	4.0%	和氣 竜彦	0.0%
6	ウィッカーズ	町田 直希	8.2%	佐々木 清明	2.6%	キングカメハメハ	16.7%	大永商事	9.5%
7	デザートムーン	森 泰斗	22.7%	斉藤 敏	6.9%	ベルシャザール	6.1%	吉田 好雄	8.8%
8	ビービーベージェサ	石崎 駿	6.5%	張田 京	22.1%	ゴールドシップ	25.0%	坂東牧場	13.0%
9	タイセイサマー	野畑 凌	9.6%	山田 信大	18.6%	ジャスタウェイ	15.6%	田中 成奉	25.0%
10	グラフィティウォー	本橋 孝太	9.3%	岡林 光浩	9.9%	シビルウォー	5.9%	レックス	12.1%
11	トールドルフ	小杉 亮	8.4%	新井 清重	17.0%	ディスクリートキャット	6.7%	荘林 宏毅	0.0%
12	ピアレス	本田 正重	18.3%	川島 正一	21.0%	アジアエクスプレス	2.6%	金蘭兄弟	14.7%

連対率

馬番	馬名	騎手	連対率	調教師	連対率	種牡馬	連対率	馬主	連対率
1	アエリアン	山中 悠希	14.5%	渡邊 貴光	13.1%	トゥザワールド	8.0%	中田 和宏	14.3%
2	マイネルグローリエ	笠野 雄大	9.5%	玉井 昇	15.9%	ハーツクライ	38.5%	鈴木 栄進	18.2%
3	ストームズエンド	矢野 貴之	28.1%	川島 正一	31.7%	ダノンバラード	0.0%	東京M i d g a r	41.2%
4	エクメディノツルギ	岡村 健司	19.3%	石井 勝男	20.6%	スクワートルスクワート	19.0%	橋本 慎太郎	19.2%
5	ニシノエルサ	服部 茂史	15.4%	渋谷 信博	8.8%	トゥザワールド	8.0%	和氣 竜彦	4.2%
6	ウィッカーズ	町田 直希	23.6%	佐々木 清明	11.3%	キングカメハメハ	25.0%	大永商事	14.3%
7	デザートムーン	森 泰斗	36.4%	斉藤 敏	15.9%	ベルシャザール	14.3%	吉田 好雄	26.5%
8	ビービーベージェサ	石崎 駿	16.9%	張田 京	33.8%	ゴールドシップ	25.0%	坂東牧場	21.7%
9	タイセイサマー	野畑 凌	13.8%	山田 信大	32.7%	ジャスタウェイ	22.2%	田中 成奉	33.3%
10	グラフィティウォー	本橋 孝太	21.3%	岡林 光浩	22.1%	シビルウォー	23.5%	レックス	22.8%
11	トールドルフ	小杉 亮	17.6%	新井 清重	28.4%	ディスクリートキャット	6.7%	荘林 宏毅	0.0%
12	ピアレス	本田 正重	30.9%	川島 正一	31.7%	アジアエクスプレス	23.7%	金蘭兄弟	23.5%

複勝率

馬番	馬名	騎手	複勝率	調教師	複勝率	種牡馬	複勝率	馬主	複勝率
1	アエリアン	山中 悠希	22.6%	渡邊 貴光	25.2%	トゥザワールド	20.0%	中田 和宏	28.6%
2	マイネルグローリエ	笠野 雄大	20.0%	玉井 昇	24.2%	ハーツクライ	53.8%	鈴木 栄進	36.4%
3	ストームズエンド	矢野 貴之	42.6%	川島 正一	43.5%	ダノンバラード	0.0%	東京M i d g a r	47.1%
4	エクメディノツルギ	岡村 健司	30.5%	石井 勝男	29.4%	スクワートルスクワート	33.3%	橋本 慎太郎	30.8%
5	ニシノエルサ	服部 茂史	15.4%	渋谷 信博	16.7%	トゥザワールド	20.0%	和氣 竜彦	12.5%
6	ウィッカーズ	町田 直希	26.4%	佐々木 清明	16.9%	キングカメハメハ	33.3%	大永商事	23.8%
7	デザートムーン	森 泰斗	48.0%	斉藤 敏	26.1%	ベルシャザール	24.5%	吉田 好雄	35.3%
8	ビービーベージェサ	石崎 駿	28.6%	張田 京	46.1%	ゴールドシップ	25.0%	坂東牧場	43.5%
9	タイセイサマー	野畑 凌	22.3%	山田 信大	40.3%	ジャスタウェイ	33.3%	田中 成奉	33.3%
10	グラフィティウォー	本橋 孝太	35.1%	岡林 光浩	35.9%	シビルウォー	47.1%	レックス	35.7%
11	トールドルフ	小杉 亮	28.2%	新井 清重	38.4%	ディスクリートキャット	13.3%	荘林 宏毅	0.0%
12	ピアレス	本田 正重	38.5%	川島 正一	43.5%	アジアエクスプレス	31.6%	金蘭兄弟	29.4%

2024年2月6日 11回2日 船橋 5R

C 2 三 C 2 四 (16:45発走)

騎手+種牡馬

馬番	馬名	合算
	ビービーベージェサ	15.7%
	デザートムーン	14.4%
	タイセイサーマル	12.6%
	ウィッカース	12.4%
	ピアレス	10.5%
	グラフィティウオー	7.6%
	トールドルフ	7.5%
	ストームズエンド	6.6%
	マイネルグローリエ	5.5%
	アエリアン	5.2%
	エクメディノツルギ	5.2%
	ニシノエルサ	2.0%

2024年2月6日

船橋6R C 2 三 C 2 四

テクニカル6

ptn4

馬連決着率			3連複決着率		
上位3頭	上位6頭	上位9頭	上位3頭	上位6頭	上位9頭
32%	69%	88%	8%	48%	78%

◆推定オッズ&推定確率

馬番	オッズ	馬名	勝率	連対率	複勝率	単回収値	複回収値
1	25.6	パクスジャポニカ	3.9%	9.8%	16.9%	74	67
2	25.6	タロマンダラ	3.9%	10.9%	19.9%	78	69
3	17.5	マンハッタンロード	5.7%	18.1%	34.2%	46	68
4	34.5	マローディープ	2.9%	10.4%	21.1%	60	60
5	1.9	スリアンヴォス	53.0%	72.0%	82.4%	86	92
6	6.0	ジンフィンドール	16.6%	38.1%	53.4%	71	80
7	45.5	ユヅルハ	2.2%	4.6%	8.2%	196	85
8	40.0	ブルーアーカイブ	2.5%	5.1%	13.1%	64	82
9	14.9	マイキーマジック	6.7%	16.3%	30.0%	81	73
10	125.0	ケラウノスカズ	0.8%	2.0%	4.9%	50	65
11	41.7	トノカンショウ	2.4%	6.6%	13.5%	62	80
12	500.0	ユールファーナ	0.0%	2.1%	3.6%	0	66

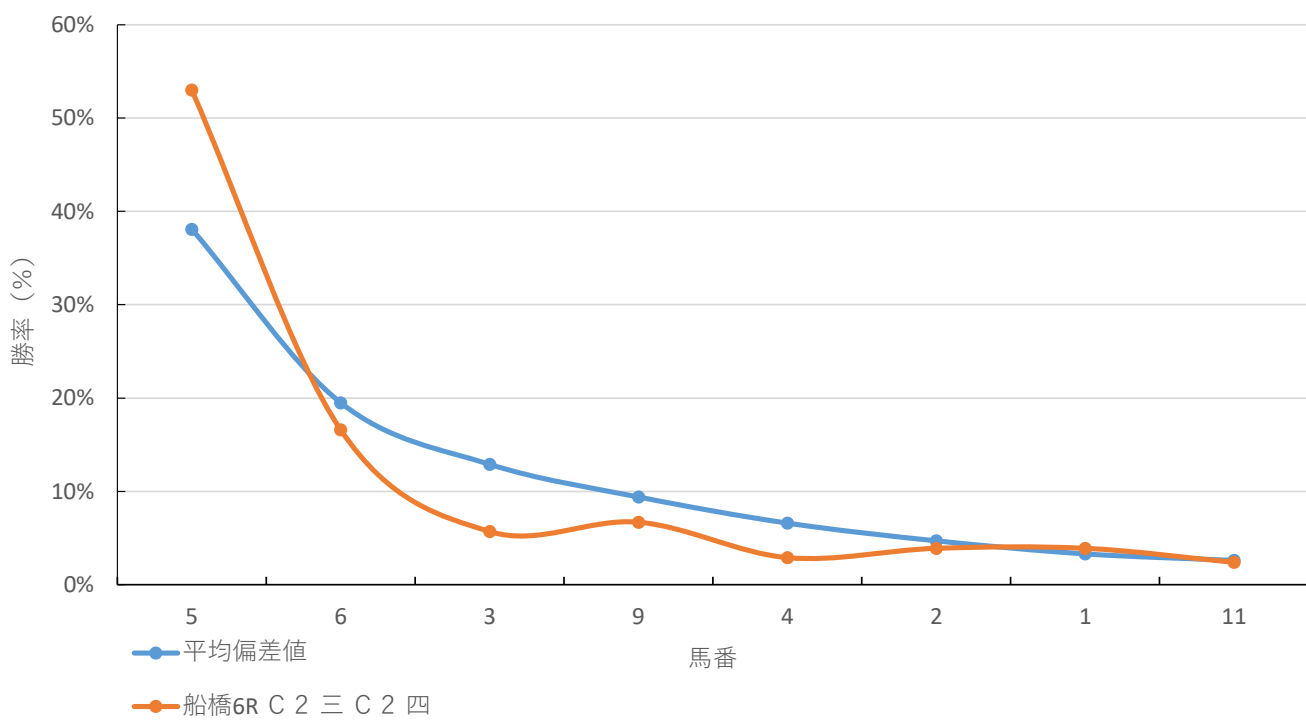
◆推定馬連オッズ&推定決着率

◆推定3連複オッズ&推定決着率

馬番	オッズ	推定決着率	馬番	オッズ	推定決着率
5-6	4.9	20.6%	3-5-6	10.2	9.8%
3-5	11.0	9.1%	5-6-9	12.6	7.9%
5-9	13.1	7.6%	4-5-6	21.5	4.6%
2-5	21.2	4.7%	2-5-6	22.8	4.4%
4-5	22.3	4.5%	3-5-9	23.7	4.2%
1-5	23.6	4.2%	1-5-6	33.6	3.0%
3-6	24.2	4.1%	3-4-5	42.0	2.4%
6-9	26.8	3.7%	2-3-5	44.6	2.2%
4-6	42.1	2.4%	3-6-9	45.6	2.2%
3-9	56.5	1.8%	4-5-9	47.9	2.1%

※実オッズが推定オッズより高いと期待値が100%を超えます

船橋6R C 2 三 C 2 四



2024年2月6日 11回2日 船橋 6R

C 2 三 C 2 四 (17:20発走)

ダート・左 1500m

勝率

馬番	馬名	騎手	勝率	調教師	勝率	種牡馬	勝率	馬主	勝率
1	バクスジャポニカ	高橋 哲也	0.0%	入口 由美子	0.0%	バトルブラン	0.0%	田頭 勇貴	0.0%
2	タロマンダラ	沢田 龍哉	15.6%	渡邊 貴光	9.6%	イスラボニータ	6.7%	高岡 浩行	12.5%
3	マンハッタンロード	服部 茂史	0.0%	川島 正一	20.2%	ロードカナロア	7.1%	嶋田 賢	33.3%
4	マローディーブ	石崎 駿	7.7%	山下 貴之	21.6%	スクリーンヒーロー	0.0%	百瀬 裕規	0.0%
5	スリアンヴォス	御神本 訓史	26.4%	川島 正一	20.2%	ルーラーシップ	22.2%	大久保 和夫	33.3%
6	ジンフィンドール	山口 達弥	5.7%	林 正人	7.1%	リオンディーズ	0.0%	高樽 さゆり	0.0%
7	ユヅルハ	木間塚 龍馬	2.8%	新井 清重	16.2%	ストロングリターン	0.0%	Y G Gホースクラブ	0.0%
8	ブルーアーカイブ	小杉 亮	15.9%	山本 学	9.5%	コパノリッキー	0.0%	ファーストビジョン	0.0%
9	マイキーマジック	張田 昂	13.4%	矢内 博	8.9%	タリスマニック	0.0%	小林 誠	0.0%
10	ケラウノスカズ	臼井 健太郎	2.3%	函館 一昭	4.3%	ディスクリートキャット	0.0%	I T F	10.5%
11	トノカンショウ	和田 譲治	13.6%	岩崎 真樹	6.3%	モンテロソ	15.0%	ピーケア	16.7%
12	ユールファーナ	中島 良美	0.0%	海馬沢 司	0.0%	ジャスタウェイ	18.2%	J P N技研	0.0%

連対率

馬番	馬名	騎手	連対率	調教師	連対率	種牡馬	連対率	馬主	連対率
1	バクスジャポニカ	高橋 哲也	0.0%	入口 由美子	0.0%	バトルブラン	0.0%	田頭 勇貴	11.1%
2	タロマンダラ	沢田 龍哉	29.5%	渡邊 貴光	21.9%	イスラボニータ	20.0%	高岡 浩行	12.5%
3	マンハッタンロード	服部 茂史	0.0%	川島 正一	33.3%	ロードカナロア	21.4%	嶋田 賢	50.0%
4	マローディーブ	石崎 駿	15.4%	山下 貴之	36.9%	スクリーンヒーロー	0.0%	百瀬 裕規	0.0%
5	スリアンヴォス	御神本 訓史	43.4%	川島 正一	33.3%	ルーラーシップ	33.3%	大久保 和夫	50.0%
6	ジンフィンドール	山口 達弥	20.7%	林 正人	22.9%	リオンディーズ	25.0%	高樽 さゆり	0.0%
7	ユヅルハ	木間塚 龍馬	6.9%	新井 清重	30.4%	ストロングリターン	10.0%	Y G Gホースクラブ	8.3%
8	ブルーアーカイブ	小杉 亮	27.8%	山本 学	15.5%	コパノリッキー	0.0%	ファーストビジョン	5.6%
9	マイキーマジック	張田 昂	26.8%	矢内 博	13.3%	タリスマニック	0.0%	小林 誠	0.0%
10	ケラウノスカズ	臼井 健太郎	11.4%	函館 一昭	17.0%	ディスクリートキャット	22.6%	I T F	21.1%
11	トノカンショウ	和田 譲治	26.8%	岩崎 真樹	21.9%	モンテロソ	15.0%	ピーケア	16.7%
12	ユールファーナ	中島 良美	0.0%	海馬沢 司	0.0%	ジャスタウェイ	27.3%	J P N技研	9.1%

複勝率

馬番	馬名	騎手	複勝率	調教師	複勝率	種牡馬	複勝率	馬主	複勝率
1	バクスジャポニカ	高橋 哲也	0.0%	入口 由美子	0.0%	バトルブラン	14.3%	田頭 勇貴	22.2%
2	タロマンダラ	沢田 龍哉	39.3%	渡邊 貴光	28.8%	イスラボニータ	26.7%	高岡 浩行	25.0%
3	マンハッタンロード	服部 茂史	0.0%	川島 正一	47.3%	ロードカナロア	42.9%	嶋田 賢	66.7%
4	マローディーブ	石崎 駿	32.3%	山下 貴之	45.0%	スクリーンヒーロー	0.0%	百瀬 裕規	0.0%
5	スリアンヴォス	御神本 訓史	58.5%	川島 正一	47.3%	ルーラーシップ	33.3%	大久保 和夫	61.1%
6	ジンフィンドール	山口 達弥	37.9%	林 正人	42.9%	リオンディーズ	25.0%	高樽 さゆり	50.0%
7	ユヅルハ	木間塚 龍馬	15.2%	新井 清重	42.6%	ストロングリターン	10.0%	Y G Gホースクラブ	16.7%
8	ブルーアーカイブ	小杉 亮	39.7%	山本 学	23.8%	コパノリッキー	14.3%	ファーストビジョン	22.2%
9	マイキーマジック	張田 昂	34.6%	矢内 博	22.2%	タリスマニック	0.0%	小林 誠	0.0%
10	ケラウノスカズ	臼井 健太郎	13.6%	函館 一昭	27.7%	ディスクリートキャット	32.3%	I T F	26.3%
11	トノカンショウ	和田 譲治	33.3%	岩崎 真樹	34.4%	モンテロソ	30.0%	ピーケア	33.3%
12	ユールファーナ	中島 良美	0.0%	海馬沢 司	8.3%	ジャスタウェイ	36.4%	J P N技研	22.7%

2024年2月6日 11回2日 船橋 6R

C2 三 C2 四 (17:20発走)

騎手+種牡馬

馬番	馬名	合算
	スリアンヴォス	24.3%
	トノカンショウ	14.3%
	タロマンダラ	11.1%
	ユールファーナ	9.1%
	ブルーアーカイブ	7.9%
	マイキーマジック	6.7%
	マローディーブ	3.8%
	マンハッタンロード	3.6%
	ジンフィンドール	2.9%
	ユツルハ	1.4%
	ケラウノスカズ	1.1%
	バクスジャポニカ	0.0%

2024年2月6日

橋7R 馬い！八丈島レモンを食べよ

テクニカル6

ptn4

馬連決着率			3連複決着率		
上位3頭	上位6頭	上位9頭	上位3頭	上位6頭	上位9頭
32%	69%	88%	8%	48%	78%

◆推定オッズ&推定確率

馬番	オッズ	馬名	勝率	連対率	複勝率	単回収値	複回収値
1	71.4	ピエナファリア	1.4%	3.7%	9.1%	47	64
2	1.6	スティールウィル	64.5%	81.1%	87.4%	88	93
3	6.4	グレートインディ	15.6%	33.7%	50.0%	89	80
4	500.0	ホワイトブレス	0.0%	2.1%	3.6%	0	66
5	15.4	コスモヴェレッド	6.5%	15.8%	28.4%	84	78
6	25.6	ビュークレスト	3.9%	9.8%	16.9%	74	67
7	11.6	ウインドカクテル	8.6%	22.5%	37.4%	89	82
8	10.2	シーオブウェーブ	9.8%	24.1%	39.6%	67	72
9	166.7	パーティーキング	0.6%	2.9%	6.4%	24	93
10	41.7	エンバース	2.4%	6.6%	13.5%	62	80
11	25.6	ラビットヘアー	3.9%	10.9%	19.9%	78	69
12	45.5	ピンクフリオーン	2.2%	4.6%	8.2%	196	85

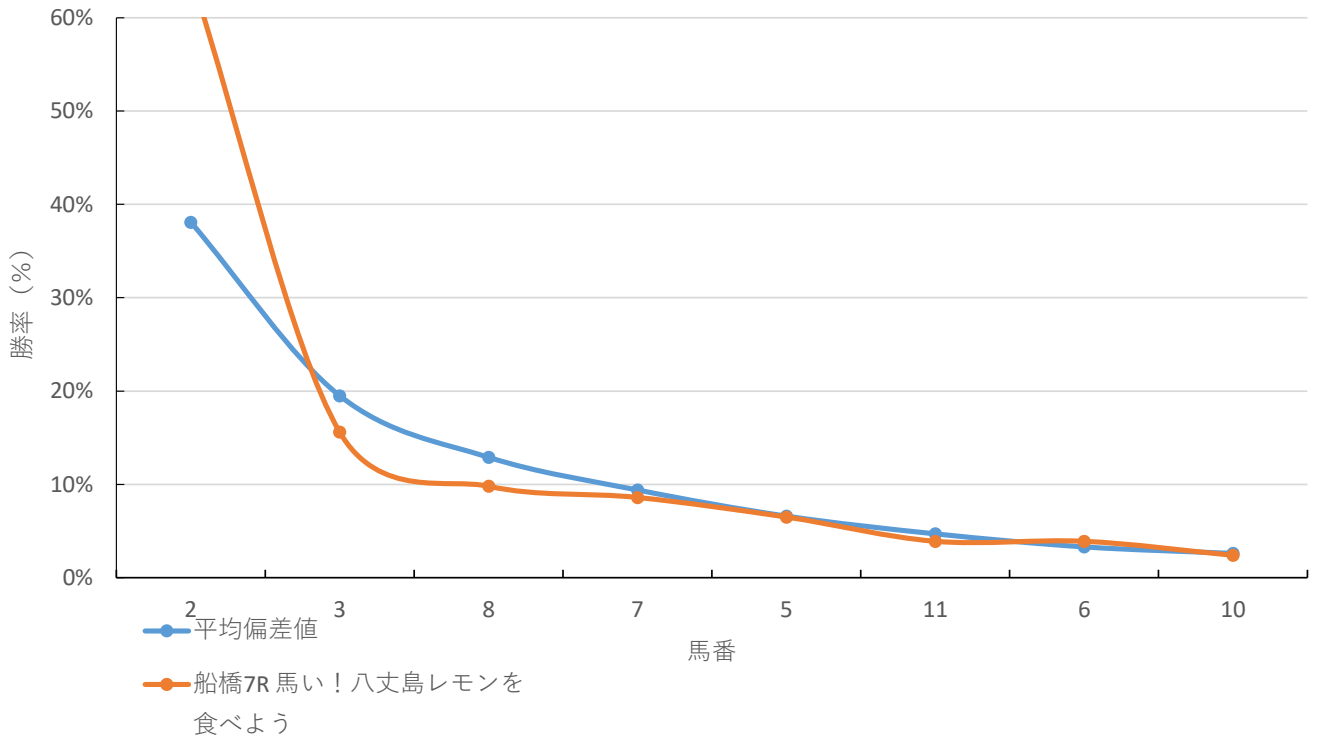
◆推定馬連オッズ&推定決着率

◆推定3連複オッズ&推定決着率

馬番	オッズ	推定決着率	馬番	オッズ	推定決着率
2-3	4.9	20.5%	2-3-8	8.9	11.2%
2-8	7.3	13.7%	2-3-7	10.2	9.8%
2-7	8.4	11.9%	2-7-8	15.5	6.5%
2-5	13.0	7.7%	2-3-5	16.1	6.2%
2-11	18.9	5.3%	2-3-11	23.0	4.3%
3-8	20.5	4.9%	2-5-8	25.4	3.9%
2-6	21.0	4.8%	2-5-7	26.9	3.7%
3-7	22.0	4.6%	3-7-8	33.8	3.0%
7-8	30.7	3.3%	2-3-6	33.9	3.0%
3-5	31.3	3.2%	2-8-11	36.3	2.8%

※実オッズが推定オッズより高いと期待値が100%を超えます

船橋7R 馬い！八丈島レモンを食べよう



2024年2月6日 11回2日 船橋 7R

馬い！八丈島レモンを食べよう C3

選抜馬 (17:55発走)

ダート・左 1700m

勝率

馬番	馬名	騎手	勝率	調教師	勝率	種牡馬	勝率	馬主	勝率
1	ピエナファリア	吉留 孝司	0.0%	薮口 一麻	0.0%	ストロングリターン	0.0%	JPN技研	0.0%
2	スティールウィル	山崎 誠士	11.1%	佐藤 裕太	17.6%	リアルスティール	0.0%	西村 健	0.0%
3	グレイトインディ	篠谷 葵	22.2%	山中 尊徳	11.1%	レーヴミストラル	0.0%	今井 優	0.0%
4	ホワイトプレス	實川 純一	0.0%	佐々木 功	7.7%	ベルシャザール	0.0%	青山 郁代	0.0%
5	コスモヴェレッド	川島 正太郎	0.0%	佐々木 清明	0.0%	アンライバルド	0.0%	安藤 浩也	0.0%
6	ビュークレスト	本田 正重	8.3%	石井 勝男	0.0%	ヴィクトワールピサ	0.0%	竹内 利子	0.0%
7	ウインドカクテル	森 泰斗	9.5%	新井 清重	12.5%	アイルハヴァアナザー	50.0%	レックス	14.3%
8	シーオブウェーブ	和田 譲治	18.8%	矢野 義幸	5.0%	ハクサンムーン	0.0%	江幡 丈美	0.0%
9	パーティーキング	所 蚩	0.0%	岩崎 真樹	0.0%	ホッコータルマエ	0.0%	安藤 浩也	0.0%
10	エンバース	岡田 大	0.0%	海馬沢 司	0.0%	ジャスタウェイ	0.0%	小橋 亮太	0.0%
11	ラビットヘアー	笠野 雄大	0.0%	山中 尊徳	11.1%	ルーラーシップ	20.0%	前田 幸治	0.0%
12	ピンクフリオーン	庄司 大輔	0.0%	佐々木 功	7.7%	フリオーン	0.0%	江崎 聡	0.0%

連対率

馬番	馬名	騎手	連対率	調教師	連対率	種牡馬	連対率	馬主	連対率
1	ピエナファリア	吉留 孝司	0.0%	薮口 一麻	0.0%	ストロングリターン	50.0%	JPN技研	50.0%
2	スティールウィル	山崎 誠士	11.1%	佐藤 裕太	23.5%	リアルスティール	0.0%	西村 健	0.0%
3	グレイトインディ	篠谷 葵	33.3%	山中 尊徳	22.2%	レーヴミストラル	0.0%	今井 優	0.0%
4	ホワイトプレス	實川 純一	0.0%	佐々木 功	15.4%	ベルシャザール	0.0%	青山 郁代	0.0%
5	コスモヴェレッド	川島 正太郎	25.0%	佐々木 清明	0.0%	アンライバルド	0.0%	安藤 浩也	0.0%
6	ビュークレスト	本田 正重	20.8%	石井 勝男	0.0%	ヴィクトワールピサ	0.0%	竹内 利子	0.0%
7	ウインドカクテル	森 泰斗	23.8%	新井 清重	12.5%	アイルハヴァアナザー	50.0%	レックス	14.3%
8	シーオブウェーブ	和田 譲治	31.3%	矢野 義幸	5.0%	ハクサンムーン	0.0%	江幡 丈美	0.0%
9	パーティーキング	所 蚩	0.0%	岩崎 真樹	0.0%	ホッコータルマエ	0.0%	安藤 浩也	0.0%
10	エンバース	岡田 大	0.0%	海馬沢 司	0.0%	ジャスタウェイ	0.0%	小橋 亮太	0.0%
11	ラビットヘアー	笠野 雄大	0.0%	山中 尊徳	22.2%	ルーラーシップ	20.0%	前田 幸治	0.0%
12	ピンクフリオーン	庄司 大輔	25.0%	佐々木 功	15.4%	フリオーン	33.3%	江崎 聡	33.3%

複勝率

馬番	馬名	騎手	複勝率	調教師	複勝率	種牡馬	複勝率	馬主	複勝率
1	ピエナファリア	吉留 孝司	0.0%	薮口 一麻	0.0%	ストロングリターン	50.0%	JPN技研	50.0%
2	スティールウィル	山崎 誠士	11.1%	佐藤 裕太	29.4%	リアルスティール	0.0%	西村 健	0.0%
3	グレイトインディ	篠谷 葵	33.3%	山中 尊徳	44.4%	レーヴミストラル	0.0%	今井 優	0.0%
4	ホワイトプレス	實川 純一	0.0%	佐々木 功	23.1%	ベルシャザール	0.0%	青山 郁代	0.0%
5	コスモヴェレッド	川島 正太郎	25.0%	佐々木 清明	0.0%	アンライバルド	0.0%	安藤 浩也	0.0%
6	ビュークレスト	本田 正重	20.8%	石井 勝男	0.0%	ヴィクトワールピサ	0.0%	竹内 利子	0.0%
7	ウインドカクテル	森 泰斗	23.8%	新井 清重	12.5%	アイルハヴァアナザー	50.0%	レックス	28.6%
8	シーオブウェーブ	和田 譲治	43.8%	矢野 義幸	15.0%	ハクサンムーン	0.0%	江幡 丈美	0.0%
9	パーティーキング	所 蚩	0.0%	岩崎 真樹	0.0%	ホッコータルマエ	0.0%	安藤 浩也	0.0%
10	エンバース	岡田 大	0.0%	海馬沢 司	0.0%	ジャスタウェイ	0.0%	小橋 亮太	0.0%
11	ラビットヘアー	笠野 雄大	50.0%	山中 尊徳	44.4%	ルーラーシップ	40.0%	前田 幸治	0.0%
12	ピンクフリオーン	庄司 大輔	25.0%	佐々木 功	23.1%	フリオーン	33.3%	江崎 聡	33.3%

2024年2月6日 11回2日 船橋 7R

馬い! 八丈島レモンを食べよう C3

選抜馬 (17:55発走)

騎手+種牡馬

馬番	馬名	合算
	ウインドカクテル	29.8%
	グレイトインディ	11.1%
	ラビットヘア	10.0%
	シーオブウェーブ	9.4%
	スティールウィル	5.6%
	ビュークレスト	4.2%
	ホワイトプレス	0.0%
	コスモヴェレッド	0.0%
	パーティーキング	0.0%
	エンバース	0.0%
	ピエナファリア	0.0%
	ピンクフリオソ	0.0%

2024年2月6日

船橋8R 船橋フューチャリティマイ

テクニカル6

ptn4

馬連決着率			3連複決着率		
上位3頭	上位6頭	上位9頭	上位3頭	上位6頭	上位9頭
32%	69%	88%	8%	48%	78%

◆推定オッズ&推定確率

馬番	オッズ	馬名	勝率	連対率	複勝率	単回収値	複回収値
1	6.0	セイショウフジ	16.6%	38.1%	53.4%	71	80
2	90.9	ヘリアンフォラ	1.1%	8.2%	12.0%	65	85
3	34.5	クニノトキメキ	2.9%	10.4%	21.1%	60	60
4	25.6	トレイルリッジ	3.9%	10.9%	19.9%	78	69
5	11.6	ビッグショータイム	8.6%	22.5%	37.4%	89	82
6	3.6	バハマフレイバー	28.1%	46.5%	60.9%	82	85
7	6.1	ソレナ	16.3%	34.5%	52.8%	73	81

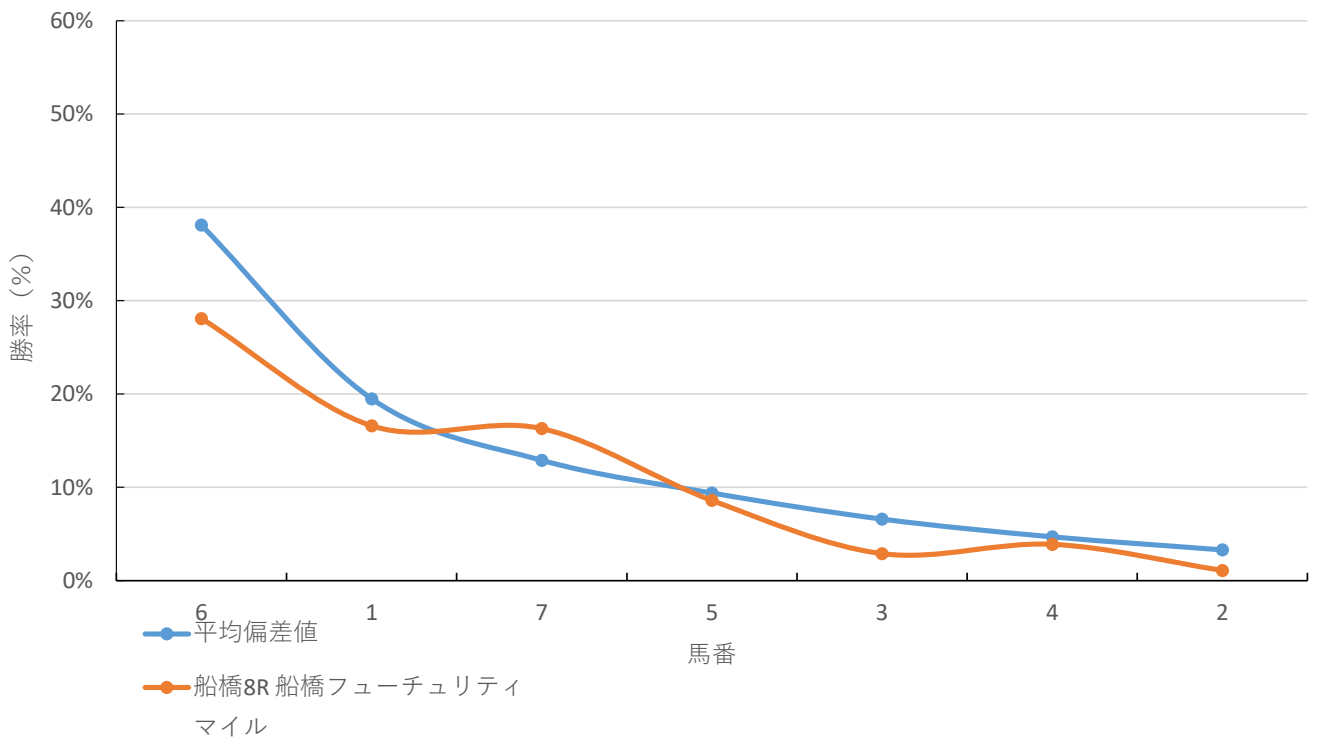
◆推定馬連オッズ&推定決着率

◆推定3連複オッズ&推定決着率

馬番	オッズ	推定決着率	馬番	オッズ	推定決着率
1-6	7.5	13.3%	1-6-7	9.0	11.2%
6-7	8.9	11.2%	1-5-6	13.7	7.3%
1-7	12.7	7.9%	5-6-7	16.6	6.0%
5-6	14.7	6.8%	1-5-7	23.7	4.2%
1-5	19.4	5.1%	1-3-6	29.1	3.4%
5-7	21.5	4.7%	1-4-6	30.9	3.2%
4-6	32.9	3.0%	3-6-7	36.8	2.7%
3-6	34.5	2.9%	4-6-7	39.1	2.6%
1-3	42.1	2.4%	3-5-6	52.0	1.9%
2-6	43.7	2.3%	1-2-6	64.1	1.6%

※実オッズが推定オッズより高いと期待値が100%を超えます

船橋8R 船橋フューチュリティマイル



2024年2月6日 11回2日 船橋 8R

船橋フューチャリティマイル 3歳 3歳

選抜馬 (18:30発走)

ダート・左 1600m

勝率

馬番	馬名	騎手	勝率	調教師	勝率	種牡馬	勝率	馬主	勝率
1	セイショウフジ	本田 正重	11.4%	米谷 康秀	7.7%	モーニン	0.0%	岩崎 暉男	27.3%
2	ヘリアンフォラ	本橋 孝太	7.5%	石井 勝男	2.3%	モーニン	0.0%	石瀬 浩三	6.7%
3	クニノトキメキ	今野 忠成	3.7%	張田 京	18.3%	スマートファルコン	13.3%	国田 正忠	23.1%
4	トレイルリッジ	張田 昂	12.1%	張田 京	18.3%	ジャスタウェイ	16.7%	吉田 照哉	4.9%
5	ビッグショータイム	和田 譲治	7.0%	斉藤 敏	2.7%	ワールドエース	0.0%	大西 充秋	0.0%
6	バハマフレイバー	森 泰斗	18.1%	稲益 貴弘	9.3%	マジスティックウォリアー	11.1%	尾田 信夫	11.1%
7	ソレナ	沢田 龍哉	7.4%	矢野 義幸	11.5%	パイロ	14.3%	石瀬 丈太郎	16.0%

連対率

馬番	馬名	騎手	連対率	調教師	連対率	種牡馬	連対率	馬主	連対率
1	セイショウフジ	本田 正重	23.6%	米谷 康秀	21.8%	モーニン	0.0%	岩崎 暉男	36.4%
2	ヘリアンフォラ	本橋 孝太	18.0%	石井 勝男	12.8%	モーニン	0.0%	石瀬 浩三	26.7%
3	クニノトキメキ	今野 忠成	7.4%	張田 京	24.4%	スマートファルコン	26.7%	国田 正忠	30.8%
4	トレイルリッジ	張田 昂	25.9%	張田 京	24.4%	ジャスタウェイ	16.7%	吉田 照哉	24.4%
5	ビッグショータイム	和田 譲治	19.3%	斉藤 敏	6.8%	ワールドエース	0.0%	大西 充秋	0.0%
6	バハマフレイバー	森 泰斗	37.7%	稲益 貴弘	14.0%	マジスティックウォリアー	11.1%	尾田 信夫	11.1%
7	ソレナ	沢田 龍哉	16.8%	矢野 義幸	22.3%	パイロ	14.3%	石瀬 丈太郎	16.0%

複勝率

馬番	馬名	騎手	複勝率	調教師	複勝率	種牡馬	複勝率	馬主	複勝率
1	セイショウフジ	本田 正重	30.9%	米谷 康秀	37.2%	モーニン	0.0%	岩崎 暉男	72.7%
2	ヘリアンフォラ	本橋 孝太	25.6%	石井 勝男	18.6%	モーニン	0.0%	石瀬 浩三	33.3%
3	クニノトキメキ	今野 忠成	18.5%	張田 京	36.6%	スマートファルコン	26.7%	国田 正忠	46.2%
4	トレイルリッジ	張田 昂	36.2%	張田 京	36.6%	ジャスタウェイ	16.7%	吉田 照哉	41.5%
5	ビッグショータイム	和田 譲治	31.6%	斉藤 敏	18.9%	ワールドエース	0.0%	大西 充秋	0.0%
6	バハマフレイバー	森 泰斗	51.4%	稲益 貴弘	23.3%	マジスティックウォリアー	22.2%	尾田 信夫	22.2%
7	ソレナ	沢田 龍哉	25.3%	矢野 義幸	33.8%	パイロ	28.6%	石瀬 丈太郎	32.0%

2024年2月6日 11回2日 船橋 8R

船橋フューチュリティマイル 3歳 3歳

選抜馬 (18:30発走)

騎手+種牡馬

馬番	馬名	合算
	バハマフレイバー	14.6%
	トレイルリッジ	14.4%
	ソレナ	10.8%
	クニノトキメキ	8.5%
	セイショウフジ	5.7%
	ヘリアンフォラ	3.8%
	ビッグショータイム	3.5%

2024年2月6日 船橋9R アルデラミン特別

テクニカル6 ptn1

馬連決着率			3連複決着率		
上位3頭	上位6頭	上位9頭	上位3頭	上位6頭	上位9頭
17%	54%	80%	4%	33%	68%

◆推定オッズ&推定確率

馬番	オッズ	馬名	勝率	連対率	複勝率	単回収値	複回収値
1	10.2	エントジアスタ	9.8%	23.4%	38.1%	70	74
2	10.2	ブッシュドノエル	9.8%	24.1%	39.6%	67	72
3	18.2	アクセルオーソ	5.5%	12.2%	21.3%	84	71
4	6.4	リッキーザキング	15.6%	33.7%	50.0%	89	80
5	15.4	ブレバ	6.5%	16.1%	24.8%	82	70
6	9.4	グリューフィア	10.6%	21.8%	34.1%	85	76
7	500.0	キャッスルバジオウ	0.0%	0.0%	0.4%	0	1
8	18.5	キトゥンズルンバ	5.4%	9.7%	18.8%	146	99
9	500.0	グリーングラシア	0.0%	0.0%	0.0%	0	0
10	4.0	オルオル	25.0%	25.0%	25.0%	1088	348
11	40.0	クルベリ	2.5%	5.1%	13.1%	64	82
12	27.8	ジオパークマグマ	3.6%	7.1%	10.7%	197	119
13	5.0	ワイワイウォリアー	20.1%	39.6%	52.9%	76	81

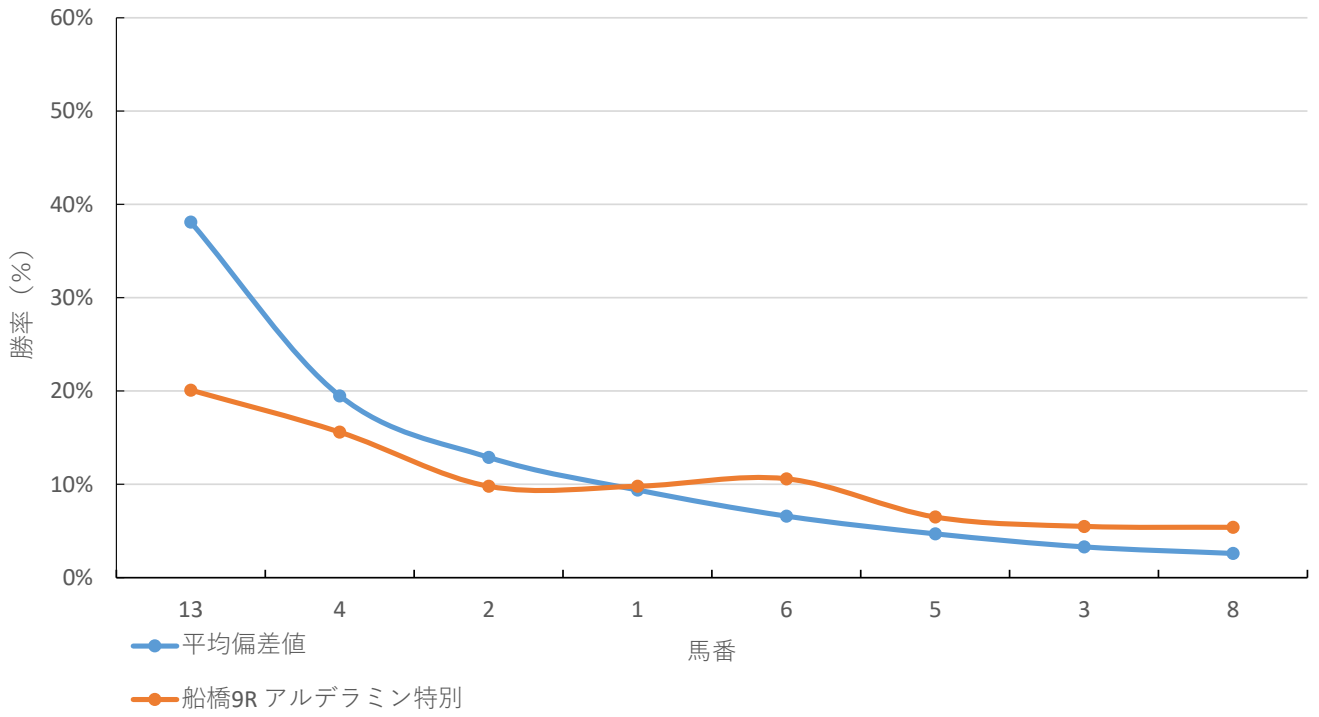
◆推定馬連オッズ&推定決着率

◆推定3連複オッズ&推定決着率

馬番	オッズ	推定決着率	馬番	オッズ	推定決着率
4-13	10.0	10.0%	2-4-13	14.7	6.8%
2-13	15.0	6.7%	1-4-13	16.5	6.0%
1-13	16.6	6.0%	4-6-13	22.2	4.5%
6-13	19.3	5.2%	1-2-13	25.1	4.0%
2-4	20.5	4.9%	4-5-13	30.5	3.3%
1-4	21.1	4.7%	1-2-4	33.1	3.0%
4-6	22.7	4.4%	2-6-13	35.0	2.9%
5-13	26.1	3.8%	1-6-13	36.4	2.7%
1-2	29.6	3.4%	3-4-13	44.4	2.3%
3-13	34.5	2.9%	2-5-13	48.1	2.1%

※実オッズが推定オッズより高いと期待値が100%を超えます

船橋9R アルデラミン特別



2024年2月6日 11回2日 船橋 9R

アルデラミン特別 C 1

選抜馬 (19:05発走)

ダート・左 1800m

勝率

馬番	馬名	騎手	勝率	調教師	勝率	種牡馬	勝率	馬主	勝率
1	エントジアスタ	張田 昂	3.7%	佐藤 裕太	14.3%	フリオーソ	0.0%	ノルマンディーサラブレッド	0.0%
2	ブッシュドノエル	和田 譲治	26.1%	林 幻	16.7%	オーシャンブルー	0.0%	リノレーシング	0.0%
3	アクセルオーソ	川島 正太郎	7.1%	坂本 昇	33.3%	フリオーソ	0.0%	藤木 隆之	0.0%
4	リッキーザキング	沢田 龍哉	12.5%	山下 貴之	6.3%	コバノリッキー	0.0%	サイプレスホールディングス	0.0%
5	ブレバ	服部 茂史	0.0%	山田 質	0.0%	ネロ	0.0%	神田 宏治	0.0%
6	グリューフィア	岡村 健司	9.5%	米谷 康秀	0.0%	ヘニーハウンド	0.0%	伊達 泰明	0.0%
7	キャッスルバジオー	篠谷 葵	7.1%	玉井 勝	0.0%	ロージズインメイ	0.0%	城市 公	0.0%
8	キトゥンズルンバ	七夕 裕次郎	0.0%	水野 貴史	0.0%	Kitten's Joy	0.0%	佐藤 正晴	0.0%
9	グリーングラシア	本橋 孝太	11.5%	石井 勝男	11.8%	ジャスタウェイ	0.0%	矢野 雅子	0.0%
10	オルオル	森 泰斗	12.5%	新井 清重	0.0%	バーディバーディ	0.0%	福原 聡	0.0%
11	クルベリ	山崎 誠士	6.7%	米谷 康秀	0.0%	モーリス	0.0%	西村 健	0.0%
12	ジオパークマグマ	中島 良美	0.0%	川島 豊	0.0%	トーセンジョーダン	0.0%	田口 絢子	0.0%
13	ワイワイウォリアー	本田 正重	7.7%	川島 正一	4.3%	マクフィ	0.0%	山田 泰司	0.0%

連対率

馬番	馬名	騎手	連対率	調教師	連対率	種牡馬	連対率	馬主	連対率
1	エントジアスタ	張田 昂	25.9%	佐藤 裕太	23.8%	フリオーソ	0.0%	ノルマンディーサラブレッド	33.3%
2	ブッシュドノエル	和田 譲治	30.4%	林 幻	33.3%	オーシャンブルー	25.0%	リノレーシング	33.3%
3	アクセルオーソ	川島 正太郎	14.3%	坂本 昇	66.7%	フリオーソ	0.0%	藤木 隆之	50.0%
4	リッキーザキング	沢田 龍哉	25.0%	山下 貴之	31.3%	コバノリッキー	0.0%	サイプレスホールディングス	50.0%
5	ブレバ	服部 茂史	0.0%	山田 質	14.3%	ネロ	0.0%	神田 宏治	0.0%
6	グリューフィア	岡村 健司	19.0%	米谷 康秀	8.3%	ヘニーハウンド	50.0%	伊達 泰明	25.0%
7	キャッスルバジオー	篠谷 葵	14.3%	玉井 勝	0.0%	ロージズインメイ	0.0%	城市 公	0.0%
8	キトゥンズルンバ	七夕 裕次郎	0.0%	水野 貴史	0.0%	Kitten's Joy	0.0%	佐藤 正晴	0.0%
9	グリーングラシア	本橋 孝太	19.2%	石井 勝男	11.8%	ジャスタウェイ	0.0%	矢野 雅子	0.0%
10	オルオル	森 泰斗	28.1%	新井 清重	0.0%	バーディバーディ	0.0%	福原 聡	0.0%
11	クルベリ	山崎 誠士	6.7%	米谷 康秀	8.3%	モーリス	0.0%	西村 健	0.0%
12	ジオパークマグマ	中島 良美	0.0%	川島 豊	0.0%	トーセンジョーダン	0.0%	田口 絢子	0.0%
13	ワイワイウォリアー	本田 正重	19.2%	川島 正一	13.0%	マクフィ	0.0%	山田 泰司	0.0%

複勝率

馬番	馬名	騎手	複勝率	調教師	複勝率	種牡馬	複勝率	馬主	複勝率
1	エントジアスタ	張田 昂	33.3%	佐藤 裕太	38.1%	フリオーソ	0.0%	ノルマンディーサラブレッド	33.3%
2	ブッシュドノエル	和田 譲治	34.8%	林 幻	50.0%	オーシャンブルー	25.0%	リノレーシング	33.3%
3	アクセルオーソ	川島 正太郎	21.4%	坂本 昇	66.7%	フリオーソ	0.0%	藤木 隆之	50.0%
4	リッキーザキング	沢田 龍哉	37.5%	山下 貴之	43.8%	コバノリッキー	0.0%	サイプレスホールディングス	50.0%
5	ブレバ	服部 茂史	0.0%	山田 質	14.3%	ネロ	0.0%	神田 宏治	0.0%
6	グリューフィア	岡村 健司	28.6%	米谷 康秀	12.5%	ヘニーハウンド	50.0%	伊達 泰明	50.0%
7	キャッスルバジオー	篠谷 葵	28.6%	玉井 勝	0.0%	ロージズインメイ	0.0%	城市 公	0.0%
8	キトゥンズルンバ	七夕 裕次郎	0.0%	水野 貴史	33.3%	Kitten's Joy	50.0%	佐藤 正晴	50.0%
9	グリーングラシア	本橋 孝太	30.8%	石井 勝男	11.8%	ジャスタウェイ	0.0%	矢野 雅子	0.0%
10	オルオル	森 泰斗	40.6%	新井 清重	0.0%	バーディバーディ	0.0%	福原 聡	0.0%
11	クルベリ	山崎 誠士	26.7%	米谷 康秀	12.5%	モーリス	0.0%	西村 健	14.3%
12	ジオパークマグマ	中島 良美	0.0%	川島 豊	0.0%	トーセンジョーダン	0.0%	田口 絢子	0.0%
13	ワイワイウォリアー	本田 正重	38.5%	川島 正一	30.4%	マクフィ	50.0%	山田 泰司	50.0%

2024年2月6日 11回2日 船橋 9R

アルデラミン特別 C1

選抜馬 (19:05発走)

騎手+種牡馬

馬番	馬名	合算
	ブッシュドノエル	13.0%
	リッキーザキング	6.3%
	オルオル	6.3%
	グリーングラシア	5.8%
	グリューフィア	4.8%
	ワイワイウォリアー	3.8%
	アクセルオーソ	3.6%
	キャッスルバジオーウ	3.6%
	クルベリ	3.3%
	エントジアスタ	1.9%
	ブレバ	0.0%
	ジオパークマグマ	0.0%
	キトゥンズルンバ	0.0%

2024年2月6日	船橋10R ロウバイ賞
-----------	-------------

テクニカル6	ptn4
--------	------

馬連決着率			3連複決着率		
上位3頭	上位6頭	上位9頭	上位3頭	上位6頭	上位9頭
32%	69%	88%	8%	48%	78%

◆推定オッズ&推定確率

馬番	オッズ	馬名	勝率	連対率	複勝率	単回収値	複回収値
1	25.6	テイクアターン	3.9%	9.8%	16.9%	74	67
2	6.1	トーセンインディゴ	16.3%	34.5%	52.8%	73	81
3	18.5	マリノプリエール	5.4%	9.7%	18.8%	146	99
4	66.7	ヨウコウ	1.5%	6.9%	9.9%	46	64
5	11.6	コロンバージュ	8.6%	22.5%	37.4%	89	82
6	500.0	ゲンパチアイアン	0.0%	0.0%	0.0%	0	0
7	4.4	ボルカンバル	22.7%	43.9%	56.7%	87	80
8	27.8	グランステーフアノ	3.6%	7.1%	10.7%	197	119
9	15.4	キャリアリズム	6.5%	15.8%	28.4%	84	78
10	25.6	ピースマッチング	3.9%	10.9%	19.9%	78	69
11	37.0	ジョーコモド	2.7%	7.0%	14.0%	180	107
12	40.0	サイレントウルフ	2.5%	5.1%	13.1%	64	82
13	3.3	オーマイグッネス	29.9%	51.0%	63.8%	78	81

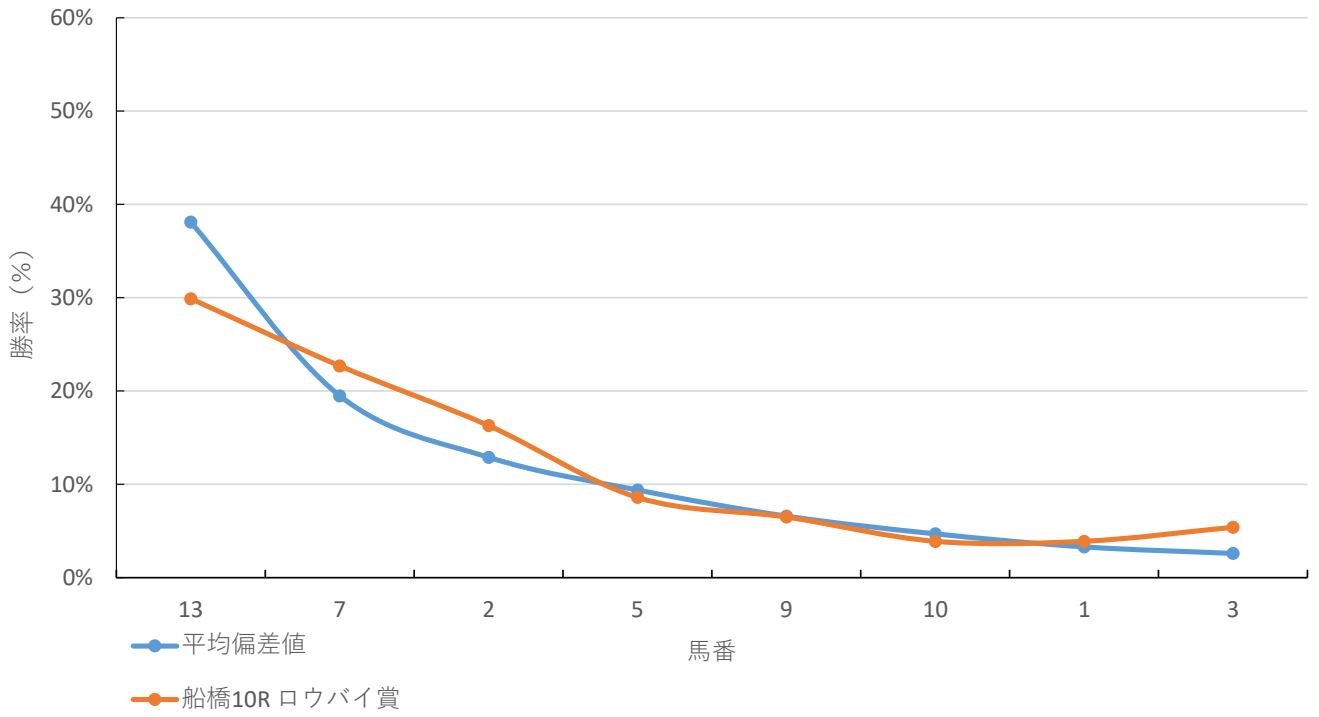
◆推定馬連オッズ&推定決着率

◆推定3連複オッズ&推定決着率

馬番	オッズ	推定決着率	馬番	オッズ	推定決着率
7-13	6.0	16.8%	2-7-13	8.1	12.4%
2-13	8.1	12.3%	5-7-13	12.3	8.1%
2-7	11.0	9.1%	2-5-13	15.9	6.3%
5-13	13.4	7.5%	7-9-13	19.5	5.1%
5-7	16.9	5.9%	2-5-7	22.3	4.5%
9-13	20.7	4.8%	2-9-13	26.1	3.8%
2-5	21.5	4.7%	7-10-13	27.8	3.6%
7-9	24.0	4.2%	5-9-13	36.9	2.7%
10-13	30.0	3.3%	2-10-13	37.3	2.7%
1-13	33.3	3.0%	1-7-13	40.9	2.4%

※実オッズが推定オッズより高いと期待値が100%を超えます

船橋10R ロウバイ賞



2024年2月6日 11回2日 船橋 10R

ロウバイ賞 B 2 (19:40発走)

ダート・左 1600m

勝率

馬番	馬名	騎手	勝率	調教師	勝率	種牡馬	勝率	馬主	勝率
1	テイクアターン	山崎 誠士	3.3%	佐藤 裕太	17.5%	ストロングリターン	8.7%	レックス	11.1%
2	トーセンインディゴ	西 啓太	0.0%	小久保 智	3.3%	ダイワメジャー	0.0%	島川 隆哉	11.8%
3	マリノブリエール	本橋 孝太	7.5%	石井 勝男	2.3%	オルフェーヴル	9.1%	クラウン	0.0%
4	ヨウコウ	篠谷 葵	7.7%	林 正人	7.9%	エイシンアポロン	6.7%	江川 伸夫	10.3%
5	コロンバージュ	岡村 健司	1.2%	山田 信大	9.3%	ディーブスカイ	0.0%	伊達 泰明	0.0%
6	ゲンパチアイアン	山中 悠希	7.7%	小久保 智	3.3%	エイシンフラッシュ	0.0%	密山 根成	0.0%
7	ボルカンバル	森 泰斗	18.1%	新井 清重	13.6%	オルフェーヴル	9.1%	社台レースホース	38.5%
8	グランステーフアノ	笠野 雄大	7.1%	山中 尊徳	10.9%	スマートファルコン	13.3%	立山 伸二	12.5%
9	キャリアリズム	沢田 龍哉	7.4%	矢野 義幸	11.5%	Upstart	25.0%	グリーンフィールズ	40.0%
10	ピースマッチング	石崎 駿	4.3%	山下 貴之	10.9%	スウェプトオーバーボード	14.3%	社台レースホース	38.5%
11	ジョーコモド	和田 譲治	7.0%	小久保 智	3.3%	パイロ	14.3%	上田 江吏子	0.0%
12	サイレントウルフ	張田 昂	12.1%	張田 京	18.3%	リーチザクラウン	28.6%	中辻 明	33.3%
13	オーマイグッネス	矢野 貴之	18.9%	山田 信大	9.3%	マクフィ	0.0%	沖田 方子	0.0%

連対率

馬番	馬名	騎手	連対率	調教師	連対率	種牡馬	連対率	馬主	連対率
1	テイクアターン	山崎 誠士	13.1%	佐藤 裕太	29.9%	ストロングリターン	13.0%	レックス	14.4%
2	トーセンインディゴ	西 啓太	0.0%	小久保 智	13.3%	ダイワメジャー	0.0%	島川 隆哉	29.4%
3	マリノブリエール	本橋 孝太	18.0%	石井 勝男	12.8%	オルフェーヴル	36.4%	クラウン	0.0%
4	ヨウコウ	篠谷 葵	17.6%	林 正人	18.4%	エイシンアポロン	20.0%	江川 伸夫	27.6%
5	コロンバージュ	岡村 健司	3.7%	山田 信大	20.2%	ディーブスカイ	0.0%	伊達 泰明	9.1%
6	ゲンパチアイアン	山中 悠希	9.6%	小久保 智	13.3%	エイシンフラッシュ	0.0%	密山 根成	0.0%
7	ボルカンバル	森 泰斗	37.7%	新井 清重	23.9%	オルフェーヴル	36.4%	社台レースホース	42.3%
8	グランステーフアノ	笠野 雄大	12.5%	山中 尊徳	26.6%	スマートファルコン	26.7%	立山 伸二	31.3%
9	キャリアリズム	沢田 龍哉	16.8%	矢野 義幸	22.3%	Upstart	25.0%	グリーンフィールズ	40.0%
10	ピースマッチング	石崎 駿	8.5%	山下 貴之	21.8%	スウェプトオーバーボード	14.3%	社台レースホース	42.3%
11	ジョーコモド	和田 譲治	19.3%	小久保 智	13.3%	パイロ	14.3%	上田 江吏子	0.0%
12	サイレントウルフ	張田 昂	25.9%	張田 京	24.4%	リーチザクラウン	28.6%	中辻 明	33.3%
13	オーマイグッネス	矢野 貴之	32.2%	山田 信大	20.2%	マクフィ	14.3%	沖田 方子	0.0%

複勝率

馬番	馬名	騎手	複勝率	調教師	複勝率	種牡馬	複勝率	馬主	複勝率
1	テイクアターン	山崎 誠士	29.5%	佐藤 裕太	42.3%	ストロングリターン	21.7%	レックス	23.3%
2	トーセンインディゴ	西 啓太	26.7%	小久保 智	16.7%	ダイワメジャー	0.0%	島川 隆哉	47.1%
3	マリノブリエール	本橋 孝太	25.6%	石井 勝男	18.6%	オルフェーヴル	45.5%	クラウン	0.0%
4	ヨウコウ	篠谷 葵	28.6%	林 正人	28.1%	エイシンアポロン	33.3%	江川 伸夫	37.9%
5	コロンバージュ	岡村 健司	7.3%	山田 信大	41.1%	ディーブスカイ	25.0%	伊達 泰明	18.2%
6	ゲンパチアイアン	山中 悠希	19.2%	小久保 智	16.7%	エイシンフラッシュ	0.0%	密山 根成	0.0%
7	ボルカンバル	森 泰斗	51.4%	新井 清重	29.5%	オルフェーヴル	45.5%	社台レースホース	46.2%
8	グランステーフアノ	笠野 雄大	19.6%	山中 尊徳	32.8%	スマートファルコン	26.7%	立山 伸二	37.5%
9	キャリアリズム	沢田 龍哉	25.3%	矢野 義幸	33.8%	Upstart	25.0%	グリーンフィールズ	40.0%
10	ピースマッチング	石崎 駿	19.1%	山下 貴之	32.7%	スウェプトオーバーボード	14.3%	社台レースホース	46.2%
11	ジョーコモド	和田 譲治	31.6%	小久保 智	16.7%	パイロ	28.6%	上田 江吏子	0.0%
12	サイレントウルフ	張田 昂	36.2%	張田 京	36.6%	リーチザクラウン	28.6%	中辻 明	33.3%
13	オーマイグッネス	矢野 貴之	46.9%	山田 信大	41.1%	マクフィ	28.6%	沖田 方子	25.0%

2024年2月6日 11回2日 船橋 10R

ロウバイ賞 B2 (19:40発走)

騎手+種牡馬

馬番	馬名	合算
	ザイレントウルフ	20.3%
	キャリアリズム	16.2%
	ボルカンバル	13.6%
	ジョーコモド	10.7%
	グランステーファノ	10.2%
	オーマイグッネス	9.4%
	ピースマッチング	9.3%
	マリノブリエール	8.3%
	ヨウコウ	7.2%
	テイクアターン	6.0%
	ゲンパチアイアン	3.8%
	コロンバージュ	0.6%
	トーセンインディゴ	0.0%

2024年2月6日

船橋11R 春告鳥スプリント

テクニカル6

ptn3

馬連決着率			3連複決着率		
上位3頭	上位6頭	上位9頭	上位3頭	上位6頭	上位9頭
27%	65%	86%	6%	44%	75%

◆推定オッズ&推定確率

馬番	オッズ	馬名	勝率	連対率	複勝率	単回収値	複回収値
1	10.2	イージーファクト	9.8%	24.1%	39.6%	67	72
2	14.9	ベルフリップ	6.7%	16.3%	30.0%	81	73
3	18.2	メイプルシスター	5.5%	12.2%	21.3%	84	71
4	40.0	クラティアラ	2.5%	5.1%	13.1%	64	82
5	15.4	エルロイ	6.5%	16.1%	24.8%	82	70
6	18.5	マイクハージュ	5.4%	9.7%	18.8%	146	99
7	3.3	ティアラフォーカス	29.9%	51.0%	63.8%	78	81
8	125.0	テンテキセンセキ	0.8%	2.0%	4.9%	50	65
9	4.4	カールスバート	22.7%	43.9%	56.7%	87	80
10	15.4	ファイナルキング	6.5%	15.8%	28.4%	84	78
11	45.5	トゥルーバローズ	2.2%	4.6%	8.2%	196	85
12	500.0	オースミカテドラル	0.0%	2.1%	3.6%	0	66

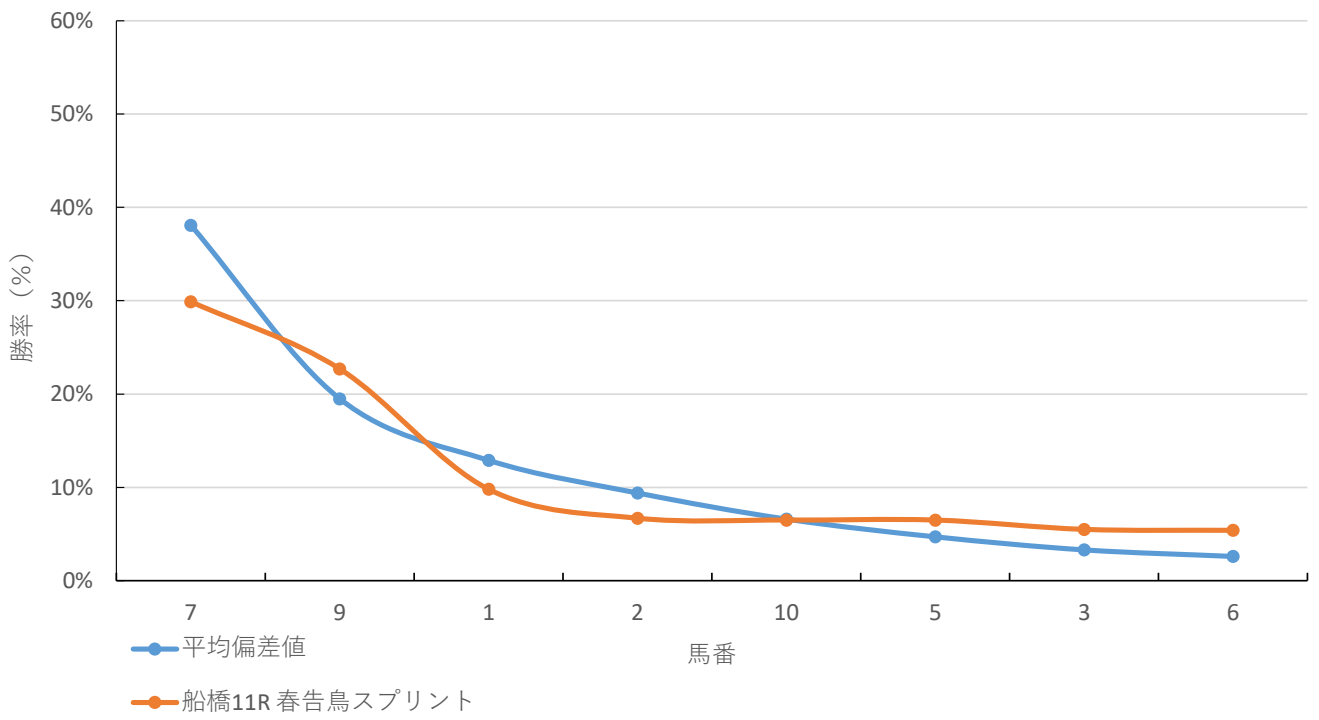
◆推定馬連オッズ&推定決着率

◆推定3連複オッズ&推定決着率

馬番	オッズ	推定決着率	馬番	オッズ	推定決着率
7-9	6.0	16.8%	1-7-9	10.7	9.3%
1-7	11.6	8.6%	2-7-9	15.4	6.5%
1-9	15.8	6.3%	7-9-10	19.5	5.1%
2-7	18.5	5.4%	5-7-9	22.3	4.5%
5-7	20.3	4.9%	1-2-7	26.4	3.8%
7-10	20.7	4.8%	3-7-9	32.4	3.1%
2-9	23.3	4.3%	1-7-10	34.8	2.9%
9-10	24.0	4.2%	1-2-9	37.1	2.7%
3-7	26.8	3.7%	1-5-7	39.9	2.5%
1-2	42.4	2.4%	2-7-10	46.0	2.2%

※実オッズが推定オッズより高いと期待値が100%を超えます

船橋11R 春告鳥スプリント



2024年2月6日 11回2日 船橋 11R

春告鳥スプリント A2 B1 選抜馬 (20:15発走)

ダート・左 1200m

勝率

馬番	馬名	騎手	勝率	調教師	勝率	種牡馬	勝率	馬主	勝率
1	イージーファクト	御神本 訓史	32.8%	川島 正一	21.0%	The Factor	46.2%	兼行 聡	42.9%
2	ベルフリップ	本田 正重	18.3%	新井 清重	17.0%	ヘニーヒューズ	20.0%	ラ・メール	16.7%
3	メイプルシスター	張田 昂	19.8%	渡邊 貴光	7.7%	パイロ	19.2%	節 ひかる	0.0%
4	クラティアラ	篠谷 葵	8.6%	藤原 智行	7.9%	タイセイレジェンド	16.7%	倉見 利弘	10.7%
5	エルロイ	木間塚 龍馬	3.8%	矢野 義幸	9.4%	トーホウジャッカル	6.7%	N i c k s	5.9%
6	マイクハージュ	沢田 龍哉	11.4%	川島 正一	21.0%	シニスターミニスター	30.8%	安川 幸彦	17.4%
7	ティアラフォーカス	和田 譲治	10.9%	宗形 竹見	0.0%	パイロ	19.2%	藤本 栄史	0.0%
8	テンテキセンセキ	町田 直希	8.2%	新井 清重	17.0%	キンシャサノキセキ	15.4%	レックス	12.1%
9	カールスパート	森 泰斗	22.7%	斉藤 敏	6.9%	フリオーソ	11.9%	市川 智	25.0%
10	ファイナルキング	藤本 現暉	7.5%	林 正人	11.3%	サウスヴィグラス	20.4%	高橋 皖	7.1%
11	トゥルーパローズ	矢野 貴之	13.3%	山田 信大	18.6%	ロードカナロア	20.0%	マフィン	25.9%
12	オースミカテドラル	石崎 駿	6.5%	岡林 光浩	9.9%	ダイワメジャー	0.0%	鶴谷 義雄	14.3%

連対率

馬番	馬名	騎手	連対率	調教師	連対率	種牡馬	連対率	馬主	連対率
1	イージーファクト	御神本 訓史	44.8%	川島 正一	31.7%	The Factor	69.2%	兼行 聡	64.3%
2	ベルフリップ	本田 正重	30.9%	新井 清重	28.4%	ヘニーヒューズ	40.0%	ラ・メール	37.5%
3	メイプルシスター	張田 昂	32.8%	渡邊 貴光	13.1%	パイロ	30.8%	節 ひかる	0.0%
4	クラティアラ	篠谷 葵	17.8%	藤原 智行	10.5%	タイセイレジェンド	33.3%	倉見 利弘	17.9%
5	エルロイ	木間塚 龍馬	9.4%	矢野 義幸	23.7%	トーホウジャッカル	20.0%	N i c k s	20.6%
6	マイクハージュ	沢田 龍哉	26.6%	川島 正一	31.7%	シニスターミニスター	38.5%	安川 幸彦	34.8%
7	ティアラフォーカス	和田 譲治	21.1%	宗形 竹見	16.7%	パイロ	30.8%	藤本 栄史	0.0%
8	テンテキセンセキ	町田 直希	23.6%	新井 清重	28.4%	キンシャサノキセキ	38.5%	レックス	22.8%
9	カールスパート	森 泰斗	36.4%	斉藤 敏	15.9%	フリオーソ	30.5%	市川 智	50.0%
10	ファイナルキング	藤本 現暉	13.5%	林 正人	22.2%	サウスヴィグラス	30.6%	高橋 皖	21.4%
11	トゥルーパローズ	矢野 貴之	28.1%	山田 信大	32.7%	ロードカナロア	40.0%	マフィン	46.3%
12	オースミカテドラル	石崎 駿	16.9%	岡林 光浩	22.1%	ダイワメジャー	12.5%	鶴谷 義雄	14.3%

複勝率

馬番	馬名	騎手	複勝率	調教師	複勝率	種牡馬	複勝率	馬主	複勝率
1	イージーファクト	御神本 訓史	59.2%	川島 正一	43.5%	The Factor	76.9%	兼行 聡	71.4%
2	ベルフリップ	本田 正重	38.5%	新井 清重	38.4%	ヘニーヒューズ	56.0%	ラ・メール	50.0%
3	メイプルシスター	張田 昂	43.1%	渡邊 貴光	25.2%	パイロ	42.3%	節 ひかる	33.3%
4	クラティアラ	篠谷 葵	27.9%	藤原 智行	23.7%	タイセイレジェンド	66.7%	倉見 利弘	25.0%
5	エルロイ	木間塚 龍馬	18.9%	矢野 義幸	38.1%	トーホウジャッカル	46.7%	N i c k s	35.3%
6	マイクハージュ	沢田 龍哉	39.7%	川島 正一	43.5%	シニスターミニスター	53.8%	安川 幸彦	56.5%
7	ティアラフォーカス	和田 譲治	31.0%	宗形 竹見	50.0%	パイロ	42.3%	藤本 栄史	50.0%
8	テンテキセンセキ	町田 直希	26.4%	新井 清重	38.4%	キンシャサノキセキ	61.5%	レックス	35.7%
9	カールスパート	森 泰斗	48.0%	斉藤 敏	26.1%	フリオーソ	40.7%	市川 智	56.3%
10	ファイナルキング	藤本 現暉	20.3%	林 正人	34.4%	サウスヴィグラス	42.9%	高橋 皖	39.3%
11	トゥルーパローズ	矢野 貴之	42.6%	山田 信大	40.3%	ロードカナロア	50.0%	マフィン	51.9%
12	オースミカテドラル	石崎 駿	28.6%	岡林 光浩	35.9%	ダイワメジャー	12.5%	鶴谷 義雄	21.4%

2024年2月6日 11回2日 船橋 11R

春告鳥スプリント A2 B1 選抜馬 (20:15発走)

騎手+種牡馬

馬番	馬名	合算
	イージーファクト	39.5%
	マイクハーシュ	21.1%
	メイプルシスター	19.5%
	ベルフリップ	19.2%
	カールスパート	17.3%
	トゥルーパローズ	16.6%
	ティアラフォーカス	15.1%
	ファイナルキング	14.0%
	クラディアラ	12.6%
	テンデキセンセキ	11.8%
	エルロイ	5.2%
	オースミカテドラル	3.2%

2024年2月6日	船橋12R 海神スプリント
-----------	---------------

テクニカル6	ptn1
--------	------

馬連決着率			3連複決着率		
上位3頭	上位6頭	上位9頭	上位3頭	上位6頭	上位9頭
17%	54%	80%	4%	33%	68%

◆推定オッズ&推定確率

馬番	オッズ	馬名	勝率	連対率	複勝率	単回収値	複回収値
1	6.6	グアドループ	15.2%	29.3%	46.6%	109	86
2	11.6	ボナセーラ	8.6%	22.5%	37.4%	89	82
3	2.8	カップギ	35.8%	59.2%	72.8%	77	87
4	125.0	チハヤ	0.8%	2.0%	4.9%	50	65
5	10.2	デザートウインド	9.8%	24.1%	39.6%	67	72
6	71.4	スパークジョイ	1.4%	3.7%	9.1%	47	64
7	25.6	ハクサンオリヒメ	3.9%	9.8%	16.9%	74	67
8	125.0	ハピネスマインド	0.8%	2.3%	5.4%	46	55
9	15.4	ミホスローロリス	6.5%	16.1%	24.8%	82	70
10	11.8	ミスグローリア	8.5%	18.2%	29.2%	83	71
11	500.0	コスモモカ	0.0%	2.1%	3.6%	0	66
12	18.5	カミノホウオー	5.4%	9.7%	18.8%	146	99

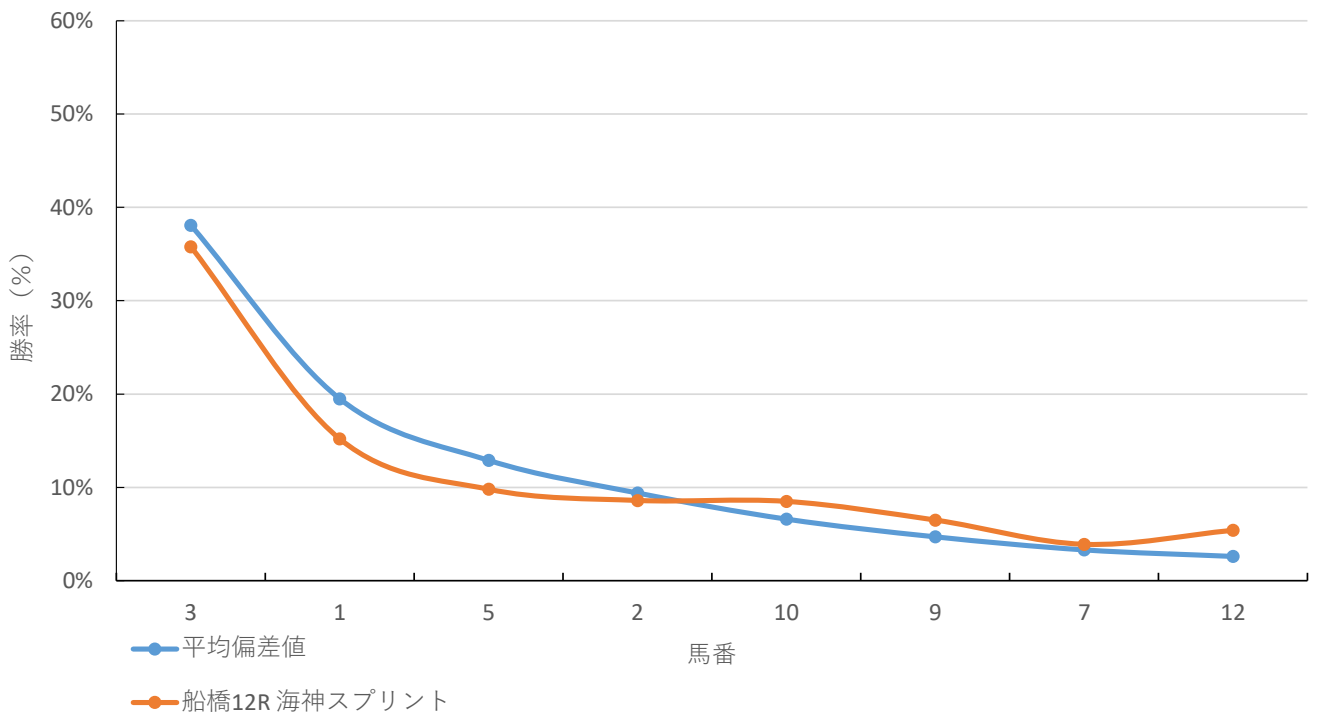
◆推定馬連オッズ&推定決着率

◆推定3連複オッズ&推定決着率

馬番	オッズ	推定決着率	馬番	オッズ	推定決着率
1-3	7.7	13.0%	1-3-5	11.5	8.7%
3-5	10.0	10.0%	1-2-3	13.1	7.6%
2-3	11.6	8.7%	2-3-5	18.5	5.4%
3-10	15.5	6.5%	1-3-10	20.2	5.0%
3-9	17.5	5.7%	1-3-9	23.8	4.2%
1-5	23.6	4.2%	3-5-10	29.7	3.4%
1-2	25.3	4.0%	2-3-10	31.4	3.2%
3-7	28.7	3.5%	3-5-9	35.0	2.9%
2-5	30.7	3.3%	1-2-5	36.2	2.8%
1-10	31.3	3.2%	1-3-7	43.6	2.3%

※実オッズが推定オッズより高いと期待値が100%を超えます

船橋12R 海神スプリント



2024年2月6日 11回2日 船橋 12R

海神スプリント B3 ア

選抜馬 (20:50発走)

ダート・左 1200m

勝率

馬番	馬名	騎手	勝率	調教師	勝率	種牡馬	勝率	馬主	勝率
1	グアドループ	御神本 訓史	32.8%	川島 正一	21.0%	ヴィクトワールピサ	15.8%	佐藤 弘樹	17.6%
2	ボナセーラ	本田 正重	18.3%	渡邊 貴光	7.7%	ディーブプリランテ	15.8%	森田 一俊	11.8%
3	カッパギ	張田 昂	19.8%	張田 京	22.1%	ホッコータルマエ	15.4%	オリオンファーム	40.0%
4	チハヤ	半澤 慶実	4.8%	宇野木 博徳	0.0%	ミッキーロケット	10.0%	薮 英二	0.0%
5	デザートウインド	篠谷 葵	8.6%	藤原 智行	7.9%	ラニ	9.1%	加藤 鈴幸	10.0%
6	スパークジョイ	藤本 現暉	7.5%	林 正人	11.3%	クロフネ	6.7%	ウエスト、フォレスト、ステ	14.3%
7	ハクサンオリヒメ	山中 悠希	6.5%	矢野 義幸	9.4%	ハクサンムーン	25.0%	河崎 五市	5.0%
8	ハピネスマインド	小杉 亮	8.4%	玉井 昇	7.0%	レッドスパダ	0.0%	I T F	6.5%
9	ミホスローロリス	森 泰斗	22.7%	新井 清重	17.0%	スズカコースウェイ	0.0%	福原 聡	25.0%
10	ミスグロリア	山口 達弥	9.2%	林 正人	11.3%	パイロ	19.2%	新生ファーム	23.1%
11	コスモモカ	及川 烈	0.0%	吉田 正美	3.3%	ジョーカブチーノ	0.0%	小橋 亮太	0.0%
12	カミノホウオー	本橋 孝太	9.3%	新井 清重	17.0%	ウインバリアシオン	0.0%	村上 正喜	0.0%

連対率

馬番	馬名	騎手	連対率	調教師	連対率	種牡馬	連対率	馬主	連対率
1	グアドループ	御神本 訓史	44.8%	川島 正一	31.7%	ヴィクトワールピサ	26.3%	佐藤 弘樹	17.6%
2	ボナセーラ	本田 正重	30.9%	渡邊 貴光	13.1%	ディーブプリランテ	26.3%	森田 一俊	17.6%
3	カッパギ	張田 昂	32.8%	張田 京	33.8%	ホッコータルマエ	34.6%	オリオンファーム	60.0%
4	チハヤ	半澤 慶実	4.8%	宇野木 博徳	0.0%	ミッキーロケット	23.3%	薮 英二	0.0%
5	デザートウインド	篠谷 葵	17.8%	藤原 智行	10.5%	ラニ	18.2%	加藤 鈴幸	10.0%
6	スパークジョイ	藤本 現暉	13.5%	林 正人	22.2%	クロフネ	16.7%	ウエスト、フォレスト、ステ	14.3%
7	ハクサンオリヒメ	山中 悠希	14.5%	矢野 義幸	23.7%	ハクサンムーン	25.0%	河崎 五市	12.0%
8	ハピネスマインド	小杉 亮	17.6%	玉井 昇	15.9%	レッドスパダ	0.0%	I T F	21.7%
9	ミホスローロリス	森 泰斗	36.4%	新井 清重	28.4%	スズカコースウェイ	0.0%	福原 聡	35.0%
10	ミスグロリア	山口 達弥	18.1%	林 正人	22.2%	パイロ	30.8%	新生ファーム	30.8%
11	コスモモカ	及川 烈	0.0%	吉田 正美	6.7%	ジョーカブチーノ	0.0%	小橋 亮太	10.0%
12	カミノホウオー	本橋 孝太	21.3%	新井 清重	28.4%	ウインバリアシオン	40.0%	村上 正喜	28.6%

複勝率

馬番	馬名	騎手	複勝率	調教師	複勝率	種牡馬	複勝率	馬主	複勝率
1	グアドループ	御神本 訓史	59.2%	川島 正一	43.5%	ヴィクトワールピサ	26.3%	佐藤 弘樹	23.5%
2	ボナセーラ	本田 正重	38.5%	渡邊 貴光	25.2%	ディーブプリランテ	42.1%	森田 一俊	33.3%
3	カッパギ	張田 昂	43.1%	張田 京	46.1%	ホッコータルマエ	38.5%	オリオンファーム	60.0%
4	チハヤ	半澤 慶実	4.8%	宇野木 博徳	0.0%	ミッキーロケット	30.0%	薮 英二	0.0%
5	デザートウインド	篠谷 葵	27.9%	藤原 智行	23.7%	ラニ	18.2%	加藤 鈴幸	10.0%
6	スパークジョイ	藤本 現暉	20.3%	林 正人	34.4%	クロフネ	23.3%	ウエスト、フォレスト、ステ	19.0%
7	ハクサンオリヒメ	山中 悠希	22.6%	矢野 義幸	38.1%	ハクサンムーン	50.0%	河崎 五市	32.0%
8	ハピネスマインド	小杉 亮	28.2%	玉井 昇	24.2%	レッドスパダ	0.0%	I T F	23.9%
9	ミホスローロリス	森 泰斗	48.0%	新井 清重	38.4%	スズカコースウェイ	9.1%	福原 聡	45.0%
10	ミスグロリア	山口 達弥	27.0%	林 正人	34.4%	パイロ	42.3%	新生ファーム	53.8%
11	コスモモカ	及川 烈	0.0%	吉田 正美	10.0%	ジョーカブチーノ	0.0%	小橋 亮太	20.0%
12	カミノホウオー	本橋 孝太	35.1%	新井 清重	38.4%	ウインバリアシオン	60.0%	村上 正喜	42.9%

2024年2月6日 11回2日 船橋 12R

海神スプリント B3 ア

選抜馬 (20:50発走)

騎手+種牡馬

馬番	馬名	合算
	グアドループ	24.3%
	カッパギ	17.6%
	ボナセーラ	17.1%
	ハクサンオリヒメ	15.7%
	ミスグロリア	14.2%
	ミホスローロリス	11.4%
	デザートウインド	8.9%
	チハヤ	7.4%
	スパークジョイ	7.1%
	カミノホウオー	4.7%
	ハピネスマインド	4.2%
	コスモモカ	0.0%