

2024年2月20日	浦和1R 4歳 C3
------------	------------

テクニカル6	ptn2
--------	------

馬連決着率			3連複決着率		
上位3頭	上位6頭	上位9頭	上位3頭	上位6頭	上位9頭
21%	61%	83%	5%	39%	72%

◆推定オッズ&推定確率

馬番	オッズ	馬名	勝率	連対率	複勝率	単回収値	複回収値
1	66.7	カシノベンケイ	1.5%	5.0%	10.0%	60	75
2	9.4	ペイシャキネマ	10.6%	24.8%	36.8%	72	66
3	2.4	ジャズピアニスト	41.1%	63.2%	73.9%	77	85
4	9.1	タカイチキズナ	11.0%	25.3%	39.6%	78	73
5	35.7	ロサムンディー	2.8%	7.3%	14.6%	66	66
6	166.7	ビバリー	0.6%	1.4%	2.7%	37	38
7	23.3	ディーブトラスト	4.3%	10.0%	19.2%	80	66
8	9.2	エイシンホームラー	10.9%	22.5%	37.4%	83	77
9	166.7	カシノクインダム	0.6%	1.5%	4.0%	36	53
10	41.7	ワイキキビーチ	2.4%	6.0%	14.1%	72	76
11	19.2	リッキーマキアート	5.2%	15.5%	35.1%	37	77

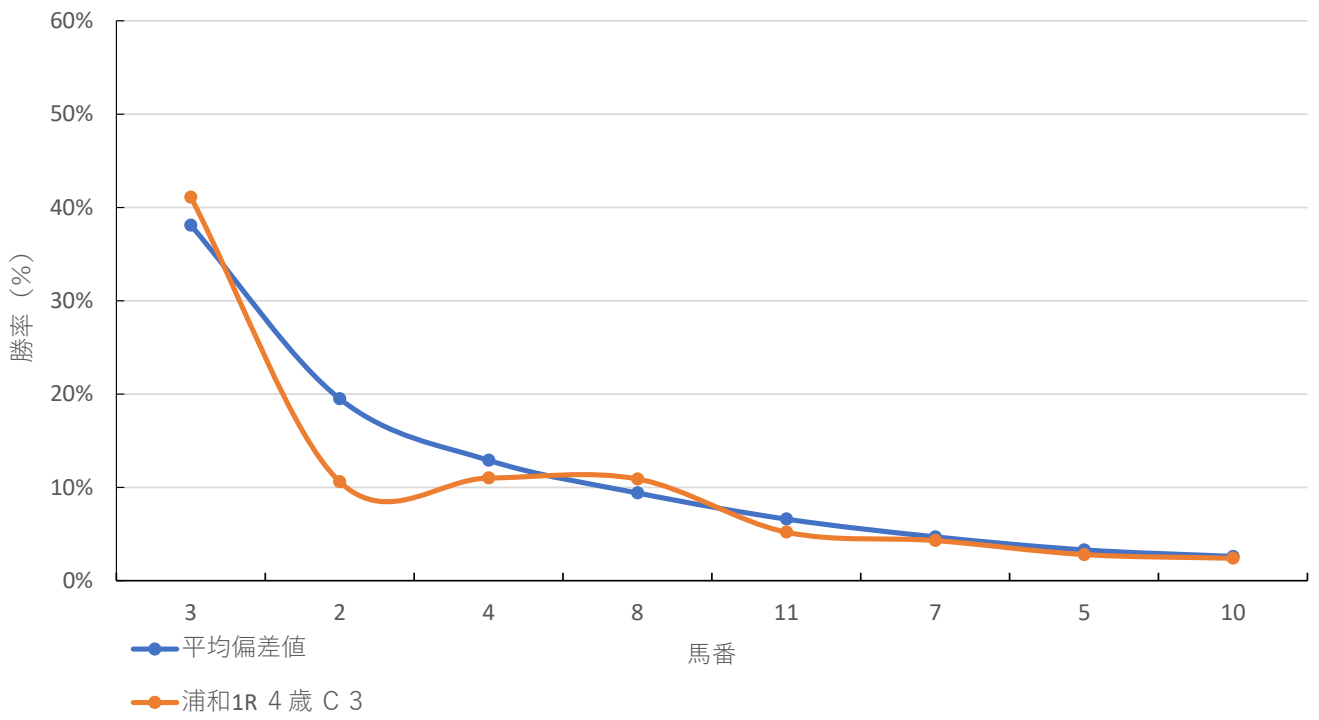
◆推定馬連オッズ&推定決着率

◆推定3連複オッズ&推定決着率

馬番	オッズ	推定決着率	馬番	オッズ	推定決着率
2-3	8.5	11.8%	2-3-4	14.3	7.0%
3-4	8.9	11.2%	2-3-8	16.4	6.1%
3-8	10.8	9.2%	3-4-8	18.3	5.5%
3-11	17.0	5.9%	2-3-11	21.0	4.8%
3-7	26.4	3.8%	3-4-11	24.3	4.1%
2-4	26.6	3.8%	3-8-11	25.8	3.9%
4-8	29.3	3.4%	2-3-7	38.3	2.6%
2-8	29.9	3.3%	3-4-7	44.5	2.2%
3-5	36.1	2.8%	2-4-8	45.9	2.2%
2-11	43.4	2.3%	2-3-5	63.0	1.6%

※実オッズが推定オッズより高いと期待値が100%を超えます

浦和1R 4歳 C 3



2024年2月20日 12回2日 浦和 1R

4歳 C3 (12:20発走)

ダート・左 1500m

勝率

馬番	馬名	騎手	勝率	調教師	勝率	種牡馬	勝率	馬主	勝率
1	カシノベンケイ	古岡 勇樹	7.1%	鹿沼 良和	4.3%	エイシンフラッシュ	9.4%	柏木 務	5.0%
2	ペイシャキネマ	矢野 貴之	7.3%	工藤 伸輔	9.6%	カレンブラックヒル	9.5%	北所 拓也	11.1%
3	ジャズピアニスト	笹川 翼	26.0%	小久保 智	21.7%	レッドファルクス	0.0%	小菅 誠	22.2%
4	タカイチキズナ	森 泰斗	20.7%	薮口 一麻	1.7%	キズナ	18.2%	高橋 一郎	0.0%
5	ロサムンディー	室 陽一朗	0.0%	入口 由美子	2.2%	ネオユニヴァース	11.8%	田頭 勇貴	4.3%
6	ビバリー	中島 良美	0.0%	酒井 一則	2.7%	ニシケンモノノフ	20.0%	谷口 祐人	0.0%
7	ディーブトラスト	及川 烈	5.6%	川島 豊	4.9%	サトノダイヤモンド	0.0%	内山 啓	28.6%
8	エイシンヘーメラー	和田 譲治	12.9%	入口 由美子	2.2%	エイシンヒカリ	8.3%	北原 大史	6.2%
9	カシノクインダム	岡田 大	4.2%	鹿沼 良和	4.3%	リアルスティール	0.0%	柏木 務	5.0%
10	ワイキキビーチ	保園 翔也	6.5%	岡田 一男	11.0%	フリオーソ	14.7%	ライフエンタープライズ	5.7%
11	リッキーマキアート	秋元 耕成	6.1%	酒井 一則	2.7%	コパノリッキー	23.8%	谷 謙介	0.0%

連対率

馬番	馬名	騎手	連対率	調教師	連対率	種牡馬	連対率	馬主	連対率
1	カシノベンケイ	古岡 勇樹	16.7%	鹿沼 良和	9.8%	エイシンフラッシュ	18.9%	柏木 務	5.0%
2	ペイシャキネマ	矢野 貴之	19.5%	工藤 伸輔	16.9%	カレンブラックヒル	14.3%	北所 拓也	22.2%
3	ジャズピアニスト	笹川 翼	40.9%	小久保 智	34.7%	レッドファルクス	0.0%	小菅 誠	22.2%
4	タカイチキズナ	森 泰斗	36.8%	薮口 一麻	5.8%	キズナ	30.3%	高橋 一郎	0.0%
5	ロサムンディー	室 陽一朗	8.3%	入口 由美子	13.3%	ネオユニヴァース	26.5%	田頭 勇貴	8.7%
6	ビバリー	中島 良美	0.0%	酒井 一則	7.3%	ニシケンモノノフ	20.0%	谷口 祐人	0.0%
7	ディーブトラスト	及川 烈	11.1%	川島 豊	13.0%	サトノダイヤモンド	0.0%	内山 啓	28.6%
8	エイシンヘーメラー	和田 譲治	26.9%	入口 由美子	13.3%	エイシンヒカリ	25.0%	北原 大史	12.4%
9	カシノクインダム	岡田 大	15.6%	鹿沼 良和	9.8%	リアルスティール	0.0%	柏木 務	5.0%
10	ワイキキビーチ	保園 翔也	12.1%	岡田 一男	18.1%	フリオーソ	25.0%	ライフエンタープライズ	11.4%
11	リッキーマキアート	秋元 耕成	9.2%	酒井 一則	7.3%	コパノリッキー	23.8%	谷 謙介	0.0%

複勝率

馬番	馬名	騎手	複勝率	調教師	複勝率	種牡馬	複勝率	馬主	複勝率
1	カシノベンケイ	古岡 勇樹	23.8%	鹿沼 良和	18.5%	エイシンフラッシュ	28.3%	柏木 務	10.0%
2	ペイシャキネマ	矢野 貴之	31.7%	工藤 伸輔	31.6%	カレンブラックヒル	23.8%	北所 拓也	22.2%
3	ジャズピアニスト	笹川 翼	56.7%	小久保 智	46.3%	レッドファルクス	0.0%	小菅 誠	33.3%
4	タカイチキズナ	森 泰斗	50.8%	薮口 一麻	10.8%	キズナ	45.5%	高橋 一郎	0.0%
5	ロサムンディー	室 陽一朗	16.7%	入口 由美子	33.3%	ネオユニヴァース	26.5%	田頭 勇貴	21.7%
6	ビバリー	中島 良美	6.7%	酒井 一則	12.7%	ニシケンモノノフ	20.0%	谷口 祐人	10.0%
7	ディーブトラスト	及川 烈	25.9%	川島 豊	17.1%	サトノダイヤモンド	0.0%	内山 啓	42.9%
8	エイシンヘーメラー	和田 譲治	40.4%	入口 由美子	33.3%	エイシンヒカリ	33.3%	北原 大史	22.8%
9	カシノクインダム	岡田 大	21.9%	鹿沼 良和	18.5%	リアルスティール	0.0%	柏木 務	10.0%
10	ワイキキビーチ	保園 翔也	16.1%	岡田 一男	24.4%	フリオーソ	32.4%	ライフエンタープライズ	11.4%
11	リッキーマキアート	秋元 耕成	14.3%	酒井 一則	12.7%	コパノリッキー	33.3%	谷 謙介	15.4%

2024年2月20日 12回2日 浦和 1R

4歳 C3 (12:20発走)

騎手+種牡馬

馬番	馬名	合算
	タカイチキズナ	19.5%
	リッキーマキアート	15.0%
	ジャズピアニスト	13.0%
	エイシンハーメラー	10.6%
	ワイキキビーチ	10.6%
	ビバリー	10.0%
	ペイシャキネマ	8.4%
	カジノベンケイ	8.3%
	ロサムンディー	5.9%
	ディーブトラスト	2.8%
	カジノクインダム	2.1%

馬連決着率			3連複決着率		
上位3頭	上位6頭	上位9頭	上位3頭	上位6頭	上位9頭
21%	61%	83%	5%	39%	72%

◆推定オッズ&推定確率

馬番	オッズ	馬名	勝率	連対率	複勝率	単回収値	複回収値
1	71.4	アナハ	1.4%	2.9%	6.7%	198	86
2	9.2	バジガクカルミア	10.9%	22.5%	37.4%	83	77
3	166.7	トキノカサドル	0.6%	1.7%	3.2%	62	47
4	14.3	フェスタフォンテン	7.0%	15.1%	26.9%	103	74
5	6.5	キタマクフィー	15.5%	33.8%	48.2%	67	74
6	62.5	ウルリヒト	1.6%	4.1%	8.8%	94	73
7	66.7	デイドリーミン	1.5%	5.0%	10.0%	60	75
8	41.7	ロードユリス	2.4%	6.0%	14.1%	72	76
9	3.9	サンハンツビル	25.7%	46.6%	57.8%	79	82
10	23.3	セイウンミレイア	4.3%	10.0%	19.2%	80	66
11	5.4	ハーモニージョーイ	18.4%	38.3%	55.0%	79	82
12	23.3	マッシュブライト	4.3%	11.8%	21.6%	101	91

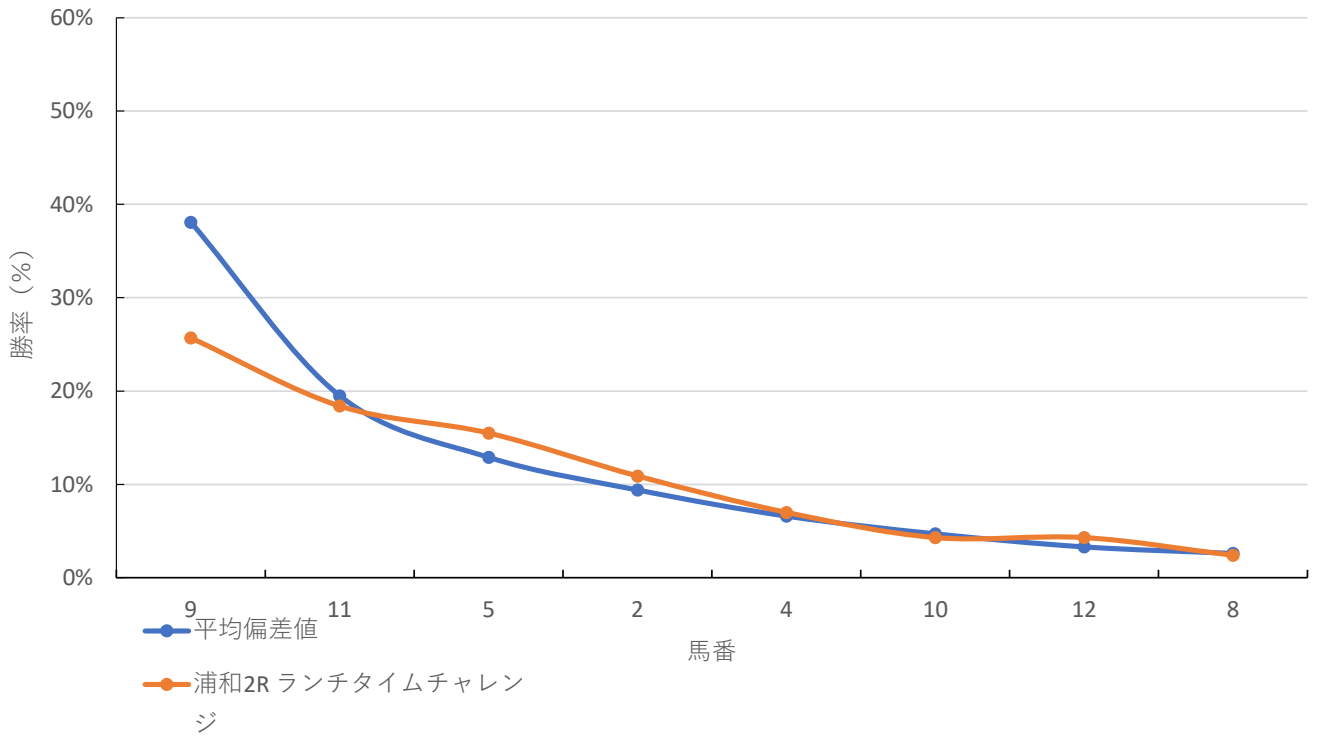
◆推定馬連オッズ&推定決着率

◆推定3連複オッズ&推定決着率

馬番	オッズ	推定決着率	馬番	オッズ	推定決着率
9-11	7.5	13.4%	5-9-11	10.0	10.0%
5-9	9.1	11.0%	2-9-11	14.0	7.1%
5-11	12.9	7.8%	2-5-9	19.2	5.2%
2-9	14.7	6.8%	4-9-11	23.4	4.3%
2-11	19.3	5.2%	2-5-11	25.2	4.0%
2-5	21.9	4.6%	9-10-11	32.8	3.1%
4-9	23.7	4.2%	4-5-9	33.4	3.0%
4-11	28.8	3.5%	9-11-12	36.4	2.7%
9-12	30.3	3.3%	2-4-9	43.0	2.3%
9-10	35.8	2.8%	5-9-10	46.7	2.1%

※実オッズが推定オッズより高いと期待値が100%を超えます

浦和2R ランチタイムチャレンジ



2024年2月20日 12回2日 浦和 2R

ランチタイムチャレンジ C3 六 (12:50発走)

ダート・左 1500m

勝率

馬番	馬名	騎手	勝率	調教師	勝率	種牡馬	勝率	馬主	勝率
1	アナハ	中島 良美	0.0%	川島 豊	4.9%	カネヒキリ	10.0%	ファーストビジョン	3.9%
2	バジガクカルミア	古岡 勇樹	7.1%	安池 成実	0.0%	フリオーソ	14.7%	馬事学院	0.0%
3	トキノカサドル	室 陽一朗	0.0%	川村 守男	1.4%	ローレルゲレイロ	0.0%	北原 大史	6.2%
4	フェスタフォンテン	及川 烈	5.6%	矢内 博	6.7%	アーネストリー	0.0%	吉橋 興生	0.0%
5	キタマクフィー	七夕 裕次郎	5.9%	鹿沼 良和	4.3%	マクフィ	16.0%	北村 守彦	11.1%
6	ウルリヒト	見越 彬央	5.9%	小林 真治	5.4%	タートルボウル	6.3%	酒井 孝敏	22.2%
7	デイドリーミン	池谷 匠翔	5.3%	田島 寿一	0.0%	シビルウォー	0.0%	ゴッテスフルス	0.0%
8	ロードユリス	内田 利雄	11.6%	長谷川 忍	0.0%	ロードカナロア	13.6%	シグラップ・マネジメ	12.0%
9	サンハンツビル	岡田 大	4.2%	鹿沼 良和	4.3%	アサクサキングス	0.0%	石井 啓之	0.0%
10	セイウンミレイア	吉留 孝司	2.3%	富田 敏男	0.8%	トゥザワールド	2.5%	富田 藤男	1.2%
11	ハーモニージョーイ	小杉 亮	3.2%	新井 清重	17.8%	スピルバーグ	0.0%	日下部 勝徳	9.1%
12	マッシュブライト	橋本 直哉	12.0%	酒井 一則	2.7%	トーセンブライト	0.0%	谷 謙介	0.0%

連対率

馬番	馬名	騎手	連対率	調教師	連対率	種牡馬	連対率	馬主	連対率
1	アナハ	中島 良美	0.0%	川島 豊	13.0%	カネヒキリ	30.0%	ファーストビジョン	15.7%
2	バジガクカルミア	古岡 勇樹	16.7%	安池 成実	20.0%	フリオーソ	25.0%	馬事学院	0.0%
3	トキノカサドル	室 陽一朗	8.3%	川村 守男	7.4%	ローレルゲレイロ	15.4%	北原 大史	12.4%
4	フェスタフォンテン	及川 烈	11.1%	矢内 博	13.3%	アーネストリー	0.0%	吉橋 興生	0.0%
5	キタマクフィー	七夕 裕次郎	13.7%	鹿沼 良和	9.8%	マクフィ	20.0%	北村 守彦	22.2%
6	ウルリヒト	見越 彬央	10.9%	小林 真治	9.5%	タートルボウル	21.9%	酒井 孝敏	29.6%
7	デイドリーミン	池谷 匠翔	21.1%	田島 寿一	0.0%	シビルウォー	5.9%	ゴッテスフルス	0.0%
8	ロードユリス	内田 利雄	21.7%	長谷川 忍	0.0%	ロードカナロア	22.0%	シグラップ・マネジメ	20.5%
9	サンハンツビル	岡田 大	15.6%	鹿沼 良和	9.8%	アサクサキングス	0.0%	石井 啓之	12.2%
10	セイウンミレイア	吉留 孝司	8.5%	富田 敏男	3.1%	トゥザワールド	2.5%	富田 藤男	4.8%
11	ハーモニージョーイ	小杉 亮	16.1%	新井 清重	28.9%	スピルバーグ	29.4%	日下部 勝徳	18.2%
12	マッシュブライト	橋本 直哉	18.1%	酒井 一則	7.3%	トーセンブライト	9.1%	谷 謙介	0.0%

複勝率

馬番	馬名	騎手	複勝率	調教師	複勝率	種牡馬	複勝率	馬主	複勝率
1	アナハ	中島 良美	6.7%	川島 豊	17.1%	カネヒキリ	40.0%	ファーストビジョン	23.5%
2	バジガクカルミア	古岡 勇樹	23.8%	安池 成実	20.0%	フリオーソ	32.4%	馬事学院	0.0%
3	トキノカサドル	室 陽一朗	16.7%	川村 守男	11.5%	ローレルゲレイロ	23.1%	北原 大史	22.8%
4	フェスタフォンテン	及川 烈	25.9%	矢内 博	20.0%	アーネストリー	50.0%	吉橋 興生	20.0%
5	キタマクフィー	七夕 裕次郎	20.9%	鹿沼 良和	18.5%	マクフィ	32.0%	北村 守彦	22.2%
6	ウルリヒト	見越 彬央	19.3%	小林 真治	18.9%	タートルボウル	34.4%	酒井 孝敏	55.6%
7	デイドリーミン	池谷 匠翔	21.1%	田島 寿一	0.0%	シビルウォー	23.5%	ゴッテスフルス	0.0%
8	ロードユリス	内田 利雄	30.4%	長谷川 忍	0.0%	ロードカナロア	30.5%	シグラップ・マネジメ	24.1%
9	サンハンツビル	岡田 大	21.9%	鹿沼 良和	18.5%	アサクサキングス	18.2%	石井 啓之	19.5%
10	セイウンミレイア	吉留 孝司	15.4%	富田 敏男	8.4%	トゥザワールド	7.5%	富田 藤男	9.5%
11	ハーモニージョーイ	小杉 亮	22.6%	新井 清重	45.6%	スピルバーグ	52.9%	日下部 勝徳	45.5%
12	マッシュブライト	橋本 直哉	29.5%	酒井 一則	12.7%	トーセンブライト	18.2%	谷 謙介	15.4%

2024年2月20日 12回2日 浦和 2R

ランチタイムチャレンジ C3 六 (12:50発走)

騎手+種牡馬

馬番	馬名	合算
	ロードユリシス	12.6%
	キタマクフィー	10.9%
	バジガクカルミア	10.9%
	ウルリヒト	6.1%
	マッシュブライト	6.0%
	アナハ	5.0%
	フェスタフォンテン	2.8%
	デイドリーミン	2.6%
	セイウンミレイア	2.4%
	サンハンツビル	2.1%
	ハーモニージョーイ	1.6%
	トキノカサドール	0.0%

2024年2月20日	浦和3R 3歳 三
------------	-----------

テクニカル6	ptn3
--------	------

馬連決着率			3連複決着率		
上位3頭	上位6頭	上位9頭	上位3頭	上位6頭	上位9頭
27%	65%	86%	6%	44%	75%

◆推定オッズ&推定確率

馬番	オッズ	馬名	勝率	連対率	複勝率	単回収値	複回収値
1	11.0	バルクールチェコ	9.1%	23.2%	37.0%	94	78
2	4.4	スマートバローズ	22.8%	45.4%	60.2%	81	83
3	62.5	ベルゲンハート	1.6%	4.1%	8.8%	94	73
4	166.7	シェナベスト	0.6%	1.7%	3.2%	62	47
5	66.7	フィーロ	1.5%	5.0%	10.0%	60	75
6	2.8	バドウドウ	35.4%	56.7%	69.7%	90	90
7	13.0	レミーニサミット	7.7%	19.2%	30.9%	71	71
8	166.7	シチークール	0.6%	1.4%	2.7%	37	38
9	23.3	ミラクルラッシュ	4.3%	10.0%	19.2%	80	66
10	21.7	フォトウエディング	4.6%	9.9%	21.1%	91	88
11	14.3	エムティワルツ	7.0%	15.1%	26.9%	103	74
12	23.3	ヘクトプリンセス	4.3%	11.8%	21.6%	101	91

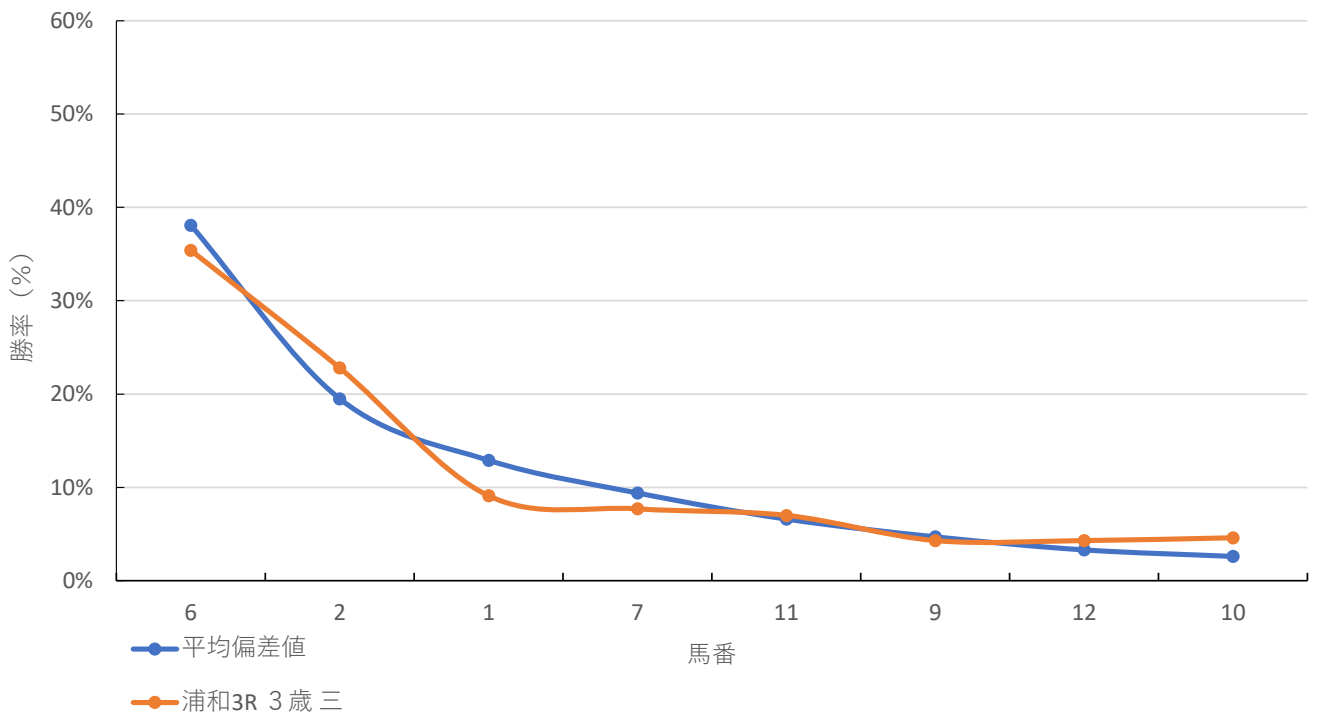
◆推定馬連オッズ&推定決着率

◆推定3連複オッズ&推定決着率

馬番	オッズ	推定決着率	馬番	オッズ	推定決着率
2-6	5.2	19.3%	1-2-6	9.9	10.1%
1-6	10.9	9.2%	2-6-7	12.9	7.8%
6-7	14.1	7.1%	2-6-11	17.7	5.6%
1-2	15.8	6.3%	2-6-9	24.8	4.0%
2-7	19.1	5.2%	1-6-7	25.1	4.0%
6-11	19.5	5.1%	2-6-12	27.6	3.6%
2-11	24.3	4.1%	1-6-11	36.0	2.8%
6-12	24.9	4.0%	1-2-7	36.3	2.8%
6-9	29.4	3.4%	6-7-11	43.2	2.3%
1-7	37.4	2.7%	1-6-9	50.5	2.0%

※実オッズが推定オッズより高いと期待値が100%を超えます

浦和3R 3歳三



2024年2月20日 12回2日 浦和 3R

3歳 3歳 三 (13:20発走)

ダート・左 1400m

勝率

馬番	馬名	騎手	勝率	調教師	勝率	種牡馬	勝率	馬主	勝率
1	バルクールチェコ	矢野 貴之	12.2%	加藤 誠一	4.0%	タイセイレジェンド	3.8%	谷脇 智恵子	0.0%
2	スマートパローズ	笹川 翼	18.1%	繁田 健一	23.2%	アレスパローズ	0.0%	猪熊 広次	0.0%
3	ベルゲンハート	町田 直希	12.2%	平田 正一	10.5%	ミッキーアイル	18.6%	大原 知宏	0.0%
4	シェナベスト	岡村 裕基	5.0%	山田 正実	0.0%	ベストウォーリア	11.4%	富田 藤男	2.9%
5	フィーロ	小杉 亮	10.0%	林 幻	5.3%	レガーロ	0.0%	伊達 泰明	0.0%
6	パドウドウ	張田 昂	15.2%	張田 京	18.5%	ニューイヤーズデイ	0.0%	吉田 千津	0.0%
7	レミーニサミット	森 泰斗	25.5%	田島 寿一	0.0%	エスポワールシチー	19.0%	武田興業	0.0%
8	シチークール	古岡 勇樹	7.3%	岩本 洋	4.0%	エスポワールシチー	19.0%	西森 鶴	0.0%
9	ミラクルラッシュ	所 蚩	0.0%	玉井 勝	0.0%	トランセンド	7.1%	国田 正忠	33.3%
10	フォトウエディング	藤江 渉	9.0%	甲田 悟史	5.0%	アドミラブル	20.0%	スピードファーム	0.0%
11	エムティワルツ	増田 充宏	4.1%	高月 賢一	15.5%	ラプリーデイ	0.0%	門別牧場	25.0%
12	ヘクトプリンセス	和田 譲治	17.5%	山崎 尋美	5.6%	ダノンレジェンド	13.2%	会田 裕一	15.0%

連対率

馬番	馬名	騎手	連対率	調教師	連対率	種牡馬	連対率	馬主	連対率
1	バルクールチェコ	矢野 貴之	25.6%	加藤 誠一	20.0%	タイセイレジェンド	19.2%	谷脇 智恵子	25.0%
2	スマートパローズ	笹川 翼	38.2%	繁田 健一	42.6%	アレスパローズ	22.2%	猪熊 広次	40.0%
3	ベルゲンハート	町田 直希	22.3%	平田 正一	10.5%	ミッキーアイル	34.9%	大原 知宏	0.0%
4	シェナベスト	岡村 裕基	5.0%	山田 正実	0.0%	ベストウォーリア	14.3%	富田 藤男	6.0%
5	フィーロ	小杉 亮	17.5%	林 幻	15.8%	レガーロ	0.0%	伊達 泰明	11.1%
6	パドウドウ	張田 昂	32.5%	張田 京	37.0%	ニューイヤーズデイ	0.0%	吉田 千津	0.0%
7	レミーニサミット	森 泰斗	42.0%	田島 寿一	0.0%	エスポワールシチー	21.5%	武田興業	0.0%
8	シチークール	古岡 勇樹	14.6%	岩本 洋	8.0%	エスポワールシチー	21.5%	西森 鶴	0.0%
9	ミラクルラッシュ	所 蚩	0.0%	玉井 勝	0.0%	トランセンド	28.6%	国田 正忠	61.1%
10	フォトウエディング	藤江 渉	17.5%	甲田 悟史	5.0%	アドミラブル	20.0%	スピードファーム	0.0%
11	エムティワルツ	増田 充宏	12.2%	高月 賢一	29.6%	ラプリーデイ	0.0%	門別牧場	25.0%
12	ヘクトプリンセス	和田 譲治	27.5%	山崎 尋美	9.3%	ダノンレジェンド	21.1%	会田 裕一	20.0%

複勝率

馬番	馬名	騎手	複勝率	調教師	複勝率	種牡馬	複勝率	馬主	複勝率
1	バルクールチェコ	矢野 貴之	41.0%	加藤 誠一	28.0%	タイセイレジェンド	23.1%	谷脇 智恵子	25.0%
2	スマートパローズ	笹川 翼	51.0%	繁田 健一	54.8%	アレスパローズ	44.4%	猪熊 広次	50.0%
3	ベルゲンハート	町田 直希	35.8%	平田 正一	10.5%	ミッキーアイル	41.9%	大原 知宏	50.0%
4	シェナベスト	岡村 裕基	5.0%	山田 正実	0.0%	ベストウォーリア	22.9%	富田 藤男	11.2%
5	フィーロ	小杉 亮	30.0%	林 幻	26.3%	レガーロ	33.3%	伊達 泰明	16.7%
6	パドウドウ	張田 昂	44.2%	張田 京	50.0%	ニューイヤーズデイ	0.0%	吉田 千津	0.0%
7	レミーニサミット	森 泰斗	58.9%	田島 寿一	3.1%	エスポワールシチー	30.4%	武田興業	0.0%
8	シチークール	古岡 勇樹	24.0%	岩本 洋	16.0%	エスポワールシチー	30.4%	西森 鶴	28.6%
9	ミラクルラッシュ	所 蚩	0.0%	玉井 勝	0.0%	トランセンド	42.9%	国田 正忠	77.8%
10	フォトウエディング	藤江 渉	30.5%	甲田 悟史	15.0%	アドミラブル	20.0%	スピードファーム	14.3%
11	エムティワルツ	増田 充宏	18.4%	高月 賢一	42.3%	ラプリーデイ	16.7%	門別牧場	25.0%
12	ヘクトプリンセス	和田 譲治	41.9%	山崎 尋美	22.2%	ダノンレジェンド	28.9%	会田 裕一	25.0%

2024年2月20日 12回2日 浦和 3R

3歳 3歳 三 (13:20発走)

騎手+種牡馬

馬番	馬名	合算
	レミーニサミット	22.3%
	ベルゲンハート	15.4%
	ヘクトプリンセス	15.3%
	フォトウエディング	14.5%
	シチークール	13.1%
	スマートパローズ	9.0%
	シェナベスト	8.2%
	パルクールチェコ	8.0%
	バドウドウ	7.6%
	フィーロ	5.0%
	ミラクルラッシュ	3.6%
	エムティワルツ	2.0%

2024年2月20日	浦和4R C 2 五 C 2 六
------------	------------------

テクニカル6	ptn2
--------	------

馬連決着率			3連複決着率		
上位3頭	上位6頭	上位9頭	上位3頭	上位6頭	上位9頭
21%	61%	83%	5%	39%	72%

◆推定オッズ&推定確率

馬番	オッズ	馬名	勝率	連対率	複勝率	単回収値	複回収値
1	166.7	ポッピングシャワー	0.6%	1.5%	4.0%	36	53
2	13.0	トーセンスプリント	7.7%	17.9%	35.9%	76	98
3	11.8	エターナルジェイド	8.5%	20.6%	29.7%	64	68
4	66.7	ユールファーナ	1.5%	5.0%	10.0%	60	75
5	9.4	キューランブラー	10.6%	24.8%	36.8%	72	66
6	41.7	パンディーロ	2.4%	6.0%	14.1%	72	76
7	35.7	ネコネココガール	2.8%	7.3%	14.6%	66	66
8	166.7	シャンデル	0.6%	1.7%	3.2%	62	47
9	166.7	ウインフランドル	0.6%	1.4%	2.7%	37	38
10	2.4	デアンドナイト	41.1%	63.2%	73.9%	77	85
11	9.1	ビーマジカル	11.0%	25.3%	39.6%	78	73
12	9.2	パクスジャポニカ	10.9%	22.5%	37.4%	83	77

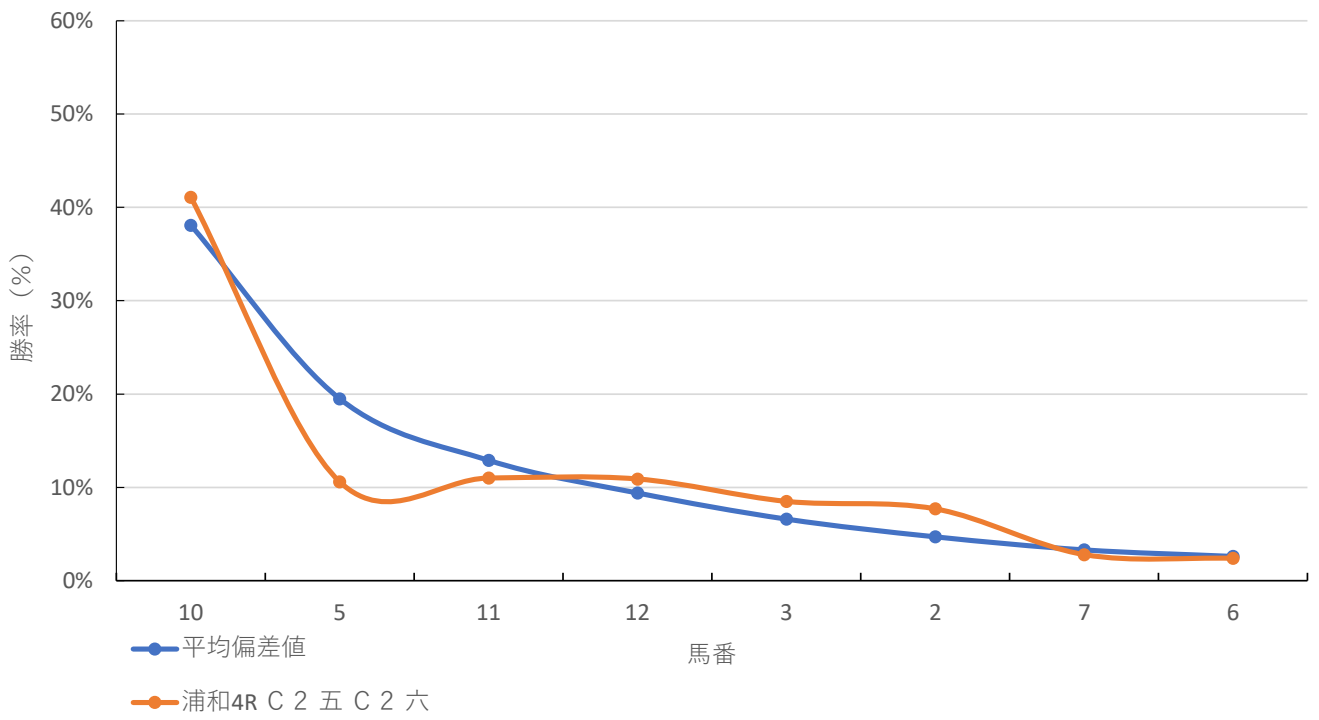
◆推定馬連オッズ&推定決着率

◆推定3連複オッズ&推定決着率

馬番	オッズ	推定決着率	馬番	オッズ	推定決着率
5-10	8.5	11.8%	5-10-11	14.3	7.0%
10-11	8.9	11.2%	5-10-12	16.4	6.1%
10-12	10.8	9.2%	10-11-12	18.3	5.5%
3-10	12.8	7.8%	2-5-10	20.5	4.9%
2-10	14.7	6.8%	2-10-11	23.8	4.2%
5-11	26.6	3.8%	3-5-10	24.8	4.0%
11-12	29.3	3.4%	3-10-11	28.8	3.5%
5-12	29.9	3.3%	3-10-12	30.5	3.3%
3-5	32.6	3.1%	5-11-12	45.9	2.2%
7-10	36.1	2.8%	5-7-10	63.0	1.6%

※実オッズが推定オッズより高いと期待値が100%を超えます

浦和4R C 2 五 C 2 六



2024年2月20日 12回2日 浦和 4R

C 2 五 C 2 六 (13:50発走)

ダート・左 1400m

勝率

馬番	馬名	騎手	勝率	調教師	勝率	種牡馬	勝率	馬主	勝率
1	ポッピングシャワー	福原 杏	9.5%	川村 守男	2.2%	シャンハイボビー	6.3%	岡本 育枝	4.1%
2	トーセンスプリント	吉留 孝司	6.5%	薮口 一麻	4.0%	トーセンジョーダン	7.8%	JPN技研	10.9%
3	エターナルジェイド	七夕 裕次郎	5.4%	水野 貴史	10.7%	アンライバルド	6.3%	リノベシア	0.0%
4	ユールファーナ	中島 良美	0.0%	海馬沢 司	6.4%	ジャスタウェイ	18.2%	JPN技研	10.9%
5	キューランブラー	篠谷 葵	11.7%	林 正人	5.3%	ダンカーク	9.9%	高樽 秀夫	0.0%
6	バンディーロ	半澤 慶実	2.1%	宇野木 博徳	12.2%	キンシャサノキセキ	19.4%	佐藤 貞夫	6.7%
7	ネコネココロガール	橋本 直哉	7.3%	平山 真希	10.9%	エスポワールシチー	19.0%	会田 裕一	15.0%
8	シャンデル	室 陽一朗	2.9%	藤原 智行	6.7%	マジスティックウォリアー	11.1%	村山 光弘	0.0%
9	ウインフランドル	新原 周馬	0.0%	田辺 陽一	6.5%	ストロングリターン	19.5%	シグラップ・マネジメ	8.0%
10	ダイヤモンドナイト	笹川 翼	18.1%	小久保 智	24.8%	Night of Thunder	50.0%	小田 吉男	21.9%
11	ピーマジカル	及川 烈	13.5%	野口 孝	6.0%	フェノメノ	12.2%	山本 武司	15.4%
12	バクスジャボニカ	秋元 耕成	5.8%	入口 由美子	9.1%	バトルブラン	14.3%	田頭 勇貴	9.5%

連対率

馬番	馬名	騎手	連対率	調教師	連対率	種牡馬	連対率	馬主	連対率
1	ポッピングシャワー	福原 杏	16.8%	川村 守男	9.0%	シャンハイボビー	25.0%	岡本 育枝	9.5%
2	トーセンスプリント	吉留 孝司	12.6%	薮口 一麻	9.0%	トーセンジョーダン	17.2%	JPN技研	22.7%
3	エターナルジェイド	七夕 裕次郎	15.2%	水野 貴史	19.0%	アンライバルド	12.5%	リノベシア	0.0%
4	ユールファーナ	中島 良美	0.0%	海馬沢 司	11.1%	ジャスタウェイ	18.2%	JPN技研	22.7%
5	キューランブラー	篠谷 葵	23.4%	林 正人	23.7%	ダンカーク	15.5%	高樽 秀夫	0.0%
6	バンディーロ	半澤 慶実	5.0%	宇野木 博徳	21.5%	キンシャサノキセキ	30.1%	佐藤 貞夫	26.7%
7	ネコネココロガール	橋本 直哉	18.5%	平山 真希	25.4%	エスポワールシチー	21.5%	会田 裕一	20.0%
8	シャンデル	室 陽一朗	5.7%	藤原 智行	14.2%	マジスティックウォリアー	27.8%	村山 光弘	25.0%
9	ウインフランドル	新原 周馬	0.0%	田辺 陽一	16.1%	ストロングリターン	29.9%	シグラップ・マネジメ	20.7%
10	ダイヤモンドナイト	笹川 翼	38.2%	小久保 智	40.6%	Night of Thunder	50.0%	小田 吉男	31.3%
11	ピーマジカル	及川 烈	23.7%	野口 孝	10.2%	フェノメノ	19.5%	山本 武司	23.1%
12	バクスジャボニカ	秋元 耕成	10.4%	入口 由美子	16.2%	バトルブラン	35.7%	田頭 勇貴	14.3%

複勝率

馬番	馬名	騎手	複勝率	調教師	複勝率	種牡馬	複勝率	馬主	複勝率
1	ポッピングシャワー	福原 杏	24.9%	川村 守男	15.4%	シャンハイボビー	31.3%	岡本 育枝	17.6%
2	トーセンスプリント	吉留 孝司	17.6%	薮口 一麻	13.9%	トーセンジョーダン	25.0%	JPN技研	31.3%
3	エターナルジェイド	七夕 裕次郎	23.4%	水野 貴史	26.7%	アンライバルド	25.0%	リノベシア	0.0%
4	ユールファーナ	中島 良美	4.3%	海馬沢 司	20.5%	ジャスタウェイ	22.7%	JPN技研	31.3%
5	キューランブラー	篠谷 葵	32.5%	林 正人	47.4%	ダンカーク	21.1%	高樽 秀夫	50.0%
6	バンディーロ	半澤 慶実	8.8%	宇野木 博徳	32.8%	キンシャサノキセキ	36.6%	佐藤 貞夫	53.3%
7	ネコネココロガール	橋本 直哉	29.0%	平山 真希	37.3%	エスポワールシチー	30.4%	会田 裕一	25.0%
8	シャンデル	室 陽一朗	8.6%	藤原 智行	23.6%	マジスティックウォリアー	34.7%	村山 光弘	25.0%
9	ウインフランドル	新原 周馬	20.0%	田辺 陽一	22.6%	ストロングリターン	36.4%	シグラップ・マネジメ	31.0%
10	ダイヤモンドナイト	笹川 翼	51.0%	小久保 智	53.2%	Night of Thunder	75.0%	小田 吉男	53.1%
11	ピーマジカル	及川 烈	29.5%	野口 孝	16.2%	フェノメノ	34.1%	山本 武司	50.0%
12	バクスジャボニカ	秋元 耕成	14.5%	入口 由美子	22.2%	バトルブラン	46.4%	田頭 勇貴	17.9%

2024年2月20日 12回2日 浦和 4R

C 2 五 C 2 六 (13:50発走)

騎手+種牡馬

馬番	馬名	合算
	ディアンドナイト	34.0%
	ネコネココロコガール	13.2%
	ビーマジカル	12.8%
	キューランブラー	10.8%
	バンディーロ	10.7%
	バクスジャポニカ	10.0%
	ウインフランドル	9.7%
	ユールファーナ	9.1%
	ポッピングシャワー	7.9%
	トーセンスプリント	7.2%
	シャンデル	7.0%
	エターナルジェイド	5.8%

馬連決着率			3連複決着率		
上位3頭	上位6頭	上位9頭	上位3頭	上位6頭	上位9頭
17%	54%	80%	4%	33%	68%

◆推定オッズ&推定確率

馬番	オッズ	馬名	勝率	連対率	複勝率	単回収値	複回収値
1	7.4	トッキーホレット	13.6%	28.5%	43.4%	82	78
2	23.3	ハッカキャンディー	4.3%	10.0%	19.2%	80	66
3	4.7	ポアゾンボス	21.3%	38.6%	50.8%	74	75
4	166.7	メイジョウビーナス	0.6%	1.7%	3.2%	62	47
5	41.7	シャイニーアイドル	2.4%	6.0%	14.1%	72	76
6	66.7	トリオ	1.5%	5.0%	10.0%	60	75
7	23.3	エスケイプライム	4.3%	11.8%	21.6%	101	91
8	62.5	ドンドミノ	1.6%	4.1%	8.8%	94	73
9	71.4	タツノノヴァ	1.4%	2.9%	6.7%	198	86
10	6.8	ラシアス	14.8%	32.9%	48.3%	79	80
11	7.0	サノノレインボー	14.3%	35.7%	50.0%	78	106
12	6.8	コスモタラゴン	14.7%	32.2%	47.5%	86	80

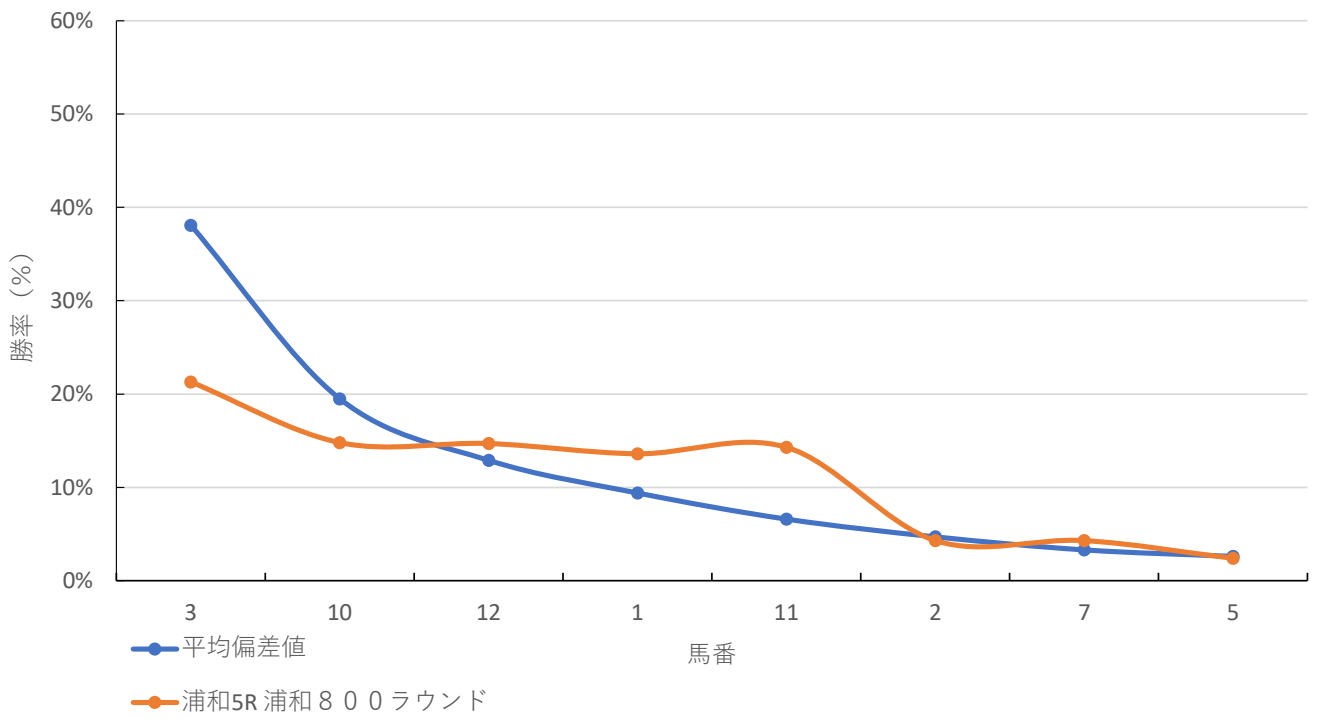
◆推定馬連オッズ&推定決着率

◆推定3連複オッズ&推定決着率

馬番	オッズ	推定決着率	馬番	オッズ	推定決着率
3-10	10.5	9.5%	3-10-12	13.2	7.6%
3-12	11.5	8.7%	1-3-10	15.7	6.4%
3-11	12.1	8.3%	3-10-11	16.3	6.1%
1-3	14.0	7.2%	1-3-12	19.1	5.2%
10-11	14.2	7.0%	3-11-12	20.7	4.8%
10-12	15.7	6.4%	1-3-11	22.7	4.4%
1-10	17.8	5.6%	1-10-12	25.1	4.0%
1-12	18.2	5.5%	2-3-10	42.4	2.4%
3-7	36.6	2.7%	3-7-10	47.2	2.1%
2-3	43.2	2.3%	2-3-12	54.0	1.9%

※実オッズが推定オッズより高いと期待値が100%を超えます

浦和5R 浦和800ラウンド



2024年2月20日 12回2日 浦和 5R

浦和800ラウンド 3歳 3歳

選抜馬ア (14:20発走)

ダート・左 0800m

勝率

馬番	馬名	騎手	勝率	調教師	勝率	種牡馬	勝率	馬主	勝率
1	トッキーホレット	見越 彬央	4.5%	小林 真治	7.7%	ニシケンモノノフ	20.0%	時田 裕	50.0%
2	ハッカキャンディー	篠谷 葵	5.9%	藤原 智行	13.0%	シャンハイボビー	33.3%	平野 友保	33.3%
3	ポアゾンボス	笹川 翼	19.0%	繁田 健一	13.8%	ポアゾンブラック	28.6%	村上 憲政	11.1%
4	メイジョウビーナス	橋本 直哉	13.3%	酒井 一則	3.7%	トゥザワールド	33.3%	蟹江 知彦	25.0%
5	シャイニーアイドル	菅原 涼太	10.7%	藤原 智行	13.0%	マクフィ	50.0%	小嶋 絹子	50.0%
6	トリオ	中越 琉世	0.0%	佐藤 博紀	25.0%	アグニシャイン	0.0%	小池 保則	0.0%
7	エスケイブライム	山口 達弥	0.0%	林 正人	0.0%	アルアイン	0.0%	伊藤 輔則	50.0%
8	ドンドミノ	新原 周馬	0.0%	鈴木 義久	20.0%	モーニン	0.0%	小沼 一成	0.0%
9	タツノノヴァ	古岡 勇樹	22.7%	田辺 陽一	14.3%	モーニン	0.0%	三河 辰巳	0.0%
10	ラシアス	秋元 耕成	10.5%	野口 寛仁	1.7%	カレンブラックヒル	33.3%	Y G Gホースクラブ	6.7%
11	サノレインボー	中島 良美	0.0%	川島 豊	6.0%	ディスクリートキャット	16.7%	ファーストビジョン	7.7%
12	コスモタラゴン	福原 杏	16.0%	水野 貴史	12.5%	ロージズインメイ	0.0%	ビッグレッドファーム	0.0%

連対率

馬番	馬名	騎手	連対率	調教師	連対率	種牡馬	連対率	馬主	連対率
1	トッキーホレット	見越 彬央	12.5%	小林 真治	7.7%	ニシケンモノノフ	20.0%	時田 裕	50.0%
2	ハッカキャンディー	篠谷 葵	17.6%	藤原 智行	22.1%	シャンハイボビー	33.3%	平野 友保	33.3%
3	ポアゾンボス	笹川 翼	31.0%	繁田 健一	24.1%	ポアゾンブラック	28.6%	村上 憲政	11.1%
4	メイジョウビーナス	橋本 直哉	18.9%	酒井 一則	9.8%	トゥザワールド	43.3%	蟹江 知彦	25.0%
5	シャイニーアイドル	菅原 涼太	17.9%	藤原 智行	22.1%	マクフィ	50.0%	小嶋 絹子	50.0%
6	トリオ	中越 琉世	0.0%	佐藤 博紀	25.0%	アグニシャイン	0.0%	小池 保則	0.0%
7	エスケイブライム	山口 達弥	0.0%	林 正人	0.0%	アルアイン	0.0%	伊藤 輔則	50.0%
8	ドンドミノ	新原 周馬	0.0%	鈴木 義久	40.0%	モーニン	33.3%	小沼 一成	0.0%
9	タツノノヴァ	古岡 勇樹	27.3%	田辺 陽一	14.3%	モーニン	33.3%	三河 辰巳	0.0%
10	ラシアス	秋元 耕成	23.4%	野口 寛仁	15.3%	カレンブラックヒル	66.7%	Y G Gホースクラブ	33.3%
11	サノレインボー	中島 良美	0.0%	川島 豊	8.0%	ディスクリートキャット	16.7%	ファーストビジョン	7.7%
12	コスモタラゴン	福原 杏	29.0%	水野 貴史	21.4%	ロージズインメイ	50.0%	ビッグレッドファーム	50.0%

複勝率

馬番	馬名	騎手	複勝率	調教師	複勝率	種牡馬	複勝率	馬主	複勝率
1	トッキーホレット	見越 彬央	22.7%	小林 真治	23.1%	ニシケンモノノフ	40.0%	時田 裕	50.0%
2	ハッカキャンディー	篠谷 葵	35.3%	藤原 智行	31.2%	シャンハイボビー	33.3%	平野 友保	33.3%
3	ポアゾンボス	笹川 翼	45.2%	繁田 健一	27.6%	ポアゾンブラック	28.6%	村上 憲政	27.8%
4	メイジョウビーナス	橋本 直哉	30.0%	酒井 一則	15.3%	トゥザワールド	56.7%	蟹江 知彦	50.0%
5	シャイニーアイドル	菅原 涼太	25.0%	藤原 智行	31.2%	マクフィ	50.0%	小嶋 絹子	50.0%
6	トリオ	中越 琉世	25.0%	佐藤 博紀	50.0%	アグニシャイン	0.0%	小池 保則	0.0%
7	エスケイブライム	山口 達弥	0.0%	林 正人	0.0%	アルアイン	0.0%	伊藤 輔則	50.0%
8	ドンドミノ	新原 周馬	0.0%	鈴木 義久	40.0%	モーニン	33.3%	小沼 一成	0.0%
9	タツノノヴァ	古岡 勇樹	45.5%	田辺 陽一	14.3%	モーニン	33.3%	三河 辰巳	0.0%
10	ラシアス	秋元 耕成	31.5%	野口 寛仁	27.1%	カレンブラックヒル	66.7%	Y G Gホースクラブ	40.0%
11	サノレインボー	中島 良美	8.3%	川島 豊	8.0%	ディスクリートキャット	33.3%	ファーストビジョン	7.7%
12	コスモタラゴン	福原 杏	33.0%	水野 貴史	32.1%	ロージズインメイ	50.0%	ビッグレッドファーム	50.0%

2024年2月20日 12回2日 浦和 5R

浦和800ラウンド 3歳 3歳

選抜馬ア (14:20発走)

騎手+種牡馬

馬番	馬名	合算
	シャイニーアイドル	30.4%
	ポアゾンボス	23.8%
	メイジョウビーナス	23.3%
	ロシアス	21.9%
	ハッカキャンディー	19.6%
	トッキーホレット	12.3%
	タツノノヴァ	11.4%
	ザノレインボー	8.3%
	コスモタラゴン	8.0%
	ドンドミノ	0.0%
	エスケイブライム	0.0%
	トリオ	0.0%

馬連決着率			3連複決着率		
上位3頭	上位6頭	上位9頭	上位3頭	上位6頭	上位9頭
32%	69%	88%	8%	48%	78%

◆推定オッズ&推定確率

馬番	オッズ	馬名	勝率	連対率	複勝率	単回収値	複回収値
1	23.3	リュウノファントム	4.3%	11.8%	21.6%	101	91
2	14.3	ペイシャセイント	7.0%	15.1%	26.9%	103	74
3	2.8	ランペロニキ	35.6%	57.0%	71.7%	74	86
4	13.0	ハーモニーヤマト	7.7%	19.2%	30.9%	71	71
5	41.7	シルヴァギンジ	2.4%	6.0%	14.1%	72	76
6	166.7	エアファールング	0.6%	1.7%	3.2%	62	47
7	11.0	リンクスエルピス	9.1%	23.2%	37.0%	94	78
8	23.3	ネオアンコーラ	4.3%	10.0%	19.2%	80	66
9	76.9	ナツハヨル	1.3%	4.7%	9.4%	81	72
10	3.6	ジェノバフレイバー	27.6%	48.4%	63.0%	87	84
11	21.3	オールイズトゥルー	4.7%	12.0%	18.8%	106	97
12	166.7	ノーブルキャニオン	0.6%	1.4%	2.7%	37	38

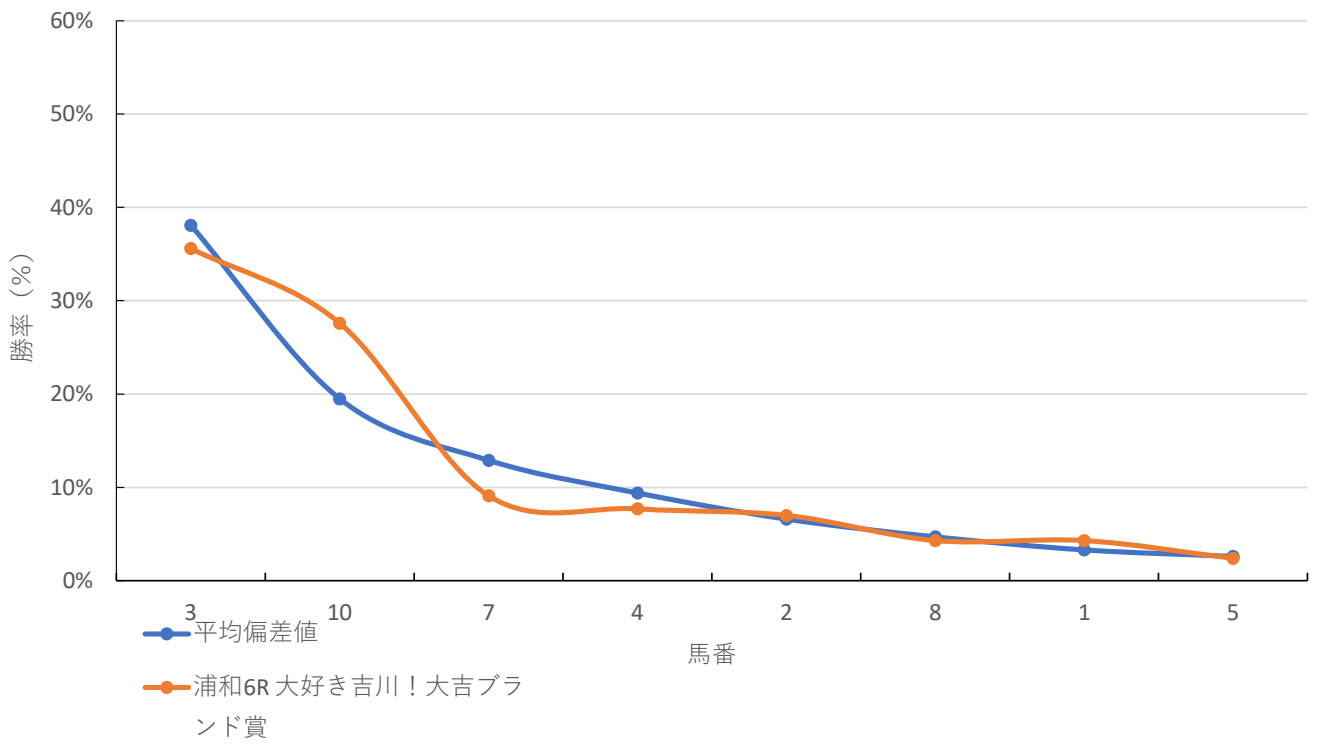
◆推定馬連オッズ&推定決着率

◆推定3連複オッズ&推定決着率

馬番	オッズ	推定決着率	馬番	オッズ	推定決着率
3-10	4.8	20.7%	3-7-10	9.2	10.9%
3-7	10.8	9.3%	3-4-10	11.9	8.4%
3-4	14.1	7.1%	2-3-10	16.5	6.1%
7-10	14.8	6.7%	3-8-10	23.1	4.3%
4-10	17.9	5.6%	3-4-7	24.4	4.1%
2-3	19.4	5.2%	1-3-10	25.6	3.9%
2-10	22.8	4.4%	4-7-10	34.7	2.9%
1-3	24.8	4.0%	2-3-7	35.0	2.9%
3-8	29.2	3.4%	2-3-4	41.9	2.4%
4-7	37.4	2.7%	3-7-8	49.1	2.0%

※実オッズが推定オッズより高いと期待値が100%を超えます

浦和6R 大好き吉川！大吉ブランド賞



2024年2月20日 12回2日 浦和 6R

大好き吉川! 大吉ブランド賞 C2 五 C2 六 (14:50発走)

ダート・左 1500m

勝率

馬番	馬名	騎手	勝率	調教師	勝率	種牡馬	勝率	馬主	勝率
1	リュウノファントム	小林 勝太	11.1%	野口 孝	2.7%	モンテロツソ	11.1%	蓑島 竜一	0.0%
2	ベイシャセイント	菅原 涼太	18.2%	佐々木 仁	9.1%	モンテロツソ	11.1%	小林 篤	0.0%
3	ランペロニキ	張田 昂	6.1%	米谷 康秀	10.5%	キンシャサノキセキ	7.2%	西村 健	14.0%
4	ハーモニーヤマト	本田 正重	20.6%	新井 清重	17.8%	シビルウォー	0.0%	日下部 勝徳	9.1%
5	シルヴァギンジ	古岡 勇樹	7.1%	岩本 洋	10.0%	ザファクター	12.5%	野路 一治	0.0%
6	エアファールング	及川 烈	5.6%	藤原 智行	4.1%	ディスクリートキャット	7.4%	江川 伸夫	7.4%
7	リンクスエルビス	町田 直希	14.7%	平田 正一	5.6%	ホッコータルマエ	6.9%	小川 寛子	20.0%
8	ネオアンコーラ	保園 翔也	6.5%	川島 豊	4.9%	ヴィットリオドーロ	11.1%	安藤 浩也	10.0%
9	ナツハヨル	七夕 裕次郎	5.9%	横山 保	9.7%	キズナ	18.2%	北原 大史	6.2%
10	ジェノバフレイバー	今野 忠成	10.2%	繁田 健一	24.3%	ミッキーアイル	23.1%	尾田 信夫	14.3%
11	オールイストゥルー	橋本 直哉	12.0%	平山 真希	11.3%	リオンディーズ	22.2%	シグラップ・マネジメ	12.0%
12	ノーブルキャニオン	岡村 裕基	0.0%	八木 仁	6.7%	ブラックタイド	12.2%	吉木 伸彦	11.1%

連対率

馬番	馬名	騎手	連対率	調教師	連対率	種牡馬	連対率	馬主	連対率
1	リュウノファントム	小林 勝太	33.3%	野口 孝	10.3%	モンテロツソ	18.5%	蓑島 竜一	3.4%
2	ベイシャセイント	菅原 涼太	22.7%	佐々木 仁	18.2%	モンテロツソ	18.5%	小林 篤	0.0%
3	ランペロニキ	張田 昂	22.6%	米谷 康秀	26.3%	キンシャサノキセキ	17.4%	西村 健	28.0%
4	ハーモニーヤマト	本田 正重	32.4%	新井 清重	28.9%	シビルウォー	5.9%	日下部 勝徳	18.2%
5	シルヴァギンジ	古岡 勇樹	16.7%	岩本 洋	10.0%	ザファクター	12.5%	野路 一治	0.0%
6	エアファールング	及川 烈	11.1%	藤原 智行	14.8%	ディスクリートキャット	14.8%	江川 伸夫	14.8%
7	リンクスエルビス	町田 直希	23.5%	平田 正一	5.6%	ホッコータルマエ	10.3%	小川 寛子	20.0%
8	ネオアンコーラ	保園 翔也	12.1%	川島 豊	13.0%	ヴィットリオドーロ	22.2%	安藤 浩也	15.0%
9	ナツハヨル	七夕 裕次郎	13.7%	横山 保	20.8%	キズナ	30.3%	北原 大史	12.4%
10	ジェノバフレイバー	今野 忠成	30.6%	繁田 健一	39.3%	ミッキーアイル	30.8%	尾田 信夫	33.3%
11	オールイストゥルー	橋本 直哉	18.1%	平山 真希	21.2%	リオンディーズ	22.2%	シグラップ・マネジメ	20.5%
12	ノーブルキャニオン	岡村 裕基	0.0%	八木 仁	6.7%	ブラックタイド	24.4%	吉木 伸彦	11.1%

複勝率

馬番	馬名	騎手	複勝率	調教師	複勝率	種牡馬	複勝率	馬主	複勝率
1	リュウノファントム	小林 勝太	33.3%	野口 孝	17.1%	モンテロツソ	37.0%	蓑島 竜一	13.8%
2	ベイシャセイント	菅原 涼太	31.8%	佐々木 仁	18.2%	モンテロツソ	37.0%	小林 篤	0.0%
3	ランペロニキ	張田 昂	36.5%	米谷 康秀	52.6%	キンシャサノキセキ	36.2%	西村 健	38.0%
4	ハーモニーヤマト	本田 正重	44.1%	新井 清重	45.6%	シビルウォー	23.5%	日下部 勝徳	45.5%
5	シルヴァギンジ	古岡 勇樹	23.8%	岩本 洋	10.0%	ザファクター	12.5%	野路 一治	0.0%
6	エアファールング	及川 烈	25.9%	藤原 智行	21.3%	ディスクリートキャット	22.2%	江川 伸夫	22.2%
7	リンクスエルビス	町田 直希	36.8%	平田 正一	16.7%	ホッコータルマエ	20.7%	小川 寛子	40.0%
8	ネオアンコーラ	保園 翔也	16.1%	川島 豊	17.1%	ヴィットリオドーロ	33.3%	安藤 浩也	20.0%
9	ナツハヨル	七夕 裕次郎	20.9%	横山 保	36.1%	キズナ	45.5%	北原 大史	22.8%
10	ジェノバフレイバー	今野 忠成	38.8%	繁田 健一	48.6%	ミッキーアイル	30.8%	尾田 信夫	47.6%
11	オールイストゥルー	橋本 直哉	29.5%	平山 真希	29.7%	リオンディーズ	38.9%	シグラップ・マネジメ	24.1%
12	ノーブルキャニオン	岡村 裕基	0.0%	八木 仁	13.3%	ブラックタイド	34.1%	吉木 伸彦	11.1%

2024年2月20日 12回2日 浦和 6R

大好き吉川! 大吉ブランド賞 C2 五 C2 六 (14:50発走)

騎手+種牡馬

馬番	馬名	合算
	オールイストウルー	17.1%
	ジェノバフレイバー	16.6%
	ベイシャセイント	14.6%
	ナツハヨル	12.0%
	リュウノファントム	11.1%
	リンクスエルピス	10.8%
	ハーモニーヤマト	10.3%
	シルヴァギンジ	9.8%
	ネオアンコーラ	8.8%
	ランベロニキ	6.7%
	エアファールング	6.5%
	ノーブルキャニオン	6.1%

2024年2月20日	浦和7R ツインホープ特別
------------	---------------

テクニカル6	ptn2
--------	------

馬連決着率			3連複決着率		
上位3頭	上位6頭	上位9頭	上位3頭	上位6頭	上位9頭
21%	61%	83%	5%	39%	72%

◆推定オッズ&推定確率

馬番	オッズ	馬名	勝率	連対率	複勝率	単回収値	複回収値
1	2.8	フィローシャ	35.4%	56.7%	69.7%	90	90
2	21.7	リノデスティーン	4.6%	9.9%	21.1%	91	88
3	14.3	ディセントラライズ	7.0%	15.1%	26.9%	103	74
4	25.0	ゴールドソニック	4.0%	8.9%	11.9%	135	99
5	9.2	グシチャンノホシ	10.9%	22.5%	37.4%	83	77
6	5.0	シモグリ	20.0%	43.7%	55.5%	74	78
7	500.0	レンジャーズハウス	0.0%	0.0%	0.0%	0	0
8	21.3	ヘアヌカサナイデ	4.7%	12.0%	18.8%	106	97
9	76.9	カシスオレンジ	1.3%	4.7%	9.4%	81	72
10	9.1	ラヴォータ	11.0%	25.3%	39.6%	78	73
11	23.3	アエロプラニーノ	4.3%	10.0%	19.2%	80	66
12	23.3	トーセンルーカス	4.3%	11.8%	21.6%	101	91

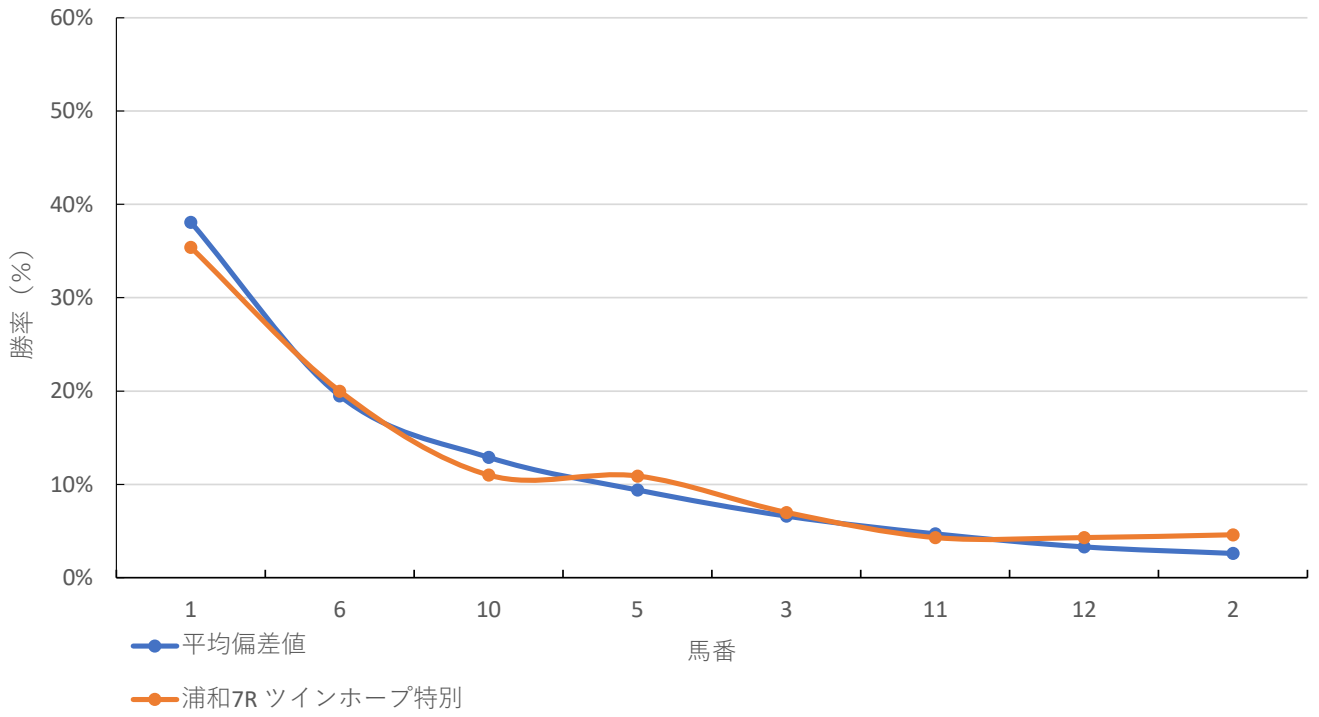
◆推定馬連オッズ&推定決着率

◆推定3連複オッズ&推定決着率

馬番	オッズ	推定決着率	馬番	オッズ	推定決着率
1-6	5.4	18.6%	1-6-10	10.0	10.0%
1-10	10.0	10.0%	1-5-6	11.5	8.7%
1-5	12.1	8.3%	1-3-6	19.2	5.2%
6-10	15.1	6.6%	1-5-10	19.4	5.2%
5-6	16.9	5.9%	1-6-11	26.9	3.7%
1-3	19.5	5.1%	1-6-12	29.9	3.3%
1-12	24.9	4.0%	5-6-10	30.4	3.3%
3-6	25.3	4.0%	1-3-10	33.7	3.0%
5-10	29.3	3.4%	1-3-5	35.7	2.8%
1-11	29.4	3.4%	1-10-11	47.2	2.1%

※実オッズが推定オッズより高いと期待値が100%を超えます

浦和7R ツインホープ特別



2024年2月20日 12回2日 浦和 7R

ツインホープ特別 3歳 3歳

選抜馬 (15:25発走)

ダート・左 1400m

勝率

馬番	馬名	騎手	勝率	調教師	勝率	種牡馬	勝率	馬主	勝率
1	フィローシャ	及川 烈	13.5%	中野 栄治	0.0%	ミッキークローリー	0.0%	山本 三津子	0.0%
2	リノデスティーン	岡村 健司	6.9%	渋谷 信博	7.1%	キタサンミカヅキ	0.0%	嶋田 佳幸	20.0%
3	ディセントラライズ	矢野 貴之	12.2%	小久保 智	24.8%	パイロ	13.1%	ブルーエクウス	21.7%
4	ゴールドソニック	半澤 慶実	2.1%	鹿沼 良和	4.6%	トゥザワールド	2.2%	厚澤 保明	1.5%
5	グシチャンノホシ	武藤 雅	0.0%	田中 博康	0.0%	イスラボニータ	6.4%	眞保榮 稔	0.0%
6	シモグリ	野中 悠太郎	50.0%	根本 康広	10.0%	バゴ	9.1%	トール&ワイド	0.0%
7	レンジャーズハウス	小林 勝太	0.0%	尾関 知人	0.0%	リアルインパクト	0.0%	飯田 正剛	0.0%
8	ヘアヌカサナイデ	町田 直希	12.2%	鈴木 義久	0.0%	リアルスティール	0.0%	熊木 浩	0.0%
9	カシスオレンジ	本田 正重	18.8%	高月 賢一	15.5%	エスポワールシチー	19.0%	小池 啓補	25.0%
10	ラヴォータ	和田 譲治	17.5%	林 隆之	12.0%	ワールドエース	2.0%	佐久間 拓士	0.0%
11	アエロプラニーノ	原 優介	0.0%	小手川 準	0.0%	シルバーステート	19.4%	鈴木 剛史	0.0%
12	トーセンルーカス	森 泰斗	25.5%	小松山 悟	0.0%	マクマホン	12.5%	島川 隆哉	23.5%

連対率

馬番	馬名	騎手	連対率	調教師	連対率	種牡馬	連対率	馬主	連対率
1	フィローシャ	及川 烈	23.7%	中野 栄治	0.0%	ミッキークローリー	0.0%	山本 三津子	0.0%
2	リノデスティーン	岡村 健司	15.8%	渋谷 信博	7.1%	キタサンミカヅキ	0.0%	嶋田 佳幸	20.0%
3	ディセントラライズ	矢野 貴之	25.6%	小久保 智	40.6%	パイロ	23.2%	ブルーエクウス	32.6%
4	ゴールドソニック	半澤 慶実	5.0%	鹿沼 良和	11.6%	トゥザワールド	8.7%	厚澤 保明	3.1%
5	グシチャンノホシ	武藤 雅	0.0%	田中 博康	0.0%	イスラボニータ	17.0%	眞保榮 稔	0.0%
6	シモグリ	野中 悠太郎	50.0%	根本 康広	10.0%	バゴ	18.2%	トール&ワイド	0.0%
7	レンジャーズハウス	小林 勝太	7.7%	尾関 知人	0.0%	リアルインパクト	30.0%	飯田 正剛	0.0%
8	ヘアヌカサナイデ	町田 直希	22.3%	鈴木 義久	15.4%	リアルスティール	5.6%	熊木 浩	0.0%
9	カシスオレンジ	本田 正重	32.5%	高月 賢一	29.6%	エスポワールシチー	21.5%	小池 啓補	25.0%
10	ラヴォータ	和田 譲治	27.5%	林 隆之	20.0%	ワールドエース	6.9%	佐久間 拓士	0.0%
11	アエロプラニーノ	原 優介	0.0%	小手川 準	12.5%	シルバーステート	22.6%	鈴木 剛史	0.0%
12	トーセンルーカス	森 泰斗	42.0%	小松山 悟	20.0%	マクマホン	37.5%	島川 隆哉	46.9%

複勝率

馬番	馬名	騎手	複勝率	調教師	複勝率	種牡馬	複勝率	馬主	複勝率
1	フィローシャ	及川 烈	29.5%	中野 栄治	0.0%	ミッキークローリー	0.0%	山本 三津子	0.0%
2	リノデスティーン	岡村 健司	25.7%	渋谷 信博	16.7%	キタサンミカヅキ	0.0%	嶋田 佳幸	40.0%
3	ディセントラライズ	矢野 貴之	41.0%	小久保 智	53.2%	パイロ	29.3%	ブルーエクウス	45.7%
4	ゴールドソニック	半澤 慶実	8.8%	鹿沼 良和	19.1%	トゥザワールド	14.1%	厚澤 保明	3.1%
5	グシチャンノホシ	武藤 雅	0.0%	田中 博康	0.0%	イスラボニータ	29.8%	眞保榮 稔	0.0%
6	シモグリ	野中 悠太郎	50.0%	根本 康広	10.0%	バゴ	18.2%	トール&ワイド	0.0%
7	レンジャーズハウス	小林 勝太	7.7%	尾関 知人	0.0%	リアルインパクト	30.0%	飯田 正剛	16.7%
8	ヘアヌカサナイデ	町田 直希	35.8%	鈴木 義久	23.1%	リアルスティール	11.1%	熊木 浩	0.0%
9	カシスオレンジ	本田 正重	41.3%	高月 賢一	42.3%	エスポワールシチー	30.4%	小池 啓補	37.5%
10	ラヴォータ	和田 譲治	41.9%	林 隆之	24.0%	ワールドエース	14.7%	佐久間 拓士	0.0%
11	アエロプラニーノ	原 優介	0.0%	小手川 準	12.5%	シルバーステート	22.6%	鈴木 剛史	0.0%
12	トーセンルーカス	森 泰斗	58.9%	小松山 悟	20.0%	マクマホン	50.0%	島川 隆哉	59.3%

2024年2月20日 12回2日 浦和 7R

ツインホープ特別 3歳 3歳

選抜馬 (15:25発走)

騎手+種牡馬

馬番	馬名	合算
	シモグリ	29.5%
	トーセンルーカス	19.0%
	カシスオレンジ	18.9%
	ディセントラライズ	12.7%
	ラヴォータ	9.7%
	アエロプラニーノ	9.7%
	フィローシャ	6.7%
	ヘアヌカサナイデ	6.1%
	リノデスティーノ	3.5%
	グシチャンノホシ	3.2%
	ゴールドソニック	2.1%
	レンジャーズハウス	0.0%

馬連決着率			3連複決着率		
上位3頭	上位6頭	上位9頭	上位3頭	上位6頭	上位9頭
27%	65%	86%	6%	44%	75%

◆推定オッズ&推定確率

馬番	オッズ	馬名	勝率	連対率	複勝率	単回収値	複回収値
1	5.0	キューティロメラ	20.0%	43.7%	55.5%	74	78
2	166.7	ミーハディビーナ	0.6%	1.4%	2.7%	37	38
3	166.7	セイウンゴールド	0.6%	1.7%	3.2%	62	47
4	23.3	リッチアロマ	4.3%	10.0%	19.2%	80	66
5	62.5	シナジーエフェクト	1.6%	4.1%	8.8%	94	73
6	41.7	ダンシングクライ	2.4%	6.0%	14.1%	72	76
7	3.9	ロマンスピネル	25.7%	46.6%	57.8%	79	82
8	6.8	ステラセイコー	14.7%	32.2%	47.5%	86	80
9	14.3	ヒガシブレーヴ	7.0%	15.1%	26.9%	103	74
10	7.4	ネクサスエッジ	13.6%	28.5%	43.4%	82	78
11	35.7	モズメルベイユ	2.8%	7.3%	14.6%	66	66
12	66.7	マイネルリベラル	1.5%	5.0%	10.0%	60	75

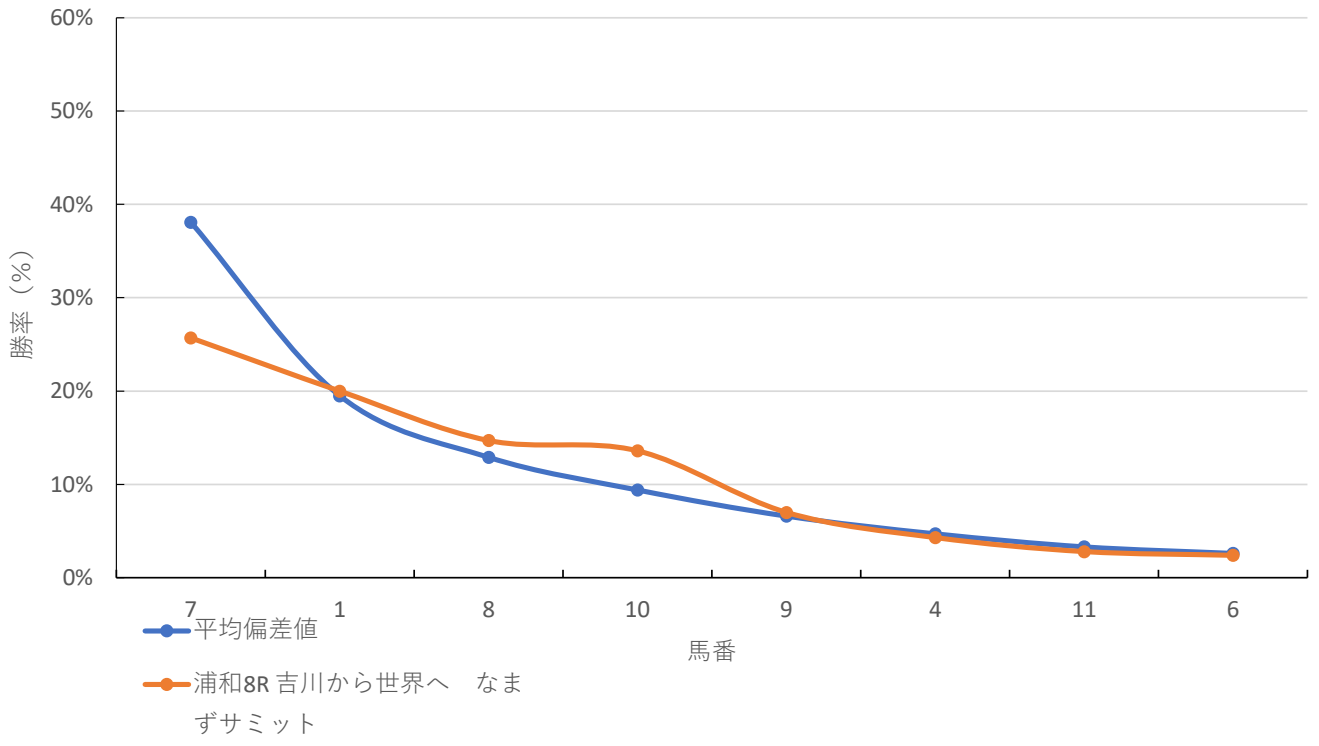
◆推定馬連オッズ&推定決着率

◆推定3連複オッズ&推定決着率

馬番	オッズ	推定決着率	馬番	オッズ	推定決着率
1-7	6.5	15.3%	1-7-8	10.1	9.9%
7-8	9.5	10.5%	1-7-10	12.0	8.4%
7-10	11.6	8.6%	7-8-10	16.8	6.0%
1-8	11.8	8.4%	1-8-10	21.8	4.6%
1-10	13.4	7.5%	1-7-9	23.2	4.3%
8-10	18.2	5.5%	1-4-7	32.5	3.1%
7-9	23.7	4.2%	7-8-9	33.9	3.0%
1-9	25.3	4.0%	7-9-10	37.1	2.7%
4-7	35.8	2.8%	4-7-8	47.4	2.1%
7-11	49.0	2.0%	1-7-11	53.4	1.9%

※実オッズが推定オッズより高いと期待値が100%を超えます

浦和8R 吉川から世界へ なまずサミット賞



2024年2月20日 12回2日 浦和 8R

吉川から世界へ なまずサミット賞 C1

選抜馬 (16:00発走)

ダート・左 0800m

勝率

馬番	馬名	騎手	勝率	調教師	勝率	種牡馬	勝率	馬主	勝率
1	キューティロメラ	福原 杏	16.0%	繁田 健一	13.8%	ポアソンプラック	28.6%	村上 憲政	11.1%
2	ミーハディビーナ	橋本 直哉	13.3%	内野 健二	4.0%	スクリーンヒーロー	0.0%	JPN技研	5.0%
3	セイウンゴールド	國分 祐仁	0.0%	吉田 正美	1.6%	エビファネイア	0.0%	富田 藤男	1.7%
4	リッチアロマ	室 陽一朗	0.0%	水野 貴史	12.5%	ジョーカブチーノ	5.9%	シグラップ・マネジメ	3.3%
5	シナジーエフェクト	藤江 渉	11.8%	岡田 一男	17.7%	パイロ	11.8%	星野 隆男	10.0%
6	ダンシングクライ	菅原 涼太	10.7%	藤原 智行	13.0%	スマートファルコン	23.3%	加藤 鈴幸	15.4%
7	ロマンスピネル	臼井 健太郎	30.8%	山中 尊徳	28.6%	キンシャサノキセキ	38.1%	菅 貴	50.0%
8	ステラセイコー	高橋 哲也	9.1%	水野 貴史	12.5%	トゥザワールド	33.3%	福田 光男	44.4%
9	ヒガシブレーヴ	西 啓太	30.0%	河津 裕昭	11.1%	エイシンフラッシュ	0.0%	柴田 茂樹	0.0%
10	ネクサスエッジ	山中 悠希	4.9%	佐々木 清明	0.0%	メイショウボラー	0.0%	水谷 昌晃	21.9%
11	モズメルベイユ	及川 烈	3.9%	内野 健二	4.0%	グランプリボス	0.0%	山邊 浩	0.0%
12	マイネルリベラル	岡村 裕基	0.0%	新井 健児	0.0%	Constitution	11.1%	小橋 亮太	6.7%

連対率

馬番	馬名	騎手	連対率	調教師	連対率	種牡馬	連対率	馬主	連対率
1	キューティロメラ	福原 杏	29.0%	繁田 健一	24.1%	ポアソンプラック	28.6%	村上 憲政	11.1%
2	ミーハディビーナ	橋本 直哉	18.9%	内野 健二	10.0%	スクリーンヒーロー	8.3%	JPN技研	10.0%
3	セイウンゴールド	國分 祐仁	0.0%	吉田 正美	6.3%	エビファネイア	0.0%	富田 藤男	7.5%
4	リッチアロマ	室 陽一朗	9.1%	水野 貴史	21.4%	ジョーカブチーノ	11.8%	シグラップ・マネジメ	6.7%
5	シナジーエフェクト	藤江 渉	15.7%	岡田 一男	25.0%	パイロ	20.6%	星野 隆男	13.3%
6	ダンシングクライ	菅原 涼太	17.9%	藤原 智行	22.1%	スマートファルコン	36.7%	加藤 鈴幸	30.8%
7	ロマンスピネル	臼井 健太郎	38.5%	山中 尊徳	42.9%	キンシャサノキセキ	52.4%	菅 貴	62.5%
8	ステラセイコー	高橋 哲也	29.9%	水野 貴史	21.4%	トゥザワールド	43.3%	福田 光男	55.6%
9	ヒガシブレーヴ	西 啓太	60.0%	河津 裕昭	33.3%	エイシンフラッシュ	16.7%	柴田 茂樹	11.1%
10	ネクサスエッジ	山中 悠希	9.8%	佐々木 清明	0.0%	メイショウボラー	0.0%	水谷 昌晃	28.1%
11	モズメルベイユ	及川 烈	15.7%	内野 健二	10.0%	グランプリボス	0.0%	山邊 浩	0.0%
12	マイネルリベラル	岡村 裕基	18.2%	新井 健児	22.2%	Constitution	33.3%	小橋 亮太	20.0%

複勝率

馬番	馬名	騎手	複勝率	調教師	複勝率	種牡馬	複勝率	馬主	複勝率
1	キューティロメラ	福原 杏	33.0%	繁田 健一	27.6%	ポアソンプラック	28.6%	村上 憲政	27.8%
2	ミーハディビーナ	橋本 直哉	30.0%	内野 健二	14.0%	スクリーンヒーロー	8.3%	JPN技研	10.0%
3	セイウンゴールド	國分 祐仁	1.5%	吉田 正美	6.3%	エビファネイア	0.0%	富田 藤男	11.5%
4	リッチアロマ	室 陽一朗	27.3%	水野 貴史	32.1%	ジョーカブチーノ	23.5%	シグラップ・マネジメ	23.3%
5	シナジーエフェクト	藤江 渉	27.5%	岡田 一男	37.5%	パイロ	30.9%	星野 隆男	26.7%
6	ダンシングクライ	菅原 涼太	25.0%	藤原 智行	31.2%	スマートファルコン	36.7%	加藤 鈴幸	30.8%
7	ロマンスピネル	臼井 健太郎	53.8%	山中 尊徳	57.1%	キンシャサノキセキ	66.7%	菅 貴	75.0%
8	ステラセイコー	高橋 哲也	33.8%	水野 貴史	32.1%	トゥザワールド	56.7%	福田 光男	55.6%
9	ヒガシブレーヴ	西 啓太	60.0%	河津 裕昭	55.6%	エイシンフラッシュ	33.3%	柴田 茂樹	33.3%
10	ネクサスエッジ	山中 悠希	22.0%	佐々木 清明	16.7%	メイショウボラー	0.0%	水谷 昌晃	43.8%
11	モズメルベイユ	及川 烈	19.6%	内野 健二	14.0%	グランプリボス	0.0%	山邊 浩	0.0%
12	マイネルリベラル	岡村 裕基	36.4%	新井 健児	44.4%	Constitution	55.6%	小橋 亮太	30.0%

2024年2月20日 12回2日 浦和 8R

吉川から世界へ なまずサミット賞 C1

選抜馬 (16:00発走)

騎手+種牡馬

馬番	馬名	合算
	ロマンスビネル	34.4%
	キューティロメラ	22.3%
	ステラセイコー	21.2%
	ダンシングクライ	17.0%
	ヒガシブレーヴ	15.0%
	シナジーエフェクト	11.8%
	ミーハディビーナ	6.7%
	マイネルリベラル	5.6%
	リッチアロマ	2.9%
	ネクサスエッジ	2.4%
	モズメルベイユ	2.0%
	セイウンゴールド	0.0%

2024年2月20日	浦和9R フリージア特別
------------	--------------

テクニカル6	pfn3
--------	------

馬連決着率			3連複決着率		
上位3頭	上位6頭	上位9頭	上位3頭	上位6頭	上位9頭
27%	65%	86%	6%	44%	75%

◆推定オッズ&推定確率

馬番	オッズ	馬名	勝率	連対率	複勝率	単回収値	複回収値
1	66.7	ニシノアクシス	1.5%	5.0%	10.0%	60	75
2	3.9	アブルマドール	25.7%	46.6%	57.8%	79	82
3	14.3	バトルホッパー	7.0%	15.1%	26.9%	103	74
4	21.7	ピュアアメリカン	4.6%	9.9%	21.1%	91	88
5	166.7	ダブネマリン	0.6%	1.7%	3.2%	62	47
6	10.9	クレウーサ	9.2%	21.5%	35.5%	86	80
7	6.8	ニシノソレガシ	14.7%	32.2%	47.5%	86	80
8	23.3	ニューレトロ	4.3%	11.8%	21.6%	101	91
9	23.3	ハクサンクラーク	4.3%	10.0%	19.2%	80	66
10	166.7	リッキオ	0.6%	1.4%	2.7%	37	38
11	4.4	トーセンサブリナ	22.8%	45.4%	60.2%	81	83
12	62.5	ウインプロスト	1.6%	4.1%	8.8%	94	73

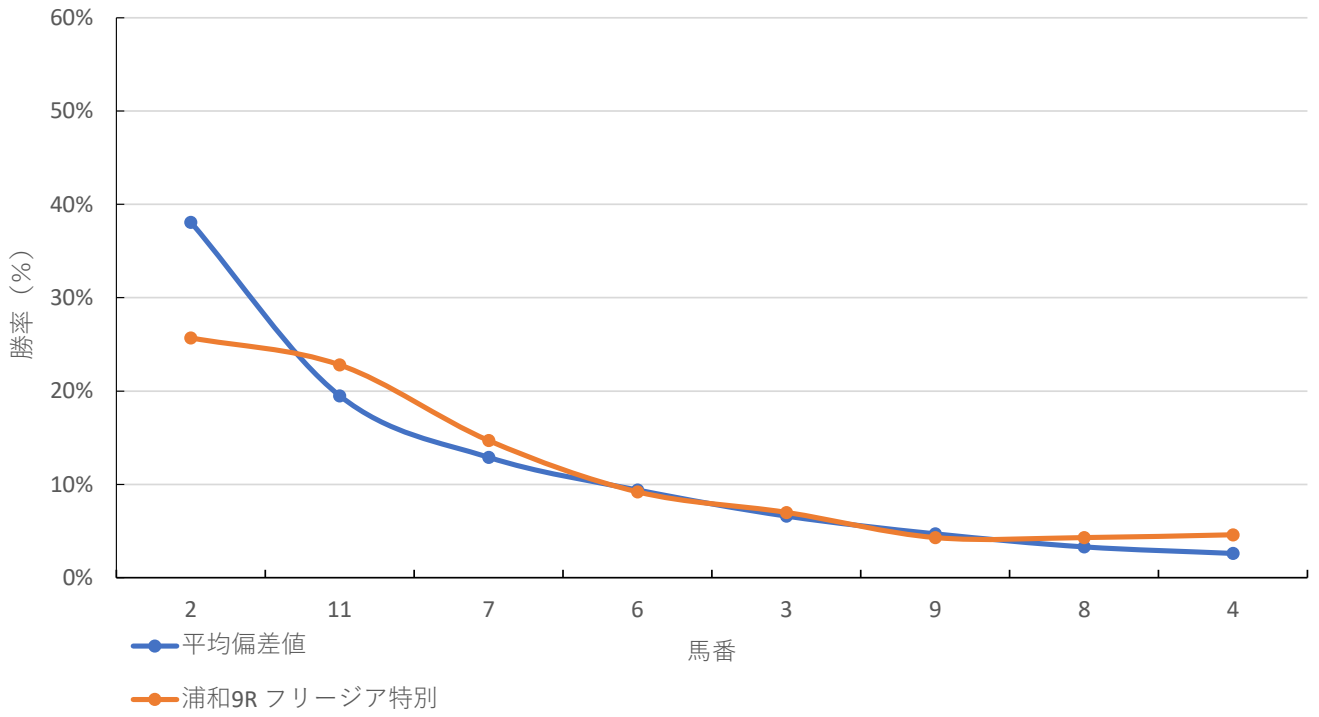
◆推定馬連オッズ&推定決着率

◆推定3連複オッズ&推定決着率

馬番	オッズ	推定決着率	馬番	オッズ	推定決着率
2-11	6.3	15.9%	2-7-11	9.3	10.7%
2-7	9.5	10.5%	2-6-11	13.5	7.4%
7-11	11.4	8.8%	2-6-7	20.5	4.9%
2-6	15.4	6.5%	2-3-11	21.4	4.7%
6-11	17.1	5.9%	6-7-11	24.6	4.1%
2-3	23.7	4.2%	2-9-11	29.9	3.3%
6-7	24.1	4.2%	2-8-11	33.3	3.0%
3-11	24.3	4.1%	2-3-7	33.9	3.0%
2-8	30.3	3.3%	2-3-6	45.3	2.2%
2-9	35.8	2.8%	2-7-9	47.4	2.1%

※実オッズが推定オッズより高いと期待値が100%を超えます

浦和9R フリージア特別



2024年2月20日 12回2日 浦和 9R

フリージア特別 C2 - (16:35発走)

ダート・左 1500m

勝率

馬番	馬名	騎手	勝率	調教師	勝率	種牡馬	勝率	馬主	勝率
1	ニシノアキシス	福原 杏	11.0%	富田 敏男	0.8%	ロードカナロア	13.6%	富田 藤男	1.2%
2	アブルマドール	笹川 翼	26.0%	宇野木 博徳	8.3%	ロードカナロア	13.6%	西村 健	14.0%
3	バトルホッパー	沢田 龍哉	11.3%	横山 保	9.7%	オウケンブルースリ	7.1%	稲原 雄二	20.0%
4	ピュアアメリカン	中島 良美	0.0%	小澤 宏次	10.5%	アメリカンペイトリオット	6.3%	堂本 修一	0.0%
5	ダブネマリ	橋本 直哉	12.0%	入口 由美子	2.2%	ミッキーロケット	25.0%	小橋 亮太	5.0%
6	クレウーサ	西 啓太	3.4%	小澤 宏次	10.5%	トーセンジョーダン	6.9%	楠元 貴司	0.0%
7	ニシノソレガシ	七夕 裕次郎	5.9%	富田 敏男	0.8%	リーチザクラウン	6.9%	富田 藤男	1.2%
8	ニューレトコ	保園 翔也	6.5%	内野 健二	11.6%	ベルシャザール	4.4%	長橋 秀雄	0.0%
9	ハクサンクラーケン	山中 悠希	8.6%	矢野 義幸	15.7%	ハクサンムーン	14.3%	河崎 五市	9.1%
10	リッキオ	吉留 孝司	2.3%	薮口 一麻	1.7%	コパノリッキー	23.8%	石井 啓之	0.0%
11	トーセンサブリナ	矢野 貴之	7.3%	小久保 智	21.7%	マクマホン	0.0%	島川 隆哉	23.1%
12	ウインブロスト	室 陽一朗	0.0%	横山 保	9.7%	アイルハヴァナザー	5.0%	北原 大史	6.2%

連対率

馬番	馬名	騎手	連対率	調教師	連対率	種牡馬	連対率	馬主	連対率
1	ニシノアキシス	福原 杏	20.9%	富田 敏男	3.1%	ロードカナロア	22.0%	富田 藤男	4.8%
2	アブルマドール	笹川 翼	40.9%	宇野木 博徳	23.3%	ロードカナロア	22.0%	西村 健	28.0%
3	バトルホッパー	沢田 龍哉	27.4%	横山 保	20.8%	オウケンブルースリ	14.3%	稲原 雄二	20.0%
4	ピュアアメリカン	中島 良美	0.0%	小澤 宏次	19.8%	アメリカンペイトリオット	25.0%	堂本 修一	0.0%
5	ダブネマリ	橋本 直哉	18.1%	入口 由美子	13.3%	ミッキーロケット	50.0%	小橋 亮太	15.0%
6	クレウーサ	西 啓太	13.8%	小澤 宏次	19.8%	トーセンジョーダン	13.8%	楠元 貴司	0.0%
7	ニシノソレガシ	七夕 裕次郎	13.7%	富田 敏男	3.1%	リーチザクラウン	24.1%	富田 藤男	4.8%
8	ニューレトコ	保園 翔也	12.1%	内野 健二	18.6%	ベルシャザール	13.3%	長橋 秀雄	12.5%
9	ハクサンクラーケン	山中 悠希	19.0%	矢野 義幸	33.3%	ハクサンムーン	42.9%	河崎 五市	22.7%
10	リッキオ	吉留 孝司	8.5%	薮口 一麻	5.8%	コパノリッキー	23.8%	石井 啓之	12.2%
11	トーセンサブリナ	矢野 貴之	19.5%	小久保 智	34.7%	マクマホン	0.0%	島川 隆哉	28.2%
12	ウインブロスト	室 陽一朗	8.3%	横山 保	20.8%	アイルハヴァナザー	12.5%	北原 大史	12.4%

複勝率

馬番	馬名	騎手	複勝率	調教師	複勝率	種牡馬	複勝率	馬主	複勝率
1	ニシノアキシス	福原 杏	26.7%	富田 敏男	8.4%	ロードカナロア	30.5%	富田 藤男	9.5%
2	アブルマドール	笹川 翼	56.7%	宇野木 博徳	31.1%	ロードカナロア	30.5%	西村 健	38.0%
3	バトルホッパー	沢田 龍哉	38.7%	横山 保	36.1%	オウケンブルースリ	28.6%	稲原 雄二	40.0%
4	ピュアアメリカン	中島 良美	6.7%	小澤 宏次	26.2%	アメリカンペイトリオット	37.5%	堂本 修一	33.3%
5	ダブネマリ	橋本 直哉	29.5%	入口 由美子	33.3%	ミッキーロケット	75.0%	小橋 亮太	30.0%
6	クレウーサ	西 啓太	20.7%	小澤 宏次	26.2%	トーセンジョーダン	20.7%	楠元 貴司	0.0%
7	ニシノソレガシ	七夕 裕次郎	20.9%	富田 敏男	8.4%	リーチザクラウン	27.6%	富田 藤男	9.5%
8	ニューレトコ	保園 翔也	16.1%	内野 健二	27.9%	ベルシャザール	17.8%	長橋 秀雄	25.0%
9	ハクサンクラーケン	山中 悠希	25.9%	矢野 義幸	41.2%	ハクサンムーン	42.9%	河崎 五市	36.4%
10	リッキオ	吉留 孝司	15.4%	薮口 一麻	10.8%	コパノリッキー	33.3%	石井 啓之	19.5%
11	トーセンサブリナ	矢野 貴之	31.7%	小久保 智	46.3%	マクマホン	0.0%	島川 隆哉	38.5%
12	ウインブロスト	室 陽一朗	16.7%	横山 保	36.1%	アイルハヴァナザー	15.0%	北原 大史	22.8%

2024年2月20日 12回2日 浦和 9R

フリージア特別 C2 - (16:35発走)

騎手+種牡馬

馬番	馬名	合算
	アブルマドール	19.8%
	ダブネマリ	18.5%
	リッキオ	13.1%
	ニシノアクシス	12.3%
	ハクサンクラーク	11.5%
	バトルホッパー	9.2%
	ニシノソレガシ	6.4%
	ニューレトロ	5.4%
	クレウーサ	5.2%
	トーセンサブリナ	3.7%
	ピュアアメリカン	3.1%
	ウインブロスト	2.5%

2024年2月20日	浦和10R アメジスト特別
------------	---------------

テクニカル6	pfn2
--------	------

馬連決着率			3連複決着率		
上位3頭	上位6頭	上位9頭	上位3頭	上位6頭	上位9頭
21%	61%	83%	5%	39%	72%

◆推定オッズ&推定確率

馬番	オッズ	馬名	勝率	連対率	複勝率	単回収値	複回収値
1	200.0	フェブサンカラ	0.5%	2.4%	5.7%	45	77
2	166.7	ブルーローズ	0.6%	1.4%	2.7%	37	38
3	166.7	コスモモカ	0.6%	1.7%	3.2%	62	47
4	35.7	エスケントバゴ	2.8%	7.3%	14.6%	66	66
5	23.3	デルタ	4.3%	10.0%	19.2%	80	66
6	166.7	モンゲーアラシ	0.6%	1.5%	4.0%	36	53
7	14.3	デヴィルズマーブル	7.0%	15.1%	26.9%	103	74
8	6.8	モエヨドラゴン	14.8%	32.9%	48.3%	79	80
9	3.9	カード	25.7%	46.6%	57.8%	79	82
10	10.6	ナリサ	9.4%	21.2%	35.6%	80	76
11	333.3	チハヤ	0.3%	3.4%	7.1%	30	48
12	6.5	ランドファースト	15.5%	33.8%	48.2%	67	74

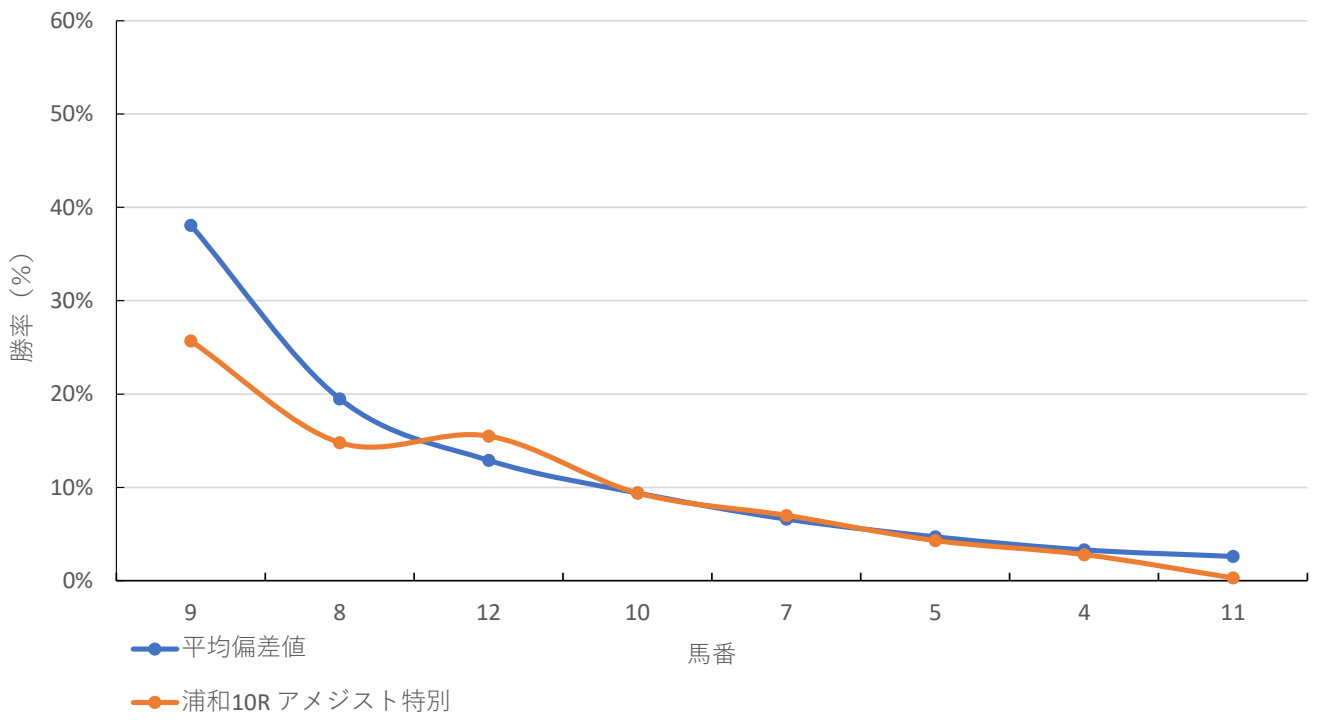
◆推定馬連オッズ&推定決着率

◆推定3連複オッズ&推定決着率

馬番	オッズ	推定決着率	馬番	オッズ	推定決着率
8-9	8.7	11.5%	8-9-12	11.4	8.7%
9-12	9.1	11.0%	8-9-10	16.8	6.0%
8-12	15.0	6.7%	9-10-12	20.2	5.0%
9-10	15.6	6.4%	7-8-9	26.6	3.8%
10-12	23.3	4.3%	8-10-12	30.2	3.3%
7-9	23.7	4.2%	7-9-12	33.4	3.0%
8-10	23.9	4.2%	5-8-9	37.3	2.7%
7-8	33.5	3.0%	7-9-10	45.2	2.2%
5-9	35.8	2.8%	5-9-12	46.7	2.1%
4-9	49.0	2.0%	4-8-9	61.3	1.6%

※実オッズが推定オッズより高いと期待値が100%を超えます

浦和10R アメジスト特別



2024年2月20日 12回2日 浦和 10R

アメジスト特別 B3 ニ (17:10発走)

ダート・左 1400m

勝率

馬番	馬名	騎手	勝率	調教師	勝率	種牡馬	勝率	馬主	勝率
1	フェブサンカラ	秋元 耕成	5.8%	長谷川 忍	3.4%	カレンブラックヒル	5.0%	アブエンテ	10.1%
2	ブルーローズ	國分 祐仁	0.0%	野口 孝	6.0%	タイムパラドックス	4.6%	佐藤 仁	0.0%
3	コスモモカ	室 陽一朗	2.9%	吉田 正美	5.2%	ジョーカブチーノ	10.1%	小橋 亮太	7.0%
4	エスケントバゴ	半澤 慶実	2.1%	平山 真希	10.9%	エスケンデレヤ	1.7%	新井原 博	0.0%
5	デルタ	小林 勝太	0.0%	鹿沼 良和	4.6%	エスケンデレヤ	1.7%	小林 和義	8.3%
6	モンゲーアラシ	新原 周馬	0.0%	鈴木 義久	0.0%	アメリカンペイトリオット	2.4%	須山 悟至	0.0%
7	デヴィルズマーブル	七夕 裕次郎	5.4%	海馬沢 司	6.4%	Raven's Pass	0.0%	森田 徹	13.5%
8	モエヨドラゴン	増田 充宏	4.1%	佐々木 仁	5.0%	アジアエクスプレス	19.0%	野村 茂雄	0.0%
9	カード	矢野 貴之	12.2%	小久保 智	24.8%	カジノドライブ	11.1%	ブルーエクウス	21.7%
10	ナリサ	及川 烈	13.5%	工藤 伸輔	10.8%	キンシャサノキセキ	19.4%	アブエンテ	10.1%
11	チハヤ	仲野 光馬	0.0%	宇野木 博徳	12.2%	ミッキーロケット	3.6%	薮 英二	0.0%
12	ランドファースト	木間塚 龍馬	8.8%	矢野 義幸	10.7%	トランセンド	7.1%	木村 昌三	50.0%

連対率

馬番	馬名	騎手	連対率	調教師	連対率	種牡馬	連対率	馬主	連対率
1	フェブサンカラ	秋元 耕成	10.4%	長谷川 忍	10.3%	カレンブラックヒル	17.5%	アブエンテ	14.9%
2	ブルーローズ	國分 祐仁	2.1%	野口 孝	10.2%	タイムパラドックス	14.9%	佐藤 仁	25.0%
3	コスモモカ	室 陽一朗	5.7%	吉田 正美	11.6%	ジョーカブチーノ	20.3%	小橋 亮太	11.6%
4	エスケントバゴ	半澤 慶実	5.0%	平山 真希	25.4%	エスケンデレヤ	10.2%	新井原 博	6.3%
5	デルタ	小林 勝太	7.7%	鹿沼 良和	11.6%	エスケンデレヤ	10.2%	小林 和義	18.3%
6	モンゲーアラシ	新原 周馬	0.0%	鈴木 義久	15.4%	アメリカンペイトリオット	17.1%	須山 悟至	33.3%
7	デヴィルズマーブル	七夕 裕次郎	15.2%	海馬沢 司	11.1%	Raven's Pass	0.0%	森田 徹	16.2%
8	モエヨドラゴン	増田 充宏	12.2%	佐々木 仁	15.0%	アジアエクスプレス	33.3%	野村 茂雄	0.0%
9	カード	矢野 貴之	25.6%	小久保 智	40.6%	カジノドライブ	18.5%	ブルーエクウス	32.6%
10	ナリサ	及川 烈	23.7%	工藤 伸輔	18.8%	キンシャサノキセキ	30.1%	アブエンテ	14.9%
11	チハヤ	仲野 光馬	0.0%	宇野木 博徳	21.5%	ミッキーロケット	14.3%	薮 英二	0.0%
12	ランドファースト	木間塚 龍馬	17.6%	矢野 義幸	22.7%	トランセンド	28.6%	木村 昌三	50.0%

複勝率

馬番	馬名	騎手	複勝率	調教師	複勝率	種牡馬	複勝率	馬主	複勝率
1	フェブサンカラ	秋元 耕成	14.5%	長谷川 忍	10.3%	カレンブラックヒル	30.0%	アブエンテ	26.4%
2	ブルーローズ	國分 祐仁	5.6%	野口 孝	16.2%	タイムパラドックス	27.6%	佐藤 仁	25.0%
3	コスモモカ	室 陽一朗	8.6%	吉田 正美	19.4%	ジョーカブチーノ	30.4%	小橋 亮太	18.6%
4	エスケントバゴ	半澤 慶実	8.8%	平山 真希	37.3%	エスケンデレヤ	15.3%	新井原 博	12.5%
5	デルタ	小林 勝太	7.7%	鹿沼 良和	19.1%	エスケンデレヤ	15.3%	小林 和義	25.0%
6	モンゲーアラシ	新原 周馬	20.0%	鈴木 義久	23.1%	アメリカンペイトリオット	26.8%	須山 悟至	33.3%
7	デヴィルズマーブル	七夕 裕次郎	23.4%	海馬沢 司	20.5%	Raven's Pass	0.0%	森田 徹	24.3%
8	モエヨドラゴン	増田 充宏	18.4%	佐々木 仁	30.0%	アジアエクスプレス	42.9%	野村 茂雄	0.0%
9	カード	矢野 貴之	41.0%	小久保 智	53.2%	カジノドライブ	22.2%	ブルーエクウス	45.7%
10	ナリサ	及川 烈	29.5%	工藤 伸輔	32.7%	キンシャサノキセキ	36.6%	アブエンテ	26.4%
11	チハヤ	仲野 光馬	11.1%	宇野木 博徳	32.8%	ミッキーロケット	21.4%	薮 英二	0.0%
12	ランドファースト	木間塚 龍馬	30.9%	矢野 義幸	38.7%	トランセンド	42.9%	木村 昌三	50.0%

2024年2月20日 12回2日 浦和 10R

アメジスト特別 B3 ニ (17:10発走)

騎手+種牡馬

馬番	馬名	合算
	ナリサ	16.4%
	カード	11.6%
	モエヨドラゴン	11.6%
	ランドファースト	8.0%
	コスモモカ	6.5%
	フェブサンカラ	5.4%
	デヴィルズマーブル	2.7%
	ブルーローズ	2.3%
	エスケントバゴ	1.9%
	チハヤ	1.8%
	モンゲーアラシ	1.2%
	デルタ	0.8%

2024年2月20日	浦和11R 梅花賞
------------	-----------

テクニカル6	ptn4
--------	------

馬連決着率			3連複決着率		
上位3頭	上位6頭	上位9頭	上位3頭	上位6頭	上位9頭
32%	69%	88%	8%	48%	78%

◆推定オッズ&推定確率

馬番	オッズ	馬名	勝率	連対率	複勝率	単回収値	複回収値
1	6.8	エンテレケイア	14.8%	32.9%	48.3%	79	80
2	14.3	サダムスキャット	7.0%	15.1%	26.9%	103	74
3	166.7	スーパーフェザー	0.6%	1.5%	4.0%	36	53
4	125.0	ライオンボス	0.8%	1.5%	3.8%	32	24
5	9.2	アイウォール	10.9%	22.5%	37.4%	83	77
6	9.1	ブルバアイリーデ	11.0%	25.3%	39.6%	78	73
7	1.6	オメガレインボー	62.3%	80.0%	86.6%	87	94
8	52.6	レディオマジック	1.9%	8.7%	17.5%	69	134
9	333.3	クラティアラ	0.3%	3.4%	7.1%	30	48
10	18.5	メイケイライジン	5.4%	13.3%	23.3%	66	66

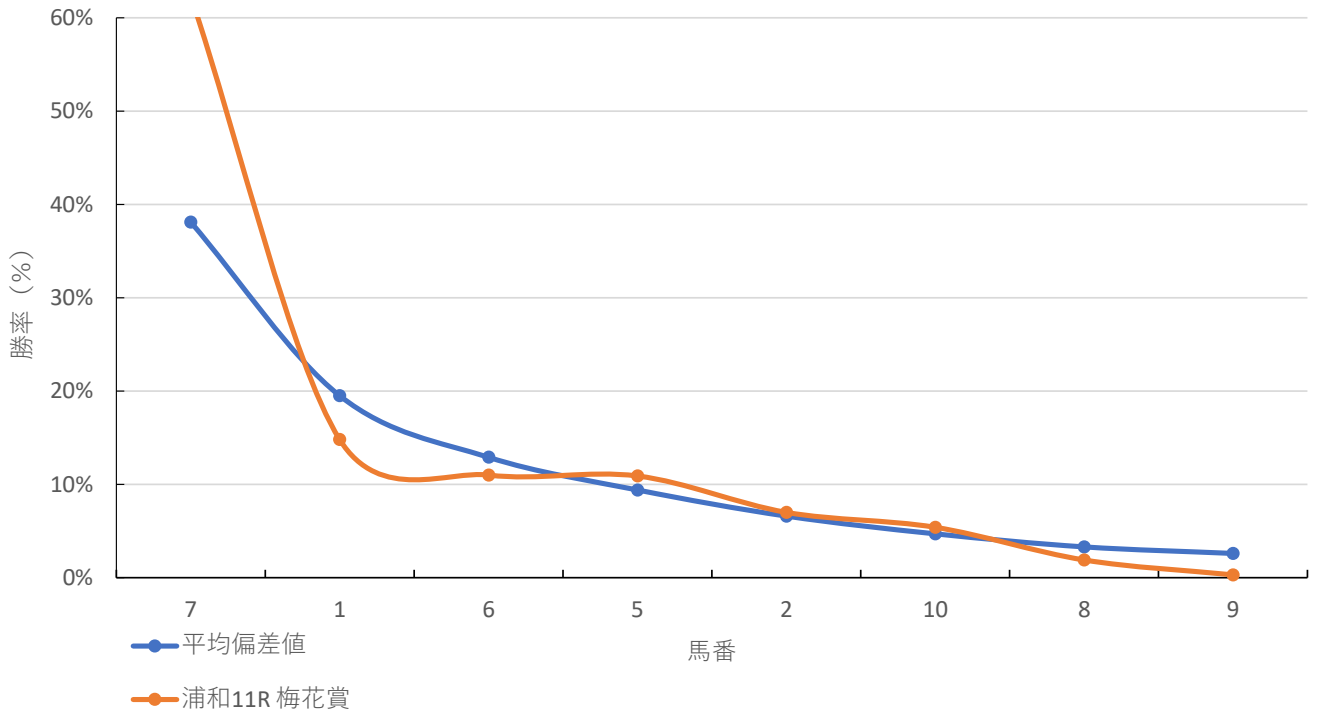
◆推定馬連オッズ&推定決着率

◆推定3連複オッズ&推定決着率

馬番	オッズ	推定決着率	馬番	オッズ	推定決着率
1-7	5.1	19.7%	1-6-7	9.3	10.8%
6-7	7.1	14.2%	1-5-7	10.7	9.4%
5-7	8.5	11.7%	5-6-7	15.6	6.4%
2-7	13.8	7.2%	1-2-7	17.8	5.6%
7-10	15.7	6.4%	1-7-10	20.5	4.9%
1-6	20.0	5.0%	2-6-7	27.1	3.7%
1-5	22.5	4.4%	2-5-7	28.7	3.5%
7-8	23.9	4.2%	6-7-10	31.3	3.2%
5-6	29.3	3.4%	1-7-8	34.2	2.9%
1-2	33.5	3.0%	1-5-6	35.0	2.9%

※実オッズが推定オッズより高いと期待値が100%を超えます

浦和11R 梅花賞



2024年2月20日 12回2日 浦和 11R

梅花賞 4歳上OP (17:45発走)

ダート・左 1400m

勝率

馬番	馬名	騎手	勝率	調教師	勝率	種牡馬	勝率	馬主	勝率
1	エンテレケイア	和田 譲治	17.5%	小久保 智	24.8%	アジアエクスプレス	19.0%	小田 吉男	21.9%
2	サダムスキャット	笠野 雄大	4.9%	稲益 貴弘	17.9%	ヘニーヒューズ	8.3%	大西 美生子	0.0%
3	スーパーフェザー	秋元 耕成	5.8%	箕輪 武	9.0%	ディーブインパクト	0.0%	伊藤 捷一	0.0%
4	ライオンボス	藤本 現暉	4.5%	吉橋 淳一	0.0%	バトルブラン	14.3%	和田牧場	0.0%
5	アイウォール	森 泰斗	25.5%	水野 貴史	10.7%	エスポワールシチー	19.0%	吉木 伸彦	15.8%
6	ブルベアイリーデ	町田 直希	12.2%	鈴木 義久	0.0%	キンシャサノキセキ	19.4%	森中 啓子	0.0%
7	オメガレインボー	笹川 翼	18.1%	小久保 智	24.8%	アイルハヴァアナザー	9.1%	竹下 浩一	29.7%
8	レディオマジック	福原 杏	9.5%	水野 貴史	10.7%	フェノーメノ	12.2%	吉田 勝利	0.0%
9	クラティアラ	篠谷 葵	11.7%	藤原 智行	6.7%	タイセイレジェンド	3.8%	倉見 利弘	0.0%
10	メイケイライジン	本田 正重	18.8%	新井 清重	23.7%	サウスヴィグラス	11.3%	イクタ	0.0%

連対率

馬番	馬名	騎手	連対率	調教師	連対率	種牡馬	連対率	馬主	連対率
1	エンテレケイア	和田 譲治	27.5%	小久保 智	40.6%	アジアエクスプレス	33.3%	小田 吉男	31.3%
2	サダムスキャット	笠野 雄大	4.9%	稲益 貴弘	25.0%	ヘニーヒューズ	15.0%	大西 美生子	0.0%
3	スーパーフェザー	秋元 耕成	10.4%	箕輪 武	20.5%	ディーブインパクト	12.5%	伊藤 捷一	0.0%
4	ライオンボス	藤本 現暉	13.6%	吉橋 淳一	16.7%	バトルブラン	35.7%	和田牧場	0.0%
5	アイウォール	森 泰斗	42.0%	水野 貴史	19.0%	エスポワールシチー	21.5%	吉木 伸彦	21.1%
6	ブルベアイリーデ	町田 直希	22.3%	鈴木 義久	15.4%	キンシャサノキセキ	30.1%	森中 啓子	0.0%
7	オメガレインボー	笹川 翼	38.2%	小久保 智	40.6%	アイルハヴァアナザー	18.2%	竹下 浩一	43.2%
8	レディオマジック	福原 杏	16.8%	水野 貴史	19.0%	フェノーメノ	19.5%	吉田 勝利	6.1%
9	クラティアラ	篠谷 葵	23.4%	藤原 智行	14.2%	タイセイレジェンド	19.2%	倉見 利弘	12.0%
10	メイケイライジン	本田 正重	32.5%	新井 清重	42.1%	サウスヴィグラス	19.7%	イクタ	0.0%

複勝率

馬番	馬名	騎手	複勝率	調教師	複勝率	種牡馬	複勝率	馬主	複勝率
1	エンテレケイア	和田 譲治	41.9%	小久保 智	53.2%	アジアエクスプレス	42.9%	小田 吉男	53.1%
2	サダムスキャット	笠野 雄大	17.1%	稲益 貴弘	32.1%	ヘニーヒューズ	26.7%	大西 美生子	0.0%
3	スーパーフェザー	秋元 耕成	14.5%	箕輪 武	31.5%	ディーブインパクト	12.5%	伊藤 捷一	11.1%
4	ライオンボス	藤本 現暉	25.5%	吉橋 淳一	33.3%	バトルブラン	46.4%	和田牧場	0.0%
5	アイウォール	森 泰斗	58.9%	水野 貴史	26.7%	エスポワールシチー	30.4%	吉木 伸彦	26.3%
6	ブルベアイリーデ	町田 直希	35.8%	鈴木 義久	23.1%	キンシャサノキセキ	36.6%	森中 啓子	0.0%
7	オメガレインボー	笹川 翼	51.0%	小久保 智	53.2%	アイルハヴァアナザー	22.7%	竹下 浩一	56.8%
8	レディオマジック	福原 杏	24.9%	水野 貴史	26.7%	フェノーメノ	34.1%	吉田 勝利	6.1%
9	クラティアラ	篠谷 葵	32.5%	藤原 智行	23.6%	タイセイレジェンド	23.1%	倉見 利弘	12.0%
10	メイケイライジン	本田 正重	41.3%	新井 清重	56.1%	サウスヴィグラス	28.2%	イクタ	0.0%

2024年2月20日 12回2日 浦和 11R

梅花賞 4歳上OP (17:45発走)

騎手+種牡馬

馬番	馬名	合算
	アイウォール	22.3%
	エンテレケイア	18.3%
	ブルベアイリーデ	15.8%
	メイケイライジン	15.0%
	オメガレインボー	13.6%
	レディオマジック	10.9%
	ライオンボス	9.4%
	クラティアラ	7.8%
	サダムスキャット	6.6%
	スーパーフェザー	2.9%

2024年2月20日	浦和12R 向春特別
------------	------------

テクニカル6	ptn4
--------	------

馬連決着率			3連複決着率		
上位3頭	上位6頭	上位9頭	上位3頭	上位6頭	上位9頭
32%	69%	88%	8%	48%	78%

◆推定オッズ&推定確率

馬番	オッズ	馬名	勝率	連対率	複勝率	単回収値	複回収値
1	166.7	オワゾードール	0.6%	1.7%	3.2%	62	47
2	41.7	プリンスオーソ	2.4%	6.0%	14.1%	72	76
3	23.3	ヴィオレントアズル	4.3%	10.0%	19.2%	80	66
4	66.7	ジオパークマグマ	1.5%	5.0%	10.0%	60	75
5	9.2	シンボリフラッシュ	10.9%	22.5%	37.4%	83	77
6	62.5	サンレブンワース	1.6%	4.1%	8.8%	94	73
7	166.7	ポケットシンデレラ	0.6%	1.4%	2.7%	37	38
8	2.8	フォートウィリアム	35.4%	56.7%	69.7%	90	90
9	24.4	キトゥンズルンバ	4.1%	12.4%	19.8%	59	64
10	23.3	コスモビートイット	4.3%	11.8%	21.6%	101	91
11	9.1	フクノラヴァル	11.0%	25.3%	39.6%	78	73
12	3.6	ガラデレオン	27.6%	48.4%	63.0%	87	84

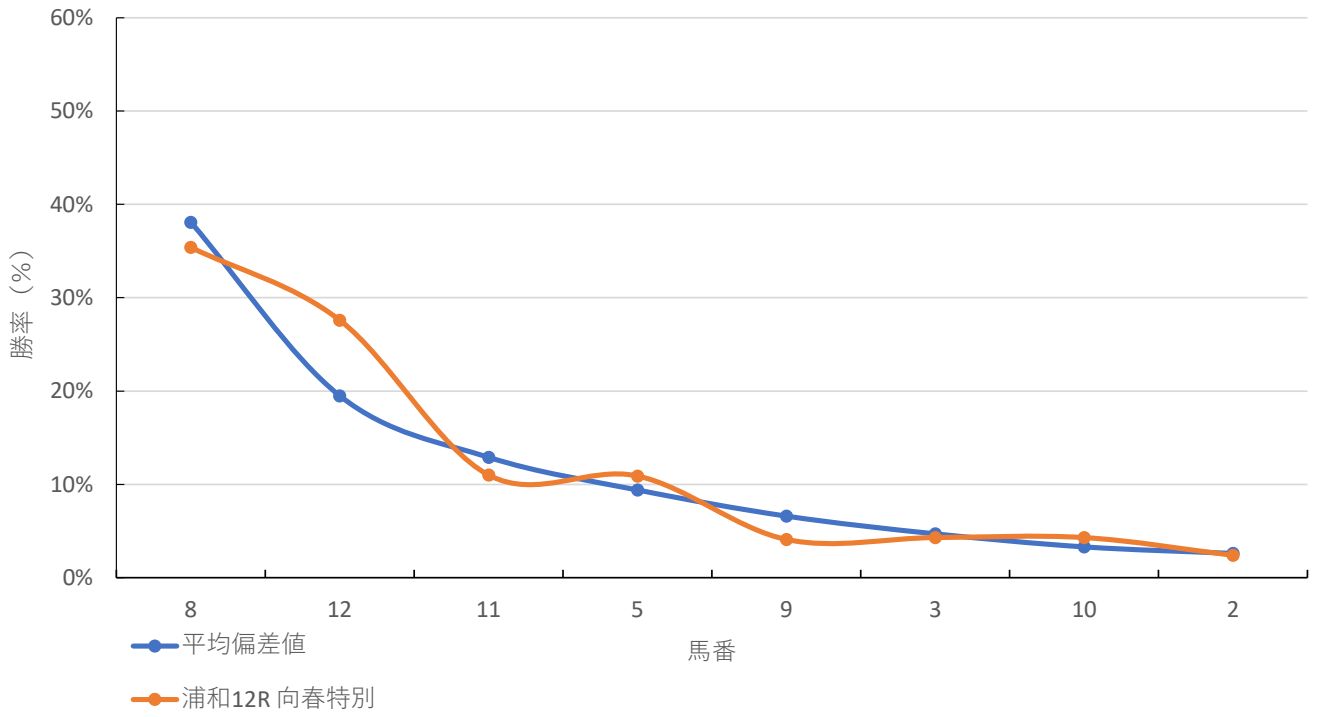
◆推定馬連オッズ&推定決着率

◆推定3連複オッズ&推定決着率

馬番	オッズ	推定決着率	馬番	オッズ	推定決着率
8-12	4.9	20.6%	8-11-12	8.8	11.3%
8-11	10.0	10.0%	5-8-12	10.1	9.9%
5-8	12.1	8.3%	5-8-11	19.4	5.2%
11-12	13.6	7.3%	8-9-12	23.0	4.3%
5-12	15.3	6.5%	3-8-12	23.7	4.2%
8-9	23.7	4.2%	8-10-12	26.4	3.8%
8-10	24.9	4.0%	5-11-12	26.8	3.7%
9-12	27.8	3.6%	8-9-11	45.7	2.2%
5-11	29.3	3.4%	3-8-11	47.2	2.1%
3-8	29.4	3.4%	5-8-9	48.4	2.1%

※実オッズが推定オッズより高いと期待値が100%を超えます

浦和12R 向春特別



2024年2月20日 12回2日 浦和 12R

向春特別 C1

選抜馬 (18:20発走)

ダート・左 2000m

勝率

馬番	馬名	騎手	勝率	調教師	勝率	種牡馬	勝率	馬主	勝率
1	オワソードール	室陽一郎	0.0%	小林 真治	0.0%	ノヴェリスト	18.2%	今中 俊平	25.0%
2	プリンスオーソ	加藤 和博	0.0%	長谷川 忍	0.0%	フリオーソ	7.4%	カネショウ	0.0%
3	ヴィオレントアズル	七夕 裕次郎	13.5%	平山 真希	15.3%	フェノーメノ	33.3%	JPN技研	7.0%
4	ジオパークマグマ	福原 杏	8.6%	川島 豊	5.6%	トーセンジョーダン	14.3%	田口 絢子	8.1%
5	シンボリフラッシュ	橋本 直哉	4.3%	平山 真希	15.3%	ダノンレジェンド	0.0%	清宮 義男	0.0%
6	サンレブンワース	服部 茂史	0.0%	工藤 伸輔	7.3%	ベルシャザール	0.0%	古谷 剛彦	10.0%
7	ポケットシンデレラ	及川 烈	12.5%	長谷川 忍	0.0%	エピファネイア	0.0%	爲永 良弘	0.0%
8	フォートウィリアム	笹川 翼	23.7%	小澤 宏次	10.3%	モーリス	50.0%	西村 健	28.6%
9	キトゥンズルンバ	篠谷 葵	33.3%	水野 貴史	9.1%	Kitten's Joy	0.0%	佐藤 正晴	0.0%
10	コスモビートイット	秋元 耕成	6.6%	川島 豊	5.6%	アイルハヴアナザー	0.0%	田口 絢子	8.1%
11	フクノラヴァル	達城 龍次	7.7%	工藤 伸輔	7.3%	サトノアラジン	12.5%	古谷 剛彦	10.0%
12	ガラデレオン	石崎 駿	0.0%	海馬 沢 司	3.8%	トランセンド	16.7%	JPN技研	7.0%

連対率

馬番	馬名	騎手	連対率	調教師	連対率	種牡馬	連対率	馬主	連対率
1	オワソードール	室陽一郎	0.0%	小林 真治	0.0%	ノヴェリスト	18.2%	今中 俊平	25.0%
2	プリンスオーソ	加藤 和博	3.7%	長谷川 忍	0.0%	フリオーソ	14.8%	カネショウ	33.3%
3	ヴィオレントアズル	七夕 裕次郎	21.6%	平山 真希	22.2%	フェノーメノ	50.0%	JPN技研	25.6%
4	ジオパークマグマ	福原 杏	8.6%	川島 豊	7.4%	トーセンジョーダン	25.0%	田口 絢子	10.8%
5	シンボリフラッシュ	橋本 直哉	23.9%	平山 真希	22.2%	ダノンレジェンド	50.0%	清宮 義男	18.2%
6	サンレブンワース	服部 茂史	0.0%	工藤 伸輔	12.2%	ベルシャザール	4.5%	古谷 剛彦	10.0%
7	ポケットシンデレラ	及川 烈	12.5%	長谷川 忍	0.0%	エピファネイア	0.0%	爲永 良弘	0.0%
8	フォートウィリアム	笹川 翼	34.2%	小澤 宏次	24.1%	モーリス	50.0%	西村 健	38.1%
9	キトゥンズルンバ	篠谷 葵	33.3%	水野 貴史	22.7%	Kitten's Joy	33.3%	佐藤 正晴	33.3%
10	コスモビートイット	秋元 耕成	14.8%	川島 豊	7.4%	アイルハヴアナザー	4.0%	田口 絢子	10.8%
11	フクノラヴァル	達城 龍次	23.1%	工藤 伸輔	12.2%	サトノアラジン	12.5%	古谷 剛彦	10.0%
12	ガラデレオン	石崎 駿	40.0%	海馬 沢 司	19.2%	トランセンド	50.0%	JPN技研	25.6%

複勝率

馬番	馬名	騎手	複勝率	調教師	複勝率	種牡馬	複勝率	馬主	複勝率
1	オワソードール	室陽一郎	0.0%	小林 真治	0.0%	ノヴェリスト	18.2%	今中 俊平	25.0%
2	プリンスオーソ	加藤 和博	11.1%	長谷川 忍	16.7%	フリオーソ	37.0%	カネショウ	50.0%
3	ヴィオレントアズル	七夕 裕次郎	35.1%	平山 真希	36.1%	フェノーメノ	50.0%	JPN技研	34.9%
4	ジオパークマグマ	福原 杏	14.3%	川島 豊	16.7%	トーセンジョーダン	35.7%	田口 絢子	18.9%
5	シンボリフラッシュ	橋本 直哉	50.0%	平山 真希	36.1%	ダノンレジェンド	50.0%	清宮 義男	27.3%
6	サンレブンワース	服部 茂史	0.0%	工藤 伸輔	22.0%	ベルシャザール	9.1%	古谷 剛彦	20.0%
7	ポケットシンデレラ	及川 烈	25.0%	長谷川 忍	16.7%	エピファネイア	0.0%	爲永 良弘	0.0%
8	フォートウィリアム	笹川 翼	34.2%	小澤 宏次	31.0%	モーリス	50.0%	西村 健	42.9%
9	キトゥンズルンバ	篠谷 葵	50.0%	水野 貴史	31.8%	Kitten's Joy	50.0%	佐藤 正晴	50.0%
10	コスモビートイット	秋元 耕成	21.3%	川島 豊	16.7%	アイルハヴアナザー	16.0%	田口 絢子	18.9%
11	フクノラヴァル	達城 龍次	23.1%	工藤 伸輔	22.0%	サトノアラジン	12.5%	古谷 剛彦	20.0%
12	ガラデレオン	石崎 駿	60.0%	海馬 沢 司	26.9%	トランセンド	50.0%	JPN技研	34.9%

2024年2月20日 12回2日 浦和 12R

向春特別 C 1

選抜馬 (18:20発走)

騎手+種牡馬

馬番	馬名	合算
	フォートウィリアム	36.8%
	ヴィオレントアズル	23.4%
	キトゥンスルンバ	16.7%
	ジオパークマグマ	11.4%
	フクノラヴァル	10.1%
	オワソードール	9.1%
	ガラデレオン	8.3%
	ポケットシンデレラ	6.3%
	プリンスオーソ	3.7%
	コスモビートイット	3.3%
	シンボリフラッシュ	2.2%
	サンレブンワース	0.0%