

2024年2月21日	浦和1R 4歳 C3
------------	------------

テクニカル6	ptn2
--------	------

馬連決着率			3連複決着率		
上位3頭	上位6頭	上位9頭	上位3頭	上位6頭	上位9頭
21%	61%	83%	5%	39%	72%

◆推定オッズ&推定確率

馬番	オッズ	馬名	勝率	連対率	複勝率	単回収値	複回収値
1	35.7	ナリタアンビション	2.8%	7.3%	14.6%	66	66
2	10.6	メジャーエール	9.4%	21.2%	35.6%	80	76
3	4.7	ドーバーファルコン	21.3%	38.6%	50.8%	74	75
4	12.7	ニシノテンカフブ	7.9%	19.3%	30.3%	82	76
5	23.3	クロスリーフ	4.3%	10.0%	19.2%	80	66
6	66.7	エイシンケンラン	1.5%	5.0%	10.0%	60	75
7	166.7	イチゴホイップ	0.6%	1.5%	4.0%	36	53
8	5.0	メグ	20.0%	43.7%	55.5%	74	78
9	6.5	アンブレラダンス	15.5%	33.8%	48.2%	67	74
10	333.3	ホシノカケラ	0.3%	3.4%	7.1%	30	48

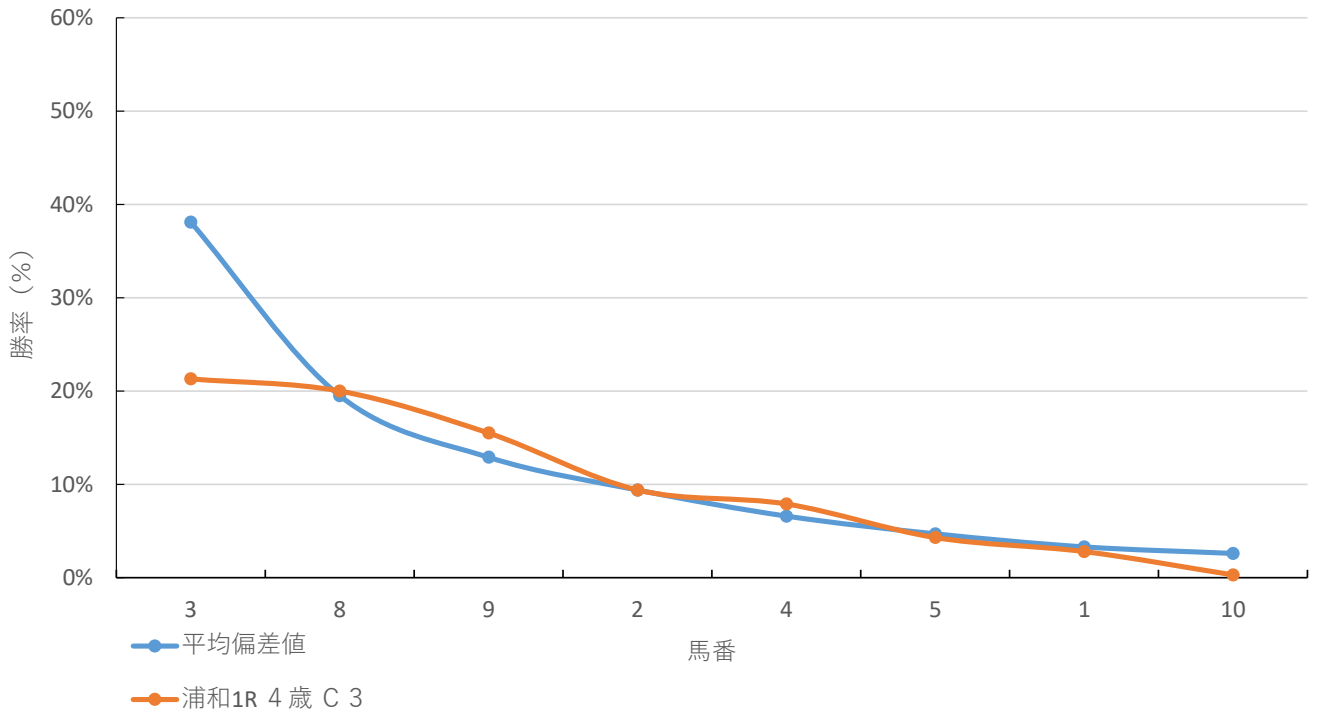
◆推定馬連オッズ&推定決着率

◆推定3連複オッズ&推定決着率

馬番	オッズ	推定決着率	馬番	オッズ	推定決着率
3-8	7.9	12.7%	3-8-9	11.3	8.8%
3-9	10.9	9.1%	2-3-8	16.6	6.0%
8-9	11.3	8.9%	2-3-9	22.9	4.4%
2-8	18.0	5.6%	3-4-8	23.4	4.3%
2-3	18.8	5.3%	2-8-9	26.3	3.8%
4-8	19.8	5.1%	3-4-9	33.7	3.0%
3-4	22.4	4.5%	3-5-8	36.9	2.7%
2-9	23.3	4.3%	2-3-4	45.6	2.2%
3-5	43.2	2.3%	3-5-9	53.2	1.9%
1-3	59.1	1.7%	1-3-8	60.7	1.6%

※実オッズが推定オッズより高いと期待値が100%を超えます

浦和1R 4歳 C 3



2024年2月21日 12回3日 浦和 1R

4歳 C3 (12:20発走)

ダート・左 1400m

勝率

馬番	馬名	騎手	勝率	調教師	勝率	種牡馬	勝率	馬主	勝率
1	ナリタアンビション	及川 烈	13.2%	岡田 一男	14.3%	サトノクラウン	16.7%	山田 信明	15.4%
2	メジャーエール	内田 利雄	8.5%	長谷川 忍	3.2%	リオンディーズ	8.3%	河村 隆平	0.0%
3	ドーバーファルコン	福原 杏	9.4%	海馬沢 司	6.4%	ダイワメジャー	15.9%	JPN技研	10.4%
4	ニシノテンカフブ	室 陽一朗	2.8%	吉田 正美	5.2%	ラプリーディ	0.0%	富田 藤男	2.9%
5	クロススリーフ	藤江 渉	8.9%	酒井 一則	3.5%	シルバーステート	18.2%	コージーホール	0.0%
6	エイシンケンラン	岡田 大	6.9%	薮口 一麻	4.0%	ダンカーク	9.9%	JPN技研	10.4%
7	イチゴホイップ	高橋 哲也	1.9%	入口 由美子	9.0%	ストロングリターン	18.8%	田頭 勇貴	9.5%
8	メグ	山本 聡紀	0.0%	鹿沼 良和	4.6%	ラプリーディ	0.0%	木村 廣太	0.0%
9	アンブレラダンス	橋本 直哉	7.3%	平山 真希	10.8%	ロードカナロア	12.5%	シグラップ・マネジメ	7.9%
10	ホシノカケラ	秋元 耕成	5.7%	野口 孝	6.0%	ビッグアース	0.0%	山本 武司	15.4%

連対率

馬番	馬名	騎手	連対率	調教師	連対率	種牡馬	連対率	馬主	連対率
1	ナリタアンビション	及川 烈	24.5%	岡田 一男	25.3%	サトノクラウン	33.3%	山田 信明	26.9%
2	メジャーエール	内田 利雄	20.9%	長谷川 忍	9.7%	リオンディーズ	20.8%	河村 隆平	33.3%
3	ドーバーファルコン	福原 杏	16.6%	海馬沢 司	11.0%	ダイワメジャー	27.3%	JPN技研	21.5%
4	ニシノテンカフブ	室 陽一朗	5.6%	吉田 正美	12.3%	ラプリーディ	0.0%	富田 藤男	6.0%
5	クロススリーフ	藤江 渉	17.3%	酒井 一則	10.6%	シルバーステート	21.2%	コージーホール	0.0%
6	エイシンケンラン	岡田 大	18.3%	薮口 一麻	8.9%	ダンカーク	15.5%	JPN技研	21.5%
7	イチゴホイップ	高橋 哲也	7.7%	入口 由美子	16.0%	ストロングリターン	28.8%	田頭 勇貴	15.5%
8	メグ	山本 聡紀	7.7%	鹿沼 良和	11.5%	ラプリーディ	0.0%	木村 廣太	0.0%
9	アンブレラダンス	橋本 直哉	18.4%	平山 真希	25.1%	ロードカナロア	29.2%	シグラップ・マネジメ	20.2%
10	ホシノカケラ	秋元 耕成	10.6%	野口 孝	10.2%	ビッグアース	12.9%	山本 武司	23.1%

複勝率

馬番	馬名	騎手	複勝率	調教師	複勝率	種牡馬	複勝率	馬主	複勝率
1	ナリタアンビション	及川 烈	30.2%	岡田 一男	30.2%	サトノクラウン	33.3%	山田 信明	30.8%
2	メジャーエール	内田 利雄	24.8%	長谷川 忍	9.7%	リオンディーズ	20.8%	河村 隆平	33.3%
3	ドーバーファルコン	福原 杏	24.6%	海馬沢 司	20.3%	ダイワメジャー	31.8%	JPN技研	29.6%
4	ニシノテンカフブ	室 陽一朗	8.3%	吉田 正美	20.0%	ラプリーディ	16.7%	富田 藤男	11.2%
5	クロススリーフ	藤江 渉	30.2%	酒井 一則	17.3%	シルバーステート	21.2%	コージーホール	0.0%
6	エイシンケンラン	岡田 大	25.7%	薮口 一麻	13.8%	ダンカーク	21.1%	JPN技研	29.6%
7	イチゴホイップ	高橋 哲也	13.0%	入口 由美子	22.0%	ストロングリターン	35.0%	田頭 勇貴	19.0%
8	メグ	山本 聡紀	15.4%	鹿沼 良和	19.0%	ラプリーディ	16.7%	木村 廣太	0.0%
9	アンブレラダンス	橋本 直哉	28.9%	平山 真希	36.9%	ロードカナロア	42.7%	シグラップ・マネジメ	30.3%
10	ホシノカケラ	秋元 耕成	14.7%	野口 孝	16.2%	ビッグアース	32.3%	山本 武司	50.0%

2024年2月21日 12回3日 浦和 1R

4歳 C3 (12:20発走)

騎手+種牡馬

馬番	馬名	合算
	ナリタアンビション	14.9%
	クロスリーフ	13.6%
	ドーバーファルコン	12.7%
	イチゴホイップ	10.3%
	アンブレラダンス	9.9%
	メジャーエール	8.4%
	エイシンケンラン	8.4%
	ホシノカケラ	2.9%
	ニシノテンカブ	1.4%
	メグ	0.0%

馬連決着率			3連複決着率		
上位3頭	上位6頭	上位9頭	上位3頭	上位6頭	上位9頭
40%	75%	91%	13%	55%	83%

◆推定オッズ&推定確率

馬番	オッズ	馬名	勝率	連対率	複勝率	単回収値	複回収値
1	6.8	ベニノエンゼル	14.8%	32.9%	48.3%	79	80
2	71.4	エスケイローレンス	1.4%	2.9%	6.7%	198	86
3	9.1	ユメツクシ	11.0%	25.3%	39.6%	78	73
4	24.4	アレアンサンプル	4.1%	12.4%	19.8%	59	64
5	41.7	ビーナスオーキッド	2.4%	6.0%	14.1%	72	76
6	10.9	ヨドノホマレ	9.2%	21.5%	35.5%	86	80
7	23.3	ショウイモン	4.3%	10.0%	19.2%	80	66
8	66.7	メガミリオン	1.5%	5.0%	10.0%	60	75
9	1.6	ユアソーラ	62.3%	80.0%	86.6%	87	94
10	35.7	ルルド	2.8%	7.3%	14.6%	66	66
11	166.7	シエナノララ	0.6%	1.7%	3.2%	62	47
12	62.5	アストロメアリー	1.6%	4.1%	8.8%	94	73

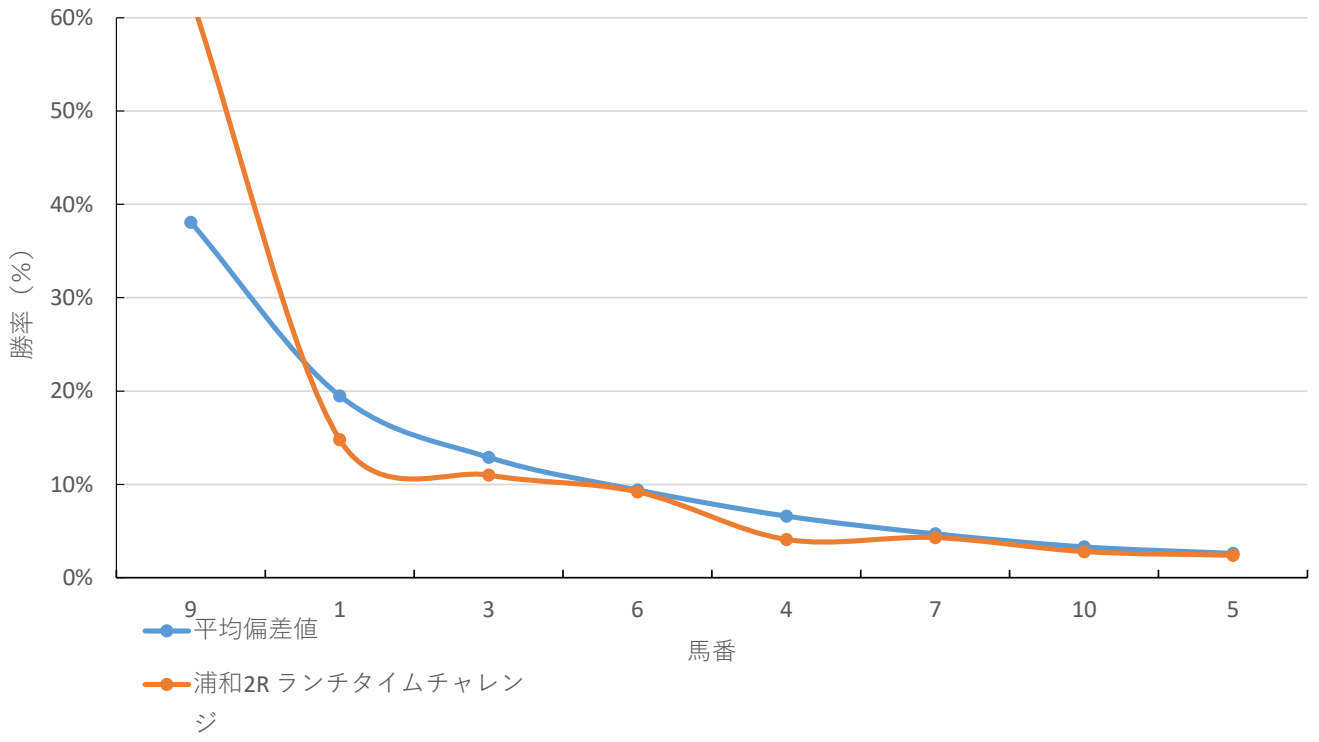
◆推定馬連オッズ&推定決着率

◆推定3連複オッズ&推定決着率

馬番	オッズ	推定決着率	馬番	オッズ	推定決着率
1-9	5.1	19.7%	1-3-9	9.3	10.8%
3-9	7.1	14.2%	1-6-9	11.2	8.9%
6-9	8.9	11.2%	3-6-9	16.4	6.1%
4-9	16.8	6.0%	1-4-9	24.1	4.1%
1-3	20.0	5.0%	1-7-9	24.9	4.0%
7-9	20.8	4.8%	3-4-9	36.8	2.7%
1-6	23.6	4.2%	1-3-6	36.8	2.7%
9-10	28.5	3.5%	3-7-9	38.0	2.6%
3-6	30.6	3.3%	1-9-10	40.9	2.4%
1-4	40.8	2.4%	4-6-9	41.1	2.4%

※実オッズが推定オッズより高いと期待値が100%を超えます

浦和2R ランチタイムチャレンジ



2024年2月21日 12回3日 浦和 2R

ランチタイムチャレンジ C3 五 (12:50発走)

ダート・左 1400m

勝率

馬番	馬名	騎手	勝率	調教師	勝率	種牡馬	勝率	馬主	勝率
1	ベニノエンゼル	保園 翔也	8.4%	海馬沢 司	6.4%	ルースリンド	6.3%	紅谷	9.1%
2	エスケイローレンス	國分 祐仁	0.0%	富田 敏男	2.2%	コバノリッキー	15.4%	富田 藤男	2.9%
3	ユメツクシ	及川 烈	13.2%	長谷川 忍	3.2%	タイムパラドックス	4.6%	池田 貴征	0.0%
4	アレアンサンブル	伊藤 裕人	0.0%	甲田 悟史	9.5%	ロサード	0.0%	谷田部 靖	0.0%
5	ピーナスオーキッド	藤江 渉	8.9%	平田 正一	15.0%	アジアエクスプレス	20.9%	今中 俊平	11.8%
6	ヨドノホマレ	岡村 健司	6.9%	平山 真希	10.8%	ジャングルポケット	13.8%	海原 聖一	21.1%
7	ショウイモン	秋元 耕成	5.7%	内野 健二	7.1%	ワールドエース	2.0%	井門 敏雄	4.5%
8	メガミリオン	中越 琉世	0.0%	田島 寿一	0.0%	ホッコータルマエ	4.3%	ゴッテスフルス	0.0%
9	ユアソーラ	福原 杏	9.4%	繁田 健一	23.9%	キンシャサノキセキ	19.4%	坂田 栄一	20.0%
10	ルルド	橋本 直哉	7.3%	平山 真希	10.8%	キンシャサノキセキ	19.4%	井手尾 篤志	0.0%
11	シェナノララ	吉留 孝司	6.4%	富田 敏男	2.2%	ベルシャザール	5.4%	富田 藤男	2.9%
12	アストロメアリー	木間塚 龍馬	8.8%	長谷川 忍	3.2%	ワールドエース	2.0%	米津 佳昭	5.0%

連対率

馬番	馬名	騎手	連対率	調教師	連対率	種牡馬	連対率	馬主	連対率
1	ベニノエンゼル	保園 翔也	15.5%	海馬沢 司	11.0%	ルースリンド	25.0%	紅谷	22.7%
2	エスケイローレンス	國分 祐仁	2.1%	富田 敏男	5.1%	コバノリッキー	32.3%	富田 藤男	6.0%
3	ユメツクシ	及川 烈	24.5%	長谷川 忍	9.7%	タイムパラドックス	14.9%	池田 貴征	22.2%
4	アレアンサンブル	伊藤 裕人	6.5%	甲田 悟史	9.5%	ロサード	0.0%	谷田部 靖	0.0%
5	ピーナスオーキッド	藤江 渉	17.3%	平田 正一	15.0%	アジアエクスプレス	34.9%	今中 俊平	23.5%
6	ヨドノホマレ	岡村 健司	15.8%	平山 真希	25.1%	ジャングルポケット	24.1%	海原 聖一	26.3%
7	ショウイモン	秋元 耕成	10.6%	内野 健二	15.8%	ワールドエース	7.8%	井門 敏雄	18.2%
8	メガミリオン	中越 琉世	18.8%	田島 寿一	0.0%	ホッコータルマエ	17.4%	ゴッテスフルス	0.0%
9	ユアソーラ	福原 杏	16.6%	繁田 健一	43.9%	キンシャサノキセキ	30.1%	坂田 栄一	20.0%
10	ルルド	橋本 直哉	18.4%	平山 真希	25.1%	キンシャサノキセキ	30.1%	井手尾 篤志	30.8%
11	シェナノララ	吉留 孝司	12.5%	富田 敏男	5.1%	ベルシャザール	11.8%	富田 藤男	6.0%
12	アストロメアリー	木間塚 龍馬	17.6%	長谷川 忍	9.7%	ワールドエース	7.8%	米津 佳昭	5.0%

複勝率

馬番	馬名	騎手	複勝率	調教師	複勝率	種牡馬	複勝率	馬主	複勝率
1	ベニノエンゼル	保園 翔也	23.5%	海馬沢 司	20.3%	ルースリンド	31.3%	紅谷	27.3%
2	エスケイローレンス	國分 祐仁	5.6%	富田 敏男	9.9%	コバノリッキー	41.5%	富田 藤男	11.2%
3	ユメツクシ	及川 烈	30.2%	長谷川 忍	9.7%	タイムパラドックス	27.6%	池田 貴征	44.4%
4	アレアンサンブル	伊藤 裕人	12.9%	甲田 悟史	19.0%	ロサード	0.0%	谷田部 靖	0.0%
5	ピーナスオーキッド	藤江 渉	30.2%	平田 正一	15.0%	アジアエクスプレス	44.2%	今中 俊平	38.2%
6	ヨドノホマレ	岡村 健司	25.7%	平山 真希	36.9%	ジャングルポケット	27.6%	海原 聖一	47.4%
7	ショウイモン	秋元 耕成	14.7%	内野 健二	26.2%	ワールドエース	15.7%	井門 敏雄	36.4%
8	メガミリオン	中越 琉世	25.0%	田島 寿一	3.1%	ホッコータルマエ	23.9%	ゴッテスフルス	0.0%
9	ユアソーラ	福原 杏	24.6%	繁田 健一	56.1%	キンシャサノキセキ	36.6%	坂田 栄一	30.0%
10	ルルド	橋本 直哉	28.9%	平山 真希	36.9%	キンシャサノキセキ	36.6%	井手尾 篤志	61.5%
11	シェナノララ	吉留 孝司	17.4%	富田 敏男	9.9%	ベルシャザール	18.3%	富田 藤男	11.2%
12	アストロメアリー	木間塚 龍馬	30.9%	長谷川 忍	9.7%	ワールドエース	15.7%	米津 佳昭	5.0%

2024年2月21日 12回3日 浦和 2R

ランチタイムチャレンジ C3 五 (12:50発走)

騎手+種牡馬

馬番	馬名	合算
	ビーナスオーキッド	14.9%
	ユアソーラ	14.4%
	ルルド	13.3%
	ヨドノホマレ	10.4%
	ユメツクシ	8.9%
	エスケイローレンス	7.7%
	ベニノエンゼル	7.3%
	シェナノララ	5.9%
	アストロメアリー	5.4%
	ショウイモン	3.9%
	メガミリオン	2.2%
	アレアンサンプル	0.0%

2024年2月21日	浦和3R 3歳 二
------------	-----------

テクニカル6	ptn1
--------	------

馬連決着率			3連複決着率		
上位3頭	上位6頭	上位9頭	上位3頭	上位6頭	上位9頭
17%	54%	80%	4%	33%	68%

◆推定オッズ&推定確率

馬番	オッズ	馬名	勝率	連対率	複勝率	単回収値	複回収値
1	13.0	ティンダルナイン	7.7%	17.9%	35.9%	76	98
2	23.3	グッモーニン	4.3%	11.8%	21.6%	101	91
3	9.2	リワードマーリン	10.9%	22.5%	37.4%	83	77
4	66.7	ツガノショウゲン	1.5%	5.0%	10.0%	60	75
5	166.7	ミスティライラック	0.6%	1.7%	3.2%	62	47
6	41.7	ラエティティア	2.4%	6.0%	14.1%	72	76
7	71.4	テルケンレンタル	1.4%	2.9%	6.7%	198	86
8	62.5	トキノキングダム	1.6%	4.1%	8.8%	94	73
9	11.8	デザートトレイン	8.5%	20.6%	29.7%	64	68
10	6.8	アルサーフィ	14.8%	32.9%	48.3%	79	80
11	3.9	ニキ	25.7%	46.6%	57.8%	79	82
12	9.1	スターサルファー	11.0%	25.3%	39.6%	78	73

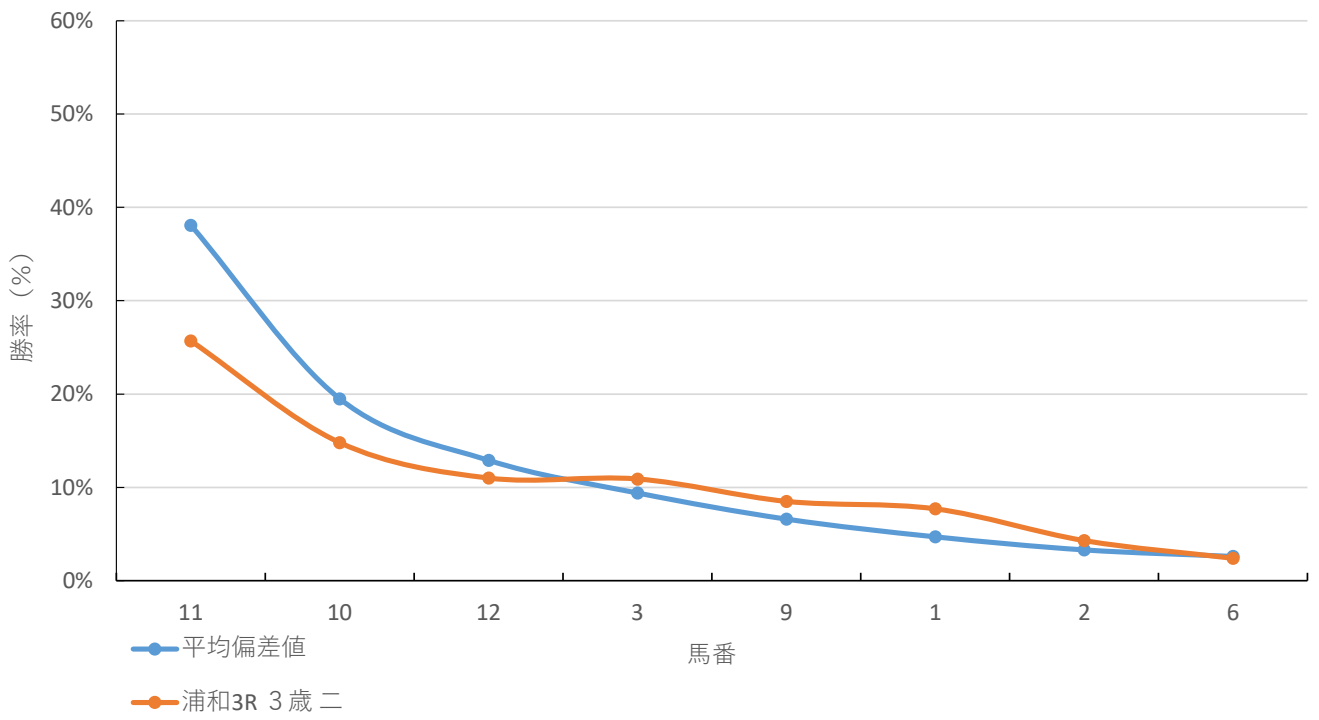
◆推定馬連オッズ&推定決着率

◆推定3連複オッズ&推定決着率

馬番	オッズ	推定決着率	馬番	オッズ	推定決着率
10-11	8.7	11.5%	10-11-12	13.9	7.2%
11-12	12.1	8.3%	3-10-11	16.0	6.3%
3-11	14.7	6.8%	1-10-11	20.0	5.0%
9-11	17.4	5.8%	3-11-12	23.4	4.3%
1-11	20.0	5.0%	9-10-11	24.1	4.1%
10-12	20.0	5.0%	1-11-12	30.4	3.3%
3-10	22.5	4.4%	3-10-12	35.0	2.9%
9-10	24.6	4.1%	9-11-12	36.8	2.7%
3-12	29.3	3.4%	3-9-11	38.9	2.6%
2-11	30.3	3.3%	2-10-11	41.5	2.4%

※実オッズが推定オッズより高いと期待値が100%を超えます

浦和3R 3歳二



2024年2月21日 12回3日 浦和 3R

3歳 3歳 二 (13:20発走)

ダート・左 1400m

勝率

馬番	馬名	騎手	勝率	調教師	勝率	種牡馬	勝率	馬主	勝率
1	ティンダルナイン	落合 玄太	9.1%	小久保 智	24.9%	アメリカンペイトリオット	2.4%	小田 吉男	21.9%
2	グッモーニン	矢野 貴之	11.9%	田島 寿一	0.0%	モーニン	0.0%	村田 哲朗	0.0%
3	リワードマーリン	和田 譲治	17.8%	宇野木 博徳	12.1%	アメリカンペイトリオット	2.4%	宮崎 忠比古	0.0%
4	ツガノショウグン	保園 翔也	8.4%	長谷川 忍	3.2%	ダンカーク	9.9%	大塚 進	10.0%
5	ミスティライラック	古岡 勇樹	7.2%	平田 正一	15.0%	モーニン	0.0%	山口 敦広	0.0%
6	ラエティティア	木間塚 龍馬	8.8%	矢野 義幸	10.7%	エピカリス	0.0%	N i c k s	0.0%
7	テルケンレンデル	西 啓太	13.2%	佐藤 博紀	3.6%	キズナ	16.7%	桑田 照夫	0.0%
8	トキノキングダム	七夕 裕次郎	5.3%	八木 正喜	10.0%	ビッグアーサー	0.0%	橋詰 弘一	0.0%
9	デザートトレイン	森 泰斗	25.3%	高月 賢一	15.5%	シャンハイボビー	5.9%	兼松 康太	0.0%
10	アルサーフィ	内田 利雄	8.5%	箕輪 武	8.9%	ファインニードル	26.7%	S K T	12.5%
11	ニキ	野畑 凌	11.7%	野口 寛仁	13.5%	ファインニードル	26.7%	程田 真司	40.0%
12	スターサルファー	沢田 龍哉	15.9%	小澤 宏次	9.9%	モーニン	0.0%	岡本 育枝	4.0%

連対率

馬番	馬名	騎手	連対率	調教師	連対率	種牡馬	連対率	馬主	連対率
1	ティンダルナイン	落合 玄太	22.7%	小久保 智	41.0%	アメリカンペイトリオット	17.1%	小田 吉男	31.3%
2	グッモーニン	矢野 貴之	25.2%	田島 寿一	0.0%	モーニン	0.0%	村田 哲朗	0.0%
3	リワードマーリン	和田 譲治	27.7%	宇野木 博徳	21.3%	アメリカンペイトリオット	17.1%	宮崎 忠比古	20.0%
4	ツガノショウグン	保園 翔也	15.5%	長谷川 忍	9.7%	ダンカーク	15.5%	大塚 進	20.0%
5	ミスティライラック	古岡 勇樹	14.4%	平田 正一	15.0%	モーニン	0.0%	山口 敦広	0.0%
6	ラエティティア	木間塚 龍馬	17.6%	矢野 義幸	22.7%	エピカリス	50.0%	N i c k s	14.3%
7	テルケンレンデル	西 啓太	22.6%	佐藤 博紀	21.4%	キズナ	29.2%	桑田 照夫	25.0%
8	トキノキングダム	七夕 裕次郎	15.0%	八木 正喜	15.0%	ビッグアーサー	12.9%	橋詰 弘一	0.0%
9	デザートトレイン	森 泰斗	41.7%	高月 賢一	29.6%	シャンハイボビー	23.5%	兼松 康太	0.0%
10	アルサーフィ	内田 利雄	20.9%	箕輪 武	20.3%	ファインニードル	53.3%	S K T	43.8%
11	ニキ	野畑 凌	21.6%	野口 寛仁	25.7%	ファインニードル	53.3%	程田 真司	40.0%
12	スターサルファー	沢田 龍哉	29.3%	小澤 宏次	24.0%	モーニン	0.0%	岡本 育枝	9.3%

複勝率

馬番	馬名	騎手	複勝率	調教師	複勝率	種牡馬	複勝率	馬主	複勝率
1	ティンダルナイン	落合 玄太	31.8%	小久保 智	53.5%	アメリカンペイトリオット	26.8%	小田 吉男	53.1%
2	グッモーニン	矢野 貴之	40.3%	田島 寿一	3.1%	モーニン	37.5%	村田 哲朗	0.0%
3	リワードマーリン	和田 譲治	42.7%	宇野木 博徳	33.1%	アメリカンペイトリオット	26.8%	宮崎 忠比古	35.0%
4	ツガノショウグン	保園 翔也	23.5%	長谷川 忍	9.7%	ダンカーク	21.1%	大塚 進	20.0%
5	ミスティライラック	古岡 勇樹	24.7%	平田 正一	15.0%	モーニン	37.5%	山口 敦広	0.0%
6	ラエティティア	木間塚 龍馬	30.9%	矢野 義幸	38.7%	エピカリス	50.0%	N i c k s	14.3%
7	テルケンレンデル	西 啓太	34.0%	佐藤 博紀	28.6%	キズナ	43.8%	桑田 照夫	25.0%
8	トキノキングダム	七夕 裕次郎	23.2%	八木 正喜	20.0%	ビッグアーサー	32.3%	橋詰 弘一	0.0%
9	デザートトレイン	森 泰斗	58.3%	高月 賢一	42.3%	シャンハイボビー	29.4%	兼松 康太	0.0%
10	アルサーフィ	内田 利雄	24.8%	箕輪 武	31.2%	ファインニードル	53.3%	S K T	43.8%
11	ニキ	野畑 凌	29.7%	野口 寛仁	37.2%	ファインニードル	53.3%	程田 真司	40.0%
12	スターサルファー	沢田 龍哉	47.6%	小澤 宏次	34.9%	モーニン	37.5%	岡本 育枝	17.3%

2024年2月21日 12回3日 浦和 3R

3歳 3歳 二 (13:20発走)

騎手+種牡馬

馬番	馬名	合算
	ニキ	19.2%
	アルサーフィ	17.6%
	デザートトレイン	15.6%
	テルケンレンタル	14.9%
	リワードマーリン	10.1%
	ツガノショウグン	9.1%
	スターサルファー	7.9%
	グッモーニン	6.0%
	ティンダルナイン	5.8%
	ラエティティア	4.4%
	ミスティライラック	3.6%
	トキノキングダム	2.7%

馬連決着率			3連複決着率		
上位3頭	上位6頭	上位9頭	上位3頭	上位6頭	上位9頭
32%	69%	88%	8%	48%	78%

◆推定オッズ&推定確率

馬番	オッズ	馬名	勝率	連対率	複勝率	単回収値	複回収値
1	23.3	ピノゼン	4.3%	10.0%	19.2%	80	66
2	166.7	ニシノイルマーレ	0.6%	1.7%	3.2%	62	47
3	62.5	アルムダウン	1.6%	4.1%	8.8%	94	73
4	5.4	ミトノクリール	18.4%	38.3%	55.0%	79	82
5	23.3	シャコンヌ	4.3%	11.8%	21.6%	101	91
6	166.7	グレイシャスオーラ	0.6%	1.4%	2.7%	37	38
7	14.3	ホノノルーカ	7.0%	15.1%	26.9%	103	74
8	9.2	ブライトソール	10.9%	22.5%	37.4%	83	77
9	66.7	ニシノオスマン	1.5%	5.0%	10.0%	60	75
10	41.7	マリアフィナーレ	2.4%	6.0%	14.1%	72	76
11	6.5	ヘデラ	15.5%	33.8%	48.2%	67	74
12	2.8	エントラーテ	35.4%	56.7%	69.7%	90	90

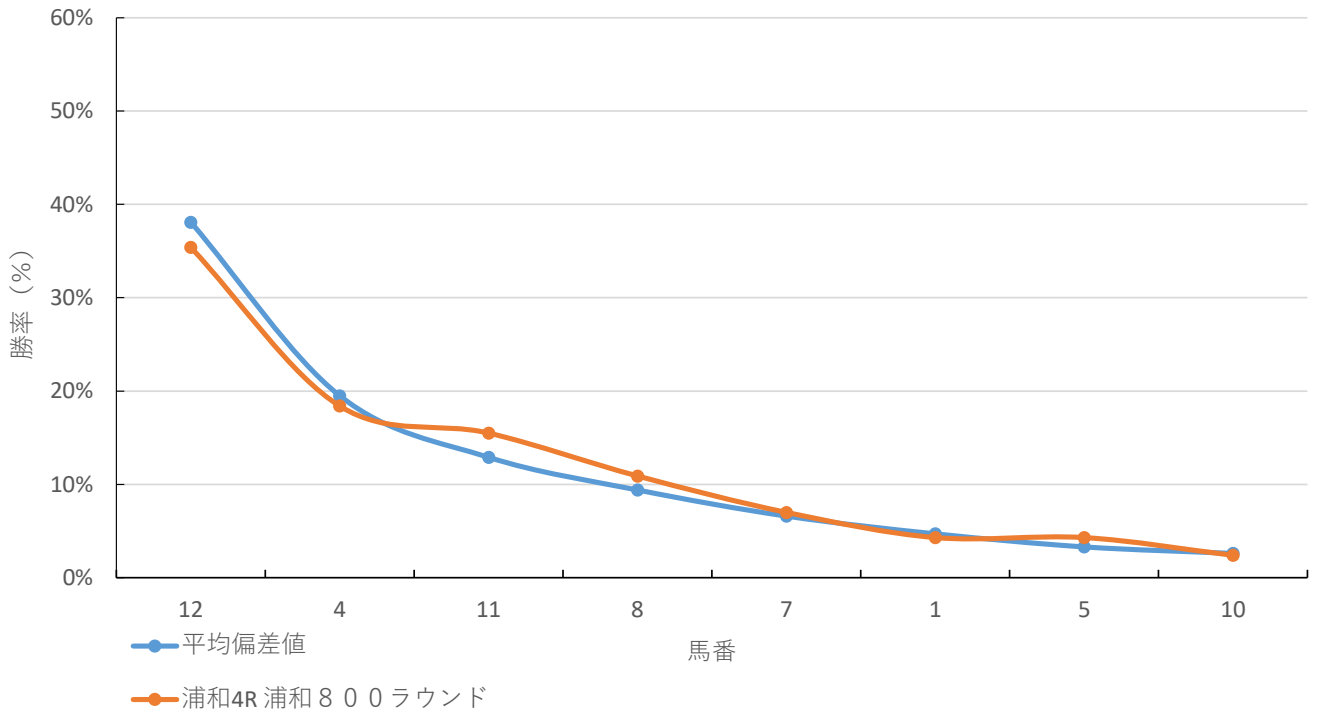
◆推定馬連オッズ&推定決着率

◆推定3連複オッズ&推定決着率

馬番	オッズ	推定決着率	馬番	オッズ	推定決着率
4-12	6.1	16.3%	4-11-12	8.3	12.0%
11-12	7.5	13.4%	4-8-12	11.6	8.6%
8-12	12.1	8.3%	8-11-12	15.9	6.3%
4-11	12.9	7.8%	4-7-12	19.4	5.2%
4-8	19.3	5.2%	4-8-11	25.2	4.0%
7-12	19.5	5.1%	1-4-12	27.2	3.7%
8-11	21.9	4.6%	7-11-12	27.7	3.6%
5-12	24.9	4.0%	4-5-12	30.2	3.3%
4-7	28.8	3.5%	7-8-12	35.7	2.8%
1-12	29.4	3.4%	1-11-12	38.8	2.6%

※実オッズが推定オッズより高いと期待値が100%を超えます

浦和4R 浦和800ラウンド



2024年2月21日 12回3日 浦和 4R

浦和800ラウンド C3

選抜馬イ (13:50発走)

ダート・左 0800m

勝率

馬番	馬名	騎手	勝率	調教師	勝率	種牡馬	勝率	馬主	勝率
1	ピノゼン	新原 周馬	0.0%	野口 孝	6.5%	トーセンジョーダン	21.1%	松井 光夫	22.2%
2	ニシノイルマーレ	國分 祐仁	0.0%	富田 敏男	0.8%	アドマイヤムーン	1.6%	富田 藤男	1.7%
3	アルムダウン	中島 良美	0.0%	川村 守男	2.8%	メイショウボラー	0.0%	北原 大史	11.8%
4	ミトノクリール	岡部 誠	0.0%	酒井 一則	3.6%	ヘニーヒューズ	22.2%	南通運送	0.0%
5	シャコンヌ	福原 杏	16.0%	宇野木 博徳	7.9%	マツリダゴッホ	0.0%	村島 昭男	0.0%
6	グレイシャスオーラ	吉留 孝司	10.3%	川島 豊	6.0%	マジスティックウォリアー	0.0%	ファーストビジョン	7.7%
7	ホノノルーカ	落合 玄太	0.0%	野口 寛仁	1.6%	モーリス	0.0%	鈴木 誠	0.0%
8	ブライトソール	加藤 和博	10.9%	薮口 一麻	9.9%	アドマイヤムーン	1.6%	太盛	18.2%
9	ニシノオスマン	及川 烈	3.8%	吉田 正美	1.6%	ドゥラメンテ	12.5%	富田 藤男	1.7%
10	マリアフィナーレ	見越 彬央	4.5%	小林 真治	7.1%	アンライバルド	0.0%	田中 照美	0.0%
11	ヘデラ	秋元 耕成	10.4%	箕輪 武	6.5%	キングズベスト	17.8%	齊藤 光由	11.1%
12	エントラーテ	室 陽一朗	0.0%	工藤 伸輔	14.1%	アジアエクスプレス	19.0%	会田 裕一	35.0%

連対率

馬番	馬名	騎手	連対率	調教師	連対率	種牡馬	連対率	馬主	連対率
1	ピノゼン	新原 周馬	0.0%	野口 孝	16.3%	トーセンジョーダン	31.6%	松井 光夫	33.3%
2	ニシノイルマーレ	國分 祐仁	0.0%	富田 敏男	7.1%	アドマイヤムーン	9.5%	富田 藤男	7.4%
3	アルムダウン	中島 良美	0.0%	川村 守男	11.1%	メイショウボラー	0.0%	北原 大史	31.2%
4	ミトノクリール	岡部 誠	0.0%	酒井 一則	9.7%	ヘニーヒューズ	27.8%	南通運送	0.0%
5	シャコンヌ	福原 杏	29.0%	宇野木 博徳	21.1%	マツリダゴッホ	11.1%	村島 昭男	0.0%
6	グレイシャスオーラ	吉留 孝司	16.7%	川島 豊	8.0%	マジスティックウォリアー	20.0%	ファーストビジョン	7.7%
7	ホノノルーカ	落合 玄太	0.0%	野口 寛仁	14.8%	モーリス	0.0%	鈴木 誠	0.0%
8	ブライトソール	加藤 和博	18.8%	薮口 一麻	13.6%	アドマイヤムーン	9.5%	太盛	18.2%
9	ニシノオスマン	及川 烈	15.4%	吉田 正美	6.3%	ドゥラメンテ	12.5%	富田 藤男	7.4%
10	マリアフィナーレ	見越 彬央	12.5%	小林 真治	7.1%	アンライバルド	0.0%	田中 照美	0.0%
11	ヘデラ	秋元 耕成	23.2%	箕輪 武	13.0%	キングズベスト	24.4%	齊藤 光由	16.7%
12	エントラーテ	室 陽一朗	7.7%	工藤 伸輔	31.0%	アジアエクスプレス	33.3%	会田 裕一	45.0%

複勝率

馬番	馬名	騎手	複勝率	調教師	複勝率	種牡馬	複勝率	馬主	複勝率
1	ピノゼン	新原 周馬	0.0%	野口 孝	25.0%	トーセンジョーダン	36.8%	松井 光夫	38.9%
2	ニシノイルマーレ	國分 祐仁	1.5%	富田 敏男	12.7%	アドマイヤムーン	22.2%	富田 藤男	11.4%
3	アルムダウン	中島 良美	7.7%	川村 守男	16.7%	メイショウボラー	0.0%	北原 大史	38.7%
4	ミトノクリール	岡部 誠	0.0%	酒井 一則	15.2%	ヘニーヒューズ	27.8%	南通運送	0.0%
5	シャコンヌ	福原 杏	33.0%	宇野木 博徳	32.9%	マツリダゴッホ	33.3%	村島 昭男	20.0%
6	グレイシャスオーラ	吉留 孝司	26.9%	川島 豊	8.0%	マジスティックウォリアー	20.0%	ファーストビジョン	7.7%
7	ホノノルーカ	落合 玄太	25.0%	野口 寛仁	26.2%	モーリス	0.0%	鈴木 誠	0.0%
8	ブライトソール	加藤 和博	28.1%	薮口 一麻	25.9%	アドマイヤムーン	22.2%	太盛	45.5%
9	ニシノオスマン	及川 烈	19.2%	吉田 正美	6.3%	ドゥラメンテ	12.5%	富田 藤男	11.4%
10	マリアフィナーレ	見越 彬央	22.7%	小林 真治	21.4%	アンライバルド	0.0%	田中 照美	0.0%
11	ヘデラ	秋元 耕成	31.2%	箕輪 武	21.7%	キングズベスト	33.3%	齊藤 光由	19.4%
12	エントラーテ	室 陽一朗	30.8%	工藤 伸輔	47.9%	アジアエクスプレス	47.6%	会田 裕一	55.0%

2024年2月21日 12回3日 浦和 4R

浦和800ラウンド C3

選抜馬イ (13:50発走)

騎手+種牡馬

馬番	馬名	合算
	ヘデラ	14.1%
	ミトノクリール	11.1%
	ピノゼン	10.5%
	エントラーテ	9.5%
	ニシノオスマン	8.2%
	シャコンヌ	8.0%
	ブライツソール	6.3%
	グレイシャスオーラ	5.1%
	マリアフィナーレ	2.3%
	ニシノイルマーレ	0.8%
	アルムダウン	0.0%
	ホノノルーカ	0.0%

馬連決着率			3連複決着率		
上位3頭	上位6頭	上位9頭	上位3頭	上位6頭	上位9頭
27%	65%	86%	6%	44%	75%

◆推定オッズ&推定確率

馬番	オッズ	馬名	勝率	連対率	複勝率	単回収値	複回収値
1	23.3	ダイエービルベリー	4.3%	11.8%	21.6%	101	91
2	10.9	ジーニーボニータ	9.2%	21.5%	35.5%	86	80
3	66.7	ポビン	1.5%	5.0%	10.0%	60	75
4	166.7	ホワイトネイル	0.6%	1.7%	3.2%	62	47
5	3.6	アイアムカチマシヨ	27.6%	48.4%	63.0%	87	84
6	62.5	ダンストンラソ	1.6%	4.1%	8.8%	94	73
7	2.8	ブレパレンセ	35.4%	56.7%	69.7%	90	90
8	41.7	エイシンドゥルガー	2.4%	6.0%	14.1%	72	76
9	12.7	エッセンス	7.9%	19.3%	30.3%	82	76
10	71.4	ピッコロバンビーナ	1.4%	2.9%	6.7%	198	86
11	9.1	ツーエムタイガー	11.0%	25.3%	39.6%	78	73
12	18.5	ゴールドボード	5.4%	13.3%	23.3%	66	66

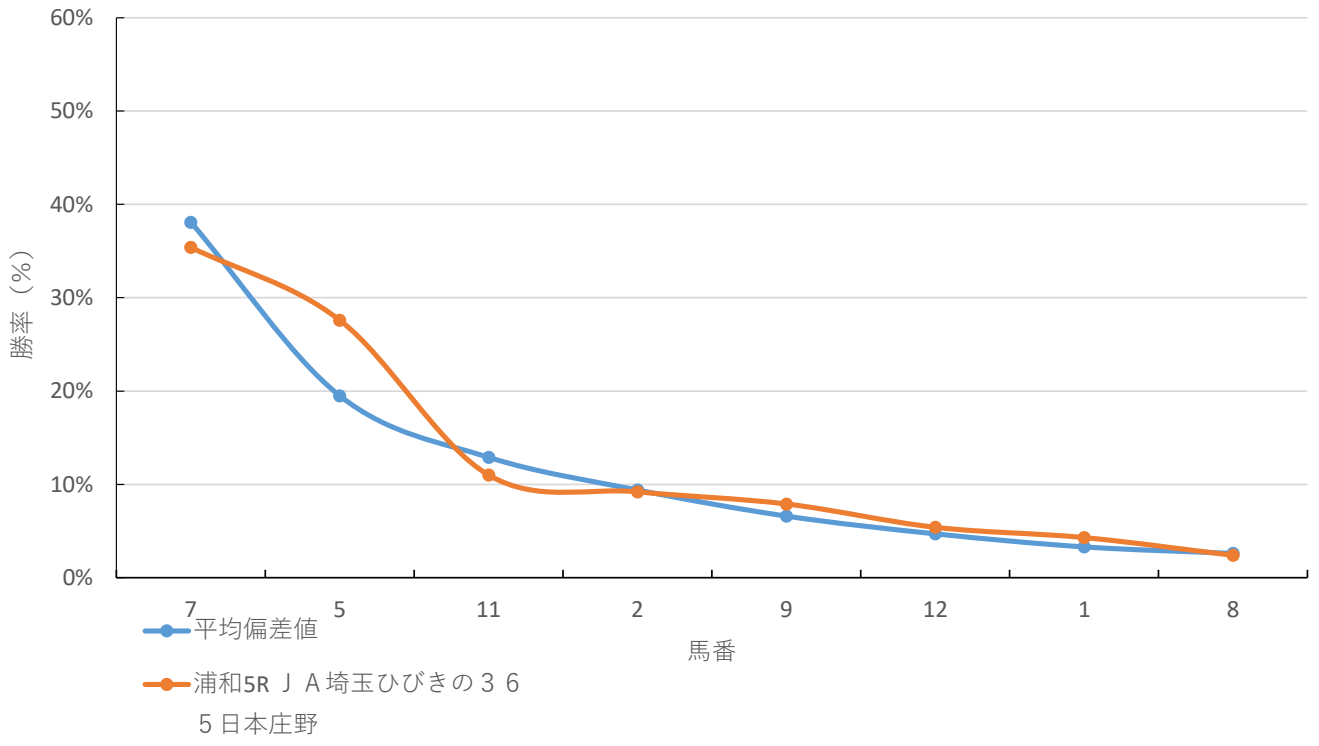
◆推定馬連オッズ&推定決着率

◆推定3連複オッズ&推定決着率

馬番	オッズ	推定決着率	馬番	オッズ	推定決着率
5-7	4.9	20.6%	5-7-11	8.8	11.3%
7-11	10.0	10.0%	2-5-7	10.7	9.4%
2-7	12.6	7.9%	5-7-9	15.0	6.7%
5-11	13.6	7.3%	5-7-12	19.5	5.1%
7-9	15.2	6.6%	2-7-11	20.4	4.9%
2-5	16.0	6.2%	1-5-7	26.4	3.8%
5-9	17.8	5.6%	2-5-11	28.2	3.5%
7-12	22.1	4.5%	7-9-11	29.9	3.3%
1-7	24.9	4.0%	2-7-9	33.3	3.0%
2-11	30.6	3.3%	7-11-12	38.9	2.6%

※実オッズが推定オッズより高いと期待値が100%を超えます

浦和5R J A 埼玉ひびきの3 6 5 日本庄野菜賞



2024年2月21日 12回3日 浦和 5R

J A 埼玉ひびきの365日本庄野菜賞 C3

選抜馬ア (14:20発走)

ダート・左 0800m

勝率

馬番	馬名	騎手	勝率	調教師	勝率	種牡馬	勝率	馬主	勝率
1	ダイエービルベリー	岡部 誠	0.0%	酒井 一則	3.6%	コバノリチャード	0.0%	田島 募	0.0%
2	ジーニーポニータ	高橋 哲也	9.1%	水野 貴史	12.6%	イスラポニータ	0.0%	山口 雄司	0.0%
3	ポピン	保園 翔也	4.3%	内野 健二	4.0%	キングヘイロー	0.0%	長橋 秀雄	10.0%
4	ホワイトネイル	半澤 慶実	3.4%	藤原 智行	14.1%	ストロングリターン	12.2%	寺田 英司	0.0%
5	アイアムカチマシヨ	加藤 和博	10.9%	川島 豊	6.0%	ミッキーアイル	6.7%	ファーストビジョン	7.7%
6	ダンストンラソ	見越 彬央	4.5%	野口 孝	6.5%	ロードアルティマ	0.0%	伊藤 治子	0.0%
7	ブレバレンセ	野畑 凌	19.4%	工藤 伸輔	14.1%	スウェプトオーヴァーボード	3.7%	北原 大史	11.8%
8	エイシンドゥルガー	沢田 龍哉	16.7%	川村 守男	2.8%	エイシンヒカリ	0.0%	石井 啓之	4.7%
9	エッセンス	七夕 裕次郎	4.8%	横山 保	5.9%	オルフェーヴル	20.0%	北原 大史	11.8%
10	ピッコロバンビーナ	及川 烈	3.8%	酒井 一則	3.6%	ディスクリートキャット	16.7%	谷口 祐人	4.3%
11	ツーエムタイガー	山中 悠希	4.7%	小澤 宏次	13.9%	パイロ	11.6%	水谷 昌晃	21.9%
12	ゴールドボード	秋元 耕成	10.4%	箕輪 武	6.5%	ベークアバド	25.0%	齋藤 光由	11.1%

連対率

馬番	馬名	騎手	連対率	調教師	連対率	種牡馬	連対率	馬主	連対率
1	ダイエービルベリー	岡部 誠	0.0%	酒井 一則	9.7%	コバノリチャード	10.0%	田島 募	0.0%
2	ジーニーポニータ	高橋 哲也	29.9%	水野 貴史	21.6%	イスラポニータ	14.3%	山口 雄司	16.7%
3	ポピン	保園 翔也	11.6%	内野 健二	10.0%	キングヘイロー	0.0%	長橋 秀雄	10.0%
4	ホワイトネイル	半澤 慶実	12.4%	藤原 智行	23.1%	ストロングリターン	17.1%	寺田 英司	0.0%
5	アイアムカチマシヨ	加藤 和博	18.8%	川島 豊	8.0%	ミッキーアイル	13.3%	ファーストビジョン	7.7%
6	ダンストンラソ	見越 彬央	12.5%	野口 孝	16.3%	ロードアルティマ	5.3%	伊藤 治子	5.3%
7	ブレバレンセ	野畑 凌	36.1%	工藤 伸輔	31.0%	スウェプトオーヴァーボード	18.5%	北原 大史	31.2%
8	エイシンドゥルガー	沢田 龍哉	33.3%	川村 守男	11.1%	エイシンヒカリ	0.0%	石井 啓之	14.0%
9	エッセンス	七夕 裕次郎	19.3%	横山 保	25.0%	オルフェーヴル	46.7%	北原 大史	31.2%
10	ピッコロバンビーナ	及川 烈	15.4%	酒井 一則	9.7%	ディスクリートキャット	16.7%	谷口 祐人	4.3%
11	ツーエムタイガー	山中 悠希	9.3%	小澤 宏次	22.8%	パイロ	20.3%	水谷 昌晃	28.1%
12	ゴールドボード	秋元 耕成	23.2%	箕輪 武	13.0%	ベークアバド	25.0%	齋藤 光由	16.7%

複勝率

馬番	馬名	騎手	複勝率	調教師	複勝率	種牡馬	複勝率	馬主	複勝率
1	ダイエービルベリー	岡部 誠	0.0%	酒井 一則	15.2%	コバノリチャード	20.0%	田島 募	0.0%
2	ジーニーポニータ	高橋 哲也	33.8%	水野 貴史	32.4%	イスラポニータ	28.6%	山口 雄司	16.7%
3	ポピン	保園 翔也	21.7%	内野 健二	14.0%	キングヘイロー	0.0%	長橋 秀雄	20.0%
4	ホワイトネイル	半澤 慶実	14.6%	藤原 智行	32.1%	ストロングリターン	29.3%	寺田 英司	0.0%
5	アイアムカチマシヨ	加藤 和博	28.1%	川島 豊	8.0%	ミッキーアイル	20.0%	ファーストビジョン	7.7%
6	ダンストンラソ	見越 彬央	22.7%	野口 孝	25.0%	ロードアルティマ	21.1%	伊藤 治子	21.1%
7	ブレバレンセ	野畑 凌	41.7%	工藤 伸輔	47.9%	スウェプトオーヴァーボード	22.2%	北原 大史	38.7%
8	エイシンドゥルガー	沢田 龍哉	33.3%	川村 守男	16.7%	エイシンヒカリ	0.0%	石井 啓之	20.9%
9	エッセンス	七夕 裕次郎	30.1%	横山 保	30.9%	オルフェーヴル	60.0%	北原 大史	38.7%
10	ピッコロバンビーナ	及川 烈	19.2%	酒井 一則	15.2%	ディスクリートキャット	33.3%	谷口 祐人	4.3%
11	ツーエムタイガー	山中 悠希	20.9%	小澤 宏次	36.6%	パイロ	30.4%	水谷 昌晃	43.8%
12	ゴールドボード	秋元 耕成	31.2%	箕輪 武	21.7%	ベークアバド	25.0%	齋藤 光由	19.4%

2024年2月21日 12回3日 浦和 5R

J A 埼玉ひびきの365日本庄野菜賞 C3

選抜馬ア (14:20発走)

騎手+種牡馬

馬番	馬名	合算
	ゴールドボード	17.7%
	エッセンス	12.4%
	ブレバレンセ	11.6%
	ピッコロバンビーナ	10.3%
	アイアムカチマシヨ	8.8%
	エイシンドウルガー	8.3%
	ツーエムタイガー	8.1%
	ホワイトネイル	7.8%
	ジーニーボニータ	4.5%
	ダンストンラソ	2.3%
	ポピン	2.2%
	ダイエービルベリー	0.0%

2024年2月21日	浦和6R 越生梅林賞
------------	------------

テクニカル6	ptn2
--------	------

馬連決着率			3連複決着率		
上位3頭	上位6頭	上位9頭	上位3頭	上位6頭	上位9頭
21%	61%	83%	5%	39%	72%

◆推定オッズ&推定確率

馬番	オッズ	馬名	勝率	連対率	複勝率	単回収値	複回収値
1	41.7	アナザーヴィータ	2.4%	6.0%	14.1%	72	76
2	4.7	トクシーカグヤヒメ	21.3%	38.6%	50.8%	74	75
3	5.0	ジャングルタキオン	20.0%	43.7%	55.5%	74	78
4	18.5	ルーチェビアンカ	5.4%	13.3%	23.3%	66	66
5	66.7	ワールドバトル	1.5%	5.0%	10.0%	60	75
6	14.3	スィフトマリー	7.0%	15.1%	26.9%	103	74
7	35.7	アムプロシアー	2.8%	7.3%	14.6%	66	66
8	10.6	アルティマダンサー	9.4%	21.2%	35.6%	80	76
9	166.7	モーニング	0.6%	1.4%	2.7%	37	38
10	166.7	キョウエイルーマー	0.6%	1.7%	3.2%	62	47
11	62.5	イロゴノミ	1.6%	4.1%	8.8%	94	73
12	6.5	イチジン	15.5%	33.8%	48.2%	67	74

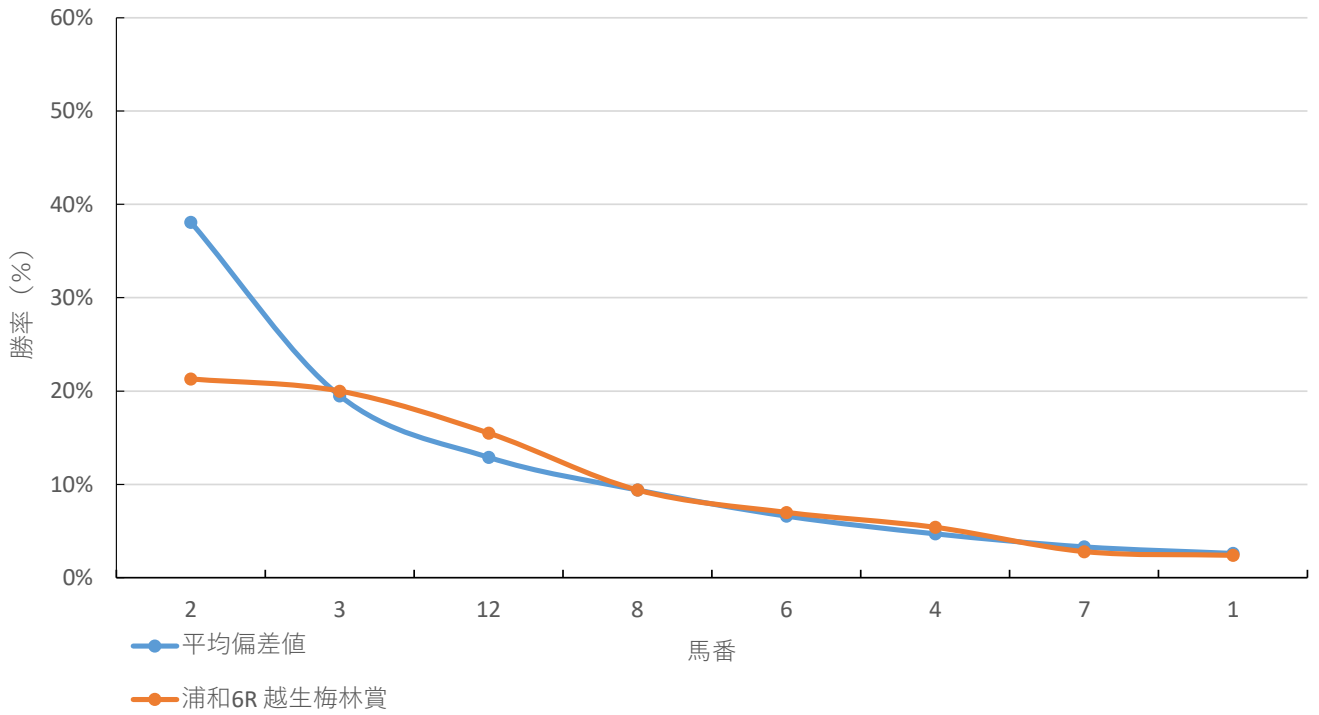
◆推定馬連オッズ&推定決着率

◆推定3連複オッズ&推定決着率

馬番	オッズ	推定決着率	馬番	オッズ	推定決着率
2-3	7.9	12.7%	2-3-12	11.3	8.8%
2-12	10.9	9.1%	2-3-8	16.6	6.0%
3-12	11.3	8.9%	2-8-12	22.9	4.4%
3-8	18.0	5.6%	3-8-12	26.3	3.8%
2-8	18.8	5.3%	2-3-6	26.4	3.8%
8-12	23.3	4.3%	2-3-4	30.4	3.3%
3-6	25.3	4.0%	2-6-12	38.0	2.6%
2-6	28.6	3.5%	2-4-12	43.8	2.3%
2-4	32.5	3.1%	2-6-8	51.4	1.9%
2-7	59.1	1.7%	2-3-7	60.7	1.6%

※実オッズが推定オッズより高いと期待値が100%を超えます

浦和6R 越生梅林賞



2024年2月21日 12回3日 浦和 6R

越生梅林賞 C2 七 C2 八 (14:50発走)

ダート・左 1400m

勝率

馬番	馬名	騎手	勝率	調教師	勝率	種牡馬	勝率	馬主	勝率
1	アナザーヴィータ	保園 翔也	8.4%	鈴木 勝文	5.8%	アイルハヴアナザー	9.1%	石井 啓之	6.8%
2	トクシーカグヤヒメ	橋本 直哉	7.3%	平山 真希	10.8%	アドマイヤムーン	4.7%	井手尾 篤志	0.0%
3	ジャングルタキオン	落合 玄太	9.1%	野口 孝	6.0%	ジャングルポケット	13.8%	Y G Gホースクラブ	36.6%
4	ルーチェビアンカ	室 陽一朗	2.8%	武井 和美	17.6%	ディープリランテ	7.7%	楊 明翰	33.3%
5	ワールドバトル	石崎 駿	5.0%	海馬沢 司	6.4%	トゥザワールド	2.2%	神田 貢典	0.0%
6	スイフトマリー	岡村 健司	6.9%	酒井 一則	3.5%	ダノンレジェンド	12.8%	小嶋 安夫	0.0%
7	アムプロシアー	福原 杏	9.4%	水野 貴史	10.7%	モーリス	11.5%	西村 健	9.9%
8	アルティマダンサー	沢田 龍哉	15.9%	野口 寛仁	13.5%	ダノンレジェンド	12.8%	レックス	9.1%
9	モーニング	吉留 孝司	6.4%	入口 由美子	9.0%	パイロ	14.6%	木原 文夫	7.1%
10	キョウエイルマー	秋元 耕成	5.7%	小澤 宏次	9.9%	キョウエイギア	0.0%	田中 晴夫	0.0%
11	イロゴノミ	半澤 慶実	2.1%	宇野木 博徳	12.1%	ジャングルポケット	13.8%	内田 玄祥	8.6%
12	イチジン	加藤 和博	5.6%	長谷川 忍	3.2%	アドマイヤムーン	4.7%	早川 正行	12.1%

連対率

馬番	馬名	騎手	連対率	調教師	連対率	種牡馬	連対率	馬主	連対率
1	アナザーヴィータ	保園 翔也	15.5%	鈴木 勝文	11.5%	アイルハヴアナザー	18.2%	石井 啓之	12.3%
2	トクシーカグヤヒメ	橋本 直哉	18.4%	平山 真希	25.1%	アドマイヤムーン	15.3%	井手尾 篤志	30.8%
3	ジャングルタキオン	落合 玄太	22.7%	野口 孝	10.2%	ジャングルポケット	24.1%	Y G Gホースクラブ	56.1%
4	ルーチェビアンカ	室 陽一朗	5.6%	武井 和美	35.3%	ディープリランテ	26.9%	楊 明翰	33.3%
5	ワールドバトル	石崎 駿	20.0%	海馬沢 司	11.0%	トゥザワールド	9.7%	神田 貢典	0.0%
6	スイフトマリー	岡村 健司	15.8%	酒井 一則	10.6%	ダノンレジェンド	23.1%	小嶋 安夫	12.5%
7	アムプロシアー	福原 杏	16.6%	水野 貴史	18.9%	モーリス	27.9%	西村 健	24.2%
8	アルティマダンサー	沢田 龍哉	29.3%	野口 寛仁	25.7%	ダノンレジェンド	23.1%	レックス	18.2%
9	モーニング	吉留 孝司	12.5%	入口 由美子	16.0%	パイロ	24.3%	木原 文夫	14.3%
10	キョウエイルマー	秋元 耕成	10.6%	小澤 宏次	24.0%	キョウエイギア	0.0%	田中 晴夫	6.7%
11	イロゴノミ	半澤 慶実	5.0%	宇野木 博徳	21.3%	ジャングルポケット	24.1%	内田 玄祥	14.3%
12	イチジン	加藤 和博	13.9%	長谷川 忍	9.7%	アドマイヤムーン	15.3%	早川 正行	18.2%

複勝率

馬番	馬名	騎手	複勝率	調教師	複勝率	種牡馬	複勝率	馬主	複勝率
1	アナザーヴィータ	保園 翔也	23.5%	鈴木 勝文	21.2%	アイルハヴアナザー	22.7%	石井 啓之	17.8%
2	トクシーカグヤヒメ	橋本 直哉	28.9%	平山 真希	36.9%	アドマイヤムーン	25.9%	井手尾 篤志	61.5%
3	ジャングルタキオン	落合 玄太	31.8%	野口 孝	16.2%	ジャングルポケット	27.6%	Y G Gホースクラブ	61.0%
4	ルーチェビアンカ	室 陽一朗	8.3%	武井 和美	41.2%	ディープリランテ	61.5%	楊 明翰	33.3%
5	ワールドバトル	石崎 駿	30.0%	海馬沢 司	20.3%	トゥザワールド	15.1%	神田 貢典	0.0%
6	スイフトマリー	岡村 健司	25.7%	酒井 一則	17.3%	ダノンレジェンド	30.8%	小嶋 安夫	31.3%
7	アムプロシアー	福原 杏	24.6%	水野 貴史	26.6%	モーリス	39.3%	西村 健	38.5%
8	アルティマダンサー	沢田 龍哉	47.6%	野口 寛仁	37.2%	ダノンレジェンド	30.8%	レックス	27.3%
9	モーニング	吉留 孝司	17.4%	入口 由美子	22.0%	パイロ	30.1%	木原 文夫	21.4%
10	キョウエイルマー	秋元 耕成	14.7%	小澤 宏次	34.9%	キョウエイギア	0.0%	田中 晴夫	15.6%
11	イロゴノミ	半澤 慶実	8.7%	宇野木 博徳	33.1%	ジャングルポケット	27.6%	内田 玄祥	20.0%
12	イチジン	加藤 和博	26.8%	長谷川 忍	9.7%	アドマイヤムーン	25.9%	早川 正行	21.2%

2024年2月21日 12回3日 浦和 6R

越生梅林賞 C2 七 C2 八 (14:50発走)

騎手+種牡馬

馬番	馬名	合算
	アルティマダンサー	14.3%
	ジャングルタキオン	11.4%
	モーニング	10.5%
	アムプロシア	10.5%
	スイフトマリー	9.9%
	アナザーヴィータ	8.7%
	イロゴノミ	7.9%
	トクシーカグヤヒメ	6.0%
	ルーチェビアンカ	5.2%
	イチジン	5.2%
	ワールドバトル	3.6%
	キョウエイルマー	2.9%

馬連決着率			3連複決着率		
上位3頭	上位6頭	上位9頭	上位3頭	上位6頭	上位9頭
21%	61%	83%	5%	39%	72%

◆推定オッズ&推定確率

馬番	オッズ	馬名	勝率	連対率	複勝率	単回収値	複回収値
1	35.7	ノブフェーヴル	2.8%	7.3%	14.6%	66	66
2	166.7	タマモコンペイトウ	0.6%	1.7%	3.2%	62	47
3	14.5	イスラデルノルテ	6.9%	17.2%	31.9%	83	89
4	9.1	パールズウィッシュ	11.0%	25.3%	39.6%	78	73
5	71.4	クラダイリン	1.4%	2.9%	6.7%	198	86
6	66.7	スマイルポピー	1.5%	5.0%	10.0%	60	75
7	5.0	トーセンジェミニ	20.0%	43.7%	55.5%	74	78
8	41.7	ピノモラーン	2.4%	6.0%	14.1%	72	76
9	62.5	シャインルージュ	1.6%	4.1%	8.8%	94	73
10	11.8	ソウルフレイバー	8.5%	20.6%	29.7%	64	68
11	9.2	ヨドノルーキー	10.9%	22.5%	37.4%	83	77
12	3.9	ライコウノヒカリ	25.7%	46.6%	57.8%	79	82

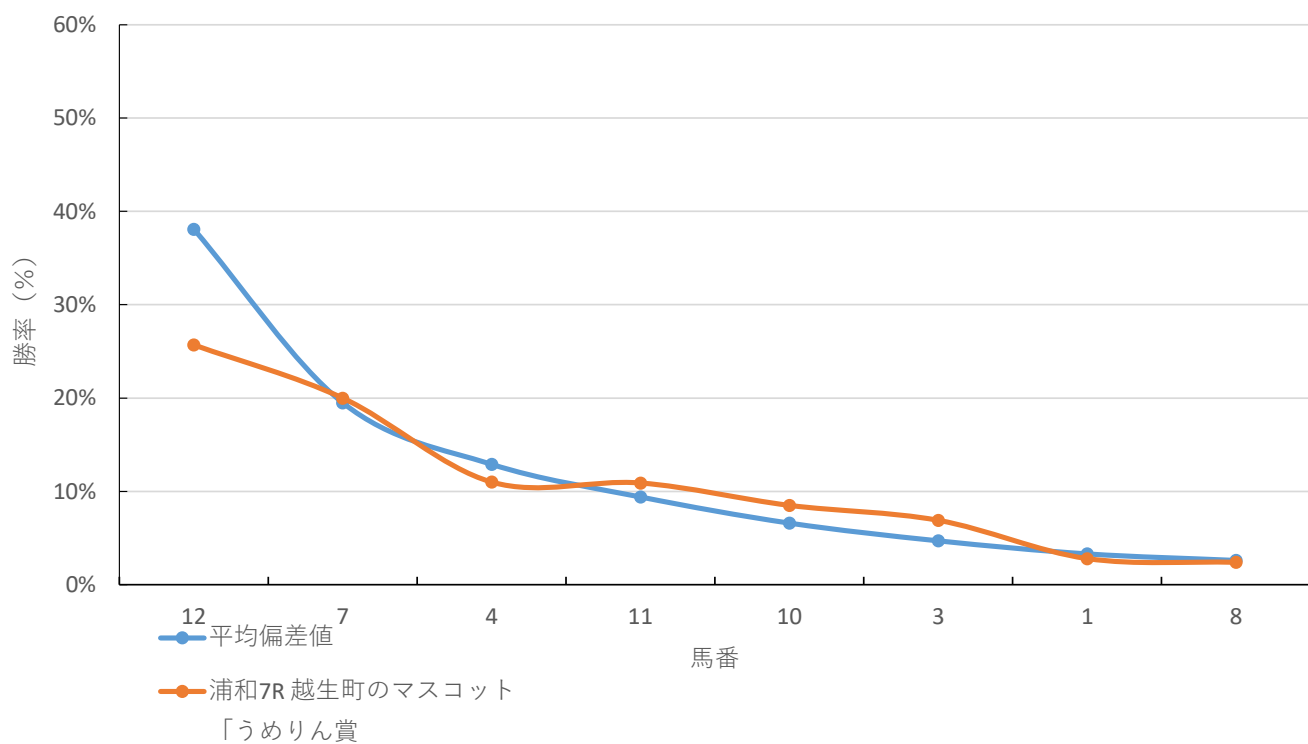
◆推定馬連オッズ&推定決着率

◆推定3連複オッズ&推定決着率

馬番	オッズ	推定決着率	馬番	オッズ	推定決着率
7-12	6.5	15.3%	4-7-12	12.1	8.3%
4-12	12.1	8.3%	7-11-12	13.9	7.2%
11-12	14.7	6.8%	3-7-12	19.5	5.1%
4-7	15.1	6.6%	7-10-12	21.0	4.8%
7-11	16.9	5.9%	4-11-12	23.4	4.3%
10-12	17.4	5.8%	4-7-11	30.4	3.3%
7-10	18.5	5.4%	3-4-12	34.2	2.9%
3-12	20.8	4.8%	4-10-12	36.8	2.7%
4-11	29.3	3.4%	10-11-12	38.9	2.6%
1-12	49.0	2.0%	1-7-12	53.4	1.9%

※実オッズが推定オッズより高いと期待値が100%を超えます

浦和7R 越生町のマスコット「うめりん賞」



2024年2月21日 12回3日 浦和 7R

越生町のマスコット「うめりん賞」 C2 七 C2 八 (15:25発走)

ダート・左 1500m

勝率

馬番	馬名	騎手	勝率	調教師	勝率	種牡馬	勝率	馬主	勝率
1	ノブフェーヴル	沢田 龍哉	10.9%	山下 貴之	17.2%	オルフェーヴル	18.8%	前田 巨輝	15.4%
2	タマモコンペイトウ	保園 翔也	6.3%	川島 豊	4.8%	マクフィ	16.0%	アブエンテ	1.4%
3	イスラデルノルテ	野畑 凌	9.4%	野口 孝	2.7%	イスラボニータ	9.5%	堂守 貴志	0.0%
4	パールズウィッシュ	森 泰斗	21.0%	佐藤 裕太	18.2%	マジスティックウォリアー	7.5%	キャロットファーム	0.0%
5	クラダイリン	及川 烈	5.4%	長谷川 忍	0.0%	ベルシャザール	6.5%	倉見 利弘	0.0%
6	スマイルポビー	矢野 貴之	7.3%	小澤 宏次	10.5%	ラニ	0.0%	橋本 義次	10.0%
7	トーセンジェミニ	橋本 直哉	12.0%	小久保 智	21.5%	トーセンファントム	5.6%	島川 隆哉	23.1%
8	ピノモラーン	新原 周馬	0.0%	野口 孝	2.7%	エイシンフラッシュ	9.4%	松井 光夫	0.0%
9	シャインルージュ	岡田 大	4.2%	吉田 正美	5.7%	タイセイレジェンド	0.0%	篠塚 和郎	17.9%
10	ソウルフレイバー	町田 直希	15.4%	繁田 健一	24.1%	ブリーズフレイバー	0.0%	尾田 信夫	13.6%
11	ヨドノルーキー	岡部 誠	0.0%	平山 真希	11.2%	トーセンラー	7.7%	海原 聖一	5.3%
12	ライコウノヒカリ	落合 玄太	14.3%	水野 貴史	8.9%	ビーチパトロール	28.6%	徳田 直樹	33.3%

連対率

馬番	馬名	騎手	連対率	調教師	連対率	種牡馬	連対率	馬主	連対率
1	ノブフェーヴル	沢田 龍哉	26.6%	山下 貴之	31.0%	オルフェーヴル	31.3%	前田 巨輝	30.8%
2	タマモコンペイトウ	保園 翔也	11.9%	川島 豊	12.8%	マクフィ	20.0%	アブエンテ	12.2%
3	イスラデルノルテ	野畑 凌	15.6%	野口 孝	10.3%	イスラボニータ	19.0%	堂守 貴志	11.1%
4	パールズウィッシュ	森 泰斗	36.9%	佐藤 裕太	27.3%	マジスティックウォリアー	18.9%	キャロットファーム	0.0%
5	クラダイリン	及川 烈	10.7%	長谷川 忍	0.0%	ベルシャザール	17.4%	倉見 利弘	0.0%
6	スマイルポビー	矢野 貴之	19.5%	小澤 宏次	20.3%	ラニ	5.0%	橋本 義次	25.0%
7	トーセンジェミニ	橋本 直哉	18.1%	小久保 智	34.7%	トーセンファントム	11.1%	島川 隆哉	28.2%
8	ピノモラーン	新原 周馬	28.6%	野口 孝	10.3%	エイシンフラッシュ	18.9%	松井 光夫	25.0%
9	シャインルージュ	岡田 大	15.6%	吉田 正美	10.0%	タイセイレジェンド	0.0%	篠塚 和郎	33.3%
10	ソウルフレイバー	町田 直希	24.3%	繁田 健一	38.9%	ブリーズフレイバー	0.0%	尾田 信夫	31.8%
11	ヨドノルーキー	岡部 誠	0.0%	平山 真希	21.0%	トーセンラー	23.1%	海原 聖一	10.5%
12	ライコウノヒカリ	落合 玄太	21.4%	水野 貴史	16.8%	ビーチパトロール	57.1%	徳田 直樹	33.3%

複勝率

馬番	馬名	騎手	複勝率	調教師	複勝率	種牡馬	複勝率	馬主	複勝率
1	ノブフェーヴル	沢田 龍哉	37.5%	山下 貴之	51.7%	オルフェーヴル	37.5%	前田 巨輝	61.5%
2	タマモコンペイトウ	保園 翔也	15.9%	川島 豊	16.8%	マクフィ	32.0%	アブエンテ	20.3%
3	イスラデルノルテ	野畑 凌	17.2%	野口 孝	17.1%	イスラボニータ	23.8%	堂守 貴志	11.1%
4	パールズウィッシュ	森 泰斗	50.8%	佐藤 裕太	36.4%	マジスティックウォリアー	32.1%	キャロットファーム	0.0%
5	クラダイリン	及川 烈	25.0%	長谷川 忍	0.0%	ベルシャザール	21.7%	倉見 利弘	0.0%
6	スマイルポビー	矢野 貴之	31.7%	小澤 宏次	26.7%	ラニ	20.0%	橋本 義次	30.0%
7	トーセンジェミニ	橋本 直哉	29.5%	小久保 智	46.2%	トーセンファントム	22.2%	島川 隆哉	38.5%
8	ピノモラーン	新原 周馬	28.6%	野口 孝	17.1%	エイシンフラッシュ	28.3%	松井 光夫	25.0%
9	シャインルージュ	岡田 大	21.9%	吉田 正美	20.0%	タイセイレジェンド	0.0%	篠塚 和郎	43.6%
10	ソウルフレイバー	町田 直希	37.5%	繁田 健一	49.1%	ブリーズフレイバー	33.3%	尾田 信夫	45.5%
11	ヨドノルーキー	岡部 誠	0.0%	平山 真希	29.4%	トーセンラー	30.8%	海原 聖一	21.1%
12	ライコウノヒカリ	落合 玄太	28.6%	水野 貴史	25.3%	ビーチパトロール	57.1%	徳田 直樹	33.3%

2024年2月21日 12回3日 浦和 7R

越生町のマスコット「うめりん賞」 C2 七 C2 八 (15:25発走)

騎手+種牡馬

馬番	馬名	合算
	ライコウノヒカリ	21.4%
	ノブフェーヴル	14.8%
	パールズウィッシュ	14.3%
	タマモコンベイトウ	11.2%
	イスラデルノルテ	9.4%
	トーセンジェミニ	8.8%
	ソウルフレイバー	7.7%
	クラダイリン	5.9%
	ビノモラーン	4.7%
	ヨドノルーキー	3.8%
	スマイルポピー	3.7%
	シャインルージュ	2.1%

2024年2月21日	浦和8R 春告鳥特別
------------	------------

テクニカル6	ptn3
--------	------

馬連決着率			3連複決着率		
上位3頭	上位6頭	上位9頭	上位3頭	上位6頭	上位9頭
27%	65%	86%	6%	44%	75%

◆推定オッズ&推定確率

馬番	オッズ	馬名	勝率	連対率	複勝率	単回収値	複回収値
1	41.7	シャイニングパール	2.4%	6.0%	14.1%	72	76
2	3.6	ココリア일랜드	27.6%	48.4%	63.0%	87	84
3	10.9	エーレウオーン	9.2%	21.5%	35.5%	86	80
4	2.8	コンピエーニュ	35.4%	56.7%	69.7%	90	90
5	62.5	シントートラノスケ	1.6%	4.1%	8.8%	94	73
6	9.1	ダイスギミッチー	11.0%	25.3%	39.6%	78	73
7	166.7	ビナダラット	0.6%	1.7%	3.2%	62	47
8	23.3	サトノトリガー	4.3%	11.8%	21.6%	101	91
9	23.3	シルバーニードル	4.3%	10.0%	19.2%	80	66
10	66.7	チャームインレース	1.5%	5.0%	10.0%	60	75
11	71.4	トレンチタウン	1.4%	2.9%	6.7%	198	86
12	24.4	カペラスター	4.1%	12.4%	19.8%	59	64

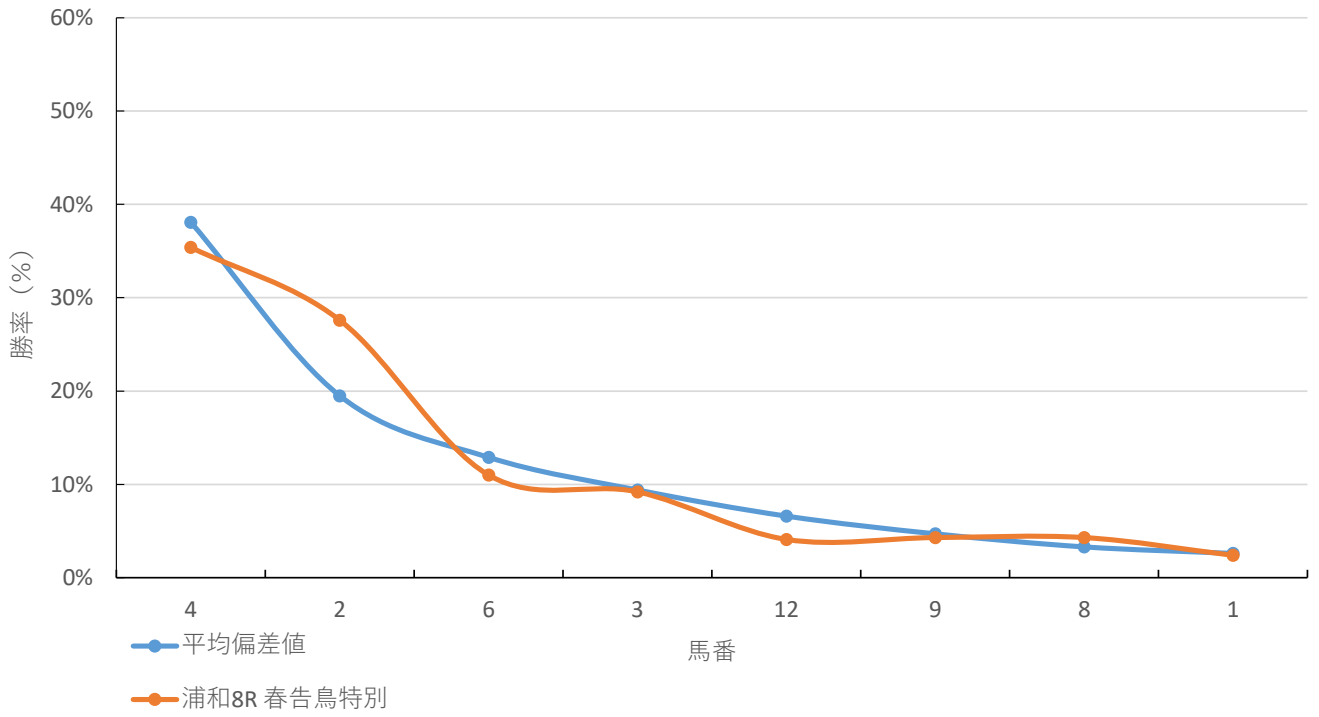
◆推定馬連オッズ&推定決着率

◆推定3連複オッズ&推定決着率

馬番	オッズ	推定決着率	馬番	オッズ	推定決着率
2-4	4.9	20.6%	2-4-6	8.8	11.3%
4-6	10.0	10.0%	2-3-4	10.7	9.4%
3-4	12.6	7.9%	3-4-6	20.4	4.9%
2-6	13.6	7.3%	2-4-12	23.0	4.3%
2-3	16.0	6.2%	2-4-9	23.7	4.2%
4-12	23.7	4.2%	2-4-8	26.4	3.8%
4-8	24.9	4.0%	2-3-6	28.2	3.5%
2-12	27.8	3.6%	4-6-12	45.7	2.2%
4-9	29.4	3.4%	4-6-9	47.2	2.1%
3-6	30.6	3.3%	3-4-12	51.0	2.0%

※実オッズが推定オッズより高いと期待値が100%を超えます

浦和8R 春告鳥特別



2024年2月21日 12回3日 浦和 8R

春告鳥特別 C2

C3

選抜馬 (16:00発走)

ダート・左 2000m

勝率

馬番	馬名	騎手	勝率	調教師	勝率	種牡馬	勝率	馬主	勝率
1	シャイニングパール	増田 充宏	0.0%	八木 正喜	16.7%	ゴールドシップ	7.7%	北原 大史	7.3%
2	ココリア일랜드	服部 茂史	0.0%	工藤 伸輔	7.3%	ワールドエース	6.7%	アブエンテ	0.0%
3	エーレウォーン	福原 杏	8.6%	小久保 智	12.2%	ダイワメジャー	25.0%	小田 吉男	0.0%
4	コンピエーニュ	森 泰斗	15.2%	林 隆之	4.3%	アンライバルド	0.0%	伊達 泰明	0.0%
5	シントートラノスケ	古岡 勇樹	0.0%	武井 和実	0.0%	ルースリンド	0.0%	山邊 浩	0.0%
6	ダイスギミッチー	新原 周馬	0.0%	田辺 陽一	0.0%	ノヴェリスト	18.2%	茂木 国久	0.0%
7	ピナダラット	岡部 誠	0.0%	酒井 一則	0.0%	ベストウォーリア	0.0%	栗東総合産業	0.0%
8	サトノトリガー	秋元 耕成	6.6%	小林 真治	0.0%	ハーツクライ	17.2%	時田 裕	0.0%
9	シルバーニードル	室 陽一朗	0.0%	横山 保	0.0%	ゴールドシップ	7.7%	北原 大史	7.3%
10	チャームインレース	沢田 龍哉	11.1%	山下 貴之	0.0%	パイロ	6.7%	高橋 明裕	0.0%
11	トレンチタウン	赤津 和希	20.0%	工藤 伸輔	7.3%	ヴィクトワールピサ	11.8%	北原 大史	7.3%
12	カベラスター	橋本 直哉	4.3%	横山 保	0.0%	スピルバーグ	0.0%	北原 大史	7.3%

連対率

馬番	馬名	騎手	連対率	調教師	連対率	種牡馬	連対率	馬主	連対率
1	シャイニングパール	増田 充宏	0.0%	八木 正喜	50.0%	ゴールドシップ	15.4%	北原 大史	14.6%
2	ココリア일랜드	服部 茂史	0.0%	工藤 伸輔	12.2%	ワールドエース	26.7%	アブエンテ	13.3%
3	エーレウォーン	福原 杏	8.6%	小久保 智	26.5%	ダイワメジャー	37.5%	小田 吉男	0.0%
4	コンピエーニュ	森 泰斗	39.4%	林 隆之	17.4%	アンライバルド	0.0%	伊達 泰明	16.7%
5	シントートラノスケ	古岡 勇樹	0.0%	武井 和実	0.0%	ルースリンド	0.0%	山邊 浩	0.0%
6	ダイスギミッチー	新原 周馬	0.0%	田辺 陽一	0.0%	ノヴェリスト	18.2%	茂木 国久	0.0%
7	ピナダラット	岡部 誠	0.0%	酒井 一則	0.0%	ベストウォーリア	0.0%	栗東総合産業	0.0%
8	サトノトリガー	秋元 耕成	14.8%	小林 真治	0.0%	ハーツクライ	31.0%	時田 裕	0.0%
9	シルバーニードル	室 陽一朗	0.0%	横山 保	14.3%	ゴールドシップ	15.4%	北原 大史	14.6%
10	チャームインレース	沢田 龍哉	22.2%	山下 貴之	20.0%	パイロ	13.3%	高橋 明裕	0.0%
11	トレンチタウン	赤津 和希	20.0%	工藤 伸輔	12.2%	ヴィクトワールピサ	17.6%	北原 大史	14.6%
12	カベラスター	橋本 直哉	26.1%	横山 保	14.3%	スピルバーグ	25.0%	北原 大史	14.6%

複勝率

馬番	馬名	騎手	複勝率	調教師	複勝率	種牡馬	複勝率	馬主	複勝率
1	シャイニングパール	増田 充宏	0.0%	八木 正喜	83.3%	ゴールドシップ	15.4%	北原 大史	17.1%
2	ココリア일랜드	服部 茂史	0.0%	工藤 伸輔	22.0%	ワールドエース	26.7%	アブエンテ	20.0%
3	エーレウォーン	福原 杏	14.3%	小久保 智	32.7%	ダイワメジャー	50.0%	小田 吉男	0.0%
4	コンピエーニュ	森 泰斗	51.5%	林 隆之	34.8%	アンライバルド	50.0%	伊達 泰明	33.3%
5	シントートラノスケ	古岡 勇樹	12.5%	武井 和実	0.0%	ルースリンド	0.0%	山邊 浩	0.0%
6	ダイスギミッチー	新原 周馬	0.0%	田辺 陽一	0.0%	ノヴェリスト	18.2%	茂木 国久	0.0%
7	ピナダラット	岡部 誠	0.0%	酒井 一則	0.0%	ベストウォーリア	0.0%	栗東総合産業	0.0%
8	サトノトリガー	秋元 耕成	21.3%	小林 真治	0.0%	ハーツクライ	44.8%	時田 裕	0.0%
9	シルバーニードル	室 陽一朗	0.0%	横山 保	21.4%	ゴールドシップ	15.4%	北原 大史	17.1%
10	チャームインレース	沢田 龍哉	33.3%	山下 貴之	40.0%	パイロ	26.7%	高橋 明裕	0.0%
11	トレンチタウン	赤津 和希	20.0%	工藤 伸輔	22.0%	ヴィクトワールピサ	23.5%	北原 大史	17.1%
12	カベラスター	橋本 直哉	52.2%	横山 保	21.4%	スピルバーグ	33.3%	北原 大史	17.1%

2024年2月21日 12回3日 浦和 8R

春告鳥特別 C2

C3

選抜馬 (16:00発走)

騎手+種牡馬

馬番	馬名	合算
	エーレウオーン	16.8%
	トレンチタウン	15.9%
	サトノトリガー	11.9%
	ダイスギミッチー	9.1%
	チャームインレース	8.9%
	コンピエーニュ	7.6%
	シルバーニードル	3.8%
	シャイニングパール	3.8%
	ココリア일랜드	3.3%
	カベラスター	2.2%
	シントートラノスケ	0.0%
	ピナダラット	0.0%

2024年2月21日	浦和9R 小江戸特別
------------	------------

テクニカル6	ptn1
--------	------

馬連決着率			3連複決着率		
上位3頭	上位6頭	上位9頭	上位3頭	上位6頭	上位9頭
17%	54%	80%	4%	33%	68%

◆推定オッズ&推定確率

馬番	オッズ	馬名	勝率	連対率	複勝率	単回収値	複回収値
1	3.9	アントーニオ	25.7%	46.6%	57.8%	79	82
2	9.2	タキチャンゴー	10.9%	22.5%	37.4%	83	77
3	9.1	ブルーインサニティ	11.0%	25.3%	39.6%	78	73
4	166.7	ルージュミシェル	0.6%	1.5%	4.0%	36	53
5	20.8	ビームビー	4.8%	13.5%	21.9%	66	68
6	5.4	トラックヤロー	18.4%	38.3%	55.0%	79	82
7	14.5	リュウバター	6.9%	17.2%	31.9%	83	89
8	166.7	ナムラタイガー	0.6%	1.4%	2.7%	37	38
9	41.7	コスモキルカス	2.4%	6.0%	14.1%	72	76
10	66.7	カレンアップラウゾ	1.5%	5.0%	10.0%	60	75
11	11.8	キョウエイパラスト	8.5%	20.6%	29.7%	64	68

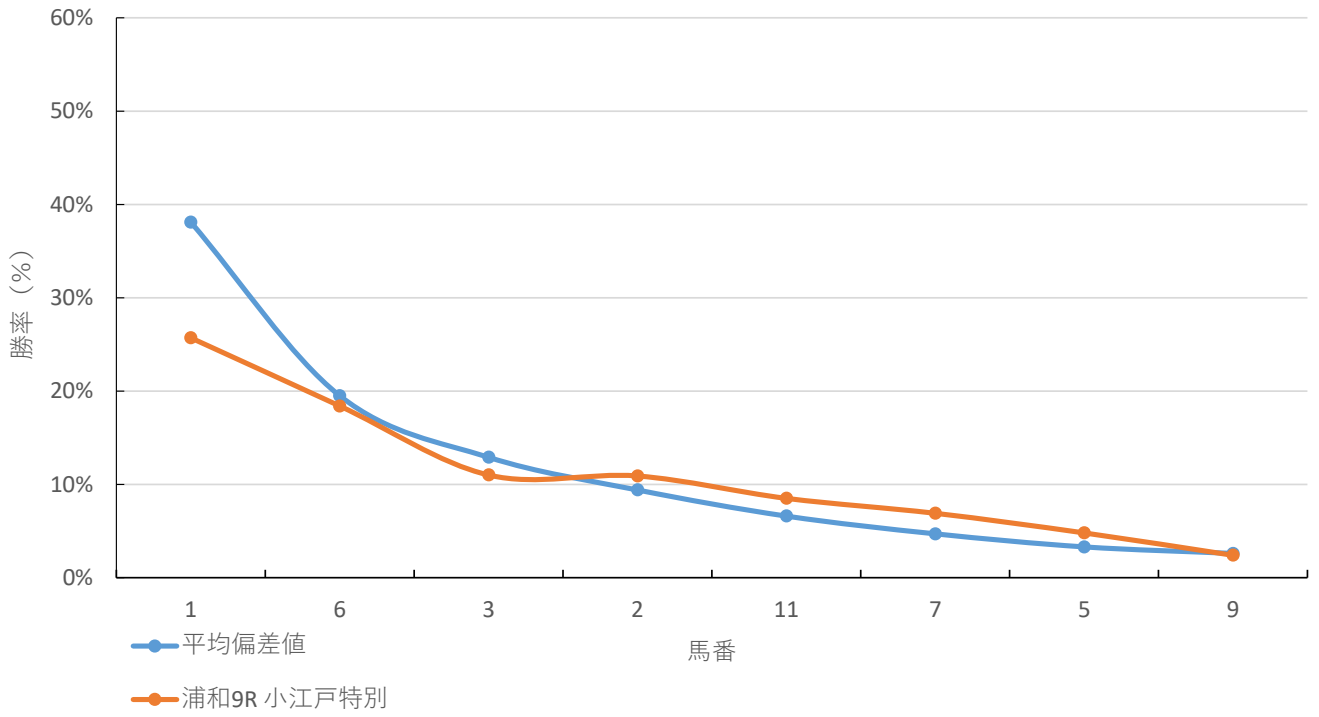
◆推定馬連オッズ&推定決着率

◆推定3連複オッズ&推定決着率

馬番	オッズ	推定決着率	馬番	オッズ	推定決着率
1-6	7.5	13.4%	1-3-6	12.2	8.2%
1-3	12.1	8.3%	1-2-6	14.0	7.1%
1-2	14.7	6.8%	1-6-7	19.7	5.1%
3-6	17.2	5.8%	1-6-11	21.2	4.7%
1-11	17.4	5.8%	1-2-3	23.4	4.3%
2-6	19.3	5.2%	2-3-6	30.7	3.3%
1-7	20.8	4.8%	1-3-7	34.2	2.9%
6-11	21.1	4.7%	1-5-6	35.9	2.8%
1-5	26.5	3.8%	1-3-11	36.8	2.7%
2-3	29.3	3.4%	1-2-11	38.9	2.6%

※実オッズが推定オッズより高いと期待値が100%を超えます

浦和9R 小江戸特別



2024年2月21日 12回3日 浦和 9R

小江戸特別 C1 三 (16:35発走)

ダート・左 1500m

勝率

馬番	馬名	騎手	勝率	調教師	勝率	種牡馬	勝率	馬主	勝率
1	アントーニオ	張田 昂	6.1%	新井 清重	18.7%	ハードスパン	42.9%	I T F	37.5%
2	タキチャンゴ	矢野 貴之	7.3%	小久保 智	21.5%	ナムラタイタン	0.0%	ブルーエクウス	20.6%
3	ブルーインサニティ	半澤 慶実	4.7%	工藤 伸輔	9.5%	ビッグアーサー	20.0%	西村 健	14.0%
4	ルージュミシェル	秋元 耕成	6.1%	川島 豊	4.8%	リオンディーズ	22.2%	田口 絢子	5.6%
5	ビームビー	古岡 勇樹	7.1%	今井 輝和	25.0%	スピルバーグ	0.0%	岡田 将一	0.0%
6	トラックヤロー	岡部 誠	0.0%	平山 真希	11.2%	グレーターロンドン	0.0%	角谷 守正	7.7%
7	リュウバター	本田 正重	19.4%	河津 裕昭	9.1%	ラニ	0.0%	木本 均	0.0%
8	ナムラタイガー	室 陽一朗	0.0%	箕輪 武	7.1%	トゥザグローリー	14.3%	米澤 淳	0.0%
9	コスモキルカス	野畑 凌	9.4%	平田 正一	5.6%	Exceed And Excel	0.0%	シグラップ・マネジメ	12.0%
10	カレンアップラウソ	町田 直希	15.4%	村田 順一	14.3%	ルーラーシップ	11.9%	高橋 清彦	0.0%
11	キョウエイバラスト	和田 譲治	12.7%	佐々木 功	12.5%	エスケンデレヤ	13.9%	田中 晴夫	0.0%

連対率

馬番	馬名	騎手	連対率	調教師	連対率	種牡馬	連対率	馬主	連対率
1	アントーニオ	張田 昂	22.6%	新井 清重	29.7%	ハードスパン	57.1%	I T F	50.0%
2	タキチャンゴ	矢野 貴之	19.5%	小久保 智	34.7%	ナムラタイタン	0.0%	ブルーエクウス	38.2%
3	ブルーインサニティ	半澤 慶実	12.5%	工藤 伸輔	16.8%	ビッグアーサー	28.0%	西村 健	28.0%
4	ルージュミシェル	秋元 耕成	9.1%	川島 豊	12.8%	リオンディーズ	22.2%	田口 絢子	5.6%
5	ビームビー	古岡 勇樹	16.7%	今井 輝和	25.0%	スピルバーグ	29.4%	岡田 将一	0.0%
6	トラックヤロー	岡部 誠	0.0%	平山 真希	21.0%	グレーターロンドン	25.0%	角谷 守正	23.1%
7	リュウバター	本田 正重	30.6%	河津 裕昭	9.1%	ラニ	5.0%	木本 均	0.0%
8	ナムラタイガー	室 陽一朗	7.7%	箕輪 武	17.9%	トゥザグローリー	20.0%	米澤 淳	11.8%
9	コスモキルカス	野畑 凌	15.6%	平田 正一	5.6%	Exceed And Excel	0.0%	シグラップ・マネジメ	20.5%
10	カレンアップラウソ	町田 直希	24.3%	村田 順一	14.3%	ルーラーシップ	23.8%	高橋 清彦	0.0%
11	キョウエイバラスト	和田 譲治	26.6%	佐々木 功	18.8%	エスケンデレヤ	19.4%	田中 晴夫	0.0%

複勝率

馬番	馬名	騎手	複勝率	調教師	複勝率	種牡馬	複勝率	馬主	複勝率
1	アントーニオ	張田 昂	36.5%	新井 清重	47.3%	ハードスパン	71.4%	I T F	62.5%
2	タキチャンゴ	矢野 貴之	31.7%	小久保 智	46.2%	ナムラタイタン	0.0%	ブルーエクウス	47.1%
3	ブルーインサニティ	半澤 慶実	21.1%	工藤 伸輔	31.4%	ビッグアーサー	40.0%	西村 健	38.0%
4	ルージュミシェル	秋元 耕成	14.2%	川島 豊	16.8%	リオンディーズ	38.9%	田口 絢子	5.6%
5	ビームビー	古岡 勇樹	23.8%	今井 輝和	25.0%	スピルバーグ	52.9%	岡田 将一	0.0%
6	トラックヤロー	岡部 誠	0.0%	平山 真希	29.4%	グレーターロンドン	50.0%	角谷 守正	46.2%
7	リュウバター	本田 正重	41.7%	河津 裕昭	9.1%	ラニ	20.0%	木本 均	0.0%
8	ナムラタイガー	室 陽一朗	15.4%	箕輪 武	25.0%	トゥザグローリー	40.0%	米澤 淳	17.6%
9	コスモキルカス	野畑 凌	17.2%	平田 正一	16.7%	Exceed And Excel	0.0%	シグラップ・マネジメ	24.1%
10	カレンアップラウソ	町田 直希	37.5%	村田 順一	28.6%	ルーラーシップ	35.7%	高橋 清彦	0.0%
11	キョウエイバラスト	和田 譲治	39.9%	佐々木 功	18.8%	エスケンデレヤ	22.2%	田中 晴夫	0.0%

2024年2月21日 12回3日 浦和 9R

小江戸特別 C1 三 (16:35発走)

騎手+種牡馬

馬番	馬名	合算
	アントーニオ	24.5%
	ルージュミシエル	14.2%
	カレンアップラウゾ	13.7%
	キョウエイバラスト	13.3%
	ブルーインサニティ	12.3%
	リュウバター	9.7%
	ナムラタイガー	7.1%
	コスモキルカス	4.7%
	タキチャンゴー	3.7%
	ビームビー	3.6%
	トラックヤロー	0.0%

2024年2月21日	浦和10R 如月特別
------------	------------

テクニカル6	ptn3
--------	------

馬連決着率			3連複決着率		
上位3頭	上位6頭	上位9頭	上位3頭	上位6頭	上位9頭
27%	65%	86%	6%	44%	75%

◆推定オッズ&推定確率

馬番	オッズ	馬名	勝率	連対率	複勝率	単回収値	複回収値
1	12.7	ダイリュウボーラー	7.9%	19.3%	30.3%	82	76
2	6.5	レディオスター	15.5%	33.8%	48.2%	67	74
3	41.7	カミノアカネ	2.4%	6.0%	14.1%	72	76
4	4.4	エアポートライナー	22.8%	45.4%	60.2%	81	83
5	166.7	セイウンパワフル	0.6%	1.7%	3.2%	62	47
6	9.2	シャドウモノリス	10.9%	22.5%	37.4%	83	77
7	66.7	ジョーコモド	1.5%	5.0%	10.0%	60	75
8	35.7	エコロファルコン	2.8%	7.3%	14.6%	66	66
9	23.3	メンタイマヨ	4.3%	10.0%	19.2%	80	66
10	166.7	ウインドブ라운	0.6%	1.4%	2.7%	37	38
11	62.5	キャッツライズ	1.6%	4.1%	8.8%	94	73
12	4.7	モリデンアロー	21.3%	38.6%	50.8%	74	75

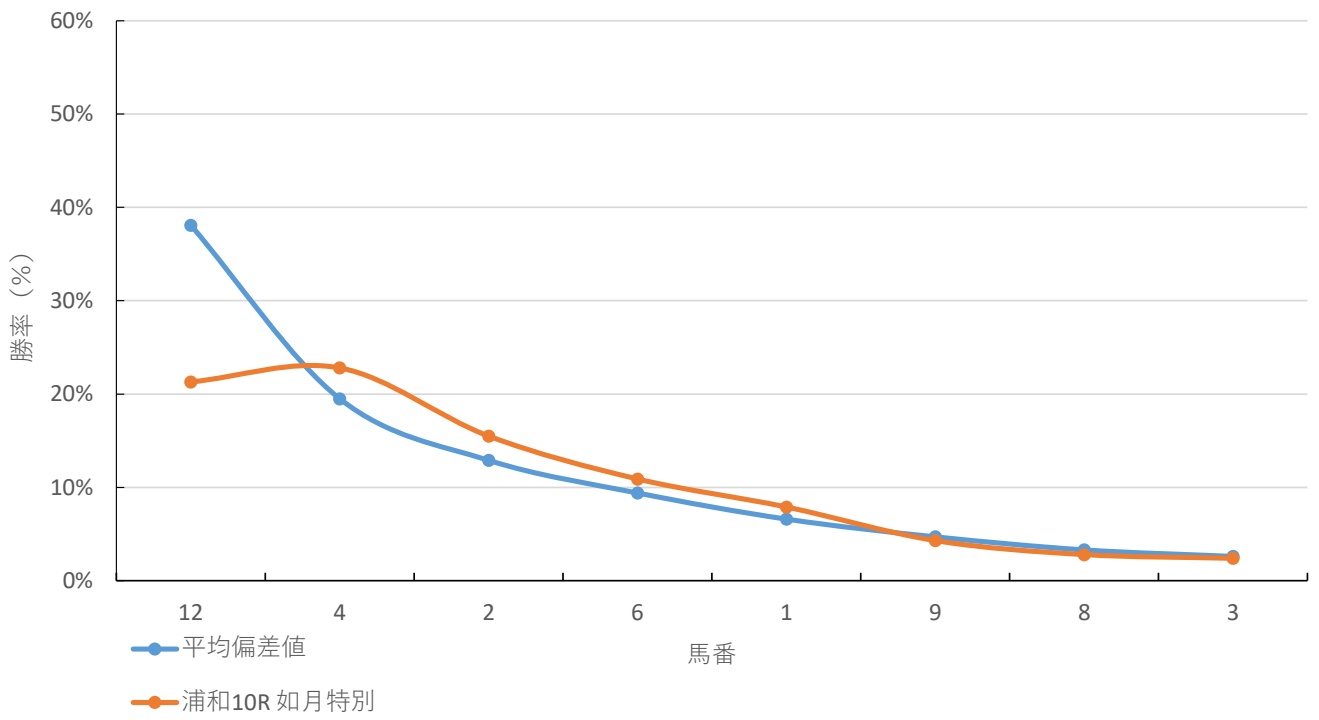
◆推定馬連オッズ&推定決着率

◆推定3連複オッズ&推定決着率

馬番	オッズ	推定決着率	馬番	オッズ	推定決着率
4-12	7.6	13.1%	2-4-12	10.4	9.6%
2-4	10.9	9.2%	4-6-12	14.6	6.9%
2-12	10.9	9.1%	1-4-12	21.6	4.6%
4-6	16.3	6.1%	2-6-12	21.8	4.6%
6-12	17.7	5.6%	2-4-6	23.0	4.3%
1-4	19.0	5.3%	1-2-12	33.7	3.0%
2-6	21.9	4.6%	4-9-12	34.1	2.9%
1-12	22.4	4.5%	1-6-12	43.4	2.3%
9-12	43.2	2.3%	2-9-12	53.2	1.9%
8-12	59.1	1.7%	4-8-12	56.0	1.8%

※実オッズが推定オッズより高いと期待値が100%を超えます

浦和10R 如月特別



2024年2月21日 12回3日 浦和 10R

如月特別 B1 - B2 (17:10発走)

ダート・左 1500m

勝率

馬番	馬名	騎手	勝率	調教師	勝率	種牡馬	勝率	馬主	勝率
1	ダイリュウボーラー	落合 玄太	14.3%	繁田 健一	24.1%	メイショウボーラー	15.4%	大野 龍	10.0%
2	レディオスター	木間塚 龍馬	10.0%	矢野 義幸	15.4%	フリオーソ	15.7%	新生ファーム	16.7%
3	カミノアカネ	及川 烈	5.4%	岡田 一男	11.8%	マジスティックウォリアー	7.5%	住 清三	0.0%
4	エアポートライナー	和田 譲治	12.7%	小久保 智	21.5%	バンブーエール	18.2%	小菅 誠	22.2%
5	セイウンパワフル	中島 良美	0.0%	川島 豊	4.8%	ストロングリターン	3.6%	和氣 竜彦	6.3%
6	シャドウモノリス	服部 茂史	0.0%	佐藤 裕太	18.2%	ロードカナロア	13.3%	飯塚 知一	0.0%
7	ジョーコモド	張田 昂	6.1%	小久保 智	21.5%	パイロ	19.4%	上田 江吏子	11.4%
8	エコロファルコン	岡部 誠	0.0%	水野 貴史	8.9%	ホッコータルマエ	6.5%	原村 正紀	0.0%
9	メンタイマヨ	新原 周馬	0.0%	林 隆之	6.7%	シニスターミニスター	15.2%	程田 真司	0.0%
10	ウインドブロン	保園 翔也	6.3%	新井 清重	18.7%	サウスヴィグラス	5.4%	吉田 照哉	0.0%
11	キャッツライズ	町田 直希	15.4%	平田 正一	5.6%	ホッコータルマエ	6.5%	吉岡 寛行	0.0%
12	モリデンアロー	本橋 孝太	19.4%	繁田 健一	24.1%	エスポワールシチー	9.1%	森田 芳男	0.0%

連対率

馬番	馬名	騎手	連対率	調教師	連対率	種牡馬	連対率	馬主	連対率
1	ダイリュウボーラー	落合 玄太	21.4%	繁田 健一	38.9%	メイショウボーラー	21.2%	大野 龍	10.0%
2	レディオスター	木間塚 龍馬	17.5%	矢野 義幸	32.7%	フリオーソ	25.7%	新生ファーム	16.7%
3	カミノアカネ	及川 烈	10.7%	岡田 一男	18.9%	マジスティックウォリアー	18.9%	住 清三	0.0%
4	エアポートライナー	和田 譲治	26.6%	小久保 智	34.7%	バンブーエール	18.2%	小菅 誠	22.2%
5	セイウンパワフル	中島 良美	0.0%	川島 豊	12.8%	ストロングリターン	10.9%	和氣 竜彦	12.5%
6	シャドウモノリス	服部 茂史	0.0%	佐藤 裕太	27.3%	ロードカナロア	21.7%	飯塚 知一	50.0%
7	ジョーコモド	張田 昂	22.6%	小久保 智	34.7%	パイロ	35.5%	上田 江吏子	25.7%
8	エコロファルコン	岡部 誠	0.0%	水野 貴史	16.8%	ホッコータルマエ	9.7%	原村 正紀	0.0%
9	メンタイマヨ	新原 周馬	28.6%	林 隆之	46.7%	シニスターミニスター	27.3%	程田 真司	0.0%
10	ウインドブロン	保園 翔也	11.9%	新井 清重	29.7%	サウスヴィグラス	18.9%	吉田 照哉	5.6%
11	キャッツライズ	町田 直希	24.3%	平田 正一	5.6%	ホッコータルマエ	9.7%	吉岡 寛行	0.0%
12	モリデンアロー	本橋 孝太	30.6%	繁田 健一	38.9%	エスポワールシチー	18.2%	森田 芳男	0.0%

複勝率

馬番	馬名	騎手	複勝率	調教師	複勝率	種牡馬	複勝率	馬主	複勝率
1	ダイリュウボーラー	落合 玄太	28.6%	繁田 健一	49.1%	メイショウボーラー	42.3%	大野 龍	40.0%
2	レディオスター	木間塚 龍馬	22.5%	矢野 義幸	40.4%	フリオーソ	34.3%	新生ファーム	16.7%
3	カミノアカネ	及川 烈	25.0%	岡田 一男	25.2%	マジスティックウォリアー	32.1%	住 清三	16.7%
4	エアポートライナー	和田 譲治	39.9%	小久保 智	46.2%	バンブーエール	36.4%	小菅 誠	33.3%
5	セイウンパワフル	中島 良美	6.3%	川島 豊	16.8%	ストロングリターン	18.2%	和氣 竜彦	12.5%
6	シャドウモノリス	服部 茂史	0.0%	佐藤 裕太	36.4%	ロードカナロア	30.0%	飯塚 知一	50.0%
7	ジョーコモド	張田 昂	36.5%	小久保 智	46.2%	パイロ	41.9%	上田 江吏子	25.7%
8	エコロファルコン	岡部 誠	0.0%	水野 貴史	25.3%	ホッコータルマエ	19.4%	原村 正紀	0.0%
9	メンタイマヨ	新原 周馬	28.6%	林 隆之	60.0%	シニスターミニスター	33.3%	程田 真司	0.0%
10	ウインドブロン	保園 翔也	15.9%	新井 清重	47.3%	サウスヴィグラス	35.1%	吉田 照哉	11.1%
11	キャッツライズ	町田 直希	37.5%	平田 正一	16.7%	ホッコータルマエ	19.4%	吉岡 寛行	0.0%
12	モリデンアロー	本橋 孝太	43.9%	繁田 健一	49.1%	エスポワールシチー	22.7%	森田 芳男	9.1%

2024年2月21日 12回3日 浦和 10R

如月特別 B 1 - B 2 (17:10発走)

騎手+種牡馬

馬番	馬名	合算
	エアポートライナー	15.4%
	ダイリュウボーラー	14.8%
	モリデンアロー	14.2%
	レディオスター	12.9%
	ジョーコモド	12.7%
	キャッツライズ	10.9%
	メンタイマヨ	7.6%
	シャドウモノリス	6.7%
	カミノアカネ	6.5%
	ウインドブロン	5.9%
	エコロファルコン	3.2%
	セイウンパワフル	1.8%

2024年2月21日	浦和11R ユングフラウ賞
------------	---------------

テクニカル6	pfn3
--------	------

馬連決着率			3連複決着率		
上位3頭	上位6頭	上位9頭	上位3頭	上位6頭	上位9頭
27%	65%	86%	6%	44%	75%

◆推定オッズ&推定確率

馬番	オッズ	馬名	勝率	連対率	複勝率	単回収値	複回収値
1	62.5	トレイルリッジ	1.6%	4.1%	8.8%	94	73
2	14.5	ミチノアンジュ	6.9%	17.2%	31.9%	83	89
3	5.4	イマヲトキメク	18.4%	38.3%	55.0%	79	82
4	9.1	スピニングガール	11.0%	25.3%	39.6%	78	73
5	10.9	プリンセスアリー	9.2%	21.5%	35.5%	86	80
6	2.8	スティールマジック	35.6%	57.0%	71.7%	74	86
7	35.7	ノースビクトリー	2.8%	7.3%	14.6%	66	66
8	12.7	モノノフブラック	7.9%	19.3%	30.3%	82	76
9	166.7	クロスレイジング	0.6%	1.7%	3.2%	62	47
10	166.7	アニモ	0.6%	1.4%	2.7%	37	38
11	41.7	ミモレフレイバー	2.4%	6.0%	14.1%	72	76
12	66.7	ファーマティアーズ	1.5%	5.0%	10.0%	60	75

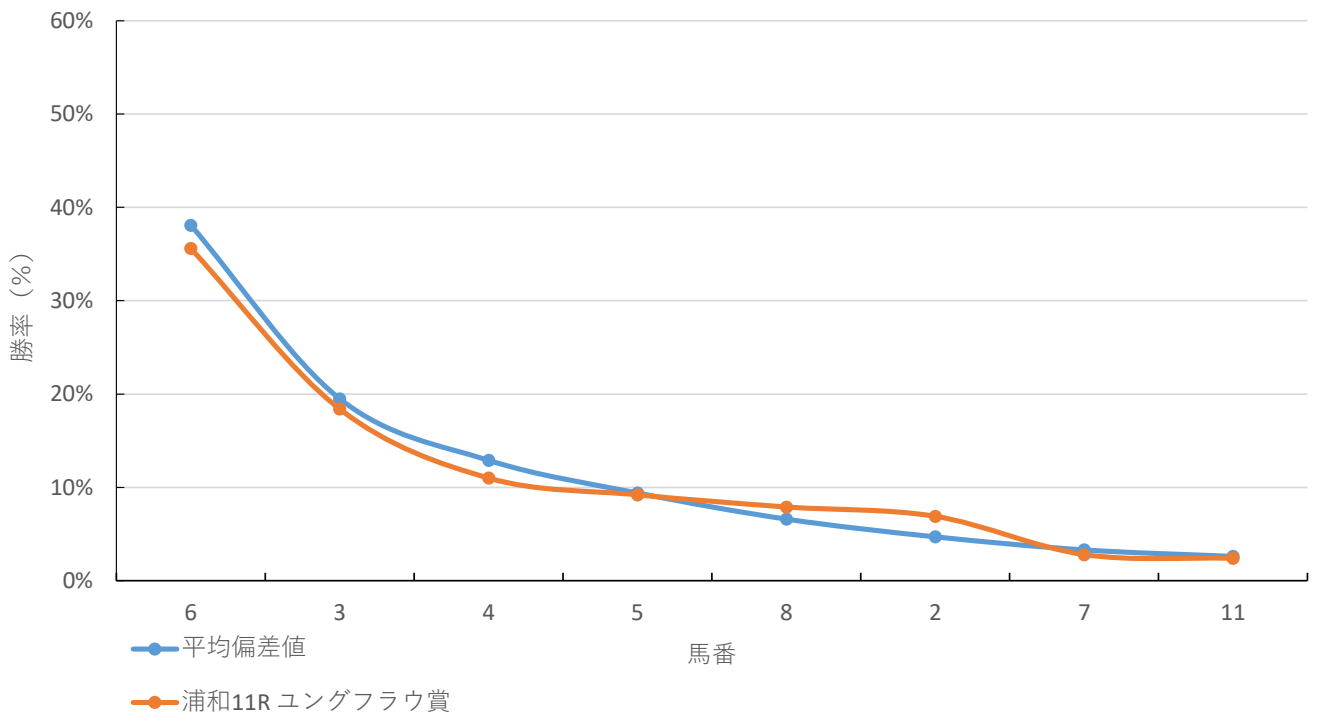
◆推定馬連オッズ&推定決着率

◆推定3連複オッズ&推定決着率

馬番	オッズ	推定決着率	馬番	オッズ	推定決着率
3-6	6.1	16.4%	3-4-6	9.9	10.2%
4-6	9.9	10.1%	3-5-6	11.9	8.4%
5-6	12.6	8.0%	2-3-6	15.9	6.3%
6-8	15.1	6.6%	3-6-8	16.7	6.0%
2-6	17.0	5.9%	4-5-6	19.8	5.0%
3-4	17.2	5.8%	2-4-6	27.6	3.6%
3-5	20.2	4.9%	4-6-8	29.1	3.4%
3-8	22.5	4.4%	3-4-5	32.3	3.1%
4-5	30.6	3.3%	5-6-8	32.4	3.1%
6-7	40.0	2.5%	3-6-7	43.4	2.3%

※実オッズが推定オッズより高いと期待値が100%を超えます

浦和11R ユングフラウ賞



2024年2月21日 12回3日 浦和 11R

ユングフラウ賞 3歳 3歳 OP (17:45発走)

ダート・左 1400m

勝率

馬番	馬名	騎手	勝率	調教師	勝率	種牡馬	勝率	馬主	勝率
1	トレイルリッジ	沢田 龍哉	15.9%	張田 京	20.4%	ジャスタウエイ	16.7%	吉田 照哉	10.3%
2	ミチノアンジュ	本田 正重	18.5%	福田 真広	0.0%	ドレフォン	30.0%	鈴木 道雄	0.0%
3	イマヲトキメク	小杉 亮	10.0%	張田 京	20.4%	パイロ	14.6%	島田 和俊	0.0%
4	スピニングガール	御神本 訓史	6.9%	森下 淳平	0.0%	ニューイヤーズデイ	20.0%	山口 裕介	16.7%
5	プリンセスアリー	岡部 誠	25.0%	岡田 一男	14.3%	キズナ	16.7%	ライフエンタープライズ	14.0%
6	スティールマジック	張田 昂	15.2%	張田 京	20.4%	マジスティックウォリアー	11.1%	菅野 守雄	40.0%
7	ノースピクトリー	森 泰斗	25.3%	斉藤 敏	14.5%	グランプリボス	21.1%	田中 貴雄	0.0%
8	モノノフブラック	落合 玄太	9.1%	野口 寛仁	13.5%	ニシケンモノノフ	0.0%	ウエスト、フォレスト、ステ	20.0%
9	クロスレイジング	野畑 凌	11.7%	加藤 誠一	4.0%	ホッコータルマエ	4.3%	三浦 勝仁	0.0%
10	アニモ	保園 翔也	8.4%	岡田 一男	14.3%	ピーチパトロール	23.1%	内山 和樹	28.6%
11	ミモレフレイバー	矢野 貴之	11.9%	福永 敏	0.0%	キンシャサノキセキ	19.4%	尾田 信夫	25.0%
12	ファーマティアーズ	和田 譲治	17.8%	須田 和伸	0.0%	ルーラーシップ	3.2%	中西 功	0.0%

連対率

馬番	馬名	騎手	連対率	調教師	連対率	種牡馬	連対率	馬主	連対率
1	トレイルリッジ	沢田 龍哉	29.3%	張田 京	38.9%	ジャスタウエイ	16.7%	吉田 照哉	13.8%
2	ミチノアンジュ	本田 正重	32.1%	福田 真広	0.0%	ドレフォン	42.5%	鈴木 道雄	0.0%
3	イマヲトキメク	小杉 亮	17.5%	張田 京	38.9%	パイロ	24.3%	島田 和俊	0.0%
4	スピニングガール	御神本 訓史	27.6%	森下 淳平	25.0%	ニューイヤーズデイ	20.0%	山口 裕介	16.7%
5	プリンセスアリー	岡部 誠	25.0%	岡田 一男	25.3%	キズナ	29.2%	ライフエンタープライズ	16.3%
6	スティールマジック	張田 昂	32.5%	張田 京	38.9%	マジスティックウォリアー	29.2%	菅野 守雄	40.0%
7	ノースピクトリー	森 泰斗	41.7%	斉藤 敏	24.2%	グランプリボス	26.3%	田中 貴雄	0.0%
8	モノノフブラック	落合 玄太	22.7%	野口 寛仁	25.7%	ニシケンモノノフ	10.0%	ウエスト、フォレスト、ステ	20.0%
9	クロスレイジング	野畑 凌	21.6%	加藤 誠一	20.0%	ホッコータルマエ	17.4%	三浦 勝仁	0.0%
10	アニモ	保園 翔也	15.5%	岡田 一男	25.3%	ピーチパトロール	38.5%	内山 和樹	57.1%
11	ミモレフレイバー	矢野 貴之	25.2%	福永 敏	0.0%	キンシャサノキセキ	30.1%	尾田 信夫	39.6%
12	ファーマティアーズ	和田 譲治	27.7%	須田 和伸	0.0%	ルーラーシップ	9.7%	中西 功	0.0%

複勝率

馬番	馬名	騎手	複勝率	調教師	複勝率	種牡馬	複勝率	馬主	複勝率
1	トレイルリッジ	沢田 龍哉	47.6%	張田 京	51.9%	ジャスタウエイ	20.8%	吉田 照哉	34.5%
2	ミチノアンジュ	本田 正重	40.7%	福田 真広	0.0%	ドレフォン	52.5%	鈴木 道雄	0.0%
3	イマヲトキメク	小杉 亮	30.0%	張田 京	51.9%	パイロ	30.1%	島田 和俊	0.0%
4	スピニングガール	御神本 訓史	31.0%	森下 淳平	25.0%	ニューイヤーズデイ	20.0%	山口 裕介	16.7%
5	プリンセスアリー	岡部 誠	25.0%	岡田 一男	30.2%	キズナ	43.8%	ライフエンタープライズ	20.9%
6	スティールマジック	張田 昂	44.7%	張田 京	51.9%	マジスティックウォリアー	36.1%	菅野 守雄	60.0%
7	ノースピクトリー	森 泰斗	58.3%	斉藤 敏	38.7%	グランプリボス	42.1%	田中 貴雄	50.0%
8	モノノフブラック	落合 玄太	31.8%	野口 寛仁	37.2%	ニシケンモノノフ	30.0%	ウエスト、フォレスト、ステ	20.0%
9	クロスレイジング	野畑 凌	29.7%	加藤 誠一	28.0%	ホッコータルマエ	23.9%	三浦 勝仁	0.0%
10	アニモ	保園 翔也	23.5%	岡田 一男	30.2%	ピーチパトロール	38.5%	内山 和樹	57.1%
11	ミモレフレイバー	矢野 貴之	40.3%	福永 敏	0.0%	キンシャサノキセキ	36.6%	尾田 信夫	52.1%
12	ファーマティアーズ	和田 譲治	42.7%	須田 和伸	0.0%	ルーラーシップ	21.0%	中西 功	0.0%

2024年2月21日 12回3日 浦和 11R

ユングフラウ賞 3歳 3歳 OP (17:45発走)

騎手+種牡馬

馬番	馬名	合算
	ミチノアンジュ	24.3%
	ノースピクトリー	23.2%
	プリンセスアリー	20.8%
	トレイルリッジ	16.3%
	アニモ	15.7%
	ミモレフレイバー	15.7%
	スピニングガール	13.4%
	スティールマジック	13.2%
	イマヲトキメク	12.3%
	ファーマティアーズ	10.5%
	クロスレイジング	8.0%
	モノノフブラック	4.5%

2024年2月21日	浦和12R 麗月特別
------------	------------

テクニカル6	ptn4
--------	------

馬連決着率			3連複決着率		
上位3頭	上位6頭	上位9頭	上位3頭	上位6頭	上位9頭
32%	69%	88%	8%	48%	78%

◆推定オッズ&推定確率

馬番	オッズ	馬名	勝率	連対率	複勝率	単回収値	複回収値
1	66.7	スノーパトロール	1.5%	5.0%	10.0%	60	75
2	13.0	マイネルエンカント	7.7%	19.2%	30.9%	71	71
3	6.5	ダヴィンチ	15.5%	33.8%	48.2%	67	74
4	166.7	ニシノソワレ	0.6%	1.5%	4.0%	36	53
5	35.7	エーススパークル	2.8%	7.3%	14.6%	66	66
6	3.6	リンクスアイ	27.6%	48.4%	63.0%	87	84
7	23.3	ミッキーハッスル	4.3%	10.0%	19.2%	80	66
8	14.3	ギャレット	7.0%	15.1%	26.9%	103	74
9	166.7	グロー	0.6%	1.7%	3.2%	62	47
10	41.7	コスモビックラコグ	2.4%	6.0%	14.1%	72	76
11	166.7	アームストロング	0.6%	1.4%	2.7%	37	38
12	3.9	アトゥ	25.7%	46.6%	57.8%	79	82

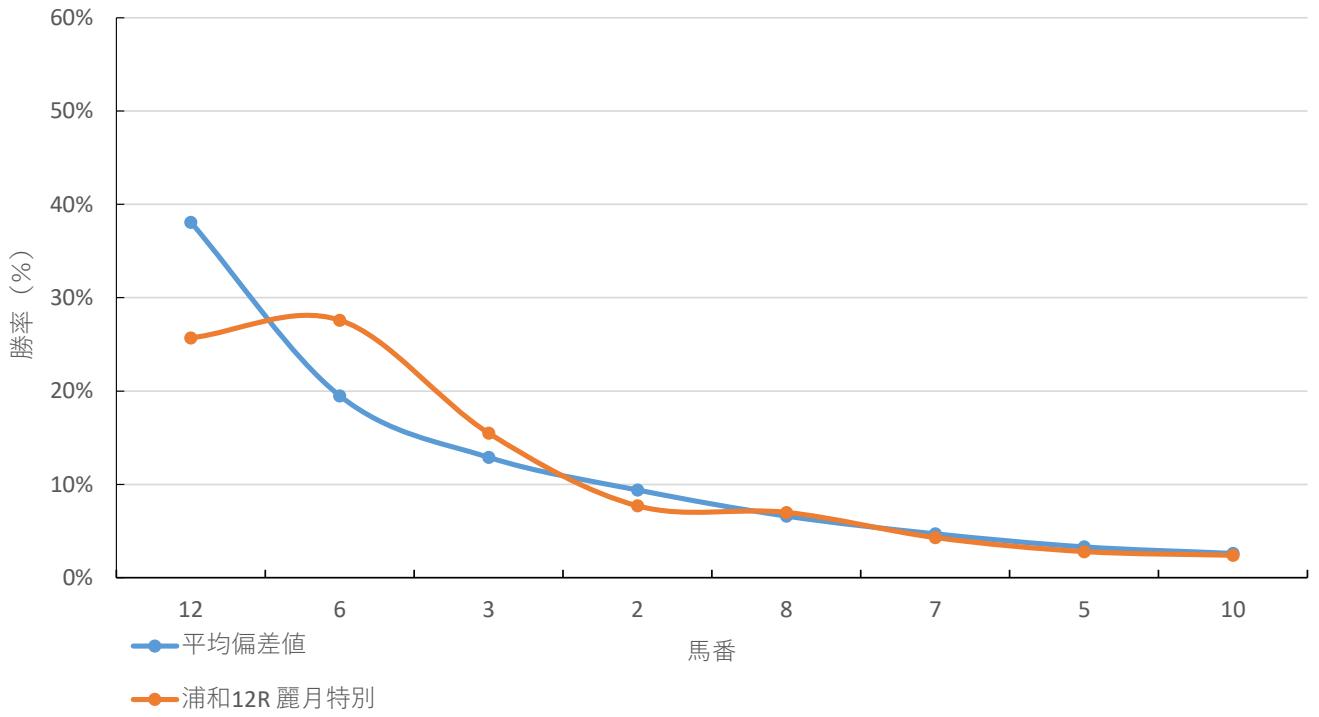
◆推定馬連オッズ&推定決着率

◆推定3連複オッズ&推定決着率

馬番	オッズ	推定決着率	馬番	オッズ	推定決着率
6-12	5.9	16.9%	3-6-12	8.8	11.4%
3-12	9.1	11.0%	2-6-12	14.8	6.8%
3-6	10.2	9.8%	6-8-12	20.4	4.9%
2-12	17.2	5.8%	2-3-12	23.2	4.3%
2-6	17.9	5.6%	2-3-6	26.6	3.8%
6-8	22.8	4.4%	6-7-12	28.6	3.5%
8-12	23.7	4.2%	3-8-12	33.4	3.0%
2-3	25.7	3.9%	3-7-12	46.7	2.1%
7-12	35.8	2.8%	5-6-12	47.0	2.1%
5-12	49.0	2.0%	2-8-12	52.0	1.9%

※実オッズが推定オッズより高いと期待値が100%を超えます

浦和12R 麗月特別



2024年2月21日 12回3日 浦和 12R

麗月特別 B3

選抜馬 (18:20発走)

ダート・左 2000m

勝率

馬番	馬名	騎手	勝率	調教師	勝率	種牡馬	勝率	馬主	勝率
1	スノーパトロール	西 啓太	16.7%	田島 寿一	25.0%	アメリカンベイトリオット	0.0%	廣瀬 由一	20.0%
2	マイネルエンカント	和田 譲治	14.8%	宇野木 博徳	16.7%	ロージズインメイ	0.0%	河野 誠一	0.0%
3	ダヴィンチ	小杉 亮	25.0%	林 幻	20.0%	トランセンド	16.7%	リノレーシング	0.0%
4	ニシノソワレ	七夕 裕次郎	13.5%	富田 敏男	0.0%	ディスクリートキャット	0.0%	富田 藤男	0.0%
5	エーススパークル	中島 良美	0.0%	小澤 宏次	10.3%	モンテロッソ	20.0%	オート・エース	11.1%
6	リンクスアイ	岡村 健司	15.8%	渡邊 貴光	0.0%	アジアエクスプレス	0.0%	目谷 一幸	0.0%
7	ミッキーハッスル	森 泰斗	15.2%	林 隆之	4.3%	ダノンバラード	0.0%	佐久間 拓士	0.0%
8	ギャレット	保園 翔也	3.8%	小久保 智	12.2%	ヴァンキッシュラン	0.0%	島川 隆哉	28.6%
9	グロー	山中 悠希	0.0%	佐々木 清明	20.0%	エビファネイア	0.0%	ランドエコノミ	0.0%
10	コスモビックラコグ	古岡 勇樹	0.0%	今井 輝和	25.0%	ダノンシャンティ	11.1%	岡田 壮史	25.0%
11	アームストロング	中越 琉世	0.0%	久保 秀男	0.0%	ベルシャザール	7.7%	塩田 清	0.0%
12	アトゥ	本橋 孝太	25.0%	矢野 義幸	28.6%	カネヒキリ	66.7%	内田 裕美	66.7%

連対率

馬番	馬名	騎手	連対率	調教師	連対率	種牡馬	連対率	馬主	連対率
1	スノーパトロール	西 啓太	16.7%	田島 寿一	33.3%	アメリカンベイトリオット	0.0%	廣瀬 由一	20.0%
2	マイネルエンカント	和田 譲治	25.9%	宇野木 博徳	20.8%	ロージズインメイ	0.0%	河野 誠一	0.0%
3	ダヴィンチ	小杉 亮	37.5%	林 幻	40.0%	トランセンド	50.0%	リノレーシング	0.0%
4	ニシノソワレ	七夕 裕次郎	21.6%	富田 敏男	0.0%	ディスクリートキャット	0.0%	富田 藤男	1.8%
5	エーススパークル	中島 良美	0.0%	小澤 宏次	24.1%	モンテロッソ	30.0%	オート・エース	22.2%
6	リンクスアイ	岡村 健司	21.1%	渡邊 貴光	20.0%	アジアエクスプレス	50.0%	目谷 一幸	33.3%
7	ミッキーハッスル	森 泰斗	39.4%	林 隆之	17.4%	ダノンバラード	0.0%	佐久間 拓士	0.0%
8	ギャレット	保園 翔也	7.7%	小久保 智	26.5%	ヴァンキッシュラン	0.0%	島川 隆哉	50.0%
9	グロー	山中 悠希	0.0%	佐々木 清明	40.0%	エビファネイア	0.0%	ランドエコノミ	0.0%
10	コスモビックラコグ	古岡 勇樹	0.0%	今井 輝和	50.0%	ダノンシャンティ	22.2%	岡田 壮史	50.0%
11	アームストロング	中越 琉世	0.0%	久保 秀男	33.3%	ベルシャザール	15.4%	塩田 清	0.0%
12	アトゥ	本橋 孝太	35.0%	矢野 義幸	35.7%	カネヒキリ	66.7%	内田 裕美	66.7%

複勝率

馬番	馬名	騎手	複勝率	調教師	複勝率	種牡馬	複勝率	馬主	複勝率
1	スノーパトロール	西 啓太	33.3%	田島 寿一	50.0%	アメリカンベイトリオット	0.0%	廣瀬 由一	40.0%
2	マイネルエンカント	和田 譲治	51.9%	宇野木 博徳	29.2%	ロージズインメイ	11.1%	河野 誠一	50.0%
3	ダヴィンチ	小杉 亮	50.0%	林 幻	40.0%	トランセンド	50.0%	リノレーシング	0.0%
4	ニシノソワレ	七夕 裕次郎	35.1%	富田 敏男	0.0%	ディスクリートキャット	0.0%	富田 藤男	1.8%
5	エーススパークル	中島 良美	0.0%	小澤 宏次	31.0%	モンテロッソ	30.0%	オート・エース	22.2%
6	リンクスアイ	岡村 健司	31.6%	渡邊 貴光	40.0%	アジアエクスプレス	50.0%	目谷 一幸	33.3%
7	ミッキーハッスル	森 泰斗	51.5%	林 隆之	34.8%	ダノンバラード	0.0%	佐久間 拓士	0.0%
8	ギャレット	保園 翔也	15.4%	小久保 智	32.7%	ヴァンキッシュラン	0.0%	島川 隆哉	50.0%
9	グロー	山中 悠希	0.0%	佐々木 清明	40.0%	エビファネイア	0.0%	ランドエコノミ	0.0%
10	コスモビックラコグ	古岡 勇樹	12.5%	今井 輝和	50.0%	ダノンシャンティ	22.2%	岡田 壮史	50.0%
11	アームストロング	中越 琉世	0.0%	久保 秀男	33.3%	ベルシャザール	19.2%	塩田 清	0.0%
12	アトゥ	本橋 孝太	40.0%	矢野 義幸	50.0%	カネヒキリ	66.7%	内田 裕美	66.7%

2024年2月21日 12回3日 浦和 12R

麗月特別 B 3

選抜馬 (18:20発走)

騎手+種牡馬

馬番	馬名	合算
	アトウ	45.8%
	ダヴィンチ	20.8%
	エースパークル	10.0%
	スノーパトロール	8.3%
	リンクスアイ	7.9%
	ミッキーハッスル	7.6%
	マイネルエンカント	7.4%
	ニシノソフレ	6.8%
	コスモビックラコグ	5.6%
	アームストロング	3.8%
	ギャレット	1.9%
	グロー	0.0%