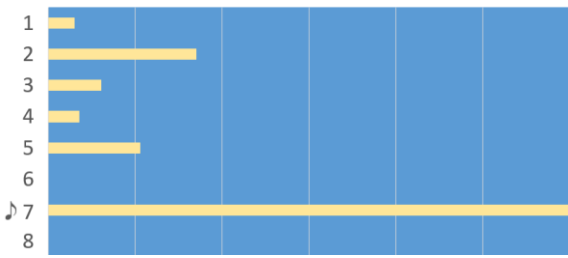


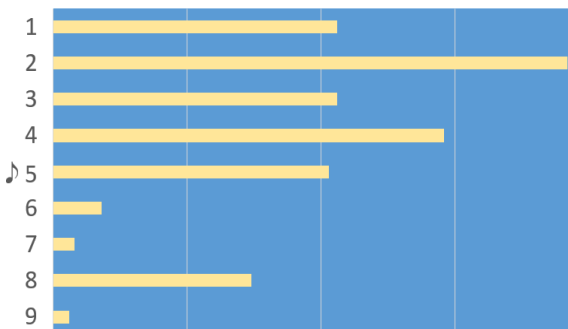
1R 3歳三組 ダ1400m p t n 5



馬番	馬名	騎手	勝率	調教師	勝率	種牡馬	勝率
1	ウインウィズハート	永森 大智	14.5%	雑賀 正光	11.4%	ジョーカブチーノ	30.0%
2	チョコチップ	妹尾 浩一朗	8.5%	打越 勇児	26.8%	バトルプラン	7.5%
3	ドーナム	佐原 秀泰	7.2%	別府 真司	7.6%	サトノク라운	0.0%
4	サノブレイダー	木村 直輝	3.7%	胡本 友晴	2.9%	ディスクリートキャット	16.2%
5	レースノエ	浜 尚美	2.6%	那俄性 哲也	4.5%	メイショウポラー	7.3%
6	ケイスリー	西森 将司	2.7%	別府 真司	7.6%	トーセンラー	4.8%
7	スウィパンピーナ	宮川 実	26.3%	西川 敏弘	11.0%	モーニン	20.0%
8	スマートエステラ	阿部 基嗣	2.1%	平 和人	3.9%	キンシャサノキセキ	9.8%

s p 1, 2 レッド 1, 7 データ 4

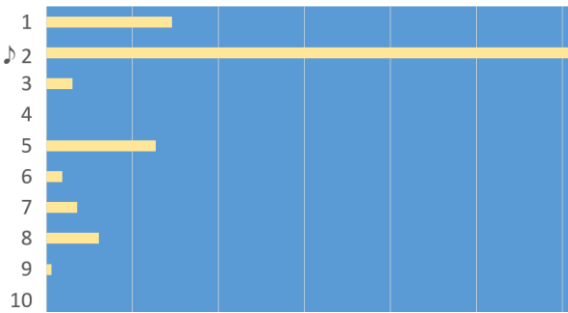
2R C 3七組 ダ1400m p t n 1



馬番	馬名	騎手	勝率	調教師	勝率	種牡馬	勝率
1	モノノフピンク	妹尾 浩一朗	8.5%	國澤 輝幸	5.1%	ニシケンモノノフ	
2	ピカケ	石本 純也	2.2%	宗石 大	0.8%	ディーブインパクト	
3	ウィルソンウェイ	岡 遼太郎	8.5%	中西 達也	11.0%	タリスマニック	
4	アイアンムスメ	赤岡 修次	32.2%	田中 守	27.0%	ヴァンセンヌ	
5	ティアップエックス	永森 大智	14.5%	細川 忠義	5.6%	ドレフォン	
6	スターライトテール	佐原 秀泰	7.2%	中西 達也	11.0%	ドレフォン	
7	ブロードイメル	山崎 雅由	5.0%	田中 譲二	6.9%	ゴールドシップ	
8	ダノプレジャー	吉原 寛人	31.7%	打越 勇児	26.8%	ロードカナロア	
9	ナムラダリウス	岡村 卓弥	10.5%	雑賀 正光	11.4%	シルバーステート	

s p 5, 8 レッド 4, 8 データ 5, 6, 8

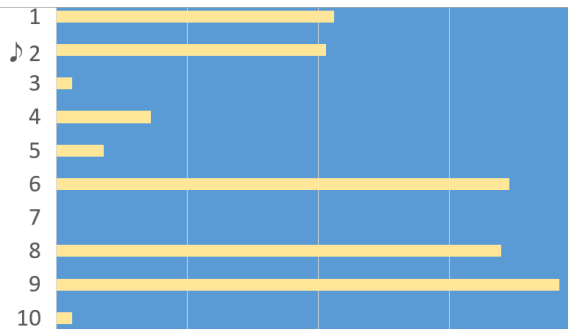
3R C 3六組 ダ1400m p t n 4



馬番	馬名	騎手	勝率	調教師	勝率	種牡馬	勝率
1	ユージェニー	宮川 実	26.3%	宮川 浩一	7.3%	Le Havre	11.1%
2	デルマベルセブ	妹尾 浩一朗	8.5%	打越 勇児	26.8%	バドトロワ	30.4%
3	ピクシースカイ	中島 龍也	2.5%	別府 真司	7.6%	ディープリランテ	6.8%
4	ブルファム	岡 遼太郎	8.5%	中西 達也	11.0%	イスラポニータ	10.5%
5	ホーブインザダーク	佐原 秀泰	7.2%	那俄性 哲也	4.5%	モーリス	10.6%
6	ウイキャン	大澤 誠志郎	1.8%	宗石 大	0.8%	ハービンジャー	5.1%
7	アイリスクォーツ	畑中 信司	8.5%	那俄性 哲也	4.5%	アジアエクスプレス	10.7%
8	スノーファンタジー	永森 大智	14.5%	雑賀 正光	11.4%	ジャスタウェイ	8.8%
9	グランシャスール	井上 瑛太	8.2%	雑賀 正光	11.4%	カレンブラックヒル	12.3%
10	サノビスケッツ	木村 直輝	3.7%	胡本 友晴	2.9%	マインドユアビスケッツ	11.1%

s p 2, 1 データ 1, 2, 3

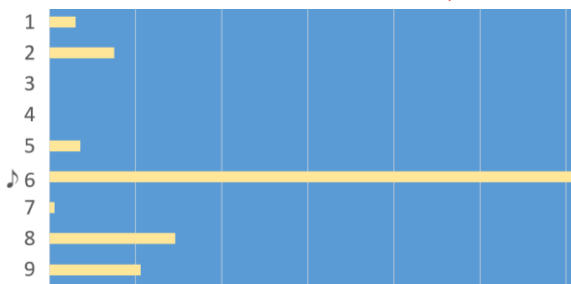
4R C 3四組 ダ1400m p t n 2



馬番	馬名	騎手	勝率	調教師	勝率	種牡馬	勝率
1	タルマエロメ	宮川 実	26.3%	西川 敏弘	11.0%	ホッコータルマエ	12.1%
2	コパノジャンソン	柳瀬 勇太	8.8%	宮川 浩一	7.3%	コパノリッキー	14.2%
3	レオテソーロ	岡村 卓弥	10.5%	胡本 友晴	2.9%	ネオユニヴァース	7.3%
4	ドウフォルス	妹尾 浩一朗	8.5%	松木 啓助	6.3%	ハーツクライ	6.8%
5	サワヤカプリンス	大澤 誠志郎	1.8%	細川 忠義	5.6%	トランセンド	9.4%
6	プロムベレ	畑中 信司	8.5%	別府 真司	7.6%	レッドファルクス	0.0%
7	ハッピーキララ	中島 龍也	2.5%	平 和人	3.9%	トゥザグローリー	13.0%
8	マカベウス	吉原 寛人	31.7%	工藤 真司	12.4%	ゼンノロブロイ	11.4%
9	ミオファースト	西森 将司	2.7%	東原 己俊	9.1%	アジアエクスプレス	10.7%
10	ジェミニテソーロ	木村 直輝	3.7%	田中 伸一	7.1%	ヴィクトワールピサ	12.8%

レッド 8 s p 5, 6 データ 2, 6, 8

5R C 3 三組 だ1400m p t n 4

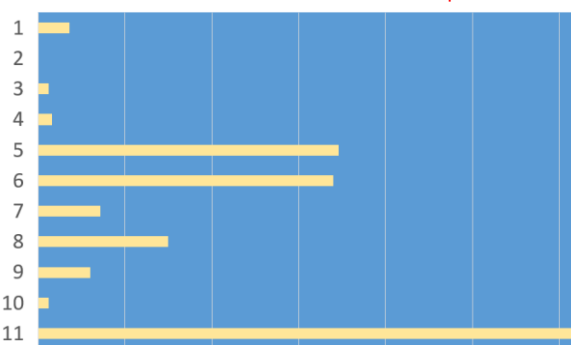


馬番	馬名	騎手	勝率	調教師	勝率	種牡馬	勝率
1	ハットグットゲット	宮川 実	26.3%	宮川 浩一	7.3%	ヴィクトワールピサ	12.8%
2	チャーチャンテン	御間 勇太	8.8%	田中 譲二	6.9%	リーチザクラウン	8.6%
3	ホシハタノキセキ	妹尾 浩一朗	8.5%	目迫 大輔	9.4%	ゴールドシップ	14.6%
4	ダイナミーズ	中島 龍也	2.5%	目迫 大輔	9.4%	ゴールドアリュール	5.9%
5	ヤマニンフェリクス	塚本 雄大	8.6%	目迫 大輔	9.4%	ノヴェリスト	4.8%
6	ゲンパチマイティ	赤岡 修次	32.2%	田中 守	27.0%	スマートファルコン	16.3%
7	サンドスピリット	西森 将司	2.7%	別府 真司	7.6%	キンシャサノキセキ	9.8%
8	スプリングラヴ	永森 大智	14.5%	宮路 洋一	8.8%	アメリカンペイトリオット	7.7%
9	フクチャンキング	井上 瑛太	8.2%	宮路 洋一	8.8%	マインコアビスケッツ	11.1%

レッド 6 s p 8, 4

データ 2, 8, 9

6R C 3 二組 だ1400m p t n 4

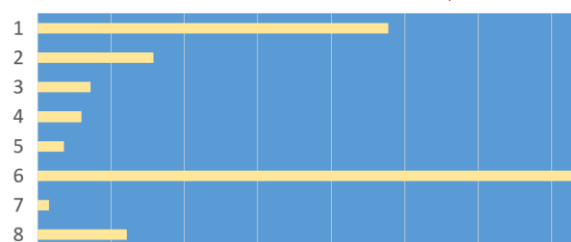


馬番	馬名	騎手	勝率	調教師	勝率	種牡馬	勝率
1	モズナイパー	林 謙祐	9.0%	目迫 大輔	9.4%	デクラレーションオブウォー	0.0%
2	パルフェ	佐原 秀泰	7.2%	川野 勇馬	4.5%	キタサンブラック	17.1%
3	ルーラーザクイン	石本 純也	2.2%	東原 己俊	9.1%	ルーラーシップ	10.6%
4	ドリームプリンス	大澤 誠志郎	1.8%	細川 忠義	5.6%	ゼンノロブロイ	11.4%
5	フィアレスハート	井上 瑛太	8.2%	工藤 真司	12.4%	ハーツクライ	6.8%
6	ハルノサムソン	永森 大智	14.5%	宮路 洋一	8.8%	メイショウサムソン	8.3%
7	ガレージドライブ	岡 遼太郎	8.5%	國澤 輝幸	5.1%	エイシンフラッシュ	6.2%
8	コスモシーウルフ	塚本 雄大	8.6%	目迫 大輔	9.4%	ゴールドシップ	14.6%
9	イーベンホルツ	岡村 卓弥	10.5%	雑賀 正光	11.4%	ゴールドアリュール	5.9%
10	ゲティスバーグ	浜 尚美	2.6%	別府 真司	7.6%	ヴィクトワールピサ	12.8%
11	パイコーン	赤岡 修次	32.2%	田中 守	27.0%	ドウラメンテ	16.7%

レッド 1 1

s p 5, 4 データ 6

7R 生産法人認 だ1600m p t n 4

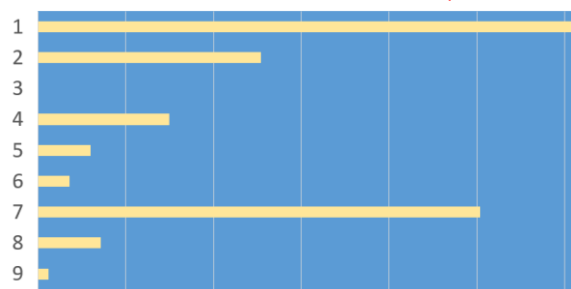


馬番	馬名	騎手	勝率	調教師	勝率	種牡馬	勝率
1	グリーナー	佐原 秀泰	5.0%	中西 達也	6.4%	ベストウォーリア	16.7%
2	フィードバック	赤岡 修次	28.4%	田中 守	24.2%	ブラックタイド	5.3%
3	エムオーグリッタ	永森 大智	19.9%	雑賀 正光	15.2%	ブラックタキード	50.0%
4	モズゴールドメダル	宮川 実	10.3%	宮路 洋一	10.4%	グランプリボス	14.6%
5	ヒロブレイブ	岡村 卓弥	12.7%	雑賀 正光	15.2%	カジノドライブ	7.1%
6	ポマイエ	吉原 真人	24.7%	打越 勇児	20.1%	キンシャサノキセキ	8.1%
7	シュバルツリッター	木村 直輝	4.0%	國澤 輝幸	6.3%	ノヴェリスト	0.0%
8	オンストロン	井上 瑛太	9.0%	工藤 真司	15.0%	ストロングリターン	7.7%

レッド 3

s p 8, 3 データ 1, 3, 6

8R ウメ特別 だ1400m p t n 4

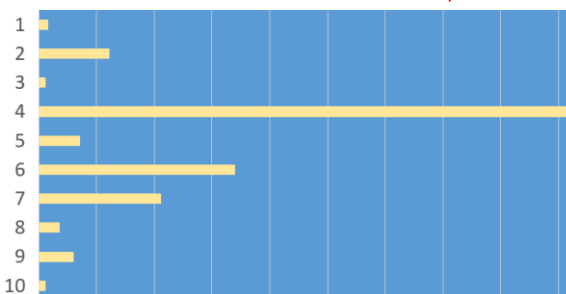


馬番	馬名	騎手	勝率	調教師	勝率	種牡馬	勝率
1	ピリーズバンス	赤岡 修次	32.2%	田中 守	27.0%	ミッキーアイル	7.1%
2	サプライズビュー	塚本 雄大	8.6%	目迫 大輔	9.4%	ホッコータルマエ	12.1%
3	ジェフリー	御間 勇太	8.8%	宮川 浩一	7.3%	トーセンジョーダン	8.5%
4	ホルス	宮川 実	26.3%	打越 勇児	26.8%	スマートファルコン	16.3%
5	ハクサンジャベリン	林 謙祐	9.0%	工藤 真司	12.4%	ビッグアーサー	11.4%
6	エイシンケヴィン	岡 遼太郎	8.5%	中西 達也	11.0%	エイシンヒカリ	7.1%
7	レイディガンナー	吉原 真人	31.7%	打越 勇児	26.8%	エスポワールシチー	18.8%
8	パワーエンブレム	西森 将司	2.7%	目迫 大輔	9.4%	イスラポニータ	10.5%
9	ハッピーブリベイル	山崎 雅由	5.0%	中西 達也	11.0%	エビファネリア	8.6%

レッド 4, 7

s p 8, 1 データ 1, 2, 5, 7

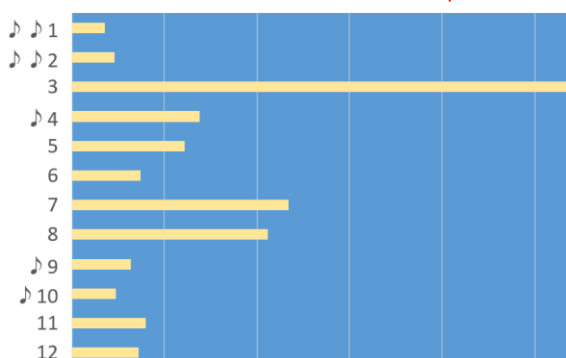
9R 五色の浜特ダ1600m p t n 5



馬番	馬名	騎手	勝率	調教師	勝率	種牡馬	勝率
1	マリンスカイ	岡 遼太郎	4.9%	國澤 輝幸	6.3%	グランプリボス	14.6%
2	ダノンマジック	畑中 信司	10.5%	別府 真司	11.9%	ダノンレジェンド	5.6%
3	サイセイセイ	大澤 誠志郎	3.4%	別府 真司	11.9%	ワンダーアキュート	0.0%
4	ニシノキントウン	宮川 実	10.3%	打越 勇児	20.1%	クロフネ	13.7%
5	サイレントブラック	永森 大智	19.9%	雑賀 正光	15.2%	キタサンブラック	11.1%
6	シンギングロード	吉原 真人	24.7%	打越 勇児	20.1%	アジアエクスプレス	11.1%
7	ヘキクウ	井上 瑛太	9.0%	打越 勇児	20.1%	ラブリイデー	6.7%
8	マイネルヘルツアス	中島 龍也	6.3%	細川 忠義	10.3%	アイルハヴァナザー	4.2%
9	コスモバレット	妹尾 浩一朗	9.2%	打越 勇児	20.1%	ロージズインメイ	16.2%
10	トーセンジャック	佐原 秀泰	5.0%	田中 譲二	8.0%	トーセンブライト	0.0%

s p 8, 4 データ 1, 4, 6

10R ファイナルダ1400m p t n 0



馬番	馬名	騎手	勝率	調教師	勝率	種牡馬	勝率
1	スライトマッド	岡 遼太郎	8.5%	中西 達也	11.0%	ファインニードル	5.9%
2	デルマモナーク	郷間 勇太	8.8%	宮川 浩一	7.3%	ロードカナロア	16.2%
3	メイショウケンセイ	吉原 真人	31.7%	別府 真司	7.6%	キンシャサノキセキ	9.8%
4	コスモアイビー	中島 龍也	2.5%	胡本 友晴	2.9%	ゴールドシップ	14.6%
5	アルベロ	佐原 秀泰	7.2%	那俄性 哲也	4.5%	ミッキーロケット	0.0%
6	パワーミント	塚本 雄大	8.6%	國澤 輝幸	5.1%	デクラレーションオブウォー	0.0%
7	ハツキョイ	妹尾 浩一朗	8.5%	西山 裕真	6.5%	ベストウォーリア	6.4%
8	アイランドガール	畑中 信司	8.5%	別府 真司	7.6%	ミッキーアイル	7.1%
9	オダケンサイレス	林 謙祐	9.0%	松木 啓助	6.3%	ノヴェリスト	4.8%
10	ノアシザリオ	井上 瑛太	8.2%	川野 勇馬	4.5%	エピファネイア	8.6%
11	キングオブハーバー	岡村 卓弥	10.5%	雑賀 正光	11.4%	シニスターミニスター	12.2%
12	レブロン	木村 直輝	3.7%	東原 己俊	9.1%	ダノンバラード	4.0%

レッド 3 s p 2, 3, 5 データ 3, 7



1

2

3

4

5

6

7

8

9

10

11

12

13

14

15

16

17

18

19

20

21

22

23

24

25

26

27

28

29

30

31

32

33