

2024年5月1日	船橋1R C 3 選抜馬
-----------	--------------

テクニカル6	ptn1
--------	------

馬連決着率			3連複決着率		
上位3頭	上位6頭	上位9頭	上位3頭	上位6頭	上位9頭
17%	54%	80%	4%	33%	68%

◆推定オッズ&推定確率

馬番	オッズ	馬名	勝率	連対率	複勝率	単回収値	複回収値
1	10.2	マオノジェット	9.8%	23.4%	38.1%	70	74
2	41.7	エチゴノウタゲ	2.4%	6.6%	13.5%	62	80
3	52.6	テフィティフライト	1.9%	6.8%	14.1%	43	60
4	100.0	ホワイトブレス	1.0%	1.4%	4.3%	82	88
5	500.0	ブチポワン	0.0%	1.5%	2.5%	0	50
6	6.7	ケンブリッジウィズ	14.9%	30.8%	46.0%	85	76
7	166.7	トリニタリアニズム	0.6%	2.9%	6.4%	24	93
8	3.6	エキスプロア	28.1%	46.5%	60.9%	82	85
9	6.0	ストレートダンディ	16.6%	38.1%	53.4%	71	80
10	45.5	テキサスブロンコ	2.2%	4.6%	8.2%	196	85
11	13.2	ビクエスト	7.6%	20.8%	29.9%	85	82
12	500.0	ピンクフリオーン	0.0%	0.0%	0.4%	0	1
13	10.1	エメラルスマイル	9.9%	28.7%	41.6%	67	88
14	71.4	オトメノワルツ	1.4%	3.7%	9.1%	47	64

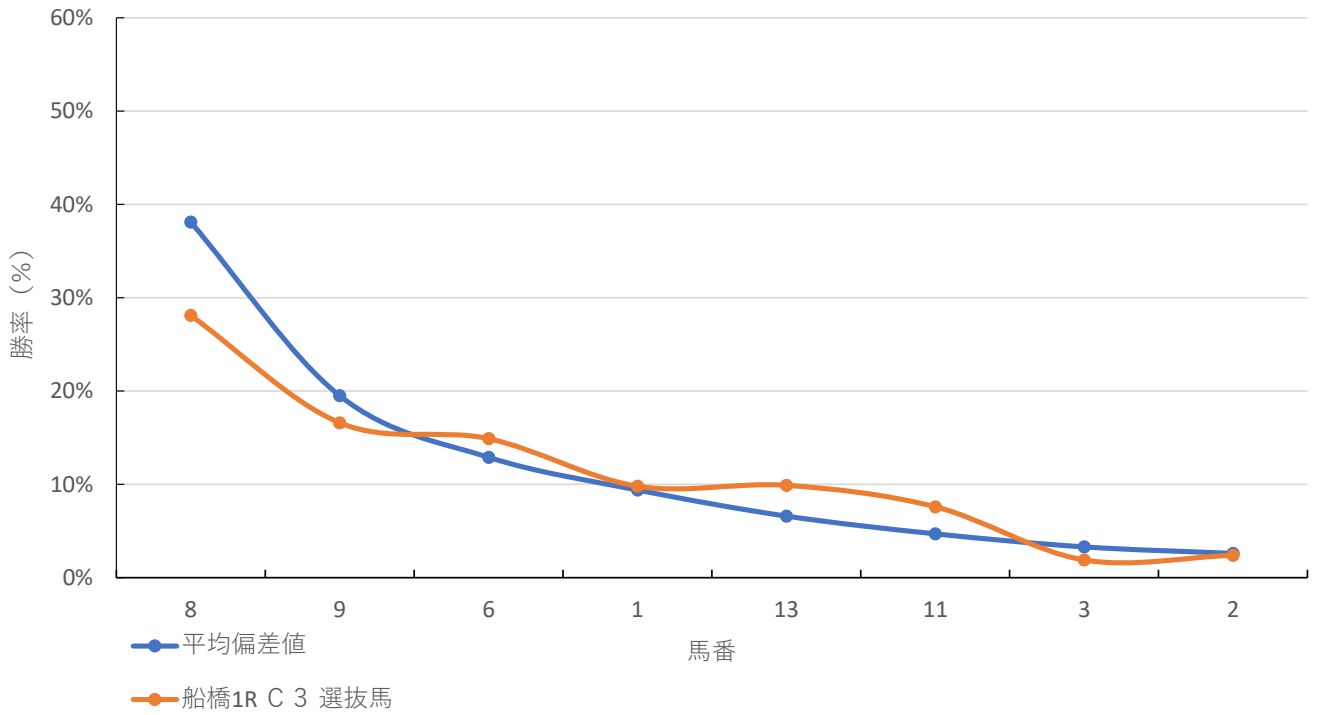
◆推定馬連オッズ&推定決着率

◆推定3連複オッズ&推定決着率

馬番	オッズ	推定決着率	馬番	オッズ	推定決着率
8-9	7.5	13.3%	6-8-9	10.3	9.7%
6-8	10.0	10.0%	1-8-9	13.5	7.4%
8-13	12.5	8.0%	8-9-13	14.8	6.8%
1-8	14.1	7.1%	1-6-8	18.7	5.3%
6-9	14.2	7.0%	8-9-11	20.6	4.9%
9-13	15.2	6.6%	6-8-13	21.5	4.7%
8-11	17.2	5.8%	1-8-13	25.9	3.9%
1-9	18.7	5.3%	1-6-9	26.7	3.7%
1-6	23.1	4.3%	6-8-11	29.8	3.4%
3-8	52.7	1.9%	3-8-9	54.5	1.8%

※実オッズが推定オッズより高いと期待値が100%を超えます

船橋1R C 3 選拔馬



2024年5月1日 2回3日 船橋 1R

C 3

選抜馬 (14:20発走)

ダート・左 1500m

勝率

馬番	馬名	騎手	勝率	調教師	勝率	種牡馬	勝率	馬主	勝率
1	マオノジェット	所 蚩	0.0%	渋谷 信博	5.6%	ペーカバド	4.3%	湯浅 健司	0.0%
2	エチゴノウタゲ	岡村 健司	8.6%	山本 学	8.2%	ルーラーシップ	11.8%	渡邊 敏道	0.0%
3	テフィティフライト	和田 譲治	13.7%	渡邊 貴光	8.6%	イスラボニータ	9.1%	夏間 洋平	0.0%
4	ホホワイトプレス	實川 純一	0.0%	佐々木 功	5.8%	ベルシャザール	4.3%	青山 郁代	0.0%
5	ブチボワン	柿本 量平	0.0%	矢野 義幸	11.3%	トーセンジョーダン	18.8%	三宅 靖夫	6.3%
6	ケンブリッジウィズ	森 泰斗	22.9%	新井 清重	16.5%	メイショウボラー	7.7%	中西 宏彰	0.0%
7	トリニタリアニズム	庄司 大輔	5.4%	渡邊 貴光	8.6%	エビファネイア	7.9%	平川 浩之	23.8%
8	エクスポア	笹川 翼	17.6%	岡林 光浩	11.3%	ドウラメンテ	2.9%	程田 真司	31.3%
9	ストレートダンディ	仲野 光馬	4.7%	玉井 等	3.7%	ワールドエース	0.0%	廣川 正之	3.1%
10	テキサスbronco	山中 悠希	9.9%	佐藤 裕太	22.5%	ロードカナロア	9.3%	山田 弘	0.0%
11	ピクエスト	山田 義貴	0.0%	矢内 博	8.2%	バーディバーディ	0.0%	山口 圭子	0.0%
12	ピンクフリオーン	濱田 達也	3.4%	佐々木 功	5.8%	フリオーン	11.1%	江崎 聡	0.0%
13	エメラルスマイル	山本 聡紀	4.7%	佐々木 清明	6.2%	フェノメノ	4.8%	高橋 勉	5.7%
14	オトメノワルツ	笠野 雄大	4.1%	阿井 正雄	6.0%	ベストウォーリア	12.5%	I T F	6.7%

連対率

馬番	馬名	騎手	連対率	調教師	連対率	種牡馬	連対率	馬主	連対率
1	マオノジェット	所 蚩	0.0%	渋谷 信博	13.5%	ペーカバド	21.7%	湯浅 健司	5.9%
2	エチゴノウタゲ	岡村 健司	16.5%	山本 学	17.3%	ルーラーシップ	17.6%	渡邊 敏道	0.0%
3	テフィティフライト	和田 譲治	27.4%	渡邊 貴光	20.4%	イスラボニータ	15.2%	夏間 洋平	14.3%
4	ホホワイトプレス	實川 純一	2.0%	佐々木 功	10.8%	ベルシャザール	10.9%	青山 郁代	0.0%
5	ブチボワン	柿本 量平	6.7%	矢野 義幸	23.4%	トーセンジョーダン	28.1%	三宅 靖夫	25.0%
6	ケンブリッジウィズ	森 泰斗	38.3%	新井 清重	29.4%	メイショウボラー	23.1%	中西 宏彰	0.0%
7	トリニタリアニズム	庄司 大輔	16.1%	渡邊 貴光	20.4%	エビファネイア	31.6%	平川 浩之	42.9%
8	エクスポア	笹川 翼	27.9%	岡林 光浩	22.6%	ドウラメンテ	5.7%	程田 真司	37.5%
9	ストレートダンディ	仲野 光馬	14.1%	玉井 等	7.4%	ワールドエース	12.5%	廣川 正之	3.1%
10	テキサスbronco	山中 悠希	17.1%	佐藤 裕太	35.7%	ロードカナロア	18.6%	山田 弘	12.5%
11	ピクエスト	山田 義貴	16.7%	矢内 博	11.8%	バーディバーディ	8.7%	山口 圭子	0.0%
12	ピンクフリオーン	濱田 達也	6.8%	佐々木 功	10.8%	フリオーン	18.5%	江崎 聡	0.0%
13	エメラルスマイル	山本 聡紀	10.5%	佐々木 清明	14.2%	フェノメノ	14.3%	高橋 勉	14.3%
14	オトメノワルツ	笠野 雄大	10.3%	阿井 正雄	14.0%	ベストウォーリア	18.8%	I T F	13.3%

複勝率

馬番	馬名	騎手	複勝率	調教師	複勝率	種牡馬	複勝率	馬主	複勝率
1	マオノジェット	所 蚩	5.9%	渋谷 信博	23.8%	ペーカバド	26.1%	湯浅 健司	23.5%
2	エチゴノウタゲ	岡村 健司	29.5%	山本 学	24.5%	ルーラーシップ	20.6%	渡邊 敏道	0.0%
3	テフィティフライト	和田 譲治	34.1%	渡邊 貴光	28.0%	イスラボニータ	30.3%	夏間 洋平	28.6%
4	ホホワイトプレス	實川 純一	4.1%	佐々木 功	15.8%	ベルシャザール	26.1%	青山 郁代	0.0%
5	ブチボワン	柿本 量平	6.7%	矢野 義幸	30.7%	トーセンジョーダン	31.3%	三宅 靖夫	31.3%
6	ケンブリッジウィズ	森 泰斗	55.3%	新井 清重	41.2%	メイショウボラー	30.8%	中西 宏彰	0.0%
7	トリニタリアニズム	庄司 大輔	23.2%	渡邊 貴光	28.0%	エビファネイア	39.5%	平川 浩之	42.9%
8	エクスポア	笹川 翼	46.7%	岡林 光浩	36.8%	ドウラメンテ	8.6%	程田 真司	50.0%
9	ストレートダンディ	仲野 光馬	18.8%	玉井 等	11.1%	ワールドエース	31.3%	廣川 正之	6.3%
10	テキサスbronco	山中 悠希	24.3%	佐藤 裕太	48.1%	ロードカナロア	37.2%	山田 弘	12.5%
11	ピクエスト	山田 義貴	16.7%	矢内 博	20.0%	バーディバーディ	13.0%	山口 圭子	5.6%
12	ピンクフリオーン	濱田 達也	16.9%	佐々木 功	15.8%	フリオーン	24.7%	江崎 聡	0.0%
13	エメラルスマイル	山本 聡紀	17.4%	佐々木 清明	19.5%	フェノメノ	19.0%	高橋 勉	25.7%
14	オトメノワルツ	笠野 雄大	15.5%	阿井 正雄	22.0%	ベストウォーリア	43.8%	I T F	20.0%

2024年5月1日 2回3日 船橋 1R

C 3

選抜馬 (14:20発走)

騎手+種牡馬

馬番	馬名	合算
	ケンブリッジウィズ	15.3%
	デフィティフライト	11.4%
	エクスプロア	10.2%
	エチゴノウタゲ	10.2%
	テキサスブロンコ	9.6%
	ブチボワン	9.4%
	オトメノワルツ	8.3%
	ピンクフリオーソ	7.3%
	トリニタリアニズム	6.6%
	エメラルスマイル	4.7%
	ストレートダンディ	2.3%
	ホワイトプレス	2.2%
	マオノジェット	2.2%
	ビクエスト	0.0%

2024年5月1日	船橋2R C 3 二
-----------	------------

テクニカル6	ptn4
--------	------

馬連決着率			3連複決着率		
上位3頭	上位6頭	上位9頭	上位3頭	上位6頭	上位9頭
32%	69%	88%	8%	48%	78%

◆推定オッズ&推定確率

馬番	オッズ	馬名	勝率	連対率	複勝率	単回収値	複回収値
1	500.0	シゲルマンテン	0.0%	2.5%	5.0%	0	64
2	71.4	ベガエクスプレス	1.4%	2.8%	8.5%	114	107
3	2.8	シーオブクラウド	35.8%	59.2%	72.8%	77	87
4	25.6	ダズリン	3.9%	10.9%	19.9%	78	69
5	11.6	ボーダーパトロール	8.6%	22.5%	37.4%	89	82
6	6.7	クリノファルコン	14.9%	30.8%	46.0%	85	76
7	6.0	メジャーエール	16.6%	38.1%	53.4%	71	80
8	25.6	エイシンホームレー	3.9%	9.8%	16.9%	74	67
9	15.4	シンライゴールド	6.5%	15.8%	28.4%	84	78

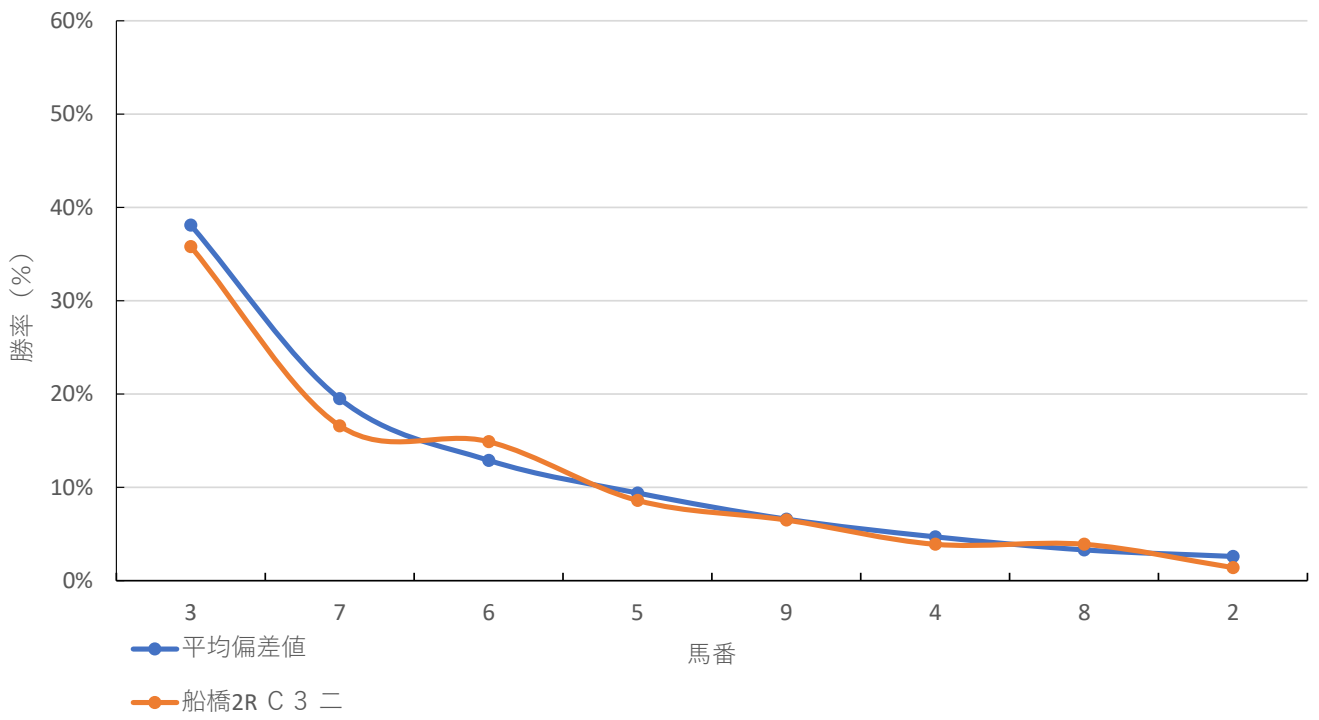
◆推定馬連オッズ&推定決着率

◆推定3連複オッズ&推定決着率

馬番	オッズ	推定決着率	馬番	オッズ	推定決着率
3-7	5.9	16.9%	3-6-7	8.6	11.6%
3-6	7.8	12.8%	3-5-7	11.5	8.7%
3-5	11.6	8.7%	3-5-6	16.0	6.3%
6-7	14.2	7.0%	3-7-9	18.1	5.5%
3-9	17.8	5.6%	3-4-7	25.9	3.9%
5-7	19.4	5.1%	3-6-9	26.3	3.8%
5-6	24.1	4.2%	5-6-7	27.2	3.7%
3-4	25.8	3.9%	3-5-9	32.3	3.1%
7-9	27.7	3.6%	3-4-6	37.5	2.7%
3-8	28.7	3.5%	3-7-8	38.1	2.6%

※実オッズが推定オッズより高いと期待値が100%を超えます

船橋2R C 3 二



2024年5月1日 2回3日 船橋 2R

C 3 ニ (14:50発走)

ダート・左 1200m

勝率

馬番	馬名	騎手	勝率	調教師	勝率	種牡馬	勝率	馬主	勝率
1	シゲルマンテン	藤江 渉	0.0%	酒井 一則	5.0%	シゲルカガ	0.0%	谷 謙介	0.0%
2	ヘガエクスプレス	七夕 裕次郎	6.3%	長谷川 忍	0.0%	ジャスタウェイ	17.9%	杉浦 和也	2.7%
3	シーオブクラウド	和田 譲治	11.0%	斉藤 敏	6.8%	クロフネ	20.0%	レックス	13.1%
4	ダズリン	高橋 利幸	3.0%	新井 清重	17.6%	ロードカナロア	18.2%	谷野 健	0.0%
5	ボーダーパトロール	沢田 龍哉	11.7%	林 幻	13.0%	アメリカンペイトリオット	12.5%	リノレーシング	15.2%
6	クリノファルコン	笹川 翼	19.2%	新井 清重	17.6%	アルデバラン2	6.7%	JPN技研	6.7%
7	メジャーエール	矢野 貴之	12.4%	長谷川 忍	0.0%	リオンディーズ	2.6%	河村 隆平	0.0%
8	エイシンヘーメラー	千野 稜真	0.0%	入口 由美子	0.0%	エイシンヒカリ	5.0%	北原 大史	0.0%
9	シンライゴールド	山中 悠希	6.1%	函館 一昭	4.9%	アルデバラン2	6.7%	心頼 L o o P	5.3%

連対率

馬番	馬名	騎手	連対率	調教師	連対率	種牡馬	連対率	馬主	連対率
1	シゲルマンテン	藤江 渉	2.7%	酒井 一則	15.0%	シゲルカガ	0.0%	谷 謙介	0.0%
2	ヘガエクスプレス	七夕 裕次郎	6.3%	長谷川 忍	0.0%	ジャスタウェイ	25.4%	杉浦 和也	5.4%
3	シーオブクラウド	和田 譲治	21.1%	斉藤 敏	15.4%	クロフネ	28.3%	レックス	24.0%
4	ダズリン	高橋 利幸	8.0%	新井 清重	29.6%	ロードカナロア	35.2%	谷野 健	14.3%
5	ボーダーパトロール	沢田 龍哉	26.0%	林 幻	24.2%	アメリカンペイトリオット	23.2%	リノレーシング	36.4%
6	クリノファルコン	笹川 翼	38.1%	新井 清重	29.6%	アルデバラン2	10.0%	JPN技研	13.3%
7	メジャーエール	矢野 貴之	27.3%	長谷川 忍	0.0%	リオンディーズ	5.3%	河村 隆平	0.0%
8	エイシンヘーメラー	千野 稜真	0.0%	入口 由美子	0.0%	エイシンヒカリ	25.0%	北原 大史	4.8%
9	シンライゴールド	山中 悠希	14.3%	函館 一昭	12.3%	アルデバラン2	10.0%	心頼 L o o P	15.8%

複勝率

馬番	馬名	騎手	複勝率	調教師	複勝率	種牡馬	複勝率	馬主	複勝率
1	シゲルマンテン	藤江 渉	5.4%	酒井 一則	15.0%	シゲルカガ	20.0%	谷 謙介	0.0%
2	ヘガエクスプレス	七夕 裕次郎	18.8%	長谷川 忍	0.0%	ジャスタウェイ	40.3%	杉浦 和也	16.2%
3	シーオブクラウド	和田 譲治	31.8%	斉藤 敏	25.4%	クロフネ	33.3%	レックス	37.1%
4	ダズリン	高橋 利幸	16.0%	新井 清重	39.3%	ロードカナロア	46.7%	谷野 健	28.6%
5	ボーダーパトロール	沢田 龍哉	39.2%	林 幻	36.2%	アメリカンペイトリオット	37.5%	リノレーシング	39.4%
6	クリノファルコン	笹川 翼	54.8%	新井 清重	39.3%	アルデバラン2	20.0%	JPN技研	30.0%
7	メジャーエール	矢野 貴之	41.8%	長谷川 忍	0.0%	リオンディーズ	21.1%	河村 隆平	0.0%
8	エイシンヘーメラー	千野 稜真	0.0%	入口 由美子	0.0%	エイシンヒカリ	35.0%	北原 大史	14.3%
9	シンライゴールド	山中 悠希	22.9%	函館 一昭	21.0%	アルデバラン2	20.0%	心頼 L o o P	21.1%

2024年5月1日 2回3日 船橋 2R

C 3 ニ (14:50発走)

騎手+種牡馬

馬番	馬名	合算
	シーオブクラウド	15.5%
	クリノファルコン	12.9%
	ポーターバトロール	12.1%
	ヘガエクスプレス	12.1%
	ダズリン	10.6%
	メジャーエール	7.5%
	シンライゴールド	6.4%
	エイシンヘーメラー	2.5%
	シゲルマンテン	0.0%

2024年5月1日	船橋3R 3歳 六
-----------	-----------

テクニカル6	p5
--------	----

馬連決着率			3連複決着率		
上位3頭	上位6頭	上位9頭	上位3頭	上位6頭	上位9頭
40%	75%	91%	13%	55%	83%

◆推定オッズ&推定確率

馬番	オッズ	馬名	勝率	連対率	複勝率	単回収値	複回収値
1	83.3	ジェネシスミザール	1.2%	3.5%	9.4%	31	57
2	90.9	セクシーウィドー	1.1%	8.2%	12.0%	65	85
3	4.4	マデイニスルー	22.7%	43.9%	56.7%	87	80
4	10.2	セイジョーシオン	9.8%	24.1%	39.6%	67	72
5	15.4	グレイテストヒッツ	6.5%	15.8%	28.4%	84	78
6	125.0	ブナシメジ	0.8%	2.3%	5.4%	46	55
7	25.6	ポンテローザ	3.9%	10.9%	19.9%	78	69
8	14.9	デザイアー	6.7%	16.3%	30.0%	81	73
9	500.0	コンバットアリーズ	0.0%	2.5%	5.0%	0	64
10	1.6	グッドマン	64.5%	81.1%	87.4%	88	93

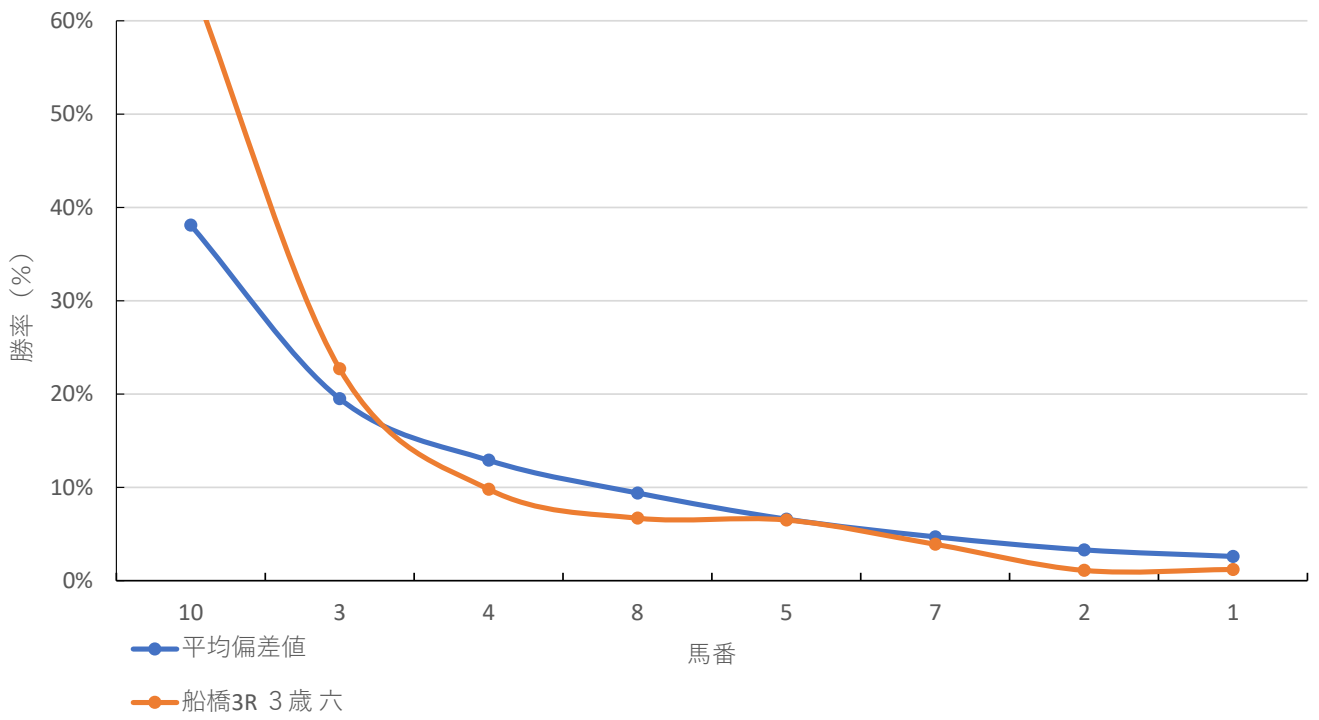
◆推定馬連オッズ&推定決着率

◆推定3連複オッズ&推定決着率

馬番	オッズ	推定決着率	馬番	オッズ	推定決着率
3-10	3.7	26.7%	3-4-10	7.8	12.8%
4-10	7.3	13.7%	3-8-10	11.2	8.9%
8-10	11.6	8.6%	3-5-10	14.2	7.0%
5-10	13.0	7.7%	4-8-10	19.3	5.2%
3-4	15.8	6.3%	3-7-10	20.3	4.9%
7-10	18.9	5.3%	4-5-10	25.4	3.9%
3-8	23.3	4.3%	5-8-10	33.6	3.0%
3-5	24.0	4.2%	4-7-10	36.3	2.8%
2-10	25.1	4.0%	3-4-8	37.1	2.7%
4-8	42.4	2.4%	2-3-10	42.0	2.4%

※実オッズが推定オッズより高いと期待値が100%を超えます

船橋3R 3歲六



2024年5月1日 2回3日 船橋 3R

3歳 3歳 六 (15:20発走)

ダート・左 1200m

勝率

馬番	馬名	騎手	勝率	調教師	勝率	種牡馬	勝率	馬主	勝率
1	ジェネシスミザール	野畑 凌	8.5%	伊藤 滋規	2.7%	シゲルカガ	0.0%	滋友会	9.3%
2	セクシーウィドー	濱田 達也	3.4%	佐々木 功	5.5%	コバノリッキー	9.3%	楊 明翰	0.0%
3	マデニスルー	山本 大翔	5.3%	佐藤 裕太	14.5%	フリオーソ	11.5%	佐藤 雄司	0.0%
4	セイジョーシオン	篠谷 葵	8.7%	渡邊 貴光	7.3%	ウインバリアシオン	0.0%	蔀 英二	0.0%
5	グレイテストヒッツ	沢田 龍哉	11.7%	矢野 義幸	9.6%	コバノリッキー	9.3%	新生ファーム	16.7%
6	ブナシメジ	白井 健太郎	3.0%	伊藤 滋規	2.7%	アニマルキングダム	0.0%	内田 玄祥	3.3%
7	ボンテローザ	千野 稜真	0.0%	小久保 智	10.7%	ヴァンキッシュラン	0.0%	島川 隆哉	7.5%
8	デザイアー	本橋 孝太	8.6%	石井 勝男	7.7%	エピカリス	15.0%	大栗 芳一	0.0%
9	コンバットアリーズ	高橋 哲也	0.0%	工藤 伸輔	0.0%	ワールドエース	9.1%	アブエンテ	0.0%
10	グッドマン	西村 栄喜	7.9%	山下 貴之	13.7%	エピファネシア	14.3%	菅原 通次	50.0%

連対率

馬番	馬名	騎手	連対率	調教師	連対率	種牡馬	連対率	馬主	連対率
1	ジェネシスミザール	野畑 凌	13.2%	伊藤 滋規	9.6%	シゲルカガ	0.0%	滋友会	11.1%
2	セクシーウィドー	濱田 達也	9.3%	佐々木 功	10.2%	コバノリッキー	14.8%	楊 明翰	0.0%
3	マデニスルー	山本 大翔	21.1%	佐藤 裕太	27.7%	フリオーソ	26.4%	佐藤 雄司	23.1%
4	セイジョーシオン	篠谷 葵	18.7%	渡邊 貴光	12.5%	ウインバリアシオン	22.7%	蔀 英二	0.0%
5	グレイテストヒッツ	沢田 龍哉	26.0%	矢野 義幸	23.3%	コバノリッキー	14.8%	新生ファーム	27.8%
6	ブナシメジ	白井 健太郎	8.9%	伊藤 滋規	9.6%	アニマルキングダム	16.7%	内田 玄祥	6.7%
7	ボンテローザ	千野 稜真	0.0%	小久保 智	21.4%	ヴァンキッシュラン	0.0%	島川 隆哉	12.5%
8	デザイアー	本橋 孝太	21.8%	石井 勝男	20.1%	エピカリス	25.0%	大栗 芳一	12.5%
9	コンバットアリーズ	高橋 哲也	0.0%	工藤 伸輔	7.1%	ワールドエース	27.3%	アブエンテ	0.0%
10	グッドマン	西村 栄喜	11.9%	山下 貴之	23.3%	エピファネシア	25.7%	菅原 通次	50.0%

複勝率

馬番	馬名	騎手	複勝率	調教師	複勝率	種牡馬	複勝率	馬主	複勝率
1	ジェネシスミザール	野畑 凌	21.7%	伊藤 滋規	18.4%	シゲルカガ	20.0%	滋友会	25.9%
2	セクシーウィドー	濱田 達也	16.9%	佐々木 功	14.5%	コバノリッキー	27.8%	楊 明翰	8.3%
3	マデニスルー	山本 大翔	26.3%	佐藤 裕太	37.2%	フリオーソ	35.1%	佐藤 雄司	38.5%
4	セイジョーシオン	篠谷 葵	29.6%	渡邊 貴光	24.6%	ウインバリアシオン	31.8%	蔀 英二	0.0%
5	グレイテストヒッツ	沢田 龍哉	39.2%	矢野 義幸	37.9%	コバノリッキー	27.8%	新生ファーム	44.4%
6	ブナシメジ	白井 健太郎	11.3%	伊藤 滋規	18.4%	アニマルキングダム	33.3%	内田 玄祥	16.7%
7	ボンテローザ	千野 稜真	0.0%	小久保 智	28.6%	ヴァンキッシュラン	20.0%	島川 隆哉	22.5%
8	デザイアー	本橋 孝太	34.6%	石井 勝男	28.6%	エピカリス	25.0%	大栗 芳一	12.5%
9	コンバットアリーズ	高橋 哲也	7.7%	工藤 伸輔	14.3%	ワールドエース	42.4%	アブエンテ	0.0%
10	グッドマン	西村 栄喜	17.8%	山下 貴之	36.1%	エピファネシア	42.9%	菅原 通次	50.0%

2024年5月1日 2回3日 船橋 3R

3歳 3歳 六 (15:20発走)

騎手+種牡馬

馬番	馬名	合算
	デザイアー	11.8%
	グッドマン	11.1%
	グレイテストヒツツ	10.5%
	マデインスルー	8.4%
	セクシーウィドー	6.3%
	コンバットアリーズ	4.5%
	セイジョーシオン	4.3%
	ジエネシスミザール	4.2%
	ブナシメジ	1.5%
	ボンテローザ	0.0%

2024年5月1日

バラエティー豊かな特別観覧席はじ

テクニカル6

ptn5

馬連決着率			3連複決着率		
上位3頭	上位6頭	上位9頭	上位3頭	上位6頭	上位9頭
40%	75%	91%	13%	55%	83%

◆推定オッズ&推定確率

馬番	オッズ	馬名	勝率	連対率	複勝率	単回収値	複回収値
1	25.6	クラキンカ	3.9%	10.9%	19.9%	78	69
2	11.6	キングスウェイ	8.6%	22.5%	37.4%	89	82
3	83.3	スイフトマリー	1.2%	3.5%	9.4%	31	57
4	71.4	ラニーズグレイス	1.4%	3.7%	9.1%	47	64
5	15.4	ラブファントム	6.5%	15.8%	28.4%	84	78
6	6.7	プライムチャーム	14.9%	30.8%	46.0%	85	76
7	52.6	シュネーガッツ	1.9%	6.8%	14.1%	43	60
8	2.0	モンレアーレ	50.6%	69.9%	79.3%	94	90
9	4.4	グランハバナブルー	22.7%	43.9%	56.7%	87	80

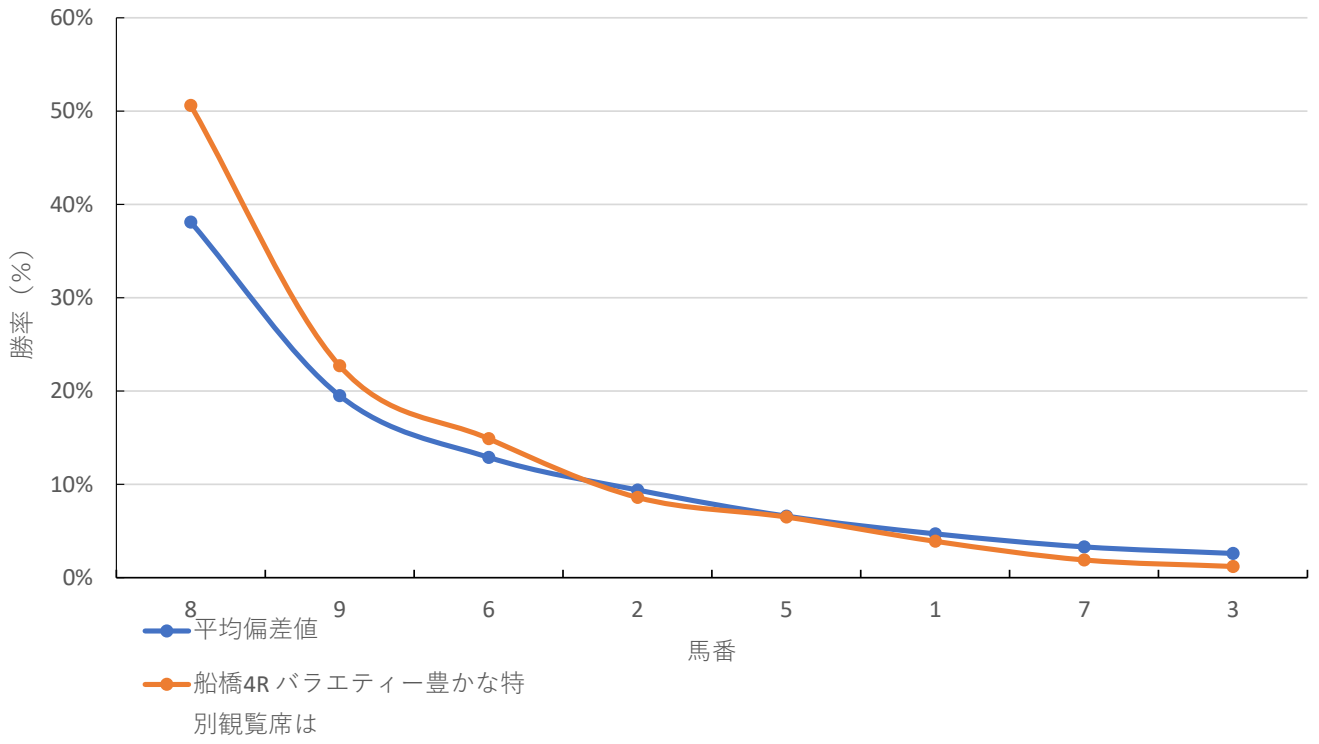
◆推定馬連オッズ&推定決着率

◆推定3連複オッズ&推定決着率

馬番	オッズ	推定決着率	馬番	オッズ	推定決着率
8-9	4.3	23.0%	6-8-9	7.4	13.4%
6-8	6.6	15.1%	2-8-9	9.9	10.1%
2-8	9.8	10.2%	2-6-8	14.7	6.8%
6-9	12.3	8.1%	5-8-9	15.7	6.4%
5-8	15.1	6.6%	1-8-9	22.4	4.5%
2-9	16.9	5.9%	5-6-8	24.1	4.1%
1-8	21.9	4.6%	2-6-9	25.6	3.9%
5-9	24.0	4.2%	2-5-8	29.7	3.4%
2-6	24.1	4.2%	1-6-8	34.4	2.9%
7-8	35.1	2.9%	7-8-9	39.4	2.5%

※実オッズが推定オッズより高いと期待値が100%を超えます

船橋4R バラエティー豊かな特別観覧席はじめました



2024年5月1日 2回3日 船橋 4R

バラエティー豊かな特別観覧席はじめました C2 五 C2 六 (15:55発走)

ダート・左 1500m

勝率

馬番	馬名	騎手	勝率	調教師	勝率	種牡馬	勝率	馬主	勝率
1	クラキンカ	野畑 凌	7.3%	長谷川 忍	0.0%	ジャングルポケット	0.0%	倉見 利弘	16.7%
2	キングスウェイ	山口 達弥	6.3%	林 正人	7.1%	キングカメハメハ	4.2%	江馬 由将	10.0%
3	スイフトマリー	岡村 健司	8.6%	酒井 一則	0.0%	ダノンレジェンド	25.7%	山本 智也	0.0%
4	ラニーズグレイス	沢田 龍哉	13.5%	工藤 伸輔	0.0%	ラニ	3.2%	吉岡 泰治	0.0%
5	ラブファントム	藤本 現暉	0.0%	佐々木 功	5.8%	レッドファルクス	9.1%	田頭 勇貴	8.3%
6	プライムチャーム	矢野 貴之	17.1%	山田 信大	15.3%	エビファネイア	7.9%	CHEVAL ATTACHE	0.0%
7	シュネーガッツ	野沢 憲彦	4.0%	斉藤 敏	8.0%	ディスクリートキャット	0.0%	八嶋 長久	0.0%
8	モンレアーレ	笹川 翼	17.6%	山田 信大	15.3%	モンテロッツ	14.7%	西村 健	22.4%
9	グランハバナブルー	和田 譲治	13.7%	矢野 義幸	11.3%	マジスティックウォリアー	7.1%	バスター	10.5%

連対率

馬番	馬名	騎手	連対率	調教師	連対率	種牡馬	連対率	馬主	連対率
1	クラキンカ	野畑 凌	18.2%	長谷川 忍	0.0%	ジャングルポケット	0.0%	倉見 利弘	16.7%
2	キングスウェイ	山口 達弥	20.8%	林 正人	22.6%	キングカメハメハ	20.8%	江馬 由将	30.0%
3	スイフトマリー	岡村 健司	16.5%	酒井 一則	0.0%	ダノンレジェンド	34.3%	山本 智也	0.0%
4	ラニーズグレイス	沢田 龍哉	26.2%	工藤 伸輔	9.1%	ラニ	6.5%	吉岡 泰治	0.0%
5	ラブファントム	藤本 現暉	2.4%	佐々木 功	10.8%	レッドファルクス	18.2%	田頭 勇貴	16.7%
6	プライムチャーム	矢野 貴之	36.6%	山田 信大	30.6%	エビファネイア	31.6%	CHEVAL ATTACHE	33.3%
7	シュネーガッツ	野沢 憲彦	18.0%	斉藤 敏	16.0%	ディスクリートキャット	22.8%	八嶋 長久	12.5%
8	モンレアーレ	笹川 翼	27.9%	山田 信大	30.6%	モンテロッツ	20.0%	西村 健	36.2%
9	グランハバナブルー	和田 譲治	27.4%	矢野 義幸	23.4%	マジスティックウォリアー	17.9%	バスター	21.1%

複勝率

馬番	馬名	騎手	複勝率	調教師	複勝率	種牡馬	複勝率	馬主	複勝率
1	クラキンカ	野畑 凌	25.5%	長谷川 忍	0.0%	ジャングルポケット	0.0%	倉見 利弘	33.3%
2	キングスウェイ	山口 達弥	37.1%	林 正人	41.9%	キングカメハメハ	45.8%	江馬 由将	40.0%
3	スイフトマリー	岡村 健司	29.5%	酒井 一則	8.3%	ダノンレジェンド	45.7%	山本 智也	0.0%
4	ラニーズグレイス	沢田 龍哉	36.2%	工藤 伸輔	18.2%	ラニ	19.4%	吉岡 泰治	0.0%
5	ラブファントム	藤本 現暉	12.2%	佐々木 功	15.8%	レッドファルクス	36.4%	田頭 勇貴	25.0%
6	プライムチャーム	矢野 貴之	47.0%	山田 信大	40.5%	エビファネイア	39.5%	CHEVAL ATTACHE	33.3%
7	シュネーガッツ	野沢 憲彦	18.0%	斉藤 敏	24.8%	ディスクリートキャット	29.8%	八嶋 長久	12.5%
8	モンレアーレ	笹川 翼	46.7%	山田 信大	40.5%	モンテロッツ	36.0%	西村 健	49.1%
9	グランハバナブルー	和田 譲治	34.1%	矢野 義幸	30.7%	マジスティックウォリアー	25.0%	バスター	36.8%

2024年5月1日 2回3日 船橋 4R

バラエティー豊かな特別観覧席はじめました C2 五 C2 六 (15:55発走)

騎手+種牡馬

馬番	馬名	合算
	スイフトマリー	17.2%
	モンレアーレ	16.1%
	ブライムチャーム	12.5%
	グランババナブルー	10.4%
	ラニーズグレイス	8.4%
	キングスウェイ	5.2%
	ラブファントム	4.5%
	クラキンカ	3.6%
	シュネーガッツ	2.0%

馬連決着率			3連複決着率		
上位3頭	上位6頭	上位9頭	上位3頭	上位6頭	上位9頭
40%	75%	91%	13%	55%	83%

◆推定オッズ&推定確率

馬番	オッズ	馬名	勝率	連対率	複勝率	単回収値	複回収値
1	34.5	エクメディノキセキ	2.9%	10.4%	21.1%	60	60
2	41.7	オダマキ	2.4%	6.6%	13.5%	62	80
3	4.4	オマタセシマシタ	22.7%	43.9%	56.7%	87	80
4	6.1	ワンダフルグレイス	16.3%	34.5%	52.8%	73	81
5	45.5	チェンテナリオ	2.2%	4.6%	8.2%	196	85
6	25.6	バラララララ	3.9%	9.8%	16.9%	74	67
7	14.9	シャオイーシャオ	6.7%	16.3%	30.0%	81	73
8	125.0	フォースバイオ	0.8%	2.0%	4.9%	50	65
9	25.6	レオミネルバ	3.9%	10.9%	19.9%	78	69
10	500.0	ゲンパチノーブル	0.0%	2.1%	3.6%	0	66
11	40.0	コビナイフォンテン	2.5%	5.1%	13.1%	64	82
12	3.3	スミダカチドキ	29.9%	51.0%	63.8%	78	81

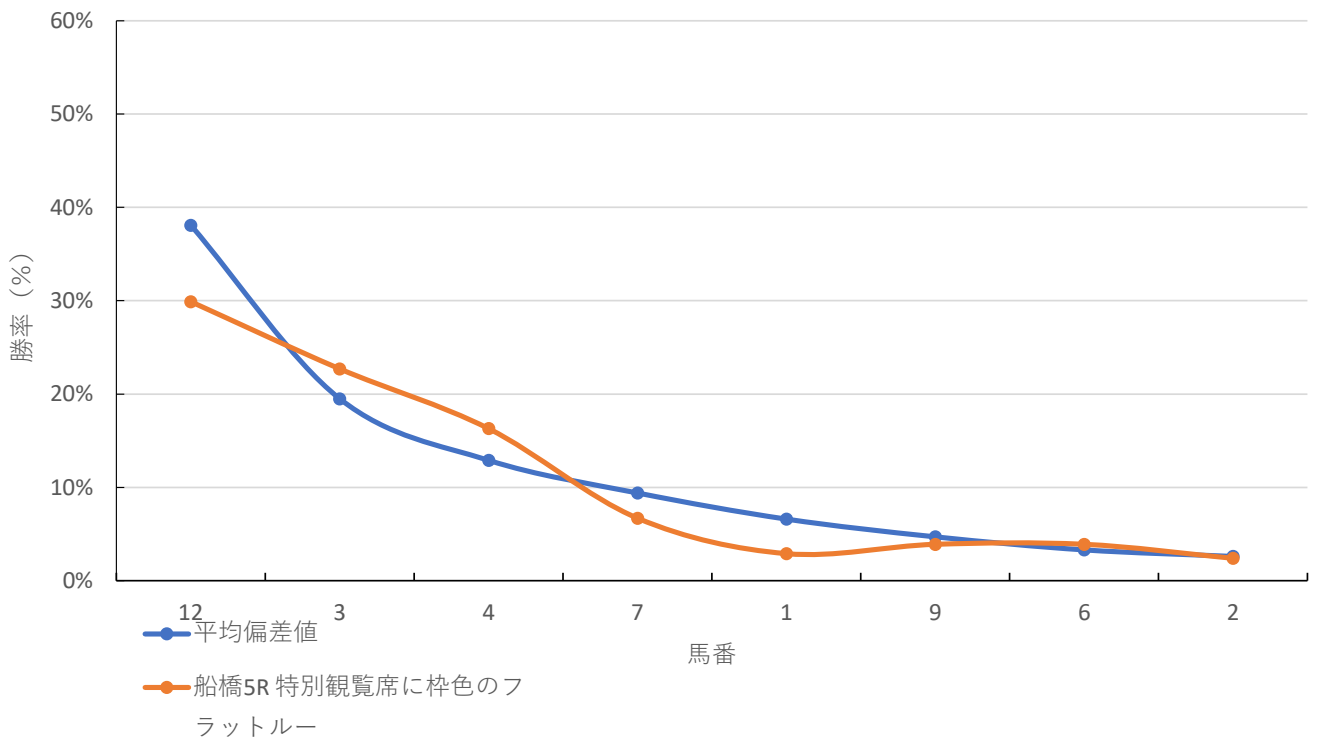
◆推定馬連オッズ&推定決着率

◆推定3連複オッズ&推定決着率

馬番	オッズ	推定決着率	馬番	オッズ	推定決着率
3-12	6.0	16.8%	3-4-12	8.1	12.4%
4-12	8.1	12.3%	3-7-12	15.4	6.5%
3-4	11.0	9.1%	4-7-12	19.8	5.1%
7-12	18.5	5.4%	1-3-12	26.2	3.8%
3-7	23.3	4.3%	3-9-12	27.8	3.6%
4-7	29.6	3.4%	3-4-7	27.8	3.6%
9-12	30.0	3.3%	1-4-12	35.2	2.8%
1-12	31.4	3.2%	4-9-12	37.3	2.7%
6-12	33.3	3.0%	3-6-12	40.9	2.4%
1-3	36.5	2.7%	1-7-12	61.9	1.6%

※実オッズが推定オッズより高いと期待値が100%を超えます

船橋5R 特別観覧席に枠色のフラットルーム増設記念



2024年5月1日 2回3日 船橋 5R

特別観覧席に枠色のフラットルーム増設記念 C 2 五 C 2 六 (16:30発走)

ダート・左 1200m

勝率

馬番	馬名	騎手	勝率	調教師	勝率	種牡馬	勝率	馬主	勝率
1	エクメディオキセキ	本橋 孝太	8.6%	石井 勝男	7.7%	キンシャサノキセキ	12.7%	橋本 慎太郎	2.8%
2	オダマキ	山崎 誠士	7.6%	高橋 宏征	0.0%	ダンカーク	7.6%	渡邊 孝祐	22.2%
3	オマタセシマシタ	吉原 寛人	0.0%	川島 正一	20.1%	ジャングルポケット	3.4%	斉藤 慎二	25.0%
4	ワンダフルグレイス	山田 義貴	5.3%	山下 貴之	13.7%	ロゴタイプ	6.3%	米田 稔	0.0%
5	チェンテナリオ	所 蚩	3.4%	玉井 昇	6.0%	ダノンバラード	0.0%	森田 一俊	9.8%
6	バラララララ	加藤 雄真	0.0%	岡林 光浩	9.9%	ジャングルポケット	3.4%	古谷 剛彦	0.0%
7	シャオイーシャオ	木間塚 龍馬	4.1%	川島 正一	20.1%	ベルシャザール	6.6%	吉田 勝己	9.7%
8	フォースパイオ	笠野 雄大	4.9%	矢内 博	5.9%	ダイワメジャー	8.5%	I T F	6.7%
9	レオミネルバ	小杉 亮	8.0%	渡邊 貴光	7.3%	ストロングリターン	9.0%	田中 博之	0.0%
10	ゲンバチノーブル	山本 大翔	5.3%	玉井 昇	6.0%	オルフェヴル	4.2%	鈴木 栄進	5.3%
11	コピナイフォンテン	山口 達弥	8.7%	矢内 博	5.9%	ディープスカイ	12.5%	吉橋 興生	5.5%
12	スミダカチドキ	野畑 凌	8.5%	稲益 貴弘	10.9%	デクラレーションオブウォー	0.0%	白倉 あけみ	0.0%

連対率

馬番	馬名	騎手	連対率	調教師	連対率	種牡馬	連対率	馬主	連対率
1	エクメディオキセキ	本橋 孝太	21.8%	石井 勝男	20.1%	キンシャサノキセキ	30.2%	橋本 慎太郎	13.9%
2	オダマキ	山崎 誠士	20.9%	高橋 宏征	0.0%	ダンカーク	19.7%	渡邊 孝祐	38.9%
3	オマタセシマシタ	吉原 寛人	0.0%	川島 正一	31.6%	ジャングルポケット	10.3%	斉藤 慎二	50.0%
4	ワンダフルグレイス	山田 義貴	5.3%	山下 貴之	23.3%	ロゴタイプ	18.8%	米田 稔	12.5%
5	チェンテナリオ	所 蚩	5.9%	玉井 昇	14.2%	ダノンバラード	4.5%	森田 一俊	14.8%
6	バラララララ	加藤 雄真	0.0%	岡林 光浩	22.9%	ジャングルポケット	10.3%	古谷 剛彦	10.0%
7	シャオイーシャオ	木間塚 龍馬	10.3%	川島 正一	31.6%	ベルシャザール	17.1%	吉田 勝己	16.1%
8	フォースパイオ	笠野 雄大	11.8%	矢内 博	16.2%	ダイワメジャー	14.9%	I T F	20.0%
9	レオミネルバ	小杉 亮	17.2%	渡邊 貴光	12.5%	ストロングリターン	17.2%	田中 博之	10.0%
10	ゲンバチノーブル	山本 大翔	21.1%	玉井 昇	14.2%	オルフェヴル	12.5%	鈴木 栄進	18.4%
11	コピナイフォンテン	山口 達弥	18.0%	矢内 博	16.2%	ディープスカイ	16.7%	吉橋 興生	14.5%
12	スミダカチドキ	野畑 凌	13.2%	稲益 貴弘	23.9%	デクラレーションオブウォー	14.3%	白倉 あけみ	50.0%

複勝率

馬番	馬名	騎手	複勝率	調教師	複勝率	種牡馬	複勝率	馬主	複勝率
1	エクメディオキセキ	本橋 孝太	34.6%	石井 勝男	28.6%	キンシャサノキセキ	42.9%	橋本 慎太郎	22.2%
2	オダマキ	山崎 誠士	31.4%	高橋 宏征	0.0%	ダンカーク	27.3%	渡邊 孝祐	38.9%
3	オマタセシマシタ	吉原 寛人	25.0%	川島 正一	43.7%	ジャングルポケット	34.5%	斉藤 慎二	75.0%
4	ワンダフルグレイス	山田 義貴	5.3%	山下 貴之	36.1%	ロゴタイプ	25.0%	米田 稔	37.5%
5	チェンテナリオ	所 蚩	17.6%	玉井 昇	21.9%	ダノンバラード	13.6%	森田 一俊	27.9%
6	バラララララ	加藤 雄真	0.0%	岡林 光浩	37.6%	ジャングルポケット	34.5%	古谷 剛彦	40.0%
7	シャオイーシャオ	木間塚 龍馬	20.0%	川島 正一	43.7%	ベルシャザール	27.6%	吉田 勝己	29.0%
8	フォースパイオ	笠野 雄大	22.0%	矢内 博	23.5%	ダイワメジャー	19.1%	I T F	21.7%
9	レオミネルバ	小杉 亮	27.5%	渡邊 貴光	24.6%	ストロングリターン	27.9%	田中 博之	25.0%
10	ゲンバチノーブル	山本 大翔	26.3%	玉井 昇	21.9%	オルフェヴル	20.8%	鈴木 栄進	36.8%
11	コピナイフォンテン	山口 達弥	26.1%	矢内 博	23.5%	ディープスカイ	16.7%	吉橋 興生	23.6%
12	スミダカチドキ	野畑 凌	21.7%	稲益 貴弘	33.9%	デクラレーションオブウォー	14.3%	白倉 あけみ	50.0%

2024年5月1日 2回3日 船橋 5R

特別観覧席に枠色のフラットルーム増設記念 C 2 五 C 2 六 (16:30発走)

騎手+種牡馬

馬番	馬名	合算
	エクメディノキセキ	10.6%
	コピナイフォンテン	10.6%
	レオミネルバ	8.5%
	オダマキ	7.6%
	フォースバイオ	6.7%
	ワンダフルグレイス	5.8%
	シャオイーシャオ	5.3%
	ゲンバチノーブル	4.7%
	スミダカチドキ	4.2%
	バラララララ	1.7%
	オマタセシマシタ	1.7%
	チェンテナリオ	1.7%

2024年5月1日

SPAT4でお得に貯まる！ポイント

テクニカル6

ptn3

馬連決着率			3連複決着率		
上位3頭	上位6頭	上位9頭	上位3頭	上位6頭	上位9頭
27%	65%	86%	6%	44%	75%

◆推定オッズ&推定確率

馬番	オッズ	馬名	勝率	連対率	複勝率	単回収値	複回収値
1	83.3	ニシノウール	1.2%	3.5%	9.4%	31	57
2	71.4	ブルーイングリーン	1.4%	3.7%	9.1%	47	64
3	2.8	グルアガッハ	35.8%	59.2%	72.8%	77	87
4	11.8	クレメンティ	8.5%	18.2%	29.2%	83	71
5	10.2	ウェイクール	9.8%	23.4%	38.1%	70	74
6	13.2	クレイジーリッチ	7.6%	20.8%	29.9%	85	82
7	6.4	ヴィシソワーズ	15.6%	33.7%	50.0%	89	80
8	125.0	シナジーエフェクト	0.8%	2.3%	5.4%	46	55
9	10.2	ヴィスコンティ	9.8%	24.1%	39.6%	67	72
10	52.6	ブルーミングヒル	1.9%	6.8%	14.1%	43	60

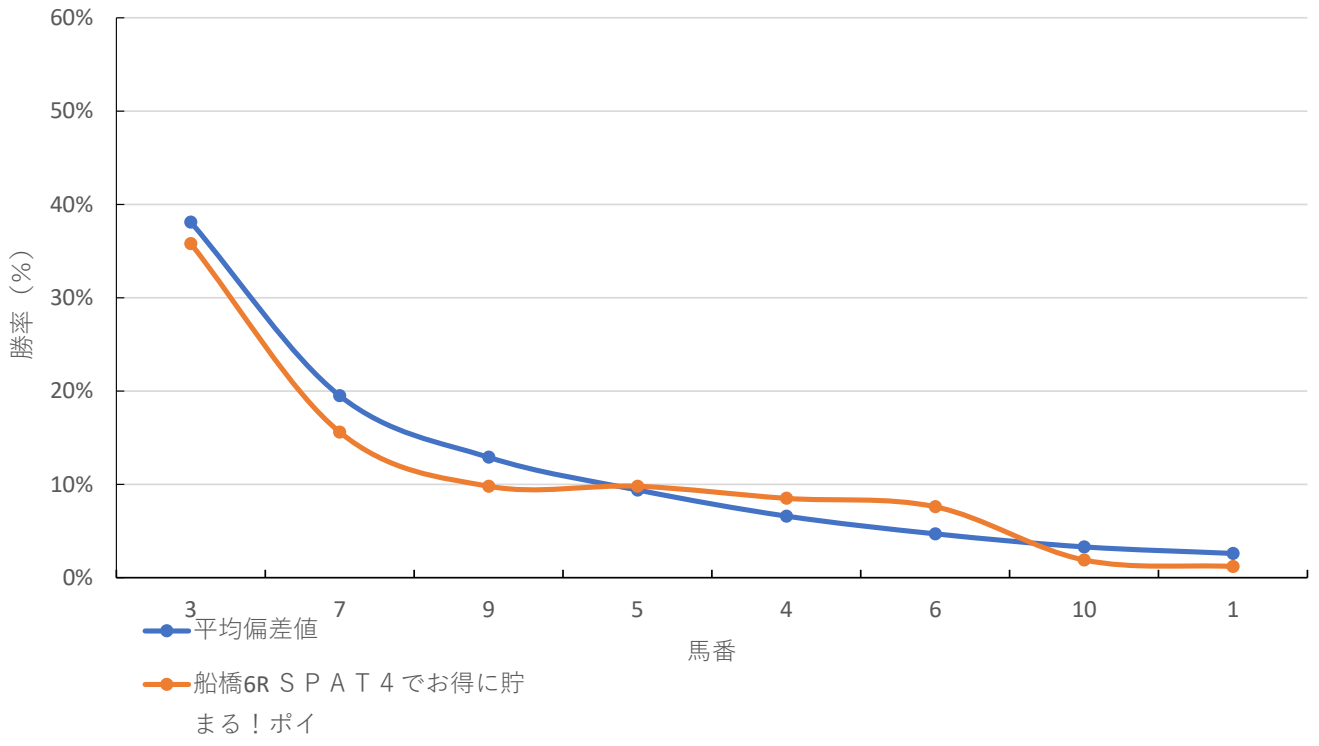
◆推定馬連オッズ&推定決着率

◆推定3連複オッズ&推定決着率

馬番	オッズ	推定決着率	馬番	オッズ	推定決着率
3-7	6.7	15.0%	3-7-9	10.7	9.4%
3-9	10.0	10.0%	3-5-7	12.0	8.3%
3-5	11.1	9.0%	3-5-9	18.2	5.5%
3-6	13.5	7.4%	3-6-7	18.4	5.4%
3-4	15.5	6.5%	3-4-7	18.8	5.3%
7-9	20.5	4.9%	3-6-9	29.0	3.4%
5-7	21.1	4.7%	3-4-9	29.7	3.4%
4-7	27.2	3.7%	3-4-5	30.9	3.2%
5-9	29.6	3.4%	5-7-9	33.1	3.0%
3-10	41.4	2.4%	3-7-10	48.7	2.1%

※実オッズが推定オッズより高いと期待値が100%を超えます

船橋6R S P A T 4 でお得に貯まる！ポイント10倍



2024年5月1日 2回3日 船橋 6R

S P A T 4でお得に貯まる!ポイント10倍 C1 ニ C1 ミ (17:05発走)

ダート・左 1200m

勝率

馬番	馬名	騎手	勝率	調教師	勝率	種牡馬	勝率	馬主	勝率
1	ニシノウール	國分 祐仁	0.0%	富田 敏男	1.8%	ダンカーク	7.6%	富田 藤男	2.2%
2	ブルーイングリーン	山本 聡紀	4.7%	稲益 貴弘	10.9%	アメリカンペイトリオット	12.5%	上村 洋司	23.8%
3	グルアガッハ	笹川 翼	19.2%	山下 貴之	13.7%	ロードカナロア	18.2%	西村 健	21.1%
4	クレメンティ	森 泰斗	22.0%	稲益 貴弘	10.9%	デクラレーションオブウォー	0.0%	保坂 和孝	0.0%
5	ウェイクール	沢田 龍哉	11.7%	伊藤 滋規	2.7%	ジャスタウェイ	17.9%	滋友会	9.3%
6	クレイジーリッチ	藤本 現暉	8.5%	林 正人	11.1%	エイシンヒカリ	5.0%	江川 伸夫	11.1%
7	ヴィシソワーズ	篠谷 葵	8.7%	坂本 昇	11.4%	フリオーソ	11.5%	藤木 隆之	10.0%
8	シナジーエフェクト	臼井 健太郎	3.0%	函館 一昭	4.9%	パイロ	14.7%	星野 隆男	0.0%
9	ヴィスコンティ	達城 龍次	9.4%	山中 尊徳	11.2%	ハーツクライ	13.5%	加藤 誠	8.7%
10	ブルーミングヒル	小杉 亮	8.0%	山本 学	6.5%	ホッコータルマエ	11.4%	トーケンサービス	10.3%

連対率

馬番	馬名	騎手	連対率	調教師	連対率	種牡馬	連対率	馬主	連対率
1	ニシノウール	國分 祐仁	7.7%	富田 敏男	5.3%	ダンカーク	19.7%	富田 藤男	5.6%
2	ブルーイングリーン	山本 聡紀	13.0%	稲益 貴弘	23.9%	アメリカンペイトリオット	23.2%	上村 洋司	38.1%
3	グルアガッハ	笹川 翼	38.1%	山下 貴之	23.3%	ロードカナロア	35.2%	西村 健	36.8%
4	クレメンティ	森 泰斗	36.3%	稲益 貴弘	23.9%	デクラレーションオブウォー	14.3%	保坂 和孝	0.0%
5	ウェイクール	沢田 龍哉	26.0%	伊藤 滋規	9.6%	ジャスタウェイ	25.4%	滋友会	11.1%
6	クレイジーリッチ	藤本 現暉	14.8%	林 正人	21.5%	エイシンヒカリ	25.0%	江川 伸夫	33.3%
7	ヴィシソワーズ	篠谷 葵	18.7%	坂本 昇	26.1%	フリオーソ	26.4%	藤木 隆之	30.0%
8	シナジーエフェクト	臼井 健太郎	8.9%	函館 一昭	12.3%	パイロ	23.5%	星野 隆男	0.0%
9	ヴィスコンティ	達城 龍次	12.5%	山中 尊徳	19.4%	ハーツクライ	28.8%	加藤 誠	21.7%
10	ブルーミングヒル	小杉 亮	17.2%	山本 学	18.8%	ホッコータルマエ	24.3%	トーケンサービス	26.9%

複勝率

馬番	馬名	騎手	複勝率	調教師	複勝率	種牡馬	複勝率	馬主	複勝率
1	ニシノウール	國分 祐仁	7.7%	富田 敏男	7.0%	ダンカーク	27.3%	富田 藤男	9.0%
2	ブルーイングリーン	山本 聡紀	19.8%	稲益 貴弘	33.9%	アメリカンペイトリオット	37.5%	上村 洋司	42.9%
3	グルアガッハ	笹川 翼	54.8%	山下 貴之	36.1%	ロードカナロア	46.7%	西村 健	52.6%
4	クレメンティ	森 泰斗	48.1%	稲益 貴弘	33.9%	デクラレーションオブウォー	14.3%	保坂 和孝	0.0%
5	ウェイクール	沢田 龍哉	39.2%	伊藤 滋規	18.4%	ジャスタウェイ	40.3%	滋友会	25.9%
6	クレイジーリッチ	藤本 現暉	21.8%	林 正人	32.9%	エイシンヒカリ	35.0%	江川 伸夫	44.4%
7	ヴィシソワーズ	篠谷 葵	29.6%	坂本 昇	34.6%	フリオーソ	35.1%	藤木 隆之	35.0%
8	シナジーエフェクト	臼井 健太郎	11.3%	函館 一昭	21.0%	パイロ	32.4%	星野 隆男	0.0%
9	ヴィスコンティ	達城 龍次	28.1%	山中 尊徳	26.7%	ハーツクライ	38.5%	加藤 誠	30.4%
10	ブルーミングヒル	小杉 亮	27.5%	山本 学	26.9%	ホッコータルマエ	35.7%	トーケンサービス	33.3%

2024年5月1日 2回3日 船橋 6R

SPAT4でお得に貯まる!ポイント10倍 C1 ニ C1 三 (17:05発走)

騎手+種牡馬

馬番	馬名	合算
	グルアガツハ	18.7%
	ウェイクール	14.8%
	ヴィスコンティ	11.4%
	クレメンティ	11.0%
	ヴィシソワーズ	10.1%
	ブルーミングヒル	9.7%
	シナジーエフェクト	8.8%
	ブルーイングリーン	8.6%
	クレイジーリッチ	6.7%
	ニシノウール	3.8%

2024年5月1日

船橋7R フロックススプリント

テクニカル6

ptn4

馬連決着率			3連複決着率		
上位3頭	上位6頭	上位9頭	上位3頭	上位6頭	上位9頭
32%	69%	88%	8%	48%	78%

◆推定オッズ&推定確率

馬番	オッズ	馬名	勝率	連対率	複勝率	単回収値	複回収値
1	6.1	エドノフェニックス	16.3%	34.5%	52.8%	73	81
2	41.7	デカプリオ	2.4%	6.6%	13.5%	62	80
3	15.4	ミモレフレイバー	6.5%	15.8%	28.4%	84	78
4	14.9	スピネーカー	6.7%	16.3%	30.0%	81	73
5	45.5	ジャティルウィ	2.2%	4.6%	8.2%	196	85
6	6.0	スマイルナウ	16.6%	38.1%	53.4%	71	80
7	2.8	ワールドエンパイア	35.8%	59.2%	72.8%	77	87
8	500.0	ブラズマ	0.0%	2.1%	3.6%	0	66
9	25.6	ヘリアンフォラ	3.9%	10.9%	19.9%	78	69
10	166.7	クラッチタイム	0.6%	2.9%	6.4%	24	93
11	52.6	オーソレリカ	1.9%	6.8%	14.1%	43	60
12	71.4	エレガントウインク	1.4%	3.7%	9.1%	47	64

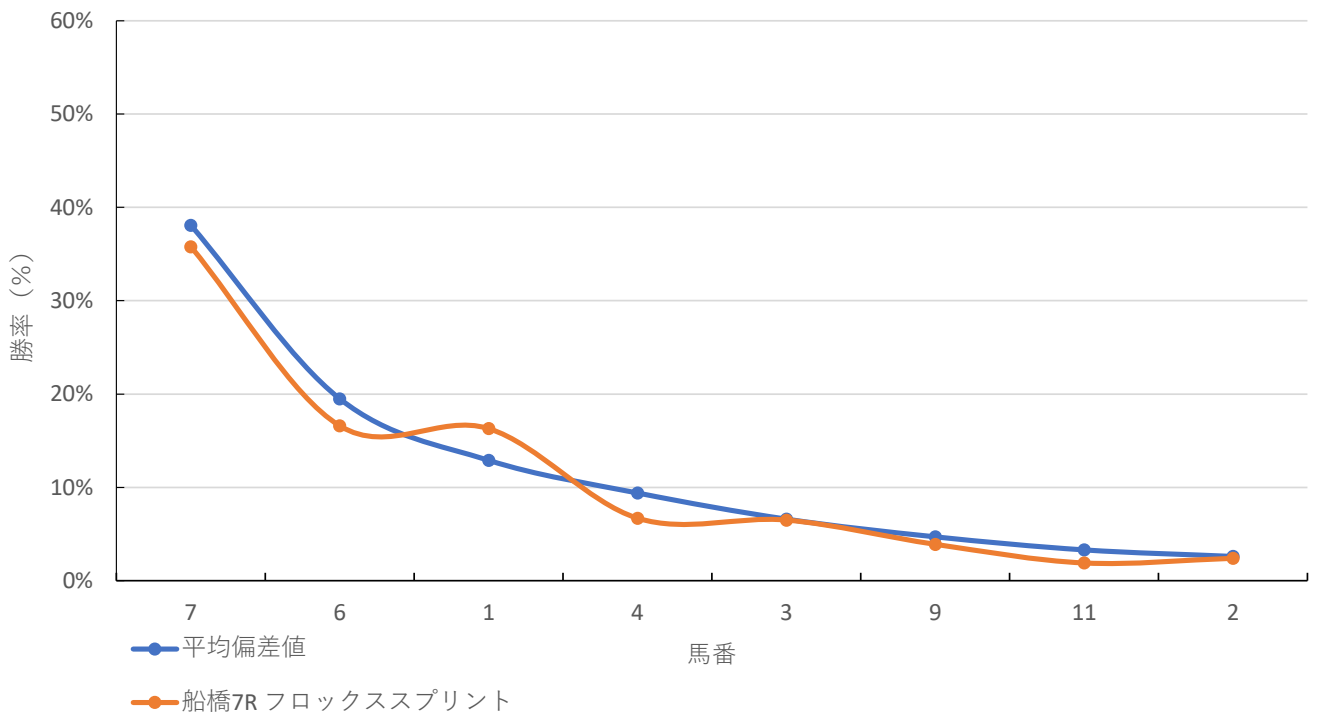
◆推定馬連オッズ&推定決着率

◆推定3連複オッズ&推定決着率

馬番	オッズ	推定決着率	馬番	オッズ	推定決着率
6-7	5.9	16.9%	1-6-7	7.5	13.3%
1-7	7.0	14.3%	4-6-7	14.3	7.0%
1-6	12.7	7.9%	1-4-7	17.3	5.8%
4-7	15.9	6.3%	3-6-7	18.1	5.5%
3-7	17.8	5.6%	1-3-7	22.9	4.4%
7-9	25.8	3.9%	6-7-9	25.9	3.9%
4-6	26.8	3.7%	1-4-6	29.6	3.4%
3-6	27.7	3.6%	1-7-9	32.7	3.1%
1-4	29.6	3.4%	3-4-7	40.3	2.5%
7-11	41.4	2.4%	6-7-11	45.6	2.2%

※実オッズが推定オッズより高いと期待値が100%を超えます

船橋7R フロックスプリント



2024年5月1日 2回3日 船橋 7R

フロックススプリント 3歳 3歳

選抜馬 (17:40発走)

ダート・左 1200m

勝率

馬番	馬名	騎手	勝率	調教師	勝率	種牡馬	勝率	馬主	勝率
1	エドノフェニックス	本田 正重	18.0%	佐宗 応和	0.0%	イスラボニータ	13.8%	遠藤 喜松	0.0%
2	デカブリオ	沢田 龍哉	11.7%	川島 正一	20.1%	ダノンレジェンド	12.0%	渋谷 高雄	20.0%
3	ミモレフレイバー	野畑 凌	8.5%	福永 敏	0.0%	キンシャサノキセキ	12.7%	尾田 信夫	6.1%
4	スピネーカー	吉原 寛人	0.0%	矢野 義幸	9.6%	カレンブラックヒル	8.8%	大社 聡	33.3%
5	ジャティルウィ	西 啓太	6.7%	山中 尊徳	11.2%	ヘニーハウンド	8.3%	伊達 泰明	7.0%
6	スマイルナウ	矢野 貴之	12.4%	張田 京	20.3%	カリフォルニアクローム	11.1%	S R T	10.0%
7	ワールドエンパイア	森 泰斗	22.0%	新井 清重	17.6%	ワールドエース	9.1%	下川 欣一	14.3%
8	ブラズマ	山口 達弥	8.7%	林 正人	11.1%	スワーヴリチャード	0.0%	山口 裕介	5.4%
9	ヘリアンフォラ	本橋 孝太	8.6%	石井 勝男	7.7%	モーニン	26.7%	石瀬 浩三	25.0%
10	クラッチタイム	笠野 雄大	4.9%	稲益 貴弘	10.9%	フリオーン	11.5%	川俣 亮介	20.0%
11	オーソレリカ	福原 杏	0.0%	水野 貴史	0.0%	フリオーン	11.5%	Y G Gホースクラブ	19.6%
12	エレガントウインク	篠谷 葵	8.7%	山田 信大	19.7%	レッドファルクス	20.0%	吉田 照哉	12.7%

連対率

馬番	馬名	騎手	連対率	調教師	連対率	種牡馬	連対率	馬主	連対率
1	エドノフェニックス	本田 正重	30.4%	佐宗 応和	50.0%	イスラボニータ	27.7%	遠藤 喜松	0.0%
2	デカブリオ	沢田 龍哉	26.0%	川島 正一	31.6%	ダノンレジェンド	14.0%	渋谷 高雄	20.0%
3	ミモレフレイバー	野畑 凌	13.2%	福永 敏	0.0%	キンシャサノキセキ	30.2%	尾田 信夫	12.1%
4	スピネーカー	吉原 寛人	0.0%	矢野 義幸	23.3%	カレンブラックヒル	17.5%	大社 聡	33.3%
5	ジャティルウィ	西 啓太	17.8%	山中 尊徳	19.4%	ヘニーハウンド	16.7%	伊達 泰明	21.1%
6	スマイルナウ	矢野 貴之	27.3%	張田 京	33.9%	カリフォルニアクローム	11.1%	S R T	20.0%
7	ワールドエンパイア	森 泰斗	36.3%	新井 清重	29.6%	ワールドエース	27.3%	下川 欣一	85.7%
8	ブラズマ	山口 達弥	18.0%	林 正人	21.5%	スワーヴリチャード	20.0%	山口 裕介	10.8%
9	ヘリアンフォラ	本橋 孝太	21.8%	石井 勝男	20.1%	モーニン	33.3%	石瀬 浩三	36.4%
10	クラッチタイム	笠野 雄大	11.8%	稲益 貴弘	23.9%	フリオーン	26.4%	川俣 亮介	20.0%
11	オーソレリカ	福原 杏	10.7%	水野 貴史	6.1%	フリオーン	26.4%	Y G Gホースクラブ	34.8%
12	エレガントウインク	篠谷 葵	18.7%	山田 信大	33.7%	レッドファルクス	30.0%	吉田 照哉	26.6%

複勝率

馬番	馬名	騎手	複勝率	調教師	複勝率	種牡馬	複勝率	馬主	複勝率
1	エドノフェニックス	本田 正重	37.9%	佐宗 応和	50.0%	イスラボニータ	36.9%	遠藤 喜松	0.0%
2	デカブリオ	沢田 龍哉	39.2%	川島 正一	43.7%	ダノンレジェンド	18.0%	渋谷 高雄	20.0%
3	ミモレフレイバー	野畑 凌	21.7%	福永 敏	0.0%	キンシャサノキセキ	42.9%	尾田 信夫	24.2%
4	スピネーカー	吉原 寛人	25.0%	矢野 義幸	37.9%	カレンブラックヒル	22.8%	大社 聡	33.3%
5	ジャティルウィ	西 啓太	28.9%	山中 尊徳	26.7%	ヘニーハウンド	25.0%	伊達 泰明	33.3%
6	スマイルナウ	矢野 貴之	41.8%	張田 京	46.3%	カリフォルニアクローム	11.1%	S R T	30.0%
7	ワールドエンパイア	森 泰斗	48.1%	新井 清重	39.3%	ワールドエース	42.4%	下川 欣一	85.7%
8	ブラズマ	山口 達弥	26.1%	林 正人	32.9%	スワーヴリチャード	20.0%	山口 裕介	24.3%
9	ヘリアンフォラ	本橋 孝太	34.6%	石井 勝男	28.6%	モーニン	40.0%	石瀬 浩三	43.2%
10	クラッチタイム	笠野 雄大	22.0%	稲益 貴弘	33.9%	フリオーン	35.1%	川俣 亮介	20.0%
11	オーソレリカ	福原 杏	19.6%	水野 貴史	12.1%	フリオーン	35.1%	Y G Gホースクラブ	39.1%
12	エレガントウインク	篠谷 葵	29.6%	山田 信大	41.7%	レッドファルクス	30.0%	吉田 照哉	39.2%

2024年5月1日 2回3日 船橋 7R

フロックスプリント 3歳 3歳

選抜馬 (17:40発走)

騎手+種牡馬

馬番	馬名	合算
	ヘリアンフォラ	17.6%
	エドノフェニックス	15.9%
	ワールドエンバイア	15.6%
	エレガントウインク	14.3%
	デカプリオ	11.8%
	スマイルナウ	11.8%
	ミモレフレイバー	10.6%
	クラッチタイム	8.2%
	ジャティルウィ	7.5%
	オーソレリカ	5.7%
	スピネーカー	4.4%
	プラズマ	4.3%

2024年5月1日

船橋8R 馬い！サンサンエッグ記念

テクニカル6

ptn4

馬連決着率			3連複決着率		
上位3頭	上位6頭	上位9頭	上位3頭	上位6頭	上位9頭
32%	69%	88%	8%	48%	78%

◆推定オッズ&推定確率

馬番	オッズ	馬名	勝率	連対率	複勝率	単回収値	複回収値
1	500.0	ポケットシンデレラ	0.0%	2.1%	3.6%	0	66
2	45.5	サンレブンワース	2.2%	4.6%	8.2%	196	85
3	52.6	トラックヤロー	1.9%	6.8%	14.1%	43	60
4	1.9	ランペロニキ	53.0%	72.0%	82.4%	86	92
5	71.4	ミッドナイトバード	1.4%	3.7%	9.1%	47	64
6	15.4	カルムステップ	6.5%	15.8%	28.4%	84	78
7	6.0	キラット	16.6%	38.1%	53.4%	71	80
8	125.0	ジョイルミナス	0.8%	2.0%	4.9%	50	65
9	25.6	サルセル	3.9%	10.9%	19.9%	78	69
10	10.2	ホシノスナ	9.8%	24.1%	39.6%	67	72
11	11.6	レゾリュートスカイ	8.6%	22.5%	37.4%	89	82
12	41.7	アクセルオーソ	2.4%	6.6%	13.5%	62	80

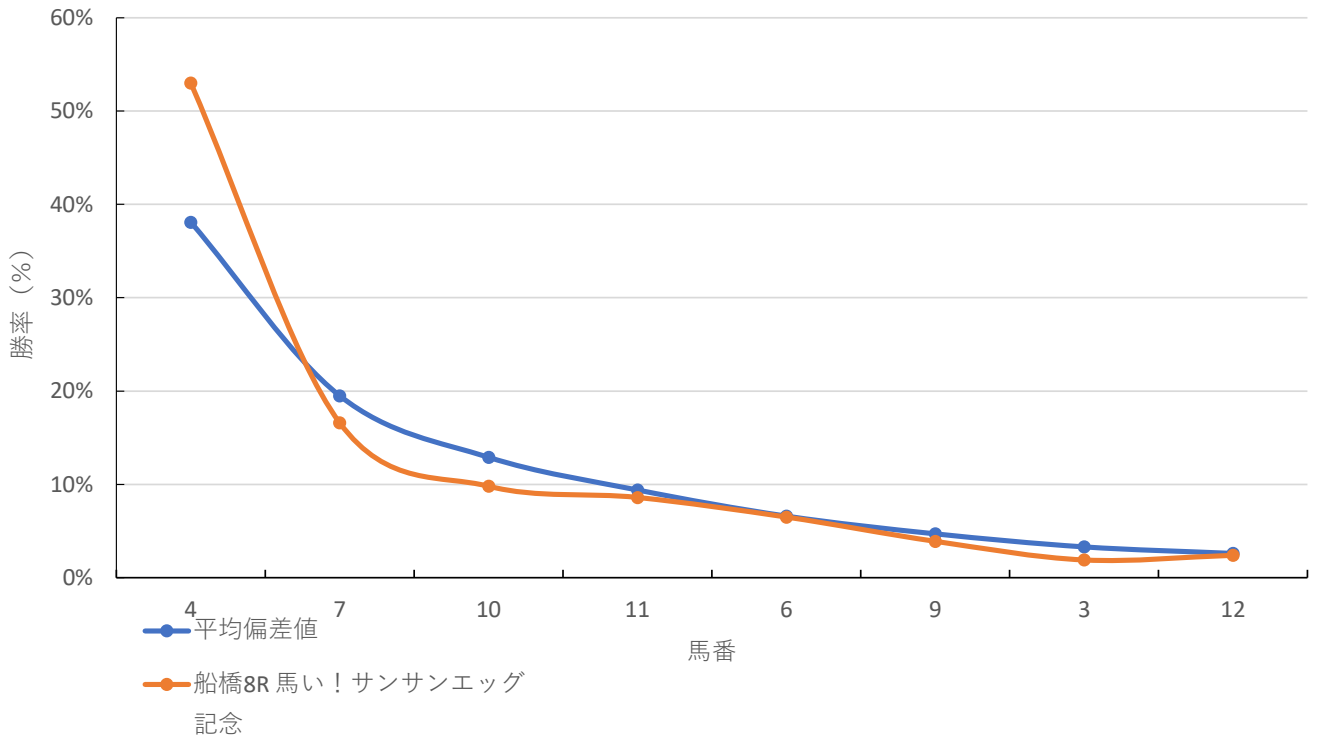
◆推定馬連オッズ&推定決着率

◆推定3連複オッズ&推定決着率

馬番	オッズ	推定決着率	馬番	オッズ	推定決着率
4-7	4.9	20.6%	4-7-10	8.8	11.3%
4-10	8.2	12.1%	4-7-11	10.1	9.9%
4-11	9.5	10.5%	4-6-7	16.0	6.2%
4-6	14.6	6.8%	4-10-11	16.4	6.1%
7-10	18.2	5.5%	4-7-9	22.8	4.4%
7-11	19.4	5.1%	4-6-10	27.0	3.7%
4-9	21.2	4.7%	4-6-11	28.6	3.5%
6-7	27.7	3.6%	7-10-11	31.6	3.2%
10-11	30.7	3.3%	4-9-10	38.5	2.6%
3-4	34.0	2.9%	3-4-7	40.3	2.5%

※実オッズが推定オッズより高いと期待値が100%を超えます

船橋8R 馬い！サンサンエッグ記念



2024年5月1日 2回3日 船橋 8R

馬い！サンサンエッグ記念 C1 ニ C1 ミ (18:15発走)

ダート・左 1600m

勝率

馬番	馬名	騎手	勝率	調教師	勝率	種牡馬	勝率	馬主	勝率
1	ポケットシンデレラ	千野 稜真	0.0%	長谷川 忍	0.0%	エビファネイア	0.0%	爲永 良弘	0.0%
2	サンレブンワース	加藤 雄真	0.0%	工藤 伸輔	0.0%	ベルシャザール	8.3%	古谷 剛彦	0.0%
3	トラックヤロー	山崎 誠士	5.2%	平山 真希	2.7%	グレーターロンドン	0.0%	角谷 守正	23.8%
4	ランペロニキ	笹川 翼	23.9%	米谷 康秀	8.6%	キンシャサノキセキ	10.9%	西村 健	19.0%
5	ミッドナイトバード	増田 充宏	0.0%	伊藤 滋規	8.3%	ドレフォン	3.4%	レッドマジック	0.0%
6	カルムステップ	山口 達弥	1.3%	林 正人	6.9%	ディーブスカイ	0.0%	太盛	0.0%
7	キラット	森 泰斗	19.4%	新井 清重	14.3%	リアルインパクト	19.2%	大原 知宏	0.0%
8	ジョイルミナス	山中 悠希	6.3%	矢野 義幸	10.0%	クリエーター2	0.0%	西村 亮二	0.0%
9	サルセル	福原 杏	10.0%	平山 真希	2.7%	エスポワールシチー	14.3%	シグラップ・マネジメ	4.3%
10	ホシノスナ	本田 正重	11.5%	山田 信大	9.1%	Saxon Warrior	33.3%	西村 健	19.0%
11	レゾリュートスカイ	所 蚩	0.0%	川島 正一	17.7%	ヴァンキッシュラン	0.0%	島川 隆哉	10.0%
12	アクセルオーソ	川島 正太郎	2.5%	坂本 昇	3.4%	フリオーソ	3.3%	藤木 隆之	0.0%

連対率

馬番	馬名	騎手	連対率	調教師	連対率	種牡馬	連対率	馬主	連対率
1	ポケットシンデレラ	千野 稜真	0.0%	長谷川 忍	0.0%	エビファネイア	0.0%	爲永 良弘	0.0%
2	サンレブンワース	加藤 雄真	0.0%	工藤 伸輔	0.0%	ベルシャザール	16.7%	古谷 剛彦	0.0%
3	トラックヤロー	山崎 誠士	13.0%	平山 真希	13.5%	グレーターロンドン	33.3%	角谷 守正	28.6%
4	ランペロニキ	笹川 翼	41.8%	米谷 康秀	20.4%	キンシャサノキセキ	16.4%	西村 健	33.3%
5	ミッドナイトバード	増田 充宏	0.0%	伊藤 滋規	16.7%	ドレフォン	10.3%	レッドマジック	16.7%
6	カルムステップ	山口 達弥	10.1%	林 正人	16.2%	ディーブスカイ	0.0%	太盛	0.0%
7	キラット	森 泰斗	40.0%	新井 清重	23.5%	リアルインパクト	38.5%	大原 知宏	75.0%
8	ジョイルミナス	山中 悠希	9.4%	矢野 義幸	20.7%	クリエーター2	7.1%	西村 亮二	0.0%
9	サルセル	福原 杏	30.0%	平山 真希	13.5%	エスポワールシチー	24.5%	シグラップ・マネジメ	8.7%
10	ホシノスナ	本田 正重	23.7%	山田 信大	18.9%	Saxon Warrior	33.3%	西村 健	33.3%
11	レゾリュートスカイ	所 蚩	0.0%	川島 正一	32.6%	ヴァンキッシュラン	25.0%	島川 隆哉	25.0%
12	アクセルオーソ	川島 正太郎	10.0%	坂本 昇	12.4%	フリオーソ	10.0%	藤木 隆之	7.7%

複勝率

馬番	馬名	騎手	複勝率	調教師	複勝率	種牡馬	複勝率	馬主	複勝率
1	ポケットシンデレラ	千野 稜真	0.0%	長谷川 忍	0.0%	エビファネイア	22.2%	爲永 良弘	0.0%
2	サンレブンワース	加藤 雄真	0.0%	工藤 伸輔	0.0%	ベルシャザール	20.8%	古谷 剛彦	0.0%
3	トラックヤロー	山崎 誠士	28.6%	平山 真希	16.2%	グレーターロンドン	66.7%	角谷 守正	28.6%
4	ランペロニキ	笹川 翼	51.5%	米谷 康秀	35.5%	キンシャサノキセキ	32.7%	西村 健	50.0%
5	ミッドナイトバード	増田 充宏	0.0%	伊藤 滋規	25.0%	ドレフォン	17.2%	レッドマジック	16.7%
6	カルムステップ	山口 達弥	16.5%	林 正人	25.4%	ディーブスカイ	11.1%	太盛	14.3%
7	キラット	森 泰斗	53.5%	新井 清重	31.6%	リアルインパクト	46.2%	大原 知宏	75.0%
8	ジョイルミナス	山中 悠希	18.8%	矢野 義幸	30.7%	クリエーター2	14.3%	西村 亮二	0.0%
9	サルセル	福原 杏	30.0%	平山 真希	16.2%	エスポワールシチー	34.7%	シグラップ・マネジメ	13.0%
10	ホシノスナ	本田 正重	30.9%	山田 信大	39.9%	Saxon Warrior	33.3%	西村 健	50.0%
11	レゾリュートスカイ	所 蚩	0.0%	川島 正一	42.9%	ヴァンキッシュラン	25.0%	島川 隆哉	40.0%
12	アクセルオーソ	川島 正太郎	20.0%	坂本 昇	15.7%	フリオーソ	16.7%	藤木 隆之	7.7%

2024年5月1日 2回3日 船橋 8R

馬い!サンサンエッグ記念 C1 ニ C1 ミ (18:15発走)

騎手+種牡馬

馬番	馬名	合算
	ホシノスナ	22.4%
	キラット	19.3%
	ランベロニキ	17.4%
	サルセル	12.1%
	サンレブンワース	4.2%
	ジョイルミナス	3.1%
	アクセルオーソ	2.9%
	トラックヤロー	2.6%
	ミッドナイトバード	1.7%
	カルムステップ	0.6%
	レゾリュートスカイ	0.0%
	ポケットシンデレラ	0.0%

2024年5月1日	船橋9R 八十八夜特別
-----------	-------------

テクニカル6	ptn2
--------	------

馬連決着率			3連複決着率		
上位3頭	上位6頭	上位9頭	上位3頭	上位6頭	上位9頭
21%	61%	83%	5%	39%	72%

◆推定オッズ&推定確率

馬番	オッズ	馬名	勝率	連対率	複勝率	単回収値	複回収値
1	58.8	ブラックオパール	1.7%	3.3%	4.2%	87	46
2	4.2	シャルフジン	23.8%	45.8%	59.9%	79	83
3	25.6	ロマンズグレー	3.9%	10.9%	19.9%	78	69
4	10.1	タイセイアゲイン	9.9%	28.7%	41.6%	67	88
5	10.2	オークハンプトン	9.8%	24.1%	39.6%	67	72
6	3.6	プレストカイザー	28.1%	46.5%	60.9%	82	85
7	10.2	ヴィゴール	9.8%	23.4%	38.1%	70	74
8	71.4	アベニンドリーム	1.4%	2.8%	8.5%	114	107

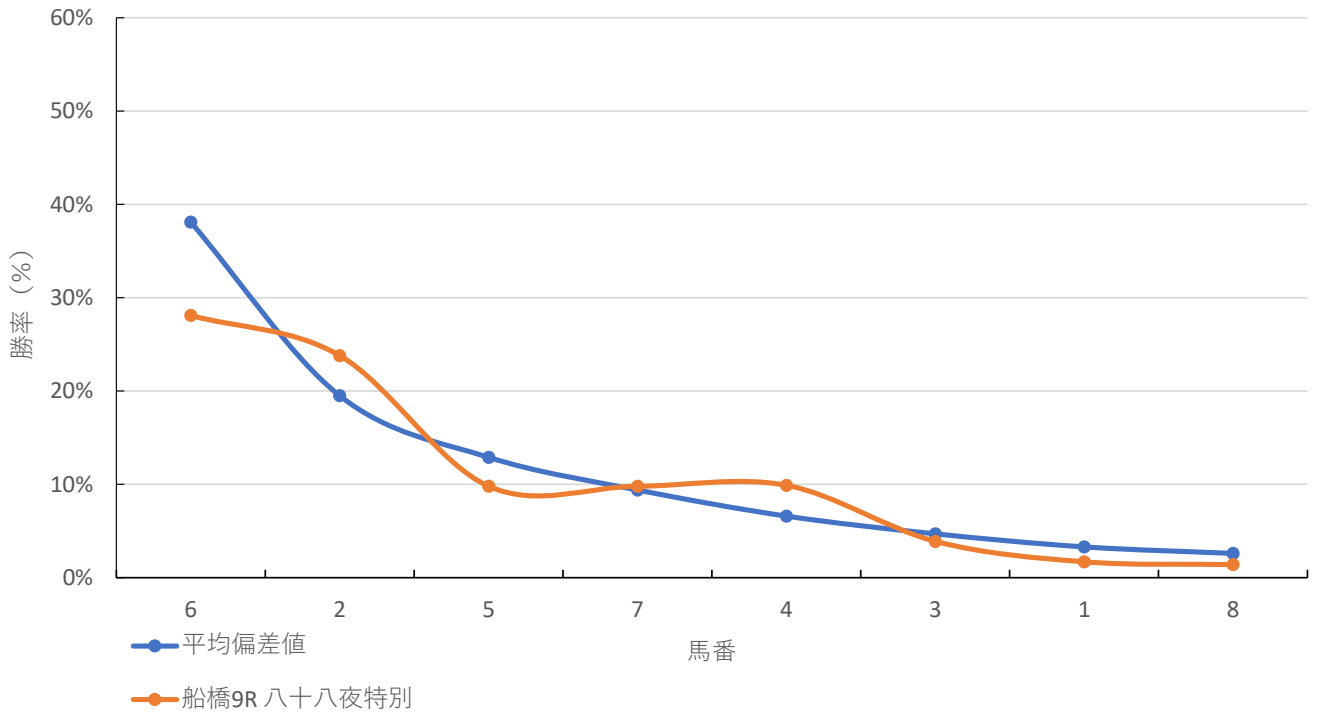
◆推定馬連オッズ&推定決着率

◆推定3連複オッズ&推定決着率

馬番	オッズ	推定決着率	馬番	オッズ	推定決着率
2-6	6.3	16.0%	2-5-6	10.6	9.4%
4-6	12.5	8.0%	2-6-7	12.0	8.3%
2-4	12.7	7.9%	2-4-6	13.2	7.6%
5-6	12.7	7.8%	5-6-7	21.8	4.6%
6-7	14.1	7.1%	4-5-6	24.9	4.0%
2-5	15.1	6.6%	4-6-7	25.9	3.9%
2-7	15.6	6.4%	2-3-6	27.5	3.6%
5-7	29.6	3.4%	2-5-7	27.7	3.6%
3-6	32.9	3.0%	3-5-6	52.1	1.9%
1-6	108.6	0.9%	1-2-6	163.1	0.6%

※実オッズが推定オッズより高いと期待値が100%を超えます

船橋9R 八十八夜特別



2024年5月1日 2回3日 船橋 9R

八十八夜特別 A2 - B1 (18:50発走)

ダート・左 1600m

勝率

馬番	馬名	騎手	勝率	調教師	勝率	種牡馬	勝率	馬主	勝率
1	ブラックオパール	山崎 誠士	5.2%	平山 真希	2.7%	ロードカナロア	32.1%	シグラップ・マネジメ	4.3%
2	シャルフジン	御神本 訓史	26.6%	川島 正一	17.7%	ヘニーヒューズ	5.7%	吉田 勝己	19.4%
3	ロマンスグレー	篠谷 葵	6.8%	林 正人	6.9%	エスポワールシチー	14.3%	新生ファーム	10.5%
4	タイセイアゲイン	川島 正太郎	2.5%	山田 信大	9.1%	パイロ	12.5%	田中 成奉	10.0%
5	オークハンプトン	矢野 貴之	17.4%	岡林 光浩	10.6%	ネオユニヴァース	11.4%	吉田 勝己	19.4%
6	プレストカイザー	本橋 孝太	6.9%	山下 貴之	11.9%	リアルインパクト	19.2%	ランドエコノミ	5.9%
7	ヴィゴレ	藤本 現暉	6.3%	高野 毅	0.0%	キズナ	7.4%	前田 幸治	18.2%
8	アベニンドリーム	仲野 光馬	0.0%	玉井 等	0.0%	オンファイア	0.0%	マステック	0.0%

連対率

馬番	馬名	騎手	連対率	調教師	連対率	種牡馬	連対率	馬主	連対率
1	ブラックオパール	山崎 誠士	13.0%	平山 真希	13.5%	ロードカナロア	46.4%	シグラップ・マネジメ	8.7%
2	シャルフジン	御神本 訓史	39.2%	川島 正一	32.6%	ヘニーヒューズ	17.1%	吉田 勝己	38.7%
3	ロマンスグレー	篠谷 葵	15.5%	林 正人	16.2%	エスポワールシチー	24.5%	新生ファーム	10.5%
4	タイセイアゲイン	川島 正太郎	10.0%	山田 信大	18.9%	パイロ	21.9%	田中 成奉	27.5%
5	オークハンプトン	矢野 貴之	29.8%	岡林 光浩	21.3%	ネオユニヴァース	25.7%	吉田 勝己	38.7%
6	プレストカイザー	本橋 孝太	16.7%	山下 貴之	22.9%	リアルインパクト	38.5%	ランドエコノミ	17.6%
7	ヴィゴレ	藤本 現暉	6.3%	高野 毅	0.0%	キズナ	11.1%	前田 幸治	36.4%
8	アベニンドリーム	仲野 光馬	0.0%	玉井 等	0.0%	オンファイア	0.0%	マステック	0.0%

複勝率

馬番	馬名	騎手	複勝率	調教師	複勝率	種牡馬	複勝率	馬主	複勝率
1	ブラックオパール	山崎 誠士	28.6%	平山 真希	16.2%	ロードカナロア	57.1%	シグラップ・マネジメ	13.0%
2	シャルフジン	御神本 訓史	48.1%	川島 正一	42.9%	ヘニーヒューズ	28.6%	吉田 勝己	45.2%
3	ロマンスグレー	篠谷 葵	25.2%	林 正人	25.4%	エスポワールシチー	34.7%	新生ファーム	26.3%
4	タイセイアゲイン	川島 正太郎	20.0%	山田 信大	39.9%	パイロ	31.3%	田中 成奉	47.5%
5	オークハンプトン	矢野 貴之	44.7%	岡林 光浩	28.7%	ネオユニヴァース	34.3%	吉田 勝己	45.2%
6	プレストカイザー	本橋 孝太	25.0%	山下 貴之	33.1%	リアルインパクト	46.2%	ランドエコノミ	23.5%
7	ヴィゴレ	藤本 現暉	20.3%	高野 毅	40.0%	キズナ	33.3%	前田 幸治	63.6%
8	アベニンドリーム	仲野 光馬	13.6%	玉井 等	5.6%	オンファイア	0.0%	マステック	0.0%

2024年5月1日 2回3日 船橋 9R

八十八夜特別 A2 - B1 (18:50発走)

騎手+種牡馬

馬番	馬名	合算
	ブラックオパール	18.7%
	シャルフジン	16.1%
	オークハンプトン	14.4%
	プレストカイザー	13.1%
	ロマンスグレー	10.5%
	タイセイアゲイン	7.5%
	ヴィゴレ	6.8%
	アベニンドリーム	0.0%

2024年5月1日

船橋10R カーネーションスプリント

テクニカル6

ptn4

馬連決着率			3連複決着率		
上位3頭	上位6頭	上位9頭	上位3頭	上位6頭	上位9頭
32%	69%	88%	8%	48%	78%

◆推定オッズ&推定確率

馬番	オッズ	馬名	勝率	連対率	複勝率	単回収値	複回収値
1	15.4	グアドループ	6.5%	15.8%	28.4%	84	78
2	125.0	コウユウモテモテ	0.8%	2.3%	5.4%	46	55
3	6.7	レスールドマカロン	14.9%	30.8%	46.0%	85	76
4	125.0	オーマイオーマイ	0.8%	2.0%	4.9%	50	65
5	2.8	ラッキーミーティア	35.8%	59.2%	72.8%	77	87
6	18.2	ジュンクッタラ	5.5%	12.2%	21.3%	84	71
7	71.4	ハイガーデン	1.4%	3.7%	9.1%	47	64
8	14.9	ラピスアダマンス	6.7%	16.3%	30.0%	81	73
9	15.4	ナツイチバン	6.5%	16.1%	24.8%	82	70
10	18.5	ヴァーユ	5.4%	9.7%	18.8%	146	99
11	500.0	ハピネスマインド	0.0%	2.1%	3.6%	0	66
12	4.4	プレストレガシー	22.7%	43.9%	56.7%	87	80

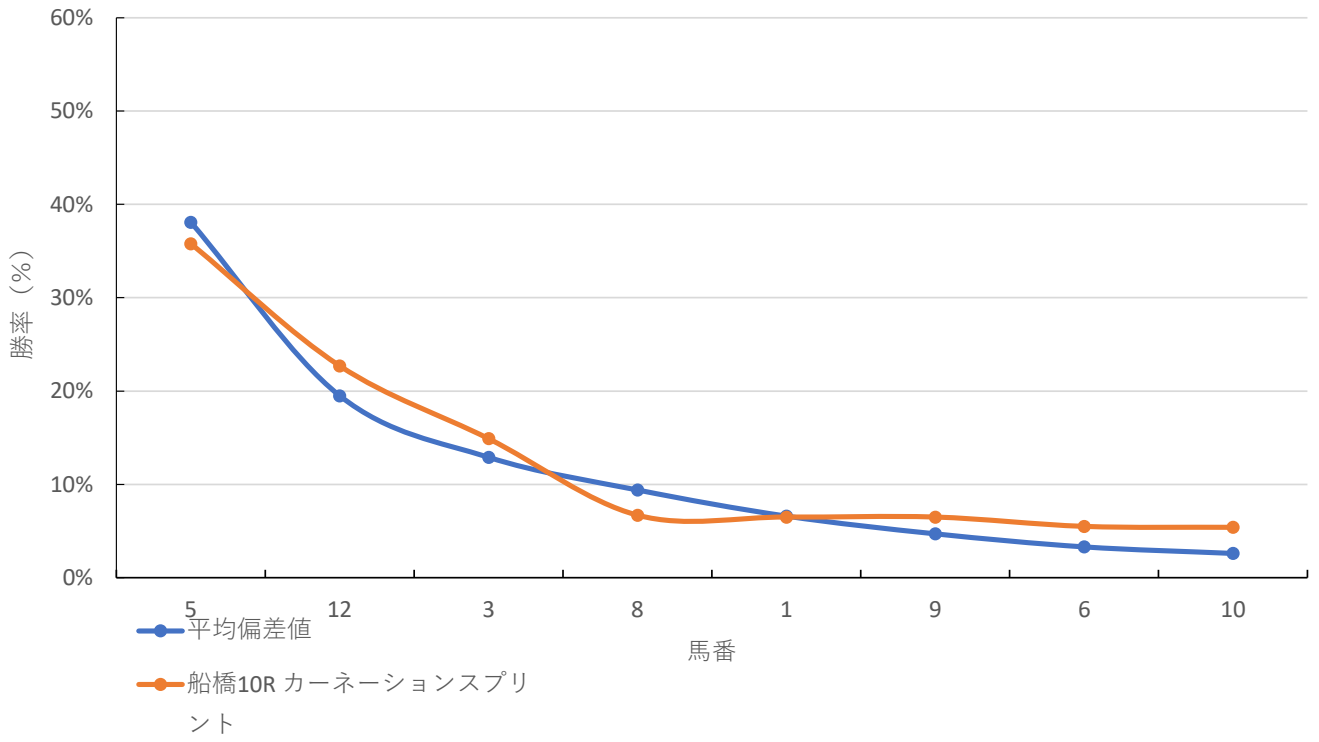
◆推定馬連オッズ&推定決着率

◆推定3連複オッズ&推定決着率

馬番	オッズ	推定決着率	馬番	オッズ	推定決着率
5-12	5.1	19.5%	3-5-12	8.1	12.3%
3-5	7.8	12.8%	5-8-12	13.5	7.4%
3-12	12.3	8.1%	1-5-12	17.1	5.9%
5-8	15.9	6.3%	5-9-12	19.5	5.1%
5-9	17.5	5.7%	3-5-8	19.9	5.0%
1-5	17.8	5.6%	1-3-5	26.3	3.8%
5-6	23.1	4.3%	5-6-12	28.4	3.5%
8-12	23.3	4.3%	3-5-9	30.1	3.3%
1-12	24.0	4.2%	3-8-12	31.9	3.1%
3-8	33.2	3.0%	1-5-8	40.3	2.5%

※実オッズが推定オッズより高いと期待値が100%を超えます

船橋10R カーネーションプリント



2024年5月1日 2回3日 船橋 10R

カーネーションスプリント B3 I

選抜馬 (19:25発走)

ダート・左 1200m

勝率

馬番	馬名	騎手	勝率	調教師	勝率	種牡馬	勝率	馬主	勝率
1	グアドループ	御神本 訓史	32.2%	川島 正一	20.1%	ヴィクトワールピサ	18.5%	佐藤 弘樹	14.3%
2	コウユ-モテモテ	福原 杏	0.0%	宇野木 博徳	0.0%	モンテロツソ	2.4%	加治屋 貞光	0.0%
3	レス-ルドマカロン	西 啓太	6.7%	小久保 智	10.7%	サウスヴィグラス	18.0%	上田 江吏子	25.0%
4	オーマイオーマイ	橋本 直哉	4.3%	内野 健二	9.1%	ゴールドアリュール	6.7%	長橋 秀雄	0.0%
5	ラッキーミーティア	和田 譲治	11.0%	新井 清重	17.6%	スズカコーズウェイ	20.0%	Y G Gホースクラブ	19.6%
6	ジュンクッタラ	所 蚩	3.4%	張田 京	20.3%	ロゴタイプ	6.3%	河合 純二	20.0%
7	ハイガーデン	本田 正重	18.0%	川島 正一	20.1%	ドゥラメンテ	11.3%	東京M i d g a r	22.7%
8	ラピシアダマンス	矢野 貴之	12.4%	坂本 昇	11.4%	トビーズコーナー	18.8%	山地 真吾	12.5%
9	ナツイチパン	庄司 大輔	5.8%	岩崎 真樹	9.4%	コバノリッキー	9.3%	品田 直樹	0.0%
10	ヴァ-ユ	篠谷 葵	8.7%	林 正人	11.1%	ロードカナロア	18.2%	イマジネックス	5.3%
11	ハピネスマインド	山田 義貴	5.3%	玉井 昇	6.0%	レッドスパ-ダ	0.0%	I T F	6.7%
12	プレストレガシー	本橋 孝太	8.6%	佐々木 清明	2.6%	エスポワ-ルシチ-	13.2%	ランドエコノミ	4.7%

連対率

馬番	馬名	騎手	連対率	調教師	連対率	種牡馬	連対率	馬主	連対率
1	グアドループ	御神本 訓史	44.3%	川島 正一	31.6%	ヴィクトワールピサ	31.5%	佐藤 弘樹	14.3%
2	コウユ-モテモテ	福原 杏	10.7%	宇野木 博徳	3.6%	モンテロツソ	16.7%	加治屋 貞光	0.0%
3	レス-ルドマカロン	西 啓太	17.8%	小久保 智	21.4%	サウスヴィグラス	27.3%	上田 江吏子	25.0%
4	オーマイオーマイ	橋本 直哉	6.5%	内野 健二	9.1%	ゴールドアリュール	16.7%	長橋 秀雄	0.0%
5	ラッキーミーティア	和田 譲治	21.1%	新井 清重	29.6%	スズカコーズウェイ	37.5%	Y G Gホースクラブ	34.8%
6	ジュンクッタラ	所 蚩	5.9%	張田 京	33.9%	ロゴタイプ	18.8%	河合 純二	30.0%
7	ハイガーデン	本田 正重	30.4%	川島 正一	31.6%	ドゥラメンテ	19.4%	東京M i d g a r	36.4%
8	ラピシアダマンス	矢野 貴之	27.3%	坂本 昇	26.1%	トビーズコーナー	25.0%	山地 真吾	25.0%
9	ナツイチパン	庄司 大輔	15.7%	岩崎 真樹	14.1%	コバノリッキー	14.8%	品田 直樹	0.0%
10	ヴァ-ユ	篠谷 葵	18.7%	林 正人	21.5%	ロードカナロア	35.2%	イマジネックス	21.1%
11	ハピネスマインド	山田 義貴	5.3%	玉井 昇	14.2%	レッドスパ-ダ	14.3%	I T F	20.0%
12	プレストレガシー	本橋 孝太	21.8%	佐々木 清明	11.8%	エスポワ-ルシチ-	23.1%	ランドエコノミ	21.2%

複勝率

馬番	馬名	騎手	複勝率	調教師	複勝率	種牡馬	複勝率	馬主	複勝率
1	グアドループ	御神本 訓史	57.7%	川島 正一	43.7%	ヴィクトワールピサ	37.0%	佐藤 弘樹	19.0%
2	コウユ-モテモテ	福原 杏	19.6%	宇野木 博徳	3.6%	モンテロツソ	23.8%	加治屋 貞光	0.0%
3	レス-ルドマカロン	西 啓太	28.9%	小久保 智	28.6%	サウスヴィグラス	36.7%	上田 江吏子	25.0%
4	オーマイオーマイ	橋本 直哉	10.9%	内野 健二	9.1%	ゴールドアリュール	23.3%	長橋 秀雄	0.0%
5	ラッキーミーティア	和田 譲治	31.8%	新井 清重	39.3%	スズカコーズウェイ	42.5%	Y G Gホースクラブ	39.1%
6	ジュンクッタラ	所 蚩	17.6%	張田 京	46.3%	ロゴタイプ	25.0%	河合 純二	50.0%
7	ハイガーデン	本田 正重	37.9%	川島 正一	43.7%	ドゥラメンテ	29.0%	東京M i d g a r	45.5%
8	ラピシアダマンス	矢野 貴之	41.8%	坂本 昇	34.6%	トビーズコーナー	25.0%	山地 真吾	25.0%
9	ナツイチパン	庄司 大輔	24.0%	岩崎 真樹	21.9%	コバノリッキー	27.8%	品田 直樹	0.0%
10	ヴァ-ユ	篠谷 葵	29.6%	林 正人	32.9%	ロードカナロア	46.7%	イマジネックス	42.1%
11	ハピネスマインド	山田 義貴	5.3%	玉井 昇	21.9%	レッドスパ-ダ	14.3%	I T F	21.7%
12	プレストレガシー	本橋 孝太	34.6%	佐々木 清明	17.5%	エスポワ-ルシチ-	28.6%	ランドエコノミ	30.6%

2024年5月1日 2回3日 船橋 10R

カーネーションスプリント B3 イ

選抜馬 (19:25発走)

騎手+種牡馬

馬番	馬名	合算
	グアドループ	25.4%
	ラピスアダマンス	15.6%
	ラッキーミーティア	15.5%
	ハイガーデン	14.7%
	ヴァーユ	13.4%
	レスールドマカロン	12.3%
	プレストレガシー	10.9%
	ナツイチバン	7.5%
	オーマイオーマイ	5.5%
	ジュンクッタラ	4.8%
	ハピネスマインド	2.6%
	コウユーモテモテ	1.2%

2024年5月1日	船橋11R かしわ記念
-----------	-------------

テクニカル6	ptn2
--------	------

馬連決着率			3連複決着率		
上位3頭	上位6頭	上位9頭	上位3頭	上位6頭	上位9頭
21%	61%	83%	5%	39%	72%

◆推定オッズ&推定確率

馬番	オッズ	馬名	勝率	連対率	複勝率	単回収値	複回収値
1	9.4	ウィリアムバローズ	10.6%	21.8%	34.1%	85	76
2	10.2	タガノビューティー	9.8%	24.1%	39.6%	67	72
3	100.0	キャスルトopp	1.0%	1.4%	4.3%	82	88
4	500.0	オメガレインボー	0.0%	0.0%	0.4%	0	1
5	71.4	シャマル	1.4%	3.7%	9.1%	47	64
6	15.4	ミックファイア	6.5%	16.1%	24.8%	82	70
7	10.2	クラウンプライド	9.8%	23.4%	38.1%	70	74
8	125.0	カジノフォンテン	0.8%	2.3%	5.4%	46	55
9	41.7	ギャルダル	2.4%	6.6%	13.5%	62	80
10	6.0	ペプチドナイル	16.6%	38.1%	53.4%	71	80
11	25.6	ギガキング	3.9%	9.8%	16.9%	74	67
12	125.0	リュードマン	0.8%	2.0%	4.9%	50	65
13	3.3	キングズソード	29.9%	51.0%	63.8%	78	81

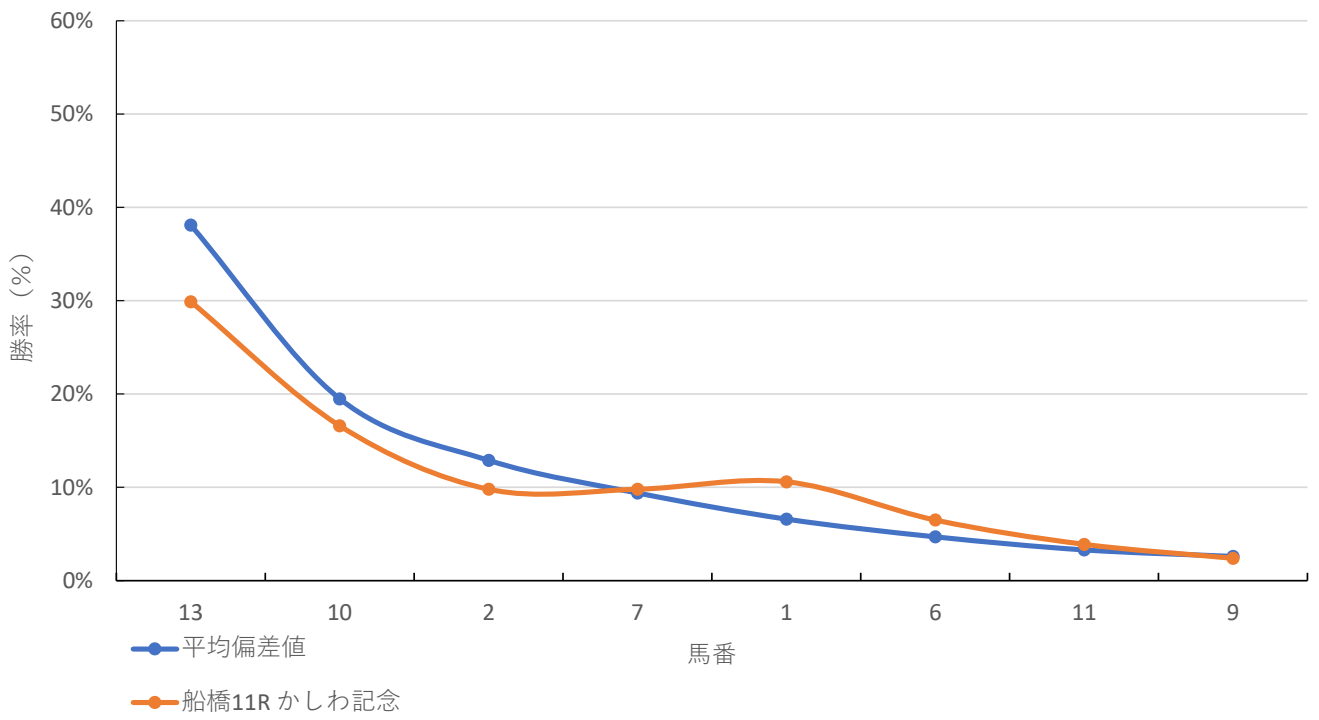
◆推定馬連オッズ&推定決着率

◆推定3連複オッズ&推定決着率

馬番	オッズ	推定決着率	馬番	オッズ	推定決着率
10-13	6.9	14.6%	2-10-13	11.4	8.8%
2-13	11.6	8.6%	7-10-13	12.8	7.8%
7-13	12.9	7.8%	1-10-13	17.2	5.8%
1-13	15.0	6.7%	2-7-13	20.8	4.8%
2-10	18.2	5.5%	6-10-13	23.7	4.2%
7-10	18.7	5.3%	1-2-13	29.0	3.4%
1-10	20.1	5.0%	1-7-13	30.2	3.3%
6-13	20.3	4.9%	2-7-10	31.0	3.2%
2-7	29.6	3.4%	2-6-13	39.9	2.5%
11-13	33.3	3.0%	10-11-13	43.4	2.3%

※実オッズが推定オッズより高いと期待値が100%を超えます

船橋11R かしわ記念



2024年5月1日 2回3日 船橋 11R

かしわ記念(G1) 4歳以上 4歳上OP (20:05発走)

ダート・左 1600m

勝率

馬番	馬名	騎手	勝率	調教師	勝率	種牡馬	勝率	馬主	勝率
1	ウィリアムバローズ	坂井 瑠星	0.0%	上村 洋行	0.0%	ミッキーアイル	15.4%	猪熊 広次	33.3%
2	タガノビューティー	石橋 脩	0.0%	西園 正都	0.0%	ヘニーヒューズ	5.7%	八木 良司	0.0%
3	キャッスルトップ	山田 義貴	14.3%	渋谷 信博	1.9%	バンブーエール	14.3%	城市 公	0.0%
4	オメガレインボー	野畑 凌	4.2%	小久保 智	2.5%	アイルハヴアナザー	15.0%	竹下 浩一	0.0%
5	シャマル	川須 栄彦	0.0%	松下 武士	0.0%	スマートファルコン	11.5%	金山 敏也	0.0%
6	ミックファイア	吉原 寛人	10.0%	渡辺 和雄	0.0%	シニスターミニスター	6.5%	星加 浩一	0.0%
7	クラウンブライド	川田 将雅	0.0%	新谷 功一	0.0%	リーチザクラウン	15.4%	吉田 照哉	6.3%
8	カジノフォンテン	石崎 駿	3.4%	玉井 昇	17.1%	カジノドライブ	9.4%	吉橋 興生	0.0%
9	ギャルダル	矢野 貴之	17.4%	川島 正一	17.7%	ホッコータルマエ	18.2%	辻牧場	40.0%
10	ペプチドナイル	藤岡 佑介	0.0%	武 英智	0.0%	キングカメハメハ	6.7%	沼川 一彦	0.0%
11	ギガキング	和田 譲治	7.6%	稲益 貴弘	16.7%	キングヘイロー	20.0%	Heroleeシ	33.3%
12	リュードマン	笠野 雄大	9.2%	玉井 昇	17.1%	フリオーソ	3.3%	田村 忠正	0.0%
13	キングズソード	J.モレイラ	0.0%	寺島 良	0.0%	シニスターミニスター	6.5%	ヒダカ・ブリーダーズ・ユニ	0.0%

連対率

馬番	馬名	騎手	連対率	調教師	連対率	種牡馬	連対率	馬主	連対率
1	ウィリアムバローズ	坂井 瑠星	0.0%	上村 洋行	0.0%	ミッキーアイル	15.4%	猪熊 広次	33.3%
2	タガノビューティー	石橋 脩	33.3%	西園 正都	50.0%	ヘニーヒューズ	17.1%	八木 良司	50.0%
3	キャッスルトップ	山田 義貴	14.3%	渋谷 信博	17.0%	バンブーエール	14.3%	城市 公	17.9%
4	オメガレインボー	野畑 凌	4.2%	小久保 智	10.0%	アイルハヴアナザー	23.3%	竹下 浩一	0.0%
5	シャマル	川須 栄彦	0.0%	松下 武士	0.0%	スマートファルコン	23.1%	金山 敏也	0.0%
6	ミックファイア	吉原 寛人	40.0%	渡辺 和雄	0.0%	シニスターミニスター	28.3%	星加 浩一	0.0%
7	クラウンブライド	川田 将雅	0.0%	新谷 功一	0.0%	リーチザクラウン	15.4%	吉田 照哉	25.0%
8	カジノフォンテン	石崎 駿	8.6%	玉井 昇	22.9%	カジノドライブ	21.9%	吉橋 興生	5.6%
9	ギャルダル	矢野 貴之	29.8%	川島 正一	32.6%	ホッコータルマエ	31.8%	辻牧場	60.0%
10	ペプチドナイル	藤岡 佑介	0.0%	武 英智	0.0%	キングカメハメハ	6.7%	沼川 一彦	0.0%
11	ギガキング	和田 譲治	18.2%	稲益 貴弘	22.2%	キングヘイロー	20.0%	Heroleeシ	33.3%
12	リュードマン	笠野 雄大	13.8%	玉井 昇	22.9%	フリオーソ	10.0%	田村 忠正	0.0%
13	キングズソード	J.モレイラ	0.0%	寺島 良	0.0%	シニスターミニスター	28.3%	ヒダカ・ブリーダーズ・ユニ	0.0%

複勝率

馬番	馬名	騎手	複勝率	調教師	複勝率	種牡馬	複勝率	馬主	複勝率
1	ウィリアムバローズ	坂井 瑠星	0.0%	上村 洋行	0.0%	ミッキーアイル	23.1%	猪熊 広次	66.7%
2	タガノビューティー	石橋 脩	66.7%	西園 正都	50.0%	ヘニーヒューズ	28.6%	八木 良司	50.0%
3	キャッスルトップ	山田 義貴	14.3%	渋谷 信博	28.3%	バンブーエール	14.3%	城市 公	32.1%
4	オメガレインボー	野畑 凌	8.3%	小久保 智	12.5%	アイルハヴアナザー	35.0%	竹下 浩一	0.0%
5	シャマル	川須 栄彦	0.0%	松下 武士	0.0%	スマートファルコン	42.3%	金山 敏也	0.0%
6	ミックファイア	吉原 寛人	40.0%	渡辺 和雄	0.0%	シニスターミニスター	39.1%	星加 浩一	0.0%
7	クラウンブライド	川田 将雅	0.0%	新谷 功一	25.0%	リーチザクラウン	23.1%	吉田 照哉	41.7%
8	カジノフォンテン	石崎 駿	17.2%	玉井 昇	34.3%	カジノドライブ	21.9%	吉橋 興生	5.6%
9	ギャルダル	矢野 貴之	44.7%	川島 正一	42.9%	ホッコータルマエ	31.8%	辻牧場	60.0%
10	ペプチドナイル	藤岡 佑介	0.0%	武 英智	0.0%	キングカメハメハ	13.3%	沼川 一彦	0.0%
11	ギガキング	和田 譲治	28.8%	稲益 貴弘	29.6%	キングヘイロー	40.0%	Heroleeシ	33.3%
12	リュードマン	笠野 雄大	21.5%	玉井 昇	34.3%	フリオーソ	16.7%	田村 忠正	40.0%
13	キングズソード	J.モレイラ	0.0%	寺島 良	0.0%	シニスターミニスター	39.1%	ヒダカ・ブリーダーズ・ユニ	0.0%

2024年5月1日 2回3日 船橋 11R

かしわ記念(G1) 4歳以上 4歳上OP (20:05発走)

騎手+種牡馬

馬番	馬名	合算
	ギャルダル	17.8%
	キャスルトップ	14.3%
	ギガキング	13.8%
	オメガレインボー	9.6%
	ミックファイア	8.3%
	ウィリアムバローズ	7.7%
	クラウンプライド	7.7%
	カジノフォンテン	6.4%
	リュードマン	6.3%
	シャマル	5.8%
	ペプチドナイル	3.3%
	キングズソード	3.3%
	タガノビューティー	2.9%

2024年5月1日

船橋12R メーデー 2 2 0 0

テクニカル6

ptn3

馬連決着率			3連複決着率		
上位3頭	上位6頭	上位9頭	上位3頭	上位6頭	上位9頭
27%	65%	86%	6%	44%	75%

◆推定オッズ&推定確率

馬番	オッズ	馬名	勝率	連対率	複勝率	単回収値	複回収値
1	15.4	エミーズミツオー	6.5%	16.1%	24.8%	82	70
2	41.7	ワイワイウォリアー	2.4%	6.6%	13.5%	62	80
3	15.4	エントジアスタ	6.5%	15.8%	28.4%	84	78
4	52.6	グリーングラシア	1.9%	6.8%	14.1%	43	60
5	6.1	ハイエストコード	16.3%	34.5%	52.8%	73	81
6	6.8	アルファマドンナ	14.7%	29.8%	45.8%	94	83
7	3.6	レッドヴァイス	28.1%	46.5%	60.9%	82	85
8	71.4	ブッシュドノエル	1.4%	3.7%	9.1%	47	64
9	6.0	エクメディゴールド	16.6%	38.1%	53.4%	71	80
10	125.0	グリューフィア	0.8%	2.3%	5.4%	46	55
11	125.0	ニシノシャイニング	0.8%	2.0%	4.9%	50	65
12	500.0	キャッスルバジオウ	0.0%	2.1%	3.6%	0	66

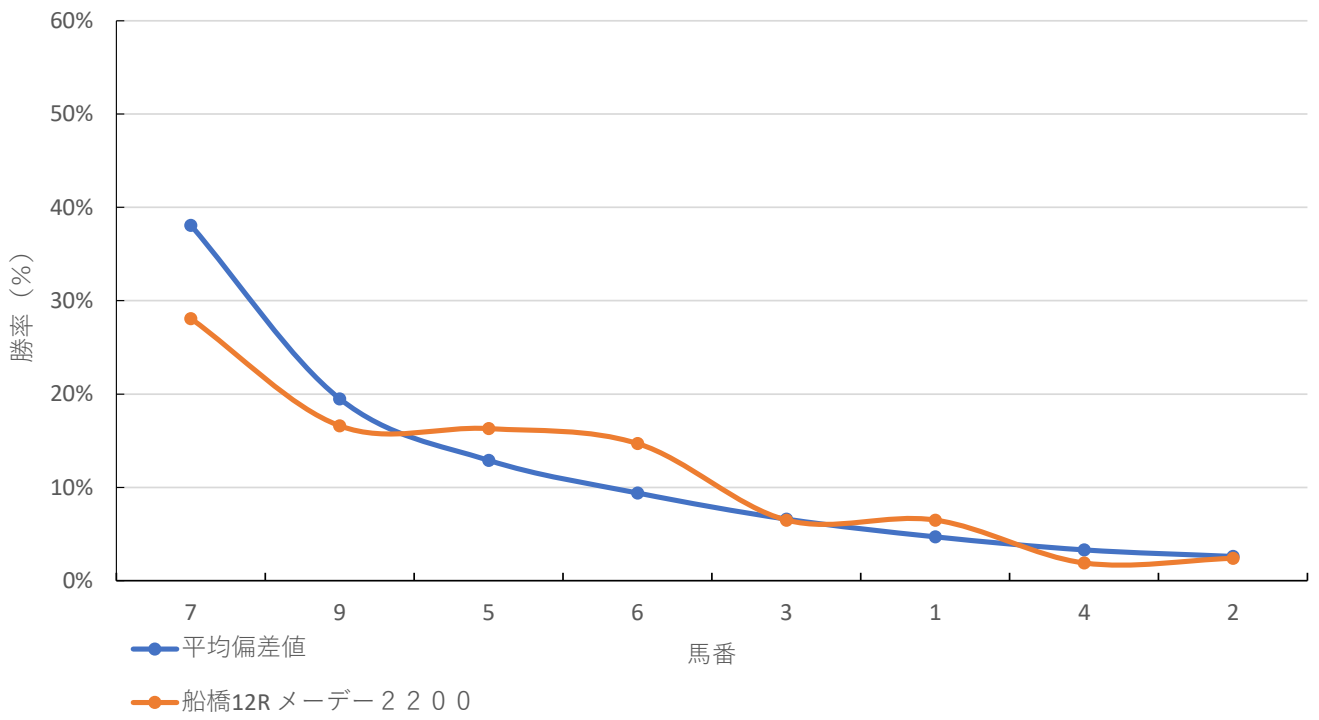
◆推定馬連オッズ&推定決着率

◆推定3連複オッズ&推定決着率

馬番	オッズ	推定決着率	馬番	オッズ	推定決着率
7-9	7.5	13.3%	5-7-9	9.0	11.2%
5-7	8.9	11.2%	6-7-9	11.2	8.9%
6-7	11.1	9.0%	5-6-7	13.6	7.4%
5-9	12.7	7.9%	5-6-9	19.4	5.2%
6-9	14.7	6.8%	3-7-9	21.7	4.6%
5-6	16.2	6.2%	1-7-9	24.8	4.0%
1-7	22.3	4.5%	3-5-7	27.4	3.7%
3-7	22.7	4.4%	1-5-7	31.3	3.2%
3-9	27.7	3.6%	3-6-7	31.6	3.2%
4-7	52.7	1.9%	4-7-9	54.5	1.8%

※実オッズが推定オッズより高いと期待値が100%を超えます

船橋12R メーカー 2 2 0 0



2024年5月1日 2回3日 船橋 12R

メーデー 2200 C1

選抜馬 (20:50発走)

ダート・左 2200m

勝率

馬番	馬名	騎手	勝率	調教師	勝率	種牡馬	勝率	馬主	勝率
1	エミーズミツオー	笠野 雄大	13.6%	佐藤 裕太	12.5%	メイショウボラー	0.0%	織戸 眞男	0.0%
2	ワイワイウォリアー	本田 正重	2.9%	川島 正一	7.4%	マクフィ	14.3%	山田 泰司	0.0%
3	エントジスタ	山田 義貴	0.0%	佐藤 裕太	12.5%	フリオーソ	8.3%	ノルマンディーサラブレッド	7.1%
4	グリーングラシア	篠谷 葵	8.3%	石井 勝男	10.7%	ジャスタウェイ	0.0%	矢野 雅子	0.0%
5	ハイエストコード	西 啓太	33.3%	山中 尊徳	15.8%	ハービンジャー	6.7%	川上 和彦	20.0%
6	アルファマドンナ	笹川 翼	16.0%	坂本 昇	0.0%	マインドユアビスケッツ	0.0%	近藤 真衣	0.0%
7	レッドヴァイス	藤本 現暉	6.7%	佐々木 功	0.0%	キズナ	30.0%	揚 明翰	0.0%
8	ブッシュドノエル	小杉 亮	21.1%	林 幻	25.0%	オーシャンブルー	14.3%	リノレーシング	14.3%
9	エクメディゴールド	本橋 孝太	6.7%	石井 勝男	10.7%	ベストウォーリア	50.0%	橋本 慎太郎	50.0%
10	グリューフィア	岡村 健司	16.1%	米谷 康秀	3.8%	ヘニーハウンド	0.0%	伊達 泰明	16.7%
11	ニシノシャイニング	川島 正太郎	26.7%	佐々木 清明	17.2%	レーヴミストラル	0.0%	和氣 竜彦	0.0%
12	キャッスルバジオー	山中 悠希	4.3%	玉井 勝	0.0%	ロージズインメイ	0.0%	城市 公	14.3%

連対率

馬番	馬名	騎手	連対率	調教師	連対率	種牡馬	連対率	馬主	連対率
1	エミーズミツオー	笠野 雄大	27.3%	佐藤 裕太	31.3%	メイショウボラー	0.0%	織戸 眞男	0.0%
2	ワイワイウォリアー	本田 正重	5.9%	川島 正一	14.8%	マクフィ	14.3%	山田 泰司	0.0%
3	エントジスタ	山田 義貴	0.0%	佐藤 裕太	31.3%	フリオーソ	16.7%	ノルマンディーサラブレッド	28.6%
4	グリーングラシア	篠谷 葵	12.5%	石井 勝男	16.1%	ジャスタウェイ	9.1%	矢野 雅子	0.0%
5	ハイエストコード	西 啓太	50.0%	山中 尊徳	34.2%	ハービンジャー	13.3%	川上 和彦	40.0%
6	アルファマドンナ	笹川 翼	28.0%	坂本 昇	33.3%	マインドユアビスケッツ	50.0%	近藤 真衣	50.0%
7	レッドヴァイス	藤本 現暉	20.0%	佐々木 功	16.7%	キズナ	45.0%	揚 明翰	50.0%
8	ブッシュドノエル	小杉 亮	26.3%	林 幻	31.3%	オーシャンブルー	28.6%	リノレーシング	28.6%
9	エクメディゴールド	本橋 孝太	10.0%	石井 勝男	16.1%	ベストウォーリア	50.0%	橋本 慎太郎	50.0%
10	グリューフィア	岡村 健司	29.0%	米谷 康秀	15.4%	ヘニーハウンド	0.0%	伊達 泰明	33.3%
11	ニシノシャイニング	川島 正太郎	40.0%	佐々木 清明	27.6%	レーヴミストラル	0.0%	和氣 竜彦	0.0%
12	キャッスルバジオー	山中 悠希	13.0%	玉井 勝	0.0%	ロージズインメイ	9.1%	城市 公	14.3%

複勝率

馬番	馬名	騎手	複勝率	調教師	複勝率	種牡馬	複勝率	馬主	複勝率
1	エミーズミツオー	笠野 雄大	27.3%	佐藤 裕太	56.3%	メイショウボラー	0.0%	織戸 眞男	0.0%
2	ワイワイウォリアー	本田 正重	14.7%	川島 正一	29.6%	マクフィ	42.9%	山田 泰司	0.0%
3	エントジスタ	山田 義貴	0.0%	佐藤 裕太	56.3%	フリオーソ	41.7%	ノルマンディーサラブレッド	28.6%
4	グリーングラシア	篠谷 葵	29.2%	石井 勝男	19.6%	ジャスタウェイ	27.3%	矢野 雅子	50.0%
5	ハイエストコード	西 啓太	66.7%	山中 尊徳	36.8%	ハービンジャー	13.3%	川上 和彦	40.0%
6	アルファマドンナ	笹川 翼	48.0%	坂本 昇	33.3%	マインドユアビスケッツ	50.0%	近藤 真衣	50.0%
7	レッドヴァイス	藤本 現暉	26.7%	佐々木 功	16.7%	キズナ	55.0%	揚 明翰	50.0%
8	ブッシュドノエル	小杉 亮	26.3%	林 幻	43.8%	オーシャンブルー	42.9%	リノレーシング	57.1%
9	エクメディゴールド	本橋 孝太	40.0%	石井 勝男	19.6%	ベストウォーリア	50.0%	橋本 慎太郎	50.0%
10	グリューフィア	岡村 健司	41.9%	米谷 康秀	30.8%	ヘニーハウンド	0.0%	伊達 泰明	33.3%
11	ニシノシャイニング	川島 正太郎	40.0%	佐々木 清明	34.5%	レーヴミストラル	0.0%	和氣 竜彦	0.0%
12	キャッスルバジオー	山中 悠希	17.4%	玉井 勝	0.0%	ロージズインメイ	18.2%	城市 公	28.6%

2024年5月1日 2回3日 船橋 12R

メーデー2200 C1

選抜馬 (20:50発走)

騎手+種牡馬

馬番	馬名	合算
	エクメディゴールド	28.3%
	ハイエストコード	20.0%
	レッドヴァイス	18.3%
	ブッシュドノエル	17.7%
	ニシノシャイニング	13.3%
	ワイワイウォリアー	8.6%
	グリュウフィア	8.1%
	アルファマドンナ	8.0%
	エミーズミツオー	6.8%
	グリーンガラス	4.2%
	エントジラスト	4.2%
	キャッスルバジオー	2.2%